



@goodworldtour

☎ 095-991-9878

✉ goodworldtourandtravel@gmail.com

🌐 www.goodworldtour.com

WDPVG005

 春秋航空
SPRING AIRLINES

เชียงใหม่ - หางโจว

เที่ยว 2 เมืองดัง

4วัน
2คืน

ราคาเริ่มต้นเพียง

12,999.-

รอบวัน
เดินทาง

มิถุนายน - ตุลาคม 2569

เชียงใหม่ หอไข่มุก, ถนนนานกิง, Pop Mart, Tian an 1000 trees

หางโจว สวนชาหลงจิ่ง, สะพานกงเจิน, หมู่บ้านชา, ถนนคนเดินหูปิ่น



พักรับรอง
4 ดาวทุกคืน



น้ำหนักกระเป๋า
20 กิโลกรัม



อาหาร
อัฟพรอด

เมนูพิเศษ!! ชาสมุนไพรเชียงใหม่



WDPVG005

春秋航空
SPRING AIRLINES

เซี่ยงไฮ้ - หางโจว

เที่ยว 2 เมืองดัง

4วัน
2คืน

ราคาเริ่มต้นเพียง

12,999.-

รอบวัน
เดินทาง

มิถุนายน - ตุลาคม 2569

เซี่ยงไฮ้

หอไข่มุก, ถนนนานกิง, Pop Mart, Tian an 1000 trees

หางโจว

สวนชาหลงจิ่ง, สะพานกงเจิน, หมู่บ้านชา, ถนนคนเดินหูบิ๋น



พักรีสแรม
4 ดาวทุกคืน

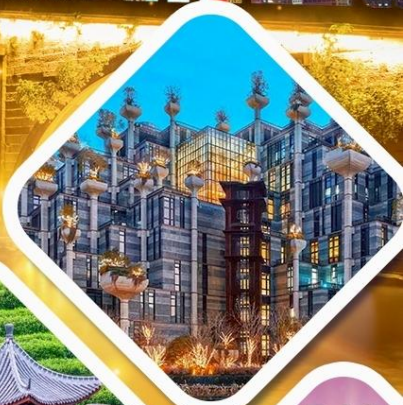


น้ำหนักกระเป๋า
20 กิโลกรัม



อาหาร
อวีฟรสด

เมนูพิเศษ!! ชาสมุนไพรเซี่ยงไฮ้



WDPVG005

เซี่ยงไฮ้ หางโจว 4วัน 2คืน

เที่ยว 2 เมืองดัง
"ลกร้านช้อปปิ้ง"

บินด้วยสายการบิน (9C) : ขึ้นเครื่องบินที่สนามบินสุวรรณภูมิ



9C8756 BKK (กรุงเทพฯ) - PVG (เซี่ยงไฮ้) 02.35 - 08.10 น.
9C8755 PVG (เซี่ยงไฮ้) - BKK (กรุงเทพฯ) 21.50 - 01.35+1 น.

โหลดกระเป๋าสัมภาระได้น้ำหนักไม่เกิน 20 กก. และถือขึ้นเครื่องบินได้น้ำหนักไม่เกิน 7 กก.

โปรแกรมเดินทาง

- 1 กรุงเทพฯ • สนามบินสุวรรณภูมิ
- 2 สนามบินเซี่ยงไฮ้ผู้ตง • หางโจว • สะพานงกจิน • วัดเซียงจี • หมู่บ้านชาเหมยเจียอู่ • ถนนคนเดิน Hubin Road • ทะเลสาบซีหู (ไม่รวมล่องเรือ)
Option: ล่องเรือทะเลสาบซีหู 90 หยวน/ท่าน
- 3 เมืองเก่าหนานซุน • ร้านบัวหิมะ • เมืองเซี่ยงไฮ้ • หาดไว่ทาน • ถนนนานจิง • POPMART
Option อุโมงค์เลเซอร์+ จุดเช็กอินSkyWalk+ ทานอาหารบุฟเฟ่ต์ชาบูและปิ้งย่างไม่อั้น+เครื่องดื่ม ราคา 220 หยวน/ท่าน
- 4 วัดพระหยก • STARBUCKS RESERVE ROASTERY • THE LOUIS • TIAN AN 1,000 TREES • FLORENTIA VILLAGE สนามบินเซี่ยงไฮ้

อาหาร 5 มื้อ

เช้า	กลางวัน	เย็น	โรงแรม 4 ดาว
			HANGZHOU FUYUAN HOTEL หรือระดับเทียบเท่า
			WEITING HOTEL หรือระดับเทียบเท่า



DAY 1

กรุงเทพฯ - สนามบินสุวรรณภูมิ

23.00น. คณะพร้อมกัน ณ สนามบินสุวรรณภูมิ ณ อาคาร 1 ชั้น4 เคาน์เตอร์สายการบิน Spring Airlines (9C) โดยมีเจ้าหน้าที่บริษัทคอยให้การต้อนรับและอำนวยความสะดวกแก่ท่าน

02.35น. ออกเดินทางสู่ เมืองเซี่ยงไฮ้ ประเทศจีน โดยสายการบินSpring Airlines (9C) เที่ยวบินที่ 9C8756

****รวมน้ำหนักกระเป๋าสำหรับโหลดใต้ท้องเครื่องไม่เกิน 20 ก.ก. (1ชิ้น) และถือขึ้นเครื่องบินได้ไม่เกิน 7ก.ก.(1ชิ้น)**

****สำคัญสำหรับสายการบินสปริงแอร์ : กระเป๋าถือขึ้นเครื่อง Carry-on Baggage ต้องมีขนาดไม่เกิน 115 ซม. (3ด้านรวมกัน) และต้องไม่เกิน 56 ซม. (ยาว) x 36 ซม.(กว้าง) x 23ซ.ม. (สูง) น้ำหนักไม่เกิน 7 กิโลกรัม ****



DAY 2

สนามบินเซี่ยงไฮ้ผู้ตง • หางโจว • สะพานงเฉิน • วัดเซี่ยงจี • หมู่บ้านชาเหมยเจียอู่
ถนนคนเดิน Hubin Road • ทะเลสาบซีหู (ไม่รวมลงเรือ) 📍 (-/~/-)

Option: ล่องเรือทะเลสาบซีหู 90 หยวน/ท่าน

08.10 น. เดินทางถึงสนามบินเซี่ยงไฮ้ผู้ตง ประเทศจีน (เวลาท้องถิ่นที่จีน เร็วกว่าประเทศไทย 1 ชั่วโมง กรุณาปรับเวลาของท่านเพื่อความสะดวกในการนัดหมาย) หลังผ่านขั้นตอนการตรวจคนเข้าเมือง และตรวจรับสัมภาระเรียบร้อยแล้ว ยินดีต้อนรับทุกท่านสู่ สาธารณรัฐประชาชนจีน (People's Republic of China หรือ PRC) จากนั้นนำเดินทางสู่ เมืองหางโจว (Hangzhou) (ใช้เวลาประมาณ 2.30ชม. ระยะทาง 179กิโลเมตร) เมืองเอกของมณฑลเจ้อเจียง ทางตะวันออกของประเทศ เป็นหนึ่งในเมืองท่องเที่ยวที่มีชื่อเสียงที่สุดของจีน และได้รับฉายาว่า “สวรรค์บนดิน” เนื่องจากมีธรรมชาติสวยงามและวัฒนธรรมเก่าแก่ ที่เป็นมรดกโลกและยังเป็นศูนย์กลางทางเศรษฐกิจและเทคโนโลยีที่สำคัญของจีน จากนั้นนำท่านไปยัง สะพานงเฉิน เป็นสะพานหินโค้งโบราณ สร้างขึ้นตั้งแต่สมัยราชวงศ์หมิง ปี ค.ศ. 1631 และถือเป็นหนึ่งในสัญลักษณ์สำคัญของหางโจว รวมถึงเป็นจุดสิ้นสุดทางตอนใต้ของคลองใหญ่ปักกิ่ง-หางโจว ซึ่งเป็นคลองโบราณที่มีชื่อเสียงของจีน เป็นย่านวัฒนธรรม บรรยากาศเมืองโบราณ มีคาเฟ่ และขายของที่ระลึก จากนั้นเดินทางไปยัง วัดเซี่ยงจี Xiangji Temple เป็นวัดพุทธเก่าแก่ชื่อดังของเมืองหางโจว สร้างขึ้นครั้งแรกในสมัยราชวงศ์เป่ย์ซ่ง มีประวัติยาวนานกว่า 1,000 ปี และเป็นศูนย์กลางพุทธศาสนิกายเซนที่สำคัญของหางโจว ภายในโดดเด่นด้วยสถาปัตยกรรมจีนโบราณ บรรยากาศสงบ ร่มรื่น และมีเจดีย์ พระพุทธรูป รวมถึงหอระฆังขนาดใหญ่

เที่ยง 📍รับประทานอาหารเที่ยง ณ ภัตตาคาร

บาย จากนั้นนำท่านชมหมู่บ้านชาเหมยเจียอู่ ปลูก"ชาหลงจิ่ง" (ร้านชา) ชาที่ขึ้นชื่อของจีน ชาที่ปลูกในหมู่บ้านนี้มีคุณภาพดีมาก แหล่งผลิตใบชาที่ขึ้นชื่อของหวังโจว ใบชา"หลงจิ่ง" ซึ่งแปลว่า ชาบ่มังกร ของทะเลสาบซีหู นั้น เป็นใบชาที่มีชื่อเสียงที่สุดชนิดหนึ่งของประเทศจีน กล่าวกันว่า "ดื่มชาหลงจิ่ง เพียง 1 จิบ ปากจะหอมตลอดวัน" นอกจากนี้จะมีไร่ชาอันกว้างใหญ่ให้ชมแล้ว ยังจะได้ชมกระบวนการผลิตใบชาแห้งและชิมชาด้วย

นำท่านชม ทะเลสาบซีหู (ไม่รวมค่าล่องเรือ) ตั้งอยู่ทางทิศตะวันตกของเมืองหางโจว เป็นทะเลสาบน้ำจืดขนาดใหญ่ มีทัศนียภาพที่สวยงามโดยมีไฮไลท์เป็นแก่งจินตั้งอยู่ในทะเลสาบ ที่รอบด้านไปด้วยภูเขา 3 ลูก มีน้ำที่ใสดั่งกระจก ดึงดูดให้ทุกท่านต้องหลงใหลกับความงามเมื่อได้มาสัมผัสและถ่ายภาพเก็บไว้เป็นที่ระลึก ให้ท่านอิสระในการเดินชมวิวทิวทัศน์

Option: ล่องเรือทะเลสาบซีหู 90 หยวน/ท่าน

รบกวนสอบถามข้อมูลกับทางไกด์ให้ชัดเจนทุกครั้งก่อนการตัดสินใจซื้อ

จากนั้นนำท่านสู่ Hubin Road ถนนช้อปปิ้งสุดหรูเลียบทะเลสาบซีหูสินค้าแบรนด์เนม คาเฟ่เก๋ๆ ร้านอาหารดัง แบรินต์อิสระให้ทุกท่านได้ช้อปปิ้งในย่านนี้ทั้ง Sephora, Victoria Secret, Hamley's ร้านของเล่นจากอังกฤษ หรือแบรนด์ Luxury

อิสระอาหารเย็นเพื่อความสะดวกในการท่องเที่ยว

ที่พัก **HANGZHOU FUYUAN HOTEL หรือเทียบเท่าระดับ 4 ดาว**

เมืองเก่าหนานซุน • ร้านบัวหิมะ • เมืองเซียงไฮ้ • หาดไว่ทาน • ถนนนานจิง

DAY

POPMART

🍷 (B/L/-)

3

Option อุโมงค์เลเซอร์+ จุดเช็คอินSky Walk+ ทานอาหารบุฟเฟ่ต์ชาบูและปิ้งย่างไม่อั้น+ เครื่องดื่ม ราคา 220 หยวน/ท่าน

เช้า 🍷 รับประทานอาหารเช้า ณ ห้องอาหารโรงแรม

จากนั้นนำท่านชม เมืองเก่าหนานซุน Nanxun Old Town เป็นที่รู้จักกันว่าเป็นเมืองน้ำเก่าแก่ในพื้นที่บริเวณดินดอนสามเหลี่ยมปากแม่น้ำแยงซี (Yangtze River Delta) เมืองน้ำหนานซุน เป็นเมืองน้ำเก่าแก่ที่สุดของหางโจวที่มีความคลาสสิกกว่าเมืองน้ำเมืองอื่น เนื่องจากเป็นที่บริเวณดินดอนสามเหลี่ยมปากแม่น้ำแยงซี (Yangtze River Delta) บริเวณรอบๆเมืองมีบ้านสถาปัตยกรรมจีนอยู่ริมแม่น้ำสวยงาม(ไม่รวมล่องเรือ)

จากนั้นนำท่านชมสินค้าร้านพื้นเมือง ร้านบัวหิมะ ให้ท่านชมตามอัธยาศัย

เที่ยง 🍷 รับประทานอาหารเที่ยง ณ ภัตตาคาร **มือพิเศษ...เมนูชาหมูเซียงไฮ้**

จากนั้นนำท่านเดินทางสู่เมืองเซียงไฮ้ (ใช้เวลาประมาณ 2.30ชม. ระยะทาง 179กิโลเมตร) เมืองที่ใหญ่ที่สุดของจีน มีท่าเรือที่มีจำนวนเรือคับคั่งที่สุดในโลก และมีคนอาศัยอยู่อย่างหนาแน่นมากที่สุดในจีน ที่ผสมผสานความเป็นเมืองเก่าและเมืองใหม่ได้อย่างลงตัว นำท่านสู่บริเวณ หาดไว่ทาน (WAITAN) ซึ่งไม่ได้เป็นหาดทรายชายทะเลแต่อย่างใด แต่เป็นย่านถนนริมแม่น้ำที่มีความยาว 1.5 กิโลเมตร ไปตามริมแม่น้ำหวงผู้ฝั่งตะวันตกซึ่งอยู่ในย่านเมืองเก่า หาดไว่ทานยังคงเคยเป็นสถานที่ถ่ายทำภาพยนตร์ที่โด่งดังเรื่อง "เจ้าพ่อเซียงไฮ้" จากนั้นอิสระท่านเพลิดเพลินที่ ถนนนานจิง(NANJING ROAD) เป็นย่านช้อปปิ้งเก่าแก่ที่สุดของเซียงไฮ้ เป็นตลาดซื้อขายของกันคึกคักตั้งแต่ทศวรรษ 1920 ตั้งอยู่ฝั่งผู้ซีกินพื้นที่ยาวตั้งแต่ฝั่งตะวันตกของ "เดอะ บันด์" ถึง "พีเพิลส์ สแควร์" เป็นแหล่งช้อปปิ้งสินค้าแบรนด์เนมจากทั่วโลก และยังเป็นศูนย์รวมร้านค้าและร้านอาหารอีกมากมาย และพลาดไม่ได้กับนักจุ่มมาร์ททอยอย่าง แบรินต์ POPMART GLOBAL FLAGSHIP STORE ร้านขายของเล่นที่เป็นที่โด่งดังในขณะนี้ไม่ว่าจะ LABUBU MOLLY SKULLPANDA และอย่างอื่นอีกมากมาย ให้ท่านได้เลือกลุ้นกันอย่างสนุกสนาน



อิสระอาหารเย็นเพื่อความสะดวกในการท่องเที่ยว

Option: อุโมงค์เลเซอร์+ จุดเช็คอิน Sky Walk+ ทานอาหารบุฟเฟ่ต์ชาบูและปิ้งย่างไม่อั้น+เครื่องดื่ม ราคา
ท่านละ 220 หยวน ครอบคลุมแจ้งไกด์หน้างานค่ะ

หมายเหตุ: **ในกลุ่มต้องซื้อ 10 ท่านขึ้นไป**ราคาออฟชั่นหรือกิจกรรมอาจมีการเปลี่ยนแปลง ครอบคลุม
สอบถามข้อมูลกับทางไกด์ให้ชัดเจนทุกครั้งก่อนการตัดสินใจซื้อค่ะ

ที่พัก WEITING HOTEL หรือระดับเทียบเท่า 4 ดาว

DAY 4 วัดพระหยก • STARBUCKS RESERVE ROASTERY • THE LOUIS • TIAN AN 1,000 TREES – FLORENTIA VILLAGE -สนามบินเชียงใหม่ – เดินทางกลับสนามบินสุวรรณภูมิ กรุงเทพฯ (B/L/-)

เช้า ☉ รับประทานอาหารเช้า ณ ห้องอาหารโรงแรม

จากนั้นเดินทางไปยัง [วัดพระหยก](#) (Jade Buddha Temple) เป็นวัดพุทธชื่อดังแห่งนครเชียงใหม่ มีความโดดเด่นทั้งด้านประวัติศาสตร์ สถาปัตยกรรม และศิลปวัฒนธรรม สร้างขึ้นในสมัยราชวงศ์ซิง โดยอาคารปัจจุบันได้รับการบูรณะในรูปแบบสถาปัตยกรรมราชวงศ์ซ่งที่งดงามและทรงคุณค่าองค์พระพุทธรูปสำคัญของวัด คือ “พระพุทธรูปไสยาสน์หยกขาว” 2 องค์ ซึ่งอัญเชิญมาจากประเทศเมียนมาร์ ผ่านทางทะเล ได้แก่ องค์ขนาดยาวประมาณ 96 เซนติเมตร และองค์สูงประมาณ 190 เซนติเมตร นอกจากนี้ยังมีพระพุทธรูปไสยาสน์หยกองค์ใหม่ขนาดยาวราว 4 เมตร ที่สร้างจากแรงศรัทธาของชาวสิงคโปร์ และเป็นจุดสักการะสำคัญภายในวัด จากนั้นนำท่านชมร้าน [STARBUCKS RESERVE ROASTERY](#) (ไม่รวมค่าเครื่องดื่มและเบเกอรี่) สาขาที่นครเชียงใหม่ มาพร้อมกับความยิ่งใหญ่อลังการ ซึ่งได้ทำการเปิดตัวไปเมื่อวันที่ 6 ธันวาคม 2017 มีเนื้อที่ใหญ่โตถึง 2,787 ตารางเมตร ด้านบนของร้านตกแต่งด้วยแผ่นไม้รูปหกเหลี่ยมซึ่งเป็นงานแฮนด์เมดจำนวน 10,000 แผ่น และที่ตั้งตระหง่านอยู่กลางร้านคือถังคั่วกาแฟทองเหลืองขนาด 40 ตัน สูงเท่าตึก 2 ชั้น ประดับประดาด้วยแผ่นตราประทับแบบจีนโบราณมากกว่า 1,000 แผ่น ซึ่งบอกเล่าเรื่องราวความเป็นมาของสตาร์

จากนั้นนำท่านสู่ [THE LOUIS](#) (เรือหλύ่วิคตอง) แลนด์มาร์กแห่งใหม่ที่เพิ่งเปิดของเชียงใหม่ เป็นเรือสำราญแหล่งรวมทั้งร้านค้า นิทรรศการ เวิร์กช็อป คาเฟ่และร้านอาหารของแบรนด์ในทีเดียวโดยเรือจำลองลำนี้อาจตั้งอยู่ตรงทางเข้าของห้างสรรพสินค้าหรืออย่าง HKRI Taikoo Hui กลางถนน West Nanjing ซึ่งเป็นแหล่งช้อปปิ้งชื่อดังของเชียงใหม่ในร้านขายของขวัญและสินค้าแฟชั่นครบทุกหมวดหมู่บนชั้นสอง และปิดท้ายด้วย Le Café Louis Vuitton ซึ่งเป็น ร้านอาหารแห่งแรกของแบรนด์ในเชียงใหม่ที่ตั้งอยู่ชั้น 3 ของตึก

เที่ยง ☉ รับประทานอาหารเที่ยง ณ ภัตตาคาร

นำท่านเดินทางสู่แลนด์มาร์กใหม่ของเชียงใหม่ คือโครงการ [TIAN AN 1,000 TREES](#) ตัวโครงการมีทั้งสวนสาธารณะ ร้านอาหาร ศิลปะ ห้องพัก มีทุกอย่างเท่าที่ท่านจะนึกได้ ออกแบบโดยสถาปนิกชาวอังกฤษ โทมัส เฮเธอร์วิก Tian An 1,000 Trees มีสองส่วน คือ Tian'an Qianshu และ Platform Garden บนชั้นหนึ่งและสองของอาคารเดิมเป็นที่ตั้งของโรงงาน แป้งเชียงใหม่มีความหลากหลายมากเพราะเป็นย่านศิลปะมีทั้งบ้านเรือน โรงงาน ศิลปะ ร้านอาหารเยอะแยะมากมาย แต่ทุกอย่างกระจุกกระจายอยู่ตามที่ต่างๆแบบต่างคนต่างอยู่ Tian An 1,000 Trees จึงเป็นเหมือนตัวกลางที่เชื่อมทุกอย่างให้เข้ากันทั้ง ตัวสถาปัตยกรรม ธรรมชาติ ศิลปะ และวิถีชีวิตผู้คนได้อย่างลงตัว



นำท่านเดินทางสู่ [ฟลอเรนเทีย วิลเลจ เอาร์ทเล็ท \(FLORENTIA VILLAGE\)](#) ได้รับแรงบันดาลใจจากสถาปัตยกรรมอิตาลีสุดคลาสสิก ที่นี่ท่านจะได้พบกับสินค้าแบรนด์จากยุโรป สหรัฐอเมริกา และเอเชีย รวมทั้งมีให้เลือกมากมายกว่า 300 แบรนด์ สินค้าหรูหราพร้อมส่วนลดตลอดทั้งปีสูงสุดถึง 80% นอกจากการช้อปปิ้งอย่างเพลิดเพลินแล้ว ท่านยังจะได้ดื่มด่ำกับบรรยากาศเสมือนกำลังเดินอยู่ในเมืองอิตาลี

ได้เวลาอันสมควรนำท่านเดินทางเข้าสู่ [สนามบินเชียงใหม่ผู้ตง](#) เพื่อกลับประเทศไทย

21.50 น. เดินทางกลับ กรุงเทพฯ โดย [สายการบิน สายการบิน Spring Airlines \(9C\)](#) เที่ยวบินที่ [9C8755](#)

01.35 น.+1 เดินทางกลับถึง [สนามบินสุวรรณภูมิ](#) โดยสวัสดิภาพ พร้อมความประทับใจในการเดินทาง



ห้ามลืม!!! เด็ดขาด



ก่อนออกจากบ้าน รบกวนสำรวจพาสปอร์ตของท่าน ต้องเป็นเล่มปัจจุบันเท่านั้น!!



อัตราค่าบริการ*ราคาพิเศษ!! ไม่มีราคาเด็ก*

เด็กทารก (INF) อายุ 0-2ปี จ่าย 6500บาท ไม่มีที่นั่งบนเครื่องบิน

วันเดินทาง	ราคาทัวร์/ท่าน ห้องละ 2-3 ท่าน	ราคา ห้องพักเดี่ยว	ที่นั่ง
01 - 04 กรกฎาคม 2569	12,999. -	2,500.-	20+1
18 - 21 กรกฎาคม 2569	14,999.-	2,500.-	20+1
11 - 14 สิงหาคม 2569 *วันแม่*	15,999.-	2,500.-	20+1
21 - 24 สิงหาคม 2569	14,999.-	2,500.-	20+1
05 - 08 กันยายน 2569	14,999.-	2,500.-	20+1
12 - 15 กันยายน 2569	14,999.-	2,500.-	20+1
13 - 16 ตุลาคม 2569 *วันนวมินทรมหาราช*	15,999.-	2,500.-	20+1

พาสปอร์ตควรมีอายุไม่ต่ำกว่า 6 เดือนนับจากวันเดินทาง

ไม่รวมทิปโลคอลไกด์ + คนขับรถตลอดการเดินทาง
ท่านละ 2,000 บาท


****ขออนุญาตเก็บค่าทิปทุกท่านที่สนามบินไทย****


****ส่วนหัวหน้าทัวร์แล้วแต่ความพึงพอใจของท่าน****

โปรแกรมและรายละเอียดของการเดินทาง

****อาจมีการเปลี่ยนแปลงได้**** ทั้งนี้ขึ้นอยู่กับสภาพอากาศและ
เหตุสุดวิสัยต่างๆ ที่ไม่สามารถคาดการณ์ล่วงหน้าได้....โดยทาง
บริษัทฯ จะคำนึงถึงผลประโยชน์และความปลอดภัยของผู้ร่วมเดินทาง
เป็นสำคัญ จึงเรียนมาเพื่อโปรดทราบและทำความเข้าใจค่ะ

✔ อัตราค่าบริการนี้รวม

 ค่าตัวเครื่องบินชั้นประหยัดเป็นหมู่คณะไป-กลับ รวมภาษีสนามบิน+ภาษีน้ำมันแล้ว

 ค่าเข้าชมสถานที่ท่องเที่ยวตามที่ระบุในรายการ

 ค่าน้ำหนักกระเป๋าสัมภาระเป็นไปตามที่สายการบินกำหนด

 ค่ามัคคุเทศก์ท้องถิ่น+หัวหน้าทัวร์จากเมืองไทยนำเที่ยวตลอดทริป

 ค่าอาหารทุกมื้อตามที่ระบุในรายการ

 ค่ารถนำเที่ยวตลอดทริปพร้อมคนขับตามที่ระบุในรายการ


 ค่าโรงแรมที่พัก พักห้องละ 2-3 ท่านตามที่ระบุในรายการ

 ค่าน้ำดื่มฟรี วันละ 1 ขวด ต่อท่าน

 ค่าประกันอุบัติเหตุระหว่างเดินทาง วงเงินท่านละ 1,000,000 บาท
เงื่อนไขตามกรมธรรม์

✘ อัตราค่าบริการนี้ไม่รวม

 ค่าทำหนังสือเดินทางไทยหรือลงทะเบียนหรือทำวีซ่า (ในกรณีที่ต้องยื่นลงทะเบียนหรือยื่นวีซ่า)

 ค่าอาหารพิเศษที่นอกเหนือจากที่รายการทัวร์กำหนด รวมถึงการรีควีสอาหารพิเศษต่างๆ เช่น อาหารเจ มังสวิรัต อาหารทะเล อาหารฮาลาล เป็นต้น

 ค่าใช้จ่ายส่วนตัวนอกเหนือจากที่ระบุในรายการ เช่น ค่าทำหนังสือเดินทาง, ค่าโทรศัพท์, ค่าโทรศัพท์ทางไกล, ค่าอินเทอร์เน็ต, ค่าทำผม, ค่าซักรีด, มินิบาร์ในห้องพัก (กรุณาสอบถามหัวหน้าทัวร์ก่อนการใช้บริการ)

 ค่าบริการอื่นๆ เพิ่มของสายการบิน เช่น ที่นั่งพิเศษ, วีลแชร์, บริการเสริมอื่น (ถ้ามี)

 ค่าภาษีมูลค่าเพิ่ม 7% และภาษีหัก ณ ที่จ่าย 3%

 ค่าทิปคนขับรถ หัวหน้าทัวร์ และมัคคุเทศก์ท้องถิ่น

 ค่าดำเนินการอื่นๆสำหรับผู้ที่ไม่ได้ถือหนังสือเดินทางสัญชาติไทยรวมค่าดำเนินการแจ้งเข้า-ออก ประเทศ

 ค่าประกัน*สุขภาพ*ขณะเดินทางท่องเที่ยว

เงื่อนไข

การสำรองที่นั่งและการยกเลิก

การสำรองที่นั่ง

- สำรองที่นั่งพร้อมชำระเงินมัดจำ 10,000 บาท ภายใน 1 วัน หลังจากการจอง
- ชำระส่วนที่เหลือทั้งหมด ก่อนเดินทาง 30 วัน
- กรณีสำรองที่นั่ง น้อยกว่า 30 วัน ชำระเงินจำนวนเต็ม

เงื่อนไขการยกเลิก

แจ้งยกเลิก

50 วัน

ก่อนการเดินทางขึ้นไป

คืนค่าทัวร์ทั้งหมด

โดยหัก ค่าใช้จ่ายที่เกิดขึ้นจริงทุกกรณี

แจ้งยกเลิก

30 - 49 วัน

ก่อนการเดินทางขึ้นไป

หักค่าใช้จ่าย 50% ของค่าทัวร์

โดยหัก ค่าใช้จ่ายที่เกิดขึ้นจริงทุกกรณี

แจ้งยกเลิก

0 - 29 วัน

ก่อนการเดินทางขึ้นไป

หักค่าใช้จ่าย 100% ของค่าทัวร์

เงื่อนไข

และข้อกำหนดที่ท่านควรทราบก่อน **“เที่ยวจีน”**

ข้อมูลสำคัญที่ท่านควรทราบและทำความเข้าใจ

1. เกี่ยวกับที่นั่งบนเครื่องบิน เนื่องจากบัตรโดยสารเป็นแบบหมู่คณะ (ราคาพิเศษ) สายการบินจึงขอสงวนสิทธิ์ในการเลือกที่นั่งบนเครื่องบินทุกกรณี
2. กรณีที่ท่านเป็นมุสลิม หรือ นับถือศาสนาอิสลาม หรือ ท่านเจ ท่านมังสวิรัต หรือ แพ้อาหารบางประเภท โปรดระบุมาให้ชัดเจนในขั้นตอนการจอง กรณีที่ท่านแจ้งก่อนการเดินทางกะทันหันอาจมีค่าใช้จ่ายเพิ่มเพื่อชำระกับเมนูใหม่ที่ต้องการ เพราะเมนูเดิมของคุณไม่สามารถยกเลิกได้
3. บางสายการบินอาจมีเงื่อนไขเกี่ยวกับการให้บริการอาหารบนเครื่องบินที่แตกต่างกัน ขอให้ท่านทำความเข้าใจถึงวัฒนธรรมประจำชาติของแต่ละสายการบินที่กำลังให้บริการที่ท่านอยู่
4. สายการบินอาจมีการงดเสิร์ฟอาหารและเครื่องดื่ม หรือเปลี่ยนแปลงรูปแบบอาหารซึ่งขึ้นอยู่กับสายการบินเป็นผู้กำหนด ทางบริษัทไม่สามารถควบคุมได้
5. เรื่องห้องพัก รบกวนแจ้งให้ชัดเจนว่าท่านต้องการพักแบบใด
ในทัวร์จะมีแบบ : พัก 2 ท่าน (ห้อง TWIN หรือ DOUBLE)
พัก 3 ท่าน (ห้อง TRIPPLE)
พัก 1 ท่าน (ห้อง SINGLE **จะเสียค่าใช้จ่ายเพิ่ม**)

เงื่อนไข

และข้อกำหนดที่ท่านควรทราบก่อน “**เที่ยวจีน**”

ข้อมูลสำคัญที่ท่านควรทราบและทำความเข้าใจ

6. เรื่องอาหาร แต่ละเส้นทางจะมีเมนูที่แตกต่างกันออกไป แต่ละเมืองจะมีเมนูเด่นต่างกัน รสชาติต่างกัน วิธีการทำต่างกัน วัตถุดิบต่างกัน รบกวันท่านโปรดทำความเข้าใจ หากท่านไม่ทานหรือแพ้อาหาร รบกวนระบุให้ชัดเจนในขั้นตอนการจอง

7. โปรแกรมอาจมีการเปลี่ยนแปลงได้ ขึ้นอยู่กับสถานการณ์หน้างาน เช่น การจราจรที่ติดขัด ,สภาพอากาศ ,การเมือง,ภัยพิบัติทางธรรมชาติ หรือเหตุการณ์อื่นๆ ที่เราไม่สามารถควบคุมได้ ทางบริษัทขอสงวนสิทธิ์ในการเปลี่ยนแปลงโปรแกรมโดยไม่ต้องแจ้งให้ทราบล่วงหน้า แต่จะคำนึงถึงประโยชน์ของลูกค้าเป็นสำคัญ

8. กรณีเจ็บป่วยไม่สามารถเดินทางได้ ต้องมีใบรับรองแพทย์จากทางโรงพยาบาล บริษัทจะทำการเลื่อนการเดินทางให้ท่าน หรือยกเลิกให้ท่านตามเงื่อนไข แต่ทั้งนี้ท่านต้องยอมเสียค่าใช้จ่ายที่เกิดขึ้นจริง

9.กรณีที่ท่านต้องออกตัวบินภายในประเทศ **รบกวนแจ้งทางทีมงานก่อนเพื่อขอไฟล์บินคอนเฟิร์มก่อนออกตัวทุกครั้ง** หากมิได้แจ้งให้ทราบทางเราจะไม่รับผิดชอบในทุกกรณี

10.รบกวนอ่านและศึกษารายละเอียดทั้งหมดก่อนทำการจอง เพื่อความถูกต้องและประโยชน์ของตัวท่านเอง หากท่านได้ทำการจองและชำระมัดจำแล้ว ถือว่าท่านยอมรับเงื่อนไขทั้งหมด

เตือนไทย

เอกสารที่ต้องใช้ในการไป “เที่ยวจีน”

1. พาสปอร์ต
2. ตั๋วเครื่องบินไปกลับ
3. ใบจองโรงแรมที่พัก

“PASSPORT THAI FREE VISA”



ทางรัฐบาลจีน อาจมีการประกาศยกเลิกวีซ่าแบบหมู่คณะกะทันหัน กรณีที่ทางบริษัทฯ ได้นำส่งข้อมูลของท่าน เพื่อขอวีซ่าไปแล้วกับทางบริษัทฯตัวแทนที่ประเทศจีน จะไม่สามารถขอคืนค่าวีซ่าดังกล่าวได้ และอาจจำเป็นต้องยื่นวีซ่าเดี่ยว โดยมีค่าบริการเพิ่มเติม*

เอกสารที่ใช้ในการทำวีซ่ากรุป สามารถเปลี่ยนแปลงได้ตลอดเวลา ทั้งนี้ขึ้นอยู่กับ การตรวจคนเข้าเมืองนั้นเป็นผู้กำหนด จึงอาจทำให้มีการเรียกเก็บเอกสารอื่นๆ เพิ่มเติมกะทันหัน หรืออาจมีค่าบริการเพิ่มจากที่บริษัทฯกำหนด*