



vietjet
All.com



น้ำหนักกระเป๋า
20 KG.

เยือนไท ซิงเต่า ต้าเหลียน

YANTAI

ซิมเบียร์ เฟอร์รี่ข้ามเมือง

สัมพัสเวนิสตะวันออกแห่งต้าเหลียน

6 วัน 5 คืน

เดินทาง

ก.ย. 2569 - เม.ย. 2570

HIGHLIGHT



สะพานจันเจียว



ซมโบสถ์
เซนต์ไมเคิล



Yantai Haichang
Fisherman's Wharf



วาฬเดี่ยวตาย



ตงกั่งมิวสิคฟาวเทน



ถนนสไตล์รัสเซีย



ห้าง WANDA PLAZA



เมนูพิเศษ
อาหารทะเล



หมู่บ้านชาวประมงชาจื่อไช่ว



เมืองเวนิสตะวันออก



โรงงานเบียร์ซิงเต่า

รหัสโปรแกรม
FMSVZ-YNT05



โรงแรม
ระดับ 4 ดาว



น้ำหนักกระเป๋า
20 KG.



ทัวร์
ไม่ลงร้าน

ราคาเริ่มต้นเพียง

23,999.-
บาท

vietjet
All.com



น้ำหนักกระเป๋า
20 KG.

เยือนไท ซิงเต่า ต้าเหลียน

YANTAI

ชิมเบียร์ เฟอร์รี่ข้ามเมือง

สัมผัสเวนิสตะวันออกแห่งต้าเหลียน

6 วัน 5 คืน

เดินทาง

ก.ย. 2569 - เม.ย. 2570

HIGHLIGHT



สะพานจันเจียว



ชมโบสถ์
เซนต์ไมเคิล



Yantai Haichang
Fisherman's Wharf



วาฬเด็ยวตาย



ตงกั่งมีวสิคฟาวเทน



ถนนสไตล์รัสเซีย



ห้าง WANDA PLAZA



เมนูพิเศษ
อาหารทะเล



หมู่บ้านชาวประมงซาจื่อไซ่ว



เมืองเวนิสตะวันออก



โรงงานเบียร์ซิงเต่า

รหัสโปรแกรม
FMSVZ-YNT05



โรงแรม
ระดับ 4 ดาว



น้ำหนักกระเป๋า
20 KG.



ทัวร์
ไม่ลงร้าน

ราคาเริ่มต้นเพียง
23,999.-
บาท

กำหนดการเดินทาง

ราคาขายเป็นราคาโปรโมชั่นไม่มีราคาเด็ก /

INFANT เด็กอายุต่ำกว่า 2 ปี ราคา **8,000** บาท / ท่าน

ไม่รวมค่าทิปไกด์ท้องถิ่น+คนขับรถ 2,000 บาท / ท่าน **ชำระที่สนามบิน ณ วันเดินทาง**

(ชำระทุกท่าน ยกเว้น ทารกอายุไม่เกิน 2 ปี)

***กรณีจอยทัวร์ไม่ใช้ตัวกับทางบริษัทฯ กรุณาเช็คกับทางบริษัทก่อนก่อนทำการจองทุกครั้ง ***

ช่วงการเดินทาง	ผู้ใหญ่พัก ห้องละ 2 ท่าน	พักท่านเดียว จ่ายเพิ่ม	จำนวนที่นั่ง
กันยายน 2569			
03 - 08 ก.ย. 69 (พฤ-อ)	25,999	7,500	30
05 - 10 ก.ย. 69 (ส-พฤ)	23,999	7,500	30
10 - 15 ก.ย. 69 (พฤ-อ)	25,999	7,500	30
12 - 17 ก.ย. 69 (ส-พฤ)	25,999	7,500	30
17 - 22 ก.ย. 69 (พฤ-อ)	25,999	7,500	30
19 - 24 ก.ย. 69 (ส-พฤ)	25,999	7,500	30
24 - 29 ก.ย. 69 (พฤ-อ)	25,999	7,500	30
26 ก.ย. - 01 ต.ค. 69 (ส-พฤ)	25,999	7,500	30
ตุลาคม 2569			
10 - 15 ต.ค. 69 (ส-พฤ) วันนวมินทรมหาราช	28,999	7,500	30
15 - 20 ต.ค. 69 (พฤ-อ)	27,999	7,500	30
17 - 22 ต.ค. 69 (ส-พฤ)	27,999	7,500	30
22 - 27 ต.ค. 69 (พฤ-อ) วันปิยมหาราช	28,999	7,500	30

24 - 29 ต.ค. 69 (ส-พฤ)	27,999	7,500	30
29 ต.ค. - 03 พ.ย. 69 (พฤ-อ)	27,999	7,500	30
31 ต.ค. - 05 พ.ย. 69 (ส-พฤ)	27,999	7,500	30
พฤศจิกายน 2569			
05 - 10 พ.ย. 69 (พฤ-อ)	26,999	7,500	30
07 - 12 พ.ย. 69 (ส-พฤ)	26,999	7,500	30
12 - 17 พ.ย. 69 (พฤ-อ)	26,999	7,500	30
14 - 19 พ.ย. 69 (ส-พฤ)	26,999	7,500	30
19 - 24 พ.ย. 69 (พฤ-อ)	26,999	7,500	30
21 - 26 พ.ย. 69 (ส-พฤ)	26,999	7,500	30
26 พ.ย. - 01 ธ.ค. 69 (พฤ-อ)	26,999	7,500	30
28 พ.ย. - 03 ธ.ค. 69 (ส-พฤ)	26,999	7,500	30
ธันวาคม 2569			
03 - 08 ธ.ค. 69 (พฤ-อ) วันพ่อแห่งชาติ	28,999	7,500	30
05 - 10 ธ.ค. 69 (ส-พฤ) วันพ่อแห่งชาติ, วันรัฐธรรมนูญ	29,999	7,500	30
10 - 15 ธ.ค. 69 (พฤ-อ) วันรัฐธรรมนูญ	28,999	7,500	30
12 - 17 ธ.ค. 69 (ส-พฤ)	27,999	7,500	30
17 - 22 ธ.ค. 69 (พฤ-อ)	27,999	7,500	30
19 - 24 ธ.ค. 69 (ส-พฤ)	27,999	7,500	30
24 - 29 ธ.ค. 69 (พฤ-อ) วันคริสต์มาส	28,999	7,500	30
26 - 31 ธ.ค. 69 (ส-พฤ) วันสิ้นปี	29,999	7,500	30

31 ธ.ค. 69-05 ม.ค. 70 (พฤ-อ) วันสิ้นปี, วันขึ้นปีใหม่	30,999	7,500	30
มกราคม 2570			
02 - 07 ม.ค. 70 (ส-พฤ)	26,999	7,500	30
07 - 12 ม.ค. 70 (พฤ-อ)	26,999	7,500	30
09 - 14 ม.ค. 70 (ส-พฤ)	26,999	7,500	30
14 - 19 ม.ค. 70 (พฤ-อ)	26,999	7,500	30
16 - 21 ม.ค. 70 (ส-พฤ)	26,999	7,500	30
21 - 26 ม.ค. 70 (พฤ-อ)	26,999	7,500	30
23 - 28 ม.ค. 70 (ส-พฤ)	26,999	7,500	30
28 ม.ค. - 02 ก.พ. 70 (พฤ-อ)	26,999	7,500	30
30 ม.ค. - 04 ก.พ. 70 (ส-พฤ)	26,999	7,500	30
กุมภาพันธ์ 2570			
11 - 16 ก.พ. 70 (พฤ-อ)	26,999	7,500	30
13 - 18 ก.พ. 70 (ส-พฤ)	26,999	7,500	30
18 - 23 ก.พ. 70 (พฤ-อ) วันมาฆบูชา	27,999	7,500	30
20 - 25 ก.พ. 70 (ส-พฤ) วันมาฆบูชา	27,999	7,500	30
25 ก.พ. - 02 มี.ค. 70 (พฤ-อ)	26,999	7,500	30
27 ก.พ. - 04 มี.ค. 70 (ส-พฤ)	26,999	7,500	30
มีนาคม 2570			
04 - 09 มี.ค. 70 (พฤ-อ)	26,999	7,500	30
06 - 11 มี.ค. 70 (ส-พฤ)	26,999	7,500	30
11 - 16 มี.ค. 70 (พฤ-อ)	26,999	7,500	30

13 - 18 มี.ค. 70 (ส-พฤ)	26,999	7,500	30
18 - 23 มี.ค. 70 (พฤ-อ)	26,999	7,500	30
20 - 25 มี.ค. 70 (ส-พฤ)	26,999	7,500	30
25 - 30 มี.ค. 70 (พฤ-อ)	26,999	7,500	30
27 มี.ค. - 01 เม.ย. 70 (ส-พฤ)	26,999	7,500	30

กรณีพัก 3 ท่าน/ห้อง ทางโรงแรมจะทำการเสริมเตียงให้เท่านั้น การเสริมเตียงจะขึ้นอยู่กับนโยบายของโรงแรมนั้น ๆ (บางโรงแรมใช้เตียง SGL ในการเสริมเตียง บางโรงแรมจะใช้ฟูกในการเสริมเตียง) กรณีที่ห้อง TRP เต็ม ทางบริษัทอาจจะต้องปรับไปนอนห้องพักสำหรับ 1 ท่าน 1 ห้องและสำหรับ 2 ท่าน 1 ห้อง

กรณีท่านที่ต้องการ ห้อง Double Room (เตียงใหญ่ 1 เตียง) ทางบริษัทจะทำการ Request ให้ก่อน หากไม่ได้ ทางบริษัทจะจัดเป็นห้อง TWIN (เตียงแฝด) ให้สำหรับ 2 ท่าน

ห้องพักบนเรือ

ห้องพักบนเรือเป็นห้อง 4 เตียง โดยจัดเข้าพักห้องละ 2 ท่าน กรณีพัก 3 ท่าน เป็นห้อง 4 เตียงเช่นกัน

ภายในห้องพักจะโซฟา และที่เก็บของขนาดเล็ก ห้องน้ำภายในตัว ภายในห้องมีปลั๊กไฟสำหรับชาร์จอุปกรณ์ไฟฟ้า

วันที่	รายการทัวร์	มื้ออาหาร		
		เช้า	กลางวัน	ค่ำ
วันแรก	สนามบินสุวรรณภูมิ (กรุงเทพฯ) - สนามบินเยียนไถ่เฉิงไห่ VZ3578 (BKK-YNT 16.10-22.00) - เมืองเยียนไถ่ ➡ HOLIDAY INN EXPRESS YANTAI YEDA หรือเทียบเท่า	-	-	-
วันที่สอง	เมืองชิงเต่า - โรงงานเบียร์ชิงเต่า (รวมชิมเบียร์) - สะพานจ้านเจียว - ชมวิวเกาะชิงเต่า - โบสถ์เซนต์ไมเคิล - ถนนจงซาน - จัตุรัส 54 - NO 3 Bathing Beach ชมไฟกลางคืน ➡ GOLD TULIP QINGDAO HONGDAO หรือเทียบเท่า			
วันที่สาม	ซาโจ่วโข่ว - ถนนหลงเจียง - Silverfish Street - เมืองเยียนไถ่ - นั่งเรือ เฟอร์รี่ไปข้ามไปเมืองต้าเหลียน ➡ ห้องพักรับเรือเฟอร์รี่ JI LONG DAO หรือเทียบเท่า			
วันที่สี่	เมืองต้าเหลียน - อ่าวหลงเจียว - เมืองเวนิส Dalian Venice Water City - ตงกั่งมีวสิคฟาวเทน - ตงกวนเจีย ➡ DALIAN DONGGUAN STREET RENMIN SQUARE หรือเทียบเท่า			-
วันที่ห้า	ถนนตงกั่งสาย 5 (จุดถ่ายรูปมีเรือสำราญเป็นฉากหลัง) - จัตุรัสจงซาน (ถ่ายรูปคู่กับหอนาฬิกา) - รถรางสาย 201 (ถ่ายรูป) - ถนนสไตล์ รัสเซีย - จัตุรัสชิงไห่ - นั่งเรือเฟอร์รี่ข้ามกลับเยียนไถ่ ➡ ห้องพักรับเรือเฟอร์รี่ ZHONGHUA FUXING หรือเทียบเท่า			-
วันที่หก	เมืองเยียนไถ่ - Yantai Haichang Fisherman's Wharf - ถนนเฉาหยาง - วาทเดี่ยวตาย - ห้าง Wanda Plaza - สนามบินเยียนไถ่เฉิงไห่ - สนามบินสุวรรณภูมิ (กรุงเทพฯ) VZ3579 (YNT-BKK 23.00- 03.10)+1			-

วันแรก

สนามบินสุวรรณภูมิ (กรุงเทพฯ) - สนามบินเยียนไถฝิงไหล - เมืองเยียนไถ


- 13.00 น.** สมาชิกทุกท่านพร้อมกัน ณ ท่าอากาศยานนานาชาติสุวรรณภูมิ ชั้น 4 อาคารผู้โดยสารระหว่างประเทศขาออก เคาน์เตอร์ C สายการบิน Thai Vietjet Air โดยเจ้าหน้าที่คอยจัดเตรียมเอกสารการเดินทางสำหรับทุกท่าน และนำท่านโหลดสัมภาระ
- 16.10 น.** นำท่านออกเดินทางสู่ ท่าอากาศยานนานาชาติเยียนไถฝิงไหล (16:10-22:00) ประเทศจีน โดยสายการบิน Thai Vietjet Air เที่ยวบินที่ VZ3578

***** หมายเหตุ : เคาน์เตอร์เช็คอินปิดบริการก่อนเวลาเครื่องออก 60 นาที และไม่มีประกาศเตือนผู้โดยสารขึ้นเครื่อง ดังนั้นผู้โดยสารจำเป็นต้องพร้อม ณ ประตูขึ้นเครื่องก่อนเวลาเครื่องออกอย่างน้อย 45 นาที *****



สายการบิน **VIETJET** ใช้เครื่อง AIRBUS A321 จำนวน 180 ที่นั่ง จัดที่นั่งแบบ 3-3 ตัวเครื่องบินเป็นตัวกรู๊ป สำหรับคณะทัวร์ ระบบของสายการบินจะทำการแรนดอมที่นั่ง ซึ่งไม่สามารถล็อกหรือเลือกกระบะที่นั่งได้ น้ำหนักกระเป๋า 20 กก. 1 ใบ/ท่าน ขึ้นเครื่องไม่เกิน 7กก. 1 ใบ/ท่าน

(ใช้เวลาเดินทางประมาณ 4 ชั่วโมง 50 นาที เวลาท้องถิ่นเร็วกว่าประเทศไทย 1 ชั่วโมง กรุณาปรับนาฬิกาของท่านเป็นเวลาท้องถิ่นเพื่อสะดวกในการนัดหมาย)

- 22.00 น.** ถึง ท่าอากาศยานนานาชาติเยียนไถฝิงไหล ประเทศจีน หลังผ่านพิธีศุลกากรและตรวจคนเข้าเมืองพร้อมรับสัมภาระเรียบร้อยแล้ว
- นำท่านเดินทางสู่ **เมืองเยียนไถ** ตั้งอยู่ทางภาคตะวันออกเฉียงเหนือของมณฑลซานตง ภาคตะวันออกของจีน เป็นนครระดับจังหวัดภายใต้เขตการปกครองของมณฑลซานตง เป็นเมืองใหญ่อันดับ นำท่านเดินทางผู้ที่พัก
-  **HOLIDAY INN EXPRESS YANTAI YEDA หรือเทียบเท่า**

กรณีท่านต้องการห้อง DOUBLE ROOM เนื่องจากโรงแรมที่จีน มีห้อง DBL ไม่มาก ทางบริษัททำการ Request ให้ก่อน หากไม่ได้ ทางบริษัทจะปรับเป็นห้อง TWN (เตียงแฝด) สำหรับ 2 ท่าน

กรณีท่านต้องการห้อง TRIPLE ROOM พัก 3 ท่าน เนื่องจากโรงแรมที่จีน มีห้อง TRP ไม่มาก กรณีมีห้อง ทางโรงแรมจะทำการเสริมเตียงให้เท่านั้น กรณีห้อง TRP เต็มหรือไม่มี ทางบริษัทจะปรับเป็นห้องพัก 1 ท่าน 1 ห้อง และสำหรับ 2 ท่าน 1 ห้องแทน

วันที่สอง เมืองชิงเต่า – โรงงานเบียร์ชิงเต่า (รวมชิมเบียร์) – สะพานจ้านเจียว – ชมวิวเกาะชิงเต่า – โบสถ์เซนต์ไมเคิล (ชมด้านนอก) – ถนนจงซาน – จัตุรัส 54 – NO 3 Bathing Beach ชมไฟกลางคืน

เช้า รับประทานอาหารเช้า ณ ห้องอาหารของโรงแรม

หลังรับประทานอาหารเช้า นำท่านเดินทางสู่ เมืองชิงเต่า เมืองชายฝั่งที่สวยงามของมณฑลซานตง โดดเด่นด้วยบรรยากาศที่ผสมผสานระหว่างเสน่ห์จีนและสถาปัตยกรรมยุโรปจากยุคอาณานิคมเยอรมัน นักท่องเที่ยวสามารถเดินเล่นริมทะเล ชมท่าเรือและสะพานจ้านเจียวอันเป็นสัญลักษณ์ของเมือง นำท่านสู่ โรงงานเบียร์ชิงเต่า (รวมชิมเบียร์) ของเมืองชิงเต่า ที่พาผู้เยี่ยมชมย้อนรอยประวัติศาสตร์เบียร์ชิงเต่าซึ่งมีต้นกำเนิดตั้งแต่ปี 1903 ภายในอาคารโรงงานเก่าแก่สไตล์เยอรมัน คุณจะได้ชมกระบวนการผลิตเบียร์ เรียนรู้เรื่องราวของแบรนด์ชื่อดังระดับโลก และปิดท้ายด้วยการชิมเบียร์สดสูตรพิเศษที่ส่งตรงจากโรงงาน รสชาติสดใหม่กว่าที่หาดื่มทั่วไป ถือเป็นประสบการณ์ที่ผสมผสานทั้งประวัติศาสตร์ วัฒนธรรม และความอร่อยไว้ในที่เดียวอย่างลงตัว



กลางวัน รับประทานอาหารกลางวัน ณ ภัตตาคาร

หลังรับประทานอาหารกลางวัน นำท่านเดินทางสู่ สะพานจ้านเจียว แลนด์มาร์กสำคัญและสัญลักษณ์ของเมืองชิงเต่า สะพานแห่งนี้ทอดยาวสู่ทะเลจากชายฝั่งใจกลางเมือง สร้างขึ้นตั้งแต่สมัยราชวงศ์ชิง มีความยาวประมาณ 440 เมตร เป็นจุดชมวิวยอดนิยม ท่านสามารถเพลิดเพลินกับบรรยากาศชายทะเล และวิวอ่าวชิงเต่าอันกว้างไกล อีกทั้งยังเป็นจุดถ่ายภาพยอดนิยมที่มองเห็นภาพเมืองชิงเต่าตัดกับท้องฟ้าและผิวน้ำสีฟ้าได้อย่างสวยงาม ปลายสะพานคือ “ศาลาสุขุหลาน” สไตล์จีนคลาสสิก ให้เดินเล่นรับลม ชมวิวทะเลแบบเพลิน ๆ ช่วงฤดูหนาวก็จะได้เจอกับฝูงนกนางนวลอพยพ ถือเป็นหนึ่งในสัญลักษณ์ประจำเมืองชิงเต่า



และวิวอ่าวชิงเต๋ออันกว้างไกล อีกทั้งยังเป็นจุดถ่ายภาพยอดนิยมที่มองเห็นภาพเมืองชิงเต๋อตัดกับท้องฟ้าและผิวน้ำสีฟ้าได้อย่างสวยงาม ปลายสะพานคือ “ศาลาสุ่ยหลาน” สไตล์จีนคลาสสิก ให้เดินเล่นรับลม ชมวิวทะเลแบบเพลิน ๆ ช่วงฤดูหนาวก็จะได้เจอกับฝูงนกนางนวลอพยพ ถือเป็นหนึ่งในสัญลักษณ์ประจำเมืองชิงเต๋อ จากนั้นนำท่านแวะถ่ายภาพ **โบสถ์คริสต์เซนต์ไมเคิล (ชมด้านนอก)** หนึ่งในสถาปัตยกรรมสำคัญสร้างขึ้นโดยมิชชันนารีชาวเยอรมันในสมัยอาณานิคม มีรูปแบบสถาปัตยกรรมโกธิกอันวิจิตรงดงาม โดดเด่นด้วยหอคู่อีฐสีแดงและหน้าต่างกระจกสีที่สะท้อนแสงแดดอย่างสวยงาม โบสถ์แห่งนี้เปรียบเสมือนเครื่องหมายแห่งศรัทธาและเป็นจุดถ่ายภาพยอดนิยม



หลังจากนั้นนำท่านเดินทางสู่ **ถนนจงซาน (Zhongshan Road)** เป็นถนนสายประวัติศาสตร์ใจกลางเมือง Qingdao ที่สะท้อนเสน่ห์การผสมผสานระหว่างสถาปัตยกรรมยุโรปยุคอาณานิคมกับบรรยากาศเมืองท่าริมทะเลได้อย่างลงตัว ตลอดสองข้างทางเต็มไปด้วยอาคารเก่าแก่ ร้านค้า ร้านอาหาร และมุมถ่ายรูปสวย ๆ โดยเฉพาะในช่วงค่ำที่แสงไฟประดับช่วยเพิ่มความโรแมนติก เหมาะสำหรับการเดินเล่น ชิมอาหารท้องถิ่น และสัมผัสเสน่ห์ของเมืองชิงเต๋อในบรรยากาศที่มีชีวิตชีวาและเปี่ยมด้วยเรื่องราวทางประวัติศาสตร์



และนำท่านสู่แลนด์มาร์กสำคัญ **จัตุรัส 54** แลนด์มาร์กอันโดดเด่นของเมืองชิงเต่า ตั้งอยู่บริเวณ **อ่าวฟูซาน** เป็นพื้นที่สาธารณะที่ให้ชาวเมืองและนักท่องเที่ยวได้มาเดินเล่นผ่อนคลายกับบรรยากาศแสนสบายของเมือง และริมชายฝั่งทะเล ซึ่งย่านนี้ได้ตั้งชื่อมาจากการเคลื่อนไหวในการเรียกร้องการเป็นอิสระจากเยอรมนีในวันที่ 4 พฤษภาคม ค.ศ. 1919 สัญลักษณ์ของที่นี่ก็คืองานศิลปะที่คล้ายกับการหมุนของลม



นำท่าน **ชมแสงไฟตอนกลางคืน** ของอ่าว **No.3 Bathing Beach** นี้ท่านจะได้เห็นตึกริมทะเลที่มีการเปิดไฟอย่างสวยงาม



ค่ำ

รับประทานอาหารค่ำ ณ ภัตตาคาร

หลังรับประทานอาหารค่ำ นำท่านเดินทางสู่ที่พัก

👉 GOLDEN TULIP QINGDAO HONGDAO หรือเทียบเท่า

กรณีท่านต้องการห้อง **DOUBLE ROOM** เนื่องจากโรงแรมที่จีน มีห้อง DBL ไม่มาก ทางบริษัททำการ Request ให้ก่อน หากไม่ได้ ทางบริษัทจะปรับเป็นห้อง TWN (เตียงแฝด) สำหรับ 2 ท่าน

กรณีท่านต้องการห้อง **TRIPLE ROOM** พัก 3 ท่าน เนื่องจากโรงแรมที่จีน มีห้อง TRP ไม่มาก กรณีมีห้อง ทางโรงแรมจะทำการเสริมเตียงให้เท่านั้น กรณีห้อง TRP เต็มหรือไม่มี ทางบริษัทจะปรับเป็นห้องพัก 1 ท่าน 1 ห้อง และสำหรับ 2 ท่าน 1 ห้องแทน

วันที่สาม

ซาจื่อโซ่ว - ถนนหลงเจียง - Silverfish Street - เมืองเยียนไถ - นั่งเรือเฟอร์รี่ไปให้ข้ามไป เมืองต้าเหลียน

เช้า

รับประทานอาหารเช้า ณ ห้องอาหารของโรงแรม

หลังรับประทานอาหารเช้า นำท่านเดินทางสู่ **ซาจื่อโซ่ว** เป็นหมู่บ้านชาวประมงริมทะเลที่มีชื่อเสียงของเมืองชิงเต่า โดดเด่นด้วยบรรยากาศท่าเรือที่คึกคัก วิถีชีวิตชาวประมงดั้งเดิม และตลาดอาหารทะเลสดที่ขึ้นชื่อนักท่องเที่ยวสามารถเดินชมวิถีชีวิต สัมผัสวัฒนธรรมท้องถิ่น และลิ้มลองอาหารทะเลสดใหม่จากทะเลได้อย่างใกล้ชิด เหมาะสำหรับผู้ที่ต้องการสัมผัสเสน่ห์ของชิงเต่านอกเหนือจากย่านเมืองสมัยใหม่และแหล่งท่องเที่ยวยอดนิยมทั่วไป



จากนั้นนำท่านเดินทางสู่ **ถนนหลงเจียง** เป็นถนนสายท่องเที่ยวที่โดดเด่นด้วยบรรยากาศเมืองจีนสมัยใหม่ ผสมผสานกับวิถีชีวิตท้องถิ่น นักท่องเที่ยวสามารถเดินเล่นชมอาคารสวยงาม ร้านค้า คาเฟ่ และร้านอาหาร หลากหลายตลอดสองข้างทาง โดยเฉพาะในช่วงเย็นที่แสงไฟเริ่มส่องสว่าง จะยิ่งเพิ่มเสน่ห์ให้ถนนสายนี้มีชีวิตชีวา เหมาะสำหรับการเดินถ่ายรูป ชิมอาหารพื้นเมือง และสัมผัสบรรยากาศของเมืองอย่างใกล้ชิด



กลางวัน

รับประทานอาหารกลางวัน ณ ภัตตาคาร

หลังรับประทานอาหารกลางวัน นำท่านเดินทางสู่ **Silverfish Street** เป็นถนนสายเก่าแก่ที่เฉพาะตัวในเมืองชิงเต่า ที่โดดเด่นด้วยทางเดินหินลาดชันลดหลาดคล้ายเกล็ดปลา ซึ่งเป็นที่มาของชื่อถนนแห่งนี้ ตลอดสองข้างทางเรียงรายไปด้วยอาคารสไตล์ยุโรปเก่าแก่ คาเฟ่น่ารัก ร้านค้าท้องถิ่น และมุมถ่ายรูปบรรยากาศย้อนยุคที่ผสมผสานกลิ่นอายวัฒนธรรมจีนกับสถาปัตยกรรมตะวันตกได้อย่างลงตัว



คำ

รับประทานอาหารคำ ณ ภัตตาคาร **เมนูอาหารทะเล**

หลังรับประทานอาหารคำ ถึงเวลาอันสมควร นำท่านเดินทางโดย **นั่งเรือเฟอร์รี่ “Ji Long Dao”**

จากท่าเรือเทียนไถ → ท่าเรือต้าเหลียน เวลา 22:20 – 04:50 น.



⇨ ห้องพักบนเรือเฟอร์รี่ JI LONG DAO หรือเทียบเท่า

ห้องพักบนเรือ

ห้องพักบนเรือเป็นห้อง 4 เตียง โดยจัดเข้าพักห้องละ 2 ท่าน กรณีพัก 3 ท่าน เป็นห้อง 4 เตียงเช่นกัน ภายในห้องจะมีโซฟา และที่เก็บของขนาดเล็ก ห้องน้ำภายในตัว ภายในห้องมีปลั๊กไฟสำหรับชาร์จ อุปกรณ์ไฟฟ้า



วันที่สี่ เมืองต้าเหลียน - อ่าวหลิงเจียว - เมืองเวนิส Dalian Venice Water City - ตงกั่งมิวสิคฟาวเทน - ตงกวนเจีย

เช้า **รับประทานอาหารเช้า ณ ห้องอาหารของโรงแรม**

หลังรับประทานอาหารเช้า นำท่านเดินทางสู่ **อ่าวหลิงเจียว** เป็นอ่าวเล็กๆ บรรยากาศเงียบสงบในเมืองต้าเหลียน มณฑลเหลียวหนิง ประเทศจีน โดดเด่นด้วยทิวทัศน์ริมทะเลสุดโรแมนติก รายล้อมด้วยบ้านสไตล์ยุโรปสีสันสดใส และเป็นจุดถ่ายรูปริมฝั่งที่สวยงามที่สุดแห่งหนึ่งของเมือง



จากนั้นนำท่านเดินทางสู่ **เมืองเวนิสตะวันออก (ไม่รวมค่าล่องเรือ)** สถานที่ท่องเที่ยวที่จำลองผังเมืองมาจากเมืองเวนิส ประเทศอิตาลี นักท่องเที่ยวที่มาเยือนจะได้สัมผัสบรรยากาศการเดินทางบนสายน้ำผ่าน

ลำเรือกอนโดลา (Gondola) เรือพายพื้นบ้านของชาวเวนิสต้นฉบับ พร้อมดื่มด่ำมนต์เสน่ห์และความสวยงามของสถาปัตยกรรมยุโรปที่ตั้งเรียงรายริมสองฝั่ง



กลางวัน

รับประทานอาหารกลางวัน ณ ภัตตาคาร

หลังรับประทานอาหารกลางวัน นำท่านเดินทางสู่ **ตงกั่งมิวสิคฟาวเทน** ลานสาธารณะริมทะเลชื่อดังของเมืองต้าเหลียน มีไฮไลต์เป็นน้ำพุตรงกลางของลาน (เวลาเปิดน้ำพุจะไม่แน่นอน) นักท่องเที่ยวสามารถเดินเล่นรับลมทะเล ชมวิวท่าเรือยอร์ชและเส้นขอบฟ้าของเมือง พร้อมถ่ายภาพกับแลนด์มาร์กโดยรอบได้อย่างเพลิดเพลิน



จากนั้นนำท่านเดินทางสู่ **ตงกวนเจีย** ย่านประวัติศาสตร์และวัฒนธรรมสุดชิคที่ผสมผสานสถาปัตยกรรมยุคต้นศตวรรษที่ 20 ไว้อย่างลงตัว โดดเด่นด้วยตึกอิฐแดงสไตล์ยุโรป-จีน คาเฟ่สไตล์มินิมอล ร้านเบเกอรี่ และมุมถ่ายรูป



คำ

**** อีสารับประทานอาหารคำตามอัธยาศัย****

➡ DALIAN DONGGUAN STREET RENMIN SQUARE หรือเทียบเท่า

กรณีท่านต้องการห้อง **DOUBLE ROOM** เนื่องจากโรงแรมที่จีน มีห้อง DBL ไม่มาก ทางบริษัททำการ Request ให้ก่อน หากไม่ได้ ทางบริษัทจะปรับเป็นห้อง TWN (เตียงแฝด) สำหรับ 2 ท่าน

กรณีท่านต้องการห้อง **TRIPLE ROOM** พัก 3 ท่าน เนื่องจากโรงแรมที่จีน มีห้อง TRP ไม่มาก กรณีมีห้อง ทางโรงแรมจะทำการเสริมเตียงให้เท่านั้น กรณีห้อง TRP เต็มหรือไม่มี ทางบริษัทจะปรับเป็นห้องพัก 1 ท่าน 1 ห้อง และสำหรับ 2 ท่าน 1 ห้องแทน

วันที่ทำ

ถนนตงกั่งสาย 5 (จุดถ่ายรูปมีเรือสำราญเป็นฉากหลัง) – จัตุรัสจงซาน
 (ถ่ายรูปคู่กับหอนาฬิกา) – รถรางสาย 201(ถ่ายรูป) -ถนนสไตลส์รัสเซีย – จัตุรัสชิงไห่
 - นั่งเรือเฟอร์รี่ข้ามกลับเขียนไถ

เช้า

รับประทานอาหารเช้า ณ ห้องอาหารของโรงแรม

หลังรับประทานอาหารเช้า นำท่านเดินทางสู่ **ถนนตงกั่งสาย 5** ย่านท่องเที่ยวริมทะเลที่เต็มไปด้วยชีวิตชีวา โดดเด่นด้วยบรรยากาศทันสมัยผสมผสานเสน่ห์ของเมืองชายฝั่ง นักท่องเที่ยวสามารถเดินเล่นชมวิวทะเล รับลมเย็นสบาย พร้อมเลือกชิมอาหารทะเลสด ๆ และช้อปปิ้งจากร้านค้าตลอดสองฝั่งถนน ในช่วงค่ำคืน พื้นที่แห่งนี้จะยิ่งคึกคักไปด้วยแสงสี ร้านกาแฟ ร้านอาหาร และมุมถ่ายรูปสวย ๆ



จากนั้นนำท่านเดินทางสู่ **จัตุรัสจางซาน** เป็นแลนด์มาร์กสำคัญใจกลางเมืองที่ผสมผสานเสน่ห์ของสถาปัตยกรรมยุโรปเข้ากับบรรยากาศเมืองท่าริมทะเลได้อย่างลงตัว ไฮไลท์คือ **หอนาฬิกาอันเป็นสัญลักษณ์ของเมือง** ที่โดดเด่นด้วยดีไซน์คลาสสิก รายล้อมด้วยลานกว้างและอาคารเก่าแก่ เหมาะสำหรับเดินเล่น ชมวิว และเก็บภาพสวย ๆ โดยเฉพาะการถ่ายรูปคู่กับหอนาฬิกาที่ถือเป็นมุมเช็กอินยอดนิยมนั้น ซึ่งไม่ว่าไปช่วงกลางวันหรือยามค่ำคืนก็ให้บรรยากาศสวยงามและมีเสน่ห์ไม่แพ้กัน และนำท่านเดินเล่น



กลางวัน

รับประทานอาหารกลางวัน ณ ภัตตาคาร

หลังรับประทานอาหารกลางวัน นำท่านถ่ายภาพ **รถรางสาย 201** แห่งเมืองต้าเหลียน เป็นหนึ่งในสัญลักษณ์การคมนาคมอันทรงเสน่ห์ที่ยังคงอนุรักษ์รถรางโบราณไว้ให้บริการจริง นักท่องเที่ยวจะได้สัมผัสบรรยากาศย้อนยุคขณะนั่งรถรางสีสันคลาสสิก แล่นผ่านย่านเมืองเก่า อาคารสไตล์ยุโรป และถนนสายสำคัญของต้าเหลียน



จากนั้นนำท่านเดินทางสู่ **ถนนไต้ลัรส์เซีย** ตั้งอยู่ในมณฑลเหลียวหนิง ต้าเหลียนเคยอยู่ภายใต้การปกครองของรัสเซีย สถาปัตยกรรมและวัฒนธรรมรัสเซียในช่วงที่รัสเซียเข้ามามีบทบาทในพื้นที่นี้ เนื่องจากได้รับอิทธิพลจากที่อยู่อาศัยของชาวรัสเซีย และมีการจำหน่ายสินค้าและของที่ระลึกสไตล์รัสเซีย เช่น ตุ๊กตาแม่ลูกดก หรือ มาโตรชกา **матрёшка** ช็อคโกแลต และงานหัตถกรรมต่าง ๆ



หลังจากนั้นนำท่านเดินทางสู่ **จัตุรัสชิงไห่** ตั้งอยู่บริเวณตอนกลางของชายฝั่งทางใต้ของเขตซาเหอโข่ว จัตุรัสชิงไห่มีพื้นที่รวม 1.76 ล้านตารางเมตร เป็นจัตุรัสของเมืองที่ใหญ่ที่สุดแห่งหนึ่งในเอเชีย ตั้งอยู่ใจกลางพื้นที่ชายฝั่งทะเลทางตอนใต้ของเมืองต้าเหลียน มีชายหาดและชายฝั่งซึ่งสามารถให้อาหารนกนางนวลได้ มีมังกรทะเล ซึ่งเข้าสวรรค์ขนาดยักษ์ รถบัมเปอร์ ม้าหมุน ฯลฯ



คำ **** อิศระรับประทานอาหารค่ำตามอัธยาศัย****
 ถึงเวลาอันสมควร นำท่านเดินทางโดย **นั่งเรือเฟอร์รี่ “Zhonghua Fuxing”**
 จากท่าเรือต้าเหลียน → ท่าเรือเยียนไถ เวลา 21:30 – 04:30 น.

➡ **ห้องพักบนเรือเฟอร์รี่ ZHONGHUA FUXING หรือเทียบเท่า**



ห้องพักบนเรือ

ห้องพักบนเรือเป็นห้อง 4 เตียง โดยจัดเข้าพักห้องละ 2 ท่าน กรณีพัก 3 ท่าน เป็นห้อง 4 เตียงเช่นกัน

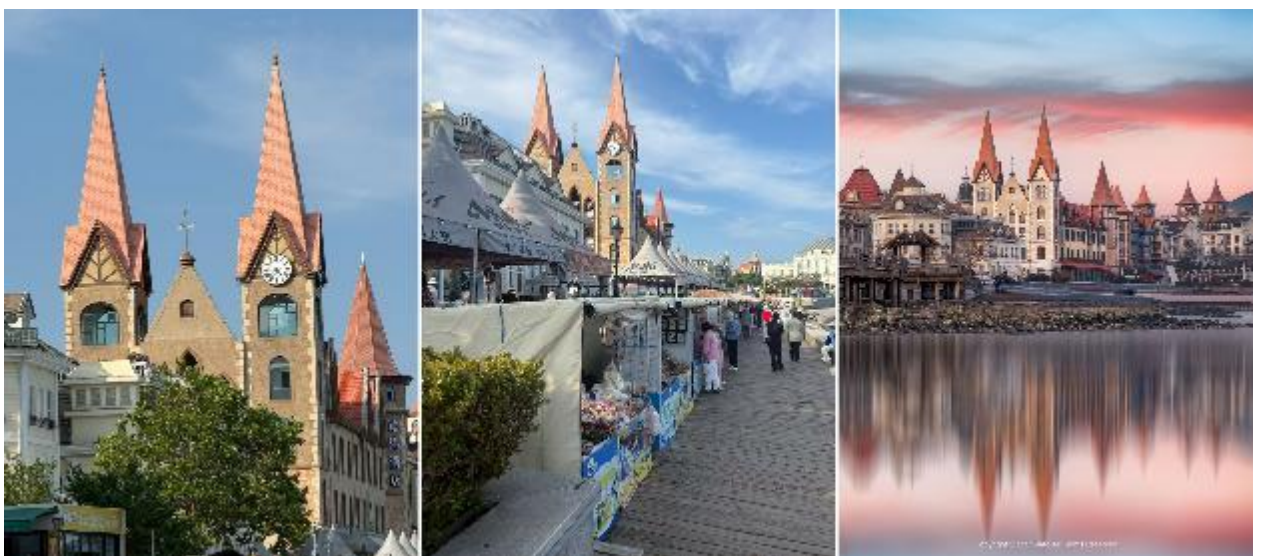
ภายในห้องพักระงะโซฟา และที่เก็บของขนาดเล็ก ห้องน้ำภายในตัว ภายในห้องมีปลั๊กไฟสำหรับชาร์จอุปกรณ์ไฟฟ้า



วันที่หก เมืองเยียนไถ - Yantai Haichang Fisherman's Wharf - ถนนเฉาหยาง - วาฬเด็ยวตาย - ห้าง Wanda Plaza - สนามบินเยียนไถเผิงไหล - สนามบินสุวรรณภูมิ (กรุงเทพฯ)

เช้า **รับประทานอาหารเช้า ณ ห้องอาหารของโรงแรม**

หลังรับประทานอาหารเช้า นำท่านเดินทางสู่ **Yantai Haichang Fisherman's Wharf** เป็นแลนด์มาร์กริมทะเลยอดนิยมของเมืองเยียนไถที่ผสมผสานบรรยากาศท่าเรือประมงเข้ากับสถาปัตยกรรมสไตล์ยุโรปได้อย่างลงตัว นักท่องเที่ยวสามารถเดินเล่นเลียบชายฝั่ง ชมวิวทะเลอันกว้างใหญ่ ถ่ายภาพกับอาคารสีส้มสวยงาม และสัมผัสบรรยากาศโรมานติกของเมืองชายทะเล



จากนั้นนำท่านเดินทางสู่ **ถนนเฉาหยาง** ถนนคนเดินเก่าแก่ใจกลางเมืองเยียนไถที่ผสมผสานเสน่ห์ของสถาปัตยกรรมตะวันตกอายุกว่าร้อยปีกับบรรยากาศคาเฟ่ ร้านอาหาร และร้านค้าสไตล์ทันสมัยได้อย่างลงตัว นักท่องเที่ยวสามารถเดินเล่นถ่ายรูปตามอาคารสวย ๆ



กลางวัน

รับประทานอาหารกลางวัน ณ ภัตตาคาร

หลังรับประทานอาหารกลางวัน นำท่านเดินทางสู่ **วาฬเดี่ยวดาย** วาฬขนาดใหญ่สีน้ำเงิน มีความสูงประมาณสิบเมตร สร้างให้ดูเหมือนกำลังเกยตื้นอยู่บนผืนทรายริมทะเล สื่อถึงอารมณ์ของการรอคอย ความหวัง และความเจ็บสงบ ที่โดดเด่นด้วยรูปวาฬขนาดใหญ่ตั้งอยู่ท่ามกลางวิหะเลกว้างสุดสายตา จนกลายเป็นจุดถ่ายรูปยอดนิยมของนักท่องเที่ยว โดยเฉพาะช่วงพระอาทิตย์ขึ้น และพระอาทิตย์ตกที่แสงสีทองสะท้อนผืนน้ำอย่างสวยงาม บรรยากาศเงียบสงบและอบอวลด้วยความรู้สึกรอบอุ่ม ทำให้ที่นี่เป็นหนึ่งในจุดเช็คอินที่ไม่ควรพลาดเมื่อมาเยือนเยียนไถ



จากนั้นนำท่านอิสระช้อปปิ้งที่ **ห้าง Wanda Plaza** ศูนย์การค้าขนาดใหญ่ใจกลางเมือง รวบรวมร้านค้าแบรนด์ดัง ร้านแฟชั่น เครื่องสำอาง สินค้าไลฟ์สไตล์ ซูเปอร์มาร์เก็ต และร้านอาหารนานาชาติไว้อย่างครบครัน ให้

ท่านเพลิดเพลินกับการเลือกซื้อสินค้า ชิมอาหารท้องถิ่น และสัมผัสบรรยากาศการใช้ชีวิตของชาวเมืองเยินไถได้อย่างเต็มอิ่ม



คำ **** อีสาระับประทานอาหารค่ำตามอัธยาศัย****

สมควรแก่เวลา นำทุกท่านเดินทางสู่ สนามบินนานาชาติเยินไถผิงไห่

23.00 น. นำท่านออกเดินทางจาก **ท่าอากาศยานนานาชาติเยินไถผิงไห่ ประเทศจีน** สู่ **ท่าอากาศยานนานาชาติสุวรรณภูมิ ประเทศไทย** โดยสายการบิน **Thai Vietjet Air เที่ยวบินที่ VZ3579**

03.10 น. เดินทางถึง **ท่าอากาศยานนานาชาติสุวรรณภูมิ ประเทศไทย** โดยสวัสดิภาพพร้อมความประทับใจ

✓ อัตราค่าบริการนี้รวม



ค่าตั๋วเครื่องบินที่ระบุวันเดินทาง
ไป-กลับพร้อมคณะ



ค่าภาษีสนามบินทุกแห่ง
ตามรายการ



ค่าน้ำหนักกระเป๋าเดินทาง



ค่ามัคคุเทศก์ของบริษัทดูแล
ตลอด เดินทาง



ค่าอาหารตามที่ระบุในรายการ



ค่ารถโค้ชรับอากาศน้ำเที่ยว
ตามรายการ พร้อมคนขับรถ
ที่ชำนาญเส้นทาง



ค่าห้องพักในโรงแรมตามที่ระบุ
ในรายการหรือเทียบเท่า
(2-3 ท่าน / ห้อง)



ค่าเข้าชมสถานที่ท่องเที่ยว
ตามรายการ



ค่าประกันอุบัติเหตุในระหว่างการเดินทาง
คุ้มครองในวงเงินท่านละ
1,000,000 บาท
(เงื่อนไขตามกรมธรรม์)



ภาษีมูลค่าเพิ่มค่าบริการ 7 %



ค่าน้ำดื่มวันละ 1 ขวดต่อท่าน

✗ อัตราค่าบริการนี้ไม่รวม



ไม่รวมค่าทิปไกด์ และ คนขับรถ



ไม่รวมค่าธรรมเนียมวีซ่า
และดำเนินการยื่นสำหรับลูกค้า



ไม่รวมค่าธรรมเนียมน้ำมันและภาษีสนามบิน
ในกรณีที่สายการบินมีการปรับขึ้นราคา



ไม่รวมค่าใช้จ่ายส่วนตัว อาทิเช่น ค่าธรรมเนียมการจัดทำหนังสือเดินทาง ค่าเครื่องดื่มที่สั่งพิเศษ,
ค่าโทรศัพท์, ค่าซักรีด, ค่าน้ำหนักกระเป๋าเดินทางจากทางสายการบินกำหนดและมากกว่า 1 ใบ,
ค่ารักษาพยาบาล กรณีเกิดการเจ็บป่วยจากโรคประจำตัว, ค่ากระเป๋าเดินทางที่ชำรุด
หรือของมีค่าที่สูญหายในระหว่างการเดินทาง เป็นต้น



เงื่อนไขสำหรับการจอง

- กรุณาจองล่วงหน้าพร้อมสำเนาหนังสือเดินทางและชำระ **มัดจำ 10,000 บาท ภายใน 24 ชม.** หลังทำการจอง (กรณีลูกค้าทำการจองน้อยกว่าวันเดินทาง 25 วัน ทางบริษัทขอสงวนสิทธิ์ในการเก็บค่าทัวร์เต็มจำนวนทันทีในวันที่ยังจองเท่านั้น)
- **ส่วนที่เหลือชำระก่อนวันเดินทาง 30 วัน** (นับรวมวันเสาร์และวันอาทิตย์)

กรณีราคาทัวร์โปรไฟไหม้ ลดราคาพิเศษเนื่องจากเป็นราคาโปรโมชัน

*** บริษัทขอสงวนสิทธิ์ในการเก็บค่าทัวร์เต็มจำนวนทันทีภายใต้ระยะเวลาตามเงื่อนไขที่ทางบริษัทกำหนด ***

*** หากท่านชำระค่าทัวร์ทั้งหมดหรือบางส่วนเรียบร้อยแล้ว ทางบริษัทถือว่าท่านได้ยอมรับเงื่อนไขและข้อตกลงต่างๆที่ได้ระบุไว้ทั้งหมดนี้แล้ว ***



การยกเลิกสำหรับการจอง

**ตามหลักเกณฑ์ที่เกี่ยวกับการกำหนดอัตราค่าบริการ
คืนให้แก่นักท่องเที่ยว 2563**

ยกเลิก 30 วัน ขึ้นไปก่อนครบเดินทาง

- คืนเงินทั้งหมด โดยหักค่าใช้จ่ายตามจริง เช่น ค่าวีซ่า ค่ามัดจำตัวเครื่องบินโรงแรม และค่าใช้จ่ายจำเป็นอื่นๆ

(*** กรณีที่วันเดินทางตรงกับวันหยุดนักขัตฤกษ์ ต้องยกเลิกก่อน 45 วัน ***)

ยกเลิก 15-29 วัน ขึ้นไปก่อนครบเดินทาง

- คืนเงิน 50% จากค่าทัวร์ โดยหักค่าใช้จ่ายตามจริง เช่น ค่าวีซ่า ค่ามัดจำตัวเครื่องบิน โรงแรม และค่าใช้จ่ายจำเป็นอื่นๆ

ยกเลิกน้อยกว่า 15 วัน ก่อนครบเดินทาง

- ขอสงวนสิทธิ์ไม่คืนเงินค่าทัวร์ที่ชำระแล้วทั้งหมด

*** ทางบริษัทฯ ขอสงวนสิทธิ์ความรับผิดชอบใด ๆ ทั้งสิ้นในกรณีดังต่อไปนี้ ***

กรณีมีเหตุยกเลิกทัวร์ โดยไม่ใช่ความผิดของบริษัททัวร์ เช่น มีนโยบายห้ามการเข้าออกของแต่ละประเทศ หรือการยกเลิกเที่ยวบินโดยสายการบินความล่าช้าจากสายการบิน, การประท้วง, การนัดหยุดงาน, การก่อจลาจล, การปิดด่าน, ภัยธรรมชาติ หรือ กรณีที่ท่านถูกปฏิเสธการเข้าหรือออกเมืองจากเจ้าหน้าที่ตรวจคนเข้าเมืองหรือเจ้าหน้าที่กรมแรงงานทั้งจากไทยและต่างประเทศหรือกรมแรงงานสายการบินในประเทศไทยหรือประเทศต่างๆ หรืออันเนื่องมาจากการกระทำที่ส่อไปในทางผิดกฎหมายของประเทศไทยและประเทศต่างๆ การหลบหนี เข้าออกเมือง หรือเอกสารการเดินทางไม่ถูกต้อง ซึ่งอยู่นอกเหนือความรับผิดชอบ ของบริษัทฯ โดยบริษัทจะเก็บเป็นเครดิตหรือเลื่อนการเดินทางในพีเรียดถัดไปให้กับลูกค้า โดยยึดตามนโยบายของสายการบินและโรงแรม และไม่สามารถคืนเงินได้ทุกกรณี

บริษัทฯ ขอสงวนสิทธิ์แจ้งยกเลิกการเดินทางก่อนล่วงหน้า 10 วัน ในกรณีที่ไม่สามารถทำครบเดินทางได้ในกรณีที่บริษัทฯ ยินดีคืนเงินให้ทั้งหมด (ยกเว้นค่าธรรมเนียมวีซ่าซึ่งได้ชำระไว้กับทางสถานทูตแล้ว กรณีต้องใช้วีซ่า) หรือจัดหาคณะทัวร์อื่นให้ถ้าต้องการ

สำคัญ!! กรุณาศึกษาข้อมูลก่อนทำการจอง

ห้องพักและโรงแรม

ประเภทห้องพัก : **ห้องเดี่ยว (Single) | ห้องคู่ (Twin/Double) | ห้องพักแบบ 3 ท่าน / 3 เตียง (Triple)**

- **ห้องพักแบบ 2 ท่าน / ห้อง (ห้องคู่ 2 เตียง (Twin) / ห้องคู่ 1 เตียง (Double))**

กรณีท่านที่ต้องการ ห้อง Double (เตียงใหญ่ 1 เตียง) ทางบริษัทจะทำการ Request ให้ก่อน หากไม่ได้

ทางบริษัทจะจัดเป็นห้อง TWIN (เตียงแฝด) ให้สำหรับ 2 ท่าน

- **ห้องพักแบบ 3 ท่าน (ห้อง 3 เตียง Triple)**

กรณีห้องพัก 3 ท่าน เนื่องจากโรงแรมบางแห่งอาจจะไม่มีห้องพักประเภท 3 เตียงเดี่ยว อาจมีเป็น 1 เตียงใหญ่กับ 1 เตียงพับเสริม / 1 เตียงใหญ่ กับ 1 โซฟาเบด / ไม่มีห้องพักหรือห้องพัก 3 ท่านเต็ม และจะต้องแยกเป็น 1 ห้องคู่และ 1 ห้องเดี่ยวแทน (โดยไม่คิดค่าใช้จ่ายเพิ่มเติม)

- **ห้องพักเดี่ยว (Single)** กรณีต้องการพักประเภทห้องเดี่ยว ลูกค้านำค่าห้องพักเดี่ยวเพิ่มตามเงื่อนไขของทางทัวร์

(*การวางแผนห้องพักของแต่ละโรงแรมมีความแตกต่างกันไป จึงอาจทำให้ห้องพักที่เป็นคนละ เกทอาจจะไม่อยู่ติดกัน หรือในบริเวณอาคารเดียวกัน หรือชั้นเดียวกัน โดยจะขึ้นอยู่กับแบบแปลนของห้องพักและบริการของแต่ละโรงแรม*)

- โรงแรมแต่ละแห่งอาจมีระบบปรับอากาศที่แตกต่างกันไป ทั้งนี้อาจเป็นเครื่องปรับอากาศแบบรวมที่ติดตั้งค่าอุณหภูมิจากส่วนกลางของทางโรงแรม ซึ่งจะไม่สามารถปรับอุณหภูมิจากภายในห้องได้ กรณีช่วงฤดูหนาวหรือช่วงเปลี่ยนผ่านฤดูกาล เพื่อปรับอุณหภูมิ ให้เหมาะสมกับแต่ละสภาพอากาศ โรงแรมอาจจะปรับอากาศให้เหมาะสมกับสภาพอากาศช่วงนั้นๆ
- โรงแรมที่พักระหว่างทางอาจการตกแต่งและขนาดที่แตกต่างกันไปบางแห่งห้องพักจะมีขนาดเล็กใหญ่ต่างกัน หรือบางแห่งอาจมีหรือไม่มีอ่างอาบน้ำ ขึ้นอยู่กับการออกแบบของโรงแรมนั้นๆ
- กรณีห้องพักในเมืองที่ระบุไว้ในโปรแกรม มีเทศกาลวันหยุด หรืองานแฟร์ต่างๆ หรือมีการจัดงานประชันนานาชาติ เป็นผลทำให้ห้องพักในเมืองนั้นเต็ม หรือไม่เพียงพอ ทางบริษัทฯขอสงวนสิทธิ์ในการปรับเปลี่ยนหรือย้ายเมืองอื่นแทน

โปรแกรมทัวร์ที่มี วันท่องเที่ยวอิสระ

สำหรับโปรแกรมทัวร์ที่มีวันท่องเที่ยวอิสระ และ ท่านประสงค์จะซื้อบัตรสวนสนุก / ดิสนีย์แลนด์ / ยูนิเวอร์แซล หรือ Option Tour ต่างๆ กรุณาสอบถามทางบริษัทเพื่อยืนยันวันอิสระก่อนออกบัตรทุกครั้ง ไม่เช่นนั้น บริษัทขอสงวนสิทธิ์ในการรับผิดชอบทุกกรณีหากมีการเปลี่ยนแปลงใดๆ (วันอิสระ จะคอนเฟิร์มให้ท่านก่อนเดินทาง 5-7 วัน)

โปรแกรมทัวร์ ที่รวมเข้าสวนสนุก

- กรณีโปรแกรมทัวร์เข้าตัวดิสนีย์แลนด์ ตัวสวนสนุกจะเป็นตัวแบบกรุปซึ่งลูกค้าจะต้องเข้าสวนสนุกเวลาเดียวกันหรือพร้อมกันทั้งกรุป กรณีที่ลูกค้าต้องการซื้อตัว Early Entrance หรือ Early Pass กรุณาแจ้งความประสงค์ให้ทางบริษัททราบ ตั้งแต่วันที่ทำการจองทัวร์ ทั้งนี้หากไม่มีการแจ้งล่วงหน้าและเกิดปัญหาใดๆ ขึ้นภายหลัง ทางบริษัทขอสงวนสิทธิ์ไม่รับผิดชอบต่อค่าใช้จ่ายหรือความเสียหายใดๆ ที่อาจเกิดขึ้น

(วันเข้าสวนสนุกจะคอนเฟิร์มให้ท่านทราบก่อนเดินทาง 5-7 วัน)

- หากท่านประสงค์ไม่เข้าสวนสนุก ทางบริษัทจะทำการคืนค่าใช้จ่ายให้แก่ท่าน (ราคากรุณาสอบถามเจ้าหน้าที่)

หมายเหตุ : กรณีที่ตรงวันเสาร์หรืออาทิตย์ เนื่องจากจะมีนักท่องเที่ยวค่อนข้างมาก และในส่วนของวันธรรมดาการเล่นเครื่องเล่นในสวนสนุกแต่ละโซนนั้นก็ขึ้นอยู่กับการจัดเวลาของลูกค้าเองเป็นสำคัญ อาจทำให้ไม่สามารถเล่นเครื่องเล่นได้ตามที่หวังไว้ เพื่อผลประโยชน์ของลูกค้าทัวร์เป็นสำคัญ ทางบริษัทฯ ขอสงวนสิทธิ์ในการเปลี่ยนแปลงรายการเที่ยวโดยยึดตามผลประโยชน์ของลูกค้าเป็นสำคัญ

ร้านค้ารัฐบาล

สำหรับโปรแกรมที่มีเข้าร้านค้ารัฐบาล ตามนโยบายการโปรโมทสินค้าพื้นเมืองของรัฐบาลต่างประเทศ ร่วมกับการท่องเที่ยวประเทศนั้นๆ ในนามของร้านค้ารัฐบาล ซึ่งจำเป็นต้องระบุไว้ในโปรแกรมทัวร์ เพราะมีผลกับราคาทัวร์ จึงอยากเรียนชี้แจงลูกค้าทุกท่านว่า ร้านรัฐบาลทุกร้านจำเป็นต้องแวะชม จะซื้อหรือไม่ซื้อขึ้นอยู่กับความพอใจของลูกค้าเป็นหลัก

***** หากลูกค้าไม่มีความประสงค์จะเข้าร้านค้ารัฐบาล ขอสงวนสิทธิ์ในการเรียกเก็บค่าใช้จ่ายที่เกิดขึ้นจากท่านเป็นจำนวนเงิน 300 หยวน / ท่าน / ร้าน *****

ตัวภายใน

กรณีท่านเดินทางจากต่างประเทศหรือต่างจังหวัดและมีความจำเป็นจะต้องออกตัวเครื่องบินภายในประเทศเพื่อเดินทางไปและกลับ กรุณาตรวจสอบและยืนยันเวลาการเดินทางแต่ละกำหนดการกับทางเจ้าหน้าที่ก่อนทำการจองทุกครั้ง!! ทางบริษัทแนะนำให้ท่านซื้อตั๋วเครื่องบินประเภทที่สามารถเลื่อนวันและเวลาเดินทางได้ และสำรองตัวเป็นเวลาอย่างต่ำ 4 - 5 ชั่วโมง ก่อนถึงเวลาเดินทาง เพื่อป้องกันกรณีเกิดเหตุสุดวิสัยอันเนื่องมาจากความผิดพลาดจากทางสายการบิน ทั้งการยกเลิกเที่ยวบิน ความล่าช้าของสายการบิน เที่ยวบินมีการเปลี่ยนแปลง หรือเหตุผลด้านความปลอดภัย หรืออื่นๆ โดยขึ้นอยู่กับพิจารณาสถานการณ์ของสายการบิน ซึ่งเป็นเหตุที่เหนือการควบคุมของบริษัทฯ ทางบริษัทฯ ขอสงวนสิทธิ์ที่จะไม่รับผิดชอบค่าใช้จ่ายใดๆ ทุกกรณี

*** บริษัทฯ จะคอนเฟิร์มกรุ๊ป ประมาณ 5-7 วัน ก่อนเดินทาง ขอภัยในความไม่สะดวก ***

หนังสือเดินทาง / หนังสือเดินทางต่างชาติ / วีซ่า

- หนังสือเดินทางต้องมีอายุการใช้งานเหลือไม่น้อยกว่า 6 เดือน โดยนับวันเริ่มเดินทางเป็นหลัก หากต่ำกว่า 6 เดือน ผู้เดินทางจะต้องไปยื่นคำร้องขอทำหนังสือเดินทางเล่มใหม่ที่กองหนังสือเดินทาง
- หน้าหนังสือเดินทางจะต้องมีหน้าว่างอย่างน้อยไม่ต่ำกว่า 3 หน้า
- หากท่านเปลี่ยนหนังสือเดินทางเล่มใหม่ เพื่อความสะดวกและรวดเร็ว กรุณาเตรียมเล่มเก่าติดตัวไปด้วย เนื่องจากประวัติการเดินทางของท่านจะเป็นประโยชน์อย่างยิ่งในการยื่นหนังสือตรวจคนเข้าเมือง
- ท่านที่มีพกหนังสือเดินทางกรุณาถอดออกและไม่จำเป็นต้องส่งให้กับบริษัททัวร์ หากมีการสูญหาย บริษัทฯ จะไม่รับผิดชอบต่อพกหนังสือเดินทางนั้นๆ
- หนังสือเดินทางต่างชาติ บริษัทฯ ไม่มีนโยบายเรียกเก็บค่าธรรมเนียมเพิ่มเติมสำหรับลูกค้าถือหนังสือเดินทางต่างชาติ

กรณีหนังสือเดินทางต่างชาติ ต้องมีการยื่นวีซ่าทางบริษัทขอสงวนสิทธิ์ไม่รับผิดชอบค่าวีซ่าในทุกกรณี รวมถึงกรณีที่ลูกค้าทำการยื่นวีซ่าแล้วไม่ได้รับพิจารณาให้ผ่านจากสถานทูตฯ บริษัทฯ ขอสงวนสิทธิ์ในการคืนเงินในทุกกรณี

- กรณีมีเปลี่ยนแปลงกฎระเบียบการยื่นวีซ่าเข้าประเทศ ขอสงวนสิทธิ์ในการเก็บค่าวีซ่าเพิ่มเติม หากมีการประกาศยกเลิกฟรีวีซ่าสำหรับพาสปอร์ตไทย

ทางบริษัทฯ ขอสงวนสิทธิ์ความรับผิดชอบใด ๆ ทั้งสิ้น กรณีที่ท่านถูกปฏิเสธการเข้าหรือออกเมืองจากเจ้าหน้าที่ตรวจคนเข้าเมืองหรือเจ้าหน้าที่กรมแรงงานทั้งจากไทยและต่างประเทศ ซึ่งอยู่นอกเหนือความรับผิดชอบของบริษัทฯ

ตารางการเดินทาง และ บริการรถโดยสารนำเที่ยว

- ทางบริษัทฯ ขอสงวนสิทธิ์ในการสลับ โปรแกรมการเดินทาง โรงแรม เมนูอาหาร ตามความเหมาะสม โดยไม่แจ้งให้ทราบล่วงหน้า อันเนื่องมาจากเหตุการณ์ต่าง ๆ ที่อาจเกิดขึ้นจากเหตุสุดวิสัย เช่น เหตุการณ์ทางธรรมชาติ การเมือง สภาพการจราจร ทั้งทางบกและทางอากาศ สถานะห้องพักของแต่ละโรงแรม รวมไปถึงสภาพอากาศที่ไม่เอื้ออำนวยทั้งนี้ทางเราจะคำนึงถึงความปลอดภัยและผลประโยชน์ของลูกค้าเป็นสำคัญ โดยมีตัวแทนบริษัท (มัคคุเทศก์, หัวหน้าทัวร์, คนขับรถของแต่ละสถานที่) เป็นผู้บริหารเวลาปรับเปลี่ยนตาม
- กรณีใช้บริการของทางบริษัทฯ ไม่ครบตามรายการทัวร์ อาทิ ไม่เที่ยวบางรายการ, ไม่ทานอาหารบางมื้อ เพราะค่าใช้จ่ายทุกอย่างทางบริษัทฯ ได้ชำระค่าใช้จ่ายให้ตัวแทนต่างประเทศแบบเหมาขาดก่อนออกเดินทางแล้วบริษัทฯ ขอสงวนสิทธิ์ไม่สามารถคืนเงินได้ทุกกรณี
- หากเกิดทรัพย์สินสูญหายจากการโจรกรรม และ/หรือ เกิดอุบัติเหตุสูญหายที่เกิดจากความประมาทของตัวนักท่องเที่ยวเอง
- บริการของรถบัสนำเที่ยวตามกฎหมายของแต่ละประเทศจะมีความแตกต่างกันไปทั้งนี้มิใช่เพื่อความปลอดภัยในการเดินทาง โดยส่วนใหญ่จะสามารถให้บริการได้ไม่เกินวันละ 10 ชั่วโมง และไม่สามารถเพิ่มเวลาได้ มัคคุเทศก์, หัวหน้าทัวร์และคนขับจะเป็นผู้บริหารเวลาตามความเหมาะสม ทั้งนี้ขึ้นอยู่กับสภาพการจราจรในวันเดินทางนั้น ๆ เป็นหลัก จึงขอสงวนสิทธิ์ในการปรับเปลี่ยนเวลาท่องเที่ยวตามสถานที่ในโปรแกรมการเดินทาง

ตัวเครื่องบินและที่นั่ง

- ตัวเครื่องบินเป็นตัวกรุ๊ปสำหรับคณะทัวร์ ระบบของสายการบินจะทำการแรนดอมที่นั่ง ซึ่งไม่สามารถล็อกหรือเลือกกระบุนั่งได้
- น้ำหนักกระเป๋า 20 กก. 1 ใบ/ท่าน ขึ้นเครื่องไม่เกิน 7กก. 1 ใบ/ท่าน หากต้องการซื้อน้ำหนักกระเป๋าเพิ่มเติม มีค่าใช้จ่ายเพิ่มเติม และต้องแจ้งล่วงหน้าก่อนเดินทาง 7 วันทำการ (ไม่รวมเสาร์-อาทิตย์)
- เคาน์เตอร์เช็คอินปิดบริการก่อนเวลาเครื่องออก 60 นาที โดยประมาณ และอาจไม่มีประกาศเตือนผู้โดยสารขึ้นเครื่อง ดังนั้นผู้โดยสารจำเป็นต้องพร้อม ณ ประตูขึ้นเครื่องก่อนเวลาเครื่องออกอย่างน้อย 45 นาที ***
- ตัวเครื่องบินเป็นตัวราคาพิเศษแบบหมู่คณะ หากท่านไม่เดินทางพร้อมคณะไม่ว่าจะด้วยเหตุใดก็ตาม ตัวไม่สามารถนำมาเลื่อนวันเดินทางหรือคืนเงินได้ทุกกรณี

บริษัทขอสงวนสิทธิ์ในการปรับเปลี่ยนเพื่อให้เกิดความเหมาะสมการเดินทางเป็นครอบครัว

กรณีท่านเดินทางเป็นครอบครัวใหญ่หรือเดินทางพร้อมสมาชิกในครอบครัวที่ต้องได้รับการดูแลเป็นพิเศษ (Wheelchair), เด็กและผู้สูงอายุที่มีโรคประจำตัว หรือ ไม่สะดวกในการเดินทางท่องเที่ยวติดต่อกัน ท่านและครอบครัวต้องให้การดูแลสมาชิกภายในครอบครัวของตนเอง เนื่องจากการเดินทางเป็นหมู่คณะ หัวหน้าทัวร์มีความจำเป็นต้องดูแลคณะทัวร์ทั้งหมด สำหรับผู้เดินทางที่อายุไม่ถึง 18 ปี และไม่ได้เดินทางกับบิดา มารดา ต้องมีจดหมายยินยอมให้บุตรเดินทางไปต่างประเทศจากบิดาหรือมารดาแนบมาด้วย

ข้อความซึ่งถือเป็นสาระสำหรับท่านที่ร่วมเดินทาง

ทางบริษัทฯ เป็นตัวแทนในการจัดนำการเดินทางที่มีความชำนาญ โดยจัดหาโรงแรมที่พัก อาหาร ยานพาหนะและสถานที่ท่องเที่ยวพร้อมทั้งการสัมมนา ดูนานเพื่อความสะดวกสบายและเกิดประโยชน์สูงสุดในการเดินทาง ทั้งนี้ทางบริษัทฯ ไม่สามารถรับผิดชอบในอุบัติเหตุหรือความเสียหายที่เกิดจากโรงแรมที่พัก ยานพาหนะ, อันเนื่องมาจากอุบัติเหตุรวมถึงภัยธรรมชาติ โจรกรรม, วินาศกรรม, อัคคีภัย, การผลงงาน, การจลาจล, สงครามการเมือง, การผันผวนของอัตราแลกเปลี่ยนเงินตราต่างประเทศ, การนัดหยุดงาน, ความล่าช้าของเที่ยวบิน, สายการบินเรือ, รถไฟ, พาหนะท้องถิ่น, ตลอดจนถูกกฏปฏิบัติของกวีซ่าจากกงสุลและหรือส่วนงานที่เกี่ยวข้องกับสถานเอกอัครราชทูต รวมถึงผู้มีอำนาจทำการแทนประจำประเทศไทย (โดยไม่จำเป็นต้องแสดงเหตุผล เนื่องจากเป็นสิทธิพิเศษทางการทูต) ซึ่งอยู่เหนือการควบคุมของบริษัทฯ หมายรวมถึงในระหว่างการเดินทางท่องเที่ยวทั้งในหรือต่างประเทศ แต่ทางบริษัทฯ มีความคุ้มครอง และประกันอุบัติเหตุ ตามเงื่อนไขที่บริษัทฯ ที่รับประกัน ในกรณีที่ผู้ร่วมเดินทางถูกปฏิบัติโดยเจ้าหน้าที่ตรวจคนเข้าเมืองของประเทศไทย และ/หรือ ต่างประเทศ มิให้เดินทางออก หรือ เข้าประเทศ เนื่องมาจาก ความประพฤติ พฤติกรรมของผู้เดินทางไม่ปฏิบัติตามกฎระเบียบด้านการควบคุมโรคติดต่อเฉพาะ พื้นที่ที่มีการปลอมแปลงเอกสารเพื่อการเดินทาง รวมถึงมีสิ่งผิดกฎหมาย บริษัทฯ จะไม่คืนค่าใช้จ่ายใดๆ รายละเอียดด้านการเดินทาง อาจมีการเปลี่ยนแปลงได้ตามความจำเป็น หรือเพื่อความเหมาะสมทั้งปวง โดยมีต้องแจ้งให้ทราบล่วงหน้า ทั้งนี้การขอสงวนสิทธิ์ดังกล่าว บริษัทฯ จะยึดถือและคำนึงถึงผลประโยชน์ตลอดจนความปลอดภัยของท่านผู้มีเกียรติ ที่ร่วมเดินทางเป็นสำคัญ

หมายเหตุกรุณาศึกษาเงื่อนไขทั้งหมดก่อนการจอง เพื่อความเข้าใจที่ตรงกันระหว่างลูกค้าและบริษัท

- 1.ราคาดังกล่าวรวมภาษีน้ำมันและภาษีสนามบินแล้ว หากมีการประกาศปรับเปลี่ยนก่อนการเดินทางทางบริษัทขอเก็บเพิ่มตามจริง
- 2.บริษัทฯ สงวนสิทธิ์ในการที่จะไม่รับผิดชอบใดๆทั้งสิ้น ซึ่งนอกเหนือความรับผิดชอบของบริษัท เช่น การนัดหยุดงานจลาจล, การล่าช้าจากสายการบิน ,การยกเลิกเที่ยวบิน ,ภัยธรรมชาติ ,สภาพการจราจร และการนำสิ่งของผิดกฎหมาย
- 3.บริษัทฯ ขอสงวนสิทธิ์ในการเปลี่ยนแปลงเที่ยวบิน โดยมีต้องแจ้งเหตุให้ทราบล่วงหน้า
- 4.ทางบริษัทฯ ไม่รับผิดชอบใดๆทั้งสิ้น กรณีสิ่งของสูญหาย อันเนื่องมาจากความประมาทของผู้เดินทาง , การโจรกรรม และอุบัติเหตุอันเกิดจากความประมาทของผู้เดินทาง
- 5.หากท่านได้ชำระเงินมัดจำหรือค่าทัวร์กับทางบริษัทฯ แล้ว ถือว่าท่านตกลงยอมรับในเงื่อนไขและข้อตกลงต่าง ๆ ทั้งหมด
- 6.โปรแกรมนี้เป็นเพียงโปรแกรมที่เป็นข้อเสนอ ท่านจะต้องได้รับการยืนยันจากทางบริษัทฯ อีกครั้งหนึ่ง หลังจากทางบริษัทได้ทำการสำรองโรงแรมและห้องพักในต่างประเทศเรียบร้อยแล้ว โดยโรงแรมอาจจัดให้ในระดับใกล้เคียงกัน หรืออาจจะปรับเปลี่ยนจากตามที่ระบุไว้ในโปรแกรม
- 7.มัคคุเทศก์ พนักงานหรือตัวแทนของทางบริษัทฯ ไม่มีสิทธิ์ในการให้คำสัญญาใดๆทั้งสิ้นแทนผู้จัดทำ นอกจากนี้เอกสารนามโดยผู้มีอำนาจของผู้จัดชัดเจนเท่านั้น
- 8.ผู้จัดทำทัวร์นี้เป็นราคาทัวร์แบบเหมา จะไม่รับผิดชอบและไม่สามารถคืนเงินค่าใช้จ่ายต่างๆได้ เนื่องจากเป็นรายการเหมาจ่ายกับตัวแทน ต่างๆ หากเกิดกรณีผู้เดินทางไม่ผ่านการพิจารณาในการตรวจเข้า-ออกเมือง ,กรมแรงงาน ,สายการบินใน ประเทศไทยหรือประเทศต่างๆ หรืออันเนื่องมาจากการกระทำที่ส่อไปในทางผิดกฎหมายของประเทศไทยและประเทศต่างๆ การหลบหนี เข้าออกเมือง หรือเอกสารการเดินทางไม่ถูกต้อง หรือการถูกปฏิเสธการเข้า-ออกประเทศต่างๆ ในกรณีอื่นๆ
- 9.ในกรณีที่ลูกค้าต้องออกตัวโดยสารถภายในประเทศหรือออกตัวโดยสารถเอง กรุณาติดต่อเจ้าหน้าที่ของ บริษัทฯ ก่อนทุกครั้ง ทางบริษัทฯ จะไม่ขอรับผิดชอบค่าใช้จ่ายใดๆ ทั้งสิ้น
10. โปรแกรมและรายละเอียดของการเดินทางอาจมีการเปลี่ยนแปลงได้โดยไม่ต้องแจ้งให้ทราบล่วงหน้า ทั้งนี้ขึ้นอยู่กับ การจราจร สภาพอากาศ และเหตุสุดวิสัยต่าง ๆ ที่ไม่สามารถคาดการณ์ได้ล่วงหน้าโดยทางบริษัทฯ จะรักษา ผลประโยชน์และความปลอดภัยของผู้เดินทางเป็นสำคัญและไม่สามารถเปลี่ยนเป็นเงินได้
- 11.กรุณา อย่าขีดเขียน ฉีก หรือประทับตราใดๆ ที่ไม่เกี่ยวข้อง ลงในหนังสือเดินทางหากทางสายการบิน ไม่อนุญาตให้ เช็คอิน หรือตำรวจตรวจคนเข้าเมืองประเทศนั้นๆ ปฏิเสธการเข้า-ออกประเทศ ทางบริษัทฯ ไม่รับผิดชอบทุกกรณี
