



@goodworldtour

☎ 095-991-9878

✉ goodworldtourandtravel@gmail.com

🌐 www.goodworldtour.com



☀️ 5 วัน | 🌙 3 คืน

SPHZ-CNB7



ทัวร์ไม่ลงร้าน  
เที่ยวเต็มๆ

**พิเศษ!**

ชม Hidden Gems 5w Sunset  
และทำแพงเมืองจีนตอนกลางคืน  
(รวมค่ากระเช้าแล้ว)

ราคาเริ่มต้น

**22,999**

#วันหยุดสุดจิด

ชมแสงอาทิตย์อัสดง ที่ทำแพงเมืองจีนด่านซือหม่าโก

🍴 | เมนูพิเศษ!! เปิดปิกกิ้ง + สุกี้หม้อไฟ

**BEIJING**

BEYOND THE GREAT WALL

มหานครปักกิ่ง • ทำแพงเมืองจีนด่านซือหม่าโก • พระราชวังฤดูง

- เมืองโบราณริมน้ำกุ่เป่ย์ • ทำแพงเมืองจีนด่านซือหม่าโก (รวมกระเช้า ขึ้น-ลง)
- ชมวิวทำแพงเมืองจีน ชมพระอาทิตย์ตกดิน • ปักกิ่ง • ย่าน Shichahai
- Sugar Café (ไม่รวมค่าเครื่องดื่ม) • ถนนคนเดินเทียนเหมิน • จตุรัสเทียนอันเหมิน
- พระราชวังฤดูง • ถนนหวังฝูเจิ้ง • หอฟ้าเทียนถาน • ซุปบึงซานหลี่ถุน • ถนนคนเดินไท่กุ่หลี่

**TIP** 1,500 / ท่าน



★★★★

โรงแรม  
4 ดาว Local



BKK-PEK CA980 01:30-07:10  
PEK-BKK CA979 20:00-23:59

SPHZ-CNB7 BEIJING BEYOND THE GREAT WALL 5 วัน 3 คืน  
เดินทางด้วยสายการบิน Air China (Full Service)

**พิเศษ!**  
ชม Hidden Gems วิว Sunset  
และกำแพงเมืองจีนตอนกลางคืน  
(รวมค่ากระเช้าแล้ว)

**ราคาเริ่มต้น**  
**22,999**

**#วันหยุดสุดจัด**

**BEIJING**  
**BEYOND THE GREAT WALL**

มหานครปักกิ่ง • กำแพงเมืองจีนด้านซื่อหม่าโต • พระราชวังฤดูอง

• เมืองโบราณเป่ย์จิงเป่ย์ • กำแพงเมืองจีนด้านซื่อหม่าโต (รวมกระเช้า ขึ้น-ลง)  
• ชมวิวกำแพงเมืองจีน ชมพระราชวังฤดูอง • ฝึกไท้ • ย่าน Shichahai  
• Sugar Café (ไม่รวมค่าเครื่องดื่ม) • ถนนคนเดินเจียนเหมิน • จตุรัสเทียนอันเหมิน  
• พระราชวังฤดูอง • ถนนหนานจิ้ง • หอฟ้าเทียนถาน • ถนนคนเดินไท่กุ่หลี่

**TIP** 1,500 / ท่าน

★★★★ โรงแรม 4 ดาว Local

BKK-PEK CA980 01:30-07:10  
PEK-BKK CA979 20:00-23:59

วันที่	โปรแกรมท่องเที่ยว	เช้า	เที่ยง	เย็น	โรงแรม
1	กรุงเทพฯ (สนามบินสุวรรณภูมิ) (นัดหมายที่สนามบิน เวลา 22.30 น.)	-	-	-	-
2	สนามบินปักกิ่ง-เมืองโบราณริมน้ำกุ่เป่ย์ - กำแพงเมืองจีนด้านซื่อหม่าโต (รวมกระเช้า ขึ้น-ลง) - ชมวิวกำแพงเมืองจีน ชมพระราชวังฤดูอง (BKK-PEK CA980 01:30-07:10)	🍴	🍴	🍴	Gubei Shuizhen Barracks Inn หรือเทียบเท่า 3-4* Local
3	เมืองปักกิ่ง - ย่าน Shichahai - Sugar Café (ไม่รวมค่าเครื่องดื่ม) - ถนนคนเดินเจียนเหมิน	🍴	🍴 เปิดปักกิ่ง	-	Holiday Inn Express หรือเทียบเท่า โรงแรม 4* Local
4	จตุรัสเทียนอันเหมิน - พระราชวังฤดูอง - ถนนหวังฝู่จิ้ง	🍴	🍴 สุกัหม้อไฟ	-	Holiday Inn Express หรือเทียบเท่า โรงแรม 4* Local
5	หอฟ้าเทียนถาน - ซอปปิงซานหลี่ถุน - ถนนคนเดินไท่กุ่หลี่- สนามบินปักกิ่ง- เช็คอิน 17.00 น. - กรุงเทพฯ (สนามบินสุวรรณภูมิ)	🍴	🍴	-	-

(PEK-BKK CA979 20:00-23:59)

## อัตราค่าบริการห้องพักละ 2-3 ท่าน

**\*\*สำหรับหนังสือเดินทางต่างชาติเก็บเพิ่ม 1,000 บาท\*\***  
**(เป็นข้อตกลงในการคิดเรทราคาชาวต่างชาติจากประเทศปลายทาง)**

วันที่เดินทาง	ผู้ใหญ่ ราคาท่านละ	การอายุ ต่ำกว่า 2 ปี	พักเดี่ยว
วันที่ 09-13 กรกฎาคม 2569	22,999	6,900	5,900
วันที่ 23-27 กรกฎาคม 2569	23,999	6,900	5,900
วันที่ 11-15 สิงหาคม 2569	22,999	6,900	5,900
วันที่ 20-24 สิงหาคม 2569	23,999	6,900	5,900
วันที่ 03-07 กันยายน 2569	23,999	6,900	5,900
วันที่ 17-21 กันยายน 2569	23,999	6,900	5,900

ราคาทัวร์ ไม่มีราคาเด็ก

มีตั๋วเครื่องบินแล้วจอยแลนด์ ลดราคา 9,000 บาท

**เงื่อนไขการจองชำระมัดจำ 10,000 บาท****\*\*โรงแรม 4\* Local (อ้างอิงข้อมูลจาก Trip.com)\*\*****วันแรก**

กรุงเทพฯ(สนามบินสุวรรณภูมิ) (-/-/-)

**22:30 น.**

คณะพร้อมกัน ที่ สนามบินสุวรรณภูมิ อาคารผู้โดยสารขาออกชั้น 4 ประตู 10

โดยมีเจ้าหน้าที่ของบริษัทฯคอยต้อนรับและอำนวยความสะดวกในการเช็คเอกสารและสัมภาระ

**ค่าทิปไกด์+ค่าทิปคนขับรถเหมาจ่ายท่านละ 1,500 บาทชำระที่สนามบิน**  
**(ไม่รวมค่าทิปหัวหน้าทัวร์ตามความพึงพอใจ)**

**วันสอง** สนามบินปักกิ่ง-เมืองโบราณริมน้ำกุ่เป่ย์ –  
กำแพงเมืองจีนด้านซื่อหม่าไท่

**01:30 น.** ออกเดินทางสู่ สนามบินปักกิ่ง โดยสายการบิน Air China เที่ยวบินที่ CA980  
(มีอาหารบริการบนเครื่อง)

**07:10 น.** เดินทางถึง สนามบินปักกิ่ง ผ่านพิธีการตรวจคนเข้าเมือง สนามบินปักกิ่ง (PEK)  
เคยเป็นสนามบินหลักของกรุงปักกิ่ง ก่อนที่สนามบินใหม่อย่าง Beijing Daxing International  
Airport (PKX) จะเปิดให้บริการในปี 2019 แต่ปัจจุบัน PEK ยังคงรองรับเที่ยวบินจำนวนมาก  
โดยเฉพาะของสายการบิน Air China และพันธมิตร Star Alliance  
(เวลาท้องถิ่นเร็วกว่าประเทศไทย 1 ชั่วโมง)

เช้า ๑๐ รับประทานอาหารเช้า ณ ภัตตาคาร

หลังรับประทานอาหารเช้า นำท่านเดินทางสู่ เมืองโบราณริมน้ำกุ่เป่ย์ (Gubei Water Town)  
(ใช้เวลาเดินทางประมาณ 2-2.5 ชั่วโมง)

กลางวัน ๑๐ รับประทานอาหารกลางวัน ณ ภัตตาคาร

เที่ยวชม เมืองโบราณริมน้ำกุ่เป่ย์ (Gubei Water Town) สถาปัตยกรรมย้อนยุคริมน้ำ  
เป็นเมืองโบราณที่จำลองบรรยากาศหมู่บ้านริมน้ำทางตอนใต้ของจีน (สไตล์เจียงหนาน) มาไว้ที่ปักกิ่ง  
มีคลองลัดเลาะผ่านตัวหมู่บ้าน บ้านเรือนสร้างด้วยอิฐเทาหลังคากระเบื้องตามแบบฉบับราชวงศ์หมิงและชิง  
ให้บรรยากาศที่เจียบสงบและถ่ายรูปสวยทุกมุม  
ความพิเศษที่สุดคือเมืองนี้ตั้งอยู่ริมเขิงเขากำแพงเมืองจีนด้านซื่อหม่าไท่ ทำให้ไม่ว่าจะเดินอยู่มุมไหนของเมือง  
คุณก็จะเห็นแนวกำแพงเมืองจีนทอดตัวยาวอยู่บนยอดเขาเป็นฉากหลังที่สง่างาม อิสระให้ท่าน ถ่ายรูป เดินเล่น



ตามอริยาศัย

16.00 นำท่านเช็คอินเข้าที่พัก (หากมีเวลาเหลือ)

ถึงเวลาอันสมควร นำทุกท่าน นั่งกระเช้าขึ้นสู่ กำแพงเมืองจีนด่านซือหม่าไท่ (Simatai Great Wall)

(รวมกระเช้าขึ้น-ลง) ด่านซือหม่าไท่ได้รับการยกย่องจาก UNESCO

ว่าเป็นส่วนของกำแพงเมืองจีนที่ยังคงสภาพเดิมจากสมัยราชวงศ์หมิงไว้ได้สมบูรณ์ที่สุด

"สัมผัสช่วงเวลาต้องมนต์... จากแสงอาทิตย์อัสดง สู่แสงดาวบนกำแพงเมืองจีน"

พาคุณนั่งกระเช้าไฟฟ้าทะยานขึ้นสู่ยอดเขาในจังหวะที่ลงตัวที่สุด เพื่อรอชมพระอาทิตย์ค่อยๆ

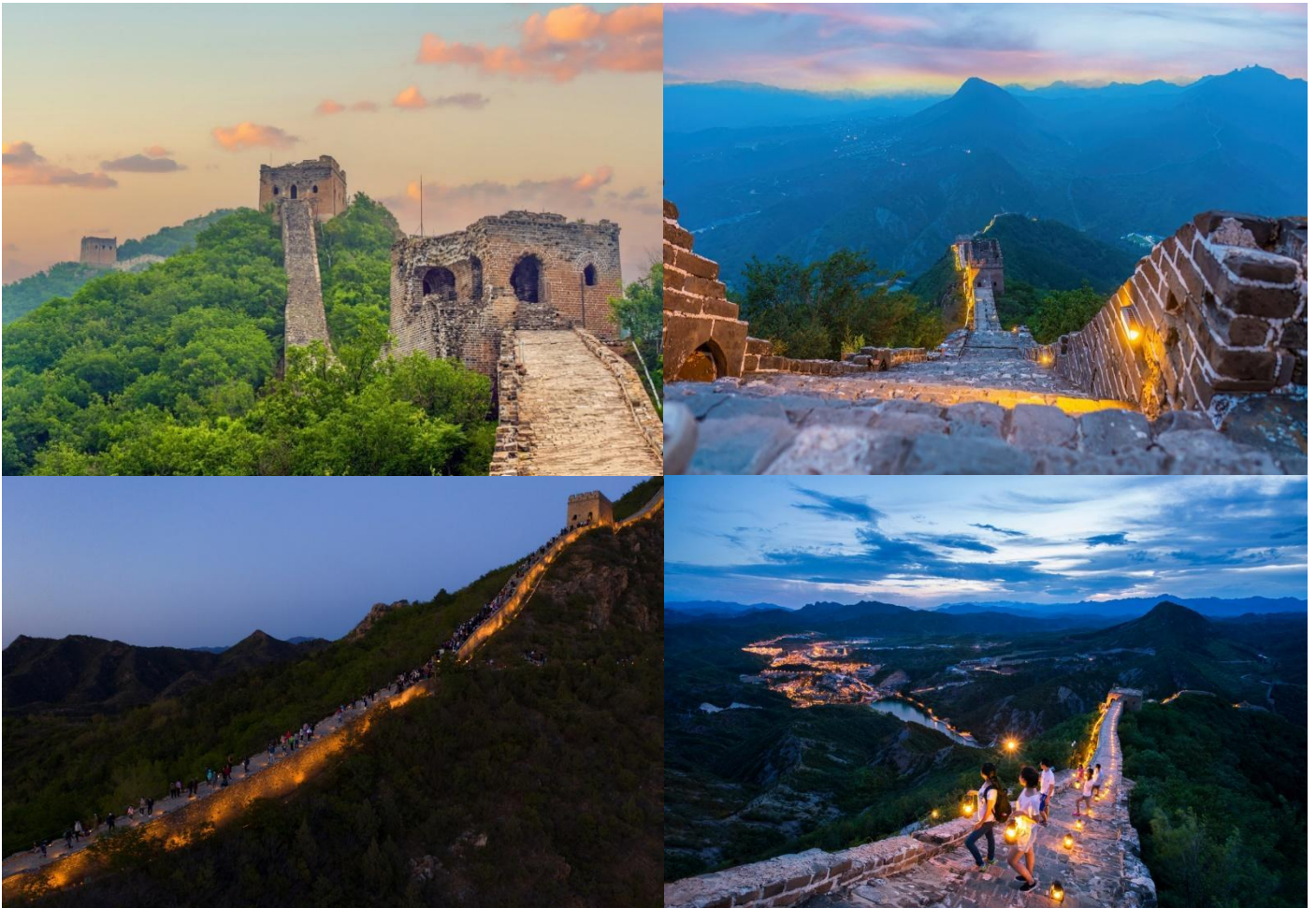
ลับขอบฟ้าบนแนวกำแพงเมืองจีนที่ขึ้นชื่อว่า "คลาสสิกและดั้งเดิมที่สุด"

แสงสีส้มทองจะอาบไล่ไปตามเทือกเขาสลับซับซ้อน สร้างภาพเงาของมังกรหินยักษ์ที่ทอดยาวสุดสายตา

เป็นช่วงเวลาที่ยิ่งสงบและตราตรึงใจราวกับภาพวาด และทันทีที่แสงอาทิตย์ดับลง

ความมหัศจรรย์บทที่สองจะเริ่มปรากฏ เมื่อไฟนับพันดวงบนแนวกำแพงเมืองจีนถูกเปิดขึ้นพร้อมกัน!

เปลี่ยนให้ทางเดินอิฐโบราณกลายเป็น "สายน้ำแห่งแสงสีทอง" ที่พาดผ่านความมืดมิด



เป็นเพียงด่านเดียวในโลกที่คุณจะได้เดินสัมผัสใต้แสงดาว พร้อมมองเห็นแสงไฟระยิบระยับจากเมืองโบราณคู่เป่ย์เหยื่องล่าง ราวกับดาวบนดินที่ล้อมรอบคุณไว้ เห็นทั้งตอนพระอาทิตย์ตกดินและช่วงไฟกลางคืน

คำ ๑๐ รับประทานอาหารค่ำ ณ ภัตตาคาร

จากนั้นนำท่านเข้าสู่ที่พัก โรงแรมที่พัก Gubei Shuizhen Barracks Inn หรือเทียบเท่า 3-4\* Local

////////////////////////////////////

**วันที่สาม** นครปักกิ่ง - ย่าน Shichahai - Sugar Café (ไม่รวมค่าเครื่องดื่ม) - ถนนคนเดินเจียนเหมิน (B/L/-)

เช้า ๑๐ รับประทานอาหารเช้า ณ ห้องอาหารของโรงแรม

นำทุกท่านเดินทางมุ่งหน้าสู่เมืองปักกิ่ง (ใช้เวลาเดินทางประมาณ 2-2.5 ชั่วโมง)

กลางวัน ๑๑ รับประทานอาหารกลางวัน ณ ภัตตาคาร (เมนูพิเศษ เปิดปักกิ่ง)



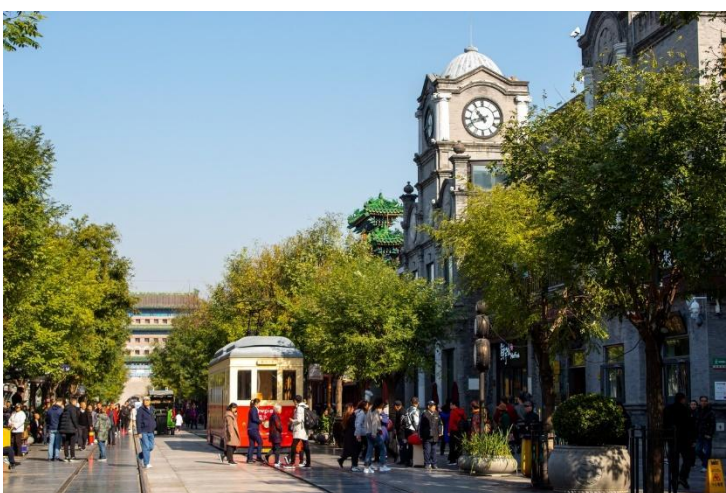
นำท่านไปต่อ ย่านสือซาไห่(Shichahai) เป็นย่านเก่าแก่และมีทัศนียภาพงดงาม ตั้งอยู่ในเขตซีเจิง (Xicheng District) ทางตอนเหนือของใจกลางกรุงปักกิ่ง

ได้รับการยกย่องให้เป็นหนึ่งในแหล่งอนุรักษ์วัฒนธรรมและประวัติศาสตร์ที่ใหญ่ที่สุดในปักกิ่งย่านนี้ประกอบด้วยทะเลสาบ3แห่งได้แก่เจียนไห่ (Qianhai), ซีไห่ (Xihai) และโฮ่วไห่(Houhai)ซึ่งในช่วงฤดูร้อนสามารถล่องเรือชมดอกบัวได้ส่วนในฤดูหนาวทะเลสาบจะกลายเป็นลานสเก็ตน้ำแข็งธรรมชาตินอกจากทัศนียภาพของทะเลสาบแล้วสือซาไห่ยังเต็มไปด้วยตรอกซอกซอยแบบดั้งเดิมที่เรียกว่า"胡同"(Hutong)ซึ่งมีบ้านเรือนโบราณและสถานที่สำคัญทางประวัติศาสตร์ เช่น จวนท่านอ๋องกง(Prince Gong's Mansion) ที่เป็นประทับของบุคคลสำคัญในสมัยราชวงศ์ชิง นอกจากนี้ยังเป็นที่ตั้งของบาร์และร้านอาหารชื่อดังมากมาย

พาไปร้าน Sugar Café (ไม่รวมค่าเครื่องดื่ม) เป็นคาเฟ่ที่มีวิวทิวทัศน์ที่สวยงามโดยเฉพาะอย่างยิ่งวิวบนชั้นดาดฟ้าคุณสามารถมองเห็นหลังคาบ้านโบราณแบบจีนในตรอก胡同ทะเลสาบสือซาไห่



และหอกลองได้จากมุมสูงมีการตกแต่งแบบจีนโบราณผสมผสานกับความทันสมัยเป็นจุดที่นักท่องเที่ยวนิยมมาถ่ายรูปและพักผ่อนโดยเฉพาะในช่วงเวลาที่พระอาทิตย์ตกดิน



นำทุกท่านไป ถนนคนเดินเจียนเหมิน (Qianmen Street)

เป็นถนนสายวัฒนธรรมที่ตั้งอยู่ใจกลางกรุงปักกิ่ง ประเทศจีน มีประวัติความเป็นมายาวนานกว่า 600 ปี ตั้งแต่สมัยราชวงศ์หมิงและชิง ถนนนี้มีความยาวประมาณ 845 เมตร และกว้าง 21 เมตร

สองข้างทางเต็มไปด้วยอาคารรูปทรงโบราณสองชั้นที่ผสมผสานสถาปัตยกรรมจีนโบราณกับตะวันตก ปัจจุบันถูกดัดแปลงเป็นร้านค้า ร้านอาหาร และร้านแบรนด์เนมชื่อดังมากมาย

**\*\*อิสระรับประทานอาหารค่ำ ตามอัธยาศัย\*\***

จากนั้นนำท่านเข้าสู่ที่พัก โรงแรมที่พัก Holiday Inn Express หรือเทียบเท่า โรงแรม 4\* Local

////////////////////////////////////

**วันที่สี่** จตุรัสเทียนอันเหมิน -พระราชวังฤดูอง – ถนนหวังฟู่จิ่ง (B/L/-)

เช้า ๑๐ รับประทานอาหารเช้า ณ ห้องอาหารของโรงแรม



นำท่านชม จตุรัสเทียนอันเหมิน(Tiananmen Square)

หนึ่งในจัตุรัสที่มีชื่อเสียงที่สุดในโลก  
มีความสำคัญในวัฒนธรรมที่ยิ่งใหญ่

ถือเป็นสัญลักษณ์และที่ตั้งของเหตุการณ์สำคัญมากมายในประวัติศาสตร์จีน

จัตุรัสเทียนอันเหมินเป็นจัตุรัสที่มีขนาดใหญ่ที่สุดในโลก มีพื้นที่ทั้งสิ้นประมาณ 440,000 ตารางเมตร

SPHZ-CNB7 BEIJING BEYOND THE GREAT WALL 5D3N (CA) มหานครปักกิ่ง กำแพงเมืองจีน พระราชวังกุ่กิง และนำท่านชม พระราชวังต้องห้ามหรือพระราชวังกุ่กิง (Forbidden City) มรดกโลกแห่งเมืองจีน เดิมเป็นที่ประทับของจักรพรรดิจีนมาหลายราชวงศ์



ปัจจุบันพระราชวังต้องห้ามกลายเป็นสถานที่ท่องเที่ยวที่มีชื่อเสียงที่สุดในปักกิ่ง และสามารถดึงดูดนักท่องเที่ยวจากทั่วโลกเพื่อมาชมความยิ่งใหญ่อลังการของสถาปัตยกรรมจีนโบราณ แบ่งออกได้เป็น 2 ส่วน คือ พระราชฐานชั้นนอก และพระราชฐานชั้นใน ก่อนจะผ่านเข้าสู่พระราชวังจะพบกับประตูคู่ (Meridian Gate) ที่คุ้นตากันเป็นอย่างดี ไฮไลท์สำคัญที่พลาดไม่ได้เลยคือ พระที่นั่งไท่เหอ (Hall of Supreme Harmony) หนึ่งใน 3 พระที่นั่งสำคัญที่ใช้ในการประกอบพระราชพิธีต่างๆ เป็นสิ่งก่อสร้างที่มีขนาดใหญ่ที่สุดในพระราชวังต้องห้าม ซึ่งสร้างจากไม้ทั้งหมด ด้านในท้องพระโรงมีขนาดกว้างขวางมาก รวมถึงบัลลังก์มังกรของฮ่องเต้ที่ตั้งอยู่บริเวณตรงกลาง แสดงถึงความยิ่งใหญ่ได้เป็นอย่างดี

**\*\*หมายเหตุ พระราชวังต้องห้าม มีการจำกัดจำนวนคนเข้าชมต่อวัน หากไม่สามารถจองได้ ขอสงวนสิทธิ์เปลี่ยนรายการเป็น หยวนหมิงหยวน หรือสถานที่ท่องเที่ยวอื่นๆตามความเหมาะสม**

กลางวัน ☺ รับประทานอาหารกลางวัน ณ ภัตตาคาร (เมนูพิเศษ **สุกี้หม้อไฟ**)



จากนั้นนำท่านเดินทางสู่ ถนนหวังฝูจิ่ง (WANGFUJING Street) อิสระให้ท่านเดินช้อปปิ้ง ชิม ซิลลี่ เป็นตลาดถนนคนเดินแห่งเมืองปักกิ่ง เป็นถนนที่รวบรวมเอาสินค้าอันหลากหลายและเป็นสตรีทฟู้ด ไม่ว่าจะเป็นอาหารที่มีทั้งของกินยอดนิยมของชาวจีน ไปจนถึงอาหารแปลกตาที่หารับประทานไม่ได้ที่อื่น และของใช้ เสื้อผ้า

ถือได้ว่าเป็นหนึ่งในเอกลักษณ์และสีสันอันคึกคักของเมืองปักกิ่ง และยังมี SHOP POP MART สุดฮิตอยู่ในห้าง APM ชั้น 1 เป็นร้านใหญ่ที่ขายโมเดลตุ๊กตาป๊อปมาร์ท ให้ท่านได้เลือกซื้อเลือกชมได้ตามใจชอบ

**\*\*อิสระรับประทานอาหารค่ำตามอัธยาศัย\*\***

จากนั้นนำท่านเข้าสู่ที่พัก โรงแรมที่พัก Holiday Inn Express หรือเทียบเท่า โรงแรม 4\* Local  
////////////////////////////////////

**วันที่ห้า** หอฟ้าเทียนถาน – ซุปปักซานหลี่ถุน – ถนนคนเดินไท่กุ่หลี่ – สนามบินปักกิ่ง – เช็คอิน 17.00 น. – กรุงเทพฯ (สนามบินสุวรรณภูมิ) (B/L/-)

เช้า ๑๐ รับประทานอาหารเช้า ณ ห้องอาหารของโรงแรม



นำท่านเดินทางสู่ **หอฟ้าเทียนถาน (Tian Tan Temple of Heaven)** ตั้งอยู่ทางทิศใต้ของกรุงปักกิ่ง มีเนื้อที่ทั้งหมด 273 เฮกตาร์ เป็นหนึ่งในแลนด์มาร์กสำคัญของกรุงปักกิ่ง

และเป็นมรดกโลกทางวัฒนธรรมขององค์การยูเนสโก เพื่อใช้เป็นสถานที่ประกอบพิธีกรรมสักการะฟ้าของจักรพรรดิจีน เพื่อขอพรให้ฝนตกต้องตามฤดูกาลและบ้านเมืองสงบสุข เป็นสถานที่ที่สะท้อนให้เห็นถึงความยิ่งใหญ่ของอารยธรรมจีน

สร้างขึ้นในสมัยราชวงศ์หมิง

กลางวัน ๑๑ รับประทานอาหารกลางวัน ณ ภัตตาคาร

นำท่านเดินสู่ **ย่านซานหลี่ถุน** ตั้งอยู่ในเขตเฉาหยาง กรุงปักกิ่ง มีชื่อเสียงมายี่สิบสามสิบปี โดยเฉพาะอย่างยิ่ง ขึ้นชื่อด้วยร้านอาหารต่างๆ ที่ดึงดูดชาวต่างชาติและเศรษฐกิจพื้นถิ่น ทั้งนี้เนื่องจากตั้งแต่ปีค.ศ.1962 เป็นต้นมา มีการสร้างสถานทูตประเทศต่างๆ ประจำจีนในซานหลี่ถุน



จากนั้นเมื่อพาร์ตเมนต์สำหรับเจ้าหน้าที่ทางการการทูต จนพัฒนาเป็นชุมชนสำคัญของเจ้าหน้าที่ทางการทูต ทั้งด้านที่อยู่อาศัย การเดินช้อปปิ้งและจัดกิจกรรมต่างๆ รวมถึงร้าน ART TOY ยอดฮิต POP MART และ นำท่านเดินทางสู่ **ถนนคนเดินไท่กุ่หลี่** ย่านซ้อปิงสุดโมเดิร์นที่มีจอ LED 3 มิติขนาดใหญ่ระดับโลก เป็นย่านที่คึกคักจนกลายเป็นเอกลักษณ์ของเมืองไปแล้ว ไท่กุ่หลี่ยินดีต้อนรับสาวกนักช้อปทั้งหลายตั้งแต่แบรนด์เนมระดับโลกไปจนถึงแบรนด์ท้องถิ่น

ถึงเวลาอันสมควร นำท่านเดินทางสู่ ท่าอากาศยานนานาชาติปักกิ่ง

- 20:00 น. ออกเดินทางสู่สนามบินสุวรรณภูมิ โดยสายการบิน Air China  
เที่ยวบินที่ CA979 (มีอาหารบริการบนเครื่อง)
- 23:59 น. เดินทางกลับถึงสนามบินสุวรรณภูมิ โดยสวัสดิภาพ พร้อมความประทับใจ

\*\*\*\*\*

**หมายเหตุ\*** โปรแกรมการเดินทางอาจเปลี่ยนแปลงตามความเหมาะสม  
บริษัทฯ ขอสงวนสิทธิ์ในการปรับเปลี่ยนราคา  
หากมีการปรับขึ้นของภาษีน้ำมันของสายบินหรือการเปลี่ยนแปลงกฎการเข้าประเทศ  
ที่มีค่าใช้จ่ายเพิ่มเติมรวมถึงการปรับเพิ่มราคาค่าบัตร  
เข้าชมสถานที่ท่องเที่ยว (ตามประกาศของสถานที่ท่องเที่ยวต่างๆ หลังการจองทัวร์)

**เอกสารที่ใช้ในการเดินทาง \*\*\* สำคัญมาก \*\*\***

\*\*\*หนังสือเดินทางที่มีวันกำหนดอายุใช้งานเหลือไม่น้อยกว่า 6 เดือน หรือ 181 วัน นับจากวันที่จะออกเดินทาง

**\*\*\* เมื่อชำระค่าทัวร์แล้วถือว่ารับทราบเงื่อนไขการจองทัวร์ทุกประการ \*\*\***  
พร้อมส่งสำเนาหน้าพาสปอร์ตให้เจ้าหน้าที่จองทัวร์ / ส่วนที่เหลือจ่ายก่อนเดินทาง 15 วัน

\*\*\* กรุณาตรวจสอบพาสปอร์ต ต้องมีอายุใช้งานเหลือไม่น้อยกว่า 6 เดือน นับจากวันเดินทาง\*\*\*

**หากต้องการตัดกรุ๊ป กรุณาติดต่อกรุ๊ปเหมา**

**อัตราโดยรวม**

- ❖ **รวมสัมภาระ-โหลดใต้ท้องเครื่อง 23 กก. + สัมภาระถือขึ้นเครื่อง 7 กก. (โหลด 1ใบ / ถือขึ้นเครื่อง 1ใบ)**
- ❖ **ตั๋วเครื่องบินและภาษีน้ำมันตามรายการ ชั้นประหยัด ไป/กลับตามกำหนดการของคณะทัวร์**
- ❖ **ภาษีมูลค่าเพิ่ม 7 % (เฉพาะค่าบริการ) และ ภาษีหัก ณ ที่จ่าย 3 % (เฉพาะค่าบริการ)**
- ❖ **ค่ารถโค้ชปรับอากาศบริการตลอดการเดินทางตามรายการทัวร์**
- ❖ **ค่าอาหาร และเครื่องดื่มที่ระบุไว้ในรายการ**
- ❖ **ค่าที่พัก 3 คืนพักห้องละ 2-3 ท่าน**
- ❖ **ค่าบริการเข้าชมสถานที่ท่องเที่ยวต่าง ๆ ตามรายการที่ได้ระบุไว้**
- ❖ **ค่าประกันอุบัติเหตุในการเดินทาง 1,000,000 บาท**  
(ขึ้นอยู่กับเงื่อนไขของกรมธรรม์เฉพาะเหตุการณ์ที่เกิดขึ้นระหว่างวันเดินทางเท่านั้นโดยจะต้องใช้ใบรับรองแพทย์และใบเสร็จรับเงินในการเบิก)

**อัตราที่ไม่รวม**

- ❖ ค่าธรรมเนียมทิปโถงถื่น+ทิปคนขับรถ+ค่าทัวร์ส่วนที่เหลือ ท่านละ 1,500 บาท เก็บที่สนามบิน ณ วันเดินทาง (ไม่รวมค่าทิปหัวหน้าทัวร์ตามความพึงพอใจ)
- ❖ ค่าใช้จ่ายที่เกิดจากสถานที่ท่องเที่ยวปรับราคาหรือเปลี่ยนแปลงค่าบัตรเข้าชมในสถานที่ ตามประกาศของสถานที่ท่องเที่ยวต่างๆ
- ❖ ค่าทำหนังสือเดินทางไทย และค่าธรรมเนียมสำหรับผู้ถือพาสปอร์ตต่างชาติ
- ❖ ค่าอาหาร และเครื่องดื่มที่ไม่ได้ระบุไว้ในรายการ
- ❖ ค่าใช้จ่ายอื่นๆ ที่มีได้ระบุไว้ในรายการ เช่น ค่าชัคการ์ด ไทโรคัพพ์ ค่ามินิบาร์ ฯลฯ
- ❖ VAT 7% และภาษีหัก ณ ที่จ่าย 3% กรณีต้องการออกใบเสร็จรับเงินในนามบริษัทจากค่าทัวร์เต็มทั้งหมด

### เงื่อนไขในการยกเลิกทัวร์

- ❖ ยกเลิกก่อนเดินทาง 45 วันขึ้นไป คืนค่าใช้จ่ายเต็มจำนวน
- ❖ ยกเลิกก่อนเดินทาง 15-44 วัน สงวนสิทธิ์ยึดค่าใช้จ่ายที่ชำระมาทั้งหมด
- ❖ ยกเลิกก่อนเดินทางน้อยกว่า 14 วัน สงวนสิทธิ์ยึดค่าทัวร์เต็มจำนวนหรือทั้งหมดที่ชำระมา
- ❖ กรณีมีเหตุยกเลิกทัวร์ โดยไม่ใช้ความผิดพลาดของบริษัททัวร์ เช่น เกิดจากสายการบิน ภัยธรรมชาติ หรือเหตุการณ์ต่างๆ แนวทางปฏิบัติจะเป็นไปตามสายการบินเท่านั้น
- ❖ กรณียกเลิก ช่วงวันหยุดเทศกาล วันหยุดนักขัตฤกษ์ วันหยุดยาว เนื่องจากเงื่อนไขการชำระเงินกับสายการบินและโรงแรมที่ต่างประเทศ ทำให้ไม่สามารถคืนค่าใช้จ่ายใดๆที่ชำระมาได้
- ❖ แนวทางปฏิบัติเป็นไปตาม พรบ. รรูกิจนำเที่ยวทุกประการ

### เงื่อนไขการจองทัวร์

หากไม่ได้ร่วมบริการทานอาหาร หรือค่าตัวเข้าชมใดๆ ในกรณีจอยทัวร์ไม่สามารถคืนเงินได้ เนื่องจากค่าบริการที่ต่างประเทศเป็นแบบเหมาจ่าย

1. เนื่องจากตัวเครื่องบินต้องเดินทางตามวันที่ ที่ระบุบนหน้าตั๋วเท่านั้น จึงไม่สามารถยกเลิก หรือเปลี่ยนแปลงการเดินทางใด ๆ ทั้งสิ้น ถ้ากรณียกเลิก หรือเปลี่ยนแปลงการเดินทาง ทางบริษัทฯ ขอสงวนสิทธิ์ในการคืนเงินทั้งหมดหรือบางส่วนให้กับท่าน
2. กรณีที่กองตรวจคนเข้าเมืองทั้งที่กรุงเทพฯ และในต่างประเทศปฏิเสธมิให้เดินทางออกหรือเข้าประเทศที่บริษัทระบุในรายการเดินทาง บริษัทฯ ขอสงวนสิทธิ์ไม่คืนค่าบริการไม่ว่ากรณีใด ๆ
3. ทางบริษัทฯ จะไม่รับผิดชอบใดๆทั้งสิ้น หากท่านใช้บริการของทางบริษัทฯ ไม่ครบ อาทิ ไม่เที่ยวบางรายการ, ไม่ทานอาหารบางมื้อ เพราะค่าใช้จ่ายทุกอย่าง ทางบริษัทฯ ได้ชำระค่าใช้จ่ายให้ตัวแทนต่างประเทศแบบเหมาขาด
4. ค่าทัวร์เป็นแบบเหมาจ่ายกับบริษัททัวร์ในต่างประเทศ ไม่สามารถคืนเงินค่าทัวร์และค่าทิปในทุกกรณี
5. ทางบริษัทฯ จะไม่รับผิดชอบใดๆ ทั้งสิ้น หากเกิดสิ่งของสูญหายจากการโจรกรรม และ/หรือ เกิดอุบัติเหตุที่เกิดจากความประมาทของตัวนักท่องเที่ยวเอง
6. เมื่อท่านตกลงชำระเงินไม่ว่าทั้งหมดหรือบางส่วนกับทางบริษัทฯ ทางบริษัทฯ จะถือว่าท่านได้ยอมรับในเงื่อนไขข้อตกลงต่างๆ ที่ได้ระบุไว้แล้วทั้งหมด
7. ผู้เดินทางจะต้องตรวจสอบสถานะของ Visa ด้วยตนเอง เช่น การต่ออายุ หรือ การทำ Re-Entry หรือ สิทธิหน้าที่ ต่างๆ หากมีเหตุหรือเกิดผลกระทบใดๆ ไม่ว่าในกรณีใดเกี่ยวกับ Visa ของท่าน ทางบริษัทฯ จะไม่รับผิดชอบในทุกกรณี

8. บริษัทฯ ไม่รับประกันการจัดให้มีไกด์ท้องถิ่นที่พูดภาษาไทย โดยโปรแกรมนี้ดูแลโดยหัวหน้าทัวร์ไทยร่วมกับไกด์ท้องถิ่นภาษาจีนหรือภาษาอังกฤษ โดยเฉพาะในช่วงเทศกาลและวันหยุดยาวที่มีนักท่องเที่ยวจำนวนมาก ไกด์ท้องถิ่นภาษาไทยในประเทศจีนอาจมีจำนวนจำกัด ทั้งนี้หัวหน้าทัวร์ไทยจะดูแลและอำนวยความสะดวกแก่คณะตลอดการเดินทาง

### หมายเหตุ

- ❖ หากกรุ๊ปยกเลิกจากจำนวนผู้เดินทางไม่ถึงกำหนด คืนเงินเต็มจำนวน
  - ❖ กรุ๊ปคอนเฟิร์มเดินทาง 10 ท่านขึ้นไป (มีหัวหน้าทัวร์ไทย)
  - ❖ หากมีเหตุสุดวิสัยอันเกิดจากประกาศสถานการณ์ฉุกเฉินต่างๆ ทำให้เดินทางไม่ได้ อ้างอิงตาม พ.ร.บ. ธุรกิจนำเที่ยว หักค่าใช้จ่ายที่เกิดขึ้นจริงโดยมิใช่เสร็จยืนยันกับลูกค้า
  - ❖ ตัวเครื่องบินเป็นแบบกรุ๊ปคณะ ไม่สามารถเลือกหรือล็อกที่นั่งได้ ที่นั่งอาจจะไม่ติดกัน ซึ่งเป็นไปตามเงื่อนไขของสายการบิน
  - ❖ เรื่องห้องพักช่วงเทศกาล ห้องพักที่ลูกค้าระบุตอนจองทัวร์ ทางบริษัทจะ Request ให้ทางโรงแรมตามขั้นตอน ในบางครั้งโรงแรมอาจเปลี่ยนชนิดห้องพักของลูกค้า ณ วันเข้าพัก แต่ทางบริษัทยืนยันว่าจะเพียงพอต่อจำนวนลูกค้า เช่น Request สำหรับเตียง Double Bed หากห้องไม่พอ อาจจะเป็นห้อง TWN ขยับเตียงให้ชิดกัน Request สำหรับเตียง Triple Bed หากห้องไม่พอ จะจัดให้เป็น 2ห้อง ตามเงื่อนไขของโรงแรมที่จอง
  - ❖ บริษัทฯ ขอสงวนสิทธิ์ที่จะเปลี่ยนแปลงรายละเอียดบางประการในทัวร์นี้ เมื่อเกิดเหตุจำเป็นสุดวิสัยจนไม่อาจแก้ไขได้และจะไม่รับผิดชอบใดๆ ในกรณีที่สูญหาย สูญเสียหรือได้รับบาดเจ็บที่นอกเหนือความรับผิดชอบของหัวหน้าทัวร์และเหตุสุดวิสัยบางประการ เช่น การนัดหยุดงาน ภัยธรรมชาติ การจลาจล ต่างๆ เนื่องจากรายการทัวร์นี้เป็นแบบเหมาจ่ายเบ็ดเสร็จ หากท่านสละสิทธิ์การใช้บริการใดๆ ตามรายการ หรือถูกปฏิเสธการเข้าประเทศไม่ว่าในกรณีใดก็ตาม ทางบริษัทฯ ขอสงวนสิทธิ์ไม่คืนเงินในทุกกรณีบริษัทฯมีสิทธิ์ที่จะเปลี่ยนแปลงหรือสับเปลี่ยนรายการได้ตามความเหมาะสม บริษัทฯขอสงวนสิทธิ์ที่จะเลื่อนการเดินทางในกรณีที่มีผู้ร่วมคณะไม่ถึง 9 ท่าน การไม่รับประกันอาหารบางมื้อไม่เกี่ยวข้องตามรายการ ไม่สามารถขอหักค่าบริการคืนได้ เพราะการชำระค่าทัวร์เป็นไปในลักษณะเหมาจ่าย เมื่อท่านได้ชำระเงินมัดจำหรือทั้งหมด ไม่ว่าจะเป็นการชำระผ่านตัวแทนของบริษัทฯ หรือชำระโดยตรงกับทางบริษัทฯ ทางบริษัทฯ จะขอถือว่าท่านรับทราบและยอมรับในเงื่อนไขต่างๆ บริษัทฯไม่รับผิดชอบต่อค่าเสียหายในเหตุการณ์ที่เกิดจากสายการบิน
- ไฟล์ยกเลิกโดยมีประกาศจากสายการบิน ภัยธรรมชาติ ปฏิบัติและอื่นๆที่อยู่นอกเหนือการควบคุมของทางบริษัทฯหรือค่าใช้จ่ายเพิ่มเติมที่เกิดขึ้นทางตรงหรือทางอ้อม เช่น การเจ็บป่วย, การถูกทำร้าย, การสูญหาย, ความล่าช้า หรือจากอุบัติเหตุต่างๆ