

D

DIVA STAR GROUP

เลขใบอนุญาต 11/09447

DIVA STAR GROUP CO.,LTD.

บริษัท ดีวา สตาร์ กรุ๊ป จำกัด

77/3 ถนนสุขาภิบาล 5 แขวงอ้อเงิน เขตสายไหม
กรุงเทพมหานคร 10220



official.divastargroup@gmail.com



080-328-9354 , 061-324-9249 , 064-326-1945



CHONG QING

Night Lights
DISCOVERY
5 DAYS 3 NIGHTS

เริ่มต้นเพียง

19,999

FREE VISA



SHCZCKG3

POP MART

สวนสัตว์ฉงชิ่ง • เมืองโบราณซือปาเก้ • หมู่บ้านโบราณฉือซีชี่ว • มหาศาลาประชาคม
นั่งรถไฟทะลุติ๊ก • ถนนโบราณหลงเหมินเฮ่า • ถนนเซี่ยเฮ่าหลี • วัดหลิวอัน • Raffles City • หงหยาดัง
ถนนคนเดินเจี๋ยฟ่างเป่ย์ POP MART • ล่องเรือแม่น้ำแยงซีเกียง • พิพิธภัณฑ์ศิลปะฉงชิ่ง • ตึกชวยซิง 22 ชั้น • THE RING MALL



สวนสัตว์ฉงชิ่ง



THE RING MALL



นั่งรถไฟทะลุติ๊ก



พักโรงแรม

ระดับ



ลิ้มรสเมนูพิเศษ

บุฟเฟ่ต์ชาบู

+ ปิ้งย่าง



ทัวร์คุณธรรม

ไม่หลงร้านช้อปปิ้ง

ไม่ขายออฟชั่น

เดินทางเดือน : มีนาคม - ตุลาคม 2569

Last update PDF: 24-Feb-2026

หมายเหตุ: * โปรแกรมอาจมีการเปลี่ยนแปลง สถานที่ โรงแรม ข้อมูลการบิน ช่วงเดินทาง ราคา * เพื่อความถูกต้องกรุณาตรวจสอบกับพนักงานขายทุกครั้ง

SHCZCKG3



CHONGQING Night Lights DISCOVERY

5 DAYS 3 NIGHTS



POP MART



FREE VISA
เริ่มต้นเพียง

19,999



FULL SERVICE



FLIGHT : CZ2362 TIME : 00.30 - 05.00

BKK
กรุงเทพฯ

CGK
จงชิ่ง

FLIGHT : CZ2361 TIME : 21.15 - 23.30

CGK
จงชิ่ง

BKK
กรุงเทพฯ

23 kg.
ถือขึ้นเครื่อง 7 kg.

เดินทาง : มีนาคม - ตุลาคม 2569



อาหาร 12 มื้อ



นำเทรนด์ ทุกโวลระ



ไม่ลงร้านช้อปปิ้ง ไม่ขายออฟชั่น

Chongqing Night Lights Discovery!!

ล่องเรือชมวิวคำคิน...แม่น้ำแยงซีเกียง • นังกรโไฟทะเลติ๊ก
ซูเปอร์สตาร์แพนด้า สวนสัตว์จงชิ่ง • Raffles City • หงหยาดัง

DAY วันที่	SCHEDULE กำหนดการ	MEAL			HOTEL โรงแรมระดับ 4
		เช้า	เที่ยง	เย็น	
01	กรุงเทพฯ (สนามบินสุวรรณภูมิ)	X	X	X	
02	สนามบินสุวรรณภูมิ • จงชิ่ง • สวนสัตว์จงชิ่ง • เมืองโบราณลือปาตี้ • หมู่บ้านโบราณฉือซีโซ่ว	●	●	●	ARTYZEN HABITAT CHONGQING หรือเทียบเท่า 4
03	มหาศาลาประชาคม (ชมและเก็บภาพบรรยากาศด้านนอก) • นังกรโไฟทะเลติ๊ก • ถนนโบราณหลงเหมินเฮ่า • ถนนเซี่ยเฮ่าหลี่	●	●	●	ARTYZEN HABITAT CHONGQING หรือเทียบเท่า 4
04	วัดหลัวอัน - Raffles City (ชมภายนอก) • ถนนคนเดินเจียฟางเปย (POP MART) • หงหยาดัง • ล่องเรือแม่น้ำแยงซีเกียง	●	●	●	ARTYZEN HABITAT CHONGQING หรือเทียบเท่า 4
05	พิพิธภัณฑ์ศิลปะจงชิ่ง • ตึกขุยซิง 22 ชั้น • THE RING MALL • จงชิ่ง • กรุงเทพฯ (สนามบินสุวรรณภูมิ)	●	●	●	

กรุณาเตรียมค่าทิปหัวหน้าทัวร์, ไกด์ และคนขับรถ จำนวน 1,500 บาท ตลอดการเดินทาง

โปรแกรมการเดินทาง

DAY

1

กรุงเทพฯ (สนามบินสุวรรณภูมิ)

21.30 น.

🧑‍🎓 คณะพร้อมกันที่ สนามบินสุวรรณภูมิ ณ อาคารผู้โดยสารขาออก (ระหว่างประเทศ) ชั้น 4 ประตู 9 บริเวณ ISLAND-U สายการบิน CHINA SOUTHERN AIRLINE (CZ) โดยมีเจ้าหน้าที่จากทางบริษัทฯ คอยต้อนรับ และอำนวยความสะดวกแก่ท่านก่อนออกเดินทาง

DAY

2

สนามบินสุวรรณภูมิ • จงชิ่ง (CZ2362:00.30-05.00) • สวนสัตว์จงชิ่ง • เมืองโบราณสือปาเก้ • หมู่บ้านโบราณฉือชิว

00.30 น.

เห็นฟ้าสู่ จงชิ่ง โดยสายการบิน CHINA SOUTHERN AIRLINE เที่ยวบินที่ CZ2362➔

- เที่ยวบินหรือเวลาอาจมีการเปลี่ยนแปลง ทั้งนี้ขึ้นอยู่กับสายการบินเป็นผู้กำหนด
- ขอสงวนสิทธิ์ในการเลือกที่นั่งบนเครื่องบิน เนื่องจากการจัดที่นั่งบนเครื่องบิน เป็นสิทธิ์ของเจ้าหน้าที่ เช็คอิน ซึ่งทางบริษัทไม่สามารถเข้าไปแทรกแซงได้

กรณีผู้เดินทาง ต้องการขอวีซ่าที่สนามบิน กรุณาแจ้งกับทางบริษัททัวร์ฯทันที หลังจากที่ท่านชำระเงินมัดจำค่าทัวร์เรียบร้อยแล้ว

หมายเหตุ: หากผู้เดินทางต้องการนำวีซ่าส่วนตัวไปเอง จะต้องเป็นวีซ่าที่ไม่มีเบตเตอร์

(บริการอาหารว่างและเครื่องดื่มบนเครื่อง)

****การบริการอาหารและเครื่องดื่มบนเครื่องบิน เป็นบริการของสายการบิน ทั้งนี้อาจจะมีการเปลี่ยนแปลงได้ขึ้นอยู่กับนโยบายของสายการบิน โดยไม่ต้องแจ้งให้ทราบล่วงหน้า****

05.00 น.

เดินทางถึง สนามบินเมืองจงชิ่ง ตั้งอยู่ภาคตะวันตกของประเทศจีน ทั้งเป็นมหานครที่ใหญ่ที่สุดของประเทศจีน และเป็นศูนย์กลางของการคมนาคมทางบก ทางน้ำ จากนั้นนำท่านผ่านพิธีการตรวจคนเข้าเมืองและรับสัมภาระเรียบร้อยแล้ว นำท่านเดินทางสู่ภัตตาคาร

เช้า

🍽️ รับประทานอาหารเช้า ณ ห้องอาหารโรงแรม AIR PORT

นำท่านเดินทางสู่ สวนสัตว์จงชิ่ง ที่มีบรรยากาศที่ร่มรื่นเหมือนสวนสาธารณะขนาดใหญ่ของชาวเมืองด้วย ที่นี่มีแพนด้าเยอะมาก! และที่โด่งดังสุดๆ คือ "เหล่าซูเปอร์สตาร์แพนด้า" แฝดสี่ และแพนด้าขวัญใจโซเซียลอย่าง Mang Zai หรือ Yu Ke/Yu Ai



เที่ยง
บ่าย

101 รับประทานอาหารกลางวันสไตล์ฉงชิ่ง

นำท่านเดินทางสู่ **เมืองโบราณสีปาที้** ย่านประวัติศาสตร์เก่าแก่ใจกลางนครฉงชิ่ง ที่ได้รับการบูรณะใหม่ให้กลายเป็นแหล่งท่องเที่ยวเชิงวัฒนธรรม โดยยังคงเอกลักษณ์ของ ฉงชิ่งแบบดั้งเดิมเอาไว้ เดิมเมืองโบราณแห่งนี้ต้นกำเนิดมาจากราชวงศ์ หมิงและชิง ในเวลานั้น ฉงชิ่งเป็นประตูสู่มณฑลเสฉวน เป็นศูนย์กลางการค้าขาย ส่วนบนและส่วนล่างของเมืองถูกคั่นด้วยเนินสูงชัน ทำให้ขึ้นลงได้ยาก จึงสร้างบันได 18 ชั้น เพื่อบรรเทาภาระการขนส่ง จึงเป็นที่มาของชื่อเมืองโบราณสีปาที้ ให้ท่านสัมผัสบรรยากาศแบบผสมผสานยุคเก่า-ใหม่ ชมอาคารไม้โบราณแบบสไตล์ “บ้านไม้ฉงชิ่ง” เดินเล่นถ่ายรูปแวะชิมช้อปปิ้งตาม ร้านค้า คาเฟ่ ร้านขายของ และร้านอาหาร ตามสไตล์เสน่ห์คลาสสิกแห่งฉงชิ่ง



นำท่านชม **หมู่บ้านโบราณฉือซีเซว่** เป็นหมู่บ้านที่มีชนเผ่ากลุ่มน้อยหลากหลายเชื้อชาติอาศัยอยู่ อาคารบ้านเรือนภายในหมู่บ้านคงรูปแบบของสถาปัตยกรรมจีนดั้งเดิมไว้ อีสาระให้ท่านสัมผัสกลิ่นอายย้อนยุคสมัยราชวงศ์ชง หมิง ชิง เลือกซื้อของที่ระลึกหรือของฝาก



ค่ำ ๑๐ รับประทานอาหารค่ำสไตล์ฉงชิ่ง
 ๖๖ พักที่ ARTYZEN HABITAT CHONGQING หรือเทียบเท่าระดับ 4 💎💎💎💎

DAY 3 | มหาศาลาประชาชน (ชมและเก็บภาพบรรยากาศด้านนอก) • นั่งรถไฟทะลุтик • ถนนโบราณหลงเหมินเฮ่า • ถนนเซี่ยเฮ่าหลี่

เช้า ๑๐ รับประทานอาหารเช้า ณ ห้องอาหารโรงแรม

นำท่านชม มหาศาลาประชาชน (ชมและเก็บภาพบรรยากาศด้านนอก) ซึ่งนายเฮดหลงแห่งกองทัพ คอมมิวนิสต์ริเริ่มสร้างขึ้นภายหลังการปฏิวัติสำเร็จ ในปี พ.ศ. 2494 จุคนได้กว่า 4,000 คน ใช้เป็นที่ประชุมสภาผู้แทน และโรงละครของประชาชน สร้างโดยจำลองแบบมาจากหอเทียนถานที่เมืองปักกิ่ง



จากนั้นนำท่านสัมผัสประสบการณ์ใหม่... **นั่งรถไฟฟ้าทะลุтик** รถไฟฟ้าที่มีความแปลกไม่เหมือนใคร เนื่องจากถูกสร้างขึ้นมาให้ลอดผ่านอาคารต่างๆ ได้โดยไม่ต้องทุบตึกทิ้ง รถไฟทะลุติกสายนี้เรียกว่า Mountain City ตั้งอยู่ในเมืองฉงชิ่ง เป็นรถไฟชนิดพิเศษที่ถูกสร้างขึ้นบนตึกสูงถึง 19 ชั้นเลยทีเดียวโดยนักวางแผนได้ทำการสร้างสถานี Liziba Station ในอาคารที่มีประชาชนพักอาศัยอยู่อย่างหนาแน่น ตั้งแต่ตึกชั้นที่ 6 ไปจนถึงชั้นที่ 8 โดยให้ประชาชนที่อยู่ในพื้นที่บริเวณนั้นสามารถใช้บริการรถไฟจากสถานีดังกล่าวได้อย่างสะดวกสบาย แม้ว่าประชาชนในพื้นที่บริเวณดังกล่าว จะอาศัยอยู่ในบริเวณที่ใกล้เคียงกับสถานีรถไฟที่เต็มไปด้วยความวุ่นวาย แต่เมื่อไหร่ก็ตามที่รถไฟได้เข้าสู่ชานชาลา ทางเจ้าหน้าที่จะปิดเสียงลงด้วยอุปกรณ์ชนิดพิเศษ ซึ่งจะทำให้เสียงของรถไฟดังไม่ต่างจากการเปิดเครื่องล้างจานเลย



เที่ยง
บาย

๑๐ รับประทานอาหารกลางวันสไตล์ฉงชิ่ง

นำท่านสู่ ถนนโบราณหลงเหมินเฮ้า ย่านเมืองเก่าริมแม่น้ำ ที่ผสานเสน่ห์ประวัติศาสตร์กับความโมเดิร์นของฉงชิ่ง ได้ลงตัวที่สุดอีกแห่งหนึ่ง ให้ท่านเดินเล่น ชมวิว กินของอร่อย และถ่ายรูปบรรยากาศ “ฉงชิ่งเมืองภูเขา”



จากนั้นนำท่านเดินทางสู่ ถนนเซี่ยเฮ้าหลี่ หนึ่งในย่านที่ "ชิค" และมีสถาปัตยกรรมน่าสนใจที่สุดของฉงชิ่งคือ สถาปัตยกรรมสไตล์ "ปาอวี่" บนเนินเขา ย่านนี้ตั้งอยู่บนทางลาดชันตามสไตล์ "เมืองภูเขา" ของฉงชิ่ง อาคารต่างๆ ถูกบูรณะขึ้นใหม่โดยรักษาโครงสร้างอิฐสีแดงและไม้แบบดั้งเดิม ที่นี่เต็มไปด้วยร้านน้ำชาเก๋ๆ ร้านกาแฟ Specialty, สตูดิโอศิลปะ และร้านขายของแฮนด์เมด บรรยากาศสุดชิลล์กว่าย่านท่องเที่ยวหลักๆ เหมาะสำหรับ การมานั่งพักผ่อนและดูวิถีชีวิตคนเมืองยุคใหม่



คำ ๑๐ | รับประทานอาหารค่ำสไตล์ฉงชิ่ง
👉 พักที่ ARTYZEN HABITAT CHONGQING หรือเทียบเท่าระดับ 4 💎💎💎💎

DAY 4 | วัดหลัวอัน - Raffles City (ชมภายนอก) • ถนนคนเดินเจี๋ยฟางเป่ย์ (POP MART) • หงหยาดัง • ล่องเรือแม่น้ำแยงซีเกียง

เช้า ๑๐ | รับประทานอาหารเช้า ณ ห้องอาหารโรงแรม
นำท่านเดินทางสู่ **วัดหลัวอัน** หนึ่งในวัดเก่าแก่และมีชื่อเสียงที่สุดของฉงชิ่ง จุดเด่นที่สุดของวัดคือ หอพระอรหันต์ ซึ่งภายในประดิษฐานรูปปั้นพระอรหันต์ 500 องค์ ที่ทำจากดินเหนียว แต่ละองค์มีใบหน้า ท่าทาง และอารมณ์ที่แตกต่างกันอย่างสิ้นเชิง วัดนี้เป็นจุดถ่ายรูปยอดนิยมที่แสดงถึงเอกลักษณ์ของฉงชิ่งได้ดีที่สุด ให้ท่านได้ชมหลังคาวัดสีเหลืองทองสถาปัตยกรรมแบบดั้งเดิม โดยมีฉากหลังเป็นตึกกระฟ้าสไตล์โมเดิร์นในย่านธุรกิจเจี๋ยฟางเป่ย์ นอกจากนี้ที่วัดนี้ยังเป็นสถานที่ถ่ายทำภาพยนตร์ชื่อดังของจีนเรื่อง "Crazy Stone"



เที่ยง บ่าย ๑๐ | รับประทานอาหารกลางวันสไตล์ฉงชิ่ง
นำท่านเดินทางสู่ **Raffles City Chongqing (ชมภายนอก)** แลนด์มาร์กใหม่ของเมืองฉงชิ่ง กลุ่มอาคารระฟ้าที่ถูกสร้างขึ้นในปี 2019 เป็นการรวมกันของ 8 อาคาร เรียกว่า Crystal พร้อมทางเชื่อมลอยฟ้าเป็นการออกแบบโดย Moshe Safdie สถาปนิกชาวอิสราเอล หรือเรียกว่า Marina Bay Sands สาขา 2 สถานที่ตั้งและสร้างรูปลักษณ์ของอาคารสอดคล้องกับหลัก "ฮวงจุ้ย" คือทิศทางลมและน้ำ รวมถึงรูปร่างของพื้นที่ตั้งอยู่บนแผ่นดินทรงแหลมที่แม่น้ำ "แยงซีเกียง" และ "เจี๋ยหลิง" ไหลมาบรรจบกัน 8 อาคารเรียงรายเป็นรูปทรงใบเรือสำเภา สัญลักษณ์แห่งความยิ่งใหญ่ของชนชาวจีนเดินทางนำพาความมั่งคั่ง โอกาส และวัฒนธรรมประเพณีออกไปทั่วทุกมุมโลก



นำท่าน **ช้อปปิ้งถนนคนเดินเจี๋ยฟางเป่ย์** ศูนย์กลางทางการค้าขนาดใหญ่ใจกลางเมือง เต็มไปด้วยร้านค้า กว่า 3,000 ร้านอาหาร และร้าน ART TOY POP MART ยอดนิยม



นำท่าน **ช้อปปิ้งหงหยาดัง** เป็นแหล่งช้อปปิ้งขนาดใหญ่ แบ่งเป็นโซนหลายชั้น ในส่วนของชั้น 4 จะเป็นตลาดของกิน เต็มไปด้วยร้านค้ามากมาย ตกแต่งในสไตล์จีนโบราณ ที่โดดเด่นเห็นจะเป็นสินค้าแปรรูป และเครื่องเทศ โดยเฉพาะหม่าล่า วัตถุดิบที่ชาวจีนเสฉวน นิยมใส่ลงไปในการอาหาร



คำ

📍 รับประทานอาหารค่ำ **เมนู...บุฟเฟ่ต์ชาบู+ปิ้งย่าง**

หลังอาหารค่ำนำท่าน **ล่องเรือแม่น้ำแยงซีเกียง** ไฮไลท์อันดับ 1 ยามค่ำคืนของฉงชิ่ง ให้ท่านได้ชมความงามของเมืองที่ตั้งอยู่บนภูเขาและรอยต่อของ สองสายน้ำใหญ่ แม่น้ำแยงซีเกียง และ แม่น้ำเจียหลิง ได้เห็นแลนด์มาร์กสำคัญในมุมมองใหม่กลางน้ำ วิวกลางคืนสุด “Cyber City” เหมือนหนังไซไฟที่นิยมมาตาข้ามจนเป็นไวรัล



👉 พักที่ ARTYZEN HABITAT CHONGQING หรือเทียบเท่าระดับ 4 💎💎💎💎

DAY
5

พิพิธภัณฑ์ศิลปะฉงชิ่ง • ตึกชยุชิ่ง 22 ชั้น • THE RING MALL • ฉงชิ่ง • กรุงเทพฯ
(สนามบินสุวรรณภูมิ) (CZ2361:21.15-23.30)

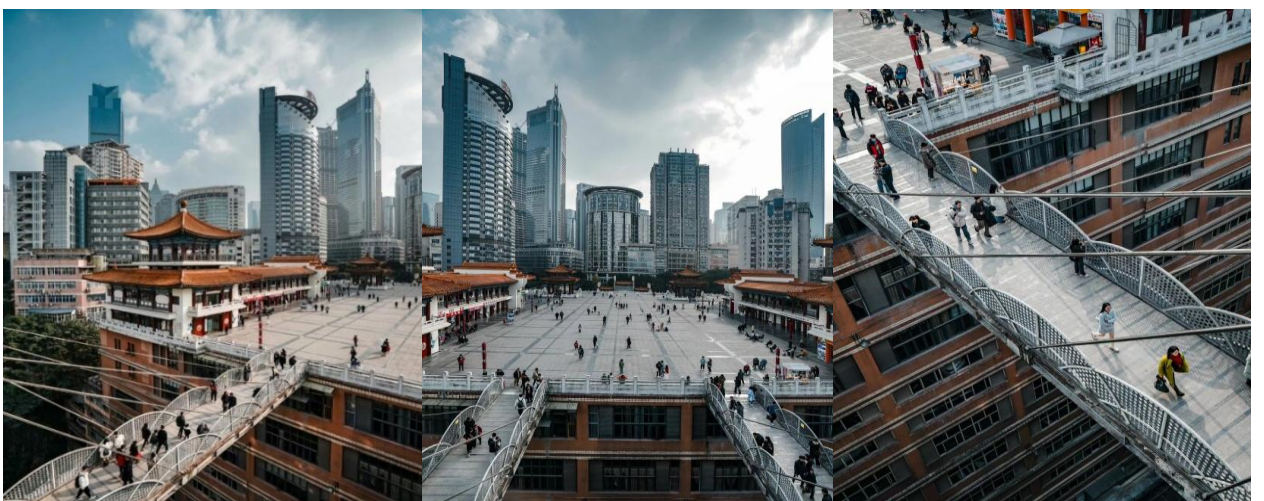
เช้า 10 | รับประทานอาหารเช้า ณ ห้องอาหารโรงแรม

นำท่านเดินทางสู่ **พิพิธภัณฑ์ศิลปะฉงชิ่ง** หรือ (ตึกตะเกียบ) เป็นพิพิธภัณฑ์ที่ได้รับการออกแบบและได้รับแรงบันดาลใจจากองค์ประกอบทางสถาปัตยกรรม ที่ซับซ้อนของ Huguang Guild Hall ซึ่งเป็นโครงสร้างทางประวัติศาสตร์ อาคารประกอบด้วยส่วนประกอบโครงสร้างสีแดงและสีดำ พิพิธภัณฑ์ศิลปะฉงชิ่ง ถือกำเนิดมาจากโรงละคร Guotai Grand Theatre และได้พัฒนาจนกลายเป็นสถาบันทางวัฒนธรรมที่มีชีวิตชีวาซึ่งรวบรวมจิตวิญญาณของฉงชิ่งเอาไว้ อีกทั้งยังรักษาประเพณีดั้งเดิมไปพร้อมๆ กับการเปิดรับนวัตกรรม ทำให้ที่นี่เป็นแหล่งรวมแห่งความคิดสร้างสรรค์และวัฒนธรรมของเมืองฉงชิ่ง



เที่ยง 10 | รับประทานอาหารกลางวันสไตล์ฉงชิ่ง

นำท่านเดินทางสู่ **ตึกชยุชิ่ง (ตึก 22 ชั้น)** ตึกสุดแปลกในเมืองฉงชิ่ง มีการสร้างสะพานลอยฟ้าเชื่อมต่อตึกทั้งสองหลังขึ้นที่ชั้น 22 ขนานกัน 2 สะพาน มีความยาว 23 เมตร กว้าง 4 เมตร สูงจากพื้นดิน 68.5 เมตร และมีลวดสลิงยึดตั้งไว้อีก 8 เส้น เพื่อให้ผู้คนได้ใช้เดินข้ามเพื่อย่นระยะเวลาในการเดินทางจากตึกหนึ่งไปอีกตึกหนึ่ง ซึ่งปกติต้องใช้เวลาเดินประมาณ 20 นาที ซึ่งนอกจากจะช่วยย่นระยะเวลาแล้ว ยังได้ชมวิวทิวทัศน์ชั้นข้างล่างและบริเวณรอบๆ ได้อย่างตื่นตาตื่นใจ



นำท่านเดินทางสู่ **THE RING MALL** ห้างที่เหมือนยกสวนพฤกษศาสตร์มาไว้ในห้าง ดีไซน์สุดล้ำ มีพันธุ์ไม้ป่าฝนเขตร้อนเกือบ 300 ชนิด ห้างนี้ออกแบบให้มีพื้นที่สีเขียวมากกว่า 70,000 ตารางเมตรโครงสร้างอาคารเป็นรูปวงแหวน ที่สื่อถึงเรื่องการเชื่อมโยงระหว่างธรรมชาติและไลฟ์สไตล์เมือง นอกจากมุมสวนที่ใหญ่แล้ว ทางห้างยังมีโซนอื่นๆ ไม่ว่าจะเป็นโซนอาหาร ร้านแบรนด์เนมดังระดับโลก ทั้งแฟชั่นและอิเล็กทรอนิกส์ Entertainment zone มีโรงภาพยนตร์พรีเมียม และ สวน indoor พื้นที่พักผ่อนฯลฯ



- ค่ำ 1๗ | รับประทานอาหารค่ำสไตล์จีน
 สมควรแก่เวลา กรุณาตรวจเช็คสัมภาระให้เรียบร้อย เพื่อเตรียมตัวเดินทางสู่สนามบินเพื่อกลับกรุงเทพฯ
 21.15 น. ออกเดินทางสู่ กรุงเทพฯ โดยสายการบิน CHINA SOUTHERN AIRLINE เที่ยวบินที่ CZ2361➔
 (บริการอาหารว่างและเครื่องดื่มบนเครื่อง)
****การบริการอาหารและเครื่องดื่มบนเครื่อง เป็นบริการของสายการบิน ทั้งนี้อาจจะมีการเปลี่ยนแปลงได้ขึ้นอยู่กับนโยบายของสายการบิน โดยไม่ต้องแจ้งให้ทราบล่วงหน้า****
 23.30 น. ถึง สนามบินสุวรรณภูมิ กรุงเทพฯ โดยสวัสดิภาพ พร้อมความประทับใจ..... 😊😊😊😊

*****ขอบคุณทุกท่านที่ใช้บริการ*****

😊😊😊😊 ชื่อสัตย์ จริงใจ ห่วงใย เน้นบริการ คืองานของเรา 😊😊😊😊

****หมายเหตุ: โปรแกรมและราคาสามารถเปลี่ยนแปลงได้ตามความเหมาะสมโดยไม่ต้องแจ้งให้ทราบล่วงหน้าทางบริษัทฯ จะถือผลประโยชน์ของลูกค้าเป็นสำคัญ****

ในกรณีที่ลูกค้าต้องออกตัวโดยสารภายในประเทศ (เครื่องบิน ,รถทัวร์ ,รถไฟ) กรุณาติดต่อเจ้าหน้าที่ของบริษัทฯ เพื่อเช็ค ว่ากรุปมีการคอนเฟิร์มเดินทางก่อนทุกครั้ง เนื่องจากสายการบินอาจมีการปรับเปลี่ยนไฟล์ทบิน หรือเวลาบิน โดยไม่ได้แจ้งให้ ทราบล่วงหน้า ทางบริษัทฯ จะไม่รับผิดชอบใด ๆ ในกรณี ถ้าท่านออกตัวภายในโดยไม่แจ้งให้ทราบและหากไฟล์ทบินมีการ ปรับเปลี่ยนเวลาบิน เพราะถือว่าท่านยอมรับในเงื่อนไขดังกล่าว



เช็คด่วน!!
PASSPORT
แบบไหนเข้าข่ายชำรุด

1. ตัวเล่ม **บิดงอผิดปกติ** ไม่เรียบเหมือนเดิม
2. มี **รอยรูด รอยฉีก** ที่ไม่ใช่ของเจ้าหน้าที่
3. ข้อมูลส่วนตัว **เลือน หรืออ่านไม่ออก**
4. มี **คราบหมึก รอยเปื้อน รอยขีดเขียน**
5. ถูก **ดัดแปลง แก้ไข หรือลบข้อมูล**
6. เล่มโดน **น้ำ ความชื้น จนบวม** หรือมี **คราบเสียหาย**
7. แผ่นเคลือบหน้ารูปหรือหน้าสำคัญ **พองหรือหลุด**
8. หน้าปกหรือหน้ากระดาษ **ขาด หลุด ชำรุด** หรือ **มีคราบปรอท**
9. มี **สติ๊กเกอร์หรือสิ่งแปลกปลอม** ติดในหน้าที่ไม่เกี่ยวข้อง

หมายเหตุ: หากพาสปอร์ตมีความเสียหายทางกายภาพจะถือว่า "ชำรุด" และต้องทำเล่มใหม่ก่อนเดินทาง

ตัวอย่างประเภทห้องพัก

1. SINGLE (SGL)



2. TWIN (TWN)



3. DOUBLE (DBL)



4. TRIPLE (TRP)



ชี้แจงประเภทห้องพักโรงแรม ณ วันเข้าพัก

- 1.กรณีห้องพักแบบ TWIN BED (เตียงเล็ก 2 เตียง) ซึ่งทางโรงแรมไม่มีหรือเต็ม ทางบริษัทจะขอปรับเป็นห้อง DOUBLE BED แทน
- 2.กรณีห้องพักแบบ DOUBLE BED (1 เตียงใหญ่) ซึ่งโรงแรมไม่มีหรือเต็ม ทางบริษัทจะขอปรับเป็นห้อง TWIN BED แทน
- 3.กรณีห้องพักแบบ SINGLE BED (1 เตียงใหญ่) ซึ่งโรงแรมไม่มีหรือเต็ม ทางบริษัทขอปรับเป็นห้อง TWIN BED แทน
- 4.กรณีห้องพักแบบ TRIPLE BED ประเภทห้องพักจะเป็น ห้องคู่ หรือ ห้องเตียงใหญ่ + 1 เสริมเตียงหรือเตียงพับ *ไม่ใช่ห้องพักแบบ 3 เตียง*

----- โดยมีต้องแจ้งให้ทราบล่วงหน้า -----

กรณีมาเป็นครอบครัวใหญ่มีการริควงขอห้องพักคนละประเภท ห้องในวันที่เข้าพักอาจจะไม่ได้อยู่ใกล้กัน หรืออาจจะไม่ได้อยู่ในชั้นเดียวกัน เนื่องด้วยแต่ละโรงแรมมีการจัดห้องพักที่แตกต่างกันไป *โดยมีต้องแจ้งให้ทราบล่วงหน้า*
ในช่วงฤดูหนาวหรืออากาศเย็นบางโรงแรมจะปรับโหมดเครื่องปรับอากาศเป็นโหมดทำความร้อนในห้องพักแทน

อัตราค่าบริการ (ราคาต่อท่าน)
คณะจอยทัวร์ขั้นต่ำ 9 ท่านออกเดินทางพร้อมหัวหน้าทัวร์

วันเดินทาง	ราคาทัวร์ผู้ใหญ่ พักห้องละ 2 ท่าน (9 ท่านออกเดินทาง)	พักเดี่ยว จ่ายเพิ่ม	ราคาทัวร์ผู้ใหญ่ ไม่รวมตัว
31 มีนาคม – 4 เมษายน 2569	20,999 บาท/ท่าน	4,000 บาท/ท่าน	14,999 บาท/ท่าน
3 – 7 เมษายน 2569	20,999 บาท/ท่าน	4,000 บาท/ท่าน	14,999 บาท/ท่าน
7 – 11 เมษายน 2569	20,999 บาท/ท่าน	4,000 บาท/ท่าน	14,999 บาท/ท่าน
10 – 14 เมษายน 2569	25,999 บาท/ท่าน	4,000 บาท/ท่าน	18,999 บาท/ท่าน
14 – 18 เมษายน 2569	24,999 บาท/ท่าน	4,000 บาท/ท่าน	18,999 บาท/ท่าน
17 – 21 เมษายน 2569	20,999 บาท/ท่าน	4,000 บาท/ท่าน	14,999 บาท/ท่าน
21 – 25 เมษายน 2569	20,999 บาท/ท่าน	4,000 บาท/ท่าน	14,999 บาท/ท่าน
24 – 28 เมษายน 2569	20,999 บาท/ท่าน	4,000 บาท/ท่าน	14,999 บาท/ท่าน
5 – 9 พฤษภาคม 2569	20,999 บาท/ท่าน	4,000 บาท/ท่าน	14,999 บาท/ท่าน
8 – 12 พฤษภาคม 2569	20,999 บาท/ท่าน	4,000 บาท/ท่าน	14,999 บาท/ท่าน
12 – 16 พฤษภาคม 2569	20,999 บาท/ท่าน	4,000 บาท/ท่าน	14,999 บาท/ท่าน
15 – 19 พฤษภาคม 2569	20,999 บาท/ท่าน	4,000 บาท/ท่าน	14,999 บาท/ท่าน
19 – 23 พฤษภาคม 2569	20,999 บาท/ท่าน	4,000 บาท/ท่าน	14,999 บาท/ท่าน
22 – 26 พฤษภาคม 2569	20,999 บาท/ท่าน	4,000 บาท/ท่าน	14,999 บาท/ท่าน
26 – 30 พฤษภาคม 2569	20,999 บาท/ท่าน	4,000 บาท/ท่าน	14,999 บาท/ท่าน
29 พฤษภาคม – 2 มิถุนายน 2569	20,999 บาท/ท่าน	4,000 บาท/ท่าน	14,999 บาท/ท่าน
2 – 6 มิถุนายน 2569	20,999 บาท/ท่าน	4,000 บาท/ท่าน	14,999 บาท/ท่าน
5 – 9 มิถุนายน 2569	20,999 บาท/ท่าน	4,000 บาท/ท่าน	14,999 บาท/ท่าน
9 – 13 มิถุนายน 2569	20,999 บาท/ท่าน	4,000 บาท/ท่าน	14,999 บาท/ท่าน
12 – 16 มิถุนายน 2569	20,999 บาท/ท่าน	4,000 บาท/ท่าน	14,999 บาท/ท่าน
16 – 20 มิถุนายน 2569	20,999 บาท/ท่าน	4,000 บาท/ท่าน	14,999 บาท/ท่าน
19 – 23 มิถุนายน 2569	20,999 บาท/ท่าน	4,000 บาท/ท่าน	14,999 บาท/ท่าน
23 – 27 มิถุนายน 2569	20,999 บาท/ท่าน	4,000 บาท/ท่าน	14,999 บาท/ท่าน

26 – 30 มิถุนายน 2569	20,999 บาท/ท่าน	4,000 บาท/ท่าน	14,999 บาท/ท่าน
30 มิถุนายน – 4 กรกฎาคม 2569	20,999 บาท/ท่าน	4,000 บาท/ท่าน	14,999 บาท/ท่าน
3 – 7 กรกฎาคม 2569	20,999 บาท/ท่าน	4,000 บาท/ท่าน	14,999 บาท/ท่าน
7 – 11 กรกฎาคม 2569	20,999 บาท/ท่าน	4,000 บาท/ท่าน	14,999 บาท/ท่าน
10 – 14 กรกฎาคม 2569	20,999 บาท/ท่าน	4,000 บาท/ท่าน	14,999 บาท/ท่าน
14 – 18 กรกฎาคม 2569	20,999 บาท/ท่าน	4,000 บาท/ท่าน	14,999 บาท/ท่าน
17 – 21 กรกฎาคม 2569	20,999 บาท/ท่าน	4,000 บาท/ท่าน	14,999 บาท/ท่าน
21 – 25 กรกฎาคม 2569	20,999 บาท/ท่าน	4,000 บาท/ท่าน	14,999 บาท/ท่าน
24 – 28 กรกฎาคม 2569	20,999 บาท/ท่าน	4,000 บาท/ท่าน	14,999 บาท/ท่าน
28 กรกฎาคม – 1 สิงหาคม 2569	20,999 บาท/ท่าน	4,000 บาท/ท่าน	14,999 บาท/ท่าน
31 กรกฎาคม – 4 สิงหาคม 2569	19,999 บาท/ท่าน	4,000 บาท/ท่าน	14,999 บาท/ท่าน
4 – 8 สิงหาคม 2569	20,999 บาท/ท่าน	4,000 บาท/ท่าน	14,999 บาท/ท่าน
7 – 11 สิงหาคม 2569	20,999 บาท/ท่าน	4,000 บาท/ท่าน	14,999 บาท/ท่าน
11 – 15 สิงหาคม 2569	20,999 บาท/ท่าน	4,000 บาท/ท่าน	14,999 บาท/ท่าน
14 – 18 สิงหาคม 2569	20,999 บาท/ท่าน	4,000 บาท/ท่าน	14,999 บาท/ท่าน
18 – 22 สิงหาคม 2569	20,999 บาท/ท่าน	4,000 บาท/ท่าน	14,999 บาท/ท่าน
21 – 25 สิงหาคม 2569	20,999 บาท/ท่าน	4,000 บาท/ท่าน	14,999 บาท/ท่าน
25 – 29 สิงหาคม 2569	20,999 บาท/ท่าน	4,000 บาท/ท่าน	14,999 บาท/ท่าน
28 สิงหาคม – 1 กันยายน 2569	20,999 บาท/ท่าน	4,000 บาท/ท่าน	14,999 บาท/ท่าน
1 – 5 กันยายน 2569	20,999 บาท/ท่าน	4,000 บาท/ท่าน	14,999 บาท/ท่าน
4 – 8 กันยายน 2569	20,999 บาท/ท่าน	4,000 บาท/ท่าน	14,999 บาท/ท่าน
8 – 12 กันยายน 2569	20,999 บาท/ท่าน	4,000 บาท/ท่าน	14,999 บาท/ท่าน
11 – 15 กันยายน 2569	20,999 บาท/ท่าน	4,000 บาท/ท่าน	14,999 บาท/ท่าน
15 – 19 กันยายน 2569	20,999 บาท/ท่าน	4,000 บาท/ท่าน	14,999 บาท/ท่าน
18 – 22 กันยายน 2569	20,999 บาท/ท่าน	4,000 บาท/ท่าน	14,999 บาท/ท่าน
22 – 26 กันยายน 2569	20,999 บาท/ท่าน	4,000 บาท/ท่าน	14,999 บาท/ท่าน
25 – 29 กันยายน 2569	20,999 บาท/ท่าน	4,000 บาท/ท่าน	14,999 บาท/ท่าน
9 – 13 ตุลาคม 2569	22,999 บาท/ท่าน	4,000 บาท/ท่าน	15,999 บาท/ท่าน

13 – 17 ตุลาคม 2569	21,999 บาท/ท่าน	4,000 บาท/ท่าน	15,999 บาท/ท่าน
16 – 20 ตุลาคม 2569	21,999 บาท/ท่าน	4,000 บาท/ท่าน	15,999 บาท/ท่าน
20 – 24 ตุลาคม 2569	22,999 บาท/ท่าน	4,000 บาท/ท่าน	15,999 บาท/ท่าน

อัตราค่าบริการนี้รวม



- ✓ ค่าตั๋วเครื่องบินชั้นทัศนางร ไป-กลับ พร้อมกรุ๊ป ตามที่ระบุไว้ในรายการเท่านั้น **ตั๋วเครื่องบินที่ใช้เป็นแบบกรุ๊ปไม่สามารถเลือกที่นั่งล่วงหน้าได้ (ท่านจะได้รับที่นั่งแบบสุ่มเท่านั้น)**



- ✓ ค่าภาษีสนามบินทุกแห่ง



- ✓ **ค่าโรงแรมระดับมาตรฐาน** (พักห้องละ 2-3 ท่าน) กรณีห้อง TWIN BED (เตียงเดี่ยว 2 เตียง) ซึ่งโรงแรมไม่มีหรือเต็ม ทางบริษัทขอปรับเป็นห้อง DOUBLE BED แทนโดยไม่ต้องแจ้งให้ทราบล่วงหน้า หรือ หากต้องการห้องพักแบบ DOUBLE BED ซึ่งโรงแรมไม่มีหรือเต็ม ทางบริษัทขอปรับเป็นห้อง TWIN BED แทนโดยไม่ต้องแจ้งให้ทราบล่วงหน้า เช่นกัน กรณีพักแบบ TRIPLE ROOM 3 ท่าน 1 ห้อง ท่านที่ 3 อาจเป็นเสริมเตียง หรือ SOFA BED หรือ เสริมพูกที่นอน ทั้งนี้ขึ้นอยู่กับรูปแบบการจัดห้องพักของโรงแรมนั้นๆ



- ✓ **ค่าอาหาร** ตามที่ระบุไว้ในรายการ



- ✓ **ค่ายานพาหนะ และค่าธรรมเนียมเข้าชมสถานที่ต่างๆ** ตามที่ระบุไว้ในรายการ



- ✓ **น้ำหนักสัมภาระ:** ท่านละไม่เกิน 23 กิโลกรัม จำนวนท่านละ 1 ใบ สัมภาระติดตัวขึ้นเครื่องได้ 1 ชิ้น ต่อท่าน น้ำหนักต้องไม่เกิน 7 กิโลกรัม, ค่าประกันวินาศภัยเครื่องบินตามเงื่อนไขของแต่ละสายการบินที่มีการเรียกเก็บ

ค่าประกันอุบัติเหตุในการเดินทางต่างประเทศ



ตารางผลประโยชน์ Benefits Schedule

แผนการประกันภัยอุบัติเหตุเดินทางสำหรับธุรกิจนำเที่ยว

ชื่อตกลงคุ้มครอง	จำนวนเงินประกัน (บาท)
เสียชีวิต สูญเสียอวัยวะ: สายตา หรือทุพพลภาพถาวรสิ้นเชิงเนื่องจากอุบัติเหตุ	1,000,000
การรักษาพยาบาลต่ออุบัติเหตุแต่ละครั้ง ต่อคน ต่อระยะเวลาเดินทาง ไม่เกินวงเงิน	500,000

เงื่อนไข

1. ความคุ้มครองและผลประโยชน์จำกัดความรับผิดชอบต่อการสูญเสียจากอุบัติเหตุแต่ละครั้ง สำหรับค่าชดเชยต่างๆ ตามกรมธรรม์สูงสุดไม่เกิน 1,000,000 บาทต่ออุบัติเหตุแต่ละครั้งภายใต้กรมธรรม์มาตรฐาน สำหรับธุรกิจนำเที่ยว ผู้ถือกรมธรรม์ต้องแจ้งรายละเอียด การเดินทาง จำนวนรายชื่อ และโปรแกรมการเดินทาง ของนักท่องเที่ยว ให้บริษัทฯ ทราบก่อนกำหนดการเดินทางทุกครั้ง
2. ระยะเวลาคุ้มครอง : 1 เกี่ยวกับการเดินทาง (trip)
3. ไม่จำกัดอายุผู้เอาประกันภัย
4. กรมธรรม์ประกันภัยนี้ ไม่คุ้มครองผู้ที่เดินทางไป หรือการเดินทางผ่าน หรือ การเดินทางภายในประเทศต่อไปนี้ อัฟกานิสถาน เบลารุส ไครเมีย (รวมถึงเซวัสโตปอล) คิวบา อิหร่าน เนปาล (เฉพาะพื้นที่ใดๆ ที่มีความสูงตั้งแต่ 1,500 เมตรจากระดับน้ำทะเลขึ้นไป) เกาหลีเหนือ รัสเซีย ซีเรีย เวเมซูลา พม่า และยูเครน เฉพาะภูมิภาคโดเนตลค์ ลูฮันสค์ เดอร์ซอน และซาปอริฌเนีย - ประเทศต่างๆ ที่ได้รับการคว่ำบาตรจากสหประชาชาติ หรือได้รับ การคว่ำบาตรทางการค้าทางเศรษฐกิจ กฎหมายหรือข้อบังคับของสหภาพยุโรป สหราชอาณาจักร หรือ สหรัฐอเมริกา

อัตราค่าบริการนี้ไม่รวม

-  ✘ ค่าทำหนังสือเดินทางทุกประเภท
-  ✘ ชาวต่างชาติที่พำนักในประเทศไทย การเดินทางเข้า-ออกประเทศไทย ต้องไปทำเอกสารเข้า-ออกเอง โดยที่ทางบริษัทฯ ไม่ได้ดำเนินการให้ทุกกรณี
-  ✘ ค่าธรรมเนียมวีซ่าท่องเที่ยวเข้าประเทศจีน ผู้ถือหนังสือเดินทางไทย (หมายเหตุ : ตั้งแต่วันที่ 1 มีนาคม 2567 จีนยกเลิกการขอวีซ่า สำหรับหนังสือเดินทางไทย ท่านสามารถเข้าจีนโดยไม่ต้องขอวีซ่า) ยกเว้นกรณี การพำนักถาวร การทำงาน การศึกษา กิจกรรมด้านสื่อ หรือกิจกรรมอื่น ๆ ที่จำเป็นต้องได้รับการอนุญาตล่วงหน้าจากหน่วยงานที่รับผิดชอบของอีกฝ่ายหนึ่ง
-  ✘ ค่าวีซ่าจีนสำหรับชาวต่างชาติที่ต้องยื่นวีซ่าเข้าประเทศจีน กรุณาเช็กกับทางเจ้าหน้าที่บริษัททัวร์
-  ✘ ค่าดำเนินการคัดกรองตรวจหาเชื้อ RT-PCR หรือ ATK ในกรณีที่ประเทศจีนต้องให้ตรวจ
-  ✘ ค่าใช้จ่ายอื่นๆ ที่นอกเหนือจากรายการระบุ เช่น ค่าใช้จ่ายส่วนตัวอื่นๆ ฯลฯ
-  ✘ ค่าภาษีมูลค่าเพิ่ม VAT 7 % และหักภาษี ณ ที่จ่าย 3 % ในกรณีที่ลูกค้าต้องการใบเสร็จรับเงินที่ถูกต้อง จะต้องบวกค่าภาษีมูลค่าเพิ่ม และหัก ณ ที่จ่าย จากยอดขายจริงทั้งหมดเท่านั้น และโปรดแจ้งทางบริษัทฯ จะออกให้ภายหลัง ขอสงวนสิทธิ์ออกใบเสร็จที่ถูกต้องให้กับบริษัททัวร์เท่านั้น
-  ✘ ค่าธรรมเนียมน้ำมันและภาษีสนามบิน ทางบริษัทฯ ขอสงวนสิทธิ์เก็บค่าภาษีน้ำมันเพิ่มตามความเป็นจริงก่อนการเดินทาง

กรุณาเตรียมค่าทิปหัวหน้าทัวร์ โกด และคนขับรถ รวม 1,500 บาท
เด็กชำระทิปเท่ากับผู้ใหญ่



สำคัญมาก!!

หนังสือเดินทาง (Passport) ต้องมีอายุ 6 เดือนขึ้นไป
และเหลือหน้าว่าง 2 หน้าขึ้นไป ต้องนำมาในวันเดินทาง

**ทางบริษัท ไม่สามารถรับผิดชอบ ในกรณีที่ลืมนำมา หรือนำหนังสือเดินทางมาผิดเล่ม

กฎข้อบังคับ Power Bank ที่จะนำขึ้นเครื่อง

Power Bank ที่จะนำขึ้นเครื่องที่สนามบินเมืองจีน ต้องมีเครื่องหมาย CCC (China Compulsory Certificate (CCC) หรือเครื่องหมาย 3C เป็นเครื่องหมาย รับรองความปลอดภัยภาคบังคับของจีน ถึงจะนำขึ้นเครื่องได้ ถ้าไม่มีเครื่องหมายนี้ที่ด้านหลังของ Power Bank ไม่สามารถนำขึ้นเครื่องได้



ข้อควรทราบก่อนการเดินทาง



คณะจอยทัวร์ขึ้นต่ำ 9 ท่าน ออกเดินทาง มีหัวหน้าทัวร์ ไทยเดินทางไป-กลับ พร้อมกับคณะขนาดของกรุ๊ปไซค์ จำนวนผู้เดินทางอาจมีการปรับเพิ่มขึ้นได้โดยไม่ต้องแจ้ง ให้ทราบล่วงหน้า



บริษัทฯ มีสิทธิ์ที่จะเปลี่ยนแปลงรายละเอียดบางประการ ในทัวร์นี้ เมื่อเกิดเหตุสุดวิสัยจนไม่อาจแก้ไขได้



รายการท่องเที่ยวที่สามารถเปลี่ยนแปลงได้ตามความเหมาะสม โดยคำนึงถึงผลประโยชน์ของผู้เดินทาง เป็นสำคัญ



รายการท่องเที่ยว และอาหาร สามารถสลับรายการ ในแต่ละวัน เพื่อให้โปรแกรมการท่องเที่ยวเป็นไปอย่างราบรื่น และเหมาะสมโดยคำนึงถึงผลประโยชน์ของผู้เดินทางเป็นสำคัญ



บริษัทฯ ไม่รับผิดชอบค่าเสียหายในเหตุการณ์ที่เกิดจากสายการบิน ภัยธรรมชาติ ปฏิวัติ และอื่นๆ ที่อยู่นอกเหนือการควบคุมของทางบริษัทฯ หรือค่าใช้จ่ายเพิ่มเติมที่เกิดขึ้นทางตรงหรือทางอ้อม เช่น การเจ็บป่วย, การถูกทำร้าย, การสูญหาย, ความล่าช้า หรือจากอุบัติเหตุต่างๆ



ทางบริษัทฯ จะไม่รับผิดชอบใดๆทั้งสิ้นหากเกิดกรณีความล่าช้าจากสายการบิน, การประท้วง, การนัดหยุดงาน, การก่อกองจลาจล หรือกรณีที่ทำานถูกปฏิเสธ การเข้าหรือออกเมืองจากเจ้าหน้าที่ตรวจคนเข้าเมือง หรือเจ้าหน้าที่กรมแรงงานทั้งจากไทย และต่างประเทศ ซึ่งอยู่นอกเหนือความรับผิดชอบของบริษัทฯ



หากไม่สามารถไปเที่ยวในสถานที่ที่ระบุโปรแกรมได้ อันเนื่องมาจากธรรมชาติ ความล่าช้า และความผิดพลาดจากทางสายการบิน จะไม่มีการคืนเงินใดๆ ทั้งสิ้น แต่ทั้งนี้ทางบริษัทฯ จะจัดหารายการเที่ยวสถานที่อื่นๆ มาให้โดยของสงวนสิทธิ์การจดหานี้โดยไม่แจ้งให้ทราบล่วงหน้า



ราคานี้คิดตามราคาตัวเครื่องบินในปัจจุบัน หากราคาตัวเครื่องบินปรับสูงขึ้น บริษัทฯ สงวนสิทธิ์ที่จะปรับราคาตัวเครื่องบินตามสถานการณ์ดังกล่าว



ทางบริษัทฯ จะไม่รับผิดชอบใดๆ ทั้งสิ้น หากท่านใช้บริการของทางบริษัทฯ ไม่ครบ อาทิ ไม่เที่ยวบางรายการไม่ทานอาหารบางมื้อเพราะค่าใช้จ่ายทุกอย่าง ทางบริษัทฯ ได้ชำระค่าใช้จ่ายให้ตัวแทนต่างประเทศแบบเหมาขาดก่อนออกเดินทางแล้ว



กรณีที่ต้องการตรวจคนเข้าเมืองทั้งที่กรุงเทพฯ และในต่างประเทศปฏิเสธไม่ให้เดินทางออก หรือเข้าประเทศที่ระบุในรายการเดินทางบริษัทฯ ของสงวนสิทธิ์ที่จะไม่คืนค่าบริการไม่ว่ากรณีใดๆ ทั้งสิ้น



ทางบริษัทฯ จะไม่รับผิดชอบใดๆ ทั้งสิ้น หากเกิดสิ่งของสูญหายจากการโจรกรรม และ/หรือ เกิดอุบัติเหตุที่เกิดจากความประมาทของตัวนักท่องเที่ยวเอง



ในกรณีที่ลูกค้าต้องออกตัวโดยสารภายในประเทศ กรุณาติดต่อเจ้าหน้าที่ของบริษัทฯ ก่อนทุกครั้ง มิฉะนั้นทางบริษัทฯ จะไม่รับผิดชอบค่าใช้จ่ายใดๆ ทั้งสิ้น



เมื่อท่านตกลงชำระเงินไม่ว่าทั้งหมดหรือบางส่วนกับทางบริษัทฯ ทางบริษัทฯ จะถือว่าท่านได้ยอมรับเงื่อนไขข้อตกลงต่างๆ ที่ได้ระบุไว้แล้วทั้งหมด



ที่นั่ง Long Leg โดยปกติอยู่บริเวณทางออกประตูฉุกเฉิน และผู้ที่จะนั่งต้องมีคุณสมบัติตรงตามที่สายการบินกำหนด เช่น ต้องเป็นผู้ที่มีร่างกายแข็งแรง และช่วยเหลือผู้อื่นได้อย่างรวดเร็วในกรณีที่เครื่องบินมีปัญหา เช่น สามารถเปิดประตูฉุกเฉินได้ (น้ำหนักประมาณ 20 กิโลกรัม) ไม่ใช่ผู้ที่มีปัญหาทางด้านสุขภาพและร่างกาย และอำนาจในการให้ที่นั่ง Long Leg ขึ้นอยู่กับทางเจ้าหน้าที่เช็คอินสายการบินตอนเวลาที่เช็คอินเท่านั้น

เงื่อนไขการจอง และชำระเงิน

CASE
01

ในการจองครั้งแรก

ชำระมัดจำท่านละ
10,000 บาท หรือทั้งหมด
(ภายใน 2 วัน หลังจากทำการจอง)
พร้อมส่งสำเนาหนังสือเดินทางให้กับ
เจ้าหน้าที่ฝ่ายขายก่อนการเดินทาง 20 วัน

ตัวอย่าง
การถ่ายรูปหน้าพาสปอร์ต



(เงินมัดจำถือเป็นการยืนยันการจองกับบริษัทฯ และขอสงวนสิทธิ์ยกเลิกการจองของท่านหากท่าน
ไม่ชำระเงินตามกำหนด โดยไม่แจ้งให้ทราบล่วงหน้า)

CASE
02

กรณีลูกค้าทำการจองน้อยกว่าวันเดินทาง 30 วัน

ทางบริษัทฯ ขอสงวนสิทธิ์ในการเก็บค่าทัวร์เต็มจำนวนทันที
ในวันที่จองเท่านั้น

CASE
03

ชำระส่วนที่เหลือ ก่อนเดินทาง 30 วัน

(นับรวมวันเสาร์ อาทิตย์ และวันหยุดราชการ)

หากท่านไม่ชำระตามวันดังกล่าวทางบริษัทถือว่าท่านยกเลิกการเดินทาง
โดยไม่มีเงื่อนไข และขอสงวนสิทธิ์ในการคืนเงินตามเงื่อนไขการยกเลิก

CASE
04

กรณีที่ท่านชำระค่าทัวร์ทั้งหมดหรือบางส่วน

ทางบริษัทฯ ถือว่าท่านได้ยอมรับเงื่อนไขและข้อตกลงต่างๆ
ที่ได้ระบุไว้ทั้งหมดนี้แล้ว



แจ้งเพื่อทราบ

▶ กรณีลูกค้าจองทัวร์และชำระมัดจำแล้ว ◀
ถือว่าท่านได้ยอมรับในข้อความ และเงื่อนไขที่บริษัทแจ้งข้างต้น

เงื่อนไขการยกเลิก

กรณีการขอยกเลิกการเดินทาง หรือเลื่อนการเดินทาง จะต้องอีเมลล์ เพื่อเป็นการแจ้งยกเลิกกับทางบริษัทอย่างเป็นทางการเป็นลายลักษณ์อักษร
(การยกเลิกการจอง กรุณาโทรติดต่อเจ้าหน้าที่ฝ่ายขายเท่านั้น)

กรณีต้องการขอรับเงินค่าบริการคืน จะต้องอีเมลล์ เพื่อทำเรื่องขอรับเงินค่าบริการคืน โดยแนบหนังสือมอบอำนาจพร้อมหลักฐานประกอบการมอบอำนาจ และหน้าสมุดบัญชีธนาคาร (ต้องเป็นชื่อบัญชีเดียวกันที่ชำระค่าบริการ) ที่ต้องการให้นำเงินเข้าให้ครบถ้วน โดยมีเงื่อนไขการคืนเงินค่าบริการ ตาม"ประกาศคณะกรรมการธุรกิจนำเที่ยวและมัคคุเทศก์ เรื่อง หลักเกณฑ์เกี่ยวกับการกำหนดอัตราการจ่ายเงินค่าบริการคืนให้แก่นักท่องเที่ยว พ.ศ. 2563" ดังนี้

วันที่ยกเลิกการเดินทาง	เก็บเงินยกเลิกการเดินทาง
ไม่น้อยกว่า 30 วันก่อนการเดินทาง (ไม่นับวันเดินทาง)	คืนเงินค่าทัวร์เต็มจำนวน ยกเว้น ค่าใช้จ่ายที่เกิดขึ้นจริง เพื่อการเตรียมการนำเที่ยว ทั้งหมด เช่น ค่ามัดจำ ตั๋วเครื่องบิน ค่าบริการแลนด์ ต่างประเทศ เป็นต้น
ไม่น้อยกว่า 15 - 29 วันก่อนการเดินทาง (ไม่นับวันเดินทาง)	คืนเงิน 50% ของค่าทัวร์ทั้งหมด ยกเว้น ค่าใช้จ่ายที่เกิดขึ้นจริง เพื่อการเตรียมการนำเที่ยว ทั้งหมด เช่น ค่ามัดจำ ตั๋วเครื่องบิน ค่าบริการแลนด์ ต่างประเทศ เป็นต้น
ไม่น้อยกว่า 15 วันก่อนการเดินทาง (ไม่นับวันเดินทาง)	ทางบริษัทฯ ขอสงวนสิทธิ์ ไม่คืนเงินค่าทัวร์ทั้งหมด การจ่ายเงินคืนแก่นักท่องเที่ยวตามข้อกำหนดด้านบนซึ่งมีการ หักเงินในบางส่วนนั้น เนื่องจากทางบริษัทมีค่าใช้จ่ายที่ได้จ่ายจริง เพื่อการเตรียมการนำเที่ยวไปแล้ว เช่น การมัดจำที่นั่ง ตั๋วเครื่องบิน การจองที่พัก และ ค่าใช้จ่ายที่จำเป็นอื่นๆ เป็นต้น
การยกเลิกเดินทางกับกรุ๊ป ที่ออกเดินทางช่วง เทศกาลวันหยุด เช่น ปีใหม่, สงกรานต์ เป็นต้น	บางสายการบินมีการรันตีมัดจำที่นั่งกับสายการบิน และค่ามัดจำที่หัก รวมถึงเที่ยวบินพิเศษ เช่น CHARTER FLIGHT จะไม่มีการคืนเงินมัดจำ หรือ ค่าทัวร์ทั้งหมดที่ชำระแล้ว ไม่ว่ายกเลิกด้วยกรณีใดๆ
หากท่าน งดการใช้บริการ รายการใดรายการหนึ่ง หรือ ไม่เดินทางพร้อมคณะ	ทางบริษัทฯ จะถือว่าท่านสละสิทธิ์ ไม่อาจเรียกร้อง ค่าบริการ และเงินมัดจำคืน ไม่ว่ากรณีใดๆ ทั้งสิ้น
กรณีที่กองตรวจคนเข้าเมือง ในกรุงเทพฯ และต่างประเทศ ปฏิเสธการเดินทาง ออกหรือเข้าประเทศที่ระบุ	บริษัทฯ ขอสงวนสิทธิ์ ที่จะไม่คืนค่าทัวร์ ไม่ว่ากรณีใดๆ *สำคัญ บริษัททำธุรกิจเพื่อการท่องเที่ยวเท่านั้น ไม่สนับสนุนการเดินทาง เข้าประเทศโดยผิดกฎหมาย ลูกค้านำต้องผ่านการตรวจคนเข้าเมือง ด้วยตัวของท่านเอง โดยมัคคุเทศก์ไม่สามารถช่วยเหลือใดๆ ได้ทั้งสิ้น

** ก่อนทำการจองทัวร์ทุกครั้ง กรุณาอ่านโปรแกรมอย่างละเอียดทุกหน้า และทุกบรรทัด
เนื่องจากทางบริษัทฯ จะอิงตามรายละเอียดของโปรแกรมที่ขายเป็นหลัก **



แจ้งเพื่อทราบ

กรณีลูกค้าจองทัวร์และชำระมัดจำแล้ว ถือว่าท่านได้ยอมรับในข้อความ และเงื่อนไขที่บริษัทฯ แจ้งข้างต้น