

D

DIVA STAR GROUP

เลขใบอนุญาต 11/09447

DIVA STAR GROUP CO.,LTD.

บริษัท ดิวา สตาร์ กรุ๊ป จำกัด

77/3 ถนนสุขาภิบาล 5 แขวงอโงะน เขตสายไหม
กรุงเทพมหานคร 10220



@Divastartravel



official.divastargroup@gmail.com



080-328-9354 , 061-324-9249 , 064-326-1945

WTG7103P

สิงคโปร์

Shopping and Snap



UNIVERSAL



3วัน2คืน

ราคาเริ่มต้น

29,900

พฤษภาคม - พฤศจิกายน 2569

สิงคโปร์ - GARDEN BY THE BAY - อ่าวมารีน่า
เมอร์ไลออน - วัดพระราตุเจียวแก้ว - CHINA TOWN SINGAPORE
สวนสาธารณะฟอร์ทแคนนิง - ถนนออชาร์ด - ตรอกฮาจิ
มัสยิดสุลต่าน - ตลาดบูคิสสตรีท - JEWEL CHANGI AIRPORT



Last update PDF: 15-Feb-2026

หมายเหตุ: * โปรแกรมอาจมีการเปลี่ยนแปลง สถานที่ โรงแรม ข้อมูลการบิน ช่วงเดินทาง ราคา * เพื่อความถูกต้องกรุณาตรวจสอบกับพนักงานขายทุกครั้ง

WTG7103P

สิงคโปร์

Shopping and Snap



UNIVERSAL



3วัน2คืน

ราคาเริ่มต้น

29,900

พฤษภาคม - พฤศจิกายน 2569

สิงคโปร์ - GARDEN BY THE BAY - อ่าวมารีน่า

เมอร์ไลออน - วัดพระราตุเจียวแก้ว - CHINA TOWN SINGAPORE

สวนสาธารณะฟอร์ทแคนนิง - ถนนออริชาร์ด - ตรอกฮาจิ

มิสยิดสุลต่าน - ตลาดบูกิสสตรีท - JEWEL CHANGI AIRPORT





วันที่ 1

วันที่ 2

วันที่ 3

กรุงเทพฯ - สิงคโปร์ - Garden By The Bay - อ่าวมารีน่า - เมอร์ไลออน	-	-	D	Chancellor Hotel หรือเทียบเท่า 3 ดาว
วัดพระราตุเขี้ยวแก้ว - China Town Singapore - สวนสาธารณะฟอร์ทแคนนิง - ถนนออร์ชาร์ด	B	L	-	
ตรอกฮาจิ - มัสยิดสุลต่าน - ตลาดบูกิสสตรีท - Jewel Changi Airport - สนามบิน - กรุงเทพฯ	B	L	-	-

วันแรกของการเดินทาง

กรุงเทพฯ - สิงคโปร์ - Garden By The Bay - อ่าวมารีน่า - เมอร์ไลออน

- 05.00 น. สมาชิกทุกท่านพร้อมกัน ณ ท่าอากาศยานสุวรรณภูมิ อาคารผู้โดยสารขาออกระหว่างประเทศชั้น 4 เจ้าหน้าที่ บริษัทฯ คอยอำนวยความสะดวกเช็คอินให้แก่ท่าน
- 08.00 น. เหมิไฟล์สู่ ประเทศสิงคโปร์ โดยสายการบินไทย → เที่ยวบินที่ TG403 (เสิร์ฟอาหารบนเครื่อง)
- 11.15 น. ถึง สนามบินชางจี ประเทศสิงคโปร์ (เวลาที่ถึงที่สิงคโปร์ เร็วกว่าประเทศไทย 1 ชั่วโมง) หลังผ่านขั้นตอนการตรวจคนเข้าเมือง และตรวจรับสัมภาระเรียบร้อยแล้ว

เที่ยง บริการอาหารกลางวัน ณ ภัตตาคาร

นำท่านชม **Garden By The Bay** ที่มีต้นซูเปอร์ทรีที่แสนวิเศษ ต้นไม้โครงเหล็กสีชมพูที่ตั้งตระหง่านอยู่ไม่ไกล เป็นสวนแนวตั้งที่ไม่ได้มีดีแค่ดีไซน์ที่โดดเด่นเท่านั้น เจ้าต้นไม้ยักษ์ยังเป็นแหล่งเก็บกักน้ำฝน ทำหน้าที่ผลิตพลังงานแสงอาทิตย์ และเป็นเครื่องระบายอากาศสำหรับเรือนกระจกของสวนแห่งนี้ มีความสูงเทียบเท่าตึก 8 - 16 ชั้นเลยทีเดียว ใครที่ไม่กลัวความสูงสามารถขึ้นไปเดินเล่นบนทางเดินลอยฟ้า OCBC Skyway ได้ระยะทาง 128 เมตร เชื่อมระหว่างซูเปอร์ทรีสองต้น หรือสามารถชมวิวมุมสูงของสวนแห่งนี้ Super Tree Observatory ซึ่งอยู่บนจุดสูงสุดของซูเปอร์ทรีต้นที่สูงที่สุดในบรรดาซูเปอร์ทรีทั้ง 18 ต้น โดยอยู่สูงจากพื้นดิน 50 เมตร (ไม่รวมค่าขึ้น OCBC Skyway ราคา 14 SGD) สวนแห่งนี้จะแบ่งออกเป็น 3 ส่วน คือ สวนริมอ่าวทางใต้ สวนริมอ่าวทางตะวันออก และอ่าวกลาง แต่ละส่วนยังแบ่งออกเป็นสวนย่อยต่างๆอีกหลายโซน



นำทุกท่านเดินทางสู่ **อ่าวมารีน่า** จุดศูนย์รวมแลนด์มาร์คสำคัญๆ ของประเทศสิงคโปร์ ย่านหรูที่เต็มไปด้วย ตึกระฟ้า โรงแรมมีระดับ และยังเห็นศูนย์การค้าอันหรูหราอย่าง **มารีน่า เบย์ แซนด์** อาคารที่โดดเด่นด้วยเอกลักษณ์เรือลอยอยู่บนตึก 3 หลัง ถือเป็นจุดหมายปลายทางอันค้ำดันๆ ที่ใครมาเยือนสิงคโปร์ต้องมาที่นี้ ภายในประกอบไปด้วยศูนย์อาหาร ศูนย์ประชุม พื้นที่จัดนิทรรศการ โรงภาพยนตร์ สถานบันเทิง ภัตตาคาร และร้านค้าต่างๆ (*ไม่รวมค่าขึ้นจุดชมวิว Marina Bay Sands Sky Park Observation Deck ราคา 32 SGD*) และนำท่านมายังไฮไลต์ที่ห้ามพลาดอีกหนึ่งอย่างคงหนีไม่พ้น การถ่ายรูปคู่กับเจ้าสิงโตพ่นน้ำ **เมอร์ไลออน** ที่ตั้งโดดเด่นอยู่บริเวณริมอ่าวมารีน่า หนึ่งในสัญลักษณ์แห่งประเทศสิงคโปร์



ค่ำ บริการอาหารมื้อค่ำ ณ ภัตตาคาร

ที่พัก **Chancellor Hotel** หรือเทียบเท่า (โรงแรมระดับ 3 ดาว **☆☆☆**) (**พัก 2 คืน**) (โรงแรมที่นำเสนอเป็นโรงแรมเสนอเบื้องต้นเท่านั้น ชื่อโรงแรมที่ท่านพักทางบริษัทจะทำการแจ้งพร้อมใบนัดหมาย 5-7 วันก่อนเดินทาง ขอสงวนสิทธิ์ในการปรับเปลี่ยนที่พัก ไปพักเมืองใกล้เคียงกรณีติดงานแฟร์หรือมีเทศกาล)

วันที่สองของการเดินทาง

วัดพระธาตุเขี้ยวแก้ว - China Town Singapore - สวนสาธารณะฟอร์ทแคนนิง - ถนนออรัชาร์ด

เช้า บริการอาหารมื้อเช้า ณ โรงแรมที่พัก

นำท่านสู่ **วัดพระธาตุเขี้ยวแก้ว** วัดสำคัญที่ตั้งอยู่ใจกลางย่านไชน่าทาวน์ มีความสวยงามอลังการตามรูปแบบสถาปัตยกรรมจีนสมัยราชวงศ์ถัง ซึ่งแสดงถึงจักรวาลตามคติพุทธ วัดพุทธที่งดงามแห่งนี้เป็นที่ประดิษฐานของพระสารีริกธาตุ และเอกสารอันเป็นภูมิปัญญาของพระพุทธเจ้า รวมทั้งยังเป็นสถานที่ที่รวบรวมโบราณวัตถุที่ควรค่าแก่การเคารพสักการะ วัดพระเขี้ยวแก้วมีทั้งหมด 9 ชั้น แต่เปิดให้ชมเพียงบางชั้นเท่านั้น ซึ่งบริเวณชั้น 4 จะเป็นที่ประดิษฐานพระบรมสารีริกธาตุ ส่วนพระทันตธาตุซ้ายของพระพุทธเจ้า

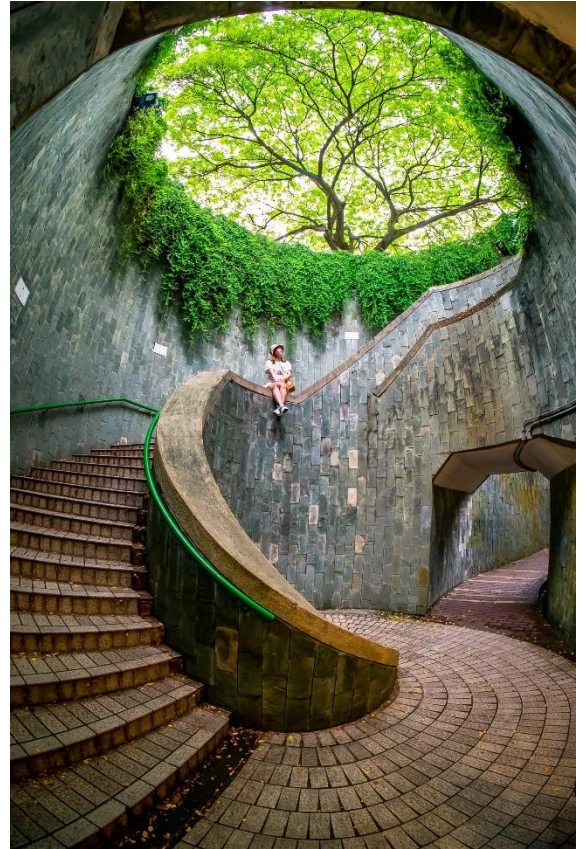


จากนั้นนำท่านอิสระช้อปปิ้ง **China Town Singapore** เป็นแหล่งช้อปปิ้งยอดนิยมในการซื้อของฝากของที่ระลึกต่างๆ เช่น พวงกุญแจ ช็อคโกแลต เสื้อยืด และแม็กเน็ต เป็นต้น โดยสินค้ามักจะมีราคาถูกมากพร้อมกับโปรโมชั่นต่างๆอีก เช่น ซื้อ 5 แกรม 1 หรือซื้อ 10 แกรม 3 เป็นต้น และนอกจากนี้ก็จะมีของฝากแบบที่เป็นสไตล์จีน เช่น ฟู้กััน, ภาพวาด, พัด, ร่ม, ชา และสมุนไพรจีนต่างๆ รวมทั้งของฝากชื่อดังของสิงคโปร์อีกหนึ่งนั่นก็คือ หมูแผ่น นั่นเอง ซึ่งในบริเวณถนนช้อปปิ้งไชน่าทาวน์นี้มีร้านหมูแผ่นอยู่รวมกันหลายสิบร้านเลยทีเดียว โดยจะมีอยู่ประมาณ 5 ร้านที่มีชื่อเสียง เช่น ร้าน Bee Cheng Hiang, ร้าน Lee Chee Guan, ร้าน Fragrance Berkshire, ร้าน Kim Joo Guan และ ร้าน Kim Hock Guan



จากนั้นนำท่านชม **สวนสาธารณะฟอร์ทแคนนิง (Fort Canning Park)** เป็นแลนด์มาร์คประวัติศาสตร์ใจกลางสิงคโปร์ขนาด 18 เฮกตาร์ เคยเป็นเนินเขาต้องห้ามของกษัตริย์มาเลย์และศูนย์บัญชาการอังกฤษ จุดเด่นคือ อุโมงค์ต้นไม้ อันโด่งดังสำหรับการถ่ายภาพ, Battle Box พิพิธภัณฑ์ใต้ดิน, และพื้นที่สีเขียวร่มรื่นบนถนน River Valley Road ใจกลางเมืองสิงคโปร์ ใกล้กับพิพิธภัณฑ์แห่งชาติและถนนออชาร์ด จุดถ่ายรูปยอดฮิต เป็นมุมบันไดวนที่มองขึ้นไปเห็นอุโมงค์ต้นไม้และท้องฟ้า ซึ่งเป็นมุมบังคับที่นักท่องเที่ยวและคู่รักนิยมมาถ่ายภาพ เคยเป็นสถานที่พำนักของผู้ว่าการอังกฤษ (Government Hill) และศูนย์บัญชาการทางทหารในช่วงสงครามโลกครั้งที่ 2 จุดสนใจภายในคือ Battle Box: Bunker ใต้ดินสมัยสงครามโลก, Spice Garden: สวนเครื่องเทศจำลองแห่งแรกของสิงคโปร์, Fort Gate: ซากประตูและป้อมปราการศตวรรษที่ 19, อาคาร Fort Canning Centre: สถานที่จัดนิทรรศการศิลปะ





เที่ยง บริการอาหารกลางวัน ณ ภัตตาคาร

นำท่านอิสระช้อปปิ้ง **ถนนออร์ชาร์ด** เพลิดเพลินกับการช้อปปิ้งเดินเลือกชมสินค้าทันสมัยที่ดูถูกใจ พร้อมชมสินค้า อิเล็กทรอนิกส์คอมพิวเตอร์ กล้องถ่ายรูป กล้องวิดีโอและของเล่นเด็ก ณ บริเวณย่านช้อปปิ้ง Orchard Road ถนนที่ทุกๆคนที่มาสิงคโปร์ต้องเดินชมและซื้อสินค้า Brand Name ยี่ห้อต่างๆถนนออร์ชาร์ดจัดได้ว่าเป็นแหล่งช้อปปิ้งระดับโลก



ค่ำ อิสระอาหารเย็น เพื่อให้ท่านสะดวกต่อการท่องเที่ยว

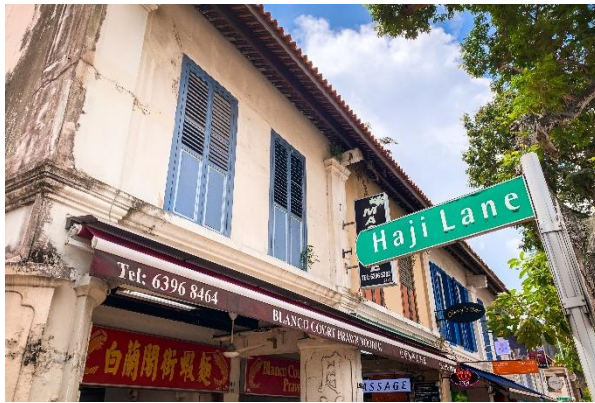
ที่พัก Chancellor Hotel หรือเทียบเท่า (โรงแรมระดับ 3 ดาว☆☆☆) (พัก 2 คืน) (โรงแรมที่นำเสนอเป็นโรงแรมเสนอเบื้องต้นเท่านั้น ชื่อโรงแรมที่ท่านพักทางบริษัทจะทำการแจ้งพร้อมใบนัดหมาย 5-7 วันก่อนเดินทาง ขอสงวนสิทธิ์ในการปรับเปลี่ยนที่พัก ไปพักเมืองใกล้เคียงกรณีติดงานแฟร์หรือมีเทศกาล)

วันที่สามของการเดินทาง

ตรอกฮาจิ - มัสยิดสุต่าน - ตลาดบุกิสสตรีท - Jewel Changi Airport - สนามบิน - กรุงเทพฯ

เช้า บริการอาหารเช้า ณ โรงแรมที่พัก

นำท่านอิสระเที่ยวชม **ตรอกฮาจิ (Haji Lane)** ในย่านกัมปงกลาม (Kampong Glam) เป็นตรอกเล็กๆ สุดชิพที่ขึ้นชื่อเรื่องภาพวาดสตรีทอาร์ตสีสันฉูดฉาดบนตึกแถวโบราณ เต็มไปด้วยร้านค้าแฟชั่นอินดี้ คาเฟ่เก๋ๆ และบาร์น่านั่ง เป็นจุดถ่ายรูปยอดนิยมที่ห้ามพลาดในสิงคโปร์



นำท่านชม **มัสยิดสุลต่าน (Sultan Mosque)** ตั้งอยู่ในย่านประวัติศาสตร์กัมปงเกอลัม (Kampong Glam) ประเทศสิงคโปร์ เป็นมัสยิดที่สำคัญที่สุดแห่งหนึ่ง สร้างขึ้นเมื่อปี ค.ศ. 1824 โดยโดดเด่นด้วยโดมสีทองขนาดใหญ่และสถาปัตยกรรมแบบอินโด-ซาราเซน ได้รับการขึ้นทะเบียนเป็นอนุสรณ์สถานแห่งชาติในปี 1975 และเป็นจุดเช็คอินที่นิยมในย่านอาหารสตรีท



นำท่านอิสระช้อปปิ้ง **ตลาดนูกิสสตรีท** แหล่งช้อปปิ้งย่านดั่งใจกลางเมือง คึกคักไปด้วยผู้คน มีของขายเยอะมาก ตั้งแต่เสื้อผ้า รองเท้า กระเป๋า ขนม อาหาร ของที่ระลึก ยันอุปกรณ์เครื่องใช้ไฟฟ้า ที่สำคัญราคาไม่แพง เดินข้ามถนนมาก็จะเจอ Albert Centre Market & Food Centre ศูนย์อาหารชั้นเลิศในราคาข่อมเยา เต็มไปด้วยร้านอาหารมากมาย แล้วยังเป็นอาหารแบบชาวสิงคโปร์สุดๆ ไม่ว่าจะเป็น ข้าวมันไก่ บะหมี่ ก๋วยจั๊บน้ำร้อน ก๋วยเตี๋ยว กุ้งก๋วยเตี๋ยว



เที่ยง บริการอาหารกลางวัน ณ ภัตตาคาร

นำท่านอิสระช้อปปิ้ง **Jewel Changi Airport** เป็นศูนย์การค้าและไลฟ์สไตล์มอลล์สุดล้ำที่เชื่อมต่อกับอาคารผู้โดยสารของสนามบินชางงี สิงคโปร์ ไฮไลท์ที่สำคัญคือน้ำตกในร่มที่สูงที่สุดในโลก (HSBC Rain Vortex) สูง 40 เมตร ท่ามกลางสวนป่า Forest Valley สถาปัตยกรรมรูปโดมแก้วออกแบบโดย Moshe Safdie รวมร้านค้า ร้านอาหาร สิ่งอำนวยความสะดวก และความบันเทิงครบวงจร



นำท่านเดินทางสู่สนามบิน

20.50 น. เหนือฟ้าสู่ กรุงเทพฯ โดยสายการบินไทย ➔ เที่ยวบินที่ TG410 (เสิร์ฟอาหารบนเครื่อง)

22.10 น. เดินทางถึงกรุงเทพฯ...โดยสวัสดิภาพพร้อมความประทับใจ

***** สิงคโปร์ ช้อปปิ้ง โฟร์ไต์ 3 วัน 2 คืน สายการบินไทย *****

หมายเหตุ... โปรแกรมการเดินทางอาจเปลี่ยนแปลงได้ตามความเหมาะสม เนื่องจากสภาพ ลม ฟ้า อากาศ, การล่าช้าอันเนื่องมาจากสายการบิน และสถานการณ์ในต่างประเทศที่ทางคณะเดินทางในขณะนั้น เพื่อความปลอดภัยในการเดินทาง โดยบริษัทฯ ได้มอบหมายให้ หัวหน้าทัวร์ ผู้นำทัวร์ มีอำนาจตัดสินใจ ณ ขณะนั้นทั้งนี้การตัดสินใจ จะคำนึงถึงผลประโยชน์ของหมู่คณะเป็นสำคัญ

อัตราค่าบริการ ลิงคโปร์ ซ้อปั้ง โพรโต้ 3 วัน TG

ช่วงเวลาการเดินทาง	ผู้ใหญ่พัก ห้องละ 2 ท่าน	เด็กอายุต่ำกว่า 12 ปี พักกับผู้ใหญ่ 1 ท่าน (เด็กมีเตียง)	เด็กอายุต่ำกว่า 12 ปี พักกับผู้ใหญ่ 2 ท่าน (เด็กไม่มีเตียงเสริม)	พักท่านเดียว / ห้อง จ่ายเพิ่ม
1 - 3 พ.ค. 69	35,900	35,900	35,900	9,900
2 - 4 พ.ค. 69	35,900	35,900	35,900	9,900
15 - 17 พ.ค. 69	29,900	29,900	29,900	9,900
29 - 31 พ.ค. 69	35,900	35,900	35,900	9,900
30 พ.ค. - 1 มิ.ย. 69	35,900	35,900	35,900	9,900
31 พ.ค. - 2 มิ.ย. 69	35,900	35,900	35,900	9,900
1 - 3 มิ.ย. 69	35,900	35,900	35,900	9,900
19 - 21 มิ.ย. 69	29,900	29,900	29,900	9,900
17 - 19 ก.ค. 69	31,900	31,900	31,900	9,900
28 - 30 ก.ค. 69	35,900	35,900	35,900	9,900
11 - 13 ส.ค. 69	35,900	35,900	35,900	9,900
21 - 23 ส.ค. 69	31,900	31,900	31,900	9,900
18 - 20 ก.ย. 69	31,900	31,900	31,900	9,900
9 - 11 ต.ค. 69	31,900	31,900	31,900	9,900
11 - 13 ต.ค. 69	35,900	35,900	35,900	9,900
22 - 24 ต.ค. 69	35,900	35,900	35,900	9,900
23 - 25 ต.ค. 69	35,900	35,900	35,900	9,900
6 - 8 พ.ย. 69	29,900	29,900	29,900	9,900
13 - 15 พ.ย. 69	29,900	29,900	29,900	9,900
27 - 29 พ.ย. 69	29,900	29,900	29,900	9,900

ไม่เอาตัวเครื่องบินหัก 8,000 บาท

คณะออกเดินทางได้เมื่อมีจำนวนผู้เดินทางครบ 15 ท่านเท่านั้น

อัตราค่าบริการนี้รวม

- ✓ ค่าตัวเครื่องบินไป-กลับ กรุงเทพฯ-ลิงคโปร์-กรุงเทพฯ สายการบินไทย (น้ำหนักกระเป๋า 23 กิโลกรัม)
- ✓ ค่ารถปรับอากาศที่ขบวนระบุนิวไวจีนในรายการ พร้อมคนขับรถที่ชำนาญเส้นทาง

- ✓ โรงแรมที่พักตามระบุหรือเทียบเท่าในระดับเดียวกัน และราคาโรงแรมจะปรับขึ้น 3-4 เท่าตัว หากวันเข้าพักตรงกับงานเทศกาล เทศแฟร์หรือการประชุม ต่างๆ อันเป็นผลที่ทำให้ต้องมีการปรับเปลี่ยนที่พัก โดยคำนึงถึงความเหมาะสมเป็นหลัก
- ✓ ค่าอาหารที่ระบุในรายการ ให้ท่านได้ลิศรสกับอาหารท้องถิ่นของสิงคโปร์
- ✓ ค่าประกันอุบัติเหตุในการเดินทางวงเงินท่านละ 1,000,000 บาท

อัตราค่าบริการนี้ไม่รวม

- × ค่าภาษีมูลค่าเพิ่ม 7 % และค่าภาษีหัก ณ ที่จ่าย 3 % (กรณีที่ท่านต้องการใบกำกับภาษี)
- × ค่าใช้จ่ายส่วนตัว อาทิ ค่าโทรศัพท์ , ค่าซักรีด , ค่าเครื่องดื่มและอาหารนอกเหนือจากที่ระบุในรายการ
- × **ค่าทิปไกด์ท้องถิ่น และคนขับรถ ท่านละ 1,800 บาท/ท่าน/ทริป**
- × **ค่าทิปหัวหน้าทัวร์จากเมืองไทย (ขึ้นอยู่กับน้ำใจของท่านและความพึงพอใจในการบริการ)**
- × ค่าผกผันของราคาน้ำมันที่ทางสายการบินแจ้งเปลี่ยนแปลงกะทันหัน

เงื่อนไขการสำรองที่นั่ง และการชำระเงิน

- ❖ **กรุณาจองล่วงหน้าพร้อมชำระงวดแรก 15,000 บาท** ก่อนการเดินทาง **พร้อมส่งสำเนาหนังสือเดินทาง Passport มายังบริษัท** และค่าใช้จ่ายส่วนที่เหลือกรุณาชำระก่อนการเดินทางไม่น้อยกว่า 14 วัน มิฉะนั้นจะถือว่าท่านยกเลิกการเดินทาง
- ❖ บริษัทฯ ขอสงวนสิทธิ์ยกเลิกการเดินทางก่อนล่วงหน้า 10 วัน ซึ่งจะเกิดขึ้นได้ก็ต่อเมื่อไม่สามารถทำรูปได้อย่างน้อย 15 ท่าน ทางบริษัทฯ ยินดีคืนเงินให้ทั้งหมด หรือจัดหาคณะทัวร์อื่นให้ ถ้าท่านต้องการ
- ❖ บริษัทฯ ขอสงวนสิทธิ์ที่จะเปลี่ยนแปลงรายละเอียดบางประการในทัวร์นี้ เมื่อเกิดเหตุจำเป็น สุดวิสัย จนไม่อาจแก้ไขได้ และจะไม่รับผิดชอบใดๆ ในกรณีที่สูญหาย สูญเสียหรือได้รับบาดเจ็บ ที่นอกเหนือความ รับผิดชอบของหัวหน้าทัวร์และเหตุสุดวิสัยบางประการเช่น การนัดหยุดงาน ภัยธรรมชาติ การจลาจล ต่างๆ
- ❖ เนื่องจากรายการทัวร์นี้เป็นแบบเหมาจ่ายเบ็ดเสร็จ หากท่านสละสิทธิ์การใช้บริการใดๆตามรายการ หรือถูกปฏิเสธการเข้า และออกประเทศไม่ว่าในกรณีใดก็ตาม ทางบริษัทฯ ขอสงวนสิทธิ์ไม่คืนเงินในทุกกรณี
- ❖ เมื่อท่านได้ชำระเงินมัดจำหรือทั้งหมด ไม่ว่าจะเป็นการชำระผ่านตัวแทนของบริษัทฯ หรือชำระโดยตรงกับทางบริษัทฯ ทางบริษัทฯ จะขอถือว่าท่านรับทราบและยอมรับในเงื่อนไขต่างๆของบริษัทฯ ที่ได้ระบุไว้โดยทั้งหมด
- ❖ **ทางบริษัทเริ่มต้น และจบ การบริการ ที่สนามบินสุวรรณภูมิ** กรณีท่านเดินทางมาจากต่างจังหวัด หรือต่างประเทศ และจะสำรองตั๋วเครื่องบิน หรือพาหนะอย่างหนึ่งอย่างใดที่ใช้ในการเดินทางมาสนามบิน ทางบริษัทจะไม่รับผิดชอบค่าใช้จ่ายในส่วนนี้ เพราะเป็นค่าใช้จ่ายที่นอกเหนือจากโปรแกรมการเดินทางของบริษัทฯ ฉะนั้นท่านควรจะให้กรู๊ป FINAL 100% โดยมีเอกสารแจ้งการนัดหมายการเดินทางส่งไปถึงท่านเป็นที่เรียบร้อยแล้ว ท่านจึงสามารถสำรองยานพาหนะได้
- ❖ **ตั๋วเครื่องบินที่ใช้ในการเดินทางไม่สามารถ Refund หรือเลื่อนวันกลับ หรือเปลี่ยนแปลงการเดินทางได้** กรณีท่านจะกลับก่อนหรือเลื่อนวันเดินทางกลับ กรุณาติดต่อสอบถามเจ้าหน้าที่ก่อนการเดินทาง มิฉะนั้นท่านจะต้องซื้อตั๋วใหม่เองในกรณีไม่เดินทางไป และกลับตาม โปรแกรมที่ท่านซื้อจากทางบริษัท เนื่องจากเป็นคุณสมบัติของตั๋วที่ออกมาจากทางสายการบิน

เงื่อนไขการยกเลิก

- ❖ ยกเลิกก่อนการเดินทาง 30 วัน - คืนค่าใช้จ่ายทั้งหมด ยกเว้นกรุปที่เดินทางช่วงวันหยุด หรือเทศกาลที่ต้องการันตีมัดจำกับสายการบิน หรือ กรุปที่มีการการันตีค่ามัดจำที่หักโดยตรงหรือโดยการผ่านตัวแทนในประเทศ หรือ ต่างประเทศและไม่อาจขอคืนเงินได้
- ❖ ยกเลิกก่อนการเดินทางน้อยกว่า 14 - 29 วัน - เก็บค่าใช้จ่าย 50 % ของราคาทัวร์
- ❖ ยกเลิกก่อนการเดินทาง 1 - 15 วัน - เก็บค่าบริการทั้งหมด 100 %

***** ลิงคโปร์ ซ้อปปีง โฟร์ไต้ 3 วัน 2 คืน สายการบินไทย *****