

STAR VOYAGER



CRUISE TICKET



COLORFUL
WORLD

CRUISE
TICKET
ตั๋วเรือสำราญ

ล่องเรือสำราญเที่ยว **ฮ่องกง - ญี่ปุ่น**

HONGKONG & JAPAN



ฮ่องกง - มียาโกซึมา, ญี่ปุ่น - นาฮา, ญี่ปุ่น - ฮ่องกง

6 วัน 5 คืน



**FLASH
SALE**

LIMITED OFFER

ซื้อ 1 ฟรี 1

CRHKG_SV04-5  แพคเกจเรือ 5 คืน

เดินทาง วันที่ 23-28 สิงหาคม 2569

เริ่มต้น ห้องไม่มีหน้าต่างพัสดุ / ท่านละ

25,900.-

 **ราคารวมภาษีท่าเรือ**

DAY	DESTINATION	ETA	ETD
SUN	ฮ่องกง	-	6pm
MON	บ้านน้ำสากล	-	-
TUE	มียาโกซึมา	8am (9am)	5pm (6pm)
WED	นาฮา	7am (8am)	5pm (6pm)
THU	บ้านน้ำสากล	-	-
FRI	ฮ่องกง	2pm	-

STAR VOYAGER



CRUISE TICKET



CRUISE TICKET



ตั๋วเรือสำราญ

ล่องเรือสำราญเที่ยว **ฮ่องกง - ญี่ปุ่น**
HONGKONG & JAPAN



ฮ่องกง - มียาโกชิม่า, ญี่ปุ่น - นาฮา, ญี่ปุ่น - ฮ่องกง

6 วัน 5 คืน



CRHKG_SV04-5

5 Nights

เดินทาง วันที่ 23-28 สิงหาคม 2569

เริ่มต้นท่านละ / ห้องไม่มีหน้าต่างพักคู่

25,900

รวมภาษีท่าเรือแล้ว

Hong Kong

CRUISES TO

Hong Kong - Japan - Hong Kong

STAR VOYAGER

เส้นทาง :ฮ่องกง - ญี่ปุ่น (มียาโกจิม่า ,นาฮา) - ฮ่องกง

เดินทาง 23-28 สิงหาคม 2569

5 Nights Miyakojima - Naha Cruise (Sun)

Aug 23

DAY	DESTINATION	ETA	ETD
Sun	Hong Kong	-	6pm
Mon	High Seas	-	-
Tue	Miyakojima	8am (9am)	5pm (6pm)
Wed	Naha	7am (8am)	5pm (6pm)
Thu	High Seas	-	-
Fri	Hong Kong	2pm	-



FLEET OVERVIEW

Gross Tonnage 77,441 tons
Length 261.32m
Width 32.2m
Decks 13
Passenger Capacity 1,940 (Lower Berth)
Staterooms 972

DAY 1**ท่าเรือ Ocean Terminal (ฮ่องกง)**

🕒 (-/-/เย็น)

14.00 น. Check in ณ ท่าเรือ Ocean Terminal (ท่านควรมาถึงท่าเรือเพื่อเช็คอินเข้าเรือก่อนอย่างน้อย 3 ชั่วโมง) Gate ปิดทำการเวลา 20.00 น. (ไม่มีบริการรถรับ-ส่ง)

คำแนะนำการเดินทาง : การเดินทางจากสนามบินฮ่องกง (Hong Kong International Airport) ไปยังท่าเรือสำราญ มีหลายวิธีให้เลือกตามความสะดวก ใช้เวลาประมาณ 1 ชั่วโมง ท่านสามารถเรียกแท็กซี่ , MRT , รถบัส

ที่อยู่ท่าเรือ : Ocean Terminal. 2/F, Cruise Passenger Hall, Ocean Terminal Extension Building, Harbour City, Tsim Sha Tsui, Kowloon, Hong Kong

18.00 น. เรือล่องออกจากท่าเรือ Ocean Terminal ประเทศฮ่องกง

ทุกท่านจะต้องเข้าร่วมการซ้อมระบบรักษาความปลอดภัยของท่าเรือตามกฎหมายของการล่องเรือสากล 1 ชั่วโมงก่อนเรือออกเดินทาง

เย็น 🕒 บริการอาหารเย็น ณ ห้องอาหารได้ตามอัธยาศัย

- ห้องอาหาร The Lido ห้องอาหารแบบ International Buffet อยู่บนชั้น 14
- ห้องอาหาร Bristo ห้องอาหารแบบ Western Style อยู่บนชั้น 6
- ห้องอาหาร North Star Dinning Room ห้องอาหารจีน อยู่บนชั้น 5

ท่านสามารถเลือกห้องอาหารได้ตามอัธยาศัย 1 มื้อ / 1 ห้องอาหาร



(หลังจากเรือล่องออกสู่น่านน้ำสากลแล้วร้านค้าปลอดภาษีและคาสิโนจะเปิดให้บริการ)

🕒 บริการอาหารเช้า , กลางวัน ,เย็น (ตามเวลาห้องอาหาร เปิด - ปิด)

ท่านสามารถเข้าร่วมกิจกรรมที่ทางเรือจัดให้หรือพักผ่อนได้ตามอัธยาศัย อาทิ กิจกรรมกลุ่ม เช่น บิงโก , สอนทำลูกโป่งมายากล, กิจกรรมสอนศิลปะพื้นเมืองแบบง่ายๆ หรือใช้บริการห้องฟิตเนส , สระว่ายน้ำ, และอีกหลากหลายกิจกรรมให้ท่านได้เลือกตามความชอบ **(บางกิจกรรมและห้องอาหารพิเศษ จะมีค่าใช้จ่ายเพิ่มเติม)** ท่านสามารถรับชมการแสดงที่ห้องโชว์หลัก หรือดนตรีสดตามบาร์ต่างๆทั่วทั้งลำเรือ



เช้า 🕒 บริการอาหารเช้า ณ ห้องอาหารตามที่ทางเรือเตรียมไว้ให้

08.00 น. เรือสำราญจอด ท่าเรือมียาโกจิม่า ประเทศญี่ปุ่น (เวลาท้องถิ่น 09.00 น.)

เกาะมียาโกะ หรือมียาโกะจิมะ อีกหนึ่งสวรรค์บนดินที่หาได้ที่โอกินาวา สำหรับสายทะเลไม่ควรพลาดกับหาดทรายขาวน้ำทะเลสีฟ้า



ไฮไลต์รอบท่าเรือ

- Irabu Bridge สะพานข้ามทะเลยาวสุด ๆ วิวอลังการ น้ำสีฟ้าใสแบบพรีเมียม
- Yonaha Maehama Beach ชายหาดที่ติดอันดับสวยที่สุดในญี่ปุ่น ทรายขาว น้ำใสเหมือนมัลดีฟส์
- Sunayama Beach หาดโค้งพร้อมซุ้มโชดหินธรรมชาติ เป็นจุดถ่ายรูปยอดเยี่ยม

(กรุณากลับมาขึ้นเรือก่อนเวลาเรือออก 1 ชั่วโมง)

*****สำหรับท่านที่ไม่ได้ลงไปที่ยวบนฝั่งสามารถใช้กิจกรรมต่างๆของเรือได้ตามปกติ

ยกเว้นคาสีโน และ Duty Free จะปิด*****

17.00 น. เรือสำราญออกจาก ท่าเรือมียาโกจิม่า ประเทศญี่ปุ่น (เวลาท้องถิ่น 18.00 น.)

DAY 4

นาฮา

ประเทศญี่ปุ่น

🕒 (เช้า/กลางวัน/เย็น)

เช้า 🕒 บริการอาหารเช้า ณ ห้องอาหารตามที่ทางเรือเตรียมไว้ให้

07.00 น. เรือเทียบท่าที่นาฮา ประเทศญี่ปุ่น (เวลาท้องถิ่น 8.00 น.)

เป็นเมืองหลวงและประตูหลักของจังหวัดโอกินาวะ เป็นเมืองที่ผสมผสานวัฒนธรรมอาณาจักรริวกิวโบราณเข้ากับวัฒนธรรมสมัยสไตส์ญี่ปุ่นได้อย่างลงตัว ไฮไลท์สำคัญคือ ปราสาทชูริ (Shuri Castle) มรดกโลกที่เป็นศูนย์กลางประวัติศาสตร์ของเกาะ และ ถนนนานาชาติโคคุโซโดริ (Kokusai Dori) ย่านช้อปปิ้งใจกลางเมืองที่ยาวกว่า 1.6 กิโลเมตร เต็มไปด้วยร้านอาหาร ร้านขายของที่ระลึก และคาเฟ่เก๋ๆ นอกจากนี้ยังมี ตลาดมาคิชิ (Makishi Public Market) แหล่งรวมวัตถุดิบสดๆ ทั้งอาหารทะเลและเนื้อวัวกิวที่คุณสามารถเลือกซื้อและให้เชฟปรุงสุกทานได้ทันที สำหรับสายพักผ่อนสามารถแวะ สวนฟุคุชูเอน (Fukushuen Garden) สวนสไตล์จีนที่สวยงาม หรือไปชมวิวทะเลที่ ศาลเจ้านามิโนอุเอะ (Naminoue Shrine) ศาลเจ้าบนหน้าผาริมทะเลที่เป็นเอกลักษณ์ที่สุดของเมือง



ท่านสามารถซื้อ Shore Excursions บนเรือได้เลย หรือสามารถเที่ยวเองได้เช่นกัน

(กรุณากลับมาขึ้นเรือก่อนเวลาเรือออก 1 ชั่วโมง)

*****สำหรับท่านที่ไม่ได้ลงไปเที่ยวบนฝั่งสามารถใช้กิจกรรมต่างๆ ของเรือได้ตามปกติ

ยกเว้นคาสีโน และ Duty Free จะปิด*****

17.00 น. เรือสำราญออกจากท่าเรือนาฮา ประเทศญี่ปุ่น (เวลาท้องถิ่น 18.00 น.)

DAY 5

น่านน้ำสากล

🕒 (เช้า/กลางวัน/เย็น)

🕒 บริการอาหารเช้า , กลางวัน , เย็น (ตามเวลาห้องอาหาร เปิด - ปิด)

ท่านสามารถเข้าร่วมกิจกรรมที่ทางเรือจัดให้หรือพักผ่อนได้ตามอัธยาศัย อาทิ กิจกรรมกลุ่ม เช่น บิงโก , สอนทำลูกโป่งมายากล, กิจกรรมสอนศิลปะพื้นเมืองแบบง่ายๆ หรือใช้บริการห้องฟิตเนส , สระว่ายน้ำ, และอีกหลากหลายกิจกรรมให้ท่านได้เลือกตามความชอบ (บางกิจกรรมและห้องอาหารพิเศษ จะมี

ค่าใช้จ่ายเพิ่มเติม) ท่านสามารถรับชมการแสดงที่ห้องโชว์หลัก หรือดนตรีสดตามบาร์ต่างๆ ทั่วทั้งลำเรือ



เช้า 🍴 บริการอาหารเช้า ณ ห้องอาหารตามที่ทางเรือเตรียมไว้ให้

กรุณาตรวจสอบสิ่งของ ของท่านก่อนออกจากท่าเรือ

14.00 น. เรือเทียบท่า ณ Ocean Terminal ประเทศฮ่องกง หลังจากทุกท่านลงจากเรือจะผ่าน พิธีการตรวจคนเข้าเมืองและรับ กระเป๋าเดินทางของท่านด้านล่าง



อัตราค่าบริการและเงื่อนไขรายการท่องเที่ยว ราคาต่อท่าน

จกภายใน 31 พ.ค. 2569

5 Nights Miyakojima - Naha Cruise (Sun)
Aug 23

DAY	DESTINATION	ETA	ETD
Sun	Hong Kong	-	6pm
Mon	High Seas	-	-
Tue	Miyakojima	8am (9am)	5pm (6pm)
Wed	Naha	7am (8am)	5pm (6pm)
Thu	High Seas	-	-
Fri	Hong Kong	2pm	-

ห้องพัก	วันที่ 1	วันที่ 2	วันที่ 3-4	ท่ารถ	ค่าทิปพนักงานเรือ
ISS - INTERIOR STATEROOM	25,900	4,500	14,900	9,900	100 USD/ท่าน
OSS - OCEANVIEW STATEROOM	31,900	4,500	17,900	10,900	100 USD/ท่าน
BSS - BALCONY STATEROOM	36,900	4,500	20,900	12,900	125 USD/ท่าน
BDS - BALCONY DELUXE STATEROOM	42,900	4,500	23,900	13,900	125 USD/ท่าน
DPS - PALACE SUITE	68,900	4,500	36,900	20,900	150 USD/ท่าน
DDS - PALACE DELUXE SUITE	79,900	4,500	41,900	22,900	150 USD/ท่าน
DPP - PALACE PENTHOUSE	89,900	4,500	47,900	25,900	150 USD/ท่าน

**** ก่อนทำการจอง กรุณาเช็คห้องว่างก่อนทุกครั้ง ****



PASSPORT

**หนังสือเดินทางต้องมีอายุใช้งาน
คงเหลือมากกว่า 6 เดือน**

ในการจอง หากหนังสือเดินทางท่านหมดอายุ หรือยัง
ไม่มี หนังสือเดินทาง
ท่านสามารถใช้ สำเนาเล่มเดิม หรือ สำเนาบัตร
ประชาชน ส่งเข้ามาทำการจองได้ก่อน

**** สำคัญมาก ****

ในการต่ออายุเล่มใหม่หรือทำใหม่ ท่าน จำเป็นต้องดู
ตัวสะกดชื่อ นามสกุล ให้ตรงตามเอกสารจอง



17 มีนาคม 2569

แจ้งประกาศสำหรับผู้โดยสารของ StarCruises

สำหรับการล่องเรือของ **Star Voyager** ที่ออกเดินทางจากฮ่องกง จะมีการเรียกเก็บ **ค่าธรรมเนียมน้ำมัน (Fuel Surcharge)** จำนวน **200 ดอลลาร์ฮ่องกง ต่อท่าน:ต่อคืน** (สำหรับผู้โดยสารที่มีตั้งแต่ อายุ 2 ปีขึ้นไป)

โดยค่าธรรมเนียมน้ำมันดังกล่าว จะถูกเรียกเก็บ**ค่าใช้จ่ายบนเรือของผู้โดยสารโดยอัตโนมัติ** เพื่อให้ชำระก่อนทำการขึ้นฝั่ง (Disembarkation)

ค่าธรรมเนียมดังกล่าวจะมีการพิจารณาปรับอัตราไปตามการผันผวนของราคาน้ำมัน และอาจมีการปรับลดลงหากราคาน้ำมันปรับตัวลดลง หรืออาจมีการปรับใหม่สำหรับการจองใหม่ในกรณีที่ราคาน้ำมันยังคงเพิ่มสูงขึ้น

ขอขอบพระคุณที่ท่านเข้าใจสถานการณ์ ทั้งนี้ มาตรการดังกล่าวมีความจำเป็นเพื่อให้บริษัทสามารถดำเนินการล่องเรือได้อย่างต่อเนื่อง พร้อมทั้งคงรักษามาตรฐานคุณภาพการบริการและประสบการณ์ที่ผู้โดยสารพึงคาดหวังไว้ได้อย่างเหมาะสม

ขอขอบพระคุณสำหรับการสนับสนุนของท่านอย่างต่อเนื่อง และหวังเป็นอย่างยิ่งว่าจะได้มีโอกาสต้อนรับท่านขึ้นสู่เรือในเร็ววัน

ด้วยความนับถือ

หิมงาน สตาร์ครุซเซส



ราคานี้รวม

- ✓ ห้องพักบนเรือ ตามแบบที่ลูกค้าเลือก บนเรือจำนวน 5 คืน
- ✓ ภาษีท่าเรือ
- ✓ อาหารทุกมื้อบนเรือ ในห้อง บัฟเฟ้ และ ห้องอาหารหลัก
- ✓ กิจกรรมสันทนาการ

ราคานี้ไม่รวม

- ❖ Gratuity / Service Charge ทิปส์ พนักงานบนเรือ ตามระบบสากล ทางเรือจะเรียกเก็บเข้า Cruise Card บัตรประจำตัวบนเรือของท่าน ตามประเภทห้องพัก รายละเอียดดังนี้
INSIDE / OCEANVIEW 160 HKD (20 USD) /BALCONY 200 HKD (25 USD) / PALACE SUITE 240 HKD (30 USD) ต่อท่านต่อคืน
- ❖ Visa สำหรับหนังสือเดินทางต่างชาติ
- ❖ รถรับส่งจากสนามบิน-ท่าเรือ-สนามบิน
- ❖ ตัวเครื่องบิน กรุงเทพฯ-ฮ่องกง-กรุงเทพฯ
- ❖ ห้องอาหารพิเศษ Specialty Restaurant
- ❖ ค่าบริการชักรีด และค่าใช้จ่ายส่วนตัว
- ❖ โซว์พิเศษต่างๆ นอกเหนือจากโซว์หลัก
- ❖ แพ็คเก็จเครื่องดื่ม และเครื่องดื่มนอกเหนือจากมื้อหลักที่เป็น Complimentary ของเรือ
- ❖ ค่าอินเทอร์เน็ต Wi-Fi
- ❖ ทัวร์บนฝั่ง

การยกเลิก

- ไม่สามารถยกเลิกได้ทุกกรณีระยะเวลาในการขายจนถึงเวลาออกเดินทางน้อยกว่าช่วงเวลาที่จะยกเลิกได้

หมายเหตุ

- ◆ รายการ กำหนดการต่างๆ ทางผู้จัดของสงวนสิทธิ์ในการเปลี่ยนแปลงได้ตามความเหมาะสม และไม่ต้องแจ้งล่วงหน้า โดยคำนึงถึงประโยชน์ของลูกค้าเป็นสำคัญ
- ◆ หากลูกค้า มิได้ใช้สิ่งอำนวยความสะดวกที่รวมอยู่ในรายการ ไม่สามารถเรียกร้องส่วนต่างใดได้
- ◆ บริษัทสงวนสิทธิ์ในการรับผิดชอบค่าใช้จ่ายใดๆ อันเนื่องมาจากเหตุสุดวิสัย ภัยธรรมชาติ การประท้วง การเมือง สงคราม และโรคระบาด
- ◆ รายการ กำหนดการ เส้นทางเรือ อาจเปลี่ยนแปลงได้ตามความเหมาะสม ขึ้นอยู่กับดุลยพินิจ Captain บนเงื่อนไขของการรักษาความปลอดภัย ตามหลักสากล
- ◆ การปฏิเสธการเข้าเมืองทุกกรณี และอายุหนังสือเดินทางของท่าน เหลืออายุใช้งานไม่ถึง 6 เดือน

จำเป็นต้องอ่านโดยละเอียดก่อนซื้อค่ะ

หมายเหตุ

- สำหรับผู้เดินทาง พาสปอร์ต ต้องมีอายุมากกว่า 6 เดือน (180 วัน) นับจากวันเดินทาง
- สตอรี่ที่มีอายุครรภ์ตั้งแต่ 24 สัปดาห์ ทางเรือขอสงวนสิทธิ์ไม่อนุญาตให้ขึ้นเรือ
- สำหรับเด็กอายุต่ำกว่า 6 เดือน ทางเรือขอสงวนสิทธิ์ไม่อนุญาตให้ขึ้นเรือ
- ในกรณีชาวต่างชาติกรุณาตรวจสอบเรื่องวีซ่าก่อนจอง และ ต้องมีวีซ่าพร้อมก่อนเดินทาง (ไม่รวมในค่าใช้จ่าย)
- การอนุญาติวีซ่าขึ้นอยู่กับความสมบูรณ์ของเอกสารของแต่ละบุคคล และ เป็นเอกสิทธิ์ของทางสถานทูต
- กรณีที่เจ้าหน้าที่ตรวจคนเข้าเมืองไม่อนุญาตให้ผู้เดินทางเข้าหรือออกประเทศ ทางบริษัทฯ ไม่สามารถคืนค่าเรือให้ได้
- ****สำคัญ**** บริษัทฯ ขอสงวนสิทธิ์ที่จะไม่คืนเงินค่าทัวร์ที่ท่านชำระมาแล้ว หากท่านถูกปฏิเสธการเข้าเมืองอันเนื่องมาจากการกระทำที่ส่อไปในทางผิดกฎหมาย หรือการหลบหนีเข้าเมือง ฯลฯ ทั้งนี้ลูกค้าทุกท่านต้องผ่านการตรวจคนเข้าเมืองด้วยตัวของท่านเอง และการพิจารณาเป็นของเจ้าหน้าที่ตรวจคนเข้าเมืองเท่านั้น
- ระหว่างการเดินทางท่องเที่ยว หากท่านไม่ใช้บริการใดๆ ไม่ว่าทั้งหมดหรือบางส่วน ทางบริษัทฯ จะถือว่าท่านสละสิทธิ์และไม่สามารถขอคืนค่าบริการได้
- บริษัทฯ ขอสงวนสิทธิ์ในการที่จะไม่รับผิดชอบต่อค่าชดเชยความเสียหาย อันเกิดจากเหตุสุดวิสัยที่ทาง บริษัทฯ ไม่สามารถควบคุมได้ เช่น การนัดหยุดงาน, จลาจล, การล่าช้าหรือยกเลิกของเที่ยวบิน, การเปลี่ยนแปลงโปรแกรมการท่องเที่ยวให้เหมาะสมตามสภาพอากาศและฤดูกาล
- บริษัทฯ ขอสงวนสิทธิ์ในการเปลี่ยนแปลงโปรแกรมตามความเหมาะสม ซึ่งเป็นไปตามโปรแกรมการเดินทางของทางเรือเป็นหลัก โดยการเปลี่ยนแปลงดังกล่าวไม่จำเป็นต้องแจ้งให้ทราบล่วงหน้า ทั้งนี้จะคำนึงถึงความปลอดภัยของผู้เดินทางเป็นสำคัญ
- หากท่านได้ทำการจอง และ ชำระเงินมัดจำหรือ เต็มจำนวนแล้ว ทางบริษัท ถือว่าท่านยอมรับในเงื่อนไขที่ระบุไว้ข้างต้น



ห้องพักผ่อนเรือสำราญ Star Voyager



FLEET OVERVIEW

Gross Tonnage 77,441 tons
Length 261.32m
Width 32.2m
Decks 13
Passenger Capacity 1,940 (Lower Berth)
Staterooms 972

INTERIOR STATEROOM

From 12.5 - 21 sqm
Max Occupancy 2 - 4
2 Single Beds / 2 Single Beds + 2
Pullman Beds



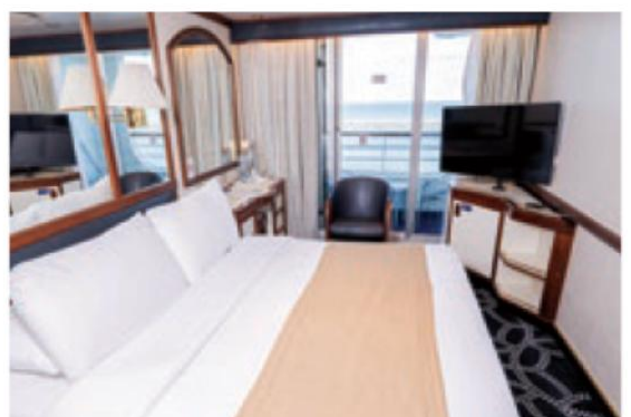
OCEANVIEW STATEROOM

From 12.5 - 21 sqm
Max Occupancy 2 - 4
2 Single Beds / 2 Single Beds + 2
Pullman Beds



BALCONY DELUXE/ BALCONY STATEROOM

From 16.6 sqm
Max Occupancy 2 - 4
2 Single Beds + 1 Double Sofa Bed



ห้องพักผ่อนเรือสำราญ Star Voyager



PALACE VILLA

From 54.5 - 63 sqm
Max Occupancy 4
2 Single Beds + 1 Double
Sofa Bed

Introducing Our Cabins



PALACE BALCONY

From 16.6 sqm
Max Occupancy 3
2 Single Beds + 1 Single
Sofa Bed



PALACE SUITE

From 33.9 - 38.4 sqm
Max Occupancy 3 - 4
2 Single Beds + 1 Double
Sofa Bed



PALACE DELUXE PREMIUM

From 33.2 - 34 sqm
Max Occupancy 4
2 Single Beds + 1 Double
Sofa Bed



PALACE PENTHOUSE

From 34 - 49.8 sqm
Max Occupancy 4 - 5
2 Single Beds + 1 Double
Sofa Bed

ห้องอาหารที่รวมในแพคเกจ



ห้องอาหารหลัก (Main Dining)

The North Star Dining Room

📍 ชั้น 5

บริการอาหารจีนในห้องอาหารหลักที่หรูหรา
เปิดให้บริการ มื้อเช้า กลางวัน และค่ำ



The Bistro

📍 ชั้น 6

ห้องอาหารตะวันตก เปิดให้บริการ
มื้อเช้า กลางวัน และค่ำ

The Lido 📍 ชั้น 14

ห้องบุฟเฟต์
(Buffet)

ห้องบุฟเฟต์เปิดให้บริการ
มื้อเช้า กลางวัน และค่ำ



กิจกรรมบันเทิงบนเรือ



ชมการแสดงทุกค่ำคืน แต่ละวันจะมีการสลับสับเปลี่ยนไม่ซ้ำกัน

Zodiac Theatre

📍 ชั้น 7



สรว่ายน้ำ สไลเดอร์
Aqua Park /
Water Slides
Little Dreamers Club
สำหรับคุณหนูๆ



◀ Casino
Adventure Park
(Rock Wall, Walk
the Plank, Zipline)
✔



ห้องอาหารพิเศษบนเรือ (มีค่าใช้จ่ายเพิ่ม)



Silk Road

📍 ชั้น 6

ห้องอาหารบรรยากาศหรูหราสไตล์จีน
เมนูอาหารจีนแบบต้นตำหรับดั้งเดิม
และ เมนูจีนพรีเมียม



The Bistro (À la carte)

📍 ชั้น 6

ห้องอาหารบรรยากาศหรูหรา
สไตล์ยุโรปอาหารทะเลสดๆชั้นเลิศ

Palm Court

📍 ชั้น 7

ห้องอาหารบนเรือสำราญที่มี
บรรยากาศหรูหรา และ ผ่อนคลาย



Mozzarella Ristorante & Pizzeria

📍 ชั้น 8

บริการอาหารอิตาลีแบบผสม
ผสานสมัยใหม่ โดยมีเมนูเด่นเป็น
อาหารอิตาลีคลาสสิกและพิซซ่า

บาร์ และ เลานจ์



Velvet Lounge

📍 ชั้น 7

ดื่มด่ำกับค็อกเทลระดับพรีเมียม



Casino Bar

📍 ชั้น 8

บาร์บนเรือสำราญที่พิถีพิถันสามารถ
มาพักผ่อน, สังสรรค์, และ เพลิดเพลิน
กับเครื่องดื่มต่างๆ

Oasis Bar

📍 ชั้น 14

บาร์บนเรือสำราญ มีเครื่องดื่มหลากหลาย
ประเภท เช่น ค็อกเทล , ไวน์ เบียร์ และ
เครื่องดื่มไม่มีแอลกอฮอล์



Sky Bar

📍 ชั้น 15

บาร์บริการเครื่องดื่มแอลกอฮอล์ และ
เครื่องดื่มไม่มีแอลกอฮอล์