



IMG_JPATNOTG10

Snow Wall
Japan Alps
TAKAYAMA NAGOYA OSAKA 6D4N

ราคา
เริ่มต้น **64,900** บาท

kimono @Shirakawa-go

หมู่บ้านชิราคาวาโกะ เมืองเก่าทาคายามะ สะพานนาคะบาชิ เส้นทางสายอัลไพน์ทาเกยาม่า
เมืองอิชิคาวะ เมืองชิรุงะ ศาลเจ้าชิราอิเกะ ทะเลสาบบิวะ เสาโทริอิกลางน้ำ มิตซุย คาดโนะ
ป่าไฟอาราชิยามะ วัดคิโยมิสึเดระ ศาลเจ้าฟูชิมิ ปราสาทโอซาก้า

พฤษภาคม 69

THAI บริการอาหารร้อน
สายการบินไทย เอนเตอร์เทนเมนท์ฟรี



พิเศษ! แอ้อนเซ็น
นั่งเคเบิลคาร์ ชมวิวภูเขาแอลป์



พักรูแรม 3 ดาว ★★★★★ ฟรี ประกันอุบัติเหตุ บริการอาหารท้องถิ่น

JAPAN ALPS

เส้นทางสายอัลไพน์ทาเทยาม่า กำแพงน้ำแข็ง เชื้อนครุโรเบะ

6 วัน 4 คืน บินโดยสารการบิน Thai Airways (TG)  THAI

IMG_JPATNOTG10

Snow Wall
Japan Alps
TAKAYAMA NAGOYA OSAKA 6D4N

ราคาเริ่มต้น **64,900** บาท

kimono @Shirakawa-go



หมู่บ้านชิราคาวาโกะ เมืองเก่าทาคายามะ สะพานนาคะบาชิ เส้นทางสายอัลไพน์ทาเทยาม่า เมืองอิชิคาวะ เมืองชิรุงะ ศาลเจ้าชิราอิเกะ ทะเลสาบบิวะ เสาโทริอิกลางน้ำ มิทซุย คาดโนะ ป่าไฟ้อาราชิมะ วัดคิโยมิสึเดระ ศาลเจ้าฟูชิมิ ปราสาทโซาก้า

พฤษภาคม 69

 บริการอาหารร้อน นน.กระเป๋า 23 กก. สายการบินไทย เอนเตอร์เทนเมนท์ฟรี

พิเศษ! แอ้อบเซ็น นั่งเคเบิลคาร์ ชมวิวภูเขาแอลป์

พักโรงแรม 3 ดาว  ฟรี  ประกันอุบัติเหตุ  บริการอาหารท้องถิ่น 

ป่าไฟ้อาราชิมะ

ยอดเขาทาเทยาม่า

วันที่	โปรแกรมเดินทาง	เช้า	เที่ยง	เย็น	โรงแรมที่พัก
D1	ไฟล์ท์บิน BKK-NGO TG644 (00:05-08:00) พร้อมกันที่กรุงเทพฯ (ท่าอากาศยานสุวรรณภูมิ)	✈			
D2	นาโกย่า สนามบินชูบุเซ็นแทร์ – หมู่บ้านชิราคาว่าโกะ – เดินทางสู่ทาคายามา – ย่านเมืองเก่าทาคายามา – สะพานนาคะบาชิ – ออนเซ็น	X	📍	📍	TAKAYAMA ONSEN AREA 3 ดาว หรือเทียบเท่า
D3	เชื่อนคุโรเบะ – เมืองโทยาม่า – เส้นทางสายอัลไพน์ทาเทยาม่า – กำแพงหิมะ – เมืองอิซิคาวะ – ออนเซ็น	📍	📍	📍	ISHIKAWA ONSEN AREA 3 ดาว หรือเทียบเท่า
D4	เมืองซึรุะ – ศาลเจ้าชิราอิเกะ – ทะเลสาบบิวะ – เสาโทริอิกลางน้ำ – มิตซึชิ เอทส์เล็ด พาร์ค คาคโนะ – โอซาก้า – อีระอาหารเย็น	📍	📍	X	OSAKA HOTEL AREA 3 ดาว หรือเทียบเท่า
D5	ป่าไผ่อาราชิยามะ – วัดคิโยมิตสึเดระ – ศาลเจ้าฟูชิมิ อินาริ – โอซาก้า ลาลาพอร์ต – อีระอาหารกลางวันและเย็น	📍	X	X	OSAKA HOTEL AREA 3 ดาว หรือเทียบเท่า
D6	ตลาดปลาคูโรมง – ปราสาทโอซาก้า (ด้านนอก) – อีออน มอลล์ริทักูเซ็นนัน – โอซาก้า (ท่าอากาศยานคันไซ) – กรุงเทพฯ (ท่าอากาศยานนานาชาติสุวรรณภูมิ) ไฟล์ท์บิน KIX-BKK TG673 (17:35-21:25)	📍	X	✈	

เมนูพิเศษ! : เชื้ออาหารญี่ปุ่นขึ้นชื่อ บริษัททัวร์ ขอสงวนสิทธิ์จัดให้ตามความเหมาะสมในโปรแกรมท่องเที่ยว

วันแรก พร้อมกันที่กรุงเทพฯ (ท่าอากาศยานสุวรรณภูมิ)

“ พาสปอร์ตตัวจริงถือติดตัวมาในวันเดินทางด้วยนะคะ ”

โปรดสังเกตป้ายต้อนรับที่สนามบิน “ IMG WORLD ”

โดยมีหัวหน้าทัวร์และเจ้าหน้าที่คอยให้การต้อนรับอำนวยความสะดวก

กรณีผู้โดยสารไม่ได้มาเช็คอิน และไม่ได้ทำการยกเลิกการจองก่อนเวลาปิดเคาน์เตอร์เช็คอิน หรือไม่ได้มาขึ้นเครื่องหลังจากเช็คอินเรียบร้อยแล้ว สายการบินอาจเรียกเก็บค่าธรรมเนียมกับผู้โดยสาร

ผู้โดยสารขาออก	หน้าเคาน์เตอร์	สายการบิน	ประตูทางเข้า
เวลา 21:00 น.	D	Thai Airways	2-3

ขอสงวนสิทธิ์เปลี่ยนแปลงเที่ยวบิน และตารางการบินของสายการบินตามที่ได้อนุมัติ

ทั้งนี้เวลาเที่ยวบินและน้ำหนักกระเป๋าอาจมีการเปลี่ยนแปลงได้ตามประกาศของสายการบิน

สายการบิน	BKK-NGO	เวลาออก	เวลาถึง
Thai Airways (TG)	TG644	00:05am	08:00am

น้ำหนักกระเป๋าได้ห้องเครื่อง 23 กิโลกรัม ถึงขึ้นเครื่อง 7 กิโลกรัม

(มีบริการอาหารร้อน เครื่องดื่มบนเครื่อง และบริการเอนเตอร์เทนเมนต์ฟรี)



Airline Facilities



Check-in Baggage

23 kg



Cabin Baggage

7 kg



Check-in Time Limit

1 hour before departure

ออกเดินทางสู่ประเทศญี่ปุ่น โดยเส้นทางบินระหว่างประเทศไทย และญี่ปุ่น
(เวลาที่ญี่ปุ่นเร็วกว่าไทย 2 ชั่วโมง)

วันที่สอง นาโกย่า สนามบินชูบุเซ็นแทรร์ – หมู่บ้านชิราคาวาโกะ – เดินทางสู่ทาคายาม่า –
ย่านเมืองเก่าทาคายามะ – สะพานหาคะบาชิ – ออนเซ็น

08.00 น. เดินทางถึงท่าอากาศยานนานาชาติชูบุเซ็นแทรร์ เป็นท่าอากาศยาน
แห่งใหม่ที่ตั้งขึ้นมาแทนท่าอากาศยานนานาชาติชูบุ สภาพที่ตั้งทางภูมิศาสตร์ที่อยู่
กึ่งกลางประเทศญี่ปุ่น จึงสามารถเป็นศูนย์กลางการเดินทางทางอากาศของประเทศ
ที่สำคัญ มีลักษณะพิเศษคือมีพื้นที่พาณิชย์กรรมแยกอยู่บนชั้นหนึ่งของอาคาร
ผู้โดยสาร เรียกว่า แอร์ซิตี



ผ่านพิธีการตรวจคนเข้าเมืองเป็นที่เรียบร้อยแล้ว (เวลาท้องถิ่นที่ญี่ปุ่น เร็วกว่าประเทศไทย 2 ชั่วโมง กรุณาปรับเวลาของ
ท่านเพื่อความสะดวกในการนัดหมาย) หลังผ่านขั้นตอนการตรวจคนเข้าเมือง และตรวจรับสัมภาระเรียบร้อยแล้ว ยินดี
ต้อนรับทุกท่านเข้าสู่ ประเทศญี่ปุ่น

นำท่านเดินทางสู่ **หมู่บ้านมรดกโลก ชิราคาวาโกะ (Shirakawa-go)** เป็นหมู่บ้านชาวนาที่ตั้งอยู่ในหุบเขาตามแม่น้ำโชกา
วะ ถ้าใครนึกภาพไม่ออกให้นึกถึงนิทานที่เคยฟังสมัยตอนเด็กๆ ที่จะมีหมู่บ้านเล็กๆ ตั้งอยู่ท่ามกลางหุบเขา ตั้งอยู่บนภูเขา
ในเขต จังหวัดกิฟุและโทยามะ ทางตอนกลางของเกาะฮอนชู ประกอบไปด้วยบ้านเรือนที่มีอายุเก่าแก่กว่า 200-300 ปี
กระจายไปในแนวเหนือ-ใต้ ตามที่ราบแคบๆ ที่ขนานไปกับแม่น้ำโชกาวะ ประกอบกันถึง 16 หมู่บ้าน นอกจากชิราคาวาโกะ
จะมีบ้านเก่าแก่สวยๆ ตั้งเดิมของญี่ปุ่นให้เราได้เดินชม เทียวเล่น ถ่ายรูปสวยๆ กันแล้ว ยังมีบ้านหลายๆ หลังที่เปิดเป็น
ร้านค้า ร้านอาหาร ร้านขายของที่ระลึก ศาลเจ้า และที่พักโฮมสเตย์อีกด้วย



อาหารกลางวัน (มื้อที่1)

รับประทานอาหารท้องถิ่น ณ ร้านอาหารท้องถิ่น

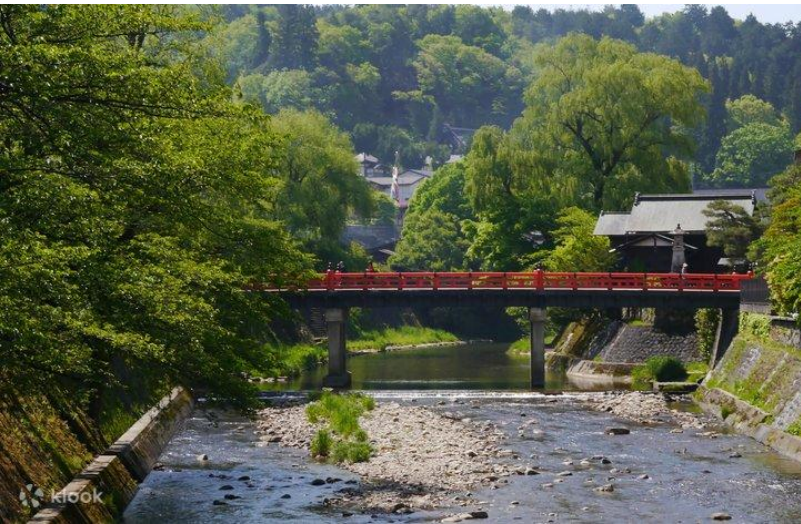
นำท่านเดินทางสู่ **ทาคายามา (Takayama)** เป็นอีกหนึ่งจุดหมายปลายทางที่น่าหลงใหล ซึ่งเป็นเมืองที่ตั้งอยู่ในใจกลางเทือกเขาแอลป์ของประเทศญี่ปุ่น ที่ผสมผสานเสน่ห์ของยุคดั้งเดิมเข้ากับความงามของธรรมชาติได้อย่างน่าทึ่ง เมืองประวัติศาสตร์แห่งนี้รู้จักกันในอีกชื่อหนึ่งว่า **อิตะทาคายามา** เป็นเมืองที่รักษามรดกทางวัฒนธรรมแบบดั้งเดิมและมรดกทางสถาปัตยกรรมไว้เป็นอย่างดี ทำให้เป็นเมืองที่ชื่นชอบในหมู่นักเดินทางที่มองหาประสบการณ์แบบญี่ปุ่นแท้ๆ



นำท่านสู่ **ย่านเมืองเก่าทาคายามา (Takayama old town)** หนึ่งในไฮไลต์ของที่เที่ยวทาคายามา นั่นก็คือเมืองเก่าทาคายามาหรือที่เรียกว่า ชันมาจิ ซูจิ ที่เป็นแหล่งท่องเที่ยวที่มีชื่อเสียงมากแห่งหนึ่ง เป็นเมืองค้าขายที่เคยเจริญรุ่งเรืองมาก ๆ ในสมัยเอโดะ ซึ่งได้รับการอนุรักษ์ไว้เอาไว้มากกว่า 200 ปี และเปิดให้นักท่องเที่ยวได้มาเยี่ยมชม โดยเมืองเก่าแห่งนี้เต็มไปด้วยบ้านไม้หรืออาคารเก่าแก่ที่เรียงรายอยู่ทั้งสองข้างทาง มีทั้งร้านค้า และโรงกลั่นสาเกเก่า และอย่าพลาดโอกาสในการเยี่ยมชมบ้านคุซาคาเบะเฮอริเทจ ซึ่งเป็นที่อยู่อาศัยของพ่อค้าที่ได้รับการบูรณะอย่างสวยงาม ซึ่งแสดงให้เห็นถึงชีวิตประจำวันของยุคนั้นในอดีต



นำท่านสู่ **สะพานนาคะบาชิ (Nakabashi Bridge)** สะพานไม้สีแดงสดสัญลักษณ์สำคัญของเมืองทาคายามา พาดผ่านแม่น้ำมียากาวะ โดดเด่นด้วยสถาปัตยกรรมญี่ปุ่นดั้งเดิมที่กลมกลืนกับบรรยากาศเมืองเก่าโดยรอบ ท่ามกลางอากาศเย็นสบายและทัศนียภาพเขียวชอุ่มของธรรมชาติ เหมาะแก่การเดินเล่นชมวิวและถ่ายภาพเป็นอย่างยิ่ง บริเวณใกล้เคียงสามารถเดินเชื่อมต่อไปยังย่านเมืองเก่าชันมาจิซูจิที่ยังคงเอกลักษณ์บ้านไม้โบราณไว้อย่างดี ให้ท่านได้สัมผัสวิถีชีวิตท้องถิ่น เลือกร้านอาหารและดื่มด่ำกับบรรยากาศเรียบง่าย เงียบสงบ สะท้อนเสน่ห์ของญี่ปุ่นแบบดั้งเดิมได้อย่างลงตัว



ได้เวลาสมควรนำท่านเข้าที่พัก **TAKAYAMA ONSEN AREA 3 ดาว** หรือเทียบเท่า

อาหารเย็น (มื้อที่2)

รับประทานอาหารเย็น ณ โรงแรมที่พัก

หลังจากรับประทานอาหาร ท่านสามารถแช่ออนเซ็น เพื่อบรรเทาความเหนื่อยล้าจากการเดินทาง
แช่ออนเซ็นมีประโยชน์อะไรบ้าง

เสริมระบบไหลเวียนเลือดให้ทำงานคล่องตัว ผ่านความร้อนของน้ำที่จะไป
ขยายหลอดเลือดทั่วร่างกาย และยังช่วยขับออกซิเจนให้หมุนเวียนในหลอดเลือด
ได้อย่างทั่วถึงมากขึ้นด้วย เพิ่มความผ่อนคลาย ผ่านบรรยากาศและการ
แช่ตัวอยู่ในน้ำ ช่วยลดความเครียดหรือความวิตกกังวล ลดความตึงปวด
ของกล้ามเนื้อ ปรับสมดุลสุขภาพผิวจากแร่ธาตุในน้ำ



วันที่สาม เชื่อนคุโรเบะ – เมืองโทยาม่า – เส้นทางสายอัลไพน์ทาเทยาม่า – กำแพงหิมะ – เมืองอิชิ
คาวะ – ออนเซ็น

เช้า รับประทานอาหารเช้า ที่ ห้องอาหารโรงแรม (3) พร้อมอำลาที่พัก

นำท่านสู่ **เชื่อนคุโรเบะ (Kurobe Dam)** เขื่อนโค้งขนาดใหญ่ที่สูงและยิ่งใหญ่ที่สุดในญี่ปุ่น ตั้งอยู่ท่ามกลางธรรมชาติอัน
งดงามของเทือกเขาแอลป์ญี่ปุ่น บนเส้นทาง Tateyama Kurobe Alpine Route โดดเด่นด้วยทัศนียภาพของภูเขาสูง
สลับซับซ้อนและผืนน้ำสีฟ้าใส โดยในช่วงฤดูกาลจะสามารถชมการปล่อยน้ำจากสันเขื่อนอย่างอลังการ สร้างความตื่นตาตื่น
ใจให้กับผู้มาเยือน อีกทั้งยังสามารถเดินเล่นบนสันเขื่อนเพื่อชมวิวแบบพาโนรามา และสัมผัสอากาศบริสุทธิ์ท่ามกลาง
ธรรมชาติได้อย่างเต็มอิ่ม



อาหารกลางวัน (มื้อที่4)

รับประทานอาหารท้องถิ่น ณ ร้านอาหารท้องถิ่น

นำท่านสู่ **เมืองโทยาม่า (Toyama)** เมืองสำคัญของภูมิภาคโฮคุริคุที่ตั้งอยู่ริมชายฝั่งทะเลญี่ปุ่น โดดเด่นด้วยการผสมผสานระหว่างความทันสมัยและธรรมชาติอันงดงาม รายล้อมด้วยเทือกเขาแอลป์ญี่ปุ่นที่ยิ่งใหญ่ และเป็นจุดเริ่มต้นของเส้นทางยอดนิยม Tateyama Kurobe Alpine Route ภายในเมืองมีบรรยากาศเงียบสงบ สะอาด เป็นระเบียบ พร้อมสิ่งอำนวยความสะดวกครบครัน อีกทั้งยังขึ้นชื่อเรื่องอาหารทะเลสดใหม่จากอ่าวโทยาม่า เหมาะสำหรับการพักผ่อนและสัมผัสวิถีชีวิตของชาวญี่ปุ่นอย่างแท้จริง



จากนั้นนำท่านชม ยอดเขาทาเทยาม่า (Mount Tateyama) หนึ่งในภูเขาศักดิ์สิทธิ์ของญี่ปุ่น มีความสูงกว่า 3,000 เมตร และเป็นส่วนหนึ่งของเทือกเขาแอลป์ญี่ปุ่น ให้ท่านได้สัมผัสทัศนียภาพอันยิ่งใหญ่ของภูเขาสูงสลับซับซ้อนที่ปกคลุมด้วยหิมะขาวโพลนในบางฤดูกาล พร้อมอากาศบริสุทธิ์สดชื่นอย่างเต็มที่ ไฮไลต์สำคัญคือการเดินชม กำแพงหิมะ (Snow Wall) ที่มีความสูงตระหง่านสองข้างทาง สร้างความประทับใจให้กับนักท่องเที่ยวจากทั่วโลก

ระหว่างเส้นทางท่านจะได้เพลิดเพลินกับการเดินทางผ่านระบบขนส่งหลากหลายรูปแบบ ไม่ว่าจะเป็นรถบัสไฟฟ้าและเคเบิลคาร์ ชมวิวธรรมชาติของเทือกเขาอย่างใกล้ชิด ก่อนนำท่านเดินทางต่อไปยังบริเวณ สถานีบิโจไดระ (Bijodaira Station) และลงสู่พื้นที่ด้านล่างเพื่อมุ่งหน้าสู่เมือง Toyama



นำท่านเดินทางสู่ **จังหวัดอิชิคาวะ (Ishikawa)** จังหวัดสำคัญในภูมิภาคชูบุของญี่ปุ่นที่ตั้งอยู่ริมชายฝั่งทะเลญี่ปุ่น โดดเด่นด้วยความงดงามของธรรมชาติที่ผสมผสานกับวัฒนธรรมดั้งเดิมได้อย่างลงตัว ทั้งภูเขา ทะเล และแหล่งท่องเที่ยวทางประวัติศาสตร์มากมาย ภายในจังหวัดยังเป็นที่ตั้งของเมือง Kanazawa ศูนย์กลางทางวัฒนธรรมที่มีชื่อเสียง โดดเด่นด้วยสถาปัตยกรรมญี่ปุ่นแบบดั้งเดิม สวนสวยระดับประเทศ และย่านเมืองเก่าที่คงเอกลักษณ์ไว้อย่างดี ให้ท่านได้เพลิดเพลินกับการเดินชมบรรยากาศ เลือกซื้อของฝาก และสัมผัสวิถีชีวิตแบบญี่ปุ่นแท้ได้อย่างเต็มอิ่ม

ได้เวลาสมควรนำท่านเข้าที่พัก **ISHIKAWA ONSEN AREA 3 ดาว หรือเทียบเท่า**

อาหารเย็น (มื้อที่5)

รับประทานอาหารเย็น ณ โรงแรมที่พัก

หลังจากรับประทานอาหาร ท่านสามารถเช่าออนเซ็น เพื่อบรรเทาความเหนื่อยล้าจากการเดินทาง

วันที่สี่ เมืองซึรุงะ – ศาลเจ้าชิราอิเกะ – ทะเลสาบปิวะ – เสาโทริอิกลางน้ำ – มิตซึยุ เอทส์เล็ดพาร์ค คาคโนะ – โอซาก้า – อีระอาหารเย็น

เช้า รับประทานอาหารเช้า ที่ ห้องอาหารโรงแรม (6) พร้อมอำลาที่พัก

นำท่านเดินทางสู่ **เมืองซึรุงะ (Tsuruga)** เมืองท่าที่สำคัญของจังหวัด Fukui ตั้งอยู่ริมชายฝั่งทะเลญี่ปุ่น โดดเด่นด้วยประวัติศาสตร์การเป็นศูนย์กลางการค้าทางทะเลและการคมนาคมมาตั้งแต่อดีต ภายในเมืองยังคงบรรยากาศเงียบสงบผสมผสานกลิ่นอายวัฒนธรรมดั้งเดิมเข้ากับความสะดวกสบายของเมืองชายฝั่ง นักท่องเที่ยวสามารถเพลิดเพลินกับการเดินเล่นชมวิวทะเล แวะเยี่ยมชมสถานที่สำคัญทางประวัติศาสตร์ และสัมผัสวิถีชีวิตท้องถิ่นอย่างเป็นกันเอง พร้อมเลือกซื้อของฝากและลิ้มลองอาหารทะเลสดใหม่ที่ขึ้นชื่อของพื้นที่ได้อย่างเต็มอิ่ม



นำท่านสู่ **ศาลเจ้าชิราฮิเกะ (Shirahige Shrine)** ศาลเจ้าเก่าแก่ที่มีอายุกว่า 1,900 ปี ตั้งอยู่ริมทะเลสาบ Lake Biwa โดดเด่นด้วยเสาโทริอิสีแดงที่ตั้งอยู่กลางน้ำกลาง **ทะเลสาบบิวะ (Lake Biwa)** ทะเลสาบน้ำจืดที่มีขนาดใหญ่ที่สุดในญี่ปุ่น ตั้งอยู่ในจังหวัด Shiga โดดเด่นด้วยทัศนียภาพอันกว้างใหญ่ไพศาล โอบล้อมด้วยภูเขาและธรรมชาติที่งดงาม เปรียบเสมือนประตูสู่โลกศักดิ์สิทธิ์ สร้างบรรยากาศงดงามและเงียบสงบ ท่ามกลางวิวของทะเลสาบที่กว้างใหญ่และภูเขาโดยรอบ ในช่วงพระอาทิตย์ขึ้นและพระอาทิตย์ตกจะยิ่งเพิ่มความสวยงามเป็นพิเศษ เหมาะแก่การถ่ายภาพและขอพรเพื่อความเป็นสิริมงคล พร้อมสัมผัสกลิ่นอายวัฒนธรรมญี่ปุ่นดั้งเดิมได้อย่างน่าประทับใจ



อาหารกลางวัน (มื้อที่7)

รับประทานอาหารท้องถิ่น ณ ร้านอาหารท้องถิ่น

นำท่านเดินทางสู่ **เมืองเกียวโต (Kyoto)** อดีตเมืองหลวงของญี่ปุ่นที่เปี่ยมไปด้วยเสน่ห์ทางวัฒนธรรมและประวัติศาสตร์อันยาวนาน โดดเด่นด้วยวัดวาอาราม ศาลเจ้า และสถาปัตยกรรมแบบดั้งเดิมที่ยังคงความงดงามไว้อย่างสมบูรณ์ บรรยากาศเงียบสงบ รายล้อมด้วยธรรมชาติที่สวยงามในทุกฤดูกาล ให้ท่านได้เพลิดเพลินกับการเดินชมเมืองเก่า สัมผัสวิถีชีวิตแบบญี่ปุ่นแท้ พร้อมเก็บภาพความประทับใจ

นำท่านสู่ **มิตซูอูทเอาท์เล็ตพาร์ค คาดโนะ (Mitsui Outlet Park Kadoma)** แหล่งช้อปปิ้งขนาดใหญ่ในจังหวัด Osaka ที่รวบรวมสินค้าแบรนด์ชั้นนำทั้งในและต่างประเทศไว้มากมาย โดดเด่นด้วยสินค้าราคาพิเศษให้เลือกช้อปอย่างจุใจ ไม่ว่าจะเป็นเสื้อผ้าแฟชั่น กระเป๋า รองเท้า และของใช้ต่างๆ ภายในบรรยากาศที่ทันสมัย สะดวกสบาย เหมาะแก่การเลือกซื้อของฝากและสินค้าคุณภาพดี พร้อมเพลิดเพลินกับการช้อปปิ้งได้อย่างเต็มอิ่ม



นำท่านเดินทางสู่ **เมืองโอซาก้า (Osaka)** เมืองเศรษฐกิจสำคัญของญี่ปุ่นที่เต็มไปด้วยความมีชีวิตชีวาและสีสันแห่งความทันสมัย โดดเด่นด้วยแหล่งช้อปปิ้ง ร้านอาหาร และแหล่งบันเทิงมากมาย ผสมผสานกับเสน่ห์ของวัฒนธรรมท้องถิ่นได้อย่างลงตัว ให้ท่านได้เพลิดเพลินกับการเดินเล่น ช้อปปิ้ง และลิ้มลองอาหารขึ้นชื่อของเมืองอย่างทาโกะยากิและโอโคโนมียากิ พร้อมสัมผัสบรรยากาศเมืองใหญ่ที่คึกคักและน่าประทับใจได้อย่างเต็มอิ่ม

อิสระอาหารเย็น เพื่อไม่ให้รบกวนเวลาท่องเที่ยวของท่าน

ได้เวลาสมควรนำท่านเข้าพัก **OSAKA HOTEL AREA 3 ดาว หรือเทียบเท่า**

วันที่ห้า ป่าไผ่อาราชियามะ – วัดคิโยมิดะระ – ศาลเจ้าฟูชิมิ อินาริ – โอซาก้า ลาลาพอร์ต –
อิสระอาหารกลางวันและเย็น

เช้า รับประทานอาหารเช้า ที่ ห้องอาหารโรงแรม (8)

นำท่านสู่ **ป่าไผ่อาราชियามะ (Arashiyama Bamboo Forest)** แหล่งท่องเที่ยวชื่อดังในเขต Kyoto โดดเด่นด้วยแนวต้นไผ่สูงเรียงรายตลอดสองข้างทาง สร้างบรรยากาศร่มรื่น เงียบสงบ และสวยงามเป็นเอกลักษณ์ ให้ท่านได้เพลิดเพลินกับการเดินเล่นท่ามกลางธรรมชาติ ฟังเสียงลมพัดผ่านต้นไผ่อย่างผ่อนคลาย พร้อมเก็บภาพความประทับใจในมุมมองที่สวยงามราวกับภาพวาด อีกทั้งบริเวณใกล้เคียงยังสามารถเชื่อมต่อไปยังสถานที่สำคัญอื่นๆ ของอาราชियามะได้อย่างสะดวก



นำท่านสู่ **วัดคิโยมิจิเดระ (Kiyomizu-dera Temple)** วัดสำคัญและเก่าแก่แห่งเมือง Kyoto ที่ได้รับการขึ้นทะเบียนเป็นมรดกโลก โดดเด่นด้วยระเบียงไม้ขนาดใหญ่ที่ยื่นออกจากตัววิหาร สามารถชมทัศนียภาพของเมืองเกียวโตได้อย่างกว้างไกลท่ามกลางบรรยากาศธรรมชาติที่งดงามในทุกฤดูกาล ภายในวัดยังมีน้ำศักดิ์สิทธิ์จากน้ำตกโอดาวะที่เชื่อกันว่านำพาโชคลาภและความเป็นสิริมงคล เหมาะแก่การเดินชม สักการะ และเก็บภาพความประทับใจในสถานที่สำคัญทางประวัติศาสตร์แห่งนี้ได้อย่างเต็มอ้อม



อิสระอาหารกลางวัน เพื่อไม่ให้อึดอัดกับเวลาท่องเที่ยวของท่าน

นำท่านสู่ **ศาลเจ้าฟูชิมิ อินาริ (Fushimi Inari Taisha)** ศาลเจ้าชื่อดังแห่งเมือง Kyoto ที่มีชื่อเสียงระดับโลก โดดเด่นด้วยเสาโทริอิสีแดงนับพันต้นเรียงรายเป็นอุโมงค์ทอดยาวขึ้นสู่ภูเขาอินาริ สร้างบรรยากาศสลับและงดงามเป็นเอกลักษณ์ ศาลเจ้าแห่งนี้เป็นสถานที่ศักดิ์สิทธิ์ที่ผู้คนนิยมมาขอพรด้านความเจริญรุ่งเรืองและความสำเร็จทางธุรกิจ ให้ท่านได้เพลิดเพลินกับการเดินชม ถ่ายภาพ และสัมผัสกลิ่นอายวัฒนธรรมญี่ปุ่นดั้งเดิมได้อย่างน่าประทับใจ



นำท่านสู่ **โอซาก้า ลาลาพอร์ต (Mitsui Shopping Park LaLaport Osaka)** แหล่งช้อปปิ้งขนาดใหญ่ในจังหวัด Osaka ที่รวบรวมร้านค้าแบรนด์ดังทั้งในและต่างประเทศไว้อย่างครบครัน โดดเด่นด้วยสินค้าแฟชั่น ของใช้ และของฝากหลากหลาย ให้เลือกสรรในราคาคุ้มค่า ภายในบรรยากาศที่ทันสมัย กว้างขวาง และสะดวกสบาย เหมาะแก่การเดินเล่นพักผ่อนและช้อปปิ้งได้อย่างเพลิดเพลิน ปิดท้ายวันด้วยการเลือกซื้อสินค้าคุณภาพกลับไปเป็นของฝากได้อย่างเต็มอ้อม



อิสระอาหารเย็น เพื่อไม่ให้อร่อยเวลาท่องเที่ยวของท่าน

ได้เวลาสมควรนำท่านกลับสู่ที่พัก **OSAKA HOTEL AREA 3 ดาว** หรือเทียบเท่า

วันที่หก ตลาดปลาคุโรมง – ปราสาทโอซาก้า (ด้านนอก) – อีออน มอลล์ริทูกุ เซ็นนัน – โอซาก้า (ท่าอากาศยานคันไซ) – กรุงเทพฯ (ท่าอากาศยานนานาชาติสุวรรณภูมิ)

เช้า รับประทานอาหารเช้า ที่ ห้องอาหารโรงแรม (9) พร้อมอำลาที่พัก

นำท่านสู่ **ตลาดปลาคุโรมง (Kuromon Ichiba Market)** ตลาดสดชื่อดังแห่งเมือง Osaka ที่มีประวัติยาวนานกว่า 100 ปี โดดเด่นด้วยการรวมร้านอาหารและวัตถุดิบสดใหม่จากทั่วภูมิภาค ไม่ว่าจะเป็นอาหารทะเลสด ซูชิ ซาซิมิ เนื้อวากิว รวมถึงสตรีทฟู้ดญี่ปุ่นหลากหลายชนิด ให้ท่านได้เพลิดเพลินกับการเดินเลือกชิมอาหารแบบสดๆ ภายในบรรยากาศคึกคักและเป็นกันเอง พร้อมสัมผัสวิถีชีวิตท้องถิ่นของชาวโอซาก้า และเลือกซื้อของฝากได้อย่างเต็มอิ่ม



นำท่านสู่ **ปราสาทโอซาก้า (Osaka Castle)** แลนด์มาร์กสำคัญแห่งเมืองโอซาก้าที่สะท้อนความยิ่งใหญ่ของประวัติศาสตร์ญี่ปุ่นในยุคซามูไร โดดเด่นด้วยสถาปัตยกรรมปราสาทสีขาวตัดเขียวทองตั้งตระหง่านอยู่กลางสวนขนาดใหญ่ท่ามกลางบรรยากาศร่มรื่นของธรรมชาติและคูน้ำโบราณอันงดงาม พร้อมเปิดโอกาสให้ท่านได้ถ่ายภาพและชมความงดงามของตัวปราสาทจากภายนอกอย่างใกล้ชิดในมุมมองสุดคลาสสิกของเมืองโอซาก้า



อิสระอาหารกลางวัน เพื่อไม่ให้อร่อยเวลาท่องเที่ยวของท่าน

นำท่านสู่ **AEON MALL Rinku Sennan (ออีออน มอลล์ รินกุ เซ็นนัน)** ศูนย์การค้าขนาดใหญ่ใกล้สนามบินคันไซที่รวมร้านค้าแฟชั่น ไลฟ์สไตล์ และร้านอาหารหลากหลายแบรนด์ไว้ในที่เดียว โดดเด่นด้วยบรรยากาศช้อปปิ้งสบายๆ ทันสมัย เหมาะสำหรับการเลือกซื้อของฝากหรือพักผ่อนก่อนเดินทาง พร้อมเปิดโอกาสให้ท่านได้เพลิดเพลินกับการช้อปปิ้งและลิ้มรสอาหารท้องถิ่นและนานาชาติอย่างเต็มอิ่ม



สมควรแก่เวลานำท่านเดินทางสู่ สหามบินคันไซ โอซาก้า

เส้นทางบินระหว่างประเทศญี่ปุ่นและประเทศไทย (เวลาที่ญี่ปุ่นเร็วกว่าไทย 2 ชั่วโมง)

สายการบิน	KIX-BKK	เวลาออก	เวลาถึง
Thai Airways	TG673	17.35pm	21.25pm

ขอสงวนสิทธิ์เปลี่ยนแปลงเที่ยวบิน และตารางการบินของสายการบินตามที่ได้อนุมัติ

น้ำหนักกระเป๋าใต้ท้องเครื่อง 23 กิโลกรัม ถู้อื่นเครื่อง 7 กิโลกรัม

(มีบริการอาหารร้อน เครื่องดื่มบนเครื่อง และบริการเอนเตอร์เทนเมนต์ฟรี)

21.25 น. เดินทางถึงสหามบินสุวรรณภูมิ โดยสวัสดิภาพ พร้อมความประทับใจ

รายการเดินทางครั้งนี้ขอเปลี่ยนแปลงตามความเหมาะสม เนื่องจากสภาวะอากาศ การเมือง สายการบิน การจราจร ช่วงฤดูกาล ช่วงเทศกาลของเมืองต่าง ๆ หรือเหตุการณ์ที่อยู่เหนือการควบคุมเป็นต้น บริษัทฯ จะปรับเปลี่ยนโดยคำนึงถึงผลประโยชน์ของลูกค้าเป็นสำคัญ บริษัทฯ จะไม่รับผิดชอบและไม่สามารถคืนค่าใช้จ่ายต่าง ๆ ได้ในทุกกรณี เพื่อไม่ขัดต่อกฎหมายแรงงาน เรื่องจำนวนชั่วโมงเวลาการขีบรรด ไม่เกิน 6-12 ชั่วโมงต่อวัน

อัตราค่าบริการ และเงื่อนไขรายการท่องเที่ยว

วันเดินทาง 6วัน 4คืน	จำนวนคน/กรุ๊ป	ราคาผู้ใหญ่ ไม่มีราคาเด็ก	พักเดี่ยว
22-27 พ.ค. 69	20+1	64,900.-	12,900.-
25-30 พ.ค. 69	20+1	69,900.-	12,900.-
01-06 มิ.ย. 69	20+1	71,900.-	12,900.-

ทางบริษัทขออนุญาตเก็บทิปที่สนามบิณสุวรรณภูมิ ท่านละ 1,500 บาท

*****เด็กอายุ 2 ขวบ – 12 ปี หากต้องการพักห้องเดียวกับผู้ใหญ่ 2 ท่าน จะไม่มีบริการเตียงเสริม**

ราคาเด็กทารก (อายุต่ำกว่า 24 เดือน ณ วันที่เดินทางกลับ) ราคาพิเศษ 10,000 บาท*

*เด็กทารกสามารถเดินทางโดยนั่งบนหน้าตักของผู้ใหญ่ (คุณพ่อหรือคุณแม่) โดยอนุญาตให้เด็กทารกหนึ่งคนต่อผู้ใหญ่สองคนเท่านั้น และห้ามมิให้นำรถเข็นเด็ก หรือที่นั่งสำหรับเด็กขึ้นบนเครื่องบิน จำนวนเด็กทารกต่อเที่ยวบินถูกจำกัดไว้เพื่อความปลอดภัย และสายการบินสามารถปฏิเสธการนำเด็กทารกเดินทางไปกับท่าน ส่วนผู้จัด เราคำนึงถึงความปลอดภัยและเพื่อสร้างความสุขแก่คณะผู้เดินทาง จัดห้องพัก ผู้ใหญ่ 2 ท่าน+1เด็กทารก ทางทัวร์ไม่มีบริการอาหารเด็กทารก



อัตราค่าบริการนี้รวม

■ ● ▲ **ค่าตัวเครื่องบิน** 

ไป-กลับ



ชั้นประหยัดพร้อมค่าภาษีสนามบินทุกแห่ง
ตามรายการทัวร์ข้างต้น

■ ● ▲ **ค่าที่พักโรงแรม** 

พัก 2-3 คืน



ตามโรงแรมที่ระบุไว้ในรายการหรือ ระดับ
ใกล้เคียงกัน

■ ● ▲ **ค่าเข้าชมสถานที่ต่างๆ** 



ตามที่ระบุไว้ในรายการทัวร์ข้างต้น

■ ● ▲ **ค่าภาษี** 



ภาษีสนามบิน และค่าภาษีน้ำมันตาม
รายการทัวร์

■ ● ▲ **ค่าอาหาร** 



ค่าอาหาร ตามที่ระบุไว้ในรายการทัวร์ข้างต้น และ
น้ำดื่มที่ญี่ปุ่นท่านละ 1 ขวด / วัน (สำหรับวันที่มีการจัดนำเที่ยว)

■ ● ▲ **ค่ารถปรับอากาศนำเที่ยว** 



พร้อมคนขับรถ (กฎหมายไม่อนุญาตให้คนขับ
รถเกิน 12 ชม./วัน)

■ ● ▲ **มัคคุเทศก์จากเมืองไทย** 



การบริการของมัคคุเทศก์จากเมืองไทย
ตลอดการเดินทาง 1 ท่าน

■ ● ▲ **ประกันการเดินทาง** 



บริษัทฯ ได้จัดทำแผนประกันภัย
Group tour โดยจะครอบคลุมการ
รักษาณีสถานที่ค่าติดเชื้อโควิด-19
หรืออุบัติเหตุต่างๆ ซึ่งเกิดขึ้นภายใน
วันเดินทาง และต้องทำการรักษาใน
โรงพยาบาลที่ประกันครอบคลุมการ
รักษาเท่านั้น

(เข้ารับรักษาในรูปแบบอื่นๆ ประกันจะไม่ครอบคลุม) ตามเงื่อนไข
ของกรมธรรม์



อัตราค่าบริการนี้ไม่รวม

■●▲ ค่าใช้จ่ายส่วนตัวผู้เดินทาง 

ที่พักเหมาจ่ายจากรายการระบุ 

- ค่าหนังสือเดินทาง
- ค่าชกรีด
- ค่าโทรศัพท์
- ค่าพาสปอร์ตต่างชาติ
- ค่าอาหาร เครื่องดื่ม 4,000 บาท/ท่าน

■●▲ ค่าธรรมเนียมวีซ่า 

เข้าประเทศญี่ปุ่น 

ค่าธรรมเนียมวีซ่าเข้าประเทศญี่ปุ่นของคนต่างชาติ (สำหรับคนไทยยกเว้นวีซ่าเข้าญี่ปุ่นพำนักระยะสั้นไม่เกิน 15วัน)

■●▲ กรณีสัมภาระเกิน 



กรณีสัมภาระเกินท่านต้องเสียค่าปรับตามที่สายการบินเรียกเก็บเพิ่ม

■●▲ ค่าภาษีต่างๆ 



ค่า Vat 7% และ ค่าภาษีหัก ณ ที่จ่าย 3% และ ค่าภาษีทุกรายการคิดจากยอดบริการ, ค่าภาษีเดินทาง (ถ้ามีการเรียกเก็บ)

ค่าภาษีน้ำมันที่สายการบินเรียกเก็บเพิ่มภายหลังจากทางบริษัทฯ ได้ออกตั๋วเครื่องบินไปแล้ว

■●▲ ค่าเปลี่ยนแปลงตัวต่างๆ 



อาทิเช่น แก้ไขชื่อผู้เดินทาง, เปลี่ยนคนเดินทาง, เปลี่ยนเที่ยวบินกลับ (กรุณาสอบถามเจ้าหน้าที่)

■●▲ ค่าพนักงานยกกระเป๋า 



ค่าพนักงานยกกระเป๋าที่โรงแรม

■●▲ ค่าทิปมีคฤเทศก์ คนขับรถ 

ท่านละ 1,500 บาท/ท่าน ต่อกริปต่อผู้เดินทาง (ขออนุญาตเก็บที่สนามบิน) สำหรับทิปส่วนตัว แล้วแต่ความพึงพอใจของลูกค้า



สำคัญ!!
กรุณาอ่านเงื่อนไข
แนบท้ายโดยละเอียด
เพื่อประโยชน์สูงสุดของท่าน

ทางบริษัทขอสงวนสิทธิ์ในการถือว่า ท่านยอมรับเงื่อนไข
ดังกล่าวแล้ว ทางบริษัทถือว่า จะไม่มีการฟ้องร้องใดๆ
เนื่องจากท่านได้ยอมรับเงื่อนไขในการให้บริการแล้ว

ข้อควรทราบ

ทัวร์นี้จัดให้เฉพาะลูกค้าที่ประสงค์จะไปท่องเที่ยวตามรายการของทัวร์ทุกวันเท่านั้น

หากท่านไม่สามารถร่วมทัวร์ทุกวัน แต่สมัครมาร่วมทัวร์เพียงเพื่อการใช้ตัวเครื่องบินและที่พักในราคาพิเศษ หากท่านไม่แจ้ง และปรากฏว่าท่านไม่ร่วมทัวร์ในบางวัน ทางบริษัทจะคิดค่าดำเนินการในการแยกท่องเที่ยวเอง 250 USD (ก่อนซื้อทัวร์ จะต้องแจ้งความประสงค์ที่เป็นจริง เพื่อทางผู้จัดจะได้คิดค่าบริการที่เหมาะสม) หมายเหตุ หากการไปพบเพื่อนหรือญาติหรือไปติดต่อธุรกิจหรือท่องเที่ยวอิสระ ทำหลังจากที่รายการเสร็จสิ้นในแต่ละวันแล้ว ไม่เป็นเหตุที่ทางผู้จัด จะตัดการให้บริการท่านแต่อย่างใด*

ราคาและเงื่อนไขในการจองทัวร์

▶ ทางบริษัทฯ **ขอรับมัดจำ 35,000 บาท** สำหรับการจองนับตั้งแต่วันจองภายใน 2 วัน

▶ กรุณาส่งสำเนาหน้าพาสปอร์ต พร้อมเอกสารชำระมัดจำค่าทัวร์

▶ ค่าทัวร์ส่วนที่เหลือชำระ 30 วันก่อนออกเดินทาง หรือตามกำหนดชำระใน Invoice ที่แจ้งไว้

*กรณีบริษัทฯ จำเป็นต้องออกตัวก่อนท่านจำเป็นต้องชำระค่าทัวร์ส่วนที่เหลือตามที่บริษัทกำหนดแจ้งเท่านั้น

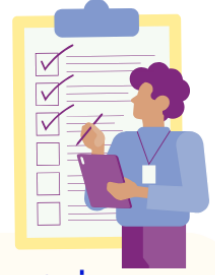
*หากไม่ชำระภายในระยะเวลาที่กำหนด บริษัทฯ ขอสงวนสิทธิ์ถือว่าท่าน ยกเลิกการเดินทางโดยอัตโนมัติ และขออนุญาตนำที่นั่งไปจัดสรรให้ลูกค้าท่านอื่นที่รออยู่ ทั้งนี้ หากชำระเงินไม่ครบตามจำนวนที่กำหนด จะถือว่าท่าน ยกเลิกการเดินทางโดยไม่มีเงื่อนไข

▶ **กรณีจองทัวร์ น้อยกว่าวันเดินทาง 30 วัน**

ทางบริษัทฯ ขอสงวนสิทธิ์ในการเก็บค่าทัวร์เต็มจำนวนทันทีในวันที่จะจองเท่านั้น

เมื่อเจ้าหน้าที่ได้รับข้อมูลพร้อมเงินชำระแล้ว ทางเจ้าหน้าที่จะจัดการนำรายชื่อพร้อมข้อมูลทั้งหมดไปทำการจองส่วนเกี่ยวข้องต่างๆ (ไม่สามารถปรับเปลี่ยนชื่อนามสกุลและผู้เดินทางได้)

เงื่อนไขและข้อกำหนดอื่นๆ



▶ ราคาสำหรับ 20 ท่าน

▶ **กรณีผู้เดินทาง 10 ท่านขึ้นไป** : ออกเดินทางโดย **ไม่มีหัวหน้าทัวร์ มีเอกสารแจกที่สนามบิน พร้อมเจ้าหน้าที่อำนวยความสะดวกก่อนเดินทาง และมีโถงที่รองรับที่ปลายทาง**

▶ **กรณีผู้เดินทาง 15 ท่านขึ้นไป** : **ออกเดินทางพร้อม หัวหน้าทัวร์ดูแลตลอดการเดินทาง**

****ขอสงวนสิทธิ์ในการบริหารจัดการโดยบริษัทจะคำนึงถึงลูกค้าเป็นสำคัญ โดยจัดไกด์สื่อสารภาษาไทยคอยรับและดูแลลูกค้าที่สนามบิน ขนาดของกรุ๊ปไซด์จำนวนผู้เดินทางอาจมีการปรับเปลี่ยนได้โดยไม่ต้องแจ้งให้ทราบล่วงหน้า****

▶ **กรณีมีผู้เดินทางไม่ถึงจำนวนที่กำหนด** หากจำนวนผู้เดินทางไม่ครบตามเงื่อนไข บริษัทขอสงวนสิทธิ์ในการพิจารณาดำเนินการดังต่อไปนี้ โดยจะแจ้งให้ทราบล่วงหน้าอย่างน้อย 7 วันก่อนวันเดินทาง

1. **จัดให้จอยทัวร์ (Join Tour)** บริษัทอาจนำผู้เดินทางไปรวมกับคณะทัวร์อื่นที่มีโปรแกรมและช่วงวันเดินทางใกล้เคียงกัน ทั้งนี้จะต้องได้รับความยินยอมจากผู้เดินทางก่อนการดำเนินการ และอาจมีการปรับเปลี่ยนราคาตามความเหมาะสม

2. **เลื่อนหรือยกเลิกการเดินทาง** บริษัทอาจพิจารณาเลื่อนวันเดินทาง หรือยกเลิกการเดินทาง โดยจะเสนอทางเลือกในการคืนเงินเต็มจำนวน หรือเก็บเป็นเครดิตสำหรับการเดินทางในครั้งถัดไป

3. **ปรับเพิ่มค่าบริการ** ในกรณีที่จำนวนผู้เดินทางน้อยกว่า 10 ท่าน แต่ยังคงมีความประสงค์เดินทาง บริษัทอาจพิจารณาปรับเพิ่มค่าบริการตามความเหมาะสม เพื่อให้สอดคล้องกับต้นทุน โดยจะแจ้งรายละเอียดให้ทราบก่อนการยืนยันการเดินทาง

▶ **สงวนสิทธิ์ในการปรับเปลี่ยนราคาเพิ่ม** หากมีการปรับขึ้นของราคาน้ำมันหรือภาษีใดๆ จากสายการบิน

▶ ***สงวนสิทธิ์ในเรื่องเที่ยวบินและตารางบิน ราคา และ รายการ เปลี่ยนแปลงหรือสับเปลี่ยนได้โดยมีต้องแจ้งให้ทราบล่วงหน้า**

- **กรณีท่านมีการเดินทางด้วยตัวเครื่องบินภายในประเทศหรือออกตัวโดยสารระหว่างประเทศเอง** ต้องรบกวนแจ้งให้ทราบ ณ วันที่สำรองที่นั่ง หากไม่มีการแจ้งเรื่องไว้ จะไม่สามารถเรียกร้องค่าเสียหายที่เกิดขึ้นจากตัวเครื่องบินดังกล่าวได้
- **กรุณา อย่าขีดเขียน ดึง หรือประทับตราใดๆ ที่ไม่เกี่ยวข้อง ลงในหนังสือเดินทาง** หากทางสายการบินไม่อนุญาตให้ เช็กอิน หรือตำรวจตรวจคนเข้าเมืองประเทศนั้นๆ ปฏิเสธการเข้า-ออกประเทศ ทางบริษัทไม่รับผิดชอบกรณี
- **การให้บริการของรถนำเที่ยวในประเทศญี่ปุ่นมีข้อกำหนดตามกฎหมายช่วงเวลา 08:00น.-20:00น.** ขอสงวนสิทธิ์ในการปรับเปลี่ยนการเดินทางตามสถานการณ์อย่างเหมาะสม
- **การให้บริการของรถนำเที่ยว มีข้อกำหนดตามกฎหมายช่วงเวลาประมาณ 09.00- 20.00 น.** ขอสงวนสิทธิ์ในการปรับเปลี่ยนการเดินทางตามสถานการณ์อย่างเหมาะสม
- **ที่นั่งบนเครื่องบินของกรุ๊ปทัวร์เป็นไปโดยสายการบินเป็นผู้กำหนด** ซึ่งทางบริษัทฯ แจ้งคำขอได้ตามขั้นตอน แต่ไม่สามารถเข้าไปแทรกแซงจัดการแทนได้

▶ **มาตรฐานของโรงแรมในประเทศญี่ปุ่นนั้น จะมีความแตกต่างกันกับมาตรฐานระดับสากล**

🛏️ 🛏️ 🛏️ ห้อง TRIPLE (ห้องสามเตียง) ***บางโรงแรมจะมีห้องพักประเภทสาม เตียงไม่เพียงพอ รวมถึงบางโรงแรมอาจไม่มีบริการห้องประเภทนี้ ท่านจะได้พักเป็น ห้อง TWN (หรือ DBL) + เสริมเตียงหรือฟูกเสริม สำหรับ 1 ท่าน

****หากลูกค้าไม่สะดวกพักเป็นเตียงเสริมหรือฟูกเสริม ท่านสามารถติดต่อแจ้งเปลี่ยนเป็นพักเดี่ยวได้ (โดยมีค่าใช้จ่ายพักเดี่ยวเพิ่มเติม)**

🛏️ ห้อง DOUBLE (ห้องนอนคู่) **บางโรงแรมมีขนาดเตียงเล็กเท่าห้อง SINGLE ขนาดเตียงประมาณ 130-140 ซม. และบางโรงแรมจะมีห้องประเภทนี้ไม่เพียงพอ ทางบริษัทจะจัดเป็นห้อง (TWIN) ให้ลูกค้าโดยอัตโนมัติ

▶ บริษัทฯ ขอสงวนสิทธิ์เก็บค่าภาษีสนามบินทุกแห่งและภาษีตัวทุกชนิดเพิ่ม หากสายการบินปรับขึ้นก่อนวันเดินทาง

▶ หากท่านไม่เดินทางกลับพร้อมคณะทัวร์ ตัวเครื่องบินซากกลับซึ่งยังไม่ได้ใช้ ไม่สามารถนำมาขอคืนเงินได้

▶ ในระหว่างการท่องเที่ยวนี้ หากท่านไม่ใช้บริการใดๆ ไม่ว่าทั้งหมดหรือบางส่วน ถือว่าท่านสละสิทธิ์ ไม่สามารถเรียกร้องขอคืนค่าบริการได้

เงื่อนไขการยกเลิก



1. **กรณีที่เป็นราคาโปรโมชั่น** และ ชื่อขาดแบบมีเงื่อนไขกับทางสายการบินและทางผู้จัดปลายทาง จึงไม่มีการคืนเงินมัดจำ หรือค่าบริการทั้งหมดไม่ว่ากรณีใดๆทั้งสิ้น
2. **ยกเลิกการเดินทางในวันเดินทาง** ถูกปฏิเสธการเข้า ออกเมืองทั้งจากประเทศไทย และประเทศปลายทาง ไม่มีการคืนเงินทั้งหมดไม่ว่ากรณีใดๆทั้งสิ้น
3. **กรณีมีเหตุยกเลิกทัวร์** โดยไม่ใช่ความผิดของบริษัททัวร์ คืนเงินค่าทัวร์โดยหักค่าใช้จ่ายที่เกิดขึ้นจริง *ค่าใช้จ่ายที่เกิดขึ้นจริง เช่น ค่ามัดจำตัวเครื่องบิน โรงแรม ค่าวีซ่า และค่าใช้จ่ายจำเป็นอื่นๆ
4. **กรณีที่กองตรวจคนเข้าเมืองทั้งกรุงเทพฯ และในต่างประเทศ ปฏิเสธ** ให้เดินทางออก หรือ เข้าประเทศ ที่ระบุ ไว้ในรายการเดินทาง บริษัทฯ ขอสงวนสิทธิ์ที่จะไม่คืนค่าทัวร์ไม่ว่ากรณีใดๆ ทั้งสิ้น

**กรณีนักท่องเที่ยวหรือตัวแทนจำหน่าย ต้องการขอรับเงินค่าบริการคืน นักท่องเที่ยวหรือตัวแทนจำหน่าย (ผู้ที่มีชื่อในเอกสารการจอง) จะต้องแฟกซ์ อีเมลล์ หรือ มาเซ็นเอกสารการขอรับเงินคืนที่บริษัท อย่างเป็นทางการหนึ่ง เพื่อทำเรื่องขอรับเงินค่าบริการคืน โดยแนบหนังสือมอบอำนาจพร้อมหลักฐานประกอบการมอบอำนาจ หลักฐานการชำระค่าบริการต่างๆ และหน้าสมุดบัญชีธนาคารที่ต้องการให้นำเงินเข้าให้ครบถ้วน โดยมีเงื่อนไขการคืนเงินค่าบริการ ตาม “ประกาศคณะกรรมการธุรกิจนำเที่ยวและมัคคุเทศก์ เรื่อง หลักเกณฑ์เกี่ยวกับการกำหนดอัตราการจ่ายเงินค่าบริการคืนให้แก่นักท่องเที่ยว พ.ศ. 2563” ดังนี้

วันที่ยกเลิกเดินทาง	เก็บเงินยกเลิกเดินทาง
ไม่น้อยกว่า 30 วันก่อนการเดินทาง (ไม่นับวันเดินทาง)	คืนเงินค่าทัวร์เต็มจำนวน ยกเว้น กรณีที่เดินทางช่วงวันหยุดหรือเทศกาล และมีค่าใช้จ่ายที่เกิดขึ้นจริงเพื่อการเตรียมการนำเที่ยวทั้งหมด เช่น ค่ามัดจำตัวเครื่องบิน โรงแรม ค่าวีซ่า และค่าใช้จ่ายจำเป็นอื่นๆ เป็นต้น
ไม่น้อยกว่า 15-29 วันก่อนเดินทาง (ไม่นับวันเดินทาง)	คืนเงินร้อยละ 50 ของค่าทัวร์ทั้งหมด ยกเว้น ค่าใช้จ่ายที่เกิดขึ้นจริงเพื่อการเตรียมการนำเที่ยว ทั้งหมด เช่น ค่ามัดจำตัวเครื่องบิน โรงแรม ค่าวีซ่า และค่าใช้จ่ายจำเป็นอื่นๆ เป็นต้น
น้อยกว่า 15 วันก่อนการเดินทาง	ทางบริษัทฯ ขอสงวนสิทธิ์ ไม่คืนเงินค่าทัวร์ทั้งหมด

** การจ่ายเงินคืนแก่นักท่องเที่ยวตามข้อกำหนดด้านบน ซึ่งมีการหักเงินในบางส่วนนั้น เนื่องจากทางบริษัทมีค่าใช้จ่ายที่ได้จ่ายจริงเพื่อการเตรียมการจัดนำเที่ยวไปแล้ว เช่น การมัดจำที่นั่งบัตรโดยสารเครื่องบินการจองที่พัก และ ค่าใช้จ่ายที่จำเป็นอื่นๆ เป็นต้น **