



PINCHAN TRAVEL CO.,LTD.
บริษัท ปันจันท์ ทราเวล จำกัด

f pinchantravel

LINE pinchantravel

☎ 096 642 5149

3/1 ซอยรามคำแหง 164 แยก 16 แขวงมีนบุรี เขตมีนบุรี กรุงเทพมหานคร 10510 ใบอนุญาตเลขที่ : 11/11179



บินตรงจากเซี่ยงไฮ้ งานเจียเจีย ผึ้ง

เที่ยวใจทั้งสาขอกุหลาบ สาขามิ่งโบราณ และสาข่าฮ้อป



เดินทาง

25 - 30 ก.ค. 69 28,900	10 - 15 ก.ย. 69 29,900
08 - 13 ส.ค. 69 29,900	12 - 17 ก.ย. 69 29,900
29 ส.ค. - 03 ก.ย. 69 29,900	17 - 22 ก.ย. 69 29,900
05 - 10 ก.ย. 69 29,900	

ไฮไลท์

เมืองโบราณเฟิ่งหวง - เมืองโบราณฝูหลง
หงหย่าตัง - ประตูลั่วตี้ - รถไฟทะลุติ๊ก



เมืองโบราณฝูหลง



เขาประตูลั่วตี้



รถไฟทะลุติ๊ก

ราคาเริ่มต้น
28,900

2UCSX-FD003

6วัน 5คืน

AirAsia

โรงแรม 4 ดาว

รถไฟความเร็วสูง

บินตรงฉางซา จางเจียเจีย ฉงชิ่ง

เที่ยวหัวใจทั้งสายอุทยาน สายเมืองโบราณ และสายช้อปปิ้ง



เส้นทาง

- 25 - 30 ก.ค. 69 28,900
- 08 - 13 ส.ค. 69 29,900
- 29 ส.ค. - 03 ก.ย. 69 29,900
- 05 - 10 ก.ย. 69 29,900
- 10 - 15 ก.ย. 69 29,900
- 12 - 17 ก.ย. 69 29,900
- 17 - 22 ก.ย. 69 29,900

ไฮไลท์

เมืองโบราณฟิ่งหวง - เมืองโบราณฟูหลง
หงหยาดัง - ประตูลั่วจื่อ - รถไฟทะลุคัง



เมืองโบราณฟูหลง



เขาประตูลั่วจื่อ



รถไฟทะลุคัง

ราคาเริ่มต้น
28,900

2UCSX-FD003

6วัน 5คืน

AirAsia

โรงแรม 4 ดาว

รถไฟความเร็วสูง

2UCSX-FD003 บินตรงฉางซา จางเจียเจีย ฉงชิ่ง เที่ยวหัวใจทั้งสายอุทยาน สายเมืองโบราณ และสายช้อปปิ้ง โดย ไทย แอร์เอเชีย (FD)

บินตรงฉางซา จางเจี๋ยเจี๋ย ฉงชิ่ง เที่ยวจุดทั้งสายอุทยาน สายเมืองโบราณ และสายช้อปปิ้ง 6 วัน 5 คืน โดย ไทย แอร์เอเชีย (FD)

วัน	โปรแกรมท่องเที่ยว	เช้า	เที่ยง	ค่ำ	ที่พัก
1	กรุงเทพฯ (ดอนเมือง) – ฉางซา (ท่าอากาศยานนานาชาติฉางซา หวงฮั่ว) (FD480 : 07:50 - 12:10) - ตงเฟิงลู่เหวินชวงหยวน - ร้านขนมยักษ์ - เมืองฉางเต๋อ	✈️	✔️	✔️	CHANGDE YUNXI HOTEL หรือ ระดับเทียบเท่า 4*
2	วัดโบราณเซียนหมิง - เมืองโบราณเฟิงหวง - สะพานสายรุ้ง - ชมวิวยามค่ำคืนเมืองโบราณเฟิงหวง	✔️	✔️	❌	PHOENIX INTERNATIONAL HOTEL หรือ ระดับเทียบเท่า 4*
3	เมืองโบราณเฉียนโจว – เมืองโบราณฝูหรง – น้ำตกเมืองฝูหรง – ชมบรรยากาศยามค่ำคืนเมืองโบราณ - เมืองจางเจี๋ยเจี๋ย	✔️	✔️	✔️	BEST WESTERN GRAND HOTEL ZHANGJIAJIE หรือ ระดับเทียบเท่า 4*
4	เขาเทียนเหมินซาน (รวมกระเช้าขึ้น-ลง)- ระเบียงแก้ว – บันไดเลื่อน 999 ชั้น – ถ้ำประตูสวรรค์ – นั่งรถไฟความเร็วสูงสู่เมืองฉงชิ่ง – ถนนคนเดินเจี๋ยฟางเป่ย์	✔️	✔️	❌	HOLIDAY INN EXPRESS HOTEL CHONGQING หรือ ระดับเทียบเท่า 4*
5	ชมรถไฟทะเลตุ๊ก – หมู่บ้านประชาธิปไตยเขตจิวหลงพอ – ถนนคนเดินเอ้อหลิ่ง – หงหยาดัง OPTION : ล่องเรือแม่น้ำเหลียงเจียงชมวิวกำคืนฉงชิ่ง 380 RMB/ท่าน	✔️	✔️	✔️	HOLIDAY INN EXPRESS HOTEL CHONGQING หรือ ระดับเทียบเท่า 4*
6	ตอรอกบันได 18 ชั้น - เทรตเตอร์เบียร์ – ช้อปปิ้ง Outlet – สนามบินฉงชิ่ง (สนามบินฉงชิ่งเจียงเป่ย์) - กรุงเทพฯ (ดอนเมือง) (FD553 : 18:55 - 21:00)	✔️	✔️	✈️	

อัตราค่าบริการและเงินไชรายการท่องเที่ยว

วันเดินทาง	ผู้ใหญ่ พัก 2-3 ท่าน ท่านละ	ราคาทัวร์ (ไม่รวมตัวเครื่องบิน)	พักเดี่ยว เพิ่มท่านละ
25 – 30 ก.ค. 69	28,900.-	23,900.-	5,000.-
08 - 13 ส.ค. 69	29,900.-	24,900.-	5,000.-
29 ส.ค. – 03 ก.ย. 69	29,900.-	24,900.-	5,000.-
05 – 10 ก.ย. 69	29,900.-	24,900.-	5,000.-
10 – 15 ก.ย. 69	29,900.-	24,900.-	5,000.-
12 – 17 ก.ย. 69	29,900.-	24,900.-	5,000.-
17 – 22 ก.ย. 69	29,900.-	24,900.-	5,000.-
<p>ราคาทัวร์ข้างต้นยังไม่รวมค่าทิปมัคคุเทศก์ท้องถิ่นและคนขับรถ 2,000 บาท/ท่าน/ทริป</p> <p>*ราคานี้เป็นราคาพิเศษไม่มีราคาเด็ก*</p> <p>** INFANT (ทารก) เด็กอายุต่ำกว่า 2 ปี ราคา 10,500 บาท **</p> <p>** หากมีการจองตัวภายในประเทศ กรุณาเช็คไฟล์ทคอนเฟิร์มกับเจ้าหน้าที่ก่อนทุกครั้ง**</p>			

วันแรก กรุงเทพฯ (ดอนเมือง) – ฉางซา (ท่าอากาศยานนานาชาติฉางซา หวงฮั่ว) (FD480 : 07:50 - 12:10) - ตงเฟิงลู่เหวินชวงหยวน - ร้านขนมยักษ์ - เมืองฉางเต๋อ

04.30 น. พร้อมกันที่ ท่าอากาศยานดอนเมือง อาคารผู้โดยสารระหว่างประเทศ ชั้น 3 ประตู 1-2 เคาน์เตอร์ **สายการบินไทย แอร์เอเชีย (FD) ให้นำน้ำหนักกระเป๋า 20 กิโลกรัม/ท่านละ 1 ใบ** โดยมีเจ้าหน้าที่คอยให้การต้อนรับและอำนวยความสะดวกตรวจเช็คสัมภาระและเอกสารการเดินทางให้กับทุกท่าน

07.50 น. ออกเดินทางสู่ **ฉางซา** โดย สายการบิน **ไทย แอร์เอเชีย** เที่ยวบินที่ **FD480**
ไม่มีอาหารบนเครื่อง // น้ำหนักสัมภาระ 20 กก.

12.10 น. เดินทางถึง ท่าอากาศยานนานาชาติสนามบินฉางซา หวงฮั่ว จากนั้นนำท่านผ่านขั้นตอนตรวจคนเข้าเมือง หลังจากนั้นนำท่านรับกระเป๋าสัมภาระ

กลางวัน **รับประทานอาหารกลางวัน ณ ภัตตาคาร (มื้อที่ 1)**

บ่าย

จากนั้นเดินทางสู่ **ตงเฟิงลู่เหวินชวงหยวน** คือหนึ่งในจุดถ่ายรูปและ City Walk สุดฮิตแห่งใหม่ของเมืองฉางซา โดยที่นี่เคยเป็นพื้นที่เก่าของ “สถานีรถไฟฉางซาเหนือ” ซึ่งมีประวัติยาวนานกว่าร้อยปีก่อนถูกรีโนเวทให้กลายเป็นสวนวัฒนธรรมสร้างสรรค์สุดชิคในปัจจุบันเสน่ห์ของที่นี่อยู่ที่การเก็บรักษากลิ่นอาย “ยุคอุตสาหกรรมเก่า” เอาไว้ได้อย่างสมบูรณ์ ทั้งรางรถไฟเก่า สัญญาณไฟ อาคารโรงงาน และกำแพงสไตล์วินเทจที่เต็มไปด้วยร่องรอยแห่งกาลเวลา ผสมผสานกับคาเฟ่ ร้านงานคราฟต์ ร้านของวินเทจ และมุมศิลปะร่วมสมัย จนกลายเป็นแลนด์มาร์กสายถ่ายรูปยอดนิยมของคนรุ่นใหม่



จากนั้นนำท่านช้อปปิ้งสนุกสุดมันส์ไปกับ **ร้านขนมไซส์ยักษ์** ณ ร้านขนมยักษ์ ที่รวบรวมเอาขนมและของทานเล่นไซส์บิกเบิ้ม ที่แค่ได้แฉะถ่ายรูปก็เก๋ไม่แพ้ใคร



2UCSX-FD003 บินตรงฉางซา จากเจียเจี้ย ฉงชิ่ง เทียวจุใจทั้งสายอุทยาน สายเมืองโบราณ และสายช้อปปิ้ง โดย ไทย แอร์เอเชีย (FD)

นำท่านเดินทางสู่ **เมืองฉางเต๋อ** (ระยะทาง 189 กม. ใช้เวลาเดินทาง 2.5 ชั่วโมง) ฉางเต๋อ เมืองแห่งอุตสาหกรรมของมณฑลหูหนาน ทั้งยังเป็นเขตเศรษฐกิจสำคัญนับตั้งแต่การควบรวมเป็นหนึ่งเดียวกับจีน ตั้งแต่สมัยยุคราชวงศ์ฉินและฮั่น นับเป็นเวลากว่าสองพันปี

ค่ำ **รับประทานอาหารค่ำ ณ ภัตตาคาร (มื้อที่ 2)**

สมควรแก่เวลานำท่านเดินทางเข้าที่พัก

ที่พัก **CHANGDE YUNXI HOTEL หรือระดับเทียบเท่า 4***

วันที่สอง **วัดโบราณเซียนหมิง - เมืองโบราณเฟิงหวง - สะพานสายรุ้ง - ชมวิวยามค่ำคืนเมืองโบราณเฟิงหวง**

เช้า **รับประทานอาหารเช้า ณ ห้องอาหารของโรงแรม (มื้อที่ 3)**

นำท่านชม **วัดเซียนหมิง** วัดลัทธิเซ็น อายุกว่า 800 ปี สร้างขึ้นในสมัยราชวงศ์ถัง ตัววัดปัจจุบันถูกซ่อมแซมจากสงครามต่อต้านญี่ปุ่น ที่อิงสถาปัตยกรรมแบบสมัยราชวงศ์ซ่งขึ้นมาใหม่ ภายในวัดโอโถงแต่อุดมไปด้วยบรรยากาศความเงียบสงบอันเป็นหัวใจสำคัญของพุทธศาสนา ลัทธิเซ็นอันเยือกเย็น นำท่านสักการะองค์พระสัมมาสัมพุทธเจ้า เพื่อขอพรอันเป็นสิริมงคล



กลางวัน **รับประทานอาหารกลางวัน ณ ภัตตาคาร (มื้อที่ 4)**

บ่าย นำท่านเดินทางสู่ **เมืองเฟิงหวง** (ระยะทาง 282 กม. ใช้เวลาเดินทางประมาณ 4 ชั่วโมง) หนึ่งในเมืองโบราณที่สวยงามที่สุดในจีน ชื่อ "เฟิงหวง" แปลว่า "นกฟีนิกซ์" นกในตำนานที่สัญลักษณ์ของการเกิดใหม่ ความงาม และความเป็นอมตะ ตามตำนาน เมื่อนานมาแล้ว มีนกฟีนิกซ์สองตัวบินผ่านมาและหลงรักความงามของที่นี่ จึงตัดสินใจอยู่ที่นี้ตลอดไป จากนั้นเมืองนี้จึงถูกตั้งชื่อตามนกศักดิ์สิทธิ์นี้ เฟิงหวงมีประวัติศาสตร์ยาวนานกว่า 300 ปี ถูกสร้างขึ้นในสมัยราชวงศ์ชิง (ค.ศ. 1704) เป็นเมืองชายแดนที่ปกป้องดินแดนจีนจากชนเผ่าเหมียวและชนเผ่าถู่เจีย เมืองนี้เคยเป็นศูนย์กลางทางการค้าและวัฒนธรรมของภูมิภาคหูหนาน ทันทีที่เดินเข้าไปในเมืองเฟิงหวง ท่านจะรู้สึกเหมือนกำลังเดินเข้าไปในภาพวาดจีนโบราณ บ้านเรือนไม้โบราณที่ตั้งเรียงรายสองฝั่ง ยกพื้นสูงที่ยื่นออกไปเหนือแม่น้ำ บ้านเหล่านี้ถูกสร้างด้วยไม้และยกพื้นสูงด้วยเสาไม้ เพื่อป้องกันน้ำท่วมในฤดูฝน เมื่อค่ำคืนมาถึง เฟิงหวงจะเปลี่ยนโฉมเป็นเมืองแห่งแสงไฟ โคมไฟสีแดง จะสว่างขึ้นทีละดวง บ้านเรือนไม้โบราณจะเปล่งแสงอบอุ่น และแม่น้ำจะ

สะท้อนแสงไฟเป็นประกายระยิบระยับ ท่านจะได้ลิ้มรส อาหารพื้นเมือง ของชาวเผ่าเหมียว เช่น เนื้อรมควัน ปลาเผา และ ข้าวเหนียวห่อใบไผ่ อาหารเหล่านี้มีรสชาติที่เผ็ดและเข้มข้น สะท้อนถึงวิถีชีวิตของผู้คนที่นี่

หมายเหตุ เนื่องจากเขตเมืองเก่าไม่อนุญาตให้รถบัสใหญ่เข้าจอดภายในเมือง การเดินทางเข้าและออกเขตเมืองโบราณจะใช้รถประจำทางภายในเมือง โดยรถบัสจะจอดรออยู่บริเวณจุดบริการนักท่องเที่ยว



นำท่านชม **สะพานสายรุ้ง** สะพานหงเจียวถูกสร้างขึ้นในสมัยราชวงศ์หมิง (ค.ศ. 1368-1644) และได้รับการบูรณะหลายครั้งในสมัยราชวงศ์ชิง สะพานนี้มีมีความยาว 135 เมตร กว้าง 14 เมตร และสูง 20 เมตรเหนือผิวน้ำ ชื่อ "หงเจียว" แปลว่า "สะพานสายรุ้ง" ซึ่งมาจากรูปทรงของสะพานที่โค้งงอเหมือนสายรุ้ง และเมื่อแสงแดดส่องผ่านลวดช่องน้ำจากแม่น้ำ คุณจะเห็นสายรุ้งที่โค้งข้ามสะพาน มีเอกลักษณ์เฉพาะคือหลังคาไม้ที่ปกคลุม ทำให้สะพานนี้เป็นทั้งสะพานและอาคาร สถาปัตยกรรมนี้เรียกว่า "เหลียงเจียวหรือ "สะพานระเบียง" ที่พบได้ในภูมิภาคตะวันตกเฉียงใต้ของจีน ภายในสะพาน มี ร้านค้าเล็กๆ ตั้งอยู่สองข้างสะพาน ขายของฝาก งานฝีมือ เครื่องประดับ และอาหารพื้นเมือง ท่านสามารถเดินช้อปปิ้งไปตามสะพาน แวะดูของในร้าน และคุยกับชาวบ้านที่ขายของ จากสะพานหงเจียว คุณจะมองเห็น วิวเมืองโบราณทั้งหมด มองเห็นบ้านเรือนไม้โบราณที่เรียงรายสองฝั่งแม่น้ำ



คำ

อิสระรับประทานอาหารค่ำ ตามอรรถาศัย

สมควรแก่เวลานำท่านเดินทางสู่ที่พัก

ที่พัก

PHOENIX INTERNATIONAL HOTEL หรือระดับเทียบเท่า 4*

วันที่สาม

เมืองโบราณเฉียนโจว – เมืองโบราณฝูหรง – น้ำตกเมืองฝูหรง – ชมบรรยากาศยามค่ำคืนเมืองโบราณ - เมืองจางเจียเจีย

เช้า

รับประทานอาหารเช้า ณ ห้องอาหารของโรงแรม **(มื้อที่ 5)**

จากนั้นนำท่านสู่ **เมืองโบราณเฉียนโจว** ตั้งอยู่ในที่ราบลุ่มซึ่งล้อมรอบด้วยภูเขาทั้งสี่ด้าน ตรงกลางเป็นแอ่งกระทะ มีแม่น้ำเทียนชิ่งเหอและแม่น้ำว่านหรงเจียงไหลผ่านล้อมรอบ ลักษณะภูมิประเทศสามทิศทอดตัวคล้ายกับ "เฉียนกั๋ว" (หนึ่งในแปดกั๋วของคัมภีร์อี้จิง สื่อถึงทิศทางพลังงาน) ดินแดนระหว่างแม่น้ำสองสายเรียกว่า "โจว" จึงได้ชื่อว่า "เฉียนโจว" เฉียนโจวมีประวัติศาสตร์ยาวนานกว่า 4,200 ปี เมืองโบราณเริ่มก่อสร้างในสมัยจักรพรรดิหงอู่แห่งราชวงศ์หมิง และรุ่งเรืองถึงขีดสุดในสมัยจักรพรรดิเจียชิ่งแห่งราชวงศ์ชิง ในประวัติศาสตร์ ที่นี่เป็นจุดยุทธศาสตร์ทางทหารที่สำคัญในสมัยหมิงและชิง เป็นเมืองแปดชื่อดังเคียงคู่กับเมืองเฟิงหวง หรือที่เรียกว่าเมืองหลงเฟิง (เมืองมังกร-หงส์) เป็นฐานทัพหลักของกั๋วแห่งจินตอนใต้ และเป็นศูนย์กลางทางการเมือง เศรษฐกิจ การทหาร และวัฒนธรรมของเขตชนเผ่าแม้จะได้รับขนานนามว่าเป็น "เมืองแห่งแรกของแดนแมนจูพันลี้"



กลางวัน

รับประทานอาหารกลางวัน ณ ภัตตาคาร **(มื้อที่ 6)**



บาย นำท่านเดินทางสู่ **เมืองโบราณผู่หรงเจิ้น** (ระยะทาง 68 กม. ใช้เวลาเดินทางประมาณ 2 ชั่วโมง) เป็นต้นกำเนิดอันรุ่งเรืองของราชวงศ์ฉู่เจี๋ยและบ้านเกิดของ “กู่เฮาและน้ำตกแห่งชาวฉู่เจี๋ย” ที่ลือเลื่องไปทั่วโลก ความพิเศษของผู่หรงเจิ้นคือความงามที่หาได้ยาก นอกจากนี้ในอดีตยังเป็นเมืองท่าค้าขายที่สำคัญในสมัยโบราณที่รับสินค้าจากทุกสารทิศ เป็นที่ตั้งของ “ถนนหินห้าสี” ซึ่งเป็นที่ถ่ายทำภาพยนตร์ดังของจีน “芙蓉镇” (ผู่หรงเจิ้น) ซึ่งเป็นภาพยนตร์ที่ทำให้เมืองนี้ดังไปทั่วทั้งจีน! ทั้งยังมีสถาปัตยกรรมเก่าแก่ที่งดงามที่สะท้อนประวัติศาสตร์อันยาวนาน และสัมผัสวิถีชีวิตของชาวบ้านด้วยการเดินตลาดพื้นเมืองอันคึกคัก ตัดไม้กับเสน่ห์ของเมืองโบราณที่เต็มไปด้วยเรื่องเล่าและธรรมชาติที่งดงาม จากนั้นนำท่านชม **น้ำตกผู่หรง** ซึ่งเป็นเอกลักษณ์ของเมืองผู่หรง เป็นน้ำตกที่อยู่ใจกลางเมือง น้ำตกสูง 60 เมตร กว้าง 40 เมตร ไหลลงมาจากหน้าผาสูงราวกับหลุดออกจากสวรรค์ ทั้งยังส่งเสียงดังสะท้านไกลนับสิบลี้



คำ รับประทานอาหารค่ำ ณ ภัตตาคาร (**มื้อที่ 7**)

สมควรแก่เวลานำท่านเดินทางสู่เมืองจางเจี๋ยเจี๋ย

ที่พัก

BEST WESTERN GRAND HOTEL ZHANGJIAJIE หรือระดับเทียบเท่า 4*

วันที่สี่

เขาเทียนเหมินซาน (รวมกระเช้าขึ้น-ลง)- ระเบียงแก้ว – บันไดเลื่อน 999 ขั้น – ถ้ำประตูสวรรค์ – นั่งรถไฟความเร็วสูงสู่เมืองฉงชิ่ง – ถนนคนเดินเจี๋ยฟางเป่ย์

เช้า

รับประทานอาหารเช้า ณ ห้องอาหารของโรงแรม **(มื้อที่ 8)**

นำเดินทางสู่ **เขาประตูสวรรค์เทียนเหมินซาน** คือภูเขาที่สูง 1,518.6 เมตร มีถ้ำธรรมชาติขนาดมหึมาที่เรียกว่า "ถ้ำประตูสวรรค์" สูง 131.5 เมตร กว้าง 57 เมตร ถือเป็นถ้ำที่สูงที่สุดในโลก ถูกค้นพบเมื่อกว่า 1,700 ปีก่อน และได้รับการขนานนามว่า "ภูเขาศักดิ์สิทธิ์แห่งแรกของมณฑลหูหนาน" การเดินทางของท่านจะเริ่มต้นด้วย **กระเช้าเทียนเหมินซาน** กระเช้าข้ามภูเขาที่ยาวที่สุดในโลก ด้วยความยาว 7,455 เมตร และใช้เวลาประมาณ 30 นาทีในการเดินทาง เมื่อกระเช้าค่อยๆ ยกตัวคุณขึ้นสู่ท้องฟ้า คุณจะรู้สึกเหมือนกำลังลอยขึ้นสู่สวรรค์จริงๆ ภูเขาที่ห่มคลุมด้วยหมอกเริ่มเผยโฉมทีละน้อย ต้นไม้สีเขียวขจีที่ปกคลุมหน้าผา บ้านเรือนเล็กๆ ที่อยู่เบื้องล่าง และเสียงลมที่พัดผ่านช่องเขา ทั้งหมดนี้ทำให้คุณรู้สึกเหมือนได้ก้าวเข้าสู่ภาพวาดจินโบริมาณที่มีชีวิต

*****หมายเหตุ**

กรณีที่กระเช้าหรือรถอุทยานหรือบันไดเลื่อนปิดปรับปรุงเนื่องจากซ่อมบำรุงหรือจากสภาพอากาศ ทั้งนี้เพื่อความปลอดภัยของลูกค้า ทางบริษัทฯ จะจัดโปรแกรมอื่นมาทดแทนให้หรือเปลี่ยนแปลงตามความเหมาะสมอย่างใดอย่างหนึ่ง และในส่วนของรถของอุทยานขึ้นไปบนถ้ำประตูสวรรค์ หากรถของอุทยานไม่สามารถขึ้นไปถ้ำประตูสวรรค์ได้ ทางบริษัทฯ ขอสงวนสิทธิ์ไม่คืนเงินใดๆทั้งสิ้น โดยยึดตามประกาศจากทางอุทยานเป็นสำคัญโดยที่ไม่แจ้งให้ทราบล่วงหน้า



เมื่อถึงยอดเขา ท่านจะได้เดินบน **ระเบียงแก้ว** ที่ยื่นออกไปจากหน้าผาสูงชัน ระเบียงนี้ยาว 60 เมตร กว้าง 1.6 เมตร และยื่นออกไปจากหน้าผาที่สูง 1,430 เมตร เหนือระดับน้ำทะเล เมื่อก้าวเท้าลงบนพื้นแก้วใส ใต้เท้าคือหุบเหวลึกที่ปกคลุมด้วยเมฆหมอก หัวใจของคุณจะเต้นแรง ขาของคุณอาจจะสั่น แต่

ความงามที่กว้างไกลจะทำให้คุณลืมความกลัว ท่ามกลางภูเขาที่เรียงรายเหมือนคลื่นในทะเล เห็นหมอกที่ลอยไปมาเหมือนมังกรบนฟ้า และรู้สึกว่าคุณเองเล็กน้อยเมื่อเทียบกับความยิ่งใหญ่ของธรรมชาติ จากนั้นนำท่านเดินลง **บันไดเลื่อน 999 ขั้น** บันไดนี้ทอดยาวไปตามหน้าผาของเขาเทียนเหมินซาน จากยอดเขาสูง 1,300 เมตร ลงสู่ถ้ำประตูสวรรค์ที่อยู่ด้านล่าง ระยะทางรวมประมาณ 1 กิโลเมตร และใช้เวลาประมาณ 30-45 นาที ในการเดินลง ภา ตัวเลข 999 ในวัฒนธรรมจีนหมายถึง "นิรันดร" และ "ความสมบูรณ์แบบ" ทุกอย่างก้าวจะพาคุณเข้าใกล้ **ถ้ำประตูสวรรค์** เมื่อท่านยืนอยู่หน้าช่องเปิดขนาดมหึมาที่ถูกสร้างขึ้นโดยธรรมชาติเมื่อหลายล้านปีก่อน เป็นเสมือนประตูที่เชื่อมโลกมนุษย์กับสวรรค์ ตามตำนาน ในปี 263 ค.ศ. หน้าผาด้านหนึ่งของภูเขาได้พังทลายลงมา สร้างช่องเปิดขนาดมหึมานี้ขึ้นมา ชาวบ้านเชื่อว่านี่คือการเปิดประตูสวรรค์ของเทพเจ้า ลมที่พัดผ่านช่องถ้ำเย็นสบาย เหมือนลมหายใจของภูเขา และเมื่อคุณมองผ่านช่องนั้นออกไป คุณจะเห็นท้องฟ้าสีคราม เมฆลอย และความหวังที่ไม่มีที่สิ้นสุด



กลางวัน รับประทานอาหารกลางวัน ณ ภัตตาคาร **(มื้อที่ 9)**



นำท่านออกเดินทางสู่ **สถานีรถไฟความเร็วสูงเมืองจางเจี๋ยเจี๋ย** เพื่อออกเดินทางสู่ **เมืองฉงชิ่ง** โดยรถไฟความเร็วสูง (ระยะทาง 580 กม. ใช้เวลาเดินทางประมาณ 3 ชั่วโมง)

การจัดการสัมภาระ: เพื่อความสะดวกและคล่องตัวในการเดินทางผ่านสถานีที่มีผู้คนพลุกพล่าน **ผู้โดยสารแต่ละท่านจะต้องดูแลและยกสัมภาระของตนเอง** จึงแนะนำให้เตรียมกระเป๋าเดินทางขนาด

พอเหมาะและไม่หนักจนเกินไป กรุณาหลีกเลี่ยงการพกพาสิ่งของมีคม กรรไกรตัดเล็บ มีดโกน กระบอง

อัดแก๊ส ไฟแช็ค เจ้าหน้าที่สถานีมีการตรวจตราอย่างเคร่งครัดละอาจถูกยึดโดยไม่มีข้อแม้

สิ่งอำนวยความสะดวกในสถานี: สถานีรถไฟในจีนมีขนาดใหญ่มาก ในบางครั้งบันไดเลื่อนหรือลิฟต์อาจปิดบริการชั่วคราวเพื่อบริหารจัดการความหนาแน่นของผู้คน ขอให้ท่านเตรียมพร้อมสำหรับความสะดวกในการยกสัมภาระ

ตารางเวลาเดินทาง: เวลาและขบวนรถไฟอาจมีการเปลี่ยนแปลงได้ตามความเหมาะสม ซึ่งทางบริษัทฯ ขอสงวนสิทธิ์ในการปรับเปลี่ยนให้สอดคล้องกับสถานการณ์หน่วยงาน โดยจะคำนึงถึงประโยชน์ของท่านเป็นสิ่งสำคัญ

การเตรียมตัวก่อนขึ้นรถไฟในจีน: ข้อควรระวังเรื่องความปลอดภัย



โปรดตรวจสอบสัมภาระก่อนเข้าสถานี เพื่อความรวดเร็ว

! งดนำวัตถุอันตรายต่อไปนี้ติดตัว

ของมีคม & วัตถุไวไฟ  nss ไรต์คัตเลิฟ  มีดโกน  มีดพับ  ไฟแช็ค  ไม้ขีดไฟ 	สเปรย์อัดแก๊สทุกชนิด  สเปรย์ฉีดผม  สเปรย์ระงับกลิ่นกาย 	ของเหลวมีแอลกอฮอล์ >100ml   > 100 มิลลิลิตร  ปริมาณเกินกำหนด
--	--	---



สถานีรถไฟในจีนเข้มงวด! หากตรวจพบสิ่งของต้องห้าม จะถูกยึดโดยไม่มีข้อยกเว้น และไม่สามารถขอคืนได้ในทุกกรณี

เดินทางถึง **ฉงชิ่ง** มหานครที่ถูกสร้างขึ้นโดยทำลายทุกกฎเกณฑ์ของแรงโน้มถ่วงและภูมิศาสตร์ "เมืองภูเขา" ที่เติบโตและซ้อนทับกันเป็นชั้นๆ ตามหุบเขาและริมน้ำ จนได้รับสมญานามสมัยใหม่ว่าเป็น "มหานคร 3 มิติสุดมหัศจรรย์" เมืองที่ท่านจะรู้สึกเหมือนหลุดเข้าไปในฉากภาพยนตร์ไซไฟ ที่ซึ่งชั้น 1 ของตึกหนึ่งอาจเชื่อมต่อกับชั้น 20 ของตึกข้างๆ, ที่ที่您将ได้เห็นรถไฟฟ้าวิ่งทะลุกลางตึกอพาร์ทเมนต์, และที่ที่ Google Maps อาจต้องยอมแพ้ให้กับความซับซ้อนของถนนหนทางที่สร้างทับกันไปมาถึง 5 ระดับ



นำท่านเที่ยวช้อป **ถนนคนเดินเจียฟางเป่ย์** ถือเป็นหัวใจสำคัญของฉงชิ่งในหลายแง่มุม ถนนคนเดินทอดยาวจากอนุสาวรีย์ปลดปล่อย หอนาฬิกาอันโดดเด่น ครอบคลุมพื้นที่กว่า 36,000 ตารางเมตร ย่านธุรกิจเจียฟางเป่ย์เป็นหนึ่งในย่านธุรกิจที่เจริญรุ่งเรืองที่สุดแห่งหนึ่งในภาคตะวันตกของจีน ถนนคนเดินเจียฟางเป่ย์เป็นที่ตั้งของห้างสรรพสินค้ามากมาย ร้านอาหารและโรงแรมมากมาย และถนนใกล้เคียงยังมีแผงขายอาหารริมทางมากมาย นอกจากนี้ยังเป็นศูนย์กลางความบันเทิงยามค่ำคืนที่คึกคักของเมืองฉงชิ่ง หนึ่งในจุดท่องเที่ยวยอดนิยมของเมืองที่ดึงดูดนักท่องเที่ยวจำนวนมากในยามค่ำคืน ส่วนหนึ่งก็เพื่อชมวิวทิวทัศน์ แต่ก็มีสถานที่มากมายให้ไปเพลิดเพลินกับดนตรีสดและอาหารรสเลิศ

คำ

อิสระอาหารค่ำตามอัธยาศัย

สมควรแก่เวลานำท่านเดินทางสู่ที่พัก

ที่พัก

HOLIDAY INN EXPRESS HOTEL CHONGQING หรือระดับเทียบเท่า 4*

วันที่ห้า

ชมรถไฟทะเลลู่ติ๊ก – หมู่บ้านประชาธิปไตยเขตจิวหลงพอ – ถนนคนเดินเอ๋อหลิง – หงหยาดัง

OPTION : ล่องเรือแม่น้ำเหลียงเจียงชมวิวก่าคืนฉงชิ่ง 380 RMB/ท่าน

เช้า

รับประทานอาหารเช้า ณ ห้องอาหารของโรงแรม **(มื้อที่ 10)**

นำท่านแวะเช็คอิน **สถานีรถไฟฟ้าทะเลลู่ติ๊ก (Liziba Station)** เมื่อจินตนาการกลายเป็นความจริง กับรถไฟขบวนแล้ว ขบวนเล่าที่เดินทางผ่านเข้าออกอาร์ทเมนต์ ภาพจำอันเป็นเอกลักษณ์ที่โด่งดังไปทั่วโลก เป็นบทพิสูจน์ความมหัศจรรย์ทางวิศวกรรมของเมืองนี้ ทำไมต้องมา? เพราะนี่คือประสบการณ์ "Only in Chongqing" ที่จะทำให้คุณทิ้งไปกับความสามารถของมนุษย์ในการสร้างเมืองซ้อนเมือง



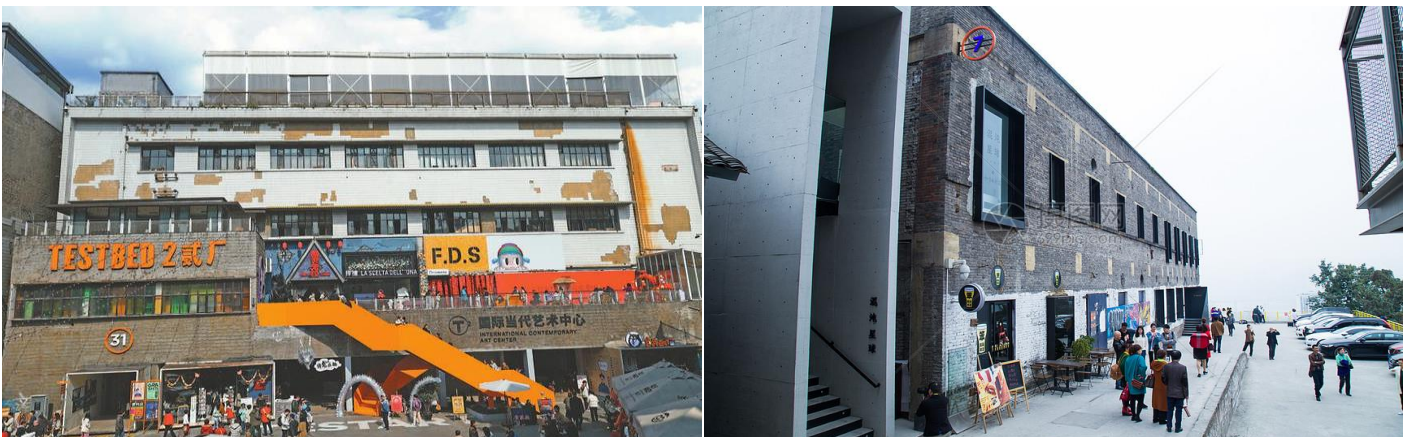
นำท่านเดินทางสู่ **“หมู่บ้านประชาธิปไตย” ในเขตจิวหลงพอ** หนึ่งในชุมชนเก่าแก่ที่กำลังกลายเป็นแลนด์มาร์กท่องเที่ยวแนววินเทจและวัฒนธรรมร่วมสมัยของเมืองฉงชิ่ง เดิมที “ประชาธิปไตยหมู่บ้าน” ถูกสร้างขึ้นในช่วงทศวรรษ 1950 เพื่อเป็นที่พักอาศัยของพนักงานโรงงานรัฐในยุคอุตสาหกรรมรุ่งเรือง อาคารที่พักแบบเก่า ตรอกซอกซอยแคบ ๆ และวิถีชีวิต

เรียบง่ายของผู้คน ล้วนสะท้อนภาพสังคมจีนในยุคบุกเบิกอุตสาหกรรมได้อย่างชัดเจน แต่แทนที่ชุมชนแห่งนี้จะถูกทุบทิ้งเพื่อสร้างเมืองใหม่ ฉงชิ่งกลับเลือก “พื้นที่ชีวิต” ให้กับพื้นที่เก่า ผ่านแนวคิดการพัฒนาเมืองแบบอนุรักษ์วัฒนธรรมดั้งเดิม หรือที่จีนเรียกว่า “ชุมชนเก่า วิถีชีวิตใหม่” ปัจจุบัน หมู่บ้านประชาธิปไตยจึงกลายเป็นพื้นที่ที่ผสมผสานระหว่างอดีตและปัจจุบันได้อย่างลงตัว อาคารเก่าได้รับการรีโนเวต ให้กลายเป็นคาเฟ่ ร้านอาหาร ร้านงานศิลป์ และพื้นที่สร้างสรรค์สำหรับคนรุ่นใหม่ ขณะที่ชาวบ้านดั้งเดิมยังคงใช้ชีวิตอยู่ร่วมกับนักท่องเที่ยวอย่างเป็นธรรมชาติ ทำให้ที่นี่มีเสน่ห์แตกต่างจากย่านท่องเที่ยวทั่วไป



กลางวัน รับประทานอาหารกลางวัน ณ ภัตตาคาร (มือที่ 11)

นำท่านเดินทางสู่ **ถนนคนเดินเอ๋อหลิง** จากโรงงานพิมพ์ธนบัตร สู่แลนด์มาร์กศิลปะสุดฮิปแห่งฉงชิ่ง ท่ามกลางภูเขา ถนนลาดชัน และตึกสูงอันเป็นเอกลักษณ์ของมหานครฉงชิ่ง มีสถานที่แห่งหนึ่งที่สะท้อนเสน่ห์ของ “เมืองเก่าและเมืองใหม่” ได้อย่างสมบูรณ์แบบ นั่นคือ “TESTBED2” แลนด์มาร์กสายอาร์ตที่กำลังกลายเป็นหัวใจของวัฒนธรรมสร้างสรรค์ในเมืองฉงชิ่ง เดิมทีสถานที่แห่งนี้คือ “โรงพิมพ์ธนบัตรกลาง” ที่ก่อตั้งขึ้นในปี 1937 ในยุคสาธารณรัฐจีน ก่อนจะเปลี่ยนชื่อเป็น โรงพิมพ์หมายเลข 2 ของฉงชิ่งในปี 1953 ซึ่งเคยเป็นศูนย์กลางงานพิมพ์ที่สำคัญที่สุดแห่งหนึ่งของจีนตะวันตกเฉียงใต้ ทั้งธนบัตร แสตมป์ ตู๋ และเอกสารราชการจำนวนมาก ล้วนเคยถูกผลิตจากที่นี่



จากนั้นนำท่านชม **หงหยาดัง** เมื่อตะวันลับขอบฟ้า เตรียมตัวหลุดเข้าไปในโลกแห่งจินตนาการ! ภาพอาคารไม้โบราณที่ส่องสว่างด้วยโคมไฟสีแดงนับพันดวง ซ้อนกันเป็นชั้นๆ ลดหลั่นลงมาตามหน้าผาริมแม่น้ำแยงซี คือทิวทัศน์ที่จะสะกดให้หยุดหายใจ หนึ่งในวิวกลางคืนที่สวยงามที่สุดในประเทศจีน



คำ รับประทานอาหารค่ำ ณ ภัตตาคาร (มื้อที่ 12)

***** OPTIONAL TOUR : ล่องเรือแม่น้ำเหลียงเจียง ท่านละ 380 หยวน หากท่านใดสนใจ สามารถสอบถามเพิ่มเติมและชำระเงินได้ที่ไกด์ท้องถิ่นหรือหัวหน้าทัวร์**

สำหรับท่านที่ต้องการสัมผัสความมหัศจรรย์ของมหานครฉงชิ่งให้ถึงแก่นแท้ เราขอเสนอโปรแกรมทัวร์เสริมที่จะมอบภาพจำอันน่าประทับใจที่สุดให้กับการเดินทางของคุณ การล่องเรือชมสองสายน้ำ ลีมภาพวิวกลางคืนที่ท่านเคยเห็นไปได้เลย! การล่องเรือครั้งนี้จะพาคุณไปอยู่ ณ จุดที่สวยงามที่สุดใจกลางมหานคร ณ บริเวณที่ แม่น้ำแยงซีเกียง และ แม่น้ำเจียงหลิง สองสายน้ำสำคัญของจีนไหลมาบรรจบกัน การชมวิวจากบนเรือจะทำให้คุณได้เห็นภาพพาโนรามา 360 องศาของเส้นขอบฟ้า (Skyline) ที่ยิ่งใหญ่ของฉงชิ่ง คุณจะได้เห็น "หงหยาดัง" ส่องสว่างราวกับหลุดมาจากโลกอนิเมะ, "โรงละครโอเปร่าฉงชิ่ง" ที่มีสถาปัตยกรรมสุดล้ำ, และตึกระฟ้ามากมายที่พร้อมใจกันเปิดไฟสร้างเป็นฉากหลังสุดอลังการ ตื่นตาตื่นใจไปกับแสงไฟนีออนนับล้านดวงที่สะท้อนระยิบระยับบนผืนน้ำ เป็นภาพที่สวยงามราวกับความฝันและโรแมนติกอย่างหาที่เปรียบไม่ได้

***** ทางบริษัทขอสงวนสิทธิ์ในการซื้อ Optional Show ผ่านหัวหน้าทัวร์และไกด์เท่านั้น ด้วยเหตุผลในเรื่องของราคาทัวร์ และด้านความปลอดภัยของท่านเอง รวมถึงการจัดการบริหารเวลาของกรุ๊ปทัวร์ ขอพระคุณทุกท่านที่ให้ความร่วมมือ ****



สมควรแก่เวลานำท่านเดินทางสู่ที่พัก

ที่พัก

HOLIDAY INN EXPRESS HOTEL CHONGQING หรือระดับเทียบเท่า 4*

วันที่หก

ตรอกบันได 18 ชั้น - เทรดเดอร์เบียร์ - ซ้อปิง Outlet - สนามบินฉงชิ่ง (สนามบินฉงชิ่งเจียงเป่ย์) - กรุงเทพฯ (ดอนเมือง) (FD553 : 18:55 - 21:00)

เช้า

รับประทานอาหารเช้า ณ ห้องอาหารของโรงแรม **(มื้อที่ 13)**

นำท่านแวะชม **ตรอกบันได 18 ชั้น** ตรอกบันไดที่เปรียบเสมือนเส้นเลือดที่เชื่อมโยงระหว่างตอนบนและตอนล่างของเมือง ทั้งยังเชื่อมต่อระหว่างปัจจุบันและอดีตได้อย่างลงตัว ในอดีต ที่นี่เคยเป็นย่านที่อยู่อาศัยที่เปี่ยมด้วยชีวิตชีวาและสะท้อนภาพของ "เมืองเก่าฉงชิ่ง" ที่ชัดเจนที่สุด ตลอดการเดินทางท่านจะเดินทางผ่านชั้นบันไดสูงชันที่เต็มไปด้วยบ้านเรือนไม้เล็กๆ ร้านตัดผม โรงน้ำชา และเสียงจ้อแจของผู้นั่งที่ใช้เส้นทางนี้ในชีวิตประจำวัน ที่นี่คือที่ที่ความทรงจำในวัยเด็กของชาวเมืองหลายต่อหลายรุ่นได้ถือกำเนิดขึ้น แม้กาลเวลาจะทำให้ภาพในอดีตเลือนลางไป แต่จิตวิญญาณได้ถูกปลุกให้ฟื้นคืนชีพขึ้นมาใหม่ด้วยการบูรณะและสร้างสรรค์ขึ้นใหม่รูปแบบที่งดงามและน่าประทับใจ สำหรับท่านที่ชื่นชอบการจิบเบียร์เคล้าบรรยากาศเสมือนตลาดหุ่นใจกลางฉงชิ่ง มีสถานที่แห่งหนึ่งที่เหมาะสมวัฒนธรรมเบียร์เข้ากับความตื่นเต้นของโลกการเงินได้อย่างลงตัว **"เทรดเดอร์เบียร์"** ที่นี่ไม่ใช่แค่บาร์เบียร์ธรรมดา แต่เป็นประสบการณ์ที่น่าตื่นตาตื่นใจ ซึ่งจำลองบรรยากาศของตลาดหลักทรัพย์มาไว้ในโลกของเครื่องดื่ม ด้วยแนวคิดสุดสร้างสรรค์ที่ราคาเบียร์แต่ละชนิดจะผันผวนขึ้นลงตามความต้องการของลูกค้าแบบเรียลไทม์ ทำให้การมาเยือนที่นี่เปรียบเสมือนการได้เป็น "" ที่ต้องคอยจับตาดูความเคลื่อนไหวของราคาเพื่อจะได้จิบเบียร์แก้วโปรดในราคาที่ดีที่สุด ราคาทัวร์ไม่รวมค่าเบียร์ ราคาเริ่มต้น 24 หยวน ต่อ 500 มิลลิลิตร



กลางวัน รับประทานอาหารกลางวัน ณ ภัตตาคาร (เมื่อที่ 14)

พาท่านแวะช้อปปิ้ง Outlet ที่ได้รับความนิยมมากที่สุด เป็นศูนย์รวมแบรนด์แฟชั่นและสินค้าลดราคาขนาดใหญ่ที่นักท่องเที่ยวและชาวเมืองนิยมมาช้อปปิ้งกันตลอดทั้งปี ภายในตกแต่งสไตล์ยุโรปผสมงานศิลปะสมัยใหม่ ให้ความรู้สึกหรูหราแต่เดินสบาย มีร้านค้าหลากหลายตั้งแต่แบรนด์กีฬาอย่าง Nike และ Adidas ไปจนถึงแบรนด์แฟชั่นและกระเป๋าชื่อดังอย่าง Coach และ Michael Kors จึงเหมาะทั้งสำหรับนักช้อปปิ้งสายสปอร์ตและผู้ที่กำลังมองหาสินค้าแบรนด์เนมราคาดี ภายในรวบรวมแบรนด์แฟชั่นระดับพรีเมียมมากมาย ไม่ว่าจะเป็น Furla, Ferragamo, Armani หรือ Jimmy Choo ทำให้ที่นี่กลายเป็นจุดหมายยอดนิยมของสายแฟชั่นและนักท่องเที่ยวที่ชื่นชอบการถ่ายภาพ



สมควรแก่เวลานำท่านเดินทางสู่ สนามบินฉิ่งเจียงเป่ย์

18.55 น. เดินทางกลับ กรุงเทพฯ (สนามบินดอนเมือง) โดยสายการบิน ไทย แอร์เอเชีย เที่ยวบินที่ FD553

***ไม่มีอาหารบนเครื่อง // น้ำหนักสัมภาระ 20 กก.*ท่านละ1 ใบ**

21.00 น. เดินทางกลับถึง สนามบินดอนเมือง โดยสวัสดิภาพ พร้อมความประทับใจในการเดินทาง

โปรแกรมทัวร์อาจมีการเปลี่ยนแปลงตามสถานการณ์และสภาพอากาศ โดยคำนึงถึงความเหมาะสมและความปลอดภัยของผู้เดินทางเป็นสำคัญ

✔ อัตราค่าบริการรวม



ค่าตัวโดยสารเครื่องบินไป-กลับ ชั้นประหยัด พร้อมค่าภาษีสนามบินทุกแห่งตามรายการทัวร์ ข้างต้น (ข้อมูล ณ วันที่ 28 เมษายน 2569)



เจ้าหน้าที่บริษัท ๙ คอยอำนวยความสะดวก ทุกท่านตลอดการเดินทาง



ค่าประกันวินาศภัยเครื่องบินตามเงื่อนไขของแต่ละสายการบิน



ค่าอาหาร ค่าเข้าชม และ ค่ายานพาหนะทุกชนิด ตามที่ระบุไว้ในรายการทัวร์ข้างต้น



ค่าน้ำหนักกระเป๋าเดินทางตามสายการบิน กำหนดไว้ที่ 20 กิโลกรัม / ท่าน / ใบ



คุ้มครองการเสียชีวิตจากอุบัติเหตุสูงสุด 2,000,000 บาท
คุ้มครองค่ารักษาพยาบาลจากอุบัติเหตุสูงสุด 500,000 บาท

(เงื่อนไขตามกรมธรรม์)เงื่อนไขประกันการเดินทาง ค่าประกันอุบัติเหตุและค่ารักษาพยาบาล คุ้มครองเฉพาะกรณีที่ได้รับอุบัติเหตุระหว่างการเดินทางไม่คุ้มครองถึงการสูญเสียทรัพย์สินส่วนตัวและไม่คุ้มครองโรคประจำตัวของผู้เดินทาง และคุ้มครองเฉพาะผู้เดินทางไปกลับพร้อมกรุ๊ปเท่านั้น



ค่าที่พักห้องละ 2-3 ท่าน ตามโรงแรมที่ระบุไว้ในรายการหรือ ระดับเทียบเท่า

- กรณีห้อง TWIN BED (เตียงเดี่ยว 2 เตียง) ซึ่งโรงแรมไม่มีหรือเต็ม ทางบริษัทขอปรับเป็นห้อง DOUBLE BED แทนโดยมี ต้องแจ้งให้ทราบล่วงหน้า
- หากต้องการห้องพักแบบ DOUBLE BED ซึ่งโรงแรมไม่มีหรือเต็ม ทางบริษัทขอปรับเป็นห้อง TWIN BED แทนโดยมี ต้อง แจ้งให้ทราบล่วงหน้า เช่นกัน
- กรณีพักแบบ TRIPLE ROOM 3 ท่าน ท่านที่ 3 อาจเป็นเสริมเตียง หรือ SOFA BED หรือ เสริมฟูกที่นอน ทั้งนี้ ขึ้นอยู่กับรูปแบบการจัดห้องพักของโรงแรมนั้นๆ

✘ อัตราค่าบริการไม่รวม



ค่าทำหนังสือเดินทางไทย และเอกสารต่างดาว



ค่าภาษีน้ำมัน ที่สายการบินเรียกเก็บเพิ่ม ภายหลังจากทางบริษัทฯ ได้ออกตั๋วเครื่องบินไปแล้ว ซึ่งลูกค้าต้องชำระส่วนต่างเพิ่ม อัตราค่าตัวที่นำเสนอนี้ ใ้รวมภาษีน้ำมันและภาษีสนามบินตามอัตราปัจจุบัน ณ วันที่ออกโปรแกรมแล้ว อย่างไรก็ตาม หากก่อนวันเดินทาง ทางสายการบินมีการประกาศปรับขึ้นค่าภาษีน้ำมัน ภาษีสนามบิน หรือมีค่าใช้จ่ายเพิ่มส่วนอื่นๆ (แม้ว่าทางบริษัทฯ จะได้ทำการออกตั๋วเครื่องบินไปแล้วก็ตาม) ทางบริษัทฯ ขอความกรุณาเรียกเก็บค่าใช้จ่ายในส่วนนี้เพิ่มตามความเป็นจริง



ภาษีมูลค่าเพิ่ม 7% และหัก ณ ที่จ่าย 3%



ค่าทิปมีคฤหาสน์ที่ท้องถิ่นและคนขับรถ รวม 2,000 บาท/ท่าน/กรุ๊ป (เด็กชำระทิปเท่ากับผู้ใหญ่) ชำระที่สนามบิน



ค่าน้ำหนักกระเป๋าเดินทางในกรณีที่เกิดขึ้นกว่าสายการบินกำหนด



ค่าใช้จ่ายส่วนตัวนอกเหนือจากรายการ เช่น ค่าเครื่องดื่ม, ค่าอาหารที่สั่งเพิ่ม, ค่าโทรศัพท์ ฯลฯ สำหรับท่านที่รับประทานอาหารพิเศษ อาหารเจ หรือไม่ทานเนื้อสัตว์ ไม่ทานหมู ไม่ทานไก่ และมีความจำเป็นให้ทางบริษัท จัดเตรียมอาหารไว้ให้ท่านเป็นพิเศษนอกเหนือจากที่กรุ๊ปจัดไว้ในรายการ ขอสงวนสิทธิ์ในการเรียกเก็บค่าใช้จ่ายเพิ่มเติมตาม จริงหน้างาน



ค่าธรรมเนียมเอกสารเข้าเมืองสำหรับผู้ถือพาสปอร์ตต่างประเทศ

(ทางรัฐบาลจีนประกาศยกเลิกวีซ่าให้กับคนไทย ผู้ที่ประสงค์จะพำนักระยะสั้นในประเทศจีน ในรอบ 6 เดือน ไม่เกิน 90 วัน **ถ้ากรณีทางรัฐบาลจีนประกาศให้กลับมาใช้วีซ่า ผู้เดินทางจะต้องเสียค่าใช้จ่ายเพิ่มในการขอวีซ่าตามที่สถานทูตกำหนด)





เงื่อนไขการให้บริการ

1. การเดินทางในแต่ละครั้งจะต้องมีผู้โดยสารจำนวน 9 ท่านขึ้นไป ถ้าผู้โดยสารไม่ครบจำนวนดังกล่าว ทางบริษัทฯ ขอสงวนสิทธิ์ในการเปลี่ยนแปลงราคาหรือยกเลิกการเดินทาง
2. ในกรณีที่ลูกค้าต้องออกตัวโดยสารภายในประเทศ กรุณาติดต่อเจ้าหน้าที่ของบริษัทฯ เพื่อเช็คว่ากรุ๊ปมีการคอนเฟิร์มเดินทางก่อนทุกครั้ง เนื่องจากสายการบินอาจมีการปรับเปลี่ยนไฟล์ทบิน หรือเวลาบิน โดยไม่ได้แจ้งให้ทราบล่วงหน้า ทางบริษัทฯ จะไม่รับผิดชอบใด ๆ ในกรณี ถ้าท่านออกตัวภายในโดยไม่แจ้งให้ทราบและหากไฟล์ทบินมีการปรับเปลี่ยนเวลาบินเพราะถือว่าท่านยอมรับในเงื่อนไขดังกล่าว
3. การชำระค่าบริการ
 - 3.1 กรุณาชำระมัดจำ ท่านละ 15,000 บาท
 - 3.2 กรุณาชำระค่าทัวร์เต็มจำนวน ในกรณีที่ค่าทัวร์ราคาต่ำกว่า 10,000 บาท
 - 3.3 กรุณาชำระค่าทัวร์ส่วนที่เหลือ 30 วันก่อนออกเดินทาง ****45 วันก่อนเดินทางสำหรับช่วงสงกรานต์และปีใหม่****
 - 3.4 กรณีวันเดินทางน้อยกว่า 21 วัน หรือราคาทัวร์โปรโมชั่น ต้องชำระค่าทัวร์เต็มจำนวนเท่านั้น
4. กรณีผู้เดินทางที่ต้องการความช่วยเหลือเป็นพิเศษ เช่น การขอใช้วีลแชร์ที่สนามบิน กรุณาแจ้งบริษัทฯ อย่างน้อย 7 วันก่อนการเดินทาง หรือเริ่มตั้งแต่ท่านจองทัวร์ มิฉะนั้นทางบริษัทฯ ไม่สามารถจัดการได้ล่วงหน้า ทางบริษัทฯ ขอสงวนสิทธิ์ในการเรียกเก็บค่าใช้จ่ายตามจริงที่เกิดขึ้นกับผู้เดินทาง (ถ้ามี)
5. กรณีใช้หนังสือเดินทางราชการ (เล่มน้ำเงิน) เดินทางเพื่อการท่องเที่ยวเกี่ยวกับคณะทัวร์ หากท่านถูกปฏิเสธในการเข้า-ออกประเทศใด ๆ ก็ตาม ทางบริษัทฯ ขอสงวนสิทธิ์ไม่คืนค่าทัวร์และรับผิดชอบใด ๆ ทั้งสิ้น
6. **ทางบริษัทฯ ทำหน้าที่เป็นเพียงตัวแทนในการประสานงานการเดินทางเท่านั้น และ ขอสงวนสิทธิ์ปฏิเสธความรับผิดชอบและไม่สามารถคืนเงินค่าบริการหรือชดเชยค่าเสียหายใดๆ ได้ในทุกกรณี สำหรับความสูญเสีย, ความเสียหาย, หรือค่าใช้จ่ายที่เพิ่มขึ้นของนักท่องเที่ยว ซึ่งเกิดจากเหตุสุดวิสัยและปัจจัยที่นอกเหนือการควบคุมของบริษัทฯ อาทิเช่น: ภัยธรรมชาติ, สภาพอากาศแปรปรวน, ภัยสงคราม, การจลาจล, การนัดหยุดงาน, โรคระบาด, การยกเลิก/ล่าช้า/เปลี่ยนแปลงตารางการบิน, ความขัดข้องของการคมนาคม, อุบัติเหตุ, ความเจ็บป่วย, การสูญหายหรือเสียหายของสัมภาระ, ตลอดจนการถูกปฏิเสธการเข้า-ออกเมืองหรือข้อห้ามทางกฎหมายจากเจ้าหน้าที่รัฐ ทั้งนี้ บริษัทฯ จะให้ความช่วยเหลือทางด้านประสานงานอย่างสุดความสามารถ**



เงื่อนไขอื่นๆ

โปรดตรวจสอบ PASSPORT : กรุณานำพาสปอร์ตติดตัวมาในวันเดินทาง พาสปอร์ตต้องมีอายุไม่ต่ำกว่า 6 เดือน หรือ 180 วัน ขึ้นไปก่อนการเดินทาง และต้องมีหน้ากระดาษอย่างต่ำ 6 หน้า

หมายเหตุ : สำหรับผู้เดินทางที่อายุไม่ถึง 18 ปี และไม่ได้เดินทางกับบิดา มารดา ต้องมีจดหมายยินยอมให้บุตรเดินทางไปต่างประเทศจากบิดาหรือมารดาแนบมาด้วย





เงื่อนไขการยกเลิก

**กรณีการขอยกเลิกการเดินทาง หรือเลื่อนการเดินทาง นักท่องเที่ยวหรือตัวแทนจำหน่าย(ผู้มีชื่อในเอกสารการจอง) จะต้องแพกซ์ อีเมลล์ หรือ มาเซ็นเอกสารการยกเลิกที่บริษัท อย่างเป็นทางการใดอย่างหนึ่ง เพื่อเป็นการแจ้งยกเลิกกับทางบริษัทอย่างเป็นทางการเป็นลายลักษณ์อักษร (ทางบริษัทไม่ขอรับยกเลิกการจอง ผ่านทางโทรศัพท์ไม่ว่ากรณีใดๆ)

**กรณีนักท่องเที่ยวหรือตัวแทนจำหน่าย ต้องการขอรับเงินค่าบริการคืน นักท่องเที่ยวหรือตัวแทนจำหน่าย (ผู้มีชื่อในเอกสารการจอง) จะต้องแพกซ์ อีเมลล์ หรือ มาเซ็นเอกสารการขอรับเงินคืนที่บริษัท อย่างเป็นทางการใดอย่างหนึ่ง เพื่อทำเรื่องขอรับเงินค่าบริการคืน โดยแนบหนังสือมอบอำนาจพร้อมหลักฐานประกอบการมอบอำนาจ หลักฐานการชำระค่าบริการต่างๆ และหน้าสมุดบัญชีธนาคารที่ต้องการให้นำเงินเข้าให้ครบถ้วน โดยมีเงื่อนไขการคืนเงินค่าบริการ ตาม “ประกาศคณะกรรมการธุรกิจนำเที่ยวและมัคคุเทศก์ เรื่อง หลักเกณฑ์เกี่ยวกับการกำหนดอัตราค่าเงินค่าบริการคืนให้แก่นักท่องเที่ยว พ.ศ. 2563” ดังนี้

ยกเลิก ไม่น้อยกว่า 45 วันก่อนการเดินทาง (ไม่นับวันเดินทาง)

คืนเงินค่าทัวร์เต็มจำนวน ยกเว้น ค่าใช้จ่ายที่เกิดขึ้นจริงเพื่อการเตรียมการนำเที่ยว ทั้งหมด เช่น ค่ามัดจำตัวเครื่อง ค่าบริการแลนด์ ต่างประเทศ เป็นต้น

การยกเลิกเดินทางกับกรุ๊ปที่ออกเดินทางช่วงเทศกาลวันหยุด เช่น ปีใหม่, สงกรานต์ เป็นต้น

บางสายการบินมีการกีดกันมัดจำที่นั่งกับสายการบินและค่ามัดจำที่พัก รวมถึงเที่ยวบินพิเศษ เช่น CHARTER FLIGHT **จะไม่มีการคืนเงินมัดจำ หรือ ค่าทัวร์ทั้งหมดที่ชำระแล้ว** ไม่ว่าจะยกเลิกด้วยกรณีใดๆ

ยกเลิก ไม่น้อยกว่า 15-44 วันก่อนเดินทาง (ไม่นับวันเดินทาง)

คืนเงิน 50% ของค่าทัวร์ทั้งหมด ยกเว้น ค่าใช้จ่ายที่เกิดขึ้นจริงเพื่อการเตรียมการนำเที่ยวทั้งหมด เช่น ค่ามัดจำตัวเครื่อง ค่าบริการแลนด์ ต่างประเทศ เป็นต้น

หากท่านงดการใช้บริการรายการใดรายการหนึ่งหรือไม่เดินทางพร้อมคณะ

ทางบริษัทฯ จะถือว่าท่านสละสิทธิ์ **ไม่อาจเรียกร้องค่าบริการและเงินมัดจำคืน ไม่ว่าจะกรณีใดๆ ทั้งสิ้น**

ยกเลิก น้อยกว่า 15 วันก่อนการเดินทาง

ทางบริษัทฯ ขอสงวนสิทธิ์ ไม่คืนเงินค่าทัวร์ทั้งหมด การจ่ายเงินคืนแก่นักท่องเที่ยวตามข้อกำหนดด้านบน ซึ่งมีการหักเงินในบางส่วนนั้น เนื่องจากทางบริษัทมีค่าใช้จ่ายที่ได้จ่ายจริงเพื่อการเตรียมการนำเที่ยวไปแล้ว เช่น การมัดจำที่นั่งบัตรโดยสารเครื่องบิน การจองที่พัก และ ค่าใช้จ่ายที่จำเป็นอื่นๆ เป็นต้น

กรณีที่กองตรวจคนเข้าเมืองในกรุงเทพฯ และต่างประเทศปฏิเสธการเดินทางออกหรือเข้าประเทศที่ระบุ

บริษัทฯ ขอสงวนสิทธิ์ที่จะไม่คืนค่าทัวร์ ไม่ว่าจะกรณีใดๆ ***สำคัญ !!** บริษัททำธุรกิจเพื่อการท่องเที่ยวเท่านั้น ไม่สนับสนุนการเดินทางเข้าญี่ปุ่นโดยผิดกฎหมาย ลูกค้าต้องการตรวจคนเข้าเมืองด้วยตัวของตัวเอง โดยมัคคุเทศก์ไม่สามารถช่วยเหลือใดๆ ได้ทั้งสิ้น *





สำคัญ โปรดอ่านเงื่อนไขที่ท่านควรทราบ



ข้อมูลสำคัญเกี่ยวกับสายการบิน

การจัดที่นั่งบนเครื่องบินจะถูกกำหนดโดยสายการบิน ซึ่งจะดำเนินการผ่านระบบอัตโนมัติ ผู้โดยสารไม่สามารถเลือกที่นั่งได้ และที่นั่งอาจไม่ได้อยู่ติดกัน ซึ่งบริษัทไม่สามารถเข้าไปจัดการได้แต่อย่างใด



ข้อมูลสำคัญเกี่ยวกับโรงแรมที่พัก

ห้องพักในโรงแรมอาจมีความแตกต่างกัน ดังนั้น ห้องพักประเภทห้องเดี่ยว (Single) ห้องพักคู่ (Twin/Double) และห้องพักสำหรับ 3 ท่าน (Triple) อาจไม่ได้ตั้งอยู่ในอาคารหรือชั้นเดียวกัน



เงื่อนไขและข้อควรทราบอื่นๆ ที่ไปที่ท่านควรทราบ

รายการทัวร์อาจมีการปรับเปลี่ยนหรือยกเลิกตามสภาพอากาศและความเหมาะสม โดยคำนึงถึงความปลอดภัยของผู้เดินทางเป็นหลัก โดยไม่จำเป็นต้องแจ้งให้ทราบล่วงหน้า

อัตราค่าทัวร์ที่นำเสนอนี้ ได้รวมภาษีน้ำมันและภาษีสนามบินตามอัตราปัจจุบัน ณ วันที่ออกโปรแกรมแล้ว อย่างไรก็ตาม หากก่อนวันเดินทาง ทางสายการบิน มีการประกาศปรับขึ้นค่าภาษีน้ำมัน ภาษีสนามบิน หรือมีค่าใช้จ่ายเพิ่มส่วนอื่นๆ (แม้ว่าทางบริษัทฯ จะได้ทำการออกตั๋วเครื่องบินไปแล้วก็ตาม) ทางบริษัทฯ ขอความกรุณาเรียกเก็บค่าใช้จ่ายในส่วนต่างนี้เพิ่มตามความเป็นจริง

ไม่รับผิดชอบค่าใช้จ่าย ตัวเครื่องบินภายในประเทศทุกกรณี

กรณีที่ท่านเดินทางจากต่างจังหวัด ค่าใช้จ่ายในการเดินทางเช่น ตัวเครื่องบิน รถไฟ รถทัวร์ ที่พัก ไม่ได้ อยู่ในรายการทัวร์ รวมถึงกรณีที่เกี่ยวข้อง (ภายในประเทศ) มีการเปลี่ยนแปลงอันเนื่องมาจาก สายการบินเปลี่ยนแปลงเวลาบิน เที่ยวบิน ยกเลิกเที่ยวบิน หรือสาเหตุสุดวิสัยอื่นๆ ทางบริษัทฯ จะไม่รับผิดชอบค่าใช้จ่ายในส่วนนี้



หากทำการชำระเงินแล้ว

ทางบริษัทฯ ขอสงวนสิทธิ์ในการถือว่าท่านได้ยอมรับเงื่อนไขดังกล่าวแล้ว และจะไม่มี การฟ้องร้องใดๆ เนื่องจากท่านได้ยอมรับเงื่อนไขในการให้บริการแล้ว

สำคัญ!!
กรุณาอ่านเงื่อนไข
แนบท้ายโดยละเอียด
เพื่อประโยชน์สูงสุดของท่าน

