



PINCHAN TRAVEL CO.,LTD.  
บริษัท ปันจันท์ ทราเวล จำกัด



pinchantravel



pinchantravel



096 642 5149

3/1 ซอยรามคำแหง 164 แยก 16 แขวงมีนบุรี เขตมีนบุรี กรุงเทพมหานคร 10510 ใบอนุญาตเลขที่ : 11/11179

STAR VOYAGER



CRUISE TICKET



COLORFUL  
WORLD



ล่องเรือสำราญเที่ยว **ฮ่องกง - ญี่ปุ่น**  
**HONGKONG & JAPAN**



ฮ่องกง - อีซิงากิ, ญี่ปุ่น - นาฮา, ญี่ปุ่น - ฮ่องกง

6 วัน 5 คืน



FLASH  
SALE

LIMITED OFFER

ซื้อ 1 ฟรี 1

CRHKG\_SV04-3



พักบนเรือ 5 คืน

เดินทาง พฤษภาคม - สิงหาคม 2569

เริ่มต้น ห้องไม่มีหน้าต่างพักคู่ / ท่านละ

**25,900.-**



ราคารวมภาษีท่าเรือ

DAY	DESTINATION	ETA	ETD
SUN	ฮ่องกง	-	6pm
MON	บ้านน้ำสากล	-	-
TUE	อีซิงากิ	8am (9am)	5pm (6pm)
WED	นาฮา	7am (8am)	5pm (6pm)
THU	บ้านน้ำสากล	-	-
FRI	ฮ่องกง	2pm	-

STAR VOYAGER



CRUISE TICKET



ล่องเรือสำราญเที่ยว **ฮ่องกง - ญี่ปุ่น**  
**HONGKONG & JAPAN**



ฮ่องกง - อิซซากิ, ญี่ปุ่น - นากา, ญี่ปุ่น - ฮ่องกง

6 วัน 5 คืน



CRHKG\_SV04-3

**5 Nights**

**เดินทาง พฤษภาคม - สิงหาคม 2569**

เริ่มต้นท่านละ / ห้องไม่มีหน้าต่างพัคคู่

**25,900**

**รวมภาษีท่าเรือแล้ว**

**Hong Kong**

CRUISES TO  
**Hong Kong - Japan - Hong Kong**

# STAR VOYAGER

เส้นทาง :ฮ่องกง - ญี่ปุ่น (อิซิงากิ ,นาฮา)- ฮ่องกง

เดินทาง 3-8 พ.ค. / 26-31 ก.ค./ 2-7 ส.ค.2569

## 5 Nights Ishigaki - Naha Cruise (Sun)

May 3\* | Jul 26 | Aug 2

DAY	DESTINATION	ETA	ETD
Sun	Hong Kong	-	6pm
Mon	High Seas	-	-
Tue	Ishigaki	8am (9am)	5pm (6pm)
Wed	Naha	7am (8am)	5pm (6pm)
Thu	High Seas	-	-
Fri	Hong Kong	2pm	-

\*Ship departs Hong Kong at 8pm, arrives Ishigaki at 9am (10am) and leaves Naha at 4.30pm (5.30pm).



## วันที่ 3-8 พ.ค. 69

17.00 น. Check in ณ ทำเรือ Ocean Terminal (ท่านควรมาถึงทำเรือเพื่อเช็คอินเข้าเรือก่อนอย่างน้อย 3 ชั่วโมง)  
Gate ปิดทำการเวลา 20.00 น. (ไม่มีบริการรถรับ-ส่ง)

\*\*\*\*\*

## วันที่ 26-31 ก.ค./ 2-7 ส.ค. 69

14.00 น. Check in ณ ทำเรือ Ocean Terminal (ท่านควรมาถึงทำเรือเพื่อเช็คอินเข้าเรือก่อนอย่างน้อย 3 ชั่วโมง)  
Gate ปิดทำการเวลา 20.00 น. (ไม่มีบริการรถรับ-ส่ง)

คำแนะนำการเดินทาง : การเดินทางจากสนามบินฮ่องกง (Hong Kong International Airport) ไปยัง  
ท่าเรือสำราญ มีหลายวิธีให้เลือกตามความสะดวก ใช้เวลาประมาณ 1 ชั่วโมง ท่านสามารถเรียกแท็กซี่ ,  
MRT , รถบัส

ที่อยู่ท่าเรือ : Ocean Terminal, 2/F, Cruise Passenger Hall, Ocean Terminal Extension Building,  
Harbour City, Tsim Sha Tsui, Kowloon, Hong Kong

## วันที่ 3-8 พ.ค. 69

20.00 น. เรือล่องออกจากท่าเรือ Ocean Terminal ประเทศฮ่องกง

\*\*\*\*\*

## วันที่ 26-31 ก.ค./ 2-7 ส.ค. 69

18.00 น. เรือล่องออกจากท่าเรือ Ocean Terminal ประเทศฮ่องกง

ทุกท่านจะต้องเข้าร่วมการซ้อมระบบรักษาความปลอดภัยของท่าเรือตามกฎหมายของการล่องเรือสากล 1 ชั่วโมงก่อนเรือออก  
เดินทาง

เย็น 🕒 บริการอาหารเย็น ณ ห้องอาหารได้ตามอัธยาศัย

- ห้องอาหาร The Lido ห้องอาหารแบบ International Buffet อยู่บนชั้น 14
- ห้องอาหาร Bristo ห้องอาหารแบบ Western Style อยู่บนชั้น 6
- ห้องอาหาร North Star Dining Room ห้องอาหารจีน อยู่บนชั้น 5

\*ท่านสามารถเลือกห้องอาหารได้ตามอัธยาศัย 1 มื้อ / 1 ห้องอาหาร\*



(หลังจากเรือล่องออกสู่น่านน้ำสากลแล้วร้านค้าปลอดภาษีและคาสิโนจะเปิดให้บริการ)

DAY 2

ล่องน่านน้ำสากล

🕒 (เช้า/กลางวัน/เย็น)

🕒 บริการอาหารเช้า , กลางวัน , เย็น (ตามเวลาห้องอาหาร เปิด - ปิด)

ท่านสามารถเข้าร่วมกิจกรรมที่ทางเรือจัดให้หรือพักผ่อนได้ตามอัธยาศัย อาทิ กิจกรรมกลุ่ม เช่น บิงโก , สอนทำลูกโป่งมายากล, กิจกรรมสอนศิลปะพื้นเมืองแบบง่ายๆ หรือใช้บริการห้องฟิตเนส , สระว่ายน้ำ , และอีกหลากหลายกิจกรรมให้ท่านได้เลือกตามความชอบ **(บางกิจกรรมและห้องอาหารพิเศษ จะมีค่าใช้จ่ายเพิ่มเติม)** ท่านสามารถรับชมการแสดงที่ห้องโชว์หลัก หรือดนตรีสดตามบาร์ต่างๆทั่วทั้งลำเรือ





DAY 3

อิซิงากิ

ประเทศญี่ปุ่น

🕒 (เช้า/กลางวัน/เย็น)

08.00 น. เรือสำราญจอด ท่าเรืออิซิงากิ ประเทศญี่ปุ่น (เวลาท้องถิ่น 09.00 น.)

**5 Nights Ishigaki - Naha Cruise (Sun)**

May 3\* | Jul 26 | Aug 2

DAY	DESTINATION	ETA	ETD
Sun	Hong Kong	-	6pm
Mon	High Seas	-	-
Tue	Ishigaki	8am (9am)	5pm (6pm)
Wed	Naha	7am (8am)	5pm (6pm)
Thu	High Seas	-	-
Fri	Hong Kong	2pm	-

\*Ship departs Hong Kong at 8pm, arrives Ishigaki at 9am (10am) and leaves Naha at 4.30pm (5.30pm).

อิซิงากิเป็นเกาะสวรรค์ทางใต้ของโอกินาวะที่โดดเด่นด้วยอ่าวคาบิระ ซึ่งเป็นจุดชมวิวน้ำทะเลสีมรกตระดับ 3 ดาวจากมิชลินที่นักท่องเที่ยวนิยมมานั่งเรือท่องกระจกชมปะการัง บนเกาะยังมีประการการฮิราคุโบซากิที่เป็นจุดชมวิวนาโรรามาสุดขอบเกาะ และถ้ำหินปูนธรรมชาติที่มีหินงอกหินย้อยรูปทรงแปลกตาให้เดินชม สำหรับสายกินต้องไม่พลาดลิ้มลองเนื้อวัวอิซิงากิวากิวเกรดพรีเมียมและยาเอยามะโซะบะรสตันตำรับ นอกจากนี้เกาะนี้ยังเป็นศูนย์กลางการเดินทางที่สะดวกต่อการนั่งเรือเฟอร์รี่ไปสัมผัสวิถีชีวิตดั้งเดิมและการนั่งเกวียนเทียมควายที่เกาะทาเกโตมิที่อยู่ใกล้กันเพียง 15 นาที

(กรุณากลับมาขึ้นเรือก่อนเวลาเรือออก 1 ชั่วโมง)



\*\*\*\*\*สำหรับท่านที่ไม่ได้ลงไปที่ยวนบนฝั่งสามารถใช้กิจกรรมต่างๆของเรือได้ตามปกติ

ยกเว้นคาสีโน และ Duty Free จะปิด\*\*\*\*\*

17.00 น. เรือสำราญออกจาก ท่าเรืออิซางากิ ประเทศญี่ปุ่น (เวลาท้องถิ่น 18.00 น.)

DAY 4

นาฮา

ประเทศญี่ปุ่น

🌞 (เช้า/กลางวัน/เย็น)

เช้า 🌞 บริการอาหารเช้า ณ ห้องอาหารตามที่ทางเรือเตรียมไว้ให้

(ดูตารางเวลาเรือออกตามรูปด้านล่าง)

5 Nights Ishigaki - Naha Cruise (Sun)			
May 3*   Jul 26   Aug 2			
DAY	DESTINATION	ETA	ETD
Sun	Hong Kong	-	6pm
Mon	High Seas	-	-
Tue	Ishigaki	8am (9am)	5pm (6pm)
Wed	Naha	7am (8am)	5pm (6pm)
Thu	High Seas	-	-
Fri	Hong Kong	2pm	-

\*Ship departs Hong Kong at 8pm, arrives Ishigaki at 9am (10am) and leaves Naha at 4.30pm (5.30pm).

07.00 น. เรือเทียบท่าที่นาฮา ประเทศญี่ปุ่น (เวลาท้องถิ่น 8.00 น.)

เป็นเมืองหลวงและประตูหลักของจังหวัดโอกินาวะ เป็นเมืองที่ผสมผสานวัฒนธรรมอาณาจักรริวกิวโบราณเข้ากับวัฒนธรรมสมัยสไตส์ญี่ปุ่นได้อย่างลงตัว ไฮไลท์สำคัญคือ ปราสาทชูริ (Shuri Castle) มรดกโลกที่เป็นศูนย์กลางประวัติศาสตร์ของเกาะ และ ถนนนานาชาติโคคุโซโดริ (Kokusai Dori) ย่านช้อปปิ้งใจกลางเมืองที่ยาวกว่า 1.6 กิโลเมตร เต็มไปด้วยร้านอาหาร ร้านขายของที่ระลึก และคาเฟ่เก๋ๆ นอกจากนี้ยังมี ตลาดมาคิชิ (Makishi Public Market) แหล่งรวมวัตถุดิบสดๆ ทั้งอาหารทะเลและเนื้อวัวกิวที่คุณสามารถเลือกซื้อและให้เชฟปรุงสุกทานได้ทันที สำหรับสายพักผ่อนสามารถแวะ สวนฟุคุชูเอน (Fukushuen Garden) สวนสไตล์จีนที่สวยงาม หรือไปชมวิวทะเลที่ ศาลเจ้านามิโนอุเอะ (Naminoue Shrine) ศาลเจ้าบนหน้าผาริมทะเลที่เป็นเอกลักษณ์ที่สุดของเมือง



ท่านสามารถซื้อ Shore Excursions บนเรือได้เลย หรือสามารถเที่ยวเองได้เช่นกัน

(กรุณากลับมาขึ้นเรือก่อนเวลาเรือออก 1 ชั่วโมง)

\*\*\*\*\*สำหรับท่านที่ไม่ได้ลงไปที่ยวบนฝั่งสามารถใช้กิจกรรมต่างๆของเรือได้ตามปกติ

ยกเว้นคาสีโน และ Duty Free จะปิด\*\*\*\*\*

17.00 น.

เรือสำราญออกจากท่าเรือนาซา ประเทศญี่ปุ่น (เวลาท้องถิ่น 18.00 น.)

DAY 5

น่านน้ำสากล

🕒 (เช้า/กลางวัน/เย็น)

🕒 บริการอาหารเช้า , กลางวัน , เย็น (ตามเวลาห้องอาหาร เปิด - ปิด)

ท่านสามารถเข้าร่วมกิจกรรมที่ทางเรือจัดให้หรือพักผ่อนได้ตามอัธยาศัย อาทิ กิจกรรมกลุ่ม เช่น บิงโก , สอนทำลูกโป่งมายากล, กิจกรรมสอนศิลปะพื้นเมืองแบบง่าย ๆ หรือใช้บริการห้องฟิตเนส , สระว่ายน้ำ , และอีกหลากหลายกิจกรรมให้ท่านได้เลือกตามความชอบ (บางกิจกรรมและห้องอาหารพิเศษ จะมีค่าใช้จ่ายเพิ่มเติม) ท่านสามารถรับชมการแสดงที่ห้องโชว์หลัก หรือดนตรีสดตามบาร์ต่างๆทั่วทั้งลำเรือ





**DAY 6**

**ท่าเรือ Ocean Terminal (ฮ่องกง)**

**🕒 (เช้า/-/-)**

**เช้า** 🕒 บริการอาหารเช้า ณ ห้องอาหารตามที่ทางเรือเตรียมไว้ให้

กรุณาตรวจสอบสิ่งของของท่านก่อนออกจากท่าเรือ

**14.00 น.** เรือเทียบท่า ณ Ocean Terminal ประเทศฮ่องกง หลังจากทุกท่านลงจากเรือจะผ่าน พิธีการตรวจคนเข้าเมืองและรับ กระเป๋าเดินทางของท่านด้านล่าง



\*\*\*\*\*

# อัตราค่าบริการและเงื่อนไขรายการท่องเที่ยว ราคาต่อท่าน

จองภายใน 31 พ.ค. 2569

**5 Nights Ishigaki - Naha Cruise (Sun)**  
**May 3\* | Jul 26 | Aug 2**

DAY	DESTINATION	ETA	ETD
Sun	Hong Kong	-	6pm
Mon	High Seas	-	-
Tue	Ishigaki	8am (9am)	5pm (6pm)
Wed	Naha	7am (8am)	5pm (6pm)
Thu	High Seas	-	-
Fri	Hong Kong	2pm	-

*\*Ship departs Hong Kong at 8pm, arrives Ishigaki at 9am (10am) and leaves Naha at 4.30pm (5.30pm).*

ห้องพัก	ท่านที่ 1	ท่านที่ 2	ท่านที่ 3-4	ทารก	ค่าทิปพนักงานเรือ
ISS - INTERIOR STATEROOM	25,900	4,500	14,900	9,900	100 USD/ท่าน
OSS - OCEANVIEW STATEROOM	31,900	4,500	17,900	10,900	100 USD/ท่าน
BSS - BALCONY STATEROOM	36,900	4,500	20,900	12,900	125 USD/ท่าน
BDS - BALCONY DELUXE STATEROOM	42,900	4,500	23,900	13,900	125 USD/ท่าน
DPS - PALACE SUITE	68,900	4,500	36,900	20,900	150 USD/ท่าน
DDS - PALACE DELUXE SUITE	79,900	4,500	41,900	22,900	150 USD/ท่าน
DPP - PALACE PENTHOUSE	89,900	4,500	47,900	25,900	150 USD/ท่าน

**\*\* ก่อนทำการจอง กรุณาเช็คห้องว่างก่อนทุกครั้ง \*\***



**PASSPORT**

**หนังสือเดินทางต้องมีอายุใช้งาน  
คงเหลือมากกว่า 6 เดือน**

ในการจอง หากหนังสือเดินทางท่านหมดอายุ หรือยัง  
ไม่มี หนังสือเดินทาง  
ท่านสามารถใช้ สำเนาเล่มเดิม หรือ สำเนาบัตร  
ประชาชน ส่งเข้ามาทำการจองได้ก่อน

**\*\* สำคัญมาก \*\***

ในการต่ออายุเล่มใหม่หรือทำใหม่ ท่าน จำเป็นต้องดู  
ตัวสะกดชื่อ นามสกุล ให้ตรงตามเอกสารจอง



17 มีนาคม 2569

## แจ้งประกาศสำหรับผู้โดยสารของ StarCruises

สำหรับการล่องเรือของ **Star Voyager** ที่ออกเดินทางจากฮ่องกง จะมีการเรียกเก็บ **ค่าธรรมเนียมน้ำมัน (Fuel Surcharge)** จำนวน **200 ดอลลาร์ฮ่องกง ต่อท่าน:ต่อคืน** (สำหรับผู้โดยสารที่มีตั้งแต่ อายุ 2 ปีขึ้นไป)

โดยค่าธรรมเนียมดังกล่าว จะถูกเรียกเก็บ**ค่าใช้จ่ายบนเรือของผู้โดยสารโดยอัตโนมัติ** เพื่อให้ชำระก่อนทำการขึ้นฝั่ง (Disembarkation)

ค่าธรรมเนียมดังกล่าวจะมีการพิจารณาปรับอัตราไปตามการผันผวนของราคาน้ำมัน และอาจมีการปรับลดลงหากราคาน้ำมันปรับตัวลดลง หรืออาจมีการปรับใหม่สำหรับการจองใหม่ในกรณีที่ราคาน้ำมันยังคงเพิ่มสูงขึ้น

ขอขอบพระคุณที่ท่านเข้าใจสถานการณ์ ทั้งนี้ มาตรการดังกล่าวมีความจำเป็นเพื่อให้บริษัทสามารถดำเนินการล่องเรือได้อย่างต่อเนื่อง พร้อมทั้งรักษามาตรฐานคุณภาพการบริการและประสบการณ์ที่ผู้โดยสารพึงคาดหวังไว้ได้อย่างเหมาะสม

ขอขอบพระคุณสำหรับการสนับสนุนของท่านอย่างต่อเนื่อง และหวังเป็นอย่างยิ่งว่าจะได้มีโอกาสต้อนรับท่านขึ้นสู่เรือในเร็ววัน

ด้วยความนับถือ

**หิมงาน สตาร์ครุซเซส**



## ราคานี้รวม

- ✓ ห้องพักบนเรือ ตามแบบที่ลูกค้าเลือก บนเรือจำนวน 5 คืน
- ✓ ภาษีท่าเรือ
- ✓ อาหารทุกมื้อบนเรือ ในห้อง บัฟเฟ่ และ ห้องอาหารหลัก
- ✓ กิจกรรมสันทนาการ

## ราคานี้ไม่รวม

- ❖ Gratuity / Service Charge ทิปส์ พนักงานบนเรือ ตามระบบสากล ทางเรือจะเรียกเก็บเข้า Cruise Card บัตรประจำตัวบนเรือของท่าน ตามประเภทห้องพัก รายละเอียดดังนี้  
INSIDE / OCEANVIEW 160 HKD ( 20 USD) /BALCONY 200 HKD (25 USD) / PALACE SUITE 240 HKD (30 USD) ต่อท่านต่อคืน
- ❖ Visa สำหรับหนังสือเดินทางต่างชาติ
- ❖ รถรับส่งจากสนามบิน-ท่าเรือ-สนามบิน
- ❖ ตัวเครื่องบิน กรุงเทพฯ-ฮ่องกง-กรุงเทพฯ
- ❖ ห้องอาหารพิเศษ Specialty Restaurant
- ❖ ค่าบริการซักรีด และค่าใช้จ่ายส่วนตัว
- ❖ โซว์พิเศษต่างๆ นอกเหนือจากโซว์หลัก
- ❖ แพ้คเก็จเครื่องดื่ม และเครื่องดื่มนอกเหนือจากมื้อหลักที่เป็น Complimentary ของเรือ
- ❖ ค่าอินเทอร์เน็ต Wi-Fi
- ❖ ทัวร์บนฝั่ง

## การยกเลิก

- ไม่สามารถยกเลิกได้ทุกกรณีระยะเวลาในการขายจนถึงเวลาออกเดินทางน้อยกว่าช่วงเวลาที่จะยกเลิกได้

## หมายเหตุ

- ◆ รายการ กำหนดการต่างๆ ทางผู้จัดของสงวนสิทธิ์ในการเปลี่ยนแปลงได้ตามความเหมาะสม และไม่ต้องแจ้งล่วงหน้า โดยคำนึงถึงประโยชน์ของลูกค้าเป็นสำคัญ
- ◆ หากลูกค้า มิได้ใช้สิ่งอำนวยความสะดวกที่รวมอยู่ในรายการ ไม่สามารถเรียกร้องส่วนต่างใดได้
- ◆ บริษัทของสงวนสิทธิ์ในการรับผิดชอบค่าใช้จ่ายใดๆ อันเนื่องมาจากเหตุสุดวิสัย ภัยธรรมชาติ การประท้วง การเมือง สงคราม และโรคระบาด
- ◆ รายการ กำหนดการ เส้นทางเรือ อาจเปลี่ยนแปลงได้ตามความเหมาะสม ขึ้นอยู่กับดุลยพินิจ Captain บนเงื่อนไขของการรักษาความปลอดภัย ตามหลักสากล
- ◆ การปฏิเสธการเข้าเมืองทุกกรณี และอายุหนังสือเดินทางของท่าน เหลืออายุใช้งานไม่ถึง 6 เดือน

# จำเป็นต้องอ่านโดยละเอียดก่อนซื้อค่ะ

## หมายเหตุ

- สำหรับผู้เดินทาง พาสปอร์ต ต้องมีอายุมากกว่า 6 เดือน (180 วัน) นับจากวันเดินทาง
- สตอรี่ที่มีอายุครรภ์ตั้งแต่ 24 สัปดาห์ ทางเรือขอสงวนสิทธิ์ไม่อนุญาตให้ขึ้นเรือ
- สำหรับเด็กอายุต่ำกว่า 6 เดือน ทางเรือขอสงวนสิทธิ์ไม่อนุญาตให้ขึ้นเรือ
- ในกรณีชาวต่างชาติกรุณาตรวจสอบเรื่องวีซ่าก่อนจอง และ ต้องมีวีซ่าพร้อมก่อนเดินทาง (ไม่รวมในค่าใช้จ่าย)
- การอนุญาติวีซ่าขึ้นอยู่กับความสมบูรณ์ของเอกสารของแต่ละบุคคล และ เป็นเอกสิทธิ์ของทางสถานทูต
- กรณีที่เจ้าหน้าที่ตรวจคนเข้าเมืองไม่อนุญาตให้ผู้เดินทางเข้าหรือออกประเทศ ทางบริษัทฯ ไม่สามารถคืนค่าเรือให้ได้
- **\*\*สำคัญ\*\*** บริษัทฯ ขอสงวนสิทธิ์ที่จะไม่คืนเงินค่าทัวร์ที่ท่านชำระมาแล้ว หากท่านถูกปฏิเสธการเข้าเมืองอันเนื่องมาจากการกระทำที่ส่อไปในทางผิดกฎหมาย หรือการหลบหนีเข้าเมือง ฯลฯ ทั้งนี้ลูกค้าทุกท่านต้องผ่านการตรวจคนเข้าเมืองด้วยตัวของท่านเอง และการพิจารณาเป็นของเจ้าหน้าที่ตรวจคนเข้าเมืองเท่านั้น
- ระหว่างการเดินทางท่องเที่ยว หากท่านไม่ใช้บริการใดๆ ไม่ว่าทั้งหมดหรือบางส่วน ทางบริษัทฯ จะถือว่าท่านสละสิทธิ์และไม่สามารถขอคืนค่าบริการได้
- บริษัทฯ ขอสงวนสิทธิ์ในการที่จะไม่รับผิดชอบต่อค่าชดเชยความเสียหาย อันเกิดจากเหตุสุดวิสัยที่ทาง บริษัทฯ ไม่สามารถควบคุมได้ เช่น การนัดหยุดงาน, จลาจล, การล่าช้าหรือยกเลิกของเที่ยวบิน, การเปลี่ยนแปลงโปรแกรมการท่องเที่ยวให้เหมาะสมตามสภาพอากาศและฤดูกาล
- บริษัทฯ ขอสงวนสิทธิ์ในการเปลี่ยนแปลงโปรแกรมตามความเหมาะสม ซึ่งเป็นไปตามโปรแกรมการเดินทางของทางเรือเป็นหลัก โดยการเปลี่ยนแปลงดังกล่าวไม่จำเป็นต้องแจ้งให้ทราบล่วงหน้า ทั้งนี้จะคำนึงถึงความปลอดภัยของผู้เดินทางเป็นสำคัญ
- หากท่านได้ทำการจอง และ ชำระเงินมัดจำหรือ เต็มจำนวนแล้ว ทางบริษัท ถือว่าท่านยอมรับในเงื่อนไขที่ระบุไว้ข้างต้น



# ห้องพักผ่อนเรือสำราญ Star Voyager



## FLEET OVERVIEW

Gross Tonnage 77,441 tons  
Length 261.32m  
Width 32.2m  
Decks 13  
Passenger Capacity 1,940 (Lower Berth)  
Staterooms 972

## INTERIOR STATEROOM

From 12.5 - 21 sqm  
Max Occupancy 2 - 4  
2 Single Beds / 2 Single Beds + 2  
Pullman Beds



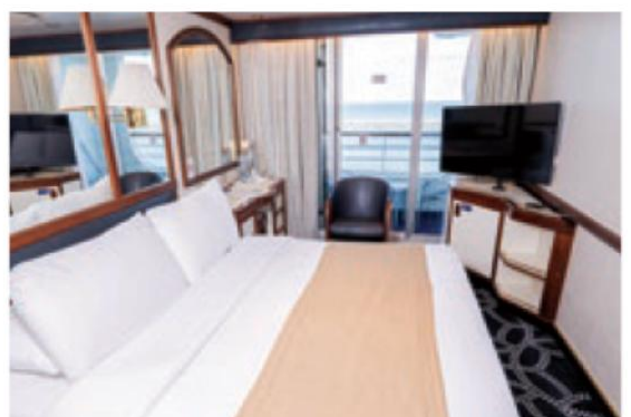
## OCEANVIEW STATEROOM

From 12.5 - 21 sqm  
Max Occupancy 2 - 4  
2 Single Beds / 2 Single Beds + 2  
Pullman Beds



## BALCONY DELUXE/ BALCONY STATEROOM

From 16.6 sqm  
Max Occupancy 2 - 4  
2 Single Beds + 1 Double Sofa Bed



# ห้องพักผ่อนเรือสำราญ Star Voyager



## PALACE VILLA

From 54.5 - 63 sqm  
Max Occupancy 4  
2 Single Beds + 1 Double  
Sofa Bed

## Introducing Our Cabins



## PALACE BALCONY

From 16.6 sqm  
Max Occupancy 3  
2 Single Beds + 1 Single  
Sofa Bed



## PALACE SUITE

From 33.9 - 38.4 sqm  
Max Occupancy 3 - 4  
2 Single Beds + 1 Double  
Sofa Bed



## PALACE DELUXE PREMIUM

From 33.2 - 34 sqm  
Max Occupancy 4  
2 Single Beds + 1 Double  
Sofa Bed



## PALACE PENTHOUSE

From 34 - 49.8 sqm  
Max Occupancy 4 - 5  
2 Single Beds + 1 Double  
Sofa Bed

# ห้องอาหารที่รวมในแพคเกจ



## ห้องอาหารหลัก (Main Dining)

### The North Star Dining Room

📍 ชั้น 5

บริการอาหารจีนในห้องอาหารหลักที่หรูหรา  
เปิดให้บริการ มื้อเช้า กลางวัน และค่ำ



### The Bistro

📍 ชั้น 6

ห้องอาหารตะวันตก เปิดให้บริการ  
มื้อเช้า กลางวัน และค่ำ

### The Lido 📍 ชั้น 14

ห้องบุฟเฟต์  
(Buffet)

ห้องบุฟเฟต์เปิดให้บริการ  
มื้อเช้า กลางวัน และค่ำ



# กิจกรรมบันเทิงบนเรือ



ชมการแสดงทุกค่ำคืน แต่ละวันจะมีการสลับสับเปลี่ยนไม่ซ้ำกัน

## Zodiac Theatre

📍 ชั้น 7



สระว่ายน้ำ สไลเดอร์  
Aqua Park /  
Water Slides  
Little Dreamers Club  
สำหรับคุณหนูๆ



◀ Casino  
Adventure Park  
(Rock Wall, Walk  
the Plank, Zipline)  
✔



# ห้องอาหารพิเศษบนเรือ (มีค่าใช้จ่ายเพิ่ม)



## Silk Road

📍 ชั้น 6

ห้องอาหารบรรยากาศหรูหราสไตล์จีน  
เมนูอาหารจีนแบบต้นตำหรับดั้งเดิม  
และ เมนูจีนพรีเมียม



## The Bistro (À la carte)

📍 ชั้น 6

ห้องอาหารบรรยากาศหรูหรา  
สไตล์ยุโรปอาหารทะเลสดๆชั้นเลิศ

## Palm Court

📍 ชั้น 7

ห้องอาหารบนเรือสำราญที่มี  
บรรยากาศหรูหรา และ ผ่อนคลาย



## Mozzarella Ristorante & Pizzeria

📍 ชั้น 8

บริการอาหารอิตาลีแบบผสม  
ผสานสมัยใหม่ โดยมีเมนูเด่นเป็น  
อาหารอิตาลีคลาสสิกและพิซซ่า

# บาร์ และ เลานจ์



## Velvet Lounge

📍 ชั้น 7

ดื่มด่ำกับค็อกเทลระดับพรีเมียม



## Casino Bar

📍 ชั้น 8

บาร์บนเรือสำราญที่พิถีพิถันสามารถ  
มาพักผ่อน, สังสรรค์, และ เพลิดเพลิน  
กับเครื่องดื่มต่างๆ

## Oasis Bar

📍 ชั้น 14

บาร์บนเรือสำราญ มีเครื่องดื่มหลากหลาย  
ประเภท เช่น ค็อกเทล , ไวน์ เบียร์ และ  
เครื่องดื่มไม่มีแอลกอฮอล์



## Sky Bar

📍 ชั้น 15

บาร์บริการเครื่องดื่มแอลกอฮอล์ และ  
เครื่องดื่มไม่มีแอลกอฮอล์