



PINCHAN TRAVEL CO.,LTD.  
บริษัท ปันจันท์ ทราเวล จำกัด



pinchantravel



pinchantravel



096 642 5149

3/1 ซอยรามคำแหง 164 แยก 16 แขวงมีนบุรี เขตมีนบุรี กรุงเทพมหานคร 10510 ใบอนุญาตเลขที่ : 11/11179

TDF-CKG-731\_SL

5 วัน 3 คืน

พักโรงแรม  
4 ดาว  
★★★★

ทัวร์  
ไม่ลงร้าน

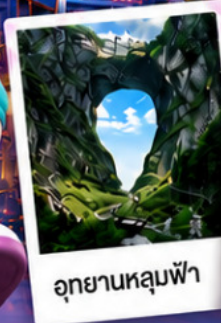


จอง  
CHONGQING

อุทยานหลุมฟ้า ★ อุทยานเขานางฟ้า

นั่งรถไฟฟ้า  
ทะลุตึก

POP MART



อุทยานหลุมฟ้า



อุทยานเขานางฟ้า

ราคาเริ่มต้น

19,990.-



พีเรียคเดินทาง

ก.ค. - พ.ย. 69

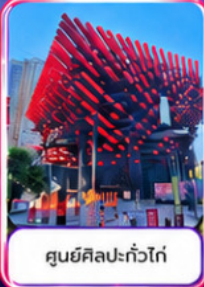
HIGHLIGHT



ถนนคนเดินเจียฟางเปี่ย



ห้างสรรพสินค้า  
การ์เด็นกวางหวน



ศูนย์ศิลปะแก้วโก



ตึกโควอชิงไหลว



ตลาดหงหยาดัง



ช้อปปิ้ง  
POP MART



รวมลิฟท์  
และรถราง



พิเศษ! ไม่ลงร้านช้อปปิ้ง  
เที่ยวเต็มอิ่ม ไม่มีเสียเวลา



น้ำหนักกระเป๋า  
20 กก.



บริการพิเศษ  
รถรับ-ส่ง  
สนามบิน



TDF-CKG-731\_SL

5 วัน 3 คืน

พักโรงแรม  
4 ดาว  
★★★★

ทัวร์  
ไม่ลงร้าน

# จองชิง CHONGQING

อุทยานหลุมฟ้า ★ อุทยานเขานางฟ้า

นั่งรถไฟฟ้า  
ทะลุตึก



อุทยานหลุมฟ้า



อุทยานเขานางฟ้า

ราคาเริ่มต้น

# 19,990.-



พีเรียคเดินทาง

ก.ค. - พ.ย. 69

HIGHLIGHT



ถนนคนเดินเจียฟางเป่ย์



ห้างสรรพสินค้า  
การ์เด็นทววงหวน



ศูนย์ศิลปะกะวู่โต๋



ตึกไควอิ่งไหลว



ตลาดหงหยาดัง



ช้อปปิ้ง  
POP MART



รวมลิฟท์  
และรถราง



พิเศษ! ไม่ลงร้านช้อปปิ้ง  
เที่ยวเต็มอิ่ม ไม่มีเสียเวลา



น้ำหนักกระเป๋า  
20 กก.



บริการพิเศษ  
รถรับ-ส่ง  
สนามบิน



# ฉงชิ่ง 5 วัน 3 คืน

## 2 อุทยาน อุทยานหลุมฟ้า อุทยานเขานางฟ้า

อุ้หลง อุทยานแห่งชาติหลุมฟ้า อุทยานเขานางฟ้า  
นครฉงชิ่ง ถนนคนเดินเจียฟางเป่ย์ ห้างสรรพสินค้าการ์เด็นกวางหวน  
นั่งรถไฟฟ้าทะเลตุ๊ก ศูนย์ศิลปะแก้วไท่ ดิกโคว่ชิงไหลว  
ตลาดหงหยาดั่ง ซ้อปโป๊ง POP MART

พิเศษ ไม่หลงร้านซ้อป รวมลิฟท์และรถราง



| Day | โปรแกรมการเดินทาง  | อาหาร | Hotel        |
|-----|--|-------|--------------|
| 1   | สนามบินดอนเมือง – ทำอากาศยานฉงชิ่งเจียงเป่ย์   | -/-   | ฉงชิ่ง 4 ดาว |
| 2   | ทำอากาศยานฉงชิ่งเจียงเป่ย์ – นครฉงชิ่ง – เมืองอู่หลง - อุทยานแห่งชาติหลุมฟ้า (รวมลิฟท์แก้ว+รถอุทยาน+รถแบตเตอรี่+ระเบียงกระจก) - พักเมืองอู่หลง   | B/L/D | อู่หลง 4 ดาว |
| 3   | เมืองอู่หลง - อุทยานเขานางฟ้า (รวมรถราง) – นครฉงชิ่ง – ถนนคนเดินเจียงเป่ย์ - POP MART – ห้างสรรพสินค้าการ์เด็นกวางหวน - พักเมืองฉงชิ่ง   | B/L/D | ฉงชิ่ง 4 ดาว |
| 4   | ศาลาประชาคม (ด้านนอก) - นั่งรถไฟฟ้าทะเลตึก (รวมค่ารถไฟ) - ศูนย์ศิลปะแก้วไต้ หรือ พิพิธภัณฑ์ศิลปะฉงชิ่ง – ดึงไควซิงไหลว – ตลาดหงหยาดตั้ง - OPTION A ล่องเรือแม่น้ำแยงซีเกียง - ทำอากาศยานฉงชิ่งเจียงเป่ย์ | B/L/- | -            |
| 5   | ทำอากาศยานฉงชิ่งเจียงเป่ย์ – ทำอากาศยานดอนเมือง  | -     | -            |

โปรแกรมเดินทาง 5 วัน 3 คืน : โดยสายการบิน THAI LION AIR

| DMK →             |         |         | ← CKG             |         |         |
|-------------------|---------|---------|-------------------|---------|---------|
| เที่ยวบินที่      | เวลาออก | เวลาถึง | เที่ยวบินที่      | เวลาออก | เวลาถึง |
| SL 930            | 20.50   | 01.05+1 | SL 931            | 02.10   | 04.20   |
| SL 930            | 21.45   | 01.50   | SL 931            | 02.50   | 05.00   |
| ตั้งแต่ 25 ต.ค.69 |         |         | ตั้งแต่ 25 ต.ค.69 |         |         |

เที่ยวบินเดินทาง และเวลาอาจมีการเปลี่ยนแปลง กรุณาสอบถามเที่ยวบินคอนเฟิร์มจากเจ้าหน้าที่ก่อนทุกครั้ง

ทัวร์ไม่ลงร้าน

- เที่ยว ฉงชิ่ง (Chongqing) ที่ได้รับการขนานนามว่าเป็น เมืองแห่งภูเขา
- เที่ยว อุทยานแห่งชาติหลุมฟ้า (รวมลิฟท์แก้ว+รถอุทยาน+รถแบตเตอรี่+ระเบียงกระจก) มรดกโลกทางธรรมชาติระดับ 5A
- ชม อุทยานเขานางฟ้า (รวมรถราง) สวิตเซอร์แลนด์แห่งตะวันออก
- นั่ง รถไฟฟ้าทะเลตึก (รวมค่ารถไฟ) เส้นทางรถไฟที่วิ่งทะลุผ่านอาคารสูง 19 ชั้น
- เดินทางสะดวกสบาย / อาหารดี - โรงแรมที่พักระดับ 4 ดาว
- ไม่ลงร้านซื้อปร้านยา มีเวลาเที่ยวเต็มที่ ไม่เก็บเงินเพิ่มราคาทัวร์
- บริการพิเศษ รถรับ - ส่ง สนามบิน

| วันเดินทางทัวร์ (ทัวร์ไม่ลงร้าน) |         |                |                |       |          |
|----------------------------------|---------|----------------|----------------|-------|----------|
| กรกฎาคม 2569                     | ผู้ใหญ่ | เด็กเสริมเตียง | พักเดี่ยวเพิ่ม | INF   | หมายเหตุ |
| 1 – 5 ก.ค. 69                    | 19,990  | 19,990         | 5,900          | 7,500 |          |
| 9 – 13 ก.ค. 69                   | 19,990  | 19,990         | 5,900          | 7,500 |          |
| 17 – 21 ก.ค. 69                  | 19,990  | 19,990         | 5,900          | 7,500 |          |

บริการพิเศษ รถรับ - ส่ง สนามบิน ฟรี เฉพาะภายในกรุงเทพฯ (ไม่สามารถรีฟันหรือคืนเงิน เนื่องจากเป็นบริการพิเศษ)

สำหรับกรุ๊ปที่เดินทาง ตั้งแต่วันที่ 20 มิ.ย. 2569 เป็นต้นไป รวมภาษีสนามบินแล้ว

| วันเดินทางทัวร์ (ทัวร์ไม่ลงร้าน) |         |                |                |       |          |
|----------------------------------|---------|----------------|----------------|-------|----------|
| สิงหาคม 2569                     | ผู้ใหญ่ | เด็กเสริมเตียง | พักเดี่ยวเพิ่ม | INF   | หมายเหตุ |
| 28 ส.ค. – 1 ก.ย. 69              | 19,990  | 19,990         | 5,900          | 7,500 |          |

บริการพิเศษ รถรับ - ส่ง สนามบิน ฟรี เฉพาะภายในกรุงเทพฯ (ไม่สามารถรีฟันหรือคืนเงิน เนื่องจากเป็นบริการพิเศษ)

สำหรับกรุ๊ปที่เดินทาง ตั้งแต่วันที่ 20 มิ.ย. 2569 เป็นต้นไป รวมภาษีสนามบินแล้ว

| วันเดินทางทัวร์ (ทัวร์ไม่ลงร้าน) |         |                |                |       |          |
|----------------------------------|---------|----------------|----------------|-------|----------|
| กันยายน 2569                     | ผู้ใหญ่ | เด็กเสริมเตียง | พักเดี่ยวเพิ่ม | INF   | หมายเหตุ |
| 5 – 9 ก.ย. 69                    | 20,990  | 20,990         | 5,900          | 7,500 |          |
| 9 - 13 ก.ย. 69                   | 20,990  | 20,990         | 5,900          | 7,500 |          |
| 17 - 21 ก.ย. 69                  | 20,990  | 20,990         | 5,900          | 7,500 |          |

บริการพิเศษ รถรับ - ส่ง สนามบิน ฟรี เฉพาะภายในกรุงเทพฯ (ไม่สามารถรีฟันหรือคืนเงิน เนื่องจากเป็นบริการพิเศษ)

สำหรับกรุ๊ปที่เดินทาง ตั้งแต่วันที่ 20 มิ.ย. 2569 เป็นต้นไป รวมภาษีสนามบินแล้ว

| วันเดินทางทัวร์ (ทัวร์ไม่ลงร้าน) |         |                |                |       |                             |
|----------------------------------|---------|----------------|----------------|-------|-----------------------------|
| ตุลาคม 2569                      | ผู้ใหญ่ | เด็กเสริมเตียง | พักเดี่ยวเพิ่ม | INF   | หมายเหตุ                    |
| 10 – 14 ต.ค. 69                  | 22,990  | 22,990         | 6,900          | 7,500 |                             |
| 22 - 26 ต.ค. 69                  | 22,990  | 22,990         | 6,900          | 7,500 | เวลาสายการบินอาจเปลี่ยนแปลง |
| 27 – 31 ต.ค. 69                  | 22,990  | 22,990         | 6,900          | 7,500 | เวลาสายการบินอาจเปลี่ยนแปลง |

บริการพิเศษ รถรับ - ส่ง สนามบิน ฟรี เฉพาะภายในกรุงเทพฯ (ไม่สามารถรีฟันหรือคืนเงิน เนื่องจากเป็นบริการพิเศษ)

สำหรับกรุ๊ปที่เดินทาง ตั้งแต่วันที่ 20 มิ.ย. 2569 เป็นต้นไป รวมภาษีสนามบินแล้ว

| วันเดินทางทัวร์ (ทัวร์ไม่ลงร้าน) |         |                |                |       |                             |
|----------------------------------|---------|----------------|----------------|-------|-----------------------------|
| พฤศจิกายน 2569                   | ผู้ใหญ่ | เด็กเสริมเตียง | พักเดี่ยวเพิ่ม | INF   | หมายเหตุ                    |
| 1 – 5 พ.ย. 69                    | 22,990  | 22,990         | 5,900          | 7,500 | เวลาสายการบินอาจเปลี่ยนแปลง |
| 7 – 11 พ.ย. 69                   | 20,990  | 20,990         | 5,900          | 7,500 | เวลาสายการบินอาจเปลี่ยนแปลง |

บริการพิเศษ รถรับ - ส่ง สนามบิน ฟรี เฉพาะภายในกรุงเทพฯ (ไม่สามารถรีฟันหรือคืนเงิน เนื่องจากเป็นบริการพิเศษ)

สำหรับกรุ๊ปที่เดินทาง ตั้งแต่วันที่ 20 มิ.ย. 2569 เป็นต้นไป รวมภาษีสนามบินแล้ว

**วันแรก สนามบินดอนเมือง – ท่าอากาศยานฉงซิ่งเจียงเป่ย์**

**หมายเหตุ** สายการบินไลอ้อนแอร์ ขึ้นเครื่องสนามบินดอนเมือง ถึง **วันที่ 24 ตุลาคม 2569**

17.30 น. คณะพร้อมกัน ณ **ท่าอากาศยานดอนเมือง ชั้น 3 เคาน์เตอร์สายการบินไทยไลอ้อนแอร์ (SL)** โดยมีเจ้าหน้าที่ของบริษัทฯคอยให้การต้อนรับ \*กรุณาเผื่อเวลาในการเดินทางมายังสนามบิน เนื่องจากต้องใช้เวลาในการ **เช็คอิน** สายการบินจะปิดให้ทำการเช็คอินก่อนเวลาบินประมาณ 1 ชั่วโมง\*

20.50 น. ออกเดินทางสู่ **ท่าอากาศยานฉงซิ่งเจียงเป่ย์** ประเทศจีน โดย **สายการบิน ไทยไลอ้อนแอร์ (SL)** เที่ยวบินที่ SL930 (ไม่มีบริการอาหารบนเครื่อง)

**\*\* รวมน้ำหนักกระเป๋าโหลดใต้ท้องเครื่องไม่เกิน 20 ก.ก. และถือขึ้นเครื่องบินได้ไม่เกิน 7 ก.ก. \*\***

**\*\*\*เที่ยวบินหรือเวลาอาจมีการเปลี่ยนแปลง ทั้งนี้ขึ้นอยู่กับสายการบินเป็นผู้กำหนด\*\*\***

**ขอสงวนสิทธิ์ในการเลือกที่นั่งบนเครื่องบิน เนื่องจากเป็นตัวยูนิค การจัดที่นั่งจะเป็นระบบ RANDOM ที่นั่งอาจจะไม่ได้นั่งติดกัน ทางบริษัทไม่สามารถเข้าไปแทรกแซงได้ ซึ่งเป็นไปตามเงื่อนไขของสายการบินเป็นผู้กำหนด**

**หมายเหตุ** สายการบินไลอ้อนแอร์ ขึ้นเครื่องสนามบินดอนเมือง **วันเดินทางตั้งแต่ 25 ตุลาคม 2569 เป็นต้นไป**

18.30 น. คณะพร้อมกัน ณ **ท่าอากาศยานดอนเมือง ชั้น 3 เคาน์เตอร์สายการบินไทยไลอ้อนแอร์ (SL)** โดยมีเจ้าหน้าที่ของบริษัทฯคอยให้การต้อนรับ \*กรุณาเผื่อเวลาในการเดินทางมายังสนามบิน เนื่องจากต้องใช้เวลาในการ **เช็คอิน** สายการบินจะปิดให้ทำการเช็คอินก่อนเวลาบินประมาณ 1 ชั่วโมง\*

21.45 น. ออกเดินทางสู่ **ท่าอากาศยานฉงซิ่งเจียงเป่ย์** ประเทศจีน โดย **สายการบิน ไทยไลอ้อนแอร์ (SL)** เที่ยวบินที่ SL930 (ไม่มีบริการอาหารบนเครื่อง)

**\*\* รวมน้ำหนักกระเป๋าโหลดใต้ท้องเครื่องไม่เกิน 20 ก.ก. และถือขึ้นเครื่องบินได้ไม่เกิน 7 ก.ก. \*\***

**\*\*\*เที่ยวบินหรือเวลาอาจมีการเปลี่ยนแปลง ทั้งนี้ขึ้นอยู่กับสายการบินเป็นผู้กำหนด\*\*\***

**ขอสงวนสิทธิ์ในการเลือกที่นั่งบนเครื่องบิน เนื่องจากเป็นตัวยูนิค การจัดที่นั่งจะเป็นระบบ RANDOM ที่นั่งอาจจะไม่ได้นั่งติดกัน ทางบริษัทไม่สามารถเข้าไปแทรกแซงได้ ซึ่งเป็นไปตามเงื่อนไขของสายการบินเป็นผู้กำหนด**

**วันที่สอง ทำอากาศยานฉงชิ่งเจียงเป่ย์ – นครฉงชิ่ง – เมืองอู่หลง - อุทยานแห่งชาติหลุมฟ้า (รวมลิฟท์แก้ว + รถ  
อุทยาน+รถแบตเตอรี่+ระเบียงกระจก) - พักเมืองอู่หลง**

**01.05 / 01.50** น.เดินทางถึง **ทำอากาศยานฉงชิ่งเจียงเป่ย์** ประเทศจีน (เวลาท้องถิ่นเร็ว กว่าประเทศไทย 1 ชั่วโมง)

หลังจากนั้นนำท่านผ่านขั้นตอนการตรวจหนังสือเดินทาง และตรวจรับสัมภาระ กรุณาปรับเวลาของท่านเพื่อความ  
สะดวกในการนัดหมาย

**นครฉงชิ่ง (Chongqing)** เป็นหนึ่งใน 4 เมืองของจีน ที่ได้รับการขนานนามว่าเป็น "เมืองแห่งภูเขา" (Mountain City)  
และ เมืองแห่งหมอก ฉงชิ่งยังคงเป็นจุดหมายปลายทางยอดนิยมอันดับต้นๆ ของนักท่องเที่ยวทั่วโลก  
เดินทางเข้าที่พัก **HOLIDAY INN EXPRESS HOTEL หรือเทียบเท่าระดับ 4 ดาว**

**เช้า บริการอาหารเช้าที่โรงแรม (1)**

นำท่านเดินทางสู่ **เมืองอู่หลง (ใช้เวลาเดินทางประมาณ 3 ชั่วโมง)** โดดเด่นด้วยภูมิประเทศ ที่เป็นมรดกโลก เต็ม  
ไปด้วยภูเขาสูง หุบเหว และป่าไม้เขียวขจี เป็นจุดหมายปลายทางยอดนิยมสำหรับคนรักธรรมชาติ อากาศเย็นสบาย  
ตลอดทั้งปี และเป็นโลเคชั่นถ่ายทำภาพยนตร์ฟอร์มยักษ์ระดับโลก

**12.00 น. บริการอาหารกลางวัน ณ.ภัตตาคาร (2)**



นำท่านเข้าชม **อุทยานแห่งชาติหลุมฟ้า (รวมลิฟท์แก้ว + รถอุทยาน+รถแบตเตอรี่+ระเบียงกระจก)** เป็น  
มรดกโลกทางธรรมชาติระดับ **5A** ที่มีความสวยงามมากที่สุดแห่งหนึ่ง ตั้งอยู่ที่เมืองอู่หลง นครฉงชิ่ง ประเทศจีน เกิด  
จากการยุบตัวของเปลือกโลก ทำให้เกิดเป็นบ่อหลุมขนาดใหญ่ที่ลึกประมาณ 300-500 เมตร และมีบางส่วนเป็น  
โพรงทะลุเหมือนกับสะพานทอดข้ามระหว่างภูเขาจึงเป็นที่มาของคำว่า **หลุมฟ้า 3 สะพานสวรรค์** การลงไปหลุม  
ฟ้าจะต้องลงลิฟท์แก้วริมหน้าผา ความสูงกว่า 80 เมตร สำหรับอุทยานแห่งชาติหลุมฟ้าจะมีจุดที่ถูกเรียกว่าสะพาน  
สวรรค์อยู่ 3 แห่งด้วยกัน โดยสะพานแห่งแรกคือ **สะพานมังกรฟ้า (Tianlong Bridge)** เป็นสะพานที่มีลักษณะเป็น  
โพรงทะลุ ใกล้เคียงกับผนังถ้ำมีการแกะสลักลวดลายมังกรสวยงาม สะพานแห่งที่สองคือ **สะพานมังกรเขียว  
(Qinglong Bridge)** เป็นสะพานที่มีลักษณะเป็นโพรงหน้าผาคลายรูปดาบ และได้รับสมญานามว่า ดาบกวอนอู เพราะ  
รูปร่างของหน้าผาที่แหลมชี้ขึ้นฟ้าและมีเงาสะท้อนบนผิวน้ำดูคล้ายดาบ และสะพานสุดท้ายคือ **สะพานมังกรดำ  
(Heilong Bridge)** สะพานสุดท้ายนี้อยู่ในส่วนที่แคบที่สุดจึงทำให้มีความมืดทึบ ความสูง 223 เมตร ที่แห่งนี้ถือเป็น

สะพานหินที่ใหญ่ที่สุดในโลกและเป็นมรดกทางธรรมชาติอันล้ำค่า นอกจากนี้แล้วยังมีน้ำตกหุบผาสวรรค์ น้ำตกสายน้อยใหญ่ที่ไหลลงมาจากรอยแยกหุบเขา ตามรอยเลื่อนของเปลือกโลกที่แยกออกจากกัน ลงมาบรรจบที่เบื้องล่างเป็นบึงมรดกสีเขียวงาม อุทยานแห่งนี้เป็นที่ถ่ายทำภาพยนตร์ฟอร์มยักษ์อย่างเรื่อง Transformer 4 ซึ่งปัจจุบันยังมีหุ่นยนต์จำลองตั้งอยู่ด้วยที่นับว่าเป็น กลุ่มสะพานหินธรรมชาติ ที่ใหญ่ที่สุดในโลก

**ค่ำ บริการอาหารค่ำ ณ.ภัตตาคาร (3)**

นำท่านเดินทางเข้าที่พักที่ เมืองอู่หลง DAWEIYING HOLIDAY HOTEL หรือเทียบเท่าระดับ 4 ดาว

**วันที่สาม เมืองอู่หลง - อุทยานเขานางฟ้า (รวมรถราง) – นครฉงชิ่ง – ถนนคนเดินเจียงเป่ย์ - POP MART – ห้างสรรพสินค้าการ์เด็นกวางหวน - พักเมืองฉงชิ่ง**

**07.00 น. บริการอาหารเช้า ณ.ห้องอาหารโรงแรม (4)**

นำท่านเดินทางสู่ **อุทยานเขานางฟ้า (รวมรถราง)** เป็นสถานที่ท่องเที่ยวชื่อดังของเมืองอู่หลง มณฑลฉงชิ่ง ประเทศจีน ที่ได้รับฉายาว่า “สวิสเซอร์แลนด์แห่งตะวันออก” เพราะมีทุ่งหญ้ากว้างใหญ่ ป่าสนเขียวขจีรายล้อมไปด้วยภูเขาทำให้อุทยานแห่งนี้มีอากาศที่เย็นสบายด้วยอุณหภูมิเพียง 24 องศาเซลเซียสในช่วงฤดูร้อน ในฤดูหนาวที่นี้กลายเป็นลานหิมะขนาดใหญ่ จึงเป็นหนึ่งในจุดหมายยอดนิยมของนักท่องเที่ยวทั้งในและต่างประเทศ โดยเฉพาะผู้ที่ชื่นชอบธรรมชาติและการเล่นสกี ในการเดินทางเข้าไปในอุทยาน



12.00 น. บริการอาหารกลางวัน ณ.ภัตตาคาร (5)

นำท่านเดินทางกลับสู่ นครฉงชิ่ง (CHONGQING) (ใช้เวลาเดินทางประมาณ 3 ชั่วโมง) นำท่านช้อปปิ้ง ถนนคนเดินเจียงเป่ย์ ศูนย์กลางการค้าและความคึกคักของเมืองฉงชิ่ง รายล้อมด้วยห้างสรรพสินค้า ร้านค้า และร้านอาหารชื่อดัง นำท่านชม POP MART ร้านอาร์ตทอยชื่อดังระดับโลก แหล่งรวมฟิคเกอร์ดีไซน์น่ารักและคอลเลกชันยอดนิยมเหมาะสำหรับนักสะสมและสายอาร์ตทอย นำท่านเดินทางสู่ ห้างสรรพสินค้าการ์เด็นกวางหวน แหล่งช้อปปิ้งที่ค่อนข้างใหม่และทันสมัย มีชื่อเสียงในด้านความหลากหลายของสินค้าและบริการที่เหมาะสมสำหรับผู้มองหาประสบการณ์การช้อปปิ้งในสไตล์หรูหร่า ห้างสรรพสินค้าการ์เด็นกวางหวนมีหลายชั้นที่เต็มไปด้วยร้านค้าแบรนด์ดังทั้งในประเทศและต่างประเทศ รวมถึงร้านเสื้อผ้า, เครื่องสำอาง, อุปกรณ์อิเล็กทรอนิกส์, และของตกแต่งบ้าน นอกจากนี้ยังมีพื้นที่ให้บริการร้านอาหารและคาเฟ่ต่างๆ ที่ตอบโจทย์ผู้ที่ต้องการผ่อนคลายระหว่างการช้อปปิ้ง



ค่ำ บริการอาหารค่ำ ณ.ภัตตาคาร (6)

นำท่านเดินทางเข้าพักที่ ฉงชิ่ง HOLIDAY INN EXPRESS HOTEL หรือเทียบเท่าระดับ 4 ดาว

วันที่สี่ ศาลาประชาชน (ด้านนอก) - นั่งรถไฟฟ้าทะเลตุ๊ก (รวมคาร์ตไฟ) - ศูนย์ศิลปะแก้วไท่ หรือ พิพิธภัณฑสถานศิลปะฉงชิ่ง – ดิวกั๋วซิงโหลว – ตลาดหงหยาดัง - OPTION A ล่องเรือแม่น้ำแยงซีเกียง - ทำอากาศยานฉงชิ่งเจียงเป่ย์

07.00 น. บริการอาหารเช้า ณ.ห้องอาหารโรงแรม (7)

นำท่านเดินทางสู่ **ศาลาประชาชน (ด้านนอก)** เป็นสถานที่หนึ่งในสัญลักษณ์ของเมืองฉงชิ่ง ด้วยสีส้มและรูปแบบการจัดวางอย่างโดดเด่นและลงตัว มีการผสมผสานของศิลปะในยุคราชวงศ์หมิงและราชวงศ์ชิงเข้าไว้ด้วยกัน ด้านหน้าจะเป็นลานกว้าง ในตอนเย็นและตอนกลางคืนจะมีผู้คนจำนวนมากเข้ามาชมร่วมกันทำกิจกรรม ไม่ว่าจะเป็นการเต้นแอโรบิค เดินเล่น ปิกนิก เดินชมแสงไฟยามค่ำคืน จัดนิทรรศการต่างๆ



นำท่าน **นั่งรถไฟฟ้าทะเลตุ๊ก (รวมคาร์ตไฟ)** เป็นสถานีรถไฟฟ้าแบบชานชาลา สิ่งที่ทำให้สถานี Liziba มีชื่อเสียงไปทั่วโลกคือ “เส้นทางรถไฟที่วิ่งทะลุผ่านอาคารสูง 19 ชั้น” โดยมีระบบลดเสียงและแรงสั่นสะเทือน ทำให้ผู้ที่อาศัยอยู่ในตึกไม่ได้รับผลกระทบจากเสียงดังมาก กลายเป็นภาพอันน่าตื่นตาตื่นใจของผู้ที่มาเยือนทั้งนักท่องเที่ยวที่เดินทางมาเป็นครั้งแรก ผู้โดยสารบนขบวนรถไฟและผู้เข้าชมจากจุดชมวิวที่ต่างตื่นตันทึ่งไปตามๆกันกับการที่ได้เห็นรถไฟวิ่งทะลุตึกนี้ สถานี Liziba ได้รับการยกย่องให้เป็น 1 ในสถานที่สำคัญที่สะท้อนความเติบโตของจีนตลอด 70 ปี ซึ่งไม่ได้เกิดขึ้นโดยบังเอิญ รถไฟฟ้าทะเลตุ๊กนี้คือตัวอย่างของความอัจฉริยะในการออกแบบการคมนาคมในเมืองภูเขาแห่งนี้ ให้ท่านได้สัมผัสประสบการณ์กับการขึ้นนั่งบนรถไฟเพื่อผ่านทะเลตุ๊กและเก็บภาพบรรยากาศ



12.00 น. บริการอาหารกลางวัน ณ.ภัตตาคาร (8)

นำท่านเดินทางสู่ ศูนย์ศิลปะแก้วไต้หวัน หรือ พิพิธภัณฑ์ศิลปะฉงชิ่ง หรือที่รู้จักกันในชื่อ ตึกตะเกียบ เป็นหนึ่งในสถานที่สำคัญที่มีความสำคัญทางวัฒนธรรมและศิลปะ ของเมืองนี้การออกแบบขอพิพิธภัณฑ์ นั้นมีเอกลักษณ์ที่น่าสนใจ ซึ่งตึกพิพิธภัณฑ์มีรูปร่างที่คล้ายกับตะเกียบที่ชาวจีนใช้ในการทานอาหาร และการออกแบบที่ทันสมัยนี้มีการผสมผสานกับสถาปัตยกรรมดั้งเดิม ซึ่งทำให้พิพิธภัณฑ์มีความโดดเด่นและเป็นที่รู้จักในฐานะสถานที่ท่องเที่ยวทางศิลปะ ภายในพิพิธภัณฑ์จะมีการจัดแสดงงานศิลปะทั้งจากศิลปินจีนและศิลปินต่างประเทศงานศิลปะที่มีการจัดแสดงจะมีทั้งงานศิลปะดั้งเดิมและงานศิลปะร่วมสมัย เช่น ภาพวาดประติมากรรม, และผลงานด้านออกแบบ



นำท่านเดินทางสู่ ตึกไควชิงโหลว อาคารมหัศจรรย์ของเมืองฉงชิ่ง ที่ชั้น 1 ของอึกฝ่งกลายเป็นชั้น 22 ของอึกฝ่ง สะท้อนภูมิประเทศเมืองภูเขาอันเป็นเอกลักษณ์ นำท่านเดินช้อปปิ้งที่ ตลาดหงหยาดัง เป็นแหล่งช้อปปิ้งขนาดใหญ่ของเมืองฉงชิ่ง เต็มไปด้วยร้านค้ามากมาย ตกแต่งในสไตล์จีนโบราณ ที่โดดเด่นเห็นจะเป็นสินค้าแปรรูปและเครื่องเทศ บรรยากาศโดยรอบได้อารมณ์แบบจีนโบราณ ทั้งผู้คน ร้านค้า การตกแต่ง และทิวทัศน์ที่สวยงามยามค่ำคืน นักท่องเที่ยวสามารถขึ้นสู่จุดชมวิวของ Hongyadong เพื่อรับลม เดินเล่น ชมวิวของแม่น้ำเจียหลิง ดูงานประติมากรรมและวิถีชีวิตของคนฉงชิ่งอย่างเพลิดเพลิน

**อิสระอาหาร อาหารเย็นเพื่อความสะดวกในการช้อปปิ้งของท่าน**  
**หรือเลือกซื้อ OPTION A ล่องเรือแม่น้ำแยงซีเกียง (ราคา ท่านละ 380 หยวน) บริษัทขอสงวนสิทธิ์ขั้นต่ำ 10 คนขึ้นไป ราคารวมค่าเช่าและรถรับ-ส่งแล้ว \*\*\*** ไฮไลต์อันดับ 1 ยามค่ำคืนของฉงชิ่ง ให้ท่านได้ชมความงามของเมืองที่ตั้งอยู่บนภูเขาและรอยต่อของ สองสายน้ำใหญ่ แม่น้ำแยงซีเกียง และ แม่น้ำเจียหลิง ได้เห็นแลนด์มาร์กสำคัญในมุมมองใหม่กลางน้ำ วิวกกลางคืนสุด "Cyber City" เหมือนหนังไซไฟที่นิยมมาต้าซ่าจนเป็นไวรัล



**วันที่ห้า ทำอากาศยานฉงซิ่งเจียงเป๋ย – ทำอากาศยานดอนเมือง**

**หมายเหตุ สายการบินไลอันแอร์ ลงเครื่องสนามบินดอนเมือง ถึงวันที่ 24 ตุลาคม 2569**

**ได้เวลาอันสมควรนำท่านเดินทางสู่ ทำอากาศยานฉงซิ่งเจียงเป๋ย**

02.10 น. ออกเดินทางสู่ ทำอากาศยานดอนเมือง โดย **สายการบินไทยไลอันแอร์ (SL)** เที่ยวบินที่ SL931 (ไม่มีบริการอาหารบนเครื่อง) **\*\*อาจจะมีการเปลี่ยนแปลงไฟล์ทขึ้นอยู่กับสายการบิน\*\***

04.20 น. เดินทางถึง ทำอากาศยานดอนเมือง ประเทศไทย โดยสวัสดิภาพพร้อมความประทับใจ

**หมายเหตุ สายการบินไลอันแอร์ ขึ้นเครื่องสนามบินดอนเมือง วันเดินทางตั้งแต่ 25 ตุลาคม 2569 เป็นต้นไป**

**ได้เวลาอันสมควรนำท่านเดินทางสู่ ทำอากาศยานฉงซิ่งเจียงเป๋ย**

02.50 น. ออกเดินทางสู่ ทำอากาศยานดอนเมือง โดย **สายการบินไทยไลอันแอร์ (SL)** เที่ยวบินที่ SL931 (ไม่มีบริการอาหารบนเครื่อง) **\*\*อาจจะมีการเปลี่ยนแปลงไฟล์ทขึ้นอยู่กับสายการบิน\*\***

05.00 น. เดินทางถึง ทำอากาศยานดอนเมือง ประเทศไทย โดยสวัสดิภาพพร้อมความประทับใจ

**บริษัทขอสงวนสิทธิ์ :** รายการทัวร์สามารถเปลี่ยนแปลงได้ตามความเหมาะสม เนื่องจากสภาวะอากาศ, การเมือง, สายการบิน เป็นต้น โดยมีต้องแจ้งให้ทราบล่วงหน้า จึงขอสงวนสิทธิ์ในการปรับเปลี่ยนเวลาท่องเที่ยวตามสถานที่ในโปรแกรมการเดินทาง

**\*\*สำคัญ\*\*สำเนาหน้าพาสปอร์ตผู้เดินทาง (จะต้องมีอายุเหลือมากกว่า 6 เดือน หรือ 180 วัน ก่อนหมดอายุนับจากวันเดินทางไป-กลับ) \*\*กรุณาตรวจสอบก่อนส่งให้บริษัทมิฉะนั้นทางบริษัทจะไม่รับผิดชอบกรณีพาสปอร์ตหมดอายุ \*\*  
**กรุณาส่งพร้อมพร้อมหลักฐานการโอนเงินมัดจำ****

**เงื่อนไขการให้บริการ**

1. กรุณาทำการจองล่วงหน้าก่อนเดินทางอย่างน้อย 45 วัน พร้อมชำระเงินมัดจำ **ท่านละ 10,000 บาท/ท่าน** และชำระส่วนที่เหลือ 30 วัน ก่อนการเดินทาง กรณีวันเดินทางน้อยกว่า 30 วัน หรือ ราคาทัวร์พิเศษต้องชำระค่าทัวร์เต็มจำนวน 100% เท่านั้น
2. คณะผู้เดินทางจำนวน **20 ท่านขึ้นไปจึงออกเดินทาง** ในกรณีที่มิผู้เดินทางไม่ถึง 20 ท่าน ขอสงวนสิทธิ์เลื่อนวันเดินทาง หรือ ยกเลิกการเดินทาง โดยทางบริษัทจะแจ้งให้ท่านทราบล่วงหน้า 10 วันก่อนการเดินทาง
3. กรณีเลื่อน หรือยกเลิกการเดินทาง โดยทางบริษัทจะทำการแจ้งให้ท่านทราบล่วงหน้าก่อนการเดินทาง 15 วัน หรือขอสงวนสิทธิ์ในการปรับราคาค่าบริการเพิ่ม กรณีที่มีผู้เดินทางไม่ถึงตามจำนวนที่กำหนด ทางบริษัท ขอสงวนสิทธิ์ในการเลื่อนการเดินทาง หรือเปลี่ยนแปลงอัตราค่าบริการ (ปรับราคาเพิ่มขึ้น เพื่อให้คณะได้ออกเดินทาง ตามความต้องการ) โดยทางบริษัทจะทำการแจ้งให้ท่านทราบก่อนล่วงหน้า
4. ท่านที่ต้องออกบัตรโดยสารภายในประเทศ (ตัวเครื่องบิน, รถทัวร์, รถไฟ) กรุณาติดต่อเจ้าหน้าที่ของบริษัทฯ ก่อนทุกครั้ง มิฉะนั้นทางบริษัทจะไม่รับผิดชอบใดๆ ทั้งสิ้น เนื่องจากสายการบินอาจมีการปรับเปลี่ยนไฟล์ท หรือ เวลาบิน โดยไม่แจ้งให้ทราบล่วงหน้า
5. เงื่อนไขกรมธรรม์เป็นไปตามเงื่อนไขของบริษัทฯ ประกันเป็นผู้พิจารณา
6. หากมีสถานที่หรือร้านค้าที่ไม่สามารถเปิดให้บริการได้ภายหลัง โปรแกรมอาจมีการเปลี่ยนแปลงได้ตามความเหมาะสม โดยไม่แจ้งให้ทราบล่วงหน้า โดยส่วนนี้ทางบริษัทจะคำนึงถึงประโยชน์ของลูกค้าเป็นสำคัญ หากกรณีที่จำเป็นจะต้องมีค่าใช้จ่ายเพิ่มทางบริษัทจะแจ้งให้ทราบล่วงหน้า
7. **กรณีพัก 3 ท่าน/ห้อง ทางโรงแรมจะทำการเสริมเตียงให้เท่านั้น การเสริมเตียงจะขึ้นอยู่กับนโยบายของโรงแรมนั้น ๆ (บางโรงแรมใช้เตียง SGL ในการเสริมเตียง บางโรงแรมจะใช้ฟูกในการเสริมเตียง) กรณีที่ห้อง TRP เต็ม ทางบริษัท อาจจะต้องปรับไปนอนห้องพักสำหรับ 1 ท่าน 1 ห้องและสำหรับ 2 ท่าน 1 ห้อง โดยท่านจะต้องชำระค่าห้องพักเดี่ยว**
8. โปรแกรมอาจมีการเปลี่ยนแปลงได้ตามความเหมาะสม โดยไม่ต้องแจ้งให้ทราบล่วงหน้า

### อัตราค่าบริการนี้รวม

1. ค่าบัตรโดยสารโดยเครื่องบิน (ตัว) ไป และ กลับพร้อมคณะ ชั้นประหยัด (ECONOMY CLASS) รวมถึงค่าภาษีสนามบินและค่าภาษีน้ำมันทุกแห่ง กรณีต้องการอัปเกรด UPGRADE ใช้วีลแชร์ (WHEEL CHAIR) หรือ เปลี่ยนแปลงบัตรโดยสาร ไม่ว่าเที่ยวใดเที่ยวหนึ่ง กรุณาติดต่อเจ้าหน้าที่เป็นกรณีพิเศษ ทางบริษัทของสงวนสิทธิ์ในการเรียกเก็บค่าใช้จ่ายตามจริงที่เกิดขึ้นกับผู้เดินทาง
2. **ค่าธรรมเนียมน้ำหนักกระเป๋าสำหรับโหลดใต้ท้องเครื่องไม่เกิน 20 ก.ก.(จำนวน 1 ใบ) และถือขึ้นเครื่องบินได้ น้ำหนักไม่เกิน 7 ก.ก.ต่อท่าน (ตามเงื่อนไขของสายการบิน)**
3. ค่ารถรับ-ส่ง นำเที่ยวตลอดทริป
4. **รวมรถรับ - ส่ง สนามบิน (ไม่สามารถรีฟันหรือคืนเงิน เนื่องจากเป็นบริการพิเศษ)**
5. ค่าอาหารตามมือที่ระบุในรายการ
6. **สำหรับกรุ๊ปที่เดินทาง ตั้งแต่วันที่ 20 มิ.ย. 2569 เป็นต้นไป รวมภาษีสนามบินแล้ว**
7. ค่าประกันอุบัติเหตุระหว่างเดินทางตามกรมธรรม์ วงเงินค่ารักษา 500,000.- / เสียชีวิต 1,000,000.- บาท (ตามเงื่อนไขกรมธรรม์ ประกันอุบัติเหตุแบบกลุ่ม)
8. ค่าไกด์ ค่าเข้าชม และ ค่ายานพาหนะทุกชนิด ตามที่ระบุไว้ในรายการทัวร์ข้างต้น เจ้าหน้าที่บริษัท ฯ คอยอำนวยความสะดวกตลอดการเดินทาง
9. ค่าโรงแรมที่พัก ห้องละ 2-3 ท่าน กรณีห้องพักในเมืองที่ระบุไว้ในโปรแกรมมีเทศกาลวันหยุด มิวงานแฟร์ต่างๆ บริษัทขอจัดที่พักในเมืองใกล้เคียงแทน

### อัตราค่าบริการนี้ไม่รวม

1. ค่าวีซ่าสำหรับคนต่างชาติ (คนไทยไม่ใช้วีซ่า)
2. **ค่าทิปไกด์ท้องถิ่นและคนขับรถ ท่านละ 2,000 บาท/ตลอดการเดินทาง/ต่อท่าน (ชำระที่สนามบินในวันเดินทาง)**
3. **ค่าทิปหัวหน้าทัวร์ (ไทย) ไม่ได้รวมอยู่ในค่าทิปไกด์ท้องถิ่นและคนขับรถ(ตามมาตราฐานการให้ทิป วันละ 100 บาท/ท่าน/วัน)**
4. ค่าใช้จ่ายส่วนตัวนอกเหนือจากรายการที่ระบุ เช่น ค่าทำหนังสือเดินทาง ค่าโทรศัพท์ ค่าโทรศัพท์ทางไกล ค่าอินเทอร์เน็ต ค่าซักรีด มินิบาร์ในห้อง
5. VAT 7% และภาษีหัก ณ ที่จ่าย 3% กรณีต้องการออกไปเสร็จรับเงินในนามบริษัท

### เงื่อนไขการแจ้งยกเลิกการเดินทาง

#### กรณียกเลิก : (จอยกรุป)

- ยกเลิกก่อนการเดินทาง 45 วัน บริษัทฯ จะคืนเงินค่ามัดจำให้ทั้งหมด โดยหักค่าใช้จ่ายที่เกิดขึ้นจริง ยกเว้นในกรณีวันหยุดเทศกาล, วันหยุดนักขัตฤกษ์ ยกเลิกก่อนการเดินทาง 60 วัน จะคืนเงินค่ามัดจำให้ทั้งหมด โดยหักค่าใช้จ่ายที่เกิดขึ้นจริง
- ยกเลิกน้อยกว่า 45 วัน ก่อนการเดินทาง หักค่าทัวร์ 50% จากราคาขาย และยึดเงินมัดจำทั้งหมดไม่ว่ากรณีใด ๆ ทั้งสิ้น
- ยกเลิกน้อยกว่า 30 วัน ก่อนการเดินทาง บริษัทฯ ขอสงวนสิทธิ์เก็บเงินค่าทัวร์ทั้งหมดไม่ว่ากรณีใด ๆ ทั้งสิ้น

#### กรณียกเลิก : (ตัดกรุป)

- ยกเลิกหรือเลื่อนการเดินทางต้องทำก่อนการเดินทาง 60 วัน บริษัทฯ จะคืนเงินค่ามัดจำให้ทั้งหมด ยกเว้นในกรณีวันหยุดเทศกาล, วันหยุดนักขัตฤกษ์ ทางบริษัทฯ ขอสงวนสิทธิ์ยึดเงินมัดจำโดยไม่มีเงื่อนไขใดๆทั้งสิ้น
- ยกเลิกการเดินทางภายใน 60 วัน ทางบริษัทฯ ขอสงวนสิทธิ์ยึดเงินมัดจำโดยไม่มีเงื่อนไขใดๆทั้งสิ้น
- ยกเลิกการเดินทางหลังชำระเต็มจำนวน ทางบริษัทฯ ขอสงวนสิทธิ์เก็บเงินค่าทัวร์ทั้งหมดโดยไม่มีเงื่อนไขใดๆทั้งสิ้น

#### กรณีเจ็บป่วย :

- กรณีเจ็บป่วย จนไม่สามารถเดินทางได้ ซึ่งจะต้องมีใบรับรองแพทย์จากโรงพยาบาลรับรอง บริษัทฯ จะทำการเลื่อนการเดินทางของท่านไปยังคณะต่อไป แต่ทั้งนี้ท่านจะต้องเสียค่าใช้จ่ายที่ไม่สามารถยกเลิกหรือเลื่อนการเดินทางได้ตามความเป็นจริง
- ในกรณีเจ็บป่วยกะทันหันก่อนล่วงหน้าเพียง 7 วันทำการ ทางบริษัทฯ ขอสงวนสิทธิ์ในการคืนเงินทุกกรณี

## เงื่อนไขและข้อควรทราบอื่นๆ ที่ท่านควรทราบ

1. กรุณาอ่านศึกษารายละเอียดทั้งหมดก่อนทำการจอง เพื่อความถูกต้องและความเข้าใจตรงกันระหว่างท่านลูกค้าและบริษัทฯ และเมื่อท่านตกลงชำระเงินมัดจำหรือค่าทัวร์ทั้งหมดกับทางบริษัทฯ แล้ว ทางบริษัทฯ จะถือว่าท่านได้ยอมรับเงื่อนไขข้อตกลงต่างๆ ทั้งหมด
2. โปรแกรมอาจเปลี่ยนแปลงได้ตามความเหมาะสม โดยถือประโยชน์ลูกค้าเป็นสิ่งสำคัญ
3. ขอสงวนสิทธิ์การเก็บค่าน้ำมันและภาษีสนามบินทุกแห่งเพิ่ม หากสายการบินมีการปรับขึ้นก่อนวันเดินทาง
4. บริษัทฯ ขอสงวนสิทธิ์ในการเปลี่ยนแปลงเที่ยวบิน โดยมีต้องแจ้งให้ทราบล่วงหน้าอันเนื่องจากสาเหตุต่างๆ
5. บริษัทฯ จะไม่รับผิดชอบใดๆ ทั้งสิ้น หากเกิดกรณีความล่าช้าจากสายการบิน, การยกเลิกบิน, การประท้วง, การนัดหยุดงาน, การก่อการจลาจล, ภัยธรรมชาติ, การนำสิ่งของผิดกฎหมาย ซึ่งอยู่นอกเหนือความรับผิดชอบของบริษัทฯ
6. บริษัทฯ จะไม่รับผิดชอบใดๆ ทั้งสิ้น หากเกิดสิ่งของสูญหาย อันเนื่องมาจากความประมาทของท่าน, เกิดจากการโจรกรรม และอุบัติเหตุจากความประมาทของนักท่องเที่ยวเอง
7. เมื่อท่านตกลงชำระเงินมัดจำหรือค่าทัวร์ทั้งหมดกับทางบริษัทฯ แล้ว ทางบริษัทฯ จะถือว่าท่านได้ยอมรับเงื่อนไขข้อตกลงต่างๆ ทั้งหมด
8. รายการนี้เป็นเพียงข้อเสนอที่ต้องได้รับการยืนยันจากบริษัทฯ อีกครั้งหนึ่งหลังจากได้สำรองโรงแรมที่พักในต่างประเทศเรียบร้อยแล้ว โดยโรงแรมจัดในระดับใกล้เคียงกัน ซึ่งอาจจะปรับเปลี่ยนตามที่ระบุในโปรแกรม
9. การจัดการเรื่องห้องพัก เป็นสิทธิของโรงแรมในการจัดห้องให้กับรูปที่เข้าพัก โดยมีห้องพักสำหรับผู้สูบบุหรี่ / ปลอดบุหรี่ได้ โดยอาจจะขอเปลี่ยนห้องได้ตามความประสงค์ของผู้ที่พัก ทั้งนี้ขึ้นอยู่กับความพร้อมให้บริการของโรงแรม และไม่สามารถรับประกันได้
10. กรณีผู้เดินทางต้องการความช่วยเหลือเป็นพิเศษ อาทิเช่น ใช้วีวีเออร์ กรุณาแจ้งบริษัทฯ อย่างน้อย 7 วันก่อนการเดินทาง มิฉะนั้น บริษัทฯ ไม่สามารถจัดการได้ล่วงหน้าได้
11. มัคคุเทศก์ พนักงานและตัวแทนของผู้จัด ไม่มีสิทธิในการให้คำสัญญาใด ๆ ทั้งสิ้นแทนผู้จัด นอกจากนี้มีเอกสารลงนามโดยผู้มีอำนาจของผู้จัดกำกับเท่านั้น
12. ผู้จัดจะไม่รับผิดชอบต่อและไม่สามารถคืนค่าใช้จ่ายต่างๆ ได้เนื่องจากเป็นการเหมาจ่ายกับตัวแทนต่างๆ ในกรณีที่ผู้เดินทางไม่ผ่านการพิจารณาในการตรวจคนเข้าเมือง-ออกเมือง ไม่ว่าจะเป็นกองตรวจคนเข้าเมืองหรือกรมแรงงานของทุกประเทศในรายการท่องเที่ยว อันเนื่องมาจากการกระทำที่ส่อไปในทางผิดกฎหมาย การหลบหนี เข้าออกเมือง เอกสารเดินทางไม่ถูกต้อง หรือ การถูกปฏิเสธในกรณีอื่น ๆ
13. **กรณีที่ท่านต้องออกตัวภายใน เช่น (ตัวเครื่องบิน, ตัวรถทัวร์, ตัวรถไฟ) กรุณาสอบถามที่เจ้าหน้าที่ทุก ครั้งก่อนทำการออกตัว เนื่องจากสายการบินอาจมีการปรับเปลี่ยนไฟล์บิน หรือเวลาบิน โดยไม่ได้แจ้งให้ทราบล่วงหน้า ทางบริษัทฯ จะไม่รับผิดชอบใด ๆ ในกรณี ถ้าท่านออกตัวภายในโดยไม่แจ้งให้ทราบและหากไฟล์บินมีการปรับเปลี่ยนเวลาบินเพราะถือว่าท่านยอมรับในเงื่อนไขดังกล่าว**
14. กรณีใช้หนังสือเดินทางราชการ (เล่มนำเงิน) เดินทางเพื่อการท่องเที่ยวกับคณะทัวร์ หากท่านถูกปฏิเสธในการเข้า - ออกประเทศใด ๆ ก็ตาม ทางบริษัทฯ ขอสงวนสิทธิ์ไม่คืนค่าทัวร์และรับผิดชอบใด ๆ ทั้งสิ้น