



PINCHAN TRAVEL CO.,LTD.  
บริษัท ปันจันท์ ทราเวล จำกัด



pinchantravel



pinchantravel



096 642 5149

3/1 ซอยรามคำแหง 164 แยก 16 แขวงมีนบุรี เขตมีนบุรี กรุงเทพมหานคร 10510 โทรเลข : 11/11179

air astana

PV-FLKAZ04-KC

Feeling in

# KAZAKHSTAN

6วัน 4คืน

สุดพิเศษ... พัคซิมบูลัก สกีรีสอร์ท 1 คืน

“ สวิตซแห่งเอเชียกลางคาซัคสถาน ”



10 ท่าน  
คอนเฟิร์มเดินทาง

เริ่มต้น

56,988.-

กุมภาพันธ์ - ตุลาคม 2569



น้ำหนักกระเป๋า 23 กิโล



รวมประกันการเดินทาง



พัคโรงแรม 4 ดาว



อาหาร 13 มื้อ

ทัวร์คาซัคคีดี

**air astana**

PV-FLKAZO4-KC

Feeling in **KAZAKHSTAN**

6วัน 4คืน

สุดพิเศษ... พักชิมบุลัก สกีรีสอร์ท 1 คืน

“ สวิตเซอร์แลนด์แห่งเอเชียกลางคาซัคสถาน ”

10 ท่าน  
คอนเฟิร์มเดินทาง

เริ่มต้น **57,988.-**  
กุมภาพันธ์ - ตุลาคม 2569

น้ำหนักกระเป๋า 23 กิโล รวมประกันการเดินทาง พักโรงแรม 4 ดาว อาหาร 13 มื้อ

**ทัวร์คาซัคคีดี**

**air astana**

ถูกและดีมีที่ทัวร์คาซัคสถานดีดี

สวิตเซอร์แลนด์แห่งเอเชียกลาง  
คาซัคสถาน  
6 วัน 4 คืน

เส้นทางการบิน	เวลาออกเดินทาง - เวลาถึงปลายทาง	เที่ยวบิน
สุวรรณภูมิ BKK - อัลมาตี ALA	10.15 - 14.55	KC932
อัลมาตี ALA - สุวรรณภูมิ BKK	01.15 - 08.55	KC931

วันที่	โปรแกรมท่องเที่ยว	อาหาร			โรงแรม
		เช้า	กลางวัน	เย็น	
1	สนามบินสุวรรณภูมิ – สนามบินอัลมาตี – จุดชมวิวเขาคีอ็อกโทเบ	–	✈️	✓	KAZZHOL HOTEL 4 ดาวหรือเทียบเท่า @ALMATY
2	ซารีนแคนยอน - ทะเลสาบโคลไซ	✓	✓	✓	HOTEL PRESTIGE 4 ดาวหรือเทียบเท่า @SATY VILLAGE
3	แบล็คแคนยอน - เมืองอัลมาตี - ESENTAI MALL - เมเดอู - ซิมบูลัก สกีรีสอร์ท	✓	✓	✓	SHYMBULAK SKI RESORT หรือเทียบเท่า @SHYMBULAK
4	NOMAD ETHNO CENTER - ถนนอราบัท - สถานีรถไฟใต้ดิน - MEGA MALL ALMATY	✓	✓	✓	KAZZHOL HOTEL 4 ดาวหรือเทียบเท่า @ALMATY
5	วิหารเซนคอฟ - สวนสาธารณะแพนฟิลอฟ - ตลาดกรีนบาซาร์ - ลีตเต้ ราคัต - พิพิธภัณฑ์กลางแห่งรัฐคาซัคสถาน - โบสถ์ใต้ดินคาซาน	✓	✓	✓	–
6	สนามบินอัลมาตี - สนามบินสุวรรณภูมิ	✈️	–	–	



## รายละเอียดโปรแกรม

วันแรก สนามบินสุวรรณภูมิ – สนามบินอัลมาตี – จุดชมวิวเขาคีอ็อกโทเบ

- 07.00 น.** คณะพร้อมกัน ณ **สนามบินสุวรรณภูมิ** โดยมีเจ้าหน้าที่ของบริษัท คอยให้การต้อนรับและดูแลในการตรวจเอกสารของ **สายการบิน AIR ASTANA (KC)**
- 10.00 น.** ออกเดินทางสู่ ท่าอากาศยานนานาชาติอัลมาตี (ALA) ท่าอากาศยานนานาชาติของประเทศคาซัคสถานโดย **สายการบิน AIR ASTANA (KC)** เที่ยวบินที่ **KC932**
- 14.40 น.** เดินทางถึง **สนามบินอัลมาตี (ALA)** หลังจากท่านได้ผ่านพิธีการตรวจคนเข้าเมืองและศุลกากรเรียบร้อยแล้ว จากนั้นนำท่านสู่ **เมืองอัลมาตี** (เวลาที่อัลมาตีช้ากว่าไทย 1 ชั่วโมง)

นำท่านสู่ **จุดชมวิวเขาค็อกโทเบ (KOK TOBE)** เป็นภูเขาที่มีความสูงเหนือระดับน้ำทะเล 1,100 เมตร และเป็นพื้นที่สันทนาการที่สำคัญที่สุดแห่งหนึ่งของอัลมาตี มี กิจกรรมเพื่อการหย่อนใจ หลากหลายไม่ว่าจะเป็นร้านค้า ร้านอาหาร สวนสนุก รวมถึงเป็นจุดชมวิวเมืองอัลมาตีในมุมสูงที่สวยงามที่สุด เป็นที่ตั้งของหอส่งสัญญาณโทรทัศน์ที่มีความสูงถึง 372 เมตร จึงสามารถมองเห็นได้จากแทบทุกจุดในตัวเมืองอัลมาตี **(รวมค่าขึ้น CABLE CAR)**



**ค่ำ** 🍷 **รับประทานอาหารค่ำ ณ ภัตตาคารท้องถิ่น**

➡ **นำท่านเข้าสู่ที่พัก KAZZHOL HOTEL 4 ดาวหรือเทียบเท่า @ALMATY**

## วันที่สอง

- **ชารินแคนยอน**
- **ทะเลสาบโคลไซ**



**เช้า** 🍷 **รับประทานอาหารเช้า ณ ห้องอาหารของโรงแรม**

นำท่านเดินทางสู่ **ชารินแคนยอน (CHARYN CANYON)** หุบเขาลึกอายุ 12 ล้านปีที่ตั้งอยู่บน **แม่น้ำชาริน** ซึ่งเป็นหนึ่งในแม่น้ำที่ลึกที่สุดที่มีต้นกำเนิดจากภูเขาเทียนชานของจีน หุบเขาชารินมีความยาวราว 90 กิโลเมตร โดดเด่นด้วยแก่งหินรูปร่างแปลกตาจนได้รับสมญานามว่า **น้องชายของแกรนด์แคนยอน** ชารินแคนยอนประกอบไปด้วยหุบเขาหลัก 5 ส่วน โดยส่วนที่ได้รับความนิยมมากที่สุดคือ **หุบเขาปราสาท** ซึ่งชื่อนี้มีที่มาจากรูปร่างของหินที่โผล่ขึ้นมาจากพื้นดินแล้วมีรูปร่างเหมือนหอคอยที่ยิ่งใหญ่จำนวนมาก **(ใช้เวลาเดินทางประมาณ 3 ชั่วโมง)**

เที่ยง

**📍 รับประทานอาหารกลางวัน ณ ภัตตาคารอาหารท้องถิ่น**

จากนั้นทำท่านเดินทางไปยัง **ทะเลสาบโคลไซ (KOLSAI LAKES)** ซึ่งอยู่ห่างจากเมืองอัลมาตีไปทางตะวันออกเฉียงใต้ 286 กิโลเมตร เกือบจะถึงชายแดนคีร์กีซสถาน การเดินทางไปยังทะเลสาบอยู่เส้นทางระหว่างซารินแคนยอน แต่ถือว่าการรอนแรมที่แสนคุ้มค่าเพราะวิวทิวทัศน์ข้างทางนั้นสวยเกินบรรยาย ทะเลสาบซึ่งตั้งอยู่ในพื้นที่ต่อเนื่องกัน 3 แห่งนี้อยู่ท่ามกลางอ้อมกอดของภูเขาและโอบล้อมด้วยต้นสนเขียวขจีและป่าสนสปรูซ ทะเลสาบแห่งนี้ขึ้นชื่อเรื่องน้ำใสกึ่งซึ่งมาพร้อมภาพสะท้อนวิวรอบข้างที่แจ่มชัดราวกับผืนกระจก



ค่ำ

**📍 รับประทานอาหารค่ำ ณ ภัตตาคารอาหารท้องถิ่น**

**👉 นำท่านเข้าสู่ที่พัก PRESTIGE HOTEL 4 ดาว หรือเทียบเท่า @SATY VILLAGE**

ในกรณีที่พักเต็มช่วงที่เดินทางบริษัทฯ ขอสงวนสิทธิ์ในการเปลี่ยนที่พักเป็นเมืองอื่นแทน

## วันที่สาม

- แบล็คแคนยอน
- เมืองอัลมาตี
- ESENTAI MALL
- เมเดอู
- ซิมบูลัก สกีรีสอร์ท



**เช้า**      **10** **รับประทานอาหารเช้า ณ ห้องอาหารของโรงแรม**

จากนั้นนำท่านเดินทางกลับสู่ **เมืองอัลมาตี** (ใช้เวลาเดินทางประมาณ 4-5 ชั่วโมง) ระหว่างทางนำท่านแวะที่ **แบล็คแคนยอน (BLACK CANYON)** เป็นหุบเขาธรรมชาติใกล้เมืองอัลมาตี ที่โดดเด่นด้วยภูมิประเทศกว้างใหญ่และหน้าผาหินสีเข้ม ภายในมีจุดชมวิวหลายแห่ง เป็นอีกหนึ่งสถานที่ที่เต็มไปด้วยเสน่ห์ของธรรมชาติ



หากมีเวลาเพียงพอให้นำท่านสู่ **ESENTAI MALL** ห้างสรรพสินค้าระดับพรีเมียมที่โดดเด่นด้วยบรรยากาศทันสมัย และร้านค้าแบรนด์ชั้นนำหลากหลายแห่ง

**เที่ยง**      **10** **รับประทานอาหารกลางวัน ณ ภัตตาคาร**

นำท่านสู่ **เมเดอู (MEDEU)** ลานสกีเกิดน้ำแข็งกลางแจ้งที่มีชื่อเสียงระดับโลก ตั้งอยู่ท่ามกลางหุบเขาเขียวขจีบนเทือกเขาเทียนชาน ใกล้เมืองอัลมาตี โดดเด่นด้วยทำเลที่ตั้งบนความสูงกว่า 1,600 เมตรจากระดับน้ำทะเล ทำให้น้ำแข็งมีคุณภาพยอดเยี่ยม บรรยากาศโดยรอบงดงาม สดชื่น และเป็นจุดชมวิวยอดนิยมที่ได้รับความนิยมจากนักท่องเที่ยวทั้งชาวท้องถิ่นและชาวต่างชาติ



นำท่านขึ้นกระเช้าสู่ **ชิมบูลัก สกีรีสอร์ท (SHYMBULAK SKI RESORT)** สกีรีสอร์ทขนาดใหญ่ และทันสมัยของเมืองอัลมาตี ตั้งอยู่ท่ามกลางเทือกเขาเทียนชานอันยิ่งใหญ่ รายล้อมด้วยยอดเขาที่ปกคลุมด้วยหิมะขาวโพลน และป่าสนเก่าแก่หลายร้อยปี ให้ท่านได้สัมผัสทัศนียภาพอันงดงามของเมืองจากมุมสูง ท่ามกลางอากาศหนาวเย็นสดชื่นตลอดปี รีสอร์ทแห่งนี้มีพื้นที่กว้างขวาง ประกอบด้วยลานสกีมาตรฐานสากล ระบบกระเช้าและลิฟต์ที่ทันสมัย รวมถึงกิจกรรมบนหิมะหลากหลายรูปแบบ เช่น สกี สโนว์บอร์ด และกิจกรรมฤดูหนาวอื่นๆ ให้ท่านเลือกใช้บริการตามอัธยาศัย **(รวมค่า CABLE CAR)**

**หมายเหตุ:** หิมะจะเริ่มตกในช่วงปลายเดือนพฤศจิกายนถึงเดือนกุมภาพันธ์ ช่วงปลายเดือนธันวาคมถึงมกราคมทั้งเดือนเป็นช่วงที่เหมาะสมกับการเล่นสกีที่สุด

ค่าอุปกรณ์และค่าบริการของกิจกรรมต่าง ๆ นอกเหนือจากค่ากระเช้าไม่รวมอยู่ในราคาทัวร์  
ทั้งนี้ท่านสามารถสอบถามรายละเอียดเพิ่มเติมได้จากหัวหน้าทัวร์ตลอดการเดินทาง



คำ

📍 รับประทานอาหารค่ำ ณ ภัตตาคาร

📍 นำท่านเข้าสู่ที่พัก SHYMBULAK SKI RESORT หรือเทียบเท่า @SHYMBULAK

ในกรณีที่พักเต็มช่วงที่เดินทางบริษัทฯ ขอสงวนสิทธิ์ในการจัดหาที่พักที่มีความสวยงามเทียบเท่าแทน

# วันที่สี่

- **NOMAD ETHNO CENTER**
- ถนนอาרבัท
- สถานีรถไฟใต้ดิน
- **MEGA MALL ALMATY**



## เช้า **📍 รับประทานอาหารเช้า ณ ห้องอาหารของโรงแรม**

จากนั้นนำท่านเดินทางสู่ **NOMAD ETHNO CENTER** อยู่ห่างไปจากเมืองอัลมาตี ประมาณ 50 กม. ที่นี่ย่านจะได้เที่ยวชมวัฒนธรรม ความเป็นอยู่ของชนเผ่าเร่ร่อนดั้งเดิมของชาวคาซัคสถาน ชมการแสดงทักซะบนหลังม้า การแสดงการสู้รบบนหลังม้า พัฒนาการของชุดนักรบและอาวุธ พร้อมประสบการณ์ขี่ม้า ยิ่งธนู สวมชุดนักรบ **พร้อมรับประทานอาหารอโรยสไตล์คาซัค** อาจจะมีกิจกรรมการทำอาหารให้ท่านได้ลองสัมผัสและร่วมกิจกรรมด้วยกัน ถ่ายภาพบรรยากาศโดยรอบหรือจะลองใส่ชุดประจำชาติเพื่อเก็บภาพไว้เป็นที่ระลึก



## เที่ยง **📍 รับประทานอาหารกลางวันแบบ BUFFET ณ กระจงม @NOMAD ETHNO CENTER**

จากนั้นนำท่านสู่ **ถนนอาרבัท (ARBAT STREET)** ซึ่งเป็นถนนคนเดินแห่งเมืองอัลมาตี ที่มีทัศนียภาพงดงาม ร่มรื่นไปด้วยต้นไม้ ตลอดสองฝั่งมีอาคารดีไซน์ทันสมัยผสมผสานกับรูปแบบดั้งเดิม และเป็นแหล่งรวมร้านค้ามากมาย ตั้งแต่ร้านท้องถิ่นไปจนถึงแบรนด์ระดับโลกไฮเอนด์ มีทั้งเสื้อผ้าแฟชั่น เครื่องประดับ ของที่ระลึก ของทำมือ ภาพวาด มีคาเฟ่ ร้านอาหาร รวมถึงห้างสรรพสินค้าเก่าแก่ที่อยู่มาตั้งแต่สมัยโซเวียตสร้างขึ้นตั้งแต่ปี ค.ศ. 1961

จากนั้นพาท่านพบกับประสบการณ์ที่ **สถานีรถไฟใต้ดิน (ALMATY METRO)** ภายในสถานีตกแต่งอย่างสวยงามมีเอกลักษณ์เฉพาะตัว ซึ่งได้รับอิทธิพลมาจากรัสเซียในช่วงที่เป็นส่วนหนึ่งของสหภาพโซเวียต ซึ่งแต่ละสถานีจะเล่าเรื่องราวเกี่ยวกับประวัติศาสตร์และวัฒนธรรมที่แตกต่างกันออกไป เช่น การเล่าเรื่องราวเกี่ยวกับเส้นทางสายไหม **(รวมค่าตัวรถไฟ)**

นำท่านสู่ **MEGA MALL ALMATY** ศูนย์การค้าขนาดใหญ่ใจกลางเมือง ที่รวมแบรนด์ดังระดับโลก คาเฟ่ และร้านอาหารคุณภาพหลากหลาย พร้อมสัมผัสบรรยากาศทันสมัยและงานศิลปะอลังการ เช่น น้ำพุประติมากรรมสูงและต้นไม้แห่งความปรารถนา



ค่ำ

📍 รับประทานอาหารค่ำ ณ ภัตตาคาร

👉 นำท่านเข้าสู่ที่พัก KAZZHOL HOTEL 4 ดาวหรือเทียบเท่า @ALMATY

## วันที่สี่

- วิหารเซนคอฟ
- สวนสาธารณะแพนฟิลอฟ
- ตลาดกรีนบาซาร์
- ลีตเต้ ไรคัต
- พิพิธภัณฑสถานแห่งรัฐคาซัคสถาน
- โบสถ์ใต้ดินคาซาน



เช้า

📍 รับประทานอาหารเช้า ณ ห้องอาหารของโรงแรม

นำท่านไปยัง **สวนสาธารณะแพนฟิลอฟ (PANFILOV PARK)** ตั้งอยู่ใจกลางเมืองอัลมาตีฝั่งตะวันออก ได้รับการตั้งชื่อตามวีรบุรุษ **แพนฟิลอฟ** ทหารกล้า 28 นาย ผู้เสียชีวิตจากการต่อต้านการรุกรานของกองทัพนาซีเยอรมันใกล้กรุงมอสโกในช่วงสงครามโลกครั้งที่ 2 โดยชื่อแพนฟิลอฟมาจาก **พลเอกอิวาน แพนฟิลอฟ** ผู้บัญชาการกองทหารดังกล่าว ภายในสวนยังเป็นที่ตั้งของ **อนุสรณ์สถานเกียรติยศและเปลวไฟนิรันดร์ (MEMORIAL OF GLORY WITH ETERNAL FLAME)** สถานที่รำลึกถึงความเสียสละของทหารหาญ

นำท่านชม **วิหารเซนคอฟ (ZENKOV CATHEDRAL)** วิหารคริสต์นิกายออร์ทอดอกซ์ของรัสเซีย สร้างเสร็จเมื่อปี 1907 โดยใช้เวลาในการก่อสร้างทั้งสิ้น 3 ปี เป็นวิหารที่สร้างขึ้นจากไม้โดยไม่ใช่ตะปูเลยทั้งหลัง มีความสูง 56 เมตร และมีความทนทานต่อแผ่นดินไหวแม้ว่าตัวอาคารไม่มีการยึดด้วยตะปูเลย มีหอรบซึ่งครั้งหนึ่งเคยใช้ติดตั้งเครื่องส่งสัญญาณวิทยุเครื่องแรกของอัลมาตี



ให้ทุกท่านได้เพลิดเพลินกับการสำรวจสินค้าอุปโภคและบริโภคที่ **ตลาดกรีนบাজার (GREEN BAZAAR)** ตลาดท้องถิ่นขนาดใหญ่และเก่าแก่ ที่นี้อัดแน่นด้วยสินค้าอุปโภคบริโภคหลากหลาย ไม่ว่าจะเป็นอาหารสด ของแห้ง ผักผลไม้ตามฤดูกาล เครื่องแต่งกาย ของใช้พื้นเมือง ไปจนถึงคาเวียร์ วอดก้า และถั่วนานาชาติ โซนที่ไม่ควรพลาดคือโซนอาหารท้องถิ่น อาทิ เนื้อม้า เนื้อแกะ และไส้กรอกเนื้อม้า ให้ท่านได้สัมผัสและลองชิมรสชาติอันเป็นเอกลักษณ์ของท้องถิ่นอีกด้วย

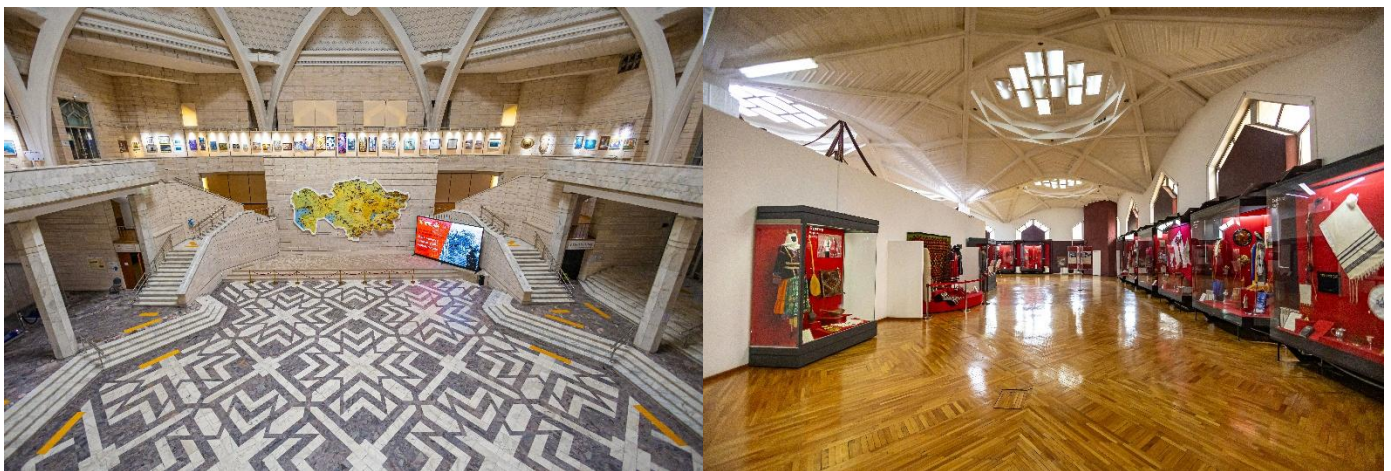


อิสระให้ท่านได้เพลิดเพลินกับการช้อปปิ้งที่ **ล็อตเต้ รากคัต (LOTTE RAKHAT)** แหล่งรวมขนมและของฝากยอดนิยม โดยเฉพาะ **ช็อกโกแลตแบรนต์ดั่ง** ที่ขึ้นชื่อเรื่องคุณภาพดี ราคาเข้าถึงง่าย มีให้เลือกหลากหลายรสชาติและรูปแบบ เหมาะสำหรับเลือกซื้อเป็นของขวัญหรือเก็บไว้ลิ้มลองเอง

เที่ยง

📍 **รับประทานอาหารกลางวัน ณ ภัตตาคารอาหารเกาหลี**

นำท่านเข้าชม **พิพิธภัณฑสถานแห่งชาติคาซัคสถาน (CENTRAL STATE MUSEUM OF KAZAKHSTAN)** พิพิธภัณฑสถานประจำเมืองอัลมาตี และถือเป็นพิพิธภัณฑสถานที่ใหญ่ที่สุดของเมือง รวมถึงเป็นหนึ่งในพิพิธภัณฑสถานที่ใหญ่ที่สุดของเอเชียกลาง อาคารพิพิธภัณฑสถานหลังปัจจุบันสร้างขึ้นในปี ค.ศ. 1985 มีลักษณะโดดเด่นด้วยโดมสีฟ้าอันเป็นเอกลักษณ์ ภายในจัดแสดงนิทรรศการบนอาคารสูง 3 ชั้น ประกอบด้วยพื้นที่จัดแสดง 7 โซน และห้องนิทรรศการรวมกว่า 11 ห้อง ถ่ายทอดเรื่องราวประวัติศาสตร์คาซัคสถานอย่างละเอียด ตั้งแต่ยุคโบราณ เส้นทางสายไหม จนถึงยุคปัจจุบัน พร้อมแบบจำลองอาคารประวัติศาสตร์สำคัญของประเทศ นอกจากนี้ยังมีการจัดแสดงโบราณวัตถุล้ำค่า เครื่องแต่งกายพื้นเมือง และเครื่องดนตรีโบราณจากยุคเจงกิสข่าน สะท้อนอัตลักษณ์และมรดกทางวัฒนธรรมของชาวคาซัค **(รวมค่าเข้า)**



นำท่านเข้าชม **โบสถ์ใต้ดินคาซัน (KAZAN CHURCH)** เป็นหนึ่งในสถานที่ศักดิ์สิทธิ์ที่สำคัญของรัสเซีย และเป็นที่ยึดเหนี่ยวจิตใจในเรื่องสถาปัตยกรรมที่งดงามและประวัติศาสตร์อันยาวนาน ในปี 2021 ได้มีการค้นพบห้องใต้ดินในระหว่างการบูรณะอาสนวิหารโฮลีคาซัน ซึ่งเป็นโบสถ์ที่เก่าแก่ที่สุดในอัลมาตี ตามที่นักบวชกล่าวไว้ คริสเตียนนอร์โธดอกซ์เคยสวดภาวนาที่นั่นอย่างลับๆ ระหว่างการกดขี่ของสตาลิน ซึ่งเป็นช่วงที่ศาสนาทั้งหมดถูกห้าม สถานที่แห่งนี้ได้รับการบูรณะใหม่ และปัจจุบันเป็นวัดถ้ำแห่งเดียวในคาซัคสถาน

**ไม่แนะนำสำหรับผู้มีภาวะกลัวที่แคบ เนื่องจากลักษณะภายในบางส่วนมีเพดานต่ำไม่อนุญาตให้ยึดตัวตรง**



**คำ**                    **📌 รับประทานอาหารกลางวัน ณ ภัตตาคาร**  
จากนั้นนำท่านเดินทางไปยัง **สนามบินอัลมาตี (ALA)**

## วันที่หก

- **สนามบินอัลมาตี**
- **สนามบินสุวรรณภูมิ**



**00.15 น.**        ออกเดินทางกลับสู่ **สนามบินสุวรรณภูมิ** โดยสายการบิน **AIR ASTANA (KC)** เที่ยวบินที่ **KC931**  
**08.55 น.**        เดินทางถึง **สนามบินสุวรรณภูมิ** โดยสวัสดิภาพ พร้อมความประทับใจในการบริการ

 **air astana**      **ถูกและดีมีที่ทัวร์คาสต์สถานที่ดี**  
**สวิตเซอร์แลนด์แห่งเอเชียกลาง**  
**คาสต์สถาน**  
**6 วัน 4 คืน**



หนังสือเดินทางต้องมีอายุการใช้งานคงเหลือไม่น้อยกว่า 6 เดือน นับจากวันที่เดินทางกลับถึงประเทศไทย และต้องมีหน้าว่างสำหรับประทับตราไม่น้อยกว่า 2 หน้า  
**\*\*\* กรณีถือหนังสือเดินทางต่างชาติ กรุณาสอบถามเพิ่มเติม \*\*\***

ในกรณีที่ผู้โดยสารมีไฟล์กเดินทางภายในประเทศหรือระหว่างประเทศ ซึ่งเกี่ยวข้องกับวันเดินทางที่ได้ทำการจองไว้กับทางบริษัทฯ กรุณาแจ้งให้เจ้าหน้าที่ของบริษัทฯ ทราบก่อนชำระเงินค่าตัวโดยสาร มิเช่นนั้นหากเกิดข้อผิดพลาดทางบริษัทฯ ขอสงวนสิทธิ์ในการรับผิดชอบทุกกรณี

อัตราค่าบริการ				
วันเดินทาง	ราคาผู้ใหญ่ และราคาเตียงเสริม (พักห้องละ 2-3 ท่าน)	ราคาเด็กเสริมเตียง **อายุไม่เกิน 6 ขวบ** (พักกับผู้ใหญ่ 2 ท่าน)	ราคาเด็กไม่เสริมเตียง **อายุไม่เกิน 6 ขวบ** (พักกับผู้ใหญ่ 2 ท่าน)	พักเดี่ยว
เดือนกุมภาพันธ์ 2569				
17 - 22 ก.พ. 69	56,988.-	56,988.-	55,988.-	9,900.-
เดือนมีนาคม 2569				
03 - 08 มี.ค. 69	56,988.-	56,988.-	55,988.-	9,900.-
24 - 29 มี.ค. 69	56,988.-	56,988.-	55,988.-	9,900.-
เดือนเมษายน 2569				
09 - 14 เม.ย. 69	59,988.-	59,988.-	58,988.-	9,900.-
09 - 14 เม.ย. 69 (BUS 2)	64,988.-	64,988.-	63,988.-	9,900.-
10 - 15 เม.ย. 69	59,988.-	59,988.-	58,988.-	9,900.-
11 - 16 เม.ย. 69	59,988.-	59,988.-	58,988.-	9,900.-
เดือนพฤษภาคม 2569				
02 - 07 พ.ค. 69	57,988.-	57,988.-	56,988.-	9,900.-
30 พ.ค. - 04 มิ.ย. 69	57,988.-	57,988.-	56,988.-	9,900.-
เดือนมิถุนายน 2569				
20 - 25 มิ.ย. 69	57,988.-	57,988.-	56,988.-	9,900.-
เดือนกรกฎาคม 2569				
4 - 9 ก.ค. 69	57,988.-	57,988.-	56,988.-	9,900.-
25 - 30 ก.ค. 69	57,988.-	57,988.-	56,988.-	9,900.-
เดือนสิงหาคม 2569				
08 - 13 ส.ค. 69	57,988.-	57,988.-	56,988.-	9,900.-
เดือนกันยายน 2569				
19 - 24 ก.ย. 69	57,988.-	57,988.-	56,988.-	9,900.-
เดือนตุลาคม 2569				
10 - 15 ต.ค. 69	58,988.-	58,988.-	57,988.-	9,900.-
17 - 22 ต.ค. 69	58,988.-	58,988.-	57,988.-	9,900.-



## อัตรานี้รวม

- ✓ ค่าตั๋วเครื่องบินไป-กลับ ชั้นประหยัด (ECONOMY CLASS) และค่าภาษีสนามบินทุกแห่ง
- ✓ ค่าที่พักโรงแรมที่ระบุในรายการมาตรฐานจีน (พัก 2-3 ท่าน/ห้อง)
- ✓ **โรงแรมที่ระบุในโปรแกรมสามารถปรับเปลี่ยนวันที่เข้าพักได้ตามความเหมาะสม**
- ✓ ค่าอาหารและเครื่องดื่มที่ระบุไว้ในรายการ
- ✓ ค่าโค้ชปรับอากาศรถรับ-ส่งสนามบิน และรายการทัวร์ตลอดรายการ
- ✓ อัตราค่าเข้าชมสถานที่ที่ระบุไว้ในรายการ
- ✓ กระเป๋าเดินทางเพื่อโหลดใต้ท้องเครื่องให้ท่านละ 1 ใบ น้ำหนักไม่เกิน 23 กิโลกรัมต่อ 1 ใบ และกระเป๋าถือขึ้นเครื่อง (HAND CARRY) น้ำหนักต้องไม่เกิน 7 กิโลกรัมต่อ 1 ใบ
- ✓ บริการน้ำดื่มบนรถวันละ 1 ขวด/ท่าน
- ✓ ประกันภัยในการเดินทางในกรณีเสียชีวิตเนื่องจากเกิดอุบัติเหตุ ประกันจะคุ้มครองเป็นจำนวนเงิน **1,000,000 บาท** ค่ารักษาพยาบาล 500,000 บาท (คุ้มครองผู้เอาประกันภัยอายุระหว่าง 6-75 ปี ในกรณีที่ผู้เอาประกันภัยอายุต่ำกว่า 6 ปี หรือระหว่าง 75-85 ปีจะคุ้มครอง 50 % ของจำนวนเงินเอาประกันภัย ทั้งนี้ขึ้นอยู่กับเงื่อนไขของกรมธรรม์ และในส่วนกรณีผู้เอาประกันภัยอายุสูงกว่า 85 ปี ทางบริษัทฯ ขอสงวนสิทธิ์ในการคุ้มครอง) วงเงินคุ้มครองอาหารเป็นพืช (โดยแพทย์จะต้องระบุไว้ในรับรองแพทย์ว่าอาหารเป็นพืชเท่านั้น)



## อัตรานี้ไม่รวม

- ✗ ภาษีมูลค่าเพิ่ม 7 % และ ภาษีหัก ณ ที่จ่าย 3 %
- ✗ ค่าบริการและค่าใช้จ่ายส่วนตัวที่ไม่ระบุไว้ในรายการ
- ✗ ทิปมัคคุเทศก์ท้องถิ่น พนักงานขับรถ ร้านอาหาร ทิปหัวหน้าทัวร์จากเมืองไทย
- ✗ **ชำระค่าทิปที่สนามบิน 70 USD/ท่าน**
- ✗ ค่าใช้จ่ายส่วนตัว หรือค่าใช้จ่ายอื่นที่ไม่ได้ระบุไว้ในโปรแกรม
- ✗ ค่าทำวีซ่า ค่าทำหนังสือเดินทางไทย และค่าธรรมเนียมสำหรับผู้ถือพาสปอร์ตต่างชาติ
- ✗ ค่าอาหารและเครื่องดื่มที่ไม่ได้ระบุไว้ในรายการ
- ✗ พนักงานยกกระเป๋าตามโรงแรมที่พัก
- ✗ ค่าธรรมเนียมน้ำมันและภาษีสนามบิน ในกรณีที่สายการบินมีการปรับขึ้นราคา
- ✗ ค่าใช้จ่ายอันเกิดจากความล่าช้าของสายการบิน อุบัติภัยทางธรรมชาติ การประท้วง การนัดหยุดงาน การจลาจล การถูกปฏิเสธไม่ให้ออกและเข้าเมืองจากเจ้าหน้าที่ตรวจคนเข้าเมือง


**ข้อควรรู้**
**01**
**เงื่อนไขการจองทัวร์**

- **งวดที่ 1 :** สำรองที่นั่งจ่ายมัดจำ 30,000 บาทต่อท่าน ภายใน 3 วันหลังจากจอง (เพื่อเป็นการยืนยันการเดินทาง) พร้อมส่งรายชื่อและหน้าพาสปอร์ตผู้ที่จะเดินทางทันที
- **งวดที่ 2 :** ชำระยอดส่วนที่เหลือก่อนการเดินทางไม่น้อยกว่า 21 วัน หากไม่ชำระค่าใช้จ่ายภายในกำหนด ทางบริษัทจะถือว่าท่านยกเลิกการเดินทางโดยอัตโนมัติ หนังสือเดินทางต้องมีอายุเหลือใช้งานไม่น้อยกว่า 6 เดือน นับจากวันเดินทางและมีหน้าที่เหลือไว้ประทับตราไม่น้อยกว่า 2 หน้า
- กรณีที่ต้องการออกตัวภายในประเทศ กรณีลูกค้าอยู่ต่างจังหวัด ให้ท่านติดต่อเจ้าหน้าที่ก่อนออกบัตรโดยสารทุกครั้ง หากออกบัตรโดยสารโดยมิแจ้งเจ้าหน้าที่ทางบริษัทขอสงวนสิทธิ์ไม่รับผิดชอบค่าใช้จ่ายที่เกิดขึ้น
- หลังจากชำระค่ามัดจำแล้ว สามารถเปลี่ยนชื่อผู้เดินทางได้ ก่อนที่บริษัทจะทำการออกตั๋วล่วงหน้า ก่อนวันเดินทาง 25 วันก่อนการเดินทางแต่ทั้งนี้ต้องยึดกฎของสายการบินเป็นหลัก
- การติดต่อใดๆ กับทางบริษัท เช่น แฟกซ์ อีเมลล์ หรือ จดหมายฯ ต้องทำในวันเวลาทำการของทางบริษัท ดังนี้ วันจันทร์ ถึง ศุกร์ เวลา 9.00 น.-18.00 น. และวันเสาร์ เวลา 9.00 น.-14.00 น. นอกจากวันเวลาดังกล่าวและวันหยุดนักขัตฤกษ์ที่รัฐบาลประกาศในปีนั้นๆถือว่าเป็นวันหยุดทำการของทางบริษัท

**02**
**กรณียกเลิก**

- บริษัทฯสงวนสิทธิ์ไม่คืนเงินมัดจำทุกกรณีหากแจ้งยกเลิกน้อยกว่า 60 วัน ก่อนเดินทาง เนื่องจากค่ามัดจำที่เกิดขึ้นจริง ณ วันนั้นที่ไม่สามารถคืนเงินได้ (ตัวอย่างเช่น ค่าตัวเครื่องบิน, ค่าวีซ่า, ค่ามัดจำห้องพัก เป็นต้น)
- กรณียกเลิกหลังจากจ่ายเงินเต็มจำนวน บริษัทฯขอสงวนสิทธิ์ในการคืนเงินทั้งหมดในทุกกรณี
- **กรณีเจ็บป่วย** จนไม่สามารถทำให้เดินทางได้ ต้องมีใบรับรองแพทย์จากโรงพยาบาล รับรอง ทางบริษัทจะทำเรื่องยื่นเอกสารไปยังสายการบิน โรงแรม และในทุกๆการให้บริการ **เพื่อให้พิจารณาอีกครั้ง** ทั้งนี้อาจจะต้องใช้เวลาในการดำเนินการ ซึ่งไม่สามารถแจ้งได้ว่าสามารถคืนเงินได้ทั้งหมดหรือบางส่วนหรือไม่ได้เลย เพราะขึ้นอยู่กับพิจารณาและตัดสินใจของทางสายการบิน โรงแรมและในทุกๆบริการอื่นๆเป็นสำคัญ


**ข้อควรรู้**

03

**หมายเหตุ  
โปรดอ่าน**

- กรณีผู้เดินทางไม่สามารถ เข้า-ออก เมืองได้เนื่องจากปลอมแปลงหรือการห้ามของเจ้าหน้าที่ ไม่ว่าจะเหตุผลใดๆ ทางบริษัทขอสงวนสิทธิ์ในการ ไม่คืนค่าทัวร์ทั้งหมด
- ในกรณีที่คณะออกเดินทางต่ำกว่า 10 ท่าน หรือต่ำกว่ามาตรฐานของการยืนยันการเดินทาง ทางผู้จัดรายการขอพิจารณาเรียกเก็บค่าทัวร์เพิ่มเติมตามความเหมาะสมซึ่งจะแจ้งให้ทราบอีกที
- บริษัทฯ ขอสงวนสิทธิ์ที่จะเปลี่ยนแปลงรายละเอียดบางประการในทัวร์นี้ เมื่อเกิดเหตุจำเป็นสุดวิสัยจนไม่อาจแก้ไขได้และไม่รับผิดชอบใดๆ ในกรณีที่สูญหาย สูญเสีย หรือได้รับบาดเจ็บที่นอกเหนือความรับผิดชอบของหัวหน้าทัวร์และเหตุสุดวิสัยบางประการ เช่น การนัดหยุดงาน ภัยธรรมชาติ การจลาจล ต่างๆ บริษัทฯ ไม่รับผิดชอบต่อค่าเสียหายในเหตุการณ์ที่เกิดจากสายการบิน เครื่องบินดีเลย์ ภัยธรรมชาติ ปรากฏการณ์และอื่นๆ ที่นอกเหนือการควบคุมของทางบริษัทฯ หรือค่าใช้จ่ายเพิ่มเติมที่เกิดขึ้นทางตรง หรือทางอ้อม เช่น การเจ็บป่วย การถูกทำร้าย การสูญหาย ความล่าช้า หรืออุบัติเหตุต่างๆ
- เนื่องจากรายการทัวร์นี้เป็นแบบเหมาจ่ายเบ็ดเสร็จ หากท่านสละสิทธิ์การใช้บริการใดๆ ตามรายการ หรือ ถูกปฏิเสธการเข้าประเทศไม่ว่าในกรณีใดก็ตาม ทางบริษัทฯ ขอสงวนสิทธิ์ไม่คืนเงินในทุกกรณี
- เมื่อท่านได้ดำเนินการชำระเงินมัดจำหรือชำระค่าบริการทั้งหมด ไม่ว่าจะผ่านตัวแทนของบริษัทฯ หรือชำระโดยตรงกับทางบริษัทฯ ทางบริษัทฯ จะขอถือว่าท่านรับทราบและยอมรับในเงื่อนไขต่างๆ
- กำหนดการเดินทางอาจมีการเปลี่ยนแปลงได้เพื่อความเหมาะสม ทั้งนี้ทางบริษัทฯ จะยึดถือผลประโยชน์ตลอดจนความปลอดภัยของคณะผู้เดินทางเป็นสำคัญ
- ทางบริษัทฯ จะไม่รับผิดชอบใดๆ ในกรณีที่ท่านถูกปฏิเสธเข้าเมืองโดยด่านตรวจคนเข้าเมือง
- สำหรับผู้โดยสารที่ไม่ได้ถือ PASSPORT ไทยหรือ PASSPORT ต่างดาว ผู้โดยสารต้องรับผิดชอบเรื่องเอกสาร VISA หรือการแจ้งเข้าแจ้งออกประเทศไทยด้วยตัวเอง ทางบริษัทฯ จะไม่รับผิดชอบในกรณีที่ด่านตรวจคนเข้าเมืองของประเทศไทยปฏิเสธในการเข้าและออก
- เมื่อท่านได้ทำการจองรายการทัวร์ของบริษัทฯ จะถือว่าท่านได้ยอมรับและตกลงตามในรายการทัวร์ทุกอย่างตามที่แจ้งไว้ตามเอกสารด้านบนแล้ว



# แผนประกันภัย

## ข้อตกลงคุ้มครอง (INSURING AGREEMENT)



### รายการคุ้มครอง



### จำนวนเงินเอา ประกันภัย (บาท) SUM INSURED (BHT.)

<p><b>1. เสียชีวิต สูญเสียอวัยวะ สายตา หรือทุพพลภาพถาวรสิ้นเชิง อ.บ.1 ต่อคน</b> PA. 1: Loss of life, dismemberment, loss of sight or total permanent disability per person</p>	<p><b>1,000,000</b></p>
<p><b>2. การรักษาพยาบาลต่ออุบัติเหตุแต่ละครั้ง ต่อคนหรือต่อระยะเวลาการเดินทาง คุ้มครองไม่เกิน</b> Medical expenses due to accident, limit per person and per period of Insurance</p> <p>2.1) การเคลื่อนย้ายผู้ป่วยกลับภูมิลำเนา หรือสถานพยาบาลจากกรณีอุบัติเหตุ การเดินทาง กลับประเทศหรือโรงพยาบาลที่เหมาะสมในประเทศ รวมถึงการเดินทางด้วยรถพยาบาลจากจุดเกิดเหตุไปยังสถานพยาบาลขณะอยู่ในต่างประเทศ (รวมอยู่ในค่ารักษาพยาบาล ข้อ 2.) Evacuation expense from injury, return transport of insured to residence or to suitable hospital closest to residence, incl. appropriate car ambulance from event place to hospital (included in no.2 sum insured)</p> <p>2.2) การรักษาพยาบาลอันเนื่องมาจากการก่อการร้าย ต่ออุบัติเหตุแต่ละครั้ง ต่อคนหรือต่อระยะเวลาการเดินทาง (รวมอยู่ในค่ารักษาพยาบาล ข้อ 2.) Medical Expenses due to Act of Terrorism, limit per person and per period of Insurance, (included in no.2 sum insured)</p> <p>2.3) คุ้มครองพิเศษ ค่ารักษาพยาบาลจาก อุบัติเหตุจากการเล่นสกี, การดำน้ำ (snorkeling) ผู้โดยสารเรือเร็ว, บานานาโบท, เจ็ทสกี, เรือลากร่มและชีวอร์กเกอร์ ต่ออุบัติเหตุแต่ละครั้งต่อคนหรือต่อ ระยะเวลาการเดินทาง (รวมอยู่ในค่ารักษาพยาบาล ข้อ 2.) Special coverage: Medical expenses arising from accident from skiing, snorkeling, speed boat, banana boat, jet ski, parasailing (pulled by speed boat), sea walker, per each accident (included in no.2 sum insured )</p>	<p><b>500,000</b></p> <p><b>100,000</b></p> <p><b>30,000</b></p> <p><b>คุ้มครอง Covered</b></p>
<p><b>3. ค่าใช้จ่ายในการขนส่งศพกลับภูมิลำเนา คุ้มครองไม่เกิน</b> Repatriation expense for mortal remains</p>	<p><b>100,000</b></p>
<p><b>4. อาหารเป็นพิษ คุ้มครองไม่เกิน</b> Food poisoning</p>	<p><b>100,000</b></p>
<p><b>5. ขดเชยรายได้รายวันในกรณีเข้ารับรักษาพยาบาลผู้ป่วยในจากอุบัติเหตุในและต่างประเทศต่อวัน (สูงสุด 30 วัน)</b> Hospitalization benefit from injury - domestic and outbound per day (max 30 days)</p>	<p><b>800</b></p>

