



PINCHAN TRAVEL CO.,LTD.  
บริษัท ปันจันท์ ทราเวล จำกัด



pinchantravel



pinchantravel



096 642 5149

3/1 ซอยรามคำแหง 164 แยก 16 แขวงมีนบุรี เขตมีนบุรี กรุงเทพมหานคร 10510 ใบอนุญาตเลขที่ : 11/11179

WLH0210B

พักหมู่บ้าน  
Hallstatt

# Austria Tyrol Bavaria



10 DAYS 7 NIGHTS

START

159,900

MAY - OCT 2026



Lufthansa

Austrian



รวมค่าวีซ่า    รวมทิปพนักงานขับรถ    รวมบริการนำทีม

การ์มิช พาร์เทินเคียร์เซิน - นังกระเช้าพิชชชยอดเขาซูกสปิตซ์ - วินนส์บรุค  
นังกระเช้าสู่ภูเขาหิมะสตูไบ - เมืองอาร์มเซา - โบลด์เซนต์เซบาสเตียน  
เบียร์เทสกาเดิน - ล่องเรือทะเลสาบโคนิคซี - โนสตัดบาร์ทโรไมว  
รังอินทร์ (Eagle's Nest) - ซอลส์เบอร์ก - เซนต์วูล์ฟกัง - ยอดเขาซาฟแบร์ก  
นังรถรางสู่จุดชมวิวกทะเลสาบอัลส์ตีทท์ - เข้าชมเมืองเกลือ - กนุนเดน - ทะเลสาบทรุนซี  
นังกระเช้าสู่จุดชมวิวกุสตาตินกรุนเบิร์ก - เดินขึ้นจุดชมวิวทริทอปซิลซ์คิมเมอร์กุก - เมืองเก่าเมลค์  
เข้าชมมหาวิหารเมลค์(มรดกโลก) - ล่องเรือแม่น้ำดานูบชมวาเลาท์ วาเลย์ - เวียนนา  
ถนนงแหวน - เข้าชมพระราชวังชเรินบรุนน์ - ช็อนบิงอาก์เล็ท พาร์นต์อ์ฟ

# ออสเตรีย-บาวาเรีย 10 วัน LH/OS

## Bavaria - Austria - Tyrol



### พักในเมือง อัลสตัดท์

แรงบันดาลใจและความสนุกสนานในชีวิต  
ท้องฟ้าสีฟ้าสดใสและทะเลสาบใสราวกับ  
คริสตัล เมืองเล็กๆ ในยุคกลางและเมือง  
ที่มีชีวิตชีวา ประเพณีบาวาเรีย-ทิโรล และ  
การต้อนรับอย่างเป็นมิตร ป่าไม้สีเขียว  
และยอดเขาที่ปกคลุมด้วยหิมะ กิจกรรม  
กลางแจ้งและการพักผ่อนแหล่งมรดก  
โลกของ ยูเนสโก และสถานที่ท่องเที่ยว  
ทางวัฒนธรรมมากมาย

### ออกเดินทาง พฤษภาคม - ตุลาคม 2569

บริการอาหารรสเลิศ ที่พักอย่างดีระดับ  
4 ดาว หรือที่เราคิดสรรมาให้ท่านได้  
พักผ่อนอย่างเต็มที่ให้การเดินทางของ  
ทุกท่านคุ้มค่าที่สุดบนเส้นทางที่สวยงามที่สุด  
ของออสเตรีย-บาวาเรีย...Unseen



แกรนด์ออสเตรีย บาวาเรีย 10 วัน



# HIGHLIGHT

## GET IN A FAIRY TALE



ออสเตรียบาวาเรียดินแดนแห่งเทพนิยาย



ออสเตรีย – บาวาเรีย (Austria-Bavaria) ดินแดนวัฒนธรรมเก่าแก่ที่ครอบคลุมสองประเทศและแทบแยกกันไม่ออกเลยที่เราเที่ยวอยู่ในออสเตรียหรือเยอรมัน ท่านจะประทับใจไปกับหมู่บ้านเล็กๆน่ารัก ที่ตั้งอยู่บริเวณริมทะเลสาบในเทือกเขา “เยอรมัน-ออสเตรียแอลป์” พร้อมบริการอาหารรสเลิศและที่พักอย่างดีระดับ 4 ดาว หรรษาที่เราคัดสรรมาให้ท่านได้พักผ่อนอย่างเต็มที่ให้การเดินทางของท่านคุ้มค่าที่สุดในเส้นทางที่สวยงามที่สุดของออสเตรีย-บาวาเรีย



1. โรงแรมที่พักแบบ 4 ดาว (พักอัลสตัดท์, เมิร์ซเทสกาเดิน)รวมค่ายกกระเป๋า
2. นั่งกระเช้าสู่ภูเขาชุกสปีท์, ภูเขาหิมะสตูโบ, ริงอินทรี (Eagle's Nest) ยอดเขาเคลซโตน์ศูนย์บัญชาการ “พรรคนาซี”
3. นั่งรถรางขึ้นจุดชมวิว Sky Walk ที่สูงสุดในทะเลสาบอัลสตัดท์
4. นั่งรถรางขึ้นสู่จุดชมวิวชาฟแบร์ก(Mt.Schafberg) สวยสุดๆ
5. ล่องเรือทะเลสาบโคนิคซีแวะเดินชมโบสถ์ “บาโฮโลมิว”
6. เที่ยวหมู่บ้านกมุนเดน, นั่งกระเช้าสู่จุดชมวิวกรุนเบิร์ก, ทรีท็อปซิลซ์คัมเมอร์กูท
6. ล่องเรือชมแม่น้ำดานูป(ช่วงวาเคาท์ วาเลย์ “มรดกโลก”)
7. รวมค่าทิปพนักงานขับรถและบริกรตลอดการเดินทาง



อาหารพิเศษ, สด็กเนื้อ, บาพเพอริมัน, Rib of Vienna, ปลาพราซรสเลิศ, Schnitzel  
บริการนำดื่มบนรถโค้ชตลอดเส้นทาง

## วันแรกของการเดินทาง (1)

## กรุงเทพฯ – มิวนิค (เยอรมนี)

20.00 น. สมาชิกทุกท่านพร้อมกัน ณ ท่าอากาศยานสุวรรณภูมิ อาคารผู้โดยสารขาออกระหว่างประเทศชั้น 4 เคาน์เตอร์สายการบินลุฟท์ฮันซ่า LUFTHANSA พร้อมเจ้าหน้าที่คอยดูแลเช็คอินสัมภาระและบัตรที่นั่งบนเครื่อง

23.00 น. ออกเดินทางสู่มิวนิค ประเทศเยอรมนี โดยสายการบินลุฟท์ฮันซ่า LUFTHANSA เที่ยวบินที่ LH773

## วันที่สองของการเดินทาง (2)

## มิวนิค – โอเบอร์อัมเมอร์เกา – มหาวิหารเอทัค

## เข้าชมปราสาทนอยชวานสไตน์ – การ์มิช พาร์เทินเคียร์เชิน

05.20 เดินทางถึงสนามบินนานาชาติมิวนิค ประเทศเยอรมนี หลังผ่านการตรวจคนเข้าเมืองและศุลกากรแล้ว จากนั้นนำท่านออกเดินทางสู่หมู่บ้านชวานเกา (Schwangau) / นำท่านนั่งรถมินิบัสขึ้นสู่ที่ตั้งของ “ปราสาทนอยชวานสไตน์” (กรณีอากาศไม่เอื้ออำนวย เพื่อความปลอดภัยของผู้เดินทาง ทางบริษัทฯ ขอสงวนสิทธิ์ในการนำท่านเดินเท้าขึ้นแทน) นำท่าน “เข้าชม

ปราสาทนอยชวานสไตน์” ซึ่งเป็นปราสาทตั้งอยู่ในเทือกเขาแอลป์ สร้างในสมัยพระเจ้าลูตวิกที่ 2 แห่งบาวาเรีย ในช่วงค.ศ. 1845-86 เป็นปราสาทที่งดงามมากที่สุดอีกแห่งหนึ่งของโลก ตัวปราสาทตั้งอยู่บนบนหินผาขนาดใหญ่ยักษ์สูงกว่า 200 เมตร เหนือเกาะแก่งของแม่น้ำพอลัท เป็นปราสาทหลังใหญ่สีขาว ตั้งอยู่กลางป่าเขา



ลำเนาไพร ที่ซึ่งมีสีสันแปลกแปลก แตกต่างไปในแต่ละฤดูกาลได้ ปราสาทหลังนี้ เพิ่งได้รับขนานนามว่า “นอยชวานสไตน์” ก็เพียงภายหลังจากที่ กษัตริย์ลูตวิกที่ 2 ได้เสด็จสวรรคตแล้วในปี 1886 แม้กระทั่งราชาการ์ตูนอย่าง “วอลท์ดิสนีย์” ยังได้จำลองแบบปราสาทแห่งนี้ไปเป็นปราสาทในเทพนิยาย อันเปรียบเสมือนสัญลักษณ์ของดิสนีย์แลนด์ **\*\*กรณีคิวการเข้าชม ปราสาทนอยชวานสไตน์เต็ม บริษัทฯขอสงวนสิทธิ์ในการนำท่านไปถ่ายรูปคู่กับปราสาทนอยชวานสไตน์ (ภายนอก) และนำท่านเข้าชม ปราสาท โฮเฮนชวานเกาแทน\*\***



**เที่ยง บริการอาหารมื้อกลางวัน ณ ภัตตาคาร เมนูพิเศษ ไส้กรอกเยอรมันรสเลิศ พร้อมเครื่องดื่ม**



**นำท่านเดินทางสู่หมู่บ้านโอเบอร์อัมเมอร์เกา (Oberammergau)** เมืองขนาดเล็กบริเวณพรมแดนติดกับประเทศออสเตรีย ของขึ้นชื่อของที่นี่คืองานแกะสลัก ไม้และภาพเขียนเฟสโก ที่มีเนื้อหาเกี่ยวกับศาสนาคริสต์ ภาพเขียนเหล่านี้ถูกวาดลงบนผนังและจั่วหน้าบ้านทุกหลัง **“หมู่บ้านเอททัล” (Ettal)** นำท่านเก็บภาพความสวยงามของ **สำนักสงฆ์แห่งเมืองเอททัล Kloster Ettal** ได้รับการ ขึ้นทะเบียน UNESCO สำนักสงฆ์แห่งนี้ ก่อตั้งเมื่อ ค.ศ. 1330 ตรงกับวัน สมโภชประจำปีของนักบุญวิทาลิสแห่งมิลาน (Vitalis of Milan) โดยพระเจ้าหลุยส์ที่ 4 แห่งจักรวรรดิโรมันอันศักดิ์สิทธิ์...เดินทางถึงเมืองการ์มิช พาร์เทเคียเซน

ค่ำ บริการอาหารค่ำ ณ ภัตตาคาร

**ที่พัก: MERCURE HOTEL GARMISCH PARTENKIRCHEN หรือที่พักระดับใกล้เคียง**

**วันที่สามของการเดินทาง(3) การ์มิช พาร์เทินเคียร์เชิน – นั่งกระเช้าพิชิตยอดเขาซุกสปีตซ์ อินนส์บรุค – ชมเมือง**

เช้า บริการอาหารเช้า ที่ห้องอาหารของโรงแรมที่พัก

**นำท่านเดินทางสู่สถานีกระเช้า “ขึ้นชมยอดเขาซุกสปีตซ์ (Zugspitze Mt.)** ซึ่งเป็นยอดเขาที่สูงที่สุดในเยอรมัน (2,962 เมตร) ชมทิวทัศน์ที่สวยงามระหว่างทาง ท่านสามารถมองเห็นธารน้ำแข็งและมองเห็นมวกว้างได้รอบ 360 องศา ในวันอากาศดี ท่านสามารถชมยอดเขา 400 ยอด จากทั้งสี่ประเทศ เยอรมัน ออสเตรีย สวิตและอิตาลี เก็บภาพไม้กางเขนสีทอง สัญลักษณ์ของเขาสซุกสปีตซ์ สมควรแก่เวลาเดินทางลงจากยอดเขา จากนั้นนำท่านลงกระเช้าสู่ด้านล่าง



เที่ยง บริการอาหารมื้อกลางวัน ณ ภัตตาคาร

**บ่าย เดินทางสู่เมือง “อินน์ส์บรุค” (Innsbruck) (63 กม.) ประเทศออสเตรีย ชม “เมืองอินน์ส์บรุค”** แห่งกลุ่มแม่น้ำ

อินน์ที่มีอายุกว่า 800 ปี อดีตเคยเป็นศูนย์กลางทางการค้าบนถนนสายโรมัน Via Cuadla Augusta ตั้งอยู่ใจกลาง

เทือกเขาแอลป์ นำท่านเข้าสู่ “ถนนมาเรีย

เทเรซ่า” ถนนสายหลักของเมืองอินน์ส

บรุค เชื่อมระหว่างเขตเมืองเก่ากับย่าน ซ็อบ

ปิ้งสมัยใหม่ ตรงกลางถนนเป็นที่ตั้งของ

“เสานักบุญแอนน์” ซึ่งตั้งขึ้นเพื่อรำลึกถึง

การถอนกองกำลังทหารบาวาเรียออกไป

จากเมือง เข้าสู่ “ย่านเมืองเก่า” ที่ยังคงสภาพ

และบรรยากาศของยุคกลางได้เป็นอย่างดี

อาคารบ้านเรือนที่มีอาร์คเคคชั้นล่างและมี

มุขยื่นออกมาที่ชั้นบน แสดงให้เห็นถึง สถาปัตยกรรมแบบ

โกธิคตอนปลาย และเรอเนสซองส์ ชมสัญลักษณ์ของ

เมือง “หลังคาทองคำ” Golden Roof ที่สร้างในปี ค.ศ.1500 สมัยจักรพรรดิแม็กซิมิเลียนที่ 1 หลังคามุงด้วยแผ่น

ทองแดงเคลือบทองสว่างไสวและโรงแรมเก่าแก่ประจำเมือง โรงแรมโกลเดนเนอส์แอดเดอเรอร์ ซึ่งเคยใช้ในการ

ต้อนรับเจ้านายในราชวงศ์และบุคคลชั้นสูง



ค่ำ บริการอาหารมื้อค่ำ ณ ภัตตาคาร / นำคณะเดินทางเข้าสู่ที่พัก

**พักที่: INNSBRUCK HOTEL / AC HOTEL INNSBRUCK หรือที่พักระดับใกล้เคียง**

**วันที่สี่ของการเดินทาง(4)**

**อินน์ส์บรุค – นั่งกระเช้าสู่ภูเขาหิมะสตูไบ**

**เมืองอาร์มเซา – โบสถ์เซนต์เซบาสเตียน – เบิร์ชเทสกาเดิน**

**เช้า ๑๐** **รับประทานอาหารมื้อเช้า ณ โรงแรมที่พัก**

จากนั้นนำท่านออกเดินทางสู่ **หมู่บ้านนอยสตีฟท์ (Neustift im Stubaital) (26 กม.)** หมู่บ้านสกีรีสอร์ทที่น่ารัก นำ

ท่านเข้าสู่สถานีกระเช้า **“นำท่านนั่งกระเช้า**

**ชมวิวยอดเขาสตูไบ กลาเซียร์ (Stubai**

**Glacier) ขึ้นสู่ยอดเขาสูง 3,000 เมตร** ใน

เวลาเพียง 20 นาที หุบเขาสตูไบครอบคลุม

พื้นที่ระหว่างหุบเขา Valle Isarco ตอนบน

ในเซาท์ทีโรลและหุบเขา Oetzal ในนอร์ท

ทีโรล หุบเขาสตูไบ ทอดยาวไปทางทิศใต้

จากเมืองอินน์ส์บรุค ไปยังสันเขาหลักบน

เทือกเขาสูง โดยมีธารน้ำแข็งที่สวยงาม

ตระการตาที่สุดแห่งหนึ่งในทีโรล



เที่ยง [📍 บริการอาหารมือกลางวัน ณ ภัตตาคาร พร้อมชมวิวแบบพาโนรามาบนเขาสตุไบ](#)



บ่าย [มีเวลาให้ท่านได้เก็บภาพความประทับใจ และสนุกสนานกับการเล่นหิมะตาม อัญมณี](#) ได้เวลาพอสมควร [นำท่านเดินทาง](#) [สู่หมู่บ้าน "อาร์มเซา" \(Ramsau\)](#) เมือง เล็กๆ ในเทือกเขาแอลป์บาวาเรียที่โอบล้อม ด้วยขุนเขาและสายน้ำสวยงาม [ชมโบสถ์ เซนต์เซบาสเตียน \(St. Sebastian Pfarrkirche\)](#) คริสตจักรนิกาย โรมันคาทอลิกที่มีภาพปูนปั้นที่สวยงาม



และได้รับความนิยมนมากในหมู่นักถ่ายภาพและเหล่าจิตรกร เนื่องจากที่ตั้งของ โบสถ์มีความสวยงามและมีภูมิทัศน์ สำหรับการวาดภาพ / ได้เวลาสมควรนำท่าน [เดินทางสู่ เมืองเบิร์ชเทสกาเดิน \(Berchtesgaden\)](#) เจ้าของเส้นทาง ดิ อล์ไพน์ ไรด์ 1 ใน 6 เส้นทางแสนสวย และยังเป็น เส้นทางเก่าแก่ที่สุดที่ นักท่องเที่ยวนิยมใช้เลาะเลียบริกเทือกเขา แอลป์ เมืองนี้ถูกก่อตั้งขึ้นให้เป็นศูนย์กลาง การการค้าและการสำรวจหาเกลือและ สลีนแร่บริเวณเมืองเก่าเต็มไปด้วย ศิลปะการ สร้างอาคารในรูปแบบบาวาเรียตอนบน ที่มี เอกลักษณ์เฉพาะตัวตกแต่งด้วยลายปูน สไตลส์ตัดไม้ และในอดีตเคยเป็น ฐาน บัญชาการใหญ่ของกองทัพนาซีทางตอนใต้ เป็นเมืองตากอากาศที่ อดอล์ฟ ฮิตเลอร์ชื่นชอบเป็นอย่างยิ่ง โดยมียอด เขาวัตซ์แมนน์ (Watzmann mountain) ตั้งเด่นตระหง่านเป็นฉากหลังด้วยความสูงถึง 2,713 เมตร และรูปทรงที่เป็น เอกลักษณ์เฉพาะตัว มีเวลาให้ท่านเดินเล่นชมความงดงามของเมือง



ค่ำ [📍 บริการอาหารมือค่ำ ณ ภัตตาคาร](#)

**พักที่: HOTEL EDELWEISS, ALPENHOTEL KRONPRINZ หรือที่พักระดับใกล้เคียง**

**วันที่ห้าของการเดินทาง(5) เบิร์ชเทสกาเดิน – ล่องเรือทะเลสาบโคนิกซี – โบสถ์บาร์โธโลมิว  
รังอินทรี (Eagle's Nest) – ซอลส์เบอร์ก**

เช้า ๑๐ | รับประทานอาหารมื้อเช้า ณ โรงแรมที่พัก

นำท่านเดินทางสู่ท่าเรือหมู่บ้านโคนิก ล่องเรือชมความงามของ “ทะเลสาบกษัตริย์” (Konigsee) ทะเลสาบที่สวยงามที่สุดอีกแห่งหนึ่งของประเทศเยอรมนี ในเขตเทือกเขาแอลป์ ที่กำเนิดจากการละลายของกลาเซียร์บนยอดเขาตั้งแต่ยุคน้ำแข็งจนเกิดเป็นทะเลสาบที่สวยงาม **นำท่านล่องเรือจนถึงท่าเรือของ โบสถ์เซนต์ บาร์โทโลมิว (St.Bartholomä)** เป็นโบสถ์โรมันคาทอลิกในสร้างขึ้นในปี ค.ศ.1134 ตั้งชื่อตาม Saint Bartholomew the Apostle ผู้เป็นนักบุญอุปถัมภ์ของเกษตรกรในระแวกแถบนี้ ตัวโบสถ์แห่งนี้ตั้งอยู่ที่ชายฝั่งด้านตะวันตกของ



ทะเลสาบโคนิก และสามารถเข้าถึงได้โดยทางเรือ หรือการเดินทางข้ามภูเขาเข้ามาทำนั้น มีเวลาให้ท่านชื่นชมความงดงามอย่างเต็มอิ่ม จนได้เวลาอันสมควรนำท่านลงเรือกลับสู่หมู่บ้านโคนิก

เที่ยง ๑๑ | บริการอาหารมื้อกลางวัน ณ กัสดาคาร

บ่าย นำท่านเดินทางสู่สถานีรถท้องถิ่น(Shuttle Bus) **นำท่านขึ้นสู่บ้านเคลชไตน์ (Kehlsteinhaus) หรือเป็นที่รู้จักในชื่อ รังอินทรี (Eagle's Nest)** อาคารที่สร้างขึ้นบนยอดเขาเคลชไตน์ เป็นบ้านพักตากอากาศส่วนตัวของ

อดอล์ฟ ฮิตเลอร์ ซึ่งเป็นหนึ่งในกองบัญชาการฟือเรอร์ซึ่งมีอยู่หลายแห่งในยุโรป บ้านหลังนี้ถูกสร้างขึ้นเพื่อเป็นของขวัญวันเกิดครบรอบห้าสิบปีของฮิตเลอร์ในปี 1939 ผู้ควบคุมการก่อสร้างคือ มาร์ทีน บอร์มัน หนึ่งในคนสนิทของฮิตเลอร์ เคลชไตน์เฮาส์ถูกสร้างในรูปแบบชาเลต์ (Chalet) ตั้งอยู่บนสันเขาเคลชไตน์ที่



ความสูง 1,834 เมตร (6,017 ฟุต) การก่อสร้างตัวบ้านและอุโมงค์ตลอดจนระบบลิฟท์ใช้เวลาสิบสามเดือน และใช้เงินในการก่อสร้างประมาณ 30 ล้านไรชส์มาร์ค บ้านพักตากอากาศแห่งนี้ไม่ได้ถูกใช้ในการพักผ่อนแต่อย่างใด

มันถูกใช้เป็นสถานที่พบปะและหารือของบุคคลระดับสูงเท่านั้น ฮิตเลอร์เคยเยือนรังอินทรีทั้งสิ้น 14 ครั้ง ให้ท่าน  
ได้เก็บภาพความงดงามของเทือกเขาแอลป์และตัวอาคารจากบริเวณจุดชมวิว / ได้เวลาสมควรนำท่านออกเดินทาง  
สู่ “เมืองซอลส์เบอร์ก” เมืองที่มีขนาดใหญ่เป็นอันดับสี่ของประเทศออสเตรีย

คำ **๑๐** บริการอาหารมื้อค่ำ ณ ภัตตาคาร

พักที่: **Wyndham Grand Salzburg Conference Centre / หรือที่พักระดับใกล้เคียง**



**วันที่หกของการเดินทาง(6) ชมเมืองซอลส์เบอร์ก – เซนต์วูล์ฟกัง – ยอดเขาซาฟแบร์ก  
พักในหมู่บ้านอัลสตัดท์**

เช้า บริการอาหารเช้า ที่ห้องอาหารของโรงแรมที่พัก

**นำท่านชมเมืองซอลส์เบอร์ก / เมืองแห่งนี้เต็มไปด้วยศิลปะแบบบาร็อก** จนได้ชื่อว่าเป็นนครหลวงแห่งศิลปะ  
บารอก เป็นเมืองเกิดของคีตกวีเอกของโลก  
ว็อล์ฟกังกอมมูเตอูส โมซาร์ท (Wolfgang  
AmadeusMozart) และเป็นสถานที่ถ่ายทำ  
ภาพยนตร์อมตะเรื่อง The Sound of Music  
และได้รับการขึ้นทะเบียนเป็นมรดกโลก  
โดยองค์การยูเนสโกเมื่อปี ค.ศ. 1997 นำ  
ท่านเดินเข้าชม “สวนมิราเบลล์” (Mirabell  
Garden) ซึ่งเป็นส่วนหนึ่งของพระราชวังมิ  
ราเบลล์ ถูกสร้างขึ้นในปี ค.ศ.1606 โดย  
พระราชประสงค์ของเจ้าชาย อาร์คบิชอป วูล์ฟดิทริช ปัจจุบันเป็นจุดถ่ายรูปยอดนิยมที่สุดของกลุ่มบ่าวสาวและ  
นักท่องเที่ยวจากทั่วโลก มีเวลาให้ท่านเดินชมและเก็บภาพความสวยงาม จากนั้นนำท่านเดินข้ามสะพานแม่น้ำ  
ซอลซาค (Salzach River) อันงดงามมุ่งสู่ เขตเมืองเก่าเพื่อถ่ายรูปเป็นที่ระลึกกับบ้านของโมซาร์ท โมซาร์ทเกิดใน  
ปี ค.ศ.1756 ในบ้าน Hagenauer Haus เลขที่ 9 จากนั้นนำท่านชมสถานที่ที่สำคัญๆ ของเมืองเก่าที่ท่านต้องตื่นตา  
ตื่นใจกับความงดงามของสถานที่ต่างๆ เหล่านั้น จากนั้นมีเวลาอิสระเพื่อให้ได้ท่านสนุกสนานกับการจับจ่าย



ใช้สอยในการเลือกซื้อสินค้าแบรนด์เนม, สินค้าที่ระลึกชื่อดังมากมาย ตลอดจนขนมและช็อคโกแลตชื่อดังจาก  
ออสเตรียมากมาย **ได้เวลาสมควรนำท่านเดินทางสู่หมู่บ้านวูล์ฟกัง (47 กม.) ตั้งอยู่ริมทะเลสาบวูล์ฟกัง**  
**(Wolfgangsee)** เป็นทะเลสาบที่เกิดจากการละลายของธารน้ำแข็งซึ่งตั้งอยู่ในหุบเขาทางตะวันออกในรัฐซาลซ์  
บูร์ก อยู่ในเขตมรดกโลกซัลทซ์คัมเมอร์กูท ทะเลสาบแห่งนี้ตั้งชื่อนักบุญวูล์ฟกัง แห่ง เรเกนส์บูร์ก ผู้ริเริ่ม  
สร้างโบสถ์แห่งแรกของเมืองนี้ ทะเลสาบแห่งนี้แบ่งออกเป็นสองตอนคือตะวันออกและตะวันตก

เที่ยง

🕒 **บริการอาหารมื้อกลางวัน ณ ภัตตาคาร**

**นำท่านนั่งรถไฟไอน้ำฟันเฟืองที่ชันที่สุดในออสเตรียขึ้นไปสู่ภูเขาซาฟแบร์ก (Mt.Schafberg) บนความสูง**  
**1,190 เมตร จากระดับน้ำทะเล** ประทับใจกับทัศนียภาพที่งดงามที่สุดในภูมิภาคซาลคาเมอริกูด ที่มีชื่อเสียง



ระดับโลก ชมวิวแบบพาโนรามา 360° เหนือทะเลสาบที่ส่องประกายระยิบระยับ และภูเขาสูงตระหง่านรอบด้าน  
ตั้งแต่เทือกเขาดซ์ชไตน์ไปจนถึงภูเขาวัตซ์มานน์ / ได้เวลาสมควรนำท่าน โดยสารรถรางลงสู่สถานีด้านล่าง  
**จากนั้นนำท่านเดินทางสู่หมู่บ้าน 'ฮัลสตัดท์'(Hallstatt) ในรัฐอัมเปอร์ออสเตรีย** ซึ่งเป็น 1 ใน 9 รัฐของ  
ประเทศออสเตรีย ที่มีประวัติศาสตร์ยาวนานกว่า 7,000 ปี และที่นี่มีบันไดไม้ที่เก่าแก่ที่สุดในโลกท่ามกลาง



ลักษณะเด่นอื่นๆ มากมาย ชมหมู่บ้านที่งดงามราวภาพวาดบนชายฝั่งของทะเลสาบฮัลสตัดท์ นับว่าเป็นหมู่บ้านที่  
สวยงามที่สุดแห่งหนึ่งในออสเตรีย เสมือนดังในเทพนิยาย **นำท่านเช็ก-อิน เข้าสู่โรงแรมที่พัก อิสระให้ทุกท่าน**  
**เดินเล่นพักผ่อนในหมู่บ้านที่น่ารักแห่งนี้ตามอัธยาศัยอย่างจุใจ**

ค่ำ

**บริการอาหารค่ำ ณ ภัตตาคาร เมนู GRILLED WHOLE TROUT พร้อมมันฝรั่งอบ รสเลิศ**

## พักที่: HERITAGE HOTEL, SEEHOTEL, GRUNER BAUM HOTEL หรือที่พักระดับใกล้เคียง

\*\*\* บริษัทฯของสงวนสิทธิ์ในการย้ายโรงแรมที่พักไปยังเมืองเซนต์วูล์ฟกัง, เซนต์กิลเกน, กุมุนเดน (ริมทะเลสาบแทน)  
ในกรณีโรงแรมในหมู่บ้านฮัลล์สตัดท์เต็ม \*\*\*

วันที่เจ็ดของการเดินทาง (7) ฮัลล์สตัดท์ – นั่งรถรางสู่จุดชมวิวทะเลสาบฮัลล์สตัดท์  
เข้าชมเหมืองเกลือ – กุมุนเดน – ทะเลสาบทรุนซี – นั่งกระเช้าสู่จุดชมวิวสู่สถานีกรุนเบิร์ก  
เดินขึ้นจุดชมวิวทิวทัศน์ที่ปัลซซ์คัมเมอร์กูท – เมืองเก่ากุมุนเดน

เช้า บริการอาหารเช้า ที่ห้องอาหารของโรงแรมที่พัก

นำท่านเดินสู่สถานีรถรางไฟฟ้า (Funicular) เพื่อขึ้นสู่สถานี Salz Welten เพื่อไปยังเหมืองเกลือที่ตั้งอยู่

บนภูเขาที่มีความสูงกว่าระดับน้ำทะเล  
ประมาณ 838 เมตร นำท่านเปลี่ยนชุด  
ชาวเหมืองสุดเท่ห์ เข้าชมเหมืองเกลือ  
(Salt Mine) ที่เก่าแก่ซึ่งถูกดัดแปลงมา  
เป็นสถานที่ท่องเที่ยว ดึงดูดผู้คนจากทั่ว  
โลก มาเที่ยวชม จนทำรายได้มหาศาล  
ให้กับเมืองฮัลล์สตัดท์ นำท่านผจญภัย

ใน เหมืองเกลือ(Salt Mine) เรียนรู้

ขั้นตอนการขุดหาเกลือ ซึ่งถือว่าเป็น

ทรัพยากรดินที่มีค่าของ สร้างความมั่งคั่งให้กับอาณาจักรต่างๆ ที่เป็นเจ้าของ และสนุกสนานกับการเปลี่ยน  
ระดับในเหมืองด้วยไม้เลื่อนแบบชาวเหมืองในอดีตอันแสนงดงามเกินคำบรรยาย จากนั้นนำท่านสู่จุดชมวิว Sky  
Walk ที่สามารถมองเห็นทะเลสาบฮัลล์สตัดท์ และตัวเมือง ได้อย่างชัดเจน ชมสถาปัตยกรรมที่มีเสน่ห์เฉพาะตัว  
ด้วยการประดับเครื่องไม้และเก็บเกี่ยวความสวยงามที่ยังคงมีชีวิตชีวา

**\*\* กรณีรถรางขึ้น Sky walk ปิดบริการ ทางบริษัทขออนุญาตเปลี่ยนเป็น รถรางขึ้นป้อม โฮเซน ซอลส์เบิร์ก และเข้า  
เหมืองเกลือที่เมืองเบิร์ชเทสการ์เดน แทน \*\***

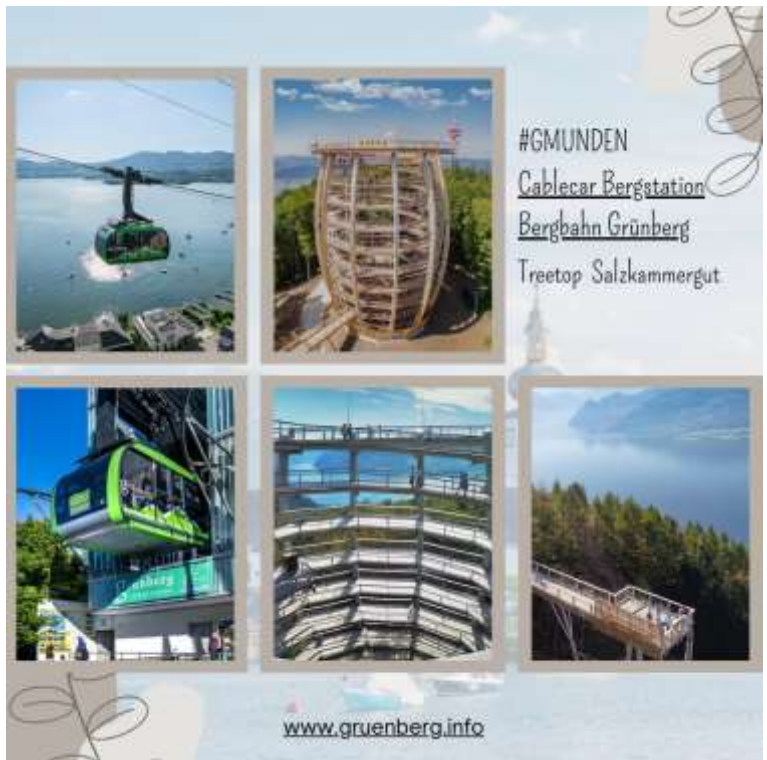


เที่ยง **๑๐** บริการอาหารมื้อกลางวัน ณ ภัตตาคาร

**จากนั้นนำท่านออกเดินทางสู่เมืองกมุณฑน (Gmunden)** เมืองแสนสวยน่ารักริมทะเลสาบทรุนซี (Traunsee) เป็นเมืองในแคว้นอัมเปอ์ออสเตรีย ในเขตกมุณฑน ในเมืองนี้เคยเป็นเหมืองเกลือที่สำคัญและมีการตั้งถิ่นฐานอยู่แล้วตั้งแต่ในศตวรรษที่ 5 ในปี ค.ศ. 1186 เมืองกมุณฑนกลายเป็นเมืองสำคัญและมีป้อมปราการล้อมรอบไปด้วยกำแพง และได้ถูกสถาปนาขึ้นเป็นเมืองในปี ค.ศ. 1278

**นำท่านเข้าสู่สถานีกระเช้าชมวิว ณ สถานีกมุณฑน (Gmunden Station) สู่สถานีกรุนเบิร์ก (Grünberg Station)** จุดชมวิวและเป็นสถานที่พักผ่อนทางธรรมชาติที่สำคัญของชาวออสเตรียรวมถึงนักท่องเที่ยวจากทุกมุมโลก บริเวณเนินเขากรุนเบิร์กเป็นสถานที่ท่องเที่ยวเชิงอนุรักษ์ที่น่าสนใจและสวยงามที่สุดของอัมเปอ์ออสเตรีย

**นำท่านเดินเข้าสู่เส้นทางเดินธรรมชาติ ขึ้นสู่จุดชมวิว ทรีท็อป ซัลซแคมเมอร์กูท (Baumwipfelpfad Salzkammergut)** สถานที่ท่องเที่ยวเชิงอนุรักษ์ที่สุดอันซีน มีเวลาให้ท่านเดินสำรวจเส้นทางธรรมชาติและจุดชมวิวที่สวยงามของทะเลสาบทรุนซี ได้เวลาสมควรนำท่านเดินทางกลับเข้าสู่เมืองกมุณฑน เก็บภาพเมืองเก่าที่งดงามรวมถึงจุดไฮไลต์ที่สำคัญของตัวเมืองคือปราสาท ปราสาทออร์ธ (Orth Castle) ริมทะเลสาบ ซึ่งเป็นแลนด์มาร์กของเมืองกมุณฑน (Gmunden) เป็นสถานที่ที่ต้องไปเยือนให้ได้ ทิวทัศน์สวยงามของกมุณฑนท่านสามารถเห็นได้จากริมทะเลสาบ



ค่ำ **๑๑** บริการอาหารมื้อค่ำ ณ ภัตตาคาร

**พักที่: Wyndham Grand Salzburg Conference Centre / หรือที่พักระดับใกล้เคียง**



**วันที่แปดของการเดินทาง(8)      กmunเดน – เมืองเก่าเมลค์ – เข้าชมมหาวิหารเมลค์(มรดกโลก)**  
**ล่องเรือแม่น้ำดานูปชมวาเคาท์ วาเลย์ – เวียนนา**

เช้า      บริการอาหารเช้า ที่ห้องอาหารของโรงแรมที่พัก

**นำคณะออกเดินทางสู่เมืองเมลค์** เทียวชม**“เมืองเก่าเมลค์” Melk** เมืองเล็กๆที่มีความสวยงามของบ้านเรือนในยุค

**“เรอเนอซองส์”** เป็นจุดแวะพักยอดนิยมที่ตั้งอยู่ตรงช่วงค้ำน้ำของแม่น้ำดานูปช่วงที่ไหลผ่านประเทศออสเตรียที่ตั้งของเมืองนี้มีความสำคัญมาแต่ครั้งโบราณตั้งแต่สมัยยุคโรมันและสมัยของราชวงศ์ฮาพเพินเบิร์กที่ปกครองออสเตรีย **นำท่าน** **เข้าชมความงามของ “มหาวิหารสติฟท์เมลค์”** ที่มีอายุเก่าแก่กว่า 900 ปี ของคณะเบเนดิกตินที่ตั้งอยู่บนหน้าผาริมฝั่งแม่น้ำดานูป ชมโบสถ์ใหญ่ที่ตกแต่งด้วยศิลปะสไตล์บารอกที่มีความงดงามวิจิตรพิสดารที่สุดในโลก ที่เดียวผนังสูงปลั่งด้วยทองเหลืองอร่ามทุกด้าน ส่วนเพดานเป็นภาพเขียนเฟรสโกลงตาให้แลดูสูงชันฟ้าที่แห่งนี้ใช้เป็นพื้นเรื่องของนิยายชายดิระดับโลกเรื่อง A Nome Of A Rose



เที่ยง      ☉ **บริการอาหารมื้อกลางวัน ณ ภัตตาคาร**



**นำท่านล่องเรือแม่น้ำดานูป** ชมความงามของ**“วาเคาน์ วาเลย์”** วาเคาน์คือดินแดนช่วงสั้นๆ บริเวณสองฝั่ง

**แม่น้ำดานูป** (เพียง 22 ไมล์จากความยาวทั้งสิ้น 1,740 ไมล์) ที่มีลักษณะภูมิทัศน์หลากหลาย มีโบราณสถานทางวัฒนธรรมและหมู่สถาปัตยกรรมทางประวัติศาสตร์ ตามเมืองเล็กเมืองน้อย เรียงรายตลอดสองฝั่งแม่น้ำ ลักษณะที่สร้างความโดดเด่นให้แก่เมืองวาเคาท์ คือ ความงามตามธรรมชาติ ทั้งสายน้ำดานูปที่คดเคี้ยว หุบเขาและพุ่มไม้เขียวชอุ่มริมฝั่ง**ไร่องุ่นชั้นบันได**.



หมู่บ้านที่มีเอกลักษณ์เฉพาะของตัว, ฟาร์ม, โบสถ์, ปราสาท และซากโบราณสถาน ฯลฯ จนถึงสำนักสงฆ์เมลค์

ปราสาทเชิร์ชบือเฮล Schoenbuehel Castle ซากปราสาทอักษไตน์คีนชไตน์ และอินแทร์เฮาส์ จนถึงสำนักสงฆ์เก็ทไวค์ บนยอดเขาที่มองเห็นได้แต่ไกล ผ่านชม “ปราสาทครุนสไตน์”

Dumstein Castle ที่เคยเป็นที่คุมขัง พระเจ้าริชาร์ดไอลิงท์ แห่งอังกฤษ ที่มาร่วมในสงครามครูเสด / จากนั้นออกเดินทางสู่กรุงเวียนนา / นำท่านเข้าสู่ย่านถนนคนเดิน “คาร์ทเนอร์ สตา



เซ่ ย่านเมืองเก่าที่สวยงามมีศูนย์กลางคือโบสถ์เซนต์ สเตฟาน มหาวิหารสไตล์โกธิค ที่สวยงามและเก่าแก่ที่สุดของกรุงเวียนนา มีเวลาให้ทุกท่านเลือกซื้อสินค้าต่างๆตามอัชฌาศัย ทั้งสินค้าแบรนด์เนม และของที่ระลึกมากมาย

**ค่ำ** ๑๐ | **บริการอาหารมื้อค่ำ ณ ภัตตาคาร เมนูพิเศษซี่โครงหมูอบสไตล์เวียนนา (Rib of Vienna)**



**พักที่: VOCO HOTEL / HILTON STADTPARK HOTEL / หรือที่พักระดับใกล้เคียง**

**วันที่เก้าของการเดินทาง(9) ชมกรุงเวียนนา – ถนนวงแหวน – เข้าชมพระราชวังเชิร์ชบรุนน์  
ช้อปปิ้งเอาท์เล็ต พาร์นดอร์ฟ – สนามบินเวียนนา**

**เช้า** ๑๐ | **รับประทานอาหารเช้า ณ โรงแรมที่พัก**

หลังอาหาร นำท่านเข้าสู่กรุงเวียนนา เมืองหลวงของประเทศออสเตรีย เป็นเมืองที่ได้รับการขนานนามว่า “เป็น

เมืองที่มั่งคั่งด้วยศิลปะและการดนตรีระดับโลก” ชื่อเสียงนี้เป็นผลมาจาก นักประพันธ์

บทเพลงวอลท์ ผู้ยิ่งใหญ่ที่ได้ใช้ชีวิตที่

เวียนนาและสร้างผลงานฝากไว้ที่นี่ เช่น

โวล์ฟกังอามาเดอุส โมซาร์ท และ ลุดวิก

ฟัน เบโทเฟน นำท่านชมความงดงามรอบ

กรุงเวียนนา เริ่มต้นจาก “ถนนวงแหวน”

Ring Strasse ผ่าน ชม โรงอุปรากร,

พระราชวังฮอฟบวร์ก, อาคารรัฐสภา,



ศาลาว่าการกรุงเวียนนา, มหาวิทยาลัยเวียนนา, โบสถ์ประจำเมือง, ศาลสูง ฯลฯ นำท่านเก็บภาพความสวยงามภายใน “สวนสาธารณะสตัดปาร์ค” สวนสาธารณะกลางใจเมืองที่ร่มรื่นและยังเป็นที่ตั้งของ **“อนุสาวรีย์ โยฮันสตราสส์ จูเนียร์”** (Johannes Strauss Jr.) ศิลปิน

ที่มีชื่อเสียงก้องโลก เจ้าของบทเพลงอมตะ

By The Beautiful Blue Danube **จากนั้นนำ**

**ท่าน “เข้าชมภายในพระราชวังเชินบรุนน์” (Schonbrunn Palace)** พระราชวัง

ถูกรื้อถอนอันยิ่งใหญ่ของราชวงศ์ฮابسบูร์กที่

ถูกสร้างขึ้นในปลายศตวรรษที่ 17 โดยพระ

ประสงค์ของ “พระนางมาเรียเทเรซ่า”

จักรพรรดินีแห่งจักรวรรดิโรมันที่ตั้ง

พระทัยว่า จะสร้างพระราชวังแห่งนี้ให้มีความงดงามไม่แพ้พระราชวังแวร์ซายส์ในกรุงปารีส” ด้านหลังของ

พระราชวังในอดีตเคยใช้เป็นที่ล่าสัตว์ปัจจุบันได้ตกแต่งเป็นสวนและ น้ำพุอย่างสวยงาม อันเป็นที่มาของชื่อ

พระราชวังเชินบรุนน์ในอดีตนั้นพระราชินีฝรั่งเศส มารีอังตัวเนต ได้เคยใช้ชีวิตช่วงวัยเด็ก ณ พระราชวังแห่งนี้

และ โมสาร์ทยังเคยมาบรรเลงดนตรี จักรพรรดินโปเลียนเคยได้เสด็จมาประทับอยู่กับพระราชโอรสของพระองค์

เข้าชมความงดงามอันวิจิตรตระการตาภายในห้อง อาทิต ห้องทรงงาน ห้องบรรทม ห้องแกลลอรี่, ห้องมิลเลียน, ไชนิสตรูม ห้องบอลรูม ใช้จัดงานเต้นรำ หรือแสดงดนตรี ปัจจุบันยังมีการใช้งานอยู่เป็นครั้งคราว ฯลฯ ชมอุทยาน

และสวนดอกไม้มานานาพันธุ



เที่ยง **๑๐) บริการอาหารมื้อกลางวัน ณ ภัตตาคาร**

นำท่านออกเดินทางเข้าสู่ “Outlet Parndorf” ให้ท่านได้มีเวลาเลือกซื้อสินค้าแบรนด์เนมมากมายในราคาพิเศษ

เช่น Lacoste, Samsonite, McGregor, Prada, New Balance, Hallhuber, Gucci, Michael Kors, Guess, Polo Ralplaren, Geox, Bally, Armani, Burberry, Camel, Timberland, Vans, Levi’s, Diesel, Nike, Adidas ฯลฯ

ได้เวลาสมควรนำท่านออกเดินทางสู่สนามบิน...นำท่านเช็คอินและทำ TAX REFUNED

23.25 เหมิรฟ้ากลับสู่กรุงเทพฯ โดยสายการบินออสเตรียน AUSTRIAN AIRLINE เที่ยวบินที่ OS025

**วันที่สิบของการเดินทาง(10) สนามบินสุวรรณภูมิ**

**14.40** เดินทางถึงกรุงเทพฯ...โดยสวัสดิภาพพร้อมความประทับใจ

\*\*\*\*\* AUSTRIA BAVARIA 10 DAYS (LH/OS) \*\*\*\*\*

**\*\*** หมายเหตุ...โปรแกรมการเดินทางอาจเปลี่ยนแปลงได้ตามความเหมาะสม เนื่องจากสภาพ ลม ฟ้า อากาศ, การ

ล่าช้าอันเนื่องมาจากสายการบิน และสถานการณ์ในต่างประเทศ ที่ทางคณะเดินทางในขณะนั้น เพื่อความ

ปลอดภัยในการเดินทาง โดยบริษัทฯ ได้มอบหมายให้ หัวหน้าทัวร์ผู้นำทัวร์ มีอำนาจตัดสินใจ ณ ขณะนั้น

ทั้งนี้การตัดสินใจ จะคำนึงถึงผลประโยชน์ของหมู่คณะเป็นสำคัญ

**อัตราค่าบริการ \* รวมค่าวีซ่า \* ค่าที่พักพนักงานขับรถ**

กำหนดการเดินทาง	ผู้ใหญ่ พักห้องละ 2 ท่าน	เด็กอายุต่ำกว่า 12 ปี พักกับผู้ใหญ่ 1 ท่าน	เด็กอายุต่ำกว่า 12 ปี พักกับ ผู้ใหญ่ 2 ท่าน (เสริมเตียง)	พักเดี่ยว
30 พ.ค. – 08 มิ.ย.69	159,900	159,900	159,900	39,900
19 – 28 มิ.ย.69	159,900	159,900	159,900	39,900
24 ก.ค. – 02 ส.ค.69	159,900	159,900	159,900	39,900
12 – 21 ส.ค.69	159,900	159,900	159,900	39,900
18 – 27 ก.ย.69 เทศกาลเบียร์	165,900	165,900	165,900	45,900
02 – 11 ต.ค.69	159,900	159,900	159,900	39,900
18 – 27 ต.ค.69	159,900	159,900	159,900	39,900

\*\*\* ต้องการที่นั่งชั้นธุรกิจราคาพิเศษ กรุณาติดต่อเจ้าหน้าที่ \*\*\*  
 กรุณาสำรองที่นั่งล่วงหน้าอย่างน้อย 8 สัปดาห์ เพื่อความสะดวกในการยื่นวีซ่า

**อัตราค่าบริการนี้รวม**

1. ค่าตัวเครื่องบินไป-กลับ กรุงเทพฯ - มิวนิค // เวียนนา - กรุงเทพฯ (หรือสลับประเทศก่อนหลัง)
2. ค่ารถปรับอากาศเที่ยวตามระบุไว้ในรายการ พร้อมคนขับรถที่ชำนาญเส้นทาง กฎหมายในยุโรปไม่อนุญาตให้คนขับรถเกิน 12 ชม./วัน
3. โรงแรมที่พักตามระบุหรือเทียบเท่าในระดับเดียวกัน โรงแรมส่วนใหญ่ในสวิตเซอร์แลนด์จะไม่มีเครื่องปรับอากาศ เนื่องจากอยู่ในแถบที่มีอุณหภูมิต่ำและราคาโรงแรมจะปรับขึ้น 3-4 เท่าตัว หากวันเข้าพักตรงกับงานเทศกาลเทศกาลแฟร์หรือการประชุมต่างๆ อันเป็นผลที่ทำให้ต้องมีการปรับเปลี่ยนย้ายเมือง โดยคำนึงถึงความเหมาะสมเป็นหลัก
4. ค่าอาหารที่ระบุในรายการ ให้ท่านได้ลิ้มรสกับอาหารท้องถิ่นในแต่ละประเทศ
5. ค่าบริการนำทัวร์โดยหัวหน้าทัวร์ผู้มีประสบการณ์นำเที่ยวให้ความรู้ และคอยดูแลอำนวยความสะดวกตลอดการเดินทาง
6. [ค่าประกันสุขภาพและการเกิดอุบัติเหตุในการเดินทาง วงเงิน ท่านละ 1,000,000 บาท \(ตามเงื่อนไขกรมธรรม์\)](#)
7. ค่าธรรมเนียมในการยื่นวีซ่ายุโรปหรือกลุ่มชงกันวีซ่า และค่าธรรมเนียมวีซ่า ทางสถานทูตไม่คืนให้ท่านไม่ว่าท่านจะผ่านการพิจารณาหรือไม่ก็ตาม
8. ค่าที่พักพนักงานขับรถ
9. ค่าน้ำดื่มบริการบนรถโค้ช

10. ค่าพนักงานยกกระเป๋า ณ โรงแรมที่พัก (กรุณาตรวจสอบภาระของท่านให้เรียบร้อยก่อนรูดออกทุกครั้ง) หากท่านลืมสัมภาระไว้ในห้องพัก มีค่าใช้จ่ายในการจัดส่งคืน และอาจเกิดความล่าช้าหรือสูญหายได้ (บางโรงแรมมีพนักงานยกกระเป๋าไม่พอทำให้เกิดความล่าช้า ท่านสามารถนำสัมภาระขึ้นห้องพักได้ด้วยตัวเอง)

## อัตรค่าบริการนี้ไม่รวม

1. ค่าภาษีมูลค่าเพิ่ม 7 % และค่าภาษีหัก ณ ที่จ่าย 3 %
2. **ค่าทิปหัวหน้าทัวร์ 100 บาท / วัน / ท่าน (หากท่านประทับใจในการบริการ)**
3. ค่าใช้จ่ายส่วนตัว อาทิ ค่าโทรศัพท์ , ค่าซักรีด , ค่าเครื่องดื่มและอาหารนอกเหนือจากที่ระบุในรายการ
4. ค่าศพนของภาน้ำมันที่ทางสายการบินแจ้งเปลี่ยนแปลงกะทันหัน
5. ค่าธรรมเนียมในการเปลี่ยนแปลงวันเดินทางจากกลับ(ตัวเครื่องบิน) กรณีอยู่ต่อ

## เงื่อนไขการสำรองที่นั่ง และการชำระเงิน

1. กรุณาจองล่วงหน้าพร้อมชำระงวดแรก 80,000 บาท ก่อนการเดินทาง พร้อมแฟกซ์สำเนาหน้าหนังสือเดินทาง Passport มายังบริษัท และค่าใช้จ่ายส่วนที่เหลือกรุณาชำระก่อนการเดินทางไม่น้อยกว่า 14 วัน มิฉะนั้นจะถือว่าท่านยกเลิกการเดินทาง
2. บริษัทฯ ขอสงวนสิทธิ์ยกเลิกการเดินทางก่อนล่วงหน้า 10 วัน ซึ่งจะเกิดขึ้นได้ก็ต่อเมื่อไม่สามารถทำรูปได้อย่างน้อย 20 ท่าน และหรือ ผู้ร่วมเดินทางในคณะไม่สามารถผ่านการพิจารณาวิชาได้ครบ 15 ท่าน ซึ่งในกรณีนี้ ทางบริษัทฯ ยินดีคืนเงินให้ทั้งหมดหักค่าธรรมเนียมวิชา หรือจัดหาคณะทัวร์อื่นให้ ถ้าท่านต้องการ
3. บริษัทฯ ขอสงวนสิทธิ์ที่จะเปลี่ยนแปลงรายละเอียดบางประการในทัวร์นี้ เมื่อเกิดเหตุจำเป็น สุดวิสัย จนไม่อาจแก้ไขได้ และจะไม่รับผิดชอบใดๆ ในกรณีที่สูญหาย สูญเสียหรือได้รับบาดเจ็บ ที่นอกเหนือความ รับผิดชอบของหัวหน้าทัวร์และเหตุสุดวิสัยบางประการเช่น การนัดหยุดงาน ภัยธรรมชาติ การจลาจล ต่างๆ
4. เนื่องจากรายการทัวร์นี้เป็นแบบเหมาจ่ายเบ็ดเสร็จ หากท่านสละสิทธิ์การใช้บริการใดๆตามรายการ หรือถูกปฏิเสธการเข้า และออกประเทศไม่ว่าในกรณีใดก็ตาม บริษัทฯ ขอสงวนสิทธิ์ไม่คืนเงินในทุกกรณี
5. เมื่อท่านได้ชำระเงินมัดจำหรือทั้งหมด ไม่ว่าจะเป็นการชำระผ่านตัวแทนของบริษัทฯ หรือชำระโดยตรงกับทางบริษัทฯ ทางบริษัทฯ จะขอถือว่าท่านรับทราบและยอมรับในเงื่อนไขต่างๆของบริษัทฯ ที่ได้ระบุไว้โดยทั้งหมด

หมายเหตุ...กรณีท่านที่ประสงค์พักแบบห้องสามเตียง(Triple Room) หากทาง โรงแรมที่พักไม่สามารถจัดห้องพักแบบสามเตียงได้ อาจต้องเป็นเตียงเสริมแทน หรือ อาจต้องแยกเป็นห้องสองเตียง 1 ห้องและห้องเตียงเดี่ยว 1 ห้อง ซึ่งมีค่าใช้จ่ายสำหรับค่าห้องเตียงนี้ทางลูกค้าต้องเป็นผู้จ่ายค่าห้องเตียงเอง(ทางบริษัทฯ ขอแนะนำให้พักสองห้อง)

## หมายเหตุ

1. บริษัทฯ จะทำการยืนยันวิชาของท่านก็ต่อเมื่อในคณะมีผู้สำรองที่นั่งครบ 15 ท่าน และได้รับคิวการตอบรับจากทางสถานทูต เนื่องจากบริษัทฯ จะต้องใช้เอกสารต่างๆที่เป็นกรุปในการยืนยันวิชา อาทิ ตัวเครื่องบิน ห้องพักที่คอนเฟิร์มมาจากทางยุโรป ประกันการเดินทาง ฯลฯ ทางท่านจะต้องรอให้คณะครบ 15 ท่าน จึงจะสามารถยืนยันวิชาให้กับทางท่านได้อย่างถูกต้อง

2. หากในช่วงที่ท่านเดินทางคิววีซ่ากรุ๊ปในการยื่นวีซ่าเต็ม ทางบริษัทต้องขอสงวนสิทธิ์ในการยื่นวีซ่าเดี่ยว ซึ่งทางท่านจะต้องเดินทางมายื่นวีซ่าด้วยตัวเอง ตามวัน และเวลานัดหมายจากทางสถานทูต โดยมีเจ้าหน้าที่ของบริษัทคอยดูแลและอำนวยความสะดวก
3. เอกสารต่างๆที่ใช้ในการยื่นวีซ่าท่องเที่ยวทวีปยุโรป ทางสถานทูตเป็นผู้กำหนดออกมา มิใช่บริษัททัวร์เป็นผู้กำหนด ท่านที่มีความประสงค์จะยื่นวีซ่าท่องเที่ยวทวีปยุโรป กรุณาจัดเตรียมเอกสารให้ถูกต้อง และครบถ้วนตามที่สถานทูตต้องการ เพราะจะมีผลต่อการพิจารณาวีซ่าของท่าน บริษัททัวร์เป็นแค่เพียงตัวกลาง และอำนวยความสะดวกในการยื่นวีซ่าเท่านั้น มิได้เป็นผู้พิจารณาว่าวีซ่าให้กับทางท่าน
4. **กรณีวีซ่าที่ท่านยื่นไม่ผ่านการพิจารณา และคณะสามารถออกเดินทางได้ ท่านจะต้องเสียค่าใช้จ่ายจริงที่เกิดขึ้นดังต่อไปนี้**
  - ค่าธรรมเนียมการยื่นวีซ่าและค่าดำเนินการ ทางสถานทูตจะไม่คืนค่าธรรมเนียมใดๆทั้งสิ้นแม้ว่าจะผ่านหรือไม่ผ่านการพิจารณา
  - ค่ามัดจำตัวเครื่องบิน หรือตัวเครื่องบินที่ออกมาจริง ณ วันยื่นวีซ่า ซึ่งตัวเป็นเอกสารที่สำคัญในการยื่นวีซ่า หากท่านไม่ผ่านการพิจารณา ตัวเครื่องบินถ้าออกตัวมาแล้วจะต้องทำการ REFUND โดยจะมีค่าธรรมเนียมที่ท่านต้องถูกหักบางส่วน และส่วนที่เหลือจะคืนให้ท่านภายใน 45-60 วัน (ตามกฎหมายของแต่ละสายการบิน) ถ้ายังไม่ออกตัวท่านจะเสียแต่ค่ามัดจำตัวตามจริงเท่านั้น
  - ค่าห้องพักในทวีปยุโรป ถ้าคณะออกเดินทางได้ และท่านไม่ผ่านการพิจารณาวีซ่า ตามกฎหมายท่านจะต้องโดนค่ามัดจำห้องใน 2 คืนแรกของการเดินทางหากท่านไม่ปรากฏตัวตามวันที่เข้าพัก ทางโรงแรมจะต้องยึดค่าห้อง 100% ในทันทีทางบริษัทจะแจ้งให้ท่านทราบ และมีเอกสารชี้แจงให้ท่านเข้าใจ
5. หากท่านผ่านการพิจารณาวีซ่า แล้วยกเลิกการเดินทางทางบริษัทขอสงวนสิทธิ์ในการยึดค่าใช้จ่ายทั้งหมด 100%
6. ทางบริษัทเริ่มต้น และจบ การบริการ ที่สนามบินสุวรรณภูมิ กรณีท่านเดินทางมาจากต่างจังหวัด หรือต่างประเทศ และจะสำรองตั๋วเครื่องบิน หรือพาหนะอย่างหนึ่งอย่างใดที่ใช้ในการเดินทางมาสนามบิน ทางบริษัทจะไม่รับผิดชอบค่าใช้จ่ายในส่วนนี้ เพราะเป็นค่าใช้จ่ายที่นอกเหนือจากโปรแกรมการเดินทางของบริษัท ฉะนั้นท่านควรจะให้กรู๊ป FINAL 100% ก่อนที่จะสำรองยานพาหนะ

## เงื่อนไขการยกเลิก

1. ยกเลิกก่อนการเดินทาง 40 วัน - คืนค่าใช้จ่ายทั้งหมด ยกเว้นกรู๊ปที่เดินทางช่วงวันหยุด หรือเทศกาลที่ต้องการันตีมัดจำกับสายการบิน หรือ กรู๊ปที่มีการการันตีค่ามัดจำที่พักโดยตรงหรือ โดยการผ่านตัวแทนในประเทศ หรือต่างประเทศและไม่อาจขอคืนเงินได้
2. ยกเลิกก่อนการเดินทาง 16 วันขึ้นไป - เก็บค่าใช้จ่าย 50 % ของราคาทัวร์
3. ยกเลิกก่อนการเดินทาง 1-15 วัน - เก็บค่าบริการทั้งหมด 100 %

## เอกสารที่ใช้ในการยื่นขอวีซ่า VISA (ต้องมาโชว์ตัวที่สถานทูตเพื่อสแกนลายนิ้วมือทุกท่าน)

1. หนังสือเดินทางที่เหลืออายุใช้งานไม่ต่ำกว่า 6 เดือน และมีหน้าพาสปอร์ตว่างอย่างน้อย 3 หน้า

2. รูปถ่ายสี (ต้องถ่ายไว้ไม่เกิน 6 เดือน ฉากหลังเป็นสีขาวเท่านั้น ) 1.5 X 2.0 นิ้ว จำนวน 3 รูป ขึ้นอยู่กับประเทศที่จะเดินทาง
3. หลักฐานแสดงสถานะการทำงาน 1 ชุด
  - \* ค้ำขาย หลักฐานทางการค้า เช่น ใบรับรองจากกระทรวงพาณิชย์หรือใบทะเบียนการค้าที่มีชื่อผู้เดินทาง อายุ ย้อนหลังไม่เกิน 3 เดือนนับจากเดือนที่จะเดินทาง \*พนักงานและผู้ถือหุ้น หนังสือรับรองการทำงานเป็นภาษาอังกฤษ ในการออกจดหมายรับรองกรมระบุดำว่า TO WHOM IT MAY CONCERN แทนการใช้ชื่อแต่ละสถานทูต
  - \* ข้าราชการและนักเรียน หนังสือรับรองจากต้นสังกัด หนังสือรับรองเป็นภาษาอังกฤษ
4. หลักฐานแสดงฐานะการเงินท่านละ 1 ฉบับ ( สถานทูตรับบัญชีออมทรัพย์เท่านั้น ส่วนบัญชีอื่นๆนอกจากออมทรัพย์ และเอกสารแสดงทางการเงินอื่นๆ สามารถยื่นแนบเพิ่มเติมได้ ทั้งนี้เพื่อให้หลักฐานการเงินของท่านสมบูรณ์ที่สุด)
  - \* หนังสือรับรองจากธนาคาร ในการออกจดหมายรับรองกรมระบุดำว่า TO WHOM IT MAY CONCERN แทนการใช้ชื่อแต่ละสถานทูตพร้อม Statement และ สำเนาสมุดเงินฝาก ออมทรัพย์ โดยละเอียดทุกหน้า ย้อนหลัง 6 เดือน กรุณาสะกดชื่อให้ตรงกับหน้าพาสปอร์ต และหมายเลขบัญชีเล่มเดียวกับสำเนาที่ท่านจะใช้ยื่นวีซ่า (ใช้เวลาดำเนินการขอประมาณ 3-5 วันทำการ)
  - \* เด็กต้องทำเอกสารรับรองบัญชีจากทางธนาคารบิดาหรือมารดา
  - \* สามี-ภรรยาที่มีการจดทะเบียนสมรส สามารถใช้เอกสารการเงินร่วมกันได้ แต่ให้ทางธนาคารออกเอกสารแยกคนละชุด
5. กรณีเด็กอายุต่ำกว่า 20 ปีบริบูรณ์ / หากเด็กไม่ได้เดินทางกับบิดา/มารดาคนใดคนหนึ่ง หรือบิดามารดาไม่ได้เดินทางทั้งสองคน ต้องมีจดหมายยินยอมให้เดินทางไปต่าง ประเทศจากบิดา และ มารดา ซึ่งจดหมายต้องออกโดยที่ว่าการอำเภอ
6. สำเนาบัตรประชาชน หรือ สำเนาสูติบัตร 1 ชุด
7. สำเนาทะเบียนบ้าน 1 ชุด
8. สำเนาทะเบียนสมรส หรือ ทะเบียนหย่า 1 ชุด
9. สำเนาใบเปลี่ยนชื่อ-สกุล (ถ้ามี) 1 ชุด
10. การบิดเบือนข้อเท็จจริงประการใดก็ตามอาจจะถูกระงับมิให้เดินทางเข้าประเทศในกลุ่มเซงกันเป็นการถาวร และถึงแม้ว่าท่านจะถูกปฏิเสธวีซ่าสถานทูตไม่คืนค่าธรรมเนียมที่ได้ชำระไปแล้วและหากต้องการขอยื่นคำร้องใหม่ก็ต้องชำระค่าธรรมเนียมใหม่ทุกครั้ง
11. หากสถานทูตมีการเรียกสัมภาษณ์ ทางบริษัทฯขอความร่วมมือในการเชิญท่านไปสัมภาษณ์ตามนัดหมายและ โปรดแต่งกายสุภาพ ทั้งนี้ทางบริษัทฯ จะส่งเจ้าหน้าที่ไปอำนวยความสะดวก และประสานงานตลอดเวลาและหากสถานทูตขอเอกสารเพิ่มเติมทางบริษัทใคร่ขอรบกวนท่านจัดส่งเอกสารดังกล่าวเช่นกัน
12. กรณีที่ท่านยกเลิกการเดินทางภายหลังจากได้วีซ่าแล้ว ทางบริษัทฯขอสงวนสิทธิ์ในการแจ้งสถานทูตยกเลิกวีซ่าของท่าน เนื่องจากการขอวีซ่าในแต่ละประเทศจะถูกบันทึกไว้เป็นสถิติในนามของบริษัทฯ
13. ทางสถานทูตจะรับพิจารณาเฉพาะท่านที่มีเอกสารพร้อมและมีความประสงค์ที่จะเดินทางไปท่องเที่ยวยังประเทศตามที่ระบุเท่านั้น การปฏิเสธวีซ่าอันเนื่องมาจากหลักฐานในการขอยื่นวีซ่าปลอมหรือผิดวัตถุประสงค์ในการยื่นขอวีซ่าท่องเที่ยว ทางบริษัทฯ ขอสงวนสิทธิ์ในการคืนเงิน โดยจะหักค่าใช้จ่ายที่เกิดขึ้นจริงและจะคืนให้ท่านหลังจากทัวร์

ออกเดินทางภายใน 30 วัน โปรแกรมการเดินทางอาจเปลี่ยนแปลงได้ตามความเหมาะสม ทั้งนี้จะคำนึงถึงประโยชน์และความปลอดภัยของผู้เดินทางเป็นหลัก

\*\*\* หมายเหตุ ในกรณีที่ทางสถานทูต ต้องการเอกสารเพิ่มเติม อาทิ หนังสือรับรอง เป็นเอกสารที่ออกโดย กรมพัฒนาธุรกิจการค้า (DBD) เพื่อรับรองตัวตนของบริษัท, หรือทางสถานทูตต้องการให้แปลเอกสารเป็นภาษาอังกฤษ ที่ต้องรับรองโดยกรมการกงสุล (เอกสารการเปลี่ยนชื่อ, หนังสือรับรองบุตร) (ทางผู้ยื่นวีซ่า(ลูกค้า) จะต้องเป็นผู้ออกค่าใช้จ่ายในการคัดสำเนาและค่าแปลเอกสารเอง)