



11/08971

บริษัท คอนเนค โฮลiday จำกัด

☎ 097 921 2192
097 921 2193



@connectholiday

“ แต่เริ่มต้นเดินทาง โลกที่เคยกว้างก็แคบลง ”



connectholiday



พักหมู่บ้านหิมะ **1คืน**

แถมฟรี ไอติม 1 อัน

ถ่ายรูปโบสถ์เซนต์โซเฟีย



中国雪乡
China's Snow Town

ถนนคนเดินจงหยาง



สวนสาธารณะหนานหู



เดินทาง ธันวาคม 2567

ราคาเริ่มต้น **25,888**

HARBIN

ซูปรตาร์..ชาวฉีจะนำเจี๊ยะ ที่ฮาร์บีน

📍 ไฮไลต์ เที่ยวชมหมู่บ้านหิมะ เช็กอินจุด CHINA'S SNOW TOWN
ถ่ายรูปด้านนอกโบสถ์เซนต์โซเฟีย พร้อมช้อปปิ้งถนนคนเดินจงหยาง

HRBAQ0824

5 วัน | 4 คืน



สายการบิน 9 Air



น้ำหนักกระเป๋า 20 kg.

จีน ฮาร์บิน หมู่บ้านหิมะ 5 วัน 4 คืน ซุปตาร์...ชาวจ๊วจะหน้าเจี๊ยะที่ฮาร์บิน

เดินทาง 03 - 07 / 10 - 14 / 17 - 21 ธันวาคม 2567

ทัวร์ไม่ลงร้าน

พักหมู่บ้านหิมะ 1 คืน

แถมฟรี ไอติม 1 อัน

ถ่ายรูปโบสถ์เซนต์โซเฟีย

ถนนคนเดินจงหยาง

สวนสาธารณะหยานหยู

China's Snow Town

เดินทาง ธันวาคม 2567

ราคาเริ่มต้น 25,888

ไอโกล์ที่เกี่ยวข้องหมู่บ้านหิมะ: เช็คอินจุด CHINA'S SNOW TOWN
ถ่ายรูปด้านนอกโบสถ์เซนต์โซเฟีย พร้อมซื้อป๊อปปี้ถนนคนเดินจงหยาง

HRBAQ0824 5 วัน 4 คืน

九元航空 9AIR

สายการบิน 9 Air

น้ำหนักกระเป๋า 20 kg.

- ★ สัมผัสความโรแมนติก หมู่บ้านหิมะ พักหมู่บ้านหิมะ 1 คืน
- ★ ซื้อป๊อปปี้ ถนนคนเดินจงหยาง เอาใจสายจุ่มกับร้าน POP MART
- ★ สนุกสุดเหวี่ยงที่ ลานสกีจิวไถซาน กับกิจกรรมมากมาย
- ★ (ทัวร์ไม่ลงร้าน)

HARBIN

ซูปราร์...ชาวฉะนะนำเจียะ ที่ฮาร์บิ้น

HRBAQ0824

5 วัน 4 คืน

九元航空
9AIR

น้ำหนักกระเป๋า 20 kg.
ขึ้นเครื่อง 7 กก./ท่าน

BKK ✈️ LYG ✈️ CGQ ✈️ CGQ ✈️ LYG ✈️ BKK
(แวะประมาณ 1 ชั่วโมง 30 นาที)

ขาไป	ไฟล์ท	ออก	ถึง
BKK-LYG	AQ1230	07.05	12.15
LYG-CGQ		13.45	15.45

ขากลับ	ไฟล์ท	ออก	ถึง
CGQ-LYG	AQ1229	16.35	18.55
LYG-BKK		20.25	00.25+1

วันที่	โปรแกรมการท่องเที่ยว	อาหาร			ที่พัก
		เช้า	กลางวัน	เย็น	
1	<ul style="list-style-type: none"> ทำอากาศยานนานาชาติสุวรรณภูมิ ประเทศไทย แวะเมืองเหลียนหยุนกั๋ง • ทำอากาศยานนานาชาติฉางชุน หลงเจีย ฉางชุน • ที่ทำการเก่าของชาวหม่าน • จัตุรัสวัฒนธรรม 				HOLIDAY INN EXPRESS HOTEL ★★★★★ มาตรฐานของจีนหรือเทียบเท่า
2	<ul style="list-style-type: none"> ฮาร์บิ้น • ร้านเสื้อกันหนาว • โบสถ์เซนต์โซเฟีย • อนุสาวรีย์ผึ้งหง สวนสตาลิน • ถนนคนเดินจงหยาง 				QI LU HOTEL, BO ER NI HOTEL ★★★★★ มาตรฐานของจีนหรือเทียบเท่า
3	<ul style="list-style-type: none"> หมู่บ้านหิมะ • ถนนคนเดินหมู่บ้านหิมะ • พิพิธภัณฑ์หมู่บ้านหิมะ ไปรษณีย์หมู่บ้านหิมะ (พักในหมู่บ้านหิมะ) พิเศษ OPTION เสริม 1. SNOWMOBILE 2. ICE AND SNOW GALLERY • เดินทะลุป่าหิมะ 				XUE XIANG HOMESTAY ★★★★★ มาตรฐานของจีนหรือเทียบเท่า
4	<ul style="list-style-type: none"> เมืองฉางชุน • สวนสาธารณะหนานหู • ห้างเจ้อโหยวชาน สวนเป่ยชาน • เซ็นจูลีส์แควร์ 				HOLIDAY INN EXPRESS HOTEL ★★★★★ มาตรฐานของจีนหรือเทียบเท่า
5	<ul style="list-style-type: none"> ลานสกีจิวโถชาน • ทำอากาศยานนานาชาติฉางชุน หลงเจีย แวะเมืองเหลียนหยุนกั๋ง ทำอากาศยานนานาชาติสุวรรณภูมิ ประเทศไทย 				



ถนนคนเดินจงหยาง



อนุสาวรีย์ผึ้งหง



โบสถ์เซนต์โซเฟีย



หมู่บ้านหิมะ

*ทางบริษัทฯ ขอสงวนสิทธิ์ในการสลับโปรแกรมทัวร์ตามความเหมาะสมขึ้นอยู่กับสถานการณ์หน้างาน โดยคำนึงถึงผลประโยชน์ของลูกค้าเป็นสำคัญ

วันเดินทาง	ราคาผู้ใหญ่	ราคาเด็กอายุต่ำกว่า 2 ปีบริบูรณ์ (INFANT)	พักเดี่ยว
03 – 07 ธันวาคม 2567 (2 BUS) วันหยุดวันพ่อแห่งชาติ	25,888	6,000	8,000
10 – 14 ธันวาคม 2567 (2 BUS)	27,888	6,000	8,000
17 – 21 ธันวาคม 2567 (2 BUS)	27,888	6,000	8,000

ราคาไม่รวมค่าทิปมัคคุเทศก์ท้องถิ่น คนขับรถท้องถิ่น
ตามธรรมเนียม ท่านละ 2,000 บาท/ท่าน/ทริป (ยกเว้นเด็กต่ำกว่า 2 ขวบ)
สำหรับหัวหน้าทัวร์จากเมืองไทย (ตามความพึงพอใจในการบริการ)
ขอสงวนสิทธิ์ไม่รับลูกค้าจอยแลนต์

วันแรก ท่าอากาศยานนานาชาติสุวรรณภูมิ ประเทศไทย – แวะเมืองเหลียนหยุนกัง – ท่าอากาศยานนานาชาติฉางชุน หลงเจีย – ฉางชุน – ที่ทำการเก่าของชาวหม่าน – จัตุรัสวัฒนธรรม

04.00 น. สมาชิกทุกท่านพร้อมกัน ณ ท่าอากาศยานนานาชาติสุวรรณภูมิ อาคารผู้โดยสารขาออก ชั้น 4 ประตู 10 จากนั้นนำท่านเช็คอินเคาท์เตอร์สายการบิน 9 AIR (AQ) โดยมีเจ้าหน้าที่ส่งทัวร์และหัวหน้าทัวร์ คอยต้อนรับและแจกเอกสารการเดินทาง จากนั้นนำท่านเช็คอินและโหลดสัมภาระ



07.05 น. ออกเดินทางสู่ ท่าอากาศยานนานาชาติฉางชุน หลงเจีย ประเทศจีน โดยสายการบิน 9 AIR (AQ) เที่ยวบินที่ AQ1230 (ไม่มีอาหารบริการบนเครื่อง) นำท่านแวะเมืองเหลียนหยุนกัง ในมณฑลเจียงซู ประเทศจีน (Lianyungang Huaguoshan International Airport: LYG) เพื่อผ่านพิธีการตรวจคนเข้าเมือง ประมาณ 1.30 ชั่วโมง จากนั้นนำท่านเดินทางต่อสู่เมืองฉางชุน

15.45 น. เดินทางถึง ท่าอากาศยานนานาชาติฉางชุน หลงเจีย ประเทศจีน ผ่านพิธีการตรวจศุลกากร ตามขั้นตอนเรียบร้อยแล้วนำท่านรับสัมภาระ (เวลาท้องถิ่นประเทศจีนเร็วกว่าเวลาประเทศไทย 1 ชั่วโมง ให้ท่านปรับนาฬิกาของท่านเพื่อสะดวกในเวลานัดหมาย) ฉางชุน เป็นเมืองเอกและเมืองที่ใหญ่ที่สุดในมณฑลจี๋หลิน ซึ่งครั้งหนึ่งเคยเป็นเมืองหลวงของประเทศแมนจู ในสมัยที่จักรวรรดิญี่ปุ่นเคยตั้งประเทศแมนจูขึ้น เพื่อยึดครองดินแดนในภาคตะวันออกเฉียงเหนือของจีน หลังจักรวรรดิญี่ปุ่นหมดอำนาจ รัฐบาลจีนได้สถาปนาฉางชุนให้เป็นเมืองหลวงของมณฑลจี๋หลินใน พ.ศ. 2497 นำท่าน ผ่านที่ทำการเก่าของชาวหม่าน(ชาวแมนจู) เป็นแปดสถาบันปกครองหลักของแมนจูเรียพลอม ในปีพ. ศ. 2475 จักรพรรดิองค์สุดท้ายย้ายซินเจ้อหลัวผู้เฒ่าได้เปลี่ยนเมืองฉางชุนให้เป็นเมืองซินจิง ซึ่งเป็นเมืองหลวงของแมนจูเรียพลอมและก่อตั้งสภาแห่งรัฐพลอมแมนจูเรียและแปดกระทรวงในซินจิงเรียกรวมกันว่า "แปดกระทรวงใหญ่"

นำท่านชมด้านนอกของ **จัตุรัสวัฒนธรรม** หรือ "**จัตุรัสพระราชวังธรณีวิทยา**" อยู่ทางตะวันตกเฉียงใต้ของจัตุรัสประชาชนในเมืองฉางชุนมณฑลจี๋หลิน พระราชวังธรณีวิทยาที่อยู่ติดกันทางทิศเหนือ มีรูปสี่เหลี่ยมผืนผ้าโดยรวมครอบคลุมพื้นที่ทั้งหมด 15.82 เฮกตาร์เป็นจัตุรัสพักผ่อนในเมืองที่ใหญ่ที่สุดในเมืองฉางชุน หลังจากสถาปนาประเทศ จัตุรัสได้เปลี่ยนชื่อเป็น "จัตุรัสพระราชวังธรณีวิทยา" ในช่วงต้นปี 1996 รัฐบาลเมืองฉางชุนได้ปรับปรุงจัตุรัสและเสร็จสมบูรณ์ในเดือนสิงหาคมของปีเดียวกัน หลังจากสร้างเสร็จได้เปลี่ยนชื่อเป็น "จัตุรัสวัฒนธรรม"



- เย็น** **รับประทานอาหารเย็น ณ ภัตตาคารอาหารพื้นเมือง**
- ที่พัก** **Holiday Express Chang Chun, Chang Chun Mehood Hotel ระดับ 4 ดาวมาตรฐานของจีน หรือเทียบเท่า**

วันที่สอง ฮาร์บิน – ร้านเสื้อกันหนาว – โบสถ์เซนต์โซเฟีย – อนุสาวรีย์ฝั่งหง – สวนสตาลิน – ถนนคนเดินจงหยาง

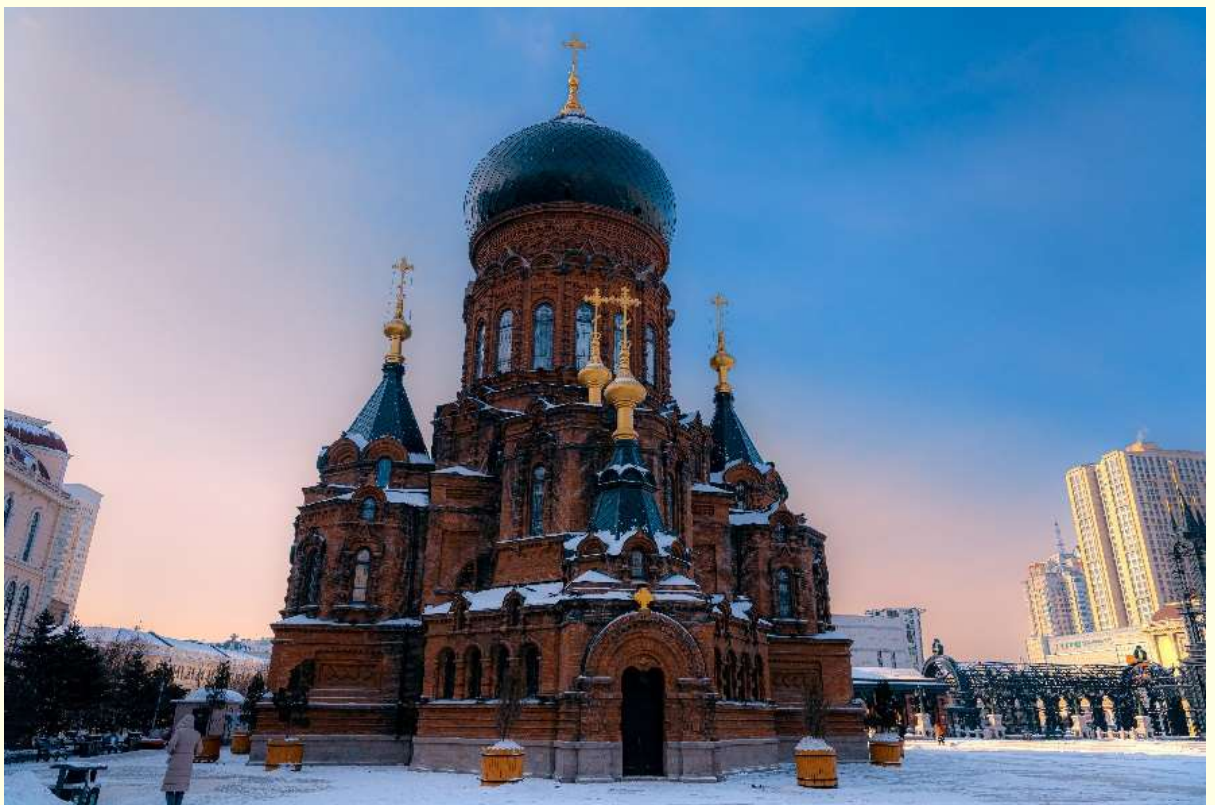
เช้า บริการอาหารเช้า ณ ห้องอาหารของโรงแรม

นำท่านเดินทางสู่เมือง ฮาร์บิน (ใช้เวลาเดินทางประมาณ 3 ชั่วโมง) ฮาร์บิน เป็นเมืองหลวงของมณฑลเฮย์หลงเจียง ตั้งอยู่ทางฝั่งใต้ของแม่น้ำซงหัว เป็นเมืองอุตสาหกรรมที่กำลังเติบโต และยังเป็นศูนย์กลางทางการปกครอง เศรษฐกิจ วิทยาศาสตร์ วัฒนธรรม และการสื่อสาร คมนาคมของภาคตะวันออกเฉียงเหนือของจีน

กลางวัน บริการอาหารกลางวัน ณ ภัตตาคารอาหารพื้นเมือง

นำท่านชม **ร้านเสื้อกันหนาว** ให้ท่านได้เลือกซื้อเสื้อกันหนาวที่เหมาะสมกับสภาพอากาศช่วงที่ท่านท่องเที่ยวเพิ่มเติมตามอัธยาศัย

จากนั้นนำท่าน **ถ่ายรูปด้านนอกโบสถ์เซนต์โซเฟีย** โบสถ์คริสต์นิกายออร์ทอดอกซ์ ที่สร้างขึ้นในปี ค.ศ 1907 ซึ่งแสดงถึงวัฒนธรรมรัสเซียที่ได้เข้ามามีอิทธิพลในเมืองฮาร์บิน บริเวณรอบๆ โบสถ์มีตึกที่สร้างเป็นสไตล์รัสเซียอยู่หลายตึก ถือว่าเป็นแลนด์มาร์คที่พลาดไม่ได้เลย



จากนั้นนำท่านเดินทางสู่ **อนุสาวรีย์ฝังหง** ซึ่งตั้งอยู่ ณ บริเวณชายฝั่งแม่น้ำซงฮัว เป็นอนุสรณ์ระลึกถึงความพยายามของชาวเมืองฮาร์บินที่พยายามต่อสู้กับอุทกภัยครั้งใหญ่เมื่อปี ค.ศ.1957 ฐานของอนุสาวรีย์สร้างเป็นสระรูปพระจันทร์เสี้ยว 3 ชั้น ด้านหลังประกอบด้วยเสาและระเบียงโค้งแบบ



โรมัน ซึ่งแสดงถึงความสามัคคีของชาวเมืองฮาร์บิน

นำท่านชม **สวนสตาลิน** ตั้งอยู่อยู่ริมฝั่งแม่น้ำซงฮัว สร้างขึ้นในปี ค.ศ.1953 ซึ่งมีรูปแบบที่รับอิทธิพลจากศิลปกรรมของทวีปยุโรป ทุกท่านจะได้เห็นวิวธรรมชาติที่สวยงาม มีหลากหลายกิจกรรมให้เล่น

นำท่านเดินทางสู่ **ถนนคนเดินจงหยาง** อีกแลนด์มาร์คหนึ่งที่พลาดไม่ได้ มีความยาวประมาณ 1.4 กิโลเมตร เป็นถนนที่ปูด้วยหินสีเขียวอ่อนทั้งสาย ถนนสายนี้มีสไตล์การก่อสร้างที่มีเอกลักษณ์เฉพาะ สองข้างทางมีอาคารบ้านเรือนสไตล์ยุโรป และทุกวันนี้ ถนนสายนี้ก็ยังคงเป็นสวรรค์แห่งการช้อปปิ้งของเมืองฮาร์บินไม่เปลี่ยนแปลงและให้ท่านช้อปปิ้งไอเท็มสุดฮิตที่มาแรงในตอนนี้ POP MART ที่ สาวกป๊อปมาร์ทห้ามพลาด อิสระให้ท่านได้เดินช้อปปิ้งตามอัธยาศัย



เย็น บริการอาหารเย็น ณ ภัตตาคารอาหารพื้นเมือง

ที่พัก Qi Lu Hotel, Bo Er Ni Hotel ระดับ 4 ดาวมาตรฐานของจีน หรือเทียบเท่า

วันที่สาม หมู่บ้านหิมะ – ถนนคนเดินหมู่บ้านหิมะ – พิพิธภัณฑ์หมู่บ้านหิมะ - ไปรษณีย์หมู่บ้านหิมะ (พักในหมู่บ้านหิมะ) - พิเศษ OPTION เสริม 1.SNOWMOBILE ราคา - 2.ICE AND SNOW GALLERY + เดินทะเลสาบหิมะ

เช้า บริการอาหารเช้า ณ ห้องอาหารของโรงแรม

นำท่านเดินทางเพื่อไปสัมผัสและเข้าชม หมู่บ้านหิมะ มีอีกชื่อเรียกว่า ฟินแลนด์ภาคตะวันออก อยู่ห่างจากตัวเมืองฮาร์บิน 280 กิโลเมตร เป็นหมู่บ้านที่มีหิมะหนากว่า 1 เมตร วิวหมู่บ้านสวยมาก การก่อสร้างแต่ละบ้านเหมือนกันหมด เข้าไปหมู่บ้านนี้เหมือนเข้าไปโลกของเทพนิยาย หมู่บ้านนี้ ใน 1 ปี หิมะตกถึง 7 เดือน หน้าหนาวหิมะเริ่มตกจากตุลาคมถึงพฤษภาคมของทุกปี เหมาะสำหรับท่องเที่ยวที่ชื่นชอบการเล่นสกี และทำทนายความหนาวเป็นอย่างยิ่ง (หมายเหตุ : ปริมาณของหิมะขึ้นอยู่กับสภาพภูมิอากาศในปีนั้นๆ และราคาทัวร์ไม่รวมค่ากิจกรรมต่างๆ)



กลางวัน

บริการอาหารกลางวัน ณ ภัตตาคารอาหารพื้นเมือง

นำท่านเดินชม ถนนคนเดินหมู่บ้านหิมะ ซึ่งเป็นถนนหลักเพียงแห่งเดียวของหมู่บ้านหิมะ มีความยาว 500 เมตร เต็มไปด้วยความหลากหลายของสินค้าท้องถิ่น ขนม ผลไม้แช่แข็ง และร้านอาหารต่างๆ อีสระท่านชมบรรยากาศอันสวยงามของหมู่บ้านหิมะแห่งนี้

นำท่านชม พิพิธภัณฑ์หมู่บ้านหิมะ เป็นพิพิธภัณฑ์ที่จัดแสดงภาพถ่ายและเรื่องราวของเมืองหิมะ รวมทั้งเป็นสถานที่ศิลปะน้ำแข็งและหิมะในร่มที่ใหญ่ที่สุดในโลก ภายในห้องจัดแสดงวัสดุจากน้ำแข็งธรรมชาติและหิมะเทียมจากนั้น นำท่านชม ไปรษณีย์หมู่บ้านหิมะ ที่ทำการไปรษณีย์ในเทพนิยายที่มีเอกลักษณ์ที่สุดของจีน มีการทำงานปกติและเป็นจุดเช็คอินต้อนรับนักท่องเที่ยวผู้มาเยือน มีมุมถ่ายรูปสวยๆมากมายถ่ายภาพ (หมายเหตุ : ปริมาณของหิมะขึ้นอยู่กับสภาพภูมิอากาศในปีนั้นๆ และราคาทัวร์ไม่รวมค่ากิจกรรมต่างๆ)



พิเศษ OPTION เสริม !!



1.SNOWMOBILE ราคา 380 หยวน/ท่าน

ขับรถสัมผัสประสบการณ์ความหนาวเย็นแบบสุดขีดกับ ชมวิวป่าสนที่มีหิมะสีขาวปกคลุม



2. ICE AND SNOW GALLERY + เดินทะเลปู่าหิมะ ราคา 300

หยวน/ท่าน

ถ่ายรูปเช็คอิน พร้อมชมความสวยงามของหิมะสีขาวหนาวๆที่ปกคลุมป่าสน บ้านเรือนเล็กที่ตั้งอยู่ด้านใน

หมายเหตุสำคัญ ราคาทัวร์นี้ยังไม่รวมค่าบริการ Option ทางบริษัทขอสงวนสิทธิ์ขั้นต่ำ 10 คนขึ้นไปหรืออาจมีการนำเสนอทางเลือกอื่นๆ เพิ่มเติม ทั้งนี้จะเป็นไปตามดุลยพินิจของไกด์ท้องถิ่น หากท่านไหนที่สนใจสามารถสอบถามกับทางหัวหน้าทัวร์หรือไกด์ท้องถิ่นอีกครั้ง

เย็น รับประทานอาหารเย็น ณ ภัตตาคารอาหารพื้นเมือง

ที่พัก XUE XIANG HOMESTAY ระดับ 4 ดาวมาตรฐานของจีน หรือเทียบเท่า (พักในหมู่บ้านหิมะ)

หมายเหตุ : เนื่องจากหมู่บ้านหิมะ รถบัสไม่สามารถเข้าไปหมู่บ้านได้ ต้องจอดไว้ด้านนอก และที่พักไม่มีพนักงานยกกระเป๋า ฉะนั้นลูกค้าต้องเตรียมกระเป๋าใบเล็กที่ใช้สำหรับพัก 1 คีน (เนื่องจากต้องถือกระเป๋าเอง) ส่วนกระเป๋าใบใหญ่ฝากไว้กับรถใหญ่ที่จอดรอด้านนอกทั้งนี้กรุณาเตรียมผ้าเช็ดตัว แปรงสีฟัน และยาสีฟันไปด้วย

วันที่ 1 เมืองฉางซุน - สวนสาธารณะหนานหู - ห้างเจ้อไห่ชาน - สวนเป่ยชาน - เซ็นจูตี้สแควร์

เช้า บริการอาหารเช้า ณ ห้องอาหารของโรงแรม
นำท่านเดินทางกลับสู่ เมืองฉางซุน (ใช้เวลาเดินทางประมาณ 6 ชั่วโมง)

กลางวัน บริการอาหารกลางวัน ณ ภัตตาคารอาหารพื้นเมือง

นำท่านชม สวนสาธารณะหนานหู ทัศนียภาพอันงดงามยามฤดูใบไม้ร่วงมาเยือนของ “สะพานซีลิ่ง” ซึ่งทอดยาวผ่านทะเลสาบภายในสวนสาธารณะหนานหู นครฉางซุน มณฑลจี๋หลินทางตะวันออกเฉียงเหนือของจีน



นำท่านช้อปปิ้ง **ห้างเจ้าโอหยวซาน (ZHEYOUSHAN)** เป็นจุดเช็คอิน เป็นคอมเพล็กซ์การท่องเที่ยวเชิงวัฒนธรรมในย่านธุรกิจถนนหงฉี เมืองฉางชุน เปิดให้บริการอย่างเป็นทางการเมื่อวันที่ 1 ตุลาคม 2562



วันที่ห้า

ลานสกีจิวไถซาน - ทำอากาศยานนานาชาติฉางซุน หลงเจีย - แวะเมืองเหลียนหยุนกัง - ทำอากาศยานนานาชาติสุวรรณภูมิ ประเทศไทย

เช้า

บริการอาหารเช้า ณ ห้องอาหารของโรงแรม

จากนั้นนำท่านเดินทางสู่ **ลานสกีจิวไถซาน** ที่เหมาะสำหรับการเล่นสกีในฤดูหนาวที่มีหิมะตกหนาและสวยงาม พื้นที่ต่าง ๆ สามารถรองรับกิจกรรมกีฬาฤดูหนาวได้ ที่นี่มีพื้นที่สำหรับการเล่นสกีและสโนว์บอร์ดที่หลากหลาย พร้อมสิ่งอำนวยความสะดวกและอุปกรณ์ให้เช่า สำหรับมือใหม่และผู้มีประสบการณ์ รวมถึงมีกิจกรรมกีฬาและกิจกรรมสันทนาการมากมายสำหรับในช่วงฤดูหนาวที่สามารถรวมทำกิจกรรมได้ทั้งผู้ใหญ่และเด็ก



กลางวัน

บริการอาหารกลางวัน ณ ภัตตาคารอาหารพื้นเมือง

อิสระท่องเที่ยวที่ลานสกีตามอัธยาศัย (ราคาทัวร์ไม่รวมค่าเช่ารองเท้า สโนว์บอร์ดประมาณ 300 หยวน/คน และ ไม่รวมค่าม้าลากเลื่อนประมาณ 220 หยวน/คน หากต้องการเช่าอุปกรณ์หรือเล่นกิจกรรมอื่นๆ สามารถสอบถามรายละเอียดเพิ่มเติมกับไกด์ท้องถิ่นหรือหัวหน้าทัวร์อีกครั้ง)

หมายเหตุ: ปริมาณของหิมะมากหรือน้อย ขึ้นอยู่กับสภาพอากาศในแต่ละปี ถ้าหากสภาพอาหารไม่เอื้ออำนวยหรือหิมะละลาย ทางบริษัทจะไม่มีการบินและไม่เปลี่ยนโปรแกรมทดแทนทุกกรณี



ได้เวลาอันสมควรนำท่านออกเดินทางสู่ ท่าอากาศยานนานาชาติฉางชุน หลงเจีย

16.35 น. เดินทางสู่ ท่าอากาศยานนานาชาติสุวรรณภูมิ ประเทศไทย โดยสายการบิน 9 AIR (AQ) เที่ยวบินที่ AQ1229 (ไม่มีอาหารบริการบนเครื่อง)

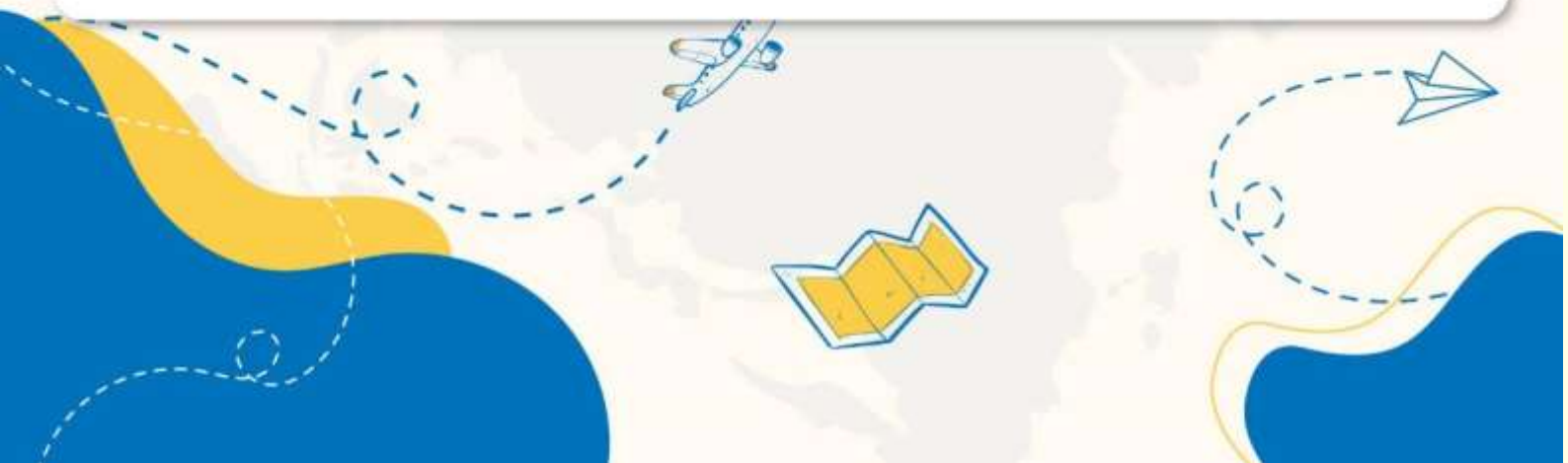
นำท่านแวะเมืองเหลียนหยุนกัง ในมณฑลเจียงซู ประเทศจีน (Lianyungang Huaguoshan International Airport: LYG) เพื่อผ่านพิธีการตรวจคนเข้าเมือง ประมาณ 1.30 ชั่วโมง จากนั้นนำท่านเดินทางต่อสู่ท่าอากาศยานนานาชาติสุวรรณภูมิ

00.25+1 น. เดินทางถึง ท่าอากาศยานนานาชาติสุวรรณภูมิ กรุงเทพฯ โดยสวัสดิภาพ พร้อมความประทับใจ

หมายเหตุ

เนื่องจากการจองทัวร์ล่วงหน้า ณ วันเดินทางจริง อาจจะมีเหตุการณ์ ที่ทำให้ไฟล์ทบินล่าช้า หรือเปลี่ยนแปลงเวลาบิน หากท่านใดมีไฟล์ทบินภายในประเทศหรือต่างประเทศก่อนหรือหลังจากการเดินทาง โปรดสำรองเวลาในการจองตั๋วเครื่องบินไว้อย่างต่ำ 4 - 5 ชั่วโมง ทั้งนี้เพื่อประโยชน์ของตัวท่านเอง ทางบริษัทจะไม่รับผิดชอบค่าใช้จ่ายที่เกิดขึ้นในส่วนของตั๋วเครื่องบินที่ไม่เกี่ยวข้องกับโปรแกรมทัวร์

บริษัทขอสงวนสิทธิ์ : ทางบริษัทฯ ขอสงวนสิทธิ์ในการสลับโปรแกรมทัวร์ตาม **ความเหมาะสม** โดยไม่แจ้งให้ทราบล่วงหน้า อันเนื่องมาจากเหตุการณ์ต่าง ๆ ที่อาจเกิดขึ้นจากเหตุสุดวิสัยเช่น เหตุการณ์ทางธรรมชาติ การเมือง สภาพการจราจร ทั้งทางบกและทางอากาศ สถานะห้องพักรของแต่ละโรงแรม รวมไปถึงสภาพอากาศที่ไม่เอื้ออำนวยทั้งนี้ทางเราจะคำนึงถึงความปลอดภัยและผลประโยชน์ของลูกค้าเป็นสำคัญ และการบริการของรถบัสนำเที่ยวตามกฎหมายของ ประเทศจีนสามารถให้บริการวันละ 10 ชั่วโมง มีอาจเพิ่มเวลาได้โดยมีคุณเทศก์และคนขับจะเป็นผู้บริหารเวลาตามความเหมาะสม ทั้งนี้ขึ้นอยู่กับสภาพการจราจรในวันเดินทางนั้น ๆ เป็นหลัก จึงขอสงวนสิทธิ์ ในการปรับเปลี่ยนเวลาท่องเที่ยวตามสถานที่ในโปรแกรมการเดินทาง



✓ อัตราค่าบริการรวม



ค่าตัวเครื่องบินไป-กลับตามรายการที่ระบุ รวมถึงค่าภาษีสนามบิน และค่าภาษีน้ำมัน (รวมน้ำหนักกระเป๋าถือขึ้นเครื่องห้ามมีล้อเลื่อนท่านละ 7kg และโหลดใต้ท้องเครื่อง ท่านละ 20 kg แชนน้ำหนักไม่ได้)



ค่ารถโค้ชปรับอากาศ



โรงแรมที่พักตามที่ระบุ หรือเทียบเท่า (พัก 2-3 ท่าน/ห้อง)



ค่าธรรมเนียมเข้าชมสถานที่ต่าง ๆ ตามรายการที่ระบุ



ค่าอาหาร ตามรายการที่ระบุ



ค่าเบี้ยประกันอุบัติเหตุในการเดินทางท่องเที่ยว วงประกันท่านละ 1,000,000 บาท (เชื้อไขตามกรมธรรม์)



ภาษีมูลค่าเพิ่ม 7 % (เฉพาะค่าบริการ)



ภาษีหัก ณ ที่จ่าย 3 % (เฉพาะค่าบริการ)

✗ อัตราค่าบริการไม่รวม



ค่าใช้จ่ายส่วนตัวของผู้เดินทาง อาทิ ค่าทำหนังสือเดินทาง ค่าโทรศัพท์ ค่าอาหาร เครื่องดื่ม ค่าซักรีด ค่ามินิบาร์ในห้องและค่าพาหนะต่าง ๆ ที่มีได้ระบุในรายการ



ค่าธรรมเนียมวีซ่าเข้า **ประเทศจีน** สำหรับชาวต่างชาติ ที่ไม่ได้รับการงดเว้น วีซ่าเข้าประเทศจีน



ค่าธรรมเนียมในกรณีกระเป๋าสัมภาระที่มีน้ำหนักเกินกว่าที่สายการบินนั้น ๆ กำหนด หรือสัมภาระใหญ่เกินขนาดมาตรฐาน



ค่าภาษีน้ำมัน ที่สายการบินเรียกเก็บเพิ่ม ภายหลังจากทางบริษัทฯ ได้ออกตัวเครื่องบินไปแล้ว



ค่าทิปมัคคุเทศก์, คนขับรถ, **2,000** บาท/ท่าน/ทริป, ค่าทิปหัวหน้าทัวร์ แล้วแต่ความพึงพอใจของท่าน

เงื่อนไขการจอง และ การชำระเงิน

- ชำระมัดจำท่านละ 10,000 บาท ภายใน 24 ชั่วโมง หลังจากที่ท่านส่งเอกสารการจอง กรณีลูกค้าทำการจองก่อนวันเดินทางภายใน 30 วัน ทางบริษัทขอสงวนสิทธิ์ในการเก็บค่าทัวร์เต็มจำนวน
- ส่วนที่เหลือ ชำระก่อนวันเดินทางอย่างน้อย 30 วัน
- หากไม่ชำระมัดจำตามที่กำหนด ขออนุญาตตัดที่นั่งให้ลูกค้าท่านอื่นที่รออยู่
- หากชำระไม่ครบตามจำนวน บริษัทฯถือว่าท่านยกเลิกการเดินทางโดยอัตโนมัติ โดยไม่มีเงื่อนไข
- เมื่อท่านชำระเงินไม่ว่าจะทั้งหมดหรือบางส่วน ทางบริษัทฯ ถือว่าท่านได้ยอมรับเงื่อนไขและข้อตกลงต่างๆที่ได้ระบุไว้ทั้งหมดนี้แล้ว
- หากชำระเงินในแต่ละส่วนแล้ว โปรดส่งสำเนาการโอนเงิน มาทางอีเมลล์ของเซลล์ที่ท่านติดต่อ
- ส่งรายชื่อสำรองที่นั่ง ผู้เดินทางต้องส่งสำเนานั่งสือเดินทาง (Passport) หากไม่ส่งสำเนานั่งสือเดินทาง (Passport) มาให้ ทางบริษัทฯขอสงวนสิทธิ์ไม่รับผิดชอบค่าเสียหายอันเกิดจากความผิดพลาดจากการสะกดชื่อ-นามสกุล และอื่นๆ เพื่อใช้ในการจองตั๋วเครื่องบินทั้งสิ้น

กรณีเด็กอายุต่ำกว่า 18 ปีบริบูรณ์ เดินทางพร้อมญาติ

- สำเนาสูติบัตร (ใบเกิด) กรณีเด็กอายุต่ำกว่า 6 ปี ต้องใช้สูติบัตรตัวจริง
- ใบยินยอมออกให้บุตรเดินทางไปต่างประเทศ ของบิดามารดา ที่ออกให้โดยสำนักงานเขตหรือที่ว่าการอำเภอเท่านั้น

หมายเหตุ : โปรดตรวจสอบ Passport : จะต้องมีอายุคงเหลือ ณ วันเดินทางมากกว่า 6 เดือนขึ้นไป และเหลือหน้ากระดาษอย่างน้อย 2 หน้าหากไม่มั่นใจโปรดสอบถามเจ้าหน้าที่

เงื่อนไขยกเลิกการจอง

- ยกเลิกก่อนการเดินทาง **ตั้งแต่ 30 วันขึ้นไป** คืนเงินค่าทัวร์โดยหักค่าใช้จ่ายที่เกิดขึ้นจริง **ในกรณีที่วันเดินทางตรงกับวันหยุดนักขัตฤกษ์ ต้องยกเลิกก่อน 45 วัน**
- **ยกเลิกก่อนการเดินทาง 15-29 วัน** คืนเงิน 50% ของค่าทัวร์ หรือหักค่าใช้จ่ายตามจริง เช่น ค่ามัดจำตัวเครื่องบิน โรงแรม และค่าใช้จ่ายจำเป็นอื่นๆ
- ยกเลิกก่อนการเดินทาง **น้อยกว่า 15 วัน** ขอสงวนสิทธิ์ไม่คืนเงินค่าทัวร์ที่ชำระแล้วทั้งหมด
- หากมีการยกเลิกการเดินทางโดยไม่ใช้ความผิดของบริษัททัวร์ ทางบริษัทขอสงวนสิทธิ์ไม่รับผิดชอบ และ คืนค่าทัวร์ส่วนใดส่วนหนึ่งให้ท่านได้ไม่ว่ากรณีใด ๆ ทั้งสิ้น เช่น สถานกวดปฏิเสธวีซ่า ด้านตรวจคนเข้าเมือง นโยบายห้ามเข้า ออกประเทศฯลฯ
- กรณีต้องการเปลี่ยนแปลงผู้เดินทาง (**เปลี่ยนชื่อ**) จะต้องแจ้งให้ทางบริษัททราบล่วงหน้า อย่างน้อย 21 วัน ก่อนออกเดินทาง กรณีแจ้งหลังจากเจ้าหน้าที่ออกเอกสารเรียบร้อยแล้ว ไม่ว่าส่วนใดส่วนหนึ่ง ทางบริษัทขอสงวนสิทธิ์ในการเรียกเก็บค่าใช้จ่ายที่เกิดขึ้นจริงทั้งหมด ทั้งนี้ขึ้นอยู่กับช่วงพีเรียดวันที่เดินทางและกระบวนการของแต่ละคน: เป็นสำคัญด้วย กรุณาสอบถามกับเจ้าหน้าที่เป็นกรณีพิเศษ
- กรณีต้องการเปลี่ยนแปลงพีเรียดวันเดินทาง (**เลื่อนวันเดินทาง**) ทางบริษัทขอสงวนสิทธิ์ในการหักค่าใช้จ่ายการดำเนินการต่างๆที่เกิดขึ้นจริงสำหรับการดำเนินการจองครั้งแรก ตามจำนวนครั้งที่เปลี่ยนแปลง ไม่ว่ากรณีใดๆทั้งสิ้น
- กรณีเจ็บป่วยจนไม่สามารถเดินทางได้ ต้องมีใบรับรองแพทย์จากโรงพยาบาลบริษัทฯ จะทำการเลื่อนการเดินทางของท่านไปยังคณะต่อไป ทั้งนี้ ท่านจะต้องเสียค่าใช้จ่ายที่ไม่สามารถยกเลิก หรือเลื่อนการเดินทางได้ตามความเป็นจริง
- กรณีเจ็บป่วยกะทันหันก่อนล่วงหน้าเพียง 7 วันทำการ ทางบริษัทฯ ขอสงวนสิทธิ์ในการคืนเงินทุกกรณี

หมายเหตุ : กรุณาอ่านศึกษารายละเอียดทั้งหมดก่อนทำการจอง เพื่อความถูกต้องและความเข้าใจตรงกันระหว่างท่านลูกค้าและบริษัท)

เงื่อนไขและรายละเอียดเพิ่มเติม

1. กรณีผู้ร่วมคณะยินดีที่จะเดินทางน้อยกว่า 15 ท่านทางบริษัทสงวนสิทธิ์ ไม่มีหัวหัวหน้าทัวร์ (มีไกด์ท้องถิ่นตลอดการเดินทางที่ประเทศจีน)
2. ขอสงวนสิทธิ์การเก็บค่าน้ำมันและภาษีสนามบินทุกแห่งเพิ่ม หากสายการบินมีการปรับขึ้นก่อนวันเดินทาง
3. บริษัทฯ ขอสงวนสิทธิ์ในการเปลี่ยนเที่ยวบิน โดยมีต้องแจ้งให้ทราบล่วงหน้าอันเนื่องจากสาเหตุต่างๆ
4. บริษัทฯ จะไม่รับผิดชอบใดๆ ทั้งสิ้น หากเกิดกรณีความล่าช้าจากสายการบิน, การยกเลิกบิน, การประท้วง, การนัดหยุดงาน, การก่อการจลาจล, ภัยธรรมชาติ, การนำสิ่งของผิดกฎหมายซึ่งอยู่นอกเหนือความรับผิดชอบของบริษัทฯ
5. บริษัทฯ จะไม่รับผิดชอบใดๆ ทั้งสิ้น หากเกิดสิ่งของสูญหายอันเนื่องเกิดจากความประมาทของท่าน, เกิดจากการโจรกรรม และ อุบัติเหตุจากความประมาทของนักท่องเที่ยวเอง
6. เมื่อท่านตกลงชำระเงินมัดจำหรือค่าทัวร์ทั้งหมดกับทางบริษัทฯ แล้ว ทางบริษัทฯ จะถือว่าท่านได้ยอมรับเงื่อนไขข้อตกลงต่างๆ ทั้งหมด
7. รายการนี้เป็นเพียงข้อเสนอที่ต้องได้รับการยืนยันจากบริษัทฯ อีกครั้งหนึ่ง หลังจากได้สำรองโรงแรมที่พักในต่างประเทศเรียบร้อยแล้ว โดยโรงแรมจัดในระดับใกล้เคียงกัน ซึ่งอาจจะปรับเปลี่ยนตามที่ระบุในโปรแกรม
8. การจัดการเรื่องห้องพัก เป็นสิทธิของโรงแรมในการจัดห้องให้กับกรุ๊ปที่เข้าพักโดยมีห้องพักสำหรับผู้สูบบุหรี่/ปลอดบุหรี่ได้ โดยอาจจะขอเปลี่ยนห้องได้ตามความประสงค์ ของผู้ที่พัก ทั้งนี้ขึ้นอยู่กับความพร้อมให้บริการของโรงแรม และไม่สามารถรับประกันได้
9. กรณีผู้เดินทางต้องการความช่วยเหลือเป็นพิเศษ อาทิเช่น **ใช้วีลแชร์ กรุณาแจ้งบริษัทฯ อย่างน้อย 7 วันก่อนการเดินทาง** มิฉะนั้นบริษัทฯ ไม่สามารถจัดการได้ล่วงหน้าได้
10. มัคคุเทศก์ พนักงานและตัวแทนของผู้จัดไม่มีสิทธิในการให้คำสัญญาใด ๆ ทั้งสิ้นแทนผู้จัด นอกจากมีเอกสารลงนามโดยผู้มีอำนาจของผู้จัดกำกับเท่านั้น

เงื่อนไขและรายละเอียดเพิ่มเติม

11. ผู้จัดจะไม่รับผิดชอบและไม่สามารถคืนค่าใช้จ่ายต่างๆ ได้เนื่องจากเป็นการเหมาจ่ายกับตัวแทนต่างๆ ในกรณีที่ผู้เดินทางไม่ผ่านการพิจารณาในการตรวจคนเข้าเมือง-ออกเมือง ไม่ว่าจะเป็นกองตรวจคนเข้าเมืองหรือกรมแรงงานของทุกประเทศในรายการท่องเที่ยว อันเนื่องมาจากการกระทำที่ส่อไปในทางผิดกฎหมาย การหลบหนี เข้าออกเมือง เอกสารเดินทางไม่ถูกต้อง หรือ การถูกปฏิเสธในกรณีอื่น ๆ
- 12.กรณีต้องการพักแบบ 3 ท่าน ต่อห้องหรือห้องแบบ 3 เตียง Triple โรงแรมมีห้อง Triple ไม่เพียงพอ ขอสงวนสิทธิ์ในการจัดห้องให้เป็นแบบ แยก 2 ห้อง คือ 1 ห้องพักรู้นุ่ และ 1 ห้องพักเดี่ยว โดยต้องมีชำระค่าใช้จ่ายพักรู้นุ่เพิ่มเติม
- 13.สภาพการจราจรในช่วงวันเดินทางตรงกับวันหยุดเทศกาลของประเทศจีนหรือวันเสาร์ อาทิตย์ รถอาจจะติด อาจทำให้เวลาในการท่องเที่ยว และข้อปบึงแต่ละสถานที่น้อยลง โดยเป็นดุลยพินิจของมัคคุเทศก์ และคนขับรถในการบริหารเวลา ซึ่งอาจจะขอความร่วมมือจากผู้เดินทางในบางครั้งที่ต้องเร่งรีบ เพื่อให้ได้ท่องเที่ยวตามโปรแกรม
- 14.บริการน้ำดื่ม 1 ขวด/ท่าน/วัน
- 15.การบริการของรถบัสนำเที่ยวตามกฎหมายของประเทศจีนสามารถให้บริการวันละ 10 ชั่วโมง ในวันนั้นๆมีอาจเพิ่มเวลาได้ โดยมีมัคคุเทศก์และคนขับจะเป็นผู้บริหารเวลาตามความเหมาะสม ทั้งนี้ขึ้นอยู่กับสภาพการจราจรในวันเดินทางนั้นๆเป็นหลัก จึงขอสงวนสิทธิ์ในการปรับเปลี่ยนเวลากท่องเที่ยวตามสถานที่ในโปรแกรมการเดินทาง
- 16.ในกรณีที่พาสปอร์ตของท่านชำรุด หรือมีตราประทับใดๆที่ไม่เกี่ยวข้องกับการเดินทางและสายการบินแจ้งว่าไม่สามารถใช้เดินทางได้ ทางบริษัทขอสงวนสิทธิ์ในการคืนเงินไม่ว่ากรณีใดๆ เนื่องจากทางบริษัทได้มีการชำระค่าใช้จ่ายในการเดินทางทั้งหมดไปเรียบร้อยแล้ว
17. ในกรณีที่ลูกค้ามีวีซ่าทำงานที่ประเทศไทยอย่างถูกต้องตามกฎหมาย ท่านจะต้องทำ RE ENTRY VISA ก่อนออกนอกราชอาณาจักรไทยทุกครั้ง