



บริษัท คอนเนค โฮลiday จำกัด

097 921 2192
097 921 2193



@connectholiday

“ แต่เริ่มต้นเดินทาง โลกที่เคยกว้างก็แคบลง ”



connectholiday

STARLUX
BT-USA01_JX
9 วัน | 6 คืน

มหัศจรรย์
AMERICA
West Coast

รวมทีปท้องถิ่น
คือ ประทับการเดินทาง โรงแรม หัวหน้าทัวร์
ไม่รวมวีซ่า ค่าสนามบินจริง

159,999.- เริ่มที่

ครบไฮไลท์หลัก อเมริกาตะวันตก

ลอสแอนเจลิส ลาสเวกัส แกรนด์แคนยอน ซานฟรานซิสโก
เลือกเที่ยว Disneyland หรือ Universal 1 วันเต็ม!!!

📅 เดินทาง ต.ค - ธ.ค. 67

นั่ง **Limousine**
ชมเมือง **Las Vegas**
เข้าชมเกาะ **Alcatraz**

พียง!
พัก Las Vegas
2 คืน

★★★★
พักโรงแรมดี
4 ดาว

🍴 **อาหาร**
14 มื้อ



BT-USA01_JX

9 วัน | 6 คืน

มหัศจรรย์ AMERICA West Coast



รวมทีปท้องถิ่น
ตั้ง ประทับการเดินทาง โรงแรม หัวหน้าทัวร์
*ไม่รวมวีซ่า จ่ายตามจริง



159,999.-

เริ่มที่

ครบไฮไลท์หลัก อเมริกาตะวันตก

ลอสแอนเจลิส ลาสเวกัส แกรนด์แคนยอน ซานฟรานซิสโก
เลือกเที่ยว Disneyland หรือ Universal 1 วันเต็ม!!!

เดินทาง ต.ค - ธ.ค. 67



นั่ง Limousine
ชมเมือง Las Vegas

เข้าชมเกาะ
Alcatraz

พิเศษ!
พนัก Las Vegas
2 คืน

★★★★
พักโรงแรมดี
4 ดาว

อาหาร
14 มื้อ

มหัศจรรย์
AMERICA
West Coast

STARLUX
BT-USA01_IX
9 วัน | 6 คืน

✓ ถ่ายรูปสะพานโกลเดนเกต

✓ อิสระเที่ยวสวนสนุก 1 วันเต็ม

✓ แวะช้อปปิ้งที่ซานฟรานซิสโก



นั่ง Limousine ชมเมือง Las Vegas



เข้าชมเกาะ Alcatraz

พิเศษ! เดินทางโดยสายการบินสตาร์ลักซ์



อาหาร : 14 มื้อ



โรงแรม : 3-4 คาว



FLIGHT : JX746

BKK 17:40 → — TPE 22:30

FLIGHT : JX002

TPE 23:40 → — LAX 20:30

FLIGHT : JX011

SFO 00:50 → — TPE 05:15



FLIGHT : JX745

TPE 13:50 → — BKK 16:40

วันที่	รายการทัวร์	อาหาร			โรงแรม
		เช้า	กลางวัน	เย็น	
1	• เช็ควิน ฌ สนามบินสุวรรณภูมิ • สนามบินเกาหยวน • สนามบินลอสแอนเจลิส • ลอสแอนเจลิส				พักลอสแอนเจลิส หรือเทียบเท่า 2 คืน
2	• โรงละครคิสนีย์ • พิพิธภัณฑ์ The board • ชานตา โมนิกา • ย่านเบเวลีฮิลล์ • ย่านฮอลลีวูดสตาร์	✓	✓	✓	พักอนาไฮม์ หรือเทียบเท่า 1 คืน
3	• ดิสนีย์แลนด์ หรือ ยูนิเวอร์แซล สตูดิโอ ฮอลลีวูด	✓			ลอสแอนเจลิส หรือเทียบเท่า 2 คืน
4	• สวนสาธารณะกริฟฟิธ • เทอร์โมมิเตอร์ที่สูงที่สุดในโลก • ลาสเวกัส • นั่งรถลีมูซีนชมเมืองลาสเวกัส	✓	✓	✓	พักลาสเวกัส หรือเทียบเท่า 2 คืน
5	• ทางเดินลอยฟ้าแกรนด์แคนยอน • เชื้อนฮูเวอร์	✓	✓	✓	พักลาสเวกัส หรือเทียบเท่า 2 คืน
6	• สนามบินลาสเวกัส • สนามบินซานฟรานซิสโก • San Francisco Premium Outlets	✓		✓	พักซานฟรานซิสโก หรือเทียบเท่า 1 คืน
7	• ล่องเรือสำราญอัลคาทราช • คุกเก่าแก่นเกาะอัลคาทราช • สะพานโกลเดนเกต • บ้านสีพาสเทล Painted Ladies Union Square • สนามบินซานฟรานซิสโก	✓	✓		
8	• สนามบินซานฟรานซิสโก				
9	• สนามบินไทเป • สนามบินสุวรรณภูมิ				



รายการทัวร์อาจมีสลับปรับเปลี่ยนตามความเหมาะสม โดยดูสถานการณ์หน้างานเป็นหลัก แต่จะเกี่ยวข้องครบทุกรายการ

อัตราค่าบริการและเงื่อนไขรายการท่องเที่ยว

วันเดินทาง	จำนวน	ไฟล์ทบินขาไป-ขากลับ	ผู้ใหญ่	เด็กอายุต่ำกว่า 12 ปีพักกับผู้ใหญ่ 2 ท่าน (ไม่มีเตียง)	พักเดี่ยวเพิ่ม
12-20 ตุลาคม 2567	20+1	JX746 BKKTPPE 17.40-22.30 JX002 TPELAX 23.40-20.30 - JX011 SFOTPE 00.50+05.15 JX745 TPEBKK 13.50-16.40	159,999	158,999	+27,900
01-09 ธันวาคม 2567	20+1	JX742 BKKTPPE 14.50-19.30 JX002 TPELAX 23.40-19.00 -	169,999	168,999	+27,900
26 ธันวาคม 2567 – 03 มกราคม 2568	20+1	JX011 SFOTPE 23.25-05.15 JX741 TPEBKK 10.40-13.40	189,999	188,999	+30,900

ราคารวม ทิปไกด์ท้องถิ่น ค่าเช่าแต่ละสถานที่ตามโปรแกรมเรียบร้อยแล้ว

หัวหน้าทัวร์ **ไม่บังคับ** ขึ้นอยู่ความพอใจของท่าน

รายละเอียดเพิ่มเติม	ราคา
ชั้นธุรกิจ Business Class เพิ่มเงินจากราคาเดิม ***กรุณาเช็คกับทางเจ้าหน้าที่ก่อนทำการจองคะ***	110,000-120,000 บาท
กรณีที่มีตัวเครื่องบินแล้วหักออกจากค่าทัวร์	20,000 บาท
*** การันตี 10 ท่านออกเดินทาง พร้อมหัวหน้าทัวร์คนไทย***	

14.00 น. พร้อมกันที่ สนามบินสุวรรณภูมิ ชั้น 4 เคาน์เตอร์สายการบินสตาร์ลักซ์แอร์ไลน์ (JX) ประตู 3 เคาน์เตอร์ สตาร์ลักซ์แอร์ไลน์ (JX) โดยมีเจ้าหน้าที่อำนวยความสะดวกแก่ทุกท่าน



17.40 น. ออกเดินทางสู่ **ลอสแอนเจลิส สหรัฐอเมริกา** เที่ยวบินที่ **JX742** (ใช้เวลาบินประมาณ 3 ชั่วโมง)

22.30 น. เดินทางถึง **สนามบินเกาหยวน (TPE)** และพักเปลี่ยนเครื่อง

23.40 น. ออกเดินทางต่อสู่ **ลอสแอนเจลิส สหรัฐอเมริกา** เที่ยวบินที่ **JX002** (ใช้เวลาบินประมาณ 12 ชั่วโมง 25 นาที)

20.30 น. เดินทางถึง **สนามบินนานาชาติลอสแอนเจลิส (LAX)** ผ่านพิธีตรวจคนเข้าเมืองและศุลกากร

**** เวลาท้องถิ่นช้ากว่าประเทศไทยประมาณ 11 ชั่วโมง ****

เดินทางสู่ **“ลอสแอนเจลิส (Los Angeles)”** หรือที่ทุกคนรู้จักกันในชื่อ แอลเอ (LA) เป็นเมืองที่ตั้งอยู่ภายในรัฐแคลิฟอร์เนีย มีประชากรอาศัยอยู่มากเป็นอันดับที่ 2 ของสหรัฐอเมริกา เพราะนอกจากจะเป็นเมืองใหญ่ ยังมีจุดน่าสนใจมากมาย เป็นแหล่งรวมความบันเทิงแบบครบครัน



ที่พัก **Sheraton Anaheim** หรือเทียบเท่าหรือเทียบเท่าใน

ระดับเดียวกัน

(โรงแรมที่ระบุในรายการทัวร์เป็นเพียงโรงแรมที่นำเสนอเบื้องต้นเท่านั้น ซึ่งอาจมีการเปลี่ยนแปลงแต่โรงแรมที่เข้าพักจะเป็นโรงแรมระดับเทียบเท่ากัน โดยจะแจ้งพร้อมใบนัดหมาย 5-7 วันก่อนการเดินทางและขอสงวนสิทธิ์ในการปรับเปลี่ยนที่พักไปเมืองใกล้เคียงในกรณีที่มีเหตุหรือเทศกาล)

วันที่สอง **โรงละครดิสเนย์ • พิพิธภัณฑ์ The board • ชานดา โมนิกา • ย่านเบเวอลี่ฮิลล์ • ย่านฮอลลีวูดสตาร์**

📍 (เช้า/กลางวัน/เย็น)

เช้า **บริการอาหารเช้า ณ ห้องอาหารโรงแรม**

แวะถ่ายภาพด้านหน้า **โรงละครดิสนีย์ (Disney Concert Hall)** โรงละครที่มีสถาปัตยกรรมแปลกตา และ **พิพิธภัณฑ์ The board** ที่รวบรวมศิลปะร่วมสมัย ผนังของตึกมีลักษณะคล้ายรังผึ้ง ซึ่งช่วยกรองแสงธรรมชาติที่ส่องเข้ามาในห้องจัดแสดง ไม่ให้โดนงานศิลปะด้านในมากเกินไป



กลางวัน บริการอาหารกลางวัน ณ ภัตตาคารท้องถิ่น

จากนั้นพาทุกท่านเดินทางสู่ **ซานตา โมนิกา (Santa Monica)** เป็นชายหาดชื่อดังที่มีชีวิตชีวาที่สุด เป็นแหล่งท่องเที่ยวที่บรรยากาศดี ไฮไลต์ของซานตา โมนิกา ถือเป็นจุดสิ้นสุดของถนน Route 66 ถนนสายหลักของอเมริกาเป็นระยะทางเกือบ 4,000 กม. แล้วจบลงที่ Pacific Park สวนสนุกริมทะเลที่มีชิงช้าสวรรค์ขนาดใหญ่ตั้งโดดเด่นอยู่ ถือเป็นภาพที่ทุกท่านคุ้นตามาจากหนังและซีรีส์ อีกทั้งยังมี ร้านค้า ร้านอาหาร รวมไปถึงกิจกรรมอื่นๆอีกมากมาย



เสปความหรูหราที่ ย่านเบเวอลี่ฮิลล์ (Beverly Hills) ย่านชื่อดังนี้คือตำนานที่อยู่คู่กับแอลเอมาตลอด ที่คุ้นตากับถนนสองข้างทางที่รายล้อมไปด้วยต้นปาล์มสูงเรียงรายกันอยู่ เป็นที่อยู่ของดารา นักร้อง เซเลบริตี้ และมหาเศรษฐีจำนวนมาก เป็นย่านที่นักท่องเที่ยวส่วนใหญ่นิยมแวะไปเช็คอิน ถ่ายรูป และเดินเล่นช้อปปิ้งแบรนด์เนมดัง ๆ มากมาย

เดินเล่น ย่านฮอลลีวูดสตาร์ (Hollywood Walk of Fame) ถูกยกให้เป็นอนุสรณ์สถานทางประวัติศาสตร์และวัฒนธรรมของลอสแอนเจลิส



ให้ทุกท่านได้ถ่ายภาพกับทั้งสองฝั่งพื้นถนนของเส้นนี้จะถูกประดับได้ด้วยสัญลักษณ์หินขัดรูปดาวสีชมพู 5 แฉก พร้อมชื่อของนักแสดง ผู้กำกับ นักร้อง นักดนตรี วงดนตรี และคนมีชื่อเสียงด้านต่างๆของวงการฮอลลีวูด ถือเป็นอีกหนึ่งกิจกรรมยอดฮิตที่ไม่ควรพลาดหากไปแอลเอ



ที่พัก Sheraton Anaheim หรือเทียบเท่าหรือเทียบเท่าในระดับเดียวกัน

(โรงแรมที่ระบุในรายการทัวร์เป็นเพียงโรงแรมที่นำเสนอเบื้องต้นเท่านั้น ซึ่งอาจมีการเปลี่ยนแปลงแต่โรงแรมที่เข้าพักจะเป็นโรงแรมระดับเทียบเท่ากัน โดยจะแจ้งพร้อมใบนัดหมาย 5-7 วันก่อนการเดินทางและขอสงวนสิทธิ์ในการปรับเปลี่ยนที่พักไปเมืองใกล้เคียงในกรณีที่มีเหตุสุดวิสัยหรือเหตุกาณ์)

วันที่สาม ดิสนีย์แลนด์ หรือ ยูนิเวอร์แซล สตูดิโอ ฮอลลีวูด

📶 (-/-)เย็น

เช้า บริการอาหารเช้า ณ ห้องอาหารโรงแรม

ให้ทุกท่านได้เลือกพบกับความสนุกที่ ดิสนีย์แลนด์แห่งแรกของโลก (Disneyland L.A California) ตามสโลแกน **Watch Dreams Come True at the Happiest Place on Earth** ชมความฝันที่เป็นจริง ณ สถานที่ที่มีความสุขที่สุดในโลก บนพื้นที่กว่า 20 ไร่ แบ่งออกเป็น 2 ซิมปาร์ค และ 3 ภายในสวนสนุกแบ่งเป็นโซนต่างๆ ตามธีมของการ์ตูนและภาพยนตร์ของ ดิสนีย์ พิกซาร์ และมาร์เวล จะได้พบกับตัวละครหรือตัวการ์ตูนในดวงใจแบบใกล้ชิด ไม่ว่าจะเป็น มิกกี้ มินนี่ กูรูฟี พลุโต และ โดเนลด์ดั๊ก มีแลนด์มาร์คคือ ปราสาทเจ้าหญิงนิทรา ขบวนพาเหรดที่บริเวณ Main Street USA และโซนจากภาพยนตร์เรื่องดัง พร้อมเครื่องเล่นหลากหลายสไตล์ และภายในยังมีทั้งร้านอาหาร ร้านขายของที่ระลึกอีกมากมาย ถือเป็นสถานที่ในฝันของใครหลายคน



MUS

ปรับป

บริการ

หรือ เปิดประสบการณ์ไปกับสตูดิโอชื่อดังระดับโลก ยูนิเวอร์แซล สตูดิโอ ฮอลลีวูด (Universal Studios Hollywood) ที่รวบรวมเครื่องเล่นและโชว์สุดพิเศษจากภาพยนตร์การ์ตูนเรื่องต่างๆ ด้วย ฉาก เอฟเฟกต์ แสง สี เสียง สุดอลังการให้มาสนุกกันได้ตลอดทั้งวัน ไม่ว่าจะเป็น Jurassic World, Harry Potter, Fast & Furious, The Minions และอีกมากมาย Super Mario สำหรับคนรักเกม โนโซน Super Nintendo World และภายในยังมีทั้งร้านอาหาร คาเฟ่เปิดใหม่ Power-Up Café และ ร้านขายของที่ระลึกอีกมากมาย

MUST DO ในปี 2024 Power-Up Café เปิดใหม่ เสิร์ฟอาหารธีม Super Nintendo World ไม่ว่าจะเป็น ชุปเห็ด, คาลโซเน่เห็ด, เพทเซลรูปดอกไม้ไฟ, ป๊อปคอร์นเหนียวตกแต่งด้วยกลิตเตอร์กินได้ และเครื่องดื่มที่ลูกค้าสามารถเลือกรูปทรงน้ำตาลลงในเครื่องดื่มเพื่อเปลี่ยนสีและรสชาติ



ได้

การเลือกสถานที่ท่องเที่ยว โปรดแจ้งให้พนักงานทราบทันทีหลังทำการจองทัวร์

อิสระอาหารกลางวันและอาหารเย็นเพื่อไม่เป็นการรบกวนเวลาของท่าน

ที่พัก Sheraton Anaheim หรือเทียบเท่าในระดับเดียวกัน

(โรงแรมที่ระบุในรายการทัวร์เป็นเพียงโรงแรมที่นำเสนอเบื้องต้นเท่านั้น ซึ่งอาจมีการเปลี่ยนแปลงแต่โรงแรมที่เข้าพักจะเป็นโรงแรมระดับเทียบเท่ากัน โดยจะแจ้งพร้อมใบนัดหมาย 5-7 วันก่อนการเดินทางและขอสงวนสิทธิ์ในการปรับเปลี่ยนที่พักไปเมืองใกล้เคียงในกรณีที่มีเหตุแพร่หรือเทศกาล)

วันที่สี่ สวนสาธารณะกรีฟไฟธ • เทอร์โมมิเตอร์ที่สูงที่สุดในโลก • ลาสเวกัส • นั่งรถลีมูซีนชมเมืองลาสเวกัส

📍 (เข้า/กลางวันเย็น)

เช้า บริการอาหารเช้า ณ ห้องอาหารโรงแรม



พาทุกท่านถ่ายภาพด้านหน้า หอดูดาวกริฟฟิธ (Griffith observatory) สวนสาธารณะอันกว้างใหญ่ ตั้งอยู่บนภูเขาซานตาโมนิกา เต็มไปด้วยธรรมชาติของต้นไม้และภูเขา ที่นี่เป็นหอดูดาวและนิทรรศการทางดาราศาสตร์ จากตรงนี้ท่านสามารถถ่ายภาพกับป้าย Hollywood ได้อีกด้วย



Thermometer) เป็นแลนด์มาร์คในเมืองเบเกอร์ ด้วยความสูง 134 ฟุต (41 ม.) สร้างจากเหล็กหนักกว่า 33 ตัน และประกอบด้วยไฟกว่า 5,000 ดวง

กลางวัน บริการอาหารกลางวัน ณ ภัตตาคารท้องถิ่น

จากนั้นพาทุกท่านเดินทางสู่ **ลาสเวกัส (Las Vegas)** เมืองแห่งคาสิโนที่ถูกกฎหมาย ขึ้นชื่อว่าเป็นเมืองแห่งแสงสียามค่ำคืน และสถาปัตยกรรมในการออกแบบจะใช้ชื่อและรูปแบบเลียนแบบสถานที่สำคัญของโลก



พาทุกท่าน **สัมผัสประสบการณ์ทั่วระดับพรีเมียมด้วย รถลิมูซีน Limousine** เพื่อชมสถานที่ที่มีชื่อเสียงใน Las Vegas Strip ถ่ายภาพกับป้ายต้อนรับ Las Vegas บริเวณคาสิโนเบลลาจอนคาสิโนที่ดีที่สุดในโลก อันเป็นสัญลักษณ์ของเมืองลาสเวกัส และถนนฟรیمอนต์ ใจกลางลาสเวกัส



เย็น บริการอาหารเย็น ณ ภัตตาคารอาหารท้องถิ่น

วันที่หก

สนามบิลลาสเวกัส • สนามบินซานฟรานซิสโก • San Francisco Premium Outlets • Pier 39

📍 (เข้า/-/เย็น)

เช้า บริการอาหารเช้า ณ ห้องอาหารของโรงแรม

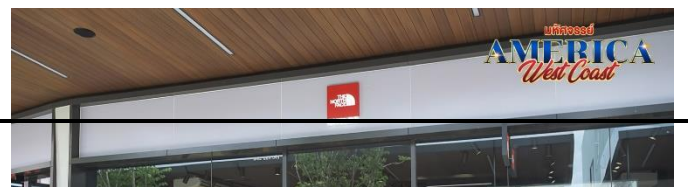
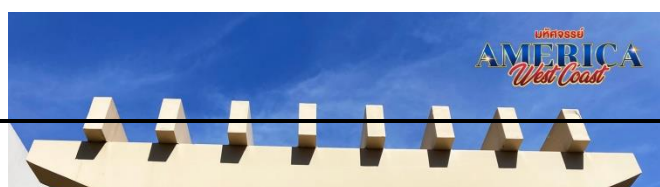
จากนั้น ออกเดินทางสู่ สนามบิลลาสเวกัส (LAS) เพื่อนเดินทางสู่ ซานฟรานซิสโก

เดินทางถึง สนามบินซานฟรานซิสโก (SFO)

เดินทางเข้าสู่ San Francisco (ซานฟรานซิสโก) ตั้งอยู่ทางตอนเหนือของรัฐแคลิฟอร์เนีย โดยเป็นเมืองที่มีประชากรมากเป็นอันดับ 4 ของประเทศอเมริกา จุดเด่นที่ทำให้นักท่องเที่ยวสะดุดตาในเมืองนี้คือถนนในเมืองที่ลาดชันมากเนื่องจากถูกสร้างบนเนินเขา และมีรถรางวิ่งตัดผ่าน



พาทุกท่านช้อปปิ้งแบรนด์ดังกว่า 180 แบรนด์ที่ San Francisco Premium Outlets พร้อมเพลิดเพลินกับสภาพอากาศที่สวยงามของแคลิฟอร์เนียตอนเหนือในห้างสรรพสินค้าเอาท์เล็ตกลางแจ้งที่ใหญ่ที่สุดของรัฐ อิสระให้ท่านช้อปปิ้งเสื้อผ้า เครื่องประดับ รองเท้าที่ร้านค้าต่างๆ ตั้งแต่แบรนด์เนมเช่น Prada, Gucci, Versace Coach, Disney Outlet Store, Longchamp, หรือมีทั้ง Street Brand อีกมากมาย เช่น Nike, Adidas, under Armour Puma, Skecher เครื่องประดับ Swarovski, Pandora, Crocs



กลางวัน อีสรอาหารกลางวันตามอัธยาศัย เพื่อไม่เป็นการรบกวนการช้อปปิ้งของท่าน

จากนั้น พาท่านสู่ Pier 39 ท่าเรือที่โด่งดังของเมือง ปัจจุบันถูกแปรเปลี่ยนเป็นแหล่งท่องเที่ยวที่มีร้านรวงต่างๆ ทั้งยังเป็นจุดเช็คอินสำคัญที่พลาดไม่ได้เมื่อท่านมาเยือนซานฟรานซิสโก และไฮไลท์สำคัญจะมีสิงโตทะเล นอนกึ่งไปกึ่งมาอยู่บริเวณท่าเรือ ให้ท่านได้เก็บภาพเป็นที่ระลึก



เย็น บริการอาหารเย็น ณ ภัตตาคารอาหารจีน

ที่พัก PARC 55 หรือเทียบเท่าระดับ 4 ดาว

(โรงแรมที่ระบุในรายการทัวร์เป็นเพียงโรงแรมที่นำเสนอเบื้องต้นเท่านั้น ซึ่งอาจมีการเปลี่ยนแปลงแต่โรงแรมที่เข้าพักจะเป็นโรงแรมระดับเทียบเท่ากัน โดยจะแจ้งพร้อมใบนัดหมาย 5-7 วันก่อนการเดินทางและขอสงวนสิทธิ์ในการปรับเปลี่ยนที่พักไปเมืองใกล้เคียงในกรณีที่มึเหตุแพร่หรือเทศกาล)

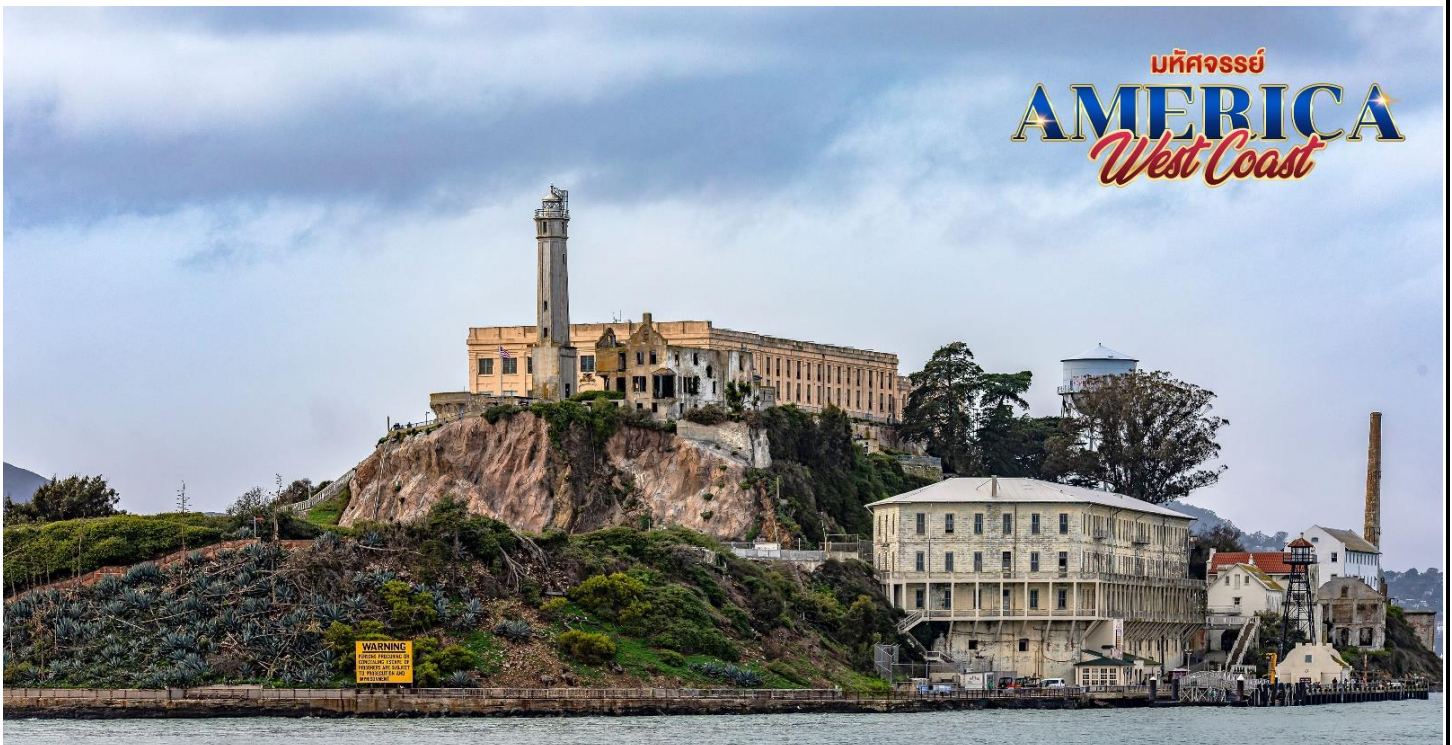
วันที่เจ็ด

เกาะอัลคาทราช • สะพานโกลเดนเกต • Painted Ladies • Union Square • สหามบินซานฟรานซิสโก

📍 (เช้า/กลางวัน/เย็น)

เช้า บริการอาหารเช้า ณ ห้องอาหารของโรงแรม

พาทุกท่าน ล่องเรือสำราญอัลคาทราช **Alcatraz cruise** เพื่อไปเที่ยว **เกาะอัลคาทราช Alcatraz หรือ The Rock** เกาะคุกในตำนาน กลางอ่าวซานฟรานซิสโก ซึ่งถือเป็นคุกที่แน่นหนาที่สุดในยุคนั้นของอเมริกา สร้างขึ้นเพื่อจองจำนักโทษเด็ดขาด พาทุกท่านเดินชมภายใน คุกแห่งนี้ ซึ่งครั้งหนึ่งเคยเป็นที่อยู่ของอาชญากรที่โหดงที่สุดใอเมริกา ระหว่างทางจะได้เรียนรู้และสำรวจประวัติศาสตร์นี้ผ่านการเล่าเรื่อง และภาพถ่าย ใกล้ชิดกับโบราณวัตถุที่ยังคงหลงเหลืออยู่ตั้งแต่สมัยที่เรือนจำเปิดดำเนินการ



กลางวัน บริการอาหารกลางวัน ณ ภัตตาคารท้องถิ่น

พาทุกท่านถ่ายภาพกับ สะพานโกลเดนเกต Golden gate เป็นสถานที่ถ่ายทำหนังฮอลลีวูดมากกว่า 60 เรื่อง เช่น X-Men, Superman, Superman, Ant man, Star trek และอื่นๆอีกมากมาย ซึ่งมีอายุการใช้งานมากกว่า 80 ปี เริ่มก่อสร้างในปี ค.ศ.1933 โดยมีความยาวถึง 1,280 เมตร กว้าง 27 เมตร มีเลนรถยนต์ 6 เลน รถบรรทุก 3 เลน และรถไฟอีก 2 ทาง มีการออกแบบให้ทนต่อกระแสน้ำและแรงลม รวมถึงทนต่อการเกิดแผ่นดินไหว

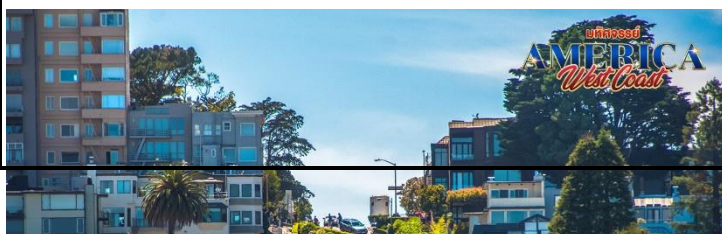
พาท่านชมอีกหนึ่งสถานที่ท่องเที่ยวอันโด่งดังที่ได้ชื่อมาจากหนังสือ



Painted Ladies ของนักเขียน Elizabeth Pomada และ Michael Larsen ในปี ค.ศ. 1978 เป็นคำเปรียบเปรยที่หมายถึงงานสถาปัตยกรรมในช่วง Queen Victoria มีทั้งสีขาวและสีพาสเทล เป็นสถานที่ถ่ายทำหนังฮอลลีวูด ประกอบด้วยบ้าน 7 หลังสีสันสดใส ใต้ระดับความสูงของเนิน ตัดกับตึกกระฟ้าสมัยใหม่

พาท่านถ่ายรูปกับ ถนนลอมบาร์ด (Lombard Street) หนึ่งในถนนที่ได้ชื่อว่าคดเคี้ยวที่สุดในประเทศสหรัฐอเมริกา สร้างขึ้นปี 1922 สำหรับ

เชื่อมถนนไฮด์กับลิเวนเวิร์ท ด้วยเอกลักษณ์เป็นโค้งหักศอกถึง 8 โคก ทำให้ถนนเส้นนี้มีชื่อเสียงเป็นอย่างมาก





พิเศษ!! บริการทำไอศกรีม Swensen's สาขาแรกของโลก ต้นตำหรับ
ของแท้ ทำานละ 1 Scoop

จากนั้นอิสระให้ท่านเดินเล่นและช้อปปิ้งที่ **Union Square** ที่เป็นสวนสาธารณะในเมืองซานฟรานซิสโก ซึ่งมีร้านค้า ร้านอาหารชั้นเลิศ
ท่าเล็กลางเมืองบรรยากาศสองข้างถนนเรียงตัวด้วยต้นปาล์มและสถาปัตยกรรมโดยรอบทำให้สถานที่แห่งนี้มีเอกลักษณ์เฉพาะตัว



ถึงเวลาสมควรนำทุกท่านเดินทางสู่ **สนามบินซานฟรานซิสโก (SFO)** เพื่อเดินทางกลับสู่กรุงเทพฯ มีเวลาให้ท่านได้ทำ TAX REFUND
คืนภาษีก่อนการเช็คอิน

วันที่แปด สนามบินซานฟรานซิสโก

(-/-)

00.50 น. เดินทางกลับ กรุงเทพฯ โดย **สายการบินสตาร์ลัคส์แอร์ไลน์ (JX)** เที่ยวบินที่ **JX011** (ใช้เวลาบินประมาณ 13 ชั่วโมง 25 นาที)

วันที่เก้า สนามบินเกาหยวน • สนามบินสุวรรณภูมิ • กรุงเทพฯ

(-/-)

05.15 น. เดินทางถึง **สนามบินเกาหยวน (TPE)** แวะพักเปลี่ยนเครื่อง

13.50 น. ออกเดินทางต่อสู่ กรุงเทพฯ โดย **สายการบินสตาร์ลัคส์แอร์ไลน์ (JX)** เที่ยวบินที่ **JX745** (ใช้เวลาบินประมาณ 3 ชั่วโมง 50 นาที)

16.40 น. เดินทางถึง **สนามบินสุวรรณภูมิ กรุงเทพฯ** โดยสวัสดิภาพ พร้อมความประทับใจมิรู้ลืม

หมายเหตุ: โปรแกรมและรายละเอียดของการเดินทางอาจมีการเปลี่ยนแปลงหรือสลับกันได้ตามความเหมาะสมทั้งนี้ขึ้นอยู่กับสภาวะอากาศ และเหตุสุดวิสัย
ต่าง ๆ ที่ไม่สามารถคาดการณ์ล่วงหน้า เช่น บางสถานที่ในยุโรปอาจปิดในวันอาทิตย์ หรืออาจจะมีการปิดปรับปรุง หรืออาจทำการจองไม่ได้เนื่องจากต้องรอกรุ๊ป
คอนเฟิร์มก่อนทำการจอง หากวันเดินทางตรงกับวันเหล่านี้ โดยทางบริษัทจะคำนึงถึงผลประโยชน์ และความปลอดภัยของผู้ร่วมเดินทางเป็นสำคัญ และขอขอ

อัตราค่าบริการรวม

- ตัวเครื่องบินชั้นประหยัด Economy Class ไป - กลับ พร้อมกรุ๊ป
- ภาษีน้ำมันและภาษีตัวทุกชนิด (สงวนสิทธิ์แก่เพิ่มหากสายการบินปรับขึ้นก่อนวันเดินทาง)
- ค่าระวางน้ำหนักกระเป๋าไม่เกิน 23 กก.ต่อ 1 ใบ (โหลดได้ท่านละ 1 ใบ) กระเป๋าถือขึ้นเครื่อง Hand Carry 7 กก.ต่อ 1 ใบ
- ที่พักโรงแรมตามรายการ พักห้องละ 2-3 ท่าน (กรณีที่พักไม่มีห้องพักสำหรับ 3 ท่าน ลูกค้าจะต้องเพิ่มเงินเป็นห้องพักห้องเดียว)
- มื้ออาหารตามรายการระบุ (สงวนสิทธิ์ในการสลับมื้อหรือเปลี่ยนแปลงเมนูอาหารตามสถานการณ์)
- ค่าน้ำดื่มบนรถวันละ 1 ขวด/ท่าน
- ค่าเข้าชมสถานที่ท่องเที่ยวตามรายการระบุ
- ค่ารถโค้ช รับ-ส่ง สถานที่ท่องเที่ยวตามรายการระบุ (กฎหมายในยุโรปไม่อนุญาตให้คนขับรถเกิน 12 ชั่วโมงต่อวัน)
- ค่าทิปไกด์ท้องถิ่นและคนขับรถนำเที่ยวตามรายการ
- ประกันโควิด-19 วงเงินคุ้มครองค่ารักษาพยาบาล 50,000 USD ประกันอุบัติเหตุวงเงิน 2,000,000 บาท (เงื่อนไขตามกรมธรรม์)

*เงื่อนไขประกันการเดินทาง ค่าประกันอุบัติเหตุและค่ารักษาพยาบาล คุ้มครองเฉพาะกรณีที่ได้รับอุบัติเหตุของผู้เดินทาง
ระหว่างการเดินทาง ไม่คุ้มครองถึงการสูญเสียทรัพย์สินส่วนตัวและไม่คุ้มครองโรคประจำตัวและปัญหาสุขภาพอื่นๆ

อัตราค่าบริการไม่รวม

โรงแรมที่พัก

- 🏨 สำหรับห้องพักแบบ 3 เตียง (Triple) มีบริการเฉพาะบางโรงแรมเท่านั้น กรณีเดินทางเป็นผู้ใหญ่ 3 ท่าน บริษัทฯ ขอแนะนำให้ท่านเปิดห้องพักเป็นแบบ 2 ห้อง (1 Twin+1 Sgl) ซึ่งท่านจะต้องชำระค่าพักเดี่ยวเพิ่ม เนื่องจากบางโรงแรมอาจจะมี 1 เตียงใหญ่กับเตียงพับเสริมซึ่งไม่สะดวกสบายในการพัก
กรุณาอ่านเงื่อนไขการจองแบบ 3 ท่านหากลูกค้าพึงพอใจ ทางบริษัทฯ จะถือว่าท่านยอมรับในเงื่อนไขของห้องพักดังกล่าว
- 🏨 โรงแรมในอเมริกาส่วนใหญ่จะเป็นห้องแบบ Twin เตียงเดี่ยว 2 เตียงในห้องพัก ห้อง Double และส่วนใหญ่ก็จะเป็นลักษณะการนำเตียงมาชิดกันให้เป็น Double หากลูกค้ารีเคสพัก Double ทางบริษัทฯ จะไม่รับรองเรื่องห้องให้เนื่องจากระบบการจองแต่ละโรงแรมจะไม่สามารถล็อคห้องพักได้จึงขึ้นอยู่กับจัดการของทางโรงแรมเป็นหลัก ทั้งนี้ลูกค้าจะต้องยอมรับในเงื่อนไขดังกล่าว
- 🏨 โรงแรมในยุโรปที่มีลักษณะเป็น Traditional ห้องที่เป็นห้องเดี่ยวอาจมีขนาดกะทัดรัดและไม่มีอ่างอาบน้ำ ซึ่งขึ้นอยู่กับการออกแบบของแต่ละโรงแรมนั้นๆ และห้องพักแต่ละห้องอาจมีลักษณะแตกต่างกัน และห้องพักเดี่ยวและคู่ อาจจะไม่ติดกันหรืออยู่คนละชั้น
- 🏨 กรณีมีการจัดงานประชุมนานาชาติ Trade Fair เป็นผลให้ค่าโรงแรมสูงขึ้นมากและห้องพักในเมืองเต็ม บริษัทฯ ขอสงวนสิทธิ์ในการปรับเปลี่ยนหรือย้ายเมืองเพื่อให้เกิดความเหมาะสม
- 🏨 ในโรงแรมในอเมริกาส่วนมากจะไม่มีเครื่องปรับอากาศ เนื่องจากอยู่ในภูมิอากาศที่มีอุณหภูมิต่ำ จะมีบริการเครื่องปรับอากาศเฉพาะในฤดูร้อนเท่านั้น
- 🏨 บางสถานที่ในอเมริกาอาจปิดในวันอาทิตย์ หรืออาจจะมีการเปิดปรับปรุงในช่วงฤดูหนาว หากวันเดินทางตรงกับวันเหล่านี้ ทางบริษัทฯ ขอสงวนสิทธิ์ในการเปลี่ยนโปรแกรมโดนแจ้งให้ท่านทราบล่วงหน้า หากทราบเวลาที่แน่นอนก่อนเดินทาง

เงื่อนไขการจองที่นิ่งและการยกเลิกทัวร์

เงื่อนไขการสำรองที่นั่งและการยกเลิกตั๋ว



กรณีวีซ่าที่ท่านยื่นไม่ผ่านการพิจารณาและคณะกรรมการสามารถออกเดินทางได้ท่านจะต้องเสียค่าใช้จ่ายจริงที่เกิดขึ้นดังต่อไปนี้

- ค่าธรรมเนียมและค่าดำเนินการตามจริง ทางสถานทูตไม่คืนค่าธรรมเนียมใดๆ ทั้งสิ้นแม้ว่าจะผ่านหรือไม่ผ่านการพิจารณา
- ในกรณีที่ท่านออกตั๋วเครื่องบินกับทางบริษัท ค่ามัดจำตั๋วเครื่องบินที่ออกมาจริง ณ วันยื่นวีซ่า ซึ่งตัวเป็นเอกสารที่สำคัญในการยื่นวีซ่า หากท่านไม่ผ่านการพิจารณา ตั๋วเครื่องบินถ้าออกตั๋วมาแล้วจะต้องทำการ REFUND โดยจะมีค่าธรรมเนียมที่ท่านต้องถูกหักบางส่วน และส่วนที่เหลือจะคืนให้ท่านภายใน 45-60 วัน (ตามกฎหมายของแต่ละสายการบิน) ถ้ายังไม่ ออกตั๋วท่านจะเสียแต่ค่ามัดจำตั๋วตามจริง
- ค่าห้องพัก ถ้าคณะออกเดินทางได้ และท่านไม่ผ่านการพิจารณาวีซ่า หากท่านไม่ปรากฏตัวตามวันที่เข้าพัก ทางโรงแรมจะต้องยึดค่าห้อง 100% ในทันที ทางบริษัทจะแจ้งให้ทราบ และมีเอกสารชี้แจงให้ท่านเข้าใจ
- หากท่านผ่านการพิจารณาวีซ่า และยกเลิกการเดินทาง ทางบริษัทของสงวนสิทธิ์ในการยึดค่าใช้จ่าย 100%
- ทางบริษัทเริ่มต้นการบริการ โดยมีเจ้าหน้าที่ส่งกรุ๊ปคอยอำนวยความสะดวกในการแจกเอกสารและช่วยท่านโหลดกระเป๋า ณ สนามบินสุวรรณภูมิ และจบการให้บริการต่างๆ หลังจากนำท่านเข้าสู่ที่พัก ณ วันที่ 6 ของโปรแกรม กรณีท่านเดินทางมาจากต่างจังหวัด หรือ ต่างประเทศ และจะสำรองตั๋วเครื่องบิน หรือยานพาหนะอย่างหนึ่งอย่างใดที่ใช้ในการเดินทางมาสนามบิน ทางบริษัท จะไม่รับผิดชอบค่าใช้จ่ายในส่วนนี้ เพราะเป็นค่าใช้จ่ายที่นอกเหนือจากโปรแกรมการเดินทางของบริษัท ฉะนั้น ท่านควรจะให้กรู๊ป FINAL 100% ก่อนสำรองยานพาหนะ

BT-USA01_JX

รายละเอียดเพิ่มเติม

- บริษัทฯ มีสิทธิ์ในการเปลี่ยนแปลงโปรแกรมทัวร์ในกรณีที่เกิดเหตุสุดวิสัยจนไม่อาจแก้ไขได้
- เที่ยวบิน, ราคาและรายการท่องเที่ยว สามารถเปลี่ยนแปลงได้ตามความเหมาะสมโดยคำนึงถึงผลประโยชน์ของผู้เดินทางเป็นสำคัญ
- หนังสือเดินทางต้องมีอายุการใช้งานเหลือไม่น้อยกว่า 6 เดือน และบริษัทฯ รับเฉพาะผู้มีจุดประสงค์เดินทางเพื่อท่องเที่ยวเท่านั้น (หนังสือเดินทางต้องมีอายุเหลือใช้งานไม่น้อยกว่า 6 เดือน บริษัทฯ ไม่รับผิดชอบหากอายุเหลือไม่ถึงและไม่สามารถเดินทางได้)
- ทางบริษัทฯ จะไม่รับผิดชอบใดๆ ทั้งสิ้น หากเกิดความล่าช้าของสายการบิน, สายการบินยกเลิกบิน , การประท้วง, การนัดหยุดงาน, การก่อกวนจลาจลหรือกรณีท่านถูกปฏิเสธการเข้าหรือออกเมืองจากเจ้าหน้าที่ตรวจคนเข้าเมือง หรือ เจ้าหน้าที่กรมแรงงานทั้งจากไทย และต่างประเทศซึ่งอยู่นอกเหนือความรับผิดชอบของบริษัทฯ หรือเหตุภัยพิบัติทางธรรมชาติ (ซึ่งลูกค้าจะต้องยอมรับในเงื่อนไขในกรณีที่เกิดเหตุสุดวิสัย ซึ่งอาจจะปรับเปลี่ยนโปรแกรมตามความเหมาะสม)
- ทางบริษัทฯ จะไม่รับผิดชอบใดๆ ทั้งสิ้น หากผู้เดินทางประสบเหตุสภาวะฉุกเฉินจากโรคประจำตัว ซึ่งไม่ได้เกิดจากอุบัติเหตุ ในรายการท่องเที่ยว (ซึ่งลูกค้าจะต้องยอมรับในเงื่อนไขในกรณีที่เกิดเหตุสุดวิสัย ซึ่งอยู่นอกเหนือความรับผิดชอบของบริษัทฯ)
- ทางบริษัทฯ จะไม่รับผิดชอบใดๆ ทั้งสิ้น หากท่านใช้บริการของทางบริษัทฯ ไม่ครบ อาทิ ไม่เที่ยวบางรายการ, ไม่ทานอาหารบางมื้อ, เพราะค่าใช้จ่ายทุกอย่างทางบริษัทฯ ได้ชำระค่าใช้จ่ายให้ตัวแทนต่างประเทศแบบเหมาจ่ายขาด ก่อนเดินทางเรียบร้อยแล้ว เป็นการชำระเหมาขาด
- ทางบริษัทฯ จะไม่รับผิดชอบใดๆ ทั้งสิ้น หากเกิดสิ่งของสูญหายจากการโจรกรรมและหรือเกิดอุบัติเหตุที่เกิดจากความประมาทของนักท่องเที่ยวเองหรือในกรณีที่กระเป๋าเกิดสูญหายหรือชำรุดจากสายการบิน
- กรณีที่การตรวจคนเข้าเมืองทั้งที่กรุงเทพฯ และในต่างประเทศปฏิเสธมิให้เดินทางออกหรือเข้าประเทศที่ระบุไว้ในรายการเดินทาง บริษัทฯ ขอสงวนสิทธิ์ที่จะไม่คืนค่าบริการไม่ว่ากรณีใดๆ ทั้งสิ้น
- ตัวเครื่องบินเป็นตัวราคาพิเศษ กรณีที่ท่านไม่เดินทางพร้อมคณะไม่สามารถนำมาเลื่อนวันหรือคืนเงินและไม่สามารถเปลี่ยนชื่อได้ หากมีการปรับราคาบัตรโดยสารสูงขึ้น ตามอัตราค่าน้ำมันหรือค่าเงินแลกเปลี่ยน ทางบริษัทฯ ขอสงวนสิทธิ์ปรับราคาตัวดังกล่าว
- เมื่อท่านตกลงชำระเงินไม่ว่าทั้งหมดหรือบางส่วนผ่านตัวแทนของบริษัทฯ หรือชำระโดยตรงกับทางบริษัทฯ ทางบริษัทฯ จะถือว่าท่านได้ยอมรับในเงื่อนไขข้อตกลงต่างๆ ที่ได้ระบุไว้ข้างต้นนี้แล้วทั้งหมด
- กรุ๊ปที่เดินทางช่วงวันหยุดหรือเทศกาลที่ต้องการันตีมัดจำกับสายการบินหรือผ่านตัวแทนในประเทศหรือต่างประเทศ รวมถึงเที่ยวบินพิเศษ เช่น Charter Flight, Extra Flight จะไม่มีการคืนเงินมัดจำหรือค่าทัวร์ทั้งหมด
- ในกรณีของ PASSPORT นั้น จะต้องไม่มีการชำรุด เปียกน้ำ การขีดเขียนรูปต่างๆ หรือแม้กระทั่งตราปั๊มลายการ์ตูน ที่ไม่ใช่การประทับตราอย่างเป็นทางการของตม. กรุณาตรวจสอบ PASSPORT ของท่านก่อนการเดินทางทุกครั้ง หาก ตม. ปฏิเสธการเข้า-ออกเมืองของท่าน ทางบริษัทฯ จะไม่รับผิดชอบใดๆ ทั้งสิ้น
- กรณีมี "คดีความ" ที่ไม่อนุญาตให้ท่านเดินทางออกนอกประเทศได้ โปรดทำการตรวจสอบก่อนการจองทัวร์ว่าท่านสามารถเดินทางออกนอกประเทศได้หรือไม่ ถ้าไม่สามารถเดินทางได้ ซึ่งเป็นสิ่งที่อยู่เหนือการควบคุมของบริษัทฯ ทางบริษัทฯ จะไม่รับผิดชอบใดๆ ทั้งสิ้น
- กรณี "หญิงตั้งครรภ์" ท่านจะต้องมีใบรับรองแพทย์ ระบุชัดเจนว่าสามารถเดินทางออกนอกประเทศได้ รวมถึงรายละเอียดอายุครรภ์ที่ชัดเจน สิ่งนี้อยู่เหนือการควบคุมของบริษัทฯ ทางบริษัทฯ จะไม่รับผิดชอบใดๆ ทั้งสิ้น
- กรณีใช้หนังสือเดินทางราชการ (เล่มน้ำเงิน) เพื่อการท่องเที่ยวกับคณะทัวร์ หากท่านถูกปฏิเสธในการเข้า-ออกประเทศใดๆ ก็ตามทางบริษัทฯ ขอสงวนสิทธิ์ไม่คืนค่าทัวร์และรับผิดชอบใดๆ ทั้งสิ้น
- เมื่อท่านได้ชำระเงินมัดจำหรือทั้งหมด ทางบริษัทฯ จะถือว่าท่านรับทราบและยอมรับในเงื่อนไขต่างๆ ของบริษัทฯ ที่ได้ระบุไว้ในรายการทัวร์ทั้งหมด
- ภาพที่ใช้เพื่อการโฆษณาเท่านั้น

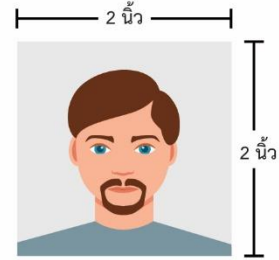
กรณีจองทัวร์วันหยุดเทศกาล, วันหยุดนักขัตฤกษ์, วันหยุดยาวต่อเนื่อง และได้มีการแจ้งยกเลิกทัวร์ทางบริษัทฯ ขอสงวนสิทธิ์เก็บค่าทัวร์ทั้งหมด โดยไม่มีเงื่อนไขใดๆ ทั้งสิ้น

เอกสารประกอบการยื่นวีซ่า



2 รูปถ่ายสี

รูปถ่ายสี ขนาด 3.5X4.5 cm 2 รูป ที่มีพื้นหลังสีขาว (ไม่เกิน 6 เดือน) ห้ามซ้ำกับรูปถ่ายที่เคยทำวีซ่า ภาพใบหน้าต้องชัดเจน ไม่ใส่หมวก, ไม่ใส่แว่นและคอนแทคเลนส์, ไม่ยิ้มเห็นฟัน และห้ามตกแต่งภาพใดๆทั้งสิ้น ความยาวของใบหน้าตั้งแต่ศีรษะจรดคาง อยู่ระหว่าง **3-3.5 เซนติเมตร** ความกว้างของใบหน้า **2.5 แต่ไม่เกิน 3 เซนติเมตร**



3 หลักฐานการเงิน

ตัวอย่างขนาดรูปถ่ายที่ตรงตามสถานทูตกำหนด

3.1 Bank Statement ย้อนหลัง 6 เดือน

3.2 หากออกค่าใช้จ่ายให้คนในครอบครัวต้องขอ Bank guarantee จากธนาคารให้บุคคลนั้นๆด้วย หลักฐานทางการเงินชื่อและนามสกุลต้องสะกดเป็นภาษาอังกฤษถูกต้องตรงตามกับพาสปอร์ต และต้องขอกจากธนาคารไม่เกิน 7 วันก่อนวันยื่นวีซ่า

****หมายเหตุ**** ผู้สมัครควรเลือกใช้บัญชีออมทรัพย์ที่มีเงินอยู่ในบัญชีไม่ต่ำกว่า 100,000 บาทขึ้นไป

3.3 ปรับสมุดบัญชีธนาคารตัวจริง และเตรียมไปในวันที่ยื่นวีซ่า

ตัวอย่าง Bank Statement ที่ผู้สมัครต้องขอจากธนาคาร

Date	Time/ Eit Date	Descriptions	Withdraw / Deposit	Outstanding Balance	Channel	Branch Code	Teller ID
01-10-21		Beginning Balance		43,810.12		1502	KMP2
01-10-21	07:35	Transfer Withdrawal	1,300.00	42,510.12	K PLUB	1502	KMP2
01-10-21	16:09	Transfer Withdrawal	13,000.00	29,510.12	K PLUB	1502	KMP2
01-10-21	17:41	Transfer Deposit	118.00	29,628.12	K PLUB	1502	KMP2
01-10-21	18:44	Transfer Deposit	814.00	30,442.12	K PLUB	1502	KMP2
01-10-21	19:12	Transfer Deposit	253.00	30,695.12	InternetKasikorn KTB	1502	KMP2
01-10-21	21:47	Transfer Deposit	675.00	31,370.12	InternetKasikorn SCB	1502	KMP2
02-10-21	16:30	Payment	2,188.00	29,182.12	K PLUB	0202	KMP1
02-10-21	18:57	Payment	1,078.00	28,104.12	K PLUB	0202	KMP1
02-10-21	19:18	Transfer Withdrawal	10,000.00	18,104.12	K PLUB	1502	KMP2
04-10-21	08:09	Transfer Deposit	300,000.00	208,104.12	K PLUB	1502	KMP2
04-10-21	08:16	Transfer Withdrawal	38,338.00	169,766.12	K PLUB	1502	KMP2
04-10-21	08:16	Transfer Withdrawal	19,200.00	150,566.12	K PLUB	1502	KMP2
04-10-21	08:16	Transfer Withdrawal	2,000.00	148,566.12	K PLUB	1502	KMP2
04-10-21	08:21	Transfer Withdrawal	37,088.00	111,478.12	K PLUB	1502	KMP2
04-10-21	08:25	Transfer Withdrawal	16,255.00	95,223.12	K PLUB	1502	KMP2
04-10-21	08:25	Transfer Withdrawal	688.00	94,535.12	K PLUB	1502	KMP2
04-10-21	08:28	Transfer Withdrawal	72,792.00	21,743.12	K PLUB	1502	KMP2
04-10-21	08:28	Transfer Withdrawal	1,331.32	20,411.80	K PLUB	1502	KMP2
04-10-21	08:30	Transfer Withdrawal	2,348.00	18,063.80	K PLUB	1502	KMP2
04-10-21	08:37	Transfer Withdrawal	4,320.40	13,743.40	K PLUB	1502	KMP2
04-10-21	08:39	Transfer Withdrawal	2,168.76	11,574.64	K PLUB	1502	KMP2
04-10-21	08:34	Transfer Withdrawal	49,802.00	21,544.64	K PLUB	1502	KMP2
04-10-21	08:36	Transfer Withdrawal	3,038.00	18,506.64	K PLUB	1502	KMP2
04-10-21	18:53	Transfer Withdrawal	380.00	18,126.64	K PLUB	1502	KMP2
04-10-21	18:13	Transfer Withdrawal	380.00	17,746.64	K PLUB	1502	KMP2
04-10-21	12:14	Transfer Deposit	13,000.00	30,746.64	K PLUB	1502	KMP2
04-10-21	12:38	Transfer Withdrawal	14,000.00	16,746.64	K PLUB	1502	KMP2
04-10-21	12:38	Transfer Withdrawal	60,000.00	23,174.64	K PLUB	1502	KMP2
04-10-21	18:57	Transfer Withdrawal	9,300.00	13,874.64	K PLUB	1502	KMP2
04-10-21	18:49	Transfer Deposit	4,000.00	17,874.64	K PLUB	1502	KMP2
04-10-21	17:30	Transfer Deposit	4,000.00	21,874.64	K PLUB	1502	KMP2
04-10-21	21:06	Transfer Deposit	2,000.00	23,874.64	K PLUB	1502	KMP2
04-10-21	14:10	Payment	3,000.00	20,874.64	K PLUB	0202	KMP1
04-10-21	18:44	Transfer Withdrawal	280.00	20,594.64	K PLUB	1502	KMP2
04-10-21	17:40	Transfer Withdrawal	150.00	20,444.64	K PLUB	1502	KMP2
04-10-21	08:15	Transfer Withdrawal	350.00	20,094.64	K PLUB	1502	KMP2

ตัวอย่าง Bank Guarantee ที่ผู้สมัครต้องขอจากธนาคาร

ธนาคารกสิกรไทย KASIKORNBANK

Reference Code: 02000100300
Account Number: เลขบัญชี
Title: 01-020201-01-080202
Owner Branch: ECONSIAM Branch
ENDING BALANCE: 219,033.02
TOTAL WITHDRAWAL - 417 ITEMS: 3,883,273.87
TOTAL DEPOSIT 131 ITEMS: 8,865,581.28

June 02, 2022

THE CONSUL GENERAL
ประเทศที่ใช้ยื่นวีซ่า

To Whom It May Concern,

This letter serves as bank reference for our customer who applied for a permit with you. We are pleased to give you the following details on our customer's account with us :

- Title of account : ชื่อ - สกุล นายอังกฤษโพธิ์ทรงกันนำทาสปอร์ต
- Name of Managing Director/ Authorized Person in case of juristic person :
- Customer of : ECONSIAM Branch
- Type of account : Savings Account, Account Number: เลขบัญชีธนาคาร
- Overdraft on sound securities : -
- Length of time account maintained : 21 Years 11 Months
- Present balance of account as of June 02, 2022 at 08:01 AM :
Credit balance GBP 7,517.95
- Average balance of account for 6 Months : Credit balance low five figure amount
- Name of applicant : ชื่อ - สกุล นายอังกฤษโพธิ์ทรงกันนำทาสปอร์ต
- Note : Considered financially capable of supporting himself throughout his trip in your country.

Sincerely,
KASIKORNBANK PCL

Assistant Branch Manager

(Exchange rate as of the issuing date = 42.51613 THB/ 1 GBP)
The certified data herein shall not create an obligation of KBank or a KBank officer.

K-Contact Center 02-8888888
www.kasikornbank.com

บริการทุกระดับพร้อมใจ

เอกสารประกอบการยื่นวีซ่า



4 หลักฐานการทำงาน

4.1 สำหรับเจ้าของกิจการ

ต้องมีสำเนาหนังสือรับรองทะเบียนพาณิชย์ สำเนาทะเบียนการค้า หรือ สำเนาจดทะเบียนบริษัท

(อายุไม่เกิน 3 เดือน) **ฉบับภาษาไทยและภาษาอังกฤษ**

4.2 สำหรับท่านที่ทำงานบริษัท กรุณาระบุ TO WHOM IT MAY CONCERN แทนการใส่ชื่อของสถานทูต

ต้องระบุวันลาให้ครอบคลุมตลอดช่วงการท่องเที่ยว ตำแหน่ง และอัตราเงินเดือนที่ได้รับ

(ระยะเวลาของหนังสือรับรองต้องไม่เกิน 1 เดือน)

ต้องมีตราสแตมป์จากบริษัทและเอกสารต้องระบุเป็นภาษาอังกฤษ

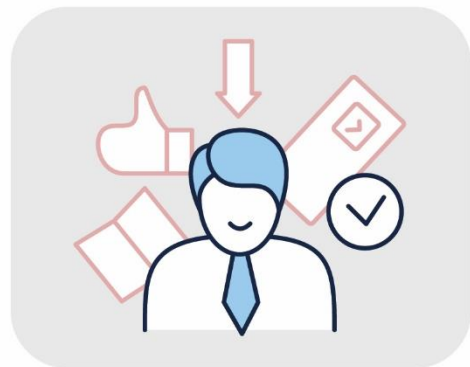
4.3 สำหรับนักเรียน หรือนักศึกษา

ต้องขอหนังสือรับรองจากทางสถาบัน เพื่อแสดงให้เห็นว่าปัจจุบันกำลังอยู่ระหว่างการศึกษา

เอกสารต้องระบุเป็นภาษาอังกฤษ

5 เอกสารส่วนตัว

- สำเนาทะเบียนบ้าน
- สำเนาบัตรประชาชน
- สูติบัตร(กรณีเด็กอายุต่ำกว่า 18 ปี)
- ทะเบียนสมรส/ทะเบียนหย่า/มรณะบัตร(ถ้ามี)
- ใบเปลี่ยนชื่อ-นามสกุล (ถ้ามีการเปลี่ยน)



6 กรณีเด็กอายุไม่ถึง 18 ปี

6.1 สูติบัตรฉบับภาษาไทย/อังกฤษ

6.2 กรณีเดินทางพร้อมกับบิดา มารดา ต้องยื่นหนังสือรับรองจากสถาบันการศึกษา

6.3 กรณีไม่ได้เดินทางพร้อมกับบิดา มารดา หรือเดินทางไปกับบิดา มารดา ท่านใดท่านหนึ่ง

จะต้องขอจดหมายยินยอมจากทางอำเภอ โดยที่บิดา หรือมารดา

ผู้ไม่ได้เดินทางจะต้องไปยื่นความจำนงเพื่ออนุญาตให้บุตรเดินทางไปต่างประเทศกับอีกท่านหนึ่งได้

ณ ที่ว่าการอำเภอ หรือเขต โดยมีนายอำเภอ หรือผู้อำนวยการเขตลงลายมือชื่อ

และลงตราประทับจากราชการอย่างถูกต้องฉบับภาษาไทย/อังกฤษ

ในการยื่นวีซ่าทางสถานทูตจะเก็บหนังสือเดินทาง ไว้จนกว่าจะได้การรับอนุมัติผลวีซ่า ไม่สามารถดึงหนังสือเดินทางออกมาใช้ได้ ระยะเวลาในการพิจารณาวีซ่าไม่น้อยกว่า 15 วันทำการ ไม่รวมวันหยุด เสาร์-อาทิตย์ และ วันหยุดนักขัตฤกษ์ และวันหยุดของทางสถานทูต หรือ อาจช้าหรือเร็วกว่ากำหนดขึ้นอยู่กับสถานทูต

***** สถานทูตมีการเปลี่ยนแปลงกฎเกณฑ์ในการยื่นเอกสารตลอดเวลา*****

เอกสารประกอบการยื่นวีซ่า

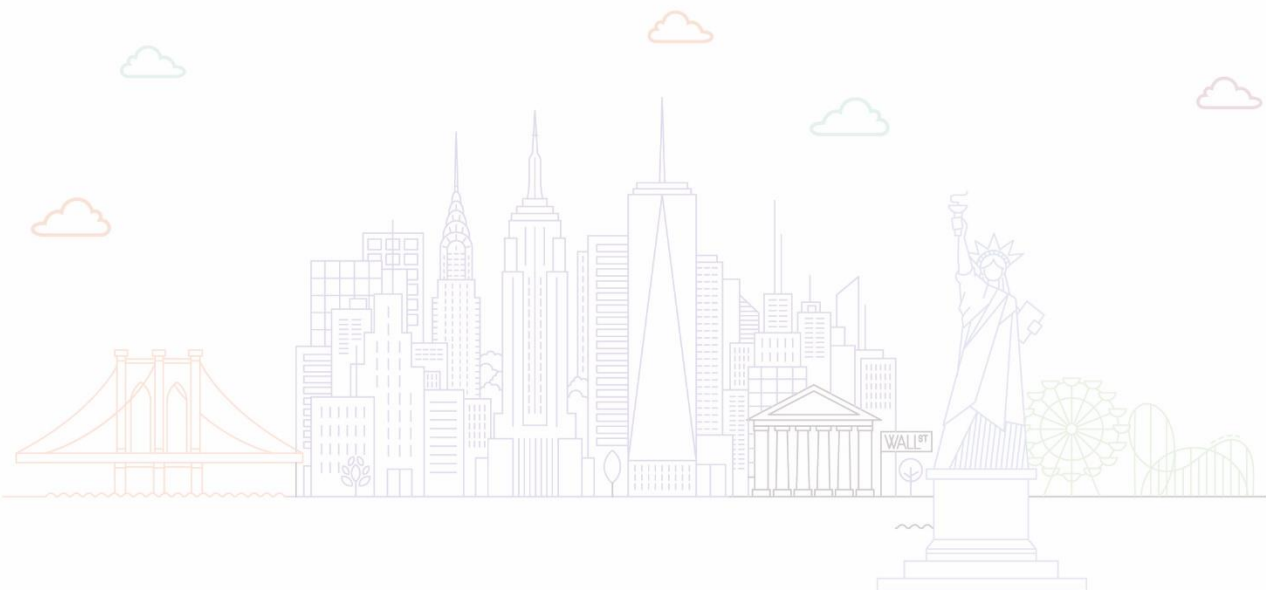


6 กรณีเด็กอายุไม่ถึง 18 ปี



*** การพิจารณาผล VISA ขึ้นอยู่กับดุลยพินิจของทางสถานทูต ทางบริษัทไม่มีส่วนเกี่ยวข้องกับ การพิจารณาใดๆทั้งสิ้น บริษัทเป็นเพียงตัวแทนที่คอยอำนวยความสะดวกในการยื่นวีซ่าเท่านั้น ข้อมูลและเอกสารทุกอย่างต้องเป็นความจริงความบิดเบือน ทางบริษัทขอสงวนสิทธิ์ไม่คืนเงิน ในกรณีที่ VISA ไม่ผ่านทุกกรณี ***

*** ในบางประเทศการยื่นวีซ่ากับทางบริษัททัวร์ **จะต้องทำการยื่นวีซ่าประเภทหมู่คณะเท่านั้น** การยื่นหมู่คณะต้องมีจำนวน 10 คนขึ้นไป ซึ่งทางศูนย์รับยื่นจะเป็นผู้กำหนดวันยื่นวีซ่าเท่านั้น ผู้เดินทางไม่สามารถกำหนดวันยื่นได้เอง หากผู้เดินทางไม่สามารถไปยื่นวีซ่าในวันที่ทางศูนย์รับยื่นกำหนดได้ จะมีค่าใช้จ่ายเพิ่มเติม PREMIUM หรือสำหรับการยื่นเดี่ยว เงื่อนไขกรุณาสอบถามกับบริษัททัวร์อีกครั้ง
ทั้งนี้ ค่าใช้จ่ายที่เกิดขึ้น ผู้เดินทางต้องชำระกับทางศูนย์รับยื่นโดยตรง



แบบฟอร์มสำหรับกรอกข้อมูลยื่นวีซ่า

1) ข้อมูลเกี่ยวกับหนังสือเดินทางของผู้เดินทาง

ชื่อและนามสกุล

ชื่อและนามสกุลเก่า(ถ้ามี)

ชื่อและนามสกุล (ระบุเป็นภาษาอังกฤษ)

หมายเลขบัตรประจำตัวประชาชน 13 หลัก

--	--	--	--	--	--	--	--	--	--	--	--	--

วัน/เดือน/ปีเกิด ค.ศ. _____

สถานที่เกิด (จังหวัด) _____

2) ข้อมูลของผู้เดินทาง และครอบครัว

ที่อยู่ปัจจุบัน(ที่สามารถติดต่อได้)

โทรศัพท์มือถือ _____

E-mail : _____

สถานภาพ :

โสด

สมรสโดยจดทะเบียนสมรส

สมรสไม่ได้จดทะเบียน

หย่า

หม้าย

วัน/เดือน/ปี ค.ศ. การเปลี่ยนสถานภาพ(สมรส, หย่า ฯลฯ) _____

ถ้าท่านสมรส โปรดระบุรายละเอียดของคู่สมรส

ชื่อและนามสกุลคู่สมรส (ระบุเป็นภาษาอังกฤษ) _____

วัน/เดือน/ปีเกิด ค.ศ. ของคู่สมรส _____

สถานที่เกิด (จังหวัด) _____

3) ข้อมูลของผู้เดินทางเกี่ยวกับอาชีพ, หรือถ้ากำลังศึกษาอยู่ ให้ลงรายละเอียดของสถานที่ศึกษา และลงรายละเอียดอื่นๆ ลงในช่องว่าง

3.1) ชื่อบริษัทที่ทำงาน, โรงเรียน, มหาวิทยาลัย (ระบุเป็นภาษาอังกฤษ)

3.2) ที่อยู่ของบริษัทที่ทำงาน, โรงเรียน, มหาวิทยาลัย (ระบุเป็นภาษาอังกฤษ)

3.3) งานปัจจุบันทำอาชีพ โปรดระบุตำแหน่ง (ระบุเป็นภาษาอังกฤษ และภาษาไทย)

3.4) เบอร์โทรศัพท์ที่ทำงาน หรือเบอร์โทรศัพท์สถาบันที่ท่านกำลังศึกษาอยู่ _____

4) ข้อมูลเกี่ยวกับการเดินทางไปต่างประเทศ

4.1) ท่านเคยมีวีซ่าเชงเก้นในกลุ่มเชงเก้นภายในระยะเวลา 3 ปี (ถ้ามีโปรดระบุ)

มีวันที่ออกวีซ่า และวันที่หมดอายุวีซ่า ให้ตรวจสอบที่หน้าเชงเก้นที่ท่านเคยเดินทาง

ประเทศ _____ วันที่ออกวีซ่า _____ วันหมดอายุวีซ่า _____

ประเทศ _____ วันที่ออกวีซ่า _____ วันหมดอายุวีซ่า _____

ประเทศ _____ วันที่ออกวีซ่า _____ วันหมดอายุวีซ่า _____

ประเทศ _____ วันที่ออกวีซ่า _____ วันหมดอายุวีซ่า _____

ไม่เคยมีวีซ่าเชงเก้น

4.1.1) ถ้าท่านเคยมีวีซ่าเชงเก้น โปรดระบุวันที่สแกนลายนิ้วมือล่าสุด

(ผู้สมัครสามารถตรวจสอบรายละเอียด วัน เดือน ปี ที่สแกนลายนิ้วมือล่าสุด)

ได้จากหน้าวีซ่าเชงเก้นล่าสุดที่ท่านเคยเดินทาง)

ประเทศ _____ วันที่สแกนลายนิ้วมือล่าสุด _____

5) ค่าใช้จ่ายในการเดินทาง

ออกค่าใช้จ่ายเอง

มีผู้ออกค่าใช้จ่ายให้ ระบุชื่อ _____ ความสัมพันธ์ _____