



# นำไทย ทราเวล แอนด์ เทรดดิ้ง

188 ชั้น 10 อาคารสปริง ทาวเวอร์ ถ. พญาไท แขวงทุ่งพญาไท เขตราชเทวี กรุงเทพมหานคร 10400



namthaitrvl@gmail.com



062-396-9989



anniejt



BEST CHINA

รหัส : BT-DYG30\_FD

6 วัน | 5 คืน



CHARTER FLIGHT  
บินตรงสู่จางเจียเจีย

## Miracle of Zhangjiajie

อุหลิงหยวน • เฟิ่งหวง • ฟุรงเจิน

27,999.-

ราคาเริ่มต้น

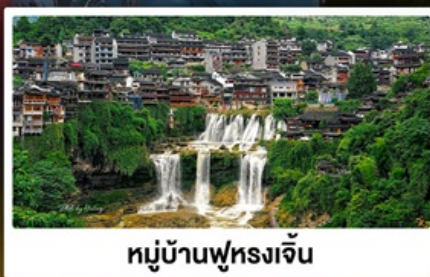
เดินทาง : มี.ค. - ธ.ค. 69

สุดคุ้ม!! พัก 5 ดาว ทุกคืน

มนต์เสน่ห์เมืองเก่า ริมสายน้ำแห่งขุนเขา



หมู่บ้านเฟิ่งหวง



หมู่บ้านฟุรงเจิน



หุบเขาประตูสวรรค์



น้ำหนักกระเป๋า  
20 Kg.



พักโรงแรม  
5 ดาว ทุกคืน



อาหาร  
16 มื้อ



แบบพิเศษ! ซัพพลาย  
ปิ้งย่างเกาหลีรสเด็ด



ตามรอยเส้นทางอวตาร ชมภูเขาหินสูงเสียดฟ้า ล่องเรือแม่น้ำถิวเจียง ชมตึกมหัศจรรย์ 72 ชั้น

BEST CHINA

รหัส : BT-DYG30\_FD

6 วัน | 5 คืน

ทัวร์  
ไม่ลงร้าน

CHARTER FLIGHT  
บินตรงสู่จางเจียเจีย

# Miracle of Zhangjiajie

อู่หลิงหยวน • เฟิ่งหวง • ฟุทงเจิน

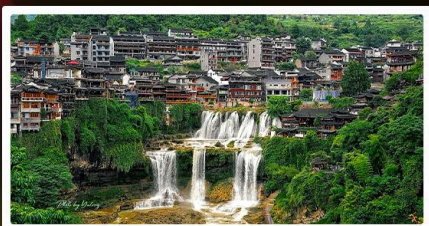
27,999.- ราคา  
เริ่มต้น

📅 เดินทาง : มี.ค. - ธ.ค. 69

สุดคุ้ม!! พัก 5 ดาว ทุกคืน  
มนต์เสน่ห์เมืองเก่า ริมสายน้ำแห่งตำนาน



หมู่บ้านเฟิ่งหวง



หมู่บ้านฟุทงเจิน



หุบเขาประตูสวรรค์

🧳 น้ำหนักกระเป๋า  
20 Kg.

📍 พักโรงแรม  
5 ดาว ทุกคืน

🍴 อาหาร  
16 มื้อ

🍎 เบนพิเศษ!! ซัพพลาย  
ปิ้งย่างเกาหลีรสเด็ด



ตามรอยเส้นทางอวตาร ชมภูเขาหินสูงเสียดฟ้า ล่องเรือแม่น้ำถิวเจียง ชมตึกมหัศจรรย์ 72 ชั้น

BEST CHINA

รหัส : BT-DYG30\_FD

6 วัน | 5 คืน

# Miracle of Zhangjiajie

อู่หลิงหยวน • เฟิ่งหวง • ฟุหลงเจิ้น

AirAsia

FLIGHT : FD786

FLIGHT : FD787

DMK 16:25 → DYG 20:45 | DYG 21:45 → DMK 00:20



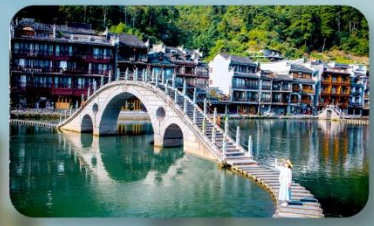
เมนูพิเศษ!! ซัพพลายอย่างเกาหลี&สุกเด้ง

สุดคุ้ม!! พัก 5 ดาว ทุกคืน  
มนตร์เสน่ห์เมืองเก่า  
ริมสาขาน้ำแห่งเฉาเฉา

## โปรแกรมเดินทาง

- สนามบินดอนเมือง • สนามบินจางเจียเจียต้าหย่ง • เมืองจางเจียเจีย • ตึกมหัศจรรย์ 72 ชั้น
- เมืองเฟิ่งหวง • เมืองโบราณเฟิ่งหวง • สะพานสายรุ้ง • ถนนแผ่นหินโบราณ • ล่องเรือแม่น้ำถั่วเจียง • ไร่ชชุ่นเผ่าท้องถิ่น • ชมวิวกลางคืนเมืองโบราณเฟิ่งหวง
- เมืองฟุหลงเจิ้น • เมืองโบราณฟุหลงเจิ้น • ถนนคนเดิน Wuli Slate Street • ทางเดินทะลุน้ำตกฟุหลง • ชมวิวกลางคืนเมืองโบราณฟุหลงเจิ้น
- เมืองจางเจียเจีย • ภูเขาเทียนเหมินซาน • กำแพงประตูสวรรค์ • ทางเดินกระจก
- เมืองอู่หลิงหยวน • อุทยานจางเจียเจีย • สำราญแช่บ่อน้ำร้อน • หุบเขาภาพเขียนสีปลิว • เขตอนุรักษ์ธรรมชาติเทียนจื่อซาน • ลิฟท์แก้วไปหลง • ภูเขาฮิลลูลูยาร์ (หุบเขาอวตาร) • สะพานอันดับหนึ่งใต้ฟ้า • สวนจอมพล่อหลง • ถนนซีปู้เจีย
- พิพิธภัณฑ์ภาพวาดหินทราย • ล่องเรือทะเลสาบเป่าเฟิ่งหู • OPTION: สะพานกระจกจางเจียเจีย / แว่น VTR นิ่งบอลลูนเทียม • สนามบินจางเจียเจียต้าหย่ง • สนามบินดอนเมือง

อาหาร : 16 มื้อ			BOXSET	โรงแรม : 5 ดาว	
เช้า	กลางวัน	เย็น			
			✓	SUNSHINE / HILTON HOTEL	หรือเทียบเท่า 5 ดาว
✓	✓	✓		CHENGYUN YUEZI / SHANSHUI LIANXIN HOTEL	หรือเทียบเท่า 5 ดาว
✓	✓	✓		CHA XI TAI HOTEL	หรือเทียบเท่า 5 ดาว
✓	✓	✓		PULLMAN HOTEL / HILTON HOTEL	หรือเทียบเท่า 5 ดาว
✓	✓	✓		PULLMAN HOTEL / HILTON HOTEL	หรือเทียบเท่า 5 ดาว
✓	✓	✓			



หมู่บ้านเฟิ่งหวง



หมู่บ้านฟุหลงเจิ้น



หุบเขาประตูสวรรค์



รายการทัวร์อาจมีการปรับเปลี่ยนตามความเหมาะสม โดยสภานการณหน้างานเป็นหลัก แต่จะเที่ยวครบทุกรายการ

## อัตราค่าบริการและเงื่อนไขรายการท่องเที่ยว

จางเจียเจี๋ย เฟิงหวง ฟูหรงเจิ้น 6 วัน 5 คืน (FD)  
พักโรงแรม 5 ดาวทุกคืน - ไม่ลงร้านรัฐบาล

วันเดินทาง	ผู้ใหญ่	พักเดี่ยว
07 – 12 มีนาคม 2569	27,999	6,000
12 – 17 มีนาคม 2569	27,999	6,000
21 – 26 มีนาคม 2569	27,999	6,000
26 – 31 มีนาคม 2569	27,999	6,000
04 – 09 เมษายน 2569	28,999	6,000
09 – 14 เมษายน 2569	30,999	6,000
18 – 23 เมษายน 2569	27,999	6,000
23 – 28 เมษายน 2569	27,999	6,000
02 – 07 พฤษภาคม 2569	29,999	6,000
07 – 12 พฤษภาคม 2569	27,999	6,000
16 – 21 พฤษภาคม 2569	27,999	6,000
21 – 26 พฤษภาคม 2569	27,999	6,000
30 พฤษภาคม – 04 มิถุนายน 2569 บินเข้าจางเจียเจี๋ย - บินออกฉางซา	28,999	6,000
03 – 08 กันยายน 2569	27,999	6,000
12 – 17 กันยายน 2569	27,999	6,000
17 – 22 กันยายน 2569	27,999	6,000

26 กันยายน – 01 ตุลาคม 2569	29,999	6,000
01 – 06 ตุลาคม 2569	29,999	6,000
10 – 15 ตุลาคม 2569	29,999	6,000
15 – 20 ตุลาคม 2569	28,999	6,000
24 – 29 ตุลาคม 2569	28,999	6,000
29 ตุลาคม – 03 พฤศจิกายน 2569	27,999	6,000
07 – 12 พฤศจิกายน 2569	27,999	6,000
12 – 17 พฤศจิกายน 2569	27,999	6,000
21 – 26 พฤศจิกายน 2569	27,999	6,000
26 พฤศจิกายน – 01 ธันวาคม 2569	27,999	6,000
05 – 10 ธันวาคม 2569	29,999	6,000
10 – 15 ธันวาคม 2569	29,999	6,000
19 – 24 ธันวาคม 2569	28,999	6,000
24 – 29 ธันวาคม 2569	28,999	6,000
29 ธันวาคม – 03 มกราคม 2567 บินเข้าจางเจี๋ยเจี๋ย - บินออกฉางซา	31,999	6,000

**โปรดอ่านอย่างละเอียด:**

- เนื่องจากห้องพักของโรงแรมในประเทศจีนนั้น มีห้องพักประเภท DOUBLE BED (DBL) ค่อนข้างจำกัด หากลูกค้ามีความประสงค์จะพักห้องประเภทนี้ กรุณาแจ้งเจ้าหน้าที่ล่วงหน้าก่อนทำการจองเท่านั้น
- บริษัทฯ จะยึดประเภทห้องพักตามใบจองจากบริษัทเอเจนซีที่ท่านทำการจองทัวร์มาเท่านั้น หากมีการปรับเปลี่ยนห้องพักในระยะเวลาใกล้วันเดินทาง บริษัทฯ ขอสงวนสิทธิ์เปลี่ยนแปลงประเภทห้องพัก หรือเรียกเก็บค่าใช้จ่ายเพิ่มเติม
- **จองทัวร์พร้อมชำระเงินมัดจำ 10,000 บาท / ลูกทัวร์ 1 ท่าน ก่อนการเดินทางอย่างน้อย 21 วัน มิเช่นนั้นจะถูกยกเลิกการจองโดยอัตโนมัติ (ช่วงวันหยุดยาวหรือวันหยุดนักขัตฤกษ์ ควรชำระก่อนเดินทางไม่น้อยกว่า 30 วัน)**
- โรงแรมที่ระบุในรายการทัวร์เป็นเพียงโรงแรมที่นำเสนอเบื้องต้นเท่านั้น ซึ่งอาจจะมีการเปลี่ยนแปลง แต่โรงแรมที่เข้าพักจะเป็นระดับเดียวกันเท่านั้น ตามมาตรฐานโรงแรมประเทศจีน

- โปรแกรมทัวร์ที่ต้อง **ลงร้านรัฐบาล** หากท่านไม่ประสงค์จะเข้าร้านรัฐบาลจะมีค่าใช้จ่ายเพิ่ม ตามเงื่อนไขท้ายรายการระบุ
- โปรแกรมที่มีการเดินทางด้วยรถไฟความเร็วสูง กรณีเปลี่ยนแปลงคนเดินทางจะต้องทำการออกตั๋วรถไฟความเร็วสูงใหม่เท่านั้น ไม่สามารถเปลี่ยนแปลงชื่อผู้เดินทางได้ทุกกรณี หากตั๋วรถไฟรอบที่ระบุในโปรแกรมการเดินทางเต็ม หรือไม่สามารถทำการจองได้ อาจจะมีการสลับปรับเปลี่ยนรอบรถไฟหรือสถานีต้นทาง/ปลายทาง
- หากเป็นเที่ยวบินแบบเหมาลำ (Charter Flight) กรณียกเลิกการเดินทางไม่สามารถคืนค่าตัวเครื่องบินได้ทุกกรณี
- โปรแกรมทัวร์ไม่รวมค่าวีซ่า ทางบริษัทฯ ขอสงวนสิทธิ์ไม่หักคืนค่าวีซ่าทุกกรณี เนื่องจากทางรัฐบาลไทย-จีนประกาศยกเลิกวีซ่า (ตั้งแต่ 1 มี.ค. 67 เป็นต้นไป) หากมีการเปลี่ยนแปลงจะยึดตามเงื่อนไขท้ายรายการระบุ
- **ข้อความสำคัญ!** พาสปอร์ตต้องมีอายุการใช้งาน **ไม่ต่ำกว่า 6 เดือน** นับจากวันที่เดินทางกลับเข้าประเทศไทย และมีหน้าว่างสำหรับลงตราประทับวีซ่า และประทับตราเข้า-ออกประเทศ **อย่างน้อย 2 หน้าเต็ม**

## โปรแกรมการเดินทาง 6 วัน 5 คืน : โดยสายการบินแอร์เอเชีย

*AirAsia*

<b>DMK</b>	→	<b>DYG</b>	<b>DYG</b>	→	<b>DMK</b>
เที่ยวบิน	ออก	ถึง	เที่ยวบิน	ออก	ถึง
FD786	16.25	20.45	FD787	21.45	00.20

วันแรก สนามบินดอนเมือง • สนามบินจางเจียเจี้ยต้าหย่ง • เมืองจางเจียเจี้ย • ตึกมหัสจรรย์ 72 ชั้น

📺 (-/-/BOXSET)

13.30 น. คณะพร้อมกันที่ สนามบินดอนเมือง อาคาร 1 ชั้น 3 ประตู 8 (ผู้โดยสารชาวออกระหว่งประเทศ) นำคณะเชคอิน ณ เคาน์เตอร์สายการบิน **AIR ASIA (FD)** โดยมีเจ้าหน้าที่จากบริษัทฯ คอยอำนวยความสะดวก



### หมายเหตุ

เนื่องจากตัวเครื่องบินของคณะเป็นตั๋วกรุ๊ประบบ **Random** ไม่สามารถเลือกที่นั่งได้ ที่นั่งอาจจะไม่ได้นั่งติดกัน และไม่สามารถเลือกช่วงที่นั่งบนเครื่องบินได้ในคณะ ซึ่งเป็นไปตามเงื่อนไขสายการบิน

16.25 น. ออกเดินทางสู่ เมืองจางเจียเจี้ย ประเทศจีน โดยเที่ยวบินที่ **FD789** (ไม่มีบริการอาหารบนเครื่อง)

20.45 น. เดินทางถึง สนามบินจางเจียเจี้ยต้าหย่ง (เวลาท้องถิ่นที่จีน เร็วกว่าประเทศไทย 1 ชั่วโมง กรุณาปรับเวลาของท่านเพื่อความสะดวกในการนัดหมาย) หลังผ่านขั้นตอนการตรวจคนเข้าเมือง และตรวจรับสัมภาระเรียบร้อยแล้ว ยินดีต้อนรับทุกท่านสู่ **สาธารณรัฐประชาชนจีน (บริการอาหารแบบ BOXSET)**

นำทุกท่านเดินทางสู่ **ตึกมหัสจรรย์ 72 ชั้น** จุดเช็คอินใหม่ล่าสุดของเมืองจางเจียเจี้ย โดยการสร้างตึกในครั้งนี้เป็นการรวมเอาจุดเด่นของเมืองจางเจียเจี้ยกับวัฒนธรรมการสร้างบ้านเรือนของชาวพื้นเมืองถู่เจียมารวมกัน โดยอาคารสูงที่สร้างจำลอง เขาเทียนเหมินซานหรือประตูสวรรค์ และบ้านยกพื้นโบราณที่เป็นบ้านพื้นเมืองของชาวถู่เจีย

จากนั้น

พักที่ SUNSHINE / HILTON HOTEL หรือระดับเทียบเท่า ★★★★★

วันที่สอง

เมืองเฟิงหวง • เมืองโบราณเฟิงหวง • สะพานสายรุ้ง • ถนนแผ่นดินโบราณ • ล่องเรือ  
แม่น้ำถั่วเจียง • ใส่ชุดชนเผ่าท้องถิ่น • ชมวิวกลางคืนเมืองโบราณเฟิงหวง

๑๐ (เช้า/กลางวัน/เย็น)

เช้า

๑๐ บริการอาหารเช้า ณ ห้องอาหารโรงแรม

จากนั้น

ออกเดินทางสู่ เมืองโบราณเฟิงหวง (ใช้เวลาเดินทางประมาณ 3 ชั่วโมง)



กลางวัน

๑๐ บริการอาหารกลางวัน ณ ภัตตาคาร

จากนั้น

นำท่านชม เมืองโบราณเฟิงหวง มีอายุเก่าแก่กว่า 300 ปี มี  
แม่น้ำ“ถั่วเจียง” ไหลพาดผ่านเป็นเส้นเลือดหลักมี สะพาน  
สายรุ้ง หรือสะพาน “หงเจียว” เป็นสถาปัตยกรรมโบราณที่  
ตกทอดมาถึงปัจจุบัน ตลอดทางเดินที่ทอดยาวปูด้วยแผ่น  
หินแกรนิตอายุหลายร้อยปี เมื่อเข้าสู่ ถนนแผ่นดินโบราณ  
จะได้ชมบรรยากาศร้านค้าพื้นเมือง มีผู้สูงอายุที่นั่งเย็บปัก  
ถักร้อยงานฝีมือทั้งของจริงของปลอมอยู่ตามแผงลอยริม  
ทางริมน้ำ เปลี่ยนชมบรรยากาศ ล่องเรือแม่น้ำถั่วเจียง ชม  
บ้านเรือนและร้านค้าตลอดสองฝั่งแม่น้ำ ตกเย็น สัมผัส  
เมืองโบราณเฟิงหวงในบรรยากาศช่วงยามค่ำ ซึ่งเมือง



โบราณแห่งนี้จะประดับไปด้วยแสงไฟ ตลอดสองข้างทางจะมีร้านค้ามากมาย เช่น ร้านปิ้งย่าง ร้านขายเหล้าเหมาเถได้ให้เลือกชิมเลือกซื้อเป็นของฝาก พิเศษ! สวมใส่ชุดพื้นเมืองของชาวชนเผ่าอุเจีย (รวมค่าชุด ไม่รวมค่าแต่งหน้า และเครื่องประดับอื่นๆ)



เย็น  
จากนั้น **๑๑** บริการอาหารเย็น ณ ภัตตาคาร  
พักที่ **CHENGYUN YUEZI / SHANSHUI LIANXIN HOTEL** หรือระดับเทียบเท่า ★★★★★

วันที่สาม เมืองฟูหรงเจิน • เมืองโบราณฟูหรงเจิน • ถนนคนเดิน Wuli Slate Street • ทางเดินทะเล  
น้ำตกฟูหรง • ชมวิวกลางคืนเมืองโบราณฟูหรงเจิน

๑๑ (เช้า/กลางวัน/เย็น)

เช้า **๑๑** บริการอาหารเช้า ณ ห้องอาหารโรงแรม

จากนั้น ออกเดินทางสู่ **เมืองฟูหรงเจิน** (ใช้เวลาเดินทางประมาณ 1 ชั่วโมง 30 นาที) สถานที่อันเป็นที่ตั้งของหมู่บ้านโบราณริมน้ำตกในมณฑลหูหนาน เปี่ยมไปด้วยเสน่ห์ของสถาปัตยกรรมเก่าแก่ คละเคล้ากับความสวยงามของธรรมชาติอย่างลงตัว ประชากรส่วนใหญ่ที่อาศัยอยู่จะเป็นชนกลุ่มน้อยเผ่าอุเจีย บ้านเรือน

ในเมืองโบราณแห่งนี้จะมีลักษณะเป็นอาคารไม้สไตล์จีนโบราณ และมีน้ำตกขนาดใหญ่ 2 ชั้น ตั้งอยู่ใจกลางหมู่บ้าน เดิมเคยเป็นแค่เมืองเล็กๆ ซึ่งภายหลังหมู่บ้านถูกใช้เป็นสถานที่ถ่ายทำภาพยนตร์ HIBISCUS TOWN จึงกลายมาเป็นที่นิยมของนักท่องเที่ยว (รวมค่ารถแบตเตอร์ 1 ขา และค่าเรือข้ามฝาก 1 ขา หากทำเรือปิดเนื่องจากสภาพอากาศ หรือเหตุสุดวิสัยต่างๆ ทางบริษัทฯ ขอสงวนสิทธิ์ปรับรายการนั่งรถแบตเตอร์ 'เข้า-ออก' ทดแทน)

## กลางวัน **๑๐ บริการอาหารกลางวัน ณ ภัตตาคาร**



จากนั้น

ชมบรรยากาศของผู้คนท้องถิ่นที่ดำเนินไปอย่างเรียบง่าย มีถนนสายหลักของหมู่บ้านอย่าง **ถนนคนเดิน Wuli Slate Street** เต็มไปด้วยร้านอาหาร และร้านค้าเรียงรายตลอดระยะ 2.5 กิโลเมตร สองข้างทางจะเป็นอาคารบ้านเรือนโบราณที่ตั้งอยู่ริมหน้าผา ติดกับน้ำตกหินปูนขนาดใหญ่ 2 ชั้น นับเป็นภาพจำที่นักท่องเที่ยวต้องนึกถึงเมื่อเอ่ยถึงเมืองโบราณแห่งนี้ “น้ำตกฟูหรง” นั้นสวยงามที่สุดในช่วงหน้าฝน เดินลัดเลาะลงไปตามบันไดหินจะพบกับ **ทางเดินทะเลน้ำตกฟูหรง** ในช่วงที่ปริมาณน้ำไม่เยอะจะสามารถเดินเข้าไปด้านหลังม่านน้ำตกขนาดใหญ่ได้ **สัมผัสเมืองโบราณฟูหรงเงินในบรรยากาศช่วงยามค่ำคืน** ทั่วทั้งหมู่บ้านจะถูกประดับประดาด้วยแสงไฟสวยงาม (หมายเหตุ: ปริมาณน้ำตก ขึ้นอยู่กับสภาพอากาศและฤดูกาล)



**เย็น** ๑๑ บริการอาหารเย็น ณ ภัตตาคาร  
**จากนั้น** พักที่ CHA XI TAI HOTEL หรือระดับเทียบเท่า ★★★★★

**วันที่สี่** เมืองจางเจี๋ยเจี๋ย • ภูเขาเทียนเหมินซาน • ถ้ำประตูสวรรค์ • ทางเดินกระจก  
 ๑๑ (เช้า/กลางวัน/เย็น)

**เช้า** ๑๑ บริการอาหารเช้า ณ ห้องอาหารโรงแรม  
**จากนั้น** นำท่านเดินทางสู่ เมืองจางเจี๋ยเจี๋ย (ใช้เวลาเดินทางประมาณ 2-3 ชั่วโมง)

**กลางวัน** ๑๑ บริการอาหารกลางวัน ณ ภัตตาคาร  
**จากนั้น** เดินทางสู่ ภูเขาเทียนเหมินซาน เป็นภูเขาถือชื่อแห่งแรกที่ได้บันทึกไว้ในจดหมายเหตุประวัติศาสตร์ของเมืองจางเจี๋ยเจี๋ย เนื่องจากหน้าผาสูงชันมีช่องโพรงลักษณะคล้ายประตู นำท่านนั่งกระเช้าขึ้นสู่ ยอดเขาเทียนเหมินซาน (โดยรถไค้ชองอุทยาน) และต่อกระเช้าขึ้นไปชมความงามของภูเขานับร้อยยอดที่สูงเสียดฟ้า (รวมค่ารถอุทยาน ค่ากระเช้า 1 ขา และค่าบันไดเลื่อน 1 ขา ซึ่งในวันเดินทางอาจจะมีการสลับปรับเปลี่ยนการขึ้น/ลง) ระหว่างทางตื่นตาตื่นใจไปกับ “ถนน 99 โค้ง” เส้นทางขึ้นเขาเลาะหน้าผาที่มีโค้งมากถึง 99 โค้งจากบนกระเช้า ชมความอลังการของ ช่องหินเทียนเหมิน (ถ้ำประตูสวรรค์) ที่มีทัศนียภาพ

แปลกมหัศจรรย์และพบเห็นได้น้อยมากในโลกปัจจุบัน และเดินชมทัศนียภาพของ หน้าผาลอยฟ้า ที่งดงามที่สุดแห่งหนึ่ง พร้อมกับทำทนายความหวาดเสียวของ **ทางเดินกระจก** ที่มีระยะทางประมาณ 60 เมตร สร้างอยู่สูงกว่าระดับน้ำทะเลถึง 1.4 กิโลเมตร เมื่อก้มลงมองไปยังเบื้องล่างสามารถมองเห็นทุกสิ่งทุกอย่างที่อยู่ภายใต้ทางเดินกระจกทั้งหมด (หมายเหตุ: ทางเดินกระจก เปิด-ปิด ให้บริการจะขึ้นอยู่กับสภาพอากาศ)



#### หมายเหตุสำคัญ

WE'RE  
CLOSED

หากกระเช้าปิดซ่อมบำรุง ทางบริษัทฯ ขอสงวนสิทธิ์ไม่คืนเงินทุกกรณี แต่จะจัดหาโปรแกรมอื่นมาทดแทน โดยไม่ต้องแจ้งให้ทราบล่วงหน้า ทั้งนี้ การเปิด-ปิดให้บริการของกระเช้านั้น ขึ้นอยู่กับสภาพอากาศ ทางบริษัทฯ จะคำนึงถึงความปลอดภัยของนักท่องเที่ยว และยึดตามประกาศจากทางอุทยานเป็นสำคัญ

#### เลือกซื้อ OPTION: โซว์จิ้งจอกขาว หรือ โซว์เหม่ยลี่เซียงซี

อสังการกลางแจ้งสุดโรแมนติกและอสังการ โดยผู้กำกับชื่อดัง “จางอี้โหมว” ยอดผู้กำกับระดับโลกชาว จีน **THE LOVE STORY OF A WOODENMAN AND A FAIRY FOX** ฟังเพลงรักไพเราะเพราะเพราะจับใจ นักแสดงกว่า 500 ชีวิตโลดแล่นอยู่บนเวทีกลางแจ้ง โดยมีฉากหลังเป็นภูเขาทอดยาวแบบพาโนรามา ชม

เทคนิคการเปลี่ยนร่างเป็นมนุษย์ของนางจิ้งจอกขาว ซาบซึ่งตรึงดวงใจในความรักของจิ้งจอกขาวสาวสวย และชายหนุ่มตัดฟันที่ฝ่าฟันอุปสรรคต่อสู้เพื่อความรักจนท้ายที่สุดก็สมหวังในชีวิตคู่และจบแบบ HAPPY ENDING ให้ผู้ชมกลับไปนอนฝันดี **CHARMING XIANGXI SHOW** โชว์ที่แสดงเกี่ยวกับวัฒนธรรมของชนพื้นเมืองของมณฑลหูหนาน เป็นการแสดงในโรงละครมีการร้องเพลงและรำรำเล่าเรื่องราวของชนพื้นเมือง พร้อมด้วยแสง สี เสียง และนักแสดงกว่า 200 ชีวิตร่วมแสดง

→ โชว์เหมยลี่เซียงซี ราคาประมาณ 400 หยวน/ท่าน (ชำระได้กับทางหัวหน้าทัวร์)

→ โชว์จิ้งจอกขาว ราคาประมาณ 400 หยวน/ท่าน (ชำระได้กับทางหัวหน้าทัวร์)



เย็น

๑๐ บริการอาหารเย็น ณ ภัตตาคาร

จากนั้น

พักที่ PULLMAN HOTEL / HILTON HOTEL หรือระดับเทียบเท่า ★★★★★

วันที่ห้า

เมืองอู่หลิงหยวน • อุทยานจางเจียเจี๋ย • ลำธารแสม้าทอง • หุบเขาภาพเขียนสี • เขต  
อนุรักษ์ธรรมชาติเทียนจื่อชาน • ลิฟท์แก้วไปหลง • ภูเขาฮัลเลอูย่าห์ (หุบเขาอวตาร) •  
สะพานอันดับหนึ่งใต้ฟ้า • สวนจอมพลเฮ่อหลง • ถนนซีปู้เจี๋ย

๑๑ (เช้า/กลางวัน/เย็น)

เช้า

๑๑ บริการอาหารเช้า ณ ห้องอาหารโรงแรม

จากนั้น

เดินทางเข้าสู่ **อุทยานจางเจียเจี๋ย** ดินแดนแห่งหุบเขาอวตาร แหล่งท่องเที่ยวระดับ 5 A และมรดกโลกทาง  
ธรรมชาติของจีน พบกับความร่มรื่นที่ถูกโอบล้อมไปด้วยธรรมชาติ เดินลัดเลาะตามแนว **ลำธารแสม้าทอง**  
(**ลำธารจินเปียนซี**) เป็นลำธารที่ไหลวนไปตามช่องเขา และชะง่อนผาสูงชันเข้าไปกลางภูเขาเวกต มีน้ำใน  
ลำธารมีสีเขียวใสปราศจากมลภาวะ สองฝั่งน้ำจะมีภูเขาหินรูปร่างสวยแปลกตาตั้งตระหง่านเรียงรายเป็น  
ล้วนสวยงามอย่างที่ไม่เคยเห็นจากที่ไหนมาก่อน และชมความมหัศจรรย์ทางธรรมชาติที่งดงามราวภาพวาด  
**หุบเขาภาพเขียนสี** ตั้งอยู่ตีนเขาเทียนจื่อชาน ซึ่งถูกโอบล้อมด้วยยอดภูเขา และแท่งหินขนาดใหญ่  
ประมาณ 200 แห่ง เรียงรายเป็นแนวทิวเขารูปร่างแปลกตา โดยมีลำธารเล็กๆ ไหลผ่าน สวยงามราวกับ  
ภาพวาดโบราณของจีน (**รวมรถราง**)



## กลางวัน

### ๑๐ บริการอาหารกลางวัน ณ ภัตตาคาร เมนู อาหารกลางวัน

จากนั้น

เดินทางเข้าสู่ **เขตนุรักษ์ธรรมชาติเทียนจื่อซาน** เป็นเขตนุรักษ์ต่อเนื่องมาจากทางด้านทิศเหนือของอุทยานแห่งชาติจางเจี๋ยเจี๋ย มีอากาศเย็นสบายตลอดทั้งปี นำท่านขึ้น **ลิฟท์แก้วไปหลง** ที่จุดที่สูงที่สุด 326 เมตร สูดินแดนมรดกโลกทางธรรมชาติของจีน **ภูเขาฮัลเลลูย่าห์** ที่ทุกคนคุ้นตากันดีจากภาพยนตร์ชื่อดัง “อวตาร” ระหว่างทางผ่านชมขุนเขาอันน้อยใหญ่ สองข้างทางเขียวชะอุ่มไปด้วยต้นไม้หนาพันธุ์ ชมทิวทัศน์ที่สวยงามของ **สะพานอันดับหนึ่งใต้ฟ้า (เทียนเสี้ยต้อีเสี่ยว)** เคยเป็นสถานที่ถ่ายทำภาพยนตร์ชื่อดังหลายเรื่อง ตื่นตาตื่นใจไปกับทิวทัศน์ธรรมชาติที่สวยงามแสนประทับใจ ชมบรรยากาศของ **สวนจอมพล เอ๋อหลง** สวนสาธารณะภายในอุทยาน พบกับยอดเขาและหินแปลกตานับไม่ถ้วน ซึ่งถูกปกคลุมไปด้วยเมฆหมอกและพฤษภานานาพันธุ์ ทศนียภาพจะเปลี่ยนแปลงตลอดเวลาตามแต่ดินฟ้าอากาศที่แปรปรวน และเปลี่ยนแปลงไปตามฤดูกาลอีกด้วย (รวมค่าลิฟท์ 1 ขา และค่ากระเช้า 1 ขา ซึ่งในวันเดินทางอาจจะมีการสลับปรับเปลี่ยนการขึ้น-ลง หรือปรับเปลี่ยนเป็นการ ขึ้น-ลง กระเช้าหรือลิฟท์ได้อย่างใดอย่างหนึ่งทั้ง 2 ขา)



**หมายเหตุสำคัญ**  
โปรดทราบ!! ในกรณีที่ลิฟท์หรือกระเช้าปิดให้บริการ ทางบริษัทฯขอสงวนสิทธิ์เปลี่ยนการขึ้น-ลง โดยการ  
ใช้บริการลิฟท์หรือกระเช้าทั้งไปและกลับทดแทน

เดินเล่น **ถนนคนเดินซีปูเจี๋ย** เป็นถนนโบราณของเมืองจางเจี๋ยเจี๋ย สองข้างทางจะเป็นร้านจำหน่ายของที่ระลึก ร้านอาหาร และร้านจำหน่ายของใช้ของชาวบ้านในท้องถิ่น

เย็น ๑๐ บริการอาหารเย็น ณ ภัตตาคาร เมนู ปังย่างเกาหลี  
จากนั้น พักที่ PULLMAN HOTEL / HILTON HOTEL หรือระดับเทียบเท่า ★★★★★

วันที่หก พิพิธภัณฑสถานภาพวาดหินทราย • ล่องเรือทะเลสาบเป่าเฟิงหู • OPTION: สะพานกระจกจางเจียเจีย / แวน VTR นั่งบอลลูนเทียม • สนามบินจางเจียเจียต้าหย่ง • สนามบินดอนเมือง  
๑๐ (เช้า/กลางวัน/เย็น)

เช้า ๑๐ บริการอาหารเช้า ณ ห้องอาหารโรงแรม

จากนั้น แวะชม พิพิธภัณฑสถานภาพวาดหินกรวดทราย (จวินเซิงฮวาเยียน) พิพิธภัณฑที่จัดแสดงภาพวาดของหลี่จวินเซิง ซึ่งเป็นผู้ริเริ่มศิลปะแบบใหม่ ที่เรียกกันว่า จิตรกรรมภาพเม็ดทราย ใช้วัสดุจากธรรมชาติ เช่น กรวดสีเม็ดทราย กิ่งไม้ หิน ฯลฯ มาจัดแต่งเป็นภาพทิวทัศน์จิตรกรรมที่รังสรรค์ขึ้นมา ล้วนได้รับรางวัลและการยกย่องมากมายหลายปีซ้อนจนเป็นที่เลื่องลือไปทั่วโลก และเดินทางสู่ ทะเลสาบเป่าเฟิงหู ทะเลสาบบนช่องเขาที่เกิดจากเขื่อนเก็บน้ำด้านบนเขา ทะเลสาบเป่าเฟิงหูนั้น ถูกรายล้อมไปด้วยยอดเขา มีวิวทิวทัศน์สวยงาม ล่องเรือชมวิวทิวทัศน์ของภูเขาที่สวยงาม ระหว่างทางจะพบเรือแพและคนใส่ชุดพื้นเมืองคอยร้องเพลงต้อนรับ (รวมค่ารถอุทยาน และค่าล่องเรือ)

กลางวัน ๑๐ บริการอาหารกลางวัน ณ ภัตตาคาร เมนู สุกี้เด็ด

จากนั้น ➔ **OPTION : สะพานกระจกข้ามหุบเขา (Zhangjiajie Glass Floor Bridge)**

- แกรนด์แคนยอนอุทยานจางเจียเจีย ดินแดนแห่งหุบเขาอวตารแหล่งท่องเที่ยวระดับ 5 A และมรดกโลกทางธรรมชาติของจีน พบกับความร่มรื่นที่ถูกโอบล้อมไปด้วยธรรมชาติ พืชดงสะพานแก้วสูงที่สุดในโลกแห่งจางเจียเจีย ข้ามสะพานกระจกที่ยาวและสูงที่สุดในโลก ทอดตัวพาดผ่านหุบเขาลึกที่มีความสูงถึง 300 เมตร เดินลัดเลาะบนทางเดินทางกระจกคริสตัลใสแจ๋ว “SKY WALK” ชมวิวยอดเขาและหน้าผาที่สวยงามพร้อมดื่มด่ำวิวทิวทัศน์ที่สวยงามเกินคำบรรยายใดๆ ซึ่งตัวสะพานนั้นสร้างจากกระจกนิรภัยถึง 99 แผ่น **ขึ้นบอลลูนเทียม VR4D** สวมใส่แว่นตาเสมือนจริงบอลลูนจำลอง สัมผัสประสบการณ์สุดหวาดเสียวเสมือนกับได้ขึ้นบอลลูนจริงๆ

➔ **ค่าบริการ ราคาประมาณ 400 หยวน/ท่าน (ชำระได้กับทางหัวหน้าทัวร์)**



เย็น ๑๐ บริการอาหารเย็น ณ ภัตตาคาร เมนู ซีฟู้ด

ได้เวลาสมควรนำท่านเดินทางสู่สนามบิน

21.45 น. ออกเดินทางสู่ กรุงเทพฯ ประเทศไทย โดยเที่ยวบินที่ **FD787** (ไม่มีบริการอาหารบนเครื่อง)

00.20 น. เดินทางถึง สนามบินดอนเมือง โดยสวัสดิภาพ พร้อมความประทับใจมิรู้ลืม

ค่าทิปคนขับรถ และมัคคุเทศก์ท้องถิ่น  
ท่านละ 1,500 บาท/ทริป/ลูกทัวร์ 1 ท่าน

\*\* ทิปหัวหน้าทัวร์ตามความพึงใจในบริการของท่าน \*\*

ราคา INFANT (อายุไม่ถึง 2 ปี บริบูรณ์ ณ  
วันเดินทางกลับ) ท่านละ 10,000 บาท  
อัตรานี้รวมรายการทัวร์ และตั๋วเครื่องบินแล้ว

# เงื่อนไขการสำรองที่นั่งและการยกเลิกทัวร์



## การจองทัวร์

- กรุณาจองทัวร์ล่วงหน้า ก่อนการเดินทาง พร้อมชำระมัดจำ **10,000** บาท ส่วนที่เหลือชำระทันทีก่อนการเดินทางไม่น้อยกว่า 21 วัน มิฉะนั้นถือว่าท่านยกเลิกการเดินทางโดยอัตโนมัติ (ช่วงเทศกาลกรุณาชำระก่อนเดินทาง 30 วัน)

## กรณียกเลิก : จอยกรุป

- ยกเลิกก่อนการเดินทาง 45 วันขึ้นไป บริษัทฯ จะคืนเงินค่ามัดจำให้ทั้งหมด โดยหักค่าใช้จ่ายที่เกิดขึ้นจริง **ยกเว้นในกรณีวันหยุดเทศกาล, วันหยุดนักขัตฤกษ์ ยกเลิกก่อนการเดินทาง 60 วัน จะคืนเงินค่ามัดจำให้ทั้งหมด โดยหักค่าใช้จ่ายที่เกิดขึ้นจริง (ค่าใช้จ่ายที่เกิดขึ้นจริง อาทิเช่น ค่าตั๋วเครื่องบิน ค่าโรงแรม ฯลฯ)**
- ยกเลิกการเดินทาง 45 วัน ก่อนการเดินทาง หักค่าทัวร์ 50% จากราคาขาย และหักค่าใช้จ่ายที่เกิดขึ้นจริงทั้งหมดไม่ว่ากรณีใดๆ ทั้งสิ้น (ค่าใช้จ่ายที่เกิดขึ้นจริง อาทิเช่น ค่าตั๋วเครื่องบิน ค่าโรงแรม ฯลฯ)
- ยกเลิกการเดินทาง 30 วัน ก่อนการเดินทาง บริษัทฯ ขอสงวนสิทธิ์เก็บเงินค่าทัวร์ทั้งหมดไม่ว่ากรณีใด ๆ ทั้งสิ้น

## กรณียกเลิก : ตัดกรุป

- ยกเลิกหรือเลื่อนการเดินทางต้องทำก่อนการเดินทาง 60 วัน บริษัทฯ จะคืนเงินค่ามัดจำให้ทั้งหมด **ยกเว้นในกรณีวันหยุดเทศกาล, วันหยุดนักขัตฤกษ์ ทางบริษัทฯ ขอสงวนสิทธิ์ยึดเงินมัดจำโดยไม่มีเงื่อนไขใดๆทั้งสิ้น**
- ยกเลิกการเดินทางภายใน 60 วัน **ทางบริษัทฯ ขอสงวนสิทธิ์ยึดเงินมัดจำโดยไม่มีเงื่อนไขใดๆทั้งสิ้น**
- ยกเลิกการเดินทางหลังชำระเต็มจำนวน **ทางบริษัทฯ ขอสงวนสิทธิ์เก็บเงินค่าทัวร์ทั้งหมดโดยไม่มีเงื่อนไขใดๆทั้งสิ้น**

## กรณีเจ็บป่วย

- กรณีเจ็บป่วย จนไม่สามารถเดินทางได้ ซึ่งจะต้องมีใบรับรองแพทย์จากโรงพยาบาลรับรอง บริษัทฯ จะทำการเลื่อนการเดินทางของท่านไปยังคณะต่อไป แต่ทั้งนี้ท่านจะต้องเสียค่าใช้จ่ายที่ไม่สามารถยกเลิกหรือเลื่อนการเดินทางได้ตามความเป็นจริง
- ในกรณีเจ็บป่วยกะทันหันก่อนล่วงหน้าเพียง 7 วันทำการ ทางบริษัทฯ ขอสงวนสิทธิ์ในการคืนเงินทุกกรณี



กรณีจองทัวร์วันหยุดเทศกาล, วันหยุดนักขัตฤกษ์, วันหยุดยาวต่อเนื่อง และได้มีการแจ้งยกเลิกทัวร์ทางบริษัทฯ ขอสงวนสิทธิ์เก็บค่าทัวร์ทั้งหมด โดยไม่มีเงื่อนไขใดๆ ทั้งสิ้น

## อัตราค่าบริการรวม

- ✖️ ตัวเครื่องบินไป - กลับพร้อมคนละ (ไม่สามารถสะสมไมล์ได้)
- ✖️ ภาษีน้ำมันและภาษีตัวทุกชนิด (สงวนสิทธิ์เก็บเพิ่มหากสายการบินปรับขึ้นก่อนวันเดินทาง)
- ✖️ ค่าระวางน้ำหนักกระเป๋า ตามที่สายการบินกำหนด
- ✖️ ที่พักโรงแรมตามรายการ ที่พักห้องละ 2-3 ท่าน (กรณีที่โรงแรมไม่มีห้องพักสำหรับ 3 ท่าน ลูกค้ำจะต้องเพิ่มเงินเป็นห้องพักห้องเดียว)
- ✖️ มื้ออาหารตามรายการระบุ (สงวนสิทธิ์ในการสลับมื้อหรือเปลี่ยนแปลงเมนูอาหารตามสถานการณ์)
- ✖️ ค่าน้ำดื่มบนรถวันละ 1 ขวด/ท่าน
- ✖️ ค่าเข้าชมสถานที่ท่องเที่ยวตามรายการระบุ
- ✖️ ค่ารถโค้ช รับ-ส่ง สถานที่ท่องเที่ยวตามรายการระบุ
- ✖️ ประกันอุบัติเหตุวงเงิน 1,000,000 บาท (เป็นไปตามเงื่อนไขตามกรมธรรม์)

\*เงื่อนไขประกันการเดินทาง ค่าประกันอุบัติเหตุและค่ารักษาพยาบาล คุ่มครองเฉพาะกรณีที่ได้รับอุบัติเหตุของผู้เดินทาง ระหว่างการเดินทาง ไม่คุ้มครองถึงการสูญเสียทรัพย์สินส่วนตัวและไม่คุ้มครองโรคประจำตัวและปัญหาสุขภาพอื่นๆ

## อัตราค่าบริการไม่รวม

- ✖️ ภาษีมูลค่าเพิ่ม 7% และภาษีหัก ณ ที่จ่าย 3%
- ✖️ ค่าทำหนังสือเดินทางไทย และค่าธรรมเนียมสำหรับผู้ถือพาสปอร์ตต่างชาติ
- ✖️ ค่าน้ำหนักกระเป๋าเดินทางในกรณีที่เกินกว่าสายการบินกำหนด
- ✖️ ค่าใช้จ่ายส่วนตัว อาทิ อาหารและเครื่องดื่มที่สั่งเพิ่มพิเศษ, โทรศัพท์-โทรสาร, อินเทอร์เน็ต, มินิบาร์, ซักรีดที่ไม่ได้ระบุไว้ในรายการ
- ✖️ ค่าใช้จ่ายอันเกิดจากความล่าช้าของสายการบิน, อุบัติภัยทางธรรมชาติ, การประท้วง, การจลาจล, การนัดหยุดงาน, การถูกปฏิเสธไม่ให้ออกและเข้าเมืองจากเจ้าหน้าที่ตรวจคนเข้าเมืองและเจ้าหน้าที่กรมแรงงานทั้งที่เมืองไทยและต่างประเทศซึ่งอยู่นอกเหนือความควบคุมของบริษัทฯ
- ✖️ ค่าทิปไกด์ท้องถิ่น, พนักงานขับรถ รวมทั้งทิป 1,500 บาท/ทริป/ลูกทัวร์ 1 ท่าน
- ✖️ ค่าใช้จ่ายที่เกี่ยวข้องกับโรค COVID-19 ทุกกรณี
- ✖️ ค่าวีซ่าท่องเที่ยวเข้าประเทศจีน กรณีทางรัฐบาลจีนประกาศยกเลิกฟรีวีซ่า หรือเดินทางเข้าประเทศจีนเกิน 180 วัน/ปี ทั้งนี้ขึ้นอยู่กับประกาศของทางรัฐบาลจีนเป็นหลัก
- ✖️ ค่าดำเนินการวีซ่าจีนสำหรับชาวต่างชาติที่ไม่ได้รับการยกเว้นวีซ่า ผู้เดินทางต้องเป็นผู้ดำเนินการยื่นวีซ่าด้วยตนเอง และชำระค่าธรรมเนียมวีซ่าจีนสำหรับชาวต่างชาติหรือต่างด้าว

**\*\*ทิปหัวหน้าทัวร์ ไม่บังคับ ขึ้นอยู่กับความพึงพอใจของท่าน\*\***



กรณีที่ท่านต้องออกตัวภายใน เช่น (ตัวเครื่องบิน, ตัวรถทัวร์, ตัวรถไฟ) กรุณาสอบถามที่เจ้าหน้าที่ทุกครั้ง ก่อนทำการออกตัว เนื่องจากสายการบินอาจมีการปรับเปลี่ยนไฟล์บิน หรือเวลาบินโดยไม่ได้แจ้งให้ทราบล่วงหน้า ทางบริษัทฯ จะไม่รับผิดชอบใด ๆ ในกรณี ถ้าท่านออกตัวภายในโดยไม่แจ้งให้ทราบและหากไฟล์บินมีการปรับเปลี่ยนเวลาบินเพราะถือว่าท่านยอมรับในเงื่อนไขดังกล่าว

## เงื่อนไขอื่น ๆ



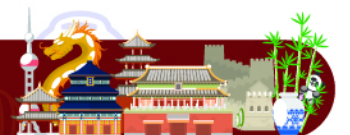
- บริษัทฯ ขอสงวนสิทธิ์ในการเก็บค่าใช้จ่ายทั้งหมด กรณีที่ท่านยกเลิกการเดินทางและมีผลทำให้คณะเดินทางไม่ครบตามจำนวนที่บริษัทฯ กำหนดไว้ (15 ท่านขึ้นไป) เนื่องจากเกิดความเสียหายต่อทางบริษัทฯ และผู้เดินทางอื่นที่เดินทางในคณะเดียวกัน บริษัทฯต้องนำไปชำระค่าเสียหายต่าง ๆ ที่เกิดจากการยกเลิกของท่าน
- กรณีที่ท่านต้องออกตัวภายใน เช่น (ตัวเครื่องบิน, ตัวรถทัวร์, ตัวรถไฟ) กรุณาสอบถามที่เจ้าหน้าที่ทุกครั้งก่อนทำการออกตัว เนื่องจากสายการบินอาจมีการปรับเปลี่ยนพลับบิน หรือเวลาบิน โดยไม่ได้แจ้งให้ทราบล่วงหน้า ทางบริษัทฯ จะไม่รับผิดชอบใดๆ ในกรณี ถ้าท่านออกตัวภายในโดยไม่แจ้งให้ทราบและหากไฟลท์บินมีการปรับเปลี่ยนเวลาบินเพราะถือว่าท่านยอมรับในเงื่อนไขดังกล่าว
- กรณีผู้เดินทางที่ต้องการความช่วยเหลือเป็นพิเศษ เช่น การขอใช้วีลแชร์ที่สนามบิน กรุณาแจ้งบริษัทฯ อย่างน้อย 7 วัน ก่อนการเดินทาง หรือเริ่มตั้งแต่ท่านจองทัวร์ มิฉะนั้นทางบริษัทฯไม่สามารถจัดการได้ล่วงหน้า ทางบริษัทฯขอสงวนสิทธิ์ในการเรียกเก็บค่าใช้จ่ายตามจริงที่เกิดขึ้นกับผู้เดินทาง (ถ้ามี)
- กรณีท่านเป็นอิสลาม ไม่สามารถทานอาหารบางประเภทได้ โปรดระบุให้ชัดเจนก่อนทำการจอง กรณีแจ้งล่วงหน้าก่อนเดินทางกะทันหัน อาจมีค่าใช้จ่ายเพิ่มเติม
- กรณีใช้หนังสือเดินทางราชการ (เล่มน้ำเงิน) เดินทางเพื่อการท่องเที่ยวเกี่ยวกับคณะทัวร์ หากท่านถูกปฏิเสธในการเข้า - ออกประเทศใดๆ ก็ตาม ทางบริษัทฯ ขอสงวนสิทธิ์ไม่คืนค่าทัวร์และรับผิดชอบใดๆ ทั้งสิ้น
- เมื่อท่านได้ชำระเงินมัดจำหรือทั้งหมด ทางบริษัทฯจะถือว่าท่านรับทราบและยอมรับในเงื่อนไขต่างๆของบริษัทฯที่ได้ระบุไว้ในรายการทัวร์ทั้งหมด

## โรงแรมที่พัก



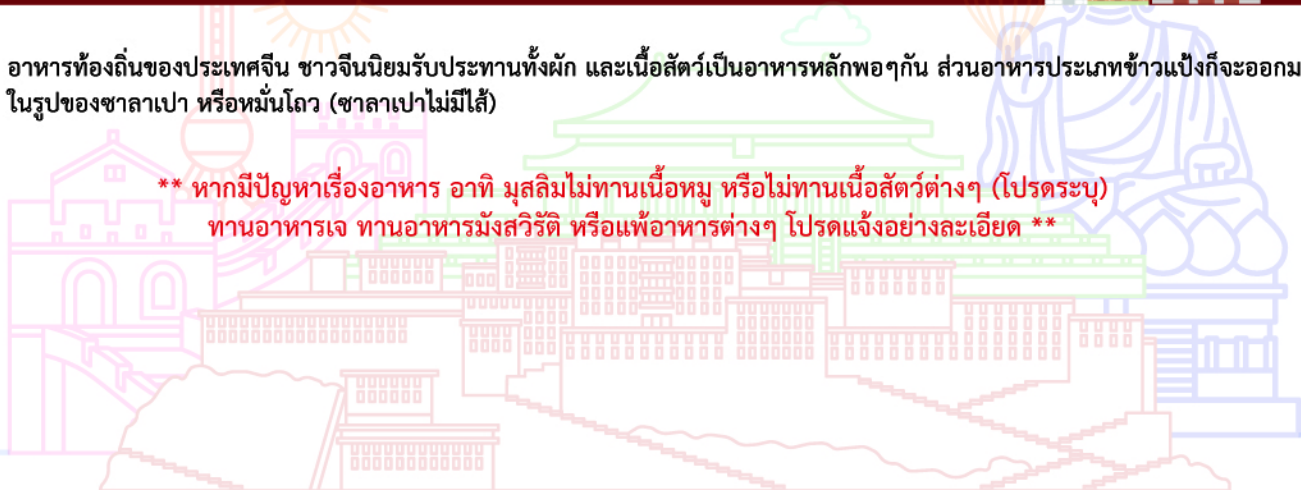
เนื่องจากห้องพักของโรงแรมในประเทศจีนนั้น มีห้องพักประเภท DOUBLE BED (DBL) ค่อนข้างจำกัด หากลูกค้ามีความประสงค์จะพักห้องประเภทนี้ ควรแจ้งเจ้าหน้าที่ล่วงหน้าก่อนทำการจอง บริษัทฯ จะยึดประเภทห้องพักตามใบจองจากบริษัทเอกชนซึ่งที่ท่านทำการจองทัวร์มาเท่านั้น หากมีการปรับเปลี่ยนห้องพักในระยะเวลาใกล้วันเดินทาง บริษัทฯ ขอสงวนสิทธิ์เปลี่ยนแปลงประเภทห้องพักโรงแรมที่ระบุในรายการทัวร์ เป็นเพียงโรงแรมที่นำเสนอเบื้องต้นเท่านั้น ซึ่งอาจจะมีการเปลี่ยนแปลง แต่โรงแรมที่เข้าพักจะเป็นโรงแรมระดับเดียวกันเท่านั้น (มาตรฐานประเทศจีน)

## อาหาร



อาหารท้องถิ่นของประเทศจีน ชาวจีนนิยมรับประทานทั้งผัก และเนื้อสัตว์เป็นอาหารหลักๆกัน ส่วนอาหารประเภทข้าวแป้งก็จะออกมาในรูปของซาลาเปา หรือหมั่นโถว (ซาลาเปาไม่มีไส้)

**\*\* หากมีปัญหาเรื่องอาหาร อาทิ มุสลิมไม่ทานเนื้อหมู หรือไม่ทานเนื้อสัตว์ต่างๆ (โปรดระบุ) ทานอาหารเจ ทานอาหารมังสวิรัต หรือแพ้อาหารต่างๆ โปรดแจ้งอย่างละเอียด \*\***



# รายละเอียดเพิ่มเติม



- บริษัทฯ มีสิทธิ์ในการเปลี่ยนแปลงโปรแกรมทัวร์ในกรณีที่เกิดเหตุสุดวิสัยจนไม่อาจแก้ไขได้
- เที่ยวบิน, ราคาและรายการท่องเที่ยว สามารถเปลี่ยนแปลงได้ตามความเหมาะสมโดยคำนึงถึงผลประโยชน์ของผู้เดินทางเป็นสำคัญ
- หนังสือเดินทางต้องมีอายุการใช้งานเหลือไม่น้อยกว่า 6 เดือน และบริษัทฯ รับผิดชอบผู้ที่มีจุดประสงค์เดินทางเพื่อท่องเที่ยวเท่านั้น (หนังสือเดินทางต้องมีอายุเหลือใช้งานไม่น้อยกว่า 6 เดือน บริษัทฯ ไม่รับผิดชอบหากอายุเหลือไม่ถึงและไม่สามารถเดินทางได้)
- ทางบริษัทฯ จะไม่รับผิดชอบใดๆ ทั้งสิ้น หากเกิดความล่าช้าของสายการบิน, สายการบินยกเลิกบิน , การประท้วง, การนัดหยุดงาน, การก่อกองจลาจลหรือกรณีท่านถูกปฏิเสธการเข้าหรือออกเมืองจากเจ้าหน้าที่ตรวจคนเข้าเมือง หรือ เจ้าหน้าที่กรมแรงงานทั้งจากไทยและต่างประเทศซึ่งอยู่นอกเหนือความรับผิดชอบของบริษัทฯ หรือเหตุภัยพิบัติทางธรรมชาติ (ซึ่งลูกค้าจะต้องยอมรับในเงื่อนไขในกรณีที่เกิดเหตุสุดวิสัย ซึ่งอาจจะปรับเปลี่ยนโปรแกรมตามความเหมาะสม)
- ทางบริษัทฯ จะไม่รับผิดชอบใดๆ ทั้งสิ้น หากผู้เดินทางประสบเหตุสภาวะฉุกเฉินจากโรคประจำตัว ซึ่งไม่ได้เกิดจากอุบัติเหตุ ในรายการท่องเที่ยว (ซึ่งลูกค้าจะต้องยอมรับในเงื่อนไขในกรณีที่เกิดเหตุสุดวิสัย ซึ่งอยู่นอกเหนือความรับผิดชอบของบริษัทฯ)
- ทางบริษัทฯ จะไม่รับผิดชอบใดๆ ทั้งสิ้น หากท่านใช้บริการของทางบริษัทฯ ไม่ครบ อาทิ ไม่เที่ยวบางรายการ, ไม่ทานอาหารบางมื้อ, เพราะค่าใช้จ่ายทุกอย่างทางบริษัทฯ ได้ชำระค่าใช้จ่ายให้ตัวแทนต่างประเทศแบบเหมาจ่ายขาด ก่อนเดินทางเรียบร้อยแล้ว เป็นการชำระเหมาขาด
- ทางบริษัทฯ จะไม่รับผิดชอบใดๆ ทั้งสิ้น หากเกิดสิ่งของสูญหายจากการโจรกรรมและหรือเกิดอุบัติเหตุที่เกิดจากความประมาทของนักท่องเที่ยวเองหรือในกรณีที่กระเป๋าเกิดสูญหายหรือชำรุดจากสายการบิน
- กรณีที่การตรวจคนเข้าเมืองทั้งที่กรุงเทพฯ และในต่างประเทศปฏิเสธมิให้เดินทางออกหรือเข้าประเทศที่ระบุไว้ในรายการเดินทาง บริษัทฯ ขอสงวนสิทธิ์ที่จะไม่คืนค่าบริการไม่ว่ากรณีใดๆ ทั้งสิ้น
- ตัวเครื่องบินเป็นตัวราคาพิเศษ กรณีที่ท่านไม่เดินทางพร้อมคณะไม่สามารถนำมาเลื่อนวันหรือคืนเงินและไม่สามารถเปลี่ยนชื่อได้ หากมีการปรับราคาบัตรโดยสารสูงขึ้น ตามอัตราค่าน้ำมันหรือค่าเงินแลกเปลี่ยน ทางบริษัท ขอสงวนสิทธิ์ปรับราคาตัวดังกล่าว
- เมื่อท่านตกลงชำระเงินไม่ว่าทั้งหมดหรือบางส่วนผ่านตัวแทนของบริษัทฯ หรือชำระโดยตรงกับทางบริษัทฯ ทางบริษัทฯ จะถือว่าท่านได้ยอมรับในเงื่อนไขข้อตกลงต่างๆ ที่ได้ระบุไว้ข้างต้นนี้แล้วทั้งหมด
- กรุ๊ปที่เดินทางช่วงวันหยุดหรือเทศกาลที่ต้องการันตีมัดจำกับสายการบินหรือผ่านตัวแทนในประเทศหรือต่างประเทศ รวมถึงเที่ยวบินพิเศษ เช่น Charter Flight, Extra Flight จะไม่มีการคืนเงินมัดจำหรือค่าทัวร์ทั้งหมด
- ในกรณีของ PASSPORT นั้น จะต้องไม่มีการชำรุด เปียกน้ำ การขีดเขียนรูปต่างๆ หรือแม้กระทั่งตราปั๊มลายการ์ตูน ที่ไม่ใช่การประทับตราอย่างเป็นทางการของตม. กรุณาตรวจสอบ PASSPORT ของท่านก่อนการเดินทางทุกครั้ง หาก ตม. ปฏิเสธการเข้า-ออกเมืองของท่าน ทางบริษัทฯ จะไม่รับผิดชอบใดๆ ทั้งสิ้น
- กรณีมี "คดีความ" ที่ไม่อนุญาตให้ท่านเดินทางออกนอกประเทศได้ โปรดทำการตรวจสอบก่อนการจองทัวร์ว่าท่านสามารถเดินทางออกนอกประเทศได้หรือไม่ ถ้าไม่สามารถเดินทางได้ ซึ่งเป็นสิ่งที่อยู่เหนือการควบคุมของบริษัทฯ ทางบริษัทฯ จะไม่รับผิดชอบใดๆ ทั้งสิ้น
- กรณี "หญิงตั้งครรภ์" ท่านจะต้องมีใบรับรองแพทย์ ระบุชัดเจนว่าสามารถเดินทางออกนอกประเทศได้ รวมถึงรายละเอียดอายุครรภ์ที่ชัดเจน สิ่งนี้อยู่เหนือการควบคุมของบริษัทฯ ทางบริษัทฯ จะไม่รับผิดชอบใดๆ ทั้งสิ้น
- ภาพที่ใช้เพื่อการโฆษณาเท่านั้น



ก่อนตัดสินใจจองทัวร์ควรอ่านเงื่อนไขการเดินทางและรายการทัวร์อย่างละเอียด  
ทุกหน้าอย่างถี่ถ้วนแล้วจึงมัดจำเพื่อประโยชน์ของท่านเอง