

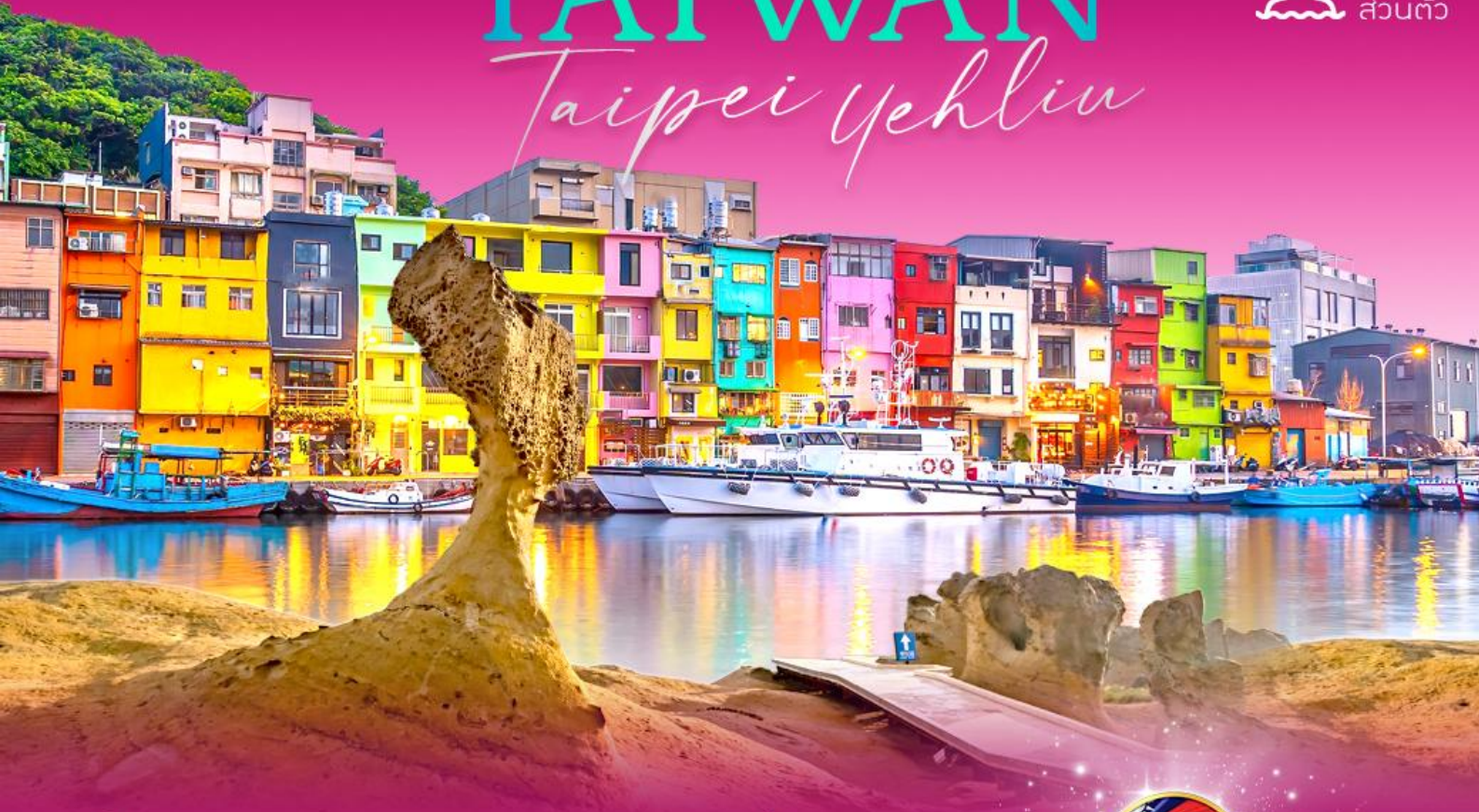


VTPE54JX-13

- ใต้หวัน สุดฟิน เหยหลิว จิวเฟิ่น -

TAIWAN

Taipei Yehliu



5 วัน 4 คืน



ราคาเพียง

19,888

เดินทาง 9 - 13 ธ.ค. 67

25,555

30 ธ.ค. 67 - 3 ม.ค. 68

- เกาหยวน • ไทจง • ไทเป • เหยหลิว -

ตลาดกลางคืนเกาหยวน • ส่องเรือชมทะเลสาบสุริยันจันทรา • วัดพระกั๋งซิมจิ้ง • วัดหวิ่นหวู่
ตลาดกลางคืนฝิงเจีย • หมู่บ้านชื่อชื่อนาน (ถ่ายรูปวิวไทเป 101) • อนุสรณ์สถานเจียงไคเช็ค
วัดหลงซานซือ • ย่านซีเหมินติง • ถนนโบราณจิวเฟิ่น • กำเรือเจิ้งปิ่น • อุทยานเหยหลิว • วัดอู่ฝูถาง

ไต้หวัน สุดฟิน

เหยหลิว จิวเฟิน 5วัน4คืน

เดินทางโดยสายการบิน STARLUX AIRLINES (JX)

VTPE54JX-13

-ไต้หวัน สุดฟิน เหยหลิว จิวเฟิน-

TAIWAN

Taipei Yehliu

STARLUX

แช่น้ำแร่
ห้องพัก
ส่วนตัว



5 วัน 4 คืน  ราคาเพียง

19,888
เดินทาง 9 - 13 ธ.ค. 67

25,555
30 ธ.ค. 67 - 3 ม.ค. 68

- เกาหยวน · ไทจง · ไทเป · เหยหลิว -

ตลาดกลางคืนเกาหยวน · ล่องเรือชมทะเลสาบสุริยันจันทรา · วัดพระถังซำจั๋ง · วัดเหวินหวู่
ตลาดกลางคืนฝิงเจีย · หมู่บ้านชื่อชื่อนาน (ถ่ายรูปวิวไทเป 101) · อนุสรณ์สถานเจียงไคเช็ค
วัดหลงซานซือ · ย่านซีเหมินติง · ถนนโบราณจิวเฟิน · กำเรือเจี๋ยปิ่น · อุทยานเหยหลิว · วัดอู่ฝูถง

วันที่	โปรแกรมทัวร์	อาหาร			โรงแรม
		เช้า	กลางวัน	ค่ำ	
1	สนามบินสุวรรณภูมิ - สนามบินเถาหยวน - เถาหยวนไนท์มาร์เก็ต		✈	✕	Century Hotel Taoyuan หรือเทียบเท่า ★★★
2	เมืองเถาหยวน - ล่องเรือทะเลสาบสุริยันจันทรา - วัดพระถังซัมจั๋ง (ชิมไข่ต้มใบชา 1ท่าน ต่อ 1 ฟอง) - วัดเหวินหวู่ - ร้านอาหาร - เมืองไถจง - เฝิงเจียไนท์มาร์เก็ต	✓	✓	✕	Twinstar Hotel หรือเทียบเท่า ★★★
3	เมืองไทเป - ร้านอาหารลับปะรด - หมู่บ้านอาหารชื่อชื่อนานชุน - ดึกไทเป 101 (ไม่รวมบัตรขึ้นตึกชั้น 89) - อนุสรณ์สถานเจียงไคเช็ค - วัดหลงซาน - ซีเหมินติง	✓	✓	✕	Relite Hotel หรือเทียบเท่า ★★★
4	Germanium - หมู่บ้านโบราณจิวเฟิน - ทำเรือประมงเจิ้งปิน - อุทยานเหย่งหลิว - อาบน้ำแร่ส่วนตัวในห้องพัก	✓	✕	✓	Jin Yong Quan Spa Hot Spring Resort หรือเทียบเท่า ★★★
5	วัดเถาหยวนหนานคันอู่ฝูกง - สนามบินเถาหยวน - สนามบินสุวรรณภูมิ	✓	✈		

โปรแกรมเดินทาง 4 วัน 3 คืน : โดยสายการบิน STARLUX AIRLINES (JX)



BKK ✈️ TPE TPE ✈️ BKK

JX 742 BKK - TPE 14:50-19:30

JX 745 TPE - BKK 13:30-16:30

อัตราค่าบริการ

กำหนดวันเดินทาง	ราคา		
	ราคาทัวร์ ผู้ใหญ่ / เด็ก	ราคาจอยแลนด์ (ไม่รวมตัวเครื่องบิน)	ราคาพักเดี่ยว (เพิ่ม)
09 - 13 ธันวาคม 2567	19,888	14,888	4,500
30 ธันวาคม - 03 มกราคม 2568	25,555	20,555	5,500

เด็กทารก ราคาท่านละ 6,900 บาท (ทารกต้องมีอายุไม่เกิน 2 ปีบริบูรณ์ ณ วันเดินทางกลับ)

*** เด็กทารก ไม่มีที่นั่งบนเครื่องบิน ไม่มีน้ำหนักกระเป๋า ไม่มีเตียง ***

*** หากต้องการจอยแลนด์ รบกวนสอบถามสถานะกรุ๊ปก่อนทำการจอง ***

*** ค่าบริการข้างต้นเฉพาะนักท่องเที่ยวถือพาสปอร์ตไทยเท่านั้น กรณีถือพาสปอร์ตต่างชาติชำระเพิ่ม 3,000 บาท ***

ค่าทัวร์ไม่รวมค่าจ้างไกด์ท้องถิ่นและคนขับรถ ท่านละ 2,000 บาท ต่อท่าน

*** ชำระที่สนามบิน ณ จุดนัดพบ ก่อนออกเดินทาง ***

ในส่วนค่าทิปหัวหน้าทัวร์ ตามมาตรฐานการให้ทิป วันละ 100 บาท/ท่าน/วัน แล้วแต่ความพึงพอใจของลูกค้า

DAY 1	สนามบินสุวรรณภูมิ - สนามบินเถาหยวน - เถาหยวนไนท์มาร์เก็ต	(-/-/-)
--------------	---	----------------

11.30 น. คณะพร้อมกัน ณ **สนามบินสุวรรณภูมิ** อาคารผู้โดยสารขาออกระหว่างประเทศ ชั้น 4 ประตู 8 เคาน์เตอร์ Q สายการบิน **STARLUX AIRLINES (JX)** โดยมีเจ้าหน้าที่บริษัทฯ คอยต้อนรับและอำนวยความสะดวกด้านเอกสารการเดินทาง

14.50 น. ออกเดินทางสู่ **ไต้หวัน** โดยสายการบิน **STARLUX AIRLINES** เที่ยวบินที่ **JX 742** (บริการอาหารและเครื่องดื่มบนเครื่อง) (ใช้เวลาบินประมาณ 3 ชั่วโมง 50 นาที)



***** เที่ยวบินหรือเวลาอาจมีการเปลี่ยนแปลง ทั้งนี้ขึ้นอยู่กับสายการบินเป็นผู้อำหนด *****

ขอสงวนสิทธิ์ในการเลือกที่นั่งบนเครื่องบิน เนื่องจากเป็นตั๋วกรุ๊ป การจัดที่นั่งจะเป็นระบบ RANDOM ที่นั่งอาจจะไม่ได้นั่งติดกันทางบริษัทไม่สามารถเข้าไปแทรกแซงได้ ซึ่งเป็นไปตามเงื่อนไขที่สายการบิน

19.30 น. เดินทางถึง **สนามบินเถาหยวน** (เวลาท้องถิ่นที่ไต้หวัน เร็วกว่าประเทศไทย 1 ชั่วโมง กรุณาปรับเวลาของท่าน ให้ตรงตามเวลาท้องถิ่น เพื่อสะดวกต่อการนัดหมาย) หลังผ่านพิธีการตรวจคนเข้าเมืองและศุลกากรเรียบร้อยแล้ว นำท่านเดินทางไปยัง**เถาหยวนไนท์มาร์เก็ต** ไนท์มาร์เก็ตชื่อดังของเมืองเถาหยวน ให้ท่านอิสระตามอัธยาศัย

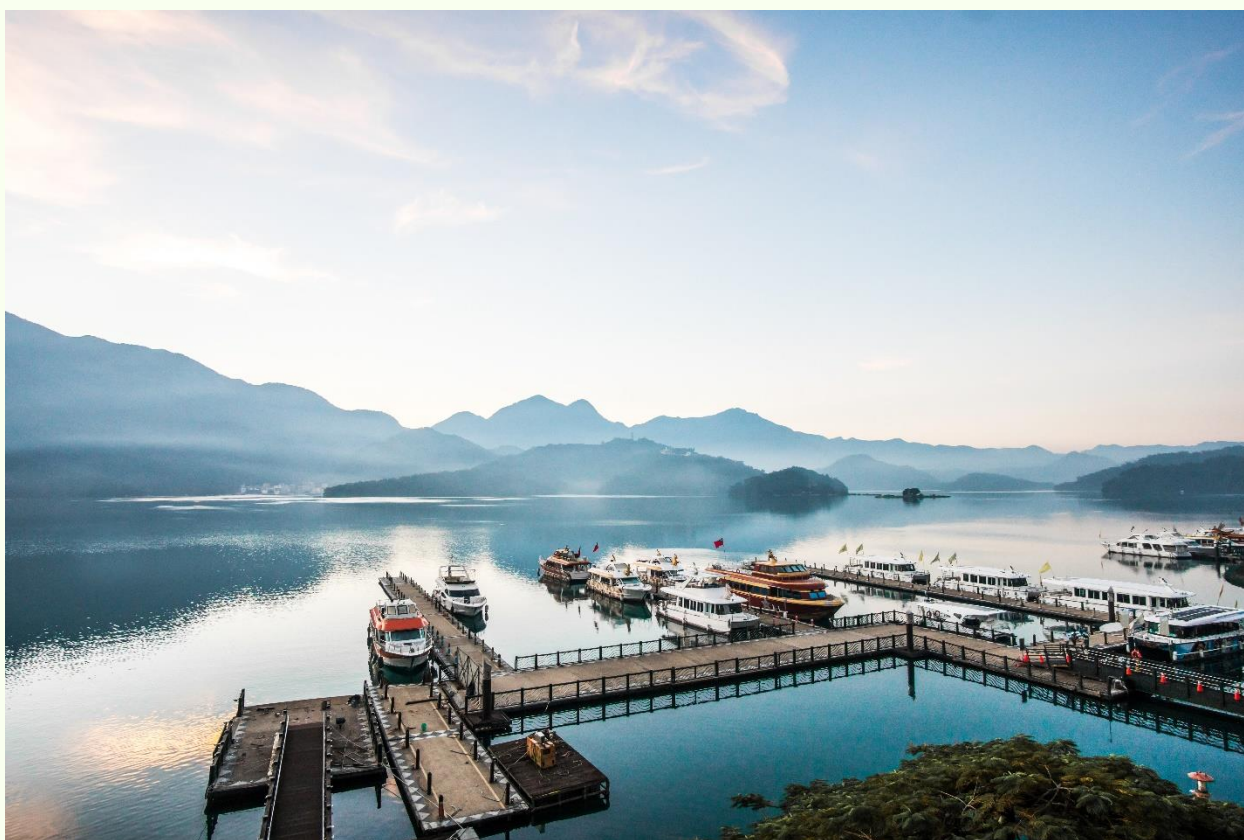
จากนั้นนำท่านเข้าสู่ **โรงแรมที่พัก** เพื่อให้ท่านอิสระพักผ่อนตามอัธยาศัย

ที่พัก Century Hotel Taoyuan หรือเทียบเท่า ระดับ 3 ดาว, เมืองเถาหยวน

DAY 2 เมืองเกาหยวน - ล่องเรือทะเลสาบสุริยันจันทรา - วัดพระถังซัมจั๋ง (ชิมไข่ต้มใบชา 1ทาน ต่อ 1 ฟอง) - วัดเหวินหวู่ - ร้านอาหาร- เมืองไถจง - ผิงเจียไนท์มาร์เก็ต (B/L/-)

เช้า บริการอาหารเช้า ณ ห้องอาหารของโรงแรม

นำท่านเดินทางสู่ **ทะเลสาบสุริยันจันทรา (Sun Moon Lake)** ตั้งอยู่ในเขตเมืองหนานโถว แหล่งน้ำที่มีขนาดใหญ่ที่สุดของไต้หวัน เป็นสถานที่ท่องเที่ยวอีกจุดหนึ่งที่เป็นที่นิยมของชาวไต้หวัน รอบๆทะเลสาบแห่งนี้จะมีจุดสำคัญที่ท่องเที่ยวมากมาย นำท่าน **ล่องเรือ** ชมบรรยากาศและชมสีเขียวมรกตของน้ำในทะเลสาบสร้างความงดงามและความประทับใจให้กับนักท่องเที่ยวเป็นอย่างมาก พร้อมกับให้ท่านนมัสการรูปเคารพของพระถังซัมจั๋ง ณ **วัดพระถังซัมจั๋ง (Xuanguang Temple)** และยังให้ท่านได้ **ชิมไข่ต้มใบชา** อันขึ้นชื่อ (**1ทาน/1ฟอง**)



กลางวัน รับประทานอาหารกลางวัน (**เมนูปลาประธานาธิบดี**)

บ่าย นำท่านสู่ **วัดเหวินหวู่ (Wenwu Temple)** หรือ “**วัดกวนอู**” ตั้งอยู่ด้านเหนือของทะเลสาบสุริยันจันทรา เป็นวัดศักดิ์สิทธิ์ของชาวไต้หวัน ภายในจะเป็นที่ประดิษฐานรูปปั้นของศาสดาขงจื้อเทพเจ้าแห่งปัญญา และเทพกวนอู ซึ่งเป็นเทพเจ้าที่มีอุปนิสัยเป็นรักษาคำพูดด้วยชีวิต รักคุณธรรม ชาวจีนและชาวไต้หวันจึงนับถือเป็นเทพเจ้าแห่งความซื่อสัตย์ เชื่อกันว่าบารมีของท่านสามารถ ขจัดภูตผีปีศาจ แคล้วคลาดจากอันตรายและช่วยหนุนให้กิจการเจริญรุ่งเรือง ลักษณะของวัดมีความคล้ายคลึงกับพระราชวังต้องห้ามกู่กงของเมืองปักกิ่งทั้งรูปแบบวิหารและสีสน

โดยมีตัววิหารใหญ่แบ่งออกเป็นสามชั้นและมีวิหารเล็กโอบล้อมอยู่ด้านข้าง รวมถึงสิ่งโตหินอ่อน 2 ตัว ที่ตั้งอยู่หน้าวัดซึ่งมีมูลค่าตัวละ 1 ล้านบาทไหว้ไหว้



นำท่านชิมชาอู่หลงที่ **ร้านชา (Tea Shop)** ชาที่ขึ้นชื่อที่สุดของไต้หวัน มีรสชาติหอม มีสรรพคุณช่วยละลายไขมัน ปลูกบนเขาอาลีซานในระดับความสูงเป็นพันเมตรจากระดับน้ำทะเล และเป็นของฝากที่คนไทยนิยมซื้อกลับเป็นของฝาก จากนั้นนำท่านเดินทางไปยังเมืองไถจง เป็นเมืองใหญ่อันดับ 3 ของไต้หวัน มีสภาพอากาศที่อบอุ่นน่าเที่ยวตลอดทั้งปี จากนั้นนำท่านช้อปปิ้ง **เฟิงเจียไนท์มาร์เก็ต** ไนต์มาร์เก็ตชื่อดังของเมืองไถจง ตั้งอยู่ใกล้บริเวณมหาวิทยาลัยเฟิงเจีย ที่นี่นักท่องเที่ยวจะได้พบกับอาหารท้องถิ่นแสนอร่อย และเสื้อผ้าคุณภาพดี และร้านขายรองเท้ายี่ห้อดัง ในราคาที่จับต้องได้ ให้ท่านได้ช้อปปิ้งตามอัธยาศัย

คำ **อิสระอาหารเย็นตามอัธยาศัย**

ที่พัก Twinstar Hotel หรือเทียบเท่า ระดับ 3 ดาว, เมืองไถจง

DAY 3 เมืองไทเป- ร้านพายสับปะรด - หมู่บ้านทหารชื่อชื่อนานชุน- ดึกไทเป 101 (**ไม่รวมบัตรขึ้นตึกชั้น 89**) - อนุสรณ์สถานเจียงไคเช็ค - วัดหลงซาน - ซีเหมินติง (B/L/-)

เช้า บริการอาหารเช้า ณ ห้องอาหารของโรงแรม

นำท่านเดินทางสู่ **กรุงไทเป (TAIPEI)** เมืองหลวงของเกาะไต้หวัน ตั้งอยู่ทางตอนเหนือ แม้จะเป็นเมืองเล็กแต่เป็นเมืองที่เจริญที่สุดและเป็นศูนย์กลางทางเศรษฐกิจ การปกครอง เทคโนโลยี อุตสาหกรรม และการท่องเที่ยว นำท่านทุกท่านแวะชิม **ขนมพายสับประรด (Pineapple Cake Shop)** เค้กพายสับประรด เป็นขนมชื่อดังประจำชาติของไต้หวันที่มีเอกลักษณ์เฉพาะตัว มีรสชาติกลมกล่อม แป้งมีความหอมและไส้สับประรดเยอะ นอกจากนี้ยังมีขนมอื่นๆอีกมากมาย เช่น พายเผือก , ตังเม ให้ทุกท่านได้เลือกชิมเลือกซื้อเป็นของฝากกลับบ้าน



กลางวัน **รับประทานอาหารกลางวัน (เมนูเสี่ยวหลงเปา)**

บ่าย จากนั้นพาท่านชม **หมู่บ้านทหารเก่าชื่อชื่อนานชุน** เป็นหมู่บ้านทหารแห่งแรกในไต้หวัน จะเห็นได้จากอาคารเก่าๆ หลงเหลืออยู่บ้าง ซึ่งปัจจุบันหมู่บ้านแห่งนี้ถูกพัฒนาเป็นที่เที่ยวเชิงวัฒนธรรมและประวัติศาสตร์สวนสาธารณะ พื้นที่จัดนิทรรศการ ตลาดสินค้าหัตถกรรม หรือตลาดนัดเล็กๆ และยังสามารถถ่ายรูปตึก 101 ได้จากบริเวณนี้ด้วย นำท่านเดินทางถ่ายรูปคู่กับ **ตึกไทเป 101 (Taipei 101)** หนึ่งในแลนด์มาร์กหลักของเมืองไทเป เป็นสิ่งก่อสร้างที่ยิ่งใหญ่ ทำให้ตึกไทเป 101 เป็นตึกที่สูงที่สุดในโลกช่วงปี 2004-2010 ภายในตัวอาคารมีลูกตุ้มขนาดใหญ่หนักกว่า 900 ตันถูกแขวนอยู่ระหว่างชั้นที่ 87-92 ภายในตึก เพื่อเป็นตัวต้านแรงสั่นสะเทือนที่อาจเกิดจากพายุไต้ฝุ่นหรือแผ่นดินไหว **(ไม่รวมบัตรขึ้นตึก ชั้น 89)**



จากนั้น นำท่านชม **อนุสรณ์สถานเจียงไคเช็ค** อนุสรณ์สถานที่ตั้งอยู่ตรงใจกลางของเมืองไทเป ที่มีพื้นที่ 2,500 ตารางกิโลเมตรแห่งนี้ถูกตกแต่งและประดับเป็นอย่างดี โดยตัวอาคารของอนุสรณ์สถาน ถูกสร้างขึ้นมาตามแบบสถาปัตยกรรมจีนโบราณ บันไดทั้งสองด้านถูกสร้างด้วยหินอ่อนสีขาวเป็นชั้นตามแบบพีระมิดอียิปต์ หลังคาสีน้ำเงิน รวมทั้งยังมีสวนดอกไม้สีแดง ที่เป็นการแสดงออกทางสัญลักษณ์ให้เห็นถึงอิสรภาพ ความเท่าเทียม และความเป็นหนึ่งเดียวกัน ตามสีของธงชาติไต้หวัน



นำท่านชม **วัดหลงซาน (Longshan Temple)** เป็นหนึ่งในวัดที่เก่าแก่และมีชื่อเสียงมากที่สุดแห่งหนึ่งของเมืองไทเป ตั้งอยู่ในแถบย่านเมืองเก่า มีอายุเกือบ 300 ร้อยปี สถานที่สักการะสิ่งศักดิ์สิทธิ์ตามความเชื่อของชาวจีน มีรูปแบบทางด้านสถาปัตยกรรมคล้ายกับวัดพุทธของจีนแต่มีลูกผสมของความเป็นไต้หวันเข้าไปด้วย ทำให้ที่นี่เป็นอีกหนึ่งแหล่งท่องเที่ยวที่ไม่ควรพลาด และภายในก็ยังมีเทพเจ้าองค์อื่นๆตามความเชื่อของชาวจีนตามความเชื่อของแต่ละคน เช่น เจ้าแม่ทับทิมที่เกี่ยวข้องกับการเดินทาง, เทพเจ้ากวนอู เรื่องความซื่อสัตย์และหน้าที่การงาน และเทพเยว่เหล่า หรือ ผู้เฒ่าจันทรา ที่เชื่อกันว่าเป็นเทพผู้ผูกดวงแดงให้สมหวังด้านความรัก



จากนั้นนำท่านสู่ **ซีเหมินติง (Ximending)** แหล่งช้อปปิ้งยอดฮิตของวัยรุ่นไต้หวัน หากเปรียบกับบ้านเราก็เหมือนบริเวณสยามนั่นเอง ซึ่งเป็นศูนย์รวมแฟชั่นต่าง ๆ ที่เป็นเทรนด์ฮิตของเหล่าบรรดาวัยรุ่นชาวไต้หวันมารวมกันไว้ที่นี่ และนอกจากจะเต็มไปด้วยร้านเสื้อผ้า เครื่องประดับ เครื่องสำอาง สารพัดแฟชั่นแล้ว ถนนแห่งนี้ก็ยังเต็มไปด้วยร้านอาหารชื่อดังต่างๆ ทั้งอาหารในสไตล์ชาวไต้หวันและอาหารนานาชาติ

เย็น **อิสระอาหารเย็นตามอัธยาศัย**
ที่พัก Relite Hotel หรือเทียบเท่า ระดับ 3 ดาว, เมืองไทเป

DAY 4 Germanium – หมู่บ้านโบราณจิวเฟิน - หมู่บ้านประมงเจิ้งปิง – อุทยานเหย์หลิว - อาบน้ำแร่ ส่วนตัวในห้องพัก (B/-/D)

เช้า บริการอาหารเช้า ณ ห้องอาหารของโรงแรม

ท่านชม **ศูนย์เจอร์เมเนียม (Germanium Center)** เลือกซื้อเครื่องประดับเพื่อสุขภาพ มีทั้งแบบสร้อยข้อมือ และสร้อยคอ ช่วยในการไหลเวียนของเลือดในร่างกาย รวมทั้ง ชมหยกไต้หวัน และ ปะการังแดง เป็นเครื่องประดับล้ำค่าของคนไต้หวันมาตั้งแต่ในอดีต ฟังการบรรยายและเลือกซื้อสินค้าตามอัธยาศัย นำท่านเยี่ยมชม **หมู่บ้านโบราณจิวเฟิน** ตั้งอยู่ในหุบเขาทางตะวันออกเฉียงเหนือของไต้หวัน ในอดีตเคยเป็นศูนย์กลางการชุดทองแห่งเอเชีย ต่อมาได้กลายเป็นสถานที่ถ่ายทำภาพยนตร์ชื่อดัง ดึงดูดให้นักท่องเที่ยวมาเยือนเมืองจิวเฟินจำนวนมาก นอกจากนี้ยังมีร้านชาจำนวนมาก จำหน่ายชาไต้หวันที่เป็นเอกลักษณ์เฉพาะตัว คุณสามารถนั่งจิบชา พร้อมชมวิวของทะเลสีหลงไปพร้อมๆกัน ถนนโบราณจิวเฟิน เต็มไปด้วยร้านค้าท้องถิ่น ร้านขายขนม และอาหารพื้นเมืองจิวเฟินมากมาย รวมถึงมีการจัดแสดงวัตถุทางประวัติศาสตร์ ที่ได้รับการรักษาไว้เป็นอย่างดี ให้นักท่องเที่ยวได้ศึกษา

ความเป็นมาของเมืองโบราณแห่งนี้ *เสาร์-อาทิตย์จะต้องเปลี่ยนเป็นรถสาธารณะ ที่ทางรัฐบาลไต้หวันเป็นผู้กำหนด



กลางวัน

อิสระอาหารกลางวันตามอัธยาศัย

บ่าย

จากนั้นนำท่านถ่ายรูป หมู่บ้านประมงเจ็ปปิน (Little Copenhagen) ตั้งอยู่ทางตอนใต้ของเกาะเหอผิงเป็นท่าเรือประมงเก่าแก่ที่มีประวัติศาสตร์อันยาวนานสร้างขึ้นโดยชาวญี่ปุ่นในปี 1934 ในช่วงยุคอาณานิคมของญี่ปุ่น ที่นี่เป็นเมืองท่าที่ใหญ่ที่สุดในไต้หวัน Zhengbin Fishing Port Color House เป็นจุดเช็คอิน IG ยอดนิยมใน Keelung บ้านสีรุ้ง 16 หลังถือเป็นจุดเช็คอินใหม่สำหรับนักท่องเที่ยวที่เดินทางมาไต้หวัน



นำท่านเดินทางสู่ อุทยานแห่งชาติเหย์หลิว ตั้งอยู่ทางส่วนเหนือสุดของเกาะไต้หวันของเมืองนิวไทเป เป็นพื้นที่ที่ติดกับทะเล โดยการเซาะของน้ำและลมทะเล ทำให้เกิดโขดหินงอกเป็นรูปร่างลักษณะต่าง ๆ แล้วแต่จินตนาการ

หมายเหตุ ... กรณีที่ได้วันยกเว้นค่าวีซ่าให้ นั้นทางได้วันสงวนสิทธิ์เฉพาะวีซ่านักท่องเที่ยวเพราะฉะนั้นลูกค้าต้องใช้ พาสปอร์ตเล่มแดงในการเดินทางเท่านั้น ... หากใช้พาสปอร์ตข้าราชการต้องดำเนินการยื่นวีซ่าด้วยตนเอง (มีค่าใช้จ่าย)

ได้วันห้ามนำเข้าหรือนำส่งกัญชา กัญชง หรือผลิตภัณฑ์ที่มีสารสกัดจากกัญชาหรือกัญชงมาได้วัน (หากฝ่าฝืน มีโทษตามกฎหมายได้วัน มีโทษสูงสุดจำคุกตลอดชีวิต หรือจำคุกสิบปีขึ้นไป ปรับไม่เกิน 15 ล้านบาทได้วัน)

เที่ยวบิน/ที่นั่งบนเครื่องบิน (สายการบินเป็นผู้กำหนด)

โรงแรม เมนูอาหาร และโปรแกรมการเดินทางอาจมีการสลับสับเปลี่ยน หรือเปลี่ยนแปลงได้ตามความเหมาะสม

โดยมีต้องแจ้งให้ทราบล่วงหน้า อันเนื่องมาจากเหตุการณ์ต่างๆ ที่อาจเกิดขึ้นจากเหตุสุดวิสัย

เช่น เหตุการณ์ทางธรรมชาติ การเมือง สภาพอากาศไม่เอื้ออำนวย รวมไปถึงสถานะห้องพักรวมของแต่ละโรงแรม

ทั้งนี้ทางบริษัทจะคำนึงถึงความปลอดภัยและผลประโยชน์ของผู้เดินทางเป็นสำคัญ

โดยมีตัวแทนบริษัท (มัคคุเทศก์, หัวหน้าทัวร์, คนขับรถของแต่ละสถานที่) เป็นผู้บริหารเวลาปรับเปลี่ยนตามความเหมาะสม

และหากลูกค้าท่านใดจะมีการจองตั๋วเครื่องบินภายในประเทศ

รถโดยสารภายในประเทศ หรือรถไฟ กรุณาแจ้งและสอบถามกับเจ้าหน้าที่ของบริษัททราบ ก่อนจองทุกครั้ง

ไม่เช่นนั้นบริษัทขอสงวนสิทธิ์ในการรับผิดชอบ ทุกกรณีหากมีการเปลี่ยนแปลงใดๆ

*****หนังสือเดินทางจะต้องเหลืออายุการใช้งานมากกว่า 6 เดือน*****

อัตราค่าบริการนี้รวม

- ค่าตั๋วเครื่องบิน ไป-กลับ ชั้นประหยัด พร้อมคณะ รวมค่าภาษีสนามบิน และค่าภาษีน้ำมัน
- ค่าน้ำหนักกระเป๋าสัมภาระท่านละ **ไม่เกิน 23 กิโลกรัม และถือขึ้นเครื่องไม่เกิน 7 กิโลกรัม**
- ค่ารถนำเที่ยวตามเส้นทางที่ระบุไว้ในโปรแกรมทัวร์ พร้อมคนขับรถ (กฎหมายไม่อนุญาตให้ขับรถเกิน 12 ชม./วัน)
- โรงแรมที่พักตามระบุในรายการ หรือ เทียบเท่าในระดับเดียวกัน (ห้องละ 2 ท่าน)
- ค่าอาหารและค่าเข้าชม ตามที่ระบุในรายการ
- ค่าประกันอุบัติเหตุระหว่างเดินทาง วงเงินท่านละ 1,000,000 บาท (เงื่อนไขตามกรมธรรม์)

อัตราค่าบริการนี้ **ไม่รวม**

- ค่าภาษีมูลค่าเพิ่ม 7% และภาษีหัก ณ ที่จ่าย 3%
- ค่าวีซ่า กรณีสถานทูตมีการประกาศเก็บค่าวีซ่า
- ค่าธรรมเนียมน้ำมัน และภาษีสนามบิน ในกรณีที่สายการบินมีการปรับขึ้น

- ☒ ค่าใช้จ่ายส่วนตัวนอกเหนือจากรายการที่ระบุ เช่น ค่าทำหนังสือเดินทาง , ค่าโทรศัพท์ , ค่าอินเทอร์เน็ต , ค่าซักรีด , มินิบาร์ในห้องพัก , ค่ากระเป๋าเดินทางหากเกิดการชำรุดหรือของมีค่าที่สูญหายในระหว่างการเดินทาง , ค่ารักษาพยาบาล กรณีเกิดการเจ็บป่วยจากโรคประจำตัว รวมถึงค่าอาหารพิเศษ นอกเหนือจากที่ทางทัวร์กำหนด หรือการรีเคิวอาหารพิเศษต่างๆ เช่น อาหารเจ อาหารมังสวิรัต อาหารอิสลาม อาหารทะเล เป็นต้น
- ☒ ค่าน้ำหนักกระเป๋าส่วนเกินจากที่ทางสายการบินกำหนด
- ☒ **ค่าจ้างมัดคฤเทศก์ท้องถิ่นและคนขับรถท้องถิ่น ท่านละ 2,000 บาท ชำระที่สนามบิน ณ วันเดินทาง**
- ☒ **ค่าทิปหัวหน้าทัวร์ (ตามมาตรฐานการให้ทิปวันละ 100 บาท/ท่าน/วัน)**
****ทั้งนี้ไม่ได้เป็นการบังคับ ขึ้นอยู่กับความพึงพอใจของท่าน ในการบริการของหัวหน้าทัวร์****
- ☒ ค่าพนักงานยกกระเป๋า ณ โรงแรมที่พัก (ทางบริษัทฯ ไม่ได้จัดให้แก่ท่านเนื่องจากป้องกันการสูญหายจาก มิจฉาชีพที่แฝงตัวเข้ามาในโรงแรมที่พักและเพื่อความสะดวกรวดเร็วในการเข้าห้องพักสำหรับทุกท่าน)
- ☒ ค่าตรวจ RT-PCR TEST (ถ้ามี)

เงื่อนไขโรงแรมที่พัก

- ❖ ห้องพักโดยปกติจะสามารถพักได้ห้องละ 2 ท่าน
- ❖ **กรณีลูกค้าต้องการเข้าพัก 3 ท่าน** อาจจะได้เป็น 1 เตียงใหญ่ และ 1 เตียงเสริมแบบพับ หรือ SOFA BED
- ❖ สำหรับห้องพักเดี่ยว (พักท่านเดียว) ห้องอาจมีขนาดเล็ก และไม่สามารถระบุประเภทของเตียงได้ ขึ้นอยู่กับทางโรงแรมเป็นจัด
- ❖ โรงแรมที่พักส่วนใหญ่ ห้องพักจะมีขนาดเล็กกะทัดรัด ไม่มีอ่างอาบน้ำ ขึ้นอยู่กับการออกแบบของ โรงแรมนั้นๆ แต่ละห้องอาจมีขนาดและการตกแต่งในลักษณะที่แตกต่างกัน
- ❖ โรงแรมจะมีการวางผังห้องพักแต่ละประเภทแตกต่างกัน จึงทำให้ห้องพักแต่ละประเภทยังไม่ได้ติดกันหรืออยู่คนละชั้น หากลูกค้าต้องการห้องติดกัน อาจจะได้ไม่ในรูปแบบห้องพักที่ท่านต้องการ
- ❖ กรณีห้องพัก ตามในเมืองที่ระบุไว้ในโปรแกรม มีเทศกาลวันหยุด หรืองานแฟร์ต่างๆ หรือมีการจัดงานประชุมนานาชาติ เป็นผลทำให้ห้องพักในเมืองนั้นเต็ม หรือไม่เพียงพอ ทางบริษัทฯ ขอสงวนสิทธิ์ ในการปรับเปลี่ยนหรือย้ายเมืองอื่นแทน

เงื่อนไขการให้บริการ

1. ในการจองกรุณา **ชำระค่าทัวร์มัดจำทัวร์ท่านละ 10,000 บาท** พร้อมหน้าพาสปอร์ต หากไม่ชำระตามที่บริษัทกำหนด ขอ อนุญาตตัดที่นั่งเพื่อให้ลูกค้าท่านอื่นที่รอที่นั่งอยู่โดยอัตโนมัติ และ **ต้องชำระค่าทัวร์ส่วนที่เหลือก่อนเดินทางอย่างน้อย 35 วัน** หากท่านไม่ชำระเงินหรือไม่ชำระเงินตามกำหนดให้ถือว่าท่านสละสิทธิ์ในการเดินทางนั้น ๆ เมื่อท่านชำระเงินค่าทัวร์ เรียบร้อยแล้ว ทางบริษัทฯถือว่าท่านยอมรับเงื่อนไขและข้อตกลงต่างๆที่ได้ระบุไว้ทั้งหมดนี้แล้ว

2. เมื่อท่านออกเดินทางไปกับคณะแล้ว ท่านงดการใช้บริการรายการใดรายการหนึ่ง หรือไม่เดินทางพร้อมคณะถือว่าท่านสละสิทธิ์ ไม่อาจเรียกร้องค่าบริการ และเงินมัดจำคืน ไม่ว่ากรณีใดๆ ทั้งสิ้น
3. กรณีที่กองตรวจคนเข้าเมืองทั้งที่กรุงเทพฯ และในต่างประเทศปฏิเสธมิให้เดินทางออก หรือเข้าประเทศที่ระบุในรายการเดินทาง บริษัทฯ ของสงวนสิทธิ์ที่จะไม่คืนค่าบริการไม่ว่ากรณีใดๆ ทั้งสิ้น

การยกเลิก

1. กรณีผู้เดินทางขอยกเลิกการเดินทาง

- เนื่องจากราคานี้เป็นราคาโปรโมชั่น ตัวเครื่องบินการันตีการจ่ายเงินล่วงหน้าเต็ม 100% ซึ่งเมื่อจองและจ่ายมัดจำแล้ว ถ้าผู้จองยกเลิกจะไม่มีคืนเงินมัดจำหรือค่าตัวใดๆ ทั้งสิ้น

2. กรณีผู้เดินทางถูกปฏิเสธการเข้า-ออกประเทศ ขอสงวนสิทธิ์ในการไม่คืนเงินค่าตัวทั้งหมด

3. เมื่อออกเดินทางแล้ว หากท่านไม่ใช้บริการรายการใดรายการหนึ่ง หรือไม่เดินทางพร้อมคณะ ถือว่าท่านสละสิทธิ์ ไม่อาจเรียกร้องค่าบริการหรือเงินค่าตัวคืนได้

4. หากท่านยกเลิกไม่ว่ากรณีใดๆ จะต้องชำระค่าส่วนต่างกรณีที่กรุ๊ปออกเดินทางไม่ครบตามจำนวน (กรุณาสอบถามรายละเอียดเพิ่มเติม)

5. กรณีจองตั๋วเดินทางช่วง วันหยุดเทศกาล, วันหยุดนักขัตฤกษ์, วันหยุดยาวต่อเนื่อง หากท่านมีการยกเลิกทางบริษัทฯ ขอสงวนสิทธิ์เก็บค่าตัวทั้งหมด โดยไม่มีเงื่อนไขใดๆ ทั้งสิ้น

หมายเหตุ

หมายเหตุ : กรุณาอ่านศึกษารายละเอียดทั้งหมดก่อนทำการจอง เพื่อความถูกต้องและความเข้าใจตรงกันระหว่างลูกค้าและบริษัทฯ เมื่อท่านตกลงชำระเงินมัดจำหรือค่าตัวทั้งหมดกับทางบริษัทฯ แล้ว ทางบริษัทฯ จะถือว่าท่านได้ยอมรับเงื่อนไขข้อตกลงต่างๆ ทั้งหมด

1. บริษัทขอสงวนสิทธิ์ในการเลื่อน, ยกเลิกการเดินทาง หรือปรับราคาค่าบริการขึ้น ในกรณีที่มิผู้เดินทางน้อยกว่า 15 ท่าน
2. เมื่อท่านตกลงชำระเงินมัดจำหรือทั้งหมด ไม่ว่าจะเป็นการชำระผ่านตัวแทนของบริษัทฯ หรือชำระโดยตรงกับทางบริษัทฯ ทางบริษัทฯ จะขอถือว่าท่านรับทราบและยอมรับในเงื่อนไขต่างๆ ที่บริษัทฯ ได้ระบุไว้ทั้งหมด
3. เนื่องจากตัวเครื่องบินเป็นตัวกรุ๊ปราคาพิเศษ ในกรณีที่ท่านไม่สามารถเดินทางพร้อมคณะไม่ว่าด้วยเหตุผลใดก็ตาม ตัวเครื่องบินไม่สามารถ เลื่อนวันเดินทาง, เปลี่ยนแปลงเที่ยวบิน หรือคืนเงินได้
 - a. หากแจ้งเปลี่ยนชื่อผู้เดินทาง 7 วัน ก่อนการเดินทาง (ไม่มีค่าใช้จ่าย) (ไม่นับรวมเสาร์ อาทิตย์ และวันหยุดนักขัตฤกษ์)
 - b. กรณีแจ้งเปลี่ยนชื่อน้อยกว่า 7 วัน มีค่าดำเนินการ 4,000 บาท/ท่าน (ไม่นับรวมเสาร์ อาทิตย์ และวันหยุดนักขัตฤกษ์)
 - c. กรณีออกตัวเครื่องบินแล้ว ไม่สามารถเปลี่ยนชื่อได้ในทุกกรณี

*** กรณีต้องการเปลี่ยนชื่อผู้เดินทาง กรุณาเช็คกับเจ้าหน้าที่อีกครั้ง ***

4. หากสายการบินมีการปรับขึ้นของค่าภาษีสนามบิน หรือภาษีน้ำมัน ทางบริษัทจะเรียกเก็บเพิ่มตามจริง
5. หนังสือเดินทางต้องมีอายุเหลือการใช้งานมากกว่า 6 เดือน (นับจากวันเดินทางกลับ) และบริษัทฯ รับเฉพาะผู้มีจุดประสงค์เดินทางเพื่อท่องเที่ยวเท่านั้น
6. บริษัทฯ ขอสงวนสิทธิ์ในการเปลี่ยนแปลงรายละเอียดทัวร์บางประการเมื่อเกิดเหตุสุดวิสัย อาทิเช่น เที่ยวบินรายการท่องเที่ยว โรงแรมที่พัก ร้านอาหาร สามารถเปลี่ยนแปลงได้ตามความเหมาะสม
7. บริษัทฯ จะไม่รับผิดชอบใดๆ ทั้งสิ้น หากเกิดกรณีความล่าช้าจากสายการบิน, สายการบินยกเลิกเที่ยวบิน, การประท้วง, การนัดหยุดงาน, การก่อจลาจล, โรคระบาด, ภัยธรรมชาติ, อุบัติเหตุต่างๆ ซึ่งอยู่นอกเหนือความควบคุมของบริษัท
8. บริษัทฯ จะไม่รับผิดชอบใดๆ ทั้งสิ้น หากเกิดสิ่งของสูญหาย อันเนื่องมาจากความประมาทของท่าน, เกิดจากการโจรกรรม และ อุบัติเหตุจากความประมาทของนักท่องเที่ยวเอง
9. บริษัทฯ จะไม่รับผิดชอบใดๆ ทั้งสิ้น และไม่สามารถคืนค่าใช้จ่ายต่างๆ ในกรณีที่ผู้เดินทางไม่ผ่านการพิจารณาในการตรวจคนเข้าเมือง-ออกเมือง ไม่ว่าจะเป็นกองตรวจคนเข้าเมืองหรือกรมแรงงานของทุกประเทศในรายการท่องเที่ยว อันเนื่องมาจากการกระทำที่ส่อไปในทางผิดกฎหมาย การหลบหนีเข้าออกเมือง เอกสารเดินทางไม่ถูกต้อง หรือ การถูกปฏิเสธในกรณีอื่นๆ
10. บริษัทฯ จะไม่รับผิดชอบใดๆ ทั้งสิ้น หากท่านใช้บริการของทางบริษัทฯ ไม่ครบ อาทิ ไม่เที่ยวบางรายการ, ไม่ทานอาหารบางมื้อ เนื่องด้วยค่าใช้จ่ายทุกอย่าง ทางบริษัทฯ ได้มีการชำระค่าใช้จ่ายให้ตัวแทนต่างประเทศแบบเหมาขาดก่อนออกเดินทางแล้ว
11. รายการนี้เป็นเพียงข้อเสนอที่ต้องได้รับการยืนยันจากบริษัทฯ อีกครั้งหนึ่ง หลังจากได้สำรองโรงแรมที่พักในต่างประเทศเรียบร้อยแล้ว โดยโรงแรมจัดในระดับใกล้เคียงกัน ซึ่งอาจจะปรับเปลี่ยนตามที่ระบุในโปรแกรม
12. การจัดการเรื่องห้องพัก เป็นสิทธิ์ของโรงแรมในการจัดห้องให้กับกรุ๊ปที่เข้าพัก โดยมีห้องพักสำหรับผู้สูบบุหรี่/ปลอดบุหรี่ โดยอาจจะขอเปลี่ยนห้องได้ตามความประสงค์ของผู้ที่พัก ทั้งนี้ขึ้นอยู่กับความพร้อมให้บริการของโรงแรม ไม่สามารถยืนยันได้
13. กรณีมีผู้ต้องการความช่วยเหลือพิเศษ นั่งรถเข็น (WHEELCHAIR), เด็ก, ผู้สูงอายุ, มีโรคประจำตัว หรือไม่สะดวกในการเดินทางท่องเที่ยวในระยะเวลาเกินกว่า 4-5 ชั่วโมงติดต่อกัน ท่านและครอบครัวต้องให้การดูแลสมาชิกภายในครอบครัวของตนเอง เนื่องจากการเดินทางเป็นหมู่คณะ หัวหน้าทัวร์มีความจำเป็นต้องดูแลคณะทัวร์ทั้งหมด (กรุณาแจ้งให้ทางบริษัทฯ ทราบล่วงหน้าก่อนทำการจอง)
14. ประกันการเดินทาง บริษัทฯ ได้จัดทำแผนประกันภัยการเดินทางสำหรับผู้เดินทางไปต่างประเทศ แบบ Group tour โดยแผนประกันจะครอบคลุมอุบัติเหตุต่างๆ ที่เกิดขึ้นในระหว่างช่วงที่เดินทาง และลูกค้าต้องทำการรักษาในโรงพยาบาลที่ประกันครอบคลุมการรักษาเท่านั้น (เข้ารับรักษาในรูปแบบอื่นๆ ประกันจะไม่ครอบคลุม) *(เงื่อนไขตามกรมธรรม์ สอบถามได้กับเจ้าหน้าที่บริษัท)*
15. ค่าประกันสุขภาพไม่รวมอยู่ในค่าทัวร์ ท่านสามารถซื้อเพิ่มเติมเองได้

16. ทางบริษัทฯ ยึดตามประกาศของทางรัฐฯและประเทศที่เดินทางเป็นหลัก หากมีการเปลี่ยนแปลงหรือประกาศใดๆ ทางบริษัทฯจะคำนึงถึงความปลอดภัยและประโยชน์ของผู้เดินทางเป็นสำคัญ
17. มัคคุเทศก์ พนักงาน หรือตัวแทนของทางบริษัท ไม่มีอำนาจในการให้คำสัญญาใดๆ แทนบริษัท เว้นแต่ มีเอกสารลงนามโดยผู้มีอำนาจของบริษัทกำกับเท่านั้น
18. หากลูกค้าต้องจองตั๋วเครื่องบินภายในประเทศ รถโดยสารภายในประเทศ หรือรถไฟ กรุณาแจ้งและสอบถามกับเจ้าหน้าที่ของบริษัททราบก่อนจองทุกครั้ง ไม่เช่นนั้นบริษัทจะไม่รับผิดชอบทุกกรณีหากมีการเปลี่ยนแปลงใดๆ
19. ภาพที่ใช้โปรแกรมเป็นภาพที่ใช้เพื่อการโฆษณาเท่านั้น
20. เมื่อท่านตกลงชำระเงินไม่ว่าทั้งหมดหรือบางส่วนกับทางบริษัทฯ ทางบริษัทฯ จะถือว่าท่านได้ยอมรับในเงื่อนไขข้อตกลงต่างๆ ที่ได้ระบุไว้แล้วทั้งหมด

▲ ตามนโยบายการการท่องเที่ยวของไต้หวัน ผู้เดินทางจะต้องมีการเข้าชมสินค้าของทางรัฐบาล เช่น ร้านใบชา ร้านขนมพายสัปดาห์ ศูนย์เจอร์เมเนียม เป็นต้น ซึ่งจำเป็นต้องระบุไว้ในรายการทัวร์ หากลูกค้าจะซื้อหรือไม่ซื้อ ทั้งนี้ขึ้นอยู่กับความพึงพอใจของท่าน

▲ เนื่องจากทัวร์ครั้งนี้มีจุดประสงค์เพื่อเดินทางท่องเที่ยวเป็นหมู่คณะเท่านั้น หากต้องการแยกตัวออกจากคณะเดินทางโดยไม่ลงรัฐบาล บริษัทฯขอสงวนสิทธิ์คิดค่าดำเนินการแยกท่องเที่ยวเป็นเงิน 1,000 NTD / ร้าน / ลูกทัวร์ 1 ท่าน หากท่านใดไม่เข้าร้านดังกล่าวจะต้องจ่ายค่าทัวร์เพิ่ม เนื่องจากมีผลต่อราคาทัวร์ ทางบริษัทฯจะขอถือว่าท่านรับทราบ และยอมรับเงื่อนไขดังกล่าวแล้ว

ข้อควรระวัง

กรณีถือหนังสือเดินทางต่างชาติ กรุณาเช็คเรื่องการยื่นวีซ่าเข้าไต้หวัน กับเจ้าหน้าที่ทุกครั้ง
กรณีลูกค้าที่ต้องเดินทางด้วยเที่ยวบินในประเทศ ก่อนตัดสินใจซื้อทัวร์ โปรดตรวจสอบรายละเอียดวันเวลา เที่ยวบิน - หรือตรวจสอบกับทางบริษัททัวร์ ก่อนตัดสินใจซื้อตั๋วเครื่องบินภายในประเทศ
รับเฉพาะผู้มีวีซ่าจุดประสงค์เพื่อการท่องเที่ยวเท่านั้น ค่าทัวร์ที่ชำระกับผู้จัด เป็นการชำระขาดก่อนเดินทางและผู้จัดได้ชำระต่อให้กับทางสายการบิน โรงแรม หรือสถานที่เที่ยวต่างๆ แบบชำระขาดก่อนออกเดินทางเช่นกัน...ฉะนั้นหากท่านไม่ได้ร่วมเดินทางหรือใช้บริการตามรายการไม่ว่าด้วยสาเหตุใด หรือได้รับการปฏิเสธเข้าหรือออกเมืองจากประเทศในรายการประเทศไทยและประเทศ)ญี่ปุ่นทางผู้จัดขอสงวนสิทธิ์ในการคืนเงินทุกกรณี..

**** โปรแกรมอาจจะมีการปรับเปลี่ยนตามความเหมาะสมของสภาพอากาศและฤดูกาล****

โปรดตรวจสอบ PASSPORT : กรุณานำพาสปอร์ตติดตัวมาในวันเดินทาง

พาสปอร์ตต้องมีอายุมากกว่า 6 เดือน ขึ้นไป ก่อนการเดินทาง และต้องมีหน้ากระดาษไม่น้อยกว่า 2 หน้า

สำหรับผู้เดินทางที่อายุไม่ถึง 18 ปีและไม่ได้เดินทางกับบิดา มารดา

ต้องมีจดหมายยินยอมจากบิดา มารดาให้บุตรเดินทางไปต่างประเทศด้วย