



โปรตุเกส

BY MT2K HOLIDAYS TRAVEL CO.,LTD

บริษัท เอ็มที2เค ฮอลิเดย์ ทราเวล จำกัด  
MT2K HOLIDAYS TRAVEL CO.,LTD.

285/11 หมู่บ้านเคิร์ชทาวน์ ถนนนิมิตใหม่ แขวงทรายกองดิน เขตคลองสามวา กรุงเทพมหานคร 10510  
ใบอนุญาตเลขที่ 11/07156 เลขประจำตัวผู้เสียภาษี 0105551136611



FACEBOOK : Mt2kHolidaysTravel



LINE :@Mt2kHolidaysTravel



HOTLINE : 095-089-6165

(PVTBSLA-EK)

LOVE ALWAYS,

GEORGIA



สายการบิน 5 ดาวระดับโลก!!



ราคาเริ่มต้น

59,988

บาท /ท่าน

เมืองแห่งความรัก  
SIGNAGH 24 ชั่วโมง!!



พีเรียดเดินทาง

12-19 ต.ค 24 // 23-30 พ.ย 24

28 ม.ค -4 ก.พ. 68 // 11-18 ก.พ. 68

21-28 ก.พ. 68 // 9-16 เม.ย. 68

12-19 เม.ย. 68 // 11-18 เม.ย. 68

- เกือบเขาคอเคซัส โบสถ์เกอเกติ
- อนุสาวรีย์พระแม่มอร์เจีย
- อนุสาวรีย์พระแม่มอร์เจีย
- อนุสรณ์สถานรัสเซีย-จอร์เจีย
- พิพิธภัณฑสถาน
- มหาวิหารศักดิ์สิทธิ์แห่งทบิลีซี
- สวนบอร์จอมี่
- CHRONICLE OF GEORGIA
- เมืองแห่งความรัก SIGNAGHI



น้ำหนักกระเป๋า  
30 กิโลกรัม



โรงแรมระดับมาตรฐาน  
4 ดาว



สายการบิน 5 ดาว  
EMIRATES AIR



อาหารครบทุกมื้อ

# GEORGIA 8D5N

สายการบินระดับ 5 ดาว Air Emirate (EK)

LOVE ALWAYS, GEORGIA

(PVTBSLA-EK)

LOVE ALWAYS,  
**GEORGIA**

Emirates  
สายการบิน 5 ดาวระดับโลก!!

ราคาเริ่มต้น

**59,988**  
บาท /ท่าน

เมืองแห่งความรัก  
SIGNAGH 24 ชั่วโมง!!

- เกือกเขาคอเคซัส โบสถ์เกอเกติ
- อนุสาวรีย์พระแม่มอร์เจีย
- อนุสาวรีย์พระแม่มอร์เจีย
- อนุสรณ์สถานรัสเซีย-จอร์เจีย
- พิพิธภัณฑ์สตาลิน
- มหาวิทยาลัยดีสิกอร์แห่งทบิลีซี
- สวนบอร์จอมี่
- CHRONICLE OF GEORGIA
- เมืองแห่งความรัก SIGNAGHI

**พีเรียดเดินทาง**

12-19 ต.ค 24 // 23-30 พ.ย 24  
 28 ม.ค -4 ก.พ. 68 // 11-18 ก.พ. 68  
 21-28 ก.พ. 68 // 9-16 เม.ย. 68  
 12-19 เม.ย. 68 // 11-18 เม.ย. 68

นำหนักกระเป๋า 30 กิโลกรัม

โรงแรมระดับมาตรฐาน 4 ดาว

สายการบิน 5 ดาว EMIRATES AIR

อาหารครบทุกมื้อ

วัน	โปรแกรมการเดินทาง	เข้า	เที่ยง	ค่ำ	โรงแรมที่พัก/หรือเทียบเท่า
1	กรุงเทพ (-/-/-) <b>BKK-DXB EK371   03.30-06.50</b>	✈	✈	✈	-
2	<b>DXB-TBS EK2200   11.00-14.25</b> กรุงเทพ-ดูไบ-ทบิลีซี -เมืองBAKURIANI (-/-/D)	✈	✈	✓	BAKURIANI INN (BAKURIANI) ระดับ 4 ดาวหรือเทียบเท่า
3	สวนบอร์จอมี่ (BORJOMI CITY PARK)-เมืองกอรี- อูปลิซิเค่-พิพิธภัณฑ์สตาร์ลิน (B/L/D)	✓	✓	✓	GORI INN HOTEL (GORI) ระดับ 4 ดาวหรือเทียบเท่า
4	กูดาอูรี -เมืองคาซเบกี-โบสถ์เกอร์เกตี-อนุสรณ์ สถานรัสเซีย-จอร์เจีย (B/L/D)	✓	✓	✓	GUDAURI INN HOTEL (GUDAURI) ระดับ 4 ดาวหรือเทียบเท่า
5	ป้อมนานูรี-อ่างเก็บน้ำชินวาลี- วิหารสเวตสโคเวลี - มหาวิหารจวารี- Chronicle of Georgia (B/L/D)	✓	✓	✓	BEST WESTERN ART HOTEL (TBILISI)ระดับ 4 ดาวหรือเทียบเท่า
6	เมืองชินากี - Monastery onf st. Nino at Bodbe - Wine Tasing (B/L/D)	✓	✓	✓	BEST WESTERN ART HOTEL (TBILISI)ระดับ 4 ดาวหรือเทียบเท่า
7	สะพานแห่งสันติภาพ - ชั้นกระเช้าไฟฟ้าป้อมนาริกา ล่า - มารดาแห่งจอร์เจีย-โรงอาบน้ำโบราณ (B/L/-) <b>TBS-DXB EK2201   15.25-18.35</b>	✓	✓	✈	-
8	ดูไบ-กรุงเทพฯ (-/-/-) <b>DXB-BKK EK374 22.30-07.35+1</b>	-	-	-	-

ตารางไฟล์บินโดยสายการบินเอมิเรต EMIRATE (EK) (BKK-DXB-TBS-DXB-BKK)

PLACE	DEP TIME-ARR TIME	FLIGHT NO.	ระยะเวลารอดต่อเครื่อง
BKK-DXB	03.30 - 06.50	EK371	4.40 ชั่วโมง
DXB-TBS	11.00 - 14.25	EK2200 / CODESHARE FZ0711	
TBS-DXB	15.25 - 18.35	EK2201 / CODESHARE FZ0712	4 ชั่วโมง
DXB-BKK	22.30-07.35+1	EK374	

วันที่หนึ่ง      กรุงเทพฯ (-/-/-)

23.30 น.      คณะพร้อมกัน ณ สนามบินสุวรรณภูมิ โดยมีเจ้าหน้าที่ของบริษัท คอยให้การต้อนรับและดูแล  
ในการตรวจเอกสารการเดินทาง เคาน์เตอร์ U ประตู 9 ของ สายการบินเอมิเรตส์ Emirates EK

วันที่สอง      กรุงเทพฯ-ดูไบ-ทบิลีซี -เมืองBAKURIANI (-/-/D)

03.30 น.      ✈️ ออกเดินทางสู่ สนามบิน BKK-DXB ท่าอากาศยานนานาชาติดูไบ  
โดยสายการบินเอมิเรตส์ **EMIRATES EK** เที่ยวบินที่ **EK371 : 03.30-06.50**  
(ใช้เวลาเดินทาง 7 ชั่วโมง) (บริการอาหารและเครื่องดื่มบนเครื่อง)



06.50 น.      เดินทางถึง ท่าอากาศยานนานาชาติดูไบ DXB (รอดต่เครื่องบินประมาณ 4 ชั่วโมง 40 นาที)  
**ไฟล์ EK371: 06.50**

11.00 น.      ✈️ ออกเดินทางสู่เมืองทบิลีซีประเทศจอร์เจีย โดยสายการบินเอมิเรตส์ Emirates EK เที่ยวบินที่ **EK2200**  
**DXB-TBS (CODESHARE FZ0711 สายการบิน FLY DUBAI)**  
(เวลาบินโดยประมาณ 2 ชั่วโมง 20 นาที พักผ่อนรับประทานอาหารบนเครื่อง)

14.25 น.      เดินทางถึงท่าอากาศยานนานาชาติทบิลีซี (TBS) ประเทศจอร์เจีย นำท่านผ่านพิธีการตรวจคนเข้าเมืองและ  
ศุลกากร และรับกระเป๋าสัมภาระ มัคคุเทศก์ท้องถิ่นรอต้อนรับ ณ ทางออกของผู้โดยสารขาเข้า  
ท่านเดินทางสู่เมืองน้ำแร่บอร์โจมี (BORJOMI) (ใช้เวลาเดินทาง 1 ชั่วโมง 30 นาที ระยะทาง 87 กิโลเมตร)  
เมืองตากอากาศเล็กๆทางในหุบเขาทางตอนใต้ของประเทศจอร์เจียมีประชากรอาศัยอยู่ไม่ถึง 15,000 คน  
เป็นเมืองที่มีชื่อเสียงระดับโลกในเรื่องน้ำแร่ โดยได้มีการบรรจุ ณ ถารน้ำแร่บริสุทธิ์ที่ไหลรินจากยอดเขาบาดู  
เรียนี้ (BAKURIANI MOUNTAIN) และส่งออกไปขายกว่า 40 ประเทศทั่วโลกโดยในอดีตชาวเมืองเชื่อกันว่าจะทำ  
ให้มีสุขภาพแข็งแรงและสามารถรักษาโรคร้ายได้

คำ      ☺️รับประทานอาหารค่ำ

🚗 นำท่านเดินทางเข้าสู่ที่พัก โรงแรม **BAKURIANI INN (BAKURIANI)** ระดับ 4 ดาวหรือเทียบเท่า

วันที่สาม

สวนบอร์จอมี่ (BORJOMI CITY PARK) – เมืองกอรี – อุปลิซึเค่ – พิพิธภัณฑสถานดารลิน (B/L/D)

เช้า

### ☺ รับประทานอาหารเช้า ณ โรงแรมที่พัก

นำท่านเข้า **ชมสวนบอร์จอมี่ (BORJOMI CITY PARK)** สถานที่ท่องเที่ยวและพักผ่อนของชาวเมืองบอร์จอมี่ ที่นิยมมาเดินเล่นและผ่อนคลายโดยการแช่น้ำแร่ในวันหยุด จากนั้นนำท่านขึ้นกระเช้าสู่จุดชมวิวยอดเขา ภูเขาบอร์จอมี่มีอิสระให้ท่านเก็บภาพวิวทิวทัศน์ธรรมชาติจากมุมสูงตามอัธยาศัย พร้อม **นั่งกระเช้า ขึ้นยอดเขา** เพื่อชมความงามของหุบเขา และสวนโดยรอบ เป็นเมืองตากอากาศเล็กๆ ทางในหุบเขาทางตอนใต้ของประเทศจอร์เจียมีประชากรอาศัยอยู่ไม่ถึง 15,000 คน **เป็นเมืองที่มีชื่อเสียงระดับโลกในเรื่องน้ำแร่** โดยได้มีการบรรจุ ณ ธารน้ำแร่บริสุทธิ์ที่ไหลรินจากยอดเขาบาคุเรียนี (BAKURIANI MOUNTAIN) และส่งออกไปขายกว่า 40 ประเทศทั่วโลกโดยในอดีตชาวเมืองเชื่อกันว่าจะทำให้มีสุขภาพแข็งแรงและสามารถรักษาโรคร้ายได้



เที่ยง

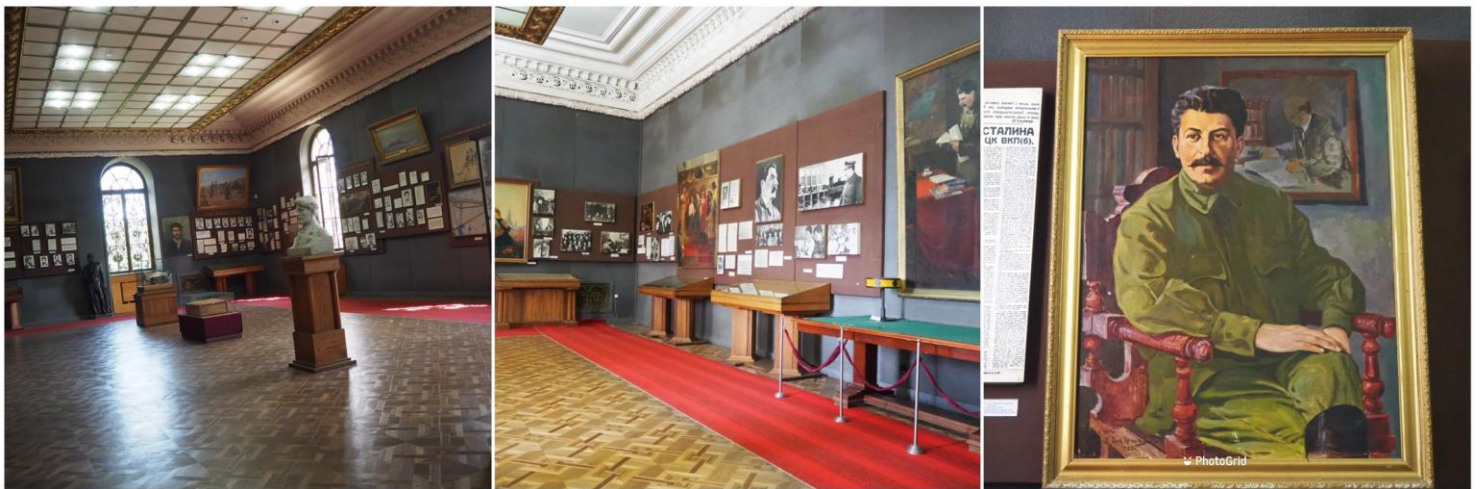
### ☺ บริการอาหารกลางวัน ณ ภัตตาคารท้องถิ่น

นำท่านออกเดินทางสู่ **เมืองกอรี (Gori)** เป็นเมืองในภาคตะวันออกของประเทศจอร์เจียและเมืองหลักของแคว้นซีตาการ์ทลี ตั้งอยู่บริเวณจุดบรรจบระหว่างแม่น้ำสองสาย ได้แก่ แม่น้ำมตควารีและแม่น้ำลีอัสวีและเป็นเมืองแห่งประวัติศาสตร์

นำพาชม **อุปลิซึเค่ Uplistsikhe** นครใต้ดินที่ได้รับการระบุโดยนักโบราณคดีว่าเป็นหนึ่งในการตั้งถิ่นฐานในเมืองที่เก่าแก่ที่สุดในจอร์เจีย ตั้งอยู่ในใจกลางของอาณาจักรโบราณของ Kartli (หรือไอบีเรีย) ที่นี่กลายเป็นศูนย์กลางทางการเมืองและศาสนาที่สำคัญของประเทศ เป็นจุดเริ่มต้นของการเขียนหรือการจารึกของจอร์เจียในยุคกลาง สร้างขึ้นบนโขดหินสูงผึ่งซ้ายของแม่น้ำ Mtkvari ภายในประกอบด้วยสิ่งก่อสร้างต่างๆ ตั้งแต่ยุคเหล็กตอนต้นไปจนถึงยุคกลางตอนปลาย และมีความโดดเด่นในด้านการผลิตผลงานเอกลักษณ์ของวัฒนธรรมหินตัดรูปแบบต่างๆ จากอนาโตเลียและอิหร่านเช่นกัน เป็นการอยู่ร่วมกันของสถาปัตยกรรมที่เรียบง่ายลงตัว



และเมืองกอรี ยังเป็นบ้านเกิดของ “โจเซฟ สตาลิน” อดีตผู้ปกครองสหภาพโซเวียต ในยุค ค.ศ 1920-1950  
นำท่านชม พิพิธภัณฑ์สตาลิน (MUSEUM OF STALIN) ที่รวบรวมเรื่องราวและสิ่งของเครื่องใช้ของ ท่านสตาลิน ตั้งแต่สถานที่เกิดจนกระทั่งเสียชีวิต



คำ

☺รับประทานอาหารค่ำ

👉 นำท่านเดินทางเข้าสู่ที่พัก โรงแรม GORI INN (GORI) ระดับ 4 ดาวหรือเทียบเท่า

วันที่สี่ กูดาอูรี -เมืองคาซเบกี้-โบสถ์เกอร์เกตี้-อนุสรณ์สถานรัสเซีย-จอร์เจีย (B/L/D)

เช้า

### ☺รับประทานอาหารเช้า ณ โรงแรมที่พัก.

นำทุกท่านออกเดินทางสู่เมือง **กูดาอูรี** (ใช้เวลาเดินทางประมาณ 2.40 ชั่วโมง) และเดินทางสู่ **เมืองคาซเบกี้ (KAZBEGI)** ซึ่งเป็นชื่อเมืองดั้งเดิม แต่ปัจจุบันได้เปลี่ยนมาเป็นชื่อสเตพานท์สมินดา (STEPANTSMINDA) หลังจากนักบุญในนิกายออร์ทอด็อกซ์ สเตพาน ได้มาพำนักอาศัยและก่อสร้างสถานที่สำหรับจำศีลภาวนา ขึ้นมาเมืองคาซเบกี้ เป็นเมืองเล็กๆที่ตั้งอยู่ตามริม ผังแม่น้ำเทอร์กีที่มีความยาวประมาณ 157 กม. และตั้งอยู่บนความสูงจากระดับน้ำทะเลประมาณ 1,740 เมตร ในฤดูร้อนจะมีอุณหภูมิที่อยู่ปานกลางมีความชื้นและแห้งแล้งที่ประมาณ 14.5 องศาเซลเซียส ในฤดูหนาวมีอากาศเย็นและยาวนาน มีอุณหภูมิที่ประมาณ -5 องศาในเดือนมกราคมซึ่งเป็นเดือนที่หนาวเย็นที่สุด

เที่ยง

### ☺บริการอาหารกลางวัน ณ ภัตตาคารท้องถิ่น

นำท่านเปลี่ยนการเดินทางเป็นรถจี๊ป **4WD** เพื่อเดินทางไปชมความงามของ **โบสถ์เกอร์เกตี้ (GERGETI TRINITY CHURCH)** ซึ่งถูกสร้างขึ้นในราวศตวรรษที่ 14 หรือมีอีกชื่อเรียกกันว่า ทสมินดา ซามีบา (TSMINDA SAMEBA) ซึ่งเป็นชื่อที่เรียกที่นิยมกันของโบสถ์ศักดิ์แห่งนี้สถานที่แห่งนี้ตั้งอยู่ริมฝั่งขวาของแม่น้ำซคเฮรี อยู่บนเทือกเขาของคาซเบกี้ ซึ่งเป็นไฮไลท์ของประเทศจอร์เจียที่หิมะขึ้นอยู่กับสภาพอากาศ (การเดินทางโดย 4WD มายังสถานที่แห่งนี้ ขึ้นอยู่กับสภาพดิน ฟ้า อากาศ ซึ่งอาจจะถูกปิดกั้นได้ด้วยหิมะที่ปกคลุมอยู่ และการเดินทางอาจจะเป็นอุปสรรคได้ **\*\*ขอสงวนสิทธิ์ไม่มีการคืนค่าใช้จ่ายในกรณีเดินทางไม่ได้เนื่องจากสภาพอากาศ)**



### อนุสรณ์สถานรัสเซีย-จอร์เจีย (Russia-Georgia Friendship Monument)

อนุสรณ์สถานหินโค้งขนาดใหญ่บนเนินและมีภาพวาดสุดตระการตาบนฝาผนังหินที่แผ่เต็มพื้นที่ด้านในของอนุสรณ์ทั้งหมด บอกเล่าประวัติศาสตร์ความสัมพันธ์ระหว่างจอร์เจียและรัสเซีย สร้างขึ้นในปี 1983 เพื่อเฉลิมฉลองครบรอบ 200 ปีสนธิสัญญาจอร์เจียเฟสกี (Treaty of Georgie ski) และความสัมพันธ์ระหว่างสหภาพโซเวียต (Soviet Union) และจอร์เจีย (Georgia) ตัวอนุสรณ์สถานในปัจจุบันไม่ได้เป็นสัญลักษณ์ของมิตรภาพระหว่างรัสเซียและจอร์เจียอีกต่อไป เนื่องด้วยเหตุการณ์



**ค่ำ** ☺ **รับประทานอาหารค่ำ ณ ภัตตาคารท้องถิ่น**

🚗 **นำท่านเดินทางเข้าสู่ที่พัก โรงแรม GUDAURI INN HOTEL (GUDAURI) ระดับ 4 ดาวหรือเทียบเท่า**

วันที่ห้า บ้อมอนานูรี-อ่างเก็บน้ำชินวาลี- วิหารสเวติสโคเวลี - มหาวิหารจวารี- Chronicle of Georgia (B/L/D)

**เช้า** ☺ **รับประทานอาหารเช้า ณ โรงแรมที่พัก**

นำท่านชม **บ้อมอนานูรี (ANANURI FORTRESS)** เป็นสถานที่ก่อสร้างอันเก่าแก่มีกำแพงล้อมรอบและตั้งอยู่ริมแม่น้ำอาร์วิกที่ตั้งอยู่ห่างจากทบิลีซีประมาณ 45 กม. ซึ่งถูกสร้าง ขึ้นให้เป็นป้อมปราการในศตวรรษที่ 16-17 ภายในยังมีโบสถ์ 2 หลังที่ถูกสร้างได้อย่างงดงามและยังมีหอคอยที่สูงใหญ่ตั้งตระหง่านอยู่ ทำให้เห็นภาพทิวทัศน์อันสวยงามของเบื้องล่างและ **อ่างเก็บน้ำชินวาลี (ZHINVALI RESERVOIR)** และยังมีเขื่อนซึ่งเป็นสถานที่ที่สำคัญสำหรับนำน้ำที่เก็บไว้ส่งต่อไปยังเมืองหลวงพร้อมผลิตกระแสไฟฟ้าอีกด้วย





เที่ยง

### ☺ บริการอาหารกลางวัน ณ ภัตตาคารท้องถิ่น

นำท่านไปชม **วิหารสเวติสโคเวลี (SVETI TSKHOVELI CATHEDRAL)** ซึ่งเป็นโบสถ์อีกแห่งหนึ่งที่อยู่ในบริเวณของมีตสเคต้า ที่มีรูปแบบของจอร์เจียออร์ทอดอกซ์สร้างขึ้นในราวศตวรรษที่ 11 โบสถ์แห่งนี้ถือเป็นศูนย์กลางทางศาสนาที่ศักดิ์สิทธิ์ที่สุดของจอร์เจีย สร้างขึ้นโดยสถาปนิกชาวจอร์เจียชื่อ ARSUKISDZE มีขนาดใหญ่เป็นอันดับสองของประเทศอีกทั้งยังเป็นศูนย์กลางที่ทำให้ชาวจอร์เจียเปลี่ยนความเชื่อและหันมานับถือศาสนาคริสต์ และให้ศาสนาคริสต์มาเป็นศาสนาประจำชาติของจอร์เจียเมื่อปี ค.ศ.337 และถือเป็นสิ่งก่อสร้างยุคโบราณที่มีขนาดใหญ่ที่สุดของประเทศจอร์เจีย

ภายในมีภาพเขียนสีเฟรสโกอย่างงดงาม **มหาวิหารจวารี (JVARI MONASTERY)** หรือเรียกได้อีกชื่อหนึ่งว่า อารามแห่งไม้กางเขนอันศักดิ์สิทธิ์ ของศาสนาคริสต์นิกายออร์ทอดอกซ์ สร้างขึ้นเมื่อคริสตวรรษที่ 6 ชาวจอร์เจียสักการะนับถือวิหารแห่งนี้เป็นอย่างมาก ภายในโบสถ์มีไม้กางเขนขนาดใหญ่ตั้งอยู่ใจกลางโถง ชาวเมืองได้ให้ความเคารพนับถือวิหารแห่งนี้เป็นอย่างมาก และได้กล่าวกันว่า นักบุญนีโน่ หรือแม่ชีนีโน่แห่งคัปปาโดเกีย (เมืองหนึ่งในประเทศตุรกีปัจจุบัน) ได้นำไม้กางเขนนี้เข้ามา พร้อมกับเผยแพร่ศาสนาคริสต์เป็นครั้งแรกในช่วงโบราณกาล



นำท่านชม **Chronicle of Georgia (หรือ History Memorial of Georgia)** เป็นอนุสาวรีย์ที่ตั้งอยู่ใกล้กับทะเลทбилиซี สร้างขึ้นโดย Zurab Tsereteli ในปี 1985 แต่ยังไม่เสร็จ อนุสาวรีย์บันทึกประวัติศาสตร์ของจอร์เจีย อนุสาวรีย์ตั้งอยู่บนบันไดชุดใหญ่ มีเสา 16 ต้นที่สูงระหว่าง 30-35 เมตร และครึ่งบนประกอบด้วยกษัตริย์ ราชนี และวีรบุรุษ



ค่ำ

☺ **รับประทานอาหารค่ำ ณ ภัตตาคารท้องถิ่น**

➡ นำท่านเดินทางเข้าสู่ที่พัก โรงแรม **BEST WESTERN ART HOTEL (TBILISI)** ระดับ 4 ดาวหรือเทียบเท่า

วันที่หก เมืองชินากี – Monastery on st. Nino at Bodbe – Wine Tasing (B/L/D)

เช้า

☺ **รับประทานอาหารเช้า ณ โรงแรมที่พัก**

นำทุกท่านสู่เมืองชินากี **SIGNAGHI** (ใช้เวลาเดินทางประมาณ 2 ชั่วโมง 109 ก.ม.) เมืองที่เป็นเอกลักษณ์ และมีความสวยงามที่สุดเมืองหนึ่งของประเทศจอร์เจีย ตั้งอยู่บนภูเขาเหนือกว่าระดับน้ำทะเล 790 เมตร อยู่ในหุบเขาอลาซานี (Alazani Valley) และเทือกเขาคอเคซัส เมืองนี้ได้รับสมญานามว่าเป็น **นครแห่งความรัก (City of Love)** เพราะว่าเป็นเมืองเดียวที่สามารถจดทะเบียนสมรสได้ตลอด 24 ชั่วโมง สามารถประกอบพิธีการแต่งงาน หรือจดทะเบียนสมรสเมื่อใดก็ได้ และเมืองแห่งนี้ยังมีชื่อเสียงในการทำไวน์ ที่สามารถผลิตไวน์ได้ถึง 70 % ของประเทศ มีกำแพงเมืองล้อมรอบคล้ายกำแพงเมืองจีน ที่ป้องกันการรุกรานของศัตรู ถัดจากตัวเมืองชินากีประมาณ 2.5 กิโลเมตร จะมีวิหารบอดี (Bodbe Monastery) เป็นอีกจุดท่องเที่ยวที่ได้รับความนิยม เป็นอารามคริสต์ในนิกายจอร์เจียนออร์ทอดอกซ์ สร้างขึ้นในศตวรรษที่ 9 และปัจจุบันถูกปรับเป็นเป็นวิหารนางซีเพื่ออุทิศให้นักบุญนีโน่ สตรีผู้ประกาศศาสนาคริสต์ในศตวรรษที่ 4 ถือเป็นจุดท่องเที่ยวเชิงประวัติศาสตร์ที่สำคัญของประเทศจอร์เจีย



อารามนักบุญนีโน่แห่งบอดบี **MONASTERY OF ST. NINO AT BODBE** จุดหมายปลายทางของผู้แสวงบุญชาวจอร์เจีย เป็นอารามสงฆ์ในนิกายจอร์เจียนออร์ทอดอกซ์ สร้างขึ้นในศตวรรษที่ 9 แต่ได้รับการบูรณะใหม่ทั้งหมดในศตวรรษที่ 17 ปัจจุบันเป็นอารามนาซี อุทิศให้นักบุญนีโน่ สตรีผู้ประกาศศาสนาคริสต์ในศตวรรษที่ 4 โดยหลุมศพของนักบุญนีโน่ก็ได้รับการบรรจุไว้ในอารามแห่งนี้

เที่ยง

### ☺บริการอาหารกลางวัน ณ ภัตตาคารท้องถิ่น

จากนั้นนำทุกท่าน **เมืองควาเรลี KVARELI** เป็นเมืองหนึ่งของแคว้นคาเคติ ที่ขึ้นชื่อในการเป็นแหล่งผลิตไวน์ของประเทศจอร์เจีย มีสภาพดินฟ้าอากาศที่เหมาะสมแก่การปลูกองุ่นเพื่อทำไวน์ มีการขุดเจาะอุโมงค์เพื่อบ่มและเก็บรักษาไวน์และมีเส้นทางเชื่อมต่อแต่ละอุโมงค์ เพื่อใช้เป็นที่เก็บไวน์ในอุณหภูมิที่เหมาะสม อีกทั้งจอร์เจียยังถือเป็นหนึ่งในชาติที่ผลิตไวน์เก่าแก่ที่สุดในยุโรป และได้ชื่อว่าเป็น “The Birth Place of Wine” หรือ “The Cradle of Wine Making” สัมกับความหมายของชื่อเมืองที่แปลว่า “ไวน์”



ค่ำ

จากนั้นนำท่านเดินทางกลับเมืองทบิลีซี เมืองหลวงประเทศจอร์เจียเพื่อทานข้าวและพักผ่อนที่โรงแรมเดิม

### ☺รับประทานอาหารค่ำ

👉 นำท่านเดินทางเข้าสู่ที่พัก โรงแรม **BEST WESTERN ART HOTEL (TBILISI)** ระดับ 4 ดาวหรือเทียบเท่า

วันที่เจ็ด สะพานแห่งสันติภาพ – ชั้นกระเช้าไฟฟ้าป้อมนาริคาล่า – มารดาแห่งจอร์เจีย – โรงอาบน้ำโบราณ (B/L/D)

## เช้า ☺ รับประทานอาหารเช้า ณ โรงแรมที่พัก

แวะถ่ายรูป **สะพานแห่งสันติภาพ** เป็นสะพานคนเดินรูปโค้ง โครงสร้างเหล็กและกระจกที่ส่องสว่างด้วยไฟ LED จำนวนมาก เหนือแม่น้ำคูรา เชื่อมสวนสาธารณะกับเมืองเก่าในใจกลางเมืองทบิลีซี



นำท่านเดินทาง **ชั้นกระเช้าไฟฟ้าป้อมนาริคาล่า (NARIKALA FORTRESS)** ให้ท่านได้ชมป้อมปราการซึ่งเป็นป้อมโบราณที่ถูกสร้างในราวศตวรรษที่ 4 ใน รูปแบบของซุริส ทซิเค อันหมายถึงรูปแบบที่ไม่มีความสม่ำเสมอ และต่อมาในราวศตวรรษที่ 7 สมัยของราชวงศ์อุมัยยาดได้มีการก่อสร้างต่อขยายออกไปอีกและต่อมาในสมัยของกษัตริย์เดวิด (ปีค.ศ.1089-1125) ได้มีการสร้างเพิ่มเติมขึ้นอีก ซึ่งต่อมาเมื่อพวกมองโกลได้เข้ามายึดครอง ก็ได้เรียกชื่อป้อมแห่งนี้ว่า นารินกาลา (NARIN QALA) ซึ่งมีความหมายว่า ป้อมอันเล็ก (LITTLE FORTRESS) และต่อมาบางส่วนได้พังทลายลง เพราะเกิดแผ่นดินไหวและได้ถูกรื้อทำลาย **นำท่านถ่ายรูป มารดาแห่งจอร์เจีย (MOTHER OF GEORGIA)** อนุสาวรีย์สัญลักษณ์สำคัญที่ตั้งตระหง่านอยู่ใจกลางเมืองราวกับกำลังเฝ้ามองผู้คน มีอีกชื่อหนึ่งคือ มารดาคาร์ทลิส และ คาร์ทลิส เดตา เป็นประติมากรรมที่ตั้งอยู่บนยอดเขาโซโลลาเกีเพื่อฉลองที่ทบิลีซีครอบครอง 1,500 ปี



นำท่านถ่ายรูปกับ **โรงอาบน้ำโบราณ อะบาโนตูบานี (ABANOTUBANI SULFUR BATHS)** ด้วยความที่เมืองทบิลีซีนั้นมีบ่อน้ำพุร้อนเป็นจำนวนมาก แต่โรงอาบน้ำแห่งนี้เป็นโรงอาบน้ำโบราณแห่งนี้ใช้เป็นสถานที่สำหรับแช่น้ำพุร้อน ที่มีส่วนผสมของแร่กำมะถัน ซึ่งเชื่อกันว่าในน้ำพุร้อนมีแร่ธาตุต่าง ๆ ที่ช่วยกำจัดของเสียและทำให้ผิวพรรณเปล่งปลั่ง โรงอาบน้ำร้อนแห่งนี้ได้เปิดให้บริการมาอย่างยาวนาน และในปัจจุบันยังคงเปิดให้บริการกันอยู่

### เที่ยง ☺ บริการอาหารกลางวัน ณ ภัตตาคารท้องถิ่น

15.25 น. ➔ ออกเดินทางสู่สนามบิน เพื่อเดินทางกลับ TBS-DXB

โดยสายการบินเอมิเรตส์ Emirates เที่ยวบิน EK2201

18.35 น. เดินทางถึง ท่าอากาศยานนานาชาติดูไบ (รอเปลี่ยนเครื่อง 4 ชั่วโมง)

22.30 น. ➔ ออกเดินทางสู่ **สนามบินสุวรรณภูมิ** สายการบินเอมิเรตส์ Emirates **DXB-BKK** เที่ยวบินที่ EK374 (CODESHARE FZ0711 สายการบิน FLY DUBAI)

วันที่แปด กรุงเทพมหานคร (-/-/-)

08.00 น. เดินทางถึงสนามบินสุวรรณภูมิพร้อมความประทับใจรัฐลิ้ม



### อัตราค่าบริการ ขั้นต่ำ 15 ท่าน / (ยอดจอง 15 ท่านคนเฟิร์มออกเดินทาง)

กำหนดการเดินทาง	ราคาผู้ใหญ่ (พักห้องละ 2-3 ท่าน)	ราคาเด็กเสริมเตียง (พักกับผู้ใหญ่ 2 ท่าน)	ราคาเด็กไม่เสริมเตียง (พักกับผู้ใหญ่ 2 ท่าน)	พักเดี่ยวจ่ายเพิ่ม
12-19 ต.ค.67	59,988 บาท	59,988 บาท	58,988 บาท	9,900 บาท
23 - 30 พ.ย. 67	59,988 บาท	59,988 บาท	58,988 บาท	9,900 บาท
<b>ปี 2025</b>				
28 ม.ค. - 4 ก.พ. 68	59,988 บาท	59,988 บาท	58,988 บาท	9,500 บาท
11 - 18 ก.พ. 68	59,988 บาท	59,988 บาท	58,988 บาท	9,500 บาท
21 - 28 มี.ค. 68	59,988 บาท	59,988 บาท	58,988 บาท	9,500 บาท
09-16 เม.ย. 68	68,988 บาท	68,988 บาท	67,988 บาท	10,500 บาท
11-18 เม.ย. 68	68,988 บาท	68,988 บาท	67,988 บาท	10,500 บาท

12-19 เม.ย. 68	68,988 บาท	68,988 บาท	67,988 บาท	10,500 บาท
<p><b>ค่าทิปรวมตลอดการเดินทางทั้งหมด ตามธรรมเนียม 100 USD เหรียญดอลลาร์สหรัฐอเมริกา (USD)</b></p> <p><b>โดยเก็บทิปก่อนออกเดินทาง ณ สนามบินสุวรรณภูมิกับหัวหน้าทัวร์คนไทย</b></p> <p>รวมไปถึงเด็กอายุมากกว่า 2 ปี ยกเว้น เด็กอายุไม่ถึง 2 ปี ณ วันเดินทางกลับ</p> <p><b>** ตัวโดยการสำหรับกรุ๊ปทัวร์ เป็นตัวราคาพิเศษ ไม่สามารถสะสมไมล์ได้ **</b></p> <p><b>**ราคานี้ สงวนการเดินทาง จำนวน 15 ท่านขึ้นไป รวมถึงในส่วนของทิป**</b></p> <p><b>**ราคานี้เป็นราคาโปรโมชั่นไม่สามารถสะสมไมล์ได้**</b></p> <p>หากท่านที่ต้องออกตัวภายใน (เครื่องบิน ,รถทัวร์ ,รถไฟ) กรุณาสอบถามที่เจ้าหน้าที่ทุกครั้งก่อนทำการออกตัวเนื่องจากสายการบินอาจมีการปรับเปลี่ยนไฟล์ท หรือ เวลาบิน โดยไม่ได้แจ้งให้ทราบล่วงหน้า **</p>				

▶ อัตรานี้ ยังไม่รวมค่าทิปคนขับรถ หัวหน้าทัวร์ และมัคคุเทศก์ท้องถิ่น \*\*

**\*\* ทางบริษัทขอความกรุณาให้ท่านศึกษารายละเอียด ทั้งหมดก่อนทำการจอง โดยละเอียดทุกข้อ \*\***

### อัตราค่าบริการนี้รวม

- ค่าบัตรโดยสารโดยเครื่องบินไป-กลับ พร้อมคณะ ชั้นประหยัด (Economy Class) ไม่สามารถเปลี่ยนแปลง (Upgrade) หรือ เปลี่ยนแปลง วันเดินทางกลับ (Change Date) ไม่ว่ากรณีใดก็ตาม
- ค่าภาษีน้ำมัน ภาษีสนามบินทุกแห่งที่มี
- ค่าธรรมเนียมการโหลดกระเป๋าสัมภาระลงใต้ท้องเครื่องบิน โดยสายการบิน สายการบินเอมิเรตส์ Emirates อนุญาตให้โหลดกระเป๋าสัมภาระลงใต้ท้องเครื่องบินได้ ท่านละ 1 ชิ้น โดยมีน้ำหนักรวมกันไม่เกิน 30 กิโลกรัม กระเป๋าถือขึ้นเครื่อง Hand Carry (น้ำหนักไม่เกิน 7 กิโลกรัม)
- ค่ารถโค้ชปรับอากาศตลอดเส้นทาง ตามรายการที่ระบุ (ยังไม่รวมทิปคนขับรถ)
- ค่าโรงแรมที่พักระดับมาตรฐานตามที่รายการระบุ (พักห้องละ 2 ท่าน หรือ 3 ท่าน ต่อห้อง กรณีที่โรงแรมมีห้องพัก 3 ท่าน Triple ว่าง) กรณีมีงานเทรดแฟร์ การแข่งขันกีฬา หรือ กิจกรรมอื่นๆ ที่ทำให้โรงแรมตามรายการที่ระบุเต็ม ทางบริษัทขอสงวนสิทธิ์ ในการปรับเปลี่ยนโรงแรมที่พักไปเป็นเมืองใกล้เคียงแทนโดยอ้างอิงมาตรฐานคุณภาพและความเหมาะสมเดิมโดยคำนึงถึงประโยชน์ของลูกค้าเป็นสำคัญ
- ค่าเข้าชมสถานที่ต่างๆ ตามรายการระบุ กรณีไม่รวมจะชี้แจงไว้ในโปรแกรมชัดเจน
- ค่าอาหารตามที่รายการระบุ โดยทางบริษัทขอสงวนสิทธิ์ในการปรับเปลี่ยนได้ตามความเหมาะสม โดยคำนึงถึงประโยชน์ของลูกค้าเป็นสำคัญ
- ค่าจ้างมัคคุเทศก์คอยบริการ และ อำนวยความสะดวกตลอดการเดินทาง
- ค่าประกันอุบัติเหตุในการเดินทางวงเงิน 1,000,000 บาท ค่ารักษาพยาบาล 500,000 บาท วงเงินคุ้มครองอาหารเป็นพิษ (โดยแพทย์จะต้องระบุใบรับรองแพทย์ว่า อาหารเป็นพิษเท่านั้น )**

(หมายเหตุ:ค่าประกันอุบัติเหตุสำหรับเด็กที่มีอายุต่ำกว่า 6 เดือน และ ผู้ใหญ่อายุมากกว่า 75 ปีทางบริษัทประกันฯจะชดใช้ค่าสินไหมทดแทนเพียงครึ่งหนึ่งของสัญญาฯ)

### อัตราค่าบริการนี้ไม่รวม

- ☒ ค่าใช้จ่ายส่วนตัวนอกเหนือจากรายการที่ระบุ เช่น ค่าทำหนังสือเดินทาง ค่าโทรศัพท์ ค่าโทรศัพท์ทางไกล ค่าอินเทอร์เน็ต ค่าซักรีด มินิบาร์ในห้อง รวมถึงค่าอาหาร เครื่องดื่มที่สั่งเพิ่มนอกเหนือรายการ และ ค่าพาหนะต่างๆ ที่ไม่ได้ระบุไว้ในรายการ (กรุณาสอบถามอัตราค่าบริการจากหัวหน้าทัวร์ก่อนการใช้บริการทุกครั้ง)
- ☒ ค่าภาษีมูลค่าเพิ่ม 7% และภาษีหัก ณ ที่จ่าย 3% กรณีต้องการออกใบเสร็จรับเงินในนามบริษัท
- ☒ ค่ายกขนกระเป๋าเดินทางท่าละ 1 ใบ โดยเฉลี่ย 1 USD / ท่าน กรณีใช้บริการ BELL BOY ของแต่ละโรงแรม
- ☒ ทิปมัคคุเทศก์ท้องถิ่น 3 USD/วัน, พนักงานขับรถ 2 USD/วัน, ร้านอาหาร, ทิปหัวหน้าทัวร์จากเมืองไทย USD/วัน ค่าใช้จ่ายส่วนตัว หรือ ค่าใช้จ่ายอื่น ที่ไม่ได้ระบุไว้ในโปรแกรม **รวมค่าทิป 54 USD/ท่าน**
- ☒ ค่าธรรมเนียมการยื่นขอวีซ่า กรณีผู้เดินทางที่ถือหนังสือเดินทางต่างประเทศ (ไม่ใช่หนังสือเดินทางไทย) อัตราค่าบริการ และการขอวีซ่า กรุณาติดต่อกับเจ้าหน้าที่เป็นกรณีพิเศษ เพื่อขอคำแนะนำในการยื่นคำร้องขอวีซ่า
- ☒ อัตราค่าเช่าห้องน้ำจุดแวะพักระหว่างเดินทางไปแต่ละเมือง ประมาณ 1-2 สีส้า /1ห้องน้ำ

### เงื่อนไขการจอง และ การชำระค่าบริการ

1. นักท่องเที่ยวหรือเอเยนต์ กรุณาทำการจองล่วงหน้าอย่างน้อย 45 วัน ก่อนการเดินทาง **พร้อมชำระเงินมัดจำท่านละ 15,000 บาท** ภายใน 3 วัน หลังจากวันจอง เท่านั้น โดยระบบจะยกเลิกอัตโนมัติทันที หากยังไม่ได้รับยอดเงินมัดจำตามเวลาที่กำหนด และหากท่านมีความประสงค์จะเดินทางในพีเรียดเต็ม ท่านจำเป็นต้องเช็คที่ว่างและทำจองเข้ามาใหม่อีกครั้ง กรณีที่คณะเต็ม มีคิวรอ (Waiting List) ทางบริษัทขอสงวนสิทธิ์ในการให้สิทธิ์ลูกค้ารายถัดไปเป็นไปตามระบบ ตามวัน และ เวลา ที่ทำรายการจองเข้ามาตามลำดับ เนื่องจากทุกพีเรียดทางบริษัทมีที่นั่งราคาพิเศษจำนวนจำกัด
2. การติดต่อใดๆ กับทางบริษัท เช่น ไลน์ อีเมล หรือ ช่องทางการติดต่ออื่นๆ ต้องทำในวันเวลาทำการของทางบริษัท ดังนี้ วันจันทร์ ถึง ศุกร์ เวลา 9.00 น.-18.00 น. และ วันเสาร์ เวลา 9.00 น.-14.00 น. นอกจากวันเวลาดังกล่าวและวันหยุดนักขัตฤกษ์ที่รัฐบาลประกาศในปีนั้นๆถือว่าเป็นวันหยุดทำการของทางบริษัท

## เงื่อนไขการยกเลิกทัวร์

- **ยกเลิกหลังจากวางเงินมัดจำ** บริษัทฯจะคิดค่าใช้จ่ายที่เกิดขึ้นจริง ณ วันนั้น ที่ไม่สามารถคืนเงินได้ และ ค่าบริการ 1,000 บาท/ท่าน (ตัวอย่างเช่น ค่าตัวเครื่องบิน, ค่าวีซ่า, ค่ามัดจำห้องพัก เป็นต้น)
- **ยกเลิกหลังจากจ่ายเงินเต็มจำนวน** บริษัทฯขอสงวนสิทธิ์ในการคืนเงินทั้งหมดในทุกกรณี
- **กรณีเจ็บป่วย** จนไม่สามารถเดินทางได้ ซึ่งจะต้องมีใบรับรองแพทย์จากโรงพยาบาลรับรอง บริษัทฯจะทำเรื่อง ยื่นเอกสารไปยังสายการบิน , โรงแรม และในทุกๆการให้บริการ เพื่อให้พิจารณาอีกครั้ง ทั้งนี้ อาจจะต้องใช้ระยะเวลาในการดำเนินการ ซึ่งไม่สามารถแจ้งได้ว่าจะสามารถคืนเงินได้ทั้งหมด หรือ บางส่วน เพราะ จะขึ้นอยู่กับพิจารณาและตัดสินใจ ของ สายการบิน , โรงแรม และในทุกๆการให้บริการอื่นๆ เป็นสำคัญ

## หมายเหตุ

- บริษัทฯ ขอสงวนสิทธิ์ยกเลิกการเดินทางก่อนล่วงหน้า 15 วัน ในกรณีที่ไม่สามารถทำกรุ๊ปได้อย่างน้อย 15 ท่าน ซึ่งในกรณีนี้ทางบริษัทฯ ยินดีคืนเงินให้ทั้งหมด หรือจัดหาคณะทัวร์อื่นให้ถ้าต้องการ
- บริษัทฯ ขอสงวนสิทธิ์ที่จะเปลี่ยนแปลงรายละเอียดบางประการในทัวร์นี้ เมื่อเกิดเหตุจำเป็นสุดวิสัย จนไม่อาจแก้ไขได้ และจะไม่รับผิดชอบใดๆ ในกรณีที่สูญหาย สูญเสียหรือได้รับบาดเจ็บที่นอกเหนือความรับผิดชอบของหัวหน้าทัวร์และเหตุสุดวิสัยบางประการ เช่น การนัดหยุดงาน ภัยธรรมชาติ การจลาจล ต่างๆ
- บริษัทฯ ไม่รับผิดชอบต่อค่าเสียหายในเหตุการณ์ที่เกิดจากสายการบิน ภัยธรรมชาติ ปฏิบัติ และอื่น ๆ ที่นอกเหนือการควบคุมของทางบริษัทฯ หรือ ค่าใช้จ่ายเพิ่มที่เกิดขึ้นทางตรง หรือทางอ้อม เช่น การเจ็บป่วย การถูกทำร้าย การสูญหาย จากสายการบินเมื่อเที่ยวบิน “ดีเลย์” หรือล่าช้า? หรือ เหตุสุดวิสัย หรืออุบัติเหตุต่าง ๆ
- ราคานี้คิดตามราคาบัตรโดยสารเครื่องบิน ณ ปัจจุบัน หากมีการปรับราคาบัตรโดยสารสูงขึ้น ตามอัตราค่าน้ำมัน หรือ ค่าเงินแลกเปลี่ยน ทางบริษัทฯ ขอสงวนสิทธิ์ที่จะปรับราคาตัว ตามสถานการณ์ดังกล่าวและแจ้งให้ท่านทราบ
- เนื่องจากรายการทัวร์นี้เป็นแบบเหมาจ่ายเบ็ดเสร็จ หากท่านสละสิทธิ์การใช้บริการใดๆ ตามรายการ หรือ ถูกปฏิเสธการเข้าประเทศไม่ว่าในกรณีใดก็ตาม ทางบริษัทฯ ขอสงวนสิทธิ์ไม่คืนเงินในทุกกรณี
- กรณีผู้เดินทางไม่สามารถ เข้า-ออกเมืองได้เนื่องจากปลอมแปลง หรือการห้ามของเจ้าหน้าที่ ไม่ว่าเหตุผลใดๆ ทางบริษัทฯ ขอสงวนสิทธิ์ในการ ไม่คืนค่าทัวร์ทั้งหมด
- ในกรณีที่ท่านผู้โดยสารต้องการใช้พาสปอร์ตเล่มสีน้ำเงิน (ราชการ) ในการเดินทาง บริษัทฯ ขอสงวนสิทธิ์ไม่รับผิดชอบต่อกรณีที่ท่านอาจจะถูกปฏิเสธมิให้เข้าเมือง เพราะโดยปกติในการท่องเที่ยวจะใช้เล่มสีเลือดหมู
- การขอนั่ง Long Leg ณ ปัจจุบัน สายการบินชายที่นั่ง LONG LEG แล้ว ราคาอยู่ที่ 3,000 – 3,500 บาท ขึ้นอยู่กับอัตราแลกเปลี่ยน ณ วันนั้นๆและจำนวนที่นั่ง
- ภาพที่ใช้ในการประกอบการทำโปรแกรมใช้เพื่อความเข้าใจในมุมมองสถานที่ท่องเที่ยว ภาพใช้เพื่อการโฆษณาเท่านั้น