



โปรมาร์ท

BY MT2K HOLIDAYS TRAVEL CO.,LTD

บริษัท เอ็มที2เค ฮอลิเดย์ ทราเวล จำกัด
MT2K HOLIDAYS TRAVEL CO.,LTD.

285/11 หมู่บ้านเคหะธานี ถนนนิมิตใหม่ แขวงทรายกองดิน เขตคลองสามวา กรุงเทพมหานคร 10510
ใบอนุญาตเลขที่ 11/07156 เลขประจำตัวผู้เสียภาษี 0105551136611



FACEBOOK : Mt2kHolidaysTravel



LINE :@Mt2kHolidaysTravel



HOTLINE : 095-089-6165



SHMUCTU12

Heaven on Earth JIUZHAIYOU

จิ่วจ้ายโกว • เจิงตุ • หวงหลง 6 DAYS 5 NIGHTS

วัดต้าซือ / ลำธารสีฟ้า / รูปปั้นหมีแพนด้าป็นตึก / ถนนคนเดินซุชู่
อุทยานหวงหลง / อุทยานจิ่วจ้ายโกว / ศูนย์อนุรักษ์หมีแพนด้าตุเจียงเยี่ยน



พักโรงแรม
ระดับ 4 - 5 ดาว



ลิ้มรสเมนูพิเศษ
สุกี้ยี่หม่าล่า / เปิดปิกนิก

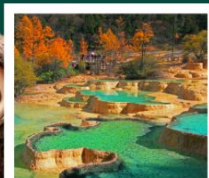


ทัวร์คุณธรรม
ไม่ลงร้านช้อปปิ้ง • ไม่ขายออฟชั่น

รวมรถเหมา...ในอุทยานจิ่วจ้ายโกว

ตะลุยช้อปปิ้ง!!

POP MART



หวงหลง



โชว์เปลี่ยนหน้ากาก



ศูนย์หมีแพนด้า

FREE VISA เริ่มต้นเพียง

34,999

เดินทางเดือน : ตุลาคม - พฤศจิกายน 2567

รวมรถเหมา... ในอุทยานจิ่วจ้ายโกว

Heaven on Earth JIUZHAIGOU
 จิ่วจ้ายโกว • เจิงตู • หวงหลง 6 DAYS 5 NIGHTS

50 ลำโพง / คำชะโลม / อุปกรณ์แคมป์ปิ้ง / ถนนคนเดินสนุก
 อุทยานหวงหลง / อุทยานจิ่วจ้ายโกว / ศูนย์อนุรักษ์หมีแพนด้าเจียงเยี่ยน

★★★★
 ที่พักโรงแรม ระดับ 4 - 5 ดาว

🍴
 ภัตตาคารบุฟเฟต์ / สุกี้ยากี้ / เมืองปักกิ่ง

🐼
 กวีร์กวนธรรม ไบโกลงร้านช้อปปิ้ง • ไบชาโยออฟชั่น

FREE VISA เริ่มต้นเพียง 34,999

🇨🇳 中國東方航空 SHMUCTU12

🐼 **ตะลุยช้อปปิ้ง!! POP MART**

เดินทางเดือน : ตุลาคม - พฤศจิกายน 2567

วันที่	กำหนดการ	เช้า	เที่ยง	เย็น	โรงแรม
1	กรุงเทพฯ (ท่าอากาศยานสุวรรณภูมิ) – เจิงตู (MU5036: 19.15-22.55)	X	X	X	HOLIDAY INN EXPRESS HOTEL หรือเทียบเท่า 4 ดาว
2	เจิงตู – ผ่านชมทะเลสาบเตี้ยซีไห่ – ผ่านชมเมืองโบราณซงพาน – จิ่วจ้ายโกว	🕒	🕒	🕒	CELEBRITY JIUZHAIGOU หรือเทียบเท่า 4 ดาว
3	อุทยานแห่งชาติจิ่วจ้ายโกว (รวมรถเหมาในอุทยาน)	🕒	🕒	🕒	CELEBRITY JIUZHAIGOU หรือเทียบเท่า 4 ดาว
4	จิ่วจ้ายโกว – อุทยานแห่งชาติหวงหลง (รวมกระเช้าขาขึ้น + รถกอล์ฟ) – เมืองตูเจียงเยี่ยน – ลำธารสีฟ้า	🕒	🕒	🕒	SHANGHE CHENYUE HOTEL หรือเทียบเท่า 4 ดาว
5	เมืองตูเจียงเยี่ยน – จัดรู๊สหย่างเทียนวู – รูปปั้นหมีแพนด้าเซลฟี – ศูนย์อนุรักษ์หมีแพนด้าตูเจียงเยี่ยน (รวมรถกอล์ฟ) – เจิงตู – วัดต้าจื่อ – ถนนคนเดินซุนซีลู่ – โชว์เปลี่ยนหน้ากาก	🕒	🕒	🕒	SEREGETI CHENGDU HOTEL หรือเทียบเท่า 5 ดาวท้องถิ่น
6	ถนนคนเดินชอยกวงแควบ – POP MART – เจิงตู – กรุงเทพฯ (MU5035: 16.05-18.10)	🕒	X	X	

กรุณาเตรียมค่าทิปหัวหน้าทัวร์,ไกด์และคนขับรถ จำนวน 1,500 บาท ตลอดการเดินทาง

☆☆☆ไฮไลท์ของการท่องเที่ยวทวีปนี้☆☆☆

- ▶▶ ชม 2 อุทยาน มรดกโลกทางธรรมชาติ
- ▶▶ อุทยานหวงหลง รวมค่ากระเช้าขาขึ้น+รถกอล์ฟ
- ▶▶ ชมโชว์เปลี่ยนหน้ากาก ลับเฉพาะชาวเสฉวน
- ▶▶ ชมความน่ารักของหมีแพนด้า แบบใกล้ชิด
- ▶▶ ช้อปปิ้ง POP MART ART TOY สุดฮิต!!
- ▶▶ สัมผัสบรรยากาศความเป็นเมืองเก่าของเฉิงตู ถนนคนเดินชอยกว้างแคบ

โปรแกรมการเดินทาง

วันแรก กรุงเทพฯ (ท่าอากาศยานสุวรรณภูมิ) – เฉิงตู (MU5036: 19.15-22.55)

- 16.00 น. ✈️ พร้อมกันที่ ท่าอากาศยานสุวรรณภูมิ ณ อาคารผู้โดยสารขาออก (ระหว่างประเทศ) ชั้น 4 ประตู 7 เคาน์เตอร์ M สายการบิน CHINA EASTERN AIRLINES (MU) โดยมีเจ้าหน้าที่จากทางบริษัทฯ คอยต้อนรับ และอำนวยความสะดวกแก่ท่านก่อนออกเดินทาง
- 19.15 น. เห็นฟ้าสูง เมืองเฉิงตู โดยสายการบิน CHINA EASTERN AIRLINES เที่ยวบินที่ MU5036 ➔ *(บริการอาหารว่างและเครื่องดื่มบนเครื่อง)*
- 22.55 น. เดินทางถึง สนามบินเทียนฟู่ นครเฉิงตู เมืองหลวงของมณฑลเสฉวนและมีประชากรหนาแน่นที่สุดของประเทศจีน หลังจากผ่านพิธีการตรวจคนเข้าเมืองแล้ว นำท่านเดินทางสู่ที่พัก
👉 พักที่ HOLIDAY INN EXPRESS LINKONG หรือเทียบเท่า ระดับ 4 ดาว ****

วันที่สอง เฉิงตู – ผ่านชมทะเลสาบเตี้ยซีไห่ – ผ่านชมเมืองโบราณซงพาน – จิวจ้ายโกว

- เช้า 🎯 **รับประทานอาหารเช้า ณ ห้องอาหารโรงแรม**
นำท่านเดินทางสู่ จิวจ้ายโกว (ใช้เวลาเดินทางประมาณ 8 ชั่วโมง) ระหว่างทาง ผ่านชม ทะเลสาบเตี้ยซีไห่ ซึ่งเป็นทะเลสาบที่มีผิวน้ำราบเรียบขาวใส ดูกระจ่างเงา ตามตำนานที่เล่าขานกันมาว่า ทะเลสาบแห่งนี้เกิดจากแผ่นดินไหว ทำให้หมู่บ้านทั้งหมู่บ้านจมอันตธานหายไปทันที และความงามที่เห็นอยู่นี้เป็นความงามที่เกิดจากความหายนะ จากนั้นเดินทาง ผ่านชม เมืองโบราณซงพาน ระหว่างทางท่านจะได้ชมธรรมชาติและ ความงามของทุ่งหญ้า ชวนลู่อู่ออ สมัยเมื่อ 70 ปีที่แล้วได้เกิดสงครามเหล่าบรรดาทหารจีนแดงหนีมาตามเส้นทางผ่านทุ่งหญ้าอันสวยงามเพื่อเป็นการระลึกรั้งทหารจีนแดง
- เที่ยง 🎯 **รับประทานอาหารกลางวันภัตตาคาร**
- บ่าย นำท่านเดินทางต่อ ท่านจะได้พบกับความงดงามของ **เขตอุทยานแห่งชาติจิวจ้ายโกว** ผ่านเส้นทางที่ท่านจะได้ชมทิวทัศน์ที่แปลกตาทั้งภูเขาที่สะท้อนกับแสงพระอาทิตย์ ทัศนียภาพของลำน้ำหมิงเจียงทอดยาวเป็นแนวคดเคี้ยวเมื่อมองจากที่สูง ผ่านเส้นทางคดโค้งไปตามขุนเขาและโตรกผา ซึ่งเส้นทางนี้เป็นเส้นทางสำคัญในสมัย

โบราณ เพราะเป็นเส้นทางที่ศัตรูใช้รุกราน เสดวน ตั้งแต่รัฐฉิน ก๊กโจโฉ หรือพรรคคอมมิวนิสต์ ผ่านยอดเขาที่สูงที่สุด ตู้เจียงซาน ที่ระดับความสูง 4,200 เมตร ก่อนจะค่อยๆ ลดระดับลง และเลี้ยวลงไปตามทาง

ค่ำ

🎯 **รับประทานอาหารค่ำ ณ ภัตตาคาร**

👉 **พักที่ CELEBRITY JIUZHAIGOU HOTEL หรือเทียบเท่า ระดับ 4 ดาว******

วันที่สาม

อุทยานแห่งชาติจิวจ้ายโกว (รวมรถเหมาในอุทยาน)

เช้า

🎯 **รับประทานอาหารเช้า ณ ห้องอาหารโรงแรม**

นำท่านเดินทางสู่ **อุทยานแห่งชาติจิวจ้ายโกว (รวมรถเหมาในอุทยาน)** เพื่อชม **แหล่งมรดกโลกทางธรรมชาติ** ธารสวรรค์ “จิวจ้ายโกว” ซึ่งตั้งอยู่ที่ อำเภอหนานปิง อยู่ทางเหนือของมณฑลเสฉวน ห่างจากตัวเมืองเฉิงตูประมาณ 500 กิโลเมตร และอยู่สูงกว่าระดับน้ำทะเลถึง 2,500 เมตร มีอาณาบริเวณถึง 148,260 เฮกเตอร์ ให้ท่านสัมผัสกับความงาม ซึ่งได้รับการอนุรักษ์ให้เป็นมรดกโลกเมื่อ 14 ธันวาคมปี ค.ศ.1992 อุทยานแห่งชาติจิวจ้ายโกวดินแดนที่ธรรมชาติได้เนรมิตประดุจดังแดนสวรรค์ อุทยานจิวจ้ายโกวได้พัฒนาเป็นแหล่งท่องเที่ยวทางธรรมชาติมีเนื้อที่ 40 ตารางกิโลเมตร มีชนชาติจั้ง ทั้งหมดเก้าหมู่บ้าน ฉะนั้นจึงได้ชื่อว่า จิวจ้ายโกว มีแม่น้ำลำธาร มีทะเลสาบใหญ่น้อยมากมายหลายร้อยกว่าแห่ง ซึ่งชาวท้องถิ่นเรียกว่าลูกทะเล น้ำในทะเลสาบใสสะอาดและสวยงามตระการตา จะเห็นเงาสะท้อนภาพของภูเขาและป่าดงดิบท้องฟ้าเป็นสีคราม สัมผัสธรรมชาติบริสุทธิ์ที่ได้รับการดูแลรักษาไว้เป็นอย่างดี โดยไม่ถูกทำลายด้วยน้ำมือมนุษย์ ซึ่งทุกสถานที่ล้วนเป็นความงามที่ธรรมชาติได้บรรจงสร้างไว้ได้ตั้งภาพวาดในจินตนาการของเหล่ากวีทั้งหลาย นำท่านชมความงาม เริ่มตั้งแต่ **น้ำตกรั้วหรือหลาง** สูงจากระดับน้ำทะเล 2,365 เมตร กว้าง 320 เมตร สูง 25 เมตร เป็นน้ำตกหินปูนที่กว้างที่สุดของอุทยานจิวจ้ายโกว และกว้างที่สุดในประเทศจีน จากนั้นชม **หมู่ทะเลสาบชู่เจิน** ให้ท่านได้อิสระกับการบันทึกถ่ายภาพและดื่มด่ำกับธรรมชาติ ที่สวยงามดงามได้อย่างเต็มที่

เที่ยง

🎯 **รับประทานอาหารกลางวันภายในอุทยาน**

บ่าย

นำท่านชม **ทะเลสาบมังกรคู่** ซึ่งชื่อของทะเลสาบนี้มาจากแนวหินปูนกั้นทะเลสาบที่มีรูปร่างเหมือนมังกรสองตัว จากนั้นนำท่านชม **ทะเลสาบยาว** ใหญ่ที่สุดในจิวจ้ายโกว ยาวกว่า 7 กิโลเมตรอยู่ท่ามกลางขุนเขาในบรรยากาศที่เงียบสงบแต่ดงาม ชม **ทะเลสาบห้าสี** เป็นทะเลสาบที่มีสีของน้ำแปลกตาโดยเฉพาะเมื่อยามแสงอาทิตย์ตกกระทบพื้นน้ำ สีของน้ำในทะเลสาบจะเปล่งประกายเปลี่ยนเป็นสีรุ้งดงาม





(การเที่ยวชมภายในอุทยานจิวจ้ายโกว ทางอุทยานมีการจำกัดจำนวนนักท่องเที่ยวในแต่ละวัน ดังนั้นการชมธรรมชาติได้มากน้อยขึ้นอยู่กับความว่องไวของคณะทัวร์ และจำนวนนักท่องเที่ยวในวันนั้นๆ หรือสถานที่ท่องเที่ยวบางจุดมีการจำกัดเวลา และบางจุดอาจจะปิดไม่ให้เข้าชม ไม่ว่าจะด้วยเหตุผลใดๆทั้งสิ้น บริษัทขอสงวนสิทธิ์ไม่คืนเงินใดๆ ในกรณีที่คณะไม่สามารถเข้าชมครบทุกจุดโดยไม่ต้องแจ้งให้ทราบล่วงหน้า

ค่ำ ๑๐ รับประทานอาหารค่ำที่ภัตตาคาร
 ➡ พักที่ CELEBRITY JIUZHAIGOU HOTEL หรือเทียบเท่า ระดับ 4 ดาว****

วันที่สี่ จิวจ้ายโกว – อุทยานแห่งชาติหวงหลง (รวมกระเช้าขาขึ้น+รถกอล์ฟ) – เมืองตูเจียงเยียน – ลำธารสีฟ้า

เช้า ๑๐ รับประทานอาหารเช้า ณ ห้องอาหารโรงแรม
 นำท่านเดินทางสู่ อุทยานแห่งชาติหวงหลง แหล่งมรดกโลกทางธรรมชาติ (ใช้เวลาเดินทางประมาณ 3 ชั่วโมง) นำท่านชมความงามของอุทยานที่มีลำธารน้ำไหลมาจากยอดเขาที่ถูกปกคลุมด้วยหิมะตลอดทั้งปี ซึ่งเป็นสายน้ำที่มีส่วนผสมของหินปูน เมื่อไหลลงสู่ที่ราบก่อเกิดเป็นแอ่งน้ำขนาดใหญ่ย่อย ทำให้หินปูนตกตะกอนเกาะตัวกันเป็นแอ่งเล็กใหญ่มากมาย น้ำใสเรียบเหมือนกระจกที่สะท้อนภาพท้องฟ้า ภูเขาและต้นไม้ (รวมกระเช้าขาขึ้น + รถกอล์ฟ ส่วนกระเช้าขาลงถ้าต้องการนั่งต้องจ่ายเพิ่มท่านละ 40 – 60 หยวน)



*** ในกรณีที่ชม อุทยานแห่งชาติหวงหลงไม่ได้ เนื่องจากสภาพอากาศไม่เอื้ออำนวย ทางบริษัทขอเปลี่ยนโปรแกรมเป็น นำท่านเดินทางสู่ อุทยานโหมวหนี่โกว ตั้งอยู่ทางตะวันตกของอำเภอซงพาน

ภายในหมู่บ้านโหมวหนี่โกว มีพื้นที่ 160 ตร.กม. อยู่สูงจากระดับน้ำทะเล 2,800 เมตร จุดที่สูงที่สุดสูงถึง 4,070 เมตร อุณหภูมิเฉลี่ยตลอดทั้งปีอยู่ที่ 4 องศา องศาประกอบสำคัญของทิวทัศน์คือ ภูเขา ถ้ำ ป่า ทะเลสาบ ทะเลสาบใหญ่น้อยมีความงดงามสามารถที่จะประชันกับจิ่วจ้ายโกวได้ ส่วนน้ำตกก็สามารถประชันกับหวงหลงได้***

เที่ยง
บ่าย 10๑ รับประทานอาหารกลางวันที่ภัตตาคาร
นำท่านเดินทางสู่ เมืองตูเจียงเยี่ยน (ใช้เวลาเดินทางประมาณ 5 ชั่วโมง) อยู่ห่างจากนครเฉิงตูประมาณ 56 กิโลเมตร เมืองตูเจียงเยี่ยนมีชื่อเสียงมาจากการสร้างเขื่อนชลประทานที่ยิ่งใหญ่สมัย 2,000กว่าปีก่อน ถือเป็นชลประทานที่เก่าแก่ และยังใช้งานได้จนถึงปัจจุบัน และนำท่านชม **ลัทธิสืฟ้า** เป็นแหล่งเซ็คอินใหม่ของมณฑลเสฉวน ในช่วงตอนกลางวันก็จะเปิดแสงไฟสีฟ้าลงมาที่แม่น้ำ จนทำให้เป็นกระแสในโซเชียล ไม่ว่าจะคนท้องถิ่น หรือนักท่องเที่ยว ก็ต่างมาเซ็คอิน ถ่ายรูปกันที่นี่



ค่ำ 10๒ รับประทานอาหารค่ำ ณ ภัตตาคาร
พักที่ SHANGHE CHENYUE HOTEL หรือเทียบเท่า ระดับ 4 ดาว****

วันที่ห้า เมืองตูเจียงเยี่ยน – จัตุรัสหย่างเทียนวู – รูปปั้นหมีแพนด้าเซลฟี่ – ศูนย์อนุรักษ์หมีแพนด้าตูเจียงเยี่ยน (รวมรถออล์ฟ) – เจิงตู – วัดต้าจื่อ – ถนนคนเดินชุนซีลู่ – ไชว์เป่ย์เลียนหน้ากาก

เช้า 10๓ รับประทานอาหารเช้า ณ ห้องอาหารโรงแรม
นำท่านเดินทางสู่ จัตุรัสหย่างเทียนวู ที่เขื่อนตูเจียงเยี่ยนได้เปิดต่อสาธารณชนอย่างเป็นทางการ ชมรูปปั้นผลงานศิลปะรูปปั้นด้ายเซลฟี่ที่ตั้งอยู่กลางจัตุรัส ซึ่งออกแบบโดยนักออกแบบชื่อดัง Florentijn Hofman ก็ได้รับการเปิดตัวพร้อมกันด้วยรูปลักษณะที่น่ารักของประติมากรรมชิ้นนี้ดึงดูดนักท่องเที่ยวจำนวนมากให้มารูปปั้นแพนด้าเซลฟี่ “เซ็คอิน” “แพนด้า” ตัวนี้มีความยาว 26 เมตร กว้าง 11 เมตร สูง 12 เมตรและหนัก 130 ตัน มันนอนหงายอยู่บนพื้น เท้ายกขึ้นจับไม้เซลฟี่สีชมพู เล่นถ่ายเซลฟี่อย่างสบายอารมณ์ น่ารักน่าเอ็นดูมาก นักออกแบบ Hofman แนะนำว่าผลงานแพนด้ายกโทรศัพท์มือถือขึ้นเพื่อถ่ายเซลฟี่ที่มีความสนุกมาก ด้วย

ท่าทางสบายๆ ผ่อนคลายและมีความสุข และเป็นการแสดงออกด้วยภาษาทางศิลปะแบบหนึ่งที่สะท้อนชีวิตในท้องถิ่น มอบความรู้สึกสนิทสนมและมีความสุขกับผู้ชมทุกท่าน



นำท่านเดินทางสู่ ศูนย์หมีแพนด้า (รวมรถกอล์ฟ) ที่นี่มีหมีแพนด้ากว่า 20 ตัว หมีแพนด้าเป็นสัตว์สงวนหายากมีกำเนิดในมณฑลเสฉวน มีลูกยากเพราะอุณหภูมิในร่างกายที่พร้อมจะตั้งท้องมีเพียง 3 วันใน 1 ปี และจะตกลูกครั้งละประมาณ 2 ตัว ตัวที่แข็งแรงเพียงตัวเดียวเท่านั้นจะอยู่รอด อาหารโปรดของหมีแพนด้าคือไผ่ ลูกศร รัฐบาลจีนได้ใช้หมีแพนด้าเป็นสื่อการผูกมิตรไมตรีกับประเทศต่างๆ



จากนั้นนำท่านเดินทางกลับสู่ เมืองเฉิงตู (ใช้เวลาเดินทางประมาณ 1.30 ชั่วโมง)

- เที่ยง **🕒** รับประทานอาหารกลางวันที่ภัตตาคาร **ลิ้มรสเมนูพิเศษ...สุกีนมาล่า**
- บ่าย นำท่านไหว้พระขอพรที่ **วัดต้าเจี๋ย** เป็นวัดเก่าแก่ที่มีอายุยาวนานกว่า 1,600 ปี ถือเป็นสถานที่สำคัญที่น่าสนใจ เพราะเป็นวัดที่พระถังซำจั๋งบวชเป็นพระภิกษุก่อนจะย้ายไปจำพรรษายังวัดอื่น ภายในวัดต้าเจี๋ยนั้นเงียบสงบกว้างขวาง เหมาะแก่การไปสักการะขอพรอย่างมาก จากนั้นนำท่านสู่ **ถนนคนเดินชุนซีลู่** ให้ท่านได้อิสระเลือกซื้อสินค้าต่าง ๆ มากมาย ทั้งแบรนด์ต่างประเทศ และในประเทศ อาทิ เสื้อผ้า, รองเท้า, เครื่องหนัง, กระเป๋าเดินทาง, นาฬิกา, เกมส์, ของที่ระลึกต่างๆ ฯลฯ ตามอัธยาศัย
- ค่ำ **🕒** รับประทานอาหารค่ำที่ภัตตาคาร **ลิ้มรสเมนูพิเศษ...เปิดปากกิ้ง**

นำท่านชม **โชว์เปลี่ยนหน้ากาก** ที่ใช้ศิลปะพร้อมความสามารถในการเปลี่ยนหน้ากากแต่ละฉากภายในเสี้ยววินาที โดยที่ไม่สามารถจับตาได้ทัน เป็นการแสดงที่สงวนและสืบทอดกันมาภายในตระกูล หลายชั่วอายุคน ไม่ถ่ายทอดให้บุคคลภายนอกทั่วไป



👉 พักที่ SERENGETI HOTEL CHENGDU หรือเทียบเท่า ระดับ 5 ดาว *****

วันที่หก ถนนคนเดินชอยกว้างแคบ – POP MART – เจิงตู – กรุงเทพฯ (MU5035: 16.05-18.10)

เช้า **🎯 รับประทานอาหารเช้า ณ ห้องอาหารโรงแรม**
 นำท่านสู่ **ถนนคนเดินชอยกว้างแคบ** สถานที่ท่องเที่ยวชื่อดังของเสฉวนและเจิงตูที่น่าสนใจอีกหนึ่งแห่งที่ได้บรรยากาศความเป็นเมืองเก่าของเจิงตูไม่น้อย คือ "ชอยอ้วน-ผอม"ชอยอ้วน-ผอม เป็นชอยเก่าแก่นับแต่สมัยราชวงศ์ชิง ประกอบขึ้นจากชอยอ้วน ชอยผอม และชอยบ่อน้ำ ที่ตั้งขนานติดกันสามชอย เป็นสถานที่ท่องเที่ยวหนึ่งในสามแห่งสำคัญที่ได้รับการบรรจุเข้าเป็นเขตพื้นที่อนุรักษ์ทางวัฒนธรรมและประวัติศาสตร์ของเมืองเจิงตู ปัจจุบันชอยโบราณแห่งนี้นับเป็นศูนย์รวมความเก่าแก่และความทันสมัย (ใหม่) เข้าไว้ด้วยกันได้อย่างมีชีวิตชีวา และอิสระ ซ้อปโป๊ง POP MART ร้าน ARTTOY ยอดฮิต ให้ท่านได้เลือกซื้อสินค้า POP MART สุดน่ารัก ได้แก่ LABUBU, MOLLY, DIMOO, SKULL PANDA, CRY BABY และเหล่า ART TOY อื่นๆสุดน่ารักอีกมากมาย เป็นของที่ระลึกและของฝากกลับญาติ เพื่อนสนิทมิตรสหาย



สมควรแก่เวลา กรุณาตรวจเช็คสัมภาระให้เรียบร้อย เพื่อเตรียมตัวเดินทางสู่สนามบินเพื่อกลับกรุงเทพฯ

16.05 น. ออกเดินทางสู่ กรุงเทพฯ โดยสายการบิน CHINA EASTERN AIRLINES เที่ยวบินที่ MU5035 ✈️
(บริการอาหารว่างและเครื่องดื่มบนเครื่อง)

18.10 น. ถึง กรุงเทพฯ โดยสวัสดิภาพ พร้อมความประทับใจ..... 😊 😊 😊 😊

*****ขอบคุณทุกท่านที่ใช้บริการ*****

😊😊😊😊 ซื่อสัตย์ จริงใจ ห่วงใย เน้นบริการ คืองานของเรา 😊😊😊😊

****หมายเหตุ: โปรแกรมและราคาสามารถเปลี่ยนแปลงได้ตามความเหมาะสมโดยไม่ต้องแจ้งให้ทราบล่วงหน้าทางบริษัทฯ จะถือผลประโยชน์ของลูกค้าเป็นสำคัญ****

ในกรณีที่ลูกค้าต้องออกตัวโดยสารภายในประเทศ (เครื่องบิน , รถทัวร์ , รถไฟ) กรุณาติดต่อเจ้าหน้าที่ของบริษัทฯ เพื่อเช็คว่ามีกรุปมีการคอนเฟิร์มเดินทางก่อนทุกครั้ง เนื่องจากสายการบินอาจมีการปรับเปลี่ยนไฟล์ทบิน หรือเวลาบิน โดยไม่ได้แจ้งให้ทราบล่วงหน้า ทางบริษัทฯ จะไม่รับผิดชอบใด ๆ ในกรณี ถ้าท่านออกตัวภายในโดยไม่แจ้งให้ทราบและหากไฟล์ทบินมีการปรับเปลี่ยนเวลาบิน เพราะถือว่าท่านยอมรับในเงื่อนไขดังกล่าว

อัตราค่าบริการ (ราคาต่อท่าน)

วันเดินทาง	ราคาทัวร์ผู้ใหญ่ พักห้องละ 2-3 ท่าน (15 ท่านออกเดินทาง)	พักเดี่ยว จ่ายเพิ่ม	ราคาทัวร์ผู้ใหญ่ ไม่รวมตัว
13 – 18 ตุลาคม 67	36,999 บาท/ท่าน	6,000 บาท	ไม่รับจอยแลนด์
20 – 25 ตุลาคม 67	36,999 บาท/ท่าน	6,000 บาท	ไม่รับจอยแลนด์
27 ตุลาคม – 1 พฤศจิกายน 67	34,999 บาท/ท่าน	6,000 บาท	ไม่รับจอยแลนด์
6 – 11 พฤศจิกายน 67	34,999 บาท/ท่าน	6,000 บาท	ไม่รับจอยแลนด์

อัตราค่าบริการดังกล่าวรวม

- ค่าตัวเครื่องบินชั้นทัศนอาจร ไป-กลับ พร้อมกรุป ตามที่ระบุไว้ในรายการเท่านั้น ตัวเครื่องบินที่ใช้เป็นแบบกรุปไม่สามารถเลือกที่นั่งล่วงหน้าได้ (ท่านจะได้รับที่นั่งแบบสุ่มเท่านั้น)
- ค่าภาษีสนามบินทุกแห่ง หากสายการบินมีการปรับราคาภาษีน้ำมันขึ้น ทางบริษัทฯ ขอสงวนสิทธิ์เก็บค่าภาษีน้ำมันเพิ่มตามความเป็นจริง ก่อนการเดินทาง**ราคาทัวร์นี้เช็คภาษีน้ำมัน ณ วันที่ 17 มิ.ย. 67 **
- ค่าโรงแรมระดับมาตรฐาน (พักห้องละ 2-3 ท่าน)
กรณีห้อง TWIN BED (เตียงเดี่ยว 2 เตียง) ซึ่งโรงแรมไม่มีหรือเต็ม ทางบริษัทฯขอปรับเป็นห้อง DOUBLE BED แทนโดยมิต้องแจ้งให้ทราบล่วงหน้า หรือ หากต้องการห้องพักแบบ DOUBLE BED ซึ่งโรงแรมไม่มีหรือเต็ม ทางบริษัทฯขอปรับเป็นห้อง

TWIN BED แทนโดยมีต้องแจ้งให้ทราบล่วงหน้า เช่นกัน กรณีพักแบบ TRIPLE ROOM 3 ท่าน 1 ห้อง ท่านที่ 3 อาจเป็น เสริมเตียง หรือ SOFA BED หรือ เสริมพูกที่นอน ทั้งนี้ขึ้นอยู่กับรูปแบบการจัดห้องพักของโรงแรมนั้นๆ

4. ค่าอาหาร ตามที่ระบุไว้ในรายการ
 5. ค่ายานพาหนะ และค่าธรรมเนียมเข้าชมสถานที่ต่างๆ ตามที่ระบุไว้ในรายการ
 6. น้ำหนักสัมภาระ ท่านละไม่เกิน 23 กิโลกรัม จำนวนท่านละ 1 ใบ สัมภาระติดตัวขึ้นเครื่องได้ 1 ชิ้น ต่อท่าน น้ำหนักต้องไม่เกิน 7 กิโลกรัม, ค่าประกันวินาศภัยเครื่องบินตามเงื่อนไขของแต่ละสายการบินที่มีการเรียกเก็บ
 7. ค่าประกันอุบัติเหตุระหว่างการเดินทาง ท่านละไม่เกิน 1,000,000 บาท (ค่ารักษาพยาบาล 500,000 บาท) คุ้มครองผู้เอาประกันที่มีอายุตั้งแต่ 1 เดือนขึ้นไป และผู้เอาประกันอายุระหว่าง 1 เดือน ถึง 15 ปี และผู้ที่มีอายุสูงกว่า 70 ปี ขึ้นไป ค่าชดเชยทั้งหลายตามกรมธรรม์จะลดลงเหลือเพียงครึ่งหนึ่งของค่าชดเชยที่ระบุไว้ในกรมธรรม์ทั้งนี้ย่อมอยู่ในข้อจำกัดที่มีการตกลงไว้กับบริษัทประกันชีวิต **ในการเคลมประกันทุกกรณี** ต้องมีใบเสร็จ และมีเอกสารรับรองทางการแพทย์ หรือจากหน่วยงานที่เกี่ยวข้อง
- การประกันไม่คุ้มครอง**
- กรณีที่เสียชีวิต หรือ เจ็บป่วยทางร่างกายด้วยโรคประจำตัว, การติดเชื้อ, ไวรัส, ไข้เลือด, ไข้ดิง, อาการที่เกี่ยวข้องกับการติดเชื้อ, โรคติดต่อทางเพศสัมพันธ์, การบาดเจ็บจากความเสียหายโดยเจตนา, การฆ่าตัวตาย, เสียสติ, ตกอยู่ภายใต้อำนาจของสุรายาเสพติด, บาดเจ็บจากการทะเลาะวิวาท การแท้งบุตร, การบาดเจ็บเนื่องมาจากอาชญากรรม, ฆาตกรรม, นัดหยุดงาน, การก่อการร้าย การยึดพาหนะ และการปล้นอากาศยาน (Terrorism, Hijack, Skyjack) และ อื่นๆตามเงื่อนไขในกรมธรรม์
8. ค่าบริการดังกล่าว (ข้อ 1-7) เป็นค่าบริการเฉพาะผู้เดินทางที่เป็นชาวไทยเท่านั้น!!!

อัตราค่าบริการดังกล่าว**ไม่รวม**

1. ค่าธรรมเนียมวีซ่าท่องเที่ยวเข้าประเทศจีน ผู้ถือหนังสือเดินทางไทย (หมายเหตุ : ตั้งแต่วันที่ 1 มีนาคม 2567 จีนยกเลิกการขอวีซ่าสำหรับหนังสือเดินทางไทย ท่านสามารถเข้าจีนโดยไม่ต้องขอวีซ่า) ยกเว้นกรณีการพำนักถาวร การทำงาน การศึกษา กิจกรรมด้านสื่อ หรือกิจกรรมอื่น ๆ ที่จำเป็นต้องได้รับการอนุญาตล่วงหน้าจากหน่วยงานที่รับผิดชอบของอีกฝ่ายหนึ่ง
2. ค่าทำหนังสือเดินทางทุกประเภท
3. ค่าดำเนินการคัดกรองตรวจหาเชื้อ RT-PCR หรือ ATK ในกรณีที่ประเทศจีนต้องให้ตรวจ
4. ค่าใช้จ่ายอื่น ๆ ที่นอกเหนือจากรายการระบุ เช่น ค่าใช้จ่ายส่วนตัวอื่นๆ ฯลฯ
5. **กรุณาเตรียมค่าทิปหัวหน้าทัวร์ ไกด์และคนขับรถ รวม 1,500 บาทต่อคน (เด็กชำระทิปเท่ากับผู้ใหญ่)**
6. ค่าภาษีมูลค่าเพิ่ม VAT 7 % และหักภาษี ณ ที่จ่าย 3 % ในกรณีที่ลูกค้าต้องการใบเสร็จรับเงินที่ถูกต้อง จะต้องบวกค่าภาษีมูลค่าเพิ่ม และหัก ณ ที่จ่าย จากยอดขายจริงทั้งหมดเท่านั้น และโปรดแจ้งทางบริษัทฯ จะออกให้ภายหลัง ขอสงวนสิทธิ์ออกใบเสร็จที่ถูกต้องให้กับบริษัททัวร์เท่านั้น
7. ค่าวีซ่าเงินสำหรับชาวต่างชาติ
8. ค่าธรรมเนียมน้ำมันและภาษีสนามบิน ในกรณีที่สายการบินมีการปรับขึ้นราคา



• ข้อควรทราบก่อนการเดินทาง •

- คณะทัวร์ครบ 15 ท่านออกเดินทาง มีหัวหน้าทัวร์ไทยเดินทางไป-กลับ พร้อมกับคณะ
ขนาดของกรุ๊ปไซส์ จำนวนผู้เดินทางอาจมีการปรับเพิ่มขึ้นได้โดยไม่ต้องแจ้งให้ทราบล่วงหน้า
- บริษัทฯ มีสิทธิ์ที่จะเปลี่ยนแปลงรายละเอียดบางประการในทัวร์นี้ เมื่อเกิดเหตุสุดวิสัยจนไม่อาจแก้ไขได้
- รายการท่องเที่ยวสามารถเปลี่ยนแปลงได้ตามความเหมาะสม โดยคำนึงถึงผลประโยชน์ของผู้เดินทางเป็นสำคัญ
- รายการท่องเที่ยว และอาหาร สามารถสลับรายการในแต่ละวัน เพื่อให้โปรแกรมการท่องเที่ยวเป็นไปอย่างราบรื่น และเหมาะสม โดยคำนึงถึงผลประโยชน์ของผู้เดินทางเป็นสำคัญ
- บริษัทฯ ไม่รับผิดชอบค่าเสียหายในเหตุการณ์ที่เกิดจากสายการบิน ภัยธรรมชาติ ปฏิวัติ และอื่นๆที่อยู่นอกเหนือการควบคุมของทางบริษัทฯ หรือค่าใช้จ่ายเพิ่มเติมที่เกิดขึ้นทางตรงหรือทางอ้อม เช่น การเจ็บป่วย การถูกทำร้าย, การสูญหาย, ความล่าช้า หรือจากอุบัติเหตุต่างๆ
- ทางบริษัทฯ จะไม่รับผิดชอบใดๆทั้งสิ้นหากเกิดกรณีความล่าช้าจากสายการบิน, การประท้วง, การนัดหยุดงาน การก่อกวนจลาจล หรือกรณีที่ท่านถูกปฏิเสธ การเข้าหรือออกเมืองจากเจ้าหน้าที่ตรวจคนเข้าเมือง หรือเจ้าหน้าที่กรมแรงงานทั้งจากไทย และต่างประเทศซึ่งอยู่นอกเหนือความรับผิดชอบของบริษัทฯ
- หากไม่สามารถไปเที่ยวในสถานที่ที่ระบุในโปรแกรมได้ อันเนื่องมาจากธรรมชาติ ความล่าช้า และความผิดพลาดจากทางสายการบิน จะไม่มีการคืนเงินใดๆทั้งสิ้น แต่ทั้งนี้ทางบริษัทฯ จะจัดหารายการเที่ยวสถานที่อื่นๆ มาให้ โดยขอสงวนสิทธิ์การเจ้าหน้าที่โดยไม่แจ้งให้ทราบล่วงหน้า
- ราคานี้คิดตามราคาตัวเครื่องบินในปัจจุบัน หากราคาตัวเครื่องบินปรับสูงขึ้น บริษัทฯ สงวนสิทธิ์ที่จะปรับราคาตัวเครื่องบินตามสถานการณ์ดังกล่าว
- ทางบริษัทฯ จะไม่รับผิดชอบใดๆ ทั้งสิ้น หากท่านใช้บริการของทางบริษัทฯ ไม่ครบ อาทิ ไม่เที่ยวบางรายการ ไม่ทานอาหารบางมื้อ เพราะค่าใช้จ่ายทุกอย่าง ทางบริษัทฯ ได้ชำระค่าใช้จ่ายให้ตัวแทนต่างประเทศแบบเหมาขาดก่อนออกเดินทางแล้ว
- กรณีที่กองตรวจคนเข้าเมืองทั้งที่กรุงเทพฯ และในต่างประเทศปฏิเสธมิให้เดินทางออก หรือเข้าประเทศที่ระบุในรายการเดินทางบริษัทฯ ของสงวนสิทธิ์ที่จะไม่คืนค่าบริการไม่ว่ากรณีใดๆ ทั้งสิ้น
- ทางบริษัทฯ จะไม่รับผิดชอบใดๆ ทั้งสิ้น หากเกิดสิ่งของสูญหายจากการโจรกรรม และ/หรือ เกิดอุบัติเหตุที่เกิดจากความประมาทของตัวนักท่องเที่ยวเอง
- ในกรณีที่ลูกค้าต้องออกตัวโดยสารภายในประเทศ กรุณาติดต่อเจ้าหน้าที่ของบริษัทฯ ก่อนทุกครั้ง มิฉะนั้นทางบริษัทฯ จะไม่รับผิดชอบค่าใช้จ่ายใดๆ ทั้งสิ้น
- เมื่อท่านตกลงชำระเงินไม่ว่าทั้งหมดหรือบางส่วนกับทางบริษัทฯ ทางบริษัทฯ จะถือว่าท่านได้ยอมรับในเงื่อนไขข้อตกลงต่างๆ ที่ได้ระบุไว้แล้วทั้งหมด
- นั่งที่ Long Leg โดยปกติอยู่บริเวณทางออกประตูฉุกเฉิน และผู้ที่จะนั่งต้องมีคุณสมบัติตรงตามที่สายการบินกำหนด เช่น ต้องเป็นผู้ที่มีร่างกายแข็งแรง และช่วยเหลือผู้อื่นได้อย่างรวดเร็วในกรณีที่เครื่องบินมีปัญหา เช่น สามารถเปิดประตูฉุกเฉินได้ (น้ำหนักประมาณ 20 กิโลกรัม) ไม่ใช่ผู้ที่มีปัญหาทางด้านสุขภาพและร่างกาย และอำนาจในการให้ที่นั่ง Long Leg ขึ้นอยู่กับทางเจ้าหน้าที่เช็คอินสายการบินตอนที่เช็คอินเท่านั้น

เงื่อนไขการจอง และชำระเงิน

CASE
01

ในการจองครั้งแรก

ชำระมัดจำท่านละ
15,000 บาท หรือทั้งหมด
(ภายใน 2 วัน หลังจากทำการจอง)
พร้อมส่งสำเนาหนังสือเดินทาง
ให้กับเจ้าหน้าที่ฝ่ายขาย

ตัวอย่าง
การถ่ายรูปหน้าพาสปอร์ต



(เงินมัดจำถือเป็นการยืนยันการจองกับบริษัทฯ และขอสงวนสิทธิ์ยกเลิกการจองของท่านหากท่าน
ไม่ชำระเงินตามกำหนด โดยไม่แจ้งให้ทราบล่วงหน้า)

CASE
02

กรณีลูกค้าทำการจองน้อยกว่าวันเดินทาง 30 วัน

ทางบริษัทฯ ขอสงวนสิทธิ์ในการเก็บค่าทัวร์เต็มจำนวนทันที
ในวันที่จองเท่านั้น

CASE
03

ชำระส่วนที่เหลือ ก่อนเดินทาง 30 วัน

(นับรวมวันเสาร์ อาทิตย์ และวันหยุดราชการ)

หากท่านไม่ชำระตามวันดังกล่าวทางบริษัทถือว่าท่านยกเลิกการเดินทาง
โดยไม่มีเงื่อนไข และขอสงวนสิทธิ์ในการคืนเงินตามเงื่อนไขการยกเลิก

CASE
04

กรณีที่ท่านชำระค่าทัวร์ทั้งหมดหรือบางส่วน

ทางบริษัทฯ ถือว่าท่านได้ยอมรับเงื่อนไขและข้อตกลงต่างๆ
ที่ได้ระบุไว้ทั้งหมดนี้แล้ว

เงื่อนไขการยกเลิก

วันที่ยกเลิกการเดินทาง

เก็บเงินยกเลิกการเดินทาง

น้อยกว่า 15 วัน

เก็บค่าใช้จ่าย
ท่านละ 100% ของค่าทัวร์

15-29 วัน

เก็บค่าใช้จ่าย
ท่านละ 50% ของค่าทัวร์
หรือ หักค่าใช้จ่ายจริงที่เกิดขึ้น

กรณีที่มีค่าใช้จ่ายตามจริงมากกว่ากำหนด
ทางบริษัทขอสงวนสิทธิ์ในการเรียกเก็บเพิ่ม

มากกว่า 30 วัน

กรณีวันเดินทางตรงกับช่วงวันหยุดนักขัตฤกษ์
ไม่ว่าวันใดวันหนึ่ง ทางบริษัทขอสงวนสิทธิ์
ในการยกเลิกการเดินทางไม่น้อยกว่า 55 วัน

คืนค่าใช้จ่ายทั้งหมด
หรือหักค่าใช้จ่ายจริงที่เกิดขึ้น

กรุ๊ปที่เดินทางช่วงวันหยุดเทศกาล หรือ วันธรรมดา ที่ต้องการันตีมัดจำกับสายการบิน
หรือค่ามัดจำที่พัก รวมถึงเที่ยวบินพิเศษ เช่น Extra Flight และ Charter Flight
จะไม่มีคืนเงินมัดจำ หรือค่าทัวร์ทั้งหมด เนื่องจากค่าตัวเป็นการเหมาจ่ายในเที่ยวบินนั้นๆ

- ผู้เดินทางไม่สามารถเข้าออกเมืองได้ เนื่องจากเอกสารปลอมหรือการห้ามของเจ้าหน้าที่ เก็บค่าใช้จ่าย 100%
- กรณีเจ็บป่วย จนไม่สามารถเดินทางได้ ซึ่งจะต้องมีใบรับรองแพทย์จากโรงพยาบาลรับรอง บริษัทฯ จะพิจารณาเลื่อนการเดินทางของท่านไปยังคณะต่อไป แต่ทั้งนี้ท่านจะต้องเสียค่าใช้จ่ายที่ไม่สามารถ เรียกคืนได้ เช่น ค่าตัวเครื่องบิน ค่าห้อง ค่าธรรมเนียมวีซ่าตามที่สถานทูตฯ เรียกเก็บและค่าใช้จ่ายอื่นๆ ที่เกิดขึ้นตามจริง ในกรณีที่ไม่สามารถเดินทางได้
- เมื่อท่านออกเดินทางไปกับคณะแล้ว ท่านงดการใช้บริการรายการใดรายการหนึ่ง หรือไม่เดินทางพร้อมคณะ ถือว่าท่าน สละสิทธิ์ ไม่อาจเรียกร้องค่าบริการ และเงินมัดจำคืน ไม่ว่ากรณีใดๆ ทั้งสิ้น

ตามพระราชบัญญัติธุรกิจนำเที่ยวและมัคคุเทศก์ พ.ศ. 2551 หมวด 2 ธุรกิจนำเที่ยว การยกเลิกการเดินทางของนักท่องเที่ยว
ผู้ประกอบการธุรกิจนำเที่ยวมีค่าใช้จ่ายที่ได้จ่ายจริงเพื่อเตรียมการจัดนำเที่ยวให้นำมาหักจากเงินค่าบริการที่ต้องจ่าย
ทั้งนี้ผู้ประกอบการธุรกิจ นำเที่ยวแสดงหลักฐานให้นักท่องเที่ยวทราบ เช่น คำวิซ่า ค่ามัดจำตัวเครื่องบิน ค่าโรงแรม หรืออื่นๆ

** ก่อนทำการจองทัวร์ทุกครั้ง กรุณาอ่านโปรแกรมอย่างละเอียดทุกหน้า และทุกบรรทัด
เนื่องจากทางบริษัทฯ จะอิงตามรายละเอียดของโปรแกรมที่ขายเป็นหลัก **