



ไปตลาด

BY MT2K HOLIDAYS TRAVEL CO.,LTD

บริษัท เอ็มที2เค ฮอลิเดย์ ทราเวล จำกัด
MT2K HOLIDAYS TRAVEL CO.,LTD.

285/11 หมู่บ้านเคหะธานี ถนนนิมิตใหม่ แขวงทรายกองดิน เขตคลองสามวา กรุงเทพมหานคร 10510
ใบอนุญาตเลขที่ 11/07156 เลขประจำตัวผู้เสียภาษี 0105551136611



FACEBOOK : Mt2kHolidaysTravel



LINE :@Mt2kHolidaysTravel



HOTLINE : 095-089-6165

เที่ยวจีน
ฟรี..วีซ่า

มหัศจรรย์

CHENGDU

เจินตู • จื่อจ้ายโกว • หวงหลง

vietjetair.com

BT-TFU16_VZ

6 วัน | 5 คืน



พิเศษ!!
นั่งรถไฟความเร็วสูง
รวมรถเช่าอุทยาน

25,999.-

ราคา
เริ่มต้น



พิเศษ!! เมนูหม่าล่า
หม้อไฟ 9 ช่อง

อุทยานหวงหลง

สัมผัสบรรยากาศฤดูใบไม้เปลี่ยนสีจื่อจ้ายโกว

ขึ้นสู่อดเขาชมความงามธาราราน้ำศักดิ์สิทธิ์หวงหลง
เดินช้อปปิ้งถนนคนเดินไท่กุหลี่ แะจุ่มสุดฮิตที่ POPMART

📅 **เดินทาง : ต.ค. - พ.ย. 67**

🧳 **ฟรี!!**
น้ำหนักกระเป๋า

★★★★
🏨 พักโรงแรมดี
4 ดาว

🍴 **อาหาร**
14 มื้อ

เที่ยวจีน
ฟรี..วีซ่า

vietjetair.com

BT-TFU16_VZ

6 วัน | 5 คืน

มหัศจรรย์ CHENGDU

เฉิงตู • จั๋วจ้ายโกว • หวงหลง



พิเศษ!!
นั่งรถไฟความเร็วสูง
รวมรถเช่าอุทยาน

25,999.- ราคาเริ่มต้น

สัมผัสบรรยากาศฤดูใบไม้เปลี่ยนสีจั๋วจ้ายโกว

ขึ้นสู่ออกเขาชมความงามธาราธารน้ำศักดิ์สิทธิ์หวงหลง
เดินช้อปปิ้งถนนคนเดินไท่กุ๋หลี่ แวะจุ่มสุดฮิตที่ POPMART

📅 เดินทาง : ต.ค. - พ.ย. 67



พิเศษ!! เมนูหม่าล่า
หม้อไฟ 9 ช่อง

อุทยานหวงหลง

ฟรี!!
น้ำหนักกระเป๋า

★★★★
พักโรงแรมดี
4 ดาว

🍴 อาหาร
14 มื้อ

BT-TFU16_VZ
6 วัน | 5 คืน

มหัศจรรย์ CHENGDU

เจินตู • จิวจ้ายโกว • หวงหลง

- เที่ยวชมอุทยานแห่งชาติจิวจ้ายโกว
- ชมอุทยานแห่งชาติหวงหลง
- ชมความน่ารักของ หมីแพนด้าเซลล์ฟี

แพนด้าปิ่นตึก

หวงหลง

เดินทางโดย : สายการบินเวียดนามเจ็ท

อาหาร : 14 มื้อ

โรงแรม : 4 ดาว



FLIGHT : VZ3680

BKK 18.25 → → TFU 22.30

FLIGHT : VZ3681

TFU 23:30 → → BKK 01:40+1

| วันที่ | รายการทัวร์ | อาหาร | | | โรงแรม |
|--------|---|-------|---------|------|--|
| | | เช้า | กลางวัน | เย็น | |
| 1 | • สนามบินสุวรรณภูมิ • สนามบินเฉิงตูเทียนฟู | | | | HOLIDAY INN EXPRESS HOTEL หรือเทียบเท่าระดับ 4 ดาว |
| 2 | • เมืองเฉิงตู • สถานีรถไฟความเร็วสูง • เมืองเจิ้นเจียงกวน • อุทยานแห่งชาติหวงหลง • เขตอุทยานจิวจ้ายโกว | ✓ | ✓ | ✓ | JIUZHAI RESORT HOTEL หรือเทียบเท่าระดับ 4 ดาว |
| 3 | • อุทยานแห่งชาติจิวจ้ายโกว | ✓ | ✓ | ✓ | JIUZHAI RESORT HOTEL หรือเทียบเท่าระดับ 4 ดาว |
| 4 | • ทะเลสาบเต๋อซี • เมืองโบราณชงพาน • เมืองตูเจียงเอี้ยน • สะพานใต้ตูเจียงเอี้ยน (น้ำตาสีฟ้า) | ✓ | ✓ | ✓ | ZHONGYAN INTERNATIONAL HOTEL หรือเทียบเท่าระดับ 4 ดาว |
| 5 | • จัดร์สหย่างเทียนวู • ร้านอาหาร • ร้านยา • ร้านขายพารา • รูปปั้นแพนด้าเซลล์ฟี • เมืองเฉิงตู • ถนนชอยกวางชอยแคบ | ✓ | ✓ | ✓ | HANGCHEN INT HOTEL หรือเทียบเท่าระดับ 4 ดาว |
| 6 | • เมืองเฉิงตู • ถนนไท่กุ่หลี่ • วัดต้าฉือ • ถนนคนเดินซุนซีลู่ • หมีแพนด้ายักษ์ปิ่นตึก IFS • สนามบินเฉิงตูเทียนฟู • สนามบินสุวรรณภูมิ | ✓ | ✓ | | |



รายการทัวร์อาจมีสลับปรับเปลี่ยนตามความเหมาะสม โดยดูสถานการณ์หน้างานเป็นหลัก #แต่ละเที่ยวครบทุกรายการ

โปรแกรมการเดินทาง 6 วัน 5 คืน : เดินทางโดยสายการบินไทยเวียดเจ็ทแอร์



| | | | | | | | | | | | | | | |
|-----------|-------|-------|---|-----------|-------|---------|-----|-----------|-------|---------|-----|-----------|-------|---------|
| BKK | | | → | TFU | | | TFU | | | → | BKK | | | |
| เที่ยวบิน | ออก | ถึง | | เที่ยวบิน | ออก | ถึง | | เที่ยวบิน | ออก | ถึง | | เที่ยวบิน | ออก | ถึง |
| VZ3680 | 18.25 | 22.30 | | VZ3681 | 23.30 | 01.40+1 | | VZ3681 | 23.30 | 01.40+1 | | VZ3681 | 23.30 | 01.40+1 |

วันแรก สนามบินสุวรรณภูมิ • สนามบินเฉิงตูเทียนฟู

📺 (-/-/-)

- 15.30 น. พร้อมกันที่ สนามบินสุวรรณภูมิ ชั้น 4 เคาน์เตอร์ D ประตู 2-3 นำคณะเชคอิน ณ เคาน์เตอร์ **สายการบินเวียดเจ็ทแอร์ (VZ)** โดยมีเจ้าหน้าที่จากบริษัทฯ คอยอำนวยความสะดวก
- 18.25 น. ออกเดินทางสู่ **เมืองเฉิงตู ประเทศจีน** โดยเที่ยวบินที่ **VZ3680 (ไม่มีบริการอาหารบนเครื่อง)**



หมายเหตุ

เนื่องจากตัวเครื่องบินของคณะเป็นตัวสุ่มระบบ **Random** ไม่สามารถเลือกที่นั่งได้ ที่นั่งอาจจะไม่ได้นั่งติดกัน และไม่สามารถเลือกช่วงที่นั่งบนเครื่องบินได้ในคณะ ซึ่งเป็นไปตามเงื่อนไขสายการบิน

- 22.30 น. เดินทางถึง **สนามบินเฉิงตูเทียนฟู** หลังผ่านขั้นตอนการตรวจคนเข้าเมือง และตรวจรับสัมภาระเรียบร้อยแล้ว ยินดีต้อนรับทุกท่านสู่ **สาธารณรัฐประชาชนจีน** (เวลาท้องถิ่นที่จีน เร็วกว่าประเทศไทย 1 ชั่วโมง กรุณาปรับเวลาของท่านเพื่อความสะดวกในการนัดหมาย)

จากนั้น พักที่ **HOLIDAY INN EXPRESS HOTEL** หรือระดับเทียบเท่า ★★★★★

วันที่สอง เมืองเจิงตู • สถานีรถไฟความเร็วสูง • เมืองเจิ้นเจียงกวน • อุทยานแห่งชาติหวงหลง • เขตอุทยานจิ่วจ้ายโกว

๑๐ (เช้า/กลางวัน/เย็น)

เช้า ๑๐ บริการอาหารเช้า ณ ห้องอาหารโรงแรม

จากนั้น เดินทางไปยัง สถานีรถไฟสายตะวันออกเจิงตู นั่งรถไฟความเร็วสูง ขบวนที่ C6376 เวลา 10.30 - 12.21 น. มุ่งหน้าสู่ เขตอุทยานแห่งชาติหวงหลง (ใช้เวลาเดินทางประมาณ 3 ชั่วโมง)

(หมายเหตุ: กระเป๋าเดินทางและสัมภาระทุกชิ้น ท่านต้องเป็นผู้จัดการและดูแลด้วยตนเอง เพื่อความสะดวกในการเดินทาง)

กลางวัน ๑๐ บริการอาหารกลางวัน ณ ภัตตาคาร



จากนั้น นั่งขึ้นกระเช้าขึ้นสู่ อุทยานแห่งชาติหวงหลง ได้ชื่อว่าเป็นแหล่งต้นกำเนิดตำนานแห่งมังกรเหลือง สัตว์ศักดิ์สิทธิ์ที่มีความเกี่ยวข้องกับชนชาติจีนมาแต่ครั้งโบราณ หวงหลงมีภูมิทัศน์เป็นแนวหินลดหลั่นเป็นชั้นๆ ที่สวยที่สุดเป็นอันดับต้นๆ ของโลก เมื่อมองจากมุมสูงจะมีลักษณะคล้ายคลึงกับ

พญามังกรที่หลับใหลอยู่ในหุบเขา มีความสวยงามเปรียบดังสรวงสวรรค์บนโลกมนุษย์ ในช่วงฤดูหนาวจะมีหิมะโปรยปรายลงมาปกคลุมภูเขาทั่วบริเวณ มองดูขาวสะอาดตาสวยงาม ภายในอุทยานแห่งชาติหวงหลงนี้จะมีบ่อน้ำตื้นๆ ที่มีประกายเฉดสีที่สวยงามตามธรรมชาติ เมื่อกระทบกับแสงแดดจะส่องประกายดูคล้ายเกร็ดมังกร ซึ่งล้อมรอบไปด้วยความเขียวขจีของป่าไม้ที่อุดมสมบูรณ์ตามธรรมชาติ ชมความงามมหัศจรรย์ของแอ่งน้ำมีมากกว่า 4,300 แอ่ง มีรูปร่างแตกต่างกันไปตามธรรมชาติสรรค์สร้าง อาทิ รูปสัตว์ต่างๆ รูปไข่มุกพระจันทร์ครึ่งเสี้ยว เป็นต้น **(ไม่รวมค่ากระเช้าขาลง และรถแบตเตอรี่ ประมาณ 140 หยวน)**

หมายเหตุ : ปริมาณหิมะภายในอุทยานนั้น ขึ้นอยู่กับสภาพอากาศในแต่ละปี หากสถานที่ท่องเที่ยวปิด เนื่องจากสภาพอากาศไม่เอื้ออำนวย ภัยธรรมชาติ รัฐบาลสั่งปิด หรือเกิดเหตุขัดข้องต่างๆ ทำให้ไม่สามารถท่องเที่ยวภายในอุทยานได้ ทางบริษัทฯ ขอสงวนสิทธิ์ปรับรายการเป็น สถานที่อื่นๆ ทดแทนโดยไม่มีภาระหักคืนค่าใช้จ่ายใดๆ ทั้งสิ้น

เย็น
จากนั้น **๑๑ บริการอาหารเย็น ณ ภัตตาคาร**
พักที่ RUN DU HOTEL หรือระดับเทียบเท่า ★★★★★

วันที่สาม อุทยานแห่งชาติจิวจ้ายโกว (ราคารวมรถเหมาอุทยาน) **๑๑ (เช้า/กลางวัน/เย็น)**

เช้า **๑๑ บริการอาหารเช้า ณ ห้องอาหารโรงแรม**

จากนั้น นำท่านเดินทางสู่ **อุทยานแห่งชาติจิวจ้ายโกว** เพื่อชมมรดกโลกอุทยานแห่งชาติธารสวรรค์ “จิวจ้ายโกว” หนึ่งในมรดกโลกทางธรรมชาติของประเทศจีนที่ขึ้นชื่อเรื่องความสวยงามของภูเขา ลำธาร น้ำตก และทะเลสาบ ตั้งอยู่สูงกว่าระดับน้ำทะเลถึง 2,500 เมตร ภายในอาณาบริเวณอุทยานจิวจ้ายโกวประกอบด้วยภูเขาและหุบเขาอันสลับซับซ้อน เนื่องจากพื้นที่ส่วนใหญ่มีระดับพื้นดินที่ลดหลั่นจึงทำให้เกิดแอ่งน้ำน้อยใหญ่มากมาย ทั้งกลุ่มน้ำตกใหญ่น้อยและแม่น้ำ ซึ่งไหลมาจากหุบเขารวม 5 สาย ในยามฤดูใบไม้เปลี่ยนสีนั้น สีสนของทะเลสาบแห่งนี้จะเต็มไปด้วย สีแดง สีส้ม สีเหลือง ของใบไม้ที่ปลิวปลิวร่วงหล่นลงไปบนทะเลสาบ หากเป็นช่วงฤดูหนาวก็จะถูกปกคลุมไปด้วยหิมะให้บรรยากาศที่สวยงามไปในอีกรูปแบบหนึ่ง จนได้รับฉายาว่า “ดินแดนแห่งเทพนิยาย” **(ราคารวมรถเหมาอุทยาน)**



สถานที่ท่องเที่ยวที่ภายในอุทยานแห่งชาติจ้าวโกว

- **ทะเลสาบกระจก (MIRROR LAKE)** ถือเป็นทะเลสาบที่ความสวยงามอย่างมาก โดยเฉพาะในยามที่ผืนน้ำนิ่งสงบไม่ไหวสั่น และลมไม่แรง ผืนน้ำจะนิ่งสนิทสะท้อนความสวยงามของทัศนียภาพโดยรอบราวกับกระจกบานยักษ์
- **ทะเลสาบนกยูง (PEACOCK LAKE)** รูปร่างลักษณะคล้ายนกยูง มีน้ำสีฟ้า อมน้ำเงินในบริเวณร่องน้ำลึก และสีเขียวมรกตในบริเวณร่องน้ำตื้น ทอประกายสีทองยามสะท้อนกับแสงแดด ตัวทะเลสาบนั้นตั้งอยู่ภายในหุบเขาที่เต็มไปด้วยด้วยต้นไม้ขนาดชนิด
- **ทะเลสาบไผ่ลูกศร (ARROW BAMBOO LAKE)** เป็นทะเลที่มีน้ำเขียว และลลายล้อมไปด้วยวิวทิวทัศน์ที่สวยงาม
- **ทะเลสาบแพนด้า (PANDA LAKE)** หนึ่งในสองทะเลสาบของจ้าวโกวที่มีความลึกมากจนผิวน้ำจับตัวเป็นน้ำแข็งในช่วงฤดูหนาว
- **ทะเลสาบดอกไม้ห้าสี (FIVE FLOWER LAKE)** ทะเลสาบสีฟ้าที่ปกคลุมไปด้วยต้นไม้หลากสี ได้รับการยกย่องว่าเป็นทะเลสาบที่สวยงามที่สุดในอุทยานแห่งนี้ แม้จะเป็นเพียง

ทะเลสาบเล็กๆ แต่กลับมีความงดงามจนน่าอัศจรรย์ เมื่อยามแสงอาทิตย์ตกกระทบผืนน้ำ จะเปล่งประกายเป็นสีรุ้งงดงามมากๆ



กลางวัน ๑๑ บริการอาหารกลางวัน ณ ภัตตาคาร

จากนั้น ชมความงดงามอีกด้านของอุทยานจิ่วจ้ายโกว **น้ำตกธารไข่มุก** เป็นน้ำตกที่ไหลผ่านถ้ำ และลำธารใหญ่ที่สลับซับซ้อนดุจดังวังบาดาล มีสายน้ำที่ทอดธารลดหลั่นยาวเป็นระยะทางยาวอย่างไม่ขาดสาย ส่องประกายระยิบระยับงดงามราวกับเส้นไข่มุก และชมความงดงามของ **ทะเลสาบแรด (RHINOCEROS LAKE)** เป็นทะเลสาบขนาดใหญ่เป็นอันดับ 2 รองจากทะเลสาบยาว เส้นที่อันน่าประทับใจของทะเลสาบแห่งนี้คือ หมู่มะเข้และสายหมอกที่สะท้อนทะเลสาบแรดจนแยกไม่ออกว่า ส่วนไหนที่เป็นท้องฟ้าหรือส่วนไหนที่เป็นผืนน้ำ ความเปลี่ยนแปลงของทั้งมะเข้และหมอกในทุกๆ เช้า นั้น ทำให้ความงดงามของทะเลสาบแตกต่างกันไปในแต่ละวัน

กลางวัน ๑๑ บริการอาหารกลางวัน ณ ภัตตาคาร

จากนั้น ชมความงดงามอีกด้านของอุทยานจิ่วจ้ายโกว **น้ำตกธารไข่มุก** เป็นน้ำตกที่ไหลผ่านถ้ำ และลำธารใหญ่ที่สลับซับซ้อนดุจดังวังบาดาล มีสายน้ำที่ทอดธารลดหลั่นยาวเป็นระยะทางยาวอย่างไม่ขาดสาย ส่องประกายระยิบระยับงดงามราวกับเส้นไข่มุก และชมความงดงามของ **ทะเลสาบแรด (RHINOCEROS LAKE)** เป็นทะเลสาบขนาดใหญ่เป็นอันดับ 2 รองจากทะเลสาบยาว เส้นที่อันน่าประทับใจของทะเลสาบแห่งนี้คือ หมู่มะเข้และสายหมอกที่สะท้อนทะเลสาบแรดจนแยกไม่ออกว่า ส่วนไหนที่เป็นท้องฟ้าหรือส่วนไหนที่เป็นผืนน้ำ ความเปลี่ยนแปลงของทั้งมะเข้และหมอกในทุกๆ เช้า นั้น ทำให้ความงดงามของทะเลสาบแตกต่างกันไปในแต่ละวัน



ชมความยิ่งใหญ่ของ **ทะเลสาบยาว (LONG LAKE)** เป็นทะเลสาบที่ใหญ่ที่สุดในอุทยานจิ่วจ้ายโกว ซึ่งเกิดจากการละลายของหิมะบนภูเขา มีต้นสนซีดาร์ทั่วภูเขาล้อมรอบทะเลสาบ เมื่อมองจากระยะไกลสะท้อนเป็นทิวทัศน์อันงดงามเปรียบได้กับพระราชวังหยกในชั้นฟ้า ด้านข้างของทะเลสาบมีต้นไม้เก่าที่เชื่อว่าเป็นเทพผู้พิทักษ์ทะเลสาบยาว



หมายเหตุ : ปริมาณหิมะภายในอุทยานนั้น ขึ้นอยู่กับสภาพอากาศในแต่ละปี หากสถานที่ท่องเที่ยวปิด เนื่องจากสภาพอากาศไม่เอื้ออำนวย ภัยธรรมชาติ รัฐบาลสั่งปิด หรือเกิดเหตุขัดข้องต่างๆ ทำให้ไม่สามารถท่องเที่ยวภายในอุทยานได้ ทางบริษัทฯ ขอสงวนสิทธิ์ปรับรายการทดแทนเป็น **อุทยานแห่งชาติซงผิงโกว** หรือสถานที่อื่นๆ ทดแทน

เย็น ๑๑ บริการอาหารเย็น ณ ภัตตาคาร
จากนั้น พักที่ RUN DU HOTEL หรือระดับเทียบเท่า ★★★★★

วันที่สี่ ทะเลสาบเต๋อซี • เมืองโบราณซงพาน • เมืองตูเจียงเอี้ยน • สะพานใต้ตูเจียงเอี้ยน (น้ำตาสีฟ้า)
๑๑ (เช้า/กลางวัน/เย็น)

เช้า ๑๑ บริการอาหารเช้า ณ ห้องอาหารโรงแรม

จากนั้น ออกเดินทางสู่ เมืองตูเจียงเอี้ยน (ใช้เวลาเดินทางประมาณ 6-7 ชั่วโมง) ระหว่างทางผ่านชม ทะเลสาบเต๋อซี ทะเลสาบน้ำสีเขียวดั่งมรกต บนที่ราบสูงรายล้อมไปด้วยภูเขา เกิดจากเหตุการณ์ แผ่นดินไหวครั้งใหญ่ในมณฑลเสฉวน ผลพวงของความสวยงามนั้นทำให้แผ่นดินทรุดจนเกิดรอย แยก และกลายเป็นมาเป็นทะเลสาบสีเขียวเทอร์ควอยซ์ที่ไหลไปตามแอ่งหุบเขา

กลางวัน ๑๑ บริการอาหารกลางวัน ณ ภัตตาคาร



จากนั้น

นำท่านแวะชม **เมืองโบราณซงพาน** เมืองชายแดนจีน-ทิเบต ซึ่งในสมัยโบราณเป็นเมืองที่ใช้แลกเปลี่ยนสินค้าระหว่างชาวฮั่นและชาวทิเบต ชมกำแพงเมืองโบราณที่ทำจากอิฐ และหินที่ใช้แรงงานคนสร้างมากกว่าหนึ่งแสนคน ด้านหน้ามีรูปปั้นของเจ้าเหวินเฉินกับกษัตริย์ซงเซงกัมโป แห่งทิเบต เมืองโบราณที่มีกำแพงรายล้อมรอบด้านนอก ส่วนด้านในจะมีสินค้าพื้นเมือง ของที่ระลึก และอาหาร มีทั้งอาหารเนื้อวัว (อาหารอิสลาม เนื่องจากชาวกูยออาศัยอยู่จำนวนมาก) และยังมีอาหารของชาวจีนทิเบตที่สามารถลองชิมได้ ซึ่งการเดินทางในเมืองโบราณซงพาน หากนั่งสามล้อก็สามารถเที่ยวได้ทั่วเมืองแล้ว



ชมความสวยงามของสถาปัตยกรรม **สะพานใต้ตูเจียงเอี้ยน** สะพานโบราณอันโดดเด่น ตั้งอยู่ในบริเวณจุดชมวิวตู่เจียงเอี้ยน ที่นี่ไม่เพียงแต่เป็นแหล่งท่องเที่ยวที่ต้องมาเยือนเท่านั้น แต่ยังเป็นสถานที่ท่องเที่ยวที่คนท้องถิ่นชื่นชอบในตอนกลางคืนอีกด้วย ในช่วงกลางคืนบริเวณโดยรอบสะพานแห่งนี้ ถูกประดับประดาไปด้วยแสงไฟสีฟ้าได้ฉฉานน้ำ ทำให้น้ำในแม่น้ำดูเหมือน **“น้ำตาสีฟ้า”** ที่สวยงาม

เย็น ๑๐ บริการอาหารเย็น ณ ภัตตาคาร
ที่พัก พักที่ ZHONGYAN INTERNATIONAL HOTEL หรือระดับเทียบเท่า ★★★★★

วันที่ห้า จัตุรัสหย่างเทียนวู่ • ร้านหยก • ร้านยา • ร้านยางพารา • รูปปั้นแพนด้าเซลฟี • เมืองเฉิงตู • ถนนชอยกว้างชอยแคบ

เช้า ๑๐ บริการอาหารเช้า ณ ห้องอาหารโรงแรม

จากนั้น นำท่านเดินทางสู่ **จัตุรัสหย่างเทียนวู่** สัญลักษณ์ของเมืองเฉิงตูที่ตั้งอยู่ใจกลางเมือง จัตุรัสแห่งนี้ถูกล้อมรอบไปด้วยตึกกระจกฟ้า ว่ากันว่าใครที่ไม่มาเยี่ยมชมจัตุรัสเทียนฟูจะไม่ได้ไปเฉิงตูด้วยซ้ำ นำท่านแวะชม **ร้านหยก ร้านยาและร้านยางพารา** และถ่ายรูปคู่กับ **รูปปั้นแพนด้าเซลฟี** เจ้าแพนด้ายักษ์ที่กำลังนอนหงายท้องเซลฟีอย่างน่ารัก กลายเป็นจุดไฮไลท์อีกที่ๆ ไม่ควรพลาด



กลางวัน ๑๐ บริการอาหารกลางวัน ณ ภัตตาคาร

จากนั้น ออกเดินทางสู่ **เมืองเฉิงตู** (ใช้เวลาเดินทางประมาณ 1 ชั่วโมง) นำท่านเดินเที่ยว **ถนนชอยกว้าง** **ชอยแคบ** เป็นถนนที่แสดงถึงวิถีชีวิตของคนจีนเฉิงตูในสมัยโบราณ ผสมความเป็นทันสมัยเข้าไปอย่างลงตัว ถนนคนเดินมี 3 ซอย แต่ละซอยมีความยาวประมาณ 400 เมตร มีร้านค้าเล็กๆ ตั้งเรียงรายอยู่ในแต่ละซอยและตรอกให้เดินช้อปปิ้งเพลิน ทั้งร้านหนังสือ ร้านชา-กาแฟ บาร์ เสื้อผ้า ไปจนถึงร้านอาหารนานาชาติ



เย็น ๑๐ บริการอาหารเย็น ณ ภัตตาคาร
ที่พัก พักที่ HANGCHEN INT HOTEL หรือระดับเทียบเท่า ★★★★★

วันที่หก เมืองเฉิงตู • ถนนไท่กุ๋หลี่ • วัดต้าฉือ • ถนนคนเดินชุนซีลู่ • หมีแพนด้ายักษ์ปิ่นตึก IFS • สนามบินเฉิงตูเทียนฟู่ • สนามบินสุวรรณภูมิ

๑๐ (เช้า/กลางวัน/-)

เช้า ๑๐ บริการอาหารเช้า ณ ห้องอาหารโรงแรม
จากนั้น เดินทางสู่ **ถนนไท่กุ๋หลี่** นำท่านสักการะสิ่งศักดิ์สิทธิ์ **วัดต้าฉือ** วัดเก่าแก่ที่มีอายุยาวนานกว่า 1,600 ปี ตั้งอยู่ใจกลางเมืองในย่านที่คึกคักที่สุดของเฉิงตู รอบๆ วัดเป็นตึกสูง และมีห้างสรรพสินค้ารายล้อมมากมาย แต่ภายในวัดบรรยากาศดีให้ความรู้สึกสงบร่มรื่น



กลางวัน ๑๐ บริการอาหารกลางวัน ณ ภัตตาคาร

จากนั้น นำท่านเดินทางสู่ **ถนนคนเดินชุนซีลู่** แหล่งช้อปปิ้งชื่อดังของเมืองเฉิงตู อิสระช้อปปิ้งแบรนด์เนม สินค้าพื้นเมือง และขนมท้องถิ่น ฯลฯ ตามอัธยาศัย นอกจากนี้ยังมี **หมีแพนด้ายักษ์ป็นติก** เจ้าแพนด้าอ้วนน่ารักกำลังป่ายป็นติก IFS BUILDING เป็นประติมากรรมแพนด้ายักษ์ที่แขวนอยู่บนอาคารใจกลางเมือง



เย็น อิสระอาหารเย็นเพื่อความสะดวกในการท่องเที่ยว

ได้เวลาสมควรนำท่านเดินทางสู่สนามบิน

22.30 น. ออกเดินทางสู่ **สนามบินสุวรรณภูมิ** โดยเที่ยวบินที่ **VZ3681** (ไม่มีบริการอาหารบนเครื่อง)

01.40 น. เดินทางถึง **กรุงเทพฯ** โดยสวัสดิภาพ พร้อมความประทับใจไม่รู้ลืม

ค่าทิปคนขับรถ และมัคคุเทศก์ท้องถิ่น
ท่านละ 1,500 บาท/ทริป/ลูกทัวร์ 1 ท่าน

** טיפหวหน้าทัวร์ตามความพึงใจในบริการของท่าน **

ราคา INFANT (อายุไม่ถึง 2 ปี บริบูรณ์ ณ
วันเดินทางกลับ) ท่านละ 10,000 บาท
อัตรานี้รวมรายการทัวร์ และตั๋วเครื่องบินแล้ว

อัตราค่าบริการและเงื่อนไขรายการท่องเที่ยว

เจิงตู จิวจ้ายโกว หวงหลง นั่งรถไฟความเร็วสูง (VZ) 6 วัน 5 คืน

| วันเดินทาง | ราคาผู้ใหญ่ พัก 2-3 ท่าน | ราคาทัวร์ ไม่รวมตัวเครื่องบิน | พักเดี่ยว ชำระเพิ่ม |
|--------------------------|-----------------------------|----------------------------------|------------------------|
| 09 – 14 ตุลาคม 2567 BUS1 | 31,999 | 26,999 | 7,000 |
| 09 – 14 ตุลาคม 2567 BUS2 | 31,999 | 26,999 | 7,000 |
| 10 – 15 ตุลาคม 2567 BUS1 | 31,999 | 26,999 | 7,000 |
| 10 – 15 ตุลาคม 2567 BUS2 | 31,999 | 26,999 | 7,000 |
| 11 – 16 ตุลาคม 2567 BUS1 | 31,999 | 26,999 | 7,000 |
| 11 – 16 ตุลาคม 2567 BUS2 | 31,999 | 26,999 | 7,000 |
| 12 – 17 ตุลาคม 2567 BUS1 | 31,999 | 26,999 | 7,000 |
| 12 – 17 ตุลาคม 2567 BUS2 | 31,999 | 26,999 | 7,000 |
| 15 – 20 ตุลาคม 2567 | 29,999 | 24,999 | 7,000 |
| 16 – 21 ตุลาคม 2567 | 29,999 | 24,999 | 7,000 |
| 17 – 22 ตุลาคม 2567 | 29,999 | 24,999 | 7,000 |
| 19 – 24 ตุลาคม 2567 | 31,999 | 26,999 | 7,000 |
| 21 – 26 ตุลาคม 2567 | 29,999 | 24,999 | 7,000 |
| 22 – 27 ตุลาคม 2567 | 31,999 | 26,999 | 7,000 |
| 23 – 28 ตุลาคม 2567 | 31,999 | 26,999 | 7,000 |

| | | | |
|---------------------------------------|--------|--------|-------|
| 25 – 30 ตุลาคม 2567 | 29,999 | 24,999 | 7,000 |
| 29 ตุลาคม – 03 พฤศจิกายน 2567 | 29,999 | 24,999 | 7,000 |
| 30 ตุลาคม – 04 พฤศจิกายน 2567 BUS1 | 29,999 | 24,999 | 7,000 |
| 30 ตุลาคม – 04 พฤศจิกายน 2567 BUS2 | 29,999 | 24,999 | 7,000 |
| 31 ตุลาคม – 05 พฤศจิกายน 2567 | 29,999 | 24,999 | 7,000 |
| 01 – 06 พฤศจิกายน 2567 | 25,999 | 20,999 | 5,000 |
| 05 – 10 พฤศจิกายน 2567 | 25,999 | 20,999 | 5,000 |
| 06 – 11 พฤศจิกายน 2567 BUS1 | 25,999 | 20,999 | 5,000 |
| 06 – 11 พฤศจิกายน 2567 BUS2 | 25,999 | 20,999 | 5,000 |
| 07 – 12 พฤศจิกายน 2567 | 25,999 | 20,999 | 5,000 |
| 08 – 13 พฤศจิกายน 2567 | 25,999 | 20,999 | 5,000 |
| 09 – 14 พฤศจิกายน 2567 | 25,999 | 20,999 | 5,000 |
| 12 – 17 พฤศจิกายน 2567 | 25,999 | 20,999 | 5,000 |
| 13 – 18 พฤศจิกายน 2567 | 25,999 | 20,999 | 5,000 |
| 14 – 19 พฤศจิกายน 2567 BUS1 | 25,999 | 20,999 | 5,000 |
| 14 – 19 พฤศจิกายน 2567 BUS2 | 25,999 | 20,999 | 5,000 |
| 15 – 20 พฤศจิกายน 2567 | 25,999 | 20,999 | 5,000 |
| 19 – 24 พฤศจิกายน 2567 | 25,999 | 20,999 | 5,000 |

โปรดอ่านอย่างละเอียด:

- เนื่องจากห้องพักของโรงแรมในประเทศจีนนั้น มีห้องพักประเภท DOUBLE ROOM (DBL) ค่อนข้างจำกัด หากลูกค้ามีความประสงค์จะพักห้องประเภทนี้ กรุณาแจ้งเจ้าหน้าที่ล่วงหน้าก่อนทำการจองเท่านั้น
- บริษัทฯ จะยึดประเภทห้องพักตามใบจองจากบริษัทเอเจนซีที่ท่านทำการจองทัวร์มาเท่านั้น หากมีการปรับเปลี่ยนห้องพักในระยะเวลาใกล้วันเดินทาง บริษัทฯ ขอสงวนสิทธิ์เปลี่ยนแปลงประเภทห้องพัก หรือเรียกเก็บค่าใช้จ่ายเพิ่มเติม
- โรงแรมที่ระบุในรายการทัวร์เป็นเพียงโรงแรมที่นำเสนอเบื้องต้นเท่านั้น ซึ่งอาจจะมีการเปลี่ยนแปลง แต่โรงแรมที่เข้าพักจะเป็นระดับเดียวกันเท่านั้น ตามมาตรฐานโรงแรมประเทศจีน
- โปรแกรมที่มีการเดินทางด้วยรถไฟความเร็วสูง อาจจะมีปรับเปลี่ยนขบวนรถไฟ หรือรอบรถไฟตามความเหมาะสม กรณีเปลี่ยนแปลงคนเดินทางจะต้องทำการออกตั๋วรถไฟความเร็วสูงใหม่เท่านั้น ไม่สามารถเปลี่ยนแปลงชื่อผู้เดินทางได้ทุกกรณี
- **โปรแกรมทัวร์ไม่รวมค่าวีซ่า ทางบริษัทฯ ขอสงวนสิทธิ์ไม่หักคืนค่าวีซ่าทุกกรณี เนื่องจากทางรัฐบาลไทย-จีนประกาศยกเลิกวีซ่า (ตั้งแต่ 1 มี.ค. 67 เป็นต้นไป) หากมีการเปลี่ยนแปลงจะยึดตามเงื่อนไขท้ายรายการระบุ**
- **ข้อความสำคัญ!** พาสปอร์ตต้องมีอายุการใช้งาน ไม่ต่ำกว่า 6 เดือน นับจากวันที่เดินทางกลับเข้าประเทศไทย และมีหน้าว่างสำหรับลงตราประทับวีซ่า และประทับตราเข้า-ออกประเทศ อย่างน้อย 2 หน้าเต็ม

เงื่อนไขการสำรองที่นั่งและการยกเลิกทัวร์



เอกสารที่ใช้ประกอบการเดินทาง

- เอกสารรับรองการได้รับวัคซีนป้องกันโควิด 19 จำนวน 2 เข็มขึ้นไป หรือใบรับรองผลการตรวจโควิด RT-PCR (ในกรณีที่ยังไม่ได้รับวัคซีน)

การจองทัวร์

- กรุณาจองทัวร์ล่วงหน้า ก่อนการเดินทาง พร้อมชำระมัดจำ 10,000 บาท ส่วนที่เหลือชำระทันทีก่อนการเดินทางไม่น้อยกว่า 21 วัน มิฉะนั้นถือว่าท่านยกเลิกการเดินทางโดยอัตโนมัติ (ช่วงเทศกาลกรุณาชำระก่อนเดินทาง 30 วัน)

กรณียกเลิก : จอยกรุป

- ยกเลิกก่อนการเดินทาง 45 วันขึ้นไป บริษัทฯ จะคืนเงินค่ามัดจำให้ทั้งหมด โดยหักค่าใช้จ่ายที่เกิดขึ้นจริง ยกเว้นในกรณีวันหยุดเทศกาล, วันหยุดนักขัตฤกษ์ ยกเลิกก่อนการเดินทาง 60 วัน จะคืนเงินค่ามัดจำให้ทั้งหมด โดยหักค่าใช้จ่ายที่เกิดขึ้นจริง (ค่าใช้จ่ายที่เกิดขึ้นจริง อาทิเช่น ค่าตัวเครื่องบิน ค่าโรงแรม ฯลฯ)
- ยกเลิกการเดินทาง 45 วัน ก่อนการเดินทาง หักค่าทัวร์ 50% จากราคาขาย และหักค่าใช้จ่ายที่เกิดขึ้นจริงทั้งหมดไม่ว่ากรณีใดๆ ทั้งสิ้น (ค่าใช้จ่ายที่เกิดขึ้นจริง อาทิเช่น ค่าตัวเครื่องบิน ค่าโรงแรม ฯลฯ)
- ยกเลิกการเดินทาง 30 วัน ก่อนการเดินทาง บริษัทฯ ขอสงวนสิทธิ์เก็บเงินค่าทัวร์ทั้งหมดไม่ว่ากรณีใด ๆ ทั้งสิ้น

กรณียกเลิก : ตัดกรุป

- ยกเลิกหรือเลื่อนการเดินทางต้องทำก่อนการเดินทาง 60 วัน บริษัทฯจะคืนเงินค่ามัดจำให้ทั้งหมด ยกเว้นในกรณีวันหยุดเทศกาล, วันหยุดนักขัตฤกษ์ ทางบริษัทฯขอสงวนสิทธิ์ยึดเงินมัดจำโดยไม่มีเงื่อนไขใดๆทั้งสิ้น
- ยกเลิกการเดินทางภายใน 60 วัน ทางบริษัทฯขอสงวนสิทธิ์ยึดเงินมัดจำโดยไม่มีเงื่อนไขใดๆทั้งสิ้น
- ยกเลิกการเดินทางหลังชำระเต็มจำนวน ทางบริษัทฯขอสงวนสิทธิ์เก็บเงินค่าทัวร์ทั้งหมดโดยไม่มีเงื่อนไขใดๆทั้งสิ้น

กรณีเจ็บป่วย

- กรณีเจ็บป่วย จนไม่สามารถเดินทางได้ ซึ่งจะต้องมีใบรับรองแพทย์จากโรงพยาบาลรับรอง บริษัทฯจะทำการเลื่อนการเดินทางของท่านไปยังคณะต่อไป แต่ทั้งนี้ท่านจะต้องเสียค่าใช้จ่ายที่ไม่สามารถยกเลิกหรือเลื่อนการเดินทางได้ตามความเป็นจริง
- ในกรณีเจ็บป่วยกะทันหันก่อนล่วงหน้าเพียง 7 วันทำการ ทางบริษัทฯ ขอสงวนสิทธิ์ในการคืนเงินทุกกรณี



กรณีจองทัวร์วันหยุดเทศกาล, วันหยุดนักขัตฤกษ์, วันหยุดยาวต่อเนื่อง และได้มีการแจ้งยกเลิกทัวร์ทางบริษัทฯขอสงวนสิทธิ์เก็บค่าทัวร์ทั้งหมด โดยไม่มีเงื่อนไขใดๆ ทั้งสิ้น

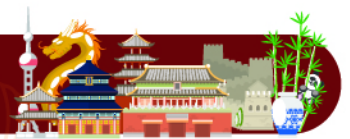
อัตราค่าบริการรวม



- ✗ ตัวเครื่องบินไป - กลับพร้อมคนละ (ไม่สามารถสะสมไมล์ได้)
- ✗ ภาษีน้ำมันและภาษีตัวทุกชนิด (สงวนสิทธิ์แก่เพิ่มหากสายการบินปรับขึ้นก่อนวันเดินทาง)
- ✗ ค่าระวางน้ำหนักกระเป๋า ตามที่สายการบินกำหนด
- ✗ ที่พักโรงแรมตามรายการ พักห้องละ 2-3 ท่าน (กรณีที่โรงแรมไม่มีห้องพักสำหรับ 3 ท่าน ลูกค้ำจะต้องเพิ่มเงินเป็นห้องพักห้องเดียว)
- ✗ มื้ออาหารตามรายการระบุ (สงวนสิทธิ์ในการสลับมื้อหรือเปลี่ยนแปลงเมนูอาหารตามสถานการณ์)
- ✗ ค่าน้ำดื่มบนรถวันละ 1 ขวด/ท่าน
- ✗ ค่าเข้าชมสถานที่ท่องเที่ยวตามรายการระบุ
- ✗ ค่ารถโค้ช รับ-ส่ง สถานที่ท่องเที่ยวตามรายการระบุ
- ✗ ประกันอุบัติเหตุวงเงิน 1,000,000 บาท (เป็นไปตามเงื่อนไขตามกรมธรรม์)

*เงื่อนไขประกันการเดินทาง ค่าประกันอุบัติเหตุและค่ารักษาพยาบาล คุ่มครองเฉพาะกรณีที่ได้รับอุบัติเหตุของผู้เดินทาง ระหว่างการเดินทาง ไม่คุ้มครองถึงการสูญเสียทรัพย์สินส่วนตัวและไม่คุ้มครองโรคประจำตัวและปัญหาสุขภาพอื่นๆ

อัตราค่าบริการไม่รวม



- ✗ ภาษีมูลค่าเพิ่ม 7% และภาษีหัก ณ ที่จ่าย 3%
- ✗ ค่าทำหนังสือเดินทางไทย และค่าธรรมเนียมสำหรับผู้ถือพาสปอร์ตต่างชาติ
- ✗ ค่าน้ำหนักกระเป๋าเดินทางในกรณีที่เกินกว่าสายการบินกำหนด
- ✗ ค่าใช้จ่ายส่วนตัว อาทิ อาหารและเครื่องดื่มที่สั่งเพิ่มพิเศษ, โทรศัพท์-โทรสาร, อินเทอร์เน็ต, มินิบาร์, ซักรีดที่ไม่ได้ระบุไว้ในรายการ
- ✗ ค่าใช้จ่ายอันเกิดจากความล่าช้าของสายการบิน, อุบัติภัยทางธรรมชาติ, การประท้วง, การจลาจล, การนัดหยุดงาน, การถูกปฏิเสธไม่ให้ออกและเข้าเมืองจากเจ้าหน้าที่ตรวจคนเข้าเมืองและเจ้าหน้าที่กรมแรงงานทั้งที่เมืองไทยและต่างประเทศซึ่งอยู่นอกเหนือความควบคุมของบริษัทฯ
- ✗ ค่าทิปไกด์ท้องถิ่น, พนักงานขับรถ รวมทั้งทิป 1,500 บาท/ทริป/ลูกทัวร์ 1 ท่าน
- ✗ ค่าใช้จ่ายที่เกี่ยวข้องกับโรค COVID-19 ทุกกรณี
- ✗ ค่าวีซ่าท่องเที่ยวเข้าประเทศจีน กรณีทางรัฐบาลจีนประกาศยกเลิกฟรีวีซ่า หรือเดินทางเข้าประเทศจีนเกิน 180 วัน/ปี ทั้งนี้ขึ้นอยู่กับประกาศของทางรัฐบาลจีนเป็นหลัก
- ✗ ค่าดำเนินการวีซ่าจีนสำหรับชาวต่างชาติที่ไม่ได้รับการยกเว้นวีซ่า ผู้เดินทางต้องเป็นผู้ดำเนินการยื่นวีซ่าด้วยตนเอง และชำระค่าธรรมเนียมวีซ่าจีนสำหรับชาวต่างชาติหรือต่างด้าว

****ทิปหัวหน้าทัวร์ ไม่บังคับ ขึ้นอยู่กับความพึงพอใจของท่าน****



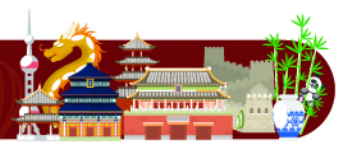
กรณีที่ท่านต้องออกตัวภายใน เช่น (ตัวเครื่องบิน, ตัวรถทัวร์, ตัวรถไฟ) กรุณาสอบถามที่เจ้าหน้าที่ทุกครั้ง ก่อนทำการออกตัว เนื่องจากสายการบินอาจมีการปรับเปลี่ยนไฟล์บิน หรือเวลาบินโดยไม่ได้แจ้งให้ทราบล่วงหน้า ทางบริษัทฯ จะไม่รับผิดชอบใดๆ ในกรณี ถ้าท่านออกตัวภายในโดยไม่แจ้งให้ทราบและหากไฟล์บินมีการปรับเปลี่ยนเวลาบินเพราะถือว่าท่านยอมรับในเงื่อนไขดังกล่าว

เงื่อนไขอื่น ๆ



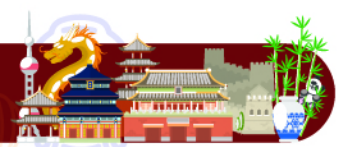
- บริษัทฯ ขอสงวนสิทธิ์ในการเก็บค่าใช้จ่ายทั้งหมด กรณีที่ท่านยกเลิกการเดินทางและมีผลทำให้คณะเดินทางไม่ครบตามจำนวนที่บริษัทฯ กำหนดไว้ (15 ท่านขึ้นไป) เนื่องจากเกิดความเสียหายต่อทางบริษัทฯ และผู้เดินทางอื่นที่เดินทางในคณะเดียวกัน บริษัทฯ ต้องนำไปชำระค่าเสียหายต่าง ๆ ที่เกิดจากการยกเลิกของท่าน
- กรณีที่ท่านต้องออกตัวภายใน เช่น (ตัวเครื่องบิน, ตัวรถทัวร์, ตัวรถไฟ) กรุณาสอบถามที่เจ้าหน้าที่ทุกครั้งก่อนทำการออกตัว เนื่องจากสายการบินอาจมีการปรับเปลี่ยนพลับบิน หรือเวลาบิน โดยไม่ได้แจ้งให้ทราบล่วงหน้า ทางบริษัทฯ จะไม่รับผิดชอบใดๆ ในกรณี ถ้าท่านออกตัวภายในโดยไม่แจ้งให้ทราบและหากไฟล์บินมีการปรับเปลี่ยนเวลาบินเพราะถือว่าท่านยอมรับในเงื่อนไขดังกล่าว
- กรณีผู้เดินทางที่ต้องการความช่วยเหลือเป็นพิเศษ เช่น การขอใช้วีลแชร์ที่สนามบิน กรุณาแจ้งบริษัทฯ อย่างน้อย 7 วัน ก่อนการเดินทาง หรือเริ่มตั้งแต่ท่านจองทัวร์ มิฉะนั้นทางบริษัทฯ ไม่สามารถจัดการได้ล่วงหน้า ทางบริษัทฯ ขอสงวนสิทธิ์ในการเรียกเก็บค่าใช้จ่ายตามจริงที่เกิดขึ้นกับผู้เดินทาง (ถ้ามี)
- กรณีท่านเป็นอิสลาม ไม่สามารถทานอาหารบางประเภทได้ โปรดระบุให้ชัดเจนก่อนทำการจอง กรณีแจ้งล่วงหน้าก่อนเดินทาง กะทันหัน อาจมีค่าใช้จ่ายเพิ่มเติม
- กรณีใช้หนังสือเดินทางราชการ (เล่มน้ำเงิน) เดินทางเพื่อการท่องเที่ยวเกี่ยวกับคณะทัวร์ หากท่านถูกปฏิเสธในการเข้า - ออกประเทศใดๆ ก็ตาม ทางบริษัทฯ ขอสงวนสิทธิ์ไม่คืนค่าทัวร์และรับผิดชอบใดๆ ทั้งสิ้น
- เมื่อท่านได้ชำระเงินมัดจำหรือทั้งหมด ทางบริษัทฯ จะถือว่าท่านรับทราบและยอมรับในเงื่อนไขต่างๆ ของบริษัทฯ ที่ได้ระบุไว้ในรายการทัวร์ทั้งหมด

โรงแรมที่พัก



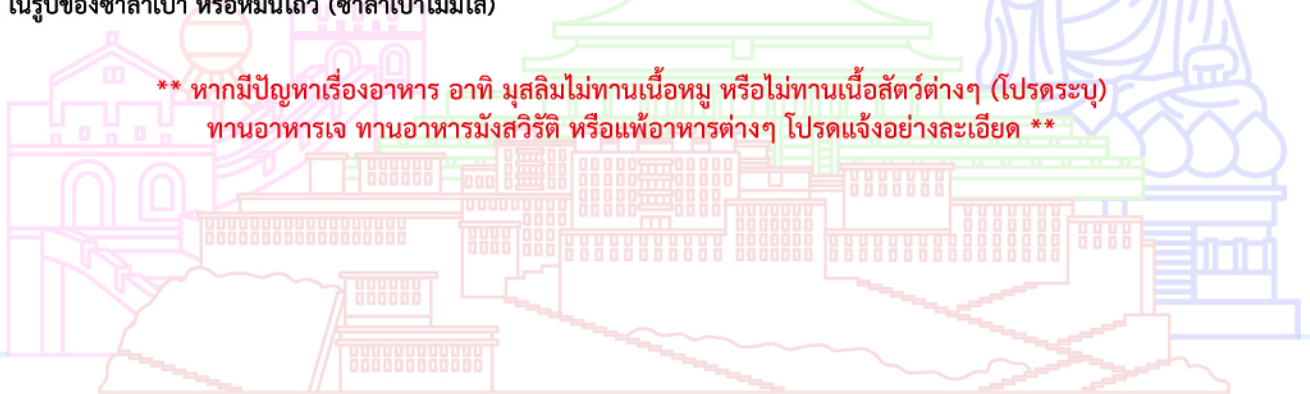
- เนื่องจากห้องพักของโรงแรมในประเทศจีนนั้น มีห้องพักประเภท DOUBLE BED (DBL) ค่อนข้างจำกัด หากลูกค้ามีความประสงค์จะพักห้องประเภทนี้ ควรแจ้งเจ้าหน้าที่ล่วงหน้าก่อนทำการจอง บริษัทฯ จะยึดประเภทห้องพักตามใบจองจากบริษัทเอเจนซีที่ท่านทำการจองทัวร์มาเท่านั้น หากมีการปรับเปลี่ยนห้องพักในระยะเวลาใกล้วันเดินทาง บริษัทฯ ขอสงวนสิทธิ์เปลี่ยนแปลงประเภทห้องพักโรงแรมที่ระบุในรายการทัวร์ เป็นเพียงโรงแรมที่นำเสนอเบื้องต้นเท่านั้น ซึ่งอาจจะมีการเปลี่ยนแปลง แต่โรงแรมที่เข้าพักจะเป็นโรงแรมระดับเดียวกันเท่านั้น (มาตรฐานประเทศจีน)

อาหาร



- 10 | อาหารท้องถิ่นของประเทศจีน ชาวจีนนิยมรับประทานทั้งผัก และเนื้อสัตว์เป็นอาหารหลักพอๆกัน ส่วนอาหารประเภทข้าวแป้งก็จะออกมาในรูปของซาลาเปา หรือหมั่นโถว (ซาลาเปาไม่มีไส้)

**** หากมีปัญหาเรื่องอาหาร อาทิ มุสลิมไม่ทานเนื้อหมู หรือไม่ทานเนื้อสัตว์ต่างๆ (โปรดระบุ) ทานอาหารเจ ทานอาหารมังสวิรัต หรือแพ้อาหารต่างๆ โปรดแจ้งอย่างละเอียด ****



รายละเอียดเพิ่มเติม



- บริษัทฯ มีสิทธิ์ในการเปลี่ยนแปลงโปรแกรมทัวร์ในกรณีที่เกิดเหตุสุดวิสัยจนไม่อาจแก้ไขได้
- เที่ยวบิน, ราคาและรายการท่องเที่ยว สามารถเปลี่ยนแปลงได้ตามความเหมาะสมโดยคำนึงถึงผลประโยชน์ของผู้เดินทางเป็นสำคัญ
- หนังสือเดินทางต้องมีอายุการใช้งานเหลือไม่น้อยกว่า 6 เดือน และบริษัทฯ รับผิดชอบผู้ที่มีจุดประสงค์เดินทางเพื่อท่องเที่ยวเท่านั้น (หนังสือเดินทางต้องมีอายุเหลือใช้งานไม่น้อยกว่า 6 เดือน บริษัทฯ ไม่รับผิดชอบหากอายุเหลือไม่ถึงและไม่สามารถเดินทางได้)
- ทางบริษัทฯ จะไม่รับผิดชอบใดๆ ทั้งสิ้น หากเกิดความล่าช้าของสายการบิน, สายการบินยกเลิกบิน , การประท้วง, การนัดหยุดงาน, การก่อกองจลาจลหรือกรณีท่านถูกปฏิเสธการเข้าหรือออกเมืองจากเจ้าหน้าที่ตรวจคนเข้าเมือง หรือ เจ้าหน้าที่กรมแรงงานทั้งจากไทยและต่างประเทศซึ่งอยู่นอกเหนือความรับผิดชอบของบริษัทฯ หรือเหตุภัยพิบัติทางธรรมชาติ (ซึ่งลูกค้าจะต้องยอมรับในเงื่อนไขในกรณีที่เกิดเหตุสุดวิสัย ซึ่งอาจจะปรับเปลี่ยนโปรแกรมตามความเหมาะสม)
- ทางบริษัทฯ จะไม่รับผิดชอบใดๆ ทั้งสิ้น หากผู้เดินทางประสบเหตุสภาวะฉุกเฉินจากโรคประจำตัว ซึ่งไม่ได้เกิดจากอุบัติเหตุ ในรายการท่องเที่ยว (ซึ่งลูกค้าจะต้องยอมรับในเงื่อนไขในกรณีที่เกิดเหตุสุดวิสัย ซึ่งอยู่นอกเหนือความรับผิดชอบของบริษัทฯ)
- ทางบริษัทฯ จะไม่รับผิดชอบใดๆ ทั้งสิ้น หากท่านใช้บริการของทางบริษัทฯ ไม่ครบ อาทิ ไม่เที่ยวบางรายการ, ไม่ทานอาหารบางมื้อ, เพราะค่าใช้จ่ายทุกอย่างทางบริษัทฯ ได้ชำระค่าใช้จ่ายให้ตัวแทนต่างประเทศแบบเหมาจ่ายขาด ก่อนเดินทางเรียบร้อยแล้ว เป็นการชำระเหมาขาด
- ทางบริษัทฯ จะไม่รับผิดชอบใดๆ ทั้งสิ้น หากเกิดสิ่งของสูญหายจากการโจรกรรมและหรือเกิดอุบัติเหตุที่เกิดจากความประมาทของนักท่องเที่ยวเองหรือในกรณีที่กระเป๋าเกิดสูญหายหรือชำรุดจากสายการบิน
- กรณีที่การตรวจคนเข้าเมืองทั้งที่กรุงเทพฯ และในต่างประเทศปฏิเสธมิให้เดินทางออกหรือเข้าประเทศที่ระบุไว้ในรายการเดินทาง บริษัทฯ ขอสงวนสิทธิ์ที่จะไม่คืนค่าบริการไม่ว่ากรณีใดๆ ทั้งสิ้น
- ตัวเครื่องบินเป็นตัวราคาพิเศษ กรณีที่ท่านไม่เดินทางพร้อมคณะไม่สามารถนำมาเลื่อนวันหรือคืนเงินและไม่สามารถเปลี่ยนชื่อได้ หากมีการปรับราคาบัตรโดยสารสูงขึ้น ตามอัตราค่าน้ำมันหรือค่าเงินแลกเปลี่ยน ทางบริษัท ขอสงวนสิทธิ์ปรับราคาตัวดังกล่าว
- เมื่อท่านตกลงชำระเงินไม่ว่าทั้งหมดหรือบางส่วนผ่านตัวแทนของบริษัทฯ หรือชำระโดยตรงกับทางบริษัทฯ ทางบริษัทฯ จะถือว่าท่านได้ยอมรับในเงื่อนไขข้อตกลงต่างๆ ที่ได้ระบุไว้ข้างต้นนี้แล้วทั้งหมด
- กรุ๊ปที่เดินทางช่วงวันหยุดหรือเทศกาลที่ต้องการันตีมัดจำกับสายการบินหรือผ่านตัวแทนในประเทศหรือต่างประเทศ รวมถึงเที่ยวบินพิเศษ เช่น Charter Flight, Extra Flight จะไม่มีการคืนเงินมัดจำหรือค่าทัวร์ทั้งหมด
- ในกรณีของ PASSPORT นั้น จะต้องไม่มีการชำรุด เปียกน้ำ การขีดเขียนรูปต่างๆ หรือแม้กระทั่งตราปั๊มลายการ์ตูน ที่ไม่ใช่การประทับตราอย่างเป็นทางการของตม. กรุณาตรวจสอบ PASSPORT ของท่านก่อนการเดินทางทุกครั้ง หาก ตม.ปฏิเสธการเข้า-ออกเมืองของท่าน ทางบริษัทฯ จะไม่รับผิดชอบใดๆ ทั้งสิ้น
- กรณีมี "คดีความ" ที่ไม่อนุญาตให้ท่านเดินทางออกนอกประเทศได้ โปรดทำการตรวจสอบก่อนการจองทัวร์ว่าท่านสามารถเดินทางออกนอกประเทศได้หรือไม่ ถ้าไม่สามารถเดินทางได้ ซึ่งเป็นสิ่งที่อยู่เหนือการควบคุมของบริษัทฯ ทางบริษัทฯ จะไม่รับผิดชอบใดๆ ทั้งสิ้น
- กรณี "หญิงตั้งครรภ์" ท่านจะต้องมีใบรับรองแพทย์ ระบุชัดเจนว่าสามารถเดินทางออกนอกประเทศได้ รวมถึงรายละเอียดอายุครรภ์ที่ชัดเจน สิ่งนี้อยู่เหนือการควบคุมของบริษัทฯ ทางบริษัทฯ จะไม่รับผิดชอบใดๆ ทั้งสิ้น
- ภาพที่ใช้เพื่อการโฆษณาเท่านั้น



ก่อนตัดสินใจของทัวร์ควรอ่านเงื่อนไขการเดินทางและรายการทัวร์อย่างละเอียด
ทุกหน้าอย่างถี่ถ้วนแล้วจึงมัดจำเพื่อประโยชน์ของท่านเอง