



โปรตุเกส

BY MT2K HOLIDAYS TRAVEL CO.,LTD

บริษัท เอ็มที2เค ฮอลิเดย์ ทราเวล จำกัด  
MT2K HOLIDAYS TRAVEL CO.,LTD.

285/11 หมู่บ้านเคหะธานี ถนนนิมิตใหม่ แขวงทรายกองดิน เขตคลองสามวา กรุงเทพมหานคร 10510  
ใบอนุญาตเลขที่ 11/07156 เลขประจำตัวผู้เสียภาษี 0105551136611



FACEBOOK : Mt2kHolidaysTravel



LINE :@Mt2kHolidaysTravel



HOTLINE : 095-089-6165

GO CRUISE  
MSC BELLISSIMA



QQCRTKO-MS016  
CRUISE ONLY

ล่องเรือสำราญ เกี้ยว 2 ประเทศ 3 เมือง

Japan - Korea

6 วัน 5 คืน



Tokyo-Jeju-Kagoshima

เดินทาง 2567 / 27 ก.ย - 2 ต.ค / 31 ต.ค. - 5 พ.ย

เริ่มต้น

34,900.-

ราคารวม : ภาษีท่าเรือ, ทิปพนักงาน, ห้องพักผ่อนเรือสำราญ 5 คืน / กิจกรรม และ ความบันเทิง / อาหารครบทุกมื้อ

ราคาไม่รวม : ตัวเครื่องบิน ค่าทำวีซ่า ทัวร์เสริมบนฝั่ง



[Type text]



# MSC WORLD BELLISSIMA

SUMMER TRIP JAPAN-KOREA (5 Nights)

GO CRUISE  
MSC BELLISSIMA



QQCRTKO-MS016  
CRUISE ONLY

ล่องเรือสำราญ เกี้ยว 2 ประเทศ 3 เมือง

**Japan - Korea** 6 วัน 5 คืน



**Tokyo-Jeju-Kagoshima**

เดินทาง 2567 / 27 ก.ย - 2 ต.ค / 31 ต.ค. - 5 พ.ย เริ่มต้น

**34,900.-**

ราคารวม : ภาษีท่าเรือ, ทิปพนักงาน, ห้องพักผ่อนเรือสำราญ 5 คืน / กิจกรรม และ ความบันเทิง / อาหารครบทุกมื้อ  
ราคาไม่รวม : ตัวเครื่องบิน ค่าทำวีซ่า ทิวทัศน์บนฝั่ง

[Type text]



Day	Date	Port	Arrival	Departure
Friday	27/9/2024	Tokyo, Japan	-	19:00
Saturday	28/9/2024	At Sea	-	-
Sunday	29/9/2024	Gangjeong/Jeju Island, Republic of Korea	14:00	21:00
Monday	30/9/2024	Kagoshima, Japan	12:00	18:30
Tuesday	1/10/2024	At Sea	-	-
Wednesday	2/10/2024	Tokyo, Japan	05:30	-

## MSC BELLISSIMA

### TECHNICAL CHARACTERISTICS OF THE SHIP

GROSS TONNAGE	171.598 tons
LENGTH / BEAM / HEIGHT	315,83 m / 43 m post panamax / 67 m
SURFACE AREA	450.000 m <sup>2</sup> , incl. 33.000 m <sup>2</sup> public areas
PUBLIC AREA RATIO	10,5 m <sup>2</sup> per passengers
DECKS	19, incl. 15 for guests
LIFTS	32, incl. 19 for guests (2 panoramics and 1 for the MSC Yacht Club)
VOLTAGE (IN CABIN)	110/220 volts
MAXIMUM SPEED	22,7 knots
STABILISERS	Stabilised with 2 fins
NUMBER OF PASSENGERS	5.686
NUMBER OF CABINS	2.217, incl. 55 for guests with disabilities or reduced mobility
CREW MEMBERS	Approx. 1.564
POOLS	4, incl. 1 with sliding roof and 1 for the MSC Yacht Club; 9 whirlpool baths
ENVIRONMENTAL TECHNOLOGY	AWT-Advanced Water Treatment, Energy Saving & Monitoring System, Scrubbers and LED technology



DAY 1

โตเกียว, ประเทศ ญี่ปุ่น

12.00 น. เช็ก-อิน ณ ท่าเรือ

QQCRTKO-MS016 TOKYO-JEJU-KAGOSHIMA 6D5N (CRUISE ONLY) MSC BELLISSIMA



[Type text]

Tokyo International Cruise Terminal Aomi 2-chome, Koto-ku, Tokyo 135-0064.

ประเทศญี่ปุ่น

การเดินทางจาก สนามบินฮาเนดะ ไปที่ ท่าเรือ ท่าเรือ Tokyo International Cruise Terminal สามารถเดินทางด้วย Taxi, จากสนามบินใช้เวลาประมาณ 30 นาที ท่านควรมาถึงท่าเรือเพื่อเช็คอินเข้าเรือก่อนอย่างน้อย 3 ชั่วโมง)

เตรียมเอกสารลงทะเบียนที่ท่าเรือ พาสปอร์ต บัตรเครดิต

ดาวน์โหลด แอปพลิเคชัน



MSC for Me ไว้ในมือถือ เปิดใช้งานและลงทะเบียน ตัวเรือตัวจริงที่ท่านได้มา

จากตัวแทนของท่านพร้อมเช็คอิน



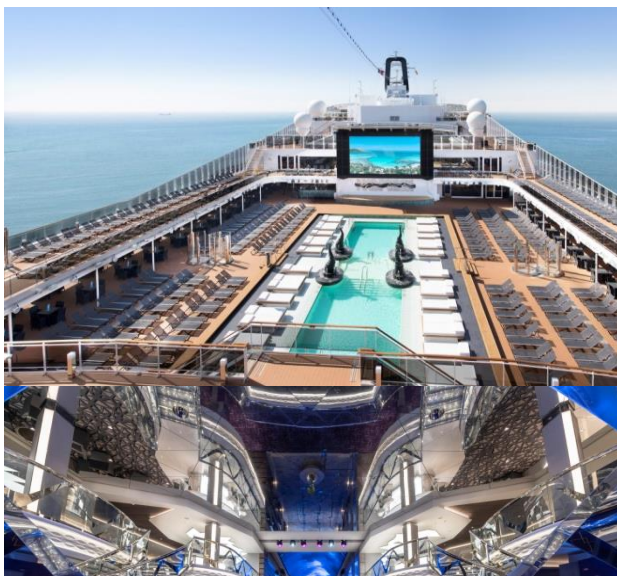
19.00 น.

เรือล่องออกจากท่าเรือ Tokyo International Cruise Terminal ประเทศญี่ปุ่น

ทุกท่านจะต้องเข้าร่วมการซ้อมระบบรักษาความปลอดภัยของท่าเรือตามกฎหมายของการล่องเรือสากล 1 ชั่วโมงก่อนเรือออกเดินทาง

คำ

รับประทานอาหารค่ำ ณ ห้องอาหารหลักตามที่เรือจัดไว้ให้ หรือเลือกรับประทานที่ห้องอาหาร บุฟเฟ่ต์ นานาชาติได้ตามอัธยาศัยหลังจากนั้นชมการแสดงที่ห้องโชว์หลัก



[Type text]



DAY 2

ล่องน่านน้ำสากล

เช้า, กลางวัน, เย็น

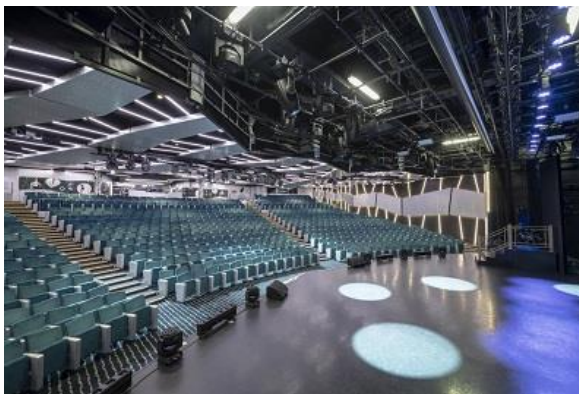
**\*\*รับประทานอาหาร เช้า กลางวัน เย็น บนเรือสำราญ\*\***

เช้าวันนี้พักผ่อนบนเรือสำราญ Msc Bellissima กันอย่างเต็มที่ หรือจะออกกำลังกาย ที่ห้องฟิตเนส เล่นกีฬาต่างๆที่สปอร์ตคลับ และกิจกรรมสนุกสนานอีกมากมายบนเรือสำราญ รับประทานอาหาร เช้า กลางวัน เย็น หรือ ระหว่างมื้อที่ห้องอาหาร Main Dining 4 ห้อง Main Dining IL CILIEGIO/LE CERISIER / LIGHTHOUSE RESTAURANT / POSIDONIA RESTAURANT / MARKETPLACE BUFFET -Buffet restaurant with open kitchens ดื่มด่ำเครื่องดื่มและดนตรีสด โชว์ต่างๆ ที่ โรงละคร ,บาร์เครื่องดื่ม , เลานจ์ และกิจกรรมต่างๆบนเรือที่มีอยู่ทั่วเรือสำราญ

Food And Restaurant



[Type text]



[Type text]



DAY 3

เกาะ 제주, ประเทศ เกาหลีใต้

เช้า **\*\*รับประทานอาหารที่ห้องอาหารที่ทางเรือจัดให้บนเรือสำราญ\*\***

14.00 น. เรือจอดที่ เกาะ 제주 เกาหลีใต้

เกาะเชจูเป็นเกาะที่ใหญ่ที่สุดในเกาหลีใต้ มีชื่อเสียงจากธรรมชาติที่สวยงาม มีสถานที่ท่องเที่ยวที่น่าสนใจมากมาย ดังนี้

**อุทยานแห่งชาติภูเขาอัลลาซาน** อุทยานแห่งชาติที่ใหญ่ที่สุดในเกาหลีใต้ ครอบคลุมพื้นที่ส่วนใหญ่ของเกาะเชจู ภูเขาอัลลาซานเป็นภูเขาไฟที่ใหญ่ที่สุดในเกาหลีใต้ นักท่องเที่ยวสามารถขึ้นไปชมความสวยงามของภูเขาไฟได้จากจุดชมวิวต่างๆ เช่น จุดชมวิวอินชุนแด บนยอดเขาอัลลาซาน และจุดชมวิวซัมซาแด บนชายฝั่งตะวันออกของเกาะเชจู

**ยอดเขาของซาน อิลซุลบง** ภูเขาไฟรูปกรวยที่เกิดจากการปะทุของภูเขาไฟเมื่อห้าพันปีก่อน ถูกขนานนามให้เป็น 'ยอดเขาแห่งอรุณรุ่ง (Sunrise Peak)' เนื่องจากเป็นจุดชมพระอาทิตย์ขึ้นยอดฮิตของเกาะเชจูในฤดูใบไม้ผลิ

**น้ำตกซอนเจยอน** น้ำตกที่สวยงามบนเกาะเชจู มีความสูงทั้งสิ้น 22 เมตร มีน้ำที่ใสสะอาด เป็นสีฟ้ามรกต โดยที่น้ำตกซอนเจยอน มีตำนานว่า ในยามค่ำคืน มีนางไม้ 7 ตน ปรากฏกายเพื่อมาอาบน้ำที่น้ำตกนี้เสมอ จึงเป็นที่มาของชื่อ ซอนเจยอน ซึ่งแปลว่า "บ่อน้ำของจักรพรรดิสวรรค์" นั่นเอง

**น้ำตกจองบัง** น้ำตกขนาดใหญ่ สูงประมาณ 23 เมตร ตั้งอยู่ในอุทยานแห่งชาติภูเขาอัลลาซาน นักท่องเที่ยวสามารถเดินป่าขึ้นไปชมน้ำตกได้จากจุดชมวิวต่างๆ เช่น จุดชมวิวจองบัง บนยอดเขาอัลลาซาน

**ถ้ำลาวามาจังกุล** ถ้ำลาวาขนาดใหญ่ เกิดจากการไหลของลาวาจากภูเขาไฟอัลลาซาน ถ้ำแห่งนี้มีหินงอกหินย้อยที่สวยงาม นักท่องเที่ยวสามารถเดินชมถ้ำได้

ท่านสามารถเลือกท่องเที่ยวอิสระได้ด้วยตัวเอง หรือซื้อทัวร์เสริมบนฝั่งกับทางเรือล่วงหน้า จะมีเจ้าหน้าที่แจ้งสถานที่นัดพบและเวลาลงเรือ หากท่านเที่ยวเองอิสระ กรุณากลับขึ้นเรือก่อนเรือออกอย่างน้อย 1-2 ชั่วโมง



[Type text]

**\*\*ท่านที่ต้องการพักผ่อนบนเรือ สามารถรับประทานอาหาร เข้า กลางวัน เย็น ได้บนเรือสำราญ\*\***

**21.00 น.** เรือออกจาก เกาะเจอู

**DAY 4**

คาโกชิมา, ประเทศ ญี่ปุ่น

**เช้า** **\*\*รับประทานอาหารที่ห้องอาหารที่ทางเรือจัดให้บนเรือสำราญ\*\***

**12.00 น.** เรือจอดที่ท่าเรือเมือง คาโกชิมา เมืองแห่งนี้คือจังหวัดใต้สุดของเกาะคิวชู แม้จะถูกมองว่าเป็นเมืองที่ห่างไกลแต่เมืองแห่งนี้ก็มีประวัติศาสตร์การตั้งถิ่นฐานเป็นชุมชนมาตั้งแต่ครั้งโบราณมาจนถึงปัจจุบันนี้กลายเป็นเมืองขนาดใหญ่ที่พัฒนาความเจริญไปไม่น้อยหน้าเมืองต่างๆของญี่ปุ่น ท่านสามารถเดินเล่นย่านช้อปปิ้งในเมืองย่าน Tenmonkan หรือชมวิวของเกาะ SAKURAJIMA ซึ่งเป็นสถานที่ท่องเที่ยวชื่อดังของคาโกชิมา โดยท่านสามารถขึ้นเรือข้ามฝากไปเที่ยวชมในเกาะแห่งนี้ได้ หรือเที่ยวชม KAGOSHIMA AQUARIUM ตามอภิยาศัย ท่านสามารถเลือกท่องเที่ยวอิสระได้ด้วยตัวเอง หรือซื้อทัวร์เสริมบนฝั่งกับทางเรือล่วงหน้า จะมีเจ้าหน้าที่แจ้งสถานที่นัดพบและเวลาลงเรือ หากท่านเที่ยวเองอิสระ กรุณากลับขึ้นเรือก่อนเรือออกอย่างน้อย 1-2 ชั่วโมง

**\*\*ท่านที่ต้องการพักผ่อนบนเรือ สามารถรับประทานอาหาร เข้า กลางวัน เย็น ได้บนเรือสำราญ\*\***



**18.00 น.** เรือออกจาก ท่าเรือเมือง คาโกชิมา

**DAY 5**

ล่องน่านน้ำสากล

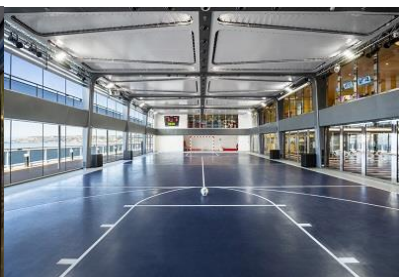
**เช้า, กลางวัน, เย็น**

**\*\*รับประทานอาหาร เข้า กลางวัน เย็น บนเรือสำราญ\*\***

เช้าวันนี้พักผ่อนบนเรือสำราญ Msc Bellissima กันอย่างเต็มที่ หรือจะออกกำลังกาย ที่ห้องฟิตเนส เล่นกีฬาต่างๆที่สปอร์ตคลับ และกิจกรรมสนุกสนานอีกมากมายบนเรือสำราญ รับประทานอาหาร เข้า กลางวัน เย็น หรือ ระหว่างมื้อที่ห้องอาหาร Main Dining 4 ห้อง Main Dining IL CILIEGIO/LE CERISIER / LIGHTHOUSE RESTAURANT / POSIDONIA RESTAURANT / MARKETPLACE BUFFET -Buffet restaurant with open kitchens ต้มยำ เครื่องดื่มและดนตรีสด โชว์ต่างๆ ที่ โรงละคร ,บาร์เครื่องดื่ม , เลานจ์ และกิจกรรมต่างๆบนเรือที่มีอยู่ทั่วเรือสำราญ



[Type text]



[Type text]

DAY 6

โตเกียว, ประเทศ ญี่ปุ่น

เช้า \*\*รับประทานอาหารเช้าที่ห้องอาหารที่ทางเรือจัดให้บนเรือสำราญ\*\*

05.30 น. เรือจอดเทียบท่าที่ โยโกฮาม่า, ประเทศญี่ปุ่น  
ก่อนลงจากเรือ กรุณาตรวจสอบภาระและสิ่งของของท่านให้เรียบร้อย

### ประเภทห้องพัก

#### Interior



#### Ocean view



[Type text]



**Balcony**



**Suite**

[Type text]



อัตราค่าบริการ (Cruise Only)	27 ก.ย.- 2 ต.ค. 2567	31 ต.ค.-5 พ.ย. 2567
ห้องพักแบบไม่มีหน้าต่าง Inside พัก2ท่าน เริ่มต้นท่านละ	36,900.-	34,900.-
ห้องพักแบบมีหน้าต่าง Oceanview พัก2 ท่าน เริ่มต้นท่านละ	39,900.-	38,900.-
ห้องพักแบบมีระเบียง Balcony พัก2ท่าน เริ่มต้นท่านละ	44,900.-	42,900.-
ห้อง Suite พัก2ท่าน เริ่มต้นท่านละ	68,900.-	66,900.-

\*\*ราคานี้เป็นราคาตัวเรืออย่างเดียวเท่านั้น และรวม ภาษีท่าเรือและ ทิปพนักงานบนเรือแล้ว\*\*

\*\* ราคาห้องพักอาจมีการเปลี่ยนแปลงขึ้นอยู่กับระยะเวลาการจอง จำนวนห้องพักที่เหลืออยู่ และ ค่าเงิน USD โดยไม่ต้องแจ้งล่วงหน้า \*\*

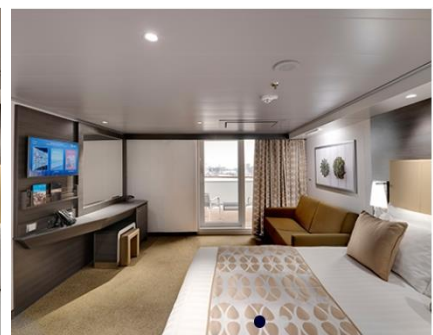
\* ราคาที่พนักงานแจ้งให้ทราบเป็นราคาภายใน 24ช.ม เท่านั้น\*

\*ทางเรามีแผนกตู้เครื่องบินราคาถูกพร้อมให้บริการครบวงจร\*

Interior

Ocean View

Balcony



QQCRTKO-MS016 TOKYO-JEJU-KAGOSHIMA 6D5N (CRUISE ONLY) MSC BELLISSIMA



[Type text]



Suite



## อัตราค่าบริการนี้รวม

- ห้องพักรับรองตามที่ระบุในรายการ
- ภาษีท่าเรือ
- ค่าทิปพนักงานบนเรือ
- อาหารทุกมื้อบนเรือตามห้องอาหารที่กำหนด



## อัตราค่าบริการนี้ไม่รวม

- ตัวเครื่องบิน
- ค่าวีซ่า (ถ้ามี)
- รายการทัวร์บนฝั่งที่เรือจอดเทียบท่า
- รถรับส่ง
- ห้องอาหารพิเศษบนเรือ
- ค่าประกันสุขภาพและอุบัติเหตุระหว่างเดินทาง
- ค่าใช้จ่ายส่วนตัวที่ไม่ระบุไว้ในรายการ เช่น ค่าโทรศัพท์, ค่าซักรีด, ค่าอินเทอร์เน็ต, ค่าเครื่องดื่ม ฯลฯ /

ภาษีมูลค่าเพิ่ม 7% และ ภาษีหัก ณ ที่จ่าย 3%

[Type text]



## เงื่อนไขการชำระเงิน

- ▶ ชำระราคาเต็ม 1-2 วันหลังจากทำการจอง
- ▶ ขอสถวนสิทธิ์ในการเปลี่ยนแปลงราคา ทั้งนี้ขึ้นอยู่กับระยะเวลาในการจอง และ จำนวนห้องว่าง ค่าเงิน USD
- ▶ การไม่เข้าร่วมกิจกรรม ,โปรแกรม หรืออาหารบางมื้อ ไม่สามารถขอคืนเงินได้ในทุกกรณี



## เงื่อนไขการยกเลิก

**\*\*ขอสถวนสิทธิ์การเปลี่ยนแปลงกรณียกเลิกการเดินทางทางบริษัทฯ เรียกเก็บเงิน 100% ทุกกรณี\*\***



## หมายเหตุ และเงื่อนไขความรับผิดชอบ

- ▶ บริษัทเป็นเพียงตัวแทนรับจองแพ็คเกจทัวร์เรือ ท่องเที่ยวในต่างประเทศ ซึ่งจะรับผิดชอบต่อความเสียหายใดๆ ที่อยู่นอกเหนือการควบคุมของเจ้าหน้าที่บริษัทฯ เช่น ภัยธรรมชาติ การนัดหยุดงาน การจลาจล เปลี่ยนแปลงกำหนดเวลาในตารางบิน ฯลฯ หรือค่าใช้จ่ายเพิ่มเติม ที่เกิดขึ้นทั้งทางตรงหรือทางอ้อมเช่น การเจ็บป่วย การถูกทำร้าย การสูญหาย หรือ ความล่าช้าหรือจากอุบัติเหตุต่างๆ ฯลฯ และการตอบปฏิเสธการเข้า และออกเมืองของเจ้าหน้าที่ตรวจคนเข้าหรือออกเมือง อันเนื่องมาจากมีสิ่งผิดกฎหมาย หรือเอกสารการเดินทางไม่ถูกต้อง หรือการถูกปฏิเสธในกรณีอื่นๆ
- ▶ บริษัทฯจะไม่รับผิดชอบต่อค่าใช้จ่ายใดๆที่เกิดขึ้น หากท่านถูกปฏิเสธการตรวจคนเข้าเมืองและจะไม่คืนเงินค่าตัวเรือที่ท่าน ชำระมาแล้ว หากท่านถูกปฏิเสธการเข้าเมืองด้วยเหตุอันใดก็ตาม - ในกรณีที่ผู้เดินทางต้องยื่นขอวีซ่าเข้าประเทศนั้นๆ ขึ้นอยู่ดุลยพินิจของทางสถานทูต ทางบริษัทฯไม่สามารถรับผิดชอบค่าใช้จ่ายใดๆ ที่เกิดขึ้น อาทิค่าธรรมเนียมการยื่นวีซ่า หรือค่ายกเลิกการเดินทาง หากการพิจารณายื่นคำร้องขอวีซ่าของท่าน "ไม่ผ่าน"