

บินตรง
CHARTER FLIGHT

~~ทัวร์ไม่ลงร้าน~~

พิกัญบ้านหิมะ
1คืน

สะพานซงฮวาเจียง

สวนประติมากรรมโลกอางซุน

ถนนคนเดินจงหยาง

เดินทาง
พฤศจิกายน - ธันวาคม 2567

ราคาเริ่มต้น
28,888

HARBIN
ซูปราร์...ฮาร์บีน เปิดตัวแบบตะโกน

📍 ไช่โล่ เกียวฮาร์บีน หมู่บ้านหิมะ อางซุน
ช้อปปีงถนนคนเดินจงหยางและถนนคนเดินเหล่าต้าว่าย

HRBAQ0224

6 วัน | 5 คืน

九元航空 9AIR

สายการบิน 9 Air

🧳 น้ำหนักกระเป๋า 20 kg.

จีน ฮาร์บิน ฉางชุน 6 วัน 5 คืน ซุปตาร์...ฮาร์บินเปิดตัวแบบตะโกน

เดินทางเดือน พฤศจิกายน - ธันวาคม 2567



บินตรง CHARTER FLIGHT

ทัวร์ไม่ลงร้าน

พักหมู่บ้านหิมะ 1 คืน

สะพานงอวาเจียง

ถนนคนเดินจงหยาง

สวนประติมากรรมโลกฉางชุน

เดินทาง พฤศจิกายน - ธันวาคม 2567

ราคาเริ่มต้น 28,888

ไฮโล่ เก๋ฮาร์บิน หมู่บ้านหิมะ งามชุน
ช้อปปิ้งถนนคนเดินจงหยางและถนนคนเดินเหล่าต้าว่าย

HRBAQ0224 | 6 วัน | 5 คืน | 九元航空 9AIR | สายการบิน 9 Air | น้ำหนักกระเป๋า 20 kg

- ★ สัมผัสความโรแมนติก หมู่บ้านหิมะ พักหมู่บ้านหิมะ 1 คืน
- ★ เดินเล่นชมเมืองฮาร์บินตอนกลางคืน ณ ถนนคนเดินจงหยาง ถนนคนเดินเหล่าต้าว่าย
- ★ ชม สวนประติมากรรมโลกฉางชุน
- ★ (ทัวร์ไม่ลงร้าน)

“มีน้ำดื่มบริการบนรถบัสวันละ 1 ขวด”

HARBIN

ชูปตาร์..ฮาร์บิน เปิดต่อแบบตะโกน

HRBAQ0224

6 วัน 5 คืน



น้ำหนักกระเป๋า 20 kg.
ขึ้นเครื่อง 7 กก./ท่าน



เที่ยวบิน	ไฟล์ท	ออก	ถึง
ขาไป	AQ1226	09.00	16.30

เที่ยวบิน	ไฟล์ท	ออก	ถึง
ขากลับ	AQ1221	19.20	03.35+1

วันที่	โปรแกรมการท่องเที่ยว	อาหาร			ที่พัก
		เช้า	กลางวัน	เย็น	
1	<ul style="list-style-type: none"> ทำอากาศยานนานาชาติสุวรรณภูมิ ประเทศไทย แวะพักเมืองหยางโจว ทำอากาศยานนานาชาติฮาร์บิน โทปิง ประเทศจีน ถ่ายรูปด้านนอกโบสถ์เซนต์โซเฟีย • ถนนคนเดินจงหยาง 				HOLIDAY INN EXPRESS HOTEL ★ ★ ★ ★ มาตรฐานของจีนหรือเทียบเท่า
2	<ul style="list-style-type: none"> อนุสาวรีย์ฝั่งหง • สวนสตาลิน • ผ่านชมสะพานรถไฟซงฮัวเจียง ถนนคนเดินเหล่าต้าว่าย 				HOLIDAY INN EXPRESS HOTEL ★ ★ ★ ★ มาตรฐานของจีนหรือเทียบเท่า
3	<ul style="list-style-type: none"> เมืองมู่ตันเจียง • หมู่บ้านหิมะ • ถนนคนเดินหมู่บ้านหิมะ พิพิธภัณฑ์หมู่บ้านหิมะ • ไปรษณีย์หมู่บ้านหิมะ • พักหมู่บ้านหิมะ 				XUE XIANG HOMESTAY ★ ★ ★ ★ มาตรฐานของจีนหรือเทียบเท่า
4	<ul style="list-style-type: none"> เมืองจี่หลิน • เซ็นจูลีส์แควร์ • พิพิธภัณฑ์พระราชวังแห่งแมนจู ชมโบสถ์คริสต์จักรจี่หลิน 				JILIN VIENNA MIDDLE EAST HOTEL ★ ★ ★ ★ มาตรฐานของจีนหรือเทียบเท่า
5	<ul style="list-style-type: none"> เมืองฉางชุน • ผ่านชมคณะกรรมการปกครองแมนจู จัตุรัสวัฒนธรรม 				HOLIDAY INN EXPRESS HOTEL ★ ★ ★ ★ มาตรฐานของจีนหรือเทียบเท่า
6	<ul style="list-style-type: none"> สวนประติมากรรมโลกฉางชุน (ปิดทุกวันจันทร์) • ห้างเจ้อโหยวชาน ทำอากาศยานนานาชาติฉางชุน หลงเจีย • แวะเมืองหยางโจว ทำอากาศยานนานาชาติสุวรรณภูมิ ประเทศไทย 				



สะพานชงฮวาเจียง



สวนประติมากรรมโลกฉางชุน



ถนนคนเดินจงหยาง



โบสถ์เซนต์โซเฟีย

*ทางบริษัทฯ ขอสงวนสิทธิ์ในการสลับโปรแกรมทัวร์ตามความเหมาะสมขึ้นอยู่กับสถานการณ์หน้างาน โดยคำนึงถึงผลประโยชน์ของลูกค้าเป็นสำคัญ



วันเดินทาง	ราคาผู้ใหญ่	ราคาเด็กอายุต่ำกว่า 2 ปีบริบูรณ์ (INFANT)	พักเดี่ยว
05 – 10 พฤศจิกายน 2567	28,888	6,000	5,000
05 – 10 พฤศจิกายน 2567 (BUS B)	28,888	6,000	5,000
12 – 17 พฤศจิกายน 2567	29,888	6,000	5,000
12 – 17 พฤศจิกายน 2567 (BUS B)	29,888	6,000	5,000
19 – 24 พฤศจิกายน 2567	29,888	6,000	5,000
19 – 24 พฤศจิกายน 2567 (BUS B)	29,888	6,000	5,000
26 พฤศจิกายน – 01 ธันวาคม 2567	29,888	6,000	5,000
26 พฤศจิกายน – 01 ธันวาคม 2567 (BUS B)	29,888	6,000	5,000
03 – 08 ธันวาคม 2567 วันหยุดวันพ่อแห่งชาติ	30,888	6,000	5,000
03 – 08 ธันวาคม 2567 (BUS B) วันหยุดวันพ่อแห่งชาติ	30,888	6,000	5,000
10 – 15 ธันวาคม 2567 วันหยุดวันรัฐธรรมนูญ	30,888	6,000	5,000
10 – 15 ธันวาคม 2567 (BUS B) วันหยุดวันรัฐธรรมนูญ	30,888	6,000	5,000

ราคาไม่รวมค่าทิปมัคคุเทศก์ท้องถิ่น คนขับรถท้องถิ่น

ตามธรรมเนียม ท่านละ 2,000 บาท/ท่าน/ทริป (ยกเว้นเด็กต่ำกว่า 2 ขวบ)

สำหรับหัวหน้าทัวร์จากเมืองไทย (ตามความพึงพอใจในการบริการ)

ขอสงวนสิทธิ์ไม่รับลูกค้าจอยแลนต์

ท่าอากาศยานนานาชาติสุวรรณภูมิ ประเทศไทย - แวะพักเมืองหยางโจว - ท่าอากาศยานนานาชาติฮาร์บิน ไทเปิง ประเทศจีน - ถ่ายรูปด้านนอกโบสถ์เซนต์โซเฟีย - ถนนคนเดินจงหยาง

06.00 น.

สมาชิกทุกท่านพร้อมกัน ณ ท่าอากาศยานนานาชาติสุวรรณภูมิ อาคารผู้โดยสารขาออก ชั้น 4 ประตู 10 จากนั้นนำท่านเช็คอินเคาท์เตอร์สายการบิน 9 AIR (AQ) โดยมีเจ้าหน้าที่ส่งทัวร์และหัวหน้าทัวร์ คอยต้อนรับและแจกเอกสารการเดินทาง จากนั้นนำท่านเช็คอินและโหลดสัมภาระ



โปรดทราบ...
กระเป๋าถือขึ้นเครื่อง
สำหรับสายการบิน 9Air

CABIN BAGGAGE ขนาด 20x30x40 cm.
ห้ามมีล้อลาก หากมีล้อลาก จะมีค่าใช้จ่ายเพิ่มเติม (สายการบินเรียกเก็บ)

九元航空 9AIR

40 cm, 30 cm, 20 cm

09.00 น.

ออกเดินทางสู่ ท่าอากาศยานนานาชาติฮาร์บิน ไทเปิง ประเทศจีน โดยสายการบิน 9 AIR (AQ) เที่ยวบินที่ AQ1226

นำท่านแวะเมืองหยางโจว (Yangzhou Taizhou International Airport: YTY) เพื่อผ่านพิธีการตรวจคนเข้าเมือง ประมาณ 1 - 2 ชั่วโมง จากนั้นนำท่านเดินทางต่อสู่เมืองฮาร์บิน

16.30 น.

เดินทางถึง ท่าอากาศยานนานาชาติฮาร์บิน ไทเปิง ประเทศจีน ผ่านพิธีการตรวจศุลกากรตามขั้นตอนเรียบร้อยแล้วนำท่านรับสัมภาระ (เวลาท้องถิ่นประเทศจีนเร็วกว่าเวลาประเทศไทย 1 ชั่วโมง ให้ท่านปรับนาฬิกาของท่านเพื่อสะดวกในเวลานัดหมาย)

จากนั้นนำท่าน ถ่ายรูปด้านนอกโบสถ์เซนต์โซเฟีย โบสถ์คริสต์นิกายออร์ทอดอกซ์ ที่สร้างขึ้นใน ปี ค.ศ 1907 ซึ่งแสดงถึงวัฒนธรรมรัสเซียที่ได้เข้ามามีอิทธิพลในเมืองฮาร์บิน บริเวณรอบๆ โบสถ์มีตึกที่สร้างเป็นสไตล์รัสเซียอยู่หลายตึก ถือว่าเป็นแลนด์มาร์คที่พลาดไม่ได้เลยทีเดียว



นำท่านเดินทางสู่ ถนนคนเดินจังหวัง
อีกแลนด์มาร์คหนึ่งที่พลาดไม่ได้ มี
ความยาวประมาณ 1.4 กิโลเมตร เป็น
ถนนที่ปูด้วยหินสีเขียวอ่อนทั้งสาย
ถนนสายนี้มีสไตล์การก่อสร้างที่มี
เอกลักษณ์เฉพาะ สองข้างทางมีอาคาร
บ้านเรือนสไตล์ยุโรป และทุกวันนี้ ถนน
สายนี้ก็ยังคงเป็นสวรรค์แห่งการช้อปปิ้ง
ของเมืองฮาร์บินไม่เปลี่ยนแปลง



เย็น บริการอาหารเย็น ณ ภัตตาคารอาหารพื้นเมือง

ที่พัก HOLIDAY INN EXPRESS HOTEL ระดับ 4 ดาวมาตรฐานของจีน หรือเทียบเท่า

วันที่สอง อนุสาวรีย์ฝั่งหง - สวนสตาลิน - ผ่านชมสะพานรถไฟชิงฮัวเจียง - ถนนคนเดินเหล่าต้าว่าย

เช้า บริการอาหารเช้า ณ ห้องอาหารของโรงแรม

จากนั้นนำท่านเดินทางสู่ อนุสาวรีย์
ฝั่งหง ซึ่งตั้งอยู่ ณ บริเวณชายฝั่ง
แม่น้ำชงฮัว เป็นอนุสรณ์ระลึกถึง
ความพยายามของชาวเมืองฮาร์
บินที่พยายามต่อสู้กับอุทกภัยครั้ง
ใหญ่เมื่อปี ค.ศ.1957 ฐานของ
อนุสาวรีย์สร้างเป็นสระรูป
พระจันทร์เสี้ยว 3 ชั้น ด้านหลัง



ประกอบด้วยเสาและระเบียงโค้งแบบโรมัน ซึ่งแสดงถึงความสามัคคีของชาวเมืองฮาร์บิน

กลางวัน บริการอาหารกลางวัน ณ ภัตตาคารอาหารพื้นเมือง

ใกล้กันนำท่านชม **สวนสตาลิน** ตั้งอยู่อยู่ริมฝั่งแม่น้ำชงฮัว สร้างขึ้นในปี ค.ศ.1953 ซึ่งมีรูปแบบที่รับอิทธิพลจากศิลปกรรมของทวีปยุโรป ทุกท่านจะได้เห็นวิวธรรมชาติที่สวยงาม มีหลากหลายกิจกรรมให้เล่น มีหลากหลายกิจกรรมให้เล่น อาทิ สุนัขลากเลื่อน สกีลม ชีม้า รถมินิ และกัสนาเตอร์ ฯลฯ ให้ท่านเพลิดเพลิน (หมายเหตุ : ราคาทัวร์ไม่รวมค่ากิจกรรมต่างๆ) จากนั้นนำท่าน **ผ่านชมสะพานรถไฟชงฮัวเจียง** ตั้งอยู่ริมแม่น้ำชงฮัว ไม่เพียงแต่เป็นสะพานรถไฟ ที่มีชื่อเสียงเท่านั้น แต่ยังเป็นสะพานข้ามแม่น้ำแห่งแรกในฮาร์บิน แม้ว่าสะพานแห่งนี้จะไม่ได้เปิดทำการแล้ว แต่ยังคงซึ่งความสวยงามและน่าหลงใหลอีกด้วย



อิสระช้อปปิ้ง **ถนนคนเดินเหล่าต้าว่าย** เป็นถนนคนเดินที่มีขายสินค้าเกี่ยวกับของฝากของที่ระลึก ของเล่นสไตล์รัสเซีย เช่น ตุ๊กตาแม่ลูกดก เป็นต้น มีมุมให้ได้ถ่ายรูปเช็คอินและซื้อของทานเล่นอีกด้วย

เย็น บริการอาหารเย็น ณ ภัตตาคารอาหารพื้นเมือง

ที่พัก HOLIDAY INN EXPRESS HOTEL ระดับ 4 ดาวมาตรฐานของจีน หรือเทียบเท่า

เช้า บริการอาหารเช้า ณ ห้องอาหารของโรงแรม

ออกเดินทางสู่ เมืองมู่ตันเจียง (ใช้เวลาเดินทางประมาณ 4 ชั่วโมง) ตั้งอยู่ในมณฑลเฮยหลงเจียงทางตะวันออกเฉียงเหนือของประเทศจีน ระหว่างทางท่านจะเห็นวิวภูเขาที่มีหิมะปกคลุมตลอดสองข้างทาง

กลางวัน บริการอาหารกลางวัน ณ ภัตตาคารอาหารพื้นเมือง

นำท่านได้สัมผัสกลิ่นไอความหนาวเย็นของ หมู่บ้านหิมะ มีอีกชื่อเรียกว่า ฟินแลนด์ภาคตะวันออกเฉียง อยู่ห่างจากตัวเมืองฮาร์บิน 280 กิโลเมตร เป็นหมู่บ้านที่มีหิมะหนากว่า 1 เมตร วิวหมู่บ้านสวยงาม การก่อสร้างแต่ละบ้านเหมือนกันหมด เข้าไปหมู่บ้านนี้เหมือนเข้าไปโลกของเทพนิยาย นำท่านเดินชม ถนนคนเดินหมู่บ้านหิมะ ซึ่งเป็นถนนหลักเพียงแห่งเดียวของหมู่บ้านหิมะ มีความยาว 500 เมตร เต็มไปด้วยความหลากหลายของสินค้าท้องถิ่น ขนมผลไม้แช่แข็ง และร้านอาหารต่างๆ อิสระท่านชมบรรยากาศอันสวยงามของหมู่บ้านหิมะแห่งนี้ (หมายเหตุ : ปริมาณของหิมะขึ้นอยู่กับสภาพภูมิอากาศในปีนั้นๆ และราคาทัวร์ไม่รวมค่ากิจกรรมต่างๆ)



นำท่านชม **พิพิธภัณฑ์หมู่บ้านหิมะ** เป็นพิพิธภัณฑ์ที่จัดแสดงภาพถ่ายและเรื่องราวของเมืองหิมะ รวมทั้งเป็นสถานที่ศิลปะน้ำแข็งและหิมะในร่มที่ใหญ่ที่สุดในโลก ภายในห้องจัดแสดงวัสดุจากน้ำแข็งธรรมชาติและหิมะเทียมจากนั้น นำท่านชม **ไปรษณีย์หมู่บ้านหิมะ** ที่ทำการไปรษณีย์ในเทพนิยายที่มีเอกลักษณ์ที่สุดของจีน มีการทำงานปกติและเป็นจุดเช็คอินต้อนรับนักท่องเที่ยวผู้มาเยือน มีมุมถ่ายรูปสวยๆมากมายถ่ายภาพ

เย็น **รับประทานอาหารเย็น ณ ภัตตาคารอาหารพื้นเมือง**

ที่พัก **XUE XIANG HOMESTAY ระดับ 4 ดาวมาตรฐานของจีน หรือเทียบเท่า (พักในหมู่บ้านหิมะ)**

หมายเหตุ : เนื่องจากหมู่บ้านหิมะ รถบัสไม่สามารถเข้าไปหมู่บ้านได้ ต้องจอดไว้ด้านนอก และที่พักไม่มีพนักงานยกกระเป๋า ฉะนั้นลูกค้าต้องเตรียมกระเป๋าใบเล็กที่ใช้สำหรับพัก 1 คัน (เนื่องจากต้องถือกระเป๋าเอง) ส่วนกระเป๋าใบใหญ่ฝากไว้กับรถใหญ่ที่จอดรอด้านนอกทั้งนี้กรุณาเตรียมผ้าเช็ดตัว แปรงสีฟัน และยาสีฟันไปด้วย

วันที่สี่ **เมืองจีหลิน – เซ็นจูลีส์แควร์ – พิพิธภัณฑ์พระราชวังแห่งแมนจู (เปิดทุกวันจันทร์)**
- ชมโบสถ์คริสต์จักรจีหลิน

เช้า **บริการอาหารเช้า ณ ห้องอาหารของโรงแรม**

นำท่านเดินทางสู่ **เมืองจีหลิน** (ใช้เวลาเดินทางประมาณ 4 ชั่วโมง) เป็นเมืองที่มีประวัติยาวนานตั้งแต่สมัยราชวงศ์หมิง เดิมคือป้อมปราการ เรียกว่า ฉวงฉ่างมณฑลจีหลิน ตั้งอยู่ทางตอนกลางของภาคตะวันออกเฉียงเหนือของประเทศ มีชายแดนติดต่อกับมณฑลต่างๆ เมืองนี้มีความอุดมสมบูรณ์เป็นอันดับ 1 ใน 6 ของเมืองจีน ที่ซึ่งไม่เคยขาดน้ำเพราะมีแม่น้ำซงฮัวเจียงไหลผ่านกลางเมืองซึ่งอยู่ในวงล้อมของขุนเขา เมืองนี้ยังเป็นแหล่งกำเนิดของชาวแมนจูอีกด้วย

กลางวัน **บริการอาหารกลางวัน ณ ภัตตาคารอาหารพื้นเมือง**

นำท่านชม **เซ็นจูลีส์แควร์** เป็นสวนที่สะท้อนถึงภูมิทัศน์ของเมืองจีหลิน มีลักษณะโครงสร้างของประติมากรรมและสถาปัตยกรรมที่มีความแข็งแรงมั่นคง อิสระให้ท่านได้ถ่ายรูปเช็คอินตามอัธยาศัย





นำท่านเข้าชม **พิพิธภัณฑพระราชวังแห่งแมนจู (ปิดทุกวันจันทร์)** มีพื้นที่ครอบคลุมทั้งหมด 250,500 ตารางเมตร เป็นสถานที่ท่องเที่ยวประจำชาติระดับ 5A ซึ่งตั้งอยู่ที่เมืองฉางชุน เมืองเอกของมณฑลจี๋หลิน ทางตะวันออกเฉียงเหนือของจีน เป็นศูนย์การเรียนรู้ที่สำคัญอีกแห่งหนึ่งของจีน ซึ่งเคยเป็นที่ประทับของจักรพรรดิผู่อี๋ หรือที่ในคนไทยนิยมเรียกว่า “ปูยี” จักรพรรดิองค์สุดท้ายแห่งราชวงศ์ชิง หรือกษัตริย์องค์สุดท้ายของแผ่นดินจีน

นำท่าน **ชมด้านนอกโบสถ์คริสจักรจี๋หลิน** สถาปัตยกรรมการก่อสร้างทางภาคเหนือของฝรั่งเศส ใช้ระยะเวลาในการก่อสร้างถึง 10 ปี ห้องโถงโบสถ์มี 16 เสาหินขนาดใหญ่กลม ขนาดสูง 28.5 เมตร กระเบื้องโมเสครูปแบบสถาปัตยกรรมที่เป็นเอกลักษณ์ ซึ่งเป็นโบสถ์ที่เก่าแก่ที่สุดในมณฑลจี๋หลิน



เย็น

รับประทานอาหารเย็น ณ ภัตตาคารอาหารพื้นเมือง

ที่พัก

JILIN VIENNA MIDDLE EAST HOTEL ระดับ 4 ดาวมาตรฐานของจีน หรือเทียบเท่า

เช้า บริการอาหารเช้า ณ ห้องอาหารของโรงแรม

นำท่านเดินทางสู่ **เมืองฉางชุน** (ใช้ระยะเวลาในการเดินทางประมาณ 3 ชั่วโมง) เป็นเมืองหลวงและเมืองที่ใหญ่ที่สุดในมณฑลจี๋หลิน สาธารณรัฐประชาชนจีน ตั้งอยู่ใจกลางที่ราบขงเหลียวทางตะวันออกเฉียงเหนือของจีนแผ่นดินใหญ่ ฉางชุนมีฐานะเป็นนครระดับจังหวัด เป็นหนึ่งในเมืองใหญ่ในภาคตะวันออกเฉียงเหนือของจีนร่วมกับเสิ่นหยาง ต้าเหลียน และฮาร์บิน นำท่าน **ผ่านชมคณะกรรมการปกครองแมนจู** เป็นแปดสถาบันปกครองหลักของแมนจูเรียปลอม ในปีพ. ศ. 2475 จักรพรรดิองค์สุดท้ายอ้ายซินเจ้อหลัวผู้ไ้ได้เปลี่ยนเมืองฉางชุนให้เป็นเมืองซินจิง ซึ่งเป็นเมืองหลวงของแมนจูเรียปลอมและก่อตั้งสภาแห่งรัฐปลอมแมนจูเรียและแปดกระทรวงในซินจิงเรียกรวมกันว่า "แปดกระทรวงใหญ่"

กลางวัน บริการอาหารกลางวัน ณ ภัตตาคารอาหารพื้นเมือง

นำท่านชมด้านนอกของ **จัตุรัสวัฒนธรรม** หรือ "**จัตุรัสพระราชวังธรณีวิทยา**" อยู่ทางตะวันตกเฉียงใต้ของจัตุรัสประชาชนในเมืองฉางชุนมณฑลจี๋หลิน พระราชวังธรณีวิทยาที่อยู่ติดกันทางทิศเหนือ มีรูปสี่เหลี่ยมผืนผ้าโดยรวมครอบคลุมพื้นที่ทั้งหมด 15.82 เฮกตาร์เป็นจัตุรัสพักผ่อนในเมืองที่ใหญ่ที่สุดในเมืองฉางชุน หลังจากสถาปนาประเทศ จัตุรัสได้เปลี่ยนชื่อเป็น "จัตุรัสพระราชวังธรณีวิทยา" ในช่วงต้นปี 1996 รัฐบาลเมืองฉางชุนได้ปรับปรุงจัตุรัสและเสร็จสมบูรณ์ในเดือนสิงหาคมของปีเดียวกัน หลังจากสร้างเสร็จได้เปลี่ยนชื่อเป็น "จัตุรัสวัฒนธรรม"



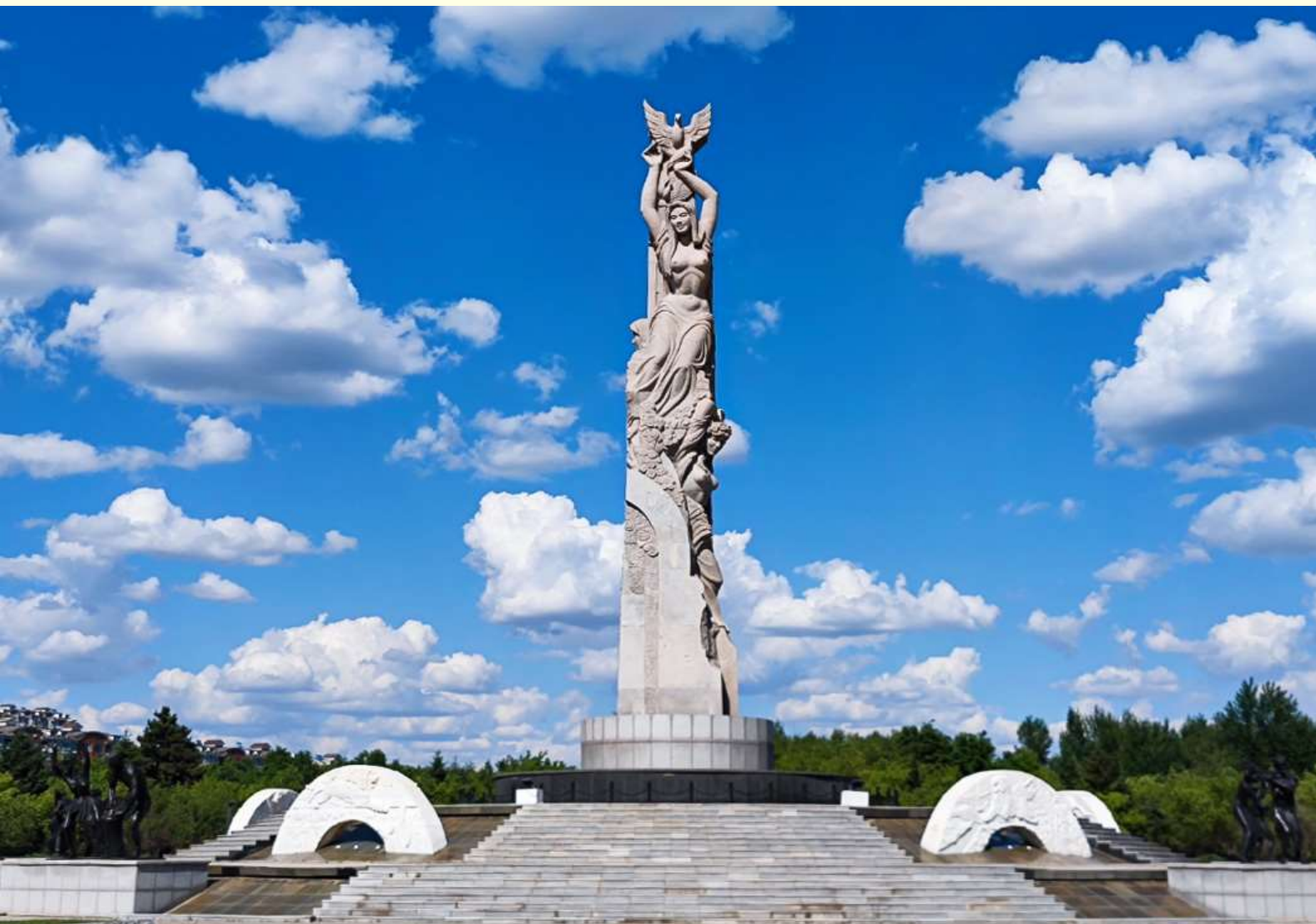
เย็น **รับประทานอาหารเย็น ณ ภัตตาคารอาหารพื้นเมือง**

ที่พัก **HOLIDAY INN EXPRESS HOTEL ระดับ 4 ดาวมาตรฐานของจีน หรือเทียบเท่า**

วันที่หก **สวนประติมากรรมโลกฉางชุน (เปิดทุกวันจันทร์) – ห้างเจ้อโหยวชาน – ทำอากาศยานนานาชาติฉางชุน หลงเจีย - แวะพักเมืองหยางโจว - ทำอากาศยานนานาชาติสุวรรณภูมิ ประเทศไทย**

เช้า **บริการอาหารเช้า ณ ห้องอาหารของโรงแรม**

นำท่านชม **สวนประติมากรรมโลกฉางชุน (เปิดทุกวันจันทร์)** เป็นอุทยานที่รวบรวมงานศิลปะและประติมากรรมแบบตะวันออกและตะวันตก ที่จัดแสดงอยู่ในภูมิทัศน์ธรรมชาติและดำเนินกิจการเป็นสวนนันทนาการ ได้รับการรับรองว่าเป็นสถานที่ท่องเที่ยวระดับ AAAAA ในประเทศจีน และได้ชื่อว่าเป็นสวนที่มีผลงานประติมากรรมมากที่สุดในโลก คือมีมากถึง 400 ชิ้น จากศิลปิน 270 คน จาก 212 ประเทศทั่วโลก



นำท่านซื้อตั๋ว **หางโจวไฮวซาน (ZHEYOUSHAN)** เป็นจุดเช็คอิน เป็นคอมเพล็กซ์การท่องเที่ยวเชิงวัฒนธรรมในย่านธุรกิจถนนหงฉี เมืองฉางชุน เปิดให้บริการอย่างเป็นทางการเมื่อวันที่ 1 ตุลาคม 2562

กลางวัน บริการอาหารกลางวัน ณ ภัตตาคารอาหารพื้นเมือง

ได้เวลาอันสมควรนำท่านออกเดินทางสู่ **ท่าอากาศยานนานาชาติฉางชุน หลงเจีย** เพื่อกลับสู่ประเทศไทย

19.20 น. เดินทางสู่ **ท่าอากาศยานนานาชาติสุวรรณภูมิ ประเทศไทย** โดยสายการบิน **9 AIR (AQ)** เที่ยวบินที่ **AQ1221**

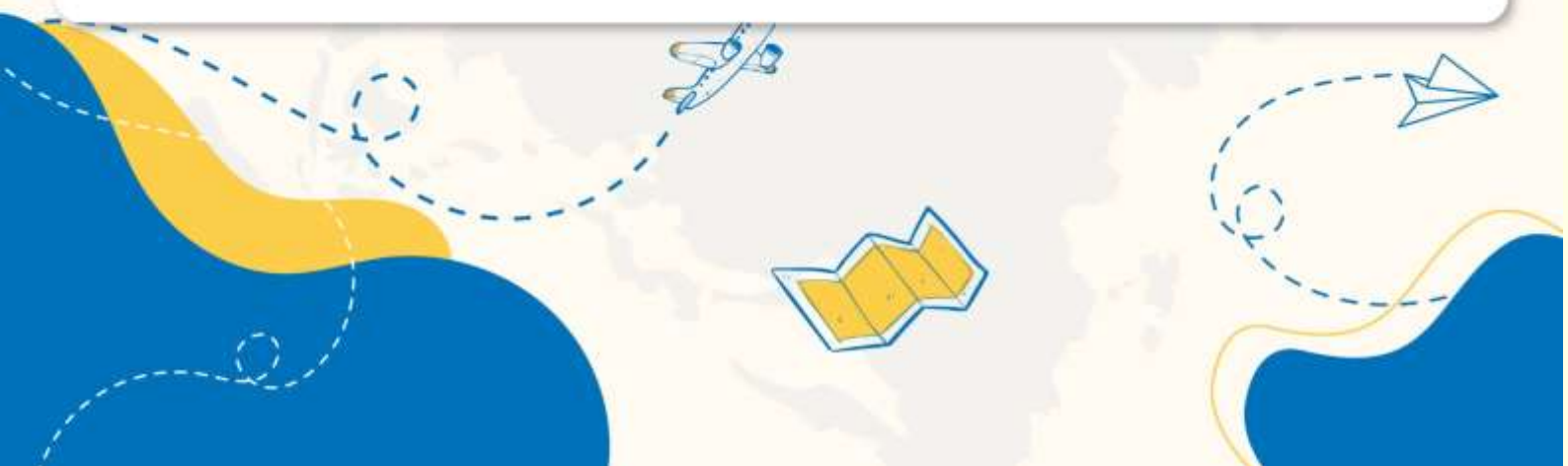
นำท่านแวะเมืองหยางโจว (Yangzhou Taizhou International Airport : YTY) เพื่อผ่านพิธีการตรวจคนเข้าเมือง ประมาณ 1 - 2 ชั่วโมง จากนั้นนำท่านเดินทางต่อสู่ท่าอากาศยานนานาชาติสุวรรณภูมิ

03.35+1 น. เดินทางถึง **ท่าอากาศยานนานาชาติสุวรรณภูมิ** กรุงเทพฯ โดยสวัสดิภาพ พร้อมความประทับใจ (**วันที่เจ็ดของทัวร์**)

หมายเหตุ

เนื่องจากการจองทัวร์ล่วงหน้า ณ วันเดินทางจริง อาจจะมีเหตุการณ์ ที่ทำให้ไฟล์ทบินล่าช้า หรือเปลี่ยนแปลงเวลาบิน หากท่านใดมีไฟล์ทบินภายในประเทศหรือต่างประเทศก่อนหรือหลังจากการเดินทาง โปรดสำรองเวลาในการจองตั๋วเครื่องบินไว้อย่างต่ำ 4 - 5 ชั่วโมง ทั้งนี้เพื่อประโยชน์ของตัวเอง ทางบริษัทจะไม่รับผิดชอบค่าใช้จ่ายที่เกิดขึ้นในส่วนของตั๋วเครื่องบินที่ไม่เกี่ยวข้องกับโปรแกรมทัวร์

บริษัท ขอสงวนสิทธิ์ : ทางบริษัทฯ ขอสงวนสิทธิ์ในการสลับโปรแกรมทัวร์ตาม **ความเหมาะสม** โดยไม่แจ้งให้ทราบล่วงหน้า อันเนื่องมาจากเหตุการณ์ต่าง ๆ ที่อาจเกิดขึ้นจากเหตุสุดวิสัยเช่น เหตุการณ์ทางธรรมชาติ การเมือง สภาพการจราจร ทั้งทางบกและทางอากาศ สถานะห้องพักรของแต่ละโรงแรม รวมไปถึงสภาพอากาศที่ไม่เอื้ออำนวยทั้งนี้ทางเราจะคำนึงถึงความปลอดภัยและผลประโยชน์ของลูกค้าเป็นสำคัญ และการบริการของรถบัสนำเที่ยวตามกฎหมายของ ประเทศจีนสามารถให้บริการวันละ 10 ชั่วโมง มีอาจเพิ่มเวลาได้โดยมีคฤศกและคนขับจะเป็นผู้บริหารเวลาตามความเหมาะสม ทั้งนี้ขึ้นอยู่กับสภาพการจราจรในวันเดินทางนั้น ๆ เป็นหลัก จึงขอสงวนสิทธิ์ ในการปรับเปลี่ยนเวลาท่องเที่ยวตามสถานที่ในโปรแกรมการเดินทาง





ค่าตัวเครื่องบินไป-กลับตามรายการที่ระบุ รวมถึงค่าภาษีสนามบิน และค่าภาษีน้ำมัน (รวมน้ำหนักกระเป๋าถือขึ้นเครื่องท่านละ 7kg และโหลดใต้ท้องเครื่อง ท่านละ 20 kg แשרน้ำหนักได้)



ค่ารถโค้ชปรับอากาศ



โรงแรมที่พักตามที่ระบุ หรือเทียบเท่า (พัก 2-3 ท่าน/ห้อง)



ค่าธรรมเนียมเข้าชมสถานที่ต่าง ๆ ตามรายการที่ระบุ



ค่าอาหาร ตามรายการที่ระบุ



ค่าเบี้ยประกันอุบัติเหตุในการเดินทางท่องเที่ยว วงประกันท่านละ 1,000,000 บาท (เชื้อนโซตามกรรมธรรม์)



ภาษีมูลค่าเพิ่ม 7 % (เฉพาะค่าบริการ)



ภาษีหัก ณ ที่จ่าย 3 % (เฉพาะค่าบริการ)

× อัตราค่าบริการไม่รวม



ค่าใช้จ่ายส่วนตัวของผู้เดินทาง อาทิ ค่าทำหนังสือเดินทาง ค่าโทรศัพท์ ค่าอาหาร เครื่องดื่ม ค่าซักรีด ค่ามินิบาร์ในห้องและค่าพาหนะต่าง ๆ ที่มีได้ระบุในรายการ



ค่าธรรมเนียมวีซ่าเข้า ประเทศจีน สำหรับชาวต่างชาติ ที่ไม่ได้รับการงดเว้น วีซ่าเข้าประเทศจีน



ค่าธรรมเนียมในกรณีที่กระเป๋าสัมภาระที่มีน้ำหนักเกินกว่าที่สายการบินนั้น ๆ กำหนด หรือสัมภาระใหญ่เกินขนาดมาตรฐาน



ค่าภาษีน้ำมัน ที่สายการบินเรียกเก็บเพิ่ม ภายหลังจากทางบริษัทฯ ได้ออกตัวเครื่องบินไปแล้ว



ค่าทิปมัคคุเทศก์, คนขับรถ, **2,000** บาท/ท่าน/ทริป, ค่าทิปหัวหน้าทัวร์ แล้วแต่ความพึงพอใจของท่าน

เงื่อนไขการจอง และ การชำระเงิน

- **ชำระมัดจำท่านละ 10,000 บาท** ภายใน 24 ชั่วโมง หลังจากที่ท่านส่งเอกสารการจอง กรณีลูกค้าทำการจองก่อนวันเดินทางภายใน 30 วัน ทางบริษัทฯ ขอสงวนสิทธิ์ในการเก็บค่าทัวร์เต็มจำนวน
- ส่วนที่เหลือ ชำระก่อนวันเดินทางอย่างน้อย 30 วัน
- หากไม่ชำระมัดจำตามที่กำหนด ขออนุญาตตัดที่นั่งให้ลูกค้าท่านอื่นที่รออยู่
- หากชำระไม่ครบตามจำนวน บริษัทฯถือว่าท่านยกเลิกการเดินทางโดยอัตโนมัติ โดยไม่มีเงื่อนไข
- เมื่อท่านชำระเงินไม่ว่าจะทั้งหมดหรือบางส่วน ทางบริษัทฯ ถือว่าท่านได้ยอมรับเงื่อนไขและข้อตกลงต่างๆที่ได้ระบุไว้ทั้งหมดนี้แล้ว
- หากชำระเงินในแต่ละส่วนแล้ว โปรดส่งสำเนาการโอนเงิน มาทางอีเมลล์ของเซลล์ที่ท่านติดต่อ
- ส่งรายชื่อสำรองที่นั่ง ผู้เดินทางต้องส่งสำเนานั่งสือเดินทาง (Passport) หากไม่ส่งสำเนานั่งสือเดินทาง (Passport) มาให้ ทางบริษัทฯ ขอสงวนสิทธิ์ไม่รับผิดชอบค่าเสียหายอันเกิดจากความผิดพลาดจากการสะกดชื่อ-นามสกุล และอื่นๆ เพื่อใช้ในการจองตั๋วเครื่องบินทั้งสิ้น

กรณีเด็กอายุต่ำกว่า 18 ปีบริบูรณ์ เดินทางพร้อมญาติ

- สำเนาสูติบัตร (ใบเกิด) กรณีเด็กอายุต่ำกว่า 6 ปี ต้องใช้สูติบัตรตัวจริง
- ใบยินยอมออกให้บุตรเดินทางไปต่างประเทศ ของบิดามารดา ที่ออกให้โดยสำนักงานเขตหรือที่ว่าการอำเภอเท่านั้น

หมายเหตุ : โปรดตรวจสอบ Passport : จะต้องมีอายุคงเหลือ ณ วันเดินทางมากกว่า 6 เดือนขึ้นไป และเหลือหน้ากระดาษอย่างน้อย 2 หน้าหากไม่มั่นใจโปรดสอบถามเจ้าหน้าที่

เงื่อนไขยกเลิกการจอง

- ยกเลิกก่อนการเดินทาง **ตั้งแต่ 30 วันขึ้นไป** คืนเงินค่าทัวร์โดยหักค่าใช้จ่ายที่เกิดขึ้นจริง **ในกรณีที่วันเดินทางตรงกับวันหยุดนักขัตฤกษ์ ต้องยกเลิกก่อน 45 วัน**
- **ยกเลิกก่อนการเดินทาง 15-29 วัน** คืนเงิน 50% ของค่าทัวร์ หรือหักค่าใช้จ่ายตามจริง เช่น ค่ามัดจำตัวเครื่องบิน โรงแรม และค่าใช้จ่ายจำเป็นอื่นๆ
- ยกเลิกก่อนการเดินทาง **น้อยกว่า 15 วัน** ขอสงวนสิทธิ์ไม่คืนเงินค่าทัวร์ที่ชำระแล้วทั้งหมด
- หากมีการยกเลิกการเดินทางโดยไม่ใช้ความผิดของบริษัททัวร์ ทางบริษัทขอสงวนสิทธิ์ไม่รับผิดชอบ และ คืนค่าทัวร์ส่วนใดส่วนหนึ่งให้ท่านได้ไม่ว่ากรณีใด ๆ ทั้งสิ้น เช่น สถานกวดปฏิเสธวีซ่า ด้านตรวจคนเข้าเมือง นโยบายห้ามเข้า ออกประเทศฯลฯ
- กรณีต้องการเปลี่ยนแปลงผู้เดินทาง (**เปลี่ยนชื่อ**) จะต้องแจ้งให้ทางบริษัททราบล่วงหน้า อย่างน้อย 21 วัน ก่อนออกเดินทาง กรณีแจ้งหลังจากเจ้าหน้าที่ออกเอกสารเรียบร้อยแล้ว ไม่ว่าส่วนใดส่วนหนึ่ง ทางบริษัทขอสงวนสิทธิ์ในการเรียกเก็บค่าใช้จ่ายที่เกิดขึ้นจริงทั้งหมด ทั้งนี้ขึ้นอยู่กับช่วงพีเรียดวันที่เดินทางและกระบวนการของแต่ละคณะ เป็นสำคัญด้วย กรุณาสอบถามกับเจ้าหน้าที่เป็นกรณีพิเศษ
- กรณีต้องการเปลี่ยนแปลงพีเรียดวันเดินทาง (**เลื่อนวันเดินทาง**) ทางบริษัทขอสงวนสิทธิ์ในการหักค่าใช้จ่ายการดำเนินการต่างๆที่เกิดขึ้นจริงสำหรับการดำเนินการจองครั้งแรก ตามจำนวนครั้งที่เปลี่ยนแปลง ไม่ว่ากรณีใดๆทั้งสิ้น
- กรณีเจ็บป่วยจนไม่สามารถเดินทางได้ ต้องมีใบรับรองแพทย์จากโรงพยาบาลบริษัทฯ จะทำการเลื่อนการเดินทางของท่านไปยังคณะต่อไป ทั้งนี้ ท่านจะต้องเสียค่าใช้จ่ายที่ไม่สามารถยกเลิก หรือเลื่อนการเดินทางได้ตามความเป็นจริง
- กรณีเจ็บป่วยกะทันหันก่อนล่วงหน้าเพียง 7 วันทำการ ทางบริษัทฯ ขอสงวนสิทธิ์ในการคืนเงินทุกกรณี

หมายเหตุ : กรุณาอ่านศึกษารายละเอียดทั้งหมดก่อนทำการจอง เพื่อความถูกต้องและความเข้าใจตรงกับระหว่างท่านลูกค้าและบริษัท)

เงื่อนไขและรายละเอียดเพิ่มเติม

1. กรณีผู้ร่วมคณะยินดีที่จะเดินทางน้อยกว่า 15 ท่านทางบริษัทสงวนสิทธิ์ ไม่มีหัวหัวหน้าทัวร์ (มีไกด์ท้องถิ่นตลอดการเดินทางที่ประเทศจีน)
2. ขอสงวนสิทธิ์การเก็บค่าน้ำมันและภาษีสนามบินทุกแห่งเพิ่ม หากสายการบินมีการปรับขึ้นก่อนวันเดินทาง
3. บริษัทฯ ขอสงวนสิทธิ์ในการเปลี่ยนเที่ยวบิน โดยมีต้องแจ้งให้ทราบล่วงหน้าอันเนื่องจากสาเหตุต่างๆ
4. บริษัทฯ จะไม่รับผิดชอบใดๆ ทั้งสิ้น หากเกิดกรณีความล่าช้าจากสายการบิน, การยกเลิกบิน, การประท้วง, การนัดหยุดงาน, การก่อการจลาจล, ภัยธรรมชาติ, การนำสิ่งของผิดกฎหมายซึ่งอยู่นอกเหนือความรับผิดชอบของบริษัทฯ
5. บริษัทฯ จะไม่รับผิดชอบใดๆ ทั้งสิ้น หากเกิดสิ่งของสูญหายอันเนื่องเกิดจากความประมาทของท่าน, เกิดจากการโจรกรรม และ อุบัติเหตุจากความประมาทของนักท่องเที่ยวเอง
6. เมื่อกำหนดกลงชำระเงินมัดจำหรือค่าทัวร์ทั้งหมดกับทางบริษัทฯ แล้ว ทางบริษัทฯ จะถือว่าท่านได้ยอมรับเงื่อนไขข้อตกลงต่างๆ ทั้งหมด
7. รายการนี้เป็นเพียงข้อเสนอที่ต้องได้รับการยืนยันจากบริษัทฯ อีกครั้งหนึ่ง หลังจากได้สำรองโรงแรมที่พักในต่างประเทศเรียบร้อยแล้ว โดยโรงแรมจัดในระดับใกล้เคียงกัน ซึ่งอาจจะปรับเปลี่ยนตามที่ระบุในโปรแกรม
8. การจัดการเรื่องห้องพัก เป็นสิทธิของโรงแรมในการจัดห้องให้กับกรุ๊ปที่เข้าพักโดยมีห้องพักสำหรับผู้สูบบุหรี่/ปลอดบุหรี่ได้ โดยอาจจะขอเปลี่ยนห้องได้ตามความประสงค์ ของผู้ที่พัก ทั้งนี้ขึ้นอยู่กับความพร้อมให้บริการของโรงแรม และไม่สามารถรับประกันได้
9. กรณีผู้เดินทางต้องการความช่วยเหลือเป็นพิเศษ อาทิเช่น ใช้วีลแชร์ กรุณาแจ้งบริษัทฯ อย่างน้อย 7 วันก่อนการเดินทาง มิฉะนั้นบริษัทฯ ไม่สามารถจัดการได้ล่วงหน้าได้
10. มัคคุเทศก์ พนักงานและตัวแทนของผู้จัดไม่มีสิทธิในการให้คำสัญญาใด ๆ ทั้งสิ้นแทนผู้จัด นอกจากมีเอกสารลงนามโดยผู้มีอำนาจของผู้จัดกำกับเท่านั้น

เงื่อนไขและรายละเอียดเพิ่มเติม

11. ผู้จัดจะไม่รับผิดชอบและไม่สามารถคืนค่าใช้จ่ายต่างๆ ได้เนื่องจากเป็นการเหมาจ่ายกับตัวแทนต่างๆ ในกรณีที่ผู้เดินทางไม่ผ่านการพิจารณาในการตรวจคนเข้าเมือง-ออกเมือง ไม่ว่าจะจะเป็นกองตรวจคนเข้าเมืองหรือกรมแรงงานของทุกประเทศในรายการท่องเที่ยว อันเนื่องมาจากการกระทำที่ส่อไปในทางผิดกฎหมาย การหลบหนี เข้าออกเมือง เอกสารเดินทางไม่ถูกต้อง หรือ การถูกปฏิเสธในกรณีอื่น ๆ
12. กรณีต้องการพักแบบ 3 ท่าน ต่อห้องหรือห้องแบบ 3 เตียง Triple โรงแรมมีห้อง Triple ไม่เพียงพอ ขอสงวนสิทธิ์ในการจัดห้องให้เป็นแบบ แยก 2 ห้อง คือ 1 ห้องพักคู่ และ 1 ห้องพักเดี่ยว โดยต้องมีชำระค่าใช้จ่ายพักเดี่ยวเพิ่มเติม
13. สภาพการจราจรในช่วงวันเดินทางตรงกับวันหยุดเทศกาลของประเทศจีนหรือวันเสาร์ อาทิตย์ รถอาจจะติด อาจทำให้เวลาในการท่องเที่ยว และข้อปบึงแต่ละสถานที่น้อยลง โดยเป็นดุลยพินิจของมัคคุเทศก์ และคนขับรถในการบริหารเวลา ซึ่งอาจจะขอความร่วมมือจากผู้เดินทางในบางครั้งที่ต้องเร่งรีบ เพื่อให้ได้ท่องเที่ยวตามโปรแกรม
14. บริการน้ำดื่ม 1 ขวด/ท่าน/วัน
15. การบริการของรถบัสนำเที่ยวตามกฎหมายของประเทศจีนสามารถให้บริการวันละ 10 ชั่วโมง ในวันนั้นๆมีอาจเพิ่มเวลาได้ โดยมีมัคคุเทศก์และคนขับจะเป็นผู้บริหารเวลาตามความเหมาะสม ทั้งนี้ขึ้นอยู่กับสภาพการจราจรในวันเดินทางนั้นๆเป็นหลัก จึงขอสงวนสิทธิ์ในการปรับเปลี่ยนเวลาก่อเที่ยวตามสถานที่ในโปรแกรมการเดินทาง
16. ในกรณีที่พาสปอร์ตของท่านชำรุด หรือมีตราประทับใดๆที่ไม่เกี่ยวข้องกับการเดินทางและสายการบินแจ้งว่าไม่สามารถใช้เดินทางได้ ทางบริษัทขอสงวนสิทธิ์ในการคืนเงินไม่ว่ากรณีใดๆ เนื่องจากทางบริษัทได้มีการชำระค่าใช้จ่ายในการเดินทางทั้งหมดไปเรียบร้อยแล้ว

