

**NAGOYA ATAMI  
FUJI IN AUTUMN**

Japan  
いらっしゃいませ  
"ฮิรัชิมาเส"

**สี่สวยสดงดงาม ดอกซากุระ  
ฤดูใบไม้เปลี่ยนสี**

- ปราสาทโอคาซากิ - ทะเลสาบฮามานะ - อุโมงค์เมเปิ้ล โมมิจิ โคโระ
- ออนเซน - สะพานแขวนมิซึมะสกายวอล์ค
- ภูเขาไฟฟูจิที่จุดชมวิวจุดโคคุ - สวนบิวยาตามิ - พิพิธภัณฑ์ภูเขาไฟฟูจิ
- เวิร์ลเฮอริริเทจเซ็นเตอร์ - นังชินคันเซน - สวนผลไม้ - ซุปบั้งซากาเอะ
- ไอบาระซากุระ - MITSUI OUTLET PARK JAZZ DREAM AGASHIMA
- ชมเทศกาลประดับไฟ NABANA NO SATO ILLUMINATION

**Air Asia** 6วัน 4คืน  
**13-18 พ.ย.**

**48,900.-**



TOP -282

# NAGOYA ATAMI FUJI IN AUTUMN

## 6 DAY 4 NIGHT BY THAI AIR ASIA X



- ปราสาทโศคาซากิ - ทะเลสาบฮามานะ - อุโมงค์เมเปิ้ล ไมมิจิ ไคโร
- ออนเซน - สะพานแขวนมิชิมะสกายวอล์ค
- ภูเขาไฟฟูจิที่จุดชมวิวจุคโคคุ - สวนบิวยาตานิ - พิพิธภัณฑ์ภูเขาไฟฟูจิ
- เวิร์ลเฮอริเทจเซ็นเตอร์ - นั่งชินคันเซน - สวนผลไม้ - ช็อปบิงชาคาเอะ
- ไอการะซากุระ - MITSUI OUTLET PARK JAZZ DREAM AGASHIMA
- ชมเทศกาลประดับไฟ NABANA NO SATO ILLUMINATION

**6 วัน 4 คืน**  
**13-18 พ.ย.**

# 48,900.-

TOP -282



**NAGOYA ATAMI  
FUJI IN AUTUMN**

**6วัน 4คืน**

**13-18 พ.ย.**

**48,900.-**

*Japan*  
ทัวร์ญี่ปุ่น  
ฤดูใบไม้ร่วง

*Asia*

## กำหนดการเดินทาง : 13 - 18 พฤศจิกายน 2567

วัน	รายการท่องเที่ยว	เช้า	เที่ยง	เย็น	โรงแรมที่พัก
13	เขตกินสนามบินดอนเมือง เวลา 21.30				
14	สนามบินดอนเมือง - สนามบินนาโกย่า XJ 638 (00.45 - 08.40) ปราสาทโอคาซากิ - ทะเลสาบฮามานะ - อุโมงค์เมเปิ้ล โมมิจิ ไคโร - ออนเซ็น				TOMINOKO ONSEN หรือเทียบเท่า 
15	สะพานแขวนมิชิมะสกายวอล์ค - ชมภูเขาไฟ ฟูจิที่จุดชมวิวจุคโคคุ - สวนบ๊วยอาตามิ - ออนเซ็น				ATAMI ONSEN NEW FUJIYA หรือเทียบเท่า 
16	พิพิธภัณฑ์ภูเขาไฟฟูจิ เวิร์ลเฮอริเทจเซ็นเตอร์ - นั่งรถไฟชินคันเซ็น - สวนผลไม้ - ช้อปปิ้ง ย่านซาคาเอะ				NAGOYA IBIS HOTEL หรือเทียบเท่า
17	โอบาระซากุระ - MITSUI OUTLET PARK JAZZ DREAM NAGASHIMA - ชมเทศกาลประดับไฟ NABANA NO SATO ILLUMINATION				CENTAIR AIRPORT HOTEL หรือเทียบเท่า
18	สนามบินนาโกย่า - สนามบินดอนเมือง XJ 639 (11.25-14.50)				

ลำดับ	วันเดินทาง	ราคาผู้ใหญ่	เด็กมีเตียง (6-11ปี)	เด็ก ไม่มีเตียง (2-5ปี)	พักเดี่ยว	ราคาไม่ รวมตัว
<b>ราคานี้รวมยังไม่รวมค่าทิปไกด์และคนขับ 700 บาท / ท่าน</b>						
1	13 - 18 พฤศจิกายน 2567	48,900	48,900	42,900	8,900	30,900

วันแรกของการ  
เดินทาง

## สนามบินดอนเมือง – สนามบินนาโกย่า

### สนามบินดอนเมือง



**เวลา 21.30 น.** พร้อมทั้ง สนามบินดอนเมือง อาคารผู้โดยสารขาออกระหว่างประเทศ เคาน์เตอร์สายการบินไทยแอร์เอเชียเอ็กซ์ เจ้าหน้าที่คอยให้การต้อนรับ ดูแลด้านเอกสาร เช็คอิน และสัมภาระในการเดินทาง

### สนามบินนาโกย่า – ปราสาทโอคาซากิ –

ทะเลสาบฮามานะ – อุโมงค์เมเปิ้ล โมมิจิ ไคโร – ออนเซ็น

วันที่สองของ  
การเดินทาง

### สนามบินนาโกย่า



**เวลา 00.45 น.** ออกเดินทางสู่ สนามบินนาโกย่า ประเทศญี่ปุ่น โดยสายการบินไทยแอร์เอเชียเอ็กซ์ เที่ยวบินที่ **XJ 638**

**เวลา 08.40 น.** เดินทางถึง สนามบินนาโกย่า ประเทศญี่ปุ่น นำท่านผ่านขั้นตอนการตรวจคนเข้าเมืองและศุลกากร

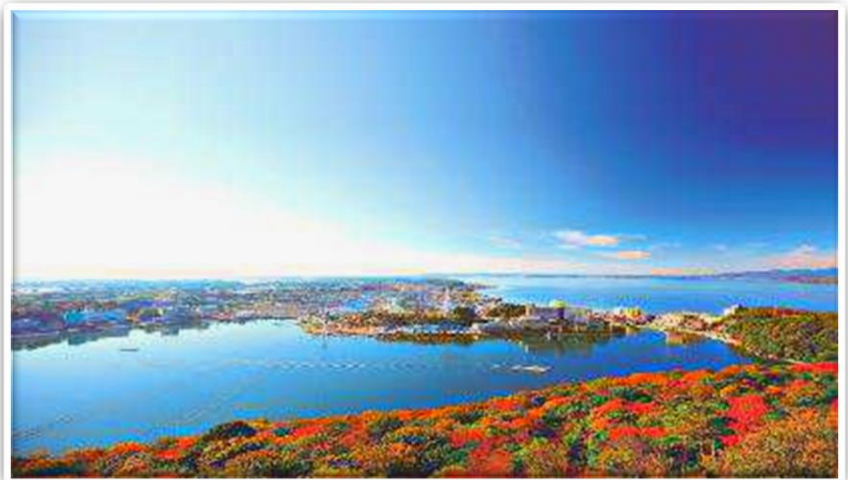
**เวลาญี่ปุ่น เร็วกว่าประเทศไทย 2 ชั่วโมง**

จากนั้นนำท่านเดินทางสู่ **ปราสาทโอคาซากิ** มีชื่อเสียงในฐานะที่เป็นปราสาทที่เป็นที่กำเนิดของโทคุกาวะ อิเอะยะสึ ในปี 1959 ตัวหอปราสาทได้รับการบูรณะให้เป็นอาคาร 3 ด้าน 5 ชั้น และในปี 2006 ได้รับเลือกให้เป็นหนึ่งใน 100 ปราสาทยอดเยี่ยมของญี่ปุ่น ปราสาทนี้เป็นพิพิธภัณฑ์ประวัติศาสตร์ที่มีรูปแบบแตกต่างกันไปในแต่ละชั้นและมีการจัดแสดงประวัติของปราสาทโอคาซากิผ่านการจัดแสดงด้วยสิ่งของและโรงละครแบบสามมิติ จากห้องสังเกตการณ์บนชั้น 5 คุณสามารถมองเห็นเมืองโอคาซากิ



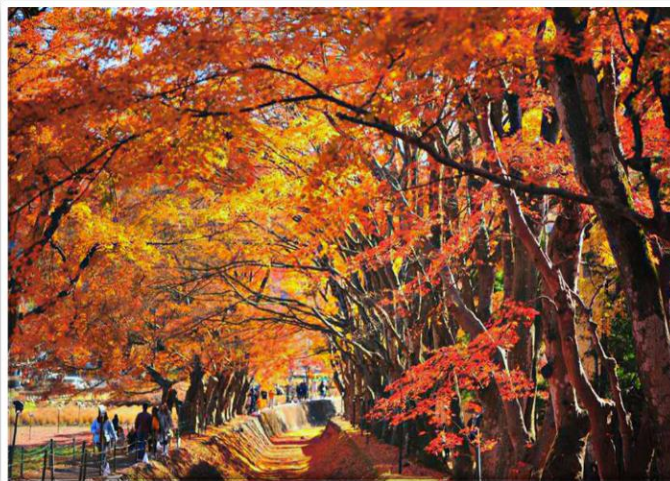
## รับประทานอาหารกลางวัน ณ ภัตตาคาร

จากนั้นนำท่านเดินทางสู่ **ทะเลสาบฮามานาโกะ (LAKE HAMANA KO)** ตั้งอยู่บริเวณริมชายฝั่งแปซิฟิก ทิศตะวันตกของจังหวัดชิซุโอกะ (SHIZUOKA) โดยทะเลสาบแห่งนี้ เป็นทะเลสาบขนาดใหญ่และยังมีความสำคัญมาก ๆ ของจังหวัดนี้เดิมทีตัวทะเลสาบเองเป็นทะเลสาบน้ำจืดที่แยกออกมาจากมหาสมุทร ต่อมาเกิดแผ่นดินไหวในปี 1498 ทำให้น้ำจืดเปลี่ยนเป็นน้ำเค็มในที่สุด สถานที่



ท่องเที่ยวที่สำคัญคือคังซังจิออนเซน (KANZANJI ONSEN) รีสอร์ทน้ำพุร้อนบริเวณชายฝั่งตะวันออก

จากนั้นนำท่านชม **อุโมงค์โมมิจิ ไคโร (เส้นทางเมเปิ้ลคาวาคุชิโกะ)** เป็นอุโมงค์ทางเดินสายต้นเมเปิ้ล ตั้งอยู่บริเวณชายฝั่งทางตอนเหนือของทะเลสาบคาวาคุชิโกะ เลียบแม่น้ำสายเก่า NASHIKAWA เป็นจุดชมใบไม้เปลี่ยนสีที่สวยงาม โรแมนติกแห่งหนึ่งในแถบภูเขาฟูจิ โดยช่วงที่งดงามที่สุดจะเป็นปลายฤดูใบไม้ร่วงที่มีใบไม้ร่วงหล่นลงมากองตามทางแม่น้ำปกคลุมจนกลายเป็นสีส้มแดงไปทั่วทั้งบริเวณ และในช่วงกลางคืนจะมีการประดับไฟให้ได้ชมกันอีกด้วย

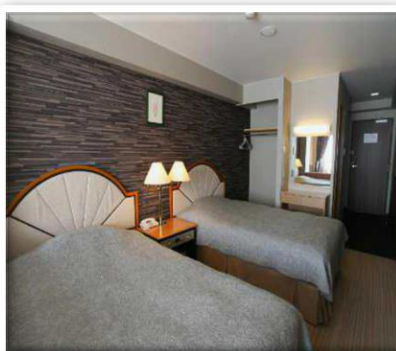


นำท่านเข้าสู่ที่พัก TOMINOKO ONSEN หรือเทียบเท่า

รับประทานอาหารค่ำ ณ ห้องอาหารของโรงแรม



หลังจากรับประทานอาหารค่ำแล้ว ให้ท่านได้อาบน้ำแร่เพื่อสุขภาพ  
เพิ่มวิตามินผิวให้กับร่างกาย ผ่อนคลายความเมื่อยล้าได้อย่างเต็มที่



วันที่สามของ  
การเดินทาง

## สะพานแขวนมิชิมะสกายวอล์ค - ชมภูเขาไฟฟูจิที่จุดชมวิวจุคโคคุ - สวนบ๊วยอาตามิ - ออนเซ็น

### รับประทานอาหารเช้า ณ ห้องอาหารของโรงแรม

จากนั้นนำท่านสู่ **มิชิมะ สกายวอล์ค (MISHIMA SKY WALK)** สะพานแขวนคือสถาปัตยกรรมสำหรับใช้สัญจรไปมาของผู้คน และยานพาหนะต่าง ๆ บนโครงสร้างที่อยู่สูงชันมาจากพื้นที่ทางภูมิศาสตร์ซึ่งไม่อำนวยต่อการเดินทางเช่นท้องทะเล หุบเขาสูง เป็นต้น โดยอีกหนึ่งจุดเด่นของสิ่งก่อสร้างประเภทนี้คือความสวยงามของตัวโครงสร้างสะพานและภูมิทัศน์อันสวยงามของพื้นที่โดยรอบ เมื่อมองมาจากความสูงของสะพาน ทำให้สถาปัตยกรรมประเภทนี้มีปัจจัยที่ทำให้สามารถไปได้ไกลกว่าแค่เส้นทางคมนาคมสาธารณะเชิงที่อ แต่หากได้รับการออกแบบอย่างดี ยังกลายเป็นสถานที่ท่องเที่ยวและแลนด์มาร์กเช่นเดียวกับ มิชิมะ สกายวอล์ค สะพานแขวนคนเดินที่ยาวที่สุดในประเทศญี่ปุ่น ณ ปัจจุบัน



### รับประทานอาหารกลางวัน ณ ภัตตาคาร

จากนั้นนำท่านชม **ภูเขาไฟฟูจิที่จุดชมวิวจุคโคคุ** หรือภาษาอังกฤษเรียกว่า จุคโคคุพาส (JUKKOKU PASS) ซึ่งตั้งอยู่บนความสูงถึง 770 เมตรเหนือระดับน้ำทะเล และอยู่ระหว่างชายขอบเมืองอาตามิ (ATAMI) และเมืองคังนามิ



(KANNAMI) จังหวัดชิซึโอกะ และด้วยความสูงระดับนี้ ทำให้เราสามารถมองเห็นวิวเมืองและภูเขาได้ในระดับ 360 องศา รวมถึงเห็นภูเขาไฟฟูจิได้ทั้งลูก ยาวไปจนถึงหอคอยที่เป็นอีกสัญลักษณ์ของกรุงโตเกียวอย่าง โตเกียวสกายทรี (TOKYO SKYTREE) ได้อีกด้วย สำหรับการเดินทางไปยังจุดชมวิวด้านบน ก็จะต้องใช้บริการ เคเบิลคาร์ ที่มีดีไซน์แบบดั้งเดิม เพื่อยังคงกลิ่นอายของความคลาสสิกเอาไว้ ซึ่งเข้ากันได้ดีกับ บรรยากาศโดยรวมของสิ่งก่อสร้างต่าง ๆ ในจุดชมวิวแห่งนี้ ที่ไม่ได้เน้นความทันสมัยมากเกินไป ใครที่ชอบความวินเทจหน่อย ๆ จะต้องตกหลุมรักที่นี่อย่างแน่นอน



จากนั้นนำท่านเดินทางสู่ **สวนบ๊วยแห่งอะตะมิ ATAMI BAIEN** สวนบ๊วยชื่อดังที่เปิดมาตั้งแต่ปี 1886 ที่นี่มีชื่อเสียงที่ว่าเป็นจุดสุดท้ายสำหรับชมใบไม้เปลี่ยนสี และเป็นจุดแรกที่ดอกบ๊วยบาน สวนบ๊วยที่กล่าวกันว่าบานเป็นแห่งแรกของญี่ปุ่น ในช่วงมกราคมถึงต้นมีนาคมของทุกปี บ๊วย 60 สายพันธุ์เกือบ 500 ต้นจะผลิตดอกบานสะพรั่งให้เดินชมทั่วบริเวณ ในขณะที่ดอกบ๊วยบานเร็ว ใบไม้กลับเปลี่ยนสีช้า ต้นเมเปิ้ลกว่า 380 ต้นจะเปลี่ยนเป็นสีส้มแดงช่วงกลางพฤศจิกายนถึงต้นธันวาคม และยังมีการไลท์อัพในตอนกลางคืนอีกด้วย

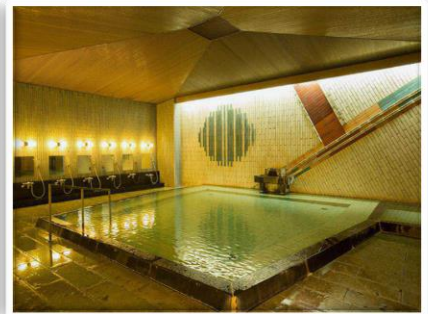
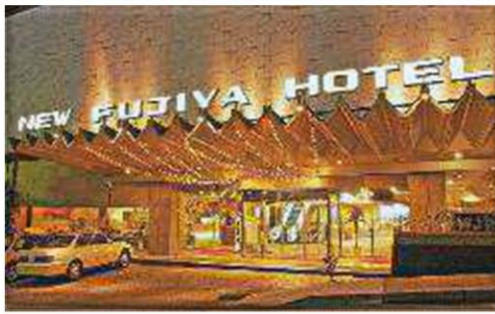


นำท่านเข้าสู่ที่พัก ATAMI ONSEN NEW FUJIYA หรือเทียบเท่า

รับประทานอาหารค่ำ ณ ห้องอาหารของโรงแรม



หลังจากรับประทานอาหารค่ำแล้ว ให้ท่านได้อาบน้ำแร่เพื่อสุขภาพ  
เพิ่มวิตามินผิวให้กับร่างกาย ผ่อนคลายความเมื่อยล้าได้อย่างเต็มที่



วันที่สี่

ของการเดินทาง

พิพิธภัณฑสถานภูเขาไฟฟูจิ เวิร์ลเฮอริเทจเซ็นเตอร์ –  
นั่งรถไฟชินคันเซ็น – สวนผลไม้ – ช้อปปิ้งย่านซาคาเอะ

รับประทานอาหารเช้า ณ ห้องอาหารของโรงแรม

จากนั้นนำท่านเดินทางสู่ **พิพิธภัณฑสถานภูเขาไฟฟูจิ เวิร์ลเฮอริเทจเซ็นเตอร์ (MT. FUJI WORLD HERITAGE CENTER)**  
พิพิธภัณฑที่บอกเล่าเรื่องราวของภูเขาไฟฟูจิ ภูเขาที่สูงที่สุดในประเทศญี่ปุ่น และภูเขาภูนี้ได้รับการขึ้นเป็นมรดก  
โลกในปี ค.ศ.2013



## รับประทานอาหารกลางวัน ณ ภัตตาคาร

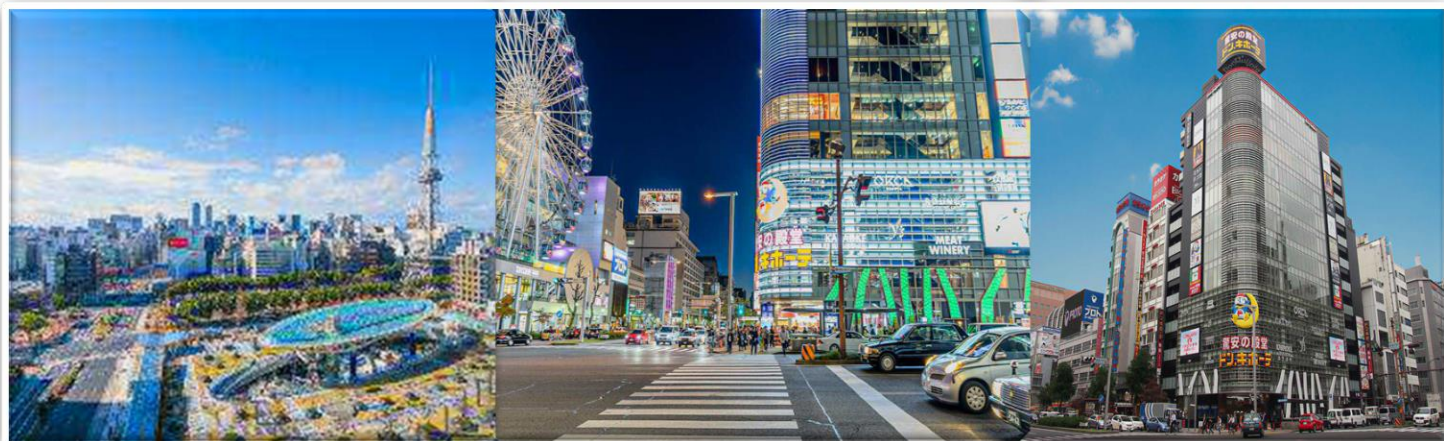
รถไฟความเร็วสูงชินคันเซน (SHINKANSEN) หรืออีกชื่อหนึ่งที่ยังบอกความเร็วได้คือรถไฟหัวกระสุนนี้เรียกได้ว่าต้องติดอันดับต้น ๆ ในใจใครหลาย ๆ คนแน่นอน เพราะทั้งเคยทำสถิติความเร็วสูงสุดมากถึง 603 กิโลเมตรต่อชั่วโมงเมื่อปี 2015 แต่ส่วนใหญ่จะวิ่งจริง ๆ แค่ 320 กิโลเมตรต่อชั่วโมงเท่านั้น ส่วนหนึ่งก็เป็นเพราะเลือกความปลอดภัยสูงสุดแก่ผู้โดยสาร จุดเด่นของชินคันเซนไม่ได้มีแค่ความเร็วเท่านั้นแต่ความสะดวกสบายนี้ก็เยี่ยมยอด ความหรูหราจะแบ่งตามคลาสที่นั่งกันไป ความสะอาดก็เลื่องชื่อมีการส่งเจ้าหน้าที่มาทำความสะอาดอยู่ตลอด



จากนั้นนำท่านเดินทางสู่ **สวนผลไม้ (ตามฤดูกาล)** ให้ท่านได้เพลิดเพลินกับบรรยากาศและลิ้มรสการเก็บผลไม้สด ๆ จากต้น

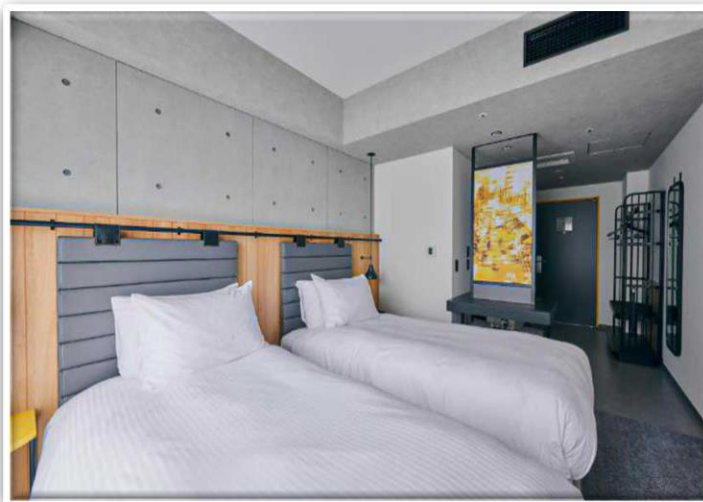


จากนั้นนำท่านเดินทางสู่ **เมืองนาโกย่า** นำท่านเดินทางสู่ **ย่านซาคาเอะ (SAKAE)** เป็นย่านธุรกิจการค้ามีห้างสรรพสินค้ามอลล์ชาคายะ หรือ เมืองไต้ดิน (CENTRAL PARK) ที่เต็มไปด้วยร้านต่าง ๆ เช่นร้านเสื้อผ้าแฟชั่น, ร้านของใช้กระจุกกระจิก, ร้านชalonความงามเป็นต้นที่นี้กินบริเวณตั้งแต่สถานีซาคาเอะไปจนถึงสถานีอิซายะโอดริ



เพื่อไม่เป็นการรบกวนเวลาของท่านให้ท่านเลือกรับประทานอาหารค่ำตามอิสระ

นำท่านเข้าสู่ที่พัก NAGOYA IBIS HOTEL หรือเทียบเท่า



วันที่ห้าของ  
การเดินทาง

โอบาระซากุระ - MITSUI OUTLET PARK JAZZ DREAM NAGASHIMA -  
ชมเทศกาลประดับไฟ NABANA NO SATO ILLUMINATION

รับประทานอาหารเช้า ณ ห้องอาหารของโรงแรม

จากนั้นนำท่านเดินทางสู่ **เมืองโอบาระ** ตั้งอยู่ในเขตจังหวัดไอจิ อยู่ทางตอนกลางของญี่ปุ่น นำท่านเดินทางชมเทศกาลชมดอกซากุระและใบไม้แดง ซึ่งจะจัดขึ้นเป็นประจำทุกปี ความมหัศจรรย์ของธรรมชาติที่ซากุระจะเบ่งบานพร้อมกับใบไม้เปลี่ยนสี ซากุระพันธุ์นี้มีชื่อว่า **ชิกิซากุระ (SHIKIZAKURA)** เป็นซากุระสายพันธุ์ที่หายากมาก ๆ โดยมีความพิเศษที่แตกต่างจากซากุระทั่ว ๆ ไป คือจะบาน 2 ครั้งต่อปี ดอกชิกิซากุระ เริ่มบานในช่วงกลางเดือนมีนาคมในฤดูใบไม้ผลิและจะบานอีกครั้งเดือนพฤศจิกายนในฤดูใบไม้ร่วง ใครที่พลาดชมซากุระในช่วงเดือนมีนาคมที่ผ่านมา สามารถมาชมความสวยงามของดอกซากุระในฤดูใบไม้เปลี่ยนสีเดือนพฤศจิกายนได้ที่นี่ โดยงานเทศกาลชมดอกซากุระและดอกไม้แดงจะจัดขึ้นตลอดเดือนพฤศจิกายน โดยจะมีร้านอาหารแมงลอยสไตล์ญี่ปุ่น และกิจกรรมอื่น ๆ อีกมากมาย นอกจากนี้ยังมีต้น SHIKIZAKURA ที่มีอายุมากกว่า 100 ปีซึ่งถือเป็นสมบัติทางธรรมชาติของจังหวัดไอจิให้ชมอีกด้วย ให้ท่านได้เพลิดเพลินกับความสวยงามของธรรมชาติตามอัธยาศัย



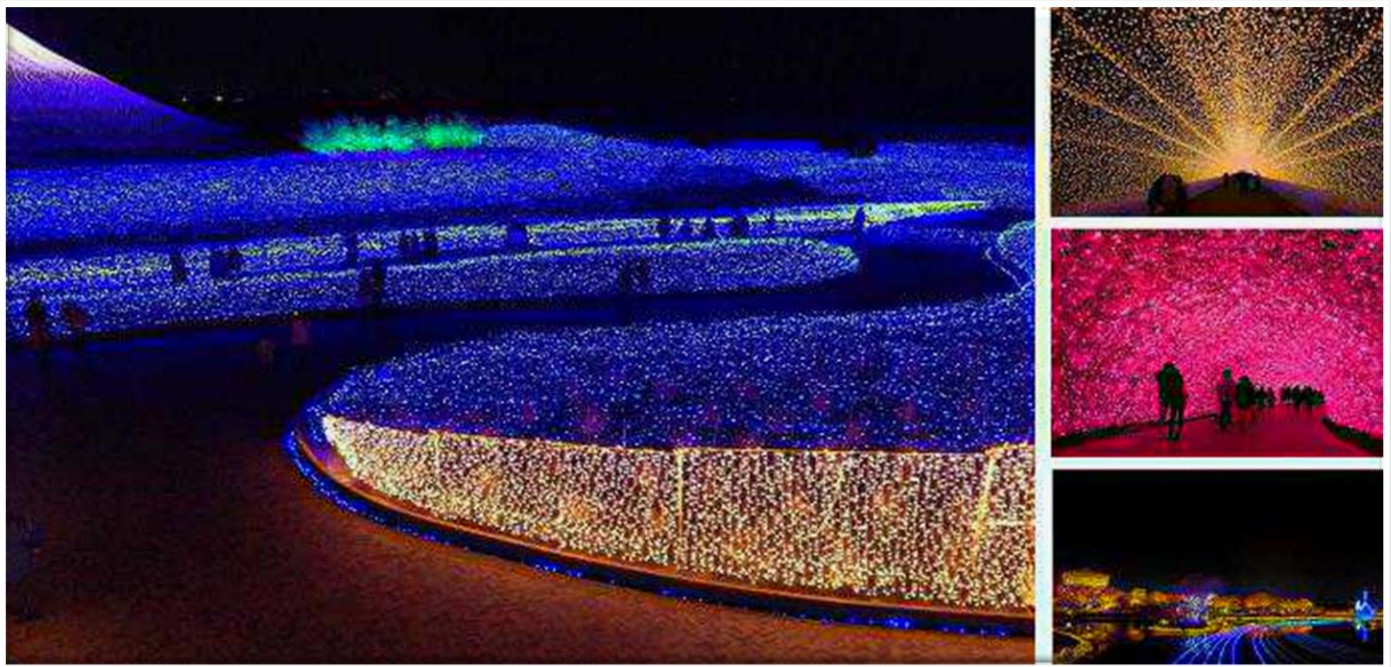
## รับประทานอาหารกลางวัน ณ ภัตตาคาร

จากนั้นนำท่านเดินทางสู่ **มิตซูเอ้าท์เลต พาร์ค (MITSUI OUTLET PARK JAZZ DREAM NAGASHIMA)** ด้วยจำนวนร้านค้ากว่า 240 แห่ง MITSUI OUTLET PARK JAZZ DREAM NAGASHIMA จึงเป็นเอาต์เล็ตมอลล์ที่ใหญ่ที่สุดของญี่ปุ่น JAZZ DREAM NAGASHIMA มอบบรรยากาศแห่งเสียงเพลงดีมีด้าเหมือนดังเช่นชื่อของห้าง ด้วยการนำเสนอองค์ประกอบการออกแบบที่น่าดึงดูดและสนุกสนาน อาทิ โน้ตดนตรีและแซ็กโซโฟน เปียโนตกแต่ง และนาฬิการูปกีตาร์ เป็นต้น สำหรับนักช



อปปี้งด้วย JAZZ DREAM NAGASHIMA ยังมีทางเลือกต่าง ๆ ที่ละลานตา ซึ่งรวมทั้งแบรนด์หรูมากมายของต่างประเทศและแบรนด์แฟชั่นญี่ปุ่นยอดนิยมต่าง ๆ ร้านค้าทั้งหมดนำเสนอสินค้าในราคาพิเศษ และยังมีหลายร้านที่ให้บริการแบบปลอดภาษีเมื่อแสดงหนังสือเดินทางต่างประเทศเวลาซื้อ นอกจากนี้ประสบการณ์การจับจ่ายแล้ว JAZZ DREAM NAGASHIMA ยังมีร้านค้าแฟมมากมายที่เปิดโอกาสให้คุณได้เพลิดเพลินกับขนมแบบญี่ปุ่นอันหลากหลาย อีกทั้งยังมีร้านอาหารแบบดั้งเดิมอีกด้วย

จากนั้นนำทุกท่านเดินทางไปเพลิดเพลินกับการชม **เทศกาลประดับไฟฤดูหนาว (NABANA NO SATO)** ที่นี่นอกจากตอนกลางวันจะเป็นสวนดอกไม้แล้วยามค่ำคืนของช่วงฤดูหนาวในทุก ๆ ปียังประดับไฟอย่างสวยงามในธีมต่าง ๆ หลากหลายโซน ซึ่งเป็นงานจัดแสดงไฟที่ยิ่งใหญ่ติดอันดับ 1 ของญี่ปุ่น



เพื่อไม่เป็นการรบกวนเวลาของท่านให้ท่านเลือกรับประทานอาหารค่ำตามอิสระ

นำท่านเข้าสู่ที่พัก **CENTRAIR AIRPORT HOTEL** หรือเทียบเท่า



วันที่หกของการ  
เดินทาง

## สนามบินนาโกย่า – สนามบินดอนเมือง

รับประทานอาหารเช้า ณ ห้องอาหารของโรงแรม

ถึงเวลาอันสมควร นำท่านเดินทางไปสู่ สนามบินนาโกย่า

เวลา 11.25 น. ออกเดินทางสู่ สนามบินดอนเมือง กรุงเทพฯ ฯ โดยสายการบินไทยแอร์เอเชียเอ็กซ์ เที่ยวบินที่ XJ 639

เวลา 14.50 น. เดินทางถึง สนามบินดอนเมือง กรุงเทพฯ ฯ โดยสวัสดิภาพพร้อมด้วยความประทับใจ

## เงื่อนไขการจองทัวร์

### อัตรานี้รวม

- ✓ ราคานี้รวมภาษีน้ำมัน ณ วันที่ 01 สิงหาคม 2566 และ ทางบริษัทฯ ขอสงวนสิทธิ์ในการปรับภาษีน้ำมันขึ้น หากทางสายการบินมีการเรียกเก็บเพิ่มเติม โดยทางบริษัท จะแจ้งให้ทราบก่อนการออกตั๋วเครื่องบิน
- ✓ ค่าตัวเครื่องบินไป-กลับ ตามเส้นทางที่ระบุ
- ✓ ค่าภาษีสนามบินทุกแห่งตามรายการที่ระบุ
- ✓ ค่าพาหนะรับส่งตามรายการนำเที่ยวที่ระบุ
- ✓ ค่าโรงแรมห้องพัก 2-3 ท่านต่อห้องตามรายการที่ระบุ
- ✓ ค่าอาหาร เครื่องดื่มตามรายการที่ระบุ
- ✓ ค่าเข้าชมสถานที่ต่างๆ ตามรายการที่ระบุ
- ✓ ค่าประกันอุบัติเหตุคุ้มครองในวงเงินท่านละ 1,000,000 บาท
- ✓ ค่าเบี้ยประกัน อุบัติเหตุในระหว่างการเดินทางท่องเที่ยว วงเงินประกันท่านละ 500,000 บาท ( ไม่ครอบคลุมถึง สุขภาพ อาการเจ็บป่วย หรือ โรคประจำตัว ) กรณีเสียชีวิต จากอุบัติเหตุระหว่างการเดินทางท่องเที่ยว วงเงินประกัน ท่านละ 1,000,000 บาท (เงื่อนไขตามกรมธรรม์)

### อัตรานี้ไม่รวม

- ✗ ค่าทำหนังสือเดินทาง หรือ พาสปอร์ต วัคซีนพาสปอร์ต
- ✗ ค่าใช้จ่ายส่วนตัวนอกเหนือในรายการ เช่น ค่าโทรศัพท์, ค่าซักรีด, ค่าเครื่องดื่มและอาหารที่สั่งเพิ่มเติมจากรายการที่ทางบริษัท จัดให้เป็นต้น
- ✗ ค่าน้ำหนักกระเป๋าเดินทางในกรณีน้ำหนักเกินกว่าสายการบินกำหนด
- ✗ ค่าธรรมเนียมในการยื่นใบอนุญาติสำหรับคนต่างด้าวที่กลับเข้าประเทศ
- ✗ ค่าภาษีน้ำมันที่ทางสายการบินมีการเรียกเก็บเพิ่มเติม หรือมีการเปลี่ยนแปลงกะทันหัน
- ✗ ค่าภาษีมูลค่าเพิ่ม 7% และ ค่าภาษีหัก ณ ที่จ่าย 3% ซึ่งต้องจ่ายเพิ่มจากราคาค่าทัวร์
- ✗ ค่าทิปไกด์และคนขับ 700 บาท / ท่าน

หมายเหตุ : อายุ 6 เดือน - ไม่ถึง 1 ปี และ อายุ 76 - 85 ปี  
ค่าประกันอุบัติเหตุคุ้มครองในวงเงินท่านละ 500,000 บาท



## เงื่อนไขการชำระเงิน

### เมื่อท่านทำการจองทัวร์กับทางบริษัทฯ

- ขอเรียกเก็บมัดจำค่าทัวร์ท่านละ 25,000 บาท
- ส่วนที่เหลือต้องชำระทั้งหมด 20 วัน ก่อนการเดินทาง

## เงื่อนไขการยกเลิก

**\*\*\* กรุณาพิจารณาเงื่อนไขต่างๆ และเงื่อนไขการยกเลิกทัวร์ของบริษัทฯ ก่อนทำการจองทัวร์ หากท่านได้ทำการจองทัวร์ ทางบริษัทฯ ถือว่าท่านได้รับทราบและยอมรับเงื่อนไขทุกอย่างเรียบร้อยแล้ว \*\*\***

- ➔ ยกเลิกก่อนการเดินทาง 45 วัน      หักค่าใช้จ่ายตามจริงที่เกิดขึ้น
- ➔ ยกเลิกก่อนการเดินทาง 15 - 44 วัน      หักค่าใช้จ่าย 50 % ของราคาทัวร์
- ➔ ยกเลิกก่อนการเดินทาง 8 - 14 วัน      หักค่าใช้จ่าย 75 % ของราคาทัวร์
- ➔ ยกเลิกก่อนการเดินทาง 1 - 7 วัน      หักค่าใช้จ่าย 100 % ของราคาทัวร์
- ➔ ผู้เดินทางไม่สามารถเข้า - ออกเมืองได้ เนื่องจากเอกสารปลอม หรือการห้ามของเจ้าหน้าที่ หรือ ไม่ว่าด้วยเหตุผลใดใด      หักค่าใช้จ่าย 100 % ของราคาทัวร์

**หมายเหตุ** (สำคัญมาก ผู้โดยสารที่เดินทางต้องรับทราบ และยินยอม ก่อนการเดินทาง)

- รายการอาจมีการเปลี่ยนแปลงตามความเหมาะสม เนื่องจากความล่าช้าของสายการบิน โรงแรม ที่พัก การจราจร เหตุการณ์ทางการเมือง การนัดหยุดงาน การก่อจลาจล อุบัติเหตุ สภาพอากาศ ภัยธรรมชาติ วาทภัย อัคคีภัย หรือไม่ว่าจะด้วยสาเหตุใดๆ ก็ตาม (ซึ่งเป็นเหตุการณ์ที่เหนือการควบคุมจากทางบริษัททัวร์ฯ) โดยทางบริษัทจะคำนึงถึงความปลอดภัยของลูกค้าเป็นสำคัญ
- หากสถานที่ท่องเที่ยวใดที่ไม่สามารถเข้าชมได้ไม่ว่าด้วยสาเหตุใดก็ตาม ทางบริษัทขอสงวนสิทธิ์ในการไม่คืนค่าใช้จ่าย เนื่องจากทางบริษัทได้ทำการจองและถูกเก็บค่าใช้จ่ายไปแล้ว

- หากท่านยกเลิกทัวร์ เนื่องจากเหตุการณ์ความไม่สงบทางการเมือง สายการบิน สภาพอากาศ ภัยธรรมชาติ วิกฤติ อัคคีภัย ทั้งที่สายการบิน หรือในส่วนของการบริการทางประเทศที่ท่านเดินทางท่องเที่ยว ยังคงให้บริการอยู่เป็นปกติ ทางบริษัทฯ ขอสงวนสิทธิ์ในการไม่คืนค่าทัวร์ทั้งหมด หรือบางส่วนให้กับท่าน
- บริษัทฯ จะไม่รับผิดชอบ และ ขอสงวนสิทธิ์ในการ ไม่คืนค่าทัวร์ทั้งหมด หรือบางส่วนให้กับท่าน ในกรณีดังนี้
  - กรณีที่กองตรวจคนเข้าเมือง ห้ามผู้เดินทาง เดินทาง เนื่องจากมีสิ่งผิดกฎหมาย หรือสิ่งของห้ามนำเข้าประเทศเอกสารเดินทางไม่ถูกต้อง หรือความประพฤติส่อไปในทางเสื่อมเสียด้วยเหตุผลใดๆ ก็ตามที่ทางกองตรวจคนเข้าเมืองห้ามเดินทาง
  - กรณีที่สถานทูตงดออกวีซ่า อันสืบเนื่องมาจากตัวผู้โดยสารเอง
  - กรณีที่กองตรวจคนเข้าเมืองของประเทศไทยงดออกเอกสารเข้าเมือง ให้กับชาวต่างชาติ หรือ คนต่างด้าวที่พำนักอยู่ในประเทศไทย

**\*\* ชี้แจงทางบริษัทฯ ขอสงวนสิทธิ์ในการไม่คืนค่าทัวร์ทั้งหมด หรือบางส่วน ให้กับท่าน หากเกิดเหตุการณ์ดังกล่าว \*\***

## ข้อมูลเพิ่มเติม

### ตัวเครื่องบิน



ในการเดินทางเป็นหมู่คณะ ผู้โดยสารจะต้องเดินทางไป-กลับพร้อมกัน หากต้องการเลื่อนวันเดินทางกลับ ท่านจะต้องชำระค่าใช้จ่ายส่วนต่างที่สายการบิน และบริษัททัวร์เรียกเก็บและการจัดที่นั่งของกรุ๊ป เป็นไปโดยสายการบินเป็นผู้กำหนด

ในกรณียกเลิกการเดินทาง และได้ดำเนินการออกตัวเครื่องบินไปแล้ว (กรณีตัว REFUND ได้) ผู้เดินทางต้องรอ REFUND ตามระบบของสายการบินเท่านั้น



### โรงแรมที่พัก

เนื่องจากการวางแผนแบบห้องพักของแต่ละโรงแรมแตกต่างกัน จึงอาจทำให้ห้องพักแบบห้องเดี่ยว (Single) และห้องคู่ (Twin / Double) และ ห้องพักแบบ 3 ท่าน / 3 เตียง (Triple Room) ห้องพักอาจจะไม่ติดกัน

กรณีมีงานจัดประชุมนานาชาติ (Trade Fair) เป็นผลให้ค่าโรงแรมสูงขึ้นมาก และห้องพักในเมืองเต็ม บริษัทฯ ขอสงวนสิทธิ์ ในการปรับเปลี่ยน หรือย้ายเมือง เพื่อให้เกิดความเหมาะสม



### สัมภาระ และ ค่าพนักงานยกกระเป๋า

สำหรับน้ำหนักของสัมภาระที่ทางสายการบินอนุญาตให้บรรทุกได้ห้องเครื่องบินคือ 20 กิโลกรัม สำหรับผู้โดยสารชั้นประหยัด การเรียกเก็บค่าน้ำหนักเพิ่มเป็นสิทธิ์ของสายการบินที่ไม่อาจปฏิเสธได้

สำหรับกระเป๋าสัมภาระที่ทางสายการบินอนุญาตให้นำขึ้นเครื่องได้ ต้องมีน้ำหนักไม่เกิน 7 กิโลกรัม และมีความกว้าง+ยาว+สูง ไม่เกิน 115 เซนติเมตร หรือ 25 เซนติเมตร (9.75 นิ้ว) x 56 เซนติเมตร (21.5 นิ้ว) x 46 เซนติเมตร (18 นิ้ว)

กรณีที่ต้องมีบินด้วยสายการบินภายในประเทศ น้ำหนักของกระเป๋าอาจจะถูกกำหนดให้ต่ำกว่ามาตรฐานได้ ทั้งนี้ขึ้นอยู่กับข้อกำหนดของแต่ละสายการบินทางบริษัทฯ ขอสงวนสิทธิ์ไม่รับภาระส่วนของค่าใช้จ่ายที่สัมภาระน้ำหนักเกิน (ท่านต้องชำระในส่วนที่โดนเรียกเก็บเพิ่ม)

ทางบริษัทฯ ไม่รับผิดชอบ กรณีเกิดการสูญเสี่ย , สูญหายของกระเป๋า และสัมภาระของผู้โดยสาร

