

GO1HKG-ET001
GO HONGKONG

ฮ่องกง เสริมความเฮง

เปิดท้องพระคลังเจ้าแม่กวนอิมฮ่องฮำ



วัดหวังต้าเซียน



วัดหลินฟ้า

4 วัน 3 คืน

ราคา

19,900

21-24 ก.พ. 68



เมนูสุดพิเศษ!! ต้มช่าฮ่องกง
ห่านย่าง และบุฟเฟ่ต์ชาบูสไตล์ฮ่องกง



- ร่วมพิธีเยี่ยมเงินเจ้าแม่กวนอิมฮ่องฮำ
- นั่งกระเช้ามองปิงสีกการะพระใหญ่เทียนถาน
- หมุนกังหันขอพรเทพเจ้าเซก

ฮ่องกง เสริมความเฮง

เปิดทองพระคลังเจ้าแม่กวนอิมฮ่องกง



วัดหวังต้าเซียน



วัดหลินฟ้า

4 วัน 3 คืน

ราคา

19,900

21-24 ก.พ. 68



เมนูสุดพิเศษ!! ต้มช่าฮ่องกง
ห่านย่าง และบุฟเฟ่ต์ซาบูกุสโตลฮ่องกง



- ร่วมพิธีเยี่ยมเงินเจ้าแม่กวนอิมฮ่องกง
- นั่งกระเช้ามองปิงสีกการะพระใหญ่เทียนถาน
- หมุนกังหันขอพรเทพเจ้าเซก

GO HONGKONG

ฮ่องกง เสริมความเฮง

เปิดท้องพระคลังเจ้าแม่กวนอิมฮ่องกง 4 วัน 3 คืน

โดยสารการบิน Ethiopian Airlines (ET)

วันที่	โปรแกรมทัวร์	เช้า	เที่ยง	เย็น	โรงแรม
1	กรุงเทพฯ (สนามบินสุวรรณภูมิ) – สนามบินนานาชาติฮ่องกง (ET608 BKK-HKG 14:15-18:05) – ช้อปปิ้งจิมซาจุ้ย		✈	🌃	The Cityview Hotel หรือเทียบเท่า ระดับ 4 ดาว
2	อิสระท่องเที่ยวตามอัธยาศัย (เลือกซื้อบัตรดิสนีย์แลนด์หรือช้อปปิ้งจุใจ)	×	×	×	The Cityview Hotel หรือเทียบเท่า ระดับ 4 ดาว
3	พิธีเยี่ยมเงินเจ้าแม่กวนอิม ณ วัดกวนอิมฮ่องกง – วัดแชกงหมิว – โรงงานจิ๋วเวอร์รี่ – ร้านหยก – ช้อปปิ้งเลดี้ มาร์เก็ต	🌃	🌃	🌃	The Cityview Hotel หรือเทียบเท่า ระดับ 4 ดาว
4	วัดหวังต้าเซียน – วัดหลินฟ้า – กระเช้ามองปิง 360 – พระใหญ่เกาะลันเตา – ห้างซีตี้เกต เอาท์เล็ต – สนามบินนานาชาติฮ่องกง – กรุงเทพฯ (สนามบินสุวรรณภูมิ) (ET609 HKG-BKK 22:50-00:40)	🌃	🌃	✈	

อัตราค่าบริการ

วันเดินทาง	ราคาทัวร์ผู้ใหญ่ /เด็ก พักห้องละ 2-3 ท่าน	ราคาทัวร์ไม่รวมตัว เครื่องบิน	ห้องพักเดี่ยว เพิ่มท่านละ
21 – 24 ก.พ. 68	19,900	15,900	8,900

อัตราค่าบริการสำหรับ เด็กอายุไม่เกิน 2 ปี ณ วันเดินทางกลับ (Infant) ท่านละ 6,500 บาท

**** อัตรานี้ไม่รวมค่าทิปคนขับรถ และมัดคูปองที่พักคืน ท่านละ 1,500 บาท/ท่าน ****

Day1 กรุงเทพฯ (สนามบินสุวรรณภูมิ) – สนามบินนานาชาติฮ่องกง (ET608 BKK-HKG 14:15-18:05) –
ช้อปปิ้งจิมซาจู้

- 10.00 น. คณะพร้อมกัน ณ **สนามบินสุวรรณภูมิ** ขาออก ชั้น 4 สายการบิน **Ethiopian Airlines** โดยมีเจ้าหน้าที่อำนวยความสะดวก
สะดวกแก่ทุกท่าน
- 14.15 น. นำท่านออกเดินทางสู่ **สนามบินนานาชาติฮ่องกง** เขตบริหารพิเศษฮ่องกง แห่งสาธารณรัฐประชาชนจีน โดยสายการ
บิน **Ethiopian Airlines** เที่ยวบินที่ **ET608** (มีบริการอาหารและเครื่องดื่มบนเครื่อง)
- 18.05 น. ถึง **สนามบินนานาชาติฮ่องกง (CHEK LAP KOK)** หลังจากนั้นนำท่านผ่านพิธีการตรวจคนเข้าเมือง รับสัมภาระ
เรียบร้อย (เวลาท้องถิ่นเร็วกว่าประเทศไทย 1 ชั่วโมง)

หมายเหตุ : เนื่องจากตัวเครื่องบินของคณะเป็นตัวสุ่มระบบ Random ไม่สามารถล็อกที่นั่งได้ ที่นั่งอาจจะไม่ได้นั่ง
ติดกันและไม่สามารถเลือกช่วงที่นั่งบนเครื่องบินได้ในคณะ ซึ่งเป็นไปตามเงื่อนไขสายการบิน

จากนั้นอิสระให้ท่านเต็มอิ่มกับการ **ช้อปปิ้งย่านจิมซาจู้ (Tsim Sha Tsui)** มักจะตั้งต้นกันที่สถานีจิมซาจู้ มีร้าน
ขายของทั้งเครื่องหนัง, เครื่องกีฬา, เครื่องใช้ไฟฟ้า, กล้องถ่ายรูป ฯลฯ และสินค้าแบบที่เป็นของพื้นเมืองฮ่องกงอยู่
ด้วยและตามชอกติกอันซับซ้อนมากมายมี Shopping Complex ขนาดใหญ่ชื่อ Ocean Terminal ซึ่งประกอบไป
ด้วยห้างสรรพสินค้าเรียงรายกันอยู่ และมีทางเชื่อมติดต่อกันสามารถเดินทะลุถึงกันได้ ให้แบรนด์ดังมากมายให้ท่านได้
เลือกซื้อ ไม่ว่าจะเป็น Coach, Longchamp, Louis Vuitton, Hemes, Prada, Giordano, Bossini และอีกมากมาย

ค่า **รับประทานอาหารค่ำ ณ ภัตตาคาร (มื้อที่ 1) เมนูพิเศษ.. ท่านอย่าง**

ที่พัก **The Cityview Hotel หรือเทียบเท่า ระดับ 4 ดาว**

(โรงแรมที่ระบุในรายการเป็นเพียงโรงแรมที่นำเสนอเบื้องต้นเท่านั้น ซึ่งอาจมีการเปลี่ยนแปลง แต่โรงแรมที่เข้าพักจะเป็นโรงแรมระดับเทียบเท่ากัน)



Day2

อิสระท่องเที่ยวตามอัธยาศัย (เลือกซื้อบัตรดิสนีย์แลนด์หรือซ้อปึงจูใจ)

อิสระท่องเที่ยวแบบเต็มวัน ทั้งนี้มีหัวหน้าทัวร์พร้อมให้คำแนะนำในการเดินทางไปยังสถานที่ท่องเที่ยวต่างๆ

**** อิสระอาหารเช้า เที่ยง และอาหารค่ำ เพื่อไม่ให้เป็นการเสียเวลาในการท่องเที่ยว ****

สถานที่แนะนำ



Option: Disneyland (ไม่รวมค่าเดินทาง)

ประเภทบัตร	ราคาบัตรช่วงธรรมดา	ราคาบัตรช่วงเทศกาล
บัตร 1 วัน	3,590 บาท	3,990 บาท

หมายเหตุ: ก่อนทำการจองบัตรเข้าสวนสนุก กรุณาสอบถามราคาจากเจ้าหน้าที่อีกครั้ง

Hong Kong Disneyland อาณาจักรแห่งจินตนาการ ชมความอลังการของ Castle of Magical Dreams โฉมใหม่ ปราสาท Castle of Magical Dreams ได้เปิดตัวในปี 2563 เพื่อเฉลิมฉลองครบรอบ 15 ปี ฮอลลีวูดดิสนีย์แลนด์ เป็นสัญลักษณ์แห่งความกล้าหาญ ความหวัง และความเป็นไปได้ ได้รับแรงบันดาลใจจากเรื่องราวของเจ้าหญิงและราชินีดิสนีย์รวม 13 เรื่องราว และเฟลิดเฟลินไปกับสวนสนุกชื่อดังของโลกที่มีทั้งเครื่องเล่น การแสดงโชว์ ขบวนพาเหรดของตัวการ์ตูนดิสนีย์ พร้อมโซนเครื่องเล่นต่างๆ อาทิเช่น Main Street U.S.A. เป็นโซนแรกเมื่อเดินผ่าน

ประตูเข้ามาภายในดิสนีย์แลนด์ มีทั้งร้านขนม ร้านอาหาร ร้านขายของที่ระลึก Tomorrowland เครื่องเล่นแห่งโลกอนาคต Fantasyland สนุกสนานไปกับเครื่องเล่นแนวแฟนตาซี Adventureland เครื่องเล่นแนวผจญภัยโซนกลางแจ้ง Toy Story Land เครื่องเล่นธีมการ์ตูนเอาใจแฟน ๆ Toy Story โดยเฉพาะ Grizzly Gulch จุดถ่ายภาพ Mystic Point โซนเรื่องราวลึกลับที่น่าค้นหา Flights of Fantasy Parade ขบวนพาเหรดของบรรดาเหล่าตัวการ์ตูนดิสนีย์สุดประทับใจ และใหม่ล่าสุด World of Frozen ท่านสามารถไปเยี่ยมชม เอเรนเดลล์ คุณจะสัมผัสประสบการณ์ไม่รู้ลืม เหมือนราวกับกำลังหลุดเข้าไปในภาพยนตร์ "โฟรเซน" นอกจากนี้ ยังโชว์การแสดง Disney In The Stars Fireworks ปราสาทเจ้าหญิงนิทราและชมพลุ โชว์ม่านน้ำสุดอลังการ

ช้อปปิ้งย่านมงก๊ก ถือเป็นย่านช้อปปิ้งที่คึกคักอีกย่านหนึ่งในฮ่องกง ถูกใจสาวๆ ขาช้อปปิ้งเพราะที่นี่มี เลดีส์ มาร์เก็ต นั่นเอง มีสินค้าไม่ว่าจะเป็นเครื่องสำอางค์ เสื้อผ้า รองเท้า กระเป๋า เครื่องประดับ แฟชั่นเทรนด์ใหม่ๆ

ช้อปปิ้งย่านคอสเวย์เบย์ เป็นย่านศูนย์กลางการค้าปลีกอันแสนคึกคักของฮ่องกง ทางฝั่งตะวันตกของย่านนี้เต็มไปด้วยศูนย์การค้าสุดหรู ห้างสรรพสินค้า และร้านบูติกมากมาย อีกทั้งยังมีถนนคนเดิน Jardine's Crescent ที่เหมาะสำหรับผู้ชื่นชอบสินค้าราคาถูกเป็นอย่างยิ่ง นอกจากนี้ ในย่านนี้ยังมีร้านอาหารมากมาย ตั้งแต่ร้านอาหารระดับหรู ไปจนถึงสตรีทฟู้ด

ที่พัก The Cityview Hotel หรือเทียบเท่า ระดับ 4 ดาว

Day3 พิธีเยี่ยมเงินเจ้าแม่กวนอิม ณ วัดกวนอิมฮ่องกง - วัดแชกงหมิว - โรงงานจิ๋วเวอร์รี่ - ร้านหยก - ช้อปปิ้งตลาดเลดี้

เช้า รับประทานอาหารเช้า ณ ภัตตาคาร บริการท่านด้วยเมนูติ่มซำฮ่องกง (มื้อที่ 2)



นำท่านเดินทางสู่ **วัดเจ้าแม่กวนอิมฮ่องกง (Kwun Yum Temple, Hung Hom)** เป็นวัดเล็กๆ อันเก่าแก่ ถูกสร้างมาตั้งแต่ปี พ.ศ. 2416 มีลักษณะสถาปัตยกรรมแบบวัดจีนดั้งเดิม วัดแห่งนี้มีชื่อเสียงโด่งดังในเรื่องของ “พิธีเยี่ยมเงิน

เทพเจ้า” เพื่อให้เราร่ำรวยเงินทอง เงินไหลกองทองไหลมา โดยปกติทางวัดจะมีการจัดเทศกาลพิธีเยี่ยมเงินเทพเจ้า โดยเฉพาะ แต่นอกจากนั้นในวันปกติก็สามารถมาทำพิธีขอได้ตามปกติ

วันเปิดทองพระคลัง หรือ วันเปิดทรัพย์ สำหรับปี 2568 จะตรงกับวันที่

23 กุมภาพันธ์ 2568 (ในแต่ละปีจะไม่ตรงกันเพราะนับจากการ

คำนวณตามปฏิทินจันทรคติจีน) ซึ่งทางวัดจะมีการจัดทำพิธีเยี่ยมเงิน

เจ้าแม่กวนอิม ขอพรด้านเงินทอง ความเจริญมั่งมีมั่งคั่งในชีวิต ให้

ท่านได้ร่วมพิธีการศักดิ์สิทธิ์และเก่าแก่ของชาวฮ่องกงที่สืบทอดกันมา

โดย 1 ปี จะมีเพียง 1 ครั้ง และในวันนี้จะมีผู้คนหลังไหลกันเข้ามาไหว้

ขอพรกันเป็นจำนวนมาก ทั้งชาวฮ่องกงเอง ชาวจีนแผ่นดินใหญ่ รวมถึง

นักท่องเที่ยวต่างชาติ ต่างก็มารอคิวข้ามคืนเพื่อต้องการเข้าร่วมทำพิธีกันอย่างมากมาย



กลางวัน

รับประทานอาหารกลางวัน ณ ภัตตาคาร (มื้อที่ 3)

เมนูพิเศษ.. ชาบูสไตล์ฮ่องกง (เครื่องเต็ม น้ำอัดลม+เบียร์ ไม้อื่น!!)



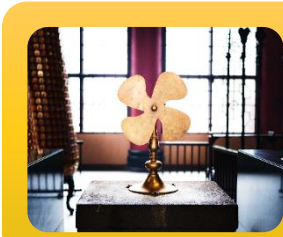
นำท่านเดินทางสู่ **วัดแชกงหมิว หรือ วัดกังหัน (Che Kung Temple)** ขอพรเรื่องการเดินทางปลอดภัย สุขภาพ

แข็งแรง โชคลาภ และเงินทอง วัดตั้งฮ่องกงที่ตั้งมาถึงเมืองไทย เป็นวัดที่มีประวัติศาสตร์ยาวนานกว่า 300 ปี ภายใน

วัดมีรูปปั้นสีทองเหลืองอร่าม ตั้งตระหง่านทั้งซ้ายและขวา เป็นวัดศักดิ์สิทธิ์ที่มีความเชื่อในเรื่องกังหันลม โดย

ความหมายของใบพัดทั้ง 4 คือ เดินทางปลอดภัย อายุยืนยาว เงินทองไหลมาเทมา และสมปรารถนาทุกประการ หาก

หมุนกังหันตามเข็มนาฬิกา 3 รอบ จะพัดพาเอาสิ่งไม่ดีออกชีวิตและนำสิ่งดีๆ เข้ามาแทน



อธิษฐานขอพรและหมุนกังหันแห่งโชคชะตาให้สิ่งดีๆ เข้ามาในชีวิต

เมื่อหมุนกังหันเสร็จแล้วตักธูป อีก 3 ครั้ง ดังๆ เพื่อให้เป็นที่รับรู้ทั่วกันทั้งฟ้าดิน และให้พรนั้น
สมปรารถนา..

นำท่านชม **โรงงานจิวเวลรี่ (Jewelry Factory)** ที่ขึ้นชื่อของฮ่องกง โดยการย่อส่วนใบพัดของกังหันวัดแซงมาทำเป็นเครื่องประดับ อาทิ จี้แหวน กำไล เพื่อให้เป็นเครื่องประดับติดตัว ในการส่งเสริมดวงชะตา และเสริมดวงเรื่องฮวงจุ้ย จากนั้นนำท่านชม **ร้านหยก (Jade Shop)** มีสินค้ามากมายเกี่ยวกับหยก อาทิ กำไลหยก หรือสัตว์นำโชคอย่างปี่เสี้ยะ อิสระให้ได้เลือกซื้อเป็นของฝาก หรือเป็นของที่ระลึก นำโชคแต่ตัวเอง



จากนั้นอิสระให้ท่านเต็มอิ่มกับการ **ช้อปปิ้งตลาดเลดี้ (Ladies Market)** เป็นตลาดกลางแจ้งในย่านมงก๊ก เป็นสถานที่ที่ที่น่าสนใจสำหรับผู้ที่ยื่นชอบการช้อปปิ้งและค้นหาของที่ระลึกและของฝากที่มีคุณภาพ เช่น เสื้อผ้า เครื่องประดับ ของเล่น ของที่ระลึก และของฝาก

ค่ำ **รับประทานอาหารค่ำ ณ ภัตตาคาร (มื้อที่ 4)**

ที่พัก **The Cityview Hotel หรือเทียบเท่า ระดับ 4 ดาว**

Day4 วัดหวังต้าเซียน - วัดหลินฟ้า - กระเช้านองปิง 360 - พระใหญ่เกาะลันเตา - ห้างซีตี้เกต เอาท์เล็ต - สนามบินนานาชาติฮ่องกง - กรุงเทพฯ (สนามบินสุวรรณภูมิ) (ET609 HKG-BKK 22:50-00:40+1)

เช้า **รับประทานอาหารเช้า ณ ภัตตาคาร บริการท่านด้วยเมนูต้มยำฮ่องกง (มื้อที่ 5)**



จากนั้นนำท่านเดินทางสู่ **วัดหวังต้าเซียน (Wong Tai Sin Temple)** หรือ ซิกซิกหยวน ห่วงไต้หวัน ขอพรท่านห่วงไต้หวัน ที่เชื่อกันว่า “สามารถประทานพรให้ทุกคำขอ” สักการะเทพเจ้าไฉ่ซิงเอี้ยะ เทพเจ้าแห่งความร่ำรวยที่จะนำพาโชคลาภมาให้ เลื่องลือในด้านการให้พรโชคลาภ ความเจริญรุ่งเรือง ความร่ำรวย และการประสบผลสำเร็จจากสิ่งที่ขอไว้ โดยทางวัดจะมีรูปและแผ่นทองให้คนละ 1 ชุด เพื่อนำไปปิดทองลงบนองค์ไฉ่ซิงเอี้ยะ เริ่มจากการไหว้ขอพร

และตั้งจิตอธิษฐานด้านนอก นำธูปไปปักลงบนกระถางโดยใช้มือซ้ายเท่านั้น จากนั้นเจ้าหน้าที่จะเปิดประตูให้เข้าไป ด้านใน ก่อนเข้าไปเจ้าหน้าที่จะแจกถุงพลาสติกสำหรับสวมหุ้มรองเท้าอีกที ด้านในจะมีซินแสคอยแนะนำวิธีการขอพรให้อย่างละเอียด วิธีการขอพรให้เดินวนตามเข็มนาฬิกาอบเทพเจ้าไฉ่ซิงเอี้ยะทั้ง 5 องค์ จนครบ 3 รอบ ขณะที่เดินผ่านแต่ละองค์ให้ขอพรและไหว้ 3 ครั้ง เมื่อเดินจนครบให้กลับมายืนที่องค์ตรงกลาง บอกชื่อ-นามสกุล วัน/เดือน/ปีที่มาไหว้ท่าน ตั้งจิตอธิษฐานขอพรมองไปที่ใบหน้าของท่าน (ชุดสักการะไหว้องค์ไฉ่ซิงเอี้ยะ สำหรับท่านที่ต้องการเข้าสักการะภายในวิหารเท่านั้น ค่าใช้จ่ายเพิ่มเติม ชุดละ 100 HK\$/ท่าน ส่วนท่านใดที่ไม่ประสงค์จะเข้าสักการะสามารถไหว้พระขอพรด้านนอกได้)



วิธีการอธิษฐานขอคู่ ทำนิ้วตามแบบในรูปเลยเอานิ้วโป้งกดปลายนิ้วนางแล้วเอานิ้วก้อยสอดเข้าไปในรูของนิ้วนางทั้ง 2 ข้าง แล้วเริ่มอธิษฐานกันเลย..



จากนั้นนำท่านเดินทางสู่ **วัดหลินฟ้า (Lin Fa Temple)** หรือวังดอกบัว วัดแห่งนี้มีเจ้าแม่กวนอิมเป็นองค์ประธานของวัด โดยเคยมีตำนานเล่าว่าครั้งหนึ่ง เจ้าแม่กวนอิมเคยมาปรากฏตัวที่วัดแห่งนี้ ทำให้ชาวบ้านเลื่อมใสศรัทธา ชาวบ้านจึงรวมใจกันสร้างวิหารดอกบัว และประดับด้วยโคมดอกบัวต่างๆ เพื่อเป็นการสักการะบูชา และภายในวัดยังมีเทพเจ้าฮั่วจื่อเอี้ยะ หรือ เทพเจ้าสายนรก เป็นเทพเจ้าที่ขึ้นชื่อเรื่องกตัญญู ที่เปี่ยมไปด้วยพลังหยิน ซึ่งเป็นพลังที่ขึ้นชื่อด้านเงินทองจึงเหมาะอย่างยิ่งสำหรับผู้ที่ชอบเสี่ยงโชค ให้ท่านได้สักการะบูชาเสริมความเฮง



กลางวัน รับประทานอาหารกลางวัน ณ ภัตตาคาร (มื้อที่ 6)



นำท่านเดินทางสู่ เกาะลันเตา **สถานีตงซุง** นำท่าน **ขึ้นกระเช้านงปิง 360**

(Ngong Ping 360) ชมวิวมุมกว้าง 360 องศา รวมค่ากระเช้า ตลอด

ระยะทางทั้งหมด 5.7 กิโลเมตร *(ในกรณีที่จะเข้านงปิงปิด ทาง*

บริษัทฯ ขอสงวนสิทธิ์นำท่านขึ้นชมโดยรถบัสแทน) นำท่านสักการะ

ขอพร **พระใหญ่เทียนถาน** หรือ **พระใหญ่เกาะลันเตา** ณ ลาน

อธิษฐาน พระพุทธรูปทองสัมฤทธิ์อันศักดิ์สิทธิ์ของฮ่องกง และเป็น

พระพุทธรูปกลางแจ้งใหญ่ที่สุดในโลกองค์พระทำขึ้นจากการเชื่อมแผ่น

ทองสัมฤทธิ์กว่า 200 แผ่นเข้าด้วยกันหันพระพักตร์ไปทางด้านทะเลจีนใต้และมองอย่างสงบลงมายังหุบเขา และโขดหินเบื้องล่าง ให้ท่านชมความงดงามตามอัธยาศัย



นำท่านเดินทางสู่ **ห้างซิตีเกต เอาท์เล็ต (Citygate Outlets)** ให้ท่านได้อิสระช้อปปิ้งกับ OUTLET สินค้าแบรนด์

เนมระดับโลกมากมาย เช่น COACH, GUESS, VERSACE, ESPRIT, POLO, MLB, TIMBERLAND, RALPH LAUREN หรือว่าจะเป็น BURBERRY รวมทั้งรองเท้ากีฬามากมายหลายยี่ห้อ และชั้นใต้ดินจะมีซูเปอร์มาเก็ตขนาดใหญ่ให้ท่าน

ได้เลือกซื้อสินค้า ไม่ว่าจะเป็น ของกิน ของใช้ หรือว่าผลไม้สดๆ จับจ่ายกันได้อย่างจุใจ

ค่ำ อิสระอาหารค่ำ เพื่อความสะดวกในการท่องเที่ยว

สมควรแก่เวลานำท่านเดินทางสู่ **สนามบินนานาชาติฮ่องกง** เขตบริหารพิเศษฮ่องกง แห่งสาธารณรัฐประชาชนจีน

22.50 น. นำท่านออกเดินทางสู่ **สนามบินสุวรรณภูมิ** โดยสายการบิน **Ethiopian Airlines** เที่ยวบินที่ **ET609** (มีบริการอาหารและเครื่องดื่มบนเครื่อง)

00.40+1 น. เดินทางถึง **สนามบินสุวรรณภูมิ** โดยสวัสดิภาพ พร้อมความประทับใจ

อัตราค่าบริการ

วันเดินทาง	ราคาทัวร์ผู้ใหญ่ /เด็ก พักห้องละ 2-3 ท่าน	ราคาทัวร์ไม่รวมตัว เครื่องบิน	ห้องพักเดี่ยว เพิ่มท่านละ
21 – 24 ก.พ. 68	19,900	15,900	8,900

อัตราค่าบริการสำหรับ เด็กอายุไม่เกิน 2 ปี ณ วันเดินทางกลับ (Infant) ท่านละ 6,500 บาท

**** อัตรานี้ไม่รวมค่าทิปคนขับรถ และมัดคูกุเทศ์ท้องถิ่น ท่านละ 1,500 บาท/ท่าน ****

อัตราค่าบริการรวม

- ค่าตัวโดยสารเครื่องบินไป-กลับ ชั้นประหยัดพร้อมค่าภาษีสนามบินทุกแห่งตามรายการทัวร์ข้างต้น
 - ค่าที่พักห้องละ 2-3 ท่าน ตามโรงแรมที่ระบุไว้ในรายการหรือระดับเทียบเท่า (มาตรฐานโรงแรมฮ่องกง)
 - กรณีห้อง TWIN BED (เตียงเดี่ยว 2 เตียง) ซึ่งโรงแรมไม่มีหรือเต็ม ทางบริษัทขอปรับเป็นห้อง DOUBLE BED แทนโดยมีต้องแจ้งให้ทราบล่วงหน้า
 - หากต้องการห้องพักแบบ DOUBLE BED ซึ่งโรงแรมไม่มีหรือเต็ม ทางบริษัทขอปรับเป็นห้อง TWIN BED แทนโดยมีต้องแจ้งให้ทราบล่วงหน้า เช่นกัน
 - กรณีพักแบบ TRIPLE ROOM 3 ท่าน 1 ห้อง ท่านที่ 3 อาจเป็นเสริมเตียง หรือ SOFA BED หรือ เสริมฟูกที่นอน ทั้งนี้ขึ้นอยู่กับรูปแบบการจัดห้องพักของโรงแรมนั้นๆ
 - ค่าอาหาร ค่าเข้าชม และ ค่ายานพาหนะทุกชนิด ตามที่ระบุไว้ในรายการทัวร์ข้างต้น
 - เจ้าหน้าที่บริษัท ฯ คอยอำนวยความสะดวกทุกท่านตลอดการเดินทาง
 - ค่าน้ำหนักสัมภาระรวมในตัวเครื่องบิน 23 กิโลกรัม/ท่านละ 1 ใบ
 - ค่าประกันวินาศภัยเครื่องบินตามเงื่อนไขของแต่ละสายการบิน
 - อัตราดังกล่าวของสงวนเฉพาะผู้ที่ถือหนังสือเดินทางไทยเท่านั้น
 - ภาษีมูลค่าเพิ่ม 7% (เฉพาะค่าบริการ)
 - ค่าประกันอุบัติเหตุคุ้มครองในระหว่างการเดินทาง คุ้มครองในวงเงินท่านละ 1,000,000 บาท ตามเงื่อนไขของกรมธรรม์
- *เงื่อนไขประกันการเดินทาง ค่าประกันอุบัติเหตุและค่ารักษาพยาบาล คุ้มครองเฉพาะกรณีที่ได้รับอุบัติเหตุระหว่างการเดินทาง ไม่คุ้มครองถึงการสูญเสียทรัพย์สินส่วนตัวและไม่คุ้มครองโรคประจำตัวของผู้เดินทาง
- ** ลูกค้าน่าสนใจซื้อประกันการเดินทางครอบคลุมเรื่องสุขภาพสามารถสอบถามข้อมูลเพิ่มเติมกับทางเจ้าหน้าที่ ****

อัตรค่าบริการไม่รวม

1. ค่าทำหนังสือเดินทางไทย และเอกสารต่างด้าว
2. ค่าธรรมเนียมเอกสารเดินทางเข้าประเทศสำหรับผู้ถือพาสปอร์ตต่างชาติที่ต้องขอวีซ่า
3. ค่าธรรมเนียมวีซ่าเข้าประเทศสำหรับผู้ถือพาสปอร์ตต่างชาติที่ต้องขอวีซ่า
4. ค่าน้ำหนักกระเป๋าเดินทางในกรณีที่เกิดเกินกว่าสายการบินกำหนด
5. ค่าใช้จ่ายส่วนตัวนอกเหนือจากรายการ เช่น ค่าเครื่องดื่ม, ค่าอาหารที่สั่งเพิ่มเอง, ค่าโทรศัพท์, ค่าซักรีด ฯลฯ
*สำหรับท่านที่รับประทานอาหารพิเศษ อาหารเจ หรือไม่ทานเนื้อสัตว์ ไม่ทานหมู ไม่ทานไก่ และมีความจำเป็นให้ทางบริษัท จัดเตรียมอาหารไว้ให้ท่านเป็นพิเศษนอกเหนือจากที่กรุ๊ปจัดไว้ในรายการ ขอสงวนสิทธิ์ในการเรียกเก็บค่าใช้จ่ายเพิ่มเติมตามจริงหน้างาน
6. ค่าภาษีน้ำมัน ที่สายการบินเรียกเก็บเพิ่มหลังจากทางบริษัทฯ ได้ออกตั๋วเครื่องบิน
7. ค่าทิปคนขับรถ และมัคคุเทศก์ท้องถิ่น **รวม 1,500 บาท/ท่าน/ทริป**
สำหรับหัวหน้าทัวร์แล้วแต่ความประทับใจและน้ำใจจากท่าน

เงื่อนไขการให้บริการ

1. การเดินทางในแต่ละครั้งจะต้องมีผู้โดยสาร จำนวน 10 ท่านขึ้นไป ถ้าผู้โดยสารไม่ครบจำนวนดังกล่าว ทางบริษัทฯ ขอสงวนสิทธิ์ในการเปลี่ยนแปลงราคาหรือยกเลิกการเดินทาง
2. ในกรณีที่ลูกค้าต้องออกตั๋วโดยสารภายในประเทศ กรุณาติดต่อเจ้าหน้าที่ของบริษัทฯ เพื่อเช็คว่ากรุ๊ปมีการคอนเฟิร์มเดินทางก่อนทุกครั้ง เนื่องจากสายการบินอาจมีการปรับเปลี่ยนไฟล์ทบิน หรือเวลาบิน โดยไม่ได้แจ้งให้ทราบล่วงหน้า ทางบริษัทฯ จะไม่รับผิดชอบใดๆ ในกรณี ถ้าท่านออกตั๋วภายในโดยไม่แจ้งให้ทราบและหากไฟล์ทบินมีการปรับเปลี่ยนเวลาบินเพราะถือว่าท่านยอมรับในเงื่อนไขดังกล่าว
3. รายการทัวร์นี้มีร้านอาหารเวิร์รี่, ร้านอาหาร และ โดยจะใช้เวลาประมาณ 60 นาที/ร้าน กรณีที่ท่านถ้าหากลูกค้าไม่มีความประสงค์จะเข้าร้านขายสินค้า หรือหากท่านต้องการแยกตัวออกจากคณะ ทางบริษัทฯ ขอสงวนสิทธิ์ในการเรียกเก็บค่าใช้จ่ายที่เกิดขึ้นจากท่านเป็นจำนวนเงิน **5,000 บาท/ท่าน**
4. ราคาสำหรับพาสปอร์ตไทยเท่านั้น **สำหรับพาสปอร์ตต่างชาติชำระเพิ่ม 5,000 บาท/ท่าน** ทุกกรณี
5. การชำระค่าบริการ
 - 5.1 กรุณาชำระ **มัดจำ ท่านละ 10,000 บาท** พร้อมส่งหน้าพาสปอร์ตสำหรับทำเอกสารเข้าประเทศ
 - 5.2 กรุณาชำระ ค่าทัวร์เต็มจำนวน ในกรณีที่ค่าทัวร์ราคาต่ำกว่า 10,000 บาท
 - 5.3 กรุณาชำระ ค่าทัวร์ส่วนที่เหลือ 30 วันก่อนออกเดินทาง **45 วันก่อนเดินทางสำหรับช่วงสงกรานต์และปีใหม่**
 - 5.4 กรณีวันเดินทางน้อยกว่า 21 วัน หรือราคาทัวร์โปรโมชั่น ต้องชำระค่าทัวร์เต็มจำนวนเท่านั้น
6. กรณีผู้เดินทางที่ต้องการความช่วยเหลือเป็นพิเศษ เช่น การขอใช้วีลแชร์ที่สนามบิน กรุณาแจ้งบริษัทฯ อย่างน้อย 7 วันก่อนการเดินทาง หรือเริ่มตั้งแต่ท่านจองทัวร์ มิฉะนั้นทางบริษัทฯ ไม่สามารถจัดการได้ล่วงหน้า ทางบริษัทฯ ขอสงวนสิทธิ์ในการเรียกเก็บค่าใช้จ่ายตามจริงที่เกิดขึ้นกับผู้เดินทาง (ถ้ามี)
7. กรณีใช้หนังสือเดินทางราชการ (เล่มน้ำเงิน) เดินทางเพื่อการท่องเที่ยวเกี่ยวกับคณะทัวร์ หากท่านถูกปฏิเสธในการเข้า - ออกประเทศใดๆ ก็ตาม ทางบริษัทฯ ขอสงวนสิทธิ์ไม่คืนค่าทัวร์และรับผิดชอบใดๆ ทั้งสิ้น

เงื่อนไขการยกเลิก

**กรณีการขอยกเลิกการเดินทาง หรือเลื่อนการเดินทาง นักท่องเที่ยวหรือตัวแทนจำหน่าย(ผู้มีชื่อในเอกสารการจอง) จะต้องแพกซ์ อีเมลล์ หรือ มาเซ็นเอกสารการยกเลิกที่บริษัท อย่างเป็นทางการหนึ่ง เพื่อเป็นการแจ้งยกเลิกกับทางบริษัทอย่างเป็นทางการเป็นลายลักษณ์อักษร (ทางบริษัทไม่ขอรับยกเลิกการจอง ผ่านทางโทรศัพท์ไม่ว่ากรณีใดๆ)

**กรณีนักท่องเที่ยวหรือตัวแทนจำหน่าย ต้องการขอรับเงินค่าบริการคืน นักท่องเที่ยวหรือตัวแทนจำหน่าย (ผู้มีชื่อในเอกสารการจอง) จะต้องแพกซ์ อีเมลล์ หรือ มาเซ็นเอกสารการขอรับเงินคืนที่บริษัท อย่างเป็นทางการหนึ่ง เพื่อทำเรื่องขอรับเงินค่าบริการคืน โดยแนบหนังสือมอบอำนาจพร้อมหลักฐานประกอบการมอบอำนาจ หลักฐานการชำระค่าบริการต่างๆ และหน้าสมุดบัญชีธนาคารที่ต้องการให้นำเงินเข้าให้ครบถ้วน โดยมีเงื่อนไขการคืนเงินค่าบริการ ตาม “ประกาศคณะกรรมการธุรกิจนำเที่ยวและมัคคุเทศก์ เรื่อง หลักเกณฑ์เกี่ยวกับการกำหนดอัตราการจ่ายเงินค่าบริการคืนให้แก่นักท่องเที่ยว พ.ศ. 2563” ดังนี้

1. ยกเลิก ไม่น้อยกว่า 30 วันก่อนการเดินทาง (ไม่นับวันเดินทาง) คืนเงินค่าทัวร์เต็มจำนวน ยกเว้น ค่าใช้จ่ายที่เกิดขึ้นจริงเพื่อการเตรียมการนำเที่ยว ทั้งหมด เช่น ค่ามัดจำตัวเครื่อง ค่าบริการแลนด์ ต่างประเทศ เป็นต้น”
2. ยกเลิก ไม่น้อยกว่า 15-29 วันก่อนเดินทาง (ไม่นับวันเดินทาง) คืนเงินร้อยละ 50 ของค่าทัวร์ทั้งหมด ยกเว้น ค่าใช้จ่ายที่เกิดขึ้นจริงเพื่อการเตรียมการนำเที่ยว ทั้งหมด เช่น ค่ามัดจำตัวเครื่อง ค่าบริการแลนด์ ต่างประเทศ เป็นต้น”
3. ยกเลิก น้อยกว่า 15 วันก่อนการเดินทาง ทางบริษัทฯขอสงวนสิทธิ์ ไม่คืนเงินค่าทัวร์ทั้งหมด

** การจ่ายเงินคืนแก่นักท่องเที่ยวตามข้อกำหนดด้านบน ซึ่งมีการหักเงินในบางส่วนนั้น เนื่องจากทางบริษัทมีค่าใช้จ่ายที่จ่ายจริงเพื่อการเตรียมการนำเที่ยวไปแล้ว เช่น การมัดจำที่นั่งบัตรโดยสารเครื่องบิน การจองที่พัก และค่าใช้จ่ายที่จำเป็นอื่นๆ เป็นต้น **

4. การยกเลิกเดินทางกับกรุ๊ปที่ออกเดินทางช่วงเทศกาลวันหยุด เช่น ปีใหม่, สงกรานต์ เป็นต้น บางสายการบินมีการรันตีมัดจำที่นั่งกับสายการบินและค่ามัดจำที่หัก รวมถึงเที่ยวบินพิเศษ เช่น CHARTER FLIGHT จะไม่มีการคืนเงินมัดจำ หรือ ค่าทัวร์ทั้งหมดที่ชำระแล้ว ไม่ว่าจะยกเลิกด้วยกรณีใดๆ

** ในกรณี มีเหตุให้ต้องยกเลิกการเดินทางที่บริษัทได้โฆษณาไว้ ซึ่งมีข้อความผิดของบริษัทเอง ทางบริษัทยินดีคืนเงินค่าบริการตามที่ลูกค้าได้ชำระมาแล้ว เต็มจำนวน โดยต้องมีระยะเวลาไม่น้อยกว่า 30 วัน ก่อนการเดินทาง โปรดอ่านข้อความให้ถี่ถ้วนก่อนการจองทัวร์ทุกครั้ง เพื่อประโยชน์แก่ตัวท่านเอง **

5. กรณีที่กองตรวจคนเข้าเมืองทั้งกรุงเทพฯ และในต่างประเทศ ปฏิเสธมิให้เดินทางออก หรือ เข้าประเทศที่ระบุไว้ในรายการเดินทาง บริษัทฯ ขอสงวนสิทธิ์ที่จะไม่คืนค่าทัวร์ไม่ว่ากรณีใดๆ ทั้งสิ้น

** สำคัญ !! บริษัททำธุรกิจเพื่อการท่องเที่ยวเท่านั้น ไม่สนับสนุนให้ลูกค้าเดินทางเข้าประเทศโดยผิดกฎหมายและในขั้นตอนการผ่านการตรวจคนเข้าเมือง ขึ้นอยู่กับการพิจารณาของเจ้าหน้าที่เท่านั้น ลูกค้าทุกท่านต้องผ่านการตรวจคนเข้าเมืองด้วยตัวเอง ทางมัคคุเทศก์ไม่สามารถให้ความช่วยเหลือใดๆ ได้ทั้งสิ้น **

6. เมื่อท่านออกเดินทางไปกับคณะแล้ว ถ้าท่านงดการใช้บริการรายการใดรายการหนึ่ง หรือไม่เดินทางพร้อมคณะถือว่าท่านสละสิทธิ์ ไม่อาจเรียกร้องค่าบริการและเงินมัดจำคืน ไม่ว่ากรณีใดๆ ทั้งสิ้น

โปรดตรวจสอบ PASSPORT : กรุณานำพาสปอร์ตติดตัวมาในวันเดินทาง พาสปอร์ตต้องมีอายุไม่ต่ำกว่า 6 เดือน หรือ 180 วัน ขึ้นไปก่อนการเดินทาง และต้องมีหน้ากระดาษอย่างต่ำ 6 หน้า

หมายเหตุ : สำหรับผู้เดินทางที่อายุไม่ถึง 18 ปี และไม่ได้เดินทางกับบิดา มารดา ต้องมีจดหมายยินยอมให้บุตรเดินทางไปต่างประเทศจากบิดาหรือมารดาแนบมาด้วย



สำคัญ โปรดอ่านเงื่อนไขที่ท่านควรทราบ

ข้อมูลสำคัญเกี่ยวกับสายการบิน

การจัดที่นั่งบนเครื่องบินจะเป็นไปตามที่สายการบินเป็นผู้กำหนด โดยจะเป็นการรันตามระบบ ไม่สามารถเลือกที่นั่งและที่นั่งอาจจะไม่ได้ติดกัน ซึ่งทางบริษัทไม่สามารถเข้าไปจัดการได้แต่อย่างใด



ข้อมูลสำคัญเกี่ยวกับโรงแรมที่พัก

ห้องพักโรงแรมอาจแตกต่างกัน จึงทำให้ห้องพักแบบห้องเดี่ยว (Single) ห้องพักรู (Twin / Double) และห้องพัก แบบ 3 ท่าน (Triple) อาจจะไม่ได้อยู่ในตึกเดียวกัน หรือชั้นเดียวกัน



เงื่อนไข และข้อควรทราบอื่นๆ ท่อไป ที่ท่านควรทราบ

รายการทัวร์สามารถสลับ สับเปลี่ยน หรือลด ตามสภาพอากาศและความเหมาะสม โดยคำนึงถึงความปลอดภัยของผู้เดินทางเป็นหลัก โดยไม่ต้องแจ้งให้ทราบล่วงหน้า



หากทำการชำระเงินแล้ว

สำคัญ !!

กรุณาอ่านเงื่อนไข
แนบท้ายโดยละเอียด
เพื่อประโยชน์สูงสุดของท่าน

ทางบริษัทขอสงวนสิทธิ์ในการถือว่าท่านยอมรับเงื่อนไขดังกล่าวแล้ว ทางบริษัทถือว่าจะไม่มีการฟ้องร้องใดๆ เนื่องจากท่านได้ยอมรับเงื่อนไขในการให้บริการแล้ว