

อิสระฟรีเดย์  
หรือเลือกซื้อ  
OPTION TOUR

Pro  
Guarantee  
QUALITY



# Pro VIETNAM

Pho Restaurants

เวียดนามเหนือ ฮานอย ซาปา ลาวโก

Freedays

ราคาเริ่มต้น

# 9,999

เมืองซาปา อิสระฟรีเดย์ City Tour หรือเลือกซื้อออฟชั่นเสริม กระเช้าฟานซิปัน  
แวะถ่ายรูปเช็คอินร้าน Moona Cafe' ร้าน OTOP และเยื่อไผ่ ถ่ายรูปหน้าสุสานโฮจิมินห์  
City Tour ฮานอย ซอปปิ้ง 36 สาย ทะเลสาบคินดาบ

PVN08-VU

Vietravel Airlines **4 วัน 3 คืน**  
เดินทาง ก.ย. 67-มี.ค.68



น้ำหนักกระเป๋า 20 กก.



รวมประกันอุบัติเหตุ



พักโรงแรม 3-4 ดาว

อิสระฟรีเดย์  
หรือเลือกซื้อ  
OPTION TOUR

Pro Guarantee QUALITY

SUN PLAZA  
SAPA STATION

PRO VIETNAM

Pho Restaurants

เวียดนามเหนือ ฮานอย ซาปา ลาวโต

Freedays

ราคาเริ่มต้น

**9,999**

เมืองซาปา อิสระฟรีเดย์ City Tour หรือเลือกซื้อออฟชั่นเสริม กระเช้าฟานซิปิน  
แะถ่ายรูปเชิคอินร้าน Moone Cafe' ร้าน OTOP และเยื่อไผ่ ถ่ายรูปหน้าสุสานโฮจิมินห์  
City Tour ฮานอย ซ้อปบิ่ง 36 สาย ทะเลสาบคินดาบ

PVN08-VU

Vietravel Airlines 4วัน 3คืน

เดินทาง ก.ย. 67-มี.ค.68

น้ำหนักกระเป๋า 20 กก.

รวมประกันอุบัติเหตุ

พักโรงแรม 3-4 ดาว



PVN08-VU

## VIETNAM

HANOI SAPA FANSIPAN LAOCAI

DAY

4

NIGHT

3



**เที่ยวบินขาไป**

Flight **VU136**

From **BANGKOK** To **HANOI**

Departure Time **14.50** **BKK**

Arrival Time **16.50** **HAN**

*Vietravel Airlines*

**เที่ยวบินขากลับ**

Flight **VU137**

From **HANOI** To **BANGKOK**

Departure Time **11.50** **HAN**

Arrival Time **13.50** **BKK**

*Vietravel Airlines*

DAY	PROGRAM	MEAL			HOTEL
		B	L	D	
วันที่ 1	สนามบินสุวรรณภูมิ กรุงเทพฯ - สนามบินนอยบาย ฮานอย นำท่านเดินทางสู่เมืองซาปา	-	-	 เฝอ ท่านละ 1 ชม	LAOCAI HOTEL หรือเทียบเท่า 4 ดาว
วันที่ 2	เมืองซาปา-อิสระท่องเที่ยวตามอริยาตัย หรือเลือกซื้อ OPTION TOUR ขึ้นกระเช้าสู่ฟานซิปัน		-	 ชุดรวมมิตร และ ไวน์แดงดำ	SAPA HOTEL หรือเทียบเท่า 3 ดาว
วันที่ 3	MOANA CAFE' SAPA-เมืองลาวโก-ร้านเชื้อไฟ-เมืองฮานอย ทะเลสาบคินดาบ-ช้อปปิ้งถนน 36 สาย			-	HANOI HOTEL หรือเทียบเท่า 3 ดาว
วันที่ 4	ถ่ายรูปหน้าสุสานโฮจิมินห์-สนามบินนอยบาย ฮานอย สนามบินสุวรรณภูมิ กรุงเทพฯ		-	-	



**อัตรค่าบริการ**

**กำหนดการ**

**ราคาผู้ใหญ่ / เด็ก**  
พักห้องละ 2-3 ท่าน

**พักเดี่ยวเพิ่ม**

<b>20-23 กันยายน 2567</b>	<b>9,999.-</b>	<b>3,500.-</b>
<b>27-30 กันยายน 2567</b>	<b>11,999.-</b>	<b>3,500.-</b>
<b>04-07 ตุลาคม 2567</b>	<b>11,999.-</b>	<b>3,500.-</b>
<b>19-22 ตุลาคม 2567</b>	<b>12,999.-</b>	<b>3,500.-</b>
<b>24-27 ตุลาคม 2567</b>	<b>11,999.-</b>	<b>3,500.-</b>
<b>25-28 ตุลาคม 2567</b>	<b>11,999.-</b>	<b>3,500.-</b>
<b>26-29 ตุลาคม 2567</b>	<b>11,999.-</b>	<b>3,500.-</b>
<b>31-03 พฤศจิกายน 2567</b>	<b>11,999.-</b>	<b>3,500.-</b>
<b>01-04 พฤศจิกายน 2567</b>	<b>11,999.-</b>	<b>3,500.-</b>
<b>02-05 พฤศจิกายน 2567</b>	<b>11,999.-</b>	<b>3,500.-</b>
<b>07-10 พฤศจิกายน 2567</b>	<b>11,999.-</b>	<b>3,500.-</b>
<b>08-11 พฤศจิกายน 2567</b>	<b>12,999.-</b>	<b>3,500.-</b>
<b>09-12 พฤศจิกายน 2567</b>	<b>11,999.-</b>	<b>3,500.-</b>
<b>14-17 พฤศจิกายน 2567</b>	<b>13,999.-</b>	<b>3,500.-</b>
<b>15-18 พฤศจิกายน 2567</b>	<b>12,999.-</b>	<b>3,500.-</b>
<b>16-19 พฤศจิกายน 2567</b>	<b>12,999.-</b>	<b>3,500.-</b>
<b>21-24 พฤศจิกายน 2567</b>	<b>12,999.-</b>	<b>3,500.-</b>
<b>22-25 พฤศจิกายน 2567</b>	<b>13,999.-</b>	<b>3,500.-</b>
<b>23-26 พฤศจิกายน 2567</b>	<b>13,999.-</b>	<b>3,500.-</b>
<b>28-01 ธันวาคม 2567</b>	<b>13,999.-</b>	<b>3,500.-</b>



# อัตราค่าบริการ

กำหนดการ	ราคาผู้ใหญ่ / เด็ก พักห้องละ 2-3 ท่าน	พักเดี่ยวเพิ่ม
30-03 ธันวาคม 2567	13,999.-	3,500.-
05-08 ธันวาคม 2567	14,999.-	3,500.-
06-09 ธันวาคม 2567	14,999.-	3,500.-
07-10 ธันวาคม 2567	14,999.-	3,500.-
12-15 ธันวาคม 2567	14,999.-	3,500.-
13-16 ธันวาคม 2567	14,999.-	3,500.-
14-17 ธันวาคม 2567	14,999.-	3,500.-
19-22 ธันวาคม 2567	14,999.-	3,500.-
20-23 ธันวาคม 2567	14,999.-	3,500.-
21-24 ธันวาคม 2567	14,999.-	3,500.-
26-29 ธันวาคม 2567	16,999.-	3,500.-
27-30 ธันวาคม 2567	17,999.-	3,500.-
28-31 ธันวาคม 2567	18,999.-	3,500.-

\*\*\* จอยแลนด์ ไม่เอาตัวเครื่องบิน หักออก 2,000 บาทต่อท่าน \*\*\*

ราคาเด็กทารก อายุต่ำกว่า 2 ปี ราคา 4,900 บาทต่อท่าน

**ราคาทัวร์ ไม่รวมค่าทิปคนขับรถ และมีคฤเทศก์ท้องถิ่นตามธรรมเนียม**  
(ชำระทุกท่าน ยกเว้น ทารกอายุไม่เกิน 2 ปี ยกเว้นให้)

ขอเก็บค่าทิปคนขับรถ และมีคฤเทศก์ท้องถิ่น

ณ สนามบินในวันเช็คอิน ท่านละ 2,000 บาท/ทริป/ท่าน  
ส่วนค่าทิปหัวหน้าทัวร์ที่ดูแลจากเมืองไทย ตามมาตรฐานการให้ทิป

100 บาท/ท่าน/วัน (400 บาท/ท่าน/ทริป)

ไม่ได้รวมอยู่ในค่าทิปไกด์และคนขับรถ

# DAY 1

## สนามบินสุวรรณภูมิ กรุงเทพฯ - สนามบินนอยบาย ฮานอย นำท่านเดินทางสู่เมืองลาวไก



### คณะพร้อมกันที่สนามบิน



#### สนามบินสุวรรณภูมิ

อาคาร

ผู้โดยสารขาออก

เคาน์เตอร์



เวลา

**11.30 น.**

เที่ยวบิน

**VU136**

ท่านจะพบกับเจ้าหน้าที่ส่งตัวและหัวหน้าทัวร์ของ คอยให้บริการต้อนรับท่านอย่างอบอุ่นแจกเอกสารการเดินทาง และอำนวยความสะดวกท่านคณะเช็คอินและโหลดสัมภาระ

### เดินทางโดยสายการบิน



บินตรง



น้ำหนักกระเป๋า  
20 KG



ที่นั่งบน  
ชั้น 3-3



14.50 น.



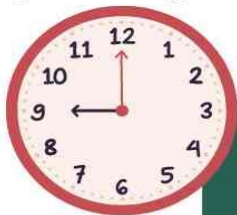
16.50 น.



### สุวรรณภูมิ

นำท่านเดินทางสู่เมืองฮานอย (ใช้เวลาเดินทางประมาณ 2 ชั่วโมง)

### ฮานอย



เวลาท้องถิ่นประเทศเวียดนามเหมือนกับเวลาท้องถิ่นประเทศไทย

เนื่องจากตัวเครื่องบินของคณะเป็นตั๋วกรุ๊ประบบ Random ไม่สามารถเลือกที่นั่งได้ที่นั่งอาจจะไม่ได้ที่นั่งติดกัน และไม่สามารถเลือกช่วงที่นั่งบนเครื่องบินได้ในคณะ ซึ่งเป็นไปตามเงื่อนไขของสายการบิน



บริษัท เจอร์นี่ ไลฟ์ จำกัด

6/54 ซ.ลาดพร้าว101ซอย42 แขวงคลองจั่น เขตบางกะปิ 10240  
Ins 02-051-4240 Email : journeylife@outlook.co.th  
Tax ID : 0105556177014 Website : www.journeylife.co.th

**Journey Life**  
New Journey Experience



ฮานอย

นำท่านเดินทางสู่เมืองลาวไก (ใช้เวลาเดินทางประมาณ 3-4 ชั่วโมง)

ลาวไก



รับประทานอาหารเย็น #เมนูเฟอ บริการท่านละ 1 ชม



ที่พักคืนที่1



LAOCAI HOTEL  
หรือเทียบเท่า 4 ดาว

**DAY 2**

เมืองซาปา-อิสระท่องเที่ยวตามอัธยาศัย  
หรือเลือกซื้อ OPTION TOUR ขึ้นกระเช้าสู่ฟานซิปิน



รับประทานอาหารเช้า #ห้องอาหารโรงแรม

**OPTION A**



อิสระท่องเที่ยวตามอัธยาศัยเมืองแห่งสายหมอกซาปา  
สำหรับท่านที่เลือกอิสระในเมืองซาปา ท่านสามารถสอบถามข้อมูลการเดินทาง จากหัวหน้าทัวร์เพื่อความสะดวกในการเดินทาง หรือข้อบ่ง



อิสระอาหารกลางวันตามอัธยาศัย เพื่อให้ท่านใช้เวลาอย่างคุ้มค่า

แนะนำสถานที่ท่องเที่ยวในเมืองซาปา (ราคาทัวร์ไม่รวมค่าเดินทาง)



โบสถ์หินซาปา



ทะเลสาบเมืองซาปา



LOVE MARKET



## OPTION B

นั่งรถรางจากสถานี M gallery ถึง สถานีกระเช้า และ นั่งกระเช้าไฟฟ้า เพื่อขึ้นสู่ยอดเขาฟานซิปัน

**\*\* ราคาทัวร์ ยังไม่รวมค่าขึ้นรถรางและกระเช้า จากจุดที่1 ไปยัง จุดที่ 3 :1,900บาท/ท่าน \*\***

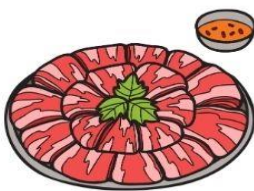


จากกระเช้าไฟฟ้า จุดที่ 3 ไปยังจุดที่ 4 จะมีเส้นทาง 2 เส้นทางในการขึ้นไปถึงยอดเขา ท่านสามารถเดินเท้าขึ้นบันไดไปบนยอดเขาฟานซิปัน (ไม่เสียค่าใช้จ่าย) หรือนั่งรถรางเล็กขึ้นไป-กลับ ยอดเขาฟานซิปัน





รับประทานอาหารเย็น #ภัตตาคาร  
เมนูพิเศษ!!! สุกี่รวมมิตรและไวน์แดง

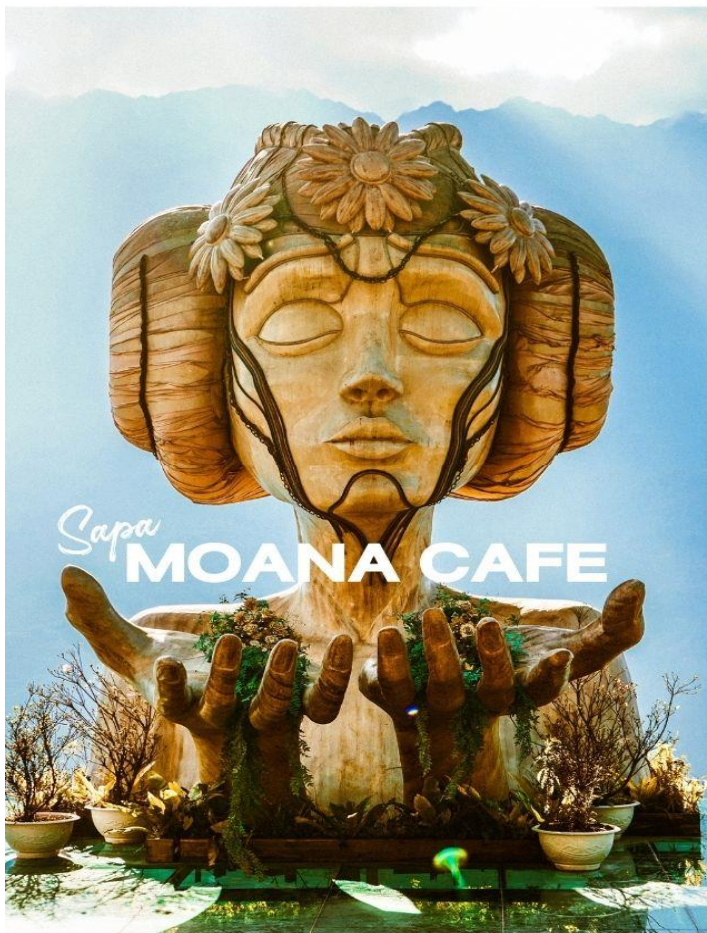


ที่พักคืนที่2   
**SAPA HOTEL**  
หรือเทียบเท่า 3 ดาว

**DAY 3**

MOANA CAFE' SAPA-เมืองลาวไก-ร้านเชื้อไฟ-เมืองฮานอย  
-ทะเลสาบคินดาบ-ช้อปปิ้งถนน 36 สาย

รับประทานอาหารเช้า #ห้องอาหารโรงแรม



**MOANA SAPA CAFE โมอาน่า ซาปา คาเฟ่**

Moana sapa Café แลนด์มาร์คแห่งใหม่ของเมืองซาปา  
ให้ท่านอิสระเลือกซื้อเครื่องดื่มและเพลิดเพลินกับสายหมอกจางๆ  
พร้อมกับบรรยากาศสุดฟิน อิสระให้ถ่ายภาพตามอัธยาศัย



**ซาปา**

นำท่านเดินทางสู่เมืองลาวไก (ใช้เวลาเดินทางประมาณ 1-2 ชั่วโมง)

**ลาวไก**



บริษัท เจอร์นี่ไลฟ์ จำกัด

6/54 ซ.ลาดพร้าว101ซอย42 แขวงคลองจั่น เขตบางกะปิ 10240  
Ins 02-051-4240 Email : journeylife@outlook.co.th  
Tax ID : 0105556177014 Website : www.journeylife.co.th

**Journey Life**  
New Journey Experience

# ร้านเยื่อไผ่

เป็นร้านของฝากที่มีเอกลักษณ์ พบกับ  
สินค้าที่ผลิตมาจากเยื่อไม้ไผ่ อาทิเช่น  
หมอน กุ้งเท้า ผ้าเช็ดตัว ฮีสะให้ทาน  
เลือกซื้อสินค้าที่ระลึกและสินค้าพื้นเมือง  
ตามอรัญผาลัย

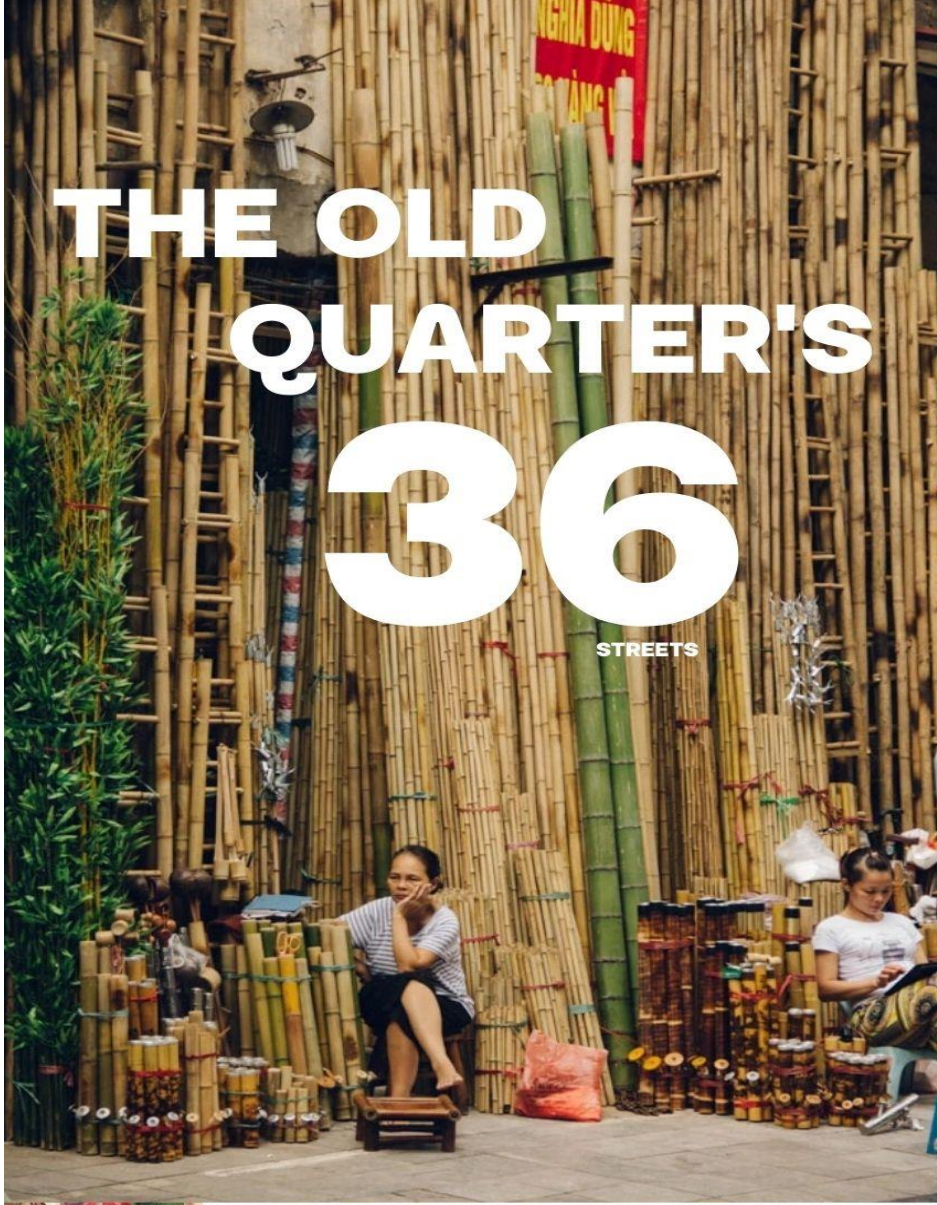


 **รับประทานอาหารกลางวัน#ภัตตาคาร**



## **LAKE OF THE RETURNED SWORD ทะเลสาบคืนดาบ**

เป็นทะเลสาบใจกลางกรุงฮานอย มีนักท่องเที่ยวและนักท่องเที่ยวมาพักผ่อนบริเวณริมทะเลสาบแห่งนี้



# THE OLD QUARTER'S 36

STREETS

**ถนน 36 สาย**  
เป็นย่านที่มีสินค้าราคาถูกให้ท่าน  
ได้เลือกสรรมากมาย  
กระเป๋า เสื้อผ้า รองเท้า  
ของที่ระลึกต่างๆ ฯลฯ



 **อิสระรับประทานอาหารเย็นตามอัธยาศัย**



**ที่พักคืนที่ 3**  
**HANOI HOTEL**  
**หรือเทียบเท่า 3 ดาว**

**DAY 4**

นำท่านถ่ายรูปหน้าสุสานโฮจิมินห์-สนามบินนอยบาย  
สนามบินสุวรรณภูมิ กรุงเทพฯ



รับประทานอาหารเช้า #ห้องอาหารโรงแรม



### HO CHI MINH MAUSOLEUM สุสานโฮจิมินห์

สุสานโฮจิมินห์ สร้างขึ้นเมื่อปีค.ศ.1973 ชมร่างของรัฐบาลุชอ่าวโฮ อติตประธานาธิบดีโฮจิมินห์ ซึ่งได้รับการอาบน้ำยาเป็นอย่างดีอยู่ในโลงแก้วภายในห้องที่ควบคุมอุณหภูมิคงที่ชมบ้านพักที่อยู่อาศัยของท่านอดีตประธานาธิบดีโฮจิมินห์ซึ่งครั้งหนึ่งใช้เป็นศูนย์บัญชาการในสงครามเวียดนาม (นำทุกท่านถ่ายรูปด้านหน้าสุสาน)

ได้เวลาอันสมควร นำทุกท่านเดินทางสู่ สนามบินนอยบาย



<b>HAN</b>	>>>	>>>	>>>	<b>BKK</b>
เที่ยวบิน	เวลาออก			ถึงจุดหมาย
VU137	11.50			13.50



นอยบาย นำท่านเดินทางกลับสู่กรุงเทพฯ (ใช้เวลาเดินทางประมาณ 2 ชั่วโมง) สุวรรณภูมิ



**ราคาทัวร์ ไม่รวมค่าทิปคนขับรถ และมีคฤเทศก์ท้องถิ่นตามธรรมเนียม (ชำระทุกท่าน ยกเว้น ทารกอายุไม่เกิน 2 ปี ยกเว้นให้)**

**ขอเก็บค่าทิปคนขับรถ และมีคฤเทศก์ท้องถิ่น**

**ณ สนามบินในวันเช็คอิน ท่านละ 2,000 บาท/ทริป/ท่าน**

**ส่วนค่าทิปหัวหน้าทัวร์ที่ดูแลจากเมืองไทย ตามมาตรฐานการให้ทิป 100 บาท/ท่าน/วัน (400 บาท/ท่าน/ทริป) ไม่ได้รวมอยู่ในค่าทิปไกด์และคนขับรถ**



## สำคัญ การอ่านเงื่อนไขแบบท้ายโดยละเอียด



**เพื่อประโยชน์สูงสุดของลูกค้าทุกท่าน หากชำระเงินแล้ว ทางบริษัทฯ จะถือว่าท่านยอมรับเงื่อนไขแล้วและไม่สามารถเปลี่ยนแปลงเงื่อนไขได้**

**รายการทัวร์สามารถสลับ ปรับเปลี่ยนหรืองดไปบางรายการได้ตามความเหมาะสม โดยไม่ต้องแจ้งให้ทราบล่วงหน้า**

อันเนื่องมาจากสภาพอากาศ เหตุการณ์ทางธรรมชาติ เหตุการณ์เมือง สภาพการจราจร สายการบิน หรือเหตุสุดวิสัยต่างๆ ทั้งนี้จะคำนึงถึงความปลอดภัย ความเป็นไปได้ และผลประโยชน์ของผู้เดินทางเป็นสำคัญ

ทางผู้เดินทางจะไม่ฟ้องร้องใดๆ อันเนื่องมาจากได้รับทราบเงื่อนไขก่อนเดินทางแล้ว บริษัทฯ ขอสงวนสิทธิ์เริ่มและจบการให้บริการที่ สนามบินต้นทางขาไปเท่านั้น



กรณีผู้เดินทางมาจากต่างจังหวัด หรือต่างประเทศ และจะทำการสำรองตั๋วเครื่องบินหรือยานพาหนะอื่นๆ เพื่อใช้ในการเดินทางไปและกลับ ณ สนามบิน ทางบริษัทฯ จะไม่รับผิดชอบค่าใช้จ่ายเนื่องมาจาก เป็นค่าใช้จ่ายที่นอกเหนือจากโปรแกรมทัวร์



## ✓ อัตราค่าบริการนี้รวม



ค่าตัวเครื่องบินโดยสารชั้นประหยัด ไป-กลับ พร้อมคณะ  
รวมค่าภาษีสนามบิน และค่าธรรมเนียมเชื้อเพลิง

**ยกเว้น** หากมีการประกาศปรับขึ้นจากทางสายการบินจะมีการเรียกเก็บเพิ่มเติมจากท่านภายหลัง และเนื่องจากเป็นตัวกรุ๊ปไม่สามารถ อพยพคนที่นั่งได้ และไม่สามารถเลื่อนวันเดินทางได้ ท่านต้องไป-กลับพร้อมกรุ๊ปท่านั้น ทั้งนี้เป็นไปตามเงื่อนไขของสายการบิน

น้ำหนักกระเป๋าโหลดใต้ท้อง

20 กิโลกรัม / 1 ท่าน



กระเป๋าถือขึ้นเครื่อง 1 ใบ

ไม่เกินท่านละ 7 กิโลกรัม

เป็นไปตามที่สายการบินกำหนด



ค่ารถโค้ชปรับอากาศนำเที่ยวและรับส่ง  
ตามรายการที่ระบุไว้ในโปรแกรมทัวร์



ค่าที่พักตามที่ระบุในรายการ  
หรือเทียบเท่าระดับเดียวกัน

(พักห้องละ 2-3 ท่าน)

**กรณีต้องการพัก 3 ท่าน ห้องขนาด TRP**

การเสริมเตียงจะเป็น **Sofa Bed หรือ ที่นอนพับ** ตามมาตรฐานของโรงแรมนั้น ๆ ไม่สามารถรีเคลสได้ หากท่านไม่ประสงค์พักตามที่โรงแรมจัดให้ ถ้าต้องการชำระค่าบริการเพิ่มเติม เป็นห้องพักเดี่ยว และในกรณีโรงแรมนั้นๆ อยู่ในตัวเมือง แหล่งช้อปปิ้ง ห้องอาจมีขนาดเล็ก จึงไม่สามารถเสริมเตียงได้ ทางบริษัทอาจมีการจัดห้องให้ตามความเหมาะสม

**กรณีต้องการพัก 2 ท่าน**

หากประเภทห้อง ที่ท่านริเคลสมาเต็ม อาทิเช่น ริเคลสห้องพักเป็น TWIN หรือ DOUBLE ทางบริษัทขอสงวนสิทธิ์ในการปรับประเภทห้องพัก เป็นตามที่โรงแรมมีอยู่ โดยไม่ต้องแจ้งให้ทราบล่วงหน้า

น้ำดื่ม

วันละ 1 ขวด



ค่าธรรมเนียมเข้าชมสถานที่  
ตามรายการที่ระบุไว้ในโปรแกรมทัวร์

ADMISSION FEE



ค่าอาหาร

ตามรายการที่ระบุไว้ในโปรแกรมทัวร์

ค่าเบี้ยประกันอุบัติเหตุในการเดินทางท่องเที่ยวระหว่างการเดินทาง

วงเงินประกันท่านละ 1,000,000 บาท

ค่าประกันอุบัติเหตุและค่ารักษาพยาบาล คุ้มครองเฉพาะกรณีที่ได้รับอุบัติเหตุระหว่างการเดินทาง ไม่คุ้มครองถึงการสูญเสียทรัพย์สินส่วนตัว และไม่คุ้มครองโรคประจำตัวของผู้เดินทาง





# อัตราค่าบริการไม่รวม



## ค่าใช้จ่ายส่วนตัวของผู้เดินทาง

ค่าโทรศัพท์, ค่าซักรีด, มินิบาร์ในห้องพัก  
ทีวีช่องพิเศษ และค่ายานพาหนะ ฯลฯ

ที่ไม่ได้ระบุไว้ในรายการทัวร์



- ค่าทำหนังสือเดินทาง
- ค่าวีซ่าและค่าดำเนินการยื่นขอวีซ่า

## ค่าใช้จ่ายซึ่งอยู่เหนือการควบคุมของบริษัทฯ

การนัดหยุดงาน    ความล่าช้าของสายการบิน    การประท้วง

การจลาจล

อุบัติเหตุทางธรรมชาติ

การถูกปฏิเสธไม่ให้เข้าเมืองจากเจ้าหน้าที่ตรวจคนเข้าเมือง  
และ เจ้าหน้าที่กรมแรงงานทั้งในประเทศ และ ต่างประเทศ



## ค่าน้ำหนักกระเป๋า

ที่เกินกว่าสายการบินกำหนด

หรือ

สัมภาระใหญ่กว่ามาตรฐาน



## ค่าใช้จ่ายที่เกี่ยวข้องกับ COVID-19



- ค่าประกันสุขภาพ COVID-19

## ค่าใช้จ่ายที่เกี่ยวข้องกับภาษี



- ค่าภาษีน้ำมัน ที่สายการบินเรียกเก็บเพิ่ม ภาย  
หลังที่บริษัทฯ ได้ออกขายโปรแกรมทัวร์ไปแล้ว
- ค่าภาษีมูลค่าเพิ่ม 7 % และ หัก ณ ที่จ่าย 3 %

ค่าทิปคนขับรถ และ โกดี้ท้องถิ่น

**2,000 บาท/ท่าน/ทริป**

(บังคับตามระเบียบธรรมเนียมของประเทศ)



ส่วนค่าทิปหัวหน้าทัวร์ที่ดูแลจากเมืองไทย ตามมาตรฐานการให้ทิป

100 บาท/ท่าน/วัน (400 บาท/ท่าน/ทริป) ไม่ได้รวมอยู่ในค่าทิปโกดี้และคนขับรถ

- ค่าตรวจ ATK หรือ RT-PCR

ค่าตรวจ RT-PCR ก่อนออกเดินทาง 72 ชั่วโมง หรือ ATK 24  
ชั่วโมงก่อนออกเดินทางจากประเทศไทย

การตรวจ RT-PCR ภายออกจากประเทศไทย ที่มีผลเป็นลบ ต้องตรวจก่อนเดินทางไม่เกิน 72 ชั่วโมง  
และเป็นแบบฟอร์มที่ทางญี่ปุ่นกำหนดเท่านั้น ท่านต้องยื่นผลให้กับทางบริษัท กรณีเป็นบวกหรือติดโค  
วิดต้องมีผลตรวจและใบรับรองแพทย์ใช้ในการยืนยัน เพื่อทำการย้ายวันเดินทาง หรือเก็บเครดิตการ  
เดินทาง อาจมีการเก็บค่าใช้จ่ายตามจริง ทั้งนี้ขึ้นอยู่กับนโยบายของสายการบินและบริษัทผู้ค้า และ  
ต้องมีใบรับรองผลการตรวจเป็นภาษาอังกฤษเท่านั้น



## เงื่อนไขการให้บริการ

### การสำรองที่นั่ง / การชำระมัดจำและชำระส่วนที่เหลือ



กรุณาสำรองที่นั่งและ **ชำระมัดจำ 10,000 บาท/ต่อท่าน** ภายใน 2-3 วัน เพื่อสำรองสิทธิ์ในการเดินทาง และ**ชำระส่วนที่เหลือทั้งหมดก่อนออกเดินทาง 30 วัน** มิเช่นนั้น บริษัทฯ จะถือว่าท่านยกเลิกการเดินทางโดยอัตโนมัติท่านจะโดนยึดมัดจำโดยที่ท่านจะไม่สามารถเรียกร้องใดๆ คืนได้อันเนื่องมาจากบริษัทฯ จำเป็นที่จะต้องสำรองจ่ายค่าใช้จ่ายในส่วนของที่พักและตัวเครื่องบินไปก่อนหน้านั้นแล้ว หากท่านสำรองที่นั่งน้อยกว่า 30 วัน ทางบริษัทฯ เรียกเก็บยอดเต็มจำนวนทันที **หลังจากทำการจองแล้ว กรุณาเตรียมเอกสารสำหรับการเดินทางให้พร้อม เช่น หน้าพาสปอร์ตเพื่อออกตัวหรือคำขอพิเศษเพิ่มเติมต่างๆ ให้แก่พนักงานขาย และหากท่านชำระเงินเข้ามาไม่ว่าจะบางส่วนหรือทั้งหมด บริษัทฯ จะถือว่าท่านได้ยอมรับเงื่อนไขที่ระบุไว้ทั้งหมดนี้แล้ว**

### จำนวนคนในการออกเดินทาง

ทางบริษัทฯ ขอสงวนสิทธิ์ในการเรียกเก็บเงินเพิ่มเติม ยกเลิกหรือเลื่อนการเดินทางหากมีผู้เดินทาง **น้อยกว่า 20 ท่าน** ซึ่งทำให้กรุ๊ปไม่สามารถออกเดินทางได้ โดยบริษัทฯ **จะแจ้งท่านล่วงหน้าอย่างน้อย 3-5 วัน** ก่อนออกเดินทาง และหากไม่สามารถออกเดินทางได้ ทางบริษัทฯ ยินดีที่จะคืนเงินทั้งหมดให้ท่านหรือจัดหาทัวร์อื่นให้ท่านหากท่านต้องการ



### การรับการดูแลเป็นพิเศษ

กรณีผู้เดินทางต้องการความช่วยเหลือเป็นพิเศษ อาทิเช่น **การใช้วีลแชร์ กรุณาแจ้งบริษัทฯ อย่างน้อย 7 วันก่อนการเดินทาง** มิฉะนั้นบริษัทฯ จะไม่สามารถจัดการล่วงหน้าได้ เนื่องจากการขอใช้วีลแชร์ในสนามบินนั้น ต้องมีขั้นตอนในการขอล่วงหน้า และบางสายการบินอาจมีการเรียกเก็บค่าใช้จ่ายทั้งทางสนามบินในไทยและในต่างประเทศ ซึ่งผู้เดินทางสามารถสอบถามกับเจ้าหน้าที่ได้โดยตรงก่อนทำการจอง และหากในคณะของท่านมีผู้ต้องการดูแลพิเศษ เช่น ผู้ที่นั่งรถเข็น (Wheelchair), เด็ก, ผู้สูงอายุและผู้ที่มีโรคประจำตัวหรือไม่สะดวกในการเดินทางท่องเที่ยวในระยะเวลายาวนานกว่า 4 - 5 ชั่วโมงติดต่อกัน ท่านและครอบครัวต้องให้การดูแลสมาชิกภายในครอบครัวของท่านเอง เนื่องจากการเดินทางเป็นหมู่คณะ หัวหน้าทัวร์มีความจำเป็นต้องดูแลคณะทัวร์ทั้งหมด



### การถูกปฏิเสธในการเข้าหรือออกประเทศ

ในกรณีที่กองการตรวจคนเข้าเมืองปฏิเสธมิให้ท่านเดินทางเข้าหรือออกประเทศ ไม่ว่าจะในประเทศไทยหรือต่างประเทศก็ตาม บริษัทฯ ขอสงวนสิทธิ์ในการไม่คืนค่าทัวร์ไม่ว่าจะกรณีใดๆ ก็ตาม ซึ่งการตรวจคนเข้าเมืองนั้นเป็นสิทธิ์ของเจ้าหน้าที่ของรัฐของประเทศนั้นๆ และขอแจ้งให้ผู้เดินทางทราบว่าทางบริษัทฯ และมัคคุเทศก์หรือหัวหน้าทัวร์ ไม่มีสิทธิ์ที่จะช่วยเหลือใดๆ ทั้งสิ้น เพราะอำนาจการตัดสินใจเป็นของเจ้าหน้าที่ทางกองการตรวจคนเข้าเมืองโดยเด็ดขาด อนึ่ง ทางบริษัทฯ มีจุดประสงค์ที่ทำการท่องเที่ยวเพื่อการท่องเที่ยวเท่านั้น ไม่สนับสนุนให้ลูกค้าเดินทางเข้า-ออกประเทศอย่างผิดกฎหมาย และ **หนังสือเดินทางจะต้องมีอายุเหลือไม่น้อยกว่า 6 เดือนและมีหน้าแสดมปีไม่น้อยกว่า 5 หน้ากระดาษ**



### การงดเว้นการร่วมทริปบางรายการ

หากผู้เดินทางงดเว้นการร่วมทริปบางสถานที่ในรายการใด พร้อมคณะผู้เดินทางอื่น ท่านจะไม่สามารถเรียกร้องค่าบริการใดๆ ได้ทั้งสิ้น บริษัทฯ จะถือว่าท่านประสงค์ที่จะสละสิทธิ์และไม่ร่วมเดินทางพร้อมคณะ







## เงื่อนไขการยกเลิกการจอง

### ไม่สามารถยกเลิกการเดินทางได้ เนื่องจากเป็นราคาโปรโมชั่น



**(แต่สามารถเปลี่ยนชื่อผู้เดินทางได้ 21 วัน ก่อนการเดินทาง)**

กรณีเจ็บป่วยกระทันหัน จนไม่สามารถเดินทางได้ ซึ่งจะต้องมีใบรับรองแพทย์จากโรงพยาบาลรับรอง ทางบริษัทจะทำการเลื่อนการเดินทางของท่านไปยังคณะต่อไป แต่ทั้งนี้ท่านต้องเสียค่าใช้จ่ายที่ไม่สามารถยกเลิกหรือเลื่อนการเดินทางได้ตามความเป็นจริง ในกรณีเจ็บป่วยกระทันหัน ล่วงหน้าเพียง 7 วันทำการ ทางบริษัท ขอสงวนสิทธิ์ในการคืนเงินทุกกรณี



## เงื่อนไขพิเศษเพิ่มเติมสำคัญ!!



### • เงื่อนไขการออกเดินทาง

ในแต่ละเส้นทางจะมีการกำหนดผู้เดินทางขั้นต่ำของการออกเดินทาง โดยในทัวร์นี้ **กำหนดให้มีผู้เดินทางขั้นต่ำ 15 ท่าน** หากมีผู้เดินทางไม่ถึงที่กำหนด บริษัทฯ ขอสงวนสิทธิ์ในการเพิ่มค่าทัวร์หรือ เลื่อนการเดินทาง หรือ ยกเลิกการเดินทาง หากท่านมีไฟล์ทบินภายในประเทศแต่มีได้แจ้งให้เราทราบล่วงหน้าก่อนทางบริษัทฯ จะไม่รับผิดชอบใดๆ ทั้งสิ้น ดังนั้นกรุณาสอบถามยืนยันการออกเดินทางก่อนจองไฟล์ทบินภายในประเทศทุกครั้ง

### • การออกตัวโดยสารภายในประเทศ

หากท่านมีความจำเป็นจะต้องซื้อตั๋วเครื่องบินภายในประเทศ เพื่อบินไปและกลับจากกรุงเทพฯ กรุณาสอบถามเที่ยวบินเพื่อนยืนยันกับเจ้าหน้าที่ก่อนทำการจองและ **ขอแนะนำให้ท่านซื้อตั๋วเครื่องบินประเภทที่สามารถเลื่อนวันและเวลาเดินทางได้** อันเนื่องมาจากหากเกิดความผิดพลาดจากทางสายการบิน การล่าช้าของสายการบิน การยุบเที่ยวบินรวมกัน ตารางการเดินทางมีการเปลี่ยนแปลง ซึ่ง สายการบินพิจารณาการันตีแล้วพบว่า อยู่เหนือการควบคุมของทางสายการบิน หรือจะเป็นเหตุผลเชิงพาณิชย์ หรือเป็นเหตุผลด้านความปลอดภัย ดังนั้น เหตุผลด้านความปลอดภัย เหตุผลเหล่านี้ อยู่เหนือการควบคุมของบริษัทฯ บริษัทฯ ขอสงวนสิทธิ์ที่จะไม่รับผิดชอบและไม่คืนค่าใช้จ่ายใดๆ ทั้งสิ้น อนึ่ง บริษัทฯ จะยืนยันกรุ๊ปออกเดินทางประมาณ 7 วันก่อนเดินทาง หากไม่มั่นใจกรุณาสอบถามพนักงานขายโดยตรง



### • หากกรุ๊ปคอนเฟิร์มแล้วไม่สามารถเลื่อนการเดินทางได้

หากกรุ๊ปคอนเฟิร์มเดินทางแล้วนั้น ท่านจะไม่สามารถเลื่อนการเดินทางได้ ไม่ว่าจะเปิดเหตุการณ์ใดๆ ต่อท่านก็ตาม อันเนื่องมาจาก การคอนเฟิร์มของกรุ๊ปนั้นประกอบจากตัวเลขการจองการเดินทางของท่าน หากท่านถอนตัวออก ทำให้กรุ๊ปมีค่าใช้จ่ายเพิ่มขึ้น หรืออาจทำให้กรุ๊ปไม่สามารถออกเดินทางได้ ดังนั้น ทางบริษัทฯ ขอสงวนสิทธิ์มีอนุญาตให้เลื่อนวันเดินทางใดๆ ได้ทั้งสิ้นและเก็บค่าใช้จ่ายทั้งหมดตามจำนวนเงินของราคาทัวร์

### • การชำระเงินหมายถึงการยืนยันจำนวนผู้เดินทาง ไม่สามารถปรับเปลี่ยนได้

การชำระเงินเข้ามานั้น หมายถึงท่านได้ยอมรับข้อเสนอละยืนยันจำนวนตามที่ท่านได้จองเข้ามา หากท่านชำระเงินเข้ามาแล้วจะไม่สามารถเปลี่ยนแปลงจำนวนของผู้เดินทางได้และหากมีความจำเป็นจะต้องเปลี่ยนแปลงท่านจะยินยอมให้ทางบริษัทฯ คิดค่าใช้จ่ายที่ทางบริษัทเสียหาย รวมถึงค่าเสียเวลาในการขาย อย่างน้อยที่สุดเท่าจำนวนเงินมัดจำ ทั้งนี้ทั้งนั้นให้เป็นไปตามเงื่อนไขของบริษัทฯ



บริษัทฯ จะไม่รับผิดชอบใดๆ ทั้งสิ้น หากเกิดกรณีความล่าช้าจากสายการบิน, การยกเลิกบิน, การประท้วง, การนัดหยุดงาน, การก่อการจลาจล, ภัยธรรมชาติ, การนำสิ่งของผิดกฎหมาย ซึ่งอยู่นอกเหนือความรับผิดชอบของบริษัทฯ และ บริษัทฯ จะไม่รับผิดชอบใดๆ ทั้งสิ้น หากเกิดสิ่งของสูญหาย อันเนื่องเกิดจากความประมาทของท่าน, เกิดจากการโจรกรรม และ อุบัติเหตุจากความประมาทของนักท่องเที่ยวเอง