



BIG SMILE
TRAVEL
บริษัท บิ๊กสมายล์ ทราเวล จำกัด

บริษัท บิ๊กสมายล์ ทราเวล จำกัด

129 ซอยประเสริฐมนูกิจ 29 ถนนประเสริฐมนูกิจ แขวงจระเข้บัว เขตลาดพร้าว กรุงเทพมหานคร 10230



bigsmiletravel88@gmail.com



085-553-6665



@bigsmiletravel



SPHZ-30

SINGAPORE PRAY & PLAY

ทัวร์สิงคโปร์ 3วัน2คืน โดยสายการบิน Scoot (TR)

โคตรคุ้ม!!!
เที่ยวครบ+บุญเตลุสิงคโปร์

บุญ เรืองรัก ขอนี้คือ ขอลูก
Yueh Hai Ching Temple

สัมผัสน้ำ ขอความโชคดีและร่ำรวย
Fountain of Wealth

ราคาเริ่มต้น

12,555.-

#พิเศษ

รวม Cloud Forest
Supertree Observatory
และBUMBOATแล้ว

#ชิมอาหารขึ้นชื่อ

บักกุดเต้ (Song fa)
Street Food สิงคโปร์ ที่ Lau Pa Sat
ชิมอาหารท้องถิ่น เช่น Laksa Satay

#พักโรงแรม 3 ดาว

- Yueh hai ching
- Fort Canning Park
- Merlion - Clarke Quay
- Marina bay sands - Jewel

ไม่รวมค่าทิปไกด์ท้องถิ่น+คนขับรถ และค่าทัวร์ส่วนที่เหลือ 1,500 บาทต่อท่าน ชาร์จที่สนามบิน

SPHZ-30

SINGAPORE PRAY & PLAY

ทัวร์สิงคโปร์ 3วัน2คืน โดยสายการบิน Scoot (TR)

โคตรคุ้ม!!!
เที่ยวครบ+บุตลุสิงคโปร์

บุ เรืองรัก ขอเนื่อคู่ ขอลูก
Yueh Hai Ching Temple

สัมผัส ขอความโชคดีและร่ำรวย
Fountain of Wealth

ราคาเริ่มต้น
12,555.-

#พิเศษ
รวม Cloud Forest
Supertree Observatory
และBUMBOATแล้ว

#ชิมอาหารขึ้นชื่อ
บักกัณฑ์ (Song fa)
Street Food สิงคโปร์ ที่ Lau Pa Sat
ชิมอาหารท้องถิ่น เช่น Laksa Satay

#พักโรงแรม 3 ดาว
- Yueh hai ching
- Fort Canning Park
- Merlion - Clarke Quay
- Marina bay sands - Jewel

ไม่รวมค่าทิปไกด์ท้องถิ่น+คนขับรถ และค่าทัวร์ส่วนที่เหลือ 1,500 บาทต่อท่าน ชาร์จที่สนามบิน

เดินทางโดยสายการบิน FLYSCOOT (TR)

วันที่	โปรแกรมท่องเที่ยว	เข้า	เที่ยง	เย็น	โรงแรม
1	กรุงเทพฯ – สิงคโปร์ – Loyang Tua Pek Kong- (Fountain of wealth 12 ก.ค.67เป็นต้นไป) -การ์ เด็น บาย เดอะเบย์ -คลากคีย์-มาริน่า เบย์ แซน (L/-) TR609 08:55-12:10 // TR625 10:50-14:15		✓	✗	VALUE THOMSON,RE HOTEL,IBIS NOVENA ระดับ 3 ดาว หรือเทียบเท่า
2	เลือกเที่ยวตาม Option ที่ต้องการ Option A: Free & Easy (อิสระไม่มีรถและไกด์บริการ) (B/-/-) Option B: FORT CANNING PARK - UNIVERSAL STUDIO (รวมค่าบัตร) – ซุปปิ้งย่านถนนออรัชาร์ด (B/-/-)	✓	✗	✗	VALUE THOMSON,RE HOTEL,IBIS NOVENA ระดับ 3 ดาว หรือเทียบเท่า
3	เมอริไลค์ออน -Yueh Hai Ching Temple -วัดพระ เจี้ยวแก้ว -THE JEWEL CHANGI - กรุงเทพฯ (B/-/-) TR616 17:50-19:25 // TR610 15:25-16.55	✓	✗	✗	VALUE THOMSON,RE HOTEL,IBIS NOVENA ระดับ 3 ดาว หรือเทียบเท่า

อัตราค่าบริการห้องพักละ2-3 ท่าน****สำหรับหนังสือเดินทางต่างชาติเก็บเพิ่ม 1,000 บาท****

Flight	วันที่เดินทาง	ผู้ใหญ่ ราคาท่านละ		ทารกอายุต่ำกว่า 2 ปี	พักเดี่ยว
		Option A FREEDAY	Option B FULLBOARD		
TR609 08:55-12:10 TR616 17:50-19:25 เวลานัดหมาย ณ สุวรรณภูมิ 05.30 น.	วันที่ 21-23 มิถุนายน 2567	13,999. -	15,999-	3,000. -	4,900. -
TR609 08:55-12:10 TR616 17:50-19:25 เวลานัดหมาย ณ สุวรรณภูมิ 05.30 น.	วันที่ 22-24 มิถุนายน 2567	13,999. -	15,999-	3,000. -	4,900. -
TR609 08:55-12:10 TR616 17:50-19:25 เวลานัดหมาย ณ สุวรรณภูมิ 05.30 น.	วันที่ 23-25 มิถุนายน 2567	14,555. -	16,555	3,000. -	4,900. -
TR609 08:55-12:10 TR616 17:50-19:25 เวลานัดหมาย ณ สุวรรณภูมิ 05.30 น.	วันที่ 24-26 มิถุนายน 2567	12,555. -	14,555-	3,000. -	4,900. -
TR609 08:55-12:10 TR616 17:50-19:25 เวลานัดหมาย ณ สุวรรณภูมิ 05.30 น.	วันที่ 25-27 มิถุนายน 2567	13,555. -	15,555	3,000. -	4,900. -
TR609 08:55-12:10 TR616 17:50-19:25 เวลานัดหมาย ณ สุวรรณภูมิ 05.30 น.	วันที่ 26-28 มิถุนายน 2567	13,555. -	15,555	3,000. -	4,900. -
TR609 08:55-12:10 TR616 17:50-19:25 เวลานัดหมาย ณ สุวรรณภูมิ 05.30 น.	วันที่ 27-29 มิถุนายน 2567	13,555. -	15,555	3,000. -	4,900. -
TR609 08:55-12:10 TR616 17:50-19:25 เวลานัดหมาย ณ สุวรรณภูมิ 05.30 น.	วันที่ 28-30 มิถุนายน 2567	13,555. -	15,555	3,000. -	4,900. -
TR609 08:55-12:10 TR616 17:50-19:25 เวลานัดหมาย ณ สุวรรณภูมิ 05.30 น.	วันที่ 29มิถุนายน – 01กรกฎาคม 2567	13,555. -	15,555	3,000. -	4,900. -
TR609 08:55-12:10 TR616 17:50-19:25 เวลานัดหมาย ณ สุวรรณภูมิ 05.30 น.	วันที่ 30มิถุนายน – 02กรกฎาคม 2567	13,555. -	15,555	3,000. -	4,900. -
TR625 10:50-14:15 TR616 17:50-19:25	วันที่ 01-03 กรกฎาคม 2567	13,555. -	15,555	3,000. -	4,900. -

เวลานัดหมาย ณ สุวรรณภูมิ 07.30 น.					
TR609 08:55-12:10 TR616 17:50-19:25 เวลานัดหมาย ณ สุวรรณภูมิ 05.30 น.	วันที่ 02-04 กรกฎาคม 2567	12,999. -	14,999-	3,000. -	4,900. -
TR609 08:55-12:10 TR616 17:50-19:25 เวลานัดหมาย ณ สุวรรณภูมิ 05.30 น.	วันที่ 03-05 กรกฎาคม 2567	13,555. -	15,555	3,000. -	4,900. -
TR609 08:55-12:10 TR616 17:50-19:25 เวลานัดหมาย ณ สุวรรณภูมิ 05.30 น.	วันที่ 04-06 กรกฎาคม 2567	13,555. -	15,555	3,000. -	4,900. -
TR609 08:55-12:10 TR616 17:50-19:25 เวลานัดหมาย ณ สุวรรณภูมิ 05.30 น.	วันที่ 05-07 กรกฎาคม 2567	13,999. -	15,999-	3,000. -	4,900. -
TR609 08:55-12:10 TR616 17:50-19:25 เวลานัดหมาย ณ สุวรรณภูมิ 05.30 น.	วันที่ 06-08 กรกฎาคม 2567	13,555. -	15,555	3,000. -	4,900. -
TR625 10:50-14:15 TR616 17:50-19:25 เวลานัดหมาย ณ สุวรรณภูมิ 07.30 น.	วันที่ 07-09 กรกฎาคม 2567	13,555. -	15,555	3,000. -	4,900. -
TR609 08:55-12:10 TR616 17:50-19:25 เวลานัดหมาย ณ สุวรรณภูมิ 05.30 น.	วันที่ 08-10 กรกฎาคม 2567	12,555. -	14,555	3,000. -	4,900. -
TR609 08:55-12:10 TR616 17:50-19:25 เวลานัดหมาย ณ สุวรรณภูมิ 05.30 น.	วันที่ 09-11 กรกฎาคม 2567	13,555. -	15,555	3,000. -	4,900. -
TR609 08:55-12:10 TR616 17:50-19:25 เวลานัดหมาย ณ สุวรรณภูมิ 05.30 น.	วันที่ 10-12 กรกฎาคม 2567	13,555. -	15,555	3,000. -	4,900. -
TR609 08:55-12:10 TR616 17:50-19:25 เวลานัดหมาย ณ สุวรรณภูมิ 05.30 น.	วันที่ 11-13 กรกฎาคม 2567	13,555. -	15,555	3,000. -	4,900. -
TR609 08:55-12:10 TR616 17:50-19:25 เวลานัดหมาย ณ สุวรรณภูมิ 05.30 น.	วันที่ 12-14 กรกฎาคม 2567	13,999. -	15,999-	3,000. -	4,900. -
TR609 08:55-12:10 TR616 17:50-19:25 เวลานัดหมาย	วันที่ 13-15 กรกฎาคม 2567	13,555. -	15,555	3,000. -	4,900. -

ณ สุวรรณภูมิ 05.30 น.					
TR625 10:50-14:15 TR616 17:50-19:25 เวลานัดหมาย ณ สุวรรณภูมิ 07.30 น.	วันที่ 14-16 กรกฎาคม 2567	13,555. -	15,555	3,000. -	4,900. -
TR609 08:55-12:10 TR616 17:50-19:25 เวลานัดหมาย ณ สุวรรณภูมิ 05.30 น.	วันที่ 15-17 กรกฎาคม 2567	12,555. -	14,555	3,000. -	4,900. -
TR609 08:55-12:10 TR616 17:50-19:25 เวลานัดหมาย ณ สุวรรณภูมิ 05.30 น.	วันที่ 16-18 กรกฎาคม 2567	13,555. -	15,555	3,000. -	4,900. -
TR609 08:55-12:10 TR616 17:50-19:25 เวลานัดหมาย ณ สุวรรณภูมิ 05.30 น.	วันที่ 17-19 กรกฎาคม 2567	13,555. -	15,555	3,000. -	4,900. -
TR609 08:55-12:10 TR616 17:50-19:25 เวลานัดหมาย ณ สุวรรณภูมิ 05.30 น.	วันที่ 18-20 กรกฎาคม 2567	13,555. -	15,555	3,000. -	4,900. -
TR609 08:55-12:10 TR616 17:50-19:25 เวลานัดหมาย ณ สุวรรณภูมิ 05.30 น.	วันที่ 19-21 กรกฎาคม 2567	13,555. -	15,555	3,000. -	4,900. -
TR609 08:55-12:10 TR610 16 :00-17.30 เวลานัดหมาย ณ สุวรรณภูมิ 05.30 น.	วันที่ 20-22 กรกฎาคม 2567 BUS 1	14,999. -	16,999-	3,000. -	4,900. -
TR625 10:50-14:15 TR616 17:50-19:25 เวลานัดหมาย ณ สุวรรณภูมิ 07.30 น.	วันที่ 20-22 กรกฎาคม 2567 BUS 2	15,999. -	17,999-	3,000. -	4,900. -
TR625 10:50-14:15 TR616 17:50-19:25 เวลานัดหมาย ณ สุวรรณภูมิ 07.30 น.	วันที่ 21-23 กรกฎาคม 2567	14,999. -	16,999-	3,000. -	4,900. -
TR609 08:55-12:10 TR616 17:50-19:25 เวลานัดหมาย ณ สุวรรณภูมิ 05.30 น.	วันที่ 22-24 กรกฎาคม 2567	13,555. -	15,555	3,000. -	4,900. -
TR609 08:55-12:10 TR616 17:50-19:25 เวลานัดหมาย ณ สุวรรณภูมิ 05.30 น.	วันที่ 23-25 กรกฎาคม 2567	13,555. -	15,555	3,000. -	4,900. -
TR609 08:55-12:10 TR616 17:50-19:25 เวลานัดหมาย	วันที่ 24-26 กรกฎาคม 2567	13,555. -	15,555	3,000. -	4,900. -

ณ สุวรรณภูมิ 05.30 น.					
TR609 08:55-12:10 TR616 17:50-19:25 เวลานัดหมาย ณ สุวรรณภูมิ 05.30 น.	วันที่ 25-27 กรกฎาคม 2567	13,555. -	15,555	3,000. -	4,900. -
TR609 08:55-12:10 TR616 17:50-19:25 เวลานัดหมาย ณ สุวรรณภูมิ 05.30 น.	วันที่ 26-28 กรกฎาคม 2567	13,999. -	15,999-	3,000. -	4,900. -
TR609 08:55-12:10 TR610 15:25-16.55 เวลานัดหมาย ณ สุวรรณภูมิ 05.30 น.	วันที่ 27-29 กรกฎาคม 2567 BUS1	14,999. -	16,999-	3,000. -	4,900. -
TR625 10:50-14:15 TR616 17:50-19:25 เวลานัดหมาย ณ สุวรรณภูมิ 07.30 น.	วันที่ 27-29 กรกฎาคม 2567 BUS2	15,999. -	17,999-	3,000. -	4,900. -
TR625 10:50-14:15 TR616 17:50-19:25 เวลานัดหมาย ณ สุวรรณภูมิ 07.30 น.	วันที่ 28-30 กรกฎาคม 2567	14,999. -	16,999-	3,000. -	4,900. -
TR609 08:55-12:10 TR616 17:50-19:25 เวลานัดหมาย ณ สุวรรณภูมิ 05.30 น.	วันที่ 29-31 กรกฎาคม 2567	13,555. -	15,555	3,000. -	4,900. -
TR609 08:55-12:10 TR616 17:50-19:25 เวลานัดหมาย ณ สุวรรณภูมิ 05.30 น.	วันที่ 30 กรกฎาคม – 01 สิงหาคม 2567	13,555. -	15,555	3,000. -	4,900. -
TR609 08:55-12:10 TR616 17:50-19:25 เวลานัดหมาย ณ สุวรรณภูมิ 05.30 น.	วันที่ 31 กรกฎาคม – 02 สิงหาคม 2567	13,555. -	15,555	3,000. -	4,900. -
TR609 08:55-12:10 TR616 17:50-19:25 เวลานัดหมาย ณ สุวรรณภูมิ 05.30 น.	วันที่ 01-03 สิงหาคม 2567	13,555. -	15,555	3,000. -	4,900. -
TR609 08:55-12:10 TR616 17:50-19:25 เวลานัดหมาย ณ สุวรรณภูมิ 05.30 น.	วันที่ 02-04 สิงหาคม 2567	13,999. -	15,999-	3,000. -	4,900. -
TR609 08:55-12:10 TR616 17:50-19:25 เวลานัดหมาย ณ สุวรรณภูมิ 05.30 น.	วันที่ 03-05 สิงหาคม 2567	13,555. -	15,555	3,000. -	4,900. -
TR609 08:55-12:10 TR616 17:50-19:25 เวลานัดหมาย	วันที่ 04-06 สิงหาคม 2567	13,555. -	15,555	3,000. -	4,900. -

ณ สุวรรณภูมิ 05.30 น.					
TR609 08:55-12:10 TR616 17:50-19:25 เวลานัดหมาย ณ สุวรรณภูมิ 05.30 น.	วันที่ 05-07 สิงหาคม 2567	12,999. -	14,999-	3,000. -	4,900. -
TR609 08:55-12:10 TR616 17:50-19:25 เวลานัดหมาย ณ สุวรรณภูมิ 05.30 น.	วันที่ 06-08 สิงหาคม 2567	14,555. -	16,555	3,000. -	4,900. -
TR609 08:55-12:10 TR616 17:50-19:25 เวลานัดหมาย ณ สุวรรณภูมิ 05.30 น.	วันที่ 07-09 สิงหาคม 2567	15,999. -	17,999-	3,000. -	4,900. -
TR609 08:55-12:10 TR616 17:50-19:25 เวลานัดหมาย ณ สุวรรณภูมิ 05.30 น.	วันที่ 08-10 สิงหาคม 2567	13,999. -	15,999-	3,000. -	4,900. -
TR609 08:55-12:10 TR616 17:50-19:25 เวลานัดหมาย ณ สุวรรณภูมิ 05.30 น.	วันที่ 09-11 สิงหาคม 2567	14,555. -	16,555	3,000. -	4,900. -
TR609 08:55-12:10 TR610 15:25-16:55 เวลานัดหมาย ณ สุวรรณภูมิ 05.30 น.	วันที่ 10-12 สิงหาคม 2567 BUS1	14,999. -	16,999-	3,000. -	4,900. -
TR625 10:50-14:15 TR616 17:50-19:25 เวลานัดหมาย ณ สุวรรณภูมิ 07.30 น.	วันที่ 10-12 สิงหาคม 2567 BUS2	15,999. -	17,999-	3,000. -	4,900. -
TR609 08:55-12:10 TR616 17:50-19:25 เวลานัดหมาย ณ สุวรรณภูมิ 05.30 น.	วันที่ 11-13 สิงหาคม 2567	15,999. -	17,999-	3,000. -	4,900. -
TR609 08:55-12:10 TR616 17:50-19:25 เวลานัดหมาย ณ สุวรรณภูมิ 05.30 น.	วันที่ 12-14 สิงหาคม 2567	14,555. -	16,555	3,000. -	4,900. -
TR609 08:55-12:10 TR616 17:50-19:25 เวลานัดหมาย ณ สุวรรณภูมิ 05.30 น.	วันที่ 13-15 สิงหาคม 2567	13,555. -	15,555	3,000. -	4,900. -
TR609 08:55-12:10 TR616 17:50-19:25 เวลานัดหมาย ณ สุวรรณภูมิ 05.30 น.	วันที่ 14-16 สิงหาคม 2567	13,555. -	15,555	3,000. -	4,900. -
TR609 08:55-12:10 TR616 17:50-19:25 เวลานัดหมาย	วันที่ 15-17 สิงหาคม 2567	13,555. -	15,555	3,000. -	4,900. -

ณ สุวรรณภูมิ 05.30 น.					
TR609 08:55-12:10 TR616 17:50-19:25 เวลานัดหมาย ณ สุวรรณภูมิ 05.30 น.	วันที่ 16-18 สิงหาคม 2567	13,555. -	15,555	3,000. -	4,900. -
TR609 08:55-12:10 TR616 17:50-19:25 เวลานัดหมาย ณ สุวรรณภูมิ 05.30 น.	วันที่ 17-19 สิงหาคม 2567	13,555. -	15,555	3,000. -	4,900. -

TR609 08:55-12:10 TR616 17:50-19:25 เวลานัดหมาย ณ สุวรรณภูมิ 05.30 น.	วันที่ 18-20 สิงหาคม 2567	13,999. -	15,999-	3,000. -	4,900. -
TR609 08:55-12:10 TR616 17:50-19:25 เวลานัดหมาย ณ สุวรรณภูมิ 05.30 น.	วันที่ 19-21 สิงหาคม 2567	12,555. -	14,555	3,000. -	4,900. -
TR609 08:55-12:10 TR616 17:50-19:25 เวลานัดหมาย ณ สุวรรณภูมิ 05.30 น.	วันที่ 20-22 สิงหาคม 2567	13,555. -	15,555	3,000. -	4,900. -
TR609 08:55-12:10 TR616 17:50-19:25 เวลานัดหมาย ณ สุวรรณภูมิ 05.30 น.	วันที่ 21-23 สิงหาคม 2567	13,555. -	15,555	3,000. -	4,900. -
TR609 08:55-12:10 TR616 17:50-19:25 เวลานัดหมาย ณ สุวรรณภูมิ 05.30 น.	วันที่ 22-24 สิงหาคม 2567	13,555. -	15,555	3,000. -	4,900. -
TR609 08:55-12:10 TR616 17:50-19:25 เวลานัดหมาย ณ สุวรรณภูมิ 05.30 น.	วันที่ 23-25 สิงหาคม 2567	13,999. -	15,999-	3,000. -	4,900. -

TR609 08:55-12:10 TR616 17:50-19:25 เวลานัดหมาย ณ สุวรรณภูมิ 05.30 น.	วันที่ 24-26 สิงหาคม 2567	13,555. -	15,555	3,000. -	4,900. -
TR609 08:55-12:10 TR616 17:50-19:25 เวลานัดหมาย ณ สุวรรณภูมิ 05.30 น.	วันที่ 25-27 สิงหาคม 2567	13,555. -	15,555	3,000. -	4,900. -
TR609 08:55-12:10 TR616 17:50-19:25 เวลานัดหมาย	วันที่ 26-28 สิงหาคม 2567	12,555. -	14,555	3,000. -	4,900. -

ณ สุวรรณภูมิ 05.30 น.					
TR609 08:55-12:10 TR616 17:50-19:25 เวลานัดหมาย ณ สุวรรณภูมิ 05.30 น.	วันที่ 27-29 สิงหาคม 2567	13,555. -	15,555	3,000. -	4,900. -
TR609 08:55-12:10 TR616 17:50-19:25 เวลานัดหมาย ณ สุวรรณภูมิ 05.30 น.	วันที่ 28-30 สิงหาคม 2567	14,999. -	16,999-	3,000. -	4,900. -
TR609 08:55-12:10 TR616 17:50-19:25 เวลานัดหมาย ณ สุวรรณภูมิ 05.30 น.	วันที่ 29-31 สิงหาคม 2567	13,999. -	15,999-	3,000. -	4,900. -
TR609 08:55-12:10 TR616 17:50-19:25 เวลานัดหมาย ณ สุวรรณภูมิ 05.30 น.	วันที่ 30สิงหาคม - 01กันยายน 2567	14,555. -	16,555	3,000. -	4,900. -
TR609 08:55-12:10 TR616 17:50-19:25 เวลานัดหมาย ณ สุวรรณภูมิ 05.30 น.	วันที่ 31สิงหาคม - 02กันยายน 2567	13,555. -	15,555	3,000. -	4,900. -
TR609 08:55-12:10 TR616 17:50-19:25 เวลานัดหมาย ณ สุวรรณภูมิ 05.30 น.	วันที่ 01-03 กันยายน 2567	13,555. -	15,555	3,000. -	4,900. -
TR609 08:55-12:10 TR616 17:50-19:25 เวลานัดหมาย ณ สุวรรณภูมิ 05.30 น.	วันที่ 02-04 กันยายน 2567	12,555. -	14,555	3,000. -	4,900. -
TR609 08:55-12:10 TR616 17:50-19:25 เวลานัดหมาย ณ สุวรรณภูมิ 05.30 น.	วันที่ 03-05 กันยายน 2567	13,555. -	15,555	3,000. -	4,900. -
TR609 08:55-12:10 TR616 17:50-19:25 เวลานัดหมาย ณ สุวรรณภูมิ 05.30 น.	วันที่ 04-06 กันยายน 2567	13,555. -	15,555	3,000. -	4,900. -
TR609 08:55-12:10 TR616 17:50-19:25 เวลานัดหมาย ณ สุวรรณภูมิ 05.30 น.	วันที่ 05-07 กันยายน 2567	13,555. -	15,555	3,000. -	4,900. -
TR609 08:55-12:10 TR616 17:50-19:25 เวลานัดหมาย ณ สุวรรณภูมิ 05.30 น.	วันที่ 06-08 กันยายน 2567	13,999. -	15,999-	3,000. -	4,900. -
TR609 08:55-12:10 TR616 17:50-19:25 เวลานัดหมาย ณ สุวรรณภูมิ 05.30 น.	วันที่ 07-09 กันยายน 2567	13,999. -	15,999-	3,000. -	4,900. -

TR609 08:55-12:10 TR616 17:50-19:25 เวลานัดหมาย ณ สุวรรณภูมิ 05.30 น.	วันที่ 08-10 กันยายน 2567	14,555. -	16,555	3,000. -	4,900. -
TR609 08:55-12:10 TR616 17:50-19:25 เวลานัดหมาย ณ สุวรรณภูมิ 05.30 น.	วันที่ 09-11 กันยายน 2567	12,555. -	14,555	3,000. -	4,900. -
TR609 08:55-12:10 TR616 17:50-19:25 เวลานัดหมาย ณ สุวรรณภูมิ 05.30 น.	วันที่ 10-12 กันยายน 2567	13,555. -	15,555	3,000. -	4,900. -
TR609 08:55-12:10 TR616 17:50-19:25 เวลานัดหมาย ณ สุวรรณภูมิ 05.30 น.	วันที่ 11-13 กันยายน 2567	13,555. -	15,555	3,000. -	4,900. -
TR609 08:55-12:10 TR616 17:50-19:25 เวลานัดหมาย ณ สุวรรณภูมิ 05.30 น.	วันที่ 12-14 กันยายน 2567	13,555. -	15,555	3,000. -	4,900. -
TR609 08:55-12:10 TR616 17:50-19:25 เวลานัดหมาย ณ สุวรรณภูมิ 05.30 น.	วันที่ 13-15 กันยายน 2567	13,999. -	15,999-	3,000. -	4,900. -
TR609 08:55-12:10 TR616 17:50-19:25 เวลานัดหมาย ณ สุวรรณภูมิ 05.30 น.	วันที่ 14-16 กันยายน 2567	13,555. -	15,555	3,000. -	4,900. -
TR609 08:55-12:10 TR616 17:50-19:25 เวลานัดหมาย ณ สุวรรณภูมิ 05.30 น.	วันที่ 15-17 กันยายน 2567	13,555. -	15,555	3,000. -	4,900. -
TR609 08:55-12:10 TR616 17:50-19:25 เวลานัดหมาย ณ สุวรรณภูมิ 05.30 น.	วันที่ 16-18 กันยายน 2567	12,555. -	14,555	3,000. -	4,900. -
TR609 08:55-12:10 TR616 17:50-19:25 เวลานัดหมาย ณ สุวรรณภูมิ 05.30 น.	วันที่ 17-19 กันยายน 2567	13,555. -	15,555	3,000. -	4,900. -
TR609 08:55-12:10 TR616 17:50-19:25 เวลานัดหมาย ณ สุวรรณภูมิ 05.30 น.	วันที่ 18-20 กันยายน 2567	13,555. -	15,555	3,000. -	4,900. -
TR609 08:55-12:10 TR616 17:50-19:25 เวลานัดหมาย ณ สุวรรณภูมิ 05.30 น.	วันที่ 19-21 กันยายน 2567	13,555. -	15,555	3,000. -	4,900. -

TR609 08:55-12:10 TR616 17:50-19:25 เวลานัดหมาย ณ สุวรรณภูมิ 05.30 น.	วันที่ 23-25 กันยายน 2567	12,555. -	14,555	3,000. -	4,900. -
TR609 08:55-12:10 TR616 17:50-19:25 เวลานัดหมาย ณ สุวรรณภูมิ 05.30 น.	วันที่ 24-26 กันยายน 2567	13,555. -	15,555	3,000. -	4,900. -
TR609 08:55-12:10 TR616 17:50-19:25 เวลานัดหมาย ณ สุวรรณภูมิ 05.30 น.	วันที่ 25-27 กันยายน 2567	13,555. -	15,555	3,000. -	4,900. -
TR609 08:55-12:10 TR616 17:50-19:25 เวลานัดหมาย ณ สุวรรณภูมิ 05.30 น.	วันที่ 26-28 กันยายน 2567	13,555. -	15,555	3,000. -	4,900. -
TR609 08:55-12:10 TR616 17:50-19:25 เวลานัดหมาย ณ สุวรรณภูมิ 05.30 น.	วันที่ 27-29 กันยายน 2567	13,999. -	15,999-	3,000. -	4,900. -
TR609 08:55-12:10 TR616 17:50-19:25 เวลานัดหมาย ณ สุวรรณภูมิ 05.30 น.	วันที่ 28-30 กันยายน 2567	13,555. -	15,555	3,000. -	4,900. -
TR609 08:55-12:10 TR616 17:50-19:25 เวลานัดหมาย ณ สุวรรณภูมิ 05.30 น.	วันที่ 29 กันยายน – 01 ตุลาคม 2567	13,555. -	15,555	3,000. -	4,900. -
TR609 08:55-12:10 TR616 17:50-19:25 เวลานัดหมาย ณ สุวรรณภูมิ 05.30 น.	วันที่ 01-03 ตุลาคม 2567	13,555. -	15,555	3,000. -	4,900. -
TR609 08:55-12:10 TR616 17:50-19:25 เวลานัดหมาย ณ สุวรรณภูมิ 05.30 น.	วันที่ 02-04 ตุลาคม 2567	13,555. -	15,555	3,000. -	4,900. -
TR609 08:55-12:10 TR616 17:50-19:25 เวลานัดหมาย ณ สุวรรณภูมิ 05.30 น.	วันที่ 03-05 ตุลาคม 2567	13,555. -	15,555	3,000. -	4,900. -
TR609 08:55-12:10 TR616 17:50-19:25 เวลานัดหมาย ณ สุวรรณภูมิ 05.30 น.	วันที่ 04-06 ตุลาคม 2567	13,999. -	15,999-	3,000. -	4,900. -
TR609 08:55-12:10 TR616 17:50-19:25 เวลานัดหมาย ณ สุวรรณภูมิ 05.30 น.	วันที่ 05-07 ตุลาคม 2567	13,555. -	15,555	3,000. -	4,900. -

TR609 08:55-12:10 TR616 17:50-19:25 เวลานัดหมาย ณ สุวรรณภูมิ 05.30 น.	วันที่ 06-08 ตุลาคม 2567	13,999. -	15,999-	3,000. -	4,900. -
TR609 08:55-12:10 TR616 17:50-19:25 เวลานัดหมาย ณ สุวรรณภูมิ 05.30 น.	วันที่ 07-09 ตุลาคม 2567	13,555. -	15,555	3,000. -	4,900. -
TR609 08:55-12:10 TR616 17:50-19:25 เวลานัดหมาย ณ สุวรรณภูมิ 05.30 น.	วันที่ 08-10 ตุลาคม 2567	13,555. -	15,555	3,000. -	4,900. -
TR609 08:55-12:10 TR616 17:50-19:25 เวลานัดหมาย ณ สุวรรณภูมิ 05.30 น.	วันที่ 09-11 ตุลาคม 2567	13,999. -	15,999-	3,000. -	4,900. -
TR609 08:55-12:10 TR616 17:50-19:25 เวลานัดหมาย ณ สุวรรณภูมิ 05.30 น.	วันที่ 10-12 ตุลาคม 2567	13,555. -	15,555	3,000. -	4,900. -
TR609 08:55-12:10 TR616 17:50-19:25 เวลานัดหมาย ณ สุวรรณภูมิ 05.30 น.	วันที่ 11-13 ตุลาคม 2567	13,999. -	15,999-	3,000. -	4,900. -
TR609 08:55-12:10 TR610 15:25-16:55 เวลานัดหมาย ณ สุวรรณภูมิ 05.30 น.	วันที่ 12-14 ตุลาคม 2567 BUS1	14,999. -	16,999-	3,000. -	4,900. -
TR625 10:50-14:15 TR616 17:50-19:25 เวลานัดหมาย ณ สุวรรณภูมิ 07.30 น.	วันที่ 12-14 ตุลาคม 2567 BUS2	15,999. -	17,999-	3,000. -	4,900. -
TR609 08:55-12:10 TR616 17:50-19:25 เวลานัดหมาย ณ สุวรรณภูมิ 05.30 น.	วันที่ 13-15 ตุลาคม 2567	14,999. -	16,999-	3,000. -	4,900. -
TR609 08:55-12:10 TR616 17:50-19:25 เวลานัดหมาย ณ สุวรรณภูมิ 05.30 น.	วันที่ 14-16 ตุลาคม 2567	13,999. -	15,999-	3,000. -	4,900. -
TR609 08:55-12:10 TR616 17:50-19:25 เวลานัดหมาย ณ สุวรรณภูมิ 05.30 น.	วันที่ 15-17 ตุลาคม 2567	13,555. -	15,555	3,000. -	4,900. -
TR609 08:55-12:10 TR616 17:50-19:25 เวลานัดหมาย ณ สุวรรณภูมิ 05.30 น.	วันที่ 16-18 ตุลาคม 2567	13,999. -	15,999-	3,000. -	4,900. -
TR609 08:55-12:10 TR616 17:50-19:25	วันที่ 17-19 ตุลาคม 2567	13,555. -	15,555	3,000. -	4,900. -

เวลานครึ่งหมาย ณ สุวรรณภูมิ 05.30 น.					
TR609 08:55-12:10 TR616 17:50-19:25 เวลานครึ่งหมาย ณ สุวรรณภูมิ 05.30 น.	วันที่ 18-20 ตุลาคม 2567	13,999. -	15,999-	3,000. -	4,900. -
TR609 08:55-12:10 TR616 17:50-19:25 เวลานครึ่งหมาย ณ สุวรรณภูมิ 05.30 น.	วันที่ 19-21 ตุลาคม 2567	13,555. -	15,555	3,000. -	4,900. -
TR609 08:55-12:10 TR616 17:50-19:25 เวลานครึ่งหมาย ณ สุวรรณภูมิ 05.30 น.	วันที่ 20-22 ตุลาคม 2567	13,999. -	15,999-	3,000. -	4,900. -
TR609 08:55-12:10 TR616 17:50-19:25 เวลานครึ่งหมาย ณ สุวรรณภูมิ 05.30 น.	วันที่ 21-23 ตุลาคม 2567	13,555. -	15,555	3,000. -	4,900. -
TR609 08:55-12:10 TR616 17:50-19:25 เวลานครึ่งหมาย ณ สุวรรณภูมิ 05.30 น.	วันที่ 22-24 ตุลาคม 2567	13,555. -	15,555	3,000. -	4,900. -
TR609 08:55-12:10 TR616 17:50-19:25 เวลานครึ่งหมาย ณ สุวรรณภูมิ 05.30 น.	วันที่ 23-25 ตุลาคม 2567	13,999. -	15,999-	3,000. -	4,900. -
TR609 08:55-12:10 TR616 17:50-19:25 เวลานครึ่งหมาย ณ สุวรรณภูมิ 05.30 น.	วันที่ 24-26 ตุลาคม 2567	13,555. -	15,555	3,000. -	4,900. -

เด็กอายุ 2-11 ปี พักห้อง TWN/DBL เป็นท่านที่ 2 ในห้อง

ราคาเท่าผู้ใหญ่

เด็กอายุ 2-11 ปี พักห้อง TWN/DBL (เด็กไม่มีเตียง) เป็นท่านที่ 3 ในห้อง

ลดราคา 1,000 บาท

เด็กอายุ 2-11 ปี พักห้อง TRP (เด็กมีเตียง) แบบเสริมเตียง

ลดราคา 500 บาท

มีตัวเครื่องบินแล้วจอยแลนด์

ลดราคา 3,500 บาท

เงื่อนไขการจอง มัดจำท่านละ 5,000 บาท

ช่วงเทศกาลท่านละ 7,000 บาท

วันแรก กรุงเทพฯ – สิงคโปร์ – Loyang Tua Pek Kong Temple -การ์เดิน บาย เดอะเบย์ -คลากคีย์-มาริน่า เบย์ แชน (L)

-น. คณะพร้อมกันที่ **สนามบินสุวรรณภูมิ ประตู 10 อาคารผู้โดยสารขาออก สายการบิน FLYSCOOT (TR)** โดยมีเจ้าหน้าที่ของบริษัทฯคอยต้อนรับและอำนวยความสะดวกในการเช็คเอกสารและสัมภาระ
-น. **เดินทางสู่ สิงคโปร์ โดยสายการบิน FLYSCOOT เที่ยวบินที่ TR.....(ไม่มีอาหารและเครื่องดื่มบริการบนเครื่อง) *โปรดเช็คไฟท์บิน เวลาบินและเวลานัดหมาย อ้างอิงตามตารางด้านบน***
-น. เดินทางถึง สนามบินชางกี ประเทศสิงคโปร์ เที่ยวบินที่

.....น. ผ่านพิธีการตรวจคนเข้าเมือง จากนั้นนำท่านเดินทางเข้าสู่ตัวเมืองสิงคโปร์ที่มีการจัดผังเมืองอย่างเป็นระเบียบเรียบร้อยและสะอาดสะอ้านจนหลายๆ ท่านต้องทึ่ง (เวลาท้องถิ่นเร็วกว่าประเทศไทย 1 ชั่วโมง)

เที่ยง ๑๐) บริการอาหารเที่ยง ณ ภัตตาคาร **SONG FA BUK KUT TEH** กระจุกหมุดมยาจีนแสนอร่อย อาหารท้องถิ่นร้านนี้เริ่มต้นตำนานความอร่อยในปี 1966 ก่อตั้งโดย Mr. Yeo Eng Song จนถึงทุกวันนี้ ก็ 50 กว่าปี



จากนั้นเดินทางสู่ **Loyang Tua Pek Kong Temple** ขอพรเรื่องโชคลาภและการแก้ชง เป็นวัดใหม่ที่มีกำแพงอิฐและหลังคามุงกระเบื้อง ถูกสร้างในปี 2000 เป็นหนึ่งในวัดไม่กี่แห่งในสิงคโปร์ที่มีเทพเจ้าฮินดูบูชาควบคู่ไปกับเทพเจ้าจีน ซึ่งสะท้อนถึงความสามัคคีทางศาสนาในสิงคโปร์วัดโลยงทัวเป็ก กองเป็นหนึ่งในวัดไม่กี่แห่งที่เปิดให้สวดมนต์ตลอด 24 ชั่วโมง วัดนี้เป็นหนึ่งในวัดพุทธเก่าแก่ที่มีชื่อเสียงในสิงคโปร์ เทพเจ้าหลักที่นี่คือ ทั้ปอง ในวัดนี้ คุณยังสามารถพบเทพเจ้าฮินดูบางองค์ เช่น พระพิฆเนศ*ตามตำนานท้องถิ่น วัดนี้เริ่มต้นจากคนเก็บกล่องกระดาษพองค์แปะกง ถูกทิ้งไว้จึงนำมาบูชาและทำศาลเจ้าเล็กๆ ที่ทำจากกล่องกระดาษที่เก็บมาได้ จากนั้นคนเก็บกล่องได้โชคจากเลขข้างกล่องเป็น

จำนวนเงินมหาศาล จึงสร้างวัดนี้ให้ใหญ่อลังการเพื่อตอบแทนองค์แปะกง วันนี้จึงมีชื่อเสียงเรื่อง Lucky Number อย่างมากในสิงคโปร์

***** ข้อมูลสำคัญ !! วิธีการไหว้แบบคร่าวๆ (แบบละเอียดทีมงานจะส่งให้และพาไปไหว้อีกครั้งนะครับ)**
 การไหว้พระให้ไหว้เดินวนตามหมายเลขบนป้าย เมื่อไหว้ในวัดครบทุกจุดแล้วก็ออกมาจุดธูปขดแล้วแขวนไว้ที่ลานวัด คนที่นี่เชื่อว่าคำอธิษฐานจะส่งไปถึงเทพเจ้าบนสวรรค์เพราะธูปยาวจะอยู่ได้นานกว่าธูปธรรมดา

หากลูกค้าเดินทางก่อนวันที่ 12 ก.ค.67 โปรแกรมจะเที่ยววัด Loyang Tua Pek Kong Temple และหากท่านเดินทางหลังวันที่ 12 ก.ค.67 จะปรับโปรแกรมเป็น น้ำพุแห่งความมั่งคั่ง



นำท่านชม น้ำพุแห่งความมั่งคั่ง Fountain of wealth แห่งเมืองสิงคโปร์ตั้งอยู่ท่ามกลางหมู่ตึกชั้นเทคซีตี้ ชั้นเทคมาจากคำในภาษาจีน แปลว่าความสำเร็จขึ้นใหม่ หมู่ตึกชั้นเทค สร้างขึ้นโดยนักธุรกิจชาวฮ่องกง ซึ่งนับเป็นโครงการพาณิชยกรรมขนาดใหญ่ที่สุดของเมือง โดยคนสิงคโปร์เชื่อว่าถ้าได้เดินรอบลานน้ำพุ และได้สัมผัสน้ำจะพบโชคดีและ ร่ำรวยตลอดปี



จากนั้นเข้าชม GARDEN BY THE BAY อีสระให้ท่านได้ชมการจัดสวนที่ใหญ่ที่สุดบนเกาะสิงคโปร์ ขึ้นชมกับต้นไม้ขนาดพันธุ และ เป็นศูนย์กลางการพัฒนาอย่างต่อเนื่องแห่งชาติของ Marina Bay บริหารโดยคณะกรรมการอุทยานแห่งชาติสิงคโปร์ นอกจากนี้ยังมีทางเดินลอยฟ้าเชื่อมต่อกับ Super tree คู่ที่มีความสูงเข้าด้วยกัน มีไว้สำหรับให้ผู้ที่มาเยือนสามารถมองเห็น สวนจากมุมสูงขึ้น 50 เมตร บนยอดของ Super tree สามารถเห็นทัศนียภาพอันงดงามของอ่าวและสวนโดยรอบ โดยรอบ

(ไม่รวมค่าบัตร SUPERTREE 15 SGD หรือ 405 บาท)

หลังจากวันที่ 12 JUL 2024 เป็นต้นไปโดมดอกไม้ Flower Domes ใน Garden by the bay

มีงาน Event " Impression of Monet"

ทำให้มีการปรับราคาค่าบัตรเข้าชมขึ้น ลูกค้าสามารถเลือก Option ได้ตามนี้ครับ

1. เปลี่ยนตั๋วเข้าชมเป็น Cloud Forest + Supertree Observatory (ไม่มีค่าใช้จ่ายเพิ่มเติม)
2. Upgrade ตั๋ว 2 domes เป็นแบบรวมงาน Event และชำระค่าใช้จ่ายเพิ่ม 800 บาท

*** โปรดแจ้งและชำระค่าใช้จ่ายก่อนการชำระยอดเต็มเท่านั้น*

14/6/24

ประกาศสำคัญ ปรับโปรแกรม

SPHZ-30 SINGAPORE PRAY&PLAY 3D2N

หลังจากวันที่ 12 JULY 2024 เป็นต้นไป

1. ปรับโปรแกรม เปลี่ยน วัด Pekkong เป็น Fountain of wealth
2. เปลี่ยนตั๋วเข้าชมเป็น Cloud Forest + Supertree Observatory (ไม่มีค่าใช้จ่ายเพิ่มเติม)
3. Upgrade ตั๋ว 2 domes เป็นแบบรวมงาน Event และชำระค่าใช้จ่ายเพิ่ม 800 บาท

รบกวนพีชเอเจนซี่แจ้งหน้าเว็บด้วยนะคะ



Superb HOLIDAYZ

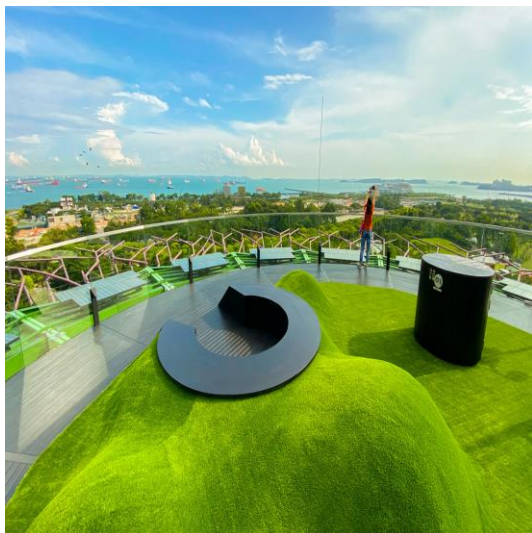


Flower Dome จะเป็นที่จัดแสดงพรรณไม้จากเขตร้อนชื้นแถบเมดิเตอร์เรเนียน มีต้นไม้ดัดยักรักษ์และปาล์มชวดมากมายให้เราได้ถ่ายรูป รวมถึงมีสวนจิ๋วน่ารักๆ ให้เราดูอีกด้วย เหมาะแก่การไปนั่งอ่านหนังสือ นั่งเล่นชิลๆ เพราะในเรือนกระจกจะติดแอร์ให้อากาศเย็นสบาย และมีกลิ่นหอมๆ ของดอกไม้และต้นไม้ฟุ้งกระจายไปทั่วโดม

หากเดินทางก่อนวันที่ 12 JUL 2024 รวม Flower Dome / Cloud Forest ไม่มีค่าใช้จ่ายเพิ่มเติม



Cloud Forest จะมีน้ำตกจำลองขนาดใหญ่ พร้อมด้วยพันธุ์พืชและพันธุ์ไม้ในเขตป่าดิบชื้นมากมาย ในโดมจะออกแบบเป็นทางเดิน โดยเราจะเดินขึ้นลิฟต์ไปชั้นบนสุดแล้วเดินไต่ลงมาจนถึงชั้นล่างที่เป็นป่าหมอกสวยงามมาก



Supertree Observatory ซึ่งอยู่จุดสูงสุดของซูเปอร์ทรีต้นที่สูงที่สุดในบรรดาซูเปอร์ทรีทั้ง 18 ต้น ช่วยให้คุณสามารถชมวิทิวทัศน์อันงดงามของ Marina Bay (อ่าวมารีน่า) โดยอยู่สูงจากพื้นดิน 50 เมตร

หากเดินทางหลังวันที่ 12 JUL 2024 รวม Cloud Forest + Supertree Observatory ไม่มีค่าใช้จ่ายเพิ่มเติม



จากนั้นนำท่านเปิดประสบการณ์กับการเดินทางแสนพิเศษ นั่งเรือแบบคลาสสิกโบราณที่เป็นเอกลักษณ์ของประเทศสิงคโปร์ หรือที่เรียกว่า **Bumboat** ล่องเรือชมสถานที่ไฮไลต์ของสิงคโปร์ และเก็บภาพสวยๆจากมุมมองแม่น้ำ เช่น เมอร์ไลออน, สะพานเกลียว Helix Bridge, อาคารรูปเรือ มาริน่าเบย์แซนด์ เป็นต้น จะใช้เวลารอบละประมาณ 40 นาทีด้วยกัน

รวมค่าบริการ Bumboat

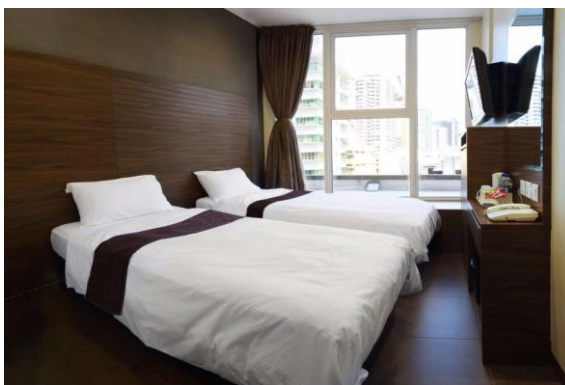


จากนั้นเดินทางเข้าเยี่ยมชมมาริน่าเบย์แซนด์ **Marina Bay Sands** โรงแรมหรูระดับ 6 ดาว โดยพื้นที่ด้านในประกอบไปด้วยโรงแรม ห้างสรรพสินค้า จุดชมวิวพิพิธภัณฑสถาน คาสีโน และโรงภาพยนตร์ รวมถึงส่วนของ แซนด์สกายพาร์ค ที่เป็นสระว่ายน้ำ **(ไม่รวมค่าขึ้นชมจุดชมวิว SAND SKY PARK57 ราคา 30 SGD หรือ 810 บาท)**

20.00 ชมการแสดงโชว์แสง สี เสียงและน้ำ ที่ใหญ่ที่สุดใน South East Asia กับการแสดงที่มีชื่อว่า **Wonder Full Light** การแสดงนี้ จัดขึ้นที่ลาน Promenade หน้า **Marina Bay Sands** เป็นลานที่นั่งหันหน้าออกทางอ่าว Marina

***** (อิสระ อาหารอาหารค่ำเพื่อความสะดวกในการท่องเที่ยว) *****

โรงแรมที่พัก **VALUE THOMSON,RE HOTEL,IBIS NOVENA** ระดับ 3 ดาว หรือเทียบเท่า



วันที่สอง เลือกเที่ยวตาม Option ที่ต้องการ
Option A: Free & Easy (อิสระไม่มีรถและไกด์บริการ) (B/-/-)
Option B: FORT CANNING PARK - UNIVERSAL STUDIO (รวมค่าบัตร) – ซ้อปิ้งย่านถนน
ออร์ชาร์ด (B/-/-)

เช้า ๑๐ รับประทานอาหารเช้า ณ ห้องอาหารของโรงแรม

สำหรับ Option A → “FREE & EASY”
(B/-/-)

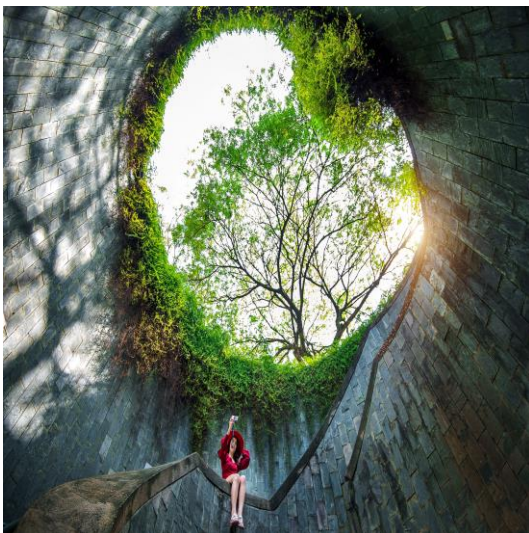
ไม่มีรถและไกด์บริการ

อิสระท่องเที่ยวตามอัธยาศัย รับแผนที่และสอบถามข้อมูลการเดินทางจากหัวหน้าทัวร์

สำหรับ Option B → (B/-/-)

FORT CANNING PARK - UNIVERSAL STUDIO (รวมค่าบัตร)
- ซ้อปิ้งย่านถนนออร์ชาร์ด

มีรถและไกด์บริการ



นำทุกท่านเดินทางไป FORT CANNING PARK ถ่ายรูปเช็คอิน มุมมหาชน
ลง INTRAGRAM ให้เพื่อนๆ อิจฉา และ
เดินเล่นบริเวณสวนสาธารณะที่เป็นป้อมปืนเก่าสมัยสงครามโลก



นำท่านสู่โลกเหนือจินตนาการไปยังดินแดนมหานุกของ **เกาะเซ็นโตซ่า** อาณาจักรความบันเทิงระดับโลก มีโซนกิจกรรมมากมาย เช่น โซนเอาใจนักกิน-ดื่ม-ช้อปปิ้งกับร้านอาหาร บาร์ คลับที่รอเสิร์ฟอาหารและเครื่องดื่มจากทั่วทุกมุมโลกรวมถึงร้านช้อปปิ้ง ร้านเบรนด์เนมและคอนเสิร์ต สโตร์บนเส้นทางเฟสทีฟวอล์ค ถนนสายที่โดดเด่นที่สุดของรีสอร์ทท เวิลด์ เซ็นโตซ่า ให้คุณได้เพลิดเพลินกับการเยี่ยมชมคาสิโนแห่งแรกของประเทศสิงคโปร์!!!



นำท่านสนุกสนานกับ **UNIVERSAL STUDIO (รวมค่าบัตรแล้ว)** ให้ท่านได้พบกับการแสดงสุดตระการตาและความสุข สนุกไม่รู้จบ ในที่เดียวที่ๆ คุณและครอบครัวจะได้พบและสัมผัสกับประสบการณ์ใหม่ ที่โลกยังต้องตะลึงเปิดจากความสุขกับยูนิเวอร์แซล สตูดิโอ!! ที่แรกและที่เดียวในภูมิภาคเอเชียตะวันออกเฉียงใต้ กับเครื่องเล่น 24 ชนิดโดย18ชนิด เป็นเครื่องเล่นที่ออกแบบใหม่หรือดัดแปลงเพื่อที่นี่โดยเฉพาะ



***** Sea. Aquarium(ยังไม่รวมค่าบัตร)** (โปรดแจ้งและชำระค่าบัตรก่อนเดินทาง ได้ในราคา ผู้ใหญ่ 1,350 บาท / เด็ก อายุต่ำกว่า 12ปี ราคา 1,190 บาท) S.E.A. Aquarium เป็นพิพิธภัณฑ์สัตว์น้ำเปิดใหม่ใหญ่ที่สุดในโลกกับ Marine Life Park จัดอันดับให้เป็นอควาเรียมใหญ่ที่สุดในเอเชียตะวันออกเฉียงใต้ ถูกออกแบบให้เป็นอูโมงค์ใต้น้ำ สามารถบรรจุน้ำเค็มได้กว่า 45 ล้านลิตร รวมสัตว์ทะเลกว่า 800 สายพันธุ์ รวบรวมสัตว์น้ำกว่า 100,000 ตัว ตกแต่งด้วยซากปรักหักพังของเรือ ภายในได้จำลองความอุดมสมบูรณ์ของทะเลต่างๆ ทั่วโลก



รถโค้ชนำท่านช้อปปิ้งย่านถนนออร์ชาร์ด สินค้าแบรนด์เนม รุ่นใหม่ล่าสุด จะถูกนำมาวางขายตามห้างสรรพสินค้า ที่ตั้งอยู่บนถนนสายนี้เป็นแห่งแรกเพราะว่าสิงคโปร์มีท่าเรือและเรือสินค้าทุกลำจะต้องมาผ่านที่ ท่าเรือของสิงคโปร์นี้เสมอ ถนนออร์ชาร์ดจัดได้ว่าเป็นแหล่งช้อปปิ้งระดับโลก เพราะว่ามีศูนย์การค้า ร้านค้า และโรงแรมชั้นดีมากมายตั้งอยู่เรียงราย สองฝั่งถนน อาทิ เช่น ห้าง TAKASHIMAYA, ISETAN, TANG และอื่นๆอีกมากมาย

***** (อิสระ อาหารเที่ยงและอาหารค่ำเพื่อความสะดวกในการท่องเที่ยวสวนสนุกและการช้อปปิ้ง) *****

จากนั้นนำท่านเดินทางกลับโรงแรมเพื่อพักผ่อนตามอัธยาศัย

วันที่สาม เมอร์ไลอัน - Yueh Hai Ching Temple - วัดพระเขี้ยวแก้ว - THE JEWEL CHANGI - กรุงเทพฯ (B/-/-)

เช้า ๑๐ รับประทานอาหารเช้า ณ ห้องอาหารของโรงแรม



ได้เวลาอันสมควรนำท่าน ชมเมืองสิงคโปร์ นำท่าน **ถ่ายรูปคู่กับ เมอร์ไลอัน** สัญลักษณ์ของประเทศสิงคโปร์ โดยรูปปั้นครึ่งสิงโตครึ่งปลา นี้นั้นหน้าออกทางอ่าวมารินา มีทัศนียภาพที่สวยงาม โดยมีฉากด้านหลังเป็น **“โรงละครเอสเฟลนาท”** ซึ่งโดดเด่นด้วยสถาปัตยกรรมคล้ายหนามทุเรียน ชม **ถนนอลิซาเบทวอล์ค** ซึ่งเป็นจุดชมวิวยามค่ำคืน



นำท่าน ขอพรที่ **วัดเหย้าไห่ซิง** วัดลัทธิเต๋าที่เก่าแก่ที่สุดในสิงคโปร์ ขึ้นชื่อในเรื่องการขอพรความรักจนได้รับการขนานนามว่า “The Love Temple” แสดงให้เห็นว่าชาวสิงคโปร์จะมาวัดนี้เพื่อขอเรื่องความรักคู่ครองกันเป็นส่วนใหญ่ วิธีการไหว้ขอพรนำด้ายสีแดงไปคล้องไว้ที่องค์เทพเจ้า “Elder of Moon” นอกจากนี้ในวัดยังมีเทพเจ้าอื่นๆ ให้ได้ทำการอธิษฐานขอพรอีก เช่น เทพเกี่ยวกับการขอบุตร และเทพเกี่ยวกับการขอเรื่องความสำเร็จในด้านการศึกษา เป็นที่น่าสังเกตว่าในวัดจะมีศาลเจ้า 2 ห้องสร้างเหมือนกันเหมือนเป็นคู่แฝดหรือคู่รักเลย จุดสังเกตอีกอย่างคือในวัดจะมีชุดกระดาษสีเป็นชุดแต่งงานของผู้ชายและผู้หญิงแขวนอยู่เป็นคู่

***** ข้อมูลสำคัญ !! วิธีการไหว้แบบคร่าว ๆ (แบบละเอียดทีมงานจะส่งให้และพาไปไหว้อีกครั้งนะครับ)**

1.รับรูปจากจุดด้านใน ไหว้ 3 จุดจากด้านนอก

วิธีการไหว้ขอพร : จุดรูปทั้ง 9 ดอก ทีเดียวเลย

รูป 3 ดอก : ขอเรื่องการทำงานหรือการศึกษา

รูป 3 ดอก : ขอเรื่องสุขภาพและความปลอดภัย

รูป 3 ดอก : ขอเรื่องความรักและขอบุตรขอลูก

2.รับเครื่องไหว้/ทำบุญตามศรัทธา นำด้ายสีแดงไปคล้องไว้ที่องค์เทพเจ้า "Elder of Moon" และให้นำเงินใส่ซองไว้ที่ฐานองค์เทพเจ้า หลังจากนั้นขอพร หรือเนือคู่

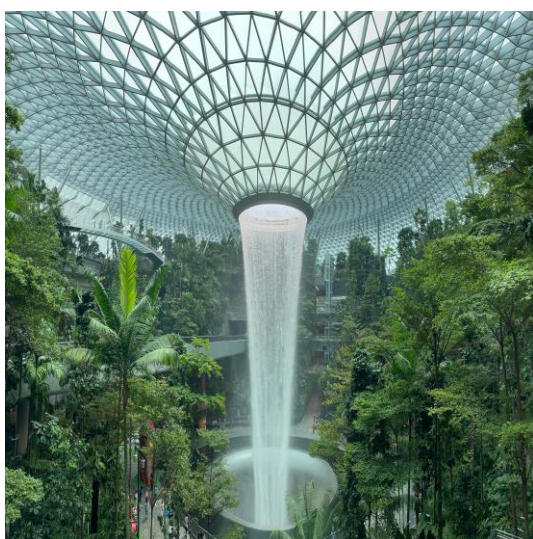
3.เวลาขอพระบุลักษณะให้ชัดไปเลย เช่น อายุมากกว่า เป็นคนสิงคโปร์ ฯลฯและให้ขอเจอภายใน 90 วัน หากมี Ref. ให้พกไปด้วย

*** ได้แล้วกลับมาขอบคุณท่านอีกครั้งนะครับ ***



นำท่าน ชมวัดพระเขี้ยวแก้ว (Buddha Tooth Relic Temple) สร้างขึ้นเพื่อเป็นที่ประดิษฐานพระเขี้ยวแก้ว ของพระพุทธเจ้า วัดพระพุทธศาสนาแห่งนี้สร้างสถาปัตยกรรม สมัยราชวงศ์ถัง วางศิลาฤกษ์ เมื่อวันที่ 1 มีนาคม 2005 ค่าใช้จ่ายในการก่อสร้างทั้งหมดราว 62 ล้านดอลลาร์สิงคโปร์ (ประมาณ 1500 ล้านบาท) ชั้นล่างเป็นห้องโถงใหญ่ใช้ประกอบศาสนพิธี ชั้น 2-3 เป็นพิพิธภัณฑ์และห้องหนังสือ ชั้น 4 เป็นที่ประดิษฐานพระเขี้ยวแก้ว (ห้ามถ่ายภาพ)ถัดจากวัดพระเขี้ยวแก้วใกล้ๆกันยังมีวัดแขกชื่อว่า วัดศรีมารีอัมมันต์(Sri Mariamman Temple)วัดแห่งนี้สร้างขึ้นเพื่อถวายเจ้าแม่มารีอัมมันต์ ซึ่งเป็นที่เลื่องลือกันว่าเจ้าแม่องค์นี้มีความศักดิ์สิทธิ์ในเรื่องการรักษาอาการเจ็บป่วยและโรคภัยต่าง ๆ

***** (อิสระ อาหารเที่ยง) *****



ได้เวลาสมควรเดินทางสู่สนามบินชางกี พิเศษ !! ท่านสามารถชม THE JEWEL CHANGI ตั้งอยู่ใจกลางท่าอากาศยานชางกี เกิดจากความร่วมมือของ Changi Airport Group และ CapitalLand Mall Asia โดยวางคอนเซ็ปต์ให้ที่นี่เป็นทั้งศูนย์กลางแห่งการบินเทอร์มินอลแห่งนี้ THE JEWEL ถูกออกแบบมาให้เป็นโดมกระจกขนาดใหญ่ มีพื้นที่ทั้งหมดราว ๆ 134,000 ตารางเมตร แบ่งเป็นชั้นเหนือพื้นดิน 5 ชั้น และชั้นใต้ดิน 5 ชั้น สามารถเชื่อมต่อไปยังเทอร์มินอล 1-3 ได้ โดยจุดกึ่งกลางสุดของอาคารจะอลังการด้วยน้ำตกยักษ์ (Rain Vortex) สูงราว ๆ 40 เมตร จะมีน้ำไหลร่วงพรั่งลงมาจากเพดาน สู่แอ่งน้ำวนขนาดใหญ่ด้านล่าง

.....น. ออกเดินทางสู่สนามบินสุวรรณภูมิ โดยสายการบิน FLYSCOOT เที่ยวบินที่น. **ไม่มีอาหารและเครื่องดื่มบริการบนเครื่อง)**

.....น. เดินทางกลับถึงสนามบินสุวรรณภูมิโดยสวัสดิภาพ พร้อมความประทับใจ

โปรดเช็คไฟท์บินและเวลาบิน อ้างอิงตามตารางด้านบน

หมายเหตุ โปรแกรมการเดินทางอาจเปลี่ยนแปลงตามความเหมาะสม บริษัทฯ ขอสงวนสิทธิ์ในการปรับเปลี่ยนราคา หากมีการปรับขึ้นของราคาน้ำมันของสายบินหรือการเปลี่ยนแปลงกฎการเข้าประเทศที่มีค่าใช้จ่ายเพิ่มเติมรวมถึงการปรับเพิ่มราคาค่าบัตรเข้าชมสถานที่ท่องเที่ยว (ตามประกาศของสถานที่ท่องเที่ยวนั้น ๆ หลังการจองทัวร์)

*****สำคัญมาก*****

หากเคยเข้าสิงคโปร์ด้วยชื่อเก่าหรือเคยถูกปฏิเสธการเดินทางเข้าสิงคโปร์ ต้องแจ้งให้ทราบก่อนลงทะเบียน

***** ทางบริษัทฯ ขอสงวนสิทธิ์ในการปรับเปลี่ยนไฟท์บินเข้าไป-กลับตามประกาศของสายการบิน *****

หากท่านสนใจตัดกรุ๊ปหรือทำกรุ๊ปเหมา กรุณาติดต่อผ่าน AGENCY

***พีเรียดราคาโปรโมชั่น 12,555 และ 12,999 ไม่สามารถตัดกรุ๊ปเหมาได้ *
พีเรียดราคาที่สามารถตัดกรุ๊ปได้ 13,555 เป็นต้นไป**

***** เมื่อชำระค่ามัดจำแล้วถือว่ารับทราบเงื่อนไขการจองทัวร์ทุกประการ *****

พร้อมส่งสำเนาหน้าพาสปอร์ตให้เจ้าหน้าที่จองทัวร์ / ส่วนที่เหลือจ่ายก่อนเดินทาง 15 วัน

***** กรุณาตรวจสอบพาสปอร์ต ต้องมีอายุใช้งานเหลือไม่น้อยกว่า 6 เดือน นับจากวันเดินทาง*****

อัตรานี้รวม

- ❖ ค่ารถโค้ชปรับอากาศบริการตลอดการเดินทางตามรายการทัวร์
- ❖ ตัวเครื่องบินและภาษีน้ำมันตามรายการ ชั้นประหยัด ไป/กลับตามกำหนดการของคณะทัวร์
- ❖ น้ำหนักกระเป๋าการเดินทาง 20 Kg
- ❖ ค่าอาหาร และเครื่องดื่มที่ระบุไว้ในรายการ
- ❖ ค่าที่พัก 2 คืนพักห้องละ 2-3 ท่าน
- ❖ ค่าบัตรเข้าชมสถานที่ท่องเที่ยวต่าง ๆ ตามรายการที่ได้ระบุไว้
- ❖ ค่าประกันอุบัติเหตุในการเดินทาง 1,000,000 บาท (ขึ้นอยู่กับเงื่อนไขของกรมธรรม์เฉพาะเหตุการณ์ที่เกิดขึ้นระหว่างวันเดินทางเท่านั้นโดยจะต้องใช้ใบรับรองแพทย์และใบเสร็จรับเงินในการเบิก)

อัตรานี้ไม่รวม

- ❖ ค่าธรรมเนียมทิปไกด์ท้องถิ่น+ค่าทิปคนขับรถ+ค่าทัวร์ส่วนที่เหลือ ท่านละ 1,500 บาท เก็บที่สนามบินสุวรรณภูมิ วันเดินทาง (ไม่รวมค่าทิปหัวหน้าทัวร์ตามความพึงพอใจ)
- ❖ ค่าใช้จ่ายที่เกิดจากสถานที่ท่องเที่ยวปรับราคาหรือเปลี่ยนแปลงค่าบัตรเข้าชมในสถานที่ ตามประกาศของสถานที่ท่องเที่ยวนั้น ๆ

- ❖ ค่าใช้จ่ายอื่นๆ เพิ่มเติมในกรณีที่ท่านติด COVID-19 ระหว่างเดินทาง เช่นค่าโรงแรม ค่าตรวจต่างๆ ค่าเลื่อนตัว โดยประกัน จะ COVER ค่าใช้จ่ายที่เกิดขึ้นที่โรงพยาบาลเท่านั้น
- ❖ ค่าทำหนังสือเดินทางไทย และค่าธรรมเนียมสำหรับผู้ถือพาสปอร์ตต่างชาติ
- ❖ ค่าอาหาร และเครื่องดื่มที่ไม่ได้ระบุไว้ในรายการ
- ❖ ค่าใช้จ่ายอื่นๆ ที่มิได้ระบุไว้ในรายการ เช่น ค่าชักรีด โทรศัพท์ ค่ามินิบาร์ ฯลฯ
- ❖ ภาษีมูลค่าเพิ่ม 7% และภาษีหัก ณ ที่จ่าย 3%

เอกสารที่ใช้ในการเดินทาง *** สำคัญมาก ***

- ❖ หนังสือเดินทางที่มีวันกำหนดอายุใช้งานเหลือไม่น้อยกว่า 6 เดือน หรือ 181 วัน นับจากวันที่จะออกเดินทาง

เงื่อนไขการจองทัวร์

หากไม่เข้าร่วมบริการทานอาหาร หรือค่าตัวเข้าชมใดๆ ในกรณีจอยทัวร์ไม่สามารถคืนเงินได้ เนื่องจากค่าบริการที่ต่างประเทศเป็นแบบเหมาจ่าย

1. เนื่องจากตัวเครื่องบินต้องเดินทางตามวันที่ ที่ระบุบนหน้าตั๋วเท่านั้น จึงไม่สามารถยกเลิก หรือเปลี่ยนแปลงการเดินทางใด ๆ ทั้งสิ้น ถ้ากรณียกเลิก หรือเปลี่ยนแปลงการเดินทาง ทางบริษัทฯ ขอสงวนสิทธิ์ในการคืนเงินทั้งหมดหรือบางส่วนให้กับท่าน
2. กรณีที่กองตรวจคนเข้าเมืองทั้งที่กรุงเทพฯ และในต่างประเทศปฏิเสธมิให้เดินทางออกหรือเข้าประเทศที่บริษัทฯ ระบุในรายการเดินทาง บริษัทฯ ขอสงวนสิทธิ์ไม่คืนค่าบริการไม่ว่ากรณีใด ๆ
3. ทางบริษัทฯ จะไม่รับผิดชอบใดๆ ทั้งสิ้น หากท่านใช้บริการของทางบริษัทฯ ไม่ครบ อาทิ ไม่เที่ยวบางรายการ, ไม่ทานอาหารบางมื้อ เพราะค่าใช้จ่ายทุกอย่าง ทางบริษัทฯ ได้ชำระค่าใช้จ่ายให้ตัวแทนต่างประเทศแบบเหมาขาด
4. **ค่าทัวร์เป็นแบบเหมาจ่ายกับบริษัททัวร์ในต่างประเทศ ไม่สามารถคืนเงินค่าทัวร์ในทุกกรณี**
5. ทางบริษัทฯ จะไม่รับผิดชอบใดๆ ทั้งสิ้น หากเกิดสิ่งของสูญหายจากการโจรกรรม และ/หรือ เกิดอุบัติเหตุที่เกิดจากความประมาทของตัวนักท่องเที่ยวเอง
6. เมื่อท่านตกลงชำระเงินไม่ว่าทั้งหมดหรือบางส่วนกับทางบริษัทฯ ทางบริษัทฯ จะถือว่าท่านได้ยอมรับในเงื่อนไขข้อตกลงต่างๆ ที่ได้ระบุไว้แล้วทั้งหมด
7. ผู้เดินทางจะต้องตรวจสอบสถานะของ Visa ด้วยตนเอง เช่นการต่ออายุ หรือ การทำ Re-Entry หรือ สิทธิ หน้าที่ ต่างๆ หากมีเหตุหรือเกิดผลกระทบใดๆ ไม่ว่าจะในกรณีใดเกี่ยวกับ Visa ของท่าน ทางบริษัทฯ จะไม่รับผิดชอบในทุกกรณี

หมายเหตุ

- ❖ หากกรุ๊ปยกเลิกจากจำนวนผู้เดินทางไม่ถึงกำหนด คืนเงินเต็มจำนวน
- ❖ กรุ๊ปคอนเฟิร์มเดินทาง 10 ท่านขึ้นไป // 15 ท่าน มีหัวหน้าทัวร์เดินทางไปด้วยจากเมืองไทย
- ❖ หากมีเหตุสุดวิสัยอันเกิดจากประกาศสถานการณ์ฉุกเฉินต่างๆ ทำให้เดินทางไม่ได้ อ้างอิงตาม พรบ. ธุรกิจนำเที่ยว หักค่าใช้จ่ายที่เกิดขึ้นจริงโดยมีใบเสร็จยืนยันกับลูกค้า
- ❖ ตัวเครื่องบินเป็นแบบกรุ๊ปคณะ ไม่สามารถเลือกหรือล็อกที่นั่งได้ ที่นั่งอาจจะไม่ติดกัน ซึ่งเป็นไปตามเงื่อนไขของสายการบิน

- ❖ **เรื่องห้องพักช่วงเทศกาล** ห้องพักที่ลูกค้าระบุตอนจองทัวร์ ทางบริษัทจะ Request ให้ทางโรงแรมตามชั้นตอน ในบางครั้งโรงแรมอาจเปลี่ยนชนิดห้องพักของลูกค้า ณ วันเข้าพัก แต่ทางบริษัทยืนยันว่าจะเพียงพอต่อจำนวนลูกค้า เช่น Request สำหรับเตียง Double Bed หากห้องไม่พอ อาจจะเป็นห้อง TWIN ชยัปเตียงให้ชิดกัน Request สำหรับเตียง Triple Bed หากห้องไม่พอ จะจัดให้เป็น 2ห้อง ตามเงื่อนไขของโรงแรมที่จอง
- ❖ บริษัท ขอสงวนสิทธิ์ที่จะเปลี่ยนแปลงรายละเอียดบางประการในทัวร์นี้ เมื่อเกิดเหตุจำเป็นสุดวิสัยจนไม่อาจแก้ไขได้และจะไม่รับผิดชอบใดๆ ในกรณีที่สูญหาย สูญเสียหรือได้รับบาดเจ็บนอกเหนือความรับผิดชอบของหัวหน้าทัวร์และเหตุสุดวิสัยบางประการ เช่น การนัดหยุดงาน ภัยธรรมชาติ การจลาจล ต่างๆ เนื่องจากรายการทัวร์นี้เป็นแบบเหมาจ่าย เบ็ดเสร็จ หากท่านสนใจสิทธิการใช้บริการใดๆ ตามรายการ หรือถูกปฏิเสธการเข้าประเทศไม่ว่าในกรณีใดก็ตาม ทางบริษัท ขอสงวนสิทธิ์ไม่คืนเงินในทุกกรณี
- ❖ บริษัทมีสิทธิ์ที่จะเปลี่ยนแปลงหรือปรับเปลี่ยนรายการได้ตามความเหมาะสมบริษัทขอสงวนสิทธิ์ที่จะเลื่อนการเดินทางในกรณีที่ผู้ร่วมคณะไม่ถึง 9 ท่าน การไม่รับประทานอาหารเช้าไม่เที่ยวตามรายการ ไม่สามารถขอหักค่าบริการคืนได้ เพราะการชำระค่าทัวร์เป็นไปในลักษณะเหมาจ่าย เมื่อท่านได้ชำระเงินมัดจำหรือทั้งหมด ไม่ว่าจะเป็นการชำระผ่านตัวแทนของบริษัท หรือชำระโดยตรงกับทางบริษัท ทางบริษัท จะขอถือว่าท่านรับทราบและยอมรับในเงื่อนไขต่างๆ
- ❖ บริษัทไม่รับผิดชอบต่อค่าเสียหายในเหตุการณ์ที่เกิดจากสายการบิน **ไฟล์ทยกเลิกโดยมีประกาศจากสายการบิน** ภัยธรรมชาติ ปฏิบัติและอื่นๆที่อยู่นอกเหนือการควบคุมของทางบริษัทหรือค่าใช้จ่ายเพิ่มเติมที่เกิดขึ้นทางตรงหรือทางอ้อม เช่น การเจ็บป่วย, การถูกทำร้าย, การสูญหาย