



**BIG SMILE**  
TRAVEL  
บริษัท บิ๊กสมายล์ ทราเวล จำกัด

# บริษัท บิ๊กสมายล์ ทราเวล จำกัด

129 ซอยประเสริฐมนูกิจ 29 ถนนประเสริฐมนูกิจ แขวงจอร์เจทาวน์ เขตปทุมธานี กรุงเทพมหานคร 10230



bigsmiletravel88@gmail.com



085-553-6665



@bigsmiletravel



G8DAD-VZ003

(พักบานาฮิลล์ 2 คืน)



# เวียดนามกลาง

## ดานัง ฮอยอัน บานาฮิลล์



วัดลินห์ฮิ่ง



ล่องเรือกระดิง



เมืองโบราณฮอยอัน



สะพานมังกร

07-10 ธ.ค.67 ( วันรัฐธรรมนูญ )  
23-26 ม.ค.68  
06-09 ก.พ.68  
13-16 มี.ค.68

ราคาเริ่มต้น

# 17,500.-

- นั่งกระเช้าขึ้น ยอดเขาบานาฮิลล์ เพลิดเพลินกับสวนสนุกแฟนตาซีปาร์ค
- ถ่ายภาพกับแลนด์มาร์ค สะพานโกลเด้นบริดจ์ Exclusive สำหรับท่านที่พักบนบานาฮิลล์
- ชมเมืองโบราณเมืองฮอยอัน, นั่งเรือกระดิง สุดตื่นเต้น
- ชมสะพานมังกร, ชมโบสถ์สีชมพู ไฮไลท์เมืองดานัง
- สักการะเจ้าแม่กวนอิม ณ วัดลินห์ฮิ่ง ช้อปปิ้ง ตลาดฮาน

[vietjetair.com](http://vietjetair.com)

**4 วัน 3 คืน**



พัก บานาฮิลล์ 2 คืน  
ดานัง 1 คืน



เมนูพิเศษ  
บุฟเฟ่ต์ นานาชาติบนบานาฮิลล์  
และ บุฟเฟ่ต์ชาบู บึงย่าง



บินเข้า-กลับบ่าย

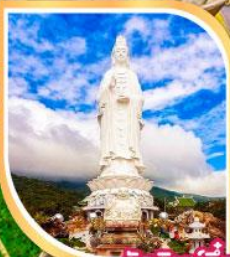
G8DAD-VZ003

(พักบานาฮิลล์ 2 คืน)

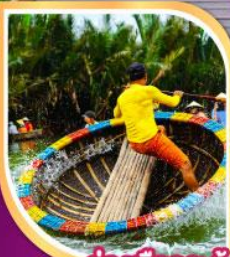


# เวียดนามกลาง

## ดานัง ฮอยอัน บานาฮิลล์



วัดลินห์ฮิ่ง



ล่องเรือกระดิง



เมืองโบราณฮอยอัน



สะพานมังกร

07-10 ธ.ค.67 ( วันรัฐธรรมนูญ )  
23-26 ม.ค.68  
06-09 ก.พ.68  
13-16 มี.ค.68

ราคาเริ่มต้น

# 17,500.-

- นั่งกระเช้าขึ้น ยอดเขาบานาฮิลล์ เพลิดเพลินกับสวนสนุกแฟนตาซีปาร์ค
- ถ่ายภาพกับแลนด์มาร์ค สะพานโกลเด้นบรिдж Exclusive สำหรับท่านที่พักบนบานาฮิลล์
- ชมเมืองโบราณเมืองฮอยอัน, นั่งเรือกระดิง สุดตื่นเต้น
- ชมสะพานมังกร , ชมโบสถ์สี่ชมพู โยโย่ท่าเมืองดานัง
- สักการะเจ้าแม่กวนอิม ณ วัดลินห์ฮิ่ง ซ้อปิ้ง ตลาดฮาน

[vietjetair.com](http://vietjetair.com)

4 วัน 3 คืน



พัก บานาฮิลล์ 2 คืน  
ดานัง 1 คืน



เมนูพิเศษ  
บุฟเฟ่ต์ บานาฮิลล์ บานาฮิลล์  
และ บุฟเฟ่ต์ฮานู๋ บิงฮ่าง



บินเช้า-กลับบ่าย



# เวียดนามกลาง ดานัง

ฮอยอัน บานาฮิลล์ (พักบานาฮิลล์ 2 คืน , ดานัง 1คืน)

\*บินไฟลท์บ่าย-กลับไฟลท์เย็น\*

4 วัน 3 คืน

โดยสารการบินไทยเว็ทเจ็ทแอร์ (VZ)

**vietjet**  
**Air.com**

BKK ●-----✈-----●

DAD ●-----✈-----● BKK

เที่ยวบิน

เวลาออก

เวลาถึง

VZ962

15:50

17:30

เที่ยวบิน

เวลาออก

เวลาถึง

VZ963

17:30

19:50

วัน	โปรแกรมท่องเที่ยว	เช้า	เที่ยง	ค่ำ	ที่พัก
1	กรุงเทพฯ (ท่าอากาศยานสุวรรณภูมิ)-ดานัง(ท่าอากาศยานนานาชาติดานัง)-นั่งกระเช้าขึ้นบานาฮิลล์ (VZ962 : 15.50-17.30)	—	—	✈	MERCURE DANANG FRENCH VILLAGE BANA HILLS หรือเทียบระดับ 4 ดาว
2	บานาฮิลล์-สวนสนุก Fantasy Park-สะพานมือโซนใหม่ Eclipse Square-สวนดอกไม้-Linh Tu Pagoda(เที่ยวเต็มวันบนบานาฮิลล์)	✓	—	✓	MERCURE DANANG FRENCH VILLAGE BANA HILLS หรือเทียบระดับ 4 ดาว
3	บานาฮิลล์-ลงกระเช้า-ช้อปปิ้งร้านผ้าไหม-หมู่บ้านหินอ่อน-หมู่บ้านกิมทาน-ถ่องเรือกระดัง-เมืองโบราณฮอยอัน-สะพานแห่งความรัก-รูปปั้นปลามังกร-สะพานมังกร-สวนAPEC	✓	✓	✓	HADANA, ROLIVA HOTEL หรือเทียบระดับ 4 ดาว
4	ดานัง-ช้อปปิ้งสินค้าโอท็อป-วัดลินห์อึ้ง-Marina Café-ตลาดฮาน-โบสถ์สีชมพู-ท่าอากาศยานนานาชาติดานัง-กรุงเทพฯ ท่าอากาศยานสุวรรณภูมิ (VZ963 : 18.10-19.55)	✓	✓	✈	



เดินทาง	ผู้ใหญ่/เด็ก พัก 2 ท่าน ท่านละ	ผู้ใหญ่/เด็ก พัก 3 ท่าน บานาฮิลล์ พักห้อง FAMILY BUNKS ท่านละ	ราคาทัวร์ (ไม่รวมตัว เครื่องบิน)	พักเดี่ยว เพิ่มท่านละ
<b>07-10 ธ.ค.67</b> วันรัฐธรรมนูญ	17,500.-	18,500.-	14,500.-	6,000.-
<b>23-26 ม.ค.68</b>	17,500.-	18,500.-	14,500.-	6,000.-
<b>06-09 ก.พ.68</b>	17,500.-	18,500.-	14,500.-	6,000.-
<b>13-16 มี.ค.68</b>	17,500.-	18,500.-	14,500.-	6,000.-
<p>ราคาทัวร์ข้างต้นยังไม่รวมค่าทิปมัคคุเทศน์ท้องถิ่นและคนขับรถ 1,500 บาท/ท่าน/ทริป  <b>หัวหน้าทัวร์ที่ดูแลคณะจากเมืองไทยตามแต่ท่านจะเห็นสมควร</b>            ราคานี้เป็นราคาพิเศษไม่มีราคาเด็ก            อัตราค่าบริการสำหรับ เด็กอายุไม่เกิน 2 ปี ณ วันเดินทางกลับ (Infant) ท่านละ 3,500 บาท            รายการทัวร์อาจจะมีการปรับเปลี่ยนตามความเหมาะสมของสภาพอากาศและฤดูกาล</p>				



**\*ห้องพักบนบานาฮิลล์  
สำหรับพักเข้าพัก 3 ท่าน  
FAMILY BUNKS  
1 ห้องพัก ( ประกอบด้วย เตียง 2  
ชั้น จำนวน 2 เตียง )**



**\*\*หากท่านต้องการอัปเดตห้องพักบนบาน่าฮิลล์ \*กรุณาติดต่อสอบถามเจ้าหน้าที่ฝ่ายขายที่ท่านจองทัวร์\*\***  
**กรณีอัปเดตห้องพักเป็นห้อง FAMILY SUPERIOR ประกอบด้วย 2เตียง (เตียง 2 ชั้น จำนวน 1**  
**เตียง และ เตียงใหญ่ จำนวน 1 เตียง) ชำระเพิ่มจากราคาทัวร์ท่านละ 1,500 บาท / ท่าน/ คืน (หรือ รวม 1**  
**ห้อง ชำระเพิ่ม 4,500 บาท/ห้อง**)

#### หมายเหตุ

- ห้อง FAMILY SUPERIOR มีจำกัด หากท่านประสงค์จะพักห้องดังกล่าว กรุณาติดต่อสอบถามห้องพักกับทางบริษัท ก่อนทำการจองทัวร์
- ห้องพักบนบาน่าฮิลล์มีหลายตึก ซึ่งการตกแต่งห้องพักแต่ละตึกจะแตกต่างกันออกไป สามารถทราบได้ว่าพักตึกไหน ณ วันที่เช็คอินเท่านั้น ซึ่งทางบริษัทไม่สามารถควบคุมการจัดห้องพักดังกล่าวได้ เนื่องจากสิทธิ์ในการจัดการห้องพักทั้งหมดขึ้นอยู่กับโรงแรม Mercure Danang French Village Bana Hills เท่านั้น
- กรณีห้องพักบนบาน่าฮิลล์เต็ม ขอสงวนสิทธิ์ในการเปลี่ยนวันเข้าพัก และปรับเปลี่ยนโปรแกรมทัวร์โดยคำนึงถึงผลประโยชน์ของลูกค้าเป็นสำคัญ

**วันที่ 1 กรุงเทพฯ (ท่าอากาศยานสุวรรณภูมิ) • ดานัง (ท่าอากาศยานนานาชาติดานัง) • นั่งกระเช้าขึ้นบาน่าฮิลล์ (VZ962 : 15.50-17.30)**

#### ลงเครื่องที่ ดานัง

**13.00 น.** พร้อมกันที่ สนามบินสุวรรณภูมิ ณ อาคารผู้โดยสารขาออกชั้น 4 เคาน์เตอร์ K สายการบินเวียดนามเจ็ทแอร์ (VZ) โดยเจ้าหน้าที่บริษัทคอยให้การต้อนรับและอำนวยความสะดวก

**15.50 น.** ออกเดินทางสู่ เวียดนาม โดย สายการบินเวียดนามเจ็ทแอร์ (VZ) เที่ยวบินที่ **VZ962 : 15.50-17.30** (ไม่มีอาหารบนเครื่อง , สัมภาระโหลดใต้เครื่องไม่เกิน 20 ก.ก./ ท่าน/ 1ใบ และสัมภาระถือขึ้นเครื่อง ไม่เกิน 7ก.ก.)

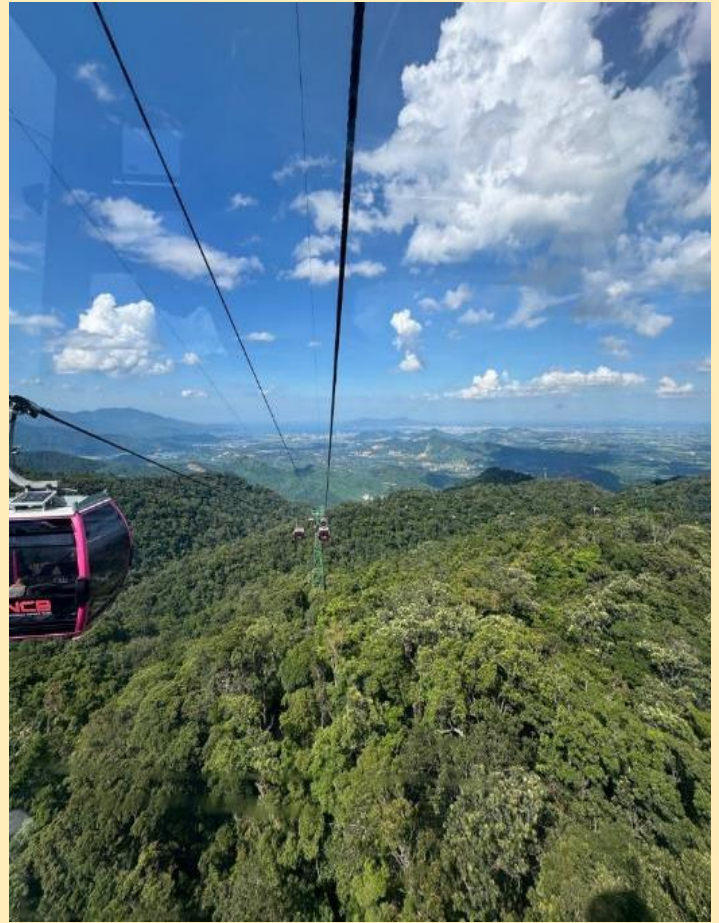
#### หมายเหตุ

เนื่องจากตัวเครื่องบินของคณะเป็นตั๋วกรุ๊ประบบ Random ไม่สามารถล็อกที่นั่งได้ ที่นั่งอาจจะไม่ได้นั่งติดกัน และไม่สามารถเลือกช่วงที่นั่งบนเครื่องบินได้ในคณะ ซึ่งเป็นไปตามเงื่อนไขสายการบิน



**17.30 น.** ถึง ท่าอากาศยานนานาชาติดานัง ประเทศเวียดนาม ผ่านพิธีการตรวจคนเข้าเมือง และ ศุลกากร เรียบร้อยแล้วนำท่านรับสัมภาระ

นำท่านสู่เมืองตากอากาศขึ้นชื่อแห่งดานัง **บาน่าฮิลล์ Ba Na Hill** ตั้งห่างจากเมืองดานังออกไปประมาณ 40 กิโลเมตร ใช้เวลาในการเดินทาง 40-50 นาที บานาฮิลล์เป็นแหล่งท่องเที่ยวตากอากาศมาตั้งแต่สมัย สงครามโลกครั้งที่ 1 โดยได้เกิดแนวคิดการสร้างบ้านพักและโรงแรมจากชาวฝรั่งเศส ในสมัยอาณานิคมตั้งแต่ปี 1919 หลังจากจบสงครามฝรั่งเศสได้พ่ายแพ้และเดินทางออกจากเวียดนามเพื่อกลับประเทศ ทำให้บานาฮิลล์ ถูกทิ้งร้างมาเป็นเวลานาน ปัจจุบันรัฐบาลเวียดนามได้กลับมาบูรณะเป็นเมืองท่องเที่ยวตากอากาศแห่งนี้ อีก ครั้งในปี 2009 พร้อมกับได้มีการสร้าง กระเช้าลอยฟ้า ที่มีความสูงถึง 5,801 เมตรจากระดับน้ำทะเล เพื่อใช้เป็น เส้นทางสำหรับขึ้นไปยังยอดเขาเดินทางถึงบานาฮิลล์ นำท่านขึ้น กระเช้าลอยฟ้า ที่มีความสูงถึง 5,801 เมตรจากระดับน้ำทะเล เพื่อเดินทางขึ้นไปยังยอดเขาบาน่าฮิลล์



ค่า รับประทานอาหารค่ำ ณ ภัตตาคารบนบานาฮิลล์ อาหารบุฟเฟต์นานาชาติ (มื้อที่ 1)  
\* ในกรณีที่ผู้เข้าพักบนบานาฮิลล์มีจำนวนผู้เข้าพักทั้งหมดไม่ถึง 80-100 คน ขึ้นไป จะได้รับเป็นเช็คเมนู \*  
พักที่ MERCURE DANANG FRENCH VILLAGE BANA HILLS ระดับเทียบเท่า 4 ดาว

**\*ห้องพักบนบานาฮิลล์ สำหรับพักเข้าพัก 3 ท่าน**  
**FAMILY BUNKS 1 ห้องพัก**  
( ประกอบด้วย เตียง 2 ชั้น จำนวน 2 เตียง )



**\*\*หากท่านต้องการอัพเกรดห้องพักบนบานาฮิลล์**

**\*กรุณาติดต่อสอบถามเจ้าหน้าที่ฝ่ายขายที่ท่านจองทัวร์**

**\*กรณีอัพเกรดห้องพักเป็นห้อง FAMILY SUPERIOR ประกอบด้วย 2เตียง (เตียง 2 ชั้น จำนวน 1 เตียง และ เตียงใหญ่ จำนวน 1 เตียง) **ชำระเพิ่มจากราคาทัวร์ท่านละ 1,500 บาท / ท่าน/คืน (หรือ รวม 1 ห้อง ชำระเพิ่ม 4,500 บาท/ห้อง)****

**หมายเหตุ**

- ห้อง FAMILY SUPERIOR มีจำกัด หากท่านประสงค์จะพักห้องดังกล่าว กรุณาติดต่อสอบถามห้องพักกับทางบริษัทก่อนทำการจองทัวร์
- ห้องพักบนบานาฮิลล์มีหลายตึก ซึ่งการตกแต่งห้องพักแต่ละตึกจะแตกต่างกันออกไป สามารถทราบได้ว่าพักตึกไหน ณ วันที่เช็คอินเท่านั้น ซึ่งทางบริษัทไม่สามารถควบคุมการจัดห้องพักดังกล่าวได้ เนื่องจากสิทธิ์ในการจัดการห้องพักทั้งหมดขึ้นอยู่กับโรงแรม Mercure Danang French Village Bana Hills เท่านั้น
- กรณีห้องพักบนบานาฮิลล์เต็ม ขอสงวนสิทธิ์ในการเปลี่ยนวันเข้าพัก และปรับเปลี่ยนโปรแกรมทัวร์โดยคำนึงถึงผลประโยชน์ของลูกค้าเป็นสำคัญ

## **วันที่ 2 บานาฮิลล์-สวนสนุก Fantasy Park-สะพานมือ โชนใหม่ Eclipse Square-สวนดอกไม้-Linh Tu Pagoda (เที่ยวเต็มวันบนบานาฮิลล์)**

**เช้า รับประทานอาหารเช้า ณ ห้องอาหารของโรงแรม (มื้อที่ 2)**

อิสระชม สะพานโกลเด้นบริดจ์ Golden Bridge สะพานลอยฟ้าในอุ้งมือยักษ์ ซึ่งเป็นสถานที่ท่องเที่ยวที่เพิ่งเปิดให้ท่องเที่ยวได้เที่ยวชมได้ไม่นานมานี้ มีความสูงจากระดับน้ำทะเล 1,400เมตร ความยาว 150เมตร โค้งไปตามแนวเขา จุดเด่นคือสะพานถูกทอดผ่านอุ้งมือหินขนาดยักษ์สองมือ ผู้ออกแบบจะทำให้รู้สึกราวกับว่ากำลังเดินอยู่บนเส้นด้ายสีทองที่ทอดอยู่ในหัตถ์ของเทพ







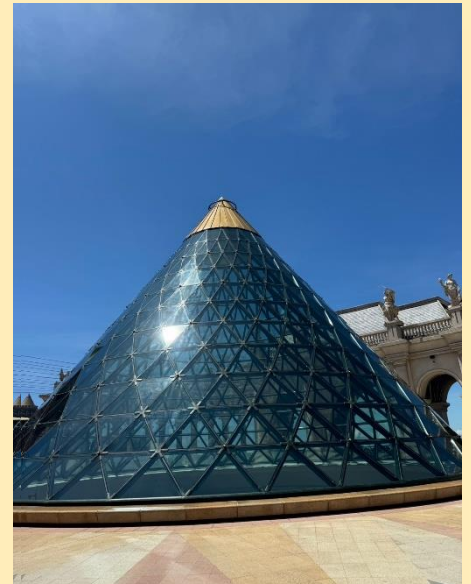
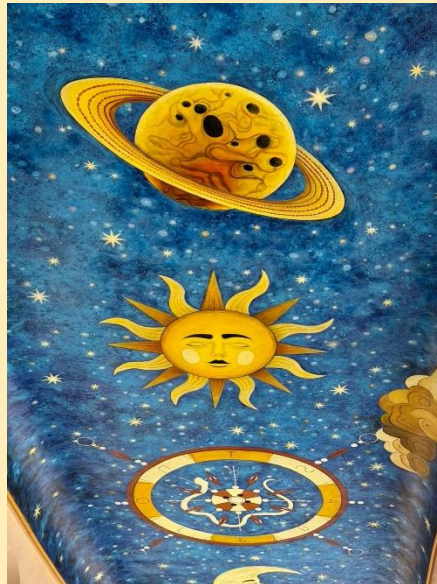
กลางวัน อีศระอาหารกลางวัน เพื่อความสะดวกในการท่องเที่ยว หรือ สามารถซื้อ Option บุปเฟต์

สามารถซื้อ Option บุปเฟต์บุฟเฟต์นานาชาติ

ราคา **600** บาท / ท่าน

**\*\*จองล่วงหน้าก่อนเดินทางอย่างน้อย 7 วัน\*\***

จัตุรัสแห่งดวงดาว (Lunar Castl) เป็นโซนที่เปิดใหม่ล่าสุดของบานาฮิลล์ ในโซนเปิดใหม่ี่จะต้องนั่งรถราง Tram ต่อเข้ามายังปราสาท มีทั้งหมด 4 ชั้น ในแต่ละชั้นจะมีธีมที่แตกต่างกัน ได้แก่ ถ้ำมังกร หมาป่าจอมพลัง นกฮูก กอริวด และจัตุรัสพระจันทร์ ภายในปราสาทยังมีเครื่องเล่นแบบ 4D ชื่อ Flying Eyes Theatreนานาชาติ



สวนสนุก The Fantasy Park เครื่องเล่นในสวนสนุกของบานาฮิลล์ มีหลากหลายรูปแบบมีให้ท่านเลือก อาทิ เช่น โรงภาพยนตร์ 4D โลกของไดโนเสาร์ รถไฟเหาะแมงมุมที่ชวนให้ทุกท่านระทึกขวัญไปกับเครื่องเล่น รถราง บ้านผีสิง และอีกมากมาย นอกจากนี้ยังมีร้านช้อปปิ้งให้ท่านได้เลือกซื้อของที่ระลึกภายในสวนสนุกอีกด้วย **รถราง หรือ Alpine coaster** เครื่องเล่นขึ้นชื่อของประเทศเวียดนาม เป็นรถไฟเหาะขนาดเล็ก ไม่อันตรายและไม่หวาดเสียวจนเกินไป เป็นรถไฟเหาะที่บังคับด้วยมือ จะไปช้าหรือเร็วขึ้นอยู่กับการควบคุมของเราเอง โดยตัวรถจะสามารถนั่งได้ 2 ท่าน หรือจะนั่งท่านเดียวก็ได้ (การเล่นรถไฟเหาะไม่อนุญาตให้นำกล้อง หรือมือถือขึ้นมาถ่ายภาพ ทางเจ้าหน้าที่จะมีจุดบริการถ่ายภาพ 2 จุด ท่านสามารถเลือกซื้อภาพตนเองไว้เป็นที่ระลึกได้ในราคาประมาณ 60,000 ดอง ณ จุดบริการนักท่องเที่ยว) ได้เวลาอันสมควรนำท่านนั่งกระเช้าลงจากบานาฮิลล์



POPMART ศูนย์รวม ART TOY สุดน่ารัก ที่เป็นกระแสอยู่ในขณะนี้ เลือกซื้อกล่องสุ่มหลากหลายรุ่นไม่ว่าจะเป็น ลาบูนู้ มอลลี และอีกมากมาย ให้ท่านได้เลือกอย่างจุใจ



ค่า รับประทานอาหารค่ำ ณ ภัตตาคารพื้นเมือง (มื้อที่ 3)

พักที่ MERCURE DANANG FRENCH VILLAGE BANA HILLS ระดับเทียบเท่า 4 ดาว

**\*ห้องพักบนบาน่าฮิลล์ สำหรับพักเข้าพัก 3 ท่าน**  
**FAMILY BUNKS 1 ห้องพัก**  
( ประกอบด้วย เตียง 2 ชั้น จำนวน 2 เตียง )



## วันที่ 3 บานาฮิลล์-ลงกระเช้า-ช้อปปิ้งร้านผ้าไหม-หมู่บ้านหินอ่อน-หมู่บ้านกัมทาน-ล่องเรือกระดิ่ง-เมืองโบราณฮอยอัน-สะพานแห่งความรัก-รูปปั้นปลามังกร-สะพานมังกร-สวนAPEC

เช้า รับประทานอาหาร ณ ห้องอาหารของโรงแรม (มื้อที่ 4)

ได้เวลาอันสมควร นำท่าน นั่งกระเช้าลงจากบานาฮิลล์

นำท่าน ช้อปปิ้งร้านผ้าไหม ให้ท่านเลือกซื้อและชมตามอัธยาศัย

จากนั้นนำท่านเดินทางสู่ หมู่บ้านแกะสลักหินอ่อน ที่นับเป็นหนึ่งในงานหัตถกรรมศิลปะของประเทศเวียดนาม ภายในท่านจะได้พบกับงานแกะสลักที่ล้วนประดิษฐ์ด้วยมือจากช่างหลากหลายแขนง อิสระให้ท่านได้เลือกชม และซื้องานหัตถศิลป์ภายในตามอัธยาศัย



นำท่านออกเดินทางสู่ หมู่บ้านกัมทาน สัมผัสกับประสบการณ์ใหม่ในหมู่บ้านเล็กๆ ที่ตั้งอยู่ในเมืองฮอยอัน ภายในจะเป็นสวนมะพร้าวและมีแม่น้ำล้อมรอบ ในช่วงสมัยสงครามนั้นจะเป็นที่พักของเหล่าทหารในปัจจุบันอาชีพหลักของคนที่นี่จะประกอบอาชีพทำประมงเป็นหลัก จากนั้นนำท่านล่องเรือกระดิ่ง ท่านจะได้รับชมวัฒนธรรมอันสวยงามของชาวท้องถิ่น และระหว่างที่

ล่องเรือกระดิ่งอยู่นั้นชาวบ้านที่นี่ก็จะมีการขับร้องเพลงพื้นเมือง และนำไม้พายเรือมาเคาะเพื่อประกอบเป็นจังหวะดนตรี (ไม่รวมค่าทิปสำหรับคนพายเรือกระดิ่ง 50 บาท/ท่าน หรือแล้วแต่ความพึงพอใจของท่าน)





**กลางวัน      รับประทานอาหารค่ำ ณ ภัตตาคารพื้นเมือง ( มื้อที่ 5 )**

นำท่านเดินทางสู่ **เมืองฮอยอัน** เทียบชมเมืองมรดกโลกทางวัฒนธรรมได้รับการขึ้นทะเบียนจาก UNESCO มนต์เสน่ห์อยู่ที่บ้านโบราณซึ่งอายุเก่าแก่กว่า 200 ปี มีหลังคา ทรงกระดองปู แบบเฉพาะของเมืองฮอยอัน ซึ่งเป็นสถาปัตยกรรมที่ไม่ซ้ำแบบทั้งในด้านศิลปะและการแกะสลัก ชมย่านการค้าเมืองท่าค้าขายสมัยโบราณของชาวจีน \*\*เมืองฮอยอัน ไม่อนุญาตให้นำ

รถใหญ่เข้าไป ดังนั้นการเดินทางชมเมืองจึงเป็นวิธีท่องเที่ยวที่ดีที่สุด อิศระให้ท่านชม **เมืองโบราณฮอยอัน** ตามอัครยาศัย ชม **สะพานญี่ปุ่น** ถูกสร้างขึ้นมาแล้วกว่า 400 ปี สะพานมีลักษณะโค้งแบบสถาปัตยกรรมญี่ปุ่น หลังคามุงกระเบื้องสีเขียวและเหลืองเป็นคลื่นสวยงาม ชม ศาลกวนอู และเมื่อข้ามสะพานมายังอีกฝั่งหนึ่ง ท่านจะพบเห็นบ้านเรือนเก่าแก่สไตล์ญี่ปุ่นแท้ที่ทาสีเหลืองทั้งเมืองอย่างเป็นทางการ



เอกลักษณ์ ตลอดทางเดินจะมีร้านค้าขายของที่ระลึกมากมายริมสองฝั่งถนนให้ท่านได้เลือกซื้อเลือกชมตาม  
อัธยาศัย



### คำ รับประทานอาหารค่ำ ณ ภัตตาคารพื้นเมือง (มื้อที่ 6)

นำท่านชม สะพานมังกร (Dragon Bridge) สะพานข้ามแม่น้ำสายหลักของเมืองอย่าง “แม่น้ำฮาน” ถูกสร้างขึ้น  
เพื่อเป็นจุดเชื่อมต่อสำคัญด้านเศรษฐกิจ และกลายเป็นแหล่งท่องเที่ยวที่มีชื่อเสียงของเมืองดานัง เป็นสัญลักษณ์  
ของการฟื้นฟูประเทศและเศรษฐกิจ เปิดใช้งานตั้งแต่ปี 2013 ท่านสามารถเดินไปยัง สะพานแห่งความรัก  
สะพานที่ถูกตกแต่งด้วยเสารูปหัวใจทอดยาวลงสู่แม่น้ำฮาน เมื่อเดินลงไปท่านจะสามารถเห็นวิวของสะพาน  
มังกรได้อย่างสวยงาม รวมไปถึงในบริเวณนั้นจะมี รูปปั้นปลามังกรพ่นน้ำ ที่ถือได้ว่าเป็นอีกสัญลักษณ์หนึ่งของ  
เมืองดานังน่ายถ่ายภาพเป็นที่ระลึกตามอัธยาศัย





นำท่านชม **สวน APEC** มุมถ่ายรูปสุดชิคที่ไม่ควรพลาดในดานัง ตั้งอยู่ริมฝั่งแม่น้ำฮาน ใกล้ๆสะพานมังกร เมืองดานังนั่นเอง ซึ่งประเทศเวียดนามสร้างไว้เพื่อต้อนรับการประชุม APEC ที่ประเทศเวียดนามในปี 2017 โดยมีจุดเด่นคือเป็นโดมขนาดยักษ์ ที่สร้างมาจากเหล็ก 200 ตัน รูปทรงมีลักษณะเหมือน ‘ว่าวยักษ์’ ซึ่งใหญ่จริง และทาสีขาวได้อย่างลงตัว ถ่ายรูปออกมาสวยซิคทุกมุม

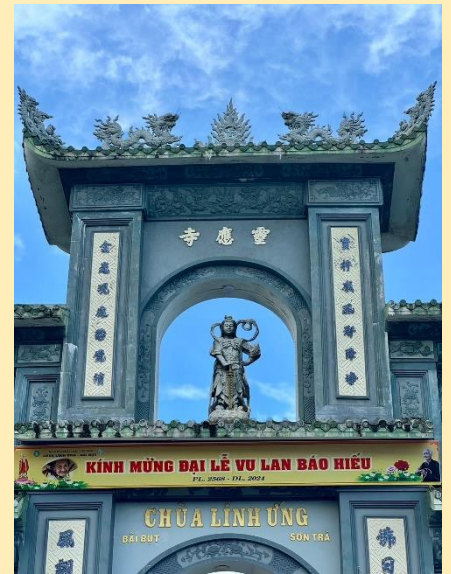


ที่พัก      โรงแรม Hadana , Sea Garden, Roliva หรือเทียบเท่าระดับ 4 ดาว

**วันที่ 4    ดานัง-ช้อปปิ้งสินค้าโอท็อป-วัดลินห์อิง-Marina Café-ตลาด  
ฮาน-โบสถ์สี่ชมพู-ท่าอากาศยานนานาชาติดานัง-กรุงเทพฯ ท่าอากาศยาน  
สุวรรณภูมิ (VZ963 : 18.10-19.55)**

**เช้า      รับประทานอาหาร ณ ห้องอาหารของโรงแรม (มื้อที่ 6)**

นำท่านเข้าสู่ **วัดลินห์อิง** เป็นวัดที่ใหญ่ที่สุดของเมืองดานังภายในวิหารใหญ่ของวัดเป็นสถานที่บูชาเจ้าแม่กวนอิม และเทพองค์ต่างๆตามความเชื่อของชาวบ้านแถบนี้นอกจากนี้ยังมีรูปปั้นปูนขาวเจ้าแม่กวนอิมซึ่งมีความสูงถึง 67 เมตรตั้งอยู่บนฐานดอกบัวกว้าง 35 เมตรยื่นหันหลังให้ภูเขาและหันหน้าออกทะเลคอยปกป้องคุ้มครอง





เดินทางสู่ **MARINA CAFÉ** คาเฟ่ริมทะเลบรรยากาศดีเหมาะกับสายถ่ายรูป ตัวร้านตกแต่งด้วยโทนสีฟ้า-ขาว สบายตามีลมทะเลพัดเย็นๆมาพร้อมกับมุมถ่ายภาพที่หลากหลายห้ามพลาดเลยทีเดียว **(ไม่รวมค่าบริการ)**

**กลางวัน รับประทานอาหาร ณ ภัตตาคารพื้นเมือง (มือที่ 7)**

นำท่านช้อปปิ้ง **ตลาดฮาน** แหล่งรวบรวมสินค้ามากมายเป็นที่นิยมทั้งชาวเวียดนามและชาวไทย เช่น ภาพผ้าปัก มืออันวิจิตร คอมไฟ กระเป๋าปัก ตะเกียบไม้แกะสลัก ชุดอ่าวหย่าย (ชุดประจำชาติเวียดนาม) เสื้อเวียดนาม ของสด ของแห้ง กาแฟ สินค้าที่ระลึก หมวก รองเท้า กระเป๋า รวมถึงสินค้าพื้นเมือง ท่านจะได้สัมผัสกับวิถีชีวิตของชาวเวียดนามในปัจจุบันได้อย่างแท้จริง อิสระให้ท่านได้เลือกซื้อของฝากตามอัธยาศัย

นำท่านชม **โบสถ์สีชมพู (Danang Cathedral)** สร้างขึ้นในปี พ.ศ. 2466 สมัยที่เวียดนามตกเป็นอาณานิคมของฝรั่งเศส โดยบาทหลวงชาวฝรั่งเศสชื่อ ฟรังซัว แชร์แมง (François Charmetant) เพื่อเป็นอนุสรณ์แก่บาทหลวงชาวฝรั่งเศสที่เสียชีวิตในเวียดนาม โบสถ์แห่งนี้ได้รับการออกแบบโดยสถาปนิกชาวฝรั่งเศสชื่อ อัลฟองส์ กอลล์ (Alphonse Gallot) โดยโบสถ์สีชมพูแห่งนี้เป็นโบสถ์คริสต์นิกายโรมันคาทอลิกที่โดดเด่นด้วยสีชมพูใจกลางเมืองดานังและยังถือว่าเป็นแลนด์มาร์กแห่งเมืองดานังอีกแห่ง

ได้เวลาอันสมควรนำท่านออกเดินทางสู่ ท่าอากาศยานนานาชาติดานัง เพื่อเดินทางกลับประเทศไทย (แจกขนมปังเวียดนาม 1 ชิ้น/ท่าน ก่อนออกเดินทาง)

**18.10 น.** เดินทางสู่ กรุงเทพฯ ท่าอากาศยานสุวรรณภูมิ โดย สายการบินเวียดนามเจ็ทแอร์ (VZ) เที่ยวบินที่ **VZ963:18.10-19.50** ( ไม่มีอาหารบนเครื่อง , น้ำหนักกระเป๋าโหลดใต้เครื่องไม่เกิน 20 กก./ ท่าน/ 1ใบ และ สำภาระถือขึ้นเครื่อง ไม่เกิน 7กก. )

**19.50 น.** เดินทางถึง กรุงเทพฯ ท่าอากาศยานสุวรรณภูมิ โดยสวัสดิภาพ พร้อมความประทับใจ



**สำคัญมาก!!!**

หนังสือเดินทาง (Passport) ต้องมีอายุ 6 เดือนขึ้นไป และเหลือหน้าว่าง 2 หน้าขึ้นไป ต้องนำมาในวันเดินทาง

\* ทางบริษัท ไม่สามารถรับผิดชอบ ในกรณีที่ไม่นำมา หรือนำหนังสือเดินทางมาผิดเล่ม \*



## อัตราค่าบริการนี้รวม



ค่าตัวเครื่องบินไป-กลับ  
แบบหมู่คณะ ชั้นประหยัด



ค่ารถที่บริษัทจัดเตรียม



ค่าเข้าชมสถานที่ต่างๆ  
ตามที่ระบุในรายการ



ค่าน้ำหนักกระเป๋าโหลด  
ใต้ท้องเครื่อง 20 กิโลกรัม



น้ำดื่มวันละ 1 ขวดต่อกัน



ค่าอาหารตามที่ระบุในรายการ



ค่ามัคคุเทศก์ท้องถิ่น  
หัวหน้าทัวร์ ตลอดการเดินทาง



ค่าห้องพักในโรงแรมที่ระบุ  
หรือเทียบเท่า(2-3ท่าน/ห้อง)



ค่าประกันอุบัติเหตุวงเงิน 1,000,000 บาท  
(เงื่อนไขตามกรมธรรม์)

*เงื่อนไขประกันการเดินทาง ค่าประกันอุบัติเหตุและค่ารักษาพยาบาล  
คุ้มครองเฉพาะกรณีที่ได้รับอุบัติเหตุระหว่างการเดินทาง  
ไม่คุ้มครองถึงการสูญเสียบัตรโดยสารส่วนตัวและไม่คุ้มครองโรคประจำตัว  
ของผู้เดินทางและคุ้มครองเฉพาะผู้เดินทางไปกลับพร้อมกรุ๊ปเท่านั้น*

## อัตราค่าบริการนี้ไม่รวม



ค่าใช้จ่ายในการทำพาสปอร์ต



ค่าธรรมเนียมกรณีกระเป๋า  
มีน้ำหนักเกินที่กำหนด



ค่าใช้จ่ายส่วนตัวของผู้เดินทาง



ค่าภาษีมูลค่าเพิ่ม VAT 7%  
และหักภาษี ณ ที่จ่าย 3%



ค่าธรรมเนียมเอกสาร  
เดินทางเข้าประเทศ  
สำหรับผู้ถือพาสปอร์ต  
ต่างประเทศที่ต้องขอวีซ่า



ค่าอาหารนอกเหนือจากที่ระบุในรายการ



ค่าภาษีน้ำมันที่สายการบินเรียกเก็บเพิ่ม



ค่าทิปไกด์ คนขับรถท่านละ 1,500 บาท

*ทิปหัวหน้าทัวร์ตามความพึงพอใจในบริการของท่าน  
ขออนุญาตเก็บค่าทิปไกด์วันแรก ณ สนามบิน*



ค่าธรรมเนียมวีซ่าเข้าประเทศ



ค่าธรรมเนียมการเข้าชม  
สถานที่สำหรับพาสปอร์ตต่างชาติ  
ที่นอกเหนือจากพาสปอร์ตไทย (ถ้ามี)



## เงื่อนไขการจองและชำระเงิน

! คณะทัวร์ครบ 10 ท่านออกเดินทาง มีหัวหน้าทัวร์ไทยเดินทางไป-กลับ พร้อมคณะ  
ขนาดของกรุ๊ปไซส์ จำนวนเดินทางอาจมีการปรับเปลี่ยนได้โดยไม่ต้องแจ้งให้ทราบล่วงหน้า  
กรณีไม่ถึงจำนวนดังกล่าว บริษัทขอสงวนสิทธิ์ในการเลื่อนหรือยกเลิกการเดินทาง  
โดยทางบริษัทฯ จะทำการแจ้งให้ท่านทราบล่วงหน้าก่อนการเดินทาง 15 วัน  
หรือขอสงวนสิทธิ์ในการปรับราคาค่าบริการเพิ่ม ในกรณีที่ท่านยังประสงค์เดินทางต่อ

! กรณีที่ท่านต้องการออกตัวภายใน เช่น (ตัวเครื่องบิน, ตัวรถทัวร์, ตัวรถไฟ)  
กรุณาสอบถามเจ้าหน้าที่ทุกครั้งก่อนทำการออกตัว เนื่องจากสายการบินอาจมีการปรับเปลี่ยน  
ไฟล์ทบินหรือเวลาบินโดยไม่ได้แจ้งให้ทราบล่วงหน้า ทางบริษัทฯ จะไม่รับผิดชอบใดๆ  
ในกรณี ถ้าท่านออกตัวภายในโดยไม่แจ้งให้ทราบและหากไฟล์ทบินมีการปรับเปลี่ยนเวลาบินเพราะ  
ถือว่าท่านยอมรับในเงื่อนไขดังกล่าว

! การจองทัวร์และชำระค่าบริการ  
กรุณาชำระค่ามัดจำ **ท่านละ 8,000 บาท**  
ค่าทัวร์ส่วนที่เหลือชำระ 30 วันก่อนออกเดินทาง กรณีบริษัทฯ ต้องออกตัวหรือวีซ่าออก  
ใกล้วันเดินทางท่านจำเป็นต้องชำระค่าทัวร์ส่วนที่เหลือตามที่บริษัทกำหนดแจ้งเท่านั้น  
สำคัญ สำเนาหน้าพาสปอร์ตผู้เดินทาง (จะต้องมีอายุเหลือมากกว่า 6 เดือน ก่อนหมดอายุ  
นับจากวันเดินทางไป-กลับและจำนวนหน้าหนังสือเดินทางต้องเหลือว่างสำหรับลงตราเข้าเมืองไม่  
ต่ำกว่า 2 หน้า) กรุณาตรวจสอบก่อนส่งให้บริษัทมิฉะนั้นทางบริษัทจะไม่รับผิดชอบ  
กรณีพาสปอร์ตหมดอายุหรือข้อมูลผู้เดินทางไม่ถูกต้อง กรุณาส่งพร้อมหลักฐานการโอนเงินมัดจำ  
หากไม่ชำระมัดจำตามที่กำหนด บริษัทจะถือว่าท่านยกเลิกการเดินทางโดยอัตโนมัติ  
โดยไม่มีเงื่อนไขและขออนุญาตตัดที่นั่งให้กับลูกค้าท่านที่รอเป็นคิวถัดไป

เมื่อท่านได้ชำระเงินมัดจำหรือทั้งหมด ทางบริษัทฯจะถือว่าท่านรับทราบและยอมรับในเงื่อนไข  
ต่างๆของบริษัทฯที่ได้ระบุไว้ในรายการทัวร์ทั้งหมด



## เงื่อนไขการยกเลิกการเดินทาง

1. กรณีที่นักท่องเที่ยวต้องการ ขอยกเลิกการเดินทาง เลื่อน หรือ เปลี่ยนแปลงการเดินทาง นักท่องเที่ยว (ผู้มีรายชื่อในเอกสารการจอง) จะต้องส่งอีเมล เพื่อลงนามในเอกสารแจ้งยืนยันยกเลิกการจอง กับทางบริษัทเป็นลายลักษณ์อักษรเท่านั้น ทางบริษัทไม่รับยกเลิกการจองผ่านทางโทรศัพท์ ไม่ว่ากรณีใดๆ ทั้งสิ้น
  2. กรณีนักท่องเที่ยวต้องการ ขอรับเงินค่าบริการคืน กรุณาส่งเอกสารทางอีเมล เอกสารที่ใช้ประกอบการขอรับเงินคืนรายละเอียด ดังนี้
    - หน้าสมุดบัญชีธนาคารที่ต้องการให้นำเงินเข้า
    - ใบเรียกเก็บเงิน หรือ หลักฐานการชำระค่าบริการต่างๆ ทั้งหมด
    - พาสปอร์ตหน้าแรกของผู้เดินทาง
- \*\* กรณีมอบอำนาจจะต้องมีหนังสือมอบอำนาจ และ สำเนาบัตรประชาชนของผู้รับมอบอำนาจ \*\*  
เงื่อนไขการคืนเงินค่าบริการ ดังนี้

ยกเลิกการเดินทาง  
น้อยกว่า

**15วัน**

เก็บค่าใช้จ่ายท่านละ **100%** ของค่าทัวร์

ยกเลิกการเดินทาง  
น้อยกว่า

**15-29**  
วัน

เก็บค่าใช้จ่ายท่านละ **50%** ของค่าทัวร์  
หรือ หักค่าใช้จ่ายจริงที่เกิดขึ้น

กรณีที่มียค่าใช้จ่ายตามจริงมากกว่าที่กำหนด  
ทางบริษัทขอสงวนสิทธิ์ในการเรียกเก็บเพิ่ม

ยกเลิกการเดินทาง  
มากกว่า

**30วัน**

กรณีวันเดินทางตรงกับช่วงวันหยุดนักขัตฤกษ์  
ไม่ว่าวันใดวันหนึ่ง ทางบริษัทขอสงวนสิทธิ์ในการ  
ยกเลิกการเดินทางไม่น้อยกว่า 55 วัน

คืนค่าใช้จ่ายทั้งหมด หรือหักค่าใช้จ่ายจริงที่เกิดขึ้น



## ข้อมูลสำคัญเกี่ยวกับโรงแรม

1. เนื่องจากการวางแผนผังห้องพักของแต่ละโรงแรมแตกต่างกัน เช่น ห้องพักแบบห้องเดี่ยว (Single) ห้องพักแบบห้องคู่ 2 ท่าน (Twin/Double) และ ห้องพักแบบ 3 ท่าน / 3 เตียง (Triple Room) จึงอาจทำให้ห้องพักแต่ละประเภทอาจจะไม่ติดกัน หรือ อยู่คนละชั้นกันและบางโรงแรมอาจไม่มีห้องพักแบบ 3 ท่าน ซึ่งถ้าต้องการเข้าพัก 3 ท่าน อาจจะต้องเป็น 1 เตียงใหญ่ กับ 1 เตียงพักเสริม หรือ อาจมีความจำเป็นต้องแยกห้องพักเป็นห้องคู่ 1 ห้อง (Twin/Double) และ ห้องเดี่ยว 1 ห้อง (Single) ไม่ว่ากรณีใดๆ ทางบริษัทขอสงวนสิทธิ์ในการเรียกเก็บค่าบริการเพิ่มตามจริงที่เกิดขึ้นจากนักท่องเที่ยว
2. กรณีที่มีงานจัดประชุมนานาชาติ (Trade Fair) เป็นผลให้ค่าโรงแรมสูงขึ้นมากและห้องพักในเมืองเต็ม บริษัทฯ ขอสงวนสิทธิ์ในการปรับเปลี่ยนหรือย้ายเมืองเพื่อให้เกิดความเหมาะสม
3. โดยส่วนใหญ่ตามธรรมเนียม ของห้องพักจะเป็นห้องพักที่ห้ามสูบบุหรี่ (Non Smoking Room) โดยทางโรงแรมอาจมีติดตั้งอุปกรณ์ดับจับควันไว้ในห้อง กรณีที่มีการลักลอบสูบบุหรี่ในห้องพัก และถูกตรวจสอบได้ ผู้เข้าพักจำเป็นต้องชำระค่าปรับกับโรงแรมโดยตรง โดยค่าปรับขึ้นอยู่กับเงื่อนไขของแต่ละโรงแรม

## ข้อมูลสำคัญเกี่ยวกับสายการบิน

1. เกี่ยวกับที่นั่งบนเครื่องบิน เนื่องจากบัตรโดยสาร เป็นแบบหมู่คณะ (ราคาพิเศษ) สายการบิน จึงขอสงวนสิทธิ์ในการเลือกที่นั่งบนเครื่องบินทุกกรณี แต่ทางบริษัทจะพยายามให้มากที่สุด ให้ลูกค้าผู้เดินทางที่มาด้วยกันได้นั่งด้วยกันหรือใกล้กันมากที่สุดเท่าที่จะสามารถทำได้
2. กรณีที่ท่านเป็นมุสลิม หรือ นิกายศาสนาอิสลาม หรือ แพ้อาหารบางประเภทโปรดระบุ มาให้ชัดเจนในขั้นตอนการจอง กรณีที่แจ้งล่วงหน้าก่อนเดินทางกะทันหันอาจมีค่าใช้จ่ายเพิ่ม เพื่อชำระกับเมนูใหม่ที่ต้องการ เพราะเมนูเดิมของคุณ ไม่สามารถยกเลิกได้
3. บางสายการบินอาจมีเงื่อนไขเกี่ยวกับการให้บริการอาหารบนเครื่องบินแตกต่างกัน ขอให้ท่านทำความเข้าใจถึงวัฒนธรรมประจำชาติ ของแต่ละสายการบินที่กำลังให้บริการท่านอยู่
4. สายการบินอาจมีการงดเสิร์ฟอาหาร และเครื่องดื่ม หรือเปลี่ยนแปลงรูปแบบอาหาร ขึ้นอยู่กับสายการบินเป็นผู้กำหนด



**เตรียมพร้อม..ก่อนเดินทาง**

**เที่ยวแบบมั่นใจ ไร้ความกังวล**

**แนะนำ...ซื้อประกันสุขภาพในการเดินทาง**

สามารถติดต่อสอบถามรายละเอียดผ่านทางเซลล์ที่ดูแล  
สนใจซื้อประกันกรุณาแจ้งล่วงหน้าก่อนการเดินทาง

