



# VIETNAM

HANOI • SAPA • FANSIPAN • NINH BINH

พีชิตยอดเขาฟานซีปัน  
หลังคาแห่งอินโดจีน



หมู่บ้านรูป



นั่งเรือกระจัด



Moana Sapa Cafe



WVN110411-FD

**AirAsia** FD 4 3  
บิน วัน คืน

## พักเมืองตากอากาศซาปา 2 คืน

ที่พักระดับ 4 ดาว ทุกคืน

ใส่ใจกับการช้อปปิ้ง ณ ถนน 36 สาย

มือพิเศษ!! ซามูหมือไฟปลาเซลมอลและไวน์แดง

SEN BUFFET นานาชาติ

**ฟรี!!**  
น้ำหนักกระเป๋า  
20 kg.

★★★★  
พักรูระดับ  
4ดาว

# WOW

“ ต่อม้าอากาศบรีสฤทธิ์ ณ เมืองซาปา  
นั่งกระเช้า สู่ยอดเขาฟานซีปัน  
เขาที่สูงที่สุดในอินโดจีน ”

ราคา  
เริ่มต้น **16,999.-**

เดินทาง เมษายน - ตุลาคม 67



WVN130411-FD เวียดนามใต้ ญาจาง ดาลัด มุยเน่ โฮจิมินห์ 4D3N

# VIETNAM

NHA TRANG • DA LAT • MUI NE • HO CHI MINH



สุดว้าว!!  
นั่งรถจ๊อบตะลุยทะเลทราย



ฟรี! นั่งรถจ๊อบ



Roller Coaster



The Cafe Apartment

WVN130411-FD

AirAsia **FD** 4 3  
บิน วัน คืน

พักโรงแรมหรูระดับ 4 ดาว

เที่ยว 3 เมือง ตกอากาศกับเวียดนามใต้

มือพิเศษ!! BUFFET นานาชาติ กับ ซีฟู้ดสุดว้าว

ฟรี!  
น้ำหนักกระเป๋า  
20kg.

★★★★  
พักหรูระดับ  
4ดาว

WOW

“สัมผัสเมืองเที่ยวทะเลมุยเน่  
เมืองตกอากาศแห่งเวียดนาม  
สนุกให้สุดที่สวนสนุก วินเพิร์ลแลนด์  
ชื่นชมความงามสวนดอกไม้ไฮเดรนเยีย”

ราคา  
เริ่มต้น **15,999.-**

เดินทาง ตุลาคม 67 - มีนาคม 68



## DAY1 กรุงเทพ(สนามบินดอนเมือง) – ญาจาง – วัดลองเซิน – สวนสนุกวินเพิร์ล

- 05.30 น. คณะพร้อมกันที่ **สนามบินดอนเมือง เคาน์เตอร์สายการบินแอร์เอเชีย (FD)** เจ้าหน้าที่ของบริษัทฯ คอยให้การต้อนรับและอำนวยความสะดวกแก่ท่าน
- 07.55 น. ออกเดินทางสู่ **เมืองญาจาง ประเทศเวียดนาม** โดยสายการบินแอร์เอเชีย **เที่ยวบินที่ FD646 (07:55-09:55) ใช้ระยะเวลาในการเดินทางประมาณ 2 ชั่วโมง**
- 09.55 น. เดินทางถึง **สนามบินนานาชาติกามซัญญู (ญาจาง) ประเทศเวียดนาม (Vietnam)** หลังผ่านพิธีตรวจคนเข้าเมืองแล้ว นำท่านผ่าน **เมืองญาจาง (Nha Trang)** เมืองพักตากอากาศทางตอนใต้ ประเทศเวียดนาม ที่เต็มไปด้วยบรรยากาศสดใสของท้องทะเล ชายหาดแสนสวยที่ทอดยาวหลายกิโลเมตร เป็นที่นิยมไปพักผ่อนรับประทานอาหารเช้าที่สดชื่นจากทะเล และกิจกรรมทางน้ำ (**เวลาท้องถิ่นประเทศเวียดนามเหมือนกับเวลาท้องถิ่นประเทศไทย**) จากนั้นนำท่านไหว้พระเสริมสิริมงคลให้ชีวิต **วัดลองเซิน (Long Son Pagoda)** ตั้งอยู่บนเนินเขามังกรที่เป็นวัดพุทธมหายานเก่าแก่แห่งเมืองญาจาง ทางชายฝั่งตอนกลางของเวียดนาม ที่นี่มีพระพุทธรูปองค์ใหญ่สูงประมาณ 14 เมตร ประทับบนยอดเขา พร้อมกับรูปปั้นเจ็ดอรหันต์และมังกรคู่ยาวกว่า 7 เมตร ซึ่งมีความสวยงามอลังการอย่างมาก



กลางวัน รับประทานอาหารกลางวัน ณ ภัตตาคาร



นำท่านนั่งกระเช้าสู่ **สวนสนุกวินเพิร์ลแลนด์ (Vinpearl Land)** โดยใช้เวลาประมาณ 15 นาที



นำท่านสู่ **สวนสนุกวินเพิร์ลแลนด์ (Vinpearl Land)** เป็นสวนสนุกขนาดใหญ่และครบวงจรแห่งใหม่ ของประเทศเวียดนาม แบ่งออกเป็น 4 โซนหลักๆ ได้แก่

- **โซนสวนน้ำ** มีชายหาดจำลองให้ได้นั่งพักผ่อน ภายในแบ่งออกเป็น 3 โซน ได้แก่ Amusement Ride Zone รวมเครื่องเล่นหวาดเสียว , Family and Children Games Area เหมาะสำหรับเด็ก มีสระน้ำไซส์เล็ก , Beach Sport Games รวมกิจกรรมเอ็กซ์ตรีมทางน้ำ (หากท่านที่ต้องการเล่นสวนน้ำ แนะนำเตรียมชุดว่ายน้ำไปด้วย)
- **โซนสวนสนุก** มีทั้งสวนสนุกในร่มและกลางแจ้งให้ท่านได้เลือกเล่น รวมเครื่องเล่นที่ได้รับมาตรฐานความปลอดภัยจากทั่วโลก โดยเฉพาะ รถไฟเหาะ Alpine Coaster เป็นรถไฟเหาะบนเกาะแห่งแรกของเอเชีย สุดมันส์ตลอดระยะทางกว่า 1.76 กิโลเมตร
- **โซนอควาเรียม** เพลิดเพลินไปกับโลกใต้ทะเลกับสัตว์น้ำนานาชนิด
- **โซนซาฟารี** สวนสัตว์ที่รวมสัตว์บกไว้มากมาย ให้ท่านได้ชม สัมผัสแบบตัวเป็นๆ มีสวนดอกไม้ที่อยู่ภายใต้โดมขนาดใหญ่ รวมไม้ดอกนานาพันธุ์ และดอกไม้ขึ้นชื่อจากหลากหลายประเทศให้ท่านได้ชม สำหรับท่านที่อยากชมโชว์ต่างๆที่ Vinpearl Land ยังมีโชว์ต่างๆให้ชมดังนี้



WVN130411-FD เวียดนามใต้ ญาจาง ดาลัด มุยเน่ โฮจิมินห์ 4D3N

การแสดงของปลาโลมาและแมวน้ำ (Dolphin&Seal Show) เวลา 14.00-14.30 น.

การแสดงนางเงือก (Mermaid show) เวลา 15.00-15.10 น.

การแสดงขบวนพาเหรด (Carnial Show) เวลา 16.15-16.45 น.

การแสดงให้อาหารสัตว์น้ำ (Feeding Show) เวลา 17.00-17.15 น.

*(เวลาการแสดงอาจมีการเปลี่ยนแปลงตามความเหมาะสมดั่งน้ำแนะนำให้ท่านเช็คกับเจ้าหน้าที่อีกครั้ง)*



เย็น

รับประทานอาหารเย็น ณ ภัตตาคาร

พักที่ Sata Hotel Nha Trang หรือเทียบเท่าระดับ 4 ดาว



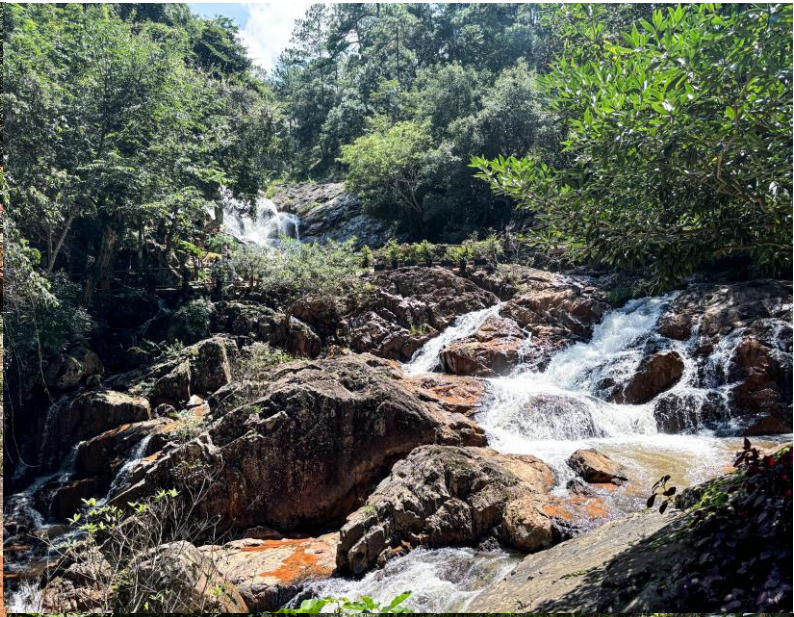


(\*\*โรงแรมที่นำเสนอเป็นการนำเสนอเบื้องต้นเท่านั้น ชื่อโรงแรมที่พักรับรองบริษัทจะทำการแจ้ง 3 - 5 วันก่อนการเดินทาง เนื่องจากโรงแรมมีจำนวนจำกัด หากเต็มทางบริษัทขอสงวนสิทธิ์ไปนอนเมืองใกล้เคียงแทน\*\*)

## DAY2 ดาลัด – นั่งรถไฟเคอร์โคสเตอร์สู่น้ำตกดาตันลา – สถานีรถไฟดาลัด – จัตุรัสลัมเวียน ชมสวนดอกไฮเดรนเยีย – นั่งเคเบิลคาร์สู่วัดตี๊กกั๊กกลางคืนเมืองดาลัด

### เช้า รับประทานอาหารเช้า ณ โรงแรม

นำท่านเดินทางสู่ **เมืองดาลัด (Da Lat)** เมืองดาลัดมีความงดงาม อบอวลไปด้วยกลิ่นอายแบบตะวันตก ด้วยความสมบูรณ์ของภูมิประเทศ และภูมิอากาศ ในอดีตทางการฝรั่งเศสจึงตั้งเมืองดาลัดให้เป็นศูนย์กลางแห่งอินโดจีนในสมัยอาณานิคม และยังคงเป็นจุดหมายปลายทางของนักท่องเที่ยวทั้งในและนอกประเทศที่ได้รับความนิยมอย่างมาก หลังจากนั้นนำท่านสู่ **ร้านเยื่อไม้** จำหน่ายสินค้าที่ผลิตขึ้นมาจากเยื่อไม้ไผ่ เช่น ผ้าเช็ดต่างๆ ผ้าเช็ดพื้น ผ้าคลุมฝุ่น ผ้าพันคอ ชุดคลุมไหล่ อื่นๆ อีกมากมาย จากนั้นนำท่าน **นั่งรถไฟเคอร์โคสเตอร์** ผ่านผืนป่าอันร่มรื่นสู่หุบเขาเบื้องล่าง เพื่อชมและสัมผัสกับความสวยงามของ **น้ำตกดาตันลา (Thac Datanla)** น้ำตกที่มีความสวยงาม เป็นสถานที่ท่องเที่ยวยอดนิยมของเมืองดาลัดที่ไม่ควรพลาด





นำท่านถ่ายรูป **สถานีรถไฟดาลัด (Dalat Train Station)** สถานีรถไฟเก่ารูปแบบของสถาปัตยกรรมสไตล์ฝรั่งเศส ด้วยตัวอาคารสีเหลืองและมีการตกแต่งด้วยกระจกสีภายใน เปิดใช้งานเมื่อปี 1938 และถูกปิดตัวไปในช่วงปี 1990 ปัจจุบันนี้เป็นแหล่งท่องเที่ยวยอดนิยมแห่งหนึ่งในเมืองดาลัด มีหัวรถไฟขบวนเก่าให้นักท่องเที่ยวได้เดินชมอย่างใกล้ชิด บนรางรถไฟเก่าที่มีหญ้าสีเขียวขึ้นปกคลุม เหมาะมากสำหรับการถ่ายภาพความสวยงาม ตัดกับตัวอาคารสีเหลืองที่ตั้งเป็นฉากหลัง

นำท่านถ่ายรูปเช็คอิน ณ **จัตุรัสลัมเวียน (Lam Vien Square)** ศูนย์กลางของเมืองดาลัด จุดเด่นบริเวณจัตุรัสนี้คือมีสถาปัตยกรรม 2 โดมที่สร้างเลียนแบบดอกไม้ โดมเหลืองคือ **The Giant Wild Sunflowers** เป็นโดมดอกทานตะวัน และโดมที่ 2 **The Giant Artichoke** ดอกอาร์ติโชค เป็นดอกไม้เมืองหนาวที่ปลูกกันเยอะในเมืองดาลัด โดมนี้จะเป็นคาเฟ่ชื่อ Doha Cafe



**กลางวัน**    **รับประทานอาหารกลางวัน ณ ภัตตาคาร**

นำท่านเที่ยวชม **สวนดอกไฮเดรนเยีย** ทุ่งดอกไม้ขนาดใหญ่ เป็นจุดไฮไลต์ ที่ต้องได้รูปถ่ายกับดอกไม้กลับไป ตะลึงกับความสวยงามของดอกไฮเดรนเยียสีฟ้าอมม่วง ซึ่งจะบานตลอดทั้งปีแต่จะบานมากในช่วงปลายปี อีสาระให้ท่านได้ถ่ายรูป



WVN130411-FD เวียดนามใต้ ญาจาง ดาลัด มยเน่ ไฮจิมีนห์ 4D3N





WVN130411-FD เวียดนามใต้ ญาจาง ดาลัด มุยเน่ โฮจิมินห์ 4D3N

จากนั้นนำท่านสู่ **สถานีกระเช้าลอยฟ้าโรบินฮิลล์ (Robin Hill Cable Car)** กระเช้าไฟฟ้าแห่งนี้เป็นกระเช้าไฟฟ้าที่ทันสมัย ที่สุดของประเทศเวียดนาม และมีความปลอดภัยสูงที่สุด ท่านจะได้ชมวิวของเมืองดาลัดที่มองเห็นได้ทั้งเมือง **นำท่านชมวัดตักกัม** เป็นวัดที่สร้างอยู่บนเนินเขาเหนือ ทะเลสาบเตวียนลาม แวดล้อมไปด้วยใบไม้ดอกไม้ นานาพันธุ์ กับทิวสนที่ยืนต้นตระหง่านปกคลุม



นำท่าน **ช้อปปิ้งตลาดกลางคืนเมืองดาลัด** ที่มีสินค้าพื้นเมือง ร้านอาหาร ร้านของฝากต่างๆมากมายวางขาย อยู่เต็มสองข้างทาง ให้ท่านได้เดินช้อปปิ้งได้ตามอัธยาศัย

**เย็น**

**รับประทานอาหารเย็น ณ ภัตตาคาร**

**พักที่ Sandals Flora Hotel Dalat หรือเทียบเท่าระดับ 4 ดาว**





(\*\*โรงแรมที่นำเสนอเป็นการนำเสนอเบื้องต้นเท่านั้น ชื่อโรงแรมที่พักระหว่างบริษัทจะทำการแจ้ง 3 - 5 วันก่อนการเดินทาง เนื่องจากโรงแรมมีจำนวนจำกัด หากเต็มทางบริษัทของสงวนสิทธิ์ไปนอนเมืองใกล้เคียงแทน\*\*)

## DAY3 มุยเน่ – ลำธารนางฟ้า – ทะเลทรายขาว – โฮจิมินห์

**เช้า**      **รับประทานอาหารเช้า ณ โรงแรม**

จากนั้นนำท่านเดินทาง **เมืองมุยเน่ (Mui Ne)** ในจังหวัดฟานเทียต เป็นเมืองชายทะเลตากอากาศและแหล่งท่องเที่ยวที่มีความสวยงามและมีชื่อเสียงทางภาคใต้ของเวียดนาม ระหว่างการเดินทางท่านจะได้ชมธรรมชาติ และวิถีชีวิตความเป็นอยู่ของชาวเวียดนาม





กลางวัน **รับประทานอาหารกลางวัน ณ ภัตตาคาร**

นำท่านเดินทางสู่ **ลำธารนางฟ้า (Fairy Stream)** หรือแกรนด์แคนยอนแห่งเวียดนาม ซึ่งเกิดจากภูเขาหินทรายขนาดใหญ่ ถูกกัดเซาะของน้ำมานานจนเป็นร่องกว้างกว่า 20 เมตร มีชั้นหิน ชั้นทรายสีส้มสวยงาม จากนั้นนำท่านชม **ทะเลทรายแดง** สถานที่ท่องเที่ยวที่มีชื่อเสียงมากและอยู่ใกล้ชายทะเลเม็ดทรายสีแดงละเอียดราวกับแป้ง เนินทรายจะเปลี่ยนรูปร่างไปตามแรงลมที่พัดมา อีสาระกับการถ่ายภาพ นำท่านชม



**ทะเลทรายขาว** หรือที่เรียกว่าทะเลทรายขาวทะเลทรายที่ใหญ่ที่สุดของเวียดนามหรือ ซาฮาราแห่งเวียดนาม สำหรับให้นักท่องเที่ยวใช้พักผ่อน ถ่ายรูป และชมวิว ท่านจะได้เพลิดเพลินกับกิจกรรมหลากหลายไม่ว่าจะเป็น **นั่งรถจี๊ป** หรือรถ ATV ตะลุยเนินทราย หรือสนุกสนานกับการเล่นแซนด์ดูนลีนไกลจากจากเนิน ทรายสูงกว่า 40 เมตรกิจกรรม **(รวมค่ากิจกรรมรถนั่งจี๊ป รถจี๊ป โดยสารได้ 5-6 ท่าน/1คัน)**





เย็น

รับประทานอาหารเย็น ณ ภัตตาคาร เมนูซีฟู้ด

พักที่ M Contidential mui ne หรือเทียบเท่าระดับ 4 ดาว

(\*โรงแรมที่นำเสนอเป็นการนำเสนอเบื้องต้นเท่านั้น ชื่อโรงแรมที่พักทางบริษัทจะทำการแจ้ง 3 - 5 วันก่อนการเดินทาง เนื่องจากโรงแรมมีจำนวนจำกัด หากเต็มทางบริษัทขอสงวนสิทธิ์ไปนอนเมืองใกล้เคียงแทน\*\*



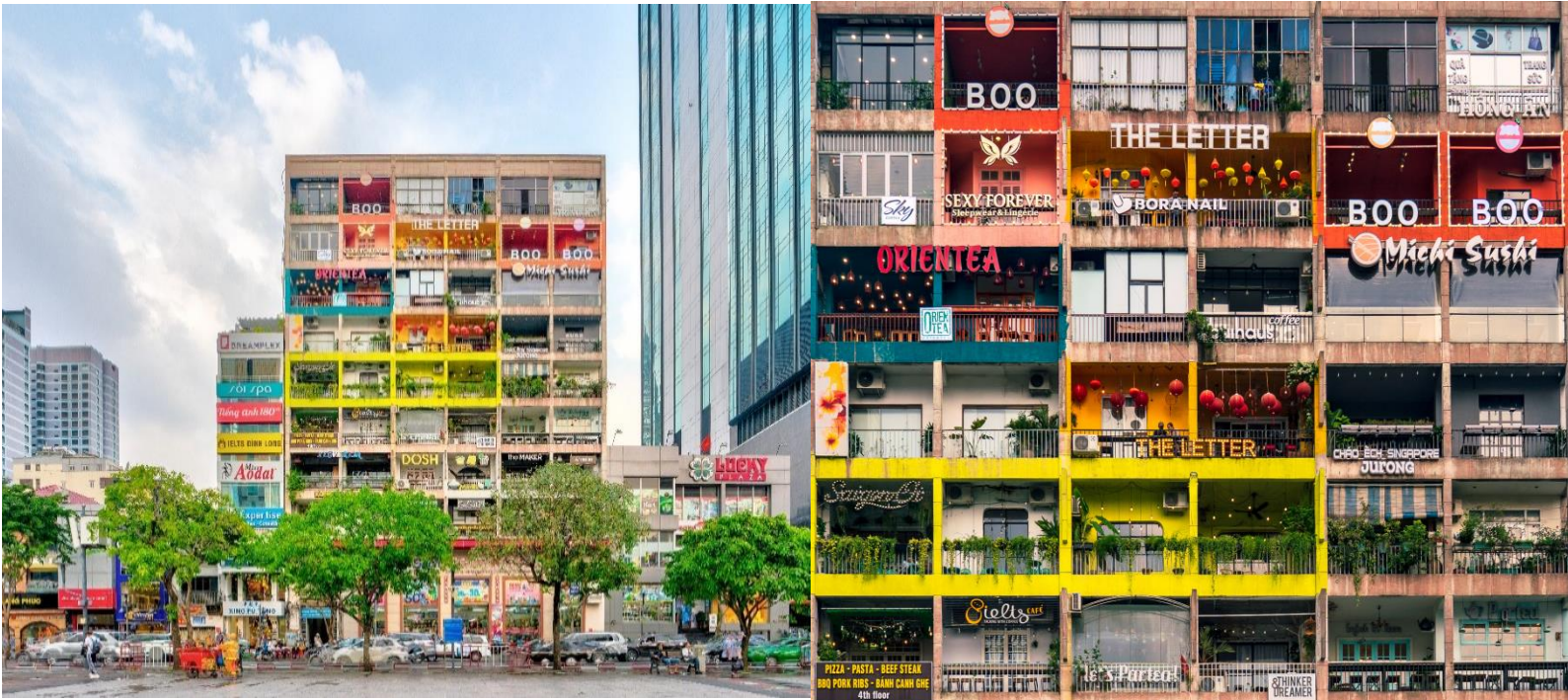


**DAY4** โฮจิมินห์ – The Cafe Apartment – โบสถ์นอร์ทเทอดาม – ไปรษณีย์กลาง  
ตลาดเบนถัน – กรุงเทพ(สนามบินดอนเมือง)

**เช้า** **รับประทานอาหารเช้า ณ โรงแรม**

นำท่านเดินทางสู่ **เมืองโฮจิมินห์ (Ho Chi Minh City)** เมืองศูนย์กลางเศรษฐกิจของประเทศเวียดนาม เมืองโฮจิมินห์ เดิมชื่อ ไซ่ง่อน ซึ่งเคยเป็นเมืองหลวงของเวียดนาม จากนั้นนำท่านเช็คอินถ่ายรูปด้านหน้า **The Cafe Apartment** คาเฟ่บนตึก 9 ชั้น เรียงรายอยู่ถึง 30 ร้านด้วยกัน อดีตเป็นอพาร์ตเมนต์ แต่ถูกนำมารีโนเวทให้กลายเป็นแหล่งรวมคาเฟ่ที่มีทั้งร้านอาหาร ร้านกาแฟ ร้านขนม ร้านเสริมสวย และร้านหนังสือ รวมอยู่ด้วยกันในที่เดียว





จากนั้นนำท่านสู่ โบสถ์นอร์ทเทอดาม (Notre Dame Cathedral) โบสถ์แห่งนี้ถือเป็นสถาปัตยกรรมตะวันตกที่มีความสวยงามอย่างมาก สถานที่นี้มีความสวยงาม ใช้เป็นหอสวดมนต์สำหรับชาวเวียดนามและชาวต่างประเทศที่เป็นคริสตศาสนิกชน





WVN130411-FD เวียดนามใต้ ญาจาง ดาลัด มุยเน่ โฮจิมินห์ 4D3N

จากนั้นนำท่านชม **ไปรษณีย์กลาง (Saigon Central Post Office)** ที่ยังคงความงดงามตามสถาปัตยกรรมดั้งเดิม ท่านสามารถส่งไปรษณีย์กลับมายังประเทศไทย เพื่อเป็นของที่ระลึกได้



กลางวัน      รับประทานอาหารกลางวัน ณ ภัตตาคาร บุฟเฟ่ต์นานาชาติ



นำท่านซื้อของฝากก่อนกลับที่**ตลาดเบนถัน (Ben Than Market)** เป็นตลาดที่ขึ้นชื่อของเมืองโฮจิมินห์ให้ท่านได้เลือกซื้อของฝาก ของพื้นเมือง และสินค้าต่างๆ อาทิเช่น เสื้อ ร้องเท้า กระเป๋า และของขึ้นชื่อของประเทศเวียดนามอย่างกาแฟ ที่ใครมาก็ต้องซื้อกลับไป



## WVN130411-FD เวียดนามใต้ ญาจาง ดาลัด มุยเน่ โฮจิมินห์ 4D3N

ได้เวลาพอสมควร นำท่านเดินทางสู่ **สนามบินเตินเซินเถี๊ต** เพื่อตรวจเช็คเอกสารการเดินทางและสัมภาระเตรียมตัวเดินทางกลับ

**รับประทานอาหารขนมปัง(บันหมี่)** ขนมปังเวียดนามที่ได้รับอิทธิพลมาจากประเทศฝรั่งเศส หรือเรียกอีกชื่อ ว่า "แซนด์วิชเวียดนาม" (บริการบนรถ)

ได้เวลาอันสมควรตรวจเช็คเอกสารและสัมภาระ เพื่อเดินทางกลับสู่กรุงเทพฯ

21.35 น. ออกเดินทางกลับสู่ **กรุงเทพฯ** โดยสายการบินแอร์เอเชีย เที่ยวบินที่ FD659 (21.35-23.15)

ใช้ระยะเวลาในการเดินทางประมาณ 1.35 ชั่วโมง

23.15 น. เดินทางถึง **กรุงเทพฯ สนามบินดอนเมือง** โดยสวัสดิภาพ

\*\*\*\*\* ขอขอบคุณทุกท่านที่ใช้บริการ \*\*\*\*\*

### อัตราค่าบริการ (ราคาต่อท่าน)

วันเดินทาง	ราคาทัวร์ผู้ใหญ่ พักห้องละ 2-3 ท่าน	ราคาทัวร์ เด็กไม่มีเตียง	พักเดี่ยว จ่ายเพิ่ม
4-7 ตุลาคม 2567	15,999	15,999	5,000
11-14 ตุลาคม 2567	17,999	17,999	5,000
18-21 ตุลาคม 2567	16,999	16,999	5,000
28 พฤศจิกายน – 01 ธันวาคม 2567	16,999	16,999	5,000
14 – 17 ธันวาคม 2567	16,999	16,999	5,000
16 – 19 มกราคม 2568	16,999	16,999	5,000
15 – 18 กุมภาพันธ์ 2568	16,999	16,999	5,000
27 กุมภาพันธ์ – 02 มีนาคม 2568	16,999	16,999	5,000
06 – 09 มีนาคม 2568	16,999	16,999	5,000
13 – 16 มีนาคม 2568	16,999	16,999	5,000
13 – 16 เมษายน 2568	18,999	18,999	5,000
24 – 27 เมษายน 2568	16,999	16,999	5,000
11 – 14 พฤษภาคม 2568	15,999	15,999	5,000

\*\* ราคาทัวร์ไม่รวมตัวเครื่องบินลด 4,000 บาท/ท่าน \*\*

อัตราค่าบริการสำหรับเด็กอายุไม่เกิน 2 ปี ณ วันเดินทางกลับ (Infant) ท่านละ 5,000 บาท

อัตรานี้ ยังไม่รวมค่าทิปคนขับรถ มัคคุเทศก์ท้องถิ่น ท่านละ 1,500 บาท



**ส่วนค่าทิปหัวหน้าทัวร์ที่ดูแลจากเมืองไทย ขึ้นอยู่กับความพึงพอใจของท่าน  
โปรแกรมอาจจะมีการปรับเปลี่ยนตามความเหมาะสมของสภาพอากาศ และฤดูกาล**

**โปรดอ่านเงื่อนไขแนบท้ายอย่างละเอียด**

- เพื่อประโยชน์สูงสุดของลูกค้าทุกท่าน หากชำระเงินแล้วทางบริษัทฯ จะถือว่าท่านยอมรับเงื่อนไขแล้วและไม่สามารถเปลี่ยนแปลงเงื่อนไขได้ รายการทัวร์สามารถสลับ ปรับเปลี่ยนหรืองดไปบางรายการได้ตามความเหมาะสม โดยไม่ต้องแจ้งให้ทราบล่วงหน้า อันเนื่องมาจากสภาพอากาศ เหตุการณ์ทางธรรมชาติ เหตุการณ์เมือง สภาพการจราจร สายการบิน หรือ เหตุสุดพิสัยต่างๆ ทั้งนี้จึงคำนึงถึงความปลอดภัย ความเป็นไปได้ และผลประโยชน์ของผู้เดินทางเป็นสำคัญ ทางผู้เดินทางจะไม่ฟ้องร้องใดๆ อันเนื่องมาจากได้รับทราบเงื่อนไขก่อนเดินทางแล้ว บริษัทฯ ขอสงวนสิทธิ์เริ่มและจบการให้บริการที่ สนามบินต้นทางขาไปเท่านั้น
- กรณีผู้เดินทางมาจากต่างจังหวัด หรือต่างประเทศ และจะทำการสำรองตัวเครื่องบินหรือยานพาหนะอื่นๆ เพื่อใช้ในการเดินทางไปและกลับ ณ สนามบิน ทางบริษัทฯ จะไม่รับผิดชอบค่าใช้จ่ายเนื่องมาจากเป็นค่าใช้จ่ายที่นอกเหนือโปรแกรมทัวร์
- เนื่องจากห้องพักของโรงแรมในประเทศเวียดนามนั้น มีห้องพักประเภท DOUBLE BED (DBL) ค่อนข้างจำกัด หากลูกค้ามีความประสงค์จะพักห้องพักประเภทนี้ กรุณาแจ้งเจ้าหน้าที่ล่วงหน้าก่อนทำการจองเท่านั้น
- บริษัทฯ จะยึดประเภทห้องพักตามใบจองจากบริษัทเอเจนซีที่ท่านทำการจองทัวร์มาเท่านั้น หากมีการปรับเปลี่ยนห้องพักในระยะเวลาใกล้วันเดินทาง บริษัทฯ ขอสงวนสิทธิ์ เปลี่ยนแปลงประเภทห้องพัก หรือเรียกเก็บค่าใช้จ่ายเพิ่มเติม
- โรงแรมที่ระบุในรายการทัวร์เป็นเพียงโรงแรมที่นำเสนอเบื้องต้นเท่านั้น ซึ่งอาจมีการเปลี่ยนแปลง แต่โรงแรมที่เข้าพักจะเป็นโรงแรมระดับเดียวกันเท่านั้น (โรงแรมมาตรฐานประเทศเวียดนาม)

**อัตราค่าบริการนี้รวม**

1. ค่าตัวเครื่องบินโดยสารชั้นประหยัด ไป-กลับ พร้อมคณระรวมค่าภาษีสนามบิน และค่าธรรมเนียมเชื้อเพลิง **ยกเว้น !!** หากมีการประกาศปรับขึ้นจากทางสายการบินจะมีการเรียกเก็บเพิ่มเติมจากท่านภายหลัง และเนื่องจากเป็นตัวกรุ๊ปไม่สามารถ อัพเกรดที่นั่งได้และไม่สามารถเลื่อนวันเดินทางได้ ท่านต้องไป-กลับพร้อมกรุ๊ปเท่านั้น ทั้งนี้เป็นไปตามเงื่อนไขของสายการบิน
2. น้ำหนักกระเป๋าโหลดใต้ท้องเครื่อง 20 กิโลกรัม/ท่าน กระเป๋าถือขึ้นเครื่อง 1 ใบ ไม่เกินท่านละ 7 กิโลกรัม เป็นไปตามสายการบินกำหนด
3. ค่ารถโค้ชปรับอากาศนำเที่ยวและรับส่งตามรายการที่ระบุไว้ในโปรแกรมทัวร์
4. น้ำดื่มวันละ 1 ขวด
5. ค่าธรรมเนียมเข้าชมสถานที่ตามรายการที่ระบุไว้ในโปรแกรมทัวร์
6. ค่าอาหารตามรายการที่ระบุไว้ในโปรแกรมทัวร์



## WVN130411-FD เวียดนามใต้ ญาจาง ดาลัด มุยเน่ โฮจิมินห์ 4D3N

- ค่าเบี้ยประกันการเดินทางท่องเที่ยวระหว่างการเดินทาง วงเงินประกันท่านละ 1,000,000 บาท  
ค่าประกันอุบัติเหตุและค่ารักษาพยาบาล คุ่มครองเฉพาะกรณีที่ได้รับ อุบัติเหตุระหว่างการเดินทาง ไม่  
คุ้มครองถึงการสูญเสียทรัพย์สินส่วนตัวและไม่คุ้มครองโรคประจำตัวของผู้เดินทาง
- ค่าที่พักตามที่ระบุในรายการหรือเทียบเท่าระดับเดียวกัน (พักห้องละ 2-3 ท่าน)

### กรณีต้องการพัก 3 ท่าน ห้องขนาด TRP

การเสริมเตียงจะเป็น Sofa Bed หรือ ที่นอนลูกฟูก ตามมาตรฐานของโรงแรมนั้นๆ ไม่สามารถรีเคสได้ หากท่านไม่ประสงค์พักตามที่โรงแรมจัดให้ ถ้าต้องการชำระค่าบริการเพิ่มเติม เป็นห้องพักเดี่ยว และในกรณี โรงแรมนั้นๆ อยู่ในตัวเมือง แหล่งช้อปปิ้ง ห้องอาจจะมีขนาดเล็ก จึงไม่สามารถเสริมเตียงได้ ทางบริษัทอาจมีการจัดห้องให้ตามความเหมาะสม

### กรณีต้องการพัก 2 ท่าน

หากประเภทห้องที่ท่านรีเคสมาเต็ม อาทิเช่น รีเคสห้องพักเป็น TWIN หรือ DOUBLE ทางบริษัทขอสงวนสิทธิ์ในการปรับประเภทห้องพัก เป็นตามที่โรงแรมมีอยู่ โดยไม่ต้องแจ้งให้ทราบล่วงหน้า

- ค่าภาษีมูลค่าเพิ่ม 7% (เฉพาะค่าบริการ)
- หัก ณ ที่จ่าย 3% (เฉพาะค่าบริการ)

## อัตราค่าบริการนี้ไม่รวม

- ค่าใช้จ่ายส่วนตัวของผู้เดินทาง
- ค่าโทรศัพท์,ค่าซักกรีด,มินิบาร์ภายในห้องพัก,ทีวีช่องพิเศษ และค่ายานพาหนะ ฯลฯ ที่ไม่ได้ระบุในรายการทัวร์
- ค่าทำหนังสือเดินทาง
- ค่าน้ำหนักกระเป๋า ที่เกินกว่าสายการบินกำหนด หรือ สัมภาระใหญ่กว่ามาตรฐาน
- ค่าใช้จ่ายซึ่งอยู่เหนือการควบคุมของบริษัทฯ
- การนัดหมายหยุดงาน ความล่าช้าของสายการบิน การประท้วง การจลาจล อุบัติภัยทางธรรมชาติ
- การถูกปฏิเสธไม่ให้เข้าออกเมืองเนื่องจากเจ้าหน้าที่ตรวจคนเข้าเมืองและเจ้าหน้าที่กรมแรงงานทั้งในและต่างประเทศ
- ค่าภาษีน้ำมัน ที่ทางสายการบินเรียกเก็บเพิ่ม ภายหลังจากที่บริษัทฯ ได้ออกขายโปรแกรมทัวร์ไปแล้ว
- ค่าทิปไกด์ คนขับรถ และ ไกด์ท้องถิ่น 1,500 บาท/ท่าน/ทริป (บังคับตามระเบียบธรรมเนียมของประเทศ) หัวหน้าทัวร์ไทยท่านสามารถให้ค่าทิปได้ตามความพึงพอใจของท่าน

## เงื่อนไขการสำรองที่นั่งและการยกเลิกทัวร์

### การสำรองที่นั่ง/การชำระมัดจำและชำระส่วนที่เหลือ

สำรองที่นั่งกรุณา **ชำระเงินมัดจำท่านละ 7,000 บาท** ภายใน 2-3 วันเพื่อสำรองสิทธิ์ในการเดินทางมิเช่นนั้น บริษัทฯจะถือว่าท่านยกเลิกการเดินทางโดยอัตโนมัติ กรณีที่ชำระมัดจำมาแล้วและต้องการยกเลิกการเดินทางก่อน 30 วัน ท่านจะโดนยึดมัดจำโดยที่ท่านจะไม่สามารถเรียกร้องใดๆคืนได้ อันเนื่องมาจากบริษัทฯ



## WVN130411-FD เวียดนามใต้ ญาจาง ดาลัด มุยเน่ โฮจิมินห์ 4D3N

จำเป็นที่จะต้องสำรองค่าใช้จ่ายในส่วนของที่พักและตัวเครื่องบินไปก่อนหน้านั้นแล้ว หากท่านสำรองที่นั่งน้อยกว่า 30 วัน ทางบริษัทจะเรียกเก็บยอดเต็มจำนวนทันที หลังจากทำการจองแล้วกรุณาเตรียมเอกสารสำหรับการเดินทางให้พร้อม เช่น หน้าพาสปอร์ตเพื่อออกตัวหรือคำขอพิเศษเพิ่มเติมต่างๆ ให้แก่พนักงานขาย และหากท่านชำระเงินเข้ามาไม่ว่าจะบางส่วนหรือทั้งหมด บริษัทฯจะถือว่าท่านยอมรับเงื่อนไขที่ระบุไว้ทั้งหมดนี้แล้ว

### กรณียกเลิก : (จอยกรุป)

- ยกเลิกก่อนการเดินทาง 45 วันขึ้นไป บริษัทฯ จะคืนเงินค่ามัดจำให้ทั้งหมด โดยหักค่าใช้จ่ายที่เกิดขึ้นจริง **ยกเว้นในกรณีวันหยุดเทศกาล, วันหยุดนักขัตฤกษ์ ยกเลิกก่อนการเดินทาง 60 วัน จะคืนเงินค่ามัดจำให้ทั้งหมด โดยหักค่าใช้จ่ายที่เกิดขึ้นจริง** (ค่าใช้จ่ายที่เกิดขึ้นจริง อาทิเช่น ค่าตัวเครื่องบิน ค่าโรงแรม
- ยกเลิกการเดินทาง 45 วัน ก่อนการเดินทาง หักค่าทัวร์ 50% จากราคาขาย และหักค่าใช้จ่ายที่เกิดขึ้นจริงทั้งหมดไม่ว่ากรณีใด ๆ ทั้งสิ้น (ค่าใช้จ่ายที่เกิดขึ้นจริง อาทิเช่น ค่าตัวเครื่องบิน ค่าโรงแรม ฯลฯ)
- ยกเลิกการเดินทาง 30 วัน ก่อนการเดินทาง บริษัทฯ ขอสงวนสิทธิ์เก็บเงินค่าทัวร์ทั้งหมดไม่ว่ากรณีใด ๆ ทั้งสิ้น

### กรณียกเลิก : (ตัดกรุป)

- ยกเลิกหรือเลื่อนการเดินทางต้องทำก่อนการเดินทาง 60 วัน บริษัทฯจะคืนเงินค่ามัดจำให้ทั้งหมด **ยกเว้นในกรณีวันหยุดเทศกาล, วันหยุดนักขัตฤกษ์** ทางบริษัทฯขอสงวนสิทธิ์ยึดเงินมัดจำโดยไม่มีเงื่อนไขใดๆทั้งสิ้น
- ยกเลิกการเดินทางภายใน 60 วัน ทางบริษัทฯขอสงวนสิทธิ์ยึดเงินมัดจำโดยไม่มีเงื่อนไขใดๆทั้งสิ้น
- ยกเลิกการเดินทางหลังชำระเต็มจำนวนทางบริษัทฯขอสงวนสิทธิ์เก็บเงินค่าทัวร์ทั้งหมดโดยไม่มีเงื่อนไขใดๆทั้งสิ้น

### กรณีเจ็บป่วย :

- กรณีเจ็บป่วย จนไม่สามารถเดินทางได้ ซึ่งจะต้องมีใบรับรองแพทย์จากโรงพยาบาลรับรอง บริษัทฯจะทำการเลื่อนการเดินทางของท่านไปยังคณะต่อไป แต่ทั้งนี้ท่านจะต้องเสียค่าใช้จ่ายที่ไม่สามารถยกเลิกหรือเลื่อนการเดินทางได้ตามความเป็นจริง
- ในกรณีเจ็บป่วยกะทันหันก่อนล่วงหน้าเพียง 7 วันทำการ ทางบริษัทฯ ขอสงวนสิทธิ์ในการคืนเงินทุกกรณี

## จำนวนคนในการออกเดินทาง

ทางบริษัทฯขอสงวนสิทธิ์ในการเรียกเก็บเงินเพิ่มยกเลิกหรือเลื่อนการเดินทางหากมี **ผู้เดินทางน้อยกว่า 20 ท่าน** ซึ่งทำให้กรุปไม่สามารถออกเดินทางได้ โดยบริษัทฯจะแจ้งท่านล่วงหน้าอย่างน้อย 10 วันก่อนออกเดินทาง และหากไม่สามารถออกเดินทางได้ ทางบริษัทฯ ยินดีที่จะคืนเงินทั้งหมดให้ท่านหรือจัดหาทัวร์อื่นให้ท่านหากท่านต้องการ

## การบริการถูกดูแลเป็นพิเศษ



## WVN130411-FD เวียดนามใต้ ญาจาง ดาลัด มุยเน่ โฮจิมินห์ 4D3N

กรณีผู้เดินทางต้องการความช่วยเหลือเป็นพิเศษ อาทิเช่น การใช้วีลแชร์ กรุณาแจ้งบริษัทฯ อย่างน้อย 7 วันก่อนการเดินทาง มิฉะนั้นบริษัทฯ จะไม่สามารถจัดการล่วงหน้าได้ เนื่องจากการขอวีลแชร์ในสนามบินนั้นต้องมีขั้นตอนในการขอล่วงหน้า และบางสายการบินมีการเรียกเก็บค่าใช้จ่ายทั้งทางสนามบินในไทยและในต่างประเทศ ซึ่งผู้เดินทางสามารถสอบถามกับเจ้าหน้าที่ได้โดยตรงก่อนทำการจอง และหากในขณะของท่านมีผู้ต้องการดูแลพิเศษ เช่น ผู้ที่นั่งรถเข็น (Wheelchair), เด็ก, ผู้สูงอายุและผู้ที่มีโรคประจำตัวหรือไม่สะดวกในการเดินทางท่องเที่ยวในระยะเวลาเกินกว่า 4-5 ชั่วโมงติดต่อกัน ท่านและครอบครัวต้องให้การดูแลสมาชิกภายในครอบครัวของท่านเอง เนื่องจากการเดินทางเป็นหมู่คณะ หัวหน้าทัวร์มีความจำเป็นต้องดูแลคณะทัวร์ทั้งหมด

### สำคัญ !!

ทัวร์นี้มีจุดประสงค์เพื่อเดินทางท่องเที่ยวเป็นหมู่คณะเท่านั้น การท่องเที่ยวประเทศเวียดนามนั้นจะต้องมีการเข้าชมสินค้าของทางรัฐบาล เพื่อเป็นการส่งเสริมการท่องเที่ยวดังกล่าว คือ ร้านหินอ่อน, ร้านไม้ไผ่, ร้านหยก เป็นต้น หากท่านใดไม่เข้าร้านดังกล่าวจะต้องจ่ายค่าทัวร์เพิ่ม ทางบริษัทฯ จะขอถือว่าท่านรับทราบและยอมรับเงื่อนไขดังกล่าวแล้ว

### การถูกปฏิเสธการเข้าหรือออกประเทศ

ในกรณีที่กองการตรวจคนเข้าเมืองปฏิเสธมิให้ท่านเดินทางเข้าออกประเทศ ไม่ว่าจะประเทศไทยหรือต่างประเทศก็ตาม บริษัทฯ ขอสงวนสิทธิ์ในการไม่คืนค่าทัวร์ไม่ว่าจะกรณีใดๆก็ตาม ซึ่งการตรวจคนเข้าเมืองนั้นเป็นสิทธิ์ของเจ้าหน้าที่ของรัฐของประเทศนั้นๆ และขอแจ้งให้ผู้เดินทางทราบว่าทางบริษัทและมัคคุเทศก์หรือหัวหน้าทัวร์ ไม่มีสิทธิ์ที่จะช่วยเหลือใดๆทั้งสิ้น เพราะอำนาจการตัดสินใจเป็นของเจ้าหน้าที่ทางกองการตรวจคนเข้าเมืองโดยเด็ดขาด อนึ่ง ทางบริษัทฯ มีจุดประสงค์ที่จะทำธุรกิจเพื่อการท่องเที่ยวเท่านั้น ไม่สนับสนุนให้ลูกค้าเดินทางเข้า-ออกประเทศอย่างผิดกฎหมาย และ **หนังสือเดินทางจะต้องมีอายุเหลือไม่น้อยกว่า 6 เดือน**

### การงดเว้นการร่วมทริปบางรายการ

หากผู้เดินทางงดเว้นการร่วมทริปบางสถานที่ในรายการ พร้อมคณะผู้เดินทางอื่นท่านจะไม่สามารถเรียกกร้องค่าบริการใดๆ ได้ทั้งสิ้น บริษัทฯจะถือว่าท่านประสงค์ที่จะสละสิทธิ์และไม่ร่วมเดินทางพร้อมคณะ

### การออกตัวโดยสารภายในประเทศ

หากท่านมีความจำเป็นจะต้องซื้อตั๋วเครื่องบินภายในประเทศ เพื่อบินไปและกลับจากกรุงเทพฯ กรุณาสอบถามเที่ยวบินเพื่อยืนยันกับเจ้าหน้าที่ก่อนการจอง และ **ขอแนะนำให้ผู้เดินทางซื้อตั๋วเครื่องบินแบบสามารถเลื่อนวันและเวลาเดินทางได้** อันเนื่องมาจากหากเกิดความผิดพลาดจากทางสายการบิน การล่าช้าของสายการบิน การยุบเที่ยวบินรวมกันตารางการเดินทางมีการเปลี่ยนแปลง ซึ่งสายการบินพิจารณาสถานการณ์แล้วพบว่าอยู่เหนือการควบคุมของทางสายการบิน หรือจะเป็นเหตุผลเชิงพาณิชย์ หรือเป็นเหตุผลด้านความปลอดภัย ดังนั้น เหตุผลเหล่านี้ อยู่เหนือการควบคุมของบริษัทฯ บริษัทฯขอสงวนสิทธิ์ที่จะไม่รับผิดชอบและ



ไม่คืนค่าใช้จ่ายใดๆ ทั้งสิ้น อนึ่ง บริษัทฯ จะยืนยันกรุ๊ปออกเดินทางประมาณ 7 วันก่อนเดินทาง หากไม่มั่นใจ กรุณาสอบถามพนักงานขายโดยตรง

### **หากกรุ๊ปคอนเฟิร์มแล้วไม่สามารถเลื่อนการเดินทางได้**

- หากกรุ๊ปคอนเฟิร์มเดินทางแล้วนั้น ท่านจะไม่สามารถเลื่อนการเดินทางได้ ไม่ว่าจะเหตุผลใดๆ ต่อท่านก็ตาม อันเนื่องมาจากการคอนเฟิร์มของกรุ๊ปนั้นประกอบจากตัวเลขการจองการเดินทางของท่าน หากท่านถอนตัวออก ทำให้กรุ๊ปมีค่าใช้จ่ายเพิ่มเติมขึ้น หรืออาจทำให้กรุ๊ปไม่สามารถออกเดินทางได้ตั้งนั้น ทางบริษัทฯ ขอสงวนสิทธิ์มีอนุญาติให้เลื่อนวันเดินทางใดๆ ได้ทั้งสิ้นและเก็บค่าใช้จ่ายทั้งหมดตามจำนวนเงินของราคาทัวร์

### **การชำระเงินหมายถึงการยืนยันจำนวนผู้เดินทาง ไม่สามารถปรับเปลี่ยนได้**

การชำระเงินเข้ามานั้น หมายถึงท่านที่ยอมรับข้อเสนอและยืนยันจำนวนตามที่ท่านได้จองเข้ามา หากท่านชำระเงินเข้ามาแล้วจะไม่สามารถเปลี่ยนจำนวนของผู้เดินทางได้และหากมีความจำเป็นจะต้องเปลี่ยนแปลงท่านจะยินยอมให้ทางบริษัทฯ คิดค่าใช้จ่ายที่ทางทัวร์เสียหาย รวมถึงค่าเสียเวลาในการขายอย่างน้อยที่สุดเท่าจำนวนเงินมัดจำ ทั้งนี้ทั้งนั้นให้เป็นไปตามเงื่อนไขของบริษัท

- บริษัทฯจะไม่รับผิดชอบใดๆ ทั้งสิ้น หากเกิดกรณีความล่าช้าของสายการบิน, การยกเลิกเที่ยวบิน, การประท้วง, การนัดหยุดงาน, การก่อการจลาจล, อุบัติภัยทางธรรมชาติ, การนำสิ่งของผิดกฎหมาย ซึ่งอยู่นอกเหนือความรับผิดชอบของบริษัทฯ และบริษัทฯ จะไม่รับผิดชอบใดๆ ทั้งสิ้น หากเกิดสิ่งของสูญหาย อันเนื่องเกิดจากความประมาทของท่าน, เกิดจากการโจรกรรมและอุบัติเหตุจากความประมาทของนักท่องเที่ยวเอง

**ข้อความสำคัญ! พาสปอร์ตต้องมีอายุการใช้งาน ไม่ต่ำกว่า 6 เดือน นับจากวันที่เดินทางกลับเข้าประเทศไทย และมีหน้าว่างสำหรับประทับตราเข้า-ออกประเทศ อย่างน้อย 2 หน้าเต็ม**