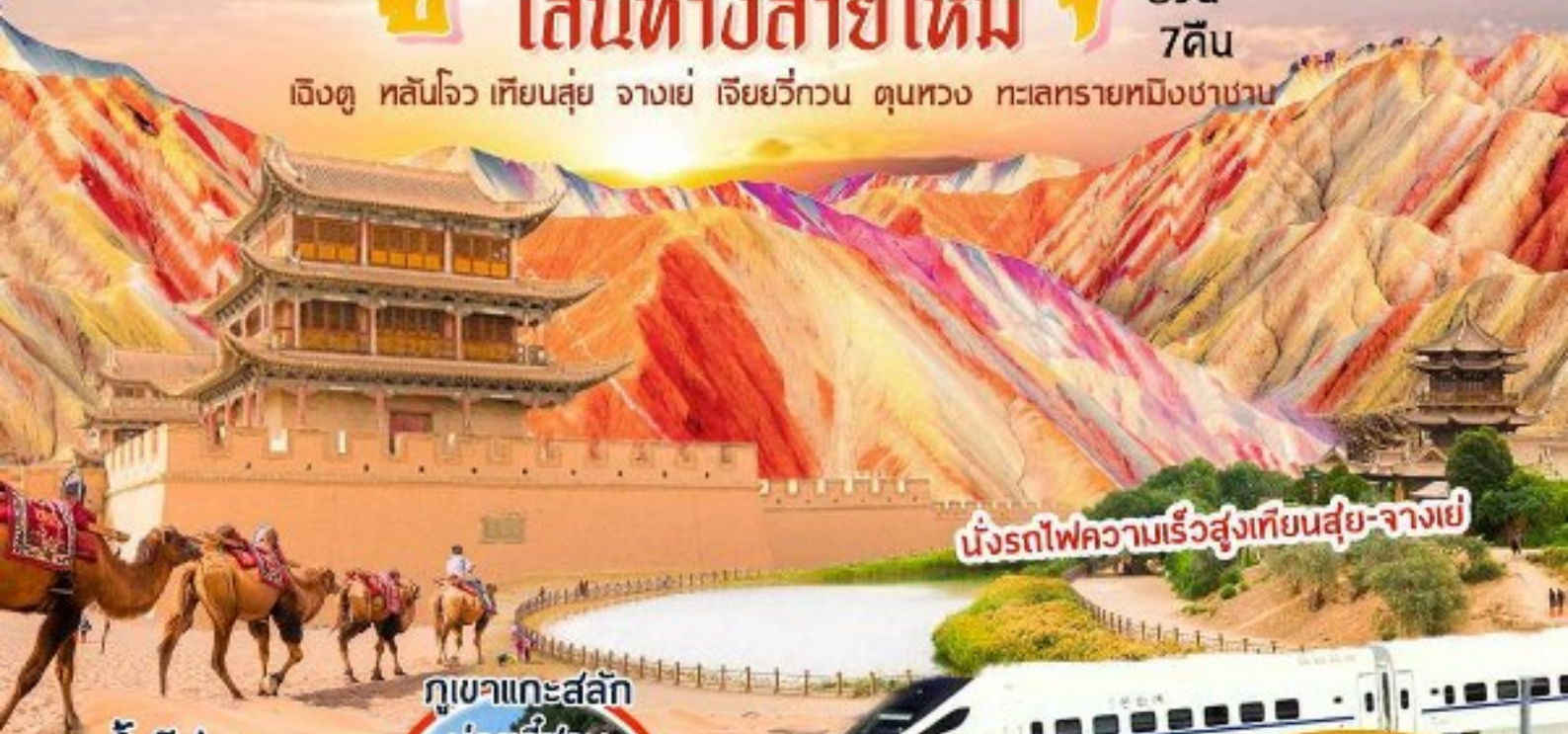




Classic ภูเขาสายรุ้ง เส้นทางสายไหม

8วัน
7คืน

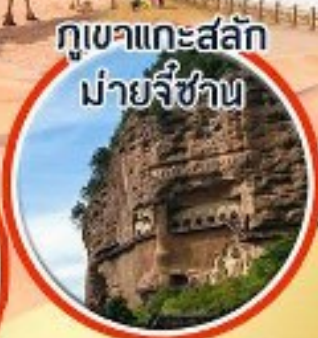
เฉิงตู หลันโจว เกียนส่วย จางเย่ เจียยวี๋กวน ตุนหวง ทะเลทรายหมิงซาฮาน



นั่งรถไฟความเร็วสูงเกียนส่วย-จางเย่



ต้าโม่เกา



ภูเขาแกะสลัก
ม่ายจีซำน



คนไทยเที่ยวจีน
ไม่ต้องทำวีซ่า

27 ส.ค.-3 ก.ย. 67

3-10,7-14,10-17 ก.ย. 67

14-21,21-28 ก.ย. 67 / 12-19 ต.ค. 67

- ✓ โรงแรม 4 ดาว
- ✓ ไม่ลงร้านช้อปปิ้งรัฐบาล

四川航空
SICHUAN AIRLINES

ราคาเดียวเท่านั้น!!!
59,900.-

Classic กเขาสายรุ้ง ข เส้นทางสายไหม

8วัน
7คืน

เฉิงตู หลันโจว เทียนลุ่ย จางเย่ เจียยวี่กวน ตุนหวง ทะเลทรายหมิงซาชาน

นั่งรถไฟความเร็วสูงเทียนลุ่ย-จางเย่

ถ้ำโม่เกา

ภูเขาแกะสลัก
ม้ายี่ชาน

คนไทยเที่ยวจีน
ไม่ต้องทำวีซ่า

27 ส.ค.-3 ก.ย. 67

3-10, 7-14, 10-17 ก.ย. 67

14-21, 21-28 ก.ย. 67 / 12-19 ต.ค. 67

- ✓ โรงแรม 4 ดาว
- ✓ ไม่ลงร้านช้อปปิ้งรัฐบาล

四川航空
SICHUAN AIRLINES

ราคาเดียวเท่านั้น!!!

59,900.-



CHINA



เส้นทางสายไหมใหม่

เส้นทางสายไหม (Silk Road) เป็นเส้นทางการส่งการค้าและวัฒนธรรมซึ่งเป็นศูนย์กลางของทางวัฒนธรรมผ่านภูมิภาคของทวีปเอเชียที่เชื่อมตะวันตกและตะวันออกโดยการโยงพ่อค้าวานิช ผู้แสวงบุญ นักบวช ทหาร ชนเร่ร่อนและผู้อาศัยในเมืองจากจีนและอินเดียไปยังทะเล เมดิเตอร์เรเนียน ระหว่างเวลาหลายสมัย

เส้นทางสายไหมมีความยาว **6,437 กิโลเมตร (4,000 ไมล์)** ได้ชื่อมาจากการค้าผ้าไหมจีนที่มีกำไรมากตลอดเส้นทาง เริ่มตั้งแต่ราชวงศ์ฮั่น (206 ปีก่อน ค.ศ. – ค.ศ. 220) ราชวงศ์ฮั่นขยายเส้นทางการค้าส่วนเอเชียกลางราว 114 ปีก่อน ค.ศ. ส่วนใหญ่ผ่านคณะทูตและการสำรวจของผู้แทนทางการทูตจักรวรรดิจีน จางเชียน (Zhang Qian) ชาวจีนสนใจมากกับความปลอดภัยของผลิตภัณฑ์การค้าของพวกเขาและขยายกำแพงเมืองจีนเพื่อป้องกันการคุ้มครองเส้นทางการค้านี้

ในการประชุมคณะกรรมการมรดกโลกสมัยสามัญครั้งที่ 38 พ.ศ. 2557 ณ กรุงโดฮา ประเทศกาตาร์ มีมติให้ **ขึ้นทะเบียนเส้นทางสายไหมในจีน คาซัคสถาน และคีร์กีซสถาน เป็นมรดกโลกภายใต้ชื่อ เส้นทางสายไหม : โครงข่ายเส้นทางฉนวนฉางอาน-เทียนชาน** โดยให้เหตุผลว่า เส้นทางนี้เป็นที่ยอมรับกันว่ามรดกทางอารยธรรมของมนุษยชาติ ในฐานะเป็นเส้นทางโบราณในการติดต่อค้าขายและสื่อสารระหว่างตะวันออกกับตะวันตก



ไฮไลท์ของการท่องเที่ยวที่ห้ามพลาด

กานซู ตั้งอยู่ในภาคตะวันตกของจีน มีโครงสร้างเป็นลักษณะเรียวยาว ทิศเหนือติดกับเขตปกครองตนเองซินเจียงอุยกูร์เขตปกครองตนเองมองโกเลียในทิศใต้ติดกับมณฑลเสฉวนทิศตะวันออกติดกับเขตปกครองตนเองหนิงเซี่ยหุยและมณฑลส่านซีทิศตะวันตกติดกับเขตปกครองตนเองซินเจียงอุยกูร์และมณฑลชิงไห่

เทียนสูย 天水 Tianshui ได้ชื่อว่า เมืองสายน้ำแห่งฟ้าผ่า เป็นเมืองโบราณตั้งแต่สมัยราชวงศ์ฮั่นตะวันตก เชื่อกันว่าเป็นนิवासถานเดิมของฟู่ซี – หนึ่งในสามบุรพกษัตริย์ตามเทพนิยายปกรณัมของชาวจีน ผู้คิดค้นแปรรูป ปลา-กัว และตัวอักษรจีนโบราณ ฯลฯ เทียนสูยได้รับสมญาว่า “เสี่ยวเจียงหนาน” หรือ “เจียงหนานน้อยแห่งกานซู” เพราะพื้นที่ส่วนใหญ่ของมณฑลกานซู จะแห้งแล้ง เป็นดินเหลือง ทะเลกรวด ทะเลทราย หากแต่เทียนสูยมีอากาศชุ่มชื้น เย็นสบาย มีผลผลิตทางการเกษตรที่อุดมสมบูรณ์

ถ้ำแกะสลักมายจีซาน มีรูปลักษณะของภูเขาเหมือนกับกองข้าวสาลีจึงที่มาของชื่อ สร้างขึ้นในปี ค.ศ. 384-417 ถ้ำหินแกะสลักมายจีซานตั้งอยู่ทิศตะวันออกเฉียงใต้ในเมืองเทียนสูย มณฑลกานซู มีพระพุทธรูปและรูปแกะสลักมากกว่า 7,200 องค์ รวมถึงภาพวาดจิตรกรรมฝาผนังตั้งแต่ยุคโบราณบนพื้นที่อีกกว่า 1,300 ตารางเมตร ได้รับการขนานนามว่าเป็น “ดินแดนพระพุทธรูป” ถ้ำหินแกะสลักแห่งนี้มีชื่อเสียงระดับโลกในด้านการแกะสลัก ทำให้สถานที่แห่งนี้ได้รับการยกย่องให้เป็น พิพิธภัณฑสถานการปั้นดินเผาแห่งเอเชียตะวันออกเฉียง และ สิ่งมหัศจรรย์ของโลก

ถ้ำโมเกาคุ (莫高窟) คือหนึ่งในสี่กลุ่มถ้ำพุทธศิลป์ที่ยิ่งใหญ่ที่สุดของจีน “มอเกาคุ” แปลว่า “ถ้ำสูง (ใน) ทะเลทราย” กลุ่มถ้ำนี้ตั้งอยู่บนผาหิน ณ เขาหมิงซาซาน (鸣沙山) เมืองตุนหวง (敦煌) ทางตะวันตกเฉียงเหนือของมณฑลกานซูบ้างเรียกถ้ำนี้ตามชื่อเมืองว่า “ถ้ำหินเมืองตุนหวง”

เจียอี้กวน ด้านประตูเจียอี้กวนเป็นด้านปราการที่สำคัญของเส้นทางสายไหม ถือเป็นชุมประตูด่านสุดท้ายของกำแพงเมืองจีน ด้านตะวันตก ประกอบด้วยกำแพง ชุมประตู กำแพงเมือง ด้านปราการ ซึ่งสร้างด้วยวัตถุดิบที่มีอยู่ในท้องถิ่น ทำด้วยดินเหนียวและทรายที่หาได้ง่ายโดยการนำดินมาคั่ว กับเมล็ดพืชและผสมปูนขาว, ข้าวเหนียว, น้ำตาล ฯลฯ มาตำอัดแน่นเป็นชั้นๆ จนเป็นกำแพงที่ทนทานแข็งแรง เนื่องจากพื้นไฟหายากมากในทะเลทราย

ตุนหวง เมืองโอเอซิสตามเส้นทางทวารเส้นทางสายไหมอันเก่าแก่ที่ดึงดูดนักเดินทางด้วยการผสมผสานประวัติศาสตร์ ศิลปะ และความงามทางธรรมชาติที่ชวนให้หลงใหล ชมวัดในถ้ำพุทธโบราณที่ประดับประดาด้วยจิตรกรรมฝาผนังอันวิจิตรบรรจงที่บอกเล่าเรื่องราวจากยุคอดีต


หมายเหตุ

- สายการบินอาจมีการยกเลิกเที่ยวบิน ปรับเปลี่ยนไฟล์หรือ เวลาบิน โดยไม่ได้แจ้งให้ทราบล่วงหน้า หรือแจ้งให้ทราบในเวลากระชั้นชิด ท่านใดที่ต้องออกตัวภายในประเทศ (เครื่องบิน, รถทัวร์, รถไฟ) กรุณาเผื่อเวลาและสอบถามที่เจ้าหน้าที่ก่อนทุกครั้ง เพราะหากมีความเสียหาย ทางบริษัทฯ จะไม่รับผิดชอบ


รายละเอียดเที่ยวบิน 27 ส.ค.- 3 ก.ย.2567

สายการบิน	วันที่เดินทาง	เที่ยวบิน	เส้นทาง	เวลา
	27 ส.ค.67	3U-3936	BKK-TFU	18.10-21.55
	28 ส.ค.67	3U-6337	TFU-LHW	12.00-13.45
	02 ก.ย.67	3U-6358	DNH-TFU	21.20-23.55
	03 ก.ย.67	3U-3937	TFU-BKK	09.55-11.45

รายละเอียดเที่ยวบิน 3-10 กันยายน 2567

สายการบิน	วันที่เดินทาง	เที่ยวบิน	เส้นทาง	เวลา
	03 ก.ย.67	3U-3936	BKK-TFU	18.10-21.55
	04 ก.ย.67	3U-6337	TFU-LHW	12.00-13.45
	09 ก.ย.67	3U-6358	DNH-TFU	21.20-23.55
	10 ก.ย.67	3U-3937	TFU-BKK	09.55-11.45

รายละเอียดเที่ยวบิน 7-14 กันยายน 2567

สายการบิน	วันที่เดินทาง	เที่ยวบิน	เส้นทาง	เวลา
	07 ก.ย.67	3U-3936	BKK-TFU	18.10-21.55
	08 ก.ย.67	3U-6337	TFU-LHW	12.00-13.45
	13 ก.ย.67	3U-6358	DNH-TFU	21.20-23.55
	14 ก.ย.67	3U-3937	TFU-BKK	09.55-11.45

รายละเอียดเที่ยวบิน 10-17 กันยายน 2567

สายการบิน	วันที่เดินทาง	เที่ยวบิน	เส้นทาง	เวลา
	10 ก.ย.67	3U-3936	BKK-TFU	18.10-21.55
	11 ก.ย.67	3U-6337	TFU-LHW	12.00-13.45
	16 ก.ย.67	3U-6358	DNH-TFU	21.20-23.55
	17 ก.ย.67	3U-3937	TFU-BKK	09.55-11.45

รายละเอียดเที่ยวบิน 14-21 กันยายน 2567

สายการบิน	วันที่เดินทาง	เที่ยวบิน	เส้นทาง	เวลา
	14 ก.ย.67	3U-3936	BKK-TFU	18.10-21.55
	15 ก.ย.67	3U-6337	TFU-LHW	12.00-13.45
	20 ก.ย.67	3U-6358	DNH-TFU	21.20-23.55
	21 ก.ย.67	3U-3937	TFU-BKK	09.55-11.45

รายละเอียดเที่ยวบิน 21-28 กันยายน 2567

สายการบิน	วันที่เดินทาง	เที่ยวบิน	เส้นทาง	เวลา
	21 ก.ย.67	3U-3936	BKK-TFU	18.10-21.55
	22 ก.ย.67	3U-6337	TFU-LHW	12.00-13.45
	27 ก.ย.67	3U-6358	DNH-TFU	21.20-23.55
	28 ก.ย.67	3U-3937	TFU-BKK	09.55-11.45

รายละเอียดเที่ยวบิน 12-19 ตุลาคม 2567

สายการบิน	วันที่เดินทาง	เที่ยวบิน	เส้นทาง	เวลา
	12 ต.ค.67	3U-3936	BKK-TFU	18.10-21.55
	13 ต.ค.67	3U-6337	TFU-LHW	12.00-13.45
	18 ต.ค.67	3U-6358	DNH-TFU	21.20-23.55
	19 ต.ค.67	3U-3937	TFU-BKK	09.55-11.45

หมายเหตุ

- สายการบินอาจมีการยกเลิกเที่ยวบิน ปรับเปลี่ยนไฟล์หรือ เวลาบิน โดยไม่ได้แจ้งให้ทราบล่วงหน้า หรือแจ้งให้ทราบในเวลากระชั้นชิด ท่านใดที่ต้องออกตัวภายในประเทศ (เครื่องบิน, รถทัวร์, รถไฟ) กรุณาเผื่อเวลาและสอบถามที่เจ้าหน้าที่ก่อนทุกครั้ง เพราะหากมีความเสียหาย ทางบริษัทฯ จะไม่รับผิดชอบ

รายการท่องเที่ยว

วันที่-1	กรุงเทพฯ - เจิงตู	-	-	-
15.00 น.	พบกันที่ ท่าอากาศยานสุวรรณภูมิ ชั้น 4 เคาน์เตอร์เชคอิน W ประตู 10 สายการบิน เสฉวนแอร์ไลน์ (3U) เจ้าหน้าที่บริษัทฯ คอยให้การต้อนรับและอำนวยความสะดวกทางด้านสัมภาระ และเอกสารการเดินทางก่อนขึ้นเครื่อง **บริการอาหารและเครื่องดื่มบนเครื่อง**			
18.10 น.	ออกเดินทางสู่ กรุงเจิงตู โดยสายการบิน เสฉวนแอร์ไลน์ เที่ยวบินที่ 3U-3936 กระเป๋าใบใหญ่โหลด 23 กิโลกรัมต่อท่าน ท่านละ 1 ใบเท่านั้น (โปรดปฏิบัติตามอย่างเคร่งครัด)			
	เที่ยวบินอาจมีการเปลี่ยนแปลงขึ้นอยู่กับสภาพอากาศ			
21.55 น.	เดินทางถึง ท่าอากาศยานเจิงตู (TIAN FU INTERNATIONAL) (เวลาท้องถิ่น: เร็วกว่าเวลาในประเทศไทย 1 ชั่วโมง) ซึ่งเป็นเมืองหลวงของมณฑลเสฉวน ตั้งอยู่บริเวณกลุ่มแม่น้ำหมินเจี๋ยกลางมณฑล มีภูมิประเทศรายรอบไปด้วยเทือกเขา และมีสภาพภูมิอากาศที่เหมาะสมต่อการประกอบอาชีพเกษตรกรรม โดยมีฤดูร้อนที่อบอุ่น ฤดูหนาวที่ไม่หนาวนัก ประชากรเมืองเจิงตูมีราว 10 ล้านคน จัดเป็นอันดับ 3 ของประเทศจีน ในปัจจุบันเป็นทั้งศูนย์กลางด้านการเมือง การทหาร และด้านการศึกษาของภูมิภาคตะวันตกเฉียงใต้ นำท่านผ่านพิธีการตรวจคนเข้าเมืองเรียบร้อยแล้ว จากนั้นนำท่านเดินทางสู่โรงแรมพักผ่อน			

TIANFU INTERNATIONAL HOTEL หรือเทียบเท่า 4 ดาว
ที่ฝึกทางสายการบินเป็นผู้จัด ให้ใกล้สนามบิน



วันที่-2	เจิ้งตู – หลันโจว – พิพิธภัณฑสถานกานซู – ถ่ายรูปภาพแกะสลักหวงเหมอู่ซิง สะพานเหล็กจงซาน	B	บน เครื่อง	D
เช้า	๑๗ บริการอาหารเช้า ณ โรงแรม			
12.00 น.	ออกเดินทางสู่ หลันโจว โดยสายการบิน เสฉวนแอร์ไลน์ เที่ยวบินที่ 3U-6337 (บริการอาหารและเครื่องดื่มบนเครื่อง)			
13.45 น.	เดินทางถึง ท่าอากาศยานหลันโจว เมืองเอกของมณฑลกานซู มณฑลภาคตะวันตกเฉียงเหนือเป็นจุดผ่านของเส้นทางสายไหม เป็นเมืองอุตสาหกรรมปิโตรเลียมและเครื่องจักรกลหนักมีพื้นที่ 390,000 ตารางกิโลเมตร ตอนบนมีเขตแดนติดต่อกับมองโกเลียใน และมองโกเลียนอก รับกระเป๋าสายพานเรียบร้อย			

จากนั้น

นำชมพิพิธภัณฑ์กานซู่ **“ซู่เสิ่นป้ออู่กาน”** พิพิธภัณฑ์แห่งนี้ตั้งอยู่ทางตะวันตกของเมืองหลันโจวสร้าง ขึ้นในปี ค.ศ.1956 เป็นพิพิธภัณฑ์ใหญ่ระดับมณฑลมีพื้นที่ 18,000 ตารางเมตร มีห้องแสดงนิทรรศการห้องบรรยายห้องอนุรักษ์พระธาตุมีห้องซ่อมแซมและห้องตรวจสอบทางเคมี ภายในพิพิธภัณฑ์ มีการเก็บรักษาเครื่องปั้นดินเผาท้องถิ่นที่สวยงามมากกว่า 20,000 ชิ้น นำท่านชมรูปหล่อบронซ์ **“หมาเช่าหลงเซี่ย”** (จุดพบที่สุสานฮั่นเมืองจางเย่มณฑลกานซู่) รูปหล่อม้าที่กำลังเหิรลมสูง 35 ซม. ยาว 45 ซม.หนัก 7 กก. เท้าม้าข้างหนึ่งเหยียบอยู่บนหลังนกนางแอ่นที่กำลังบิน ปัจจุบันสัญลักษณ์ม้าเหิร ได้ถูกใช้เป็นโลโก้ LOGO ของการท่องเที่ยวแห่งชาติจีน เมื่อเข้าชมพิพิธภัณฑ์แห่งนี้แล้วท่านจะท่องเที่ยวเส้นทางสายไหมอย่างเข้าใจและสนุกสนานเพราะมีการจัดแสดงหลักฐานทางวัฒนธรรมที่ค้นพบและขุดพบในเขตมณฑลกานซู่และตามเมืองอื่นๆ ที่อยู่ในแนวเส้นทางสายไหม โดยเริ่มตั้งแต่ยุควัฒนธรรมต้าต้วนเมื่อประมาณ 8,000 ปีก่อนคริสตกาลเรื่อยมาจนถึงราชวงศ์หยวน นำท่านชมแผนที่แสดงถึงเส้นทางกองคาราวานในสมัยโบราณ



คำ

๑๒ บริการอาหารค่ำ ณ ภัตตาคาร

นำท่านชม **สะพานแห่งแรกแม่น้ำเหลือง หรือ สะพานเหล็กจงซาน** “หวงเหอตี้อี้เฉียว” แปลว่า สะพานแห่งแรกแม่น้ำเหลือง เป็นสะพานข้ามแม่น้ำหวงเหอ แรกสร้างตั้งแต่ราชวงศ์หมิง ปี ค.ศ. 1372 โดยซ่งกั๋วกิง (เทียบตำแหน่งเจ้าพระยา) นามเฟิงเสิ่ง อยู่ห่างจากตัวเมืองหลานโจวสมัยนั้น ไปทางทิศตะวันตก เป็นสะพานแบบพาดบนเรือที่ร้อยติดกันด้วยเชือกและโซ่ หรือสะพานแบบลอยน้ำนั่นเอง ต่อมาในปี ค.ศ. 1376 เว่ยกั๋วกิง นามเต็งอวี ได้ย้ายตัวสะพานออกไปอีก กลายเป็นห่างจากตัวเมืองหลานโจวไปทางทิศตะวันตก จึงตั้งชื่อสะพานว่า เจิ้นเหวี่ยนเฉียว ครั้นถึงปี ค.ศ. 1385 แม่ทัพแห่งเมืองหลานโจวนามว่า หยางเหลียน ได้ย้ายสะพานลอยน้ำ มาอยู่ในที่ตั้งสะพานปัจจุบัน ซึ่งปัจจุบันเวลานี้ ก็ยังเหลือเสาสะพานลอยน้ำเหล็กหล่อยาว 5.8 เมตร จำนวน 3 ต้น น้ำหนัก 10 ตัน เป็นอนุสรณ์ ปี ค.ศ. 1907 รัฐบาลชิง ในสมัยนั้นพร้อมกับความเห็นชอบของข้าราชการชั้นผู้ใหญ่ประจำท้องถิ่น และความช่วยเหลือของพ่อค้าชาวเยอรมันทั้งยังได้รับความช่วยเหลือทางเทคนิค จากเยอรมันและอเมริกา รัฐบาลชิงได้ใช้งบประมาณเป็นเงินกว่าสามแสนตำลึง สร้างสะพานเหล็กเส้นแรกของแม่น้ำเหลืองหรือหวงเหอ โดยสะพานมีความยาว 233.33 เมตร กว้าง 7.5 เมตร ต่อมาในปี ค.ศ. 1942 เปลี่ยนชื่อสะพาน เป็นสะพาน **จงซานเฉียว (สะพานเหล็กดร.ซุนยัตเซิน)** เพื่อเป็นการระลึกถึง ดร.ซุนยัตเซินบิดาแห่งจีนใหม่



นำท่านชม อนุสาวรีย์มารดาแม่น้ำเหลือง (แม่น้ำฮวงโห) หรือหวงเหอหมู่ซิง (Huang He Mu Qing) ผลงานของศิลปินหญิงชาวจีนชื่อ "เหอเอ๋อ" ตั้งอยู่ช่วงกลางถนนปินเหอคู่สร้างเสร็จเมื่อปี ค.ศ. 1986 ประติมากรรมนี้สลักจากหินแกรนิต รูปปั้นนี้เปรียบแม่น้ำฮวงโห เสมือนมารดาที่หล่อเลี้ยงลูกน้อย คือมวลประชาชาวจีนหลายร้อยล้านคนมายาวนานกว่า 4,000 ปี ถือว่าแม่น้ำเหลืองเป็นต้นธารแห่งประวัติศาสตร์ชาติจีน นับเนื่องมาแต่ปฐมกษัตริย์ของจีนในยุคตอนต้น



ที่พัก YULUXE LANZHOU HOTEL หรือเทียบเท่า 4 ดาว



วันที่-3	เทียนสูย - ภูเขาแกะสลักม้ายี่ซาน+รถกอล์ฟ (เดินทางไกล)	B	L	D
----------	---	---	---	---

**เช้า
จากนั้น**

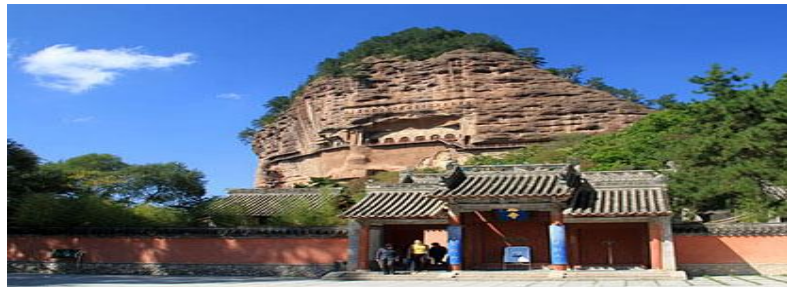
๑๐ บริการอาหารเช้า ณ โรงแรม

นำท่านเดินทางจาก **เมืองเทียนสูย 天水 Tianshui เดินทางไกล** (ใช้เวลาเดินทางประมาณ 4 ชั่วโมง) ขึ้นทางด่วนระยะทาง 350 KM (ระหว่างทาง 1 ชั่วโมง แวะใช้บริการห้องน้ำบนทางด่วน) ได้ชื่อว่า เมืองสายน้ำแห่งฟ้าผ่า เป็นเมืองโบราณตั้งแต่สมัยราชวงศ์ฮั่นตะวันตก เชื่อกันว่าเป็นนิवासถานเดิมของฝูซี – หนึ่งในสามบุรพกษัตริย์ตามเทพนิยายปกรณัมของชาวจีน ผู้คิดค้นแผนภูมิปา-กัว และตัวอักษรจีนโบราณ ฯลฯ เทียนสูยได้รับสมญาว่า **“เสี่ยวเจียงหนาน”**

**เที่ยง
บ่าย**

๑๐ บริการอาหารกลางวัน ณ ภัตตาคาร

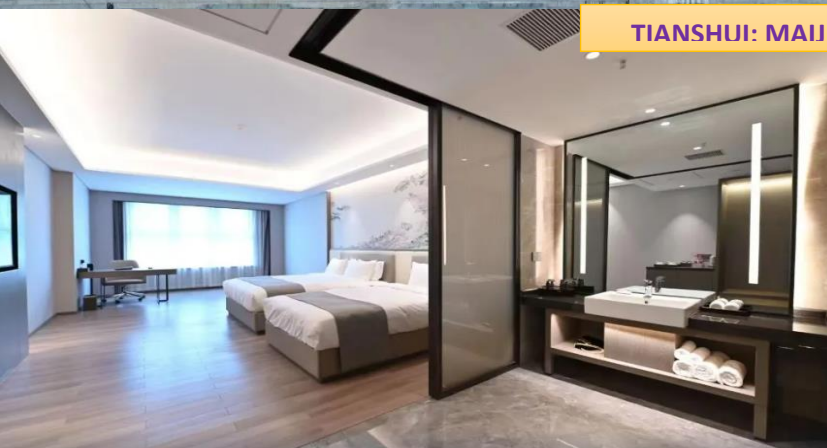
นำท่านชม **ถ้ำหินแกะสลักม้ายี่ซาน (รวมรถกอล์ฟ)** เป็น 1 ใน 4 ถ้ำหินแกะสลักที่สำคัญของจีน ห่างจากเมืองเทียนสูยประมาณ 45 กิโลเมตร คำว่าไม่ยี่ซาน แปลตรงตัวได้ว่าภูเขาทองข้าวสาลี สาเหตุที่ภูเขาและถ้ำหินสลักแห่งนี้ได้ชื่อว่าเป็นภูเขาทองข้าวสาลี ก็อันเนื่องมาจาก รูปลักษณะของภูเขาแห่งนี้นั้นไม่ว่าจะมองจากมุมใดก็มีลักษณะเหมือนกับกองข้าวสาลี กองโตกองหนึ่ง นักโบราณคดีคาดคะเนว่า งานหินสลักพระพุทธรูปบนภูเขาแห่งนี้ นั้นเริ่มสร้างขึ้นราว ศตวรรษที่ 4-5 และมีการสร้างใหม่-ซ่อมแซม มาจนกระทั่งสมัยราชวงศ์ชิง ทั้งนี้ ณ ปัจจุบันผลงานที่ หลงเหลืออยู่บนหน้าผาของภูเขาแห่งนี้ก็มีในยุค เว่ยเหนือ เว่ยตะวันตก โจวเหนือ สุย ถัง ห้าราชวงศ์ ชง หยวน หมิง และชิง รวมทั้งสิ้น 194 ถ้ำ เป็นพระพุทธรูป-รูปสลัก 7,000 กว่าองค์



ที่พัก MAIJISHAN PEARL HOTEL หรือเทียบเท่า 4 ดาว



TIANSHUI: MAIJISHAN PEARL HOTEL



วันที่-4

ศาลเจ้าผู้เซี่ยเมี่ยว – เมืองโบราณเทียนสูย – รถไฟความเร็วสูงฉางเย

B

L

D

เช้า
จากนั้น

๑๗ บริการอาหารเช้า ณ โรงแรม

นำท่านเดินทางสู่ **ศาลเจ้าผู้เซี่ยเมี่ยว** ศาลที่ระลึกของบรรพบุรุษชาวจีน ตระกูลเสียนหง-เทพแห่งพิชิต ผู้เซี่ยเป็นหัวหน้าเผ่า เสียนหง สอนให้ผู้คนรู้จักเพาะปลูก คนรุ่นหลังนับถือเป็นเทพแห่งการเกษตร ศาลเจ้าผู้เซี่ยเดิมเป็นศาลเล็กๆ ตั้งอยู่บนภูเขา คนรุ่นหลังได้ทำการสร้าง ศาลใหม่ ขึ้นในสมัยราชวงศ์ หมิง ค.ศ. 1490 มีพื้นที่ 3,733 โหมย มีตำหนักหลายหลัง ใช้เก็บเครื่องประกอบพิธีเซ่นไหว้ มีต้นสนโบราณ อายุหลายร้อยปี ทุกปี ในเดือนอ้าย แรม 1 ค่ำ ซึ่งถือเป็นวันเกิดของผู้เซี่ย รัฐบาลจีนและรัฐบาลเมืองเทียนสูยจะจัดให้มีงานเซ่นไหว้และงาน ฉลองใหญ่เป็นประจำทุกปี เล่ากันว่าในวัดนี้จะมีสนต้นหนึ่งในศาล จะเขย่าตนเองจนใบไม้ร่วงหล่น เป็น ปราบกฎการณ์อัศจรรย์เพราะไม่มีลมแม้แต่ชนิดเดียว บริเวณทางเข้า-ออกศาลจะเป็นตลาดผู้เซี่ยเมี่ยว มีร้านขาย ของที่ระลึกหลายอย่าง อาทิ กล้องเครื่องลงรักแบบจีน ตุ๊กตาปูนปั้น ฯลฯ



นำท่านเดินทางสู่ ย่านถนนคนเดินเมืองโบราณกุเจิง ชมทิวทัศน์ หมู่อาคารสถาปัตยกรรมจีนโบราณที่ส่องแสงเรืองรองเปี่ยมไปด้วยมนต์ขลังในยามค่ำคืน ณ เมืองโบราณเทียนสุ่ย มณฑลกานซู ทางตะวันตกเฉียงเหนือของจีน อิสระให้ท่านเพลิดเพลินบันทึกภาพเป็นที่ระลึกพร้อมชมความงดงามแห่งวิถีชีวิตของย่านถนนคนเดินและช้อปปิ้งสินค้าที่ระลึกต่าง ๆ มากมาย อาทิ ของทานเล่น ไอศกรีมเนื้อแพะย่างเสียบไม้ ขนมพื้นเมือง ผลไม้สด ฯลฯ ตามอัธยาศัย



เที่ยง ๑๒ **บริการอาหารกลางวัน ณ ภัตตาคาร**
 หลังอาหารนำท่านเดินทางสู่ **สถานีรถไฟ เทียนสุ่ย** เพื่อโดยสารรถไฟความเร็วสูง (200 km/ ชั่วโมง) ซึ่งถือเป็นรถไฟชินคันเซ็นเมืองจีนเลยทีเดีย
12.52 น. (เวลาประมาณ) เดินทางสู่ฉางเย่ โดยรถไฟความเร็วสูงขบวนที่ **D 2687** จากเทียนสุ่ยนั่งรถไฟไป ฉางเย่ระหว่างทางจะผ่านเมืองซีหนิงและข้ามเทือกเขาเหลียนชานท่านจะได้เพลิดเพลินชมวิวธรรมชาติที่สวยงามและหลากหลาย
17.35 น. ถึง **เมืองฉางเย่** ตั้งอยู่ทางตอนเหนือของของเทือกเขาฉีเหลียง (**Qilian Mountains**) ในระหว่างเขตปกครองตนเองชนชาติยู่กุ๋ชู่หนานและเทศมณฑลหลินเสอเมืองฉางเย่มณฑลกานซูโดยพื้นที่หลักของอุทยานแห่งนี้อยู่ในเขตเมือง Kangle และ Baiyin
สถานีรถไฟในจีน: ผู้เดินทางจะต้องดูแลรับผิดชอบการถือกระเป๋าใหญ่ด้วยตนเองดังนั้นกระเป๋าใบใหญ่มากไม่เหมาะที่จะใช้เดินทางด้วยรถไฟในจีนเพราะบนรถไฟไม่มีที่วางสัมภาระเพียงพอกระเป๋าถืออึดอัดคันชักขนาดกลางเป็นกระเป๋าที่สะดวกที่สุดในกรณีที่ท่านจะขึ้นผ่านด่านเอ็กซ์เรย์ และขึ้น-ลงบันไดด้วยตนเอง **(สิ่งของมีคมต่าง ๆ ให้ใส่ในกระเป๋าใบใหญ่) อนุโลมได้เฉพาะชิ้นเล็ก ๆ ค่ะ**
ค่ำ ๑๒ **บริการอาหารค่ำ ณ ภัตตาคาร**

QILIAN PEARL HOTEL หรือเทียบเท่า 4 ดาว



วันที่-5 | ชมภูเขาสายรุ้งอู๋ฉ่ายซาน (รถอุทยาน) – วัดต้าฝอซือ – เจียยวี้กาน | B | L | D

เช้า

๑๑ บริการอาหารเช้า ณ โรงแรม

จากนั้นนำท่านเดินทางโดยรถอุทยานท่องเที่ยวจุดไฮไลท์ 3 จุด ที่สวยงามที่สุด สู่ **เขตภูมิทัศน์ฉางเยฉีเหลียนซานต้นเสียดี้เมา 丹霞地貌 Zhangye Qilianshan Danxia Landform** หรือ **หุบเขาสายรุ้งหวู่ไฉซาน Rainbow Mountain** จัดเป็นหนึ่งในภูมิทัศน์มหัศจรรย์ของจีนอันงดงามแปลกตา ในเขตภูเขาฉีเหลียนซาน ครอบคลุมอาณาบริเวณกว้างขวางถึง 300 ตร.กม. อยู่บนระดับ ความสูง 2,000-3,800 ม. จากระดับน้ำทะเล ในทางธรณีวิทยา สันนิษฐานว่ามีอายุมานานกว่า 2 ล้านปี ผ่านการกัดกร่อนของธรรมชาติ สายลม แสงแดดและความแห้งแล้งของภูมิภาค เผยให้เห็นถึงชั้นของแร่ธาตุใต้ดินที่บ้างเป็นริ้วเลื่อมลายหลากสีสัน 6 พาด ผ่านทั้งเนินภูเขา และซับซ้อน บ้างเป็นหุบโตรกลึกชัน บ้างคล้ายดั่งปราสาทในดินแดนเทพนิยาย และอื่น ๆ อีกมากมาย ตามจินตนาการอันหลากหลาย **ฉางเย** เป็นเมืองที่มีความสำคัญอย่างมากในเส้นทางสายไหม ทั้งในเรื่องของประวัติศาสตร์ความเป็นมาในเรื่องที่เป็นเมืองแห่งพุทธศาสนา



เที่ยง

๑๑ บริการอาหารกลางวัน ณ ภัตตาคาร

นำท่าน ชมพุทธสถานสำคัญของฉางเย คือ วัดพระใหญ่ต้าฝอชื่อ 大佛寺 Dafo Si สร้างในปี ค.ศ. 1098 สมัยซีเซี่ยภายในวิหารใหญ่เป็นที่ประดิษฐานของพระนอนศักดิ์สิทธิ์องค์ใหญ่ที่สุดของประเทศจีนมีความยาว 34.5 ม. พระอังกว้าง 7.5 ม. พระกรรณยาว 4 ม. พระบาทยาว 5.2 ม.

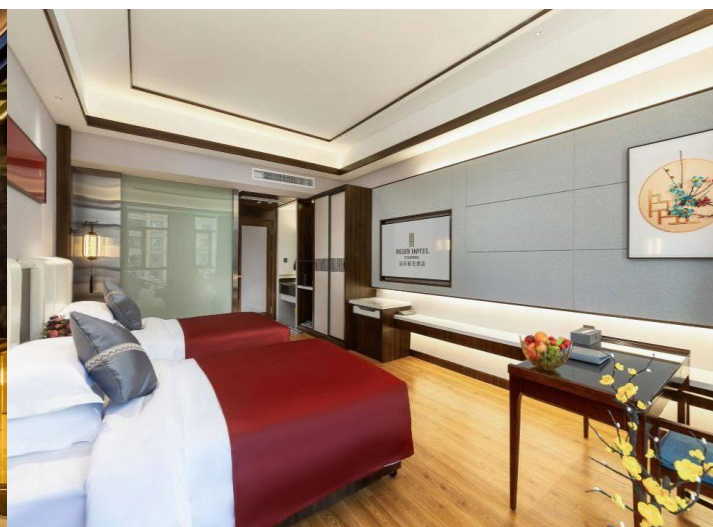


จากนั้นนำท่านเดินทางสู่เมือง เจียงวีกวน (โดยใช้เวลาเดินทางประมาณ 2 ชั่วโมงครึ่ง)

ค่ำ

๑๑ บริการอาหารกลางวัน ณ ภัตตาคาร

REZEN HOTEL YUANDONG หรือเทียบเท่า 4 ดาว



วันที่-6

ด่านเจียยวีกวน (รถกอล์ฟ) – ดุนหวง – แวะถ่ายรูปปั้นเด็กที่โกบี (ดำตี่จือจื่อ)
ตลาดกวางโจว (ตลาดกลางคืน) *เดินทางไกล*

B

L

D

เช้า

๑๗ บริการอาหารเช้า ณ โรงแรม

นำท่านชม **ด่านเจียยวีกวน** เป็นด่านสุดท้ายของกำแพงเมืองจีนทางด้านตะวันตก เป็นจุดเริ่มต้นของกำแพงเมืองจีนที่ทอดยาวถึงด้านชั้นให้กวางทางภาคอีสานของจีน ชมปรากฏการสูง 773 เมตรเหนือระดับน้ำทะเล กำแพงสูง 10 เมตร ยาว 640 เมตร เป็นที่ตั้งของหอรบวังภัย ด้านหนึ่งทอดไปทางด้านตะวันตกเฉียงใต้สู่เทือกเขาฉีเหลียนซาน อีกด้านหนึ่งทอดไปทางทิศเหนือสู่เทือกเขาเป่ย์ซาน



เที่ยง
บ่าย

๑๗ บริการอาหารกลางวัน ณ ภัตตาคาร

นำท่านเดินทางจากเจียยวีกวน สู่ **เมืองดุนหวง (ระยะทางประมาณ 380 ก.ม. ใช้เวลาเดินทางประมาณ 4 ชั่วโมง)** ดุนหวงเป็นเมืองโอเอซิสกลางทะเลทรายโกบี ตั้งอยู่ทางทิศตะวันตกเฉียงเหนือของมณฑลกานซู่ สาธารณรัฐประชาชนจีน แม้จะเป็นเมืองเล็กแต่มีบทบาทสำคัญยิ่งในฐานะเป็นแหล่งศาสนศิลป์ยิ่งใหญ่ที่สุดของจีน และมีสภาพสมบูรณ์ที่สุดแห่งหนึ่งของโลก ระหว่างคริสต์ศตวรรษที่ 5 ดุนหวง เป็นศูนย์กลางสำคัญบนเส้นทางไหม (Silk Road) เป็นทางผ่านและจุดแวะพักของขบวนคาราวานพ่อค้าและถนนไหมเป็นเส้นทางแห่งการเผยแพร่วัฒนธรรมพุทธศาสนา จากอินเดียเข้ามายังประเทศจีน ดุนหวงจึงกลายเป็นศูนย์รวมเศรษฐกิจและวัฒนธรรมหลายชนชาติ โดยเฉพาะจีน อินเดีย กรีก และอาหรับ หลอมรวมและช่วยกันสร้างวัดในถ้ำ ไร่เป็นที่สักการบูชาพระพุทธเจ้า โดยปรากฏหลักฐานโบราณคดีอันล้ำค่ามีสภาพสมบูรณ์ในถ้ำแห่งนี้ (เดินทางถึงเมืองดุนหวงเวลาประมาณ 18.00 น. (ระหว่างทาง 1 ชม. แวะใช้บริการห้องน้ำบนทางด่วน)

เดินทางถึงตุนหวง นำท่านแวะ **ถ่ายรูปปั้นเด็กที่โกบี (ตำต้อจ้อจ้อ)**



คำ

รับประทานอาหารค่ำ ณ ภัตตาคาร

หลังอาหารนำท่านสู่ **ตลาดกวางโจว** หรือไนท์มาร์เก็ตแห่งตุนหวง (จากโรงแรมเดินไปเพียง 5 นาที) ตลาดกลางคืนที่ใหญ่และมีของให้เลือกชมทั้งของกิน ขนม ผลไม้ชิ้นชื่อต่างๆ ของมณฑลกานซุ รวมถึงสินค้าของที่ระลึกต่างๆ ซึ่งมีทั้งหินเครื่องประดับต่างๆ, เครื่องดนตรี หรือสิ่งของที่เป็นเอกลักษณ์โดดเด่นของประเทศจีน อาทิ น้ำเต้าที่ระลึก หรือภาพวาดจีน ผ้าพันคอลายนางอัปสร ตุ๊กตาพวงกุญแจ อูฐ ฯลฯ

ที่พัก GRAND SUN HOTEL หรือเทียบเท่า 4 ดาว



DUNGHUANG: GRAND SUN HOTEL



วันที่-7 **ทะเลทรายหมิงซาซาน+ซีอูรู ทะเลสาบเสี้ยวจันทร์ทรา (นั่งรถกอล์ฟซาออก) B L D**
ภาพยนตร์ 3 มิติ - ถ้ำโมเกาคุ (รถอุทยาน)

**เช้า
จากนั้น**

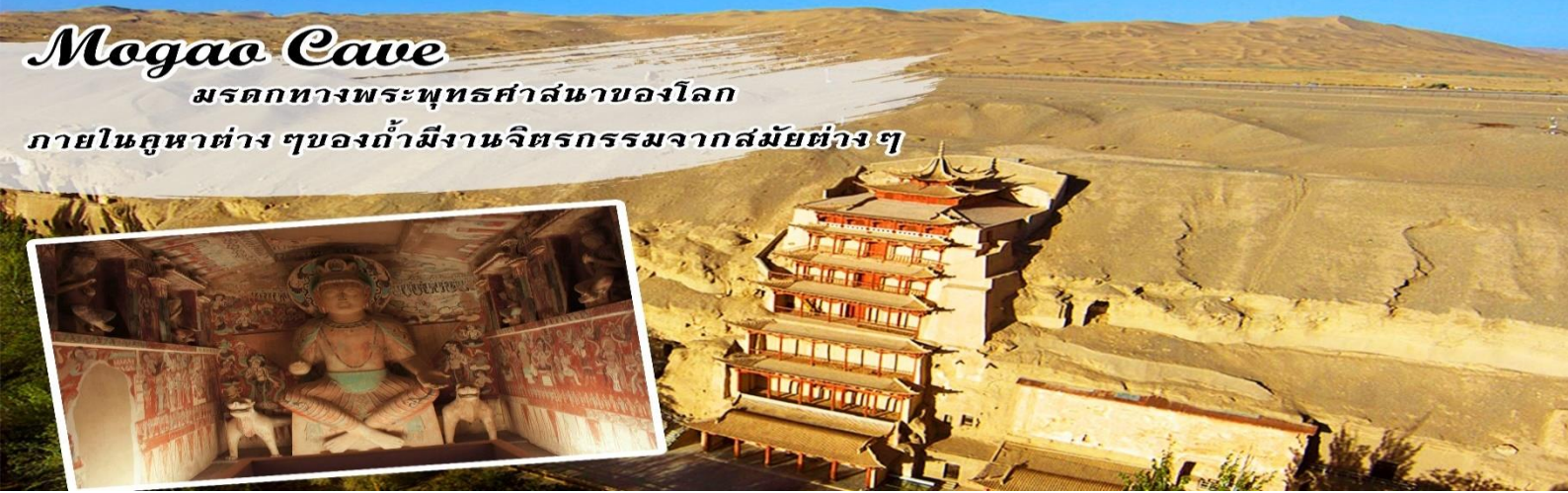
๑๐ บริการอาหารเช้า ณ โรงแรม
 นำท่านสู่ **เนินทรายร้องไห้หมิงซาซาน 鸣沙山** เป็นเนินทรายสูงพอสมควร เมื่อท่านขึ้นถึงยอด
 เขา โดยบันไดลิง ท่านสามารถไถลลื่นลงมาสู่เชิงเขาด้านล่าง (SAND DUNE) หากโอกาสเหมาะ
 ท่านอาจได้ยินเสียงลมสะท้อนเป็นเสียงคล้าย การลั่นกลองรบ เสียงม้าร้อง เสียงสู้รบ และเสียงคนร้อง
 ซึ่งตามตำนานเล่าว่าเคยมีกองทัพถูกพายุทรายพัดกระหน่ำและถูกฝังทั้งเป็นทั้งกองทัพอยู่ใต้ภูเขาลูกนี้
 ดังนั้นเมื่อท่านลื่นไถลลงมาจากยอดเนินจึงอาจมีเสียงประหลาดเกิดขึ้น และ นำท่าน **ซีอูรูชม
 ทะเลทราย** จุงเป็นคาราวานไป **ชม** ๆ กัน **อูรู 5 ตัว ต่อคนจุงอูรู 1 คน จนถึงจุดจอด
 ลงจากอูรูเพื่อพบกันจุดนัดพบ** นำท่านไปชม **สระน้ำวงพระจันทร์ 月牙泉** บ่อน้ำพุหรือ
 โอเอซิส ที่ไม่เคยเหือดแห้งแม้จะอยู่ท่ามกลางทะเลทรายโกบีทั้งที่มีความลึกเฉลี่ยเพียง 6 เมตร เท่านั้น
 บริเวณด้านใน มีกังหันให้ท่านเดินขึ้นไปชมวิวด้านบนจุดที่สวยงามยิ่งนัก (การท่องเที่ยวทะเลทรายห
 มิงซาซาน+ซีอูรู วันนี้ให้ทุกท่านเตรียมหมวกากเพื่อปิดจุกกันฝุ่นละออง แวนกันแดด แล็คเก็บกันลม
 เตรียมสิ่งของให้น้อยที่สุดเพื่อความสะดวกการซีอูรูของทุกท่านคะ กรุณาเตรียมเงินค่าทิปคนจุงอูรู **20
 หยวน / ท่าน** **อิสระจนสมควรแก่เวลานัดพบจุดนัดหมายเพื่อนั่งรถกอล์ฟซาออก**



*Crescent Moon Lake
Mingsha Shan
โอเอซิสกลางทะเลทราย*

**กลางวัน
บ่าย**

๑๑ บริการอาหารกลางวัน ณ ภัตตาคาร
 ก่อนเข้าชมถ้ำ **นำท่านชมภาพยนตร์ 3 มิติ** ที่เล่าเรื่องประวัติความเป็นมาของเส้นทางสายไหม
 การค้าขายและขนส่งสินค้าผ่านเส้นทางสายไหม การกำเนิดของ ถ้ำหินมั่วเกาคุ และความเจริญรุ่งเรือง
 ของพุทธศาสนาของแผ่นดินจีนในอดีต..... นำท่านชม **ถ้ำโมเกาคุ 莫高窟 มรดกโลกที่ยิ่งใหญ่
 อีกแห่งหนึ่งของโลก** " เป็นถ้ำที่มีคูหาใหญ่น้อยถึง 495 คูหา มีภาพวาดสีบนผนังสวยงามมีรูป
 แกะสลักพระพุทธรูปและองค์เจ้าแม่กวนอิม ปัจจุบันเปิดให้ชมเพียง 70 คูหาเท่านั้นในคูหาต้นๆ เป็น



*Mogao Cave
มรดกทางพระพุทธศาสนาของโลก
ภายในคูหาต่าง ๆ ของถ้ำมีงานจิตรกรรมจากสมัยต่างๆ*

ผลงานการบุกเบิกของพระสงฆ์เลอจุนในปี ค.ศ.366 ส่วนคูลาสุดท้ายชุดเมื่อยุคที่มองโกลมีชัยชนะเหนืออาณาจักรจีนใน ปี ค.ศ. 1277 ตั้งนั้น ปฏิมากรรมหรือจิตรกรรมที่ท่านจะได้ชมที่ถ้ำโมเกาแห่งนี้เกิดจากความเพียรพยายามของจิตรกรและช่างหลากหลายยุคหลายสมัยตลอดช่วงประวัติศาสตร์ที่นับเนื่องยาวนานเกือบ 1,000 ปี ศิลปะที่ถ้ำฟาโมเกาสวนใหญ่สร้างขึ้นในสมัยราชวงศ์สุยและถัง ภาพวาดสมัยราชวงศ์ถึงส่วนมากเป็นนางฟ้าล่องลอยในอากาศ ซึ่งถือเป็นเอกลักษณ์ของศิลปะถ้ำที่ตุนหวง ภาพเขียนสีภายในถ้ำ เป็นเรื่องราวของความดี-ความชั่ว และความสุนิรันดร์ในสรวงสวรรค์ คล้ายกับว่าสวรรค์ และโลกเป็นเอกภาพเดียวกันในจำนวนถ้ำ 492 ถ้ำโมเกา (Mogao) เป็นถ้ำมีขนาดใหญ่ที่สุดและอายุเก่าแก่มาก แกะสลักหน้าผาทางซีกตะวันออกของภูเขาหิมิงซา รวมความยาว 1,600 เมตร ทุกตารางนิ้วของผนังถ้ำเต็มไปด้วยภาพวาดและรูปสลักทางศาสนา และถ้ำแห่งนี้มีภาพผนังกินเนื้อที่กว่า 45,000 ตารางเมตร นักโบราณคดีตะวันตกขนานนามภาพผนังแห่งนี้ว่า **“ห้องสมุดบนผนัง”**

ค่า **รับประทานอาหารค่ำ ณ ภัตตาคาร**
จากนั้น นำท่านเดินทางไปยัง **สนามบินเมืองตุนหวง (ใช้เวลาเดินทางประมาณ 1 ชั่วโมง 40 นาที)**
21.20 น. **ออกไปนอกเมือง เพื่อเดินทางกลับไปยังเมืองเฉิงตู**
ออกเดินทางสู่ กรุงเฉิงตู โดยสายการบิน **เสฉวนแอร์ไลน์ เที่ยวบินที่ 3U-6358**
23.55 น. **กระเป่าใบใหญ่โหลด 23 กิโลกรัมต่อท่าน ท่านละ 1 ใบเท่านั้น (โปรดปฏิบัติตามอย่างเคร่งครัด)**
เดินทางถึง **ท่าอากาศยานเฉิงตู** (ใช้บริการห้องนำเที่ยวเรียบร้อยแล้ว ให้ทุกท่านรับกระเป๋าที่สายพานให้ท่านสังเกตหมายเลขได้จากจอมอนิเตอร์หรือหัวหน้าทัวร์แจ้งให้ทราบคะ

TIANFU INTERNATIONAL HOTEL หรือเทียบเท่า 4 ดาว
ที่พักทางสายการบินเป็นผู้จัดให้ใกล้สนามบิน



วันที่-8 | เงินตุ (สนามบินเทียนฟู) – กรุงเทพฯ | B | L | D

เช้า ๑๑ บริการอาหารเช้า ณ โรงแรม
 นำท่านไปยัง **สนามบินเมืองเจิงตู** เพื่อเดินทางกลับกรุงเทพฯ
09.55 น. ออกเดินทางสู่ **ท่าอากาศยานสุวรรณภูมิ** โดยสายการบิน **เสฉวนแอร์ไลน์ เที่ยวบินที่ 3U-3937**
กระเป๋าใบใหญ่โหลด 23 กิโลกรัมต่อท่าน ท่านละ 1 ใบเท่านั้น (โปรดปฏิบัติตามอย่างเคร่งครัด)
11.45 น. เดินทางถึง **ท่าอากาศยานสุวรรณภูมิ** โดยสวัสดิภาพ.....
☆☆☆☆☆☆ขอบคุณท่านที่ใช้บริการ☆☆☆☆☆☆

หมายเหตุ :
 1.เวลาที่ปรากฏในโปรแกรมกับการปฏิบัติจริงอาจแตกต่างกันเล็กน้อย ขอให้ท่านรับทราบคำแนะนำการเปลี่ยนแปลงการนัดหมายเวลาในการทำกิจกรรมอีกครั้งจากหัวหน้าทัวร์
 2.บริษัทอาจทำการเปลี่ยนแปลงรายการ ได้ตามความจำเป็นและเหมาะสม แต่จะยึดผลประโยชน์ของลูกค้าเป็นสำคัญ ทั้งนี้ ขึ้นอยู่กับสถานะของสายการบิน โรงแรมที่พัก ภูมิอากาศ ภัยธรรมชาติ การนัดหยุดงานฯลฯ ตลอดจนสถานะทาง เศรษฐกิจและสถานการณ์ทางการเมืองภายใน อันเป็นสาเหตุให้ต้องเลื่อนการเดินทางหรือไม่สามารถจัดพาคณะท่องเที่ยว ได้ตามรายการ

อัตราค่าใช้จ่ายทัวร์ (โปรแกรม กานซู หลันโจว เทียนสย จางเย่ ภูเขาสายรุ้ง ดนหวง รถไฟความเร็วสูงเทียนสย-จางเย่ 8 วัน 7 คืน)

วันเดินทาง	ราคาบาท/ท่าน	พักเดี่ยวเพิ่ม
27 ส.ค.- 3 ก.ย.2567	59,900.-	8,500.-
3-10 กันยายน 2567		
7-14 กันยายน 2567		
10-17 กันยายน 2567		
14-21 กันยายน 2567		
21-28 กันยายน 2567		
12-19 ตุลาคม 2567		

เงื่อนไขการจองทัวร์

กรุณาจองที่นั่งล่วงหน้า อย่างน้อย 1 เดือน ก่อนการเดินทาง พร้อม **ชำระเงินมัดจำท่านละ 30,000 บาท**
เมื่อทำการจอง พร้อมกับส่งหน้าพาสปอร์ตและเอกสารสำหรับการทำวีซ่า ส่วนที่เหลือชำระภายใน 30 วันก่อนการเดินทางมิฉะนั้นจะถือว่าท่านยกเลิกการเดินทางโดยอัตโนมัติ

****ท่านที่จะออกตัวภายในประเทศ (เครื่องบิน รถไฟ รถทัวร์) กรุณาสอบถามที่เจ้าหน้าที่ทุกครั้งก่อนทำการออกตัว**
 เนื่องจากสายการบินอาจมีการปรับเปลี่ยน ไฟล์ท หรือ เวลาบิน โดยไม่ได้แจ้งให้ทราบล่วงหน้า หากผู้โดยสารต้องการยืนยันการจองกรุณาชำระค่าโดยสารทั้งหมด (แบบเต็มจำนวน) ภายใน 3 วัน นับจากวันที่ทำการตกลงจองกับทางเจ้าหน้าที่ (กรณีที่ยังไม่ชำระค่ามัดจำแล้ว) บริษัทฯจะออกตัวผู้โดยสารทั้งหมด 10 วันก่อนการเดินทาง หากท่านชำระเงินมัดจำแล้วคือการยืนยันที่นั่งของท่าน โปรดอ่านเงื่อนไขให้เข้าใจก่อนชำระเงิน...ขอบคุณค่ะ/ครับ

โปรดทราบ : โปรแกรมทัวร์ ไม่ลงร้านช้อปปิ้งรัฐบาล

อัตราค่าบริการนี้รวม

1. ค่าตัวเครื่องบินชั้นประหยัด+ค่าภาษีสนามบิน
2. ค่าโรงแรมที่พักตามที่ระบุไว้ในรายการ 2-3 ท่านต่อห้อง
3. คาร์ต ค่าเข้าชมสถานที่ต่างๆ ตามที่ระบุไว้ในรายการ, เครื่องดื่ม + ค่าอาหาร
4. ค่าประกันภัยการเดินทางอุบัติเหตุวงเงิน 1,000,000 บาท และ ค่ารักษาพยาบาลในต่างประเทศวงเงิน 1,000,000 บาท ค่ารักษาพยาบาลต่อเนื่องในประเทศไทย 50,000 บาท (คุ้มครองผู้เอาประกันภัย อายุระหว่าง 6-75 ปี ในกรณีที่ผู้เอาประกันภัยอายุต่ำกว่า 6 ปี หรือ ระหว่าง 76 ปีขึ้นไปจะมีเบี้ยประกันคุ้มครอง 50 % ของจำนวนเงินเอาประกันภัย ทั้งนี้ขึ้นอยู่กับเงื่อนไข ของกรมธรรม์ / ผู้เอาประกันภัยอายุสูงกว่า 85 ปี ทางบริษัทฯ ขอสงวนสิทธิ์ในการคุ้มครอง) แต่ทั้งนี้ยอมอยู่ในข้อจำกัดที่มีการตกลงไว้กับบริษัทประกันชีวิต

อัตราค่าบริการนี้ไม่รวม

1. ค่าทำหนังสือเดินทางคนไทย
2. กระเป๋าเดินทางในกรณีที่น้ำหนักเกินกว่าที่สายการบินกำหนด ค่าน้ำหนักที่สายการบินกำหนด 23 กิโลกรัม
3. ค่าทำใบอนุญาตที่กลับเข้าประเทศของคนต่างชาติหรือคนต่างด้าว
4. ค่าใช้จ่ายส่วนตัวนอกเหนือจากรายการ เช่น ค่าเครื่องดื่มค่าอาหารที่สั่งเพิ่มเองในแต่ละมื้อ **นอกเหนือจากรายการ**
5. ค่าโทรศัพท์ค่าซักรีด ค่าที่ปัดเกยกกระเป๋า ฯลฯ
6. ค่าภาษีมูลค่าเพิ่ม 7% (กรณีต้องการใบกำกับภาษีและค่าบริการหัก ณ ที่จ่าย 3%)

7. ค่าทิปไกด์ท้องถิ่น+คนขับรถ 1,500 บาท/ท่าน ตลอดทริปการเดินทาง

8. ค่าทิปหัวหน้าทัวร์ไทยขึ้นอยู่กับความพึงพอใจของท่าน

บริษัทฯ ขอสงวนสิทธิ์ไม่รับผิดชอบหรือคืนค่าบริการ ใดๆ กรณี ดังต่อไปนี้ (รวมค่ายีนวีซ่า):-

- ©กรณีที่ท่านสมัครใจยกเลิกใช้บริการบางรายการ เช่น ไม่เที่ยวบางรายการไม่ทานอาหารบางมื้อ ฯลฯ ,
- ©กรณีผู้เดินทางถูกเจ้าหน้าที่กองตรวจคนเข้าเมืองปฏิเสธการเข้าเอกสารการเดินทางไม่ถูกต้อง ,ออกประเทศ เนื่องจากมีสิ่งผิดกฎหมายหรือ ถูกปฏิเสธในกรณีอื่นๆ
- ©กรณีทรัพย์สินมีค่าต่างๆเกิดการสูญหาย อันเนื่องมาจากถูกโจรกรรม หรือ เพราะความประมาทรวมทั้งอุบัติเหตุที่เกิดจากความประมาท , ของนักท่องเที่ยวเอง

Note: เงื่อนไขฟรีวีซ่าจีน-ไทย

- 1.เริ่ม 1 มีนาคม 2567 (ยกเว้นการตรวจลงตราสำหรับผู้ถือหนังสือเดินทางธรรมดาของไทย และผู้ถือหนังสือเดินทางกึ่งราชการและหนังสือเดินทางธรรมดาของจีน ในการเดินทาง เข้า-ออก หรือผ่านแดนของทั้ง 2 ฝ่าย
- 2.ไป 1 ครั้งอยู่ได้ไม่เกิน 30 วัน
- 3.ไปเงินมากกว่า 1 ครั้ง ในระยะเวลา 180 วัน อยู่รวมได้ไม่เกิน 90 วัน (ยกเว้นกรณีการพำนัก การทำงาน การศึกษา กิจกรรมอื่น ๆ ที่จำเป็นต้องได้รับการอนุญาตล่วงหน้าจากหน่วยงานที่รับผิดชอบของอีกฝ่ายหนึ่ง)
- 4.สำหรับผู้ถือพาสปอร์ตไทยธรรมดา (ปกแดงเลือดหมู)

เอกสารใช้ในการท่องเที่ยวจีน ใช้เฉพาะสำเนาพาสปอร์ต นำส่งทางไลน์ (ไม่ต้องใช้ฉบับจริง)

- หนังสือเดินทางมีอายุมากกว่า 6 เดือน และมีหน้าว่างอย่างน้อย 2 หน้า
- สำเนาหน้าพาสปอร์ต 1 ชุด

หมายเหตุ: เอกสารท่านสามารถถ่ายด้วยตนเองจากมือถือ ส่งเป็นไฟล์ให้เจ้าหน้าที่ที่ประสานงานได้คะ

การยกเลิก และการเปลี่ยนแปลง

การยกเลิก

- 1.1 หากมีการชำระมัดจำทัวร์และต้องการยกเลิกไม่ว่ากรณีใดๆก็ตามต้องชำระค่าบริการ ท่านละ 2,000 บาท
- 1.2 ยกเลิก 30-45 วัน ก่อนการเดินทาง+ค่าวีซ่า (ถ้ามี) ต้องชำระ ท่านละ 5,000 บาท
- 1.3 ยกเลิก 15 - 29 วัน ก่อนการเดินทาง ต้องชำระ 50% ของราคาทัวร์+ค่าวีซ่า (ถ้ามี)
- 1.4 ยกเลิกน้อยกว่า 1 - 14 วัน ก่อนการเดินทาง ต้องชำระ 100% ของราคาทัวร์

ยกเลิกช่วงเทศกาล

ยกเลิกก่อนการเดินทาง **สงกรานต์-ปีใหม่ 60 วัน** ต้องชำระท่านละ 10,000 บาท

ยกเลิกก่อนการเดินทาง **สงกรานต์-ปีใหม่ 50 วัน** ต้องชำระท่านละ 20,000+ค่าวีซ่า (ถ้ามี)

ยกเลิกก่อนการเดินทาง **สงกรานต์-ปีใหม่ 40 วัน** 01-29 วัน ชำระ 100% ของราคาทัวร์

**หลังจากการจองทัวร์และชำระเงินมัดจำแล้ว ทางบริษัทฯ ถือว่าท่านได้ยอมรับในข้อตกลงและเงื่อนไข
ที่บริษัทฯ ได้ระบุไว้ข้างต้นทุกประการ**

เงื่อนไขการเดินทาง

- 1) บริษัทฯ มีสิทธิ์ที่จะเปลี่ยนแปลงรายละเอียดบางประการในทัวร์นี้ เมื่อเกิดเหตุสุดวิสัยจนไม่อาจแก้ไขได้
- 2) บริษัทฯ ไม่รับผิดชอบค่าเสียหายในเหตุการณ์ที่เกิดจากสายการบิน ภัยธรรมชาติ และอื่นๆ ที่อยู่นอกเหนือการควบคุมของทางบริษัทฯ หรือค่าใช้จ่ายเพิ่มเติมที่เกิดขึ้นทางตรงหรือทางอ้อม เช่น การเจ็บป่วย, การถูกทาร้าย, การสูญหาย, ความล่าช้า หรือจากอุบัติเหตุต่างๆ
- 3) หากท่านยกเลิกก่อนรายการท่องเที่ยวจะสิ้นสุดลง ทางบริษัทฯ จะถือว่าท่านสละสิทธิ์และไม่รับผิดชอบค่าบริการที่ท่านได้ชำระไว้แล้วไม่ว่ากรณีใดๆ ทั้งสิ้น
- 4) บริษัทฯ จะไม่รับผิดชอบต่อการห้ามออกนอกประเทศ หรือ ห้ามเข้าประเทศ อันเนื่องมาจากมีสิ่งผิดกฎหมาย หรือเอกสารเดินทางไม่ถูกต้อง หรือ การถูกปฏิเสธในกรณีอื่นๆ
- 5) รายการนี้เป็นเพียงข้อเสนอที่ควรได้รับการยืนยันจากบริษัทฯ อีกครั้งหนึ่ง หลังจากได้สำรองที่นั่งบนเครื่อง และโรงแรมที่พักในต่างประเทศเป็นที่เรียบร้อยแล้ว แต่อย่างไรก็ตามรายการนี้อาจเปลี่ยนแปลงได้ตามความเหมาะสม
- 6) ราคาขึ้นคิดตามราคาตัวเครื่องบินในปัจจุบัน หากราคาตัวเครื่องบินปรับสูงขึ้น บริษัทฯ สงวนสิทธิ์ที่จะปรับราคาตัวเครื่องบินตามสถานการณ์ดังกล่าว
- 7) กรณีเกิดความผิดพลาดจากตัวแทน หรือ หน่วยงานที่เกี่ยวข้อง จนมีการยกเลิก ล่าช้า เปลี่ยนแปลง การบริการจากสายการบินบริษัทฯ ขนส่ง หรือ หน่วยงานที่ให้บริการ บริษัทฯ จะดำเนินการโดยสุดความสามารถที่จะจัดบริการทัวร์อื่นทดแทนให้ แต่จะไม่คืนเงินให้สำหรับค่าบริการนั้นๆ
- 8) มัคคุเทศก์ พนักงาน และตัวแทนของบริษัทฯ ไม่มีสิทธิ์ในการให้คำสัญญาใดๆ ทั้งสิ้นแทนบริษัทฯ นอกจากมีเอกสารลงนามโดยผู้มีอำนาจของบริษัทฯ กากับเท่านั้น
- 9) หากไม่สามารถไปเที่ยวในสถานที่ที่ระบุในโปรแกรมได้ อันเนื่องมาจากธรรมชาติ ความล่าช้า และความผิดพลาดจากทางสายการบิน จะไม่มีการคืนเงินใดๆ ทั้งสิ้น แต่ทั้งนี้ทางบริษัทฯ จะจัดหาเที่ยวสถานที่อื่นมาทดแทนให้ โดยขอสงวนสิทธิ์การจัดหาที่ไม่แจ้งให้ทราบล่วงหน้า
- 10) เมื่อท่านออกเดินทางไปกับคณะแล้ว ท่านงดการใช้บริการรายการใดรายการหนึ่ง หรือไม่เดินทางพร้อมคณะถือว่าท่านสละสิทธิ์ ไม่อาจเรียกร้องค่าบริการ และเงินมัดจำคืน ไม่ว่ากรณีใดๆ ทั้งสิ้น
- 11) ในกรณีที่ลูกค้าต้องออกตัวโดยสารถายในประเทศ กรุณาติดต่อเจ้าหน้าที่ของบริษัทฯ ก่อนทุกครั้ง มิเช่นนั้นทางบริษัทฯ จะไม่รับผิดชอบค่าใช้จ่ายใดๆ ทั้งสิ้น
- 12) กรณีวีซ่าแล้ว ไม่ได้รับการอนุมัติวีซ่าจากทางสถานทูต (วีซ่าไม่ผ่าน) และท่านได้ชำระค่าทัวร์หรือมัดจำมาแล้ว ทางบริษัทฯ คืนค่าทัวร์หรือมัดจำให้ แต่ทางบริษัทฯ ขอสงวนสิทธิ์ในการหักค่าบริการวีซ่า, ค่าวีซ่า และค่าใช้จ่ายบางส่วนที่เกิดขึ้นจริงเป็นกรณีไป (อาทิ กรณีออกตัวเครื่องบินไปแล้ว หรือได้ชำระค่าบริการในส่วนของโรงแรมนอกเช่น โรงแรม ฯลฯ ไปแล้ว) ทางบริษัทฯ ขอสงวนสิทธิ์ในการหักเก็บค่าใช้จ่ายจริงที่เกิดขึ้นแล้วกับท่านเป็นกรณีไป
- 13) กรณีวีซ่าผ่านแล้ว แจ้งยกเลิกก่อนหรือหลังออกตัวโดยสาร บริษัทฯ ขอสงวนสิทธิ์ในการ ไม่คืนค่าทัวร์ทั้งหมด
- 14) กรณีวีซ่าผ่านแล้ว แต่กรุปออกเดินทางไม่ได้ เนื่องจากผู้เดินทางท่านอื่นในกลุ่มโดนปฏิเสธวีซ่า หรือ ไม้ว่าด้วยสาเหตุใดๆ ก็ตาม ทางบริษัทฯ ขอสงวนสิทธิ์ในการหักเก็บค่าใช้จ่ายจริงที่เกิดขึ้นแล้วกับท่านเป็นกรณีไป
- 15) กรณีผู้เดินทางไม่สามารถเข้า-ออกเมืองได้ เนื่องจากเอกสารปลอมหรือการห้ามของเจ้าหน้าที่ไม่ว่าเหตุผลใดๆ ก็ตามทางบริษัทฯ ขอสงวนสิทธิ์ในการ ไม่คืนค่าทัวร์ทั้งหมด
- 16) ทางบริษัทฯ ขอสงวนสิทธิ์ราคานี้เฉพาะนักท่องเที่ยวชาวไทยและท่องเที่ยวเป็นหมู่คณะแบบ Join Tour เท่านั้น กรณีต้องการตัดกรุ๊ปเหมาโปรดสอบถามทางบริษัทอีกครั้ง **หากเป็นนักท่องเที่ยวต่างชาติ หรือ พระสงฆ์ โปรดสอบถามทางบริษัทอีกครั้ง**
- 17) ในกรณีที่ลูกค้าต้องออกตัวโดยสารถายในประเทศกรุณาติดต่อเจ้าหน้าที่ของบริษัทฯ ก่อนทุกครั้งมิเช่นนั้นทางบริษัทฯ จะไม่รับผิดชอบค่าใช้จ่ายใดๆ ทั้งสิ้น
- 18) หากมีการยกเลิกการจองทัวร์หลังได้ทำการยื่นวีซ่าเรียบร้อยแล้วบริษัทฯ ขอสงวนสิทธิ์ในการนำเล่มพาสปอร์ตไปยกเลิกวีซ่าในทุกกรณีไม่ว่าค่าใช้จ่ายในการยื่นวีซ่าจะรวมหรือแยกจากรายการทัวร์ก็ตาม

หมายเหตุ

1. เนื่องจากรายการทัวร์นี้เป็นไฟล์ทบินที่ออกกับสายการบิน ดังนั้นเมื่อออกตั๋วแล้วไม่สามารถคืนเงินได้
2. บริษัทขอสงวนสิทธิ์ที่จะงด หรือ เปลี่ยนแปลงรายการและเวลาบิน กรณีที่มีผู้ร่วมคณะไม่ถึง 15 ท่าน หรือเกิดเหตุสุดวิสัยจนแก้ไขไม่ได้
3. เนื่องจากสภาวะน้ำมันโลกอาจมีการปรับราคาสูงขึ้นซึ่งมีผลต่อราคาตั๋วและค่าน้ำมันเชื้อเพลิงของสายการบินที่จะปรับตามสภาวะโลก ทางบริษัทฯจึงขอสงวนสิทธิ์ทำการเรียกเก็บค่าทัวร์เพิ่มตามความเป็นจริง
4. บริษัทขอสงวนสิทธิ์ในการรับผิดชอบหรือชดเชยค่าเสียหายใดๆอันอยู่เหนือการควบคุมของทางบริษัทฯเช่นภัยธรรมชาติภัยปฏิวัติ ทางการเมือง การเจ็บป่วย, การถูกทำร้าย, การสูญหายทรัพย์สิน, ความล่าช้าสายการบิน หรือจากอุบัติเหตุต่างๆ
5. บริษัทขอสงวนสิทธิ์ไม่รับผิดชอบและคืนค่าใช้จ่ายต่างๆ หากท่านถูกปฏิเสธห้ามออกนอกประเทศ หรือ ห้ามเข้าประเทศอันเนื่องมาจากมีสิ่งผิดกฎหมาย เอกสารการเดินทางไม่ถูกต้อง หรือการถูกปฏิเสธในกรณีอื่นๆ
6. กรณีเกิดความผิดพลาดจากการยกเลิก ล่าช้าเปลี่ยนแปลง ของสายการบิน บริษัทฯขนส่งหรือหน่วยงานที่ให้บริการทางบริษัทขอสงวนสิทธิ์ที่จะปรับเปลี่ยนทดแทน รายการตามความเหมาะสม โดย ,จะไม่สามารถเรียกร้องคืนค่าบริการนั้นๆได้
7. ทางบริษัทฯจะไม่รับผิดชอบหรือคืนค่าบริการใดๆทั้งสิ้น หากท่านไม่ใช้บริการของบริษัทฯบางรายการ เช่น ไม่เที่ยวบางรายการไม่ทานอาหารบางมื้อ เพราะค่าบริการได้ชำระแบบเหมาขาดก่อนออกเดินทางแล้ว ,
8. ห้ามนำไฟแช็ค มีดพก กระไรกรตัดเล็บ หรือของมีคมทุกชนิด ขึ้นเครื่องบินและรถไฟหัวจรวดโดยเด็ดขาด เพราะอาจถูกยึดได้ทางบริษัทฯขอสงวนสิทธิ์จะไม่รับผิดชอบใดๆทั้งสิ้นหากท่านถูกยึด
9. เมื่อได้ทำการตกลงชำระเงินค่าทัวร์ ไม่ว่าจะทั้งหมดหรือเพียงบางส่วนกับทางบริษัทฯ จะถือว่าท่านได้ตกลงยอมรับในเงื่อนไขข้อตกลงต่างๆตามที่ระบุไว้แล้ว

ทางบริษัท ฯ มีประกันอุบัติเหตุทุกที่หนึ่ง ที่นั่งละ 1,000,000 บาท

เอกสารใช้ในการท่องเที่ยวจีน ใช้เฉพาะसानาพาสปรอด นำสงทางไลน์ (ไม่ต้องใช้ฉบับจริง)