



6 วัน 5 คืน

BIG PARADISE

PROGRAM **C**

Lion Air
เหมาลำบินตรง
คนไทย FREE VISA

เจ็ทตุ-ลงซิ่ง-ตำจู้- อุ้หลง-เล่าซาน-จ้อไบ๊

คอนเฟิร์ม
เส้นทาง
รับได้อีก!!

5 ที่สุดท้าย
กรุ๊ปวันที่ 21-26 พ.ย. 67



ไม่ลงร้านช้อปปิ้ง
เที่ยวครบ ทุกไฮไลท์

- งานแกะสลักหิน (ภูเขาเผ่าตึงซาน)
- อุทยานหลุมบ่อฟ้า สะพานสวรรค์ (รวมลิฟท์แก้ว + รถอุทยาน + รถกอล์ฟ)
- ล่องเรือ นมัสการพระหลวงพ่โต
- เขาเอ๋อเหมย - เมืองโบราณหวงหลงซี
- ศูนย์อนุรักษ์หมีแพนด้า - หมีแพนด้ายักษ์ปิ่นตึก IFS
- พิเศษ..เมนูหม่าล่า

วันเดินทาง
21 - 26 พ.ย. 67 (วันปิยะ)
07 - 12 ธ.ค. 67 (วันรัฐธรรมนูญ)

28,900

ราคา
เริ่มต้น

บาท
/ ต่อท่าน

- 20 ท่าน ต่อเที่ยว
- มีหัวหน้าทัวร์
- กระเป๋า 20 KG
- แจกน้ำ วันละขวด

Big.. Paradise เจิงตุ-ฉงชิ่ง-ต้าจู่-อู่หลง-เล่อซาน-จ้อไบ๊ (C)

6วัน/5คืน

โดยสารการบิน ไทยไลอ้อนแอร์ (SL) ไฟลท์เหมาลำ

****พิเศษ..เมนูหม่าล่า***

6 วัน 5 คืน

BIG PARADISE

PROGRAM
C

Lion air

เหมาลำบินตรง

คนไทย FREE VISA

เจิงตุ-ฉงชิ่ง-ต้าจู่- อู่หลง-เล่อซาน-จ้อไบ๊

คอนเสิร์ต
เดินทาง
รับได้อีก!!

5 ที่สุดท้าย

กรุ๊ปวันที่ 21-26 พ.ย. 67

ไปลงร้านช้อปปิ้ง

เที่ยวครบ ทุกใจโลก

งานแกะสลักหิน (ภูเขาเผ่าตึงซาน)

อุทยานหลุมบ่อฟ้า สะพานสวรรค์

(รวมลิฟท์แก้ว + รถอุทยาน + รถกอล์ฟ)

ล่องเรือ นมัสการพระหลวงพ่โต

เขาเอ๋อเหมย - เมืองโบราณหวงหลงซี

ศูนย์อนุรักษ์หมีแพนด้า - หมีแพนด้ายักษ์ปิ่นตึก IFS

พิเศษ..เมนูหม่าล่า

วันเดินทาง

21 - 26 พฤศจิกายน 67

07 - 12 ธ.ค. 67 (วันรัฐธรรมนูญ)

28,900

ราคา
เริ่มต้น

บาท
/ ต่อท่าน



สายการบิน ไทยไลอ้อนแอร์ (SL)ไฟล์ทเหมาลำ: ขึ้นเครื่องที่สนามบินดอนเมือง(DMK)

SL932	DMK (ดอนเมือง) –TFU(เฉิงตู)	17.20-21.15
SL933	TFU (เฉิงตู)– DMK (ดอนเมือง)	22.15-00.20+1

****รมนำนักรกระเป่าสำหรับโหลดใต้ท้องเครื่องไม่เกิน 20 ก.ก. และถือขึ้นเครื่องบินได้นำนักรกระเป่าไม่เกิน 7 ก.ก.****

****อาจมีการเปลี่ยนแปลงขึ้นอยู่กับสายการบิน**

กำหนดการเดินทาง 21 – 26 พฤศจิกายน 2567 เปิดกรุ๊ปใหม่

7 – 12 ธันวาคม 2567 (วันรัฐธรรมนูญ) เปิดกรุ๊ปใหม่

DAY	ITINERARY	MEAL			HOTEL
		B	L	D	
1	สนามบินดอนเมือง – เฉิงตู				HOLIDAY INN EXPRESS HOTEL หรือระดับเทียบเท่า (4) มาตรฐานจีน
2	เฉิงตู – เมืองต้าจู่ – งานแกะสลักหิน (ภูเขาเป่าตึง) – เมืองอู่หลง	☺	☺	☺	ZHONGKE YIYUN HOTEL หรือระดับเทียบเท่า (4) มาตรฐานจีน
3	อู่หลง – อุทยานหลุมบ่อฟ้า(โดยลิฟท์แก้วลง+รถอุทยาน+รถกอล์ฟ) ระเบียบแกว – ฉงชิ่ง – หงหยาดต้ง	☺	☺	☺	CARLTON HOTEL หรือระดับเทียบเท่า (4) มาตรฐานจีน
4	ฉงชิ่ง – เล่อซาน – ล่องเรือนมัสการพระหลวงฟอโต – ง้อไบ๊	☺	☺	☺	CENTURY SUNSHINE หรือระดับเทียบเท่า (4) มาตรฐานจีน
5	ง้อไบ๊ - เขาเอ๋อเหมย-เมืองโบราณหวงหลงซี-ชอยกว้างชอยแคบ	☺	☺		SERENGETI HOTEL หรือระดับเทียบเท่า (4) มาตรฐานจีน
6	ศูนย์อนุรักษ์หมีแพนด้า – วัดต้าเจี๋ย - ถนนคนเดินซุนซีไถ่กุหลี่ – หมีแพนด้ายักษ์ปิ่นตึก- ชอยกว้างชอยแคบ-ส่งสนามบิน-ดอนเมือง	☺	☺		

วันแรกของรายการ สนามบินดอนเมืองฯ – เฉิงตู

14.30 น. พร้อมกันที่ สนามบินดอนเมือง ชั้น 4 เคาน์เตอร์ ... ประดู ... นำคณะเขตกิน ณ เคาน์เตอร์ สายการบิน ไทยไลอ้อนแอร์ (SL) โดยมีเจ้าหน้าที่จากบริษัทฯ คอยอำนวยความสะดวก

17.30 น. ออกเดินทางสู่ เมืองเฉิงตู ประเทศจีน โดยเที่ยวบินที่ SL932

**** รมนำนักรกระเป่าโหลดใต้ท้องเครื่องไม่เกิน 20 ก.ก. และถือขึ้นเครื่องบินได้ไม่เกิน 7 ก.ก.****

*****เที่ยวบินหรือเวลาอาจมีการเปลี่ยนแปลง ทั้งนี้ขึ้นอยู่กับสายการบินเป็นผู้กำหนด*** ขอสงวนสิทธิ์ในการเลือกที่นั่งบนเครื่องบิน เนื่องจากเป็นตั๋วกรุ๊ป การจัดการที่นั่งเป็นระบบ RANDOM ที่นั่งอาจจะ ไม่ได้นั่งติดกัน ทางบริษัทฯ ไม่สามารถเข้าไปแทรกแซงได้ ซึ่งเป็นไปตามเงื่อนไขของสายการบิน**

21.15 น. เดินทางถึง สนามบินเฉิงตูเทียนฟู่ หลังผ่านขั้นตอนการตรวจคนเข้าเมือง และตรวจรับสัมภาระเรียบร้อยแล้ว ยินดีต้อนรับทุกท่านสู่ สาธารณรัฐประชาชนจีน (เวลาท้องถิ่นที่จีน เร็วกว่าประเทศไทย 1 ชั่วโมง กรุณาปรับเวลาของท่านเพื่อความสะดวกในการนัดหมาย) เมืองเฉิงตู เป็นเมืองเอกของมณฑลเสฉวนเป็นหนึ่งในมหานครที่มีประชากรมากที่สุดของจีน เป็นเมืองประวัติศาสตร์เก่าแก่และเป็นศูนย์กลางการเมืองการปกครอง การศึกษาและการคมนาคมขนส่ง เป็นแหล่งกำเนิดของหมีแพนด้าและเป็นประตูสู่แหล่งท่องเที่ยวระดับโลก ทั้งอุทยานจิวจ้ายโกวและอุทยานหวงหลง

จากนั้นนำท่านเข้าสู่ที่พัก **HOLIDAY INN EXPRESS HOTEL หรือระดับเทียบเท่า 4* มาตรฐานจีน**

วันที่สองของรายการ เฉิงตู – เมืองต้าจู่ – งานแกะสลักหิน (ภูเขาเป่าตึงซาน) – เมืองอู่หลง

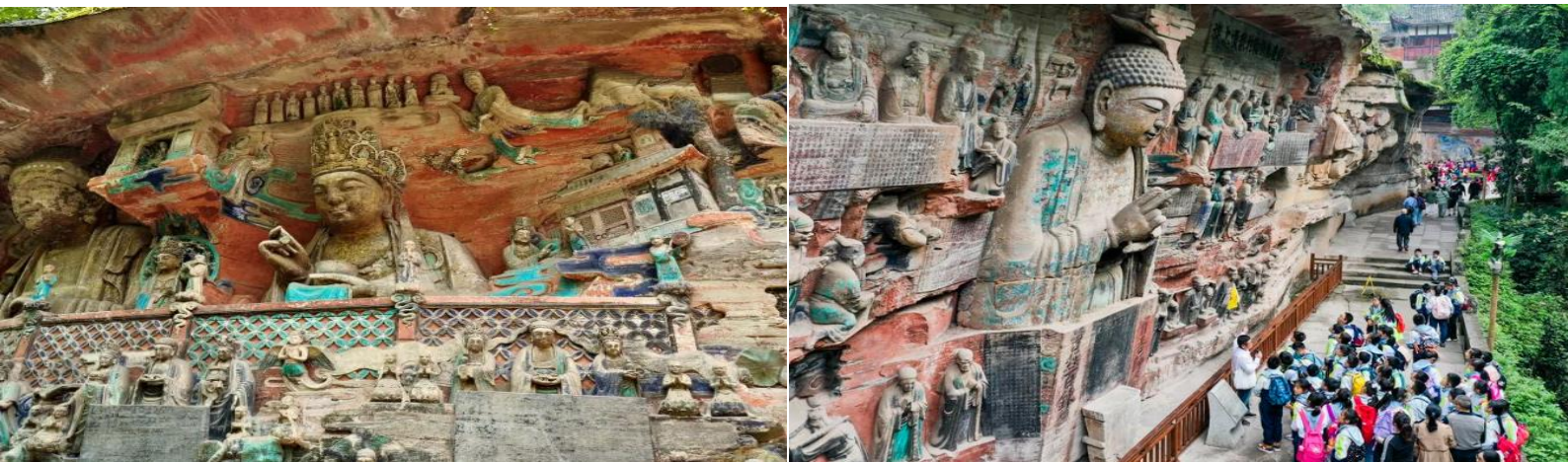
เช้า รับประทานอาหารเช้า ณ ห้องอาหารโรงแรม

นำท่านเดินทางเข้าสู่ มหานครฉงชิ่ง เดินทางสู่ เมืองต้าจู่ เป็นอำเภอเล็กๆที่อยู่ท่ามกลางภูเขา 5 ลูก (ประมาณ 250 กม. ใช้เวลาเดินทางประมาณ 4ชั่วโมง) ที่ใหญ่ติดอันดับ 1 ใน 4 ของประเทศจีน ฉงชิ่งเป็นเมืองทางภาคตะวันตกเฉียงใต้มีความเจริญเติบโตทางเศรษฐกิจที่ดีเยี่ยมและยังมีพระพุทธรูปนอนแกะสลักจากหินที่ใหญ่ที่สุดในโลก มีความยาวถึง 31 เมตร เป็นหนึ่งในมรดกโลกแห่ง เมืองต้าจู่ ซึ่งนั่นก็นับว่าเป็น

จุดเด่นของเมืองต้าจู้กันเลยทีเดียว เป็นอำเภอเล็กๆที่อยู่ท่ามกลางภูเขา 5 ลูก เป็นเมืองพื้นที่สีเขียวด้วยผืนป่า และอากาศเย็นสบายตลอดปี

กลางวัน **รับประทานอาหารกลางวัน ณ ภัตตาคาร**

บ่าย จากนั้นนำท่านสู่ **เขาเป่าตังซาน (Dazu Rock Carvings)** อยู่ที่เมืองต้าจู้ ประเทศจีน หน้าผาหินแกะสลักมรดกโลกทางวัฒนธรรม ปี ค.ศ. 1999 เป็นพระพุทธรูปที่แกะสลักจากหินบริเวณหน้าผาอย่างสวยงาม มีอายุนานนับพันกว่าปี ซึ่งถือว่ามีคุณค่าเป็นอย่างสูงจนได้รับการยกย่องให้เป็นมรดกโลกทางวัฒนธรรมเมื่อปี ค.ศ. 1999 ผาหินแกะสลักพระต้าจู้ (DAZU ROCK CARVINGS) พระพุทธรูปแกะสลักหินต้าจู้ (รวมรถแบดเตอร์) อยู่ที่เมืองต้าจู้ ประเทศจีน ผาหินแกะสลักที่ได้รับการบันทึกให้เป็นมรดกโลกทางวัฒนธรรม ที่ผสมผสานบนความเชื่อด้านศาสนาและเป็นงานศิลปะที่ผสมผสานทั้งพุทธศาสนาลัทธิเต๋า และหลักคำสอนในชีวิตประจำวันของขงจื้อ ซึ่งกลุ่มของหน้าผาหินแกะสลักต้า ตั้งอยู่ในบริเวณของเทือกเขาเปยซัน เป่าตังซัน หนันซัน ลือจวนซัน และเซาซือเหมินซัน ซึ่งกระจายอยู่ตามเขาต่างๆนี้กว่า 75 จุด รวมรูปหินสลักทั้งหมดมากกว่า 100,000 ชิ้น



ค่ำ จากนั้น เดินทางต่อสู่ เมืองฉู่หลง (ใช้เวลาเดินทางประมาณ 3.30 ชั่วโมง) **รับประทานอาหารค่ำ ณ ภัตตาคาร**

จากนั้นนำท่านเข้าสู่ที่พัก **ZHONGKE YIYUN HOTEL** หรือระดับเทียบเท่า 4* มาตรฐานจีน

วันที่สามของรายการ ฉู่หลง – อุทยานหลุมบ่อฟ้า(โดยลิฟท์แก้วลง+รถอุทยาน+รถกอล์ฟ) ระเบียบงแก้ว – จงซิง – หงหยาดัง

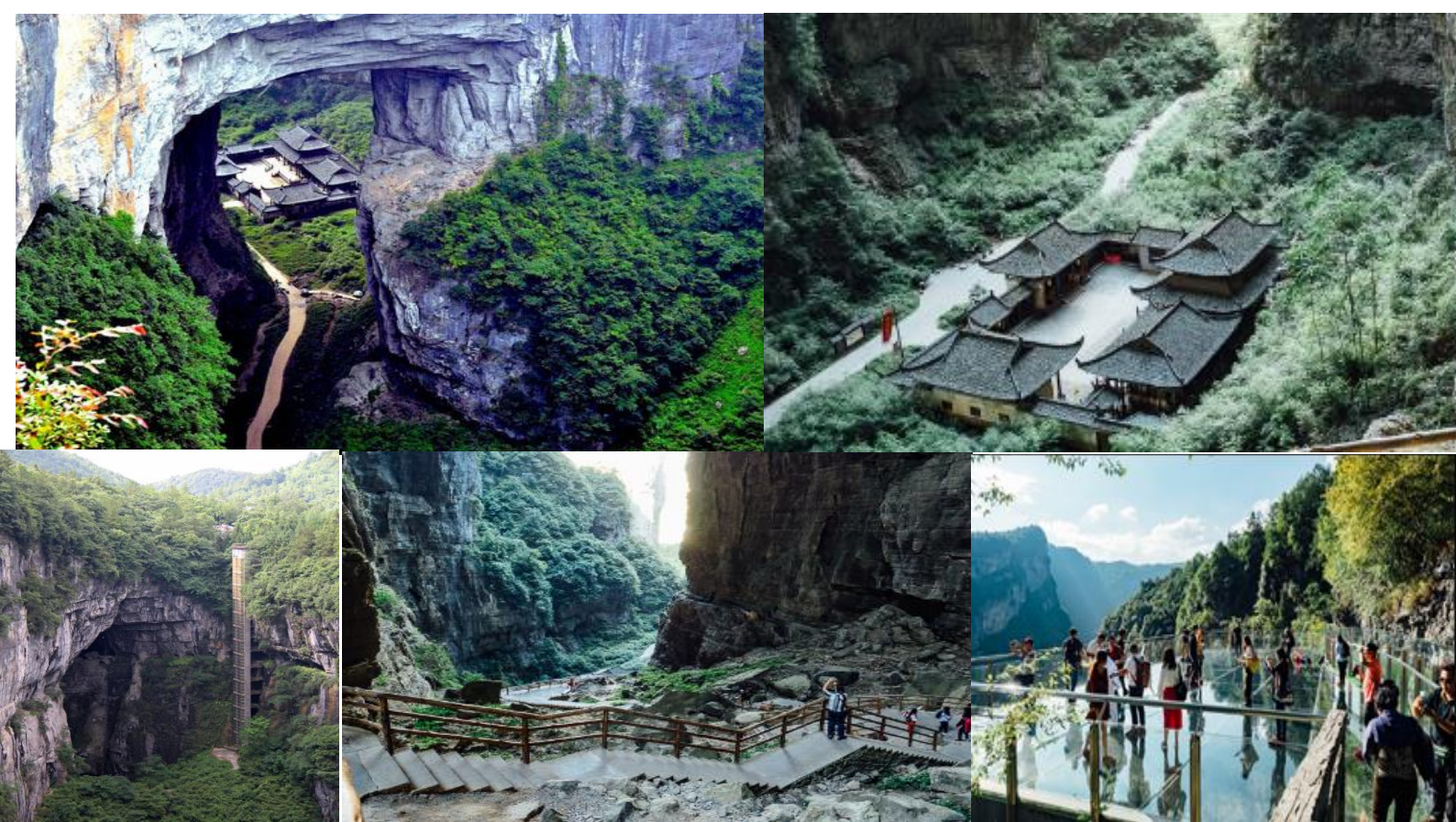
เช้า **รับประทานอาหารเช้า ณ ห้องอาหารโรงแรม**

นำท่านเดินทางสู่ **เมืองฉู่หลง (WULONG)** เมืองฉู่หลงเป็นเมืองตากอากาศตั้งอยู่ทางทิศ ตะวันออกเฉียงใต้ของเมืองจงซิง เป็นเมืองที่อยู่ท่ามกลางหุบเขาโอบล้อมด้วยภูเขาสูง ทำให้เมืองนี้มีป่าไม้ และพื้นที่สีเขียวเยอะและอากาศดี (ใช้เวลาเดินทางประมาณ 3ชม)

กลางวัน **รับประทานอาหารกลางวัน ณ ภัตตาคาร**

นำท่านชม **อุทยานหลุมฟ้า-สะพานสวรรค์** มรดกโลกทางธรรมชาติ ระดับ 5A แหล่งท่องเที่ยวทางธรรมชาติแหล่งใหม่ล่าสุดที่ได้รับการรับรองจากยูเนสโก ให้เป็นมรดกโลกทางธรรมชาติ ในปี ค.ศ. 2007 อุทยานหลุมฟ้า สะพานสวรรค์แห่งนี้เกิดจากการยุบตัวของเปลือกโลกกลายเป็นหลุมธรรมชาติ ขนาดใหญ่ เกิดจากการยุบตัวของเปลือกโลก ทำให้เกิดเป็นบ่อหลุมขนาดใหญ่ ภูเขาที่ลึกประมาณ 300-500 เมตร และมีส่วนเป็นโพรงทะลุเหมือนกับสะพานทอดข้ามระหว่างภูเขา

สำหรับอุทยานแห่งชาติหลุมฟ้า จะมีจุดที่ถูกเรียกว่าสะพานสวรรค์อยู่ 3 แห่งด้วยกัน คือ 1.Tianlong Bridge เป็นสะพานที่อยู่ใกล้กับโรงเตี๊ยมโบราณ ความสูง 235 เมตร มีลักษณะเป็นโพรงทะลุ ใกล้ำๆ กับผนังถ้ามีการแกะสลักลวดลายมังกรสวยงาม 2.Qinglong Bridge ลักษณะเป็นโพรงยาว มีลวดลายเล็กไหลผ่าน ความสูง 281 เมตร 3.Heilong Bridge สะพานสุดท้ายอยู่ในส่วนที่แคบที่สุดจึงทำให้มีความมืดทึบ ความสูง 223 เมตร



หลังจากนั้นนำท่านโดยสาร ลิฟท์แก้ว ลงไปสู่อุทยานเบื้องล่างที่ระดับความลึกประมาณ 80 เมตร เมื่อลงไปถึงแล้วจะพบกับเส้นทางเดินเท้าเที่ยวชมความมหัศจรรย์ทางธรรมชาติของกลุ่มสะพานสวรรค์ (กลุ่ม สะพานหินธรรมชาติที่ใหญ่ที่สุดในเอเชีย) ซึ่งประกอบด้วย 3 สะพาน แห่งแรกคือสะพานมังกรสวรรค์ ลักษณะเป็นโพรงขนาดใหญ่ เมื่อมองทะลุออกไปคล้ายกับสะพานเชื่อมสวรรค์กับโลกมนุษย์ สะพานแห่งที่สองคือ สะพานมังกรเขียว ลักษณะเป็นหน้าผาที่มโหฬารไปทั่วทั้งฟ้า และสะพานแห่งที่สามคือ สะพาน มังกรดำ ลักษณะเป็นโถงหน้าผาอยู่ในส่วนที่แคบที่สุด แสงผ่านเข้าไปน้อย ทำให้ดูค่อนข้างมืดดำ ภายในอุทยานแห่งชาติหลุมฟ้า-สะพานสวรรค์ ยังมีโรงเตี๊ยมเก่าๆ ซึ่งเป็นจุดแวะพักของคนเดินทางใน สมัยก่อนตั้งแต่ในสมัยราชวงศ์ถัง (ค.ศ. 618-907) และจุดนี้เองที่จางอ๋อโหมวใช้เป็นฉากในหนังการถ่ายทำ หนังเรื่อง "ศึกโค่นบัลลังก์วังทอง" จากนั้นนำท่านเดินทางกลับ **เมืองจงชิ่ง** (ใช้ระยะเวลาในการเดินทางประมาณ 2 ชั่วโมง) ถือว่าเป็นเมืองที่ใหญ่ที่สุดทางภาคตะวันตกเฉียงใต้ของจีน และเป็นเมืองและเป็นเมืองที่มีขนาดใหญ่เป็นอันดับ 8 ของจีน ตั้งอยู่ในบริเวณที่แม่น้ำแยงซีเกียงมาบรรจบกับแม่น้ำเจียหลิง มีพื้นที่ติดกับมณฑลหูเป่ย์ หูหนัน กุ้ยโจว เสฉวน และส่านซี และด้วยความที่จงชิ่งตั้งอยู่ในทำเลที่เอื้อต่อการพัฒนาเป็นเมืองท่าที่สำคัญที่สุดทันสมัย จึงทำให้เมืองแห่งนี้เติบโตเร็วมากๆ ทั้งการเป็นศูนย์กลางทางเศรษฐกิจ การเงิน การคมนาคม การศึกษา รวมทั้งการท่องเที่ยวในภูมิภาคตะวันตกเฉียงใต้ของประเทศจีน

นำท่านไป **หงหยาดัง** อาคารคอมเพล็กซ์ขนาดใหญ่สูง 16 ชั้น ตั้งอยู่ริมฝั่งแม่น้ำเจียหลิง ภายในมีร้านค้า ร้านอาหาร โรงแรม ร้านขายสินค้าที่ระลึก ฯลฯ ที่นี่ยามค่ำคืนถือเป็นจุดนัดพบพักผ่อนของชาวเมือง และจุดชมวิวยอดเยี่ยม อีกทั้งยังเป็นจุดถ่ายรูปที่สำคัญของนักท่องเที่ยวอีกด้วย



ค่ำ **รับประทานอาหารค่ำ ณ ภัตตาคาร**

จากนั้นนำท่านเข้าสู่ที่พัก **CARLTON HOTEL HOTEL** หรือระดับเทียบเท่า 4* มาตรฐานจีน

วันสี่ของรายการ **ฉงชิ่ง – เล่อซาน – ล่องเรือนมัสการพระหลวงฟอโต – จ้อไบ๊**

เช้า **รับประทานอาหารเช้า ณ ห้องอาหารโรงแรม**

นำท่านเดินทางสู่ เมืองเล่อซาน ตั้งอยู่ทางภาคกลางของมณฑลเสฉวน ในภาคตะวันตกเฉียงใต้ของจีน เป็นเมืองที่มีทิวทัศน์สวยงาม และโบราณสถานมากมาย เป็นทั้งสถานที่ท่องเที่ยวที่มีชื่อเสียงของมณฑลเสฉวน และเป็นหนึ่งในสถานที่ศักดิ์สิทธิ์ทางพุทธศาสนาในภาคตะวันตกเฉียงใต้ของจีน (ประมาณ 300 กม. ใช้เวลาเดินทางประมาณ 4 ชม.)

กลางวัน **รับประทานอาหารกลางวัน**

นำท่านเดินล่องเรือชม **พระใหญ่เล่อซาน** คือสถานที่ท่องเที่ยวระดับ 5A ของจีน เป็นพระพุทธรูปพระพุทธรูปหินที่แกะจากหน้าผาที่ใหญ่ที่สุดองค์หนึ่งของโลก ขนาดของพระพุทธรูป มีความสูงกว่า 70 เมตร ไหล่กว้างกว่า 20 เมตร ในปี 1996 เดือน 12 องค์ครุสหประชาชาติได้บันทึกสถานที่แห่งนี้เป็น มรดกโลกทางวัฒนธรรมและธรรมชาติอีกด้วย พระใหญ่เล่อซาน เริ่มสร้างตั้งแต่สมัยราชวงศ์ถัง คือคริสต์ศักราช 700 กว่าปี เริ่มต้นโดยมีพระชื่อไห่ทง ท่านได้เดินทางมาถึงเมืองเสฉวนและพบว่าภูเขาเล่อซานตั้งอยู่บนทางผ่านของแม่น้ำสามสาย จึงมักเกิดอุบัติเหตุเรือล่มทำให้มีผู้คนเสียชีวิตบ่อยๆ พระไห่ทงจึงตั้งใจสร้างพระพุทธรูปองค์ใหญ่ขึ้นตรงจุดนี้เพื่อให้พระคุ้มครองแก่ผู้เดินทาง ต่อมา มีชาวพุทธผู้มีจิตศรัทธาใช้ความพยายามและใช้เวลาอีก 90 ปี สร้างพระพุทธรูปองค์นี้จนสำเร็จ พุทธศาสนิกชนจากทั่วทุกมุมโลกมานมัสการ เพื่อความสงบสุขแห่งจิตใจ



จากนั้นนำท่านเดินทางสู่ **เขาง้อไบ๊ (ใช้เวลาเดินทางประมาณ 1.30 ชั่วโมง)** เอ้อเหมยแปลว่าคิ้วโก่ง เพราะทิวเขามีสลักษณะเหมือนคิ้วนักพรตในลัทธิเต๋อเริ่มเข้ามาสร้างศาลเจ้าในเทือกเขาแห่งนี้ในศตวรรษที่ 2

หลังจากนั้นศาสนาก็เริ่มเฟื่องฟูมาจนถึงศตวรรษที่ 6 เอ๋อเหมยซานจึงกลายมาเป็น 1 ใน 4 ภูเขาศักดิ์สิทธิ์ทางพุทธศาสนา (เอ๋อเหมยซาน, ่วัโถซาน, จี๋หัวซาน, ฝูโถซาน)

ค่ำ

รับประทานอาหารค่ำ ณ ภัตตาคาร

จากนั้นนำท่านเข้าสู่ที่พัก **CENTURY SUNSHINE** หรือระดับเทียบเท่า 4* มาตรฐานจีน

วันห้าของรายการ งามั้ - เขาเอ๋อเหมย - เฉินดู - เมืองโบราณหวงหลงซี - ซอยกว้างซวยแคบ

เช้า

รับประทานอาหารเช้า ณ ห้องอาหารโรงแรม

นำท่านไปชม **เขาเอ๋อเหมย** หรือที่คนไทยรู้จักในนามของ **เขางามั้** เป็น 1 ใน 4 ภูเขาแห่งพุทธศักดิ์สิทธิ์ของประเทศจีน เป็นสถานที่ที่หลอมรวมธรรมชาติและพุทธศาสนา ปี ค.ศ. 1996 ได้รับการจัดเป็นมรดกโลกทางธรรมชาติและวัฒนธรรม พร้อมกับพระใหญ่เล่อซาน

จุดสูงสุดอยู่ที่ยอดเขาฉินตั้ง ความสูง 3,077 เมตรจากระดับน้ำทะเล มีพระโพธิสัตว์ผู้เสียน เป็นพระพุทธรูปพระโพธิสัตว์นั่งบนช้างเผือก ทำจากทองสัมฤทธิ์ ซึ่งถูกสร้างขึ้นในสมัยราชวงศ์ซ่งเหนือ ค.ศ. 980 มีน้ำหนัก 62 ตัน ประทับอยู่



กลางวัน

รับประทานอาหารกลางวัน ณ ภัตตาคาร

จากนั้นนำท่านเดินทาง **กลับเมืองฉิงดู** เมืองหลวงของมณฑลเสฉวนและมีประชากรหนาแน่นที่สุดของประเทศจีน ที่มีภูมิประเทศรายรอบไปด้วยเทือกเขา และมีสภาพภูมิอากาศที่เหมาะสมต่อการประกอบอาชีพเกษตรกรรม โดยมีฤดูร้อนที่อบอุ่นฤดูหนาวที่ไม่หนาวนัก และมีปริมาณความชื้นสูง มีพื้นที่ประมาณ 218,920 ตารางไมล์ (567,000 ตารางกิโลเมตร) ประชากรส่วนหนึ่งเป็นชนกลุ่มน้อยเชื้อชาติต่างๆ ได้แก่ ชาวอี้ , ธิเบต , เมี้ยว , หุย และเซียง ชนกลุ่มน้อยเหล่านี้ส่วนใหญ่มีถิ่นฐานอยู่ในเขตปกครองตนเองของมณฑลฉิงดู และยังเป็นศูนย์กลางของการเดินทางทั้งทางอากาศและทางรถไฟรวมไปถึงการเป็นศูนย์กลางทางด้านเศรษฐกิจ, วัฒนธรรมและการปกครอง



นำท่านชม **เมืองโบราณหวงหลงซี** ตั้งอยู่ทางตะวันตกเฉียงใต้ของเมืองเจิงตู มณฑลเสฉวน ประเทศจีน เป็นเมืองโบราณที่มีประวัติศาสตร์ยาวนานกว่า 1,700 ปี เมืองนี้เคยเป็นศูนย์กลางการค้าที่สำคัญบนเส้นทางสายไหม และได้รับการขนานนามว่าเป็น “ไข่มุกแห่งแม่น้ำฉี” เมืองโบราณหวงหลงซีมีชื่อเสียงโด่งดังจากถนนโบราณ สถาปัตยกรรมโบราณ วัดวาอาราม และทิวทัศน์ที่สวยงาม ถนนโบราณของเมืองปูด้วยหินก้อนใหญ่เรียงรายไปด้วยร้านค้าแผงลอยที่ขายของที่ระลึก อาหารพื้นเมือง และงานฝีมือท้องถิ่น สถาปัตยกรรมโบราณของเมืองได้รับการอนุรักษ์ไว้เป็นอย่างดี โดยมีบ้านเรือนสไตล์ราชวงศ์ชิง วัดโบราณ และศาลเจ้ามากมาย วัดที่โด่งดังที่สุดในเมืองโบราณหวงหลงซีคือวัดกุหลอง วัดเจียง และวัดเซี่ยวหยิน วัดเหล่านี้ล้วนมีประวัติศาสตร์ยาวนานหลายร้อยปี และเป็นที่ประดิษฐานพระพุทธรูปและรูปปั้น นทางศาสนาที่สำคัญ

นำท่านเดินทางสู่ **ถนนคนใจเซียงจื่อ** หรือ **“ชอยกว้างชอยแคบ”** เป็นถนนที่แสดงถึงเสน่ห์ของการตกแต่งด้วยเรื่องราววิถีชีวิตการเป็นอยู่ของคนจีนเจิงตูในสมัยโบราณ ที่มีการผสมความเป็นทันสมัยเข้าไปอย่างลงตัว ถนนคนเดินมี 3 ชอย แต่ละชอยมีความยาวประมาณ 400 เมตร มีร้านค้าเล็กๆ ตั้งเรียงรายอยู่ในแต่ละชอยและตรอกให้เดินช้อปปิ้งเพลิน ทั้งร้านหนังสือ ร้านชา-กาแฟ บาร์ เสื้อผ้า ไปจนถึงร้านอาหารนานาชาติ

คำ **อิสระอาหารค่ำ เพื่อไม่รบกวนเวลาของท่าน**

จากนั้นนำท่านเข้าสู่ที่พัก **SERENGETI HOTEL** หรือระดับเทียบเท่า 4* มาตรฐานจีน

วันทของรายการ ศูนย์อนุรักษ์หมีแพนด้า - วัดต้าเจ้อ - ถนนคนเดินชุนซีไถ่กุ๋หลี่ - หมีแพนด้ายักษ์ปั้นตึก - ส่งสนามบิน - สนามบินดอนเมือง

เช้า **รับประทานอาหารเช้า ณ ห้องอาหารโรงแรม**

นำท่านเดินทางสู่ **ศูนย์อนุรักษ์หมีแพนด้า (Chengdu Research base of Giant Panda Breeding)** ตั้งอยู่เมืองเจิงตู ศูนย์อนุรักษ์แห่งนี้ถูกสร้างขึ้นเพื่อขยายพื้นที่การดูแลและเพาะพันธุ์แพนด้าแดง และสัตว์ป่าที่ใกล้จะสูญพันธุ์อื่นๆ หมีแพนด้าเป็นสัตว์สงวนหายากมีกำเนิด ในมณฑลเสฉวน มีลูกยากเพราะอุณหภูมิต่ำในร่างกายที่ พรอม จะตั้งท้องมีเพียง 3 วัน ใน 1 ปี จะดกลูกครั้งละประมาณ 2 ตัว ตัวที่แข็งแรงเพียงตัวเดียวเท่านั้นจะอยู่รอด อาหารโปรดของหมีแพนด้าคือไผ่ลูกศร ระหว่างการเดินทางชมในศูนย์ฯ จะได้เห็นแพนด้าน่ารักหลายตัว นอนคว่ำบ้าง นั่งอิงบ้าง หรือนอนหลับ อยู่ในไถ่ตันไม้ไผ่ แพนด้าถูก เรียกว่า สัตว์ประหยัดพลังงาน ก็เพราะว่าแพนด้าไม่ชอบออกกำลังกาย ทำอะไรก็ช้าๆ ทำที่รู้สึกสบายที่สุดก็คือท่านอนและทำนั่ง แม้ปีนขึ้นไปต้นไม้ ก็อยู่นิ่งๆ บนต้นไม้ได้หลายชั่วโมง



กลางวัน

รับประทานอาหารกลางวัน ณ กัดตาดาร์ (พิเศษ..เมนูหมาล่า)

นำท่านสักการะ **วัดต้าฉี้อ** ซึ่งอยู่บริเวณติดกันกับถนนไท่หลี่ ซึ่งวัดเก่าแก่แห่งนี้แต่เดิมพระถังซำจั๋งเคยจำพรรษาก่อนเดินทางไปชมพูทวีป จากนั้นนำท่านเที่ยวชม **ถนนคนเดินซุนซีไถ่กู่หลี่** ซ้อปิ้งคอมเพล็กซ์ ร้านอาหาร ห้างสรรพสินค้าไต้ดิน โรงภาพยนตร์ จัตุรัส และโรงแรมหรูอย่าง The Temple House ครชอบสไตส์ จีนโมเดล



นำท่านชมจุดเช็คอินที่ **หมีแพนด้ายักษ์ปิ่นตึก (IFS BUILDING)** เป็นแพนด้าที่อ้วนน่ารักกำลังปายปิ่นตึน เป็นประติมากรรมแพนด้ายักษ์แขวนอยู่บนอาคาร IFS ในใจกลางเมืองเฉิงตู



ค่ำ **อิสระอาหารค่ำ เพื่อไม่รบกวนเวลาของท่าน**

- 19.30 น.** นำคณะเดินทางไปสนามบินเฉิงตู เพื่อทำการเช็คอินก่อนขึ้นเครื่อง
- 22.15 น.** อำลาเมืองเฉิงตู ออกเดินทาง กลับสู่ กรุงเทพฯ โดยสายการบิน ไทยไลอ้อนแอร์ (SL) เที่ยวบินที่ SL933
- 00.20 น.** เดินทางถึง สนามบินดอนเมือง กรุงเทพฯ โดยสวัสดิภาพ....พร้อมความประทับใจไปแสนนาน



****สายการบินเหมาล่า อาจจะมีการเปลี่ยนแปลงไฟล์ทเวลาบินกะทันหัน หรือยกเลิกเดินทาง ขึ้นอยู่กับสายการบินกำหนด เนื่องจากความปลอดภัย หรือเป็นเหตุผลอื่นๆ ทางบริษัทฯ เป็นแต่ตัวแทน ไม่สามารถรับผิดชอบใดๆ ได้ทั้งสิ้น**

BIG...เจิงตุ-จงซิง-ต้าจู่-อู่หลง-เล่อซาน (C)

6วัน/5คืน

โดยสายการบินไทยไลอ้อนแอร์ (SL) ไฟล์ทเหมาลำ

****พิเศษ..เมนูหม่าล่า****

กำหนดการเดินทาง 21 – 26 พฤศจิกายน 2567 **เปิดกรุ๊ปใหม่**

7 – 12 ธันวาคม 2567 (วันรัฐธรรมนูญ) **เปิดกรุ๊ปใหม่**

อัตราค่าบริการ

BIG PARADISE เจิงตุ-จี้จ้ายโกว-สี่ดรุณี 6D5N(SL) (A) *เหมาลำบินตรง*	อัตราค่าบริการ/ท่าน (ไม่มีราคาเด็ก)	พักเดี่ยว
21 – 26 พฤศจิกายน 2567 เปิดกรุ๊ปใหม่	28,900 บาท	6,000 บาท/ท่าน
7 – 12 ธันวาคม 2567 (วันรัฐธรรมนูญ) เปิดกรุ๊ปใหม่	28,900 บาท	6,000 บาท/ท่าน

****ไม่มีห้องพักสำหรับ 3 ท่าน (TRP ROOM) (ท่านที่ 3 ต้องนอนพักเดี่ยวเท่านั้น)****

**** อัตรานี้รวม: ภาษีน้ำมันของสายการบิน, ภาษีสนามบินไทย ณ วันที่ 2 พฤษภาคม 2567**

*** ราคาดังกล่าวอาจมีการปรับเปลี่ยนหากสายการบินมีการเรียกเก็บภาษีน้ำมันและภาษีสนามบินเพิ่มเติม**

*** ราคาอาจมีการเปลี่ยนแปลงได้ตามความเหมาะสมโดยมีต้องแจ้งให้ทราบล่วงหน้า**

***** การเดินทางในแต่ละครั้งจะต้องมีผู้โดยสารมากกว่า 20 ท่านขึ้นไป หากผู้โดยสารที่เป็นผู้ใหญ่ต่ำกว่า 20 ท่าน บริษัทฯ ขอสงวนสิทธิ์ในการเลื่อนการเดินทาง หรือปรับราคาเพิ่มขึ้น**

*** กรณีออกตัวแล้วมีการยกเลิกการเดินทาง ไม่สามารถคืนเงินค่าตัวได้ (NO REFUND) เพราะเป็นเงื่อนไขตัวกรุ๊ปของสายการบิน

*** เมื่อท่านออกเดินทางไปกับคณะแล้ว ท่านงดใช้บริการรายการใดรายการหนึ่ง หรือไม่เดินทางพร้อมคณะถือว่าท่านสละสิทธิ์ ไม่สามารถเรียกร้องค่าบริการคืนได้ ไม่ว่าจะกรณีใดๆทั้งสิ้น

*** โปรแกรมการเดินทางอาจมีการเปลี่ยนแปลงตามความเหมาะสมและในแต่ละครั้งจะต้องมีจำนวนผู้โดยสารจำนวน 20 ท่านขึ้นไป

*** ค่าที่พักห้องละ 2 ท่าน/ห้อง ตามโรงแรมที่ระบุไว้ในรายการ หรือ ระดับเทียบเท่า การจัดห้องพักมาตรฐาน จะเป็น 2 เตียง/ห้อง (Twin room)

*** ไม่มีห้องพัก สำหรับ 3 ท่าน/ห้อง (Triple room) ท่านที่ 3 ต้องพักเดี่ยวเท่านั้น

*** กรณีที่ลูกค้าต้องออกตัวเครื่องบินภายในเองเพื่อต่อเที่ยวบินหรือค่าเดินทางต่างๆ ที่จะมาร่วมเดินทางพร้อมคณะ รมควน เช็คเวลาบินหรือสายการบินกับเจ้าหน้าที่ทุกครั้งก่อนออกตัวเพื่อความถูกต้อง หากท่านออกตัวไปแล้ว เที่ยวบินล่าช้า หรือจำนวนผู้เดินทางไม่ครบตามจำนวน หรือกรุ๊ปไม่สามารถออกเดินทาง ทางบริษัทฯ จะไม่รับผิดชอบเนื่องจากอยู่เหนือการควบคุมของบริษัทฯ

อัตรานี้รวม

1. ค่าตัวโดยสารเครื่องบินไป-กลับ ตามเส้นทางรายการ (ตัวแบบเหมาลำ) ขึ้นทัศนजर
2. นำหนักกระเป๋าโหลดใต้ห้องเครื่องคนละไม่เกิน 20 ก.ก./1ท่าน และนำหนักกระเป๋าถือขึ้นเครื่อง (CARRY ON) คนละ 1 ใบ ใบละไม่เกิน 7 ก.ก. (เงื่อนไขเป็นไปตามที่สายการบินกำหนด)
3. ค่าโรงแรมที่พักตามรายการระบุ (สองท่านต่อหนึ่งห้อง)
4. ค่าเข้าชมสถานที่ต่าง ๆ ตามรายการระบุ
5. ค่าอาหารและเครื่องดื่มตามรายการระบุ
6. ค่ารถรับส่งระหว่างการเดินทางเที่ยวตามรายการระบุ
7. ค่าภาษีสนามบินทุกแห่งที่มี
8. **ฟรีวีซ่า สำหรับคนไทย เริ่มวันที่ 1 มีนาคม 2567** เข้าประเทศจีน
9. ค่ามัดคฤเทศ์ของบริษัทฯจากกรุงเทพฯ ที่คอยอำนวยความสะดวกแก่ท่านตลอดการเดินทางในต่างประเทศ

10. ค่าประกันอุบัติเหตุหรือเสียชีวิตด้วยอุบัติเหตุเท่านั้น คุ้มครองอายุตั้งแต่ 6 เดือน-75 ปี ในวงเงินท่านละไม่เกิน **1,000,000 บาท** (สำหรับที่เดินทางพร้อมคณะทัวร์กรุปจากประเทศไทยเท่านั้น) สำหรับท่านอื่นๆ ที่ไม่ตรงตามเงื่อนไขกรมธรรม์ ท่านจะต้องทำประกันการเดินทางเอง หรือ สอบถามค่าใช้จ่ายประกันเพิ่มเติมกับเจ้าหน้าที่

อัตราที่ไม่รวม

1. ค่าน้ำหนักของกระเป๋าเดินทางในกรณีที่ **เกินกว่าสายการบินกำหนด (20 กิโลกรัมต่อท่าน)**
2. ค่าทำหนังสือเดินทาง
3. ค่าอาหารที่ไม่ได้ระบุไว้ในรายการ
4. ค่าทำใบอนุญาตที่กลับเข้าประเทศของคนต่างชาติ หรือ คนต่างด้าว
5. ค่าภาษีมูลค่าเพิ่ม 7% และค่าภาษี 3%
6. สำหรับราคานี้บริษัทฯ จะไม่รวมค่าภาษีท่องเที่ยวหากมีการเก็บเพิ่ม
7. ค่าใช้จ่ายส่วนตัวนอกเหนือจากรายการที่ระบุ เช่น ค่าเครื่องดื่ม, ค่าอาหารที่สั่งเพิ่มเอง, ค่าโทรศัพท์, ค่าซักรีด ฯลฯ
8. **ค่าทิปไกด์/คนขับ/หัวหน้าทัวร์ จ่ายท่านละ 2,000 บาท/ต่อท่าน**
9. **ค่าทิปยกกระเป๋า โดยประมาณ ห้องละ 10-20 หยวน/ห้อง (หรือเฉลี่ย ในละ 5-10 หยวน)**
10. **ไม่แจกกระเป๋า**

การชำระเงิน

ทางบริษัทฯ จะขอเก็บเงินค่ามัดจำเป็นจำนวน 10,000 บาท ต่อผู้โดยสารหนึ่งท่านสำหรับการจองทัวร์ **หากภายใน 3 วัน** ไม่มีการชำระค่ามัดจำถือว่ายังไม่คอนเฟิร์มที่ ส่วนที่เหลือจะขอเก็บทั้งหมดก่อนเดินทางอย่างน้อย 30 วันทำการ มิฉะนั้นทางบริษัทฯ จะขอสงวนสิทธิ์ในการคืนเงินค่ามัดจำทั้งหมด หรือยกเลิกการเดินทาง

การยกเลิก

1. **ยกเลิกก่อนการเดินทางตั้งแต่ 30 วันขึ้นไป** คืนเงินค่าทัวร์โดยหักค่าใช้จ่ายที่เกิดขึ้นจริง ***ในกรณีที่วันเดินทางตรงกับวันหยุดนักขัตฤกษ์ ต้องยกเลิกก่อน 45 วัน***
2. **ยกเลิกก่อนการเดินทาง 15-29 วัน** คืนเงิน 50%ของค่าทัวร์ หรือหักค่าใช้จ่ายตามจริง เช่น ค่ามัดจำตัวเครื่องบิน โรงแรม และค่าใช้จ่ายจำเป็นอื่นๆ
3. **ยกเลิกก่อนการเดินทางน้อยกว่า 15 วัน** ขอสงวนสิทธิ์ไม่คืนเงินค่าทัวร์ที่ชำระแล้วทั้งหมด
4. กรณีมีเหตุยกเลิกทัวร์ โดยไม่ใช่ความผิดของบริษัททัวร์ เช่น มีนโยบายห้ามการเข้าออกของแต่ละประเทศ หรือ
5. การยกเลิกเที่ยวบินโดยสายการบิน บริษัทฯจะเก็บเป็นเครดิตหรือเลื่อนการเดินทางในพีเรียดถัดไปให้กับลูกค้า โดยยึดตามนโยบายของสายการบินและโรงแรมและไม่สามารถคืนเงินได้ทุกกรณี
6. ยกเลิกการเดินทาง ในวันเดินทาง หรือถูกปฏิเสธการเข้าเมือง ขอสงวนสิทธิ์ จะไม่มีการคืนเงินทั้งหมด หรือบางส่วน

หมายเหตุ

1. บริษัทฯ มีสิทธิ์ที่จะเปลี่ยนแปลงรายละเอียดบางประการในทัวร์นี้ เมื่อเกิดเหตุสุดวิสัยจนไม่อาจแก้ไขได้
2. เนื่องจากตัวเครื่องบินต้องเดินทางตามวันที่ ที่ระบุบนหน้าตั๋วเท่านั้น จะไม่สามารถยกเลิก หรือเปลี่ยนแปลงการเดินทางใดๆ ทั้งสิ้น ถ้ากรณียกเลิก หรือเปลี่ยนแปลงการเดินทาง ทางบริษัทฯ ขอสงวนสิทธิ์ในการคืนเงินทั้งหมดหรือบางส่วนให้กับท่าน
3. บริษัทฯ ไม่รับผิดชอบค่าเสียหายในเหตุการณ์ที่เกิดจากสายการบิน ภัยธรรมชาติ ปฏิวัติ และอื่นๆ ที่อยู่นอกเหนือการควบคุม ของทางบริษัทฯ หรือ ค่าใช้จ่ายเพิ่มเติมที่เกิดขึ้นทางตรง หรือทางอ้อม เช่น การเจ็บป่วย การถูกทำร้าย การสูญหาย ความล่าช้า หรือ จากอุบัติเหตุต่างๆ
4. หากไม่สามารถไปเที่ยวในสถานที่ที่ระบุในโปรแกรมได้ อันเนื่องมาจากธรรมชาติ ความล่าช้าและความผิดพลาดจากทางสายการบิน จะไม่มีการคืนเงินใดๆ ทั้งสิ้น
5. เมื่อท่านเดินทางไปกับคณะแล้ว ท่านงดรายการใดรายการหนึ่งหรือไม่เดินทางพร้อมคณะถือว่าท่านสละสิทธิ์ ไม่อาจเรียกร้องค่าบริการ และเงินมัดจำคืนได้ไม่ว่ากรณีใด
6. รายการนี้เป็นเพียงข้อเสนอที่ต้องได้รับการยืนยันจากบริษัทฯ อีกครั้งหนึ่ง หลังจากได้สำรองที่นั่งบนเครื่องและโรงแรมที่พักในต่างประเทศ เป็นที่เรียบร้อยแล้ว แต่อย่างไรก็ตามรายการนี้อาจเปลี่ยนแปลงได้ตามความเหมาะสม
7. ราคานี้คิดตามราคาตัวเครื่องบินในปัจจุบัน หากราคาตัวเครื่องบินปรับสูงขึ้น บริษัทฯ ขอสงวนสิทธิ์ที่จะปรับราคาตัวเครื่องบินตาม สถานการณ์ ดังกล่าว
8. กรณีเกิดความผิดพลาดจากตัวแทน หรือ หน่วยงานที่เกี่ยวข้อง จนมีการยกเลิก ล่าช้า เปลี่ยนแปลง การบริการจากสายการบิน บริษัทฯขนส่ง หรือ หน่วยงานที่ให้บริการ บริษัทฯ จะดำเนินโดยสุดความสามารถที่จะจัดบริการทัวร์อื่นทดแทนให้ แต่จะไม่คืนเงิน ให้สำหรับค่าบริการนั้นๆ
9. มัคคุเทศก์ พนักงาน และตัวแทนของบริษัทฯ ไม่มีสิทธิ์ในการให้คำสัญญาใดๆ ทั้งสิ้นแทน บริษัทฯ นอกจากนี้เอกสารลงนามโดย ผู้มีอำนาจของบริษัทฯ กำกับเท่านั้น
10. บริษัทฯ จะไม่รับผิดชอบใดๆ ทั้งสิ้น หากเกิดสิ่งของสูญหาย อันเนื่องเกิดจากความประมาทของท่าน, เกิดจากการโจรกรรม และ อุบัติเหตุจากความประมาทของนักท่องเที่ยวเอง
11. บริษัทฯจะไม่รับผิดชอบต่อการห้ามออกนอกประเทศ หรือ ห้ามเข้าประเทศ อันเนื่องมาจากมีสิ่งผิดกฎหมาย หรือ เอกสารเดินทาง ไม่ถูกต้อง หรือ การถูกปฏิเสธในกรณีอื่นๆ อาทิ เช่น นโยบายการควบคุมไข้หวัดใหญ่ 2009 ของประเทศนั้นๆ
12. เมื่อท่านตกลงชำระค่ามัดจำหรือค่าทัวร์ทั้งหมดแล้ว ทางบริษัทฯ จะถือว่าท่านได้ยอมรับเงื่อนไขข้อต่อกลงต่างๆ ทั้งหมด

กรอกข้อมูลส่วนตัว

1. ชื่อ - นามสกุล (ภาษาอังกฤษตัวพิมพ์ใหญ่ ตามหน้าพาสปอร์ต)

(MISS./MRS./MR.) NAMESURNAME

2. สถานภาพ (.....)โสด (.....)สมรส (.....)หย่า (.....)ม่าย (.....)อยู่กินฉันสามี-ภรรยา (.....)แยกกันอยู่

กรณีทีสมรส ระบุชื่อคู่สมรส..... อาชีพ

โทรศัพท์บ้าน มือถือ

ข้อมูลสำหรับโรงแรมที่พัก และ สายการบิน

3. ประเภทห้องพัก

3.1 ห้องพักผู้ใหญ่ 2 ท่าน (TWN)ห้อง (ปกติจะเป็นแบบ 2 เตียง) หรือ (DBL)ห้อง

3.2 ห้องพัก 1 เด็กพักกับ 1 ผู้ใหญ่.....ห้อง

3.3 ห้องพัก 1 เด็กพักกับ 2 ผู้ใหญ่.....ห้อง (มีเตียง)

3.4 ห้องพัก 1 เด็กพักกับ 2 ผู้ใหญ่.....ห้อง (ไม่มีเตียง)

3.5 ห้องพัก 1 ท่าน (SGL)ห้อง

4. อาหาร ไม่ทานเนื้อวัว ไม่ทานเนื้อหมู ไม่ทานสัตว์ปีก ทานมังสวิรัติ

อื่นๆ.....

5. เคยโดนปฏิเสธวีซ่าหรือไม่ ไม่เคย เคย ประเทศ.....

ลงชื่อ ผู้จอง.....

*** กรุณาส่งสำเนาหน้าพาสปอร์ต ผู้เดินทางภายใน 7 วัน ***