



Dream True



ทัวร์  
ไม่ลงร้าน

เดินทาง ตุลาคม - ธันวาคม 67

AD-TFU003-SL

6 วัน | 5 คืน |

Thai Lion air



น้ำหนักกระเป๋า  
20 kg

# CHINA

เจินตุ จิวจ้ายโกว หวงหลง

เริ่มต้น  
เพียง

# 25,900



อุทยานแห่งชาติหวงหลง



อุทยานแห่งชาติหวงหลง



ศูนย์อนุรักษ์หมีแพนด้า



โชว์เปลี่ยนหน้ากาก

สัมผัสความงาม 2 อุทยานแห่งชาติ จิวจ้ายโกวและหวงหลง  
จัดเต็มช้อปปิ้ง POP MART ศูนย์อนุรักษ์หมีแพนด้า ชมโชว์เปลี่ยนหน้ากาก



ประกันอุบัติเหตุ



อาหารครบทุกมื้อ



โรงแรม 4 ดาว



**เมนูพิเศษ!!**  
เปิดปอกกิ้ง สุกี้สไตล์เสวน



Dream True



เดินทาง ตุลาคม - ธันวาคม 67  
AD-TFU003-SL  
6 วัน | 5 คืน | Thai Lion Air น้ำหนักกระเป๋า 20 kg

# CHINA

เงินตุ จิวจ้ายโกว หวงหลง

เริ่มต้น เพียง

## 25,900



อุทยานแห่งชาติหวงหลง



เมืองโบราณซ่งพาน



ศูนย์อนุรักษ์หมีแพนด้า



โชว์เปลี่ยนหน้ากาก

สัมผัสความงาม 2 อุทยานแห่งชาติ จิวจ้ายโกวและหวงหลง  
จัดเต็มช้อปปิ้ง POP MART ศูนย์อนุรักษ์หมีแพนด้า ชมโชว์เปลี่ยนหน้ากาก



ประกันอุบัติเหตุ

อาหารครบทุกมื้อ

โรงแรม 4 ดาว

**เมนูพิเศษ!!**  
เปิดปอกกึ่ง สุกี้สไตส์เสวอน



วัน	โปรแกรมทัวร์	อาหาร			โรงแรม
		เช้า	เที่ยง	เย็น	
1	สนามบินดอนเมือง – ทำอากาศยานช่วงหลังเงินตุ	-	-	✈	Holiday InnExpress Hotel หรือเทียบเท่า ★★★★★ 4 ดาวจีน
2	เจิงตู-เม่าเสียน- ทะเลสาบเตี้ยซี-เมืองเก่าชงพาน – จิวจ้ายโกว	✓	✓	✓	Rundu Hotel หรือเทียบเท่า ★★★★★ 4 ดาวจีน
3	อุทยานแห่งชาติจิวจ้ายโกว (รถเหมากรุปส่วนตัว)	✓	✓	✓	Rundu Hotel Hotel หรือเทียบเท่า ★★★★★ 4 ดาวจีน
4	อุทยานแห่งชาติหองหลง (รวมนั่งกระเช้าขาขึ้น + รวมนั่งรถกอล์ฟ) – เมืองตุเจียงเยียน	✓	✓	✓	Gelindongfang Hotel หรือเทียบเท่า ★★★★★ 4 ดาวจีน
5	จัตุรัสหย่าเทียนวอ (รูปปั้นหมีแพนด้าเซลฟี่) – ศูนย์อนุรักษ์หมีแพนด้า (นั่งรถกอล์ฟ) – วัดต้าฉือ-ถนนคนเดินไท่กุ๋หลี่- ถนนคนเดินซุนซีลู่ (POP MART) – โซวเป่ี่ยนหน้าทาก	✓	✓	✓ สุกี้เสววน (หม่าล่า)	Serengti Hotel Chengdu หรือเทียบเท่า ★★★★★ 4 ดาวจีน
6	ถนนคนเดินซอยแคบชวยกว้าง (POP MART) – เมืองโบราณลั่วไต้ (บ้านดินอ๊กกา) – กรุงเทพฯ สนามบินดอนเมือง	✓	✓ เปิดปิกกึ่ง	✈ Snack Box	

\*\* รายการทัวร์ข้างต้นอาจมีการสลับปรับเปลี่ยนเพื่อความเหมาะสม \*\*

## เดินทางโดยสายการบิน



DMK	→	TFU
เที่ยวบิน	เวลาออก	เวลาถึง
SL932	17.20	21.15
TFU	→	DMK
เที่ยวบิน	เวลาออก	เวลาถึง
SL933	22.15	00.15+1

### DAY1

สนามบินดอนเมือง – ท่าอากาศยานซวงหลิง เจินตุ

☀ (-/-/-)

14.00 น. คณะพร้อมกัน ณ สนามบินดอนเมือง อาคาร 1 ขาออก ชั้น 3 ประตู 7 เคาน์เตอร์สายการบิน ไทยไลอ้อนแอร์ Thai Lion Air (SL) เจ้าหน้าที่ให้การต้อนรับและอำนวยความสะดวก

17.20 น. ออกเดินทางสู่ท่าอากาศยานซวงหลิง เจินตุ ประเทศจีน เที่ยวบิน SL932 (ไม่มีบริการอาหารบนเครื่อง) (น้ำหนักกระเป๋าโหลดใต้ท้องเครื่อง ท่านละ 1 ใบ น้ำหนักรวมสูงสุดไม่เกิน 20 กิโลกรัม และถือขึ้นเครื่องได้อีกท่านละ 1 ใบ ไม่เกิน 7 กิโลกรัม)

\*\*\*หมายเหตุ : เคาน์เตอร์เช็คอินปิดบริการก่อนเวลาเครื่องออก 60 นาที และไม่มีประกาศเตือนผู้โดยสารขึ้นเครื่อง ดังนั้นผู้โดยสารจำเป็นต้องพร้อม ณ ประตูขึ้นเครื่องก่อนเวลาเครื่องออกอย่างน้อย 45 นาที \*\*\*

21.15 น. เดินทางถึง ท่าอากาศยานซวงหลิง นครเจินตุ เมืองหลวงของมณฑลเสฉวนและมีประชากรหนาแน่นที่สุดของประเทศจีน ที่มีภูมิประเทศรายรอบไปด้วยเทือกเขา และมีสภาพภูมิอากาศที่เหมาะสมต่อการประกอบอาชีพเกษตรกรรม โดยมีฤดูร้อนที่อบอุ่นฤดูหนาวที่ไม่หนาวนัก และยังเป็นศูนย์กลางของการเดินทางทั้งทางอากาศและทางรถไฟรวมถึงการเป็นศูนย์กลางทางด้านเศรษฐกิจ, วัฒนธรรมและการปกครอง อีกทั้งยังเป็นเมืองที่มีความเป็น "เมืองจีน" อย่างที่ผู้คนได้จินตนาการไว้ หลังจากผ่านพิธีการตรวจคนเข้าเมืองแล้ว



ที่พัก Holiday InnExpress Hotel หรือเทียบเท่าระดับ 4 ดาว

## DAY2

เจินตู-ม่่าเสี้ยน- ทะเลสาบเตี้ยซี-เมืองเก๋าชงพาน – จิวจ้ายโกว

📍 (B/L/D)

เช้า 📍 รับประทานอาหารเช้า ณ ห้องอาหารโรงแรม

📍 จากนั้นเดินทางสู่ **ม่่าเสี้ยนหรือมณฑลเหมา** เป็นเมืองทางตอนเหนือของ Wenchuan และเป็นที่ตั้งของสถานที่สวยงามหลายแห่งในเสววน เช่น Songpinggou, ทะเลสาบ Diexi, ภูเขา Jiuding, สกีรีสอร์ท Taiziling และหมู่บ้าน Qiang โบราณ Maoxian ตั้งอยู่ห่างจากเจินตูไปทางเหนือ 180 กม. (ใช้เวลาเดินทางประมาณ 3 ชั่วโมง)

เที่ยง 📍 รับประทานอาหารกลางวัน ณ ภัตตาคาร

📍 นำท่านแวะชม **ทะเลสาบเตี้ยซี** ที่มีน้ำสีเขียวดังเทอควยชับบนที่ราบสูง สลับด้วยแนวทิวเขา ทะเลสาบแห่งนี้เกิดขึ้นจากแผ่นดินไหวอย่างรุนแรงบ่อยครั้ง และได้กลืนเมืองทั้งเมืองอยู่ใต้ทะเลสาบ



📍 นำท่านชม **เมืองโบราณชงพาน** สมัยราชวงศ์หมิง เมืองที่ใช้แลกเปลี่ยนสินค้าชาวฮั่นและชาวทิเบต สมัยนั้นชาวฮั่นนิยมนำใบชา ผ้าแพร เกวียนและของใช้ประจำวันมาแลกเปลี่ยนม้า แกะ ขนแกะ และหนังสัตว์ จากนั้นท่านเดินทางเข้าสู่ที่พัก

ค่ำ 📍 รับประทานอาหารค่ำ ณ ห้องอาหารของโรงแรม

ที่พัก Rundu Hotel หรือเทียบเท่าระดับ 4 ดาวจีน

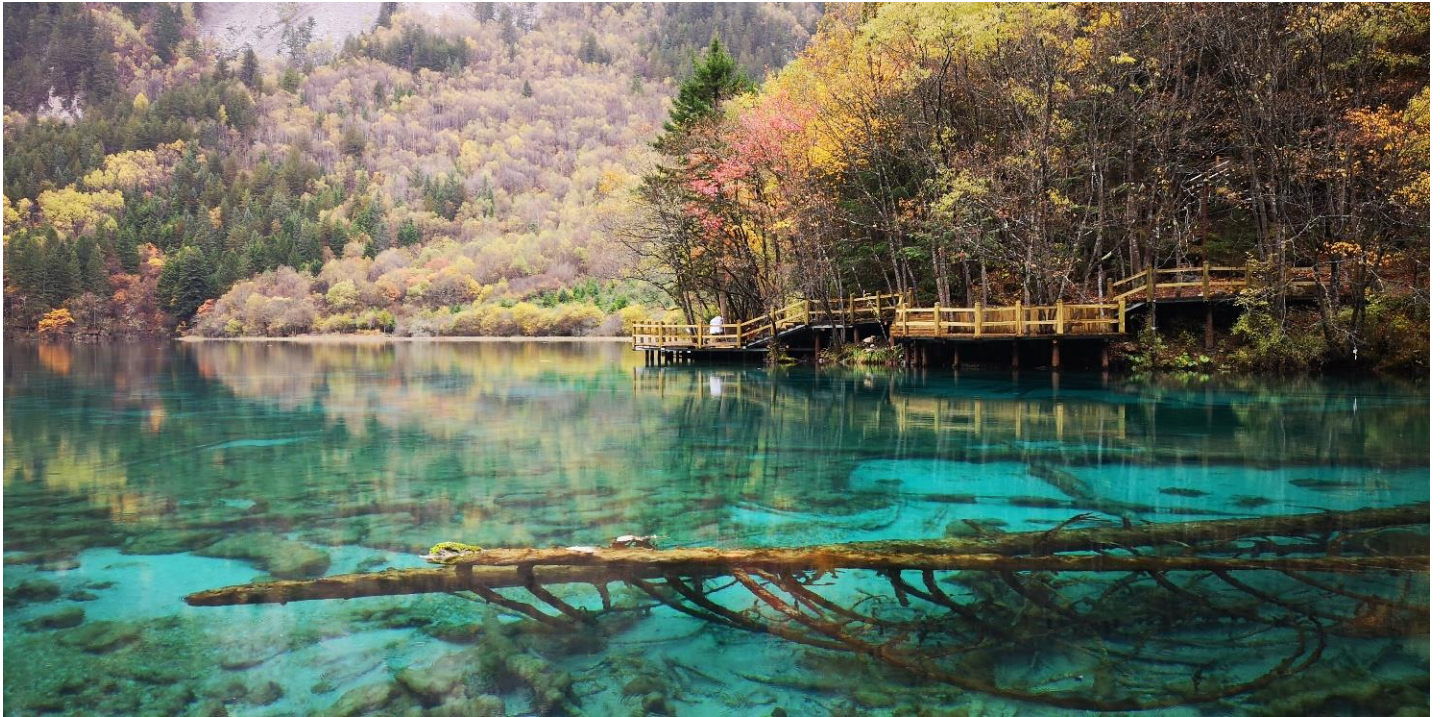
เช้า 📍 รับประทานอาหารเช้า ณ ห้องอาหารโรงแรม

📍 นำท่านเดินทางสู่ อุทยานแห่งชาติแห่งชาติจ้าว้ายโกว นำท่านเปลี่ยนขึ้น **รถโดยสารของอุทยาน (ใช้รถเหมาเข้าอุทยานจ้าว้ายโกว)** เพื่อชมมรดกโลกอุทยานแห่งชาติธารสวรรค์ **อุทยานแห่งชาติจ้าว้ายโกว** ตั้งอยู่ที่ อำเภอหนานปิง อยู่ทางเหนือของมณฑลเสฉวน ห่างจากตัวเมืองเฉิงตู ประมาณ 500 กิโลเมตร มีอาณาบริเวณถึง 148,260 เฮกเตอร์ ชาวธิเบตที่อาศัยอยู่ในพื้นที่นี้มีตำนานเกี่ยวกับการเกิดของภูมิประเทศจ้าว้ายโกวดังนี้ “**ต้าเกอผู้มีชีวิต อันเป็นอมตะและนางฟ้าอู๋นัวเซอโหม่ ที่อาศัยอยู่ในเทือกเขาลิกนี้ได้ตกหลุมรักซึ่งกันและกัน ต้าเกอจึงได้ขัดกระดูกบานหนึ่งจนวาววับด้วยกระแสน้ำและหมอกเมฆ และมอบให้กับอู๋นัวเซอโหม่เป็นของกำนัล แต่โชคร้ายที่อู๋นัวเซอโหม่ทำหล่นและแตกเป็นชิ้นเล็ก ชิ้นน้อยถึง 108 ชิ้น ซึ่งภายหลังจึงกลายเป็นทะเลสาบทั้ง 108 แห่งในหุบเขาเก้าหมู่บ้านแห่งนี้**”



**ภายในอาณาบริเวณอุทยานจ้าว้ายโกว** ประกอบด้วยภูเขาและหุบเขาอันสลับซับซ้อน เนื่องจากพื้นที่ส่วนใหญ่มีระดับพื้นดินที่ลดหลั่นจึงทำให้เกิดแอ่งน้ำน้อยใหญ่มากมายถึง 114 แอ่ง และกลุ่มน้ำตกใหญ่น้อยรวมถึง 17 กลุ่ม และแม่น้ำซึ่งไหลมาจากหุบเขารวม 5 สาย ท่านจะได้พบกับความมหัศจรรย์ของอุทยานแห่งนี้ชมสภาพของน้ำในทะเลสาบมีสีสันที่พิสดารหลากหลาย ประกอบด้วยฤดูกาลที่เปลี่ยนแปลงจนทำให้เกิดสีสัน อันมหัศจรรย์จนได้ฉายาว่า “**7 แดนเทพนิยาย**” ท่านจะได้ชมความงามเริ่มตั้งแต่ **น้ำตกไฉ่ฮาล่าง** สูงจากระดับน้ำทะเล 2,365 เมตร กว้าง 320 เมตร สูง 25 เมตร เป็นน้ำตกหินปูนที่กว้างที่สุดของอุทยานจ้าว้ายโกว และกว้างที่สุดในประเทศจีน ต่อด้วย **ทะเลสาบกระจก** สูงจากระดับน้ำทะเล 2,390 เมตร น้ำลึกโดยเฉลี่ย 11 เมตร ลึกที่สุด 243 เมตร ครอบคลุมพื้นที่ 1.9 แสนตารางเมตร เจา

สะท้อนของทะเลสาบกระจก เสมือนกระจกบานใหญ่สะท้อนเงาจากท้องฟ้า ทำให้เกิดภาพพิเศษขึ้นมา คือมีปลาว่ายกลางเมฆหมอก มีนกบินกลางสายน้ำ ริมทะเลสาบมีต้นไม้สองต้นพันกันสูงระฟ้า ทำให้คู่รักนิยมมาถ่ายรูปคู่ที่นี่ เพราะเชื่อกันว่าจะซื่อสัตย์ต่อความรักตลอดไป



จากนั้นนำท่านไปยังไฮไลต์ของจิวจ้ายโกว **ทะเลสาบดอกไม้ห้าสี** หรือ (เป็นทะเลสาบนกยูง เมื่อมองลงมาจากด้านบน) สูงจากระดับน้ำทะเล 2,472 เมตร ลึก 5 เมตร เป็นทะเลสาบที่มีวิวสวยอันดับต้นๆ ของอุทยานจิวจ้ายโกว เนื่องมาจากการกระจายตัวของตะกอนหินปูน สาหร่าย และพืชน้ำ ทำให้เกิดสีหลายสีสวยงามมาก เป็นจุดที่คนนิยมมาถ่าย Pre-Wedding กันมากที่สุด เพราะมีวิวที่สวยงาม และมีจุดถ่ายรูปมากมายเลยทีเดียว ต่อด้วย **ทะเลสาบหมีแพนด้า** ซึ่งท่านจะเพลิดเพลินกับความงดงามที่ธรรมชาติได้บรรจงสร้างไว้อย่างวิจิตรพิสดาร ตั้งภาพวาดในจินตนาการ ปิดท้ายครึ่งวันเช้าด้วย **น้ำตกธารไข่มุก** สูงจากระดับน้ำทะเล 2,433 เมตร ยอดน้ำตกกว้าง 310 เมตร ความสูง 40 เมตร มีสายน้ำที่ทอดธารลดหลั่นยาวเป็นระยะยาวถึง 310 เมตร ไม่ขาดสายส่องประกายระยิบระยับ เป็นน้ำตกที่มีความงามราวกับเส้นไข่มุก

**เที่ยง** 🍽️ **รับประทานอาหารกลางวัน ณ ภัตตาคารของอุทยานจิวจ้ายโกว** นำท่านชมความงดงามของอุทยานจิวจ้ายโกวกันต่อในภาคบ่าย โดยนั่งรถยาวตามเส้นทางจิวจาวาเพื่อขึ้นไปชม **ทะเลสาบยาว** ซึ่งเป็นทะเลสาบที่อยู่สูงที่สุดและกว้างที่สุด ของอุทยานจิวจ้ายโกว ระดับน้ำลึกที่สุด 100 กว่าเมตร จากนั้นไปต่อกันที่ **ทะเลสาบห้าสี** ในอุทยานจิวจ้ายโกว ทะเลสาบห้าสี ถือเป็นจุดไฮไลต์อีกแห่งหนึ่งที่ไม่ควรพลาด จากนั้นนั่งรถกลับตามเส้นทางเดิม เพื่อลงไป

ด้านล่างของอุทยานจิวจ้ายโกว นำท่านชม ทะเลสาบเสื่อ น้ำตกชู่เจิน และ หมูทะเลสาบชู่เจิน ให้ท่านได้อิสระกับการบันทึกถ่ายภาพและดื่มด่ำกับธรรมชาติ ที่สวยงามงดงามได้อย่างเต็มที่ สมควรแก่เวลา นำท่านกลับสู่ที่พัก



เย็น ๑๐ รับประทานอาหารค่ำ ณ ห้องอาหารของโรงแรม

ที่พัก Rundu Hotel หรือเทียบเท่าระดับ 4 ดาวจีน

## DAY4 อุทยานแห่งชาติหวงหลง (รวมนั่งกระเช้าขาขึ้น + รวมนั่งรถกอล์ฟ) - เมืองตุ๋นเจียงเยี่ยน ๑๐ (B/L/D)

เช้า ๑๐ รับประทานอาหารเช้า ณ ห้องอาหารโรงแรม

📍 หลังอาหารนำท่านเดินทางสู่ **อุทยานหวงหลง** เป็นอุทยานที่มีลำธารน้ำไหลมาจากยอดเขาที่ถูกปกคลุมด้วยหิมะตลอดทั้งปี ซึ่งเป็นสายน้ำที่มีส่วนผสมของหินปูน เมื่อไหลลงสู่ที่ราบก่อเกิดเป็นแอ่งน้ำขนาดใหญ่น้อย ทำให้หินปูนตกตะกอนเกาะตัวกันเป็นแอ่งเล็กใหญ่มากมาย น้ำใสเรียบเหมือนกระจกที่สะท้อนภาพท้องฟ้า ภูเขาและต้นไม้

📍 นำท่านเดินทางสู่เขต **อุทยานแห่งชาติหวงหลง** ให้ถ่ายได้ทุกรูปกับวิวอันงดงาม บนระดับความสูงกว่า 4,000 เมตร จากระดับน้ำทะเล จากนั้นเดินทางต่อสู่หน้า **อุทยานแห่งชาติหวงหลง (รวมนั่งกระเช้าขาขึ้น+รถกอล์ฟ)**





📍 นำท่านเดินชมความงามของธรรมชาติที่สร้างสรรค์ตามแนวมังกรเหลือง ค่อยๆไต่ระดับความสูงขึ้นไปเรื่อยๆ เดินช้าๆ ทำอะไรช้าๆ เหนื่อยก็พัก ไมไหวก็เดินลง (ห้ามปีน) อุทยานแห่งชาติหวงหลง เป็นลำธารสายหนึ่งไหลมาจากภูเขาหิมะนับพันๆ ปี จนหินปูนเกิดตกตะกอนเป็นแอ่งเป็นชั้น ทั้งเล็กและใหญ่กว่า 4,000 ชั้น สูงตั้งแต่ 1.5 - 4.5 เมตร น้ำสีรุ้งในอ่าง เปรียบเปรยเป็นที่เล่นน้ำของนางฟ้าชั้นสวรรค์ ลำธารเรียงรายลดหลั่นเป็นระยะกว่า 3,000 เมตร เป็นรูปร่างต่างๆ แสนมหัศจรรย์และงดงาม ไม่มีที่ใดในโลกเทียบได้ จนมีชื่อว่า หวงหลง หรือ อุทยานแห่งชาติมังกรเหลือง

**ข้อแนะนำก่อนขึ้นอุทยานหวงหลง :** ท่านควรดูแลสุขภาพร่างกายและพักผ่อนให้เพียงพอ เนื่องจากอุทยานหวงหลง อยู่สูงจากระดับน้ำทะเล 4,500 เมตร เวลาเดิน พุด แต่ละอิริยาบถ ควรทำช้าๆ ไม่ควรเร่งรีบ

เที่ยง 🍽️ รับประทานอาหารกลางวัน ณ ภัตตาคาร

📍 จากนั้นนำท่านเดินทางสู่เมืองตูเจียงเหียน ในมณฑลเสฉวน ซึ่งเป็นศูนย์กลางทางนิเวศวิทยาที่สำคัญบริเวณต้นแม่น้ำแยงซี เมืองตูเจียงเหียน เป็นมรดกโลกทางวัฒนธรรม มรดกโลกทางธรรมชาติ และมรดกโลกทางวิศวกรรมชลประทาน อีกทั้งยังเป็นที่อยู่อาศัยของสัตว์ป่าคุ้มครองอย่างแพนด้ายักษ์และสิงสีทอง

ค่ำ 🍽️ รับประทานอาหารค่ำ ณ ภัตตาคาร

ที่พัก Gelindongfang Hotel หรือเทียบเท่าระดับ 4 ดาวจีน

# DAY5

จัตุรัสหย่าเทียนวอ (รูปปั้นหมีแพนด้าเซลฟี่) – ศูนย์อนุรักษ์หมีแพนด้า (นั่งรถกอล์ฟ) – วัดต้าจื่อ – ไถ่กู่หลี่ – ถนนคนเดินซุนซีลู่ (POP MART) – โชว์เปลี่ยนหน้ากาก ๑๑ (B/L/D)

เช้า ๑๑ รับประทานอาหารเช้า ณ ห้องอาหารโรงแรม

📍 นำท่านชม **จัตุรัสหย่าเทียนวอ(รูปปั้นหมีแพนด้าเซลฟี่)** ซึ่งมีแพนด้ายักษ์”หนักถึง 130 ตัน ในท่ากำลังนอนเซลฟี่สุดน่ารัก กลางจัตุรัสหย่างเทียนวอ

📍 นำท่านชม **ศูนย์อนุรักษ์หมีแพนด้า (นั่งรถกอล์ฟ)** ที่หาชมได้ยาก และเป็นสัตว์สัญลักษณ์ของประเทศจีน ชมความน่ารักพร้อมสัมผัสชีวิตความเป็นอยู่ของเหล่าหมีแพนด้า ศูนย์อนุรักษ์หมีแพนด้า อยู่บนเนื้อที่ 600,000 ตารางเมตร ซึ่งใช้เป็นศูนย์เพาะพันธุ์และอนุรักษ์ รวมถึงใช้เป็นสถานที่ศึกษาหมีแพนด้าซึ่งเป็นสัตว์อนุรักษ์ของประเทศจีน



📍 จากนั้นนำท่านสู่ **วัดต้าเจี๋ย** หรือที่คนไทยเรียกว่า **วัดมหาเมตตา** เป็นวัดเก่าแก่ที่พระเสวียนจาง หรือ พระถังซำจั๋ง เคยจำพรรษาก่อนเดินทางไปชมพูทวีป มีประวัติศาสตร์ยาวนานถึง 1,600 ปี และมีพื้นที่ใหญ่ถึง 120 ไร่ ภายในมีวิหารและอาคารหลายแห่ง บรรยากาศร่มรื่น เงียบสงบ ส่วนใหญ่คนจะนิยมมาขอพร เดินเที่ยว

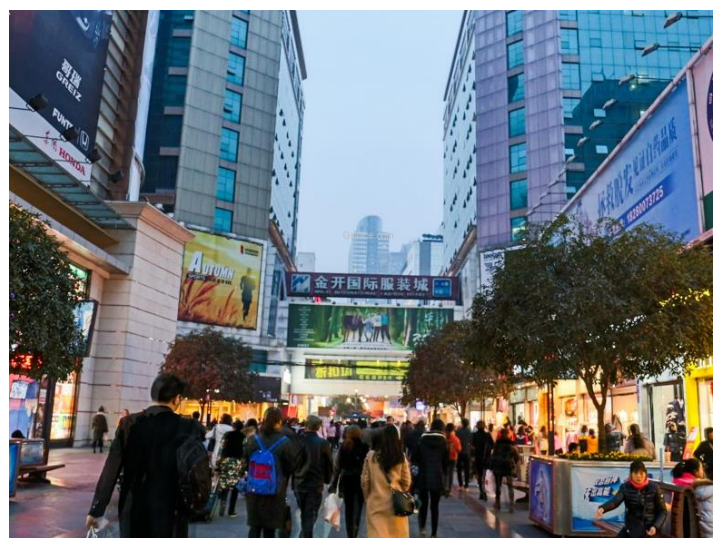


ชมวัด และบนถนนไถ่กุหลี่ก็ยังมีห้างสรรพสินค้า ร้านค้า และร้านอาหารมากมาย เป็น ที่เที่ยวเมืองเจิ้งตู ที่เหมาะสำหรับทุกเพศทุกวัย

เที่ยง 🍲 **รับประทานอาหารกลางวัน ณ ภัตตาคาร**

📍 **ถนนคนเดินไถ่กุหลี่ หรือ ไถ่กุหลี่เจิ้งตู** เป็นแหล่งช้อปปิ้ง สถานบันเทิง และไลฟ์สไตล์ยอดนิยมใจกลางเมืองเจิ้งตู มณฑลเสฉวน มีบรรยากาศที่ทันสมัย โดดเด่นด้วยสถาปัตยกรรมแบบผสมผสานระหว่างตะวันออกและตะวันตก สร้างขึ้นบนพื้นที่ที่เคยเป็นวัดโบราณในอดีต ปัจจุบันกลายเป็นแหล่งรวมแบรนด์ดังระดับโลก ร้านอาหาร คาเฟ่ บาร์ โรงภาพยนตร์ และพื้นที่จัดกิจกรรมต่างๆ มากมาย เหมาะสำหรับการเดินเล่น ช้อปปิ้ง ทานอาหาร ดื่มด่ำกับบรรยากาศ และสัมผัสวัฒนธรรมท้องถิ่น

📍 อีสาระให้ท่านช้อปปิ้ง **ถนนคนเดินซุนซีลู่** มีสินค้าต่างๆ มากมาย ทั้งแบรนด์ต่างประเทศ และในประเทศ อาทิ เสื้อผ้า, รองเท้า, เครื่องหนัง, กระเป๋าเดินทาง, นาฬิกา, เกมส์, ของที่ระลึกต่างๆ ฯลฯ ตามอัธยาศัย และยังได้ช้อปปิ้ง ช้อป **POP MART** อีกด้วย



**📍 พิเศษ!! ชมโชว์เปลี่ยนหน้ากาก** ที่ใช้ศิลปะพร้อม

ความสามารถในการเปลี่ยนหน้ากากแต่ละฉากภายในเสี้ยววินาที เป็นการแสดงที่สงวนและสืบทอดกันมาภายในตระกูลหลายชั่วอายุคน ไม่ถ่ายทอดให้บุคคลภายนอกทั่วไป

**ค่า** ๑๑ รับประทานอาหารค่ำ ณ ภัตตาคาร :เมนูพิเศษ!! สุกี้เสฉวน (หมาล่า)

**ที่พัก** Serengti Hotel Chengdu หรือเทียบเท่าระดับ 4 ดาวจีน



## DAY6

ถนนคนเดินชอยแคบชอยกว้าง - เมืองโบราณลั่วไต (บ้านดินฮักกา - กรุงเทพฯ สนามบินดอนเมือง

๑๑ (B/L/SNACK BOX)

**เช้า** ๑๑ รับประทานอาหารเช้า ณ ห้องอาหารโรงแรม

**📍** จากนั้นนำท่านเดินทางสู่ **ถนนคนเดินชอยกว้างแคบ ถนนคนเดินความจ่าย (Kuanxiangzi Alley)** ที่เป็นหนึ่งในสถานที่แหล่งท่องเที่ยวที่มีความนิยมสูงอย่างมาก ทั้งชาวจีน และชาวต่างชาติ เป็นถนนคนเดินที่รักษาบรรยากาศ ยังคงเก็บรักษาความเป็นวัฒนธรรมไว้ มีสินค้าต่างๆ มากมาย ให้ท่านได้ช้อปปิ้งเลือกซื้อสินค้าตามอัธยาศัย ซึ่งสถานที่แห่งนี้ถึงสร้างขึ้นมาตั้งแต่สมัยราชวงศ์ซิง และเป็นเหมือนคำพิพากษาสมัยก่อนมากกว่า 300 ปี และถูกพัฒนามาให้เป็นชุมชนที่พักอาศัยของชาวเมือง



**เที่ยง** ๑๑ รับประทานอาหารกลางวัน ณ ภัตตาคาร : เมนูพิเศษ!! เปิดปักษ์

**📍** จากนั้นนำท่านเดินทางสู่ **ถนนคนเดินลั่วไต Luodai Ancient Town** ชมบ้านดินฮักกา เดิมเป็นหมู่บ้านของชาวฮั่น ชนเผ่าหนึ่งที่ชื่อว่า "**ฮักกา (Hakka)**" โดยคนไทยมักเรียกว่า จินแคะ โดยในสมัยก่อนมีชื่อว่า "ถนนวานจิง (Wanjing Street) ในสมัยราชวงศ์ฮั่นเลย โดยก่อนหน้าที่จะมาเป็นชื่อโหวไต้นี้ สมัยราชวงศ์ฮั่น ลูกชายของจักรพรรดิ Liu Bei ที่ชื่อว่า Liu Shan ได้ทำหยก



วงหนึ่งหล่นลงไปใบบ่อน้ำที่มีรูปทรง 8 เหลี่ยม ขณะที่เขากำลังพยายามจะตกปลา ซึ่งจะมีคำศัพท์ในภาษาจีนว่า "落带" (อ่านว่า โล่วไต แปลว่าสายรัดที่หล่น) ซึ่งพ้องกับคำว่า "洛带" จึงได้กลายเป็นชื่อของพื้นที่บริเวณนี้ เพราะว่าที่ Luodai Ancient Town ยังถูกล้อมรอบด้วยทะเลสาบที่เหมือนกับหยกอีกด้วย "เมืองเก่าโหวไต" ซึ่งเป็นเมืองเก่าที่ยังมีทั้งตึกและบ้านของผู้คนที่อาศัยอยู่ตั้งแต่สมัยโบราณ และยังถูกรักษาให้มีความสมบูรณ์ ซึ่งได้รับการอนุรักษ์ไว้ให้เห็นจนถึงทุกวันนี้ และกลายเป็นแหล่งท่องเที่ยวที่นิยม

นำท่านเดินทางสู่ **สนามบินชวงหลิง เมืองนครเจินตู** เพื่อเดินทางกลับสู่ **กรุงเทพฯ (บริการ SANACK BOX)**

22.15 น. ออกเดินทางสู่ กรุงเทพฯ โดย **การบินไทยอินเตอร์** เที่ยวบินที่ **SL933 (ไม่มีบริการอาหารบนเครื่อง)**

00.15 น. เดินทางถึง **ท่าอากาศยานดอนเมือง (กรุงเทพฯ)** โดยสวัสดิภาพ พร้อมความประทับใจ

## อัตราค่าบริการ

วันเดินทาง	ราคาทัวร์/ท่าน พักห้องละ 2-3 ท่าน	ราคา ห้องพักเดี่ยว	ที่นั่ง
19-24 กันยายน 2567	29,900	6,000	20
<b>28ตุลาคม-02พฤศจิกายน 2567</b>	<b>33,900</b>	<b>6,500</b>	<b>20</b>
03-08 พฤศจิกายน 2567	28,900	6,000	20
07-12 พฤศจิกายน 2567	28,900	6,000	20
09-14 พฤศจิกายน 2567	28,900	6,000	20
10-15 พฤศจิกายน 2567	28,900	6,000	20
14-19 พฤศจิกายน 2567	28,900	6,000	20
16-21 พฤศจิกายน 2567	25,900	6,000	20
20-25 พฤศจิกายน 2567	27,900	6,000	20
21-26 พฤศจิกายน 2567	27,900	6,000	20
28 พฤศจิกายน-3 ธันวาคม 2567	27,900	6,000	20

เป็นราคาโปรโมชั่นไม่มีราคาเด็ก

อัตราค่าบริการสำหรับเด็กอายุไม่เกิน 2 ปี ณ วันเดินทางกลับ (Infant) ท่านละ 7,900 บาท

**อัตรานี้ ยังไม่รวมค่าทิปคนขับรถ มีคฤเทศก์ท้องถิ่น ท่านละ 1,500 บาท**

**\*\* ทิปหัวหน้าทัวร์ขึ้นอยู่กับความพึงพอใจของลูกค้า \*\***

## อัตราค่าบริการ

วันเดินทาง	ราคาทัวร์/ท่าน พักห้องละ 2-3 ท่าน	ราคา ห้องพักเดี่ยว	ที่นั่ง
02-07 ธันวาคม 2567	29,900	6,500	20
07-12 ธันวาคม 2567	29,900	6,500	20
12-17 ธันวาคม 2567	28,900	6,000	20
19-24 ธันวาคม 2567	28,900	6,000	20
21-26 ธันวาคม 2567	29,900	6,500	20

เป็นราคาโปรโมชั่นไม่มีราคาเด็ก

อัตราค่าบริการสำหรับเด็กอายุไม่เกิน 2 ปี ณ วันเดินทางกลับ (Infant) ท่านละ 7,900 บาท

**อัตรานี้ ยังไม่รวมค่าทิปคนขับรถ มัคคุเทศก์ท้องถิ่น ท่านละ 1,500 บาท**

\*\* ทิปหัวหน้าทัวร์ขึ้นอยู่กับความพึงพอใจของลูกค้า \*\*

# อัตราค่าบริการนี้ รวมและไม่รวมอะไรบ้าง



## อัตราค่าบริการนี้รวม



ตั๋วเครื่องบินระหว่างประเทศ ไป-กลับ พร้อมคน-  
สายการบินที่ระบุในรายการ



ภาษีสนามบิน, ภาษีสนามบินน้ำมัน (กรณีสายการบินมี  
การปรับขึ้นค่าภาษีน้ำ ขออนุญาตเก็บค่าใช้จ่าย  
เพิ่มตามจริง )



กระเป๋าสัมภาระโหลดใต้ท้องเครื่องท่านละ 1 ใบ  
น้ำหนัก ไม่เกิน 20 กิโลกรัม  
กระเป๋าสัมภาระ นำขึ้นเครื่องท่านละ 1 ใบ  
น้ำหนัก ไม่เกิน 7 กิโลกรัม



มื้ออาหาร ตามระบุในรายการ



รถรับ-ส่ง และนำเที่ยวตามระบุในรายการ



ค่าเข้าชม สถานที่ท่องเที่ยว ตามระบุในรายการ



มีคฤศกที่ท้องถิ่น และหัวหน้าทัวร์นำเที่ยว



โรงแรม ที่พัก ตามระบุในรายการ  
พัก 2-3 ท่าน / ห้อง



บริการน้ำดื่มท่านละ 1 ขวด /วัน



ประกันอุบัติเหตุระหว่างเดินทาง  
วงเงิน 1,000,000 บาท  
(เงื่อนไขเป็นไปตามกรมธรรม์)

**เงื่อนไขในการเคลมประกันทุกกรณี** ต้องมีใบเสร็จ และมีเอกสารรับรองทางการแพทย์ หรือจากหน่วยงานที่เกี่ยวข้อง  
**การประกันไม่คุ้มครอง** กรณีที่เสียชีวิต หรือ เจ็บป่วย

ทางร่างกายด้วยโรคประจำตัว, การติดเชื้อ, ไวรัส, ไล่เลื่อน, ไล่ตั้ง, อาการที่เกี่ยวข้องกับการติดยา,  
โรคติดต่อทางเพศสัมพันธ์, การบาดเจ็บจากความเสียหายโดยเจตนา, การฆ่าตัวตาย, เสียสติ, ตกอยู่ภาย  
ใต้อำนาจของสุรายาเสพติด, บาดเจ็บจากการทะเลาะวิวาท การแก๊งบุตร, การบาดเจ็บเนื่องมาจากอาชญากรรม  
จลาจล, นัดหยุดงาน, การก่อการร้าย การยึดพาหนะ และการปล้นอากาศยาน (Terrorism, Hijack, Skyjack)  
และ อื่นๆตามเงื่อนไขในกรมธรรม์

**\*\*\*ค่าบริการดังกล่าว (ข้อ 1-9) เป็นค่าบริการเฉพาะผู้เดินทางที่เป็นชาวไทยเท่านั้น!!!\*\*\***



# อัตราค่าบริการนี้ รวมและไม่รวมอะไรบ้าง



## ✗ อัตราค่าบริการนี้ไม่รวม



ค่าทิปโถงรถท้องถิ่น, คนขับรถ 1,500 บาท / ท่าน



ค่าใช้จ่ายส่วนตัวนอกเหนือจากรายการระบุ เช่น ค่าโทรศัพท์, ค่าอินเทอร์เน็ต, ค่าอาหารมินิบาร์ในโรงแรม, ค่าช้อปปิ้ง, ค่าเครื่องดื่ม และอาหารนอกเหนือจากรายการ



ค่าทิปหัวหน้าทัวร์ ตามเห็นสมควร ตามสันทนาการของท่าน



ค่าใช้จ่ายต่างๆ ที่เกี่ยวข้องกับการติดเชื้อโควิด-19 ระหว่างเดินทางท่องเที่ยว



ภาษีมูลค่าเพิ่ม 7% และภาษีหัก ณ ที่จ่าย 3%



ค่าธรรมเนียมวีซ่าและค่าดำเนินการต่างๆ สำหรับผู้เดินทางที่ไม่ได้ถือหนังสือเดินทางไทย



## เงื่อนไขสำคัญ ที่ท่านควรทราบ

ตามนโยบายการการท่องเที่ยวของประเทศจีน ผู้เดินทางจะต้องมีการเข้าชมสินค้าของทางรัฐบาล ตามที่ระบุไว้ในรายการทัวร์ เป็นต้น ซึ่งจำเป็นต้องระบุไว้ในรายการทัวร์ หากจะซื้อหรือไม่ซื้อขึ้นอยู่กับความพึงพอใจของท่าน

- เนื่องจากทัวร์ครั้งนี้มีจุดประสงค์เพื่อเดินทางท่องเที่ยวเป็นหมู่คณะเท่านั้น

หากต้องการแยกตัวออกจากคณะเดินทาง บริษัทฯ ขอสงวนสิทธิ์คิดค่าดำเนินการแยกท่องเที่ยวเป็นเงิน 400 หยวน /วันกับลูกทัวร์ 1 ท่าน

หากท่านใดมีความประสงค์ไม่เข้าร้านตามที่รายการทัวร์แจ้งไว้ จะต้องจ่ายค่าทัวร์เพิ่ม เนื่องจากมีผลต่อราคาทัวร์ ทางบริษัทฯ ขอสงวนสิทธิ์คิดค่าดำเนินการ 200 หยวน/ร้าน

**\*\*\*ทางบริษัทฯ จะขอถือว่าท่านรับทราบ และยอมรับเงื่อนไขดังกล่าวแล้ว\*\*\***





# เงื่อนไขการสำรองที่นั่งและการยกเลิก

## การสำรองที่นั่ง

- สำรองที่นั่งพร้อมชำระเงินมัดจำ 10,000 บาท และชำระส่วนที่เหลือ 30 วันก่อนเดินทาง
- กรณีสำรองที่นั่ง น้อยกว่า 30 วัน ชำระเงินจำนวนเต็ม

## เงื่อนไขการการยกเลิกมีดังนี้

แจ้งยกเลิก

**30 วัน**

ก่อนการเดินทางขึ้นไป

คืนค่าตั๋วทั้งหมด

โดยหัก ค่าใช้จ่ายที่เกิดขึ้นจริงทุกกรณี

แจ้งยกเลิก

**15 – 29 วัน**

ก่อนการเดินทางขึ้นไป

หักค่าใช้จ่าย 50% ของค่าตั๋ว

โดยหัก ค่าใช้จ่ายที่เกิดขึ้นจริงทุกกรณี

แจ้งยกเลิก

**0 – 14 วัน**

ก่อนการเดินทางขึ้นไป

หักค่าใช้จ่าย 100% ของค่าตั๋ว

# เงื่อนไขและข้อกำหนดที่ท่านควรทราบ

## ก่อน “เที่ยวจีน”

### เงื่อนไขและข้อกำหนด

1. ทัวرنีสำหรับผู้มีวัตถุประสงค์เพื่อการท่องเที่ยวเท่านั้น
2. ทัวرنีเป็นทัวร์แบบเหมา หากท่านไม่ได้ร่วมเดินทางหรือใช้บริการตามที่ระบุไว้ในรายการไม่ว่าบางส่วนหรือทั้งหมด หรือถูกปฏิเสธการเข้า-ออกเมืองด้วยเหตุผลใดๆ ทางบริษัทจะไม่คืนเงินค่าบริการไม่ว่าบางส่วนหรือทั้งหมดให้แก่ท่าน
3. ทางบริษัทขอสงวนสิทธิ์ในการยกเลิกการเดินทางในกรณีที่มีนักท่องเที่ยวร่วมเดินทางน้อยกว่า 15 ท่าน โดยจะแจ้งให้กับนักท่องเที่ยวหรือเอเจนซี่ที่ทราบล่วงหน้าอย่างน้อย 7 วันก่อนการเดินทางสำหรับประเทศที่ไม่มีวีซ่า และอย่างน้อย 10 วันก่อนการเดินทางสำหรับประเทศที่มีวีซ่า แต่หากทางนักท่องเที่ยวทุกท่านยินดีที่จะชำระค่าบริการเพิ่มจากการที่มีนักท่องเที่ยวร่วมเดินทางน้อยกว่าที่ทางบริษัทกำหนดเพื่อให้คณะเดินทางได้ ทางเรายินดีที่จะให้ บริการต่อไป
4. ทางบริษัทขอสงวนสิทธิ์ไม่รับผิดชอบค่าเสียหายจากความผิดพลาดในการสะกดชื่อ นามสกุล คำนำหน้าชื่อ เลขที่หนังสือเดินทาง และอื่นๆ เพื่อใช้ในการจองตั๋วเครื่องบิน ในกรณีที่นักท่องเที่ยวหรือเอเจนซี่มิได้ส่งหน้าหนังสือเดินทางให้กับทางบริษัทพร้อมการชำระเงินมัดจำ
5. ทางบริษัทขอสงวนสิทธิ์ในการเปลี่ยนแปลงรายการการเดินทางตามความเหมาะสม เพื่อให้สอดคล้องกับสถานการณ์ ภูมิอากาศ และเวลา ณ วันที่เดินทางจริงของประเทศที่เดินทาง ทั้งนี้ บริษัทจะคำนึงถึงความปลอดภัยของนักท่องเที่ยวส่วนใหญ่เป็นสำคัญ
6. ทางบริษัทขอสงวนสิทธิ์ไม่รับผิดชอบใดๆ ต่อความเสียหายหรือค่าใช้จ่ายใดๆ ที่เพิ่มขึ้นของนักท่องเที่ยวที่มีได้เกิดจากความผิดของทางบริษัท เช่น ภัยธรรมชาติ การจลาจล การนัดหยุดงาน การปฏิวัติ อุบัติเหตุ ความเจ็บป่วย ความสูญหายหรือเสียหายของสัมภาระ ความล่าช้า เปลี่ยนแปลง หรือการบริการของสายการบิน เหตุสุดวิสัยอื่น เป็นต้น เนื่องจากอยู่นอกเหนือการควบคุม
7. อัตราค่าบริการนี้คำนวณจากอัตราแลกเปลี่ยนเงินตราต่างประเทศ ณ วันที่ทางบริษัทเสนอราคา ดังนั้น ทางบริษัทขอสงวนสิทธิ์ในการปรับราคาค่าบริการเพิ่มขึ้น ในกรณีที่มีการเปลี่ยนแปลงอัตราแลกเปลี่ยนเงินตราต่างประเทศ ค่าตั๋วเครื่องบิน ค่าภาษีเชื้อเพลิง ค่าประกันภัยสายการบิน การเปลี่ยนแปลงเที่ยวบิน ฯลฯ
8. มัคคุเทศก์ พนักงาน หรือตัวแทนของทางบริษัท ไม่มีอำนาจในการให้คำสัญญาใดๆ แก่บริษัท เว้นแต่มีเอกสารลงนามโดยผู้มีอำนาจของบริษัทกำกับเท่านั้น

# เงื่อนไขและข้อกำหนดที่ท่านควรทราบ

## ก่อน “เที่ยวจีน”

### ข้อมูลสำคัญเกี่ยวกับสายการบินที่ท่านควรทราบ

1. เกี่ยวกับที่นั่งบนเครื่องบิน เนื่องจากบัตรโดยสารเป็นแบบหมู่คณะ (ราคาพิเศษ) สายการบินจึงขอสงวนสิทธิ์ในการเลือกที่นั่งบนเครื่องบินทุกกรณี
2. กรณีที่ท่านเป็นมุสลิม หรือ นับถือศาสนาอิสลาม หรือ แพ้อาหารบางประเภท โปรดระบุมาให้ชัดเจนในขั้นตอนการจองกรณีที่แจ้งล่วงหน้าก่อนการเดินทางกะทันหันอาจมีค่าใช้จ่ายเพิ่มเติมเพื่อชำระกับเมนูใหม่ที่ต้องการ เพราะเมนูเดิมของคุณไม่สามารถยกเลิกได้
3. บางสายการบินอาจมีเงื่อนไขเกี่ยวกับการให้บริการอาหารบนเครื่องแตกต่างกัน ขอให้ท่านทำความเข้าใจถึงวัฒนธรรมประจำชาติของแต่ละสายการบินที่กำลังให้บริการท่านอยู่
4. สายการบินอาจมีการงดเสิร์ฟอาหารและเครื่องดื่ม หรือเปลี่ยนแปลงรูปแบบอาหารซึ่งขึ้นอยู่กับสายการบินเป็นผู้กำหนดรายละเอียดเอกสารการยืนยันวีซ่าที่ได้กล่าวมานี้ เป็นเพียงข้อมูลเบื้องต้น ที่ทางบริษัท ฯ จัดทำขึ้นจากระเบียบของสถานทูตฯ ซึ่งอาจมีการเปลี่ยนแปลงได้ ตามแต่สถานการณ์ และคุณสมบัติของลูกค้าในแต่ละราย โดยอยู่ที่ดุลยพินิจของประเทศปลายทางเป็นผู้ดำเนินการ

\*\*\*ทางรัฐบาลจีน อาจมีการประกาศยกเลิกวีซ่าแบบหมู่คณะกะทันหัน กรณีที่ทางบริษัท ฯ ได้นำส่งข้อมูลของท่าน เพื่อขอวีซ่าไปแล้วกับทางบริษัทฯตัวแทนที่ประเทศจีน จะไม่สามารถขอคืนค่าวีซ่าดังกล่าวได้ และอาจจำเป็นต้องยื่นวีซ่าเดี่ยว โดยมีค่าบริการเพิ่มเติม\*\*\*

\*\*\*เอกสารที่ใช้ในการทำวีซ่ากรุ๊ป สามารถเปลี่ยนแปลงได้ตลอดเวลา ทั้งนี้ขึ้นอยู่กับ การตรวจคนเข้าเมืองนั้นเป็นผู้กำหนดจึงอาจทำให้มีการเรียกเก็บเอกสารอื่นๆ เพิ่มเติมกะทันหัน หรืออาจมีค่าบริการเพิ่มจากที่บริษัททัวร์กำหนด\*\*\*