



PV-MG4D3N-VN

## MEGA GRAND

ฮานอย - ซาปา - ฟานชิปัน

4วัน  
3คืน



ราคาเริ่มต้นเพียง

# 13,999

บาท / ท่าน

วันเดินทาง  
มี.ย.-ก.ย. 67

FREE

หมวกเวียดนาม ท่านละ 1 ใบ



สายการบินเวียดนาม แอร์ไลน์ (VN)



พักระดับ 3 ดาว พักซาปา 2 คืน ฮานอย 1 คืน



เมนูพิเศษ บุฟเฟ่ต์นานาชาติ และชาบูแซลมอล+ไวน์ ท่านละ 1 แก้ว



- นั่งรถราง+ขึ้นกระเช้าสู่ยอดเขาฟานชิปัน
- หมู่บ้านภาคภาค
- ถ่ายรูปโซนเมืองใหม่ MEGA GRAND WORLD
- โบนัสหิน
- วัดเจินก๊วก ทะเลสาบตะวันตก
- ช็อปปิ้งตลาดไนท์ซาปา

\*เงื่อนไขเป็นไปตามที่บริษัทกำหนดเท่านั้น

PV-MG4D3N-VN

# 4วัน 3คืน

# MEGA GRAND

ฮานอย - ซาปา - ฟานซิปัน

**FREE** หมวกเวียดนาม ท่านละ 1 ใบ

ราคาเริ่มต้นเพียง

## 13,999

บาท /ท่าน

บุฟเฟ่ต์ อาหารนานาชาติ

Hot pot ชาบูแซลมอน

สายการบินเวียดนาม แอร์ไลน์ (VN)

พักระดับ 3 ดาว พักซาปา 2 คืน ฮานอย 1 คืน

เมนูพิเศษ บุฟเฟ่ต์นานาชาติ และชาบูแซลมอน+ไวน์ ท่านละ 1 แก้ว

## วันเดินทาง มิ.ย.-ก.ย. 67

- บั๊งอรฺราง+ชั้นกระเช้าสู่ยอดเขาฟานซิปัน
- หมู่บ้านก๊าดก๊าด
- ถ้ำยุรปไซนเมืองใหม่
- โบสถ์หิวน
- วัดเจินก๊วก ทะเลสาบตะวันตก
- ซ็อบบั้งตลาดไนท์ซาปา

\*เงื่อนไขเป็นไปตามที่บริษัทกำหนดเท่านั้น

ตารางเส้นทางการบิน			
เส้นทางการบิน	เวลาออกเดินทาง-เวลาถึงปลายทาง	เที่ยวบิน	ระยะเวลาในการเดินทางโดยประมาณ
สุวรรณภูมิ BKK-HAN ฮานอย	11.55-13.55	VN 610	2.00 ชั่วโมง
ฮานอย HAN-BKK สุวรรณภูมิ	16.10-18.05	VN 619	2.00 ชั่วโมง

ตารางการเดินทาง					
วันที่	สถานที่ท่องเที่ยว	รายละเอียด อาหาร			โรงแรมที่พัก
		เช้า	กลางวัน	เย็น	
วันที่หนึ่ง	กรุงเทพฯ สนามบินสุวรรณภูมิ – ออกเดินทางสู่เมืองฮานอย ประเทศเวียดนาม – ซาปา – ตลาดไนต์ซาปา	-	-	✓	LACASA HOTEL 3 ดาว หรือเทียบเท่า (ซาปา)
วันที่สอง	นั่งรถราง+ขึ้นกระเช้าสู่ยอดเขาฟานซีปัน - Moana Sapa Café - หมู่บ้านก๊าดก๊าด - โบสถ์หิน	✓	BUFFEE (VAN SAM FANXIPAN)	SALMON HOTPOT + WINE	LACASA HOTEL 3 ดาว หรือเทียบเท่า (ซาปา)
วันที่สาม	ถ่ายรูปชายแดนจีน เวียดนาม – ฮานอย – ร้านเยื่อไผ่ – วัดเงินก๊วก	✓	✓	✓	MOONVIEW 3 ดาว หรือเทียบเท่า (ฮานอย)
วันที่สี่	ถ่ายรูปด้านนอกสุสานลุงโฮ – MEGA GRAND WORLD – ทะเลสาบคินดาบ – ถนน 36 สาย – สะพานแสงอาทิตย์ ร้าน OTOP – ออกเดินทางจาก เมืองฮานอย กลับสู่ประเทศไทย	✓	✓	-	✈

กำหนดการเดินทาง	ราคาผู้ใหญ่และราคาเตียงเสริม (พักห้องละ 2-3 ท่าน)	ราคาเด็ก(ไม่เกิน 6 ขวบ) ไม่เสริมเตียง (พักกับผู้ใหญ่ 2 ท่าน)	พักเดี่ยวจ่ายเพิ่ม
01-04 มิ.ย. 67	14,999 บาท	14,500 บาท	2,900 บาท
15-18 มิ.ย. 67	13,999 บาท	13,500 บาท	2,900 บาท
20-23 ก.ค. 67 (หยุดชดเชยวันอาสาฬหบูชา)	16,555 บาท	15,999 บาท	2,900 บาท
25-28 ก.ค. 67	14,999 บาท	14,500 บาท	2,900 บาท
26-29 ก.ค. 67 (หยุดชดเชยวันเฉลิมพระชนมพรรษา พระบาทสมเด็จพระเจ้าอยู่หัว)	17,999 บาท	16,999 บาท	2,900 บาท
03-06 ส.ค. 67	13,999 บาท	13,500 บาท	2,900 บาท
09-12 ส.ค. 67 (หยุดวันแม่แห่งชาติ)	17,999 บาท	16,999 บาท	2,900 บาท
23-26 ส.ค. 67	13,999 บาท	13,500 บาท	2,900 บาท
31 ส.ค. – 03 ก.ย. 67	14,999 บาท	14,500 บาท	3,900 บาท
06-09 ก.ย. 67			
12-15 ก.ย. 67	13,999 บาท	13,500 บาท	2,900 บาท
14-17 ก.ย. 67			

19-22 ก.ย. 67			
26-29 ก.ย. 67			
28 ก.ย. - 1 ต.ค. 67			

**\*\* ราคาเด็กอายุไม่เกิน 2 ขวบ โปรดสอบถาม \*\***

**รายละเอียดโปรแกรม**

วันที่หนึ่ง	กรุงเทพฯ สนามบินสุวรรณภูมิ - ออกเดินทางสู่เมืองฮานอย ประเทศเวียดนาม - ซาปา - ตลาดไนท์มาเก็ต (-/-D)
-------------	--

- 08.30 น. คณะพร้อมกันที่ ท่าอากาศยานสุวรรณภูมิ ชั้น 4 ประตู 6 แถว L11-17 (ทางด้านใน) เคาน์เตอร์สายการบิน เวียดนาม แอร์ไลน์ (VN) โดยมีเจ้าหน้าที่ของบริษัทฯ คอยอำนวยความสะดวกแก่ท่าน
- 11.55 น. ออกเดินทางสู่ กรุงฮานอย เที่ยวบินที่ VN610 (มีอาหาร และเครื่องดื่มบริการ)

**เนื่องจากเป็นตั๋วกรุ๊ประบบจะทำการ Random ไม่สามารถเลือกที่นั่งได้ ที่นั่งอาจจะไม่ติดกัน ต้อง Requestขอที่หน้าเคาเตอร์เท่านั้น**



- 13.55 น. ถึง สนามบินนอยไบ กรุงฮานอย หลังผ่านพิธีการตรวจคนเข้าเมือง นำท่านออกเดินทางสู่ เมืองซาปา ซึ่งเป็นอำเภอหนึ่งตั้งอยู่ในจังหวัดลาวไก เมืองซาปา ตั้งอยู่สูงกว่าระดับน้ำทะเลประมาณ 1500 เมตร โดยรถบัสปรับอากาศ ใช้เวลาในการเดินทางประมาณ 5 ชั่วโมง

ค่ำ **🍷 รับประทานอาหารค่ำ ณ ภัตตาคาร**  
 หลังอาหาร นำทุกท่านเดินชม ตลาดไนท์มาเก็ต สัมผัสบรรยากาศยามค่ำคื่นของเมืองซาปา และเลือกซื้อสินค้าพื้นเมืองต่างๆ  
 🏠 นำท่านเข้าสู่ที่พัก **LACASA HOTEL** ระดับ 3 ดาว หรือเทียบเท่า

วันที่สอง	นั่งรถราง+ขึ้นกระเช้าสู่ยอดเขาฟานซีปัน - Moana Sapa Café - หมู่บ้านก๊าดก๊าด - โบสถ์หิน (B/L/D)
-----------	--

- เช้า **🍷 รับประทานอาหารเช้า ณ ห้องอาหารของโรงแรม**  
 ได้เวลาอันสมควรนำทุกท่าน **นั่งรถรางใหม่** จากสถานีตัวเมืองซาปา ขึ้นสู่สถานีกระเช้าไฟฟ้า เพื่อขึ้นยอดเขาฟานซีปัน ให้ท่านได้สัมผัสกับความสวยงามของธรรมชาติระหว่างสองข้างทาง



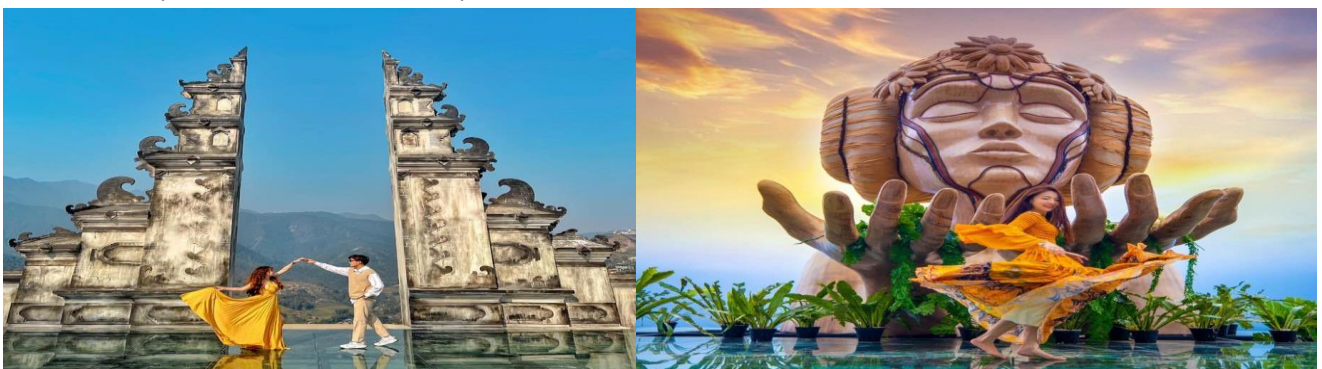
นำท่าน นั่งกระเช้าไฟฟ้า สู่ ยอดเขาฟานซีปัน เป็นยอดเขาที่สูงที่สุดในเวียดนามและในอินโดจีน ด้วยความสูงจากระดับน้ำทะเล 3,143 เมตร จึงได้รับการกล่าวขานว่า “หลังคาแห่งอินโดจีน” ซึ่ง กระเช้าไฟฟ้าสามารถนั่งได้ถึง 30 คน ใช้เวลาเดินทางประมาณ 20 นาที **(รวมค่ากระเช้าใหญ่+ค่ารถราง)** **หมายเหตุ :** หากวันที่เดินทางไปฟานซีปัน แล้วกระเช้ามีการปิดปรับปรุงเนื่องจากสภาพอากาศหรือเหตุการณ์ใดๆ ที่ไม่สามารถขึ้นกระเช้าได้ ทางบริษัทจะทำการปรับเปลี่ยนโปรแกรมตามความเหมาะสม และคืนเงินค่าส่วนต่างคืน



เที่ยง

**📍 รับประทานอาหารกลางวัน ณ ภัตตาคาร (บุฟเฟต์)**

นำท่านเดินทางสู่ **โมอาน่า MOANA SAPA CAFE** จุดเช็คอินแลนด์มาร์คแห่งใหม่ของเมืองซาปา พร้อมชมความงามของหุบเขา Muong Hoa ได้อย่างเต็มที่ ด้วยแนวคิดและการออกแบบที่แยบยลจึงทำให้มีจุดเช็คอินที่สวยงามถึง 7 จุด เปรียบเสมือนเกาะบาฮาลีขนาดเล็กใจกลางซาปา



4 ภาพใช้เพื่อการโฆษณาเท่านั้น

ได้เวลาอันสมควรนำท่านเดินชม **หมู่บ้านก๊าด ๆ** หมู่บ้านชาวเขาเผ่าม้งดำ ชมวิถีชีวิตความเป็นอยู่ของชาวเขาในหมู่บ้านนี้ ชมแปลงนาข้าวแบบขั้นบันได ที่สวยงามกว้างสุดตา โดยเราจะเดินเท้าในการเยี่ยมชมหมู่บ้าน

นำท่านผ่านชมโบสถ์ผ่านชม **โบสถ์หิน The Ancient Stone** เป็นโบสถ์ฝรั่งเศสที่สร้างมาตั้งแต่ปี ค.ศ. 1895 มีความโดดเด่นสวยงาม ด้วยวัสดุอิฐสีน้ำตาลแดง ที่นี้จะนิยมถ่ายภาพตอกลางคืนที่มีการเปิดไฟสีส่อง สว่าง จะได้บรรยากาศสวยงาม



ค่ำ **📍 รับประทานอาหารค่ำ ณ ภัตตาคาร (ซาบูแซลมอน+ไวน์ ท่านละ 1 แก้ว)**

➡ นำท่านเข้าสู่ที่พัก **LACASA HOTEL** ระดับ 3 ดาว หรือเทียบเท่า

วันที่สาม ถ่ายรูปชายแดนจีน เวียดนาม – ฮานอย – ร้านเยื่อไม้ – วัดเงินก๊วก (B/L/D)

เช้า **📍 รับประทานอาหารเช้า ณ ห้องอาหารของโรงแรม**

เดินทางสู่ **ชายแดนจีน-เวียดนาม** แวะสักการะเจ้าแม่กวนอิม ณ **วัดเจ้าแม่กวนอิม**

เที่ยง **📍 รับประทานอาหารกลางวัน ณ ภัตตาคาร**

ได้เวลาอันสมควรเดินทาง ออกเดินทางต่อสู่ **ตัวเมืองฮานอย** จากนั้นนำท่านแวะ **ร้านเยื่อไม้ไผ่** ชมผลิตภัณฑ์ที่ทำจากเยื่อไม้ เช่น แผ่นรัดบรรเทาอาการปวดเมื่อย จากนั้นชม **วัดเงินก๊วก** เป็นเจดีย์สีแดงที่สร้างขึ้นด้วยสถาปัตยกรรมจีนโบราณอันงดงาม ตั้งอยู่บนเกาะกลางทะเลสาบภายในวัดเงินก๊วก องค์เจดีย์ตั้งตระหง่านด้วยความสูง 15 เมตรจมนมองเห็นได้อย่างเด่นชัดจากในระยะไกล และเมื่อชมทัศนียภาพจากริมทะเลสาบก็จะมีเสียงสวยงามเป็นอย่างมาก สิ่งปลูกสร้างส่วนใหญ่ภายในบริเวณวัดนี้มีอายุราวหนึ่งพันห้าร้อยปี นับเป็นพุทธสถานอันเก่าแก่ที่น่าเลื่อมใสเป็นอย่างมากอีกแห่งหนึ่งที่ควรค่าแก่การเข้ามาสักการะ รวมทั้งเดินชมสถาปัตยกรรมต่างๆ ท่ามกลางบรรยากาศธรรมชาติอันร่มรื่นของต้นไม้และทะเลสาบอันกว้างใหญ่



คำ

📌 **รับประทานอาหารค่ำ ณ ภัตตาคาร**

📍 **นำท่านเข้าสู่ที่พัก Moonview Hanoi ระดับ 3 ดาว**

วันที่สี่

ถ่ายรูปด้านนอกสุสานลุงโฮ – MEGA GRAND WORLD – ทะเลสาบคินดาบ – ถนน 36 สาย – สะพานแสงอาทิตย์ – ร้าน OTOP – ออกเดินทางจาก เมืองฮานอยกลับสู่ประเทศไทย (B/L/-)

เช้า

📌 **รับประทานอาหารเช้า ณ ห้องอาหารของโรงแรม**

นำท่านเดินทางสู่ **จัตุรัสบาติงห์** ลานกว้างที่ประธานาธิบดีโฮจิมินห์ได้อ่านคำประกาศอิสรภาพของเวียดนามพ้นจากฝรั่งเศสเมื่อ 2 ก.ย.2488 หลังจากเวียดนามตกเป็นเมืองขึ้นของฝรั่งเศสอยู่ถึง 84 ปี นำท่านชม **สุสานประธานาธิบดี โฮจิมินห์ (บริเวณด้านนอก)** วีรบุรุษตลอดกาลของชาวเวียดนาม ผู้ที่รวมเวียดนามเป็นประเทศ และยังเป็นผู้ประกาศเอกราชให้กับประเทศเวียดนามภายในสุสานบรรจุศพท่านประธานาธิบดี ซึ่งได้ทำการเก็บรักษาศพไว้เป็นอย่างดีไมให้เน่าเปื่อย โดยมีเจ้าหน้าที่ดูแลไว้อย่างเข้มงวด



ได้เวลาอันสมควรนำท่านออกเดินทางสู่ สถานที่ท่องเที่ยวแห่งใหม่ ของเมืองฮานอย ที่กำลังเป็นที่นิยมของนักท่องเที่ยวทั้งชาวต่างชาติ และชาวเวียดนาม **Mega Grand World International Trade Center** ตั้งอยู่ใจกลางของภาคเหนือ และที่นี้ยังเป็นแหล่งรวมความบันเทิงที่ทันสมัยที่สุด เพียบพร้อมไปด้วยร้านช้อปปิ้งมากมาย



จากนั้นเดินทางสู่ **ทะเลสาบคินดาบ** ทะเลสาบใจกลางเมืองฮานอย ทะเลสาบแห่งนี้มีตำนานกล่าวว่า ในสมัยที่เวียดนามทำสงคราม สู้รบกับประเทศจีน กษัตริย์แห่งเวียดนามได้ส่งกรมมาเป็นเวลานาน แต่ยังไม่สามารถเอาชนะทหารจากจีนได้สักที ทำให้เกิดความท้อแท้พระทัย เมื่อได้มาล่องเรือที่ ทะเลสาบแห่งนี้ได้มีปฏิหารย์ เต่าขนาดใหญ่ตัวหนึ่งได้รับดาบวิเศษมาให้พระองค์ เพื่อทำสงครามกับ ประเทศจีน หลังจากที่พระองค์ได้รับดาบมานั้น พระองค์ได้กลับไปทำสงคราม อีกครั้ง และได้รับชัยชนะเหนือประเทศจีน ทำให้บ้านสงบสุข เมื่อเสร็จศึกสงครามแล้วพระองค์ได้นำดาบมาคืน ณ ทะเลสาบแห่งนี้ และถ่ายรูปรูปกับสะพานเทพกุหรือสะพานแสงอาทิตย์ที่เชื่อมระหว่างริมฝั่งกับเกาะ กลางทะเลสาบ



เดินทางต่อไปยัง **ร้าน OTOP** เลือกซื้อของฝาก เช่น กระเป๋า เสื้อผ้า ขนม ลูกอม ของที่ระลึก จากนั้นให้ท่านอิสระช้อปปิ้ง ณ **ถนน 36 สายเก่า** แหล่งขายของที่ระลึกและสินค้าพื้นเมืองที่ใหญ่ที่สุดของกรุงฮานอย ทั้งของที่ระลึก ของกิน ของใช้ อาทิ หมวกงอบญวน ภาพเขียน กระเป๋าถือป๊อปปี้ ยี่ห้อต่างๆ เช่น Samsonite, Kipling, Roxy, Billabong รองเท้า

จากนั้นเดินทางต่อไปยัง **Lotte Center** เป็นอาคารที่สูงเป็นอันดับ 3 ของเวียดนาม ซึ่งภายในศูนย์จะประกอบด้วย ร้านอาหาร จุกซมวิว ร้านของต่างๆมากมาย

เที่ยง

**📍 รับประทานอาหารกลางวัน ณ ภัตตาคาร**

ได้เวลาอันสมควร นำท่านเดินทางสู่ สนามบินนอยไบ เพื่อเตรียมตัวเดินทางกลับกรุงเทพฯ

16.10 น. ออกเดินทางกลับ **กรุงเทพฯ** โดยสายการบิน **เวียดนาม แอร์ไลน์ เที่ยวบินที่ VN619**

18.05 น. ถึง **สนามบินสุวรรณภูมิ** โดยสวัสดิภาพ พร้อมความประทับใจในบริการ

**\*\*\* ราคานี้ยังไม่รวมค่าทิป \*\*\***

**มัดคูปองที่ท้องถิ่น/คนขับรถ/หัวหน้าทัวร์จากเมืองไทย 1,500 บาท**

**ชำระค่าทิปไกด์+หัวหน้าทัวร์+คนขับรถ ที่สนามบิน ณ วันเดินทาง**



**ในกรณีที่ผู้โดยสาร มีไฟล์ทเดินทางภายในประเทศหรือระหว่างประเทศ  
ที่เกี่ยวข้องกับวันเดินทางที่ท่านได้ทำการจองไว้กับทางบริษัทฯ  
กรุณาแจ้งให้ทางเจ้าหน้าที่ทราบ ก่อนการชำระเงินค่าตัวดังกล่าว  
ถ้าเกิดข้อผิดพลาด ทางบริษัทฯ ขอสงวนสิทธิ์ในการรับผิดชอบทุกกรณี**

**บริษัทขอสงวนสิทธิ์ :** ในการปรับเปลี่ยนรายการทัวร์ได้ตามความเหมาะสม โดยมีต้องแจ้งให้ทราบ  
ล่วงหน้า เนื่องจากมาจากเหตุการณ์ต่าง ๆ ที่อาจจะเกิดขึ้นจากเหตุสุดวิสัย เช่น สภาพอากาศไม่  
เอื้ออำนวย , การเมือง , สายการบิน หรืออื่น ๆ ทั้งนี้ทางบริษัทฯ คำนึงถึงความปลอดภัยเป็นหลัก จึง  
ขอสงวนสิทธิ์ในการปรับเปลี่ยนโปรแกรมการเดินทาง

#### อัตรานี้รวม

- ✓ ค่าตัวเครื่องบินไป-กลับ ชั้นประหยัด (Economy Class) กรุงเทพฯ-ฮานอย-กรุงเทพฯ โดยสายการบิน เวียดนามแอร์ไลน์ (VN)
- ✓ ค่าระวางน้ำหนัก 23 กิโลกรัม/ท่าน ถู้อขึ้นเครื่อง 7 กิโลกรัม/ท่าน (ท่านละ 1 ใบเท่านั้น)
- ✓ ค่าที่พักโรงแรมที่ระบุในรายการระดับ 3 ดาว หรือเทียบเท่า รวมทั้งสิ้น 3 คืน (พัก 2-3 ท่าน/ห้อง)

**\*\* โรงแรมที่ระบุในโปรแกรม สามารถปรับเปลี่ยน วันที่เข้าพักได้ตามความเหมาะสม \*\***

- ✓ ค่าอาหารและเครื่องดื่มที่ระบุไว้ในรายการ
- ✓ ค่าโค้ชปรับอากาศรถรับ-ส่งสนามบิน และ รายการทัวร์ตลอดรายการ
- ✓ ค่ามัดคฤเทศก์ท้องถิ่น และหัวหน้าทัวร์คนไทยของบริษัทดูแลตลอดการเดินทาง (หัวหน้าทัวร์สำหรับกรุ๊ป 15 ท่านขึ้นไป)
- ✓ อัตราค่าเข้าชมสถานที่ที่ระบุไว้ในรายการ
- ✓ บริการนำดื่มบนรถวันละ 2 ขวด/ท่าน
- ✓ ประกันภัยในการเดินทาง ในกรณีที่ เสียชีวิตเนื่องจากอุบัติเหตุ จะคุ้มครองเป็นจำนวนเงิน 1,000,000 บาท ค่ารักษาพยาบาล 500,000 บาท (คุ้มครอง ผู้เอาประกันภัย อายุระหว่าง 6-75 ปี ในกรณีที่ผู้เอาประกันภัยอายุต่ำกว่า 6 ปี หรือ ระหว่าง 75-85 ปี คุ้มครอง 50 % ของจำนวนเงินเอาประกันภัย ทั้งนี้ขึ้นอยู่กับเงื่อนไขของกรมธรรม์ / ส่วนในกรณี ผู้เอาประกันภัยอายุสูงกว่า 85 ปี ทางบริษัทฯ ขอสงวนสิทธิ์ในการคุ้มครอง) **วงเงินคุ้มครองอาหารเป็นพืช (โดยแพทย์จะต้องระบุใบรับรองแพทย์ว่า"อาหารเป็นพืชเท่านั้น")**

#### อัตรานี้ไม่รวม

- ✗ ประกันการคุ้มครองการรักษาโควิด มูลค่า 10,000 USD
- ✗ ภาษีมูลค่าเพิ่ม 7 % และ ภาษีหัก ณ ที่จ่าย 3 %
- ✗ **ทิปมัดคฤเทศก์ท้องถิ่น/คนขับรถ/หัวหน้าทัวร์จากเมืองไทย (ชำระที่สนามบินก่อนการเดินทาง)**

- ✘ ค่าใช้จ่ายส่วนตัว หรือ ค่าใช้จ่ายอื่นๆ ที่ไม่ได้ระบุไว้ในโปรแกรม เช่น ค่าธรรมเนียมทำหนังสือเดินทาง, ค่าชักรีด, ค่าเครื่องตัดที่สั่งเพิ่ม, ค่าโทรศัพท์, ค่ามินิบาร์, ค่าน้ำหนักกระเป๋าที่เกินกว่าทางสายการบินกำหนด, ค่ารักษาพยาบาล กรณีที่เกิดจากการเจ็บป่วยจากโรคประจำตัว, ค่ากระเป๋าเดินทางหรือของมีค่าที่สูญหายในระหว่างการเดินทาง เป็นต้น
- ✘ ค่าทำวีซ่า / ค่าทำหนังสือเดินทางไทย / ค่าธรรมเนียมสำหรับผู้ถือพาสปอร์ตต่างชาติ
- ✘ ค่าอาหารและเครื่องดื่มที่ไม่ได้ระบุไว้ในรายการ
- ✘ ค่าธรรมเนียมน้ำมันและภาษีสนามบิน ในกรณีที่สายการบินมีการปรับขึ้นราคา
- ✘ ค่าใช้จ่ายอันเกิดจากความล่าช้าของสายการบิน, อุบัติภัยทางธรรมชาติ, การประท้วง, การจลาจล, การนัดหยุดงาน, การถูกปฏิเสธไม่ให้ออกและเข้าเมืองจากเจ้าหน้าที่ตรวจคนเข้าเมือง

### เงื่อนไขการจองทัวร์

- **กรุณาวางเงินมัดจำ ท่านละ 5,000 บาท** หลังจากที่ได้ทำการจองภายใน 3 วัน ที่นั้นจะถูกยืนยันเมื่อได้รับค่ามัดจำแล้วเท่านั้น
- **ชำระค่าทัวร์ทั้งหมด 20 วันก่อนการเดินทาง** มิฉะนั้นทางบริษัทจะถือว่าท่านยกเลิกการเดินทางโดยอัตโนมัติ
- **ในกรณีทำการจองก่อนการเดินทางน้อยกว่า 14 วัน ทางบริษัทฯ ขอสงวนสิทธิ์เก็บค่าทัวร์เต็มจำนวน**
- การติดต่อใดๆ กับทางบริษัท เช่น แฟกซ์ อีเมลล์ หรือ จดหมายฯ ต้องทำในวันเวลาทำการของทางบริษัท ดังนี้ วันจันทร์ ถึง ศุกร์ เวลา 9.00 น.-18.00 น. และ วันเสาร์ เวลา 9.00 น.-14.00 น. นอกจากนี้วันเวลาดังกล่าวและวันหยุดนักขัตฤกษ์ที่รัฐบาลประกาศในปีนั้นๆ ถือเป็นวันหยุดทำการของทางบริษัท

### กรณียกเลิก

- ยกเลิกหลังจากวางเงินมัดจำ บริษัทจะคิดค่าใช้จ่ายที่เกิดขึ้นจริง ณ วันนั้น ที่ไม่สามารถคืนเงินได้ และค่าบริการ 1,000 บาท/ท่าน (ตัวอย่างเช่น ค่าตัวเครื่องบิน, ค่าวีซ่า, ค่ามัดจำห้องพัก เป็นต้น)
- ยกเลิกหลังจากจ่ายเงินเต็มจำนวน บริษัทขอสงวนสิทธิ์ในการคืนเงินทั้งหมดในทุกกรณี
- กรณีเจ็บป่วย จนไม่สามารถเดินทางได้ ซึ่งจะต้องมีใบรับรองแพทย์จากโรงพยาบาลรับรอง บริษัทจะทำเรื่องยื่นเอกสารไปยังสายการบิน, โรงแรม และในทุก ๆ การให้บริการ เพื่อให้พิจารณาอีกครั้ง ทั้งนี้ อาจจะต้องใช้ระยะเวลาในการดำเนินการ ซึ่งไม่สามารถแจ้งได้ว่าจะสามารถคืนเงินได้ทั้งหมด หรือ บางส่วน เพราะ จะขึ้นอยู่กับ การพิจารณาและตัดสินใจ ของ สายการบิน, โรงแรม และในทุก ๆ การให้บริการอื่น ๆ เป็นสำคัญ

\*\* ทางบริษัทฯ ขอสงวนสิทธิ์ในการคืนเงินค่าทัวร์ทั้งหมดในทุกกรณี\*\*

**กรณีเจ็บป่วย** จนไม่สามารถเดินทางได้ ซึ่งจะต้องมีใบรับรองแพทย์จากโรงพยาบาลรับรอง บริษัทจะทำเรื่อง ยื่นเอกสารไปยังสายการบิน, โรงแรม และในทุก ๆ การให้บริการ เพื่อให้พิจารณาอีกครั้ง ทั้งนี้ อาจจะต้องใช้ระยะเวลาในการดำเนินการ ซึ่งไม่สามารถแจ้งได้ว่าจะสามารถคืนเงินได้ทั้งหมด หรือ บางส่วน เพราะ จะขึ้นอยู่กับ การพิจารณาและตัดสินใจ ของ สายการบิน, โรงแรม และในทุก ๆ การให้บริการอื่น ๆ เป็นสำคัญ

### ข้อมูลเพิ่มเติมเรื่องตัวเครื่องบินและที่นั่งบนเครื่องบิน

- ทางบริษัทได้สำรองที่นั่งพร้อมชำระเงินมัดจำค่าตัวเครื่องบินแล้ว หากท่านยกเลิกทัวร์ ไม่ว่าจะด้วยสาเหตุใด ทางบริษัทขอสงวนสิทธิ์การเรียกเก็บค่ามัดจำตัวเครื่องบิน ซึ่งมีค่าใช้จ่าย ประมาณ 8,000-15,000 บาท แล้วแต่สายการบินและช่วงเวลาเดินทาง

- หากตัวเครื่องบินทำการออกแล้ว แต่ท่านไม่สามารถออกเดินทางได้ ทางบริษัทขอสงวนสิทธิ์เรียกเก็บ ค่าใช้จ่ายตามที่เกิดขึ้นจริง และรอ Refund จากทางสายการบิน ใช้เวลาประมาณ 3-6 เดือนเป็นอย่างน้อย ซึ่งไม่สามารถแจ้งได้ว่าจะสามารถคืนเงินได้ทั้งหมดหรือบางส่วน ทั้งนี้ขึ้นอยู่กับพิจารณาและตัดสินใจของสายการบิน
- **เนื่องจากตัวเครื่องบินเป็นตัวหมู่คณะ ไม่สามารถสะสมไมล์ และที่นั่งจะเป็นการ RANDOM จึงไม่สามารถล็อคที่นั่งได้ ผู้เดินทางอาจจะไม่ได้ที่นั่งติดกัน ทั้งนี้ขึ้นอยู่กับเงื่อนไขของทางสายการบิน**

#### ข้อมูลเพิ่มเติมเรื่องโรงแรมที่พัก

- เนื่องจากการวางแผนห้องพักของแต่ละโรงแรมแตกต่างกัน จึงอาจทำให้ห้องพักแบบห้องเดี่ยว (Single), ห้องคู่ (Twin/Double) และห้องพักแบบ 3 ท่าน (Triple Room) ห้องพักต่างประเภทอาจจะไม่ติดกันและบางโรงแรมอาจจะไม่มีห้องพักแบบ 3 ท่าน แต่อาจจะได้เป็น 1 เตียงใหญ่กับ 1 เตียงพับเสริม
- กรณีที่มีงานจัดประชุมนานาชาติ (Trade Fair) เป็นผลให้ค่าโรงแรมสูงขึ้นมากและห้องพักในเมืองเต็ม บริษัทฯ ขอสงวนสิทธิ์ในการปรับเปลี่ยนหรือย้ายเมืองเพื่อให้เกิดความเหมาะสม
- โรงแรมในเวียดนามมีลักษณะเป็น Traditional Building ห้องที่เป็นห้องเดี่ยวอาจเป็นห้องที่มีขนาดกะทัดรัด และไม่มีอ่างอาบน้ำ ซึ่งขึ้นอยู่กับการออกแบบของแต่ละโรงแรมนั้นๆ และห้องแต่ละห้องอาจมีลักษณะแตกต่างกันด้วย

#### การเดินทางเป็นครอบครัว

หากท่านเดินทางเป็นครอบครัวใหญ่ หรือเดินทางพร้อมสมาชิกในครอบครัวที่ต้องได้รับการดูแลเป็นพิเศษ (Wheelchair), เด็ก, และผู้สูงอายุ มีโรคประจำตัว ไม่สะดวกในการเดินท่องเที่ยวในระยะเวลาเกินกว่า 4-5 ชั่วโมงติดต่อกัน ท่านและครอบครัวต้องให้การดูแลสมาชิกภายในครอบครัวของท่านเอง เนื่องจากการเดินทางเป็นหมู่คณะ หัวหน้าทัวร์มีความจำเป็นต้องดูแลคณะทัวร์ทั้งหมด

#### หมายเหตุ

- บริษัทฯ ขอสงวนสิทธิ์ที่จะเปลี่ยนแปลงรายละเอียดบางประการในทัวร์นี้ เมื่อเกิดเหตุจำเป็นสุดวิสัยจนไม่อาจแก้ไขได้ และจะไม่รับผิดชอบใดๆ ในกรณีที่สูญหาย สูญเสียหรือได้รับบาดเจ็บที่นอกเหนือความรับผิดชอบของหัวหน้าทัวร์ และเหตุสุดวิสัยบางประการ เช่น การนัดหยุดงาน ภัยธรรมชาติ การจลาจล ต่างๆ
- เนื่องจากรายการทัวร์นี้เป็นแบบเหมาจ่ายเบ็ดเสร็จ หากท่านสละสิทธิ์การใช้บริการใดๆตามรายการ หรือ ถูกปฏิเสธการเข้าประเทศไม่ว่าในกรณีใดก็ตาม ทางบริษัทฯ ขอสงวนสิทธิ์ไม่คืนเงินในทุกกรณี
- เมื่อท่านได้ชำระเงินมัดจำหรือทั้งหมด ไม่ว่าจะเป็นการชำระผ่านตัวแทนของบริษัทฯ หรือชำระโดยตรงกับทางบริษัทฯ ทางบริษัทฯ จะขอถือว่าท่านรับทราบและยอมรับในเงื่อนไขต่างๆ
- กำหนดการเดินทางอาจมีการเปลี่ยนแปลงได้เพื่อความเหมาะสม ทั้งนี้ทางบริษัทฯ จะยึดถือผลประโยชน์ ตลอดจนความปลอดภัยของคณะผู้เดินทางเป็นสำคัญ
- ทางบริษัทฯ จะไม่รับผิดชอบใดๆ ในกรณีที่ท่านถูกปฏิเสธเข้าเมือง โดยด่านตรวจคนเข้าเมืองประเทศไทยและเวียดนาม
- สำหรับ ผู้โดยสาร ที่ไม่ได้ถือ PASSPORT ไทย หรือ PASSPORT ต่างตัว ผู้โดยสารต้องรับผิดชอบเรื่องเอกสาร (VISA) หรือ การแจ้งเข้าแจ้งออกประเทศไทยเอง ทางบริษัทฯ ทัวร์ จะไม่รับผิดชอบในกรณี ที่ ด่านตรวจคนเข้าเมืองของประเทศไทยปฏิเสธในการเข้าและออกจากประเทศ
- **การท่องเที่ยวประเทศเวียดนามนั้นจะต้องมีการเข้าชมสินค้าของทางรัฐบาล เพื่อเป็นการส่งเสริมการท่องเที่ยวดังกล่าว คือ ร้านยา ร้านเยื่อไม้ไผ่, ร้านหยก, ร้านไข่มุก , ร้านขนม เป็นต้น หากท่านใดไม่เข้าร้านดังกล่าวจะต้องจ่ายค่าทัวร์เพิ่ม ทางบริษัทฯ จะขอถือว่าท่านรับทราบและยอมรับเงื่อนไขดังกล่าวแล้ว**

- ขอสงวนสิทธิ์ ราคาพิเศษ สำหรับ จำนวนผู้เดินทาง 15 ท่านขึ้นไป คอนเฟิร์มเดินทางและมีหัวหน้าทัวร์ดูแลตลอดการเดินทาง

**หนังสือเดินทางต้องมีอายุเหลือใช้งานไม่น้อยกว่า 6 เดือน  
นับจากวันเดินทางกลับถึงไทย  
และมีหน้าที่เหลือไว้ประทับตราไม่น้อยกว่า 2 หน้า  
\*\* กรณี ถือหนังสือเดินทางต่างชาติ โปรดสอบถาม \*\***