



Europe Seen 9 วัน

เยอรมนี ออสเตรีย เชก สโลวาเกีย ฮังการี

ปราสาทนอยวานสไตน์

เมืองฮอลสติก

89,900

รายละเอียดเพิ่มเติมในโปรแกรมทัวร์

พักในเมืองเก่าชสก็คคุมลอฟ
เมืองฮอลสติก / มหาวิหารแมททีอัส

ออกเดินทางปี 2024

สค. / 9,23

กย. / 6,20,27

ตค. 14, 11,18, 25

พย. / 1,15,29

ธค. / 6, 21, 27,28

Europe Seen 9 วัน

เยอรมนี ออสเตรีย เชก สโลวาเกีย ฮังการี

ปราสาทนอยชวานสไตน์

เมืองฮอลสตัดท์

89,900

รายละเอียดเพิ่มเติมในโปรแกรมทัวร์

พักในเมืองเก่าเชสกีคลุมลอฟ

เมืองฮอลสตัดท์ / มหาวิหารแมททีอัส

ออกเดินทางปี 2024

สค. / 9,23

กย. / 6,20,27

ตค. 14, 11,18, 25

พย. / 1,15,29

ธค. / 6, 21, 27,28

ปราสาทนอยชวานสไตน์ - ซาลส์เบอร์ก THE SOUND OF MUSIC

ปราสาทแห่งกรุงปราก - เชสกีคลุมลอฟ

บูดาเปสต์ - บ็อมชาวประมง - ซีโรสแควร์ - ล่องเรือแม่น้ำดานูบ

เวียนนา - พระราชวังเชิร์นบรุน - SHOPPING PARNDOF OUTLET

ถนนคาร์ทเนอร์สตรีท ฮอลสตัดท์ เมืองมรดกโลก

จุดเด่นของรายการ

ถึงแล้วก็เที่ยวทันที สำหรับคนที่มีเวลาไม่มาก

บริการนำดื่มทุกวัน / อาหารไทย, จีน, พื้นเมืองมีทุกประเทศ /

จัดแบบเที่ยวสบาย ๆ ไม่รีบไม่ชะโงกชะเวงทัวร์มีเวลาช้อปปิ้งไม่อัดรายการเยอะจนเกินไป

ราคาผู้ใหญ่พักห้องคู่	ท่านละ	89,900	บาท
พักเดี่ยวเพิ่ม	ท่านละ	19,500	บาท
เด็กอายุต่ำกว่า 12 ปี พักกับผู้ใหญ่สองท่าน	ท่านละ	84,900	บาท
ทารกไม่ถึง 2 ปี	ท่านละ	30,000	บาท
คริสมาส และ ปีใหม่ เพิ่มท่านละ		15,000	บาท

กำหนดการเดินทาง :

วันแรก ประเทศไทย

22:00 น. พร้อมกัน ณ สนามบินสุวรรณภูมิ อาคารผู้โดยสารขาออกระหว่างประเทศ ชั้น 4 เคาน์เตอร์ T ประตู 9 โดยสายการบินเอมิเรตส์ (EK) พบกับเจ้าหน้าที่บริษัทฯ คอยอำนวยความสะดวก

วันที่สอง ประเทศไทย - มิวนิค

01:05 น. ออกเดินทางสู่ เมืองมิวนิค โดยสายการบินเอมิเรตส์ เที่ยวบินที่ EK385/EK049

*** แวะเปลี่ยนเครื่องที่สนามบินดูไบ 0500-0840 ***

12:30 น. เดินทางถึง สนามบินมิวนิค ประเทศเยอรมนี หลังผ่านพิธีการตรวจคนเข้าเมืองและศุลกากรเรียบร้อยแล้ว

นำท่านเดินทางสู่ เมืองมิวนิค (MUNICH) (122 กม.) ที่สวยงามด้วยสถาปัตยกรรมในหลายรูปแบบ อย่างสวยงามคลาสสิกหรือทันสมัย อาทิ จัตุรัสมาเรียน (Marien Platz) ศูนย์รวมกิจกรรมนานาชาติของชาวมิวนิค ถ่ายรูปคู่กับศาลากลางมิวนิค ที่สร้างเมื่อปี ค.ศ.1867-1908 ซึ่งมีหอร่มงอันมีชื่อเสียงไปทั่วโลก ตั้งอยู่ตัวหอคอย มีความสูงถึง 278 ฟุต ผ่านชมย่าน



สำคัญๆบนถนนแมกซิมิเลียน สตราเซ่ ที่ตั้งของโอเปร่าเฮ้าส์ พิพิธภัณฑ์เรลซิดันท์

ค่ำ รับประทานอาหารค่ำ ณ ภัตตาคาร

ที่พัก MERCURE HOTEL หรือระดับเทียบเท่า

วันที่สาม ปราสาทนอยชวานสไตน์-ซาลบูร์ก

เช้า รับประทานอาหารเช้า ณ ห้องอาหารของโรงแรม

นำท่านเดินทางสู่ เมืองฟุสเซน เพื่อนั่งรถบัส ท่องถิ่นขึ้นชม ปราสาทนอยชวานสไตน์ (**ด้านนอก**)

เป็นปราสาทตั้งอยู่ในเทือกเขาแอลป์แถบรัฐบาวาเรีย ประเทศเยอรมนี สร้างในสมัยพระเจ้าลูทวิชที่ 2 แห่งบาวาเรีย ในช่วง ค.ศ. 1845-1886 เป็นปราสาทยุโรปที่งดงามมากที่สุดของโลก และเป็นต้นแบบของการสร้างปราสาทเทพนิยายเจ้าหญิงนิทรา ที่สวนสนุกดิสนีย์แลนด์ และโตเกียวดิสนีย์แลนด์ รวมไปถึงที่แดนเนรมิต



เที่ยง

รับประทานอาหารกลางวัน ณ ภัตตาคาร ชาหุมเยอร์มัน

บ่าย

จากนั้นนำท่านออกเดินทางสู่ **เมืองซาลซบูร์ก (SALZBURG) ประเทศออสเตรีย** ซึ่งตั้งอยู่ทางทิศใต้ของ สานามบินมิวนิค ประเทศเยอรมนี ซึ่งมีวิวทิวทัศน์ที่สวยงามเป็นเอกลักษณ์ของออสเตรีย เนินภูเขาหญ้า สลับ ทะเลสาบตลอดเส้นทาง เมื่อเราถึงเมืองซาลซบูร์ก

นำท่าน **ถ่ายรูปสวนมิราเบล** ซึ่งเป็นสวนสวยประจำเมือง สวนมิราเบลในฉากต่างๆของภาพยนตร์อมตะก้องโลก “เรื่องเดอะซาวด์ออฟมิวสิก” แม้เวลาผ่านไปเนิ่นนานมากแต่สวนแห่งนี้มิได้เปลี่ยนแปลงแต่อย่างใด นำท่านชมเมืองซาลซบูร์ก ที่มีชื่อเสียงในสถาปัตยกรรมบาร็อค ซึ่งได้รับการอนุรักษ์ไว้เป็นอย่างดีโดยเฉพาะ บริเวณเมืองเก่า จึงได้รับการขึ้นทะเบียนเป็นมรดกโลกโดยองค์การยูเนสโก ในปี ค.ศ. 1997 ตั้งอยู่บนฝั่งแม่น้ำซาลซัค (Salzach) และมีอาณาเขตติดกับเทือกเขาแอลป์เป็นบ้านเกิดของคีตกวีเอกในศตวรรษที่ 18 นามว่า วูล์ฟกัง อามาเดอุส โมสาร์ท ...นำท่านข้ามแม่น้ำซาลซัคสู่ **ย่านเมืองเก่า** และแวะเก็บบันทึกภาพ ปราสาทไฮเอ็นซาลซบูร์ก ที่ตั้งโดดเด่นอยู่บนเนินเหนือเมืองเก่า



ค่ำ

รับประทานอาหารค่ำ ณ ภัตตาคาร

ที่พัก

AUSTRIA TRIEND HOTEL หรือเทียบเท่า

วันที่สี่

ฮอลสตัดท์-เซสกีคูลมอลฟ

เช้า

รับประทานอาหารเช้า ณ ห้องอาหารของโรงแรม

นำท่านเดินทางสู่ **เมืองฮอลสตัดท์ (HALLSTATT) (73 กม.)** เมืองมรดกโลกที่เก่าแก่ย้อนหลังกลับไปกว่า 4,000 ปี ช่วงที่เจริญรุ่งเรืองที่สุดในอดีตประมาณปี 800-400 ก่อนคริสตกาล และยังมีทิวทัศน์ที่สวยงามเป็นที่หลงใหลของนักท่องเที่ยวมากมาย

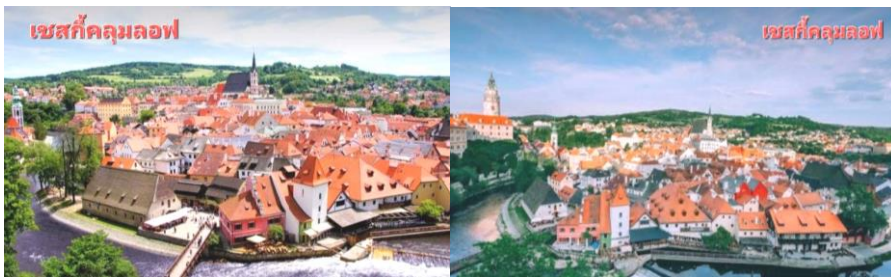
จากนั้นนำท่านเดินเท้าเลาะริมทะเลสาบบนถนนเลียบทะเลสาบที่เรียกว่า **“ซี สตราซ” (See Strasse)** ระยะทางประมาณ 300 เมตร อีกด้านมีร้านขายของที่ระลึก ที่ศิลปินพื้นบ้านออกแบบเองเป็นระยะสลับกับบ้านเรือนสไตล์อัลไพน์ที่เก่าแก่ไม่ขาดสาย บ้างอยู่ระดับพื้นดิน บ้างอยู่บนหน้าผาดลั่นกันเป็นชั้นๆ และบ้านแต่ละหลังล้วนประดับประดาด้วยของเก่า ดอกไม้หลากสีอันสวยงามปลายสุดของถนน ซี สตราซ ท่านจะได้ชมจัตุรัสประจำเมืองซึ่งเป็นลานหินขนาดย่อม ประดับด้วยน้ำพุกลางลานและอาคารบ้านเรือนที่สวยงาม



เที่ยง
บ่าย

รับประทานอาหารกลางวัน ณ ภัตตาคาร (เมนูปลาเทร้า)

นำท่านเดินทางสู่ **เมืองเชสกี้ ครัมลอฟ (CESKY KRUMLOV) (221 กม.)** เมืองมรดกโลกอีกเมืองหนึ่งของสาธารณรัฐเชก ในอดีตเคยเป็นศูนย์กลางด้านการปกครองการพิพากษาคดีและการจัดเก็บภาษี ต่อมาในปี ค.ศ.1993 ได้รับการประกาศว่าเป็นเมืองที่ได้รับการอนุรักษ์และภายหลังจากการเปลี่ยนแปลงทางสังคมของประเทศ ในตอนปลายปีค.ศ.1989 ได้มีการบูรณะอาคารและปราสาทครั้งใหญ่โดยยังคงรักษารูปแบบเดิมไว้ อย่างน่าชื่นชม จากประวัติศาสตร์ที่ยาวนาน มีความสำคัญและโดดเด่นใน การอนุรักษ์สถาปัตยกรรมอันทรงคุณค่า ทำให้องค์การยูเนสโกได้ขึ้นทะเบียนเมืองครัมลอฟให้เป็นเมืองมรดกโลกในปีค.ศ.1992 จากนั้นนำท่าน **ถ่ายรูปกับปราสาทครัมลอฟ** ที่ได้รับการเปลี่ยนแปลงและต่อเติมในหลายยุคสมัย เปลี่ยนมือเจ้าของหลายครั้งหลายคราแต่ก็ยังคงความงามของปราสาทที่ตั้งอยู่บนเนินเขาในคั้งน้ำวัลตาวา นำท่านชมเมืองโบราณที่มีอายุมาตั้งแต่ศตวรรษที่ 11 จากการก่อตั้งเมืองของตระกูล ROZMBERK จนกลายมาเป็นของอาณาจักรโบฮีเมีย และบาวาเรีย สุดท้ายเมืองก็กลับมาอยู่ในการปกครองของตระกูล SCHWARZENBERG และครุมลอฟก็เจริญขึ้นเรื่อยๆ จากการที่อยู่ในเส้นทางการค้าขายในอดีตและยังได้รับการยกย่องให้เป็น 1 ในเมืองมรดกโลกที่ได้รับการยกย่องจากองค์การยูเนสโกตั้งแต่ปี ค.ศ.1992



ค่ำ
ที่พัก

รับประทานอาหารค่ำ ณ ภัตตาคาร (เมนูเบ็ดโบฮีเมีย)

OLD INN HOTEL หรือเทียบเท่า

วันที่ห้า

ปราก-ปราสาทปราก-สะพานชาร์ล-หอนาฬิกาดาราศาสตร์-อนุสาวรีย์ยานฮุส

เช้า

รับประทานอาหารเช้า ณ ห้องอาหารของโรงแรม

นำท่านออกเดินทางสู่ **กรุงปราก (PRAGUE) (172 กม.)** เมืองแห่งปราสาทร้อยยอด ปรากเป็นเมืองหลวงและเมืองที่ใหญ่ที่สุดในสาธารณรัฐเชค มีประชากรราวๆ 1.2 ล้านคน ใน ปี ค.ศ.1992 องค์การยูเนสโก ได้ประกาศให้ ปรากเป็นเมืองมรดกโลก นำท่านเดินเล่นย่าน จัตุรัสเมืองเก่า ที่มีบรรยากาศคึกคักตลอดเวลา

เพราะเต็มไปด้วยร้านขายของนานาชนิด รวมทั้งร้านคริสตัล ซึ่งโบฮีเมียคริสตัลนั้นเป็นที่รู้จักและให้การยอมรับกันทั่ว ยุโรปแม้แต่บรรดาพระราชวังต่างๆก็นิยมนำไปเป็นเครื่องประดับ หรือช่อโคมระย้า



เที่ยง

รับประทานอาหารกลางวัน ณ ภัตตาคาร

บาย นำท่าน**ชมความสวยงามของปราสาทแห่งกรุงปราก** ที่ตั้งอยู่บนเนินเขาริมฝั่งแม่น้ำวัลตาวา อดิที่ประทับของจักรพรรดิแห่งโบฮีเมีย ปัจจุบันเป็นที่ทำการของคณะรัฐบาล นำท่านชมวิวยามเย็นบนเนินเขาที่สามารถมองเห็น 3 ตัวเมืองปรากที่อยู่คนละฝั่งแม่น้ำ ที่ท่านจะเห็นถึงชื่อที่มาของเมืองแห่งปราสาทหรือยอด ที่ท่านจะเห็นยอดแหลมของอาคารต่างๆมากมาย รวมทั้งยอดโบสถ์ต่างๆอีกด้วยเดินผ่านเขตอุทยานที่สวยงาม ชมอาคารสำคัญๆ มากมาย จากนั้นนำท่านเข้าไปในเขตของตัวปราสาทที่มีมหาวิหารเซนต์วิตัส วิหารประจาราซวงค์ซึ่งสร้างด้วยศิลปะแบบโกธิค ที่ประดับด้วยกระจกสีแสนกลาสอย่างสวยงาม นำท่านเดินลงจากปราสาทแห่งกรุงปราก ที่ท่านจะได้สัมผัสกับบรรยากาศที่สวยงามสู่สะพานชาร์ลส ที่ทอดข้ามแม่น้ำวัลตาวาสัญลักษณ์ที่สำคัญของปรากที่สร้างขึ้นในยุคของกษัตริย์ชาร์ลสที่ 4 ปัจจุบันเป็นสถานที่ที่เหล่าศิลปินต่างนำผลงานมาแสดงและขายให้กับนักท่องเที่ยวและผู้สนใจ

คำ **รับประทานอาหารค่ำ ณ ภัตตาคาร**

ที่พัก **HOLIDAY INN HOTEL หรือเทียบเท่า**

วันที่หก ปราก - เวียนนา - พระราชวังเชิร์นบรุน - ซ้อปิ้ง OUTLET - เวียนนา

เช้า **รับประทานอาหารเช้า ณ ห้องอาหารของโรงแรม**

นำท่านเดินทางสู่ **กรุงเวียนนา (VIENNA) ประเทศออสเตรีย (80 กม.)** เป็นนครหลวงแสนสวยของออสเตรีย และเป็นเมืองเกิดของ ท่านโยฮันส์ สเตราท์ บิดาแห่งเพลงเวียนนา วอลทซ์ที่โด่งดัง ชม อนุสาวรีย์ โยฮันส์ สเตราท์ ในสวนสาธารณะสตัดท์ปาร์ค

เที่ยง **รับประทานอาหารกลางวัน ณ ภัตตาคาร**

บาย นำท่าน**เข้าชมภายในห้องพระราชวังเชิร์นบรุนน์ (SCHOENBRUNNE)** พระราชวังฤดูร้อนแห่งราชวงศ์ฮับส์เบิร์กที่มีความสวยงามและยิ่งใหญ่ไม่แพ้พระราชวังใดในยุโรป ที่มีการตกแต่งห้องประดับอย่างสวยงาม นำท่านสู่ย่านซ้อปิ้งถนนคนเดินคาร์ทเนอร์สตราเซ่ ที่มีร้านค้าแบรนด์เนมมากมาย อย่างคริสตัลสวารอฟสกี- หลุยส์วิตตอง ร้านนาฬิกา บรูคเซอร์สวิตเซอร์แลนด์ ฯลฯ และยังเป็นย่านใจกลางเมืองเก่าที่ท่านสามารถเดินชม มหาวิหารเซนต์สตีเฟ่นที่สร้างในสไตล์โกธิคที่งดงาม ..ให้ท่านได้ถ่ายรูปกับปราสาทฮอฟบวร์ก



นำท่านสู่ **OUTLET** ซ้อปิ้งสินค้าแบรนด์ราคาถูกตามอัธยาศัย

คำ **รับประทานอาหารค่ำ ณ ภัตตาคาร (เมนู ซีโครงหมูย่างเวียนนา)**

ที่พัก **AUSTRIA TRIEND HOTEL หรือเทียบเท่า**

วันที่เจ็ด เวียนนา - บาดิสลาวา - บูดapest

เช้า **รับประทานอาหารเช้า ณ ห้องอาหารของโรงแรม**

นำท่านเดินทางสู่ **เมืองบาดิสลาวา (BRATISLAVA) (82 กม.)**...ระหว่างทางพักผ่อนตามอัธยาศัย เพลิดเพลินกับทิวทัศน์ของสองข้างทางตลอดการเดินทาง นำท่าน ชมความสวยงามย่านเมืองเก่าบาดิสลาวา และ ชมภายนอกของ**ปราสาทแห่งบาดิสลาวา**..

เที่ยง
บ่าย

รับประทานอาหารกลางวัน ณ ภัตตาคาร

นำท่านเดินทางสู่ **เมืองบูดาเปสต์ (BUDAPEST) (200 กม.)** เมืองที่ตั้งอยู่สองฝั่งแม่น้ำดานูบแยกเป็นเมืองเก่าและเมืองใหม่ อันได้แก่เมือง บูดา และ เปสต์ อันเป็นที่มาของคำว่า “บูดาเปสต์” เจ้าของฉายา ปารีสแห่งตะวันออก

นำท่าน **ชมบูดาเปสต์** เมืองที่ตั้งอยู่สองฝั่งแม่น้ำ โดยฝั่งดานูบแยกเป็นเมืองเก่าอยู่ฝั่งตะวันตกและฝั่งเปสต์เป็นเมืองใหม่อยู่ฝั่งตะวันออก **ถ่ายรูปกับป้อม (FISHERMAN'S BASTION)** ซึ่งป้อมปราการชาวประมง อนุสรณ์จากการสู้รบของชาวประมงกับพวกมองโกลที่รุกรานบูดาเปสต์ ในช่วงปีค.ศ.1241 จากจุดนี้สามารถมองเห็นทิวทัศน์งดงามของตัวเมืองได้

จากนั้นอิสระให้ท่าน**ถ่ายรูปกับมหาวิหารแมทธิอัส (MATTHIAS CHURCH)** โบสถ์เก่าแก่ที่ได้รับผลกระทบจากการปกครองในแต่ละยุคแต่ละสมัย ผ่านชมถนนเส้นที่สวยงามที่สุดของบูดาเปสต์ที่มีอาคารสวยงามหลายอาคาร นำท่าน**ถ่ายรูปกับลานฮีโรสแควร์** อนุสรณ์สถาน 1,000 ปี ของประเทศฮังการี



บ่าย

ให้ท่านได้อิสระกับการช้อปปิ้งสินค้าแบรนด์เนมต่างๆ ณ ถนน **VACIUTCA** ..อิสระช้อปปิ้งสินค้าพื้นเมืองและสินค้าแบรนด์เนมตามอัธยาศัย

นำท่าน **ล่องเรือชมความสวยงามของสองฝั่งแม่น้ำดานูบ**

ค่ำ

รับประทานอาหารค่ำ ณ ภัตตาคาร อาหารไทย

ที่พัก

MERCURE HOTEL หรือเทียบเท่า

วันที่แปด

บูดาเปสต์ - ประเทศไทย

เช้า

รับประทานอาหารเช้า ณ ห้องอาหารของโรงแรม

อิสระพักผ่อนตามอัธยาศัยพร้อมทั้งเก็บสัมภาระ...นำท่านเดินทางสู่สนามบินเพื่อเดินทางกลับสู่ประเทศไทย

15:10 น.

(เวลาท้องถิ่น) ออกเดินทางสู่ **ประเทศไทย** โดยสายการบินเอมิเรตส์ เที่ยวบินที่ **EK112/EK384**

***** แวะเปลี่ยนเครื่องที่สนามบินดูไบ 23:20-03:05 *****

วันที่เก้า

สนามบินสุวรรณภูมิ

12:05 น.

(เวลาท้องถิ่น) เดินทางถึง **สนามบินสุวรรณภูมิ** โดยสวัสดิภาพ....



ในกรณีที่ผู้โดยสาร มีไฟล์เดินทางภายในประเทศหรือระหว่างประเทศ ที่เกี่ยวข้องกับวันเดินทางที่ท่านได้ทำการจองไว้กับทางบริษัท กรุณาแจ้งให้กับทางเจ้าหน้าที่ทราบ ก่อนการชำระเงินค่าตั๋วดังกล่าว ถ้าเกิดข้อผิดพลาด ทางบริษัทฯ ขอสงวนสิทธิ์ในการรับผิดชอบทุกกรณี

****บริษัทขอสงวนสิทธิ์ ในการเปลี่ยนแปลงราคา หากทางสายการบินมีการ ขึ้นราคาของภาชนะน้ำมันและ/หรือภาษีประกันภัยการเดินทาง ****

อัตราโดยรวม

1. ค่าตัวเครื่องบินไป-กลับ (Economy Class) ที่ระบุวันเดินทางไปกลับพร้อมกรุ๊ปเท่านั้น
2. ค่าภาษีสนามบินทุกแห่งตามรายการ
3. ค่ารถโค้ชปรับอากาศนำเที่ยวตามรายการ วันละ 12 ชม. ตามกฎหมายยุโรป
4. ค่าห้องพักในโรงแรมที่ระบุตามรายการหรือเทียบเท่า (พักห้องละ 2 ท่าน)
5. ค่าอาหารตามที่ระบุในรายการ
6. ค่ามัคคุเทศก์ (ไกด์คนไทย) ของบริษัทฯ ดูแลตลอดการเดินทาง
7. ค่าประกันอุบัติเหตุในการเดินทางในวงเงินท่านละ 1,00,000 บาทตามกรมทันท์

อัตราที่ไม่รวม

1. ค่าธรรมเนียมจัดทำหนังสือเดินทาง , แจ้งเข้าแจ้งออกสำหรับผู้ที่ไม่ได้ถือหนังสือเดินทางของไทย
2. ค่าใช้จ่ายส่วนตัว อาทิเช่น ค่าเครื่องดื่มที่สั่งพิเศษ, ค่าโทรศัพท์, ค่าซักรีด, ค่าธรรมเนียมหนังสือเดินทาง, ค่าน้ำหนักเกินจากทางสายการบินกำหนดเกินกว่า 30 กก.และมากกว่า 1 ชิ้น, ค่ารักษาพยาบาล กรณีเกิดการเจ็บป่วยจากโรคประจำตัว, ค่ากระเป๋าเดินทางหรือของมีค่าที่สูญหายในระหว่างการเดินทาง เป็นต้น
3. ค่าภาษีหัก ณ ที่จ่าย 3% และภาษีมูลค่าเพิ่ม 7 % ในกรณีที่ต้องการใบกำกับภาษี
4. ค่าธรรมเนียมน้ำมันและภาษีสนามบิน ในกรณีที่สายการบินมีการปรับขึ้นราคา
5. ค่าใช้จ่ายส่วนตัวอื่นๆ เช่น ค่าโทรศัพท์,ค่าซักรีด,มินิบาร์และทีวีช่องพิเศษ ฯลฯค่าอาหารและเครื่องดื่มสั่งพิเศษค่าบริการพิเศษต่าง ๆ
6. ค่าบริการยกกระเป๋าในโรงแรม ซึ่งท่านจะต้องดูแลกระเป๋าและทรัพย์สินด้วยตัวท่านเอง
7. ค่าทิปท่านละ 2,400 บาท (ชำระพร้อมค่าทัวร์งวดสุดท้าย)
8. ค่าวีซ่าเชงเก้น 5,000.- บาท (หากสถานทูตได้กำหนดการยื่นวีซ่าเป็นคณณะแล้ว ท่านใดไม่สามารถมาตามกำหนดได้ กรณีถ้ามีค่าใช้จ่ายเกิดขึ้นท่านละ 500.- บาท ลูกค้านี้จะต้องเป็นผู้รับผิดชอบเท่านั้น)
9. ค่าใช้จ่ายต่าง ๆ เกี่ยวกับโควิด

****กรุณาอ่านเงื่อนไขและหมายเหตุให้ละเอียดทุกข้อ เพราะรายการทัวร์ที่ท่านได้รับถือเป็นสัญญาการเดินทางระหว่างบริษัทและลูกค้า ****

เงื่อนไขการจอง

กรุณาจองก่อนล่วงหน้า พร้อมชำระเงินมัดจำ ท่านละ 30,000 บาท ภายใน 3 วันนับจากวันจอง มิฉะนั้นทางบริษัทฯ ขอสงวนสิทธิ์ที่จะขอรับลูกค้ารายต่อไป

เงื่อนไขการชำระค่าทัวร์ส่วนที่เหลือ

ทางบริษัทขอเก็บค่าทัวร์ส่วนที่เหลือ 20 วันก่อนการเดินทาง หากท่านไม่ผ่านการอนุมัติวีซ่าหรือยกเลิกการเดินทางโดยเหตุจำเป็นทางบริษัทขอเก็บเฉพาะค่าใช้จ่ายที่เกิดขึ้นจริง

เงื่อนไขการสำรองที่นั่ง

กรณียกเลิกการเดินทาง

- ยกเลิกการเดินทางเก็บค่ามัดจำเต็มจำนวนทุกกรณี

- ยกเลิกการเดินทางและหรือไม่สามารถเดินทางได้ 1-29 วัน ก่อนวันเดินทางทุกกรณี เก็บค่าตั๋วเต็มจำนวนตามราคาตั๋ว
- กรณีขึ้นวีซ่าแล้วไม่ได้รับการอนุมัติวีซ่าจากทางสถานทูต (วีซ่าไม่ผ่าน) และท่านได้ชำระค่าตั๋วหรือมัดจำมาแล้วทางบริษัทฯ ขอเก็บเฉพาะค่าใช้จ่ายที่เกิดขึ้นจริง เช่น ค่าวีซ่าและค่าบริการยื่นวีซ่า / ค่ามัดจำตัวเครื่องบิน หรือค่าตัวเครื่องบิน (กรณีออกตัวเครื่องบินแล้ว) / ค่าส่วนต่างกรณีที่กรุ๊ปออกเดินทางไม่ครบตามจำนวน (สอบถามเพิ่มเติมจากทางบริษัทฯ อีกครั้งหนึ่ง)
- กรณีผู้เดินทางที่เกิดอุบัติเหตุ เจ็บป่วย, เสียชีวิต จะต้องมีการรับรองแพทย์ตามที่ทางสายการบินให้ระบุข้อความตามเงื่อนไขสายการบินนั้น ๆ เพื่อจะได้ยืนยันกับสายการบินและตัวแทนบริษัทที่ต่างประเทศ (ทั้งนี้ขึ้นอยู่กับดุลพินิจของสายการบินและบริษัทต่างประเทศ) ทั้งนี้ท่านจะต้องเสียค่าใช้จ่ายที่ไม่สามารถเรียกคืนได้คือ ค่าธรรมเนียมในการมัดจำตัว หรือค่าตัวเครื่องบิน (กรณีออกตัวเครื่องบินแล้ว) และค่าธรรมเนียมวีซ่าและค่าบริการยื่นวีซ่ากรณีที่ท่านขึ้นวีซ่าแล้ว

หมายเหตุ

- บริษัทฯ สงวนสิทธิ์ในการที่จะไม่รับผิดชอบต่อค่าชดเชยความเสียหาย อันเกิดจากเหตุสุดวิสัยที่ทาง บริษัทฯ ไม่สามารถควบคุมได้ เช่น การนัดหยุดงาน, จลาจล, การล่าช้าหรือยกเลิกของเที่ยวบิน รวมถึงกรณีที่กองตรวจคนเข้าเมืองไม่อนุญาตให้เดินทางออกหรือกองตรวจคนเข้าเมืองของแต่ละประเทศไม่อนุญาตให้เข้าเมือง รวมทั้งในกรณีที่ท่านจะใช้หนังสือเดินทางราชการ (เล่มสีน้ำเงิน) เดินทางหากท่านถูกปฏิเสธการเดินทางเข้าหรือออกนอกประเทศใดประเทศหนึ่ง
- บริษัทฯ สงวนสิทธิ์ในการเปลี่ยนแปลงโปรแกรมรายการท่องเที่ยว โดยไม่ต้องแจ้งให้ทราบล่วงหน้า
- บริษัทฯ สงวนสิทธิ์ในการเปลี่ยนแปลงอัตราค่าบริการ โดยไม่ต้องแจ้งให้ทราบล่วงหน้า
- เมื่อท่านทำการซื้อโปรแกรมทัวร์ ทางบริษัทฯ จะถือว่าท่านรับทราบและยอมรับเงื่อนไขของหมายเหตุทุกข้อแล้ว ในกรณีที่ลูกค้าต้องออกตัวโดยสารถภายในประเทศ กรุณาติดต่อเจ้าหน้าที่ของบริษัทฯ ก่อนทุกครั้ง มิฉะนั้นทางบริษัทฯ จะไม่ยอมรับผิดชอบค่าใช้จ่ายใดๆ ทั้งสิ้น... โปรแกรมและรายละเอียดของการเดินทางอาจมีการเปลี่ยนแปลงได้ ทั้งนี้ขึ้นอยู่กับสภาวะอากาศและเหตุสุดวิสัยต่าง ๆ ที่ไม่สามารถคาดการณ์ล่วงหน้าโดยทางบริษัทฯ จะคำนึงถึงผลประโยชน์และความปลอดภัยของผู้ร่วมเดินทางเป็นสิ่งสำคัญ....
- หลังจากที่มีการจองตั๋วและได้ชำระค่ามัดจำตั๋วหรือทั้งหมดแล้ว ไม่ว่าจะเป็นการชำระผ่านตัวแทนของบริษัทหรือชำระโดยตรงกับทางบริษัทฯ ทางบริษัทฯ จะขอถือว่าท่านรับทราบและยอมรับในเงื่อนไขต่างๆ ของบริษัทฯ ที่ได้รับไว้ทั้งหมด
- นั่งที่ Long Leg โดยปกติอยู่บริเวณทางออกประตูฉุกเฉิน และผู้ที่นั่งต้องมีคุณสมบัติตรงตามที่สายการบินกำหนด เช่น ต้องเป็นผู้ที่มีร่างกายแข็งแรง และช่วยเหลือผู้อื่นได้อย่างรวดเร็วในกรณีที่เครื่องบินมีปัญหา เช่น สามารถเปิดประตูฉุกเฉินได้ (น้ำหนักประมาณ 20 กิโลกรัม) ไม่ใช่ผู้ที่มีปัญหาทางด้านสุขภาพและร่างกายและอำนาจในการให้ที่นั่ง Long leg ขึ้นอยู่กับทางเจ้าหน้าที่เช็คอินสายการบิน ตอนเวลาที่เช็คอินเท่านั้น
- กรณีทรัพย์สินส่วนตัวของลูกค้าสูญหายหรือสูญไ้ระหว่างการเดินทาง ทางบริษัทฯ จะไม่รับผิดชอบใด ๆ ทั้งสิ้น
- กรณีผู้เดินทางไม่สามารถเข้า-ออกเมืองได้ เนื่องจากปลอมแปลงหรือการห้ามของเจ้าหน้าที่ ไม่ว่าเหตุผลใดๆ ตามทางบริษัทฯ ของสงวนสิทธิ์ในการ ไม่คืนค่าตั๋วทั้งหมด
- บริษัทฯ ขอสงวนสิทธิ์ยกเลิกการเดินทางก่อนล่วงหน้า 14 วัน ในกรณีที่ไม่สามารถทำกรุ๊ปได้อย่างน้อย 30 ท่าน (ผู้ใหญ่) และ/หรือ ผู้ร่วมเดินทางในคณะไม่สามารถผ่านการพิจารณาวีซ่าได้ครบ 30 ท่าน ซึ่งในกรณีนี้ทางบริษัทฯ ยินดีคืนเงินให้ทั้งหมดหักค่าธรรมเนียมวีซ่า หรือจัดหาคณะทัวร์อื่นให้ถ้าต้องการ
- บริษัทฯ สงวนสิทธิ์ในการเปลี่ยนแปลงโปรแกรมรายการท่องเที่ยว โดยไม่ต้องแจ้งให้ทราบล่วงหน้า
- บริษัทฯ สงวนสิทธิ์ในการเปลี่ยนแปลงอัตราค่าบริการ โดยไม่ต้องแจ้งให้ทราบล่วงหน้า

- เนื่องจากรายการทัวร์นี้เป็นแบบเหมาจ่ายเบ็ดเสร็จ หากท่านสละสิทธิ์การใช้บริการใดๆตามรายการ หรือถูกปฏิเสธการเข้าประเทศไม่ว่าในกรณีใดก็ตาม ทางบริษัทฯ ขอสงวนสิทธิ์ไม่คืนเงินในทุกกรณี
- กรณียกเลิกการเดินทางภายหลังจากได้วีซ่าแล้ว ทางบริษัทฯ ขอสงวนสิทธิ์ในการแจ้งสถานทูต เพื่อให้อยู่ในดุลพินิจของสถานทูต เรื่องวีซ่าของท่าน เนื่องจากการขอวีซ่าในแต่ละประเทศ จะถูกบันทึกไว้เป็นสถิติในนามของบริษัทฯ เมื่อท่านได้ชำระเงินมัดจำหรือทั้งหมด ไม่ว่าจะเป็นการชำระผ่านตัวแทนของ บริษัทฯ หรือชำระโดยตรงกับทางบริษัทฯ ทางบริษัทฯ จะขอถือว่าท่านรับทราบและยอมรับในเงื่อนไขต่างๆของเอกสารวีซ่า
- การบิดเบือนข้อเท็จจริงประการใดก็ตาม อาจจะถูกระงับมิให้เดินทางเข้าประเทศในกลุ่มเซงกันเป็นการถาวร และถึงแม้ว่าท่านจะถูกปฏิเสธวีซ่าสถานทูตไม่คืนค่าธรรมเนียมที่ได้ชำระไปแล้วและหากต้องการขอยื่นคำร้องใหม่ก็ต้องชำระค่าธรรมเนียมใหม่ทุกครั้ง
- หากสถานทูตมีการสัมภาษณ์บางท่านทางบริษัทฯ ขอความร่วมมือในการเชิญท่านไปสัมภาษณ์ตามนัดหมาย และโปรดแต่งกายสุภาพ ทั้งนี้ทางบริษัทฯ จะส่งเจ้าหน้าที่ไปอำนวยความสะดวก และประสานงานตลอดเวลา และหากสถานทูตขอเอกสารเพิ่มเติม ทางบริษัทฯ ใคร่ขอรบกวนท่านจัดส่งเอกสารดังกล่าวเช่นกัน
- ทางบริษัทฯ เป็นแค่ตัวแทนอำนวยความสะดวกในขั้นตอนการยื่นวีซ่า แต่ในการพิจารณาอนุมัติวีซ่า จะอยู่ในดุลพินิจของทางสถานทูตเท่านั้น ซึ่งอาจจะเกิดความไม่สะดวกแก่ท่านได้ทางบริษัทฯ จึงต้องขออภัยมา ณ ที่นี้
- เมื่อท่านทำการซื้อโปรแกรมทัวร์ ทางบริษัทฯ จะถือว่าท่านรับทราบและยอมรับเงื่อนไขของหมายเหตุทุกข้อแล้ว ในกรณีที่ลูกค้าต้องออกตัวโดยสารภายในประเทศกรุณาติดต่อเจ้าหน้าที่ของบริษัทฯก่อนทุกครั้งมิฉะนั้นทางบริษัทฯจะไม่ขอรับผิดชอบค่าใช้จ่ายใดๆทั้งสิ้นโปรแกรมและรายละเอียดของการเดินทางอาจมีการเปลี่ยนแปลงได้ ทั้งนี้ขึ้นอยู่กับสภาวะอากาศและเหตุสุดวิสัยต่าง ๆ ที่ไม่สามารถคาดการณ์ล่วงหน้าโดยทางบริษัทฯ จะคำนึงถึงผลประโยชน์และความปลอดภัยของผู้ร่วมเดินทางเป็นสำคัญ
- บริษัทฯ ขอสงวนสิทธิ์ไม่ขายทัวร์แก่ลูกค้าที่เคยเดินทางแล้วมีความประพฤติไม่น่ารักหรือมีพฤติกรรมเป็นที่รังเกียจของคนส่วนใหญ่เช่นไม่รักษาเวลาเลย พุด จาหยาบคาย ดื่มสุرابนรถ ก่อเสีงว่าคาญรบกวนผู้อื่น เอาแต่ใจตนเอง หรือถือว่ามีกลุ่มใหญ่แล้วไม่เกรงใจผู้อื่นชักชวนผู้อื่นให้ก่อความวุ่นวานในทัวร์ฯลฯ (เพื่อความสุขของผู้เดินทางเป็นส่วนใหญ่)
- บริษัทฯ ขอสงวนสิทธิ์ไม่ขายทัวร์แก่ท่านที่มีครรภ์เกิน4 เดือน (เพราะอาจเกิดอันตราย / เพื่อความปลอดภัย / เว้นมีใบรับรองแพทย์)
- บริษัทฯ ขอสงวนสิทธิ์ในการขายหรือไม่ขายทัวร์แก่ท่านที่มีเด็กทารกอายุต่ำกว่ากว่า 2 ขวบ (กรุณาแจ้งบริษัทฯ ก่อนจองทัวร์เพื่อหาข้อสรุปร่วมกัน) ต้องกราบขออภัยท่านเพราะหากเด็กงอแงจะไปรบกวนผู้เดินทางท่านอื่น
- บริษัทฯ ขอสงวนสิทธิ์ในการขาย หรือไม่ขายแก่ท่านที่ต้องใช้รถเข็น (กรุณาแจ้งบริษัทฯ ก่อนซื้อทัวร์ เพื่อหาข้อสรุปร่วมกัน)
- ท่านที่จะออกตัวภายในประเทศ เช่น เชียงใหม่ ภูเก็ต หาดใหญ่ ฯลฯ โปรดแจ้งฝ่ายขายก่อนเพื่อขอคำยืนยันว่าทัวร์นั้น ยืนยันการเดินทางหากท่านออกตัวโดยไม่ได้รับการยืนยันจากพนักงานแล้วทัวร์นั้นยกเลิก บริษัทฯ ไม่สามารถรับผิดชอบค่าใช้จ่ายนั้นได้
- ใน 1 วัน คนขับรถจะทำงานและพักผ่อนระหว่างขับรถรวมแล้วไม่เกิน12 ชม. เช่น เริ่มงาน 08.00 น. ต้องจบงานภายใน 20.00 น. หากมีการเสียเวลาระหว่างวันทุกกรณีโปรแกรมอาจต้องแก้ไขปรับเปลี่ยน - เมื่อท่านจองทัวร์และชำระมัดจำแล้วหมายถึงท่านยอมรับในข้อความและเงื่อนไขที่บริษัทฯ แจ้งแล้วข้างต้น

- หากในคณะของท่านมีผู้ต้องการดูแลพิเศษ นั่งรถเข็น (Wheelchair), เด็ก, ผู้สูงอายุ, มีโรคประจำตัว หรือไม่สะดวกในการเดินทางท่องเที่ยวในระยะเวลาเกินกว่า 4-5 ชั่วโมงติดต่อกัน ท่านและครอบครัวต้องให้การดูแลสมาชิกภายในครอบครัวของท่านเอง เนื่องจากการเดินทางเป็นหมู่คณะ หัวหน้าทัวร์มีความจำเป็นต้องดูแลคณะทัวร์ทั้งหมด

ข้อความซึ่งถือเป็นสาระสำหรับท่านผู้มีเกียรติซึ่งร่วมเดินทาง

ทางบริษัทฯ เป็นตัวแทนในการจัดนำสัมมนา และการเดินทางที่มีความชำนาญ โดยจัดหาโรงแรมที่พัก อาหาร ยานพาหนะ และสถานที่ท่องเที่ยวพร้อมทั้งการสัมมนา ดูนาน เพื่อความสะดวกสบาย และเกิดประโยชน์สูงสุดในการเดินทาง ทั้งนี้ทางบริษัทฯ ไม่สามารถรับผิดชอบในอุบัติเหตุหรือความเสียหายที่เกิดจากโรงแรมที่พัก ยานพาหนะ, อันเนื่องมาจากอุบัติเหตุ รวมถึงภัยธรรมชาติ, โจรกรรม, วินาศกรรม, อัคคีภัย, การปล้นชิง, การจลาจล สงครามการเมือง, การผันผวนของอัตราแลกเปลี่ยนเงินตราระหว่างประเทศ, การนัดหยุดงาน, ความล่าช้าของเที่ยวบิน, สายการบินเรือ, รถไฟ, พาหนะท้องถิ่น, ตลอดจนการถูกปฏิเสธออกวีซ่าจากกงสุล และ / หรือ ส่วนงานที่เกี่ยวข้องกับสถานเอกอัครราชทูต รวมถึงผู้มีอำนาจทำการแทนประจำประเทศไทย (โดยไม่จำเป็นต้องแสดงเหตุผล เนื่องจากเป็นสิทธิพิเศษทางการทูต) ซึ่งอยู่นอกเหนือการควบคุมของบริษัทฯ หมายรวมถึงในระหว่างการเดินทางท่องเที่ยวทั้งใน หรือ ต่างประเทศ แต่ทางบริษัทฯ มีความคุ้มครอง และประกันอุบัติเหตุ ตามเงื่อนไขที่บริษัทฯ ที่รับประกันในกรณีนี้ที่ผู้ร่วมเดินทางถูกปฏิเสธโดยเจ้าหน้าที่ตรวจคนเข้าเมืองของประเทศไทย และ/หรือ ต่างประเทศ มิให้เดินทางออก หรือ เข้าประเทศ เนื่องมาจากความประพฤติ พฤติกรรมของผู้เดินทาง ไม่ปฏิบัติตามกฎระเบียบด้านการควบคุมโรคติดต่อเฉพาะพื้นที่ที่มีการปลอมแปลงเอกสารเพื่อการเดินทาง รวมถึงมีสิ่งผิดกฎหมาย บริษัทฯ จะไม่คืนค่าใช้จ่ายใดๆ รายละเอียดด้านการเดินทาง อาจมีการเปลี่ยนแปลงได้ตามความจำเป็น หรือเพื่อความเหมาะสมทั้งปวง โดยมีต้องแจ้งให้ทราบล่วงหน้า ทั้งนี้การขอสงวนสิทธิ์ดังกล่าว บริษัทฯ จะยึดถือและคำนึงถึงผลประโยชน์ตลอดจนความปลอดภัยของท่านผู้มีเกียรติ ซึ่งร่วมเดินทางเป็นสำคัญ

“ขอขอบพระคุณทุกท่านที่ได้มอบความไว้วางใจ ให้ทางบริษัทฯ เป็นผู้นำพาการเดินทางในครั้งนี้”