



CHINA

เส้นทางสายไหม อู่อู๋มู๋จี ทุบหวง ฝู่อู๋ฟาน



-  กั๋ว
ไม่ลงร้าน
-  รวมค่า
ทิปไกด์แล้ว
-  นั้งรถไฟ
ความเร็วสูง

ZGURC-2402CZ



中国南方航空
CHINA SOUTHERN

6 | **5** | **CZ**
วัน | คืน | บิน

ชมเทือกเขาเทียนชาน ล่องเรือชมความงามทะเลสาบเทียนฉือ
สนุกกับการขี่อูฐ ชมทะเลสาบวงพระจันทร์โอเอซิสกลางทะเลทราย

เดินทาง : 19-24 / 26-31 ต.ค. 67

ราคาเริ่ม
59,990

★พิเศษ!!★ "ขี่อูฐท่องทะเลทราย"
และ "ล่องเรือทะเลสาบเทียนฉือ"

เที่ยวครบทุกวัน ไม่มีอิสระ น้ำดื่มวันละ 1 ขวด

★แถมฟรี!!★
ประกันอุบัติเหตุ

เกี่ยวกับเรา... ไปมีวันสิ้นสุด
LET'S GO GROUP

 15 คน ออกเดินทาง

 อาหาร 13 มื้อ+บนเครื่อง

 พักโรงแรม 4 ดาว

 น้ำหนักกระเป๋า 23 กก.

CHINA

เส้นทางสายไหม อู๋ลู่บูฉี ตุนหวง ตู๋ลู่ฟาน



-  ทัวร์
ไม่ลงร้าน
-  รวมค่า
ทิปไกด์แล้ว
-  นั่งรถไฟ
ความเร็วสูง

ZGURC-2402CZ

 中国南方航空
CHINA SOUTHERN 6 5 CZ
วัน คืน ปี

ชมเทือกเขาเทียนชาน ล่องเรือชมความงามทะเลสาบเทียนฉือ
สนุกกับการขี่อูฐ ชมทะเลสาบวงพระจันทร์โอเอซิสกลางทะเลทราย

เดินทาง : 19-24 / 26-31 ต.ค. 67


ราคาเริ่ม
59,990


★พิเศษ!!★ "ขี่อูฐท่องทะเลทราย"
และ "ล่องเรือทะเลสาบเทียนฉือ"


เที่ยวครบทุกวัน ไม่มีอิสระ น้ำดื่มวันละ 1 ขวด

★ แคมป์ฟรี!! ★
ประกันอุบัติเหตุ

เที่ยวกันเรา...ไม่ถนสิ่งสุด
LET'S GO GROUP

 15 คน ออกเดินทาง

 อาหาร 13 มื้อ+บนเครื่อง

 พักโรงแรม 4 ดาว

 น้ำหนักกระเป๋า 23 กก.

เกี่ยวกับเรา...ไม่มีวันสิ้นสุด

ZGURC-2402CZ

6 | 5 | CZ

วัน | คืน | บิน

中国南方航空
CHINA SOUTHERN

CHINA

เส้นทางสายไหม อู่อู๋มู่ฉี ตุนหวง คุ่อฝาน



โปรแกรมเดินทาง 6 วัน 5 คืน CHINA SOUTHERN AIRLINES

ตุลาคม 2567

น้ำหนักกระเป๋า 23 Kg

อาหาร 13 มื้อ

เพียง **59,990** บาท

BKK	✈	CAN	CAN	✈	URC	URC	✈	CAN	CAN	✈	BKK
ไฟล์ท์บิน	เวลาออก	เวลาถึง	ไฟล์ท์บิน	เวลาออก	เวลาถึง	ไฟล์ท์บิน	เวลาออก	เวลาถึง	ไฟล์ท์บิน	เวลาออก	เวลาถึง
CZ358	11:20	15:05	CZ6896	17:15	22:30	CZ6895	10:45	16:00	CZ361	20:15	22:00

วันที่	โปรแกรมทัวร์	เช้า	เที่ยง	เย็น	โรงแรม
1	สนามบินสุวรรณภูมิ - กว่างโจวไปหยุน - สนามบินอู่อู๋มู่ฉี		✈	✈	MERCURE HOTEL, URC หรือเทียบเท่า ★★★★★
2	เทือกเขาเทียนชาน (รวมรถแบตเตอรี่) - ล่องเรือทะเลสาบเทียนฉือ - ตลาดสินค้าพื้นเมืองต้าปาจา - เมืองอู่อู๋มู่ฉี	✓	✓	✓	HAMPTON HOTEL, TULUFAN หรือเทียบเท่า ★★★★★
3	ระบบชลประทานใต้ดินของอู่อู๋มู่ฉี - ถ้ำพระพันองค์ - เมืองโบราณเกาซางกู่เจิง (รวมรถแบตเตอรี่) - หมู่โบราณบ้านอู๋กู๋	✓	✓	✓	MERCURE HOTEL, URC หรือเทียบเท่า ★★★★★
4	นั่งรถไฟความเร็วสูงเมืองอู่อู๋มู่ฉี-ตุนหวง - เมืองอู่อู๋มู่ฉี - เมืองตุนหวง - เนินทรายหมิงซาซาน - ซี่อู๋รู่ทองทะเลทราย - สระน้ำวงพระจันทร์ (รวมรถแบตเตอรี่ 1 ขา) - ซุปป์ตลาดกลางคินซาโจว	✓	✓	✓	METROP PARK HOTEL หรือเทียบเท่า ★★★★★
5	ถ้ำม่อเกาคู - ภาพยนต์ 3 มิติ - นั่งรถไฟความเร็วสูงเมืองตุนหวง-อู่อู๋มู่ฉี - เมืองอู่อู๋มู่ฉี	✓	✓	✓	MERCURE HOTEL, URC หรือเทียบเท่า ★★★★★
6	สนามบินอู่อู๋มู่ฉี - กว่างโจวไปหยุน - สนามบินสุวรรณภูมิ	✓	✈	✈	

** รายการทัวร์ข้างต้นอาจมีการเปลี่ยนแปลงตามความเหมาะสม **

อัตราค่าบริการ

วันเดินทาง	เที่ยวบิน	ราคาทัวร์/ท่าน พักห้องละ 2-3 ท่าน	ราคา ห้องพักเดี่ยว
19 – 24 ตุลาคม 2567	CZ358 BKK - CAN 11:20 - 15:05	62,990	9,900
	CZ6896 CAN - URC 17:15 - 22:30		
	CZ6895 URC - CAN 10:45 - 16:00		
	CZ361 CAN - BKK 20:15 - 22:00		
26 – 31 ตุลาคม 2567	CZ358 BKK - CAN 11:20 - 15:05	59,990	9,900
	CZ6896 CAN - URC 17:15 - 22:30		
	CZ6883 URC - CAN 12:45 - 18:00		
	CZ361 CAN - BKK 19:55 - 21:50		

อัตรานี้ **รวม** ค่าทิปคนขับรถ มัคคุเทศก์ท้องถิ่นและหัวหน้าทัวร์แล้ว

ราคาทัวร์ไม่รวมตัวเครื่องบินลดจากราคาทัวร์ 15,000 บาท

อัตราค่าบริการสำหรับเด็กอายุไม่เกิน 2 ปี ณ วันเดินทางกลับ (Infant) ท่านละ 20,000 บาท


สำคัญโปรดอ่าน

- กรุณาทำการจองล่วงหน้าก่อนเดินทางอย่างน้อย 45 วัน พร้อมชำระเงินมัดจำ **ท่านละ 20,000 บาท/ท่าน** และชำระส่วนที่เหลือ 35 วัน ก่อนการเดินทาง กรณีวันเดินทางน้อยกว่า 35 วัน หรือ ราคาทัวร์พิเศษต้องชำระค่าทัวร์เต็มจำนวน 100% เท่านั้น
- อัตราค่าบริการนี้ จำเป็นต้องมีผู้เดินทาง จำนวน 15 ท่าน ขึ้นไป ในแต่ละคณะ กรณีที่มีผู้เดินทางไม่ถึงตามจำนวนที่กำหนด ทางบริษัทฯ ขอสงวนสิทธิ์ในการเลื่อนการเดินทาง หรือเปลี่ยนแปลงอัตราค่าบริการ (ปรับราคาเพิ่มขึ้น เพื่อให้คณะได้ออกเดินทาง ตามความต้องการ)
- ท่านที่ต้องออกบัตรโดยสารภายในประเทศ (ตัวเครื่องบิน, รถทัวร์, รถไฟ) กรุณาสอบถามที่เจ้าหน้าที่ทุกครั้งก่อนทำการออกบัตรโดยสาร เนื่องจากสายการบินอาจมีการปรับเปลี่ยนไฟล์ท หรือ เวลาบิน โดยไม่แจ้งให้ทราบล่วงหน้า และการแนะนำจากเจ้าหน้าที่เป็นเพียงการแนะนำเท่านั้น
- ระหว่างท่องเที่ยวหากนักท่องเที่ยวได้รับการตรวจยืนยันว่ามีเชื้อโควิด ทางโรงแรมอาจมีค่าทำความสะอาดห้องพักเพิ่มเติม (ไม่รวมอยู่ในรายการทัวร์)
- ในกรณีที่ภาครัฐทั้งไทย และประเทศปลายทางมีข้อกำหนดในการกักตัว หรือ การตรวจหาเชื้อโควิด-19 ทุกประเภท ผู้เดินทางต้องรับผิดชอบค่าใช้จ่ายส่วนนี้ด้วยตัวท่านเอง (ไม่รวมอยู่ในรายการทัวร์)
- ของสมนาคุณ หรือบริการเสริมจากสายการบินไม่สามารถเปลี่ยนแปลงเป็นส่วนลดหรือเงินสดได้
- สายการบินเป็นเที่ยวบินแบบเหมาลำ กรณีที่ลูกค้ายกเลิกการเดินทางไม่สามารถคืนเงินค่าตัวเครื่องบินได้
- เงื่อนไขกรรมธรรม์เป็นไปตามเงื่อนไขของบริษัทฯ ประกันเป็นผู้พิจารณา



Day1 สนามบินสุวรรณภูมิ – กว่างโจวไปหยุน – สนามบินอู่หลู่มู่ฉี

- 08.30 พร้อมกันที่ **สนามบินสุวรรณภูมิ** อาคารผู้โดยสารขาออก เคาน์เตอร์สายการบิน **CHINA SOUTHERN AIRLINES** โดยมีเจ้าหน้าที่
เลขสโกกรูป ให้การต้อนรับและอำนวยความสะดวกในการเช็คอินให้แก่ท่าน
- 11.20 นำท่านเดินทางสู่ **กว่างโจวไปหยุน** เที่ยวบินที่ **CZ358** (บริการอาหารและเครื่องดื่มบนเครื่อง)
- 15.05 เดินทางถึง **กว่างโจวไปหยุน ประเทศจีน** หลังจากนั้นนำท่านรอต่อเครื่องสู่ **สนามบินอู่หลู่มู่ฉี**
- 17.15 นำท่านเดินทางสู่ **สนามบินอู่หลู่มู่ฉี** เที่ยวบินที่ **CZ6896**
- 22.30 เดินทางถึง **สนามบินอู่หลู่มู่ฉี ประเทศจีน** ผ่านด่านตรวจคนเข้าเมือง รับกระเป๋าสัมภาระ หลังจากนั้นออกเดินทางท่องเที่ยวตาม
รายการ (**เวลาที่ประเทศจีนเร็วกว่าประเทศไทย 1 ชั่วโมง**)
- ที่พัก **MERCURE HOTEL, URC** ระดับ 4 ดาวห้องถิ่นหรือเทียบเท่า



Day2 เทือกเขาเทียนชาน (รวมรถแบริ่ง) – ล่องเรือทะเลสาบเทียนฉือ
– ตลาดสินค้าพื้นเมืองต้าปาจา – เมืองถู่หลู่ฟาน

เช้า บริการอาหารเช้า ณ ห้องอาหารของโรงแรม

นำท่านเดินทางชม **เทือกเขาเทียนชาน (รวมรถแบริ่ง)** ซึ่งมีความสูง 1,980 เมตรเหนือระดับน้ำทะเลเทือกเขาทอดยาวไกลเป็นระยะทางถึง 3,400 เมตร ส่วนที่กว้างที่สุดกว้างถึง 1,500 เมตร โดยเทือกเขานี้พาดผ่านตอนกลางของมณฑลซินเจียง โดยเริ่มจากด้านตะวันออกของมณฑลซินเจียงติดกับมณฑลกานซูผ่ากลางไปยังด้านตะวันตกที่พรมแดนคาซัคสถาน จากนั้นนำท่าน **ล่องเรือทะเลสาบเทียนฉือ** ตั้งอยู่บนยอดเขาเผื่อเก๋อตัง ซึ่งอยู่สูงกว่าระดับน้ำทะเล 2,000 เมตร ทะเลสาบแห่งนี้มีชื่อเสียงว่า "สวยงามดุจสวรรค์" โดยมีความเชื่อว่ามีสระเล็กๆ อยู่ 1 สระ ซึ่งเป็นสระที่เจ้าแม่เทียนมู่เหนียงล้างเท้าก่อนกลับขึ้นไปบนสวรรค์ ส่วนสระสวรรค์ คือ ที่อาบน้ำ และบางครั้งก็ใช้เป็นกระจกส่องหน้า ทะเลสาบเทียนฉือมีพื้นที่ 5 ตารางกิโลเมตร ส่วนลึกที่สุดลึก 10 กิโลเมตร น้ำใสและนิ่งเพราะทะเลสาบตั้งอยู่ระหว่างภูเขาและไม่ค่อยมีลม น้ำที่อยู่ในทะเลสาบเป็นน้ำที่ละลายมาจากหิมะ ให้ท่านได้ชมทัศนียภาพอันงดงามรอบทะเลสาบ พร้อมเก็บภาพประทับใจไว้เป็นที่ระลึก

เที่ยง บริการอาหารกลางวัน ณ ภัตตาคาร


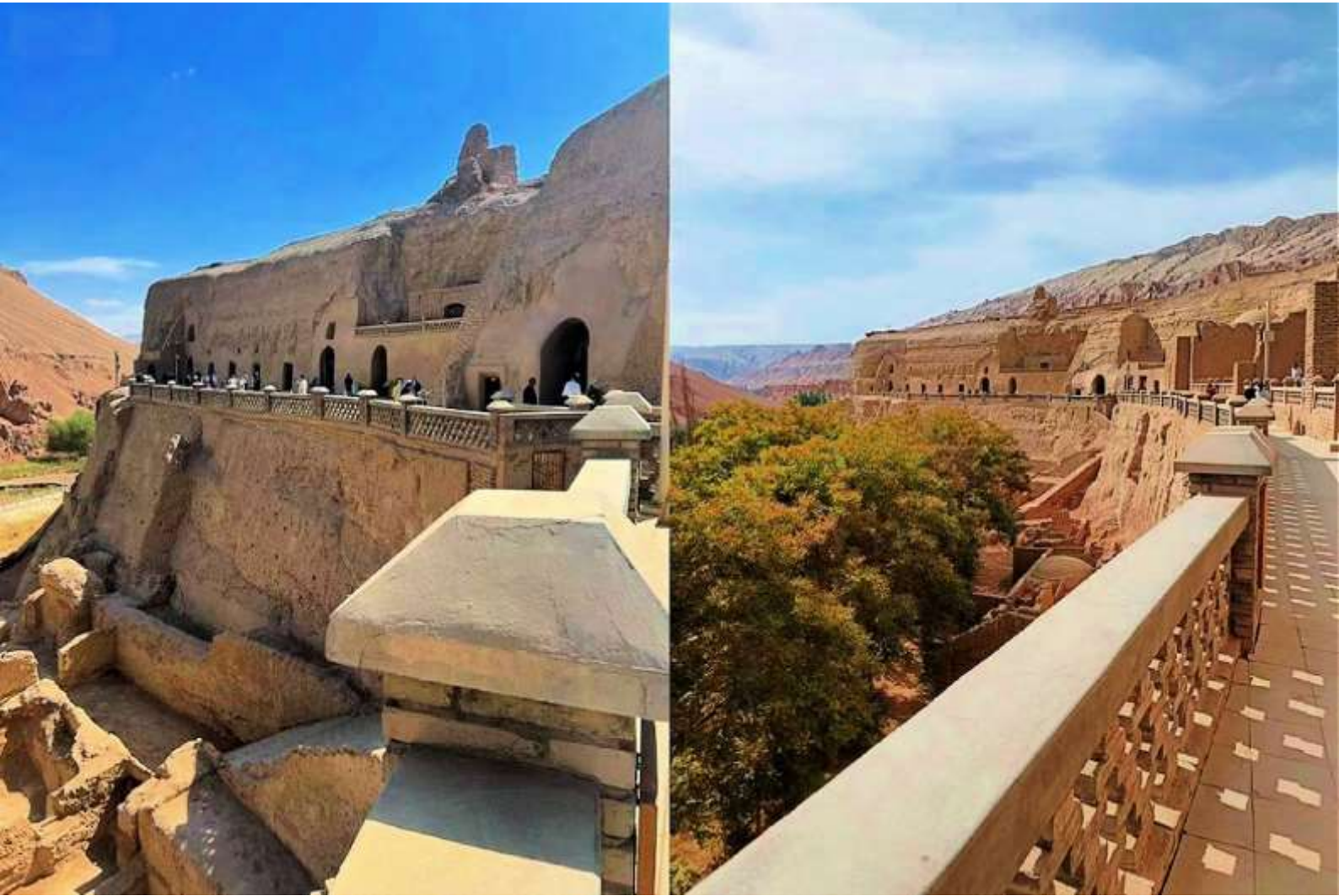


นำท่านชม **ตลาดสินค้าพื้นเมืองต้าปาจา** เพื่อชมวิถีชีวิตของชาวบ้าน ท่านจะได้เลือกซื้อของที่ระลึกเช่น ผ้าพันคอสีสวย เครื่องเงินแบบอาหรับ และผลไม้อบแห้ง เช่น องุ่น แอปริคอต กีวี อินทผาลัม เลือกซื้อเมล็ดอัลมอนอบแห้ง เมล็ดวอลนัตอบแห้ง และถั่วอบแห้งชนิดต่างๆ

หลังจากนั้นนำท่านเดินทางสู่ **เมืองถูหลู่ฟาน** ตั้งอยู่ในที่ลุ่มทางภาคตะวันออกของภูเขาเทียนซาน เขตปกครองตนเองชนเผ่าอุยกูร์ซินเกียง เป็นเขตที่เชื่อมต่อประเทศจีนกับเอเชียกลาง ที่นี่จึงมีวัฒนธรรมและศาสนาของตะวันออกและตะวันตกผสมผสานกันอย่างกลมกลืน และเป็นหนึ่งในสถานที่สำคัญบนเส้นทางสายไหม และการแลกเปลี่ยนทางวัฒนธรรมระหว่างจีนกับภูมิภาคเอเชียกลาง

ค่า บริการอาหารค่ำ ณ ภัตตาคาร

ที่พัก HAMPTON HOTEL, TULUFAN ระดับ 4 ดาวท้องถิ่นหรือเทียบเท่า



Day3 ระบบชลประทานใต้ดินของถ้ำหลู่ฟาน – ถ้ำพระพันองค์
– เมืองโบราณเกาชางกู่เฉิง (รวมรถแบตเตอรี่) – หมู่โบราณบ้านอู๋กู๋

เช้า บริการอาหารเช้า ณ ห้องอาหารของโรงแรม

นำท่านเดินทางสู่ **ระบบชลประทานใต้ดินของถ้ำหลู่ฟาน** ซึ่งมีการต่อท่อเพื่อนำน้ำที่ละลายจากน้ำแข็งบนภูเขาสูงลงมายังที่ราบแถบโอเอซิส โดยการขุดท่อใต้ดินเพื่อป้องกันการระเหยของน้ำในฤดูร้อน

จากนั้นนำท่านเที่ยวชม **ถ้ำพระพันองค์** ซึ่งเป็นมรดกโลกของจีนโบราณที่มีชื่อในวงการศิลปกรรมโลก ประกอบด้วยถ้ำน้อยใหญ่กว่า 490 ถ้ำเจาะตามผนังเขา มีภาพเขียนและรูปปั้นเกี่ยวกับพุทธศาสนาเป็นจำนวนมาก เฉพาะที่เขียนด้วยสีอย่างงดงามตระการตามีมากถึง 45,000 ตารางเมตร ชมรูปปั้น 2,000 องค์ที่มีมาตั้งแต่สมัยราชวงศ์เว่ยถึงหยวน ชมภาพบนกำแพงที่แกะสลักเป็นรูปหุ่น 500 กว่าตัวที่มีชื่อเสียงและได้รับการดูแลรักษาอย่างดีมาตลอด

เที่ยง บริการอาหารกลางวัน ณ ภัตตาคาร




นำท่านชม **เมืองโบราณเกาซางกูเฉิง (รวมรถแบคเตอร์)** เป็นภาษาเวยอู่เอ้อ หมายความว่าด่านรักษาความมั่นคง ห่างจากทुरुพาน ไปทางตะวันออกประมาณ 40 กิโลเมตร เดิมเป็นเมืองหลวงของชนเผ่าเวยอู่เอ้อ ตระกูลจี้ซื่อ มีกำแพงเมืองยาว 5 กิโลเมตร แบ่งเป็น กำแพงวัง กำแพงในและกำแพงนคร 3 ชั้น

จากนั้นนำท่านเที่ยวชม **หมู่บ้านอูยгур** เป็นชนเผ่าเก่าแก่ของภาคเหนือของจีน คำว่าอูยгурมีความหมายว่าสามัคคีกันและ ร่วมกัน ชาวอูยгурใช้ชีวิตอาศัยอยู่ทั่วซินเจียง

ค่า บริการอาหารค่ำ ณ ภัตตาคาร

ที่พัก MERCURE HOTEL, URC ระดับ 4 ดาวท้องถิ่นหรือเทียบเท่า



Day4 นั่งรถไฟความเร็วสูงเมืองถู่ถู่ฟาน-ตุนหวง – เมืองถู่ถู่ฟาน – เมืองตุนหวง
– เนินทรายหมิงซาซาน – ซี่อูฐท่องทะเลทราย – สระน้ำวงพระจันทร์ (รวมรถแบตเตอรี่ 1 ขา)
– ซ้อปั้งตลาดกลางคืนซาโจว

เช้า บริการอาหารเช้า ณ ห้องอาหารของโรงแรม หรือ Box Set

หลังจากนั้นนำท่าน **นั่งรถไฟความเร็วสูงเมืองถู่ถู่ฟาน-ตุนหวง** หมายเหตุ: รอบรถไฟ เวลาเดินรถไฟในแต่ละรอบอาจมีเวลาที่แจกจ่ายกัน และการสำรองที่นั่งรถไฟไม่สามารถจองไว้ล่วงหน้าได้ ดังนั้นทางบริษัทฯขอสงวนสิทธิ์ในการเปลี่ยนแปลงไม่ว่าจะเป็นรอบรถไฟ หรือเปลี่ยนสถานี และ/หรืออื่นๆ

09.15 นำท่านออกเดินทางจาก **เมืองถู่ถู่ฟาน**

12.40 เดินทางถึง **เมืองตุนหวง**

เที่ยง บริการอาหารกลางวัน ณ ภัตตาคาร หรือบนรถไฟ



นำท่านชม **เนินทรายหมิงซาซาน** เทือกเขาทะเลทรายที่มีความยาว 40 กิโลเมตร สูงประมาณ 250 เมตร ทรายมีสีส้มต่างกัน 5 สี คือ แดง เหลือง เขียว ขาว ดำ เมื่อท่านขึ้นถึงยอดเนินเขาทรายท่านสามารถไถลลื่นลงมาสู่เชิงเขาด้านล่างอย่างสนุกสนาน จากนั้นนำท่าน **ขี่อูฐท่องทะเลทราย** จูงตามกันเป็นแถวไปตามสันทรายที่โค้งไปมา ภูเขาทรายดูเป็นประกายเมื่อต้องแสงอาทิตย์ ตัดกับฟ้าสวยสีครามใสที่ท่านจะเก็บภาพบรรยากาศที่ประทับใจ **(ใช้เวลาขี่ประมาณ 30 นาที)**

จากนั้นนำท่านชม **สระน้ำวงพระจันทร์ (รวมรถแบตเตอรี่ 1 ขา)** หรือ เอี้ยหย่าเฉวียน เดิมสระน้ำนี้มีชื่อว่า ซาจิ้ง ที่แปลได้ว่า "บ่อน้ำกลางทะเลทราย" มีพื้นที่ประมาณ 6 ไร่ ลึกโดยเฉลี่ย 3 เมตร น้ำในสระใสจนสะท้อนแสงได้ราวกับกระจก ความมหัศจรรย์ของสระน้ำแห่งนี้คือ น้ำในสระไม่เคยเหือดแห้งไม่ว่าจะผ่านไปนานเท่าใด และลมพายุก็ไม่เคยพัดทรายลงไปถมสระน้ำแห่งนี้เลย ให้ท่านได้อิสระ **ช้อปปิ้งตลาดกลางคืนซาโจว** ท่านจะได้เลือกซื้อของที่ระลึกจากเส้นทางสายไหม อาทิเช่นผ้าพันคอไหม งานหัตถกรรม ขนม และของฝากนานาชนิด

ค่า บริการอาหารค่ำ ณ ภัตตาคาร

ที่พัก METROP PARK HOTEL ระดับ 4 ดาวห้องถึงหรือเทียบเท่า





Day5 ถ้ำม่อเกาคู – ภาพยนตร์ 3 มิติ – นั่งรถไฟความเร็วสูงเมืองตุนหวง-อู่อู่มีฉี

เช้า บริการอาหารเช้า ณ ห้องอาหารของโรงแรม

นำท่านเที่ยวชม **ถ้ำม่อเกาคู** มรดกโลกที่ยิ่งใหญ่อีกแห่งหนึ่งของโลก เป็นถ้ำที่มีคูหาใหญ่น้อยถึง 495 คูหา มีภาพวาดสีบนผนังสวยงาม มีพระพุทธรูปแกะสลัก และองค์เจ้าแม่กวนอิม ในคูหาต่างๆ เป็นผลงานการบุกเบิกของพระสงฆ์เล่อจุนในปี ค.ศ.366 ส่วนคูหาสุดท้ายขุดเมื่อยุคที่มองโกลมีชัยชนะเหนืออาณาจักรจีนในปี ค.ศ.1277 ดังนั้นประติมากรรม หรือจิตรกรรมที่ท่านจะได้ชมที่ถ้ำม่อเกาคูแห่งนี้ เกิดจากความเพียรพยายามของจิตรกร ช่างหลากหลายหลายสมัย ตลอดช่วงประวัติศาสตร์ที่ยาวนานเกือบ 1,000 ปี จากนั้นนำท่านชม **ภาพยนตร์ 3 มิติ** ชมประวัติความเป็นมาของเส้นทางสายไหม และกำเนิดของถ้ำม่อเกาคู ในช่วงที่ศาสนาพุทธเจริญรุ่งเรืองมีการติดต่อซื้อขายแลกเปลี่ยนสิ่งของต่างๆ นานา เช่น ผ้าไหม และเครื่องเคลือบ เป็นต้น

เที่ยง บริการอาหารกลางวัน ณ ภัตตาคาร



หลังจากนั้นนำท่าน **นั่งรถไฟความเร็วสูงเมืองตุนหวง-อู่ลู่มู่จี** หมายเหตุ: รอบรถไฟ เวลาเดินรถไฟในแต่ละรอบอาจมีเวลาที่แจกจ่ายกัน และการสำรองที่นั่งรถไฟไม่สามารถจองไว้ล่วงหน้าได้ ดังนั้นทางบริษัทฯขอสงวนสิทธิ์ในการเปลี่ยนแปลงไม่ว่าจะเป็นรอบรถไฟ หรือเปลี่ยนสถานี และ/หรืออื่นๆ

16.30 นำท่านออกเดินทางจาก **เมืองตุนหวง**

21.00 เดินทางถึง **เมืองอู่ลู่มู่จี**

ค่า บริการอาหารค่ำ ณ ภัตตาคาร หรือ บนรถไฟ

ที่พัก MERCURE HOTEL, URC ระดับ 4 ดาวท้องถิ่นหรือเทียบเท่า



Day6 สนามบินอุลุ่มูจี – กวางโจวไปหยุน – สนามบินสุวรรณภูมิ

เช้า บริการอาหารเช้า ณ ห้องอาหารของโรงแรม

หลังจากนั้นนำท่านเดินทางสู่ **สนามบินอุลุ่มูจี** เพื่อเดินทางกลับประเทศไทย

10.45 นำท่านเดินทางสู่ **กวางโจวไปหยุน** เที่ยวบินที่ **CZ6895**

16.00 เดินทางถึง **กวางโจวไปหยุน** หลังจากนั้นนำท่านรอต่อเครื่องเพื่อเดินทางสู่ **สนามบินสุวรรณภูมิ**

20.15 นำท่านเดินทางสู่ **สนามบินสุวรรณภูมิ** เที่ยวบินที่ **CZ361** (มีบริการอาหารและเครื่องดื่ม)

22.00 เดินทางถึง **สนามบินสุวรรณภูมิ ประเทศไทย** โดยสวัสดิภาพ ... พร้อมความประทับใจ

✔ อัตราค่าบริการนี้รวม



ค่าตัวเครื่องบินไป-กลับพร้อมคนละ



ค่าภาษีสนามบินทุกแห่งที่มี



ค่าน้ำหนักกระเป๋าสัมภาระ
เป็นไปตามสายการบินกำหนด



ค่าจ้างมัคคุเทศก์คอยบริการตลอด
การเดินทาง



ค่าอาหารตามมือที่ระบุในรายการ



ค่ารถรับ-ส่ง และนำเที่ยวตามรายการ



ค่าที่พักตามที่ระบุในรายการ
พักห้องละ 2-3 ท่าน



ค่าเข้าชมสถานที่ต่างๆ ตามรายการ



ค่าประกันอุบัติเหตุระหว่างเดินทาง
วงเงินท่านละ 1,000,000 บาท
เงื่อนไขตามกรมธรรม์



ค่าบริการซึ่งได้รวมภาษีมูลค่าเพิ่ม 7% แล้ว
ถ้าบริษัทสามารถ หัก ภาษี ณ ที่จ่าย 3%
(ยอดก่อนภาษีมูลค่าเพิ่ม)



ค่าน้ำดื่มวันละ 1 ขวดต่อท่าน

✘ อัตราค่าบริการนี้ไม่รวม



ค่าใช้จ่ายส่วนตัวนอกเหนือจากรายการที่ระบุ เช่น ค่าทำหนังสือเดินทาง, ค่าโทรศัพท์, ค่าโทรศัพท์
ทางไกล, ค่าอินเทอร์เน็ต, ค่าซักรีด, มีนิบาร์ในห้อง (กรุณาสอบถามจากหัวหน้าทัวร์ก่อนการใช้บริการ)



ค่าดำเนินการอื่นๆ สำหรับผู้ที่ไม่ได้ถือหนังสือเดินทางสัญชาติไทย ค่าดำเนินการ
แจ้งเข้า-ออกประเทศ



ค่าอาหารพิเศษที่นอกเหนือจากที่รายการทัวร์กำหนด และ รวมถึงการริคว่อาหารพิเศษต่างๆ
เช่น อาหารเจ มังสวิรัต อาหารทะเล เป็นต้น



ค่าบริการอื่นๆ เพิ่มของสายการบิน เช่น ที่นั่ง อาหาร วิลแชร์ และ บริการเสริมอื่น (ถ้ามี)



ค่าทิปคนขับรถ หัวหน้าทัวร์และมัคคุเทศก์ท้องถิ่น

เงื่อนไขการยกเลิกการเดินทาง

1. กรณีที่นักท่องเที่ยวต้องการ **ขอยกเลิกการเดินทาง เลื่อน หรือ เปลี่ยนแปลงการเดินทาง** นักท่องเที่ยว (ผู้มีรายชื่อในเอกสารการจอง) จะต้อง อีเมล เพื่อลงนามในเอกสารแจ้งยืนยันยกเลิกการจอง กับทางบริษัทเป็นลายลักษณ์อักษรเท่านั้น ทางบริษัทไม่รับยกเลิกการจองผ่านทางโทรศัพท์ ไม่ว่ากรณีใดๆ ทั้งสิ้น

2. กรณีนักท่องเที่ยวต้องการ **ขอรับเงินค่าบริการคืน** กรุณาส่งเอกสารทางอีเมล เอกสารที่ใช้ประกอบการขอรับเงินคืนรายละเอียดดังนี้

- หน้าสมุดบัญชีธนาคารที่ต้องการให้นำเงินเข้า
- ใบเรียกเก็บเงิน หรือ หลักฐานการชำระค่าบริการต่างๆ ทั้งหมด
- พาสปอร์ตหน้าแรกของผู้เดินทาง

**** กรณีมอบอำนาจจะต้องมีหนังสือมอบอำนาจ และ สำเนาบัตรประชาชนของผู้รับมอบอำนาจ ****

เงื่อนไขการคืนเงินค่าบริการดังนี้

**แจ้งยกเลิกก่อนเดินทาง
ตั้งแต่ 30 วันขึ้นไป**

คืนค่าใช้จ่ายทั้งหมด หรือ หักค่าใช้จ่ายจริงที่เกิดขึ้น
(กรณีวันเดินทางตรงกับช่วงวันหยุดนักขัตฤกษ์ ไม่ว่าวันใดวันหนึ่ง ทางบริษัทขอสงวนสิทธิ์ในการยกเลิกการเดินทางไม่น้อยกว่า 55 วัน)

**แจ้งยกเลิกก่อนเดินทาง
15-29 วัน**

**เก็บค่าใช้จ่ายท่านละ 50% ของค่าทัวร์
หรือ หักค่าใช้จ่ายจริงที่เกิดขึ้น**
(กรณีที่ค่าใช้จ่ายตามจริงมากกว่ากำหนด ทางบริษัทขอสงวนสิทธิ์ในการเรียกเก็บค่าใช้จ่ายเพิ่ม)

**แจ้งยกเลิกก่อนเดินทาง
0-14 วัน**

เก็บค่าใช้จ่ายท่านละ 100% ของค่าทัวร์



ข้อมูลสำคัญเกี่ยวกับโรงแรมที่พักที่ท่านควรรทราบ

1. เนื่องจากการวางแผนผังห้องพักของแต่ละโรงแรมแตกต่างกัน เช่น ห้องพักแบบห้องเดี่ยว (Single) ห้องพักแบบห้องคู่ 2 ท่าน (Twin/Double) และ ห้องพักแบบ 3 ท่าน / 3 เตียง (Triple Room) จึงอาจทำให้ห้องพักแต่ละประเภท อาจจะไม่ติดกัน หรือ อยู่คนละชั้นกัน และบางโรงแรมอาจจะไม่มีห้องพักแบบ 3 ท่าน ซึ่งถ้าต้องการเข้าพัก 3 ท่าน อาจจะต้องเป็น 1 เตียงใหญ่ กับ 1 เตียงพับเสริม หรือ อาจมีความจำเป็นต้องแยกห้องพักเป็นห้องคู่ 1 ห้อง (Twin/Double) และ ห้องเดี่ยว 1 ห้อง (Single) ไม่ว่าจะกรณีใดๆ ทางบริษัทขอสงวนสิทธิ์ในการเรียกเก็บค่าบริการเพิ่มตามจริงที่เกิดขึ้นจากนักท่องเที่ยว
2. กรณีที่มีงานจัดประชุมนานาชาติ (Trade Fair) เป็นผลให้ค่าโรงแรมสูงขึ้นมาก และ ห้องพักในเมืองเต็ม บริษัทฯ ขอสงวนสิทธิ์ในการปรับเปลี่ยน หรือย้ายเมืองเพื่อให้เกิดความเหมาะสม
3. โดยส่วนใหญ่ตามธรรมเนียม ของห้องพักจะเป็นห้องพักที่ห้ามสูบบุหรี่ (Non Smoking Room) โดยทางโรงแรมอาจมีการติดตั้งอุปกรณ์ดับจับควันไว้ในห้อง กรณีที่มีการลักลอบสูบบุหรี่ในห้องพัก และถูกตรวจสอบได้ ผู้เข้าพักจำเป็นต้องชำระค่าปรับกับโรงแรม โดยตรง โดยค่าปรับขึ้นอยู่กับเงื่อนไขของแต่ละโรงแรม



ข้อมูลสำคัญเกี่ยวกับสายการบินที่ท่านควรรทราบ

1. เกี่ยวกับที่นั่งบนเครื่องบิน เนื่องจากบัตรโดยสาร เป็นแบบหมู่คณะ (ราคาพิเศษ) สายการบินจึงขอสงวนสิทธิ์ในการเลือกที่นั่งบนเครื่องบินทุกกรณี แต่ทางบริษัทจะพยายามให้มากที่สุด ให้ลูกค้าผู้เดินทางที่มาด้วยกันได้นั่งด้วยกัน หรือใกล้กันให้มากที่สุดเท่าที่จะสามารถทำได้
2. กรณีที่ท่านเป็นมุสลิม หรือ นับถือศาสนาอิสลาม หรือ แพ้อาหารบางประเภท โปรดระบุมาให้ชัดเจนในขั้นตอนการจอง กรณีที่แจ้งล่วงหน้าก่อนเดินทางกะทันหัน อาจมีค่าใช้จ่ายเพิ่มเพื่อชำระกับเมนูใหม่ที่ต้องการ เพราะเมนูเดิมของคุณ ไม่สามารถยกเลิกได้
3. บางสายการบินอาจมีเงื่อนไขเกี่ยวกับการให้บริการอาหารบนเครื่องบินแตกต่างกัน ขอให้ท่านทำความเข้าใจถึงวัฒนธรรมประจำชาติ ของแต่ละสายการบินที่กำลังให้บริการท่านอยู่
4. สายการบินอาจมีการงดเสิร์ฟอาหาร และเครื่องดื่ม หรือเปลี่ยนแปลงรูปแบบอาหาร ขึ้นอยู่กับสายการบินเป็นผู้กำหนด



เงื่อนไข และข้อควรทราบอื่นๆ ที่ท่านควรทราบ

1. ทัวร์นี้สำหรับผู้มีวัตถุประสงค์เพื่อการท่องเที่ยวเท่านั้น
2. ทัวร์นี้ขอสงวนสิทธิ์สำหรับผู้เดินทางที่ถือหนังสือเดินทางธรรมดา (หน้าปกสีน้ำตาล / เลือดหมู) เท่านั้น กรณีที่ท่านถือหนังสือเดินทางราชการ (หน้าปกสีน้ำเงินเข้ม) หนังสือเดินทางทูต (หน้าปกสีแดงสด) และต้องการเดินทางไปพร้อมคณะทัวร์ อันมีวัตถุประสงค์เพื่อการท่องเที่ยว โดยไม่มีจดหมายเชิญ หรือ เอกสารใดเชื่อมโยงเกี่ยวกับการขออนุญาตการใช้หนังสือเดินทางพิเศษอื่นๆ หากไม่ผ่านการอนุมัติของเคาน์เตอร์เช็คอิน ด้านตรวจคนเข้าเมือง ทั้งฝั่งประเทศไทย (ต้นทาง) ขาวอก และ ต่างประเทศ (ปลายทาง) ขาเข้า ไม่ว่ากรณีใดก็ตาม ทางบริษัทขอสงวนสิทธิ์ไม่รับผิดชอบความผิดพลาดที่จะเกิดขึ้นในส่วนนี้ ไม่ว่าส่วนใดส่วนหนึ่ง
3. ทัวร์นี้เป็นทัวร์แบบเหมาจ่ายล่วงหน้าเรียบร้อยแล้วทั้งหมด หากท่านไม่ได้ร่วมเดินทางหรือใช้บริการตามที่ระบุไว้ในรายการ ไม่ว่าจะบางส่วนหรือทั้งหมด หรือถูกปฏิเสธการเข้า-ออกเมือง หรือด้วยเหตุผลใดๆ ก็ตาม ทางบริษัทขอสงวนสิทธิ์ไม่คืนเงินค่าบริการ ไม่ว่าจะบางส่วนหรือทั้งหมดให้แก่ท่านไม่ว่ากรณีใดๆ ก็ตาม
4. ทางบริษัทขอสงวนสิทธิ์ไม่รับผิดชอบค่าเสียหายจากความผิดพลาดในการสะกดชื่อ นามสกุล คำนำหน้าชื่อ เลขที่หนังสือเดินทาง เลขที่วีซ่า และอื่นๆ เพื่อใช้ในการจองตั๋วเครื่องบิน ในกรณีที่นักท่องเที่ยว หรือ เอเจนต์ไม่ได้ส่งหน้าหนังสือเดินทาง และ หน้าวีซ่ามาให้กับทางบริษัทพร้อมการชำระเงินมัดจำหรือส่วนที่เหลือทั้งหมด
5. ทางบริษัทขอสงวนสิทธิ์ในการเปลี่ยนแปลงรายการการเดินทางตามความเหมาะสม เพื่อให้สอดคล้องกับ สถานการณ์ ภูมิอากาศ และเวลา ณ วันที่เดินทางจริงของประเทศที่ท่านเดินทาง ทั้งนี้ ทางบริษัทจะคำนึงถึงความปลอดภัย และ ประโยชน์ของลูกค้าเป็นสำคัญ
6. ทางบริษัทขอสงวนสิทธิ์ไม่รับผิดชอบต่อความเสียหายหรือค่าใช้จ่ายใดๆ ที่เพิ่มขึ้นของนักท่องเที่ยวที่ไม่ได้เกิดจากความผิดของทางบริษัท เช่น ภัยธรรมชาติ การจลาจล การนัดหยุดงาน การปฏิบัติ อุบัติเหตุ ความเจ็บป่วย ความสูญหายหรือเสียหายของสัมภาระ ความล่าช้า เปลี่ยนแปลง หรือการบริการของสายการบิน เหตุสุดวิสัยอื่น เป็นต้น
7. อัตราค่าบริการนี้คำนวณจากอัตราแลกเปลี่ยนเงินตราต่างประเทศ ณ วันที่ทางบริษัทเสนอราคา ดังนั้น ทางบริษัทขอสงวนสิทธิ์ในการปรับราคาค่าบริการเพิ่มขึ้น ในกรณีที่มีการเปลี่ยนแปลงอัตราแลกเปลี่ยนเงินตราต่างประเทศ ค่าตัว เครื่องบิน ค่าภาษีน้ำมัน ค่าภาษีสนามบิน ค่าประกันภัยสายการบิน การเปลี่ยนแปลงเที่ยวบิน ฯลฯ ที่ทำให้ต้นทุนสูงขึ้น
8. มีบุคคล พนักงาน หรือตัวแทนของทางบริษัท ไม่มีอำนาจในการให้คำสัญญาใดๆ แก่บริษัท เว้นแต่มีเอกสารลงนามโดยผู้มีอำนาจของบริษัทกำกับเท่านั้น
9. นักท่องเที่ยวต้องมีความพร้อมในการเดินทางทุกประการ หากเกิดเหตุสุดวิสัยใดๆ ระหว่างรอการเดินทาง อันไม่ใช่เหตุที่เกี่ยวข้องกับทางบริษัท อาทิ วีซ่าไม่ผ่าน เกิดอุบัติเหตุที่ไม่สามารถควบคุมได้ นอกเหนือการควบคุมและคาดหมาย ทางบริษัทจะรับผิดชอบคืนค่าทัวร์เฉพาะส่วนที่บริษัทยังไม่ได้ชำระแก่ทางผู้ค้าของทางบริษัท หรือจะต้องชำระตามข้อ ตกลงแก่ผู้ค้าตามหลักปฏิบัติเท่านั้น
10. คณะทัวร์นี้ เป็นการชำระค่าใช้จ่ายทั้งหมดแบบผูกขาดกับตัวแทนบริษัทที่ได้รับการรับรองอย่างถูกต้อง ณ ประเทศปลายทาง ซึ่งบางส่วนของโปรแกรมอาจจำเป็นต้องท่องเที่ยวอันเป็นไปตามนโยบายของประเทศปลายทางนั้นๆ กรณีที่ท่านไม่ต้องการใช้บริการส่วนใดส่วนหนึ่ง ไม่ว่ากรณีใดก็ตาม จะไม่สามารถคืนค่าใช้จ่ายให้ได้ และ อาจมีค่าใช้จ่ายเพิ่มเติมขึ้น ตามมาเป็นบางกรณี ทางบริษัทขอสงวนสิทธิ์ในการเรียกเก็บค่าใช้จ่ายที่เกิดขึ้นจริงทั้งหมดกับผู้เดินทาง กรณีที่เกิดเหตุการณ์นี้ขึ้น ไม่ว่ากรณีใดก็ตาม
11. กรณีลูกค้าที่จองเฉพาะทัวร์ไม่รวมบัตรโดยสารโดยเครื่องบิน (จอยด์แลนด์ทัวร์ ชื่อตัวเครื่องบินแยกเอง) ในวันเริ่มทัวร์ (วันที่หนึ่ง) ท่านจำเป็นต้องมารอคณะท่านั้น ทางบริษัทไม่สามารถให้คณะ รอท่านได้ ไม่ว่ากรณีใดก็ตาม กรณีที่ไฟล์ทของท่านถึงช้ากว่าคณะ และ ยืนยืนเดินทาง ท่านจำเป็นต้องเดินทางตามคณะไปยังเมือง หรือ สถานที่ท่องเที่ยวที่ท่านอยู่ในเวลานั้นๆ กรณีนี้ จะมีค่าใช้จ่ายเพิ่ม ท่านจำเป็นต้องชำระค่าใช้จ่ายที่ใช้ในการเดินทางด้วยตนเองทั้งหมดเท่านั้น ไม่ว่า กรณีใดก็ตาม และ ทางบริษัทขอสงวนสิทธิ์ไม่สามารถชดเชย หรือ กดแทน หากท่านไม่ได้ท่องเที่ยวเมือง หรือ สถานที่ท่องเที่ยวใดๆ สถานที่หนึ่ง ทุกกรณี เนื่องจากเป็นการชำระแบบเหมาจ่ายกับตัวแทนแล้วทั้งหมด