



FEK777

8วัน 5คืน

The Glorious winter
**FRANCE
SWITZERLAND**

ปารีส ดินง โลซาน เซอร์แมท ลูซิร์น ซูริก



**บินหรู
Full Service**

✈ เข้าปารีส - ออกซูริก



เดินทาง

9-16 พ.ย. 67 / 28 พ.ย. - 05 ธ.ค. 67

ราคาเพียง

69,888.-

นั่งรถไฟสู่หมู่บ้านเซอร์แมท ชมวิวยอดเขาแมทเทอร์ฮอร์น

ฝรั่งเศส ชมเมืองปารีส หอไอเฟล ประตูชัย พิพิธภัณฑ์ลูฟร์

ช้อปปิ้งจุใจ เฉาก์เล็ทและห้างปลอดภาษี พิเศษล่องเรือแม่น้ำแซน โดย บาโต มูช

สวิส ชมน้ำตกไนน์ น้ำตกขนาดใหญ่ที่สุดของทวีปยุโรป




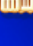
มองเทรอซ์ ปราสาทซิลยอง เวเวย์ รูปปั้นชาลี แซปปลิน โลซาน ศาลาไทย

พิพิธภัณฑ์โอลิมปิก สะพานไม้ชาเปล อนุสาวรีย์สิงโตสะอื่น

ช้อปปิ้งถนนบานโฮฟชตราสเซอร์ นาฬิกาแบรนด์ดังเมืองซุก

บริการนำดื่มวันละ 1 ขวด **ฟรี!** ปลั๊กไฟยูนิเวอร์แซล



-  เกี่ยวครบทุกวัน
-  พักโรงแรมดี 3 - 4 ดาว
-  อาหาร 13 มื้อ + อาหารบนเครื่อง
-  น้ำหนักกระเป๋า 30 KG + Carry On 7 KG



FEK777

8วัน 5คืน

The Glorious winter

FRANCE SWITZERLAND

ปารีส ดินง โลซาน เซอร์แมท ลูเซิร์น ซูริก



**บินหรู
Full Service**

✈ เข้าปารีส - ออกซูริก

Emirates

เดินทาง

9-16 พ.ย. 67 / 28 พ.ย. - 05 ธ.ค. 67

ราคาเพียง

69,888.-

นั่งรถไฟสู่หมู่บ้านเซอร์แมท ชมวิวยอดเขาแมทเทอร์ฮอร์น

ฝรั่งเศส ชมเมืองปารีส หอไอเฟล ประตูชัย พิพิธภัณฑ์ลูฟร์

ช้อปปิ้งจิวเออาร์ทและห้างปลอดภาษี พิเศษล่องเรือแม่น้ำแซน โดย บาโต มูช

สวิส ชมน้ำตกโรน น้ำตกขนาดใหญ่ที่สุดของทวีปยุโรป

มองเทรอซ์ ปราสาทซิลยอง เวเวย์ รูปปั้นซาลี แซปป์ลิน โลซาน ศาลาไทย

พิพิธภัณฑ์โอลิมปิก สะพานไม้ชาเปล อนุสาวรีย์สิงโตละอื่น

ช้อปปิ้งถนนบานโฮฟชตราสเซอร์ นาฬิกาแบรนด์ดังเมืองชุก



**เมนูพิเศษ
หอยเอสคาโก้**

เกี่ยวครบทุกวัน

พักโรงแรมดี 3 - 4 ดาว

อาหาร 13 มื้อ
+ อาหารบนเครื่องบิน

น้ำหนักกระเป๋า 30 KG
+ Carry On 7 KG

บริการนำดื่มวันละ 1 ขวด **ฟรี!** ปลีกไฟยูนิเวอร์แซล

การ์นิตี 15 ท่านออกเดินทาง พร้อมหัวหน้าทัวร์คนไทย

วันที่	โปรแกรมท่องเที่ยว	เช้า	เที่ยง	เย็น	โรงแรม
1	ท่าอากาศยานนานาชาติสุวรรณภูมิ ประเทศไทย - ท่าอากาศยานนานาชาติดูไบ แวะพักเปลี่ยนเครื่อง EK373 BKK-DXB 20.35-00.50				
2	ท่าอากาศยานนานาชาติดูไบ - ท่าอากาศยานนานาชาติปารีสชาร์ล เดอ โกล ประเทศฝรั่งเศส EK071 DXB-CDG 03.20-08.00 - เมืองปารีส - ประตูชัยฝรั่งเศส - หอไอเฟล - พิพิธภัณฑ์ลูฟวร์ - ห้างปลอดภาษี Benlux Louvre duty free - ห้างแกลเลอรี ลาฟาแยตต์ - ล่องเรือแม่น้ำแซน โดย บาโต มูซ		🍴	🍴	Best Western Plus Paris Velizy หรือระดับใกล้เคียง
3	เมืองปารีส - เมืองเซรีส - เอาก์เล็ท ลาวาลเล่ - เมืองดิงง	🍴		🍴	Ibis Centre Clemenceau หรือระดับใกล้เคียง
4	เมืองดิงง - เมืองโลซาน ประเทศสวิตเซอร์แลนด์ - ศาลาไทย - พิพิธภัณฑ์โอลิมปิก - จตุรัส Place de la palud - เมืองเวเวย์ - รูปปั้น "ชาร์ลี แชปลิน" - ส้อมยักษ์ The Fork - เมืองมงเทรอซ์ - รูปปั้นเฟรดดี เมอร์คิวรี - ปราสาทซิลยอง - เมืองซียง	🍴	🍴	🍴	Moxy Sion หรือระดับใกล้เคียง
5	เมืองซียง - เมืองทาช - นั่ง Shuttle Train สู่ หมู่บ้านเซอร์แมก - ชมวิวยอดเขาแมกเทอร์ฮอร์น - นั่ง Shuttle train สู่ เมืองทาช Optional tour!! นั่งรถไฟสาย Gornergrat bahn	🍴			Hotel Mountime หรือระดับใกล้เคียง
6	เมืองทาช - เมืองลูเซิร์น - สิงโตหินแกะสลัก - สะพานไม้ชาเปลา - ซ็อบป์ปิง Schwanenplatz - เมืองซุก - Lohri AG Store - เมืองซูริก	🍴	🍴	🍴	Dormero Hotel Zürich หรือระดับใกล้เคียง
7	เมืองซูริก - เมืองซาฟฟ์เฮาเซิน - น้ำตกไรน์ - เมืองซูริก - โบสถ์พรมุนสเตอร์ - โบสถ์ Grossmünster - โบสถ์เซนต์ปีเตอร์ - ซ็อบป์ปิงถนนบานโฮฟชตราเซอร์ - ท่าอากาศยานนานาชาติซูริก - ท่าอากาศยานนานาชาติดูไบ แวะพักเปลี่ยนเครื่อง EK086 ZRH-DXB 21.50-07.05	🍴	🍴		
8	ท่าอากาศยานนานาชาติดูไบ - ท่าอากาศยานนานาชาติสุวรรณภูมิ ประเทศไทย EK370 DXB-BKK 08.55-18.05				

วันเดินทาง	ราคาผู้ใหญ่ (บาท)	ราคาเด็ก 2-11 ปี (บาท)	เด็ก 2-4 ปี ไม่เสริมเตียง (บาท)	พักเดี่ยว / เดินทาง ท่านเดี่ยว เพิ่ม (บาท)	ที่นั่ง
9-16 พฤศจิกายน 67	69,888	ไม่มีราคาเด็ก	63,388	15,500	25
28 พฤศจิกายน - 5 ธันวาคม 67	69,888	(Infant ไม่เกิน 2 ปี ราคา 14,500 บาท)	63,388		25
กรณีที่มีตัวเครื่องบินแล้วหักออกจากราคาทัวร์				25,000 บาท	
อัพเกรดที่นั่งชั้นธุรกิจ Business Class เพิ่มจากราคาทัวร์ ** ราคาอาจจะมีการเปลี่ยนแปลงกรุณาเช็คที่นั่งกับเจ้าหน้าที่ก่อนทำการจอง **				110,000 – 120,000 บาท	
>> ราคาทัวร์ไม่รวมค่าวีซ่าและค่าบริการ 5,900 บาท <<					

ตารางเวลาเที่ยวบิน สายการบินเอมิเรตส์แอร์ไลน์ *เดินทางวันที่ 9-16 พฤศจิกายน 67



เที่ยวบินขาไป

BKK ■ ----- ✈ ----- ■ DXB ■ ----- ✈ ----- ■ CDG

เที่ยวบิน	เวลาออก	เวลาถึง	TRANSIT	เที่ยวบิน	เวลาออก	เวลาถึง
EK373	20.35	00.50			EK071	03.20

เที่ยวบินเขากลับ

7RH ■ ----- ✈ ----- ■ DXB ■ ----- ✈ ----- ■ BKK

เที่ยวบิน	เวลาออก	เวลาถึง	TRANSIT	เที่ยวบิน	เวลาออก	เวลาถึง
EK086	21.50	07.05			EK370	08.55

ตารางเวลาเที่ยวบิน สายการบินเอมิเรตส์แอร์ไลน์ *เดินทางวันที่ 28 พฤศจิกายน – 5 ธันวาคม 67



เที่ยวบินขาไป

BKK ■ ----- ✈ ----- ■ DXB ■ ----- ✈ ----- ■ CDG

เที่ยวบิน	เวลาออก	เวลาถึง	TRANSIT	เที่ยวบิน	เวลาออก	เวลาถึง
EK373	20.35	00.50			EK071	03.20

เที่ยวบินเขากลับ

ZRH ■ ----- ✈ ----- ■ DXB ■ ----- ✈ ----- ■ BKK

เที่ยวบิน	เวลาออก	เวลาถึง	TRANSIT	เที่ยวบิน	เวลาออก	เวลาถึง
EK086	21.50	07.05			EK372	09.30

วันที่หนึ่ง ทำอากาศยานนานาชาติสุวรรณภูมิ ประเทศไทย

- 17.00 น. พร้อมกัน ณ ทำอากาศยานนานาชาติสุวรรณภูมิ อาคารผู้โดยสารระหว่างประเทศขาออกชั้น 4 เคาน์เตอร์สายการบิน EMIRATES (EK) โดยมีเจ้าหน้าที่บริษัทฯ คอยต้อนรับและอำนวยความสะดวกด้านเอกสาร
- 20.35 น. นำท่านเดินทางสู่ เมืองปารีส ประเทศฝรั่งเศส โดย สายการบิน EMIRATES (EK) เที่ยวบินที่ EK373

วันที่สอง ทำอากาศยานนานาชาติดูไบ แวะพักเปลี่ยนเครื่อง – ทำอากาศยานนานาชาติปารีส ชาร์ล เดอ โกล ประเทศฝรั่งเศส - เมืองปารีส - ประตูชัยฝรั่งเศส - หอไอเฟล - พิพิธภัณฑ์ลูฟร์ - ห้างปลอดภาษี Benlux Louvre duty free – ห้างแคลเลอร์ ลาฟาแยตต์ - ล่องเรือแม่น้ำแซน โดย บาโต มุช ☀️ อาหาร เคียง, เย็น

- 00.50 น. เดินทางถึง ทำอากาศยานนานาชาติดูไบ ประเทศสหรัฐอาหรับเอมิเรต **แวะพักเปลี่ยนเครื่อง**
- 03.20 น. นำท่านเดินทางสู่ ทำอากาศยานนานาชาติปารีส ชาร์ล เดอ โกล เที่ยวบินที่ EK071
- 08.00 น. เดินทางถึง ทำอากาศยานนานาชาติปารีส ชาร์ล เดอ โกล ประเทศฝรั่งเศส นำท่านผ่านขั้นตอนการตรวจคนเข้าเมืองและพิธีการทางศุลกากร (เวลาท้องถิ่นช้ากว่าประเทศไทย 5 ชั่วโมง) จากนั้นนำท่านเดินทางสู่ เมืองปารีส (Paris) (ระยะทาง 30 กม. / 1 ชม.) เมืองหลวงประเทศฝรั่งเศส ตั้งอยู่บนแม่น้ำแซน ผู้คนเรียกว่า "เมืองแห่ง"

ความรัก" เชื้ออิน [ประตูชัยฝรั่งเศส \(Arc de Triomphe\)](#) ที่มีอายุกว่า 200 ปี และถูกจัดอันดับประตูชัยที่ใหญ่อันดับ 2 ของโลก มีรูปแกะสลักที่เป็นสัญลักษณ์แห่งชัยชนะ รวมทั้งสถิติการเสียชีวิตและแคว้นชนทหารกล้า จากนั้นให้ท่านได้ถ่ายรูปเป็นที่ระลึกบริเวณด้านนอก [หอไอเฟล \(Eiffel Tower\)](#) แลนด์มาร์คสำคัญของประเทศฝรั่งเศส และยังเป็นหนึ่งในงก่อสร้างที่มีชื่อเสียงที่สุดในโลกอีกด้วย ตัวอาคารก่อสร้างโดยโครงเหล็กทั้งหมด สูงเท่ากับตึก 81 ชั้น



จากนั้นนำท่านเยี่ยมชมด้านนอก [พิพิธภัณฑ์ลูฟว์ \(Louvre Museum\)](#) เป็นพิพิธภัณฑ์ศิลปะและโบราณคดี หนึ่งในพิพิธภัณฑ์ที่ใหญ่ที่สุดและโด่งดังที่สุดในโลก โดยมีผู้เข้าชมมากกว่า 9 ล้านคนต่อปี



อิสระช้อปปิ้งกันที่ ห้างปลอดภาษี Benlux Louvre duty free เป็นห้างชื่อดังใจกลางกรุงปารีส ซึ่งคุณจะได้พบกับสินค้าแบรนด์ชั้นนำต่างๆ จากทั่วโลก ห้างแกลเลอรี ลาฟาแยตต์ (Galeries Lafayette) เป็นห้างหรูที่มีชื่อเสียงมากที่สุดแห่งหนึ่งของปารีส ภายในอาคารที่มีสถาปัตยกรรมที่สวยงาม ในปัจจุบันมีสาขาแบ่งอยู่ตามเมืองใหญ่ๆ ทั้งในประเทศและนอก



ประเทศ รวมแล้วทั้งหมด 61 แห่ง เปิดประสบการณ์ ล่องเรือแม่น้ำแซน โดย บาโต มูซ (Bateaux-Mouches) (ประมาณ 1 ชั่วโมง) มีการบรรยายเกี่ยวกับประวัติเมืองปารีสตลอดทั้งสายการเดินทางระหว่างสองข้างทางที่เต็มไปด้วยสถาปัตยกรรมต่างๆ ไม่ว่าจะเป็น มหาวิหารน็อทร์-ดาม, หอไอเฟล พิพิธภัณฑ์ลูฟร์ เป็นต้น



เย็น ๑๐ รับประทานอาหารเย็น (มื้อที่2) เมนูพิเศษ!! หอย Escargot



พิเศษ! หอย Escargot



Highlight ! อาหารขึ้นชื่อฝรั่งเศส หอยเอสคาโก้ ในภาษาฝรั่งเศสเรียกว่า Escargots au beurre persillé หอยอบที่ปรุงด้วยกระเทียม เนย และสมุนไพร ถือเป็นเมนูเรียกน้ำย่อยชั้นดี 😊

ที่พัก : Best Western Plus Paris Velizy หรือโรงแรมระดับใกล้เคียงกัน (ชื่อโรงแรมที่ท่านพัก ทางบริษัทจะทำการแจ้งพร้อมใบนัดหมาย 5-7 วันก่อนวันเดินทาง)



Highlight ! หลังเช็คอินโรงแรมแนะนำให้ท่านเดินเที่ยวชม ตลาดคริสต์มาสที่กรุงปารีส โดยจัดขึ้นหลายแห่ง อาทิถนนมงมาร์ต , หน้ามหาร้านอาหารรอกเทอดาม , ถนนของปีเอลโซ่ หรือตลาดคริสต์มาสสวนตุยเลอร์รี่ ที่มีชื่อเสียงอย่างมาก



**** ตลาดคริสต์มาสจัดในช่วงปลายเดือนพ.ย. เวลาและสถานที่จัดงาน อาจมีการเปลี่ยนแปลง****

วันที่สาม เมืองปารีส – เมืองเซร์ส – เอาท์เล็ต ลาวาลเล่ – เมืองดิงง

📍 อาหาร เข้า,เย็น

เช้า 📍 **รับประทานอาหารเช้า ณ โรงแรม (มือที่3)**
จากนั้นนำท่านเดินทางสู่ **เมืองเซร์ส (Serris)** (ระยะทาง 38 กม. / 1 ชม.) เป็นย่านชานเมืองของปารีส ตั้งอยู่นอกบริเวณของดิสนีย์แลนด์ปารีส มีศูนย์การค้าที่ใหญ่โต และสวนสาธารณะอันกว้างขวาง อิสระให้ท่านได้ **ช้อปปิ้งตามอรัยาศัยที่ เอาท์เล็ต ลาวาลเล่ (La Vallée Village Outlet)** จำหน่ายสินค้าแบรนด์เนมชื่อดังต่างๆ อยู่หลาย 10 แบนด์ VERSACE หนึ่งในแบรนด์ที่ได้รับความนิยมในไทย และยังมี GUCCI, LACOSTLE, ERIC BOMPARD หรือBACCARAT



เที่ยง 📍 **อิสระอาหารกลางวันตามอรัยาศัยเพื่อเป็นการไม่รบกวนเวลาช้อปปิ้งของท่าน**
จากนั้นเดินทางสู่ **เมืองดิงง (Dijon) ประเทศฝรั่งเศส** (ระยะทาง 335 กม./ 5.30 ชม.) เป็นเมืองที่มีชื่อเสียงในเรื่องของไวน์ชั้นเลิศ และยังเป็นเมืองที่มีความเกี่ยวข้องกับคริสต์ศาสนามากอีกด้วย

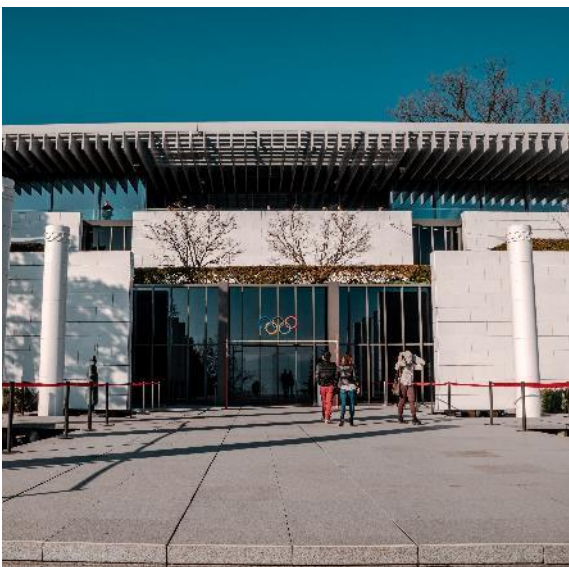
เย็น 📍 **รับประทานอาหารเช้า (มือที่4)**
ที่พัก : Ibis Centre Clemenceau หรือโรงแรมระดับใกล้เคียงกัน
(ชื่อโรงแรมที่ท่านพัก ทางบริษัทฯจะทำการแจ้งพร้อมใบนัดหมาย 5-7 วัน ก่อนวันเดินทาง)

วันที่สี่ เมืองดิงง – เมืองโลซาน ประเทศสวิตเซอร์แลนด์ – ศาลาไทย – พิพิธภัณฑ์โอลิมปิก – จตุรัส Place de la palud – เมืองเวเวย์ – ภูเขา “ซาร์ลี แซปลิน” – ล้อมยักษ์ The Fork – เมืองมอเทอซ – ภูเขาเฟรดดี เมอร์คิวรี – ปราสาทซิลยง – เมืองซียง

📍 อาหาร เข้า,เที่ยง,เย็น

เช้า 📍 **รับประทานอาหารเช้า ณ โรงแรม (มือที่5)**
จากนั้นนำท่านสู่ **เมืองโลซาน (Lausanne) ประเทศสวิตเซอร์แลนด์** (ระยะทาง 201 กม. / 3 ชม.) เป็นเมืองหลวงของโอลิมปิกโลกและยังเคยเป็นเมืองที่อยู่ในหลวง รัชการที่ 9 เคยประทับและทรงเล่าเรียนในสมัยที่พระองค์ยัง

ทรงพระเยาว์ และถ่ายรูปกับ
ศาลาไทย (Le Pavillon
Thailandais) สร้างโดยวิศวกร
โยธา ช่างฝีมือและคนงาน 50
คน ร่วมกันสร้างชิ้นส่วนทุกชิ้น
จากในเมืองไทย ขนส่งทางเรือ
มายังสวิตเซอร์แลนด์ นำทำน
ถ่ายรูปบริเวณด้านนอก
พิพิธภัณฑ์โอลิมปิก (Olympic
Museum) ที่ จั ด แ ส ด ง
นิทรรศการที่เกี่ยวข้องกับกีฬา
และการเคลื่อนไหวด้านโอลิมปิก
พิพิธภัณฑ์แห่งนี้จึงเป็นคลัง
เก็บของที่ระลึกเกี่ยวกับกีฬา
โอลิมปิก ที่ใหญ่ที่สุดในโลก



อิสระให้ท่านเดินเล่น จตุรัส Place de la palud จตุรัสโบราณกลางเมือง ที่มีน้ำพุเทพีแห่งความยุติธรรมตั้ง
ประดับ และหากมองขึ้นไปบนตึกด้านหลัง ทุกชั่วโมง ตุ๊กตาจากนาฬิกาที่จะออกมาเดินระบำกันให้ดูกันเพลินๆ



เที่ยง ๑๑ รับประทานอาหารกลางวัน (มือที่๖)

นำท่านเดินทางสู่ เมืองเวเวย์ (Vevey) (ระยะทาง 20 กม./ 30 นาที) เมืองที่แสนโรแมนติก ถูกขนานนามให้เป็นไข่มุกแห่งริเวียร่าสวิส Pearls of the Swiss Riviera และถ่ายรูปกับจุดไฮไลท์ของเมือง รูปปั้น "ชาร์ลี แชปลิน" (Chaplin Statue) ชาวอังกฤษที่มีผลงานสร้างชื่อเสียงในอเมริกาที่มีความหลงใหลและท่านเลือกเวเวย์เป็นสถานที่พักผ่อนใจในวันปลายของชีวิต ถ่ายรูป ล้อมยักษ์ The Fork ที่ถูกปักอยู่ที่ริมทะเลสาบเจนีวา เพื่อรำลึกถึงวันครบรอบ 10 ปีของ Alimentarium (พิพิธภัณฑ์อาหารของบริษัทเนสท์เล่)



นำท่านเดินทางสู่ เมืองมงเทรอกซ์ (Montreux) (ระยะทาง 10 กม./ 30 นาที) เป็นเมืองเล็กๆ น่ารักริมทะเลสาบเจนีวาที่ล้อมรอบด้วยไรน์และมีแบล็คกรวดด์เทือกเขาแอลป์ พาท่านเที่ยวเชคอิน รูปปั้นเฟรดดี เมอร์คิวรี (Freddie Mercury Statue) นักร้อง นักแต่งเพลงและโปรดิวเซอร์ชาวบริติช เป็นที่รู้จักดีในฐานะนักร้องนำวงควีน วงร็อกที่มีชื่อเสียงมากๆ นำท่านเดินทางสู่ ปราสาทชิลยอง (Château de Chillon) ที่มีความเก่าแก่กว่า 1,000 ปี เป็นที่พักผ่อนของราชวงศ์ชาวออย ซึ่งถือได้ว่าเป็นอัญมณีทางประวัติศาสตร์ของสวิตเซอร์แลนด์



เย็น ๑๑ รับประทานอาหารเย็น (มือที่๗)

นำท่านเดินทางสู่เมืองซียง (Sion) (ระยะทาง 67 กม./ 1 ชม.) เป็นที่รู้จักจากปราสาทของเมืองและย่านเมืองเก่าที่ได้รับการอนุรักษ์ไว้เป็นอย่างดี

ที่พัก : Moxy Sion หรือโรงแรมระดับใกล้เคียงกัน

(ชื่อโรงแรมที่ท่านพัก ทางบริษัทจะทำการแจ้งพร้อมใบนัดหมาย 5-7 วันก่อนวันเดินทาง)



Highlight ! หลังเช็คอินโรงแรมแนะนำให้ท่านเดินเที่ยวชม **ตลาดคริสต์มาสเมืองมอญเทรอสซ์** ตั้งอยู่เรียงรายฝั่งของทะเลสาบเจนีวา มีไฮไลท์เป็นลุงซานตาม้ากับรถลากพร้อมควางเรนเดียร์ โดยจะออกมาทุกวัน เวลา 17.00, 18.00 ,19.00 น.



**** ตลาดคริสต์มาสจัดในช่วงปลายเดือนพ.ย. เวลาและสถานที่จัดงาน อาจมีการเปลี่ยนแปลง****

วันที่ห้า เมืองซิชิง – เมืองทาช – นั่ง Shuttle Train สู่ หมู่บ้านเซอร์แมท – ชมวิวยอดเขาแมทเทอร์ฮอร์น – นั่ง Shuttle train สู่ เมืองทาช **Optional tour!!** **นั่งรถไฟสาย Gornergrat bahn** 🍷 **อาหาร เช้า**

เช้า 🍷 **รับประทานอาหารเช้า ณ โรงแรม (เมื่อที่ 8)**

นำท่านเดินทางสู่ **เมืองทาช (Tasch)** (ระยะทาง 75 กม. / 1.30 ชม.) จากนั้นเดินทางสู่ **หมู่บ้านเซอร์แมท (Zermatt)** ด้วย Shuttle Train จากสถานีรถไฟทาชสู่สถานีรถไฟเซอร์แมท **(ราคาทัวร์รวมค่าโดยสารสำหรับการเดินทางสู่เซอร์แมทแล้ว)** ให้ท่านเดินเที่ยวชมหมู่บ้านเซอร์แมทที่มีบรรยากาศสบายๆ ล้อมด้วยเขาสูงสวยงาม เป็นเมืองที่ปลอดภัยทางอากาศเพราะยานพาหนะในเมืองไม่ใช้น้ำมันเชื้อเพลิง แต่ใช้แบตเตอรี่เท่านั้น จากเมืองด้านล่างนี้ถ้าสภาพอากาศดีท่านจะสามารถมองเห็น **ยอดเขาแมทเทอร์ฮอร์น** ที่ได้ชื่อว่าเป็นยอดเขาที่มีรูปทรงสวยที่สุดในสวิส เป็นสามเหลี่ยมคล้ายปิรามิดที่จุดสูงสุดบนยอด และมีความโดดเด่นเอกลักษณ์เฉพาะตัวนี้เคยเป็นไฮไลท์ของช็อคโกแลตดังกับเบอร์โรน



ให้เวลาท่านอิสระเลือกเดินชมบรรยากาศความสวยงามของหมู่บ้านเซอร์แมทตามอัธยาศัย หรือเลือกซื้อ **Optional tour!!** **นั่งรถไฟสาย Gornergrat bahn** หรือที่รู้จักกันในชื่อ **รถไฟใต้เขา** ขึ้นสู่ยอดเขากอร์นเกรต (Gornergrat) เพื่อชมความสวยงามของยอดเขา Matterhorn โดยรถไฟเริ่มปีนไต่ระดับขึ้น ระหว่างทางมีไฮไลท์ของธรรมชาติพร้อมวิวของ Matterhorn ซึ่งส่วนใหญ่ปกคลุมด้วยหิมะเกือบตลอดทั้งปี **(ค่านั่งรถไฟสาย Gornergrat bahn ไม่รวมในค่าทัวร์)**



เที่ยง/เย็น ๑๐ อีศระอาหารกลางวันและเย็นตามอริยาศัยเพื่อเป็นการไม่รบกวนเวลาของท่าน
จากนั้นนำท่านเดินทางสู่ เมืองทาช (Tasch) ด้วย Shuttle Train จากสถานีรถไฟเซอร์แมท สู่ สถานีรถไฟทาช
ที่พัก : Hotel Mountime หรือโรงแรมระดับใกล้เคียงกัน
(ชื่อโรงแรมที่ท่านพัก ทางบริษัทจะทำการแจ้งพร้อมใบนัดหมาย 5-7 วันก่อนวันเดินทาง

วันที่หก เมืองทาช - เมืองลูเซิร์น - สิงโตหินแกะสลัก - สะพานไม้ชาเปล - ซุปปิ้ง Schwanenplatz - เมืองชุก -
Lohri AG Store - เมืองซูริก ๑๐ อาหาร เช้า,เที่ยง,เย็น

เช้า ๑๐ รับประทานอาหารเช้า ณ โรงแรม (เมื่อที่๙)
นำท่านเดินทางสู่ เมืองลูเซิร์น (Lucerne) เมืองท่องเที่ยวยอดนิยมอันดับหนึ่งของสวิตเซอร์แลนด์ ที่ถูกห้อม
ล้อมไปด้วยทะเลสาบและขุนเขา (ระยะทาง 180 กม. / 3.30 ชม.)

เที่ยง ๑๐ รับประทานอาหารเที่ยง (เมื่อที่๑๐)

นำท่านชม สิงโตหินแกะสลัก (Dying Lion of Lucerne) ที่แกะสลักบนพาหินธรรมชาติ เพื่อเป็นอนุสรณ์รำลึกถึงการสละชีพอย่างกล้าหาญของทหารสวิสที่เกิดจากการปฏิวัติในฝรั่งเศสเมื่อปี ค.ศ. 1792 ชม สะพานไม้ชาเปล (Chapel Bridge) ทอดข้ามผ่าน แม่น้ำรอยส์ ซึ่งเป็นเหมือนสัญลักษณ์ของเมืองลูเซิร์นเป็นสะพานไม้ที่มีหลังคาที่เก่าแก่ที่สุดในยุโรป สร้างขึ้นเมื่อปี ค.ศ.1333 โดย



ใต้หลังคาคลุมสะพานมีภาพวาดประวัติศาสตร์ของชาวสวิสตลอดแนวสะพาน อีศระเดินเล่นที่ Schwanenplatz แหล่งซูปปิ้งหลักสำหรับนักท่องเที่ยวที่มาเยือนลูเซิร์น มีร้านค้ามากมาย ร้านกาแฟ ร้านอาหาร มีโรงงานนาฬิกาโรเล็กซ์ในบริเวณนี้ด้วย



จากนั้นนำท่านเที่ยวชม **เมืองซุก (ZUG)** (ระยะทาง 32 กม. / 45 นาที) เป็นเมืองที่ร่ำรวยที่สุดในประเทศ และซุกเป็นเมืองที่ติดอันดับหนึ่งในสิบของโลกเมืองที่สะอาดที่สุด **อิสระช้อปปิ้งที่ Lohri AG Store** ที่มีนาฬิกาชั้นนำระดับโลกให้ท่านเลือกซื้อเลือกชม อาทิ เช่น Patek Philippe, Franck Muller Cartier , Piaget, Parmigiani Fleurier, Panerai, IWC , Omega, Blancpain, Tag Heuer ฯลฯ นำท่านเดินทางสู่ **เมืองซูริค (Zurich)** (ระยะทาง 37 กม. / 1 ชม.) เมืองที่ใหญ่ที่สุดในประเทศสวิตเซอร์แลนด์ เป็นศูนย์รวมทุกสิ่งของประเทศ เป็นเมืองเก่าเต็มไปด้วยอาคารยุคกลางและพิพิธภัณฑ์



Highlight! สวิตเซอร์แลนด์เป็นผู้ผลิตนาฬิกาชั้นนำของโลก ใช้มาตรฐานการผลิตเข้มงวด วัสดุคุณภาพสูงสุด ผ่านการทดสอบอย่างละเอียด หากคุณกำลังมองหานาฬิกา ที่สวิสเป็นตัวเลือกที่สมบูรณ์แบบ 👍

เย็น ๑๑ รับประทานอาหารเย็น (มื้อที่๑)

ที่พัก : Dormero Hotel Zürich หรือโรงแรมระดับใกล้เคียงกัน

(ชื่อโรงแรมที่ท่านพัก ทางบริษัทจะทำการแจ้งพร้อมใบนัดหมาย 5-7 วันก่อนวันเดินทาง)



Highlight! หลังเช็คอินโรงแรมแนะนำให้ท่านเดินเที่ยวชม **ตลาดคริสต์มาส** ที่เมืองซูริค โดยจัดขึ้นหลายแห่ง อาทิ **คริสต์มาสวิลเลจที่จัตุรัสเซคเซลอยเทินพลาตส์**, **ตลาดคริสต์มาสคินต์ลีมาทท์** ที่สถานีรถไฟกลางซูริค มีต้นคริสต์มาสที่ทำจากคริสตัล Swarovski ขนาดใหญ่



**** ตลาดคริสต์มาสจัดในช่วงปลายเดือนพ.ย. เวลาและสถานที่จัดงาน อาจมีการเปลี่ยนแปลง**

วันที่เจ็ด

เมืองซูริก - เมืองชาฟฟ์เฮาเซิน - น้ำตกไรน์ - เมืองซูริก - โบสถ์ฟรอมมุนสเตอร์ - โบสถ์ Grossmünster - โบสถ์เซนต์ปีเตอร์ - ซอปปิงถนนบานโฮฟชตราเซอร์ - ทำอากาศยานนานาชาติซูริก 🍷 **อาหาร เช้า,เที่ยง**

เช้า

🍷 รับประทานอาหารเช้า ณ โรงแรม (เมื่อที่12)

จากนั้นนำท่านเดินทางสู่ **เมืองชาฟฟ์เฮาเซิน (Schaffhausen)** (ระยะทาง 47 กม. / 1 ชม.) เมืองที่ตั้งอยู่ทางตอนเหนือของประเทศ ซึ่งตั้งอยู่ในวงล้อมของประเทศเยอรมนีถึง 3 ทิศทาง โดยมี **น้ำตกไรน์ (Rhein fall)** ไหลผ่านเมือง ให้ท่านอิสระถ่ายภาพเก็บความประทับใจความงามของ**น้ำตกขนาดใหญ่ที่สุดของทวีปยุโรป** จากนั้นเดินทางกลับสู่ **เมืองซูริก (Zurich)** (ระยะทาง 47 กม. / 1 ชม.)



เที่ยง

🍷 รับประทานอาหารเที่ยง (เมื่อที่13)

นำท่านแวะถ่ายภาพด้านหน้า **โบสถ์ฟรอมมุนสเตอร์ (Fraumünster)** ที่เลื่องชื่อเรื่องความงดงามของกระจกสีกับยอดปลายแหลมสามารถมองเห็นได้จากระยะไกล และอีกฝากเป็น **โบสถ์ Grossmünster** ออกแบบมาในรูปแบบประตูกะสลักในศิลปะยุคกลาง มีการตกแต่งด้วยหน้าต่างกระจกที่มีสีสันทันสมัยโดยจิตรกรชาวสวิส **โบสถ์เซนต์ปีเตอร์ (St. Peter's Church)** มีไฮไลท์หอนาฬิกาขนาดใหญ่โดยหน้าปัดของหอนาฬิกามีเส้นผ่านศูนย์กลาง 8.7 เมตร ขึ้นชื่อว่าเป็นหอนาฬิกาที่ใหญ่ที่สุดในทวีปยุโรป



อิสระเดินเล่น ถนนบานโฮฟชตราเซอร์ (Bahnhofstrasse) ถนนการค้าเก่าแก่ที่รุ่งเรือง ตลอดสองข้างทางของถนน เรียงรายด้วยร้านค้าแบรนด์เนมระดับโลกมากมาย จนได้ชื่อว่า “ถนนช้อปปิ้งที่แพงที่สุดในโลก”



เย็น ๑๑ อิสระอาหารเย็นตามอริยาศัยเพื่อเป็นการไม่รบกวนเวลาช้อปปิ้งของท่าน
ได้เวลาอันสมควรนำท่านเดินทางสู่ ท่าอากาศยานนานาชาติซูริค เพื่อเดินทางกลับสู่กรุงเทพฯ (ระยะทาง 10 กม. / 15 นาที)

21.50 น. เดินทางกลับประเทศไทย โดย สายการบิน EMIRATES (EK) เที่ยวบินที่ EK086

วันที่แปด ท่าอากาศยานนานาชาติดูไบ แวะพักเปลี่ยนเครื่อง - ท่าอากาศยานนานาชาติสุวรรณภูมิ ประเทศไทย

07.05 น. เดินทางถึง ท่าอากาศยานนานาชาติดูไบ ประเทศสหรัฐอาหรับเอมิเรต แวะพักเปลี่ยนเครื่อง

08.55 น. เดินทางกลับกรุงเทพฯ โดย สายการบิน EMIRATES (EK) เที่ยวบินที่ EK370

18.05 น. เดินทางถึง ท่าอากาศยานนานาชาติสุวรรณภูมิ ประเทศไทย โดยสวัสดิภาพ

****** เนื่องจากโปรแกรมทัวร์เป็นช่วงคาบเกี่ยวระหว่างฤดูหนาว การสัมผัสความงดงามของหิมะธรรมชาติ ทั้งนี้ขึ้นอยู่กับสภาพอากาศ (ไม่สามารถการันตีได้) **

หมายเหตุ* โปรแกรมอาจมีการสลับวันหรือเปลี่ยนแปลงไปตามความเหมาะสมโดยไม่แจ้งให้ทราบล่วงหน้า ขึ้นอยู่กับตามสถานการณ์ท้องถิ่น สถานที่ท่องเที่ยว เทศกาล หรือ สภาพอากาศท้องถิ่น ณ เวลานั้น ทั้งนี้การเปลี่ยนทางบริษัทจะคำนึงถึงประโยชน์และความปลอดภัยของทุกท่านเป็นหลักสำคัญ

เงื่อนไขการให้บริการ

- ▶ การเดินทางครั้งนี้จะต้องมีจำนวน 15 ท่านขึ้นไป กรณีไม่ถึงจำนวนดังกล่าว
 - จะส่งจอยน์ทัวร์กับบริษัทที่มีโปรแกรมใกล้เคียงกัน
 - หรือเลื่อน หรือยกเลิกการเดินทาง โดยทางบริษัทจะทำการแจ้งให้ท่านทราบล่วงหน้าก่อนการเดินทาง 15 วัน
 - หรือขอสงวนสิทธิ์ในการปรับราคาค่าบริการเพิ่ม (ในกรณีที่ผู้เดินทางไม่ถึง 15 ท่าน และท่านยังประสงค์เดินทางต่อ) โดยทางบริษัทจะทำการแจ้งให้ท่านทราบก่อนล่วงหน้า
- ▶ ในกรณีที่ลูกค้าต้องออกตัวโดยสารภายในประเทศ กรุณาติดต่อเจ้าหน้าที่ของบริษัทฯ ก่อนทุกครั้ง มิฉะนั้นทางบริษัทจะไม่รับผิดชอบใดๆ ทั้งสิ้น
- ▶ การจองทัวร์และชำระค่าบริการ
 - กรุณาชำระค่ามัดจำ **ท่านละ 35,000 บาท + ค่าบริการทำวีซ่า 5,900 บาท (40,900 บาท)**
 - กรุณาส่งสำเนาหน้าพาสปอร์ตและแบบฟอร์มกรอกข้อมูลยื่นวีซ่าพร้อมเอกสารชำระมัดจำค่าทัวร์
 - ค่าทัวร์ส่วนที่เหลือชำระ 20-25 วัน ก่อนออกเดินทาง กรณีบริษัทฯ ต้องออกตัวหรือวีซ่าออกใกล้วันเดินทางท่านจำเป็นต้องชำระค่าทัวร์ส่วนที่เหลือตามที่บริษัทกำหนดแจ้งเท่านั้น

****สำคัญ**** สำเนาหน้าพาสปอร์ตผู้เดินทาง (จะต้องมีอายุเหลือมากกว่า 6 เดือน ก่อนหมดอายุนับจากวันเดินทางไป-กลับและจำนวนหน้าหนังสือเดินทางต้องเหลือว่างสำหรับติดวีซ่าไม่ต่ำกว่า 3 หน้า) ****กรุณาตรวจสอบก่อนส่งให้บริษัทมิฉะนั้นทางบริษัทจะไม่รับผิดชอบกรณีพาสปอร์ตหมดอายุ **** กรุณาส่งพร้อมพร้อมหลักฐานการโอนเงินมัดจำเงื่อนไขการยกเลิกและคืนค่าทัวร์

เงื่อนไขการยกเลิก

1. กรณีที่นักท่องเที่ยวต้องการขอยกเลิกการเดินทาง
 - ยกเลิกการเดินทาง 45 วันก่อนการเดินทางขึ้นไป **คืนเงินทั้งหมด** (ทางบริษัทฯ ขอเก็บค่าใช้จ่ายตามที่ เกิดขึ้นจริงเช่น ค่าวีซ่า ค่ามัดจำตัวเครื่องบิน ค่ามัดจำโรงแรม ค่าวีซ่า หรืออื่นๆ)
 - ยกเลิกการเดินทาง 25-45 วันก่อนการเดินทาง **คืนมัดจำ 50%** (ทางบริษัทฯ ขอเก็บค่าใช้จ่ายตามที่ เกิดขึ้นจริงเช่น ค่าวีซ่า ค่ามัดจำตัวเครื่องบิน ค่ามัดจำโรงแรม หรืออื่นๆ)
 - ยกเลิกการเดินทางน้อยกว่า 25 วันก่อนการเดินทาง **เก็บค่าใช้จ่ายทั้งหมด**ตามราคาทัวร์ที่ตามระบุในโปรแกรม
2. กรณีผู้เดินทางถูกปฏิเสธการเข้า-ออกประเทศ ทางบริษัทฯ ขอสงวนสิทธิ์ในการไม่คืนเงินค่าทัวร์ทั้งหมด
3. เมื่อท่านออกเดินทางไปกับคณะแล้ว ถ้าท่านงดการใช้บริการรายการใดรายการหนึ่ง หรือไม่เดินทาง **พร้อมคณะ**ถือว่าท่านสละสิทธิ์ ไม่อาจเรียกร้องค่าบริการและเงินมัดจำคืน ไม่ว่ากรณีใดๆ ทั้งสิ้น
4. กรณีเจ็บป่วย จนไม่สามารถเดินทางได้จะต้องมีใบรับรองแพทย์จากโรงพยาบาลรับรอง ทางบริษัทขอสงวนสิทธิ์เรียกเก็บค่าใช้จ่ายตามที่เกิดขึ้นจริง
5. กรณีวีซ่าถูกปฏิเสธจากสถานทูต (วีซ่าไม่ผ่าน) ทางบริษัทฯ จะทำการเก็บค่าใช้จ่ายตามที่เกิดขึ้นจริงดังต่อไปนี้
 - ค่าธรรมเนียมและค่าบริการยื่นวีซ่า ทางสถานทูตจะไม่คืนค่าธรรมเนียมใดๆทั้งสิ้นแม้ว่าจะผ่านหรือไม่ผ่านพิจารณา

- ค่ามัดจำตัวเครื่องบิน หรือค่าตัวเครื่องบิน (กรณีออกตัวเครื่องบินแล้ว) ซึ่งตัวเป็นเอกสารที่สำคัญในการยื่นวีซ่า หากท่านไม่ผ่านการพิจารณา ท่านจะเสียค่าตัวตามจริง
 - ค่าห้องโรงแรมที่พัก ตามกฎท่านจะต้องโดนค่าห้องหากท่านไม่ปรากฏตัวตามวันที่เข้าพัก ทางโรงแรมจะยึดค่าห้อง ในทันที
 - ค่าส่วนต่างในกรณีที่กรุ๊ปออกเดินทางไม่ครบตามจำนวน
6. ตามพระราชบัญญัติธุรกิจนำเที่ยวและมัคคุเทศก์ พ.ศ. 2551 หมวด 2 ธุรกิจนำเที่ยว การยกเลิกการเดินทางของนักท่องเที่ยว ผู้ประกอบธุรกิจนำเที่ยวมีค่าใช้จ่ายที่ได้จ่ายจริงเพื่อเตรียมการจัดนำเที่ยวให้นำมาหักจากเงินค่าบริการที่ต้องจ่าย ทั้งนี้ ผู้ประกอบธุรกิจนำเที่ยวแสดงหลักฐานให้นักท่องเที่ยวทราบ เช่น ค่าวีซ่า ค่ามัดจำตัวเครื่องบิน ค่าโรงแรม หรืออื่นๆ

กรณีของทัวร์วันหยุดเทศกาล วันหยุดนักขัตฤกษ์ วันหยุดยาวต่อเนื่อง หากได้มีการแจ้งยกเลิกทัวร์ ทางบริษัทฯ ขอสงวนสิทธิ์เก็บค่าทัวร์ทั้งหมด โดยไม่มีเงื่อนไขใดๆ ทั้งสิ้น

อัตราค่าบริการนี้ รวม

(บริษัท ดำเนินการให้ กรณียกเลิกทั้งหมด หรืออย่างใดอย่างหนึ่ง ไม่สามารถคืนเป็นเงินหรือการบริการอื่นๆ ได้)

1. ค่าตัวโดยสารเครื่องบินไป-กลับ ชั้นประหยัดพร้อมค่าภาษีสนามบินทุกแห่งตามรายการทัวร์ข้างต้น
2. ค่าที่พักห้องละ 2-3 ท่าน ตามโรงแรมที่ระบุไว้ในรายการหรือ ระดับใกล้เคียงกัน
3. ตัวกรุ๊ปไม่สามารถ Upgrade ที่นั่งเป็น Business Class ได้ และต้องเดินทางไป-กลับพร้อมตัวกรุ๊ปเท่านั้นไม่สามารถเลื่อนวันได้ ใน กรณีที่ท่านต้องการแยกวันเดินทางกลับหรือไปก่อน โปรดติดต่อเจ้าหน้าที่เพื่อสอบถามราคาอีกครั้ง และการจัดที่นั่งของผู้เดินทาง เป็นการจัดการภายในของสายการบิน ทางบริษัทไม่สามารถเข้าไปเพื่อแทรกแซงได้
4. ค่าอาหาร ค่าเข้าชม และ ค่ายานพาหนะทุกชนิด ตามที่ระบุไว้ในรายการทัวร์ข้างต้น
5. เจ้าหน้าที่บริษัทฯ คอยอำนวยความสะดวกตลอดการเดินทาง
6. ค่าน้ำหนักกระเป๋า **สัมภาระโหลดใต้ท้องเครื่อง 30 กิโลกรัม ถือขึ้นเครื่องได้ 7 กิโลกรัม** และค่าประกันวินาศภัยเครื่องบินตามเงื่อนไขของแต่ละสายการบินที่มีการเรียกเก็บ และกรณีน้ำหนักสัมภาระเกินท่านต้องเสียค่าปรับตามที่สายการบินเรียกเก็บ
7. การประกันการเดินทาง บริษัทฯ ได้จัดทำแผนประกันภัยการเดินทางสำหรับผู้เดินทางไปต่างประเทศ กับ Allianz Travel **แบบแผนประกันภัย Group tour** โดยแผนประกันจะครอบคลุมอุบัติเหตุต่างๆ ซึ่งเกิดขึ้นภายในวันเดินทาง และลูกค้าต้องทำการรักษาในโรงพยาบาลที่ประกันครอบคลุมการรักษาเท่านั้น (เข้ารับรักษาในรูปแบบอื่นๆ ประกันจะไม่ครอบคลุม) ซึ่งสามารถศึกษาข้อมูลเพิ่มเติมจากเจ้าหน้าที่ได้ กรณีลูกค้าต้องการซื้อประกันเพิ่มวงเงินคุ้มครอง เพิ่มความคุ้มครอง สามารถแจ้งบริษัทฯ ซึ่งความคุ้มครองและข้อยกเว้น เป็นไปตามเงื่อนไขกรมธรรม์ประกันภัย ประกันภัยเดินทางอันนี้โดยทั้งนี้การทำประกันนี้จากบริษัท มากกว่าข้อบังคับ ตาม พรบ ธุรกิจนำเที่ยว ที่บังคับให้บริษัทนำเที่ยว ทำประกันเฉพาะอุบัติเหตุในการเดินทางเท่านั้น แต่ทั้งนี้ ท่านสามารถศึกษาเงื่อนไขความคุ้มครองและข้อยกเว้นเพิ่มเติมจากเว็บไซต์ Allianz ได้กรณีท่านต้องการซื้อความคุ้มครองเพิ่มเติมสามารถแจ้งความประสงค์มาที่บริษัทฯ คำนวณปรับราคาเที่ยวตามระบุไว้ในรายการ พร้อมคนขับรถ (กฎหมายไม่อนุญาตให้คนขับรถเกิน 12 ชม./วัน)
8. รวมภาษีมูลค่าเพิ่ม 7% และภาษีหัก ณ ที่จ่าย 3%* (ค่าบริการเท่านั้น)

อัตราค่าบริการนี้ ไม่รวม

1. ค่าทำหนังสือเดินทางไทย และเอกสารต่างด้าวต่างๆ จากท่าน
2. ค่าบริการและยื่นวีซ่าเชงเก้น **5,900 บาท**
3. ค่าใช้จ่ายอื่นๆ ที่นอกเหนือจากรายการระบุ อาทิเช่น ค่าอาหาร เครื่องดื่ม ค่าชักรีด ค่าโทรศัพท์ เป็นต้น
4. ค่าภาษีทุกรายการคิดจากยอดบริการ, ค่าภาษีเดินทาง (ถ้ามีการเรียกเก็บ)
5. ค่าภาษีน้ำมันที่สายการบินเรียกเก็บเพิ่มหลังจากทางบริษัทฯ ได้ออกตั๋วเครื่องบิน และได้ทำการขายโปรแกรมไปแล้ว
7. ค่าพนักงานยกกระเป๋าเข้าที่โรงแรม
8. ค่าทิปไกด์ คนขับรถ ท่านละ **70 EUR /ท่าน** สำหรับหัวหน้าทัวร์แล้วแต่ความประทับใจ

กรณีวีซ่าไม่ได้รับการอนุมัติจากสถานทูต (วีซ่าไม่ผ่าน) และท่านได้ชำระค่าทัวร์มาแล้ว ทางบริษัทขอเก็บเฉพาะค่าใช้จ่ายที่เกิดขึ้นจริง เช่นค่าวีซ่าและค่าบริการยื่นวีซ่า/ค่ามัดจำตัวเครื่องบิน

เงื่อนไขโรงแรมที่พัก

1. เนื่องจากการวางแผนผังห้องพักของแต่ละโรงแรมแตกต่างกัน จึงอาจทำให้ห้องพักแบบห้องเดี่ยว (Single) ,ห้องคู่ (Twin/Double) และห้องพักแบบ 3 ท่าน (Triple Room) ห้องพักต่างประเภทอาจจะไม่ติดกันและบางโรงแรม อาจจะไม่มีห้องพักแบบ 3 ท่าน แต่อาจจะได้เป็น 1 เตียงใหญ่กับ 1 เตียงพับเสริม
2. **กรณีพัก 3 ท่าน หากวันที่เข้าพักโรงแรมไม่มีห้อง Triple room (ห้องพัก 3ท่าน) หรือ เตียงเสริม หรือ SOFA BED จำเป็นต้องแยกพัก 2 ห้อง เป็น 1 Twin room (ห้องพัก 2 ท่าน) + 1 Single room (ห้องพักเดี่ยว) ซึ่งท่านจะ**ต้องชำระค่าพักเดี่ยวเพิ่ม** เนื่องจากบางโรงแรมอาจจะไม่มี 1 เตียงใหญ่ และไม่สามารถเสริมเตียงได้**
3. โรงแรมในยุโรปที่มีลักษณะเป็น Traditional Building ห้องที่เป็นห้องเดี่ยวอาจเป็นห้องที่มีขนาดกะทัดรัด ไม่มีอ่างอาบน้ำ ขึ้นอยู่กับการออกแบบของแต่ละโรงแรมนั้นๆ และห้องแต่ละห้องอาจมีลักษณะแตกต่างกัน ห้องพักต่างประเภทอาจจะไม่ติดกันหรืออยู่คนละชั้น
4. **กรณีห้องพักในเมืองที่ระบุไว้ในโปรแกรมมีเทศกาลวันหยุด มีงานแฟร์ต่างๆ** บริษัทขอจัดที่พักรวมในเมืองใกล้เคียงแทน
5. โรงแรมที่พักส่วนใหญ่ในยุโรปไม่มีเครื่องปรับอากาศที่สามารถปรับควบคุมความเย็นได้ภายในห้องพัก เนื่องจากสภาพภูมิอากาศหนาวเย็นเกือบทั้งปี

หมายเหตุ

หมายเหตุ : กรุณาอ่านศึกษารายละเอียดทั้งหมดก่อนทำการจอง เพื่อความถูกต้องและความเข้าใจตรงกันระหว่างท่านลูกค้าและบริษัทฯ และเมื่อท่านตกลงชำระเงินมัดจำหรือค่าทัวร์ทั้งหมดกับทางบริษัทฯ แล้ว ทางบริษัทฯ จะถือว่าท่านได้ยอมรับเงื่อนไขข้อตกลงต่างๆ ทั้งหมด

1. บริษัทฯ ขอสงวนสิทธิ์ที่จะเลื่อนการเดินทางหรือปรับราคาค่าบริการขึ้นในกรณีที่ผู้ร่วมคณะไม่ถึง 15 ท่าน
2. ขอสงวนสิทธิ์การเก็บค่าน้ำมันและภาษีสนามบินทุกแห่งเพิ่ม หากสายการบินมีการปรับขึ้นก่อนวันเดินทาง

3. บริษัทฯ ขอสงวนสิทธิ์ในการเปลี่ยนเที่ยวบิน โดยมีต้องแจ้งให้ทราบล่วงหน้าอันเนื่องจากสาเหตุต่างๆ
4. บริษัทฯ จะไม่รับผิดชอบใดๆ ทั้งสิ้น หากเกิดกรณีความล่าช้าจากสายการบิน, การยกเลิกบิน, การประท้วง, การนัดหยุดงาน, การก่อการจลาจล, ภัยธรรมชาติ, การนำสิ่งของผิดกฎหมาย ซึ่งอยู่นอกเหนือความรับผิดชอบของบริษัทฯ
5. บริษัทฯ จะไม่รับผิดชอบใดๆ ทั้งสิ้น หากเกิดสิ่งของสูญหาย อันเนื่องเกิดจากความประมาทของท่าน, เกิดจากการโจรกรรม และ อุบัติเหตุจากความประมาทของนักท่องเที่ยวเอง
6. เมื่อท่านตกลงชำระเงินมัดจำหรือค่าทัวร์ทั้งหมดกับทางบริษัทฯ แล้ว ทางบริษัทฯ จะถือว่าท่านได้ยอมรับเงื่อนไขข้อตกลงต่างๆ ทั้งหมด
7. รายการนี้เป็นเพียงข้อเสนอที่ต้องได้รับการยืนยันจากบริษัทฯ อีกครั้งหนึ่ง หลังจากได้สำรองโรงแรมที่พักในต่างประเทศเรียบร้อยแล้ว โดยโรงแรมจัดในระดับใกล้เคียงกัน ซึ่งอาจจะปรับเปลี่ยนตามที่ระบุในโปรแกรม
8. การจัดการเรื่องห้องพักรวม เป็นสิทธิ์ของโรงแรมในการจัดห้องให้กับกรุ๊ปที่เข้าพัก โดยมีห้องพักสำหรับผู้สูบบุหรี่/ปลอดบุหรี่ได้ โดยอาจจะขอเปลี่ยนห้องได้ตามความประสงค์ของผู้ที่พัก ทั้งนี้ขึ้นอยู่กับความพร้อมให้บริการของโรงแรม และไม่สามารถรับประกันได้
9. กรณีผู้เดินทางต้องการความช่วยเหลือเป็นพิเศษ อาทิเช่น **ใช้วีซ่าแชร้ กรุณาแจ้งบริษัทฯ อย่างน้อย 14 วัน ก่อนการเดินทาง** มิฉะนั้น บริษัทฯ ไม่สามารถจัดการได้ล่วงหน้าได้
10. มีคฤศเทศก์ พนักงานและตัวแทนของผู้จัด ไม่มีสิทธิ์ในการให้คำสัญญาใดๆ ทั้งสิ้นแทนผู้จัด นอกจากมีเอกสารลงนามโดยผู้มีอำนาจของผู้จัดกำกับเท่านั้น
11. ผู้จัดจะไม่รับผิดชอบและไม่สามารถคืนค่าใช้จ่ายต่างๆ ได้เนื่องจากการเป็นการเหมาจ่ายกับตัวแทนต่างๆ ในกรณีที่ผู้เดินทางไม่ผ่านการพิจารณาในการตรวจคนเข้าเมือง-ออกเมือง ไม่ว่าจะเป็นกองตรวจคนเข้าเมืองหรือกรมแรงงานของทุกประเทศในรายการท่องเที่ยว อันเนื่องมาจากการกระทำที่ส่อไปในทางผิดกฎหมาย การหลบหนี เข้าออกเมือง เอกสารเดินทางไม่ถูกต้อง หรือ การถูกปฏิเสธในกรณีอื่นๆ
12. การประกันการเดินทาง บริษัทฯ ได้จัดทำแผนประกันภัยการเดินทางสำหรับผู้เดินทางไปต่างประเทศ กับ **Allianz Travel แบบแผนประกันภัย Group tour** โดยแผนประกันจะครอบคลุมอุบัติเหตุต่างๆ ซึ่งเกิดขึ้นภายในวันเดินทาง และลูกค้าต้องทำการรักษาในโรงพยาบาลที่ประกันครอบคลุมการรักษาเท่านั้น (เข้ารับรักษาในรูปแบบอื่นๆ ประกันจะไม่ครอบคลุม) ซึ่งสามารถศึกษาข้อมูลเพิ่มเติมจากเจ้าหน้าที่ได้ กรณีลูกค้าต้องการซื้อประกันเพิ่มวงเงินคุ้มครองเพิ่มความคุ้มครอง สามารถแจ้งบริษัทฯ ซึ่งความคุ้มครองและข้อยกเว้น เป็นไปตามเงื่อนไขกรมธรรม์ประกันภัยประกันภัยเดินทางอันนี้โดยทั้งนี้การทำประกันนี้จากบริษัท มากกว่าข้อบังคับ ตาม พรบ ธุรกิจนำเที่ยว ที่บังคับให้บริษัทนำเที่ยว ทำประกันเฉพาะอุบัติเหตุในการเดินทางเท่านั้น แต่ทั้งนี้ ท่านสามารถศึกษาเงื่อนไขความคุ้มครองและข้อยกเว้นเพิ่มเติมจากเว็บไซต์ Allianz ได้กรณีท่านต้องการซื้อความคุ้มครองเพิ่มเติมสามารถแจ้งความประสงค์มาที่บริษัทฯ
13. มีคฤศเทศก์ พนักงานและตัวแทนของผู้จัด ไม่มีสิทธิ์ในการให้คำสัญญาใดๆ ทั้งสิ้นแทนผู้จัด นอกจากมีเอกสารลงนามโดยผู้มีอำนาจของผู้จัดกำกับเท่านั้น
14. ผู้จัดจะไม่รับผิดชอบและไม่สามารถคืนค่าใช้จ่ายต่างๆ ได้เนื่องจากการเป็นการเหมาจ่ายกับตัวแทนต่างๆ ในกรณีที่ผู้เดินทางไม่ผ่านการพิจารณาในการตรวจคนเข้าเมือง-ออกเมือง ไม่ว่าจะเป็นกองตรวจคนเข้าเมืองหรือกรมแรงงานของทุกประเทศในรายการท่องเที่ยว อันเนื่องมาจากการกระทำที่ส่อไปในทางผิดกฎหมาย การหลบหนี เข้าออกเมือง เอกสารเดินทางไม่ถูกต้อง หรือ การถูกปฏิเสธในกรณีอื่นๆ

เอกสารประกอบการยื่นคำร้องขอวีซ่าเชงเก้น
ระยะเวลาดำเนินการพิจารณาวีซ่า 15 - 30 วันทำการ

**ผู้สมัครต้องเดินทางมาแสดงตัว และสแกนลายนิ้วมือ ตามวันเวลาดังหมายยื่นวีซ่า
โปรดดำเนินการตามคำแนะนำของเจ้าหน้าที่ เนื่องจากสถานทูตมีการเปลี่ยนแปลงข้อกำหนดเงื่อนไข
รวมถึงเอกสารที่ใช้สำหรับยื่นคำร้องขอวีซ่าอยู่เป็นประจำ**

1. หนังสือเดินทางเล่มปัจจุบัน (Passport) เล่มจริง และสำเนา 2 ชุด

- มีอายุไม่น้อยกว่า 6 เดือน ก่อนวันหมดอายุ โดยนับจากวันที่เดินทางกลับมายังประเทศไทย
- มีจำนวนหน้าคงเหลือ ไม่น้อยกว่า 3 หน้า เพื่อให้ทางสถานทูตประทับหน้าวีซ่า

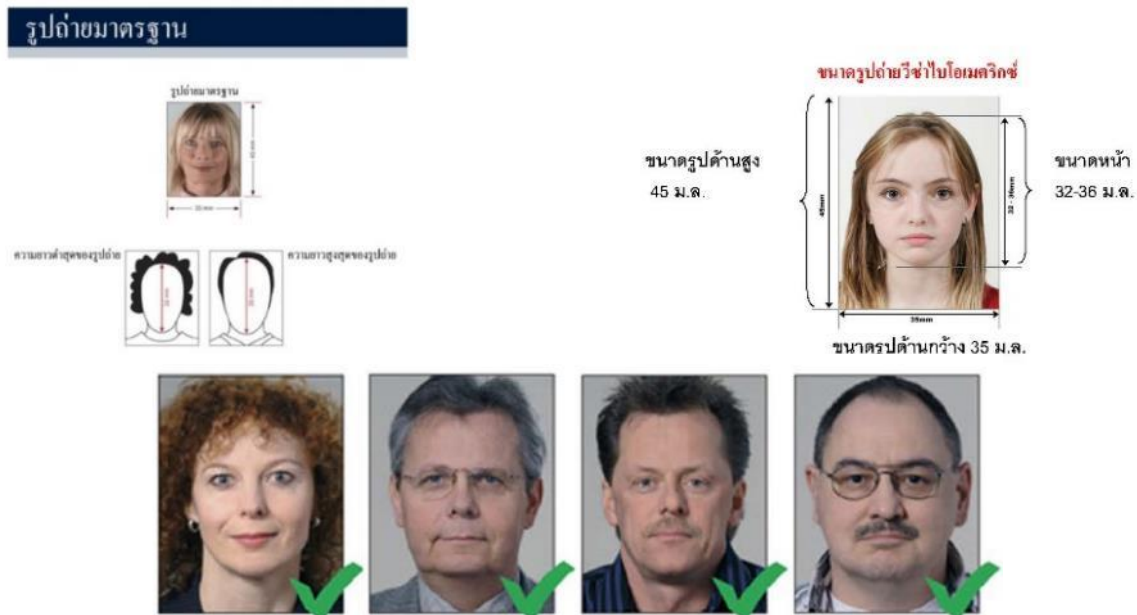


หมายเหตุ: หากหนังสือเดินทางเล่มเก่าของท่าน เคยได้รับวีซ่าเชงเก้น, สหราชอาณาจักร, อเมริกา และแคนาดา กรุณาถ่ายสำเนาหน้าพาสปอร์ตหนังสือเดินทางเล่มเก่า และสำเนาหน้าวีซ่าที่เคยได้รับ จัดส่งให้กับทางบริษัทฯ

2. รูปถ่าย จำนวน 2 ใบ (Photo)

ถ่ายภาพสี ใบหน้ามองตรง จากหลังสีขาว (ขนาด 1.5 x 2 นิ้ว หรือ 3.5 x 4.5 เซนติเมตร)

รูปถ่ายมีอายุไม่เกิน 6 เดือน ห้ามตกแต่งรูป, ห้ามสวมแว่นตา, ห้ามใส่เครื่องประดับ, ห้ามใส่คอนแทคเลนส์, ห้ามเห็นฟันโดยเด็ดขาด รูปถ่ายต้องเปิดให้เห็นหน้าผาก และเห็นใบหูชัดเจน **โดยต้องเป็นรูปที่ถ่ายจากร้านถ่ายรูปเท่านั้น** (ใบหน้าใหญ่ ชัดเจน 70-80 % ของขนาดภาพ)



**ห้ามขีดเขียน แหม็ก หรือใช้คลิปบอร์ดหนีบกระดาษ โดยเด็ดขาด
ซึ่งอาจส่งผลให้รูปถ่ายชำรุด และไม่สามารถใช้งานได้**

3. เอกสารส่วนตัว (Personal evidence) ถ่ายสำเนาอย่างละ 1 ชุด พร้อมแปลเป็นภาษาอังกฤษ

- สำเนาทะเบียนบ้าน
- สำเนาบัตรประจำตัวประชาชน
- สำเนาบัตรข้าราชการ
- สำเนาสูติบัตร (กรณีอายุต่ำกว่า 18 ปี)
- สำเนาทะเบียนสมรส / สำเนาทะเบียนหย่า / สำเนาใบมรณบัตร (กรณีคู่สมรสเสียชีวิต)

- สำเนาใบเปลี่ยนชื่อ - นามสกุล (จำเป็น หากเคยมีการเปลี่ยนแปลง)

✚ **กรณีผู้เดินทางอายุต่ำกว่า 18 ปี (บิดาและมารดา เดินทางไปด้วย)** จำเป็นต้องยื่นเอกสารเพิ่ม พร้อมแปลเป็นภาษาอังกฤษ ดังนี้

- สำเนาทะเบียนบ้าน (ของบิดาและมารดา ที่มีอำนาจปกครองบุตร ตามกฎหมาย)
- สำเนาทะเบียนสมรส/สำเนาทะเบียนหย่า/สำเนาใบมรณบัตร (ของบิดาและมารดา ที่มีอำนาจปกครองบุตร ตามกฎหมาย)

✚ **กรณีผู้เดินทางอายุต่ำกว่า 18 ปี (บิดา/มารดา ไม่ได้เดินทางด้วย)** จำเป็นต้องยื่นเอกสารเพิ่ม พร้อมแปลเป็นภาษาอังกฤษ ดังนี้

- สำเนาทะเบียนบ้าน (ของบิดาและมารดา ที่มีอำนาจปกครองบุตร ตามกฎหมาย)
- สำเนาหนังสือเดินทางของบิดาและมารดา
- สำเนาทะเบียนสมรส/สำเนาทะเบียนหย่า/สำเนาใบมรณบัตร (ของบิดาและมารดา ที่มีอำนาจปกครองบุตร ตามกฎหมาย)

- **หนังสือให้ความยินยอม / ยินยอมให้บุตรเดินทาง (Letter of Consent)**

จากบิดาและมารดา ผู้มีอำนาจปกครองบุตรตามกฎหมาย (ฉบับภาษาไทย และฉบับภาษาอังกฤษ)

- กรณีที่เดินทางไปกับบิดาเพียงผู้เดียว จะต้องหนังสือรับรองยินยอมให้บุตรเดินทางจากมารดา
- กรณีที่เดินทางกับมารดาเพียงผู้เดียว จะต้องหนังสือรับรองยินยอมให้บุตรเดินทางจากบิดา
- กรณีที่เดินทางกับบุคคลอื่นที่ไม่ใช่บิดา - มารดา จะต้องหนังสือรับรองยินยอมให้บุตรเดินทางกับบุคคลที่สาม พร้อมกับยินยอมสนับสนุนค่าใช้จ่ายการเดินทางให้กับบุตรที่เดินทาง
- **หนังสือยินยอมให้บุตรเดินทางสามารถขอได้ที่สำนักงานเขต/อำเภอ ที่ท่านอาศัยอยู่** โดยมีนายอำเภอหรือผู้อำนวยการเขต ลงนามและประทับตรารับรองอย่างถูกต้องตามกฎหมาย จากนั้นนำส่งให้กรมการกงสุล กระทรวงการต่างประเทศ รับรองนิติกรณ์ให้เรียบร้อย ก่อนนำส่งบริษัททัวร์
- *กรณีบิดา-มารดาหย่าร้างกัน จะต้องแนบสำเนาทะเบียนหย่า ที่มีการระบุชื่อผู้มีอำนาจปกครองบุตรอย่างชัดเจน*

ในวันนัดหมายแสดงตัวยื่นคำร้องขอวีซ่า บิดาและมารดา ผู้มีอำนาจปกครองบุตรตามกฎหมาย จำเป็นต้องไปแสดงตัว พร้อมกับบุตร / ธิดา (ผู้เดินทาง) และเซ็นเอกสารต่อหน้าเจ้าหน้าที่

4. หลักฐานการทำงาน / หนังสือรับรองการทำงาน (Proof of Work)

4.1 กรณีเป็นพนักงานทั่วไป ทั้งภาครัฐและเอกชน ใช้หนังสือรับรองการทำงาน **ฉบับจริง** จากหน่วยงานที่ทำงาน ปัจจุบัน ระบุตำแหน่งงาน, เงินเดือนที่ได้รับ, วัน เดือน ปี ที่เริ่มทำงาน, และช่วงเวลาที่ลางานไปเที่ยว (ควรครอบคลุมตามโปรแกรมการเดินทาง) *โดยไม่ต้องระบุชื่อประเทศ ให้ใช้เป็น Travel, Vacation, Europe* พร้อมประทับตราบริษัท และลงนามผู้มีอำนาจอย่างชัดเจน (เอกสารมีอายุไม่เกิน 30 วัน ก่อนวันยื่นคำร้องขอวีซ่า และจำเป็นต้องเป็นภาษาอังกฤษ สะกดชื่อ-สกุล ตรงตามหนังสือเดินทาง เท่านั้น)

4.2 กรณีที่เป็นเจ้าของกิจการ

ใช้สำเนาใบทะเบียนการค้า (พค.0403) หรือสำเนาหนังสือรับรองการจดทะเบียนบริษัท (DBD) ที่ระบุชื่อผู้เดินทาง อยู่ด้วย (คัดสำเนาเอกสารไม่เกิน 90 วัน ก่อนวันยื่นคำร้องขอวีซ่า พร้อมแปลเป็นภาษาอังกฤษ)

4.3 กรณีที่เป็นนักเรียน/นักศึกษา

ใช้หนังสือรับรองการศึกษา **ฉบับจริง** จากสถานศึกษาเท่านั้น

สถานทูตไม่รับพิจารณาบัตรนักเรียน, ใบประกาศนียบัตร และใบรับรองผลการเรียน

(เอกสารมีอายุไม่เกิน 30 วัน ก่อนวันยื่นคำร้องขอวีซ่า และจำเป็นต้องเป็นภาษาอังกฤษ สะกดชื่อ-สกุล ตรงตาม หนังสือเดินทาง เท่านั้น)

4.4 กรณีที่เป็นแม่บ้าน

ใช้สำเนาทะเบียนสมรส/สำเนาใบมรณบัตร (กรณีคู่สมรสเสียชีวิต), หลักฐานการเงินของตนเองหรือสามี ใน กรณีที่ไม่ได้เดินทางร่วมกันกับสามี จำเป็นต้องมีจดหมายรับรองค่าใช้จ่ายจากสามี (Sponsor Letter) ระบุชื่อ-สกุล ของสามีและบุตร ที่มีความสัมพันธ์ร่วมกัน (ผู้สมัคร จำเป็นต้องเขียนจดหมายชี้แจง *บรรยายเป็น ภาษาอังกฤษเท่านั้น*)

4.5 กรณีกิจการที่ไม่ได้จดทะเบียน

อาทิเช่น อาชีพอิสระ (Freelance), ธุรกิจขายสินค้าออนไลน์ ฯลฯ

จำเป็นต้องเขียนจดหมายแนะนำตนเองเป็นภาษาอังกฤษ ชี้แจงรายละเอียดการทำงาน แหล่งที่มาของรายได้ พร้อมแนบหลักฐานหรือเอกสารประกอบการพิจารณา เช่น รูปถ่าย, สัญญาเช่า, สัญญาซื้อขาย, ใบเสร็จรับเงิน, โฉนดที่ดิน, หลักฐานอ้างอิงอื่น ๆ (หลักฐานที่แนบประกอบการพิจารณาทั้งหมด จำเป็นต้องแปลเป็น ภาษาอังกฤษ)

5. หลักฐานการเงิน (Financial evidence)

Bank Certificate & Bank Statement บัญชีออมทรัพย์ / สะสมทรัพย์ (Saving Account)

จำเป็นต้องขอเอกสารจากธนาคาร สะกด ชื่อ-นามสกุล เป็นภาษาอังกฤษ ตรงกับหนังสือเดินทางเล่มปัจจุบันที่ใช้ยื่นวีซ่า และลงนามเจ้าหน้าที่ธนาคาร พร้อมประทับตราสำคัญ จากธนาคาร เท่านั้น !!!!
ควรแสดงบัญชีที่ท่านได้รับเงินเดือน และหรือ บัญชีมีการเคลื่อนไหวสม่ำเสมอ (สถานเอกอัครราชทูต ไม่รับพิจารณาบัญชีที่ยกยอดใหญ่ และบัญชีที่ไม่ค่อยมีการเคลื่อนไหว)

5.1 กรณีออกค่าใช้จ่ายเอง จำเป็นต้องใช้เอกสาร ดังต่อไปนี้

5.1.1 **Bank Certificate** หนังสือรับรองฐานะการเงินจากธนาคาร ระบุสกุลเงิน EUR

5.1.2 **Bank Statement** รายการเดินบัญชีย้อนหลัง 3-6 เดือน **จากธนาคาร** (1 ชุด / ผู้สมัคร 1 ท่าน)

กรุณาเลือกบัญชีที่มีประวัติการเดินบัญชีที่สมบูรณ์ มียอดเงิน เข้า-ออก สม่าเสมอ และมียอดเงิน คงเหลืออยู่ในบัญชีไม่ต่ำกว่า 6 หลัก เพื่อแสดงให้เห็นว่ามีฐานะทางการเงินเพียงพอ ครอบคลุมกับ ค่าใช้จ่ายได้อย่างไม่เดือดร้อนเมื่อท่านเดินทางกลับสู่ภูมิลำเนา

5.2 กรณีผู้เดินทางไม่ได้ออกค่าใช้จ่ายเอง มีผู้สนับสนุนค่าใช้จ่าย

****สำหรับผู้ที่มีอายุ 18 ปีขึ้นไป จำเป็นต้องแสดงเอกสารทางการเงินของตนเองด้วย ถึงแม้จะมีผู้สนับสนุนค่าใช้จ่ายให้ก็ตาม****

5.2.1 **Bank Guarantee** หนังสือรับรองฐานะทางการเงินจากธนาคาร เพื่อสนับสนุนค่าใช้จ่ายให้กับบุคคลอื่น (ระบุชื่อเจ้าของบัญชีผู้ให้การสนับสนุนและผู้สมัคร เป็นภาษาอังกฤษ ตรงกับหนังสือเดินทางเล่ม ปัจจุบันที่ใช้เดินทาง)

- 5.2.2 **Bank Statement** รายการเดินบัญชีย้อนหลัง 3-6 เดือน ของผู้ให้การสนับสนุน (1 ชุด / ผู้สมัคร 1 ท่าน) กรุณาเลือกบัญชีที่มีประวัติการเดินบัญชีที่สมบูรณ์ มียอดเงิน เข้า-ออก สม่าเสมอ และมียอดเงินคงเหลืออยู่ในบัญชีไม่ต่ำกว่า 6 หลัก เพื่อแสดงให้เห็นว่ามีฐานะทางการเงินเพียงพอ ครอบคลุมกับค่าใช้จ่ายได้อย่างไม่เดือดร้อนเมื่อท่านเดินทางกลับสู่ภูมิลำเนา
- 5.2.3 **Sponsor Letter** ผู้ให้การสนับสนุน จำเป็นต้องเขียนจดหมายชี้แจงความสัมพันธ์ระหว่างกันเป็นภาษาอังกฤษ พร้อมระบุวัตถุประสงค์ในการสนับสนุน และวันเดินทางที่ไปท่องเที่ยวตามโปรแกรมทัวร์ (โปรดติดต่อบริษัท เพื่อขอตัวอย่าง)

หมายเหตุ: สำหรับบางประเทศ อาทิเช่น อิตาลี สาธารณรัฐเช็ก ฯลฯ

ผู้ที่สนับสนุนค่าใช้จ่ายให้ผู้เดินทางได้ จะต้องเป็น บิดา, มารดา, พี่-น้อง ที่มีสายเลือดเดียวกัน หรือสามีภรรยา (จดทะเบียนสมรส) เท่านั้น !!

กรุณาระบุ ชื่อ-สกุล ลงในจดหมายชี้แจงเป็นภาษาอังกฤษ และสะกดชื่อ - นามสกุล ให้ตรงกับหนังสือเดินทางที่ใช้เดินทาง

ขอความร่วมมือผู้สมัคร ห้ามดำเนินการ จัดเตรียมหรือขอเอกสาร

จากราชการ และหน่วยงานที่ทำงาน จนกว่าจะทราบกำหนดการนัดหมายยื่นวีซ่า จากบริษัทฯ

เนื่องจากเอกสารบางอย่างมีอายุเพียง 7 - 15 วันทำการ (นับย้อนจากวันที่ท่านแสดงตัวยื่นวีซ่า)

อาจส่งผลให้เอกสารที่ท่านจัดเตรียมไว้ นั้น ไม่สามารถยื่นคำร้องขอวีซ่าได้

6. ใบตรวจเอกสาร และ แบบฟอร์มกรอกข้อมูลส่วนตัว สำหรับยื่นคำร้องขอวีซ่าเชงเก้น

เพื่อประโยชน์ในการยื่นวีซ่า กรุณากรอกแบบฟอร์มสำหรับยื่นวีซ่าให้ตรงกับข้อมูลความเป็นจริง เนื่องจากบริษัทฯ ต้องนำส่งข้อมูลให้กับทางสถานทูตพิจารณา เพื่ออนุมัติคำร้องขอวีซ่า และทางบริษัทฯ ไม่สามารถกรอกประวัติ/ข้อมูลส่วนตัวแทนผู้สมัครได้ หากสถานทูตตรวจพบว่าข้อมูลของท่านเป็นเท็จ/ข้อมูลไม่ถูกต้องกับความเป็นจริง ท่านอาจถูกปฏิเสธวีซ่า หรืออาจส่งผลให้ระยะเวลาดำเนินการพิจารณาเอกสารล่าช้ามากยิ่งขึ้น

เมื่อท่านชำระเงินมัดจำค่าทัวร์เรียบร้อยแล้ว กรุณากรอกข้อมูลในแบบฟอร์มให้เรียบร้อย และจัดส่งให้กับบริษัททันที หากดำเนินการล่าช้า อาจส่งผลต่อกระบวนการพิจารณาวีซ่า และบริษัทขอสงวนสิทธิ์ไม่รับผิดชอบทุกกรณี

การบิดเบือนข้อเท็จจริงประการใดก็ตาม อาจจะถูกระงับมิให้เดินทางเข้าประเทศในกลุ่มเชงเก้นเป็นการถาวร และถึงแม้ว่าท่านจะถูกปฏิเสธวีซ่า **สถานทูตไม่คืนค่าธรรมเนียมที่ท่านได้ชำระไปแล้วทุกกรณี**

หากถูกปฏิเสธวีซ่า และมีความประสงค์ที่จะยื่นคำร้องขอวีซ่าใหม่ ผู้สมัครต้องชำระค่าธรรมเนียมใหม่ทุกครั้ง บางกรณี **สถานทูตอาจมีการโทรหาหรือสุมเรียกสัมภาษณ์ผู้สมัครบางท่าน** ทางบริษัทฯขอความร่วมมือในการเชิญท่านไปสัมภาษณ์ตามที่สถานทูตนัดหมาย (โปรดแต่งกายสุภาพ) ทั้งนี้บริษัทจะส่งเจ้าหน้าที่เพื่อไปอำนวยความสะดวกแก่ท่าน ตลอดทั้งช่วยประสานงานกับทางสถานทูต และหากสถานทูตมีความประสงค์ขอเอกสารเพิ่มเติมจากทางบริษัท ขอความร่วมมือให้ท่านจัดส่งเอกสารดังกล่าวให้กับทางบริษัท เพื่อนำส่งสถานทูตเช่นกัน

บางกรณี **ในช่วงเวลาการพิจารณาคำร้องขอวีซ่า 15 วันทำการ** สถานกงสุล/สถานทูต จะโทรศัพท์สอบถามข้อมูลหรือขอเอกสารเพิ่มเติมจากผู้สมัครวีซ่าโดยตรง **กรุณารับเบอร์โทรศัพท์ที่ท่านอาจจะไม่รู้จักร** **เพราะหากขาดการติดต่อ อาจส่งผลให้สถานทูตเพิกถอนการพิจารณาวีซ่าของท่าน และอาจถูกปฏิเสธคำร้องขอวีซ่า**

ในช่วง **หลังจากที่ท่านยื่นคำร้องขอวีซ่าแล้วนั้น** ทางบริษัทฯขอความร่วมมือในการเชิญท่านไปสัมภาษณ์ตามที่สถานทูตนัดหมาย (โปรดแต่งกายสุภาพ) ทั้งนี้บริษัทจะส่งเจ้าหน้าที่เพื่อไปอำนวยความสะดวกแก่ท่าน ตลอดทั้งช่วยประสานงานกับทางสถานทูต และหากสถานทูตมีความประสงค์ขอเอกสารเพิ่มเติมจากทางบริษัท ขอความร่วมมือให้ท่านจัดส่งเอกสารดังกล่าวให้กับทางบริษัท เพื่อนำส่งสถานทูตเช่นกัน

กรณียกเลิกการเดินทาง หลังจากได้รับวีซ่าแล้ว ทางบริษัทฯ ขอสงวนสิทธิ์นำเรียนสถานทูตเพื่อพิจารณาต่อวีซ่าของคุณ เนื่องจากการขอวีซ่าในแต่ละประเทศจะถูกบันทึกไว้เป็นสถิติในนามของบริษัทฯ

เอกสารทุกฉบับที่ใช้ประกอบการยื่นคำร้องขอวีซ่า ต้องแปลเป็นภาษาอังกฤษเท่านั้น !!
พร้อมแนบคู่กับสำเนาฉบับภาษาไทย (โดยไม่จำเป็นต้องเซ็นรับรองสำเนาถูกต้อง)
เพื่อความสะดวกในการยื่นวีซ่า กรุณาจัดเตรียมเอกสารให้สมบูรณ์

Checklist for Visa Application

(ใช้คลิस्ट์สำหรับตรวจเอกสาร)

กรุณาระบุ ชื่อ รหัส รายการทัวร์ และวันที่เดินทาง
พร้อมกรอกข้อมูล ก่อนนำเอกสารส่งบริษัทฯ

โปรแกรมทัวร์ :

วันที่เดินทาง :

ชื่อ-สกุล ผู้สมัครวีซ่า (ENG) :

บริษัทที่จองทัวร์ :

เอกสารประกอบการขอสมัครวีซ่า สำหรับนำส่งบริษัททัวร์	ฉบับจริง (ชุด)	สำเนา (ชุด)	หมายเหตุ อื่นๆ
Passport (หนังสือเดินทาง เล่มปัจจุบัน)			
Passport (หนังสือเดินทาง เล่มเก่า) ถ้ามี โปรดระบุจำนวน เล่ม			
Photo (รูปถ่าย)			
Certificate of Employment (หนังสือรับรองสถานะการทำงาน)			
Certificate of Study (หนังสือรับรองสถานะการศึกษา)			
Bank Certificate (หนังสือรับรองฐานะทางการเงิน จากธนาคาร)			

Bank Statement (รายการเดินบัญชีย้อนหลัง 6 เดือน จากธนาคาร)			
Visa Application (ใบสมัครวีซ่า เช่นชื่อเหมือนหนังสือเดินทาง)			
เอกสารส่วนตัว <ul style="list-style-type: none"> - สำเนา ใบสูติบัตร (กรณีเด็กอายุต่ำกว่า 18 ปี) - สำเนา ทะเบียนบ้าน - สำเนา ทะเบียนสมรส - สำเนา ทะเบียนหย่า - สำเนา ใบเปลี่ยนชื่อตัว - สำเนา ใบเปลี่ยนนามสกุล - สำเนา บัตรประจำตัวประชาชน - สำเนา บัตรข้าราชการ 			

Date วัน/เดือน/ปี ที่จัดส่ง: Application's Signature เช่นชื่อเหมือนหนังสือเดินทาง:

หมายเหตุ: โปรดตรวจสอบความถูกต้อง ก่อนลงนาม และนำเอกสารส่งให้กับบริษัททัวร์ ตามลำดับ
ทั้งนี้ บริษัทขอสงวนสิทธิ์ในการตรวจรับเอกสาร โดยอ้างอิงจากใบ Checklist ที่ผู้สมัครจัดส่งมาเท่านั้น

แบบฟอร์มกรอกข้อมูลส่วนตัว ยื่นคำร้องขอสมัครวีซ่าเชงเก้น

โปรดกรอกรายละเอียดให้ครบถ้วน เพื่อประโยชน์ในการยื่นวีซ่าของท่าน (กรอกข้อมูลเป็นภาษาอังกฤษ)

ชื่อ/รหัส รายการทัวร์ และวันที่เดินทางท่องเที่ยว โปรดระบุ

1. ชื่อ - นามสกุล ปัจจุบัน ตรงกับหนังสือเดินทาง (ภาษาอังกฤษ)
2. ชื่อ - สกุลเดิม ตอนเกิด (ภาษาอังกฤษ)
3. เพศ ชาย หญิง
4. ที่อยู่ตามสำเนาทะเบียนบ้าน (ภาษาอังกฤษ)
.....
..... รหัสไปรษณีย์ อีเมล
5. ที่อยู่ปัจจุบัน กรณีไม่ตรงกับสำเนาทะเบียนบ้าน (ภาษาอังกฤษ)
.....
..... รหัสไปรษณีย์ อีเมลแอดเดรส
6. โทรศัพท์มือถือ (โปรดระบุ) โทรศัพท์บ้าน (ถ้ามี)
7. อาชีพปัจจุบัน
ตำแหน่งงาน (ตรงกับที่ระบุในหนังสือรับรองการทำงาน)
8. ชื่อสถานที่ทำงาน ธุรกิจ ร้านค้า โรงเรียน หรือมหาวิทยาลัย (โปรดระบุอย่างชัดเจน)
.....
ที่อยู่ทำงาน / สถานศึกษา
รหัสไปรษณีย์ โทรศัพท์ที่ทำงาน/สถานศึกษา อีเมล
9. รายได้ต่อเดือน บาท
10. สถานภาพ โสด สมรส (ตามกฎหมาย) อยู่กินกันสามี (ไม่ได้จดทะเบียน)

หย่าร้าง หม้าย

11. ชื่อ-สกุลคู่สมรส (ถ้ามี) วัน/เดือน/ปี เกิด..... สถานที่เกิด
12. ชื่อ-สกุลของบิดา วัน/เดือน/ปี เกิด..... สถานที่เกิด
13. ชื่อ-สกุลของมารดา วัน/เดือน/ปี เกิด..... สถานที่เกิด
14. ท่านมี หนังสือเดินทาง เล่มเก่าหรือไม่ (ถ้ามี) โปรดระบุ
 - 14.1 เลขหนังสือเดินทาง วันที่ออก วันที่หมดอายุ ยังคงอยู่/สูญหาย
 - 14.2 เลขหนังสือเดินทาง วันที่ออก วันที่หมดอายุ ยังคงอยู่/สูญหาย
15. บุคคลที่เดินทางไปท่องเที่ยวด้วยในทวีป และความสัมพันธ์ โปรดระบุ
 - 15.1 ชื่อ-สกุล เลขหนังสือเดินทาง ความสัมพันธ์
 - 15.2 ชื่อ-สกุล เลขหนังสือเดินทาง ความสัมพันธ์
16. ท่านเคย **ถูกปฏิเสธวีซ่า** หรือไม่ (JAPAN / AMERICA / CANADA / SCHENGEN / AUSTRALIA และอื่นๆ) โปรดระบุ
 - 16.1 วีซ่าของประเทศที่เคยถูกปฏิเสธ วัน/เดือนปี ที่ถูกปฏิเสธ
 - เหตุผลที่ถูกปฏิเสธ
17. ท่านเคย **ถูกปฏิเสธวีซ่า หรือไม่อนุญาตให้เดินทางเข้าประเทศใดบ้าง** โปรดระบุ
 - 17.1 ประเทศที่ถูกปฏิเสธ / ไม่อนุญาตให้เดินทางเข้า วัน/เดือนปี ที่ถูกปฏิเสธ
 - เหตุผลที่ถูกปฏิเสธ
18. ท่านเคยได้รับวีซ่า Schengen ในระยะเวลา 3 ปีที่ผ่านมา หรือไม่ (**โปรดระบุรหัสประเทศและเลขวีซ่า**)
 ไม่เคย
 เคย ใช้ได้ตั้งแต่วันที่ ถึงวันที่
19. ท่านเคยพิมพ์ลายนิ้วมือเพื่อการขอวีซ่า Schengen ก่อนหน้านี้
 ไม่เคย เคย (กรุณาระบุวัน/เดือน/ปี ที่ดำเนินการ หากทราบ).....
20. ความรับผิดชอบค่าใช้จ่ายในการดำรงชีพระหว่างการเดินทางและพำนักของผู้สมัคร
 - ตัวผู้ขอวีซ่าเอง
 - เงินสด
 - บัตรเครดิต
 - เช็คเดินทาง
 - มีผู้อื่นออกค่าใช้จ่ายให้ (บิดา-มารดา/ญาติ/บริษัท/องค์กร)
กรุณาระบุชื่อ
 - ความสัมพันธ์

หมายเหตุ: หากจัดส่งเอกสารให้บริษัทล่าช้า อาจส่งผลกระทบต่อกระบวนการพิจารณาวีซ่าจากทางสถานทูต
กรณีวีซ่าของท่านไม่ได้รับการอนุมัติทันตามกำหนดวันเดินทาง บริษัทขอสงวนสิทธิ์**ไม่รับผิดชอบทุกกรณี**

เมื่อท่านได้จองทำการจองโปรแกรมทัวร์ และชำระเงินมัดจำค่าทัวร์เรียบร้อยแล้ว

- กรุณาจัดส่งสำเนาหน้าหนังสือเดินทาง และแบบฟอร์มใบกรอกข้อมูลสำหรับยื่นวีซ่า พร้อมจัดส่งให้กับบริษัททันที !! หากดำเนินการล่าช้า อาจส่งผลกระทบต่อกระบวนการพิจารณาวีซ่า บริษัทขอสงวนสิทธิ์ **ไม่รับผิดชอบทุกกรณี**
- กรุณากรอกแบบฟอร์มให้ครบถ้วน ถูกต้อง และชัดเจน โดยข้อมูลที่ท่านกรอกต้องตรงกับเอกสารที่จะใช้ยื่นสถานทูต เนื่องจากข้อมูลทั้งหมด บริษัทต้องดำเนินการนำส่งสถานทูตผ่านระบบออนไลน์ หากนำส่งข้อมูลที่ไม่สอดคล้องกับความเป็นจริง อาจส่งผลกระทบต่อผลการพิจารณาวีซ่า
- หากหน่วยงานยังไม่สามารถออกหนังสือรับรองการทำงานฉบับจริงได้ กรุณากรอกข้อมูลการทำงานของท่านให้ชัดเจน (**ระบุเป็นภาษาอังกฤษ**) ได้แก่ ชื่อบริษัท, ตำแหน่งงาน, ลักษณะงาน, เงินเดือนที่ได้รับ และวันเดือนปีที่เริ่มงาน

เมื่อท่านได้รับยืนยันการเดินทาง/ใบนัดหมายสำหรับยื่นวีซ่า จากเจ้าหน้าที่ของบริษัท

- กรุณาจัดส่งหนังสือเดินทาง (Passport) และเอกสารฉบับจริงสำหรับยื่นวีซ่าให้กับบริษัท ตามกำหนดการที่บริษัทกำหนด
- ท่านจำเป็นต้องนำส่งสำเนาหนังสือเดินทางเล่มเก่า เพื่อให้สถานทูตดูประวัติการเดินทางในช่วงที่ผ่านมา

หมายเหตุ: การอนุมัติวีซ่าเป็นดุลยพินิจของทางสถานทูต บริษัทไม่มีส่วนเกี่ยวข้องใด ๆ ทั้งสิ้น บริษัทเป็นเพียงตัวกลางที่คอยให้บริการ ประสานงาน และอำนวยความสะดวกให้แก่ผู้สมัครเท่านั้น