



Pro VIETNAM



Highlight

ดานัง ฮอยอัน เทียบานาฮิลล์

เที่ยวหุบเขาเทพนิยาย "บานาฮิลล์"
สะพานมือ สะพานมังกร สะพานแห่งความรัก
เมืองเก่าฮอยอัน โคมไฟสไตล์เวียดนาม
ส่องเรือกระดัง ซุปปิ้ง POPMART
มีบริการอาหารครบทุกมื้อ
ยกเว้น บนบานาฮิลล์ ให้ท่านอิสระหรือเลือกซื้อบุฟเฟ่ต์เพิ่ม



ราคาเริ่มต้น
10,999

PVN204-VZ

vietjet air 4 วัน 3 คืน

เดินทาง ก.ค. 67 เป็นต้นไป



น้ำหนักกระเป๋า 20 กก.



รวมประกันอุบัติเหตุ



อาหารหลากหลายเมนู



Pro VIETNAM



Highlight

คานิง ฮอยอัน เทียบานาฮิลล์

เที่ยวหุบเขาเทพนิยาย "บานาฮิลล์"
สะพานมือ สะพานมังกร สะพานแห่งความรัก
เมืองเก่าฮอยอัน โคมไฟสไตล์เวียดนาม
ส่องเรือกระด้ง ซุปปิ้ง POPMART

มีบริการอาหารครบทุกมื้อ

ยกเว้น บนบานาฮิลล์ ให้ทำอันอิสระหรือเลือกซื้อบุฟเฟ่ต์เพิ่ม



ราคาเริ่มต้น 10,999

ราคาเริ่มต้น

PVN204-VZ
vietjet air 4 วัน 3 คืน
เดินทาง ก.ค. 67 เป็นต้นไป



น้ำหนักกระเป๋า 20 กก.



รวมประกันอุบัติเหตุ



อาหารหลากหลายเมนู

VIETNAM Pro

คานั่ง ฮอยอัน เทียบานาฮิลล์

Best Quality NO.1 PRO GUARANTEE

Highlight

เที่ยวหุบเขาเทพนิยาย "บานาฮิลล์" สะพานมือ สะพานมังกร สะพานแห่งความรัก เมืองเก่าฮอยอัน คอมเพล็กซ์เวียดนาม ล่องเรือกระดัง ซุปบั้ง POPMART

10,999 ราคาเริ่มต้น

PVN204-VZ

vietjet Air 4 วัน 3 คืน

น้ำหนักกระเป๋า 20 กก.

รวมประกันอุบัติเหตุ

อาหารครบทุกมื้อ

เที่ยวบินขาไป

BKK >>> >>> >>> **DAD**

เที่ยวบิน เวลาออก ถึงจุดหมาย

VZ962 15.50 17.30

เที่ยวบินขากลับ

DAD >>> >>> >>> **BKK**

เที่ยวบิน เวลาออก ถึงจุดหมาย

VZ963 18.10 19.55

DAY	PROGRAM	MEAL			HOTEL
		B	L	D	
1	กรุงเทพฯ สุวรรณภูมิ-สนามบินดานัง-สะพานมังกร-สะพานแห่งความรัก-คาร์พดราท็อน				SEA GARDEN HOTEL หรือเทียบเท่า ★★★★★
2	เมืองดานัง-นั่งกระเช้าลอยฟ้าสู่ยอดเขาบานาฮิลล์-สะพานมือโกเด้นบริดจ์-สวนดอกไม้-สวนสนุกแฟนตาซี-หมู่บ้านฝรั่งเศสโซนใหม่ Elyse square-ร้านหยกอัญมณี		-		SEA GARDEN HOTEL หรือเทียบเท่า ★★★★★
3	เมืองฮอยอัน-หมู่บ้านแกะสลักหินอ่อน-ล่องเรือกระดัง-เมืองมรดกโลก ย่านการค้า ฮอยอัน-วัดกวางตุ้ง-พิพิธภัณฑ์ประวัติศาสตร์				SEA GARDEN HOTEL หรือเทียบเท่า ★★★★★
4	หาดหมีคว-วัดสิงห์อึ้ง เจ้าแม่กวนอิม-ร้านผ้าไหม-Café son tra marino-ตลาดฮาน-สนามบินดานัง-กรุงเทพฯ สุวรรณภูมิ			ซุปบั้งเวียดนาม	

อัตราค่าบริการ

วันเดินทาง	ราคาผู้ใหญ่ พักห้องละ 2-3 ท่าน	พักเดี่ยวเพิ่ม
21-24 กรกฎาคม 2567	12,999 บาท	3,500 บาท
28-31 กรกฎาคม 2567	13,999 บาท	3,500 บาท
10-13 สิงหาคม 2567	13,999 บาท	3,500 บาท
11-14 สิงหาคม 2567	12,999 บาท	3,500 บาท
22-25 สิงหาคม 2567	12,999 บาท	3,500 บาท
06-09 กันยายน 2567	10,999 บาท	3,500 บาท
18-21 กันยายน 2567	10,999 บาท	3,500 บาท
22-25 กันยายน 2567	10,999 บาท	3,500 บาท
04-07 ตุลาคม 2567	12,999 บาท	3,500 บาท
06-09 ตุลาคม 2567	11,999 บาท	3,500 บาท
11-14 ตุลาคม 2567	14,999 บาท	3,500 บาท
16-19 ตุลาคม 2567	11,999 บาท	3,500 บาท
20-23 ตุลาคม 2567	13,999 บาท	3,500 บาท
21-24 ตุลาคม 2567	13,999 บาท	3,500 บาท
22-25 ตุลาคม 2567	13,999 บาท	3,500 บาท
24-27 ตุลาคม 2567	11,999 บาท	3,500 บาท
26-29 ตุลาคม 2567	11,999 บาท	3,500 บาท
27-30 ตุลาคม 2567	10,999 บาท	3,500 บาท
01-04 พฤศจิกายน 2567	11,999 บาท	3,500 บาท
02-05 พฤศจิกายน 2567	11,999 บาท	3,500 บาท
03-06 พฤศจิกายน 2567	10,999 บาท	3,500 บาท
06-09 พฤศจิกายน 2567	10,999 บาท	3,500 บาท
08-11 พฤศจิกายน 2567	11,999 บาท	3,500 บาท
10-13 พฤศจิกายน 2567	10,999 บาท	3,500 บาท
14-17 พฤศจิกายน 2567	11,999 บาท	3,500 บาท
16-19 พฤศจิกายน 2567	11,999 บาท	3,500 บาท

อัตราค่าบริการ

วันเดินทาง	ราคาผู้ใหญ่ พักห้องละ 2-3 ท่าน	พักเดี่ยวเพิ่ม
17-20 พฤศจิกายน 2567	10,999 บาท	3,500 บาท
22-25 พฤศจิกายน 2567	11,999 บาท	3,500 บาท
23-26 พฤศจิกายน 2567	11,999 บาท	3,500 บาท
24-27 พฤศจิกายน 2567	10,999 บาท	3,500 บาท
01-04 ธันวาคม 2567	11,999 บาท	3,500 บาท
02-05 ธันวาคม 2567	11,999 บาท	3,500 บาท
03-06 ธันวาคม 2567	12,999 บาท	3,500 บาท
07-10 ธันวาคม 2567	13,999 บาท	3,500 บาท
09-12 ธันวาคม 2567	12,999 บาท	3,500 บาท
13-16 ธันวาคม 2567	12,999 บาท	3,500 บาท
15-18 ธันวาคม 2567	11,999 บาท	3,500 บาท
18-21 ธันวาคม 2567	11,999 บาท	3,500 บาท
25-28 ธันวาคม 2567	14,999 บาท	3,500 บาท
28-31 ธันวาคม 2567	17,999 บาท	3,500 บาท
29 ธันวาคม - 01 มกราคม 2568	17,999 บาท	3,500 บาท
11-14 มกราคม 2568	11,999 บาท	3,500 บาท
12-15 มกราคม 2568	10,999 บาท	3,500 บาท
17-20 มกราคม 2568	11,999 บาท	3,500 บาท
19-22 มกราคม 2568	10,999 บาท	3,500 บาท
22-25 มกราคม 2568	10,999 บาท	3,500 บาท
24-27 มกราคม 2568	11,999 บาท	3,500 บาท
02-05 กุมภาพันธ์ 2568	10,999 บาท	3,500 บาท
05-08 กุมภาพันธ์ 2568	10,999 บาท	3,500 บาท
07-10 กุมภาพันธ์ 2568	12,999 บาท	3,500 บาท
08-11 กุมภาพันธ์ 2568	12,999 บาท	3,500 บาท
09-12 กุมภาพันธ์ 2568	13,999 บาท	3,500 บาท

อัตราค่าบริการ

วันเดินทาง	ราคาผู้ใหญ่ พักห้องละ 2-3 ท่าน	พักเดี่ยวเพิ่ม
15-18 กุมภาพันธ์ 2568	12,999 บาท	3,500 บาท
19-22 กุมภาพันธ์ 2568	10,999 บาท	3,500 บาท
20-23 กุมภาพันธ์ 2568	11,999 บาท	3,500 บาท
23-26 กุมภาพันธ์ 2568	10,999 บาท	3,500 บาท
26กุมภาพันธ์-01 มีนาคม 2568	10,999 บาท	3,500 บาท
01-04 มีนาคม 2568	11,999 บาท	3,500 บาท
02-05 มีนาคม 2568	10,999 บาท	3,500 บาท
05-08 มีนาคม 2568	10,999 บาท	3,500 บาท
09-12 มีนาคม 2568	10,999 บาท	3,500 บาท
12-15 มีนาคม 2568	10,999 บาท	3,500 บาท
15-18 มีนาคม 2568	11,999 บาท	3,500 บาท
16-19 มีนาคม 2568	10,999 บาท	3,500 บาท
19-22 มีนาคม 2568	10,999 บาท	3,500 บาท
21-24 มีนาคม 2568	11,999 บาท	3,500 บาท
23-24 มีนาคม 2568	10,999 บาท	3,500 บาท

ราคาเด็กอายุไม่ถึง 2 ปี ณ วันเดินทางไปและกลับ (INFANT) ท่านละ 4,900 บาท (ไม่มีที่นั่งบนเครื่องบิน)

*****สำคัญมาก กรุณานำหนังสือเดินทาง (PASSPORT) มาในวันเดินทาง*****

ทางบริษัท ไม่สามารถรับผิดชอบ ในกรณีที่ท่านลืมนำมา หรือนำหนังสือเดินทางมาผิดเล่ม **พาสปอร์ตต้องมีอายุไม่น้อยกว่า 7 เดือน**

กรณีถือหนังสือเดินทางต่างชาติบริษัทของสงวนสิทธิ์
เก็บค่าธรรมเนียมเพิ่มเติม **ท่านละ 3,500 บาท(ไม่รวมวีซ่า)**

**ไม่สามารถยกเลิกการเดินทางได้ เนื่องจากเป็นราคาโปรโมชั่น
(แต่สามารถเปลี่ยนผู้เดินทางได้ตามเงื่อนไขของสายการบิน)**

อัตรานี้ ไม่รวมค่าทิปคนขับรถ และโถงที่จอดรถตามธรรมเนียม

(ชำระทุกท่านยกเว้น การกอายุไม่เกิน 2 ปี)

**ขอเก็บค่าทิปคนขับรถ และโถงที่จอดรถ ณ สนามบินวันเช็คอิน
ท่านละ 2,000 บาท ต่อท่าน/ทริป**

ส่วนค่าทิปหัวหน้าทัวร์ที่ดูแลจากเมืองไทย ขึ้นอยู่กับความพึงพอใจของท่าน

**เนื่องจากตัวโดยสารเป็นแบบหมู่คณะ ไม่สามารถอัพเกรดที่นั่ง หรือเลื่อนการเดินทางได้ อัตราค่าบริการข้างต้น
คำนวณจากภาษีน้ำมัน ณ วันที่ 23 มิถุนายน 2566 ในกรณีที่มีการประกาศปรับราคาภาษีน้ำมันขึ้น
จากสายการบิน ทางบริษัทขอสงวนสิทธิ์ในการเก็บค่าบริการเพิ่มเติม**



สำคัญ การอ่านเงื่อนไขแบบท้ายโดยละเอียด



เพื่อประโยชน์สูงสุดของลูกค้าทุกท่าน หากชำระเรียบร้อยแล้ว

ทางบริษัทฯ จะถือว่าท่านยอมรับเงื่อนไขแล้วจะไม่สามารถเปลี่ยนแปลงเงื่อนไขได้

**รายการทัวร์สามารถสลับ ปรับเปลี่ยนหรืองดไปบางรายการ
ได้ตามความเหมาะสม โดยไม่ต้องแจ้งให้ทราบล่วงหน้า**

**อันเนื่องมาจากสภาพอากาศ เหตุการณ์ทางธรรมชาติ เหตุการณ์เมือง สภากาชาดจรรยา สายการบิน หรือ
เหตุสุดวิสัยต่างๆ ทั้งนี้จะคำนึงถึงความปลอดภัย ความเป็นไปได้ และผลประโยชน์ของผู้เดินทางเป็นสำคัญ**

**ทางผู้เดินทางจะไม่ฟ้องร้องใดๆ อันเนื่องมาจากได้รับทราบเงื่อนไขก่อนเดินทางแล้ว
บริษัท ฯ ขอสงวนสิทธิ์เริ่มและจบการให้บริการที่ สนามบินต้นทางขาไปเท่านั้น**



**กรณีผู้เดินทางมาจากต่างจังหวัด หรือต่างประเทศ และจะทำการสำรองตัวเครื่องบินหรือยานพาหนะอื่นๆ เพื่อใช้ในการเดินทาง
ทางไปและกลับ ณ สนามบิน ทางบริษัท จะไม่รับผิดชอบค่าใช้จ่ายเนื่องมาจาก เป็นค่าใช้จ่ายที่นอกเหนือจากโปรแกรมทัวร์**



DAY 1

สนามบินสุวรรณภูมิ (กรุงเทพ)-สนามบินดานัง
สะพานมังกร-สะพานแห่งความรัก-คาร์ฟดราท็อน



บินตรง



น้ำหนักกระเป๋า
20 KG/ท่าน

คณะพร้อมกันที่สนามบิน



สนามบินสุวรรณภูมิ

อาคาร

ผู้โดยสารขาออก

เคาน์เตอร์

VIETJET AIR

เวลา

12.30 น.

เที่ยวบิน

VZ962

ท่านจะพบกับเจ้าหน้าที่ส่งทิวอร์และหัวหน้าทิวอร์ของ คอยให้บริการต้อนรับท่านอย่างอบอุ่นแจกเอกสารการเดินทาง และอำนวยความสะดวกท่านคณะเช็คอินและโหลดสัมภาระ

vietjet air



15.50 น.



17.30 น.



กรุงเทพฯ

นำท่านเดินทางสู่เมืองดานัง (ใช้เวลาเดินทางประมาณ 1.40 ชั่วโมง)

ดานัง

เวลาท้องถิ่นประเทศเวียดนามเหมือนกับเวลาท้องถิ่นประเทศไทย

DANANG



LOVE BRIDGE

นำท่านเดินทางชม สะพานมังกร สัญลักษณ์แห่งใหม่ของเมืองดานัง และแวะชมความสวยงามใกล้กับสะพานมังกร ชมคาร์พิดร่าท้อน มังกรทองเป็นสัตว์ในตำนานที่พ่นน้ำจากปากเป็นอนุสาวรีย์ต้อนรับแขกบ้านแขกเมืองที่มาเมืองดานังจากนั้นแวะชมความสวยงามของ สะพานแห่งความรัก เป็นสะพานที่คู่รักนิยมมาเขียนชื่อพร้อมคล้องกุญแจ

รับประทานอาหารเย็น #ภัตตาคาร



ที่พักคืนที่ 1

SEA GARDEN HOTEL

หรือเทียบเท่า



DAY 2

เมืองดานัง-นั่งกระเช้าลอยฟ้าสู่ยอดเขานานาฮิลล์
สะพานมือสีทอง-สวนดอกไม้-สวนสนุกแฟนตาซี
หมู่บ้านฝรั่งเศส-โซนใหม่ Elipse square-ร้านหยกอัญมณี



รับประทานอาหารเช้า #ห้องอาหารโรงแรม



นั่งกระเช้าไฟฟ้า
ที่ยาวที่สุดในโลก
ขึ้นยอดเขานานาฮิลล์

Ba Na Hills GOLDEN BRIDGE



GOLDEN BRIDGE สะพานมือสีทอง

อิสระให้ท่านชมวิวกว้างทัศนียภาพบริเวณสะพานโกลเด้นบริดจ์(สะพานมือสีทอง) เป็นสถานที่ท่องเที่ยวที่ ตั้งโดดเด่นเป็นเอกลักษณ์อย่างสวยงาม จุดเด่นของสะพานนี้คือสะพานถูกทอดผ่านอุ้งมือหิน ขนาดยักษ์สองมือ ผู้ออกแบบจะทำให้รู้สึกราวกับกำลังเดินอยู่บนเส้นด้ายสีทองที่ทอดอยู่ใน ทัศนียภาพ



FANTASY PARK สวนสนุกแฟนตาซี

เครื่องเล่นในสวนสนุกของบานาฮิลล์มีหลากหลาย รูปแบบให้ท่านเลือก อาทิเช่น โรงภาพยนตร์ 4D โลกของ ไดโนเสาร์, รถไฟเหาะแบบหมุนที่ชวนให้ทุกท่านระทึก ขวัญไปกับเครื่องเล่น, รถราง, บ้านผีสิงและอีก มากมาย นอกจากนี้ยังมีร้านช้อปปิ้งให้ท่านได้เลือก ซื้อของที่ระลึกภายในสวนสนุกตามอัธยาศัย

ราคาบัตรรวมค่าเครื่องเล่นภายในสวนสนุกทุกเครื่องเล่น (ยกเว้นพิพิธภัณฑ์หุ่นขี้ผึ้ง และเครื่องเล่นที่ใช้ระบบหยอดเหรียญ)





กลางวัน เพื่อไม่เป็นการรบกวนเวลาของท่าน **อิสระอาหารกลางวันตามอัธยาศัย**

หากท่านต้องการซื้ออาหารกลางวัน แบบบุฟเฟ่ต์นานาชาติด้านบนบานาฮิลล์เพิ่มเติม

**** ค่าอาหารรวมค่าบริการจองท่านละ 590 บาท ****

(สามารถแจ้งเพิ่มเติมได้ตอนซื้อทัวร์ หรือแจ้งกับหัวหน้าทัวร์ก่อนเดินทาง 2 วัน)



BAR DEBAY

อุโมงค์ไวน์ - Bar Debay

อุโมงค์เก็บไวน์ บนยอดเขาบานาฮิลล์ เป็นสถานที่เก็บไวน์ที่มีความลึกลงไปถึง 100 เมตร ภายในอุโมงค์จะมีอุณหภูมิที่ 16 - 20 องศา เป็นอุณหภูมิที่ดีสำหรับการบ่มไวน์ สถานที่แห่งนี้ถูกออกแบบโดยสถาปนิกชาวฝรั่งเศส

สวนดอกไม้สไตล์ฝรั่งเศส

Le Jardin D'Amour

มีดอกไม้หลากหลายพันธุ์ ถูกจัดเป็นสัดส่วนอย่างสวยงาม มีมุมถ่ายภาพน่ารักๆ ให้ท่านได้เลือกถ่ายภาพอย่างจุใจ



Le Jardin D'Amour

นั่งรถราง Alpine coaster

รถราง เครื่องเล่นขึ้นชื่อของประเทศเวียดนาม เป็นรถไฟเหาะขนาดเล็ก เป็นรถไฟเหาะที่บังคับด้วยมือ จะไปช้าหรือเร็วขึ้นอยู่กับความควบคุมของเราเอง

การเล่นรถไฟเหาะไม่อนุญาตให้นำกล้อง หรือมือถือขึ้นมาถ่ายภาพ ทางเจ้าหน้าที่จะมีจุดบริการถ่ายภาพ 2 จุด ท่านสามารถเลือกซื้อภาพตนเองไว้เป็นที่ระลึกได้ในราคาประมาณ 50,000-60,000 ดอง ณ จุดบริการนักท่องเที่ยว



จากนั้นนำทุกท่านนั่งกระเช้าลอยฟ้าลงจากบานาฮิลล์พาท่าน**อิสระ**ช้อปปิ้งร้านหยกและอัญมณี
ให้ท่านเลือกซื้อและชมตามอัธยาศัย



 รับประทานอาหารเย็น #ภัตตาคาร เมนูพิเศษ!! กุ้งมังกร 1 ตัว

ที่พักคืนที่ 2 SEA GARDEN HOTEL
หรือเทียบเท่า



DAY 3

เมืองฮอยอัน-หมู่บ้านแกะสลักหินอ่อน-ล่องเรือกระด้ง
เที่ยวเมืองมรดกโลก ย่านการค้า ฮอยอัน -วัดกวางตุ๋ง
พิพิธภัณฑ์ประวัติศาสตร์

 รับประทานอาหารเช้า #ห้องอาหารโรงแรม

ออกเดินทางสู่เมือง**ฮอยอัน** ระหว่างทางแวะ
ชม**หมู่บ้านแกะสลักหินอ่อน** จากนั้นนำท่านสู่
หมู่บ้านกิมทาน ให้ท่านสัมผัสกับประสบการณ์
น่าตื่นเต้น สนุกไปกับกิจกรรมล่องเรือกระด้ง
ระหว่างที่ล่องเรือกระด้ง ชาวบ้านที่นี่ก็จะมี
การขับร้องเพลงพื้นเมือง และนำไปขายเรือ
มาคาเฟ่เพื่อประกอบเป็นจังหวัดดนตรี (ค่าทิป
สำหรับคนพายเรือกระด้ง ท่านละ 50 บาท
หรือแล้วแต่ท่านพึงพอใจ ไม่รวมในค่าทัวร์)



**CAM
THANH
VILLAGE**



รับประทานอาหารกลางวัน #ภัตตาคาร





นำท่านเที่ยวชมเมืองมรดกโลกฮอยอัน เมืองที่มีศิลปะและวัฒนธรรมไม่ซ้ำกันที่ใด ชมย่านการค้าเมืองท่าค้าขายสมัยโบราณ แล้วขอพรวัดกวางตุ้ง ภายในจะมีองค์กวนอู ให้ท่านเคารพนับถือ เพื่อความเป็นสิริมงคล นำท่านชมพิพิธภัณฑ์ประวัติศาสตร์ สะพานญี่ปุ่นต่อด้วยการช้อปปิ้งสินค้าพื้นเมือง เช่น ภาพผ้าปักมืออันวิจิตร โคมไฟซึ่งเป็นสัญลักษณ์เมืองฮอยอัน เสื้อปักกระเป๋ापัก ผ้าพันคอ ตะเกียบไม้แกะสลัก ชุดอ้าวหย่าย (ชุดประจำชาติเวียดนาม)

รับประทานอาหารเย็น #BBQ KOREA 

★★★★ ที่พักคืนที่ 3

SEA GARDEN HOTEL

หรือเทียบเท่า

DAY 4

หาดหมีเคว-วัดลิงห้อย เจ้าแม่กวนอิม-ร้านผ้าไหม-Café son tra marina-ตลาดฮาน-สนามบินดานัง-กรุงทพสุวรรณภูมิ

 รับประทานอาหารเช้า #ห้องอาหารโรงแรม



นำท่านเดินทางสู่ หาดหมีเคว เป็นชายหาดที่มีชื่อเสียงที่สุดในเมืองดานัง ให้ท่านถ่ายรูปตามอรัยาศัย จากนั้นนำท่านเยี่ยมชมร้านผ้าไหมของประเทศเวียดนาม ให้ท่านเลือกซื้อสินค้าตามอรัยาศัย จากนั้นนำท่านสักการะองค์เจ้าแม่กวนอิม ณ วัดลิงห้อยซึ่งตั้งอยู่แหลมเซินจระ เป็นวัดที่ใหญ่ที่สุดของเมืองดานัง เป็นสถานที่ศักดิ์สิทธิ์ที่รวบรวมความเชื่อและความศรัทธาของชาวเวียดนาม นอกจากนี้ยังมีรูปปั้นเจ้าแม่กวนอิมที่มีความสูงถึง 67 เมตร กว้าง 35 เมตร ตั้งอยู่บนฐานดอกบัว ยืนหันหลังให้ภูเขาและหันหน้าออกทะเลตามความเชื่อท่านจะคอยปกป้องคุ้มครองชาวประมงที่ออกไปหาปลานอกชายฝั่ง และยังเป็นจุดชมวิวที่สวยงามของเมืองดานัง จากนั้นนำท่านเดินทางสู่ Cafe' Son tra marina เป็นคาเฟ่ริมทะเลแห่งใหม่ของเมืองดานัง ให้ท่านอิสระเลือกซื้อขนมและเครื่องดื่ม อิสระให้ถ่ายภาพตามอรัยาศัย (ราคาทัวร์ไม่รวมค่าเครื่องดื่มและขนมต่างๆ)



กรณี Cafe' ปิด หรือไม่พร้อมให้บริการ
ขอสงวนสิทธิ์นำท่านเดินทางสู่ร้านกาแฟแห่งใหม่แทน
โดยไม่ต้องแจ้งให้ทราบล่วงหน้า



 รับประทานอาหารกลางวัน #ภัตตาคาร



DANANG CATHEDRAL

DANANG CATHEDRAL โบสถ์คริสต์ดานัง

โบสถ์คริสต์สีชมพูสุดใสตั้งอยู่ใจกลาง
เมืองดานัง สร้างขึ้นปี พ.ศ.2466 สมัย
ที่ตกเป็นอาณานิคมของฝรั่งเศส



ตลาดฮาน

HAN MARKET

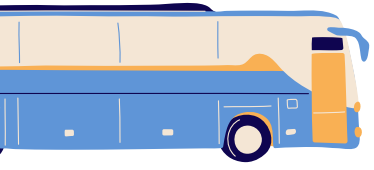


HAN MARKET ตลาดฮาน

เป็นตลาดที่รวบรวมสินค้ามากมายเป็นที่นิยมทั้งชาวเวียดนามและชาวไทย อาทิ เสื้อเวียดนาม หมวก รองเท้า กระเป๋า สินค้าพื้นเมือง โคมไฟ ฝาปัก กระเป๋าปัก ตะเกียบไม้ และสลัก ฯลฯ ให้ท่านอิสระช้อปปิ้ง

อาหารเย็น
#บริการขนมปังเวียดนาม
ให้ทุกท่าน ท่านละ 1 ชิ้น

บิง္ญหมี



ได้เวลาอันสมควร นำทุกท่านเดินทางสู่ สนามบินดานัง

📍 18.10 น.



📍 19.50 น.

ดานัง นำท่านเดินทางกลับสู่กรุงเทพฯ (ใช้เวลาเดินทางประมาณ 1.40 ชั่วโมง) กรุงเทพฯ

อัตรานี้ ไม่รวมค่าทิปคนขับรถ และโค้ดท้องถิ่นตามธรรมเนียม (ชำระทุกท่านยกเว้น การกอายุไม่เกิน 2 ปี)
ขอเก็บค่าทิปคนขับรถ และโค้ดท้องถิ่น ณ สนามบินวันเช็คอิน
ท่านละ 2,000 บาท ต่อท่าน/ทริป
ส่วนค่าทิปหัวหน้าทัวร์ที่ดูแลจากเมืองไทย ขึ้นอยู่กับความพึงพอใจของท่าน



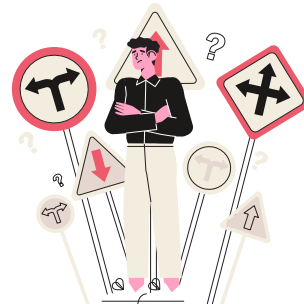
สำคัญ การอ่านเงื่อนไขแบบท้ายโดยละเอียด



เพื่อประโยชน์สูงสุดของลูกค้าทุกท่าน หากชำระเรียบร้อยแล้ว
ทางบริษัทฯ จะถือว่าท่านยอมรับเงื่อนไขแล้วและไม่สามารถเปลี่ยนแปลงเงื่อนไขได้

รายการทัวร์สามารถสลับ ปรับเปลี่ยนหรืองดไปบางรายการ
ได้ตามความเหมาะสม โดยไม่ต้องแจ้งให้ทราบล่วงหน้า

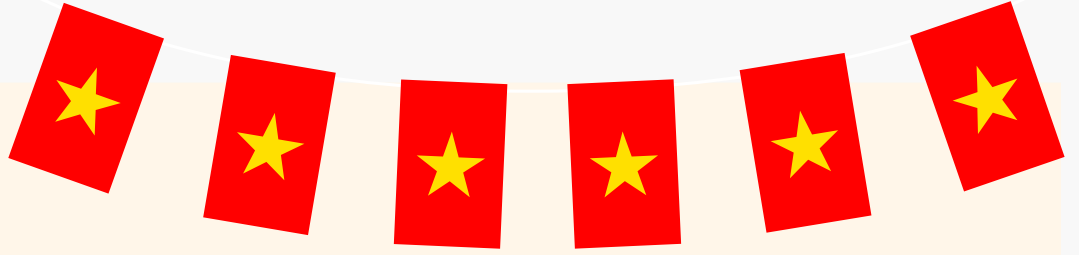
อันเนื่องมาจากสภาพอากาศ เหตุการณ์ทางธรรมชาติ เหตุการณ์เมือง สภาพการจราจร สายการบิน หรือ เหตุสุดวิสัยต่างๆ ทั้งนี้จะคำนึงถึงความปลอดภัย ความเป็นไปได้ และผลประโยชน์ของผู้เดินทางเป็นสำคัญ
ทางผู้เดินทางจะไม่ฟ้องร้องใดๆ อันเนื่องมาจากได้รับทราบเงื่อนไขก่อนเดินทางแล้ว
บริษัท ฯ ขอสงวนสิทธิ์เริ่มและจบการให้บริการที่ สนามบินต้นทางขาไปเท่านั้น



กรณีผู้เดินทางมาจากต่างจังหวัด หรือต่างประเทศ และจะทำการสำรองตั๋วเครื่องบินหรือยานพาหนะอื่นๆ เพื่อใช้ในการเดินทางไปและกลับ ณ สนามบิน ทางบริษัทฯ จะไม่รับผิดชอบค่าใช้จ่ายนี้เนื่องจาก เป็นค่าใช้จ่ายที่นอกเหนือจากโปรแกรมทัวร์



ข้อความสำคัญ กรุณาอ่านโดยละเอียด



- **กรณีต้องการตัดกรุ๊ปส่วนตัว** หากผู้เดินทางเป็น นักเรียน นักศึกษา ครู หมอ พยาบาล ทหาร ไอที ธุรกิจขายตรง (เครื่องสำอาง) **กรุณาแจ้งรายละเอียดเพิ่มเติมกับบริษัทฯโดยละเอียด** โดยมีค่าใช้จ่ายเพิ่ม 30 USD/ ลุยกั๋วร์ 1 ท่าน หากท่านไม่แจ้งตามข้อเท็จจริง มีค่าปรับ 50 USD/ ลุวกั๋วร์ 1 ท่าน
- อัตราค่าบริการนี้สำหรับผู้ที่ถือหนังสือเดินทางสัญชาติไทยเท่านั้น **กรณีถือหนังสือเดินทางต่างชาติ บริษัทฯขอสงวนสิทธิ์เรียกเก็บค่าธรรมเนียมเพิ่มเติม 100 USD/ลุวกั๋วร์ 1 ท่าน**
- **ทัวร์นี้มีจุดประสงค์เพื่อเดินทางท่องเที่ยวเป็นหมู่คณะเท่านั้น** หากต้องการแยกตัวออกจากคณะ โดยไม่ลงร้านช้อปปิ้งใดๆ บริษัทฯขอสงวนสิทธิ์ คิดค่าดำเนินการ 10 USD/ลุวกั๋วร์ 1 ท่าน/ร้าน **กรณีแยกท่องเที่ยวออกจากคณะ** คิดค่าบริการเป็นเงิน 20 USD/ลุวกั๋วร์ 1 ท่าน/วัน **หากท่านใดไม่เข้าร้านดังกล่าว** ต้องชำระค่าทัวร์เพิ่ม เนื่องจากมีผลต่อราคาทัวร์ ทางบริษัทฯจะขอถือว่าท่านรับทราบ และยอมรับเงื่อนไขดังกล่าวแล้ว



✓ ราคาค่าบริการนี้รวม



ค่าตัวเครื่องบินโดยสารชั้นประหยัด ไป-กลับ พร้อมคณรรวมค่าภาษีสนามบิน และค่าธรรมเนียมซื้อเพลิง

ยกเว้นหากมีการประกาศปรับขึ้นจากทางสายการบินจะมีการเรียกเก็บเพิ่มเติมจากท่านภายหลัง และเนื่องจากเป็นตั๋วกรุ๊ปไม่สามารถ อัปเดตที่นั่งได้ และไม่สามารถเลื่อนวันเดินทางได้ ท่านต้องไป-กลับพร้อมกรุ๊ปเท่านั้น ทั้งนี้เป็นไปตามเงื่อนไขของสายการบิน

น้ำหนักกระเป๋าโหลดใต้ท้อง

20 กิโลกรัม / 1 ท่าน



กระเป๋าถือขึ้นเครื่อง 1 ใบ

ไม่เกินท่านละ 7 กิโลกรัม

เป็นไปตามที่สายการบินกำหนด



ค่ารถโค้ชปรับอากาศนำเที่ยวและรับส่งตามรายการที่ระบุไว้ในโปรแกรมทัวร์



ค่าที่พักตามที่ระบุในรายการหรือเทียบเท่าระดับเดียวกัน

(พักห้องละ 2-3 ท่าน)

กรณีต้องการพัก 3 ท่าน ห้องขนาด TRP

การเสริมเตียงจะเป็น Sofa Bed หรือ ที่นอนพับ ตามมาตรฐานของโรงแรมนั้น ๆ ไม่สามารถรีเคลสได้ หากท่านไม่ประสงค์พักตามที่โรงแรมจัดให้ ถ้าต้องการชำระค่าบริการเพิ่มเติม เป็นห้องพักเดี่ยว และในกรณีโรงแรมนั้นๆ อยู่ในตัวเมือง แหล่งช้อปปิ้ง ห้องอาจมีขนาดเล็ก จึงไม่สามารถเสริมเตียงได้ ทางบริษัทอาจมีการจัดห้องให้ตามความเหมาะสม

กรณีต้องการพัก 2 ท่าน

หากประเภทห้อง ที่ท่านรีเคลสเพิ่มเติม อาทิเช่น รีเคลสห้องพักเป็น TWIN หรือ DOUBLE ทางบริษัทของสงวนสิทธิ์ในการปรับประเภทห้องพัก เป็นตามที่โรงแรมมีอยู่ โดยไม่ต้องแจ้งให้ทราบล่วงหน้า

น้ำดื่ม
วันละ 1 ขวด



ค่าธรรมเนียมเข้าชมสถานที่ตามรายการที่ระบุไว้ในโปรแกรมทัวร์



ค่าอาหาร

ตามรายการที่ระบุไว้ในโปรแกรมทัวร์

ค่าเบี้ยประกันอุบัติเหตุในการเดินทางท่องเที่ยวระหว่างการเดินทาง
วงเงินประกันท่านละ 1,000,000 บาท

ค่าประกันอุบัติเหตุและค่ารักษาพยาบาล คำนวณเฉพาะกรณีที่ได้รับอุบัติเหตุระหว่างการเดินทาง ไม่คุ้มครองถึงการสูญเสียทรัพย์สินส่วนตัว และไม่คุ้มครองโรคประจำตัวของผู้เดินทาง





อัตราค่าบริการไม่รวม



ค่าใช้จ่ายส่วนตัวของผู้เดินทาง

ค่าโทรศัพท์, ค่าซักรีด, มินิบาร์ภายในห้องพัก
ทีวีช่องพิเศษ และค่ายานพาหนะ ฯลฯ

ที่ไม่ได้ระบุไว้ในรายการทัวร์



- ค่าทำหนังสือเดินทาง
- ค่าวีซ่าและค่าดำเนินการยื่นขอวีซ่า

ค่าใช้จ่ายซึ่งอยู่เหนือการควบคุมของบริษัทฯ

การนัดหยุดงาน ความล่าช้าของสายการบิน การประท้วง

การจลาจล อุบัติภัยทางธรรมชาติ

การถูกปฏิเสธไม่ให้ออกเข้าเมืองจากเจ้าหน้าที่ตรวจคนเข้าเมือง
และ เจ้าหน้าที่กรมแรงงานทั้งในประเทศ และ ต่างประเทศ



ค่าน้ำหนักกระเป๋า

ที่เกินกว่าสายการบินกำหนด

หรือ

สัมภาระใหญ่กว่ามาตรฐาน



ค่าใช้จ่ายที่เกี่ยวข้องกับ COVID-19



ค่าใช้จ่ายที่เกี่ยวข้องกับภาษี

- ค่าภาษีน้ำมัน ที่สายการบินเรียกเก็บเพิ่ม ภายหลังจากที่บริษัทฯ ได้ออกขายโปรแกรมทัวร์ไปแล้ว
- ค่าภาษีมูลค่าเพิ่ม 7 % และ หัก ณ ที่จ่าย 3 %



- ค่าประกันสุขภาพ COVID-19

- ค่าตรวจ ATK หรือ RT-PCR

ค่าตรวจ RT-PCR ก่อนออกเดินทาง 72 ชั่วโมง หรือ ATK 24 ชั่วโมงก่อนออกเดินทางจากประเทศไทย

การตรวจ RT-PCR ภายจากประเทศไทย ที่มีผลเป็นลบ ต้องตรวจก่อนเดินทางไม่เกิน 72 ชั่วโมง และเป็นแบบฟอร์มที่ทางญี่ปุ่นกำหนดเท่านั้น ท่านต้องยื่นผลให้กับทางบริษัท กรณีเป็นบวกหรือติดโควิดต้องมีผลตรวจและใบรับรองแพทย์ใช้ในการยืนยัน เพื่อทำการย้ายวันเดินทาง หรือเก็บเครดิตการเดินทาง อาจมีการเก็บค่าใช้จ่ายตามจริง ทั้งนี้ขึ้นอยู่กับนโยบายของสายการบินและบริษัทผู้ค้า และต้องมีใบรับรองผลการตรวจเป็นภาษาอังกฤษเท่านั้น

ค่าทิปไกด์ คนขับรถ และ ไกด์ท้องถิ่น

2,000 บาท/ท่าน/ทริป

(บังคับตามระเบียบธรรมเนียมของประเทศ)

Tour Leader [TL]

ท่านสามารถให้ทิปได้ตามความพึงพอใจของท่าน





เงื่อนไขการให้บริการ

การสำรองที่นั่ง / การชำระมัดจำและชำระส่วนที่เหลือ

สำรองที่นั่งกรุณา ชำระเงินมัดจำท่านละ 7,000 บาท ภายใน 2-3 วัน

เพื่อสำรองสิทธิ์ในการเดินทางมิเช่นนั้น บริษัทฯ จะถือว่าท่าน ยกเลิกการเดินทางโดยอัตโนมัติ ท่านจะโดนยึดมัดจำโดยที่ท่านจะไม่สามารถเรียกร้องใดๆ คืนได้ อันเนื่องมาจากบริษัทฯ จำเป็นที่ จะต้องสำรองจ่ายค่าใช้จ่ายในส่วนของที่พักและตัวเครื่องบินไปก่อนหน้านั้นแล้ว หากท่าน สำรองที่นั่งน้อยกว่า 30 วัน ทางบริษัทฯ เรียกเก็บยอดเต็มจำนวนทันที **หลังจากทำการจอง แล้ว กรุณาเตรียมเอกสารสำหรับการเดินทางให้พร้อม เช่น หน้าพาสปอร์ตเพื่อออกตัวหรือ ค่างอพยพิเศษเพิ่มเติมต่างๆ ให้แก่พนักงานขาย และหากท่านชำระเงินเข้ามาไม่ว่าจะบางส่วน หรือทั้งหมด บริษัทฯ จะถือว่าท่านได้ยอมรับเงื่อนไขที่ระบุไว้ทั้งหมดนี้แล้ว**



จำนวนคนในการออกเดินทาง

ทางบริษัทฯ ขอสงวนสิทธิ์ในการเรียกเก็บเงินเพิ่มเติม ยกเลิกหรือเลื่อนการเดินทางหาก มีผู้เดินทาง **น้อยกว่า 15 ท่าน** ซึ่งทำให้กรุ๊ปไม่สามารถออกเดินทางได้ โดยบริษัทฯ **จะแจ้งท่านล่วงหน้าอย่างน้อย 15 วัน** ก่อนออกเดินทาง และหากไม่สามารถออกเดินทางได้ ทางบริษัทฯ ยินดีที่จะคืนเงินทั้งหมดให้ท่านหรือจัดหาทัวร์อื่นให้ท่านหากท่าน ต้องการ



การรับการดูแลเป็นพิเศษ

กรณีผู้เดินทางต้องการความช่วยเหลือเป็นพิเศษ อาทิเช่น **การใช้วีลแชร์ กรุณาแจ้งบริษัทฯ อย่าง น้อย 7 วันก่อนการเดินทาง** มิฉะนั้นบริษัทฯ จะไม่สามารถจัดการล่วงหน้าได้ เนื่องจากการขอใช้วีลแชร์ในสนามบินนั้น ต้องมีขั้นตอนในการขอล่วงหน้า และบางสายการบินอาจมีการเรียกเก็บค่าใช้จ่าย ทั้งทางสนามบินในไทยและในต่างประเทศ ซึ่งผู้เดินทางสามารถสอบถามกับเจ้าหน้าที่ได้โดยตรงก่อน ทำการจอง และหากในขณะของท่านมีผู้ต้องการดูแลพิเศษ เช่น ผู้ที่นั่งรถเข็น (Wheelchair), เด็ก, ผู้สูงอายุและผู้ที่มีโรคประจำตัวหรือไม่สะดวกในการเดินทางท่องเที่ยวในระยะเวลาดำเนินกว่า 4-5 ชั่วโมง ติดต่อกัน ท่านและครอบครัวต้องให้การดูแลสมาชิกภายในครอบครัวของท่านเอง เนื่องจากการเดินทางเป็นหมู่คณะ หัวหน้าทัวร์มีความจำเป็นต้องดูแลคณะทัวร์ทั้งหมด



การถูกปฏิเสธในการเข้าหรือออกประเทศ

ในกรณีที่กองการตรวจคนเข้าเมืองปฏิเสธมิให้ท่านเดินทางเข้าหรือออกประเทศ ไม่ว่าจะ เป็นประเทศไทยหรือต่างประเทศก็ตาม บริษัทฯ ขอสงวนสิทธิ์ในการไม่คืนค่าทัวร์ไม่ว่าจะกรณีใดๆ ก็ตาม ซึ่งการตรวจคนเข้าเมืองนั้นเป็นสิทธิ์ของเจ้าหน้าที่ของรัฐของประเทศนั้นๆ และขอแจ้งให้ผู้ เดินทางทราบว่าทางบริษัทฯ และมัคคุเทศก์หรือหัวหน้าทัวร์ ไม่มีสิทธิ์ที่จะช่วยเหลือใดๆ ทั้งสิ้น เพราะอำนาจการตัดสินใจเป็นของเจ้าหน้าที่ทางกองการตรวจคนเข้าเมืองโดยเด็ดขาด อนึ่ง ทางบริษัทฯ มีจุดประสงค์ที่ทำการธุรกิจเพื่อการท่องเที่ยวเท่านั้น ไม่สนับสนุนให้ลูกค้าเดินทางเข้า-ออก ประเทศอย่างผิดกฎหมาย และ **หนังสือเดินทางจะต้องมีอายุเหลือไม่น้อยกว่า 6 เดือนและมีหน้า แสตมป์ไม่น้อยกว่า 5 หน้ากระดาษ**



การงดเว้นการร่วมทริปบางรายการ

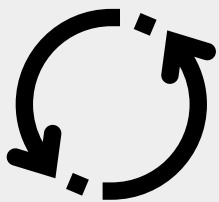
หากผู้เดินทางงดเว้นการร่วมทริปบางสถานที่ในรายการใด พร้อมคณะผู้เดินทางอื่น ท่านจะไม่สามารถเรียกร้องค่าบริการใดๆ ได้ทั้งสิ้น บริษัทฯ จะถือว่าท่านประสงค์ที่จะ สละสิทธิ์และไม่ร่วมเดินทางพร้อมคณะ





เงื่อนไขการยกเลิกการจอง

ไม่สามารถยกเลิกการเดินทางได้ เนื่องจากเป็นราคาโปรโมชั่น



(แต่สามารถเปลี่ยนชื่อผู้เดินทางได้ 21 วัน ก่อนการเดินทาง)

กรณีเจ็บป่วยกระทันหัน จนไม่สามารถเดินทางได้ ซึ่งจะต้องมีใบรับรองแพทย์จากโรงพยาบาลรับรอง ทางบริษัทจะทำการเลื่อนการเดินทางของท่านไปยังคณะต่อไป แต่ทั้งนี้ท่านต้องเสียค่าใช้จ่ายที่ไม่สามารถยกเลิกหรือเลื่อนการเดินทางได้ตามความเป็นจริง ในกรณีเจ็บป่วยกระทันหัน ล่วงหน้าเพียง 7 วันทำการ ทางบริษัท ขอสงวนสิทธิ์ในการคืนเงินทุกกรณี



เงื่อนไขพิเศษเพิ่มเติมสำคัญ!!



• เงื่อนไขการออกเดินทาง

ในแต่ละเส้นทางจะมีการกำหนดผู้เดินทางขั้นต่ำของการออกเดินทาง โดยในทัวร์นี้ **กำหนดให้มีผู้เดินทางขั้นต่ำ 15 ท่าน** หากมีผู้เดินทางไม่ถึงที่กำหนด บริษัทฯ ขอสงวนสิทธิ์ในการเพิ่มค่าทัวร์หรือ เลื่อนการเดินทาง หรือ ยกเลิกการเดินทาง หากท่านมีไฟล์ทบินภายในประเทศแต่ไม่ได้แจ้งให้เราทราบล่วงหน้าก่อนทางบริษัทฯ จะไม่รับผิดชอบใดๆ ทั้งสิ้น ดังนั้นกรุณาสอบถามยืนยันการออกเดินทางก่อนจองไฟล์ทบินภายในประเทศทุกครั้ง

• การออกตัวโดยสารภายในประเทศ

หากท่านมีความจำเป็นจะต้องซื้อตัวเครื่องบินภายในประเทศ เพื่อบินไปและกลับจากกรุงเทพฯ กรุณาสอบถามเที่ยวบินเพื่อนยืนยันกับเจ้าหน้าที่ก่อนทำการจองและ **ขอแนะนำให้ท่านซื้อตัวเครื่องบินประเภทที่สามารถเลื่อนวันและเวลาเดินทางได้** อันเนื่องมาจากหากเกิดความผิดพลาดจากทางสายการบิน การล่าช้าของสายการบิน การขยับเที่ยวบินรวมกัน ตารางการเดินทางมีการเปลี่ยนแปลง ซึ่ง สายการบินพิจารณาการันตีแล้วพบว่า อยู่เหนือการควบคุมของทางสายการบิน หรือจะเป็นเหตุผลเชิงพาณิชย์ หรือเป็นเหตุผลด้านความปลอดภัย ดังนั้น เหตุผลด้านความปลอดภัย เหตุผลเหล่านี้ อยู่เหนือการควบคุมของบริษัทฯ บริษัทฯ ขอสงวนสิทธิ์ที่จะไม่รับผิดชอบและไม่คืนค่าใช้จ่ายใดๆ ทั้งสิ้น อนึ่ง บริษัทฯ จะยืนยันการรับประกันออกเดินทางประมาณ 7 วันก่อนเดินทาง หากไม่มั่นใจกรุณาสอบถามพนักงานขายโดยตรง



• หากกรุปคอนเฟิร์มแล้วไม่สามารถเลื่อนการเดินทางได้

หากกรุปคอนเฟิร์มเดินทางแล้วนั้น ท่านจะไม่สามารถเลื่อนการเดินทางได้ ไม่ว่าจะเปิดเหตุการณ์ใดๆ ต่อท่านก็ตาม อันเนื่องมาจาก การคอนเฟิร์มของกรุปนั้นประกอบจากตัวเลขการจองการเดินทางของท่าน หากท่านถอนตัวออก ทำให้กรุปมีค่าใช้จ่ายเพิ่มเติมขึ้น หรืออาจทำให้กรุปไม่สามารถออกเดินทางได้ ดังนั้น ทางบริษัทฯ ขอสงวนสิทธิ์มีอนุญาตให้เลื่อนวันเดินทางใดๆ ได้ทั้งสิ้นและเก็บค่าใช้จ่ายทั้งหมดตามจำนวนเงินของราคาทัวร์

• การชำระเงินหมายถึงการยืนยันจำนวนผู้เดินทาง ไม่สามารถปรับเปลี่ยนได้

การชำระเงินเข้ามานั้น หมายถึงท่านได้ยอมรับข้อเสนอมและยืนยันจำนวนตามที่ท่านได้จองเข้ามา หากท่านชำระเงินเข้ามาแล้วจะไม่สามารถเปลี่ยนแปลงจำนวนของผู้เดินทางได้และหากมีความจำเป็นจะต้องเปลี่ยนแปลงท่านจะยินยอมให้ทางบริษัทฯ คิดค่าใช้จ่ายที่ทางบริษัทเสียหาย รวมถึงค่าเสียเวลาในการขาย อย่างน้อยที่สุดเท่าจำนวนเงินมัดจำ ทั้งนี้ทั้งนั้นให้เป็นไปตามเงื่อนไขของบริษัทฯ



บริษัทฯ จะไม่รับผิดชอบใดๆ ทั้งสิ้น หากเกิดกรณีความล่าช้าจากสายการบิน, การยกเลิกบิน, การประท้วง, การนัดหยุดงาน, การก่อการจลาจล, ภัยธรรมชาติ, การนำสิ่งของผิดกฎหมาย ซึ่งอยู่นอกเหนือความรับผิดชอบของบริษัทฯ และ บริษัทฯ จะไม่รับผิดชอบใดๆ ทั้งสิ้น หากเกิดสิ่งของสูญหาย อันเนื่องเกิดจากความประมาทของท่าน, เกิดจากการโจรกรรม และ อุบัติเหตุจากความประมาทของนักท่องเที่ยวเอง

ข้อแนะนำเพิ่มเติม



สกุลเงินเวียดนาม



ประเทศเวียดนาม สามารถใช้สกุลเงินดอง หรือ ตามสถานที่ท่องเที่ยว สามารถใช้ในเงินดอลลาร์ก็ได้

อัตราแลกเปลี่ยน 600-700 ดอง = ประมาณ 1 บาท

(ขึ้นอยู่กับเรทเงิน ณ วันที่แลก)

คำเตือน

ห้ามนำผลิตภัณฑ์ที่มีส่วนผสมของ กัญชา กัญชง เข้ามาใน **เวียดนาม**

สถานกงสุลใหญ่ ณ นครโฮจิมินห์ ขอแจ้งเตือนคนไทย

ห้ามนำกัญชา กัญชง หรือ

ผลิตภัณฑ์ที่มีส่วนผสมของพืชชนิดดังกล่าว

เข้ามาในประเทศเวียดนาม

หากตรวจสอบพบการกระทำผิดกฎหมาย จะมีโทษปรับเป็นเงิน

5,000,000 - 500,000,000 เวียดนามด่ง

และจำคุกตลอดชีวิตหรือโทษสูงสุดประหารชีวิต



ปลั๊กไฟประเทศเวียดนาม

ไฟฟ้า 220 โวลต์เหมือนประเทศไทย แต่ปลั๊กต่างกันที่ขนาดและในแต่ละโรงแรม, มีปลั๊กแตกต่างกันแต่โดยส่วนใหญ่จะใช้ปลั๊กเหมือนประเทศไทยหากที่โรงแรมใช้ปลั๊กไม่เหมือนประเทศไทยท่านสามารถยืมได้ที่โรงแรม

ใช้กระแสไฟฟ้า แบบ 220V. ประเภท A



บริการ SIM 2 FLY

อินเทอร์เน็ต

6GB

ไม่ลดสปีด

สามารถใช้งานได้ 8 วัน ราคา 399 .-

ท่านสามารถซื้อกับหัวหน้าทัวร์ได้เลย ไม่ยุ่งยาก



ประกันภัยการเดินทางต่างประเทศ พลัส

Global Travel Insurance Plus (GTIP)



หน่วย : บาท / Baht

จำนวนเงินความคุ้มครอง / Sum Insured

ความคุ้มครอง / Coverage

ความคุ้มครอง / Coverage	เดินทางทั่วโลก / WORLDWIDE PLUS				เดินทางในเอเชีย / ASIA PLUS			
	Basic*	Silver	Gold	Platinum	Basic*	Silver	Gold	Platinum
1. การประกันภัยอุบัติเหตุส่วนบุคคล อ.บ.1* / Personal Accident Benefit	2,000,000	2,000,000	3,000,000	5,000,000	1,000,000	2,000,000	3,000,000	5,000,000
2. ค่ารักษาพยาบาลจากอุบัติเหตุและสุขภาพ / Medical Expenses	2,000,000	2,000,000	3,000,000	5,000,000	2,000,000	2,000,000	3,000,000	5,000,000
2.1 การรักษาพยาบาลต่อเนื่องในประเทศไทย** / Follow-up treatment in Thailand	50,000	200,000	300,000	500,000	50,000	200,000	300,000	500,000
2.2 การรับการรักษาพยาบาลครั้งแรกในประเทศไทย*** / Medical treatment in Thailand	100,000	200,000	300,000	500,000	100,000	200,000	300,000	500,000
3. การเคลื่อนย้ายฉุกเฉินและการส่งศพกลับประเทศ / Evacuation and repatriation	2,000,000	2,000,000	3,000,000	5,000,000	2,000,000	2,000,000	3,000,000	5,000,000
4. การบริการความช่วยเหลือทางการแพทย์ฉุกเฉิน / Emergency Medical Assistance								
4.1 การเยี่ยมผู้เอาประกันภัยในต่างประเทศ / Compassionate visit	x	Actual Cost	Actual Cost	Actual Cost	x	Actual Cost	Actual Cost	Actual Cost
4.2 การส่งตัวผู้เยาว์กลับประเทศ / Return of minor	x	Actual Cost	Actual Cost	Actual Cost	x	Actual Cost	Actual Cost	Actual Cost
4.3 การค้นหา การช่วยชีวิต และการกู้ภัย / Search, rescue and recovery	250,000	250,000	250,000	250,000	250,000	250,000	250,000	250,000
5. การยกเลิกการเดินทาง / Trip cancellation	10,000	10,000	100,000	100,000	10,000	10,000	100,000	100,000
6. การลดจำนวนวันเดินทาง / Trip curtailment	x	x	100,000	100,000	x	x	100,000	100,000
7. ความสูญเสียหรือความเสียหายของสัมภาระในการเดินทาง / Loss or damage of personal baggage	10,000	10,000	50,000	50,000	10,000	10,000	50,000	50,000
8. การล่าช้าของการเดินทาง / Cover of delay								
8.1 การล่าช้าของระบบขนส่งมวลชน / Delays in means of public transport	x	2,000	10,000	20,000	x	2,000	10,000	20,000
8.2 การล่าช้าของสัมภาระ / Delayed collection of baggage	x	2,000	20,000	20,000	x	2,000	20,000	20,000
8.3 การจี้โดยสลัดอากาศ / Hijack	x	x	50,000	50,000	x	x	50,000	50,000
8.4 การพลาดต่อเที่ยวบิน / Missed connection - flight	x	2,000	10,000	20,000	x	2,000	10,000	20,000
9. การสูญหายของหนังสือเดินทาง / Loss of passport	x	x	5,000	5,000	x	x	5,000	5,000
10. ความรับผิดต่อบุคคลภายนอก / Personal legal liability	x	1,000,000	2,000,000	5,000,000	x	1,000,000	2,000,000	5,000,000
11. ความรับผิดส่วนแรกสำหรับรถเช่า / Rental car excess	x	x	10,000	20,000	x	x	10,000	20,000
12. ความคุ้มครองกีฬากอล์ฟ / Golf extension	x	x	x	20,000	x	x	x	20,000
13. เงินชดเชยรายได้ระหว่างรักษาตัวในโรงพยาบาลต่างประเทศ / Overseas hospitalization benefit	x	1,000 per day max 10,000	2,000 per day max 20,000	3,000 per day max 30,000	x	1,000 per day max 10,000	2,000 per day max 20,000	3,000 per day max 30,000

หมายเหตุ / Remark

*อ.บ. 1 หมายถึงการเสียชีวิต การสูญเสียอวัยวะ สายตา หรือทุพพลภาพถาวรสิ้นเชิงจากอุบัติเหตุ / Loss of life, dismemberment, loss of sight or total permanent disability.

ข้อ 2.1, *ข้อ 2.2 บริษัทจะจ่ายค่าใช้จ่ายสำหรับการรักษาพยาบาลที่เกิดขึ้นในระยะเวลา 7 วันแรกนับจากเดินทางกลับถึงประเทศไทย / 2.1, 2.2 The company shall pay such costs incurred within 7 days of the return to Thailand.



ประกันภัยการเดินทางต่างประเทศ พลัส | Global Travel Insurance Plus (GTIP)



จำนวนวันเดินทาง (วัน) Trip Duration (Days)	เบี้ยประกันภัย (บาท) / Premium (Baht)							
	เดินทางทั่วโลก / WORLDWIDE PLUS				เดินทางในเอเชีย / ASIA PLUS			
	Basic*	Silver	Gold	Platinum	Basic*	Silver	Gold	Platinum
แพรวายกเดียว / Single - Trip								
1-4	300	334	600	990	200	290	470	688
5-6	350	450	715	1,290	240	300	595	999
7-8	370	500	990	1,772	280	427	690	1,300
9-10	399	600	1,230	1,996	340	597	850	1,600
11-15	600	790	1,590	2,750	450	767	1,150	2,150
16-22	849	1,275	2,210	3,370	524	937	1,650	2,795
23-31	999	1,600	2,680	3,993	628	1,108	2,030	3,300
32-45	1,530	2,090	3,200	5,674	770	1,364	2,450	4,325
46-60	1,950	2,500	3,850	6,180	907	1,620	2,995	5,226
61-75	2,300	3,340	4,900	7,910	1,220	2,215	3,775	6,450
76-94	2,500	3,843	5,500	9,390	1,475	2,641	4,200	7,500
95-105	3,500	4,467	7,490	11,145	1,975	2,962	5,720	9,990
106-121	4,100	5,090	8,400	12,900	2,350	3,371	6,450	11,100
122-151	5,200	6,345	10,250	15,895	2,775	4,016	7,950	13,740
152-182	6,500	7,599	12,530	18,890	3,260	4,922	9,775	15,975
แพรวายกปี เดินทางไม่จำกัดครั้ง แต่ครั้งไม่เกินจำนวนวันที่ระบุ / Annual Multi - Trip, max length per trip as per plan selected								
Annual (max 31 days)	2,000	2,450	4,000	5,700	1,200	1,992	2,850	4,400
Annual (max 60 days)	2,500	3,120	4,800	7,400	1,600	2,591	3,700	6,400
Annual (max 90 days)	3,600	4,225	5,800	10,000	1,900	3,200	5,000	8,700
Annual (max 120 days)	5,750	6,427	9,000	13,990	2,650	4,038	7,100	12,210
Annual (max 365 days)	15,500	19,000	26,200	44,000	5,925	10,785	22,000	35,150

- * เบี้ยประกันภัยข้างต้นสำหรับผู้เอาประกันภัยอายุไม่เกิน 75 ปี รวมภาษีอากรสมทบเป็นแล้ว / Premium shown is for insured up to 75 yrs of age includes tax and stamp.
- ** สำหรับผู้เอาประกันภัยที่มีอายุ 76 - 85 ปี เบี้ยประกันภัยคูณ 2 ได้รับความคุ้มครองแผนทั่วโลกหรือเอเชียยกเว้นนี้ / For policyholders aged 76 - 85 years old, the insurance premium will be doubled for the Asia Basic plan or the Worldwide Basic Plan.

ความคุ้มครองพิเศษ / Special Coverages

คุ้มครองค่ารักษาสูงถึง 5 ล้าน บาท

- คุ้มครองค่ารักษาพยาบาลจากอุบัติเหตุและเจ็บป่วย
- Covers medical expenses from injuries and illness up to 5,000,000 baht.

รักษาฟัน 16,000 บาท

- คุ้มครองค่ารักษาพยาบาลฟันเพื่อบรรเทาความเจ็บปวดที่ต่างประเทศ ได้ถึง 16,000 บาท
- Dental treatment cover for relief of pain up to 16,000 baht.

ไม่ต้องสำรองจ่าย รักษาได้ทุก sw.

- คุ้มครองค่ารักษาพยาบาลทั้ง IPD, OPD
- You don't have to advance money.
- Free choice of hospital.
- Covers medical expenses for inpatient and outpatient treatment.

คุ้มครองกีฬาเสี่ยงภัย

- คุ้มครองเฉพาะค่ารักษาพยาบาลการบาดเจ็บจากกีฬาเสี่ยงภัย เช่น ดำน้ำ เล่นสกี เจ็ทโบ๊ท บันจี้จัมพ์
- Coverage includes medical expenses for injuries from certain high-risk sports such as diving, skiing, or bungee jumping.

คุ้มครองอายุสูงสุดถึง 85 ปี*

รับประกันภัยเฉพาะแบบ Basic เท่านั้น

- Coverage up to the age of 85 years.*
- Remark *76-85 years is eligible for insurance coverage only under the Basic Plan.

ช่วยเหลือ 24 ชั่วโมงทั่วโลก

- ศูนย์ให้ความช่วยเหลือฉุกเฉินทางการแพทย์และการเดินทางทั่วโลก
- +66 2 569 0230
- 24 hours. Worldwide emergency call center
- +66 2 569 0230