



เลขที่ใบอนุญาต  
11/08276

# WORLD LOOK บริษัท เวิลด์ลุค จำกัด

74/8 ซอย มีสุวรรณ 3 แขวง พระโขนงเหนือ เขต วัฒนา กรุงเทพมหานคร 10110

✉ worldlooktravel.th@gmail.com ☎ 061-462-6638 📞 @worldlook



AIR MACAU  
IMG\_MZSP04

3วัน 2คืน

## Chimelong Ocean Kingdom MACAO ZHUHAI



เที่ยว 2 เมืองมาเก๊า ภูเก็ต ความสำเร็จที่ใหญ่ที่สุดในโลก

สนุกสุดมันส์ ทั้งครอบครัว

ห้ามพลาด  
ชมการแสดงพลุระการตา

เดินทาง มี.ค. - มี.ย. 2569



พัก Chimelong Spaceship 2 คืน



เวเนเซียน มาเก๊า



เจ้าแม่กวนอิมริมทะเล



โบสถ์เซนต์ปอล



The Londoner



ช้อปปิ้ง POP MART

สวนสนุก+อควาเรียม ที่ใหญ่ที่สุดในโลก  
CHIMELONG KINGDOM OCEAN  
สวนสนุกในธีม ริมอวกาศสุดอลังการ  
ชมการแสดง Chimelong Show โบสถ์เซนต์ปอล  
ศาลเจ้านาจา เจ้าแม่กวนอิมริมทะเล  
ช้อปปิ้งเดอะเวเนเซียน The Parisian The Londoner

ราคา  
เริ่มต้น

# 34,500



บริการ  
อาหารท้องถิ่น



ฟรี  
ประกันอุบัติเหตุ



พักโรงแรม  
★★★★ 4 ดาว

# เที่ยว 2 เมือง มาเก๊า จูไห่ 3 วัน 2 คืน

**CHIMELONG OCEAN KINGDOM** อควาเรียมที่ใหญ่ที่สุดในโลก

เที่ยวสวนสนุกเต็มวัน สักการะเจ้าแม่กวนอิม ช้อปปิ้งจุใจ

พัก CHIMELONG SPACESHIP HOTEL ในสวนสนุก 2 คืน



## Chimelong Ocean Kingdom MACAO ZHUHAI

3 วัน 2 คืน

เที่ยว 2 เมือง มาเก๊า จูไห่ อควาเรียมที่ใหญ่ที่สุดในโลก

สนุกสุดมันส์ ทั่วครอบคลุม



ห้ามพลาด  
ชมการแสดงพุทธรักษา



พัก Chimelong Spaceship 2 คืน



เวเนเซียน มาเก๊า



เจ้าแม่กวนอิมริมทะเล

เดินทาง มี.ค. - มิ.ย. 2569

สวนสนุก+อควาเรียม ที่ใหญ่ที่สุดในโลก

CHIMELONG KINGDOM OCEAN

สวนสนุกในธีม ริมอวกาศสุดอลังการ

ชมการแสดง Chimelong Show โบสถ์เซนต์ปอล

ศาลเจ้านาจา เจ้าแม่กวนอิมริมทะเล

ช้อปปิ้งเดอะเวเนเซียน The Parisian The Londoner



โบสถ์เซนต์ปอล



The Londoner



ช้อปปิ้ง POP MART

ราคา  
เริ่มต้น

# 25,500



บริการ  
อาหารท้องถิ่น



ฟรี  
ประกันอุบัติเหตุ



พักโรงแรม  
★★★★ 4 ดาว

วันที่	โปรแกรมเดินทาง	เช้า	เที่ยง	เย็น	โรงแรมที่พัก
D1	ไฟลท์บิน BKK-MFM NX995 10.35-14.20 กรุงเทพฯ (ท่าอากาศยานสุวรรณภูมิ) – ท่าอากาศยานนานาชาติ มาเก๊า – เดินทางสู่จูไห่ – เข้าพักที่ Chimelong Spaceship Hotel – ชมการแสดง Chimelong Show				CHIMELONG SPACESHIP HOTEL (ในสวนสนุก)
D2	เที่ยวเต็มวันในสวนสนุก – Chimelong Ocean Kingdom – Aquarium Ocean Beauty – Chimelong Spaceship Theme Park (รวมบัตรเข้าเล่นเครื่องเล่นได้ทุกอย่าง)		X	X	CHIMELONG SPACESHIP HOTEL (ในสวนสนุก)
D3	เดินทางสู่มาเก๊า – โบสถ์เซนต์ปอล – ศาลเจ้านาจา – ร้านขนม วัดเจ้าแม่กวนอิม – เจ้าแม่กวนอิมริมทะเล – ซุปบึงที่ The Venetian – The Parisian – The Londoner – ท่าอากาศยาน นานาชาติมาเก๊า ไฟลท์บิน MFM-BKK NX992 19.40-21.50				

**วันแรก** กรุงเทพฯ (ท่าอากาศยานสุวรรณภูมิ) – ท่าอากาศยานนานาชาติมาเก๊า – เดินทางสู่จูไห่  
– เข้าพักที่ Chimelong Spaceship Hotel – ชมการแสดง Chimelong Show

“ พาสปอร์ตตัวจริงถือติดตัวมาในวันเดินทางด้วยนะคะ ”

โปรดสังเกตป้ายต้อนรับที่สนามบิน “ IMG WORLD ”

โดยมีหัวหน้าทัวร์และเจ้าหน้าที่คอยให้การต้อนรับอำนวยความสะดวก

กรณีผู้โดยสารไม่ได้มาเช็คอิน และไม่ได้ทำการยกเลิกการจองก่อนเวลาปิดเคาน์เตอร์เช็คอิน  
หรือไม่ได้มาขึ้นเครื่องหลังจากเช็คอินเรียบร้อยแล้ว สายการบินอาจเรียกเก็บค่าธรรมเนียมกับผู้โดยสาร

ผู้โดยสารขาออก	เคาน์เตอร์	สายการบิน	ประตูทางเข้า
เวลา 07:30 น.	Q,P	Air Macau	8,9

ขอสถานสิทธิ์เปลี่ยนแปลงเที่ยวบิน และตารางการบินของสายการบินตามที่ได้อนุมัติ  
ทั้งนี้เวลาเที่ยวบินและน้ำหนักกระเป๋าอาจมีการเปลี่ยนแปลงได้ตามประกาศของสายการบิน

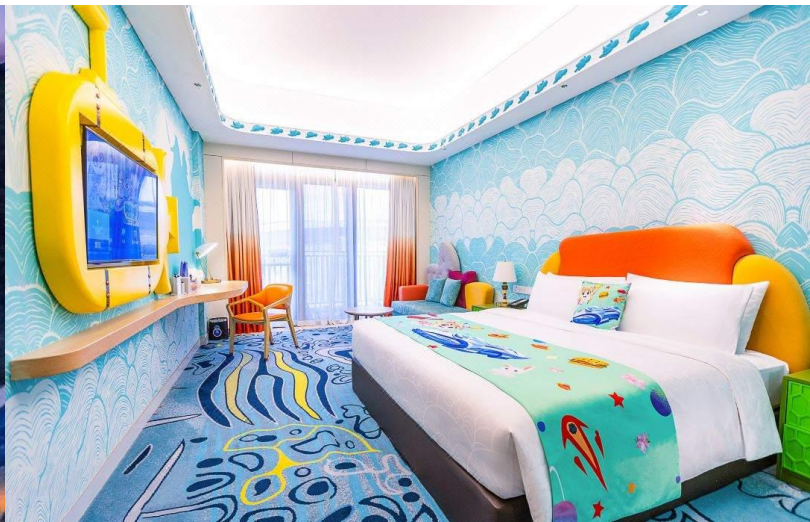
สายการบิน	BKK-MFM	เวลาออก	เวลาถึง
Air Macau	NX995	10:35	14:20

น้ำหนักกระเป๋าใต้ท้องเครื่อง 32 กิโลกรัม ถือขึ้นเครื่อง 7 กิโลกรัม  
(มีบริการอาหารร้อนและเครื่องดื่มให้บริการบนเครื่อง)

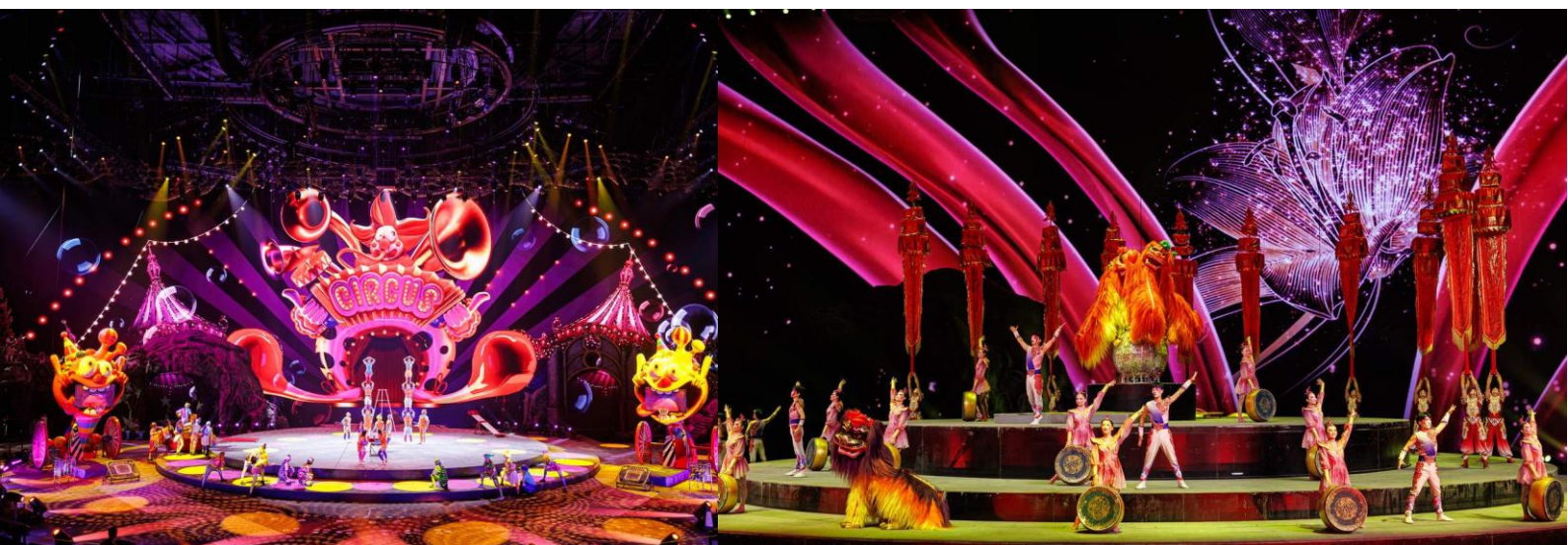
13.50 น. **เดินทางถึงท่าอากาศยานนานาชาติมาเก๊า** เป็นท่าอากาศยานแห่งเดียวในเขตบริหารพิเศษมาเก๊า  
ประเทศจีน ตั้งอยู่ปลายสุดของเกาะไทปา เปิดใช้งานเมื่อปี พ.ศ. 2538 หลังจากนั้นสนามบินแห่งนี้ได้กลายเป็น  
จุดหมายหลักในการเดินทางระหว่างจีนแผ่นดินใหญ่และไต้หวัน ในปี พ.ศ. 2549 หลังจากนั้นนำท่านผ่านพิธีการตรวจ  
คนเข้าเมือง และรับสัมภาระ *เวลาท้องถิ่นเร็วกว่าประเทศไทย 1 ชั่วโมง (เพื่อความสะดวกในการนัดหมาย กรุณาปรับ  
นาฬิกาของท่านเป็นเวลาท้องถิ่น)*

จากนั้นนำท่าน**เดินทางสู่จูไห่**โดยรถโค้ช เป็นนครระดับจังหวัดตั้งอยู่ริมฝั่งตะวันตกของชะวากทะเลของแม่น้ำเพิร์ล บนชายฝั่งตอนกลางของมณฑลกว่างตุ้งตอนใต้ สาธารณรัฐประชาชนจีน อยู่บริเวณมุมตะวันออกเฉียงใต้ของดินดอนสามเหลี่ยมปากแม่น้ำเพิร์ล ความหมายของจูไห่เมื่อแปลตรงตัวคือ "ทะเลไข่มุก"

นำท่านเข้าพักที่ **Chimelong Spaceship Hotel** การผจญภัยพักผ่อนที่ไม่เหมือนใครในเมือง จูไห่ (Zhuhai), มณฑลกว่างตุ้ง ประเทศจีน ภายในโรงแรมตกแต่งด้วยแนวคิดโลกแห่งอนาคต ผสมผสานเทคโนโลยีทันสมัย พร้อมสิ่งอำนวยความสะดวกครบครัน และสามารถเดินทางเชื่อมต่อสู่สวนสนุกและแหล่งท่องเที่ยวภายในรีสอร์ทได้อย่างสะดวกสบาย เติมเต็มค่าคืนแห่งการพักผ่อนให้สนุกสนานและน่าประทับใจตลอดการเข้าพัก



นำท่านสู่โรงละครระดับโลก **Chimelong Hengqin Theatre** ภายในอาณาจักรความบันเทิงครบวงจร **Chimelong International Ocean Resort** เพื่อชมการแสดงสุดยิ่งใหญ่ **"Chimelong Show"** โชว์มาตรฐานสากลที่รวบรวมศิลปินจากหลากหลายประเทศทั่วโลก ตื่นตาตื่นใจกับการแสดงกายกรรมผาดโผน และเทคนิคพิเศษ แสง สี เสียง สุดอลังการบนเวทีขนาดใหญ่ เพลิดเพลินกับการแสดงความยาวประมาณ 90 นาที ที่ผสมผสานเรื่องราวแฟนตาซีเข้ากับเทคโนโลยีทันสมัยอย่างลงตัว สร้างประสบการณ์ความบันเทิงที่เหมาะสมสำหรับผู้ชมทุกวัย เติมเต็มค่าคืนของท่านให้สนุกสนานประทับใจ และเป็นอีกหนึ่งไฮไลต์สำคัญของการเดินทางครั้งนี้



## อาหารเย็น (มื้อที่1)

บริการบุฟเฟ่ต์สุดพิเศษจากทางโรงแรม ให้ท่านเลือกทานอย่างอิสระ

วันที่สอง เที่ยวเต็มวันในสวนสนุก – Chimelong Ocean Kingdom – Aquarium Ocean Beauty – Chimelong Spaceship Theme Park (รวมบัตรเข้า เล่นเครื่องเล่นได้ทุกอย่าง)

เช้า รับประทานอาหารเช้า ณ ห้องอาหารของโรงแรม (มื้อที่2)

นำท่านเข้าสวนสนุก+อควาเรียมริมโลกใต้ทะเล ที่ใหญ่ที่สุดในโลก! CHIMELONG OCEAN KINGDOM จูไห่

อลังการจนได้ Guinness World Records ไปถึง 7 รายการ ใครชอบสวนสนุก+สัตว์น้ำ ต้องมาที่นี่สักครั้งในชีวิต (รวมค่าเข้า) เป็นแหล่งท่องเที่ยวเปิดใหม่ล่าสุด ที่สนุกได้ทั้งครอบครัว



มีทั้งหมด 8 โซน มีโชว์จากสัตว์น้ำต่างๆ รวมถึงเครื่องเล่นมากมาย และชมโชว์พลุสุดยิ่งใหญ่ ให้ดูกันก่อนกลับ

1. **Ocean Avenue** เป็นถนนแห่งมหาสมุทร ระหว่างทางเดินปะทะกับไปด้วยอุโมงค์ใต้น้ำมหาสมุทร และตื่นตาไปกับจอ LED ขนาดยักษ์ จะฉายภาพจำลองของสัตว์น้ำใต้ท้องทะเล ตลอดทางเดิน

2. **Mt. walrus** โซนนี้แบ่งออกเป็น 5 โซน เรือรบโต้คลื่น ให้ทุกท่านได้รื่นรมย์กับการลัดเลาะไปตามภูเขาสิงโต ผ่านช่องแคบที่มีคลื่นแรง เรือเหาะโต้คลื่น สนุก สุดมันส์ เกาะแห่งสิงโตทะเล ได้ชมทั้งสิงโตทะเล และแมวน้ำ อ่าวสิงโตทะเล ชมสิงโตทะเลว่ายน้ำ วายหาเหยื่อใต้ทะเล โรงละครสิงโตทะเล ชมการแสดงสุดแสนน่ารักของเจ้าสิงโตทะเล

3. **Fun Zone** โซนนี้จะแบ่งออกเป็น 6 โซนย่อย มีรถบั้ง ตกแต่งเป็นรูปสัตว์ต่าง ระเบิดยิงเกมส์ คล้ายกับวงใต้ทะเล ให้ได้เซลฟี่กันทั้งครอบครัว ความฝันแห่งมหาสมุทร มีม้าหมุนรูปสัตว์ใต้น้ำเป็นรอบ ราวกับกำลังแหวกว่ายอยู่ในทะเล หอปลา กระเบน จัดการแสดงปลากระเบนหลายพันธ์ บ้านแห่งบีเวอร์ ท่านจะได้ชมความน่ารักซุกซน ของสัตว์เลี้ยงลูกด้วยนมนี้ บ่อสัมผัส เรียนรู้ และชื่นชมระบบนิเวศของโลกใต้ท้องทะเลที่แสนอัศจรรย์

4. **Polar Horizon** โซนนี้เป็นโซนจำลองขั้วโลกเหนือ แบ่งออกเป็น 5 โซน เรือขั้วภูเขาหิมะ นั่งเรือลอดผ่านธารน้ำแข็ง เรือจะสไลด์ลงมาด้วยความเร็ว หอแพนกวิน จัดแสดงความรักของเหล่าแพนกวิน ดึกดึก และสัตว์อื่นๆ อีกหลายชนิด

หอยหมีขั้วโลกเหนือ จำลองหมู่บ้านหมีขาว สไตล์ชาวเอสกิโม ไอส์แลนด์ ปลาวาฬเบลูก้า นักแสดงนำของอควาเรียมแห่งนี้ ชมโชว์เต้นบัลเล่ต์ สุดพิเศษของวาฬเบลูก้า

5. **Ocean Beauty** โซนนี้แบ่งออกเป็น 2 โซน เรือดำน้ำ ท้องโลกใต้มหาสมุทรที่ลึกกว่า 7,000 เมตร ข้ามภูเขาไฟใต้ท้องทะเล ผ่านน้ำหมุ่นใต้ทะเล ชใหญ่ปลาฉลามล่าเหยื่อในป่าสาหร่าย หอฉลามวาฬ อควาเรียมที่ใหญ่ที่สุดในโลก มีความสูงเท่าตึก 2 ชั้น ความจุ 48.75 ล้านลิตร จำลองท้องทะเล ประการังหลากสี และปลาหลากหลายพันธุ์แหวกว่ายมากมาย

6. **Amazing Amazon** โซนนี้แบ่งออกเป็น 2 โซน เครื่องเล่นรถไฟเหาะนกแก้ว คนที่ชอบความเร็ว ต้องห้ามพลาด บินด้วยความเร็ว 360 องศา ผ่านบรรยากาศของป่าไม้ ทะเลสาบ และหุบเขา หอจัดแสดงพะยูนหางกลม เป็นสัตว์เลี้ยงลูกด้วยนม และสัตว์กินพืช จำลองการตกแต่งแบบป่าเขตร้อนแอฟริกาใต้



7. **Dolphin Cove** โซนนี้แบ่งออกเป็น 5 โซนย่อย เครื่องเล่น จะจำลองจากต่อสู้กับโจรสลัด เพื่อพิทักษ์ทะเล ปลาโลมาแสนซน เครื่องเล่นปลาโลมาที่กระโดด และหมุ่นไปรอบๆ พร้อมพ่นน้ำออกมา เกาะปลาโลมา ศูนย์จัดแสดงปลาโลมา ศูนย์อนุรักษ์ปลาโลมา เป็นสถานที่ที่จัดแสดงปลาโลมาปากขวด โรงละครปลาโลมา ให้ท่านได้เพลิดเพลินไปกับความน่ารักของการแสดงปลาโลมาโชว์ต่างๆ

8. **Hengqin ocean** โซนนี้แบ่งออกเป็น 3 โซน ขบวนพาเหรด ยกทัพเหล่าสัตว์ทะเลมาโชว์ความตระการตา น้ำพุเต็นระบำ จะโชว์เป็นเวลาที่กำหนด น้ำพุจะเต้นรำไปตามจังหวะดนตรี ท่านอาจจะได้เห็นสายรุ้งจากการตกกระทบของน้ำ และพระอาทิตย์อีกด้วย **โชว์สุดท้ายก่อนกลับ ซิมโฟนี ออฟ เห่งฉิน เป็นโชว์ที่ใช้ น้ำ แสงไฟ เลเซอร์ พลุ และนักแสดงมากมายแบบ 360 องศา ตื่นตาตื่นใจ จนร้องว้าวกันเลยทีเดียว ชมโชว์ในเวลา 20.00 น. ของทุกวัน**





**Chimelong Spaceship Theme Park** สวนสนุกในร่มที่ใหญ่ที่สุด สวรรค์ของยานอวกาศ คุณจะสัมผัสเครื่องเล่นหลากหลาย



**จุดที่ 1 Cosmic World** : ขึ้นสวรรค์บนยานอวกาศ เข้าสู่หลุมดำ และเดินทางผ่านเนบิวลา ผู้เข้าชมสามารถเข้าสู่พื้นที่แฟนตาซีที่ Chimelong สร้างขึ้นสำหรับนักท่องเที่ยวใน "Cosmic World" ได้ทันที โดยโดมอวกาศจำลองขนาดยักษ์จะพาคุณไปยังสวรรค์บนอวกาศ เข้าสู่หลุมดำ และเดินทางผ่านเนบิวลา ทำให้ทุกคนสามารถเข้าสู่จินตนาการได้อย่างรวดเร็ว

**จุดที่ 2 Planet Asia** : ทำความรู้จักกับสิ่งมีชีวิตมหัศจรรย์มากมายในภูมิภาคนี้ ที่นี้คุณสามารถเรียนรู้เกี่ยวกับระบบนิเวศน้ำจืดและจัดแสดงแม่น้ำโบราณ แม่น้ำที่หายากในโลก และสัตว์น้ำจืดมหัศจรรย์ต่างๆ ที่จะช่วยให้คุณเต็มอิ่มความรู้ด้านชีววิทยา ขณะเดียวกันคุณยังจะตื่นตาตื่นใจไปกับภูมิปัญญาของมนุษย์ในการใช้ชีวิตอีกด้วย



**จุดที่ 3 Rainforest Planet** : สำรวจความลับของป่าฝนด้วยกันและชม "Rainforest Theatre" ที่น่าสนใจในบรรยากาศอันน่าตื่นตาของ "Rainforest Planet" และ "Tree of Life" บนโดม ชมการแสดง "Conversation with the Amazon" ที่ "Rainforest Theatre" ความลับของป่าฝนบอกเล่าเรื่องราวด้านสิ่งแวดล้อมที่น่าสนใจได้อย่างเต็มตา

**จุดที่ 4 Canyon Planet** : เดินทางผ่านโลกหุบเขาลึกและค้นพบความลึกลับของพายุฝนจำนวนมหาศาล ดาวเคราะห์หุบเขาเป็นอีกโลกหนึ่ง ล้อมรอบด้วยทะเลสาบและน้ำตก คุณจะพบกับปลาเสือที่อาศัยอยู่ในแหล่งที่อยู่อาศัยเหล่านี้ และค้นพบความลึกลับของพายุ บางเมืองจากเทพนิยายอันห่างไกล

**จุดที่ 5 Interstellar Platform** : พบกับแซกระหว่างดวงดาวที่มีมา และไปมาที่ "Interstellar Platform" และพบกับ Mecha King, Ape Man และ Weapon Master การแสดงแสงสีสุดอลังการ "Interstellar Theatre" ใช้เทคนิคที่สนุกสนานและเทคโนโลยีในการตีความการเปลี่ยนแปลงของน้ำในรูปแบบต่างๆ และสนุกสนานมาก

**จุดที่ 6 : Coral Secret** : ประการังมากกว่า 100 ชนิดและรูปทรงที่แตกต่างกันเข้าสู่อาณาจักรประการังของมหาสมุทร และมาที่ "Coral Secret" ซึ่งคุณสามารถดำดิ่งสู่แนวประการังอันเขียวชอุ่มโดยไม่ต้องพกอุปกรณ์ช่วยหายใจ

พื้นที่จัดแสดงประการังขนาดใหญ่สร้างความประหลาดใจให้กับมนุษยชาติ แหล่งน้ำขนาด 3,235 ตร.ม. รองรับสัตว์และสิ่งมีชีวิตได้มากกว่า 20,000 ตัว และมีประการังประเภทและรูปทรงที่แตกต่างกันมากกว่า 100 ชนิด รูปลักษณะอันงดงามของมันกระตุ้นให้เกิดภารกิจของมนุษย์ในการปกป้องตระกูลประการังและรักษาสภาพแวดล้อมทางนิเวศ มีผู้ดูแลประการังที่น่าสนใจอีกมากมายรอคุณอยู่ใน "อาณาจักรแห่งความลับของประการัง" ให้ผู้ดูแลประการังบอกคุณถึงความสำคัญของการปกป้องแนวประการังเพื่อความอยู่รอดของมนุษย์

**จุดที่ 7 Ocean Rhapsody** : เข้าร่วม Happy Ocean Party "Ocean Rhapsody" ปาร์ตี้ใต้ท้องทะเลเล็กที่คุณสามารถร้องเพลงและเต้นรำกับปลาทะเลแสนรักและสนุกสนาน ไปกับช่วงเวลาแห่งความสุข

**จุดที่ 8 หลุมดำจลลามตกตะลึง** : พบกับครอบครัวจลลามและเรียนรู้เกี่ยวกับ "นักล่ามหาสมุทร" มากมายใน "หลุมดำจลลาม" ด้วยความสนุกสนานแห่งท้องทะเล แล้วความกังวลจะกลายเป็นเพื่อนที่ดีของคุณ ผู้เยี่ยมชมไม่เพียงแต่จะได้ชื่นชม "นักล่ามหาสมุทร" หลากหลายสายพันธุ์เท่านั้น แต่ยังได้รู้จักพวกมันผ่านแบบจำลองฟอสซิล การออกแบบเชิงโต้ตอบที่ชาญฉลาดอีกด้วย ฯลฯ เรียนรู้เกี่ยวกับประเภท นิสัย ลักษณะ ฯลฯ ของจลลาม ทำความเข้าใจจลลามอีกครั้งในรูปแบบและมุมมองต่างๆ ลดความกลัวจลลาม และเข้าใจถึงความสำคัญของจลลาม

**จุดที่ 9 : Space Dragon Palace** : เดินทางผ่านอดีตและปัจจุบันเพื่อสำรวจ Dunkleosteus, Arowana, Emperor Crocodile และสัตว์วิเศษอื่น ๆ



เมื่อผ่านดาวเคราะห์น้ำลึกในมหาสมุทรอันโถงกว้าง คุณจะมาถึง "พระราชวังมังกรอวกาศ" ในจักรวาลคู่ขนานนี้ นักท่องเที่ยวจะเดินทางผ่านอดีต ปัจจุบัน และอนาคต และได้พบกับสัตว์ทะเลโบราณที่น่าทึ่ง เช่น เจ้าแห่งมหาสมุทรยุคก่อนประวัติศาสตร์ - ดังก์เลสเตียส อะโรวาน่า และสัตว์ทะเลโบราณที่น่าทึ่งอื่น ๆ

**จุดที่ 10 อัจฉริยะลาวาภพ** : เข้าสู่ทางเดินวิวัฒนาการและพื้นที่อนุรักษ์ของโอเอซิสใต้ทะเลลึก + D12 "อัจฉริยะลาวาภพ" จะนำผู้เยี่ยมชมเข้าสู่ทางเดินวิวัฒนาการและพื้นที่อนุรักษ์ของสิ่งมีชีวิตใต้ทะเลลึก

**จุดที่ 11 Cool Bi Journey** : พื้นที่เผยแพร่และอนุรักษ์วิทยาศาสตร์ คุณสามารถเข้าถึง "Interstellar Exhibition Hall" ผ่านทาง "Coolby Tour" ซึ่งมีการจัดแสดงเชิงโต้ตอบด้านการศึกษาวิทยาศาสตร์ โดยเน้นประสบการณ์ที่ให้ทั้งความรู้และความบันเทิง

**จุดที่ 12 สวนสนุก Deep Sea :** สวนสนุก 16 แห่ง เดินทางฝ่าพายุและเดินทางสู่กันทะเล"สวนเด็กเล่นใต้ทะเลลึก" คือ สวนสนุกใต้ทะเลที่มีสวนสนุกถึง 16 แห่ง ซึ่งคุณสามารถบรรลุความฝันในการขึ้นสู่อวกาศและลงทะเลได้ คุณสามารถฝ่าพายุไปกับ "การผจญภัยเบอร์มิวดา" และเดินทางใต้ท้องทะเลได้ใน "เรือดำน้ำลึก"

**จุดที่ 13 โรงละครวิทยาศาสตร์ออร์ก้า :** ชมวาฬเพชฌฆาตจำนวนมากและเรียนรู้เกี่ยวกับการอนุรักษ์สัตว์จำพวกวาฬ

โรงละครวิทยาศาสตร์ออร์ก้าเป็นอีกหนึ่งตอนของการเดินทางและสามารถรองรับผู้คนที่หลากหลายพันคนสำหรับหลักสูตรวิทยาศาสตร์สัตว์จำพวกวาฬ ช่วยให้นักท่องเที่ยวได้ใกล้ชิดกับความมหัศจรรย์ใต้ท้องทะเล เรียนรู้เกี่ยวกับสิ่งมีชีวิตใต้ท้องทะเลอย่างใกล้ชิด และเข้าใจถึงความสำคัญของมหาสมุทรและการอนุรักษ์

**จุดที่ 14 เมืองแห่งอนาคต :** อาหารและสินค้ามากมายหลากหลายธีมสินค้าและสินค้าต่าง ๆ มากมายให้นักท่องเที่ยวได้เลือกสรร รวมถึงของที่ระลึกเพื่อนำความทรงจำของการเดินทางบนยานอวกาศสุดพิเศษนี้กลับบ้าน



**อิสระอาหารกลางวันและอาหารเย็น เพื่อไม่เป็นการรบกวนเวลาเที่ยวชมของท่าน**

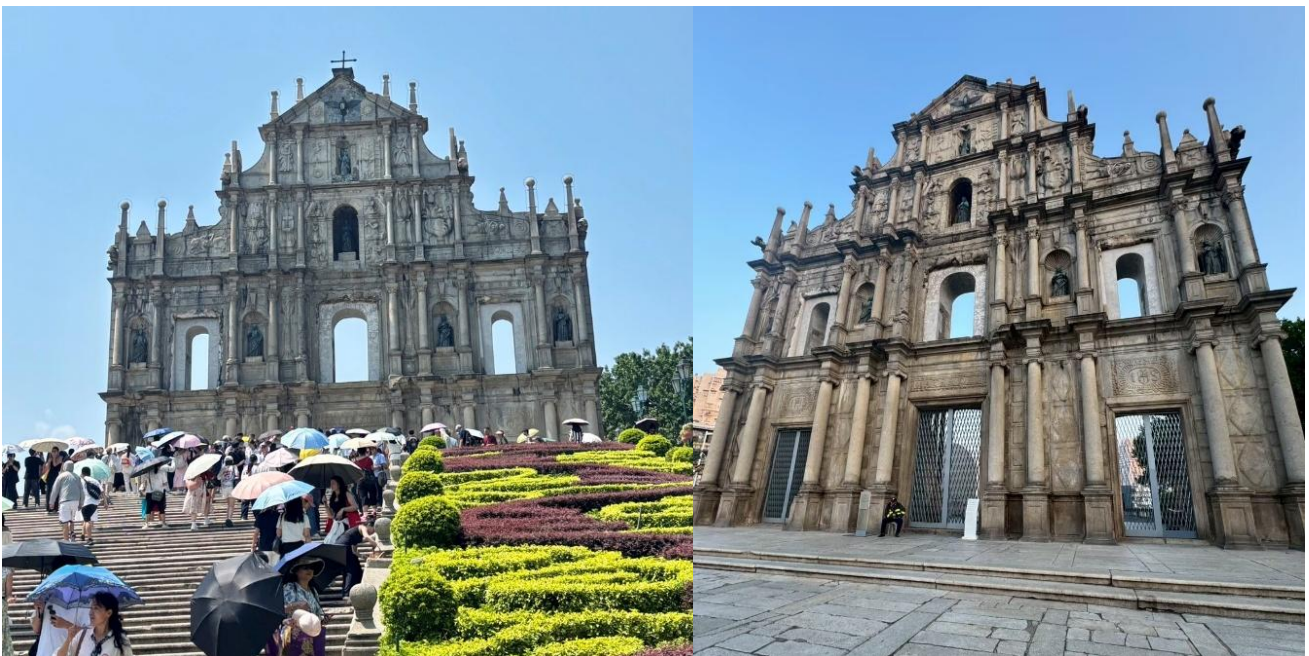
นำท่านกลับเข้าโรงแรมที่พัก **CHIMELONG SPACESHIP HOTEL (ในสวนสนุก)**

**วันที่สาม**    **เดินทางสู่มาเก๊า – โบสถ์เซนต์ปอล – ศาลเจ้านาจา – ร้านขนม – วัดเจ้าแม่กวนอิม –**  
**เจ้าแม่กวนอิมริมทะเล – ช้อปปิ้งที่ The Venetian – The Parisian – The Londoner –**  
**ทำอากาศยานนานาชาติมาเก๊า**

เช้า                    **รับประทานอาหารเช้า ณ ห้องอาหารของโรงแรม (มื้อที่3)**

นำท่านเดินทางสู่**มาเก๊า (Macau)** เขตปกครองตนเองพิเศษของสาธารณรัฐประชาชนจีน ตั้งอยู่ทางตะวันออกเฉียงใต้ของจีน บริเวณพื้นที่สามเหลี่ยมปากแม่น้ำเพิร์ล (แม่น้ำจู/แม่น้ำกวางตุ้ง) ติดกับพรมแดนมณฑลกวางตุ้ง

นำท่านสู่ **โบสถ์เซนต์ปอล (Ruins of St. Paul's)** โบสถ์แห่งนี้เคยเป็นส่วนหนึ่งของวิทยาลัยเซนต์ปอล ซึ่งก่อตั้งในปี ค.ศ. 1594 และปิดไปในปี ค.ศ. 1762 และเป็นมหาวิทยาลัยตามแบบตะวันตกแห่งแรกของเอเชียตะวันออก โบสถ์เซนต์ปอลสร้างขึ้นในปี ค.ศ. 1580 แต่ถูกทำลายถึงสองครั้ง ในปี ค.ศ. 1595 และ ค.ศ. 1601 ตามลำดับ จนกระทั่ง เกิดเพลิงไหม้ในปี ค.ศ. 1835 ทั้งวิทยาลัย และโบสถ์ถูกทำลายจนเหลือแต่ด้านหน้าของตึกฐานโบสถ์ส่วนใหญ่และ บันไดด้านหน้าของตึกแสดงให้เห็นถึงสไตล์ผสมระหว่างตะวันออกและตะวันตกและมีอยู่ที่นี่เพียงแห่งเดียวเท่านั้นในโลก



นำท่านสู่ศาลเจ้าเก่าแก่ใจกลางเมืองมาเก๊า **ศาลเจ้านาจา มาเก๊า Na Tcha Temple** สถานที่ศักดิ์สิทธิ์ที่อุทิศแด่ “นาจา” เทพเจ้าแห่งการคุ้มครองและปราบสิ่งชั่วร้าย ศาลเจ้าแห่งนี้สร้างขึ้นในปี ค.ศ. 1888 โดดเด่นด้วยสถาปัตยกรรมจีนดั้งเดิมขนาดกะทัดรัด แต่เปี่ยมด้วยพลังศรัทธาของชาวท้องถิ่น ตั้งอยู่ใกล้กับซากโบสถ์เซนต์ปอลอันเลื่องชื่อ นักท่องเที่ยวสามารถสักการะขอพรเพื่อความเป็นสิริมงคล สุขภาพ และความปลอดภัย พร้อมสัมผัสบรรยากาศวัฒนธรรมจีนผสมผสานประวัติศาสตร์ยุโรปที่เป็นเอกลักษณ์ของมาเก๊าได้อย่างลงตัว ถือเป็นอีกหนึ่งจุดหมายสำคัญที่ไม่ควรพลาดในการเยือนเมืองแห่งมรดกโลกแห่งนี้



นำท่านแวะ **ร้านขนมพื้นเมือง** ให้ท่านได้ชิมและซื้อขนม รวมถึงวิตามินต่างๆ ในราคาโดนใจ อาทิ เช่น วิตามินสกัดจากปลาทะเลน้ำลึก, น้่านมผึ้งที่ช่วยบำรุงผิวพรรณ หรือหมูแผ่น เป็นต้น

### อาหารกลางวัน (มื้อที่4)

#### บริการอาหารท้องถิ่น ณ ภัตตาคาร

นำท่านสู่สถานที่ศักดิ์สิทธิ์คู่บ้านคู่เมืองมาเก๊า **Kun lam Temple หรือวัดเจ้าแม่กวนอิม** วัดเก่าแก่ที่สร้างขึ้นตั้งแต่ศตวรรษที่ 13 โดดเด่นด้วยสถาปัตยกรรมจีนโบราณอันงดงาม และบรรยากาศเงียบสงบร่มรื่น เหมาะแก่การสักการะขอพรเพื่อความเป็นสิริมงคล ภายในประดิษฐานองค์เจ้าแม่กวนอิม เทพีแห่งความเมตตา ซึ่งชาวมาเก๊าและนักท่องเที่ยวนิยมมาขอพรด้านสุขภาพ ความรัก และความสำเร็จ อีกทั้งสถานที่แห่งนี้ยังมีความสำคัญทางประวัติศาสตร์ เคยเป็นจุดลงนามสนธิสัญญาระหว่างจีนและสหรัฐอเมริกาในอดีต นับเป็นอีกหนึ่งไฮไลท์ที่ไม่ควรพลาดเมื่อมาเยือนมาเก๊า



จากนั้น นำท่านสักการะ **เจ้าแม่กวนอิมริมทะเล (Kun lam Ecumenical Center)** อีกพิภักดิ์ที่สายมูมาเที่ยวมาเก๊า ต้องมากราบไหว้ขอพร ศูนย์ส่งเสริมศาสนาเจ้าแม่กวนอิม ที่ประดิษฐานเจ้าแม่กวนอิมปรารถนาคง สวยงาม สูงสง่า ด้วยความ สูง 20 เมตร หนักกว่า 1.8 ตัน ตั้งอยู่ริมอ่าว Outer Harbour และหันหน้าเข้ามา ไม่หันหน้าออกทางทะเล เชื่อว่าการหันหน้ามาด้านในเพื่อมาโปรดประทานพร



#### อาหารกลางวัน (มื้อที่4)

##### บริการอาหารท้องถิ่น ณ ภัตตาคาร

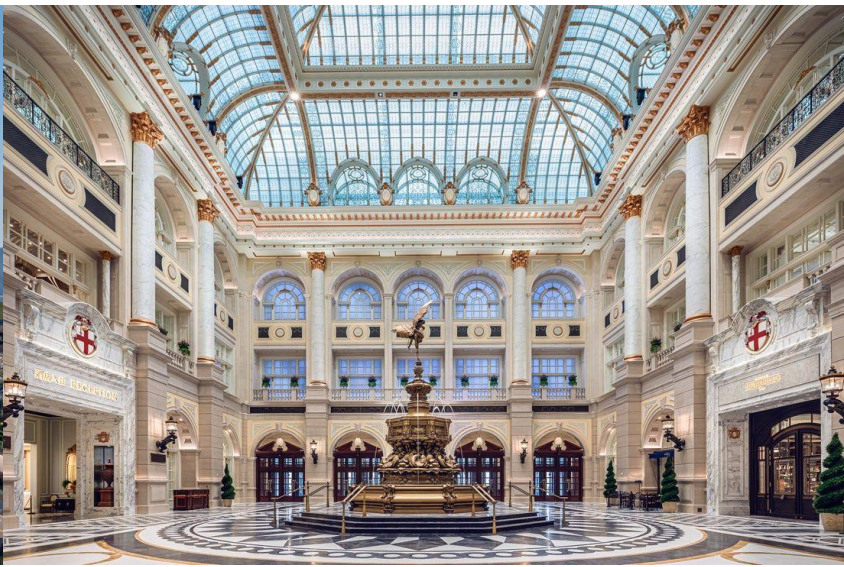
จากนั้นนำท่านสู่ **เดอะเวเนเชียน (The Venetian Macau)** เป็นคาสิโนคอมเพล็กซ์ขนาดใหญ่ที่สุดของมาเก๊า ที่มีโซนคาสิโนที่ใหญ่ที่สุดในโลก รวมทั้งยังเป็นอาคารที่มีพื้นที่ใช้สอยขนาดใหญ่ที่สุดในเอเชียด้วย แต่สิ่งที่มีชื่อเสียงของเวเนเชียนสำหรับนักท่องเที่ยวทั่วไปคือโซนที่เป็นห้าง ซึ่งออกแบบและตกแต่งให้เหมือนกับสไตล์เมืองเวนิสของประเทศอิตาลี ซึ่งสร้างออกมาได้สวยงามและน่าตื่นตาตื่นใจจนมีชื่อเสียงไปทั่วโลก บรรยากาศในโซนห้างของเวเนเชียนเรียกว่า Grand Canal Shoppes อยู่ที่ด้านข้างของโซนคาสิโนซึ่งจะแยกส่วนกันชัดเจนแต่จะมีทางเดินเชื่อมถึงกันได้ ภายในห้างจะมีรูปร่างคล้ายกับตัว U ที่มีคลองไหลผ่านกลางทางเดินซึ่งจะมี**บริการเรือพายกอนโดลา (Gondola)** ส่วนเพดานจะทาสีและให้แสงเหมือนกับเป็นท้องฟ้า ร้านต่างๆ ภายในห้างค่อนข้างหลากหลาย ทั้งของกินของใช้ต่างๆ อิสระให้ท่านช้อปปิ้ง สนุกสนานกับกิจกรรมภายในเวเนเชียน **(ไม่รวมค่าตั๋วลงเรือกอนโดลา)**



นำท่านสู่ **The Parisian Macao** คือรีสอร์ทหรูธีมฝรั่งเศสสุดอลังการบนย่านโคไท สตรีป ของมาเก๊า โดดเด่นด้วยหอไอเฟลจำลองขนาดครึ่งหนึ่งของต้นฉบับที่กลายเป็นแลนด์มาร์กยอดนิยมสำหรับถ่ายภาพทั้งกลางวันและกลางคืน ภายในรีสอร์ทครบครันด้วยห้องพักดีไซน์หรู คาสิโนขนาดใหญ่ และศูนย์การค้าสไตล์ปารีสียงที่ให้บริการเสมือนเดินเล่นอยู่ในฝรั่งเศส นอกจากนี้ความหรูหราแล้ว ที่นี่ยังมีร้านอาหารนานาชาติหลากหลาย สปา สระว่ายน้ำ และพื้นที่จัดแสดงโชว์ระดับโลก เหมาะทั้งสำหรับคู่รัก ครอบครัว และนักท่องเที่ยวที่ต้องการประสบการณ์พักผ่อนแบบครบวงจรในทีเดียว **The Parisian** จึงเป็นหนึ่งในจุดหมายยอดนิยมของผู้มาเยือนมาเก๊าที่อยากสัมผัสเสน่ห์ยุโรปกลางเอเชียอย่างแท้จริง



นำท่านสู่ **The Londoner Macao** คือรีสอร์ทและโรงแรมขนาดใหญ่ที่ตั้งอยู่บน Cotai Strip ในมาเก๊า ออกแบบในธีมสไตล์อังกฤษและลอนดอนคลาสสิก โดยมีสถาปัตยกรรมและแลนด์มาร์กต่าง ๆ ที่ได้แรงบันดาลใจจากเมืองลอนดอน เช่น หอคอย Big Ben และสถาปัตยกรรมสไตล์เวสต์มินสเตอร์ สร้างบรรยากาศเสมือนเดินอยู่ในกรุงลอนดอนกลางเอเชีย พร้อมพื้นที่คาสิโนขนาดใหญ่ ศูนย์ประชุม และพื้นที่จัดกิจกรรมความบันเทิงครบครัน ภายในยังมีโซน Shoppes at The Londoner ศูนย์การค้าขนาดใหญ่รวมร้านแบรนด์ดังและร้านอาหารหลากหลาย ทั้งอาหารอังกฤษ อาหารนานาชาติ และร้านกาแฟ ตอบโจทย์ทั้งนักท่องเที่ยว นักช้อปปิ้ง และครอบครัวที่มาเยือน



### สมควรแก่เวลาหาท่านเดินทางสู่ สหามบินนานาชาติมาเก๊า

สายการบิน	MFM -BKK	เวลาออก	เวลาถึง
Air Macau	NX992	18:55	21:10

น้ำหนักกระเป๋าใต้ท้องเครื่อง 32 กิโลกรัม ถ้อยขึ้นเครื่อง 7 กิโลกรัม  
(มีบริการอาหารร้อนและเครื่องดื่มให้บริการบนเครื่อง)

21:10 น. **เดินทางกลับถึงสหามบินดอนเมือง** โดยสวัสดิภาพ พร้อมความประทับใจในการเดินทาง

รายการเดินทางครั้งนี้ขอเปลี่ยนแปลงตามความเหมาะสม เนื่องจากสภาวะอากาศการเมือง สายการบิน การจราจร ช่วงฤดูกาล ช่วงเทศกาลของเมืองต่าง ๆ หรือเหตุการณ์ที่อยู่เหนือการควบคุมเป็นต้น บริษัทฯ จะปรับเปลี่ยนโดยคำนึงถึงผลประโยชน์ของลูกค้าเป็นสำคัญ บริษัทฯ จะไม่รับผิดชอบและไม่สามารถคืนค่าใช้จ่ายต่าง ๆ ได้ในทุกกรณี

**อัตราค่าบริการ และเงื่อนไขรายการท่องเที่ยว**

วันเดินทาง 3 วัน 2 คืน	จำนวนคน/กรุ๊ป	ผู้ใหญ่ 2-3 ท่าน	พักเดี่ยว
31 มี.ค.-02 เม.ย. 69	20+1	25,500.-	12,900.-
21-23 เม.ย. 69	20+1	35,500.-	12,900.-
24-26 เม.ย. 69	20+1	35,500.-	12,900.-
26-28 เม.ย. 69	20+1	35,500.-	12,900.-
28-30 เม.ย. 69	20+1	35,500.-	12,900.-
05-07 พ.ค. 69	20+1	35,500.-	12,900.-
12-14 พ.ค. 69	20+1	34,500.-	12,900.-
19-21 พ.ค. 69	20+1	34,500.-	12,900.-
26-28 พ.ค. 69	20+1	34,500.-	12,900.-
02-04 มิ.ย. 69	20+1	34,500.-	12,900.-
09-11 มิ.ย. 69	20+1	34,500.-	12,900.-
16-18 มิ.ย. 69	20+1	34,500.-	12,900.-
23-25 มิ.ย. 69	20+1	34,500.-	12,900.-
<p align="center"><b>ราคาทัวร์ข้างต้นยังไม่รวมค่าทิปมัคคุเทศก์ท้องถิ่น และคนขับรถ 1,500 บาท/ท่าน/ทริป</b>                      หัวหน้าทัวร์ที่ดูแลคณะจากเมืองไทยตามแต่ท่านจะเห็นสมควร                      ***โปรแกรมทัวร์ไม่มีราคาเด็ก เนื่องจากเป็นราคาพิเศษ***</p>			



# อัตราค่าบริการนี้รวม

■ ● ▲ **ค่าตัวเครื่องบิน**   
ไป-กลับ



ชั้นประหยัดพร้อมค่าภาษีสนามบินทุกแห่ง ค่านี้  
หนักกระเป๋าเดินทางตามรายการทัวร์ข้างต้น

■ ● ▲ **ค่าที่พักโรงแรม**   
พัก 2-3 ท่าน



ตามโรงแรมที่ระบุไว้ในรายการหรือ ระดับ  
ใกล้เคียงกัน

■ ● ▲ **ค่าเข้าชมสถานที่ต่างๆ**   


ตามที่ระบุไว้ในรายการทัวร์ข้างต้น

■ ● ▲ **ค่าภาษี**   


ภาษีสนามบิน และค่าภาษีน้ำมันตาม  
รายการทัวร์

■ ● ▲ **ค่าอาหาร**   



ค่าอาหาร ตามที่ระบุไว้ในรายการทัวร์ข้างต้น และ น้ำดื่ม  
ท่านละ 1 ขวด / วัน (สำหรับวันที่มีการจัดนำเที่ยว)

■ ● ▲ **ค่ารถปรับอากาศนำเที่ยว**   


พร้อมคนขับรถ (กฎหมายไม่อนุญาตให้คนขับ  
รถเกิน 12 ชม./วัน)

■ ● ▲ **มัคคุเทศก์จากเมืองไทย**   


การบริการของมัคคุเทศก์จากเมืองไทย  
ตลอดการเดินทาง 1 ท่าน (ตามเงื่อนไขบริษัทฯ)

■ ● ▲ **ประกันการเดินทาง**   


บริษัทฯได้จัดทำแผนประกันภัย  
Group tour โดยจะครอบคลุมการ  
รักษากรณีลูกค้าติดเชื้อโควิด-19  
หรืออุบัติเหตุต่างๆ ซึ่งเกิดขึ้นภายใน  
วันเดินทาง และต้องทำการรักษาใน  
โรงพยาบาลที่ประกันครอบคลุมการ  
รักษาเท่านั้น

(เข้ารับรักษาในรูปแบบอื่นๆประกันจะไม่ครอบคลุม) ตามเงื่อนไข  
ของกรมธรรม์



# อัตราค่าบริการนี้ไม่รวม

■ ● ▲ ค่าใช้จ่ายส่วนตัวผู้เดินทาง 

ที่นอกเหนือจากรายการระบุ



- ค่าหนังสือเดินทาง
- ค่าชกรีด
- ค่าโทรศัพท์
- ค่าพาสปอร์ตต่างชาติ
- ค่าอาหาร เครื่องดื่ม
- 4,000 บาท/ท่าน

■ ● ▲ ค่าธรรมเนียมวีซ่า 

เข้าประเทศจีน



ค่าธรรมเนียมวีซ่าเข้าประเทศจีนของคนต่างชาติ (สำหรับคนไทยยกเว้นวีซ่าเข้าจีนพำนักระยะสั้นไม่เกิน 30 วัน)

■ ● ▲ กรณีสัมภาระเกิน 



กรณีสัมภาระเกินท่านต้องเสียค่าปรับตามที่สายการบินเรียกเก็บเพิ่ม

■ ● ▲ ค่าภาษีต่างๆ 



ค่า Vat 7% และ ค่าภาษีหัก ณ ที่จ่าย 3% และ ค่าภาษีทุกรายการคิดจากยอดบริการ, ค่าภาษีเดินทาง (ถ้ามีการเรียกเก็บ)

ค่าภาษีน้ำมันที่สายการบินเรียกเก็บเพิ่มภายหลังจากทางบริษัทฯ ได้ออกตัวเครื่องบินไปแล้ว

■ ● ▲ ค่าเปลี่ยนแปลงตัวต่างๆ 



อาทิเช่น แก้ไขชื่อผู้เดินทาง, เปลี่ยนคนเดินทาง, เปลี่ยนเที่ยวบินกลับ (กรุณาสอบถามเจ้าหน้าที่)

■ ● ▲ ค่าพนักงานยกกระเป๋า 



ค่าพนักงานยกกระเป๋าที่โรงแรม

■ ● ▲ ค่าทิปมัคคุเทศก์ คนขับรถ 

ท่านละ 1,500 บาท/ท่าน ต่อกริปต่อผู้เดินทาง (ขออนุญาตเก็บที่สนามบิน) สำหรับทิปส่วนตัว แล้วแต่ความพึงพอใจของลูกค้า



**สำคัญ!!**  
กรุณาอ่านเงื่อนไข  
แบบท้ายโดยละเอียด  
เพื่อประโยชน์สูงสุดของท่าน

ทางบริษัทขอสงวนสิทธิ์ในการถือว่า ท่านยอมรับเงื่อนไข  
ดังกล่าวแล้ว ทางบริษัทถือว่าจะไม่มีการฟ้องร้องใดๆ  
เนื่องจากท่านได้ยอมรับเงื่อนไขในการให้บริการแล้ว

## ข้อควรทราบ

ทัวร์นี้จัดให้เฉพาะลูกค้าที่ประสงค์จะไปท่องเที่ยวตามรายการของทัวร์ทุกวันเท่านั้น

หากท่านไม่สามารถร่วมทัวร์ทุกวัน แคสมีครมาร่วมทัวร์เพียงเพื่อการใช้ตัวเครื่องบินและที่พักในราคาพิเศษ หากท่านไม่แจ้ง และปรากฏว่าท่านไม่ร่วมทัวร์ในบางวัน ทางบริษัทจะคิดค่าดำเนินการในการแยกท่องเที่ยวเอง 250 USD (ก่อนซื้อทัวร์ จะต้องแจ้งความประสงค์ที่เป็นจริง เพื่อทางผู้จัดจะได้คิดค่าบริการที่เหมาะสม)หมายเหตุ หากการไปพบเพื่อนหรือญาติหรือไปติดต่อธุรกิจหรือท่องเที่ยวอิสระ ทำหลังจากที่รายการเสร็จสิ้นในแต่ละวันแล้ว ไม่เป็นเหตุที่ทางผู้จัด จะจัดการให้บริการท่านแต่อย่างใด\*

- ▶ **โปรดตรวจสอบ PASSPORT :** กรุณานำพาสปอร์ตติดตัวมาในวันเดินทาง พาสปอร์ตต้องมีอายุไม่ต่ำกว่า 6 เดือน หรือ 180 วัน ขึ้นไปก่อนการเดินทาง และต้องมีหน้ากระดาษอย่างต่ำ 6 หน้า  
**หมายเหตุ :** สำหรับผู้เดินทางที่อายุไม่ถึง 18 ปี และไม่ได้เดินทางกับบิดา มารดา ต้องมีจดหมายยินยอมให้บุตรเดินทางไปต่างประเทศจากบิดาหรือมารดาแนบมาด้วย
- ▶ **ในกรณีที่ลูกค้าต้องออกตัวโดยสารภายในประเทศ กรุณาติดต่อเจ้าหน้าที่ของบริษัทฯ เพื่อเช็คว่ากรุปมีการคอนเฟิร์มเดินทางก่อนทุกครั้ง** เนื่องจากสายการบินอาจมีการปรับเปลี่ยนไฟลท์บิน หรือเวลาบิน โดยไม่ได้แจ้งให้ทราบล่วงหน้า ทางบริษัทฯ จะไม่รับผิดชอบใด ๆ ในกรณี ถ้าท่านออกตัวภายในโดยไม่แจ้งให้ทราบและหากไฟลท์บินมีการปรับเปลี่ยนเวลาบินเพราะถือว่าท่านยอมรับในเงื่อนไขดังกล่าว
- ▶ **กรณีผู้เดินทางที่ต้องการความช่วยเหลือเป็นพิเศษ** เช่น การขอใช้วีลแชร์ที่สนามบิน กรุณาแจ้งบริษัทฯ อย่างน้อย 7 วันก่อนการเดินทาง หรือเริ่มตั้งแต่ท่านจองทัวร์ มิฉะนั้นทางบริษัทฯ ไม่สามารถจัดการได้ล่วงหน้า ทางบริษัทฯ ขอสงวนสิทธิ์ในการเรียกเก็บค่าใช้จ่ายตามจริงที่เกิดขึ้นกับผู้เดินทาง (ถ้ามี)
- ▶ **ที่นั่ง Long Leg โดยปกติอยู่บริเวณทางออกประตูฉุกเฉิน และผู้ที่นั่งต้องมีคุณสมบัติตรงตามที่สายการบินกำหนด** เช่น ต้องเป็นผู้ที่มีร่างกายแข็งแรง และช่วยเหลือผู้อื่นได้อย่างรวดเร็ว ในกรณีที่เครื่องบินมีปัญหา เช่น สามารถเปิดประตูฉุกเฉินได้ (น้ำหนักประมาณ 20 กิโลกรัม) และ อำนาจในการให้ที่นั่ง Long Leg ขึ้นอยู่กับทางเจ้าหน้าที่เช็คอินสายการบินตอนเวลาที่เช็คอินเท่านั้น

## ราคาและเงื่อนไขในการจองทัวร์

▶ ทางบริษัทฯ **ขอรับมัดจำ 15,000 บาท** สำหรับการจองนับตั้งแต่วันจองภายใน 2 วัน

▶ กรุณาส่งสำเนาหน้าพาสปอร์ต พร้อมเอกสารชำระมัดจำค่าทัวร์

▶ ค่าทัวร์ส่วนที่เหลือชำระ 30 วันก่อนออกเดินทาง หรือตามกำหนดชำระใน Invoice ที่แจ้งไว้

\*กรณีบริษัทฯ จำเป็นต้องออกตัวก่อนท่านจำเป็นต้องชำระค่าทัวร์ส่วนที่เหลือตามที่บริษัทกำหนดแจ้งเท่านั้น

▶ **กรณีจองทัวร์ น้อยกว่าวันเดินทาง 30 วัน**

\*\*ทางบริษัทฯ ขอสงวนสิทธิ์ในการเก็บค่าทัวร์เต็มจำนวนทันทีในวันที่จะจองเท่านั้น\*\*

เมื่อเจ้าหน้าที่ได้รับข้อมูลพร้อมเงินชำระแล้ว ทางเจ้าหน้าที่จะจัดการนำรายชื่อพร้อมข้อมูลทั้งหมดไปทำการจองส่วนเกี่ยวข้องต่างๆ(ไม่สามารถปรับเปลี่ยนชื่อนามสกุลและผู้เดินทางได้)

# เงื่อนไขและข้อกำหนดอื่นๆ



## ▶ ออกเดินทาง 20 ท่าน พร้อมหัวหน้าทัวร์

ขอสงวนสิทธิ์ที่จะยกเลิก หรือเลื่อนการเดินทาง และสามารถปรับราคาค่าบริการขึ้น เพื่อให้คณะเดินทางได้ ทางเรายินดีที่จะประสานงานในการเดินทางตามประสงค์

**\*\*หมายเหตุสำคัญ** หากท่านประสงค์เดินทาง ผู้เดินทางน้อยกว่า 15 ท่าน จะไม่มีหัวหน้าทัวร์จากไทยร่วมเดินทาง แต่จะมีมัคคุเทศก์ท้องถิ่นสื่อสารภาษาไทยรับที่สนามบินปลายทาง ขอสงวนสิทธิ์ในการบริหารจัดการ โดยบริษัทจะคำนึงถึงลูกค้าเป็นสำคัญ

## ▶ บริษัทฯ มีสิทธิ์ที่จะเปลี่ยนแปลงรายละเอียดบางประการในทัวร์นี้เมื่อเกิดเหตุสุดวิสัยจนไม่อาจแก้ไขได้

▶ รายการท่องเที่ยวและอาหารสามารถเปลี่ยนแปลง หรือสลับรายการในแต่ละวัน เพื่อให้โปรแกรมการท่องเที่ยวเป็นไปอย่างราบรื่นและเหมาะสมโดยคำนึงถึงผลประโยชน์ของผู้เดินทางเป็นสำคัญ

▶ หากไม่สามารถไปเที่ยวในสถานที่ที่ระบุในโปรแกรมได้อันเนื่องมาจากธรรมชาติ ความล่าช้า และความผิดพลาดจากทางสายการบิน จะไม่มีการคืนเงินใดๆ ทั้งสิ้นแต่ทั้งนี้ทางบริษัทฯ จะจัดหารายการเที่ยวสถานที่อื่นๆ มาให้ โดยขอสงวนสิทธิ์การเจ้าหน้าที่โดยไม่แจ้งให้ทราบล่วงหน้า

▶ **กรณีใช้หนังสือเดินทางราชการ (เล่มน้ำเงิน)** เดินทางเพื่อการท่องเที่ยวกับคณะทัวร์ หากท่านถูกปฏิเสธในการเข้า – ออกประเทศใด ๆ ก็ตาม ทางบริษัทฯ ขอสงวนสิทธิ์ไม่คืนค่าทัวร์และรับผิดชอบใด ๆ ทั้งสิ้น

▶ บริษัทฯ **ไม่รับผิดชอบค่าเสียหายในเหตุการณ์ที่เกิดจากสายการบิน ภัยธรรมชาติปฏิวัติ และอื่นๆ ที่อยู่นอกเหนือการควบคุมของทางบริษัทฯ** หรือค่าใช้จ่ายเพิ่มเติมที่เกิดขึ้นทางตรง หรือทางอ้อม เช่น การเจ็บป่วย การถูกทำร้าย การสูญหาย ความล่าช้า หรือจากอุบัติเหตุต่างๆ


▶ **ทางบริษัทฯ จะไม่รับผิดชอบใดๆ ทั้งสิ้นหากท่านใช้บริการของทางบริษัทฯ ไม่ครบ** อาทิ ไม่เที่ยวบางรายการ ไม่ทานอาหารบางมื้อ เพราะค่าใช้จ่ายทุกอย่างทางบริษัทฯ ได้ชำระค่าใช้จ่ายให้ตัวแทนต่างประเทศแบบเหมาขาด ก่อนออกเดินทางแล้ว

▶ **ทางบริษัทฯ จะไม่รับผิดชอบใดๆ ทั้งสิ้นหากเกิดสิ่งของสูญหายจากการโจรกรรมและ/หรือเกิดอุบัติเหตุที่เกิดจากความประมาทของตัวนักท่องเที่ยวเอง**


**\*\*เมื่อท่านตกลงชำระเงินไม่ว่าทั้งหมดหรือบางส่วนกับทางบริษัทฯ จะถือว่าท่านได้ยอมรับในเงื่อนไข ข้อตกลงต่างๆ ที่ได้ระบุไว้แล้วทั้งหมด\*\***



## ▶ ประเภทห้องพักโรงแรมของกรุ๊ปทัวร์

 **กรณีห้อง TWIN BED (เตียงเดี่ยว 2 เตียง)** ซึ่งโรงแรมไม่มีหรือเต็ม ทางบริษัทขอปรับเป็นห้อง DOUBLE BED แทนโดยมีต้องแจ้งให้ทราบล่วงหน้า

 **หากต้องการห้องพักแบบ DOUBLE BED** ซึ่งโรงแรมไม่มีหรือเต็ม ทางบริษัทขอปรับเป็นห้อง TWIN BED แทนโดยมีต้องแจ้งให้ทราบล่วงหน้า เช่นกัน

 **กรณีพักแบบ TRIPLE ROOM 3 ท่าน** 1 ห้อง ท่านที่ 3 อาจเป็นเสริมเตียง หรือ SOFA BED หรือ เสริมฟูกที่นอน ทั้งนี้ขึ้นอยู่กับรูปแบบการจัดห้องพักของโรงแรมนั้นๆ

**\*\*หากลูกค้าไม่สะดวกพักเป็นเตียงเสริมหรือฟูกเสริม ท่านสามารถติดต่อแจ้งเปลี่ยนเป็นพักเดี่ยวได้ (โดยมีค่าใช้จ่ายพักเดี่ยวเพิ่มเติม)**

# เงื่อนไขการยกเลิก



1. **กรณีที่เป็นราคาโปรโมชั่น** และ ชื่อขาดแบบมีเงื่อนไขกับทางสายการบินและทางผู้จัดปลายทาง จึงไม่มีการคืนเงินมัดจำ หรือค่าบริการทั้งหมดไม่ว่ากรณีใดๆทั้งสิ้น
2. **ยกเลิกการเดินทางในวันเดินทาง** ถูกปฏิเสธการเข้า ออกเมืองทั้งจากประเทศไทย และประเทศปลายทาง ไม่มีการคืนเงินทั้งหมดไม่ว่ากรณีใดๆทั้งสิ้น
3. **กรณีมีเหตุยกเลิกทัวร์** โดยไม่ใช่ความผิดของบริษัททัวร์ คืนเงินค่าทัวร์โดยหักค่าใช้จ่ายที่เกิดขึ้นจริง \*ค่าใช้จ่ายที่เกิดขึ้นจริง เช่น ค่ามัดจำตัวเครื่องบิน โรงแรม ค่าวีซ่า และค่าใช้จ่ายจำเป็นอื่นๆ
4. **กรณีที่กองตรวจคนเข้าเมืองทั้งกรุงเทพฯ และในต่างประเทศ ปฏิเสธมิให้เดินทางออก หรือ เข้าประเทศ** ที่ระบุ ไว้ในรายการเดินทาง บริษัทฯ ขอสงวนสิทธิ์ที่จะไม่คืนค่าทัวร์ไม่ว่ากรณีใดๆ ทั้งสิ้น

\*\*กรณีนักท่องเที่ยวหรือตัวแทนจำหน่าย ต้องการขอรับเงินค่าบริการคืน นักท่องเที่ยวหรือตัวแทนจำหน่าย (ผู้ที่มีชื่อในเอกสารการจอง) จะต้องแฟกซ์ อีเมลล์ หรือ มาเซ็นเอกสารการขอรับเงินคืนที่บริษัท อย่างเป็นทางการหนึ่ง เพื่อทำเรื่องขอรับเงินค่าบริการคืน โดยแนบหนังสือมอบอำนาจพร้อมหลักฐานประกอบการมอบอำนาจ หลักฐานการชำระค่าบริการต่างๆ และหน้าสมุดบัญชีธนาคารที่ต้องการให้นำเงินเข้าให้ครบถ้วน โดยมีเงื่อนไขการคืนเงินค่าบริการ ตาม “ประกาศคณะกรรมการธุรกิจนำเที่ยวและมัคคุเทศก์ เรื่อง หลักเกณฑ์เกี่ยวกับการกำหนดอัตราการจ่ายเงินค่าบริการคืนให้แก่นักท่องเที่ยว พ.ศ. 2563” ดังนี้

## วันที่ยกเลิกเดินทาง

## เก็บเงินยกเลิกเดินทาง

ไม่น้อยกว่า **30** วันก่อนการเดินทาง  
(ไม่นับวันเดินทาง)

คืนเงินค่าทัวร์เต็มจำนวน ยกเว้น ค่าใช้จ่ายที่เกิดขึ้นจริงเพื่อการเตรียมการนำเที่ยวทั้งหมด เช่น ค่ามัดจำตัวเครื่องบิน โรงแรม ค่าวีซ่า และค่าใช้จ่ายจำเป็นอื่นๆ เป็นต้น

ไม่น้อยกว่า **15-29** วันก่อนเดินทาง  
(ไม่นับวันเดินทาง)

คืนเงินร้อยละ **50** ของค่าทัวร์ทั้งหมด ยกเว้น ค่าใช้จ่ายที่เกิดขึ้นจริงเพื่อการเตรียมการนำเที่ยว ทั้งหมด เช่น ค่ามัดจำตัวเครื่องบิน โรงแรม ค่าวีซ่า และค่าใช้จ่ายจำเป็นอื่นๆ เป็นต้น

น้อยกว่า **15** วันก่อนการเดินทาง

ทางบริษัทฯ ขอสงวนสิทธิ์  
ไม่คืนเงินค่าทัวร์ทั้งหมด

\*\* การจ่ายเงินคืนแก่นักท่องเที่ยวตามข้อกำหนดด้านบน ซึ่งมีการหักเงินในบางส่วนนั้น เนื่องจากทางบริษัทมีค่าใช้จ่ายที่จ่ายจริงเพื่อการเตรียมการจัดนำเที่ยวไปแล้ว เช่น การมัดจำที่นังบัตรโดยสารเครื่องบินการจองที่พัก และ ค่าใช้จ่ายที่จำเป็นอื่นๆ เป็นต้น \*\*