



TOKYO

KAMAKURA ENOSHIMA FUJI

ทัวร์เรียลเรียล...โตเกียว คามาคุระ ฟูจิซัง

ราคาทัวร์
รวมค่าภาษีสนามบินแล้ว



รหัสทัวร์ RJ-VZNR002
เดินทาง 6D 4N
พฤษภาคม - กรกฎาคม 69

8 ไลค์ชั่น
สวยวิว ทั้งทริป

- 1 Enoshima Island เกาะอโนชิมะ
- 2 Fuji-Q Highland ฮิมเมียน
- 3 Kotoku-in พระใหญ่คามาคุระ
- 4 ภูเขาไฟฟูจิชั้น 5
- 5 วัดอาซากุสะ
- 6 ศาลเจ้าสึระ โอะกะ อะจิบังกุ
- 7 ตลาดอาเมะโยโกะ
- 8 Divercity Tokyo Plaza



พระใหญ่คามาคุระ



วัดอาซากุสะ



อิสระเลือกซื้อบัตร Tokyo Disneyland



พิเศษ!
นั่งรถไฟสาย



Enoden Line

ไฮไลท์ พิเศษ!

อิสระท่องเที่ยว
1 วันเต็ม

ราคา เริ่มต้น **23,919** บาท
รวมภาษีมูลค่าเพิ่ม 7%

บินดึก - ถึงเช้า
Boeing-738 Max

ฟรีน้ำหนักระเป๋า
20 กิโลกรัม

อาหาร
7 มื้อ

บริการนำสัมภาระ
วันละ 1 ขวด



บินตรง
นาริตะ

TOKYO

KAMAKURA ENOSHIMA FUJI 6D4N

ทัวร์ เร็ล เร็ล...โตเกียว ตามาคุระ วิทีซีรี่ส์



TOKYO

KAMAKURA ENOSHIMA FUJI

ราคาทัวร์
รวมค่าภาษีสนามบินแล้ว

ทัวร์ เร็ล เร็ล...โตเกียว ตามาคุระ วิทีซีรี่ส์



รหัสทัวร์ RJ-VZNR002
เดินทาง 6D 4N
พฤศจิกายน - กรกฎาคม 69

8 ไลค์ชั่น
สวยวิว ทั้งทริป

- 1 Enoshima Island เกาะเอโนชิมะ
- 2 Fuji-Q Highland ธีมหมื่นย
- 3 Kotoku-in พระใหญ่ตามาคุระ
- 4 ภูเขาไฟฟูจิขึ้น 5
- 5 วัดอาซากุสะ
- 6 ศาลเจ้าสิริงะ โอะกะะ ฮะจิบังกุ
- 7 ตลาดอาเมะโยโกะ
- 8 Divercity Tokyo Plaza

Komachi Street



พระใหญ่ตามาคุระ



วัดอาซากุสะ



อิสระเลือกซื้อบัตร Tokyo Disneyland



พิเศษ!
นั่งรถไฟสาย
Enoden Line

โฮเทล พิเศษ!

อิสระท่องเที่ยว
1 วันเต็ม

ราคาเริ่มต้น **23,919** บาท
รวมภาษีมูลค่าเพิ่ม 7%

- บินดิ๊ก - ถึงเช้า Boeing-738 Max
- พรีนำหนักกระเป๋า 20 กิโลกรัม
- อาหาร 7 มื้อ
- บริการนำขึ้น/ลง 1 ขวด

vietjet Air.com **บินตรง นาริตะ**

HIGHLIGHT



- 🌴 **เที่ยวครบจบในที่เดียว** ทั้งธรรมชาติ วัดศาลเจ้า และอาหารทะเลสดใหม่ ที่ **Enoshima Island**
- 🗻 **Fuji Q Highland** สวนสนุกวิวสวย ใกล้เคียงภูเขาไฟฟูจิ!
- ✨ **สักการะ พระใหญ่คามาคุระ** องค์มหาพุทธะศักดิ์สิทธิ์กลางธรรมชาติอันสงบงาม ณ **วัดโคโตคุอิน**
- 🏯 **ภูเขาไฟฟูจิชั้น 5** จุดชมวิวที่สวยงามที่สุด สัมผัสความยิ่งใหญ่ของภูเขาไฟหมายเลขหนึ่งของญี่ปุ่น
- 🏯 **วัดอาซากุสะ** หรือ **วัดเซ็นโซจิ** ขอบพระสุดับัง วัดดังกลางโตเกียว
- 🏯 **สักการะสิ่งศักดิ์สิทธิ์** ณ **ศาลเจ้าสิริงะโอะกะ อะจิมังกุ** ศูนย์รวมจิตใจแห่งคามาคุระ
- 🛍️ **อามะโยโกะ** ตลาดเดียวจบ ครบทุกความต้องการ! พักดื่มน้ำเย็นยอดฮิตใจกลางอุเอโนะ
- 👁️ **เช็ควิวท่ายรุปลูกันดัมยักษ์** แลนด์มาร์คดังแห่ง โอไดบะ ที่ **Divercity Tokyo Plaza** พร้อมช้อปปิ้งจุใจ

อัตราค่าบริการ

กำหนดการเดินทาง	Ticket PNR	จำนวนที่นั่ง	ราคา		
			ผู้ใหญ่	เด็กอายุต่ำกว่า 2 ปี	แพคเกจ
11-16 พฤษภาคม 2569	HBKSFT	34	25,919.-	8,900.-	12,900.-
17-22 พฤษภาคม 2569	Z7WH8R	34	25,919.-	8,900.-	12,900.-
26-31 พฤษภาคม 2569	HTVUWT	34	25,919.-	8,900.-	12,900.-
16-21 มิถุนายน 2569	JCHNQN	34	24,919.-	8,900.-	12,900.-
21-26 กรกฎาคม 2569	F5BGD9	34	25,919.-	8,900.-	12,900.-

****ราคาข้างต้นรวมภาษีน้ำมัน และภาษีสนามบิน ที่ประกาศปรับเพิ่มขึ้นแล้ว**

ประกาศ ณ วันที่ 08 มิถุนายน 2569 ฉบับที่ 3**

โปรแกรมทัวร์	เช้า	เที่ยง	เย็น	โรงแรม
1 สนามบินนานาชาติสุวรรณภูมิ-สนามบินนานาชาตินาริตะ (VZ830 BKK-NRT 23:45-07:55+1)	-	-	-	-
2 สนามบินนานาชาตินาริตะ-เมืองโตเกียว- วัดอาซากุสะ - ถนนนากามิเสะ-ถ่ายรูปหอคอยโตเกียวสกายทรี (ริมแม่น้ำสุมิตะ)-ย่านอุเอโนะ- ตลาดอาเมะโยโกะ - ย่านโอดะวะ- DIVERCITY TOKYO PLAZA - เมืองนาริตะ	-	 JAPAN SET	-	ASIA HOTEL NARITA หรือเทียบเท่า ★★★
3 เมืองคามาคุระ-เกาะ ENOSHIMA -นั่งรถไฟสาย ENODEN จากสถานี ENOSHIMA สู่สถานี HASE- พระใหญ่คามาคุระ KOTOKUIN TEMPLE -ศาลเจ้า สีรุ้ง โอะกะ อะจิบังกุ -จังหวัดยามานะชิ		-	 BUFFET AT HOTEL	YUKARI NO MORI หรือเทียบเท่า ★★★
4 เรียนรู้พิธีชงชาญี่ปุ่น- ภูเขาไฟฟูจิชั้น 5 -FUJI Q HIGHLAND-FUJIYAMA SKY DECK-GOTEMBA PREMIUM OUTLET-เมืองนาริตะ		 JAPAN SET	-	ASIA HOTEL NARITA ★★★ 
5 อีสระท่องเที่ยวเต็มวัน (ไม่มีรถโดยสาร)		-	-	ASIA HOTEL NARITA ★★★ 
6 สนามบินนานาชาตินาริตะ-สนามบินนานาชาติสุวรรณภูมิ (VZ831 NRT-BKK 08:55-14:30)		-	-	-

** รายการทัวร์ข้างต้น อาจมีการสลับปรับเปลี่ยนเพื่อความเหมาะสม **



บริการน้ำดื่มวันละ 1 ขวด

วันที่
1

กรุงเทพฯ (สนามบินนานาชาติสุวรรณภูมิ)-สนามบินนานาชาติ

20.00 น. ด่วนพร้อมกัน ณ **อาคารผู้โดยสารขาออกระหว่างประเทศ ชั้น 4 ประตู 10 สนามบินนานาชาติสุวรรณภูมิ** เจ้าหน้าที่ของบริษัทฯ คอยให้การต้อนรับ และอำนวยความสะดวกในการเช็คอินออกบัตรโดยสาร ณ เคาน์เตอร์ สายการบิน **VIETJET AIR (VZ)**



vietjet Air.com

• เที่ยวบิน ขาไป

BKK✈.....	NRT
เที่ยวบิน	เวลาออก	เวลาถึง
VZ830	23 : 45	07 : 55+1

• เที่ยวบิน ขากลับ

NRT✈.....	BKK
เที่ยวบิน	เวลาออก	เวลาถึง
VZ831	08 : 55	14 : 30



ใช้เวลาบินประมาณ 6 ชั่วโมง 10 นาที

23.45 น. ออกเดินทางสู่ เมืองโตเกียว ประเทศญี่ปุ่น โดยสายการบิน **VIETJET AIR (VZ)** เที่ยวบินที่ **VZ 830 (ไม่มีบริการอาหารบนเครื่อง)**

วันที่
2

สนามบินนานาชาตินาริตะ-เมืองโตเกียว-วัดอาซากุสะ-ถนนนากามิเสะ-
ถ่ายรูปหอคอยโตเกียวสกายทรี (ริมน้ำสุมิดะ)-ตลาดอาเมะโยโกะ-
ย่านโอไดบะ-DIVERCITY TOKYO PLAZA-เมืองนาริตะ

07.55 น.

คณะเดินทางถึง สนามบินนานาชาตินาริตะ ประเทศญี่ปุ่น (**เวลาที่ประเทศญี่ปุ่นจะเร็วกว่าประเทศไทย 2 ชม. ควรปรับนาฬิกาของท่านเพื่อสะดวกในการนัดหมาย) หลังผ่านพิธีตรวจคนเข้าเมืองแล้ว จากนั้นนำท่านสู่ เมืองโตเกียว (Tokyo)มหานครที่ใหญ่ที่สุดแห่งหนึ่งของเอเชีย และของโลก ประกอบด้วยแหล่งท่องเที่ยว แหล่งวัฒนธรรม ศูนย์รวมเศรษฐกิจ เทคโนโลยีทางด้านต่าง ๆ และสถานที่สำคัญทางศาสนา มากมายในมหานครแห่งนี้ที่ผสมผสานกันได้เป็นอย่างดี นำท่านเดินทางสู่ **วัดเซ็นโซจิ (Sensoji Temple)** หรือที่รู้จักกันในนาม **วัดอาซากุสะ** เป็นวัดที่ขึ้นชื่อว่าเก่าแก่มากที่สุดของเมืองโตเกียวแห่งนี้ ถูกสร้างขึ้นเสร็จเมื่อประมาณปี ค.ศ. 645 เป็นหนึ่งในวัดที่เก่าแก่ และเป็นที่ยอมรับมากที่สุดวัดหนึ่งของเมืองโตเกียว บริเวณทางด้านหน้าวัดจะมี **ถนนนากามิเสะ (Nakamise)** เป็นถนนยาวเข้าสู่พื้นที่ภายในวัด เต็มไปด้วยร้านค้า ร้านอาหาร ร้านจำหน่ายของที่ระลึกต่าง ๆ มากมาย โดยนักท่องเที่ยวนิยมถ่ายภาพที่ระลึกกับโดมแดงอันใหญ่ ๆ ที่เปรียบเสมือนสัญลักษณ์สำคัญมาก ๆ ของวัดแห่งนี้ ให้ท่านได้ช้อปปิ้งเลือกซื้อสินค้าของขวัญของฝากจากญี่ปุ่น หรือเลือกซื้อเลือกชิมขนมท้องถิ่นอร่อย ๆ มากมายตามได้อริยาตัย



**SENSOJI TEMPLE
NAKAMISE
STREET**



รูปภาพใช้เพื่อประกอบการโฆษณาเท่านั้น



บริการอาหารกลางวัน ณ ภัตตาคาร (1)

จากนั้นนำท่านแวะ **ถ่ายรูปหอคอยโตเกียวสกายทรี (Tokyo Sky Tree) ริมน้ำสุมิเดะ (Sumida River)** หอคอยที่สูงที่สุดในโลก จัดเป็นแลนด์มาร์คอีกอย่างหนึ่งของกรุงโตเกียวบริเวณริมน้ำสุมิเดะ เป็นหอส่งสัญญาณโทรคมนาคมที่สูงที่สุดในโลก อีกระให้ท่านเก็บภาพตามอัธยาศัย ทิวทัศน์ของหอคอยโตเกียวสกายทรี สามารถมองเห็นได้จากทะเลอ่าวโตเกียว สะพานที่เต็มไปด้วยคลื่นอายแบบเมืองเก่าของเอโดะ (**ราคาทัวร์ไม่รวมค่าขึ้นหอคอย**) ซึ่งริมน้ำสุมิเดะนั้น ท่านสามารถเก็บภาพความประทับใจกับความสวยงามของวิวเมืองที่เต็มไปด้วยตึกกระจกที่มีหอคอยสูงตระหง่านตามอัธยาศัย



TOKYO SKY TREE



รูปภาพใช้เพื่อประกอบการโฆษณาเท่านั้น

นอกจากนี้บริเวณใกล้เคียงยังมี **ตลาดอาเมโยโกะ (Ameyoko Market)** เป็นหนึ่งในแหล่งช้อปปิ้งชื่อดังในย่านอูเอโนะ ซึ่งเต็มไปด้วยสีสัน และความคึกคักของผู้คนตลอดทั้งวัน ตลาดแห่งนี้ทอดยาวอยู่ใต้รางรถไฟระหว่างสถานีอูเอโนะ และ สถานีโองากิมาจิ โดยมีร้านค้ากว่า 400 ร้าน มีสินค้าต่าง ๆ มากมายหลายชนิด ไม่ว่าจะเป็น ร้านเครื่องสำอาง ร้านเสื้อผ้าสินค้าแฟชั่น ร้านรองเท้า ร้านอาหารสตรีทฟู้ด เป็นต้น อิสระให้ท่านเลือกซื้อสินค้าตามอัธยาศัย



นำท่านสู่ **ย่านโอไดบะ (Odaiba)** เป็นเกาะจำลองขนาดใหญ่ซึ่งสร้างขึ้นจากการถมทะเลบริเวณอ่าวโตเกียว เดิมโตขึ้นอย่างรวดเร็วในฐานะเขตท่าเรือ จนถึงช่วงทศวรรษที่ 1990 โอไดบะได้กลายเป็นย่านการค้า ที่พักอาศัย และแหล่งบันเทิงที่ใหญ่โตแห่งหนึ่ง มีห้างสรรพสินค้าขนาดใหญ่มากมาย อาทิเช่น ไดเวอร์ซิตี โตเกียว พลาซ่า, อดวาซิตี โอไดบะ, วินัสฟอร์ท เป็นต้น นำท่านช้อปปิ้ง ณ ห้าง **DIVER CITY TOKYO PLAZA** (ไดเวอร์ซิตี โตเกียว พลาซ่า) ห้างสรรพสินค้าขนาดใหญ่ของโอไดบะ ที่เป็นที่ยอมรับของนักท่องเที่ยวและคนท้องถิ่น มีสินค้าต่าง ๆ มากมายให้ท่านได้เลือกซื้อ ไม่ว่าจะเป็น เสื้อผ้า รองเท้า กระเป๋า เครื่องสำอาง ฯลฯ นอกจากนี้ยังมีร้าน Doraemon Future Department Store จำหน่ายของที่ระลึกจากการ์ตูนเรื่องดัง “โดราเอมอน” อีกด้วย แลนด์มาร์คยอดนิยมอีกแห่งหนึ่งที่พลาดไม่ได้คือ **UNICORN GUNDAM** กันดั้มขนาดจริงที่ตั้งอยู่หน้าห้าง Diver City Plaza เมื่อยืนถ่ายรูปคู่กับกันดั้มแล้วเราอาจจะสูงเพียงแค่ข้อเท้าของเจ้ากันดั้มตัวนี้ นอกจากนั้นในตอนกลางวันจะมีการแสดงแสงสะท้อนออกมาจากตัวกันดั้มเพียงระยะเวลาสั้น ๆ **(รอบการแสดงอาจจะไม่ตรงกับช่วงเวลาที่คณะไปถึง)** อิสระให้ท่านเก็บภาพ พร้อมทั้งช้อปปิ้งสินค้าต่าง ๆ มากมายตามอัธยาศัย



ODAIBA DIVERCITY TOKYO PLAZA



 อีสาระอาหารเย็นตามอรัยาศัย

รูปภาพใช้เพื่อประกอบการโฆษณาเท่านั้น



พักที่ ASIA HOTEL NARITA หรือเทียบเท่า



วันที่
3

เมืองคามาคูระ-เกาะ ENOSHIMA-นั่งรถไฟสาย ENODEN จากสถานี ENOSHIMA สู่สถานี HASE-พระใหญ่คามาคูระ KOTOKUIN TEMPLE-ศาลเจ้าสิโระ โอะกะ ะชิจิมังกุ-จังหวัดยามานะชิ



บริการอาหารเช้า ณ โรงแรม (2)

จากนั้นนำท่านสู่ **เมืองคามาคูระ (Kamakura)** เมืองเก่าในจังหวัดคานากาว่า ห่างจากโตเกียวเพียงแค่ 1 ชั่วโมงเท่านั้น มีทั้ง วัด ศาลเจ้าเก่าแก่ และธรรมชาติอันอุดมสมบูรณ์ อีกทั้งคามาคูระยังเป็นเมืองติดทะเลที่มีชายหาดที่เป็นหาดทรายสีขาวสะอาด จนเป็นที่นิยมของชาวเมืองโตเกียว และโยโกฮามาที่จะมาท่องเที่ยวพักผ่อนกันที่เมืองนี้เมือง คามาคูระ จึงเป็นอีกหนึ่งเมืองท่องเที่ยวยอดเยี่ยมของชาวญี่ปุ่นอีกเมืองหนึ่งด้วย จากนั้นนำท่านสู่ **เกาะเอโนะชิมะ (Enoshima Island)** เป็นแหล่งท่องเที่ยวที่สำคัญแห่งหนึ่งของจังหวัดคานากาว่า มีพื้นที่ 4 ตารางกิโลเมตร เป็นเกาะที่มีความตรึงเครียดและผสมผสานความดั้งเดิมและทันสมัยเข้าด้วยกัน ทั้งยังมีร้านค้า โรงแรม ร้านอาหาร และจุดชมทิวทัศน์ต่าง ๆ เช่น **ถนนเบนไซเท็นนาคามิเสะ (Benzaiten Nakamise Dori)** ถนนสายนี้เต็มไปด้วยร้านค้าสไตล์ญี่ปุ่นย้อนยุคเรียงรายเต็มสองข้างทาง โดยมีความยาวกว่า 200 เมตร และยังมีร้านอาหารอร่อย ๆ ที่รวบรวมของกินขึ้นชื่อของเกาะเอโนะชิมะเอาไว้กว่า 40 ร้าน รวมถึงเรือกังกะเก่าแก่ และร้านขายของที่ระลึกมากมาย, **กลุ่มศาลเจ้าเอโนะชิมะ (Enoshima Shrine)** ที่ตั้งอยู่บนเขา สร้างขึ้นเพื่อบูชาเทพแห่งการตกปลาและการเดินทางทางทะเล แต่เมื่อไม่นานนี้ศาลเจ้าแห่งนี้ได้กลายเป็นศาลเจ้าสำหรับเทพเจ้าแห่งดนตรี เงินตรา และความโชคดี สามารถเดินเท้าขึ้นบันได หรือใช้บริการบันไดเลื่อน **Enoshima ESCAR** ที่มีความสูงทั้งหมด 3 ระดับ (**ราคาทัวร์ไม่รวมค่าบันไดเลื่อน**)

รูปภาพใช้เพื่อประกอบการโฆษณาเท่านั้น

ประภาคารชมวิว เอโนะชิมะซีแคนเดิล (Enoshima Sea Candle) หอประภาคารสังเกตการณ์ที่คุณสามารถขึ้นไปชมทิวทัศน์รอบทิศสุดตระการตาได้ ด้วยความสูงจากพื้น 100 เมตร ทำให้มองเห็นทิวทัศน์ที่งดงาม และไกล ๆ กับประภาคารมีส่วนพฤกษศาสตร์ **ซามูเอล ค็อกกิง (Samuel Cocking Garden)** เป็นสวนที่เต็มไปด้วยดอกไม้หลากหลายสายพันธุ์ตามฤดูกาล อาทิ พืชพันธุ์ของมหาสมุทรแปซิฟิกทางตอนใต้ และมีการจัดแสดงไฟในช่วงเวลาากลางคืนอีกด้วย **(ราคาทัวร์ไม่รวมค่าเข้าชม)**, **ถ้ำเอโนะชิมะ อิวายะ (Enoshima Iwaya Cave)** ที่อยู่ด้านหลังเกาะเอโนะชิมะ ตรงปลายสุดของทางเดินเลียบชายฝั่ง เป็นถ้ำธรรมชาติที่เกิดจากการกัดเซาะของคลื่นทะเลเป็นเวลานานหลายปี ในยุคเอโดะเชื่อกันว่าเคยเป็นสถานที่ศักดิ์สิทธิ์ที่มีผู้คนมากมายมาสักการะ ว่ากันว่าพลังจากภูเขาฟูจิถูกส่งตรงมายังถ้ำแห่งนี้ เมื่อเดินพันตัวถ้ำ จะพบกับลานหินผาที่เรียกว่า **จิโกกะฟูจิ (Chigogafuchi)** ซึ่งสามารถชมพระอาทิตย์ตกดินกับภูเขาไฟฟูจิที่งดงามจนเกินบรรยาย **(ราคาทัวร์ไม่รวมค่าเข้าชม)** ใช้เวลาเดินทางประมาณ 1 ชั่วโมง



**ENOSHIMA
ISLAND**



จากนั้นนำท่าน **นั่งรถไฟสาย ENODEN จากสถานี ENOSHIMA สู่สถานี HASE** สัมผัสเสน่ห์ที่สุดคลาสสิกบนรถไฟสีเขียว-เหลืองในตำนาน **Enoden Line** เส้นทางที่สวยงามที่สุดในตามาคูระ พาท่านเดินทางย้อนเวลาจากสถานี Enoshima สู่สถานี Hase บนเส้นทางที่รถไฟจะวิ่งผ่านบ้านเรือนเก่าแก่ และเลียบชายหาดกว้างไกล ให้ท่านได้ชมวิวทะเลสีครามแบบพาโนรามาผ่านหน้าต่างรถไฟ โดยไฮไลท์ คือ ท่านจะนั่งผ่านจุดถ่ายรูปยอดนิยม ที่โด่งดังมาจากในอนิเมะ เช่น Slam Dunk และภาพยนตร์ญี่ปุ่นอีกหลายเรื่อง ถือเป็นสถานที่ยอดฮิตที่ห้ามพลาดเมื่อมาเยือนตามาคูระ



ENODEN



จากนั้นนำท่านเดินเท้าจากสถานี HASE ประมาณ 400 เมตร สู่ **วัดโศโตคุอิน (Kotokuin Temple)** เพื่อนำท่านสักการะ **พระใหญ่ตามาดุระ** หรือที่รู้จักกันว่า Kamakura Daibutsu เป็นสัญลักษณ์อันโดดเด่นของเมืองตามาดุระ ประดิษฐานในวัดโศโตคุอิน ในเมืองตามาดุระ จังหวัดคานากาวะ หลวงพ่อโตที่มีความใหญ่โตอันดับที่สองของญี่ปุ่น รองจากหลวงพ่อโตวัดโศโตโกจิจากเมืองนารา เกียวโต และเป็นหนึ่งในสถานที่ท่องเที่ยวยอดนิยมของนักท่องเที่ยวต่างประเทศและชาวญี่ปุ่น



KOTOKUIN TEMPLE



อิสระอาหารกลางวันตามอัธยาศัย

นำท่านสู่ **ถนนโคมาจิ (Komachi Street)** เป็นแหล่งช้อปปิ้งยอดเยี่ยมในตามาดุระ ที่เต็มไปด้วยร้านค้า ร้านอาหาร และร้านขายของที่ระลึก ที่เต็มไปด้วยกลิ่นอายของอดีตเมืองหลวงเก่าของญี่ปุ่น ถนนสายช้อปปิ้งแห่งนี้มีความยาว 360 เมตร ตั้งอยู่ทางไปศาลเจ้าสิริงะ โอะกะ ะวะจิมังกู ซึ่งเป็นศาลเจ้าเก่าแก่ที่สำคัญของตามาดุระ ทำให้ตลอดทางเบื้องแน่นไปด้วยร้านค้าต่าง ๆ กว่า 250 ร้าน และมีบรรยากาศที่ติดัดมาก อิสระให้ท่านเลือกซื้อของตามอัธยาศัย

รูปภาพใช้เพื่อประกอบการโฆษณาเท่านั้น



KOMACHI STREET



นำท่านสู่ **ศาลเจ้าสิริงะโอะกะ ฮะจิมันงุ (Tsurugaoka Hachimangu)** เป็นศาลเจ้าที่มีชื่อเสียงมากที่สุดของเมืองดามาดุระ เนื่องจากศาลเจ้าแห่งนี้ถูกสร้างมาเป็นเวลาเกือบจะพันปีแล้ว เรียกได้ว่ามีประวัติความเป็นมาอย่างยาวนาน และเป็นศาลเจ้าที่เก่าแก่ของเมืองดามาดุระ สร้างเพื่ออุทิศให้กับฮาจิมัน เทพแห่งสงครามที่ถือว่าเป็นเทพเจ้าที่คอยอุปถัมป์ปกป้องดูแลตระกูลของมินาโมโตะ และชาโมโรโดยทั่วไปมาโดยตลอด ซึ่งคนที่มายังศาลเจ้าแห่งนี้ ต่างก็จะมาเพื่อขอพรในเรื่องทั่วไป ไม่ว่าจะเป็นเรื่องสุขภาพ ด้าชาย การเรียน



TSURUGAOKA HACHIMANGU



จากนั้นนำท่านเดินทางสู่ **จังหวัดยามานะชิ (Yamanashi)** ดินแดนภูเขาฟูจิ และทะเลสาบทั้งห้า โดดเด่นด้วยธรรมชาติสวยงาม ผลไม้ขึ้นชื่อ และออนเซ็นผ่อนคลายตลอดปี เพื่อนำท่านเข้าสู่ที่พัก **ใช้เวลาเดินทางประมาณ 1 ชั่วโมง**

รูปภาพใช้เพื่อประกอบการโฆษณาเท่านั้น

 บริการอาหารเย็นแบบ BUFFET ณ โรงแรม (3)

 พักที่ YUKARI NO MORI หรือเทียบเท่า



วันที่ 4 เรียนรู้พิธีชงชาญี่ปุ่น-ภูเขาไฟฟูจิชั้น 5-FUJI Q HIGHLAND-FUJIYAMA SKY DECK-GOTEMBA PREMIUM OUTLET-เมืองนาริตะ

 บริการอาหารเช้า ณ โรงแรม (4)

จากนั้นนำท่านสัมผัสประสบการณ์พิเศษ **เรียนรู้พิธีชงชาแบบญี่ปุ่น (Shikido)** ให้ท่านได้เรียนรู้วิธีชงชาแบบธรรมเนียมญี่ปุ่น มีเซนเซมาสอนการชงชาแบบญี่ปุ่น ตั้งแต่การวอร์มอุปกรณ์ การชง และขั้นตอนการดื่ม อีกทั้งยังเป็นการชงชาที่วิวทิวทัศน์ดีมาก ๆ ท่านจะได้มองเห็นทั้งวิวภูเขาไฟฟูจิและทะเลสาบคาวาคุจิโกะ

จากนั้นนำท่านสู่ **ภูเขาไฟฟูจิ ชั้น 5 (Mt. Fuji 5th Station)** ให้ท่านสัมผัสภูเขาไฟฟูจิอย่างใกล้ชิดที่บริเวณชั้นที่ 5 ซึ่งเป็นจุดที่รถโดยสารสามารถขึ้นไปจอดได้ ภูเขาไฟฟูจินั้นเป็นภูเขาไฟที่สูงที่สุดในญี่ปุ่น และยังเป็นสัญลักษณ์ของประเทศญี่ปุ่นอีกด้วย ท่านสามารถชมความงามของภูเขาไฟฟูจิได้ตลอดทั้งปี เพราะในแต่ละฤดูภูเขาไฟฟูจิจะมีความงดงามที่แตกต่างกับอีกทั้งยังเป็นภูเขาไฟที่สวยงามไม่ว่าจะมองจากมุมไหนก็ตาม



สภาพอากาศ**

****หมายเหตุ การขึ้นชมภูเขาไฟฟูจิชั้น 5 นั้น ขึ้นอยู่กับ**

รูปภาพใช้เพื่อประกอบการโฆษณาเท่านั้น



MT.FUJI 5TH STATION



นำท่านสู่ **สวนสนุกฟูจิควิว ไฮแลนด์ (Fuji Q Highland)** เป็นหนึ่งในสวนสนุกที่ได้รับความนิยมมากที่สุดของญี่ปุ่น ตั้งอยู่ในเมืองฟูจิโยชิเดะ ซึ่งสวนสนุกแห่งนี้ขึ้นชื่อในเรื่องของรถไฟเหาะที่สูง และเร็วที่สุดในโลกจนได้รับการบันทึกลงใน Guinness Book of Records ที่นี้ยังมีสวนสนุกของตัวการ์ตูนที่มีชื่อเสียงอย่าง “โทมัสแลนต์”, มุมถ่ายรูปที่เป็นฮิมต่าง ๆ เช่น อนิเมะ ยอดนิยม “นารูโตะ” มาสดอตชื่อดัง “หมีเนย” (**ฮิมหมีเนยจะจัดขึ้นวันที่ 10 มกราคม-10 กรกฎาคม 2569**), ร้านอาหาร และด้วยสถานที่ตั้งของสวนสนุกที่อยู่บริเวณเชิงภูเขาไฟฟูจิ แถว ๆ ทะเลสาบคาวากูจิโกะ ทำให้เวลาเล่นเครื่องเล่นในสวนสนุกฟูจิควิวไฮแลนด์ (Fuji-Q Highland) ท่านจะได้เห็นวิวฟูจิซังด้วย (**ราคาตั๋วไม่รวมค่าเครื่องเล่น**)

รูปภาพใช้เพื่อประกอบการโฆษณาเท่านั้น



บริการอาหารกลางวัน ณ ภัตตาคาร (5)



FUJI Q HIGHLAND



นำท่านชมวิวกูเขาไฟฟูจิ จากจุดชมวิวลอยฟ้า **FUJIYAMA Sky Deck** บนชั้นดาดฟ้าของ “FUJIYAMA Tower” ที่สูงตระหง่านกลาง Fuji-Q Highland จุดชมวิวนี้นี้มีความสูง 55 เมตรที่มองเห็นทิวทัศน์ฟูจิซึ่งได้แบบคมชัดจัดเต็ม ทิวทัศน์ที่ท่านจะได้เห็นจากหอดอยแห่งนี้เป็นวิว ตั้งแต่สันเขาที่ลดหลั่นกันอย่างสวยงามไปจนถึงฐานของภูเขาฟูจิเลยทีเดียว (ราคาทัวร์รวมบัตรขึ้นชมแล้ว)

รูปภาพใช้เพื่อประกอบการโฆษณาเท่านั้น



นำท่านสู่ **GOTEMBA PREMIUM OUTLETS** เป็นเอาท์เลตที่มีขนาดใหญ่ที่สุดในญี่ปุ่นเลยก็ว่าได้ เป็นแหล่งช้อปปิ้งที่มีทั้งแบรนด์ในประเทศ และแบรนด์ต่างประเทศ แน่ใจว่าสถานที่นี้ก็ได้รับความนิยมอย่างมากจากนักท่องเที่ยว โดยร้านค้าจะมีตั้งแต่ Balenciaga, Beams, Issey Miyake, Seiko, Casio, Rayban, Adidas, Nike, Asics, Coleman, The North Face, Pokemon Store, Sanrio, Lego ที่สำคัญมีลดราคาเกือบตลอดทั้งปี อีกทั้งร้านอาหารมากมายหลายร้านด้วยกัน

รูปภาพใช้เพื่อประกอบการโฆษณาเท่านั้น



GOTEMBA PREMIUM OUTLET



 อีระอาหารเย็นตามอรัยาศัย

 พักที่ ASIA HOTEL NARITA 



รูปภาพใช้เพื่อประกอบการโฆษณาเท่านั้น

วันที่
5

อิสระท่องเที่ยวเต็มวัน (ไม่มีรถโดยสาร)



บริการอาหารเช้า ณ โรงแรม (6)

****อิสระเต็มวัน ให้ท่านได้เลือกซื้อทัวร์เสริม Disneyland หรือจะเลือกเดินเล่น ช้อปปิ้งตามอัธยาศัย (ไม่มีรถโดยสาร)**

- **ดิสนีย์แลนด์ (Disneyland)** (ติดต่อพนักงานชายเพื่อ **สอบถามราคา**) “ดิสนีย์แลนด์” โลกแห่งจินตนาการของราชาการ์ตูนญี่ปุ่น โดยที่โตเกียวแห่งนี้ เป็นดิสนีย์แลนด์แห่งแรกที่สร้างนอกประเทศสหรัฐอเมริกา สร้างขึ้นในปี พ.ศ. 2526 จากกรรมทะเล ท่านจะได้สนุกสนานกับเครื่องเล่นมากมาย หรือพจญภัยในดินแดนต่าง ๆ ทั้งเครื่องเล่นตัวใหม่จากภาพยนตร์การ์ตูนเรื่องดัง Toy Story ทั้งจากรบกลางทะเลดาเรียเบียนในดินแดนโจรสลัดจากภาพยนตร์ The Pirate of Caribbean หรือเขย่าขวัญกับบ้านผีสิงใน Haunted Mansion ชมภาพยนตร์สามมิติ The Invention of the Year อีกทั้งท่านได้เพลิดเพลินไปกับการเลือกซื้อสินค้าที่ระลึกสุดน่ารักในดิสนีย์แลนด์ ท่านยังจะได้สัมผัสใกล้ชิดกับตัวการ์ตูนเอกจากวอลท์ดิสนีย์ อย่าง มิกกี้เมาส์ มินนี่เมาส์ พร้อมพองเพื่อนตัวการ์ตูนอีกมากมาย หรือชมขบวน “อิลลิวซิออนโชว์” ซึ่งจะจัดเป็นริ้วขบวนเพื่อแสดงให้นักท่องเที่ยวได้ชมอย่างสวยงาม และอลังการด้วยเครื่องแต่งกายของนักแสดง รวมทั้งตัวการ์ตูนต่าง ๆ ของดิสนีย์



- **ย่านฮาราจูกุ (Harajuku)** เป็นหนึ่งในพื้นที่หลักของการสัญจรอันตึกคึกคักของคนญี่ปุ่น ย่านฮาราจูกุเป็นย่านที่ขึ้นชื่อในเรื่องของแฟชั่นเป็นอย่างมาก ทั้งแฟชั่นล้ำสมัย คอสเพลย์ หรือการแต่งตัวตามศิลปินที่โด่งดัง เพราะเป็นจุดกำเนิดของการสร้างสรรค์แฟชั่นชนิดต่าง ๆ ที่มีเอกลักษณ์เฉพาะตัว และได้รับความนิยมเป็นอย่างมากในหมู่วัยรุ่น ซึ่งบางวันก็จะมีวัยรุ่นแต่งกายด้วยชุดคอสเพลย์ต่าง ๆ มาเดินเที่ยว หรือร้านต่าง ๆ ก็จะมาแต่งกายด้วยชุดคอสเพลย์ เพื่อสร้างสีสันให้กับย่านนี้เป็นอย่างมาก **ใช้เวลาเดินทางจากโรงแรมที่พัก ประมาณ 1 ชั่วโมง**

รูปภาพใช้เพื่อประกอบการโฆษณาเท่านั้น

- **พระราชวังอิมพีเรียล (Imperial Palace)** คือสถานที่ประทับของสมเด็จพระจักรพรรดิแห่งญี่ปุ่น ภายในพื้นที่กว้างใหญ่ ประกอบด้วยพระตำหนัก และอาคารต่าง ๆ มากมาย ในอดีตเคยเป็นที่ตั้งของปราสาทเอโดะ (Edo Castle) บริเวณพระราชวังจึงล้อมรอบด้วยคูน้ำ และกำแพงหินสูงตระหง่าน พระราชวังแห่งนี้ยังใช้เป็นสถานที่จัดงานพิธีสำคัญ ๆ อีกด้วย **ใช้เวลาเดินทางจากโรงแรมที่พักประมาณ 1 ชั่วโมง**



- **ศาลเจ้าเมจิ (Meiji Shrine)** เป็นศาลเจ้าแบบชินโตที่มีความสำคัญมากในประเทศญี่ปุ่น การสร้างศาลเจ้าแห่งนี้เป็นการออกแบบ และสร้างโดยนักออกแบบชั้นนำ และช่างฝีมือชาวญี่ปุ่นได้มีส่วนร่วมในการเป็นส่วนหนึ่งของศาลเจ้า ด้วยการบริจาคต้นไม้เพื่อปลูกเป็นป่ารอบ ๆ ศาลเจ้า มีต้นไม้ถูกส่งมาจากทั่วญี่ปุ่นถึง 100,000 ต้น มักจะมีการจัดงานแต่งงานที่นี่ย่อย ๆ ในวันปีใหม่จะมีชาวญี่ปุ่นและนักท่องเที่ยวมาขอพรที่ศาลเจ้าแห่งนี้ถึง 3 ล้านคน **ใช้เวลาเดินทางจากโรงแรมที่พักประมาณ 1 ชั่วโมง**

- **ตลาดปลาซึกิจิ (Tsukiji Fish Market)** เป็นตลาดที่มีชื่อเสียงมากที่สุดของญี่ปุ่น อีกทั้งยังเป็นที่ยุติกันดีว่าเป็นหนึ่งในตลาดปลาที่ใหญ่ที่สุดในโลก จากการที่มีการซื้อขายสินค้าทะเลกว่า 2,000 ตันต่อวัน ภายในตลาดแบ่งออกเป็น 2 ส่วนใหญ่ ๆ คือส่วนภายนอก ซึ่งมีร้านค้าปลีกและร้านอาหารตั้งเรียงรายเป็นจำนวนมาก และส่วนภายใน ซึ่งเป็นบริเวณที่ร้านค้าส่ง ใช้เจรจาธุรกิจและเป็นจุดที่มีการประมูลปลาทูน่าที่มีชื่อเสียง นักท่องเที่ยวส่วนใหญ่มักจะมาเดินช้อปปิ้ง ชิมอาหารสด ๆ ใหม่ ๆ อาทิ แซลมอน อุนิ ปลาไหล ไข่หอยเม่น หอยนางรม รวมไปถึงร้านดังชั้นชื่อของตลาดนี้อย่าง ไข่หวานม้วน ซึ่งถือเป็นไฮไลท์เด็ดที่ใครมาตลาดนี้ก็ต้องห้ามพลาด **ใช้เวลาเดินทางจากโรงแรมที่พักประมาณ 1 ชั่วโมง**





- **วัดนาริตะซัง ชินโซจิ (Naritasan Shinsho-ji Temple)** เป็นวัดพุทธเก่าแก่ในเมืองนาริตะ สร้างขึ้นในปี ค.ศ. 940 และเป็นที่ยึดถือในฐานะสถานที่ท่องเที่ยวทางวัฒนธรรมที่เดินทางง่ายเนื่องจากอยู่ใกล้สนามบินนาริตะ ภายในวัดมีอาคารเก่าแก่หลายหลัง เช่น เจดีย์สามชั้น และห้องโถงหลักที่สวยงาม พร้อมสวนญี่ปุ่นให้พักผ่อน และมีถนนโอมเตะซังโตะที่มีร้านค้า และร้านอาหารให้เลือกมากมาย นอกจากนี้ยังเป็นวัดที่มีชื่อเสียงเรื่องการขอพรให้เดินทางปลอดภัย และพิธีกรรมทางศาสนาต่าง ๆ **ใช้เวลาเดินทางจากโรงแรมที่พักประมาณ 5 นาที**

- **อีออน มอลล์ นาริตะ (Aeon Mall Narita)** ห้างสรรพสินค้าที่รวมร้านค้า ร้านอาหาร ของออร์โกลิคญี่ปุ่น และซูเปอร์มาเก็ตไว้ในที่เดียวกัน เป็นสถานที่ช้อปปิ้งอีกแห่งหนึ่งที่มีความนิยมจากนักท่องเที่ยว ท่านสามารถเลือกซื้อสินค้าได้หลากหลาย **ใช้เวลาเดินทางจากโรงแรมที่พักประมาณ 10 นาที**



 **อิสระอาหารกลางวัน และเย็นตามอัธยาศัย**

 **พักที่ ASIA HOTEL NARITA** 



รูปภาพใช้เพื่อประกอบการโฆษณาเท่านั้น

วันที่
6

สนามบินนานาชาตินาริตะ-สนามบินนานาชาติสุวรรณภูมิ



บริการอาหารเช้า ณ โรงแรม (7)

ได้เวลาอันสมควรนำท่านเดินทางสู่ สนามบินนานาชาตินาริตะ...

08.55 น.

ออกเดินทางกลับสู่ กรุงเทพฯ ประเทศไทย โดยสายการบิน VIETJET AIR (VZ)
เที่ยวบินที่ VZ 831 (ไม่มีบริการอาหารบนเครื่อง)



ใช้เวลาบินประมาณ 7 ชั่วโมง 35 นาที

14.30 น.

คณะเดินทางถึง สนามบินนานาชาติสุวรรณภูมิ กรุงเทพฯ โดยสวัสดิภาพและความประทับใจ...



โปรดสอบถามเจ้าหน้าที่ก่อนทำการจองทุกครั้ง
สำหรับลูกค้าท่านที่ไม่ต้องการใช้ตั๋วเครื่องบิน (JOIN LAND)
หักออกจากราคาระทิวร์ 7,000.-/ท่าน

สำหรับลูกค้าที่จองโปรแกรมทัวร์เส้นทางญี่ปุ่น เส้นทางเวียดนาม สามารถเลือกใช้แพ็คเกจเสริมจาก Real Choice ได้ทุกบริการ

Real Private Choice

สำหรับท่านที่ต้องการความเป็นส่วนตัวมากขึ้น ท่านสามารถเลือกใช้บริการ รถส่วนตัวได้ โดยมีรูปแบบรถให้เลือกถึง 3 ประเภท โดยรถ แต่ละประเภท สามารถนั่งได้ตั้งแต่ 2 ท่านขึ้นไป

อัพเดท ณ วันที่ 25/05/67



Bus (10-20 ท่าน)



VAN (2-8ท่าน)



Alphard (2-4 ท่าน)

ติดต่อสอบถามราคากับเจ้าหน้าที่

Real Private Choice

สำหรับท่านที่ต้องการความเป็นส่วนตัวมากขึ้น ท่านสามารถเลือกใช้บริการ รถส่วนตัวได้ โดยมีรูปแบบรถให้เลือกถึง 2 ประเภท โดยรถ แต่ละประเภท สามารถนั่งได้ตั้งแต่ 2 ท่านขึ้นไป

อัพเดท ณ วันที่ 25/05/67



VAN (7-8ท่าน)



BUS (10-18 ท่าน)

ติดต่อสอบถามราคากับเจ้าหน้าที่

Real Seat Choice



Premium Flatbed

ที่นั่งสุดพิเศษขนาดที่กว้าง 19 นิ้ว ที่มีความห่างระหว่างแถว 59 นิ้ว สามารถปรับนอนได้เท่ากับเตียงนอน พร้อมด้วยอุปกรณ์อื่นๆ ให้คุณผ่อนคลายอย่างสุดสบายเต็มที่

ราคาขึ้นอยู่กับวันเดินทาง

อัพเดท ณ วันที่ 26/02/67

**เช็คราคาทุกครั้งก่อนทำการสั่งซื้อ



HOT Seat

ด้วยพื้นที่วางขาที่กว้าง 17.5 นิ้ว คุณจะมีพื้นที่กว้างขึ้นสำหรับการยืดขาได้อย่างเต็มที่ นอกจากนี้ คุณยังจะได้สิทธิบัตรเครื่องปรับอากาศอีกด้วย

ราคา 2,700 /เที่ยว

**เช็คราคาทุกครั้งก่อนทำการสั่งซื้อ



Quite Zone

ผู้โดยสารที่มีอายุตั้งแต่ 10 ปีขึ้นไป ระบบอุปกรณ์ที่ให้แสงสว่างตามสายตา อาหารของคุณจะได้รับการเสิร์ฟรวดเร็วยิ่งขึ้น

ราคา 1,600 /เที่ยว

**เช็คราคาทุกครั้งก่อนทำการสั่งซื้อ

Real Baggage Choice

เพิ่มน้ำหนักกระเป๋า

ปกติท่านจะได้น้ำหนักกระเป๋าอยู่ที่ 20 กก. สำหรับท่านที่ต้องการซื้อน้ำหนักกระเป๋าเพิ่ม

อัพเดท ณ วันที่ 26/02/67

ฟรี 20 กิโลกรัม

ซื้อเพิ่ม 5 กิโลกรัม /เที่ยว
ราคา 1,500 /เที่ยว

ซื้อเพิ่ม 10 กิโลกรัม /เที่ยว
ราคา 1,800 /เที่ยว

ซื้อเพิ่ม 20 กิโลกรัม /เที่ยว
ราคา 2,900 /เที่ยว



Real Insurance Choice

ประกันการเดินทางเสริม

ครอบคลุมการรักษาพยาบาล และเหตุการณ์ไม่คาดฝัน เมื่อเดินทางไปต่างประเทศ(ที่ไม่ใช่โรคประจำตัว และ อุบัติเหตุ) สามารถซื้อความคุ้มครองได้ สูงสุดถึง 5,000,000 บาท

อัพเดท ณ วันที่ 26/02/67

เริ่มต้นที่

710.-



Real Wifi Choice



PACKAGE	UNLIMITED	ประกันเครื่อง (ค่าบริการของมือถือไม่รวม)
5 DAY	999.-	250.-
6 DAY	1,199.-	300.-

**กรุณาสอบถามเงื่อนไขกับเจ้าหน้าที่ทุกครั้งก่อนทำการสั่งซื้อ

Soft Bank

WiFi

เริ่มปรับใช้ตั้งแต่วันที่ 15 มกราคม 2568 เป็นต้นไป

Real admission Ticket Choice

จองตั๋วล่วงหน้า

บริการจองตั๋ว Disneyland , Universal Studio ล่วงหน้า

ติดต่อสอบถามราคากับเจ้าหน้าที่

อัพเดท ณ วันที่ 25/05/67



TOKYO Disneyland



Universal Studio



Real Private Choice

➔ สำหรับท่านที่ต้องการความเป็นส่วนตัวมากขึ้น ท่านสามารถเลือกใช้บริการ รถส่วนตัวได้โดยมีรูปแบบรถให้เลือกถึง 3 ประเภท โดยรถ แต่ละประเภทสามารถนั่งได้ตั้งแต่ 2 ท่านขึ้นไป



Bus
(10-20 ท่าน)



VAN
(2-8 ท่าน)



Alphard
(2-4 ท่าน)



ติดต่อสอบถามราคากับเจ้าหน้าที่

หมายเหตุ

- ราคานี้รวมคนขับ/ค่าทางด่วน / ที่จอดรถ
- ราคานี้รวมค่าบริการน้ำดื่มวันละ 1 ขวด/ท่าน

อัปเดต ณ วันที่ 25.05.67

รูปภาพใช้เพื่อประกอบการโฆษณาเท่านั้น



Real Seat Choice

vietjet Air.com



NORMAL SEAT

แถวที่ 25 - 36 เป็นที่นั่งมาตรฐานของสายการบิน
ราคาประหยัด เหมาะสำหรับผู้โดยสารทั่วไป

ราคา 950 / ท่าน / เที่ยวบิน

**ใช้ราคาทุกครั้งก่อนทำการสั่งซื้อ

FRONT SEAT

แถวที่ 6-11 เป็นที่นั่งบริเวณด้านหน้าเครื่อง สะดวกต่อการ
ขึ้น-ลงเครื่อง เหมาะสำหรับผู้โดยสารที่ต้องการความสะดวก
และความรวดเร็วในการเดินทาง

ราคา 1,050 / ท่าน / เที่ยวบิน

**ใช้ราคาทุกครั้งก่อนทำการสั่งซื้อ

PREMIUM SEAT

แถวที่ 4-5 เป็นที่นั่งพรีเมียม พื้นที่นั่งกว้าง สะดวกสบาย
เหมาะสำหรับผู้โดยสารที่ต้องการความเป็นส่วนตัว
และได้รับสิทธิขึ้นเครื่องก่อน

ราคา 2,400 / ท่าน / เที่ยวบิน

**ใช้ราคาทุกครั้งก่อนทำการสั่งซื้อ



Real Baggage
Choice

vietjetair.com



เพิ่มน้ำหนักกระเป๋าเดินทาง

ปกติท่านจะได้น้ำหนักกระเป๋าอยู่ที่ 20 กก.

สำหรับท่านที่ต้องการซื้อน้ำหนักกระเป๋าเพิ่ม

ฟรี 20 กิโลกรัม

**ซื้อเพิ่ม 15 กิโลกรัม
ราคา 2,100 / ท่าน / เที่ยวบิน**

**ซื้อเพิ่ม 20 กิโลกรัม
ราคา 2,900 / ท่าน / เที่ยวบิน**





Real Insurance Choice

ประกันการเดินทางเสริม

ครอบคลุมการรักษาพยาบาล และ เหตุการณ์ไม่คาดฝัน
เมื่อเดินทางไปต่างประเทศ (ที่ไม่ใช่โรคประจำตัว และ อุบัติเหตุ)
สามารถซื้อความคุ้มครองได้ **สูงสุดถึง 5,000,000 บาท**

เริ่มต้นที่

710.-

จำนวนวันเดินทาง (วัน) Trip Duration (Day)	เบี้ยประกันภัย (บาท) / Premium (Baht)
	เดินทางในเอเชีย / ASIA PLUS
	อีปฮอป
1-2 วัน	710.-
3 วัน	720.-
4 วัน	800.-
5 วัน	835.-
6 วัน	875.-



ค่ารักษาพยาบาล



การเคลื่อนย้ายฉุกเฉิน



ชดเชยสัมภาระ
และ ทรัพย์สินสูญหาย



ค่าชดเชย
กรณีเสียชีวิต



ชดเชยเที่ยวบินถูกยกเลิก
หรือ ล่าช้า

****เงื่อนไขเป็นไปตามที่กรมธรรม์กำหนด****

รูปภาพใช้เพื่อประกอบการโฆษณาเท่านั้น

****อัปเดต ณ วันที่ 26/02/67****



Real Wifi Choice



Soft Bank



PACKAGE	UNLIMITED	ประกันเครื่อง (เป็นการซื้อขายจะไม่ได้คืนในภายหลัง)
5 DAY	999.-	250.-
6 DAY	1,199.-	300.-

**กรุณาสอบถามเงื่อนไขกับเจ้าหน้าที่ทุกครั้งก่อนทำการสั่งซื้อ
เริ่มปรับใช้ตั้งแต่วันที่ 15 มกราคม 2568 เป็นต้นไป



Real admission
Ticket Choice

➔ จองตั๋วล่วงหน้า

บริการจองตั๋ว Disneyland , Universal Studio ล่วงหน้า

Disneyland

แจ้งจองตั๋วล่วงหน้า 2 อาทิตย์ ก่อนการเดินทาง

ติดต่อสอบถามราคากับเจ้าหน้าที่

- เช็คราคาทุกครั้งก่อนทำการสั่งซื้อ
- หมายเหตุ : แจ้งจองล่วงหน้าภายใน 2 เดือน พร้อมระบุวันเข้าเล่น



Universal Studio

แจ้งจองตั๋วล่วงหน้า 2 อาทิตย์ ก่อนการเดินทาง

ติดต่อสอบถามราคากับเจ้าหน้าที่

- เช็คราคาทุกครั้งก่อนทำการสั่งซื้อ
- หมายเหตุ : แจ้งจองล่วงหน้าภายใน 2 เดือน พร้อมระบุวันเข้าเล่น



อัปเดต ณ วันที่ 18/08/68

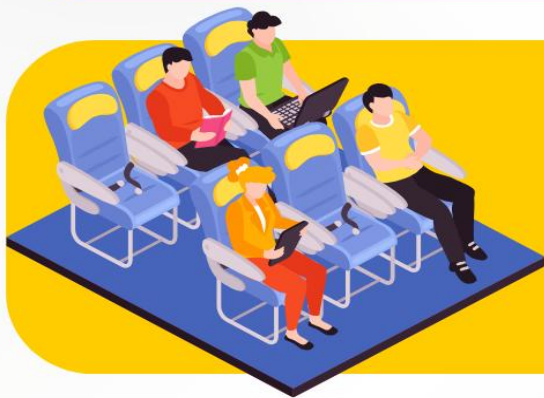
ข้อควรรู้

กรุณาศึกษารายละเอียดทั้งหมดก่อนทำการจอง เพื่อความถูกต้อง และ ความเข้าใจตรงกันระหว่างท่านลูกค้า และบริษัทฯ เมื่อท่านตกลงชำระเงินมัดจำ หรือ ค่าทัวร์ทั้งหมดกับทางบริษัทฯแล้ว ทางบริษัทฯ จะถือว่าท่าน ได้ยอมรับเงื่อนไขข้อตกลงต่างๆทั้งหมด



กรณีท่านมีเที่ยวบินภายในประเทศ

ในกรณีที่เที่ยวบินระหว่างประเทศ มีการยกเลิกเที่ยวบิน เปลี่ยนแปลงเวลาบิน หรือเกิดเหตุวิสัยอื่นๆ ที่ทำให้ไม่สามารถเดินทางได้ตามวันและเวลาที่กำหนด ทางบริษัทฯ และสายการบิน ขอสงวนสิทธิ์ ไม่รับผิดชอบต่อเที่ยวบินภายในประเทศ และ/หรือ เที่ยวบินที่นอกเหนือโปรแกรมที่ท่านทำการจอง เนื่องจากบริษัทฯ นำเสนองายโปรแกรมเที่ยวบินต่างประเทศ โดยมีจุดเริ่มต้นสนามบินต้นทาง (ดอนเมืองหรือสุวรรณภูมิ) เท่านั้น



การจัดที่นั่งบนเครื่องบินของกรุ๊ป

ขึ้นอยู่กับนโยบายของสายการบิน ทางบริษัทฯ ไม่สามารถกำหนด หรือ เปลี่ยนแปลงได้

 **บริษัทฯ ขอสงวนสิทธิ์ รายการทัวร์สามารถเปลี่ยนแปลงได้ตามความเหมาะสม**

เนื่องจากสภาวะอากาศ , ภัยธรรมชาติ เช่น วาตภัย อัคคีภัย อุทกภัย, การระบาดของโรคติดต่อ, ความไม่สงบทางการเมือง , สงครามระหว่างประเทศ และภายในประเทศ, สายการบิน เป็นต้น อาจมีการเปลี่ยนแปลงโปรแกรมตามความเหมาะสม โดยมีต้องแจ้งให้ทราบล่วงหน้า และขอสงวนสิทธิ์ในการไม่คืนค่าทัวร์ทั้งหมด หรือคืนเงินบางส่วน ตามดุลยพินิจของบริษัทฯ

การบริการของรถบัสนำเที่ยวญี่ปุ่น ตามกฎหมายของประเทศญี่ปุ่น สามารถให้บริการได้วันละ 10 ชั่วโมง มีอาจเพิ่มเวลาได้ โดยมีคนขับรถ และ คนขับจะเป็นผู้บริหารเวลาตามความเหมาะสม ทั้งนี้ขึ้นอยู่กับสภาพการจราจรในวันเดินทางนั้นๆ เป็นหลัก จึงขอสงวนสิทธิ์ในการปรับเปลี่ยนเวลาท่องเที่ยว ตามสถานที่ในโปรแกรมการเดินทาง



ซื้อตั๋วแล้ว



ยกเลิกการเดินทาง

ได้เงินคืนหรือไม่ ?
จ่ายคืนอย่างไร?

ผู้เดินทางขอยกเลิก
ก่อนเดินทาง 30 วันขึ้นไป

ค่าตั๋ว

หัก

ค่าใช้จ่ายที่
จ่ายจริง ของ
บริษัทตั๋ว
(ถ้ามี)

=

เงินที่ได้คืน



ผู้เดินทางขอยกเลิก
ก่อนเดินทาง 16-29 วัน

ค่าตั๋ว

หัก

ค่าใช้จ่ายที่
จ่ายจริง ของ
บริษัทตั๋ว
(ถ้ามี)

=

เงินที่ได้คืน

ผู้เดินทางขอยกเลิก
ก่อนเดินทาง 0-15 วัน

=

ไม่ได้รับเงินคืน



กรณีมีเหตุยกเลิกตั๋ว
โดยไม่ใช้ความผิด
บริษัทตั๋ว

ค่าตั๋ว

หัก

ค่าใช้จ่ายที่
จ่ายจริง ของ
บริษัทตั๋ว
(ถ้ามี)

=

เงินที่ได้คืน

หมายเหตุ !! ค่าใช้จ่ายจริงของบริษัทตั๋ว ได้แก่
ค่าธรรมเนียมการจองวีซ่า ค่ามัดจำของบัตรโดยสารเครื่องบิน และค่าใช้จ่ายที่จำเป็นอื่น ๆ
โดยต้องแสดงหลักฐานการจ่ายให้ผู้เดินทางทราบด้วย



อัตราค่าบริการ

รวมอะไรบ้าง?

1

ค่าตัวเครื่องบิน
ขาไป - ขากลับ

(ตามรายการระบุ รวมถึงค่าภาษี
สนามบิน และ ค่าภาษีน้ำมัน)



ค่ารถโค้ชปรับอากาศ
ตามรายการที่ระบุ

2

3

โรงแรมที่พักตามระบุ
หรือ เกียบเต่า

(พัก 2-3 ท่าน/ห้อง)



ค่าธรรมเนียม
เข้าชมสถานที่ต่างๆ

ตามรายการที่ระบุ

4

5

ภาษีมูลค่าเพิ่ม 7%
ภาษีหัก ณ ที่จ่าย 3%

(คิดเฉพาะค่าบริการ)



ค่าอาหาร
ตามรายการที่ระบุ

6

7

ค่าเบี้ยประกัน
อุบัติเหตุในระหว่างการเดินทาง
ท่องเที่ยวต่างประเทศ

วงเงินประกันท่านละ 500,000 บาท
(ไม่ครอบคลุมถึงสุขภาพ อาหารเจ็บป่วย หรือโรคประจำตัว)
กรณีเสียชีวิตจากอุบัติเหตุระหว่างการเดินทางท่องเที่ยว
วงเงินประกันท่านละ 1,000,000 บาท (เงื่อนไขตามกรมธรรม์)





อัตราค่าบริการ

ไม่รวมอะไรบ้าง?



ค่าทิปมัคคุเทศก์ คนขับรถ

2,000 บาท/ท่าน/ทริป

เดินทางขั้นต่ำ 30 ท่าน หากต่ำกว่ากำหนด กรุ๊ปจะไม่สามารถเดินทางได้ หากผู้เดินทางทุกท่านยินดีที่จะชำระค่าบริการเพิ่มเพื่อให้คณะเดินทางได้ ทางเรา ยินดีที่จะประสานงานในการเดินทางตามประสงค์ให้ท่านต่อไป ทางบริษัทฯ ขอสงวนสิทธิ์ในการงดออกเดินทาง และ เลื่อนการเดินทางไป ในวันอื่นต่อไป โดยทางบริษัทฯ จะแจ้งให้ท่านทราบล่วงหน้า




ค่าใช้จ่ายส่วนตัว
ของผู้เดินทาง

- ค่าหนังสือเดินทาง
- ค่าโทรศัพท์
- ค่าอาหาร เครื่องดื่ม
- ค่าซักรีด
- ค่ามีนิบาร์ในห้อง
- และค่าพาหนะต่างๆ ที่มีได้ระบุในรายการ




ค่าธรรมเนียมกระเป๋า
สัมภาระที่มีน้ำหนักเกินกว่า
ที่สายการบินนั้นๆ กำหนด
หรือ สัมภาระใหญ่เกิน
ขนาดมาตรฐาน




ค่าภาษีน้ำมัน
ที่ทางสายการบินเรียกเก็บเพิ่ม
ในภายหลังจากทางบริษัทฯ
ได้ออกตัวเครื่องบินไปแล้ว




ค่าธรรมเนียมวีซ่า
เข้าประเทศญี่ปุ่น

กรณีประกาศให้กลับมาขึ้นร่องขอวีซ่าอีกครั้ง
(เนื่องจากทางญี่ปุ่นได้ประกาศยกเว้นการยื่นวีซ่าเข้า
ประเทศญี่ปุ่นให้กับคนไทย สำหรับผู้ที่ประสงค์พำนัก
ระยะสั้นในประเทศญี่ปุ่นไม่เกิน 15 วัน)

หากในภายหลังทางรัฐบาลญี่ปุ่นประกาศให้ยื่นวีซ่าตามเดิม
ผู้เดินทางจะต้องชำระค่าธรรมเนียมสำหรับการยื่นร่องขอวีซ่าเพิ่มเติม

เงื่อนไขที่ควรรู้



1

เงื่อนไขการจอง และ การชำระเงิน

(เฉพาะการส่งจอยท์วอร์เท่านั้น ไม่รวมการตัดกรุ๊ป หรือกรุ๊ปเหมา)



มัดจำท่านละ 15,000 บาท

ภายหลังจากที่ท่านได้รับอินวอยซ์การจอง 1 วัน กรณีลูกค้าทำการจองน้อยกว่าวันเดินทาง 30 วัน ทางบริษัทฯ ขอสงวนสิทธิ์ในการเก็บค่าทัวร์เต็มจำนวนทันทีในวันจองท่านั้น



ส่วนที่เหลือ ชำระก่อนวันเดินทาง 30 วัน (นับรวมวันเสาร์ และอาทิตย์)

- หากไม่ชำระมัดจำตามที่กำหนด ขออนุญาตตัดที่นั่งให้ลูกค้าท่านอื่นที่รออยู่
- หากชำระไม่ครบตามจำนวน บริษัทฯ ถือว่าท่านยกเลิกการเดินทางโดยอัตโนมัติโดยไม่มีเงื่อนไข
- เมื่อท่านชำระเงินไม่ว่าจะทั้งหมด หรือบางส่วน ทางบริษัทฯ ถือว่าท่านได้ยอมรับเงื่อนไขและข้อตกลงต่างๆ ที่ได้ระบุไว้ทั้งหมดนี้แล้ว



หากชำระเงินในแต่ละส่วนแล้ว โปรดส่งสำเนาการโอนเงิน พร้อมระบุชื่อพนักงานขาย มาทางอีเมล หรือ แนบสลิปผ่านระบบจองที่นั่งออนไลน์ของทางบริษัทฯ

1.1 เงื่อนไขยกเลิกการจอง (เฉพาะการส่งจอยท์วอร์เท่านั้น ไม่รวมการตัดกรุ๊ป หรือกรุ๊ปเหมา)

- ยกเลิกก่อนการเดินทางไม่น้อยกว่า 30 วัน คืนเงินบางส่วน (หักจากค่าใช้จ่ายที่เกิดขึ้นจริงแล้ว เช่น ค่ามัดจำบัตรโดยสารเครื่องบิน และมัดจำค่าบริการโรงแรม, รถโค้ช ร้านอาหาร จากทางต่างประเทศ)
- ยกเลิกก่อนการเดินทางไม่น้อยกว่า 30 วัน คืนเงินค่าทัวร์ 50% (จากราคาทัวร์ที่ซื้อ)
- ยกเลิกก่อนการเดินทางไม่น้อยกว่า 15 วัน ไม่สามารถคืนเงินได้ / สามารถเปลี่ยนแปลงผู้เดินทางได้ (เปลี่ยนชื่อ) ต้องแจ้งให้บริษัทฯ ทราบล่วงหน้าอย่างน้อย 7 วัน

1.2 เงื่อนไขยกเลิกการจอง / เดินทางวันหยุด หรือเทศกาล และ โปรแกรม

ที่เดินทางด้วยเที่ยวบินพิเศษ Charter Flight

- กรุ๊ปที่เดินทาง **ในช่วงวันหยุด หรือเทศกาล** ที่ต้องการันตีค่าบัตรโดยสารทั้งหมด และที่นั่งกับสายการบิน หรือกรุ๊ปที่มีการการันตีค่าที่พักทั้งหมด และอื่นๆโดยตรง หรือโดยการผ่านตัวแทนในประเทศหรือต่างประเทศ และไม่อาจขอคืนเงินได้ **รวมถึงเที่ยวบินพิเศษ CHARTER FLIGHT** ขอสงวนสิทธิ์ไม่มีการคืนเงินทุกกรณี ทั้งมัดจำ หรือค่าทัวร์ทั้งหมด เนื่องจากการเหมาจ่ายในเที่ยวบิน และโปรแกรมอื่นๆ **ซึ่งไม่สามารถใช้เงื่อนไขยกเลิกการจองร่วมกับข้อที่ 1.1 ได้**

2 เชื้อนโงการจอง และการชำระเงิน *เฉพาะการตัดกรุป หรือกรุปเหมา ซึ่งเป็นข้อตกลงระหว่าง บริษัททัวร ผู้ขาย และ บริษัททัวรผู้ซื้อ เท่านั้น



มัดจำท่านละ 15,000 บาท ภายหลังจากที่ท่านได้รับอินวอยซ์การจอง 1 วัน
(กรณีลูกค้าทำการจองน้อยกว่าวันเดินทาง 45 วัน ทางบริษัทฯ ขอสงวนสิทธิ์ในการเก็บค่า
ทัวรเต็มจำนวนทันทีในวันจองเท่านั้น)



ส่วนที่เหลือ ชำระก่อนวันเดินทาง 45 วัน
(นับรวมวันเสาร์ และอาทิตย์)



หากไม่ชำระมัดจำตามที่กำหนด
บริษัทฯ ถือว่าท่านยกเลิกการเดินทาง
โดยอัตโนมัติโดยไม่มีเชื้อนโง



หากชำระไม่ครบตามจำนวน
บริษัทฯ ถือว่าท่านยกเลิกการเดินทาง
โดยอัตโนมัติโดยไม่มีเชื้อนโง



เมื่อท่านชำระเงิน ไม่ว่าจะทั้งหมด
หรือ บางส่วน
ทางบริษัทฯ ถือว่าท่านได้ยอมรับเชื้อนโง
และ ข้อตกลงต่างๆที่ได้ระบุไว้ทั้งหมดนี้แล้ว

2.1 เชื้อนโงยกเลิกการจอง

- ยกเลิกก่อนการเดินทางไม่น้อยกว่า 60 วัน คืนเงินเต็มจำนวน
- ยกเลิกก่อนการเดินทางน้อยกว่า 60 วัน ทางบริษัทฯ ขอสงวนสิทธิ์ไม่คืนเงินค่ามัดจำทั้งหมด ในทุกกรณี โดยไม่มีเชื้อนโงใดๆทั้งสิ้น
- ยกเลิกการเดินทางหลังจากที่ชำระค่าทัวรเต็มจำนวนแล้ว ทางบริษัทฯ ขอสงวนสิทธิ์ไม่คืนเงินทั้งหมดในทุกกรณี โดยไม่มีเชื้อนโงใดๆทั้งสิ้น

2.2 เชื้อนโงยกเลิกการจอง / เดินทางวันหยุด หรือเทศกาล และโปรแกรมที่เดินทางด้วยเที่ยวบินพิเศษ Charter Flight

- กรุปที่เดินทาง ใน **ช่วงวันหยุด หรือเทศกาล** ที่ต้องการันตีค่าบริการโดยสารทั้งหมด และ ที่นั่งกับสายการบิน หรือกรุปที่มีการันตีค่าบริการที่พัก ทั้งหมด และอื่นๆโดยตรง หรือโดยการผ่านตัวแทนในประเทศ หรือ ต่างประเทศ และไม่อาจขอคืนเงินได้ รวมถึง **เที่ยวบินพิเศษ CHARTER FLIGHT** ขอสงวนสิทธิ์ไม่มีการคืนเงินทุกกรณี ทั้งมัดจำ หรือ ค่าทัวรทั้งหมด เนื่องจากเป็นการเหมาจ่ายในเที่ยวบิน และโปรแกรมต่างๆ **ซึ่งไม่สามารถใช้เชื้อนโงยกเลิกการจองร่วมกับข้อที่ 2.1 ได้**

3

เงื่อนไขกรณีเกิดภัยพิบัติ

ไม่ว่ากรณีใดๆ หากเกิดภัยพิบัติตามธรรมชาติ หรือ ภัยพิบัติอันไม่สามารถคาดการณ์ล่วงหน้าได้



เช่น พายุไต้ฝุ่น แผ่นดินไหว สึนามิ หรือโรคระบาด
ในประเทศ หรือ นอกประเทศ หรือเมืองที่ท่านเดินทางไป

ลูกค้าไม่สามารถที่จะนำเหตุการณ์ดังกล่าวมาขอยกเลิก หรือ ขอเงินคืนได้ และ บริษัทฯ จะไม่คืนเงินใดๆ ทั้งสิ้น แต่จะขอสงวนสิทธิ์ในการพิจารณาเลื่อนการเดินทางออกไปได้ตามที่บริษัทฯ ได้แจ้ง
จนกว่าภัยพิบัตินั้นจะสิ้นสุดลง



โปรดตรวจสอบ Passport

จะต้องมีอายุคงเหลือ ณ วันเดินทางมากกว่า 6 เดือนขึ้นไป และ เหลือหน้ากระดาษอย่างต่ำ 2 หน้า หากไม่มั่นใจโปรดสอบถาม

⚠️ หมายเหตุ

กรณีที่ต้องตรวจคนเข้าเมืองทั้งกรุงเทพฯ และในต่างประเทศ ปฏิเสธมิให้เดินทางออก หรือ เข้าประเทศที่ระบุไว้ในรายการเดินทาง บริษัทฯ ขอสงวนสิทธิ์ที่จะไม่คืนค่าทัวร์ไม่ว่ากรณีใดๆ ทั้งสิ้น รวมถึงเมื่อท่านออกเดินทางไปกับคณะแล้ว ถ้าท่านงดการใช้บริการรายการใดรายการหนึ่ง หรือไม่เดินทางพร้อมคณะ ถือว่าท่านสละสิทธิ์ไม่อาจเรียกร้องค่าบริการคืน ไม่ว่ากรณีใดๆ ทั้งสิ้น



ข้อมูลเพิ่มเติม : ตัวเครื่องบิน และ ที่นั่ง

- ➔ ในการเดินทางเป็นหมู่คณะ ผู้โดยสารจะต้องเดินทางไป-กลับพร้อมกัน ไม่สามารถเลื่อนวันเดินทางกลับได้
- ➔ กรณี ยกเลิกการเดินทาง บัตรโดยสารไม่สามารถยกเลิก หรือคืนเงินบางส่วนได้



Vietjet Air.com



ข้อมูลเพิ่มเติม : โรงแรมที่พัก



เนื่องจากการวางแผนแบบห้องพักของแต่ละโรงแรมแตกต่างกัน จึงอาจทำให้ห้องพักแบบ
ห้องเดี่ยว (Single) และห้องคู่ (Twin / Double) และ ห้องพักแบบ 3 ท่าน / 3 เตียง (Triple Room)
ห้องพักอาจจะไม่ติดกัน



กรณีมีงานจัดประชุมนานาชาติ (Trade Fair) เป็นผลให้ค่าโรงแรมสูงขึ้นมาก และห้องพักในเมืองเต็ม
บริษัทฯ ขอสงวนสิทธิ์ในการปรับเปลี่ยน หรือย้ายเมืองเพื่อให้เกิดความเหมาะสม



กรณีต้องการพักแบบ 3 ท่าน ต่อห้อง (Triple Room)
ในกรณีที่โรงแรมไม่มีห้อง Triple Room ทางบริษัทฯ ขอสงวนสิทธิ์ในการจัดห้องให้เป็นแบบ
แยก 2 ห้อง คือ 1 ห้องพักรู้ และ 1 ห้องพักเดี่ยว



มาตรฐานขนาดห้องพักของประเทศญี่ปุ่น

ห้องคู่ (TWIN) จะอยู่ที่ 14-16 ตารางเมตร
ห้องเดี่ยว และห้องคู่ 1 เตียงเดี่ยว (Single & Double) จะอยู่ที่ 12-14 ตารางเมตร
ห้องพักแบบ 3 ท่าน (Triple Room) จะอยู่ที่ 16-18 ตารางเมตร



ข้อมูลเพิ่มเติม : สัมภาระ และ ค่าพนักงานยกกระเป๋า (Porter)



สำหรับน้ำหนักของสัมภาระที่ทางสายการบินอนุญาตให้บรรทุกใต้ท้องเครื่องบิน คือ 20 กิโลกรัม
(สำหรับผู้โดยสารชั้นประหยัด / Economy Class Passenger) การเรียกค่าระวางน้ำหนักเพิ่มเป็นสิทธิ์
ของสายการบินที่ท่านไม่อาจปฏิเสธได้ (ท่านต้องชำระในส่วนที่โดนเรียกเก็บเพิ่ม)



สำหรับกระเป๋าสัมภาระของผู้โดยสาร (ยกเว้นทารก) สามารถนำสัมภาระพกพาขึ้นเครื่องได้ไม่เกิน 2 ชิ้น
ได้แก่ กระเป๋าสัมภาระ 1 ชิ้น หรือกระเป๋าใส่คอมพิวเตอร์ หรือกระเป๋าถือ หรือกระเป๋าขนาดเล็กอีก 1 ชิ้น
ต้องมีขนาดไม่เกิน 56 ซม.(สูง)x36 ซม.(กว้าง)x 23 ซม.(หนา)
ต้องสามารถจัดเก็บไว้ในช่องเก็บสัมภาระเหนือศีรษะภายในห้องโดยสารได้



ในกรณีที่กระเป๋าเดินทาง สัมภาระของท่าน เสียหาย สูญหาย
หรือเกิดความล่าช้าจากการเดินทาง ทางบริษัทฯ
ขอสงวนสิทธิ์ไม่รับผิดชอบในค่าใช้จ่ายต่างๆที่เกิดขึ้น ในทุกกรณี
หมายเหตุ... (สำคัญมาก!!! ผู้โดยสารควรรับทราบก่อนการเดินทาง)



โรงแรมส่วนใหญ่ในประเทศญี่ปุ่นไม่มีพนักงานยกกระเป๋า (Porter) ให้บริการ
ท่านจึงต้องดูแลกระเป๋าเดินทาง และ สัมภาระด้วยตนเอง ขอแนะนำให้จัดเตรียมเสื้อผ้าและสิ่งของจำเป็น
ให้เหมาะสมกับจำนวนวันเดินทาง เพื่อความสะดวกสบายตลอดทริปค่ะ

IMPORTANT!
INFORMATION!

ข้อควรรู้ก่อนทำการจองทัวร์ สำคัญมาก!!!

1

รายการอาจมีการเปลี่ยนแปลงตามความเหมาะสม

เนื่องจาก การยกเลิกเที่ยวบิน ความล่าช้าของสายการบิน โรงแรม ที่พัก การจราจร เหตุการณ์ทางการเมือง การนัดหยุดงาน การก่อจลาจล อุบัติเหตุ สภาพอากาศ ภัยธรรมชาติ วิกฤติ อคติภัย โรคระบาด ในประเทศ หรือนอกประเทศ หรือเมืองที่ท่านเดินทางไป หรือ ไม่ว่าจะด้วยสาเหตุใดๆ ก็ตาม **(ซึ่งเป็นเหตุการณ์ที่นอกเหนือการควบคุมจากทางบริษัทฯ)** โดยทางบริษัทฯ จะคำนึงถึงความปลอดภัยของลูกค้าเป็นสำคัญ

2

หากท่านยกเลิกทัวร์

เนื่องจากเหตุการณ์ความไม่สงบทางการเมือง สายการบิน สภาพอากาศ ภัยธรรมชาติ วิกฤติ อคติภัย โรคระบาด ในประเทศ หรือนอกประเทศ หรือเมืองที่ท่านเดินทางไป แต่สายการบิน หรือในส่วนของบริการทางประเทศที่ท่านเดินทางท่องเที่ยว ยังคงให้บริการอยู่เป็นปกติ ทางบริษัทฯ ขอสงวนสิทธิ์ในการไม่คืนค่าทัวร์ทั้งหมด หรือบางส่วนให้กับท่าน

3

หากในวันเดินทาง สถานที่ท่องเที่ยวใดที่ไม่สามารถเข้าชมได้

สถานที่ท่องเที่ยวใดที่ไม่สามารถเข้าชมได้ ไม่ว่าจะด้วยสาเหตุใดก็ตาม **ทางบริษัทฯ จะหาสถานที่ท่องเที่ยวใหม่ทดแทน หรือคืนค่าใช้จ่ายบางส่วนนั้นให้**

4

บริษัทฯ จะไม่รับผิดชอบและขอสงวนสิทธิ์ในการไม่คืนค่าทัวร์ทั้งหมด หรือ บางส่วนให้กับท่าน ในกรณีดังนี้

- กรณีที่กองตรวจคนเข้าเมือง ห้ามผู้เดินทาง เดินทาง เนื่องจากมีสิ่งผิดกฎหมาย หรือสิ่งของห้ามนำเข้าประเทศ **เอกสารเดินทางไม่ถูกต้อง** หรือความประพฤติส่อไปในทางเสื่อมเสียด้วยเหตุผลใดๆ ก็ตามที่ทางกองตรวจคนเข้าเมืองห้ามเดินทาง
- กรณีที่สถานทูตงดออกวีซ่า อันสืบเนื่องมาจากตัวผู้โดยสารเอง
- กรณีที่กองตรวจคนเข้าเมืองของประเทศไทยงดออกเอกสารเข้าเมือง ให้กับชาวต่างชาติ หรือ คนต่างด้าวที่พำนักอยู่ในประเทศไทย



จากมาตรการยกเว้นวีซ่าเข้าประเทศญี่ปุ่นให้กับคนไทย

ผู้ที่ประสงค์จะพำนักระยะสั้น ในประเทศญี่ปุ่นไม่เกิน 15 วัน ไม่ว่าจะด้วยวัตถุประสงค์ เพื่อการท่องเที่ยว เยี่ยมญาติ หรือธุรกิจ จะต้องยื่นเอกสารในขั้นตอนการตรวจเข้าเมือง เพื่อยืนยันการมีคุณสมบัติ การเข้าประเทศญี่ปุ่น ดังต่อไปนี้

1. ตัวเครื่องบินขาออกจากรัฐญี่ปุ่น (ทางบริษัทฯ จัดการให้)
2. สิ่งที่ยืนยันว่าท่านสามารถรับผิดชอบค่าใช้จ่ายที่อาจเกิดขึ้นในระหว่างที่พำนักในประเทศญี่ปุ่นได้ (เช่น เงินสด บัตรเครดิต เป็นต้น)
3. ชื่อ ที่อยู่ และหมายเลขติดต่อในระหว่างที่พำนักในประเทศญี่ปุ่น (ทางบริษัทฯ จัดการให้)
4. กำหนดการเดินทางระหว่างที่พำนักในประเทศญี่ปุ่น (ทางบริษัทฯ จัดการให้)

• คุณสมบัติการเข้าประเทศญี่ปุ่น

(สำหรับกรณีการเข้าประเทศญี่ปุ่นด้วยมาตรการยกเว้นวีซ่า)

1. หนังสือเดินทางต้องมีอายุการใช้งานเหลืออยู่ ไม่ต่ำกว่า 6 เดือน
2. กิจกรรมใดๆ ที่จะกระทำในประเทศญี่ปุ่นจะต้องไม่เป็นสิ่งที่ขัดต่อกฎหมายและเข้าข่ายคุณสมบัติ การพำนักระยะสั้น
3. ในขั้นตอนการขอเข้าประเทศ จะต้องระบุระยะเวลาการพำนักไม่เกิน 15 วัน
4. เป็นผู้ที่ไม่มีประวัติการถูกส่งตัวกลับจากประเทศญี่ปุ่น มิได้อยู่ในระยะเวลาของการถูกปฏิเสธ ไม่ให้เข้าประเทศ และ ไม่เข้าข่ายคุณสมบัติที่จะถูกปฏิเสธไม่ให้เข้าประเทศ



หมายเหตุ : กรุณาอ่านศึกษารายละเอียดทั้งหมดก่อนทำการจอง เพื่อความถูกต้อง และ ความเข้าใจตรงกันระหว่างท่านลูกค้า และบริษัทฯ

1 บริษัทฯ ขอสงวนสิทธิ์ที่จะเลื่อนการเดินทาง หรือ ปรับราคาค่าบริการขึ้น ในกรณีที่มิผู้ร่วมคณะไม่ถึง 30 ท่าน

2 ขอสงวนสิทธิ์การเก็บค่าน้ำมันและภาษีสนามบินทุกแห่งเพิ่ม หากสายการบินมีการปรับขึ้นก่อนวันเดินทาง

3 บริษัทฯ จะไม่รับผิดชอบใดๆ ทั้งสิ้น หากเกิดกรณีความล่าช้าจากสายการบิน การยกเลิกบิน การประท้วง การนัดหยุดงาน การก่อการจลาจล ภัยธรรมชาติ การนำสั่งของผิดกฎหมาย ซึ่งอยู่นอกเหนือความรับผิดชอบของบริษัทฯ

4

บริษัทฯ จะไม่รับผิดชอบใดๆ ทั้งสิ้น หากเกิดสิ่งของสูญหาย อันเนื่องเกิดจากความประมาทของท่าน เกิดจากการโจรกรรม และอุบัติเหตุจากความประมาทของนักท่องเที่ยวเอง

5

เมื่อท่านตกลงชำระเงินมัดจำหรือค่าทัวร์ทั้งหมดกับทางบริษัทฯแล้ว ทางบริษัทฯ จะถือว่าท่านได้ยอมรับเงื่อนไขข้อตกลงต่างๆ ทั้งหมด

6

รายการนี้เป็นเพียงข้อเสนอที่ต้องได้รับการยืนยันจากบริษัทฯ อีกครั้งหนึ่ง หลังจากได้สำรองโรงแรมที่พักในต่างประเทศเรียบร้อยแล้ว โดยโรงแรมจัดในระดับใกล้เคียงกัน ซึ่งอาจจะปรับเปลี่ยนตามที่ระบุในโปรแกรม

7

การจัดการเรื่องห้องพัก เป็นสิทธิของโรงแรมในการจัดห้องให้กับกรุ๊ป ที่เข้าพัก โดยมีห้องพักสำหรับผู้สูบบุหรี่ / ปลอดบุหรี่ได้ โดยอาจจะขอเปลี่ยนห้องได้ตามความประสงค์ของผู้ที่พัก ทั้งนี้ขึ้นอยู่กับความพร้อมให้บริการของโรงแรม และไม่สามารถรับประกันได้

8

กรณีผู้เดินทางต้องการความช่วยเหลือเป็นพิเศษ อาทิเช่น ใช้วีลแชร์ กรุณาแจ้งบริษัทฯ อย่างน้อย 7 วันก่อนการเดินทาง มิฉะนั้นบริษัทฯ ไม่สามารถจัดการล่วงหน้าให้ได้ **วีลแชร์สำหรับใช้ในสนามบินเท่านั้น**

9

มัคคุเทศก์ พนักงาน และตัวแทนของผู้จัด ไม่มีสิทธิ์ในการให้คำสัญญาใดๆ ทั้งสิ้นแทนผู้จัด นอกจากนี้เอกสารลงนามโดยผู้มีอำนาจของผู้จัดกำกับเท่านั้น

10

ในกรณีที่ผู้เดินทางไม่ผ่านการพิจารณา หรือการอนุญาต ให้เดินทางเข้าประเทศญี่ปุ่น หรือการออกเดินทางจากประเทศไทย โดยเจ้าหน้าที่ตรวจคนเข้าเมือง หรือ กรมแรงงาน ของทั้งสองประเทศ อันเนื่องมาจากการกระทำที่ส่อไปในทางผิดกฎหมาย การหลบหนีเข้าออกเมือง เอกสารเดินทางไม่ถูกต้อง หรือการถูกปฏิเสธในกรณีอื่นๆ ทางผู้จัดจะไม่รับผิดชอบ และไม่สามารถคืนค่าใช้จ่ายต่างๆ ได้เนื่องจาก เป็นค่าใช้จ่ายที่ได้ทำการชำระแบบเหมาจ่ายให้กับตัวแทนต่างๆ ในประเทศญี่ปุ่นแล้ว

