





# CFM298 ตะลุยดินแดนแห่งความฝัน เชียงไฮ้ ดิสनीแลนด์ เมืองโบราณจูเจียเจี้ยว 5วัน 4คืน

สวนสนุกใหญ่ที่สุดในเอเชีย "ดิสनीแลนด์ เชียงไฮ้"  
ล่องเรือเมืองโบราณจูเจียเจี้ยว วิวหอไข่มุก Zhapu Road Bridge  
เช็คอินมูมมหาชนแห่งเชียงไฮ้ Lujiazui City ไหว้พระวัดหลงหัว  
อาคารอู่คัง ตลาดร้อยปี อาคารต้นไม้พันต้น North Bund Manner Coffee  
ร้านกาแฟ Starbucks Reserve Roastery ตึกหุหลุยส์ LV  
หาดไว่ถาน ถนนหนานจิง POP MART

ทัวร์ไม่ลงร้านช้อปปิ้ง  
รวมบัตรดิสनीแลนด์  
เมนูพิเศษ!! เสี่ยวหลงเปา หมูตุ๋นน้ำแดง ไก่สับเชียงไฮ้ เซ็ตหม่าล่าสไตส์จีน

เดินทางโดยสายการบิน Shanghai Airlines (FM)  
น้ำหนักสัมภาระโหลดใต้ท้องเครื่อง 1 ชั้น ไม่เกิน 23 Kg. / CARRY ON 7 Kg

เดินทางวันที่ 02-06 เมษายน 2569 / 30 เมษายน – 04 พฤษภาคม 2569/  
14-18 พฤษภาคม 2569 / 11-15 มิถุนายน/ 18-22 มิถุนายน 2569

วันที่	โปรแกรมท่องเที่ยว	เช้า	เที่ยง	เย็น	โรงแรม
1	ท่าอากาศยานนานาชาติสุวรรณภูมิ – ท่าอากาศยานนานาชาติช่างไห่ผู้ตง (เชียงไฮ้) – นครเชียงไฮ้ – หาดไว่ถาน+ Zhapu Road Bridge FM854 BKK-PVG 11.50-17.10			🍷	MERCURE BAO YANG SHANGHAI HOTEL หรือระดับใกล้เคียงกัน
2	สนุกเต็มอิ่มกับเชียงไฮ้ ดิสनीแลนด์เต็มวัน!!	🍷			MERCURE BAO YANG SHANGHAI HOTEL หรือระดับใกล้เคียงกัน
3	North Bund + Manner Coffee – Tian An 1,000 Trees – อาคารอู่คัง – ตลาดร้อยปี OPTION: ERA SHOW	🍷	🍷	🍷	MERCURE BAO YANG SHANGHAI HOTEL หรือระดับใกล้เคียงกัน
4	เมืองโบราณจูเจียเจี้ยว+ล่องเรือ – นครเชียงไฮ้ – ร้านกาแฟ Starbucks Reserve Roastery- ตึกหุหลุยส์ LV(ถ่ายรูปด้านหน้า) + Lujiazui City (ถ่ายรูปตึก Shanghai Tower, Jin Mao Tower และ SWFC) – ถนนหนานจิง+POP MART	🍷	🍷	🍷	MERCURE BAO YANG SHANGHAI HOTEL หรือระดับใกล้เคียงกัน
5	วัดหลงหัว – Florentia Village Outlet – สนามบินนานาชาติช่างไห่ผู้ตง (เชียงไฮ้) – ท่าอากาศยานนานาชาติสุวรรณภูมิ FM853 PVG-BKK 18.20-21.55	🍷	🍷		

เดินทางวันที่ 04-08 เมษายน/22-26 พฤษภาคม/ 29 พฤษภาคม – 02 มิถุนายน 2569

วันที่	โปรแกรมท่องเที่ยว	เช้า	เที่ยง	เย็น	โรงแรม
1	ท่าอากาศยานนานาชาติสุวรรณภูมิ – ท่าอากาศยานนานาชาติช่างไห่ผู่ตง (เซี่ยงไฮ้) – นครเซี่ยงไฮ้ – หาดไว่ทาน+ Zhapu Road Bridge <b>FM854 BKK-PVG 11.50-17.10</b>			☉	MERCURE BAO YANG SHANGHAI HOTEL หรือระดับใกล้เคียงกัน
2	เมืองโบราณจูเจียเจียว+ล่องเรือ – นครเซี่ยงไฮ้ – ร้านกาแฟ Starbucks Reserve Roastery- ตึกหลุยส์ LV(ถ่ายรูปด้านหน้า) + Lujiazui City (ถ่ายรูปตึก Shanghai Tower, Jin Mao Tower และ SWFC) – ถนนหนานกิง+POP MART	☉	☉	☉	MERCURE BAO YANG SHANGHAI HOTEL หรือระดับใกล้เคียงกัน
3	North Bund + Manner Coffee – Tian An 1,000 Trees – อาคารอู่คัง – ตลาดร้อยปี <b>OPTION: ERA SHOW</b>	☉	☉	☉	MERCURE BAO YANG SHANGHAI HOTEL หรือระดับใกล้เคียงกัน
4	สนุกเต็มอิ่มกับเซี่ยงไฮ้ ดิสคัสนีย์แลนด์เต็มวัน!!	☉			MERCURE BAO YANG SHANGHAI HOTEL หรือระดับใกล้เคียงกัน
5	วัดหลงหิว – Florentia Village Outlet – สนามบินนานาชาติช่างไห่ผู่ตง (เซี่ยงไฮ้) – ท่าอากาศยานนานาชาติสุวรรณภูมิ <b>_FM853 PVG-BKK 18.20-21.55</b>	☉	☉		MERCURE BAO YANG SHANGHAI HOTEL หรือระดับใกล้เคียงกัน

วันเดินทาง	ราคาผู้ใหญ่ (บาท)	ราคาเด็ก (บาท)	พักเดี่ยว/เดินทางท่านเดียว เพิ่ม (บาท)	ที่นั่ง	หมายเหตุ
02-06 เมษายน 2569	24,888	ไม่มีราคาเด็ก (เด็ก INF อายุไม่เกิน 2 ปี ราคา 4,500 บาท )	4,500	25	
04-08 เมษายน 2569	24,888			25	
30 เมษายน – 04 พฤษภาคม 2569	25,888			25	
14-18 พฤษภาคม 2569	24,888			25	
22-26 พฤษภาคม 2569	24,888			25	
29 พฤษภาคม – 02 มิถุนายน 2569	24,888			25	
11-15 มิถุนายน 2569	24,888			25	
18-22 มิถุนายน 2569	23,888			25	

เดินทางวันที่ 02-06 เมษายน 2569 / 30 เมษายน – 04 พฤษภาคม 2569/

14-18 พฤษภาคม 2569 / 11-15 มิถุนายน/ 18-22 มิถุนายน 2569

วันที่	โปรแกรมท่องเที่ยว	เช้า	เที่ยง	เย็น	โรงแรม
1	ท่าอากาศยานนานาชาติสุวรรณภูมิ – ท่าอากาศยานนานาชาติช่างไห่ผู้ตง (เซี่ยงไฮ้) – นครเซี่ยงไฮ้ – หาดไว่ทาน+ Zhapu Road Bridge FM854 BKK-PVG 11.50-17.10			🍴	MERCURE BAO YANG SHANGHAI HOTEL หรือระดับใกล้เคียงกัน
2	สนุกเต็มอิ่มกับเซี่ยงไฮ้ ดิสนีย์แลนด์เต็มวัน!!	🍴			MERCURE BAO YANG SHANGHAI HOTEL หรือระดับใกล้เคียงกัน
3	North Bund + Manner Coffee – Tian An 1,000 Trees – อาคารอู่จ้ง – ตลาดร้อยปี OPTION: ERA SHOW	🍴	🍴	🍴	MERCURE BAO YANG SHANGHAI HOTEL หรือระดับใกล้เคียงกัน
4	เมืองโบราณจูเจียเจียว+ล่องเรือ – นครเซี่ยงไฮ้ – ร้านกาแฟ Starbucks Reserve Roastery- ตึกหลุยส์ LV(ถ่ายรูปด้านหน้า) + Lujiazui City (ถ่ายรูปตึก Shanghai Tower, Jin Mao Tower และ SWFC) – ถนนหนานกิง+POP MART	🍴	🍴	🍴	MERCURE BAO YANG SHANGHAI HOTEL หรือระดับใกล้เคียงกัน
5	วัดหลงหัว – Florentia Village Outlet – สนามบินนานาชาติช่างไห่ผู้ตง (เซี่ยงไฮ้) – ท่าอากาศยานนานาชาติสุวรรณภูมิ FM853 PVG-BKK 18.20-21.55	🍴	🍴		

**วันที่หนึ่ง** ท่าอากาศยานนานาชาติสุวรรณภูมิ – ท่าอากาศยานนานาชาติช่างไห่ผู้ตง (เซี่ยงไฮ้) – นครเซี่ยงไฮ้ – หาดไว่ทาน + Zhapu Road Bridge 🍴 อาหาร เย็น

09.00 น. พร้อมกัน ณ ท่าอากาศยานนานาชาติสุวรรณภูมิ อาคารผู้โดยสารระหว่างประเทศขาออกชั้น 4 เคาน์เตอร์สายการบิน Shanghai Airlines (FM) โดยมีเจ้าหน้าที่บริษัทฯ คอยต้อนรับอำนวยความสะดวกด้านเอกสาร ตัดแท็กกระเป๋า

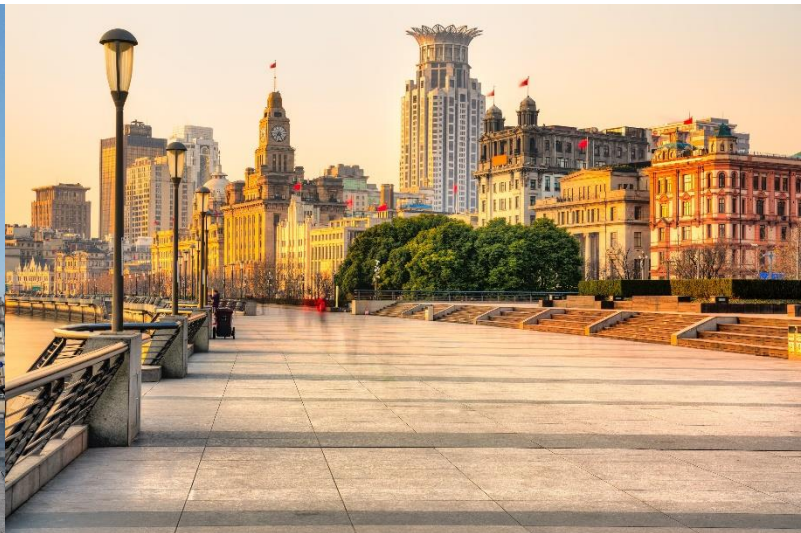
11.50 น. เดินทางสู่ นครเซี่ยงไฮ้ โดยสายการบิน Shanghai Airlines (FM) เที่ยวบินที่ FM854

17.10 น. เดินทางถึง ท่าอากาศยานนานาชาติช่างไห่ผู้ตง (เซี่ยงไฮ้) สาธารณรัฐประชาชนจีน สู่ขั้นตอนการตรวจคนเข้าเมือง และศุลกากร (เวลาดำเนินการที่สาธารณรัฐประชาชนจีนเร็วกว่าประเทศไทย 1 ชั่วโมง รบกวนปรับนาฬิกาของท่านเพื่อสะดวกในการนัดหมาย)

เดินทางสู่ นครเซี่ยงไฮ้ (Shanghai) ตั้งอยู่บนชายฝั่งตะวันออกของสาธารณรัฐประชาชนจีน บริเวณปากแม่น้ำแยงซีและอ่าวหางโจว เซี่ยงไฮ้ เป็นเมืองที่ขึ้นชื่อว่าเจริญที่สุดของจีน เป็นเมืองศูนย์กลางทางธุรกิจที่ใหญ่ที่สุด เช็คนั้นแลนด์มาร์ค ถ้าไม่มาถือว่ามาไม่ถึง หาดไว่ทาน หรือ หาดเจ้าพ่อเซี่ยงไฮ้ The Bund Wai Tan ให้ท่านได้ชมความงามของหาด ตลอดทางแนวยาวของไว่ทานเป็นแหล่งรวมศิลปะสถาปัตยกรรมที่หลากหลาย เช่น สถาปัตยกรรมแบบโรมัน โกรธิค บารอก รวมทั้งการผสมผสานระหว่างสถาปัตยกรรมตะวันออก-ตะวันตก

**Highlight!** สุดวิวกับวิวพื้นหลังสุดอลังการกับหอไข่มุกสุดทันสมัย เป็นมุมสุดฮิตที่มาแล้ว ห้ามพลาดต้องถ่ายอวดลงโซเชียลเรียกยอดไลค์





เช็กอิน **วิวสะพานZhapu Road Bridge** ที่นี้เป็นอีกหนึ่งจุดที่ถ่ายรูปวิวหอไข่มุกและจุดนี้คนจีนนิยมมาถ่ายภาพ  
ฟรีเวดด้งกันอย่างล้นหลาม



เย็น ๑๐ รับประทานอาหารเย็น **(มื้อที่1)**  
ที่พัก: MERCURE BAO YANG SHANGHAI HOTEL หรือระดับใกล้เคียงกัน  
(ชื่อโรงแรมที่ท่านพัก ทางบริษัทจะทำการแจ้งพร้อมใบนัดหมาย 5-7 วัน ก่อนวันเดินทาง)

เช้า ๑๐ รับประทานอาหารเช้า ณ โรงแรม (มือที่2) **มันใหญ่มาก ที่สุดของความสุขที่ไม่ควรพลาด เซี่ยงไฮ้ ดิสนีย์แลนด์ (SHANGHAI DISNEYLAND) (ค่าทัวร์ รวมบัตร**

**ค่าเข้าชมสนุก + รถ รับ-ส่ง โรงแรม ภูเก็ตท้องถิ่น และหัวหน้าทัวร์คอยให้บริการ)** เป็นสวนสนุกดิสนีย์แลนด์

แห่งแรกในจีนแผ่นดินใหญ่ ตั้งอยู่ที่ผู่ตง เซี่ยงไฮ้ เปิดให้บริการอย่างเป็นทางการเมื่อปี 2016 เป็นสวนสนุกแห่งที่ 6 ของอาณาจักรดิสนีย์แลนด์ ซึ่งมีขนาดใหญ่อันดับ 2 ของโลก รองจากดิสนีย์แลนด์ในออร์แลนโด รัฐฟลอริดา สหรัฐอเมริกา และเป็นสวนดิสนีย์แลนด์แห่งที่ 3 ในเอเชีย ซึ่งถือว่าเป็นดิสนีย์แลนด์ที่มีขนาดใหญ่กว่า ฮอลลีวูด ดิสนีย์แลนด์ ถึง 3 เท่า ใช้เวลาสร้างร่วม 5 ปี

แบ่งพื้นที่ออกเป็น 7 โซน ดังนี้

- 1. โซน DISNEY TOWN** โซนแรกก่อนเข้าชมสนุก ประกอบไปด้วยร้านอาหาร ร้านจำหน่ายของที่ระลึกมากมาย ทั้งยังมี LEGO LAND ในโซนนี้อีกด้วย
- 2. โซน Mickey Avenue** โซนขายของที่ระลึกและร้านอาหาร และจะมีส่วนที่ฉายหนังการ์ตูนสั้นของมิกกี้เมาส์ อีกทั้งยังมีตัวละครแสนน่ารัก ซึ่งจะผลัดเปลี่ยนหมุนเวียนกันมาให้ท่านได้ถ่ายรูป
- 3. โซน ADVENTURE ISLE** ดินแดนการผจญภัยที่ตื่นตาตื่นใจกับบรรยากาศหุบเขาลึกกลับในยุคดึกดำบรรพ์ CASMP DISCOVERY พร้อมเชิญชวนให้ร่วมกันเดินสำรวจดินแดนที่แฝงไว้ด้วยความปริศนาแลลึกกลับ ลงเรือเข้าสู่ ROARING RAPIDS อุโมงค์คำปริศนาเป็นที่อยู่ของจระเข้ยักษ์ เป็นเครื่องเล่นแนว 4D ชมธรรมชาติสิ่งก่อสร้างต่างๆ ทั่วโลก
- 4. โซน TOMORROW LAND** โลกทัศน์ของสวนสนุก ที่มีจะสร้างโลกแห่งอนาคตเพื่อสร้างจินตนาการให้กับเด็กๆ พร้อมกับดีไซน์เครื่องเล่นที่มีจากวิดีโอเกมและภาพยนตร์ไซไฟชื่อดัง TRON รถไฟเหาะรูปทรงจรวดยานยนต์ไฮเทค ซึ่งถูกขนานนามว่า LIGHTCYCLE POWER RUN สุดยอรถไฟตลิ่งกาที่ห้ามพลาด หรือ สาวกของ STAR WARS LAUNCH BAY ที่จะได้ถ่ายรูปกับ DARTH VADER ตัวเป็นๆ
- 5. โซน GARDENS OF IMAGINATION** มีจุดเด่นเรื่องวัฒนธรรมจีน ส่งเสริมเอกลักษณ์ของสวนทุกยุคทุกสมัยในสวนสนุก ทั้งยังมีสวนที่เลือกตัวละครสัตว์ของดิสนีย์ ดัดแปลงเป็นเหล่า 12 นักกษัตริย์ ตามแบบปฏิทินจีน สนุกสนานกับเครื่องเล่น FANTASIA CAROUSEL และ DUMBO THE FLUING ELEPHANT
- 6. โซน TREASURE COVE** ธีมโจรสลัด โดยเนรมิตฉากจากภาพยนตร์ชื่อดังอย่าง PIRATES OF THE CARIBBEAN-BATTLE FOR THE SUNKEN TREASURE เครื่องเล่นแนว 4D
- 7. โซน FANTASY LAND** สนุกสนานกับเมืองเทพนิยาย โซนที่ตั้งของปราสาทดิสนีย์ ที่มีชื่อว่า ENCHANTED STOURYBOOK CASTLE ไซอันยิ่งใหญ่ตระการตาจากตัวการ์ตูนชื่อดัง อาทิ สโนไวท์ ซินเดอเรลล่า มิกกี้เมาส์ หมีพูห์ และโซนกิจกรรมเช่น ONCE UPON A TIME ADVANTURE การผจญภัยในปราสาทดิสนีย์ พบเรื่องราวของสโนไวท์



**Highlight!** พบกับโซนใหม่  
แสงสีสวยสะกดตา อย่าง  
TRON Light cycle Power  
Run ซีมอเตอร์ไซค์ไฟฟ้า Tron  
ผ่าน Grid ที่ความเร็วสูงสุด  
90 กม./ชม. น่าสนุก เสียวสุดๆ  
ไปเลย!





**Highlight!** ใช้คำว่าน่ารักได้  
เปลืองมาก กับ Zootopia  
Land แห่งแรกและแห่งเดียว  
ของโลก ที่เซี่ยงไฮ้ดิสนีย์รี  
สอร์ต! มาถึงที่แล้วก็พลาดได้  
ใจ!!



**Highlight!** ห้ามพลาดอยากให้  
ลองกับไอศกรีมรสบ๊วยสุดสดชื่น  
หรือ สายหวานจะเป็นรส  
ช็อกโกแลต กับลวดลายสุด Cute



อิสระรับประทานอาหาร เที่ยงและเย็น ตามอัธยาศัย เพื่อไม่เป็นการรบกวนทุกท่าน



สมควรแก่เวลานัดหมาย เจอกันที่จุดนัดพบ

ที่พัก: MERCURE BAO YANG SHANGHAI HOTEL หรือระดับใกล้เคียงกัน

(ชื่อโรงแรมที่ท่านพัก ทางบริษัทจะทำการแจ้งพร้อมใบนัดหมาย 5-7 วัน ก่อนวันเดินทาง)

**วันที่สาม** North Bund + Manner Coffee - Tian An 1,000 Trees - อาคารอู่คัง - ตลาดร้อยปี

OPTION: ERA SHOW

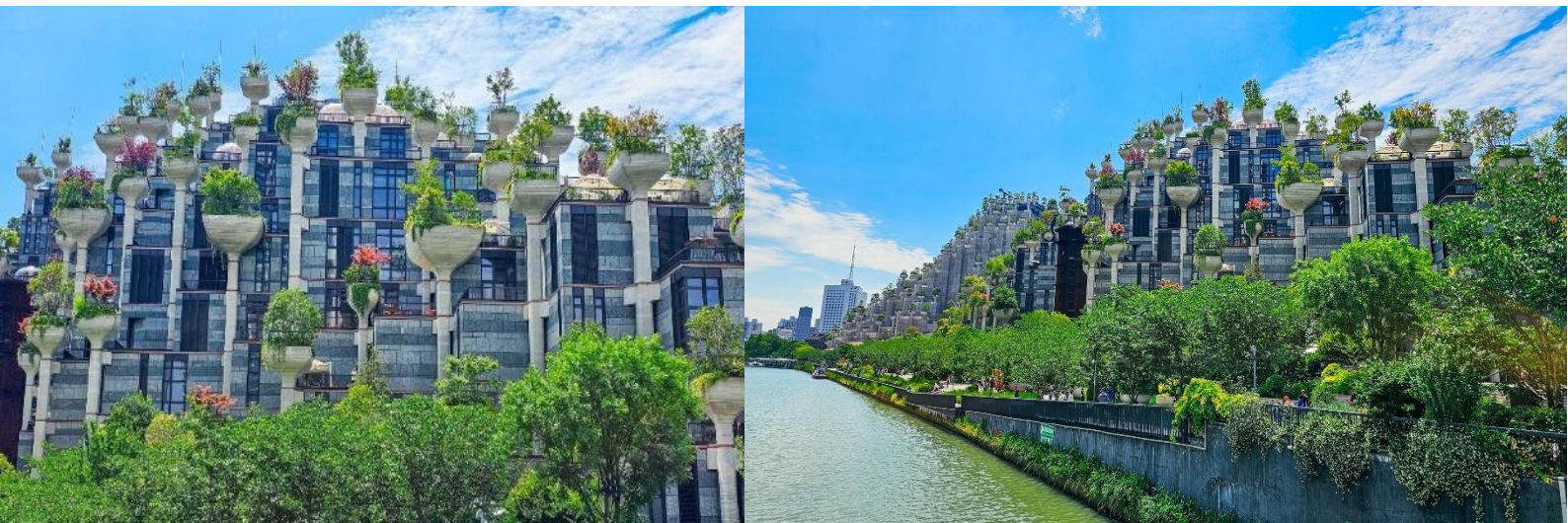
🍷 อาหาร เช้า, เที่ยง, เย็น

เช้า 🍷 รับประทานอาหารเช้า ณ โรงแรม **(เมื่อที่3)**

**เช็किनและขอแนะนำมุนนี่ ถ่ายรูป North Bund** เปิดมุมใหม่ๆ สวยๆ พร้อมวิวดีๆ ควรค่าแก่การถ่ายภาพอดลงโซเซียล ถือว่าพลาดไม่ได้เลยกับที่นี่ เช็किनค่าเฟ่สุดฮิต Manner Coffee คาเฟ่ที่ขึ้นชื่อว่าวิวสวยสุดๆ ้วยรุ่ยเซี่ยงไฮ้และนักท่องเที่ยวต่างพากันมาเช็किनกันที่นี่ (ค่าทัวร์ไม่รวมค่าอาหารและเครื่องดื่ม)



ชมความอลังการของ **เทียนอันเซียนซู่ (Tian'an 1,000 Trees)** หรือเรียกว่า **อาคารพันต้นไม้** ที่ประดับตกแต่งด้วย ต้นไม้มากกว่า 1,000 ต้น และได้รับการขนานนามว่าเป็นสิ่งมหัศจรรย์ของโลกสมัยใหม่ โดยคาดว่าต้นไม้ 1,000 ต้นเหล่านี้ จะสามารถช่วยลดคาร์บอนไดออกไซด์ 21 ตันต่อปี ด้านในของอาคารมีทั้งส่วนของที่พักอาศัย ร้านอาหาร พิพิธภัณฑ์ แกลเลอรีศิลปะ อาหารสำนักงานและห้างสรรพสินค้า



เที่ยง ๑๐ รับประทานอาหารเที่ยง (มื้อที่4)

ถ่ายภาพความคลาสสิกด้านนอกของ **อาคารอู่คัง (Wukang Building)** สถาปัตยกรรมที่สวยงามและเอกลักษณ์เฉพาะตัว ทำให้อาคารหลังนี้กลายเป็นจุดเด่น **สัมผัสบรรยากาศชิลๆ ตลาดร้อยปี เจินหวังเหมียว (Chenghuang Miao Market)** ตลาดที่เก่าแก่ของเมืองเซี่ยงไฮ้ อาคารบ้านเรือนบริเวณนี้ มีสไตล์สถาปัตยกรรมแบบจีนโบราณที่ยังคงความงดงามเอาไว้ ทั้งร้านขายอาหาร ร้านขนมพื้นเมืองและร้านอาหารขึ้นชื่อ รวมถึงของที่ระลึกต่างๆ





### OPTION: ERA SHOW

ราคาท่านละ 380 หยวน

(ขั้นต่ำ 5 ท่านขึ้นไป)

เป็นโชว์ที่ผสมผสานศิลปะการแสดง  
เทคโนโลยี แสง สี เสียงและการแสดงโชว์  
ทักษะที่หลากหลายเข้าด้วยกันอย่างลงตัว



เย็น ๑๐ รับประทานอาหารเย็น (มื้อที่5)

ที่พัก: MERCURE BAO YANG SHANGHAI HOTEL หรือระดับใกล้เคียงกัน

(ชื่อโรงแรมที่ท่านพัก ทางบริษัทจะทำการแจ้งพร้อมใบนัดหมาย 5-7 วัน ก่อนวันเดินทาง)

วันที่สี่ เมืองโบราณจูเจียวเจี้ยว+ล่องเรือ - นครเซี่ยงไฮ้ - ร้านกาแฟ Starbucks Reserve Roastery- ตึกหลุยส์ LV (ถ่ายรูปด้านหน้า)+ตึกหลุยส์ LV+Lujiazui City (ถ่ายรูปตึก Shanghai Tower, Jin Mao Tower และ SWFC) - ถนนหนานกิง+POP MART ๑๐ อาหาร เช้า, เกียง, เย็น

เช้า ๑๐ รับประทานอาหารเช้า ณ โรงแรม (มื้อที่6)

เปิดประสบการณ์ล่องเรือสัมผัสวิถีชีวิตแบบ  
ดั้งเดิมของชาวจีน หมู่บ้านโบราณจูเจียวเจี้ยว  
(Zhujiajiao Ancient Town) (ค่าทัวร์รวมค่า  
ล่องเรือ) เป็นชุมชนที่ตั้งอยู่ริมน้ำ มีคลองเล็กๆ  
ไหลผ่านไว้ใช้สัญจรไปมา มีทั้งร้านค้าและ  
ร้านอาหาร ตัวอาคารตกแต่งน่ารักและยังรักษา  
ความเป็นวัฒนธรรมดั้งเดิมเอาไว้เป็นอย่างดี เมือง  
นี้ยังติดอันดับหนึ่งในสี่ เมืองที่มีชื่อเสียงโด่งดัง  
ในบรรดาตำบลน้ำของเมืองเซี่ยงไฮ้ ได้ชื่อว่าเป็น  
ไข่มุกใต้แม่น้ำแยงซีเกียง



เกียง ๑๐ รับประทานอาหารเกียง (มื้อที่7)

เดินทางกลับสู่นครเซี่ยงไฮ้ เป็นหนึ่งในนครที่ใหญ่ที่สุดและเจริญที่สุดในโลก

อลังการร้านกาแฟ Starbucks Reserve Roastery มาพร้อมกับความยิ่งใหญ่อลังการ ครองตำแหน่งสตาร์บัคส์ที่ใหญ่ที่สุดในโลก มีถึงคั่วกาแฟทองเหลืองขนาด 40 ตัน หรือสูงเท่าตึก 2 ชั้น และมีเครื่องดื่มหากหลายมากกว่า 100 ชนิด มีเฉพาะสาขานี้แห่งเดียว นอกจากนี้ยังมีขนมปังที่ทำกันสดๆ ใหม่ๆ ทุกวัน (ค่าตัวรีไม่รวมค่าอาหารและเครื่องดื่ม)

**Highlight!** สตาร์บัคส์สาขานี้ ยังนำเทคโนโลยี AR (Augmented Reality) แคะหยิบโทรศัพท์ ส่องไปตรงไหน ก็จะมีข้อมูลเต็งออกมา สร้างความรู้คู่กับความสนุกอย่างลงตัว



แลนด์มาร์คใหม่ที่เซี่ยงไฮ้ ตึก LV Louis Vuitton (ถ่ายรูปด้านหน้า) ซึ่งตั้งตระหง่านอยู่บนถนน Wujiang ใจกลางย่านธุรกิจของเซี่ยงไฮ้ โดดเด่นด้วยสถาปัตยกรรมรูปทรงเรือที่ได้รับแรงบันดาลใจ



ถ่ายรูปมุมมองมหาชนแห่งเซี่ยงไฮ้ Lujiazui City (ถ่ายรูปตึก Shanghai Tower, Jin Mao Tower และ SWFC) ถ่ายรูปตึก Shanghai Tower, Jin Mao Tower และ Shanghai World Financial Center (SWFC) มุมยอดนิยมอีกจุดหนึ่ง



**Highlight!** ถ่ายรูปสวยๆ เพื่อถ่ายมุมเสยขึ้นไปให้เห็นตึกทั้งสามได้พร้อมกันลองหามุมจากบริเวณบันไดเลื่อนหน้าห้าง IFC Lujiazui ซึ่งเป็นมุมยอดนิยมอีกจุดหนึ่ง

เดินช้อปปิ้งถนนหนานจิง(Nanjing Road) มีร้านยอดฮิต POP MART ร้านเด็ดกระแสแรงอย่าง ตัวการ์ตูนน่ารักมากมาย ราคาดีเยี่ยม เลือกจุ่มได้เยอะมากๆ ถ้าเพลอตัวเพลอใจอาจจะได้น้องๆ กลับมาแบบเต็มถุงเลย ช้อปปังร้านค้าแบรนด์ดังตามหาไอเท็มเด็ดๆ ถนนนี้มีความยาวประมาณ 5 กิโลเมตร มีห้างสรรพสินค้ามากมายอยู่บนถนนแห่งนี้ เป็นย่านที่คึกคักและทันสมัยที่สุดในเซี่ยงไฮ้ มีอาหารและสินค้ามากมาย



**Highlight!** POPMART หรือ ART TOYS สวรรค์ของนักจุ่มหัวใจของนักสะสม หากโชคดี จะเจอน้องตัวหายากขนาดอีกด้วย ว้าวตื่นเต้น



เย็น ๑๐ รับประทานอาหารเย็น (เมื่อที่ ๘)  
ที่พัก: MERCURE BAO YANG SHANGHAI HOTEL หรือระดับใกล้เคียงกัน  
(ชื่อโรงแรมที่ท่านพัก ทางบริษัทจะทำการแจ้งพร้อมใบนัดหมาย 5-7 วัน ก่อนวันเดินทาง)

**วันที่ห้า** วัดหลงหัว – Florentia Village Outlet – สนามบินนานาชาติช่างไห่ผู้ตง (เซี่ยงไฮ้) – ท่าอากาศยานนานาชาติสุวรรณภูมิ 📍 อาหาร เช้า, เกียง

**เช้า** 📍 รับประทานอาหารเช้า ณ โรงแรม **(เมื่อที่9)**

**มรดกทางวัฒนธรรมที่สำคัญ** **วัดหลงหัว(Longhua Temple)** เป็นวัดเก่าแก่คู่บ้านคู่เมืองของเซี่ยงไฮ้ โดยมีอายุมากกว่า 1,500 ปี สัมผัสบรรยากาศอันเจียบสงบ เรียนรู้วัฒนธรรมจีนพร้อมเสริมสิริมงคลสักการะและทำบุญที่วัดแห่งนี้



**เกียง** 📍 รับประทานอาหารเกียง **(เมื่อที่10)**

**อิสระช้อปปิ้ง** **Florentia Village Outlet Mall** เอาท์เล็ตที่ได้รับแรงบันดาลใจจากรูปแบบสถาปัตยกรรมคลาสสิกของอิตาลี โดยมีศูนย์กลางอยู่ที่อาคารกลางแจ้งที่มีจัตุรัสที่น่าประทับใจ และร้านค้าที่สวยงาม ให้ท่านได้เลือกซื้อสินค้าแบรนด์เนมชั้นนำต่างๆ ทั้งแฟชั่น เสื้อผ้า รองเท้า ทั้งสำหรับคุณผู้ชาย และคุณผู้หญิง เช่น Adidas, Alexander McQueen, Balenciaga, Burberry, Calvin Klein, Celine, Chloe, Coach, Diesel, Dolce & Gabbana รวมไปถึงเครื่องสำอาง ร้านอาหาร คาเฟ่ และร้านขายของชำ และอื่นๆ อีกมากมาย



**สมควรแก่เวลา เจอกันที่จุดนัดหมาย**

เดินทางสู่ ท่าอากาศยานนานาชาติช่างไห่ผู้ตง (เซี่ยงไฮ้) สาธารณรัฐประชาชนจีน

**18.20 น.** เดินทางกลับสู่ **ประเทศไทย** โดยสายการบิน **Shanghai Airlines (FM)** เที่ยวบินที่ **FM853**

**21.55 น.** เดินทางถึง **ท่าอากาศยานนานาชาติสุวรรณภูมิ ประเทศไทย** โดยสวัสดิภาพ

\*\*\*\*\*

หมายเหตุ\* โปรแกรมอาจมีการสลับวันหรือเปลี่ยนแปลงไปตามความเหมาะสมโดยไม่แจ้งให้ทราบล่วงหน้า ขึ้นอยู่กับตามสถานการณ์ท้องถิ่น สถานที่ท่องเที่ยว เทศกาล หรือ สภาพอากาศท้องถิ่น ณ เวลานั้น ทั้งนี้การเปลี่ยนทางบริษัทจะคำนึงถึงประโยชน์และความปลอดภัยของทุกท่านเป็นหลักสำคัญ

เดินทางวันที่ 04-08 เมษายน/22-26 พฤษภาคม/ 29 พฤษภาคม – 02 มิถุนายน 2569

วันที่	โปรแกรมท่องเที่ยว	เช้า	เที่ยง	เย็น	โรงแรม
1	ทำอากาศยานนานาชาติสุวรรณภูมิ – ทำอากาศยานนานาชาติช่างไห่ผู้ตง (เซี่ยงไฮ้) – นครเซี่ยงไฮ้ – หาดไว่ทาน+ Zhapu Road Bridge <b>FM854 BKK-PVG 11.50-17.10</b>			🍽️	MERCURE BAO YANG SHANGHAI HOTEL หรือระดับใกล้เคียงกัน
2	เมืองโบราณจูเจียเจียว+ล่องเรือ – นครเซี่ยงไฮ้ – ร้านกาแฟ Starbucks Reserve Roastery- ตึกหลุยส์ LV(ถ่ายรูปด้านหน้า) + Lujiazui City (ถ่ายรูปตึก Shanghai Tower, Jin Mao Tower และ SWFC) – ถนนหนานกิง+POP MART	🍽️	🍽️	🍽️	MERCURE BAO YANG SHANGHAI HOTEL หรือระดับใกล้เคียงกัน
3	North Bund + Manner Coffee – Tian An 1,000 Trees – อาคารอู่คัง – ตลาดร้อยปี <b>OPTION: ERA SHOW</b>	🍽️	🍽️	🍽️	MERCURE BAO YANG SHANGHAI HOTEL หรือระดับใกล้เคียงกัน
4	สนุกเต็มอิ่มกับเซี่ยงไฮ้ ดิสนีย์แลนด์เต็มวัน!!	🍽️			MERCURE BAO YANG SHANGHAI HOTEL หรือระดับใกล้เคียงกัน
5	วัดหลงหัว – Florentia Village Outlet – สนามบินนานาชาติช่างไห่ผู้ตง (เซี่ยงไฮ้) – ทำอากาศยานนานาชาติสุวรรณภูมิ <b>_FM853 PVG-BKK 18.20-21.55</b>	🍽️	🍽️		MERCURE BAO YANG SHANGHAI HOTEL หรือระดับใกล้เคียงกัน

**วันที่หนึ่ง** ทำอากาศยานนานาชาติสุวรรณภูมิ – ทำอากาศยานนานาชาติช่างไห่ผู้ตง (เซี่ยงไฮ้) – นครเซี่ยงไฮ้ – หาดไว่ทาน + Zhapu Road Bridge 🍽️ อาหาร เย็น

**09.00 น.** พร้อมกัน ณ ทำอากาศยานนานาชาติสุวรรณภูมิ อาคารผู้โดยสารระหว่างประเทศขาออกชั้น 4 เคาน์เตอร์สายการบิน **Shanghai Airlines (FM)** โดยมีเจ้าหน้าที่บริษัทฯ คอยต้อนรับอำนวยความสะดวกด้านเอกสาร ตีดแท็กกระเป๋า

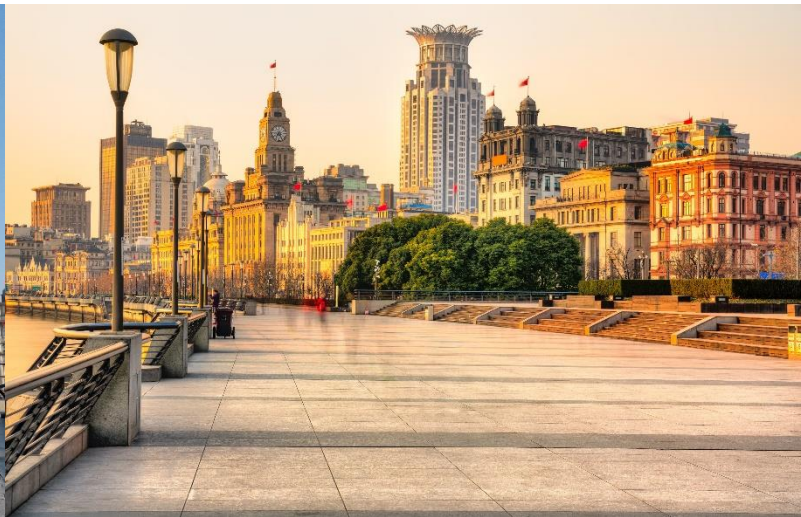
**11.50 น.** เดินทางสู่ นครเซี่ยงไฮ้ โดยสายการบิน **Shanghai Airlines (FM)** เที่ยวบินที่ **FM854**

**17.10 น.** เดินทางถึง ทำอากาศยานนานาชาติช่างไห่ผู้ตง (เซี่ยงไฮ้) สาธารณรัฐประชาชนจีน สู่ขั้นตอนการตรวจคนเข้าเมือง และศุลกากร (เวลาท้องถิ่นที่สาธารณรัฐประชาชนจีนเร็วกว่าประเทศไทย 1 ชั่วโมง รบกวนปรับนาฬิกาของท่านเพื่อสะดวกในการนัดหมาย)

**นครเซี่ยงไฮ้ (Shanghai)** ตั้งอยู่บนชายฝั่งตะวันออกของสาธารณรัฐประชาชนจีน บริเวณปากแม่น้ำแยงซีและอ่าวหางโจว เซี่ยงไฮ้ เป็นเมืองที่ขึ้นชื่อว่าเจริญที่สุดของจีน เป็นเมืองศูนย์กลางทางธุรกิจที่ใหญ่ที่สุด **เช็किनแลนด์มาร์ค** ถ้าไม่มาถือว่ามาไม่ถึง **หาดไว่ทาน** หรือ **หาดเจ้าพ่อเซี่ยงไฮ้ The Bund Wai Tan** ให้ท่านได้ชมความงามของหาด ตลอดทางแนวยาวของไว่ทานเป็นแหล่งรวมศิลปะสถาปัตยกรรมที่หลากหลาย เช่น สถาปัตยกรรมแบบโรมัน โกรธิค บารอก รวมถึงการผสมผสานระหว่างสถาปัตยกรรมตะวันออก-ตะวันตก

**Highlight!** สุดว้าวกับวิวพื้นหลังสุดอลังการกับหอไข่มุกสุดทันสมัย เป็นมุมสุดฮิตที่มาแล้ว ห้ามพลาดต้องถ่ายอวดลงโซเชียลเรียกยอดไลค์





เช็คนิว **วิสะพานZhapu Road Bridge** ที่นี่เป็นอีกหนึ่งจุดที่ถ่ายรูปวิวหอไข่มุกและจุดนี้คนจีนนิยมมาถ่ายภาพฟรี  
เวดด้งกันอย่างล้นหลาม



เย็น

๑๑ รับประทานอาหารเย็น (มื้อที่1)

ที่พัก: MERCURE BAO YANG SHANGHAI HOTEL หรือระดับใกล้เคียงกัน

(ชื่อโรงแรมที่ท่านพัก ทางบริษัทจะทำการแจ้งพร้อมใบนัดหมาย 5-7 วัน ก่อนวันเดินทาง)

**วันที่สอง** เมืองโบราณจูเจียเจี้ยว+ล่องเรือ – นครเซี่ยงไฮ้ – ร้านกาแฟ Starbucks Reserve Roastery- ตึกหลุยส์ LV (ถ่ายรูปด้านหน้า)+ตึกหลุยส์ LV+Lujiazui City (ถ่ายรูปตึก Shanghai Tower, Jin Mao Tower และ SWFC) – ถนนหนานกิง+POP MART 📍 อาหาร เข้า, เกียง, เย็น

**เช้า** 📍 รับประทานอาหารเช้า ณ โรงแรม (เมื่อที่2)  
เปิดประสบการณ์ล่องเรือสัมผัสวิถีชีวิตแบบดั้งเดิมของชาวจีน หมู่บ้านโบราณจูเจียเจี้ยว (Zhujiajiao Ancient Town) (ค่าทัวร์รวมค่าล่องเรือ) เป็นชุมชนที่ตั้งอยู่ริมน้ำ มีคลองเล็กๆ ไหลผ่านไว้ใช้สัญจรไปมา มีทั้งร้านค้าและร้านอาหาร ตัวอาคารตกแต่งน่ารักและยังรักษาความเป็นวัฒนธรรมดั้งเดิมเอาไว้เป็นอย่างดี เมืองนี้ยังติดอันดับหนึ่งในสี่ เมืองที่มีชื่อเสียงโด่งดังในบรรดาตำบลน้ำของเมืองเซี่ยงไฮ้ ได้ชื่อว่าเป็นไข่มุกใต้แม่น้ำแยงซีเกียง



**เกียง** 📍 รับประทานอาหารเกียง (เมื่อที่3)

เดินทางกลับสู่นครเซี่ยงไฮ้ เป็นหนึ่งในนครที่ใหญ่ที่สุดและเจริญที่สุดในโลก

อลังการร้านกาแฟ Starbucks Reserve Roastery มาพร้อมกับความยิ่งใหญ่อลังการ ครองตำแหน่งสตาร์บัคส์ที่ใหญ่ที่สุดในโลก มีถึงคั่วกาแฟทองเหลืองขนาด 40 ตัน หรือสูงเท่าตึก 2 ชั้น และมีเครื่องดื่มหากหลายมากกว่า 100 ชนิด มีเฉพาะสาขานี้แห่งเดียว นอกจากนั้นยังมีขนมปังที่ทำกันสดๆ ใหม่ๆ ทุกวัน (ค่าทัวร์ไม่รวมค่าอาหารและเครื่องดื่ม)

**Highlight!** สตาร์บัคส์สาขานี้ ยังนำเทคโนโลยี AR (Augmented Reality) แคะหยิบโทรศัพท์ ส่องไปตรงไหน ก็จะมีข้อมูลเต็งออกมา สร้างความรู้คู่กับความสนุกอย่างลงตัว



แลนด์มาร์คใหม่ที่เซี่ยงไฮ้ ตึก LV Louis Vuitton (ถ่ายรูปด้านหน้า) ซึ่งตั้งตระหง่านอยู่บนถนน Wujiang ใจกลางย่านธุรกิจของเซี่ยงไฮ้ โดดเด่นด้วยสถาปัตยกรรมรูปทรงเรือที่ได้รับแรงบันดาลใจ



ถ่ายรูปมุมมองมหาชนแห่งเซี่ยงไฮ้ Lujiazui City (ถ่ายรูปตึก Shanghai Tower, Jin Mao Tower และ SWFC) ถ่ายรูปตึก Shanghai Tower, Jin Mao Tower และ Shanghai World Financial Center (SWFC) มุมยอดนิยมอีกจุดหนึ่ง

**Highlight!** ถ่ายรูปสวยๆ เพื่อถ่ายมุมเสขขึ้นไปให้ เห็นตึกทั้งสามได้พร้อมกันลองหามุมจากบริเวณ บันไดเลื่อนหน้าห้าง IFC Lujiazui ซึ่งเป็นมุมยอด นิยมอีกจุดหนึ่ง



เดินช้อปปิ้งถนนหนานกิง(Nanjing Road) มีร้านยอดฮิต POP MART ร้านเด็ดกระแสรองอย่าง ตัวการ์ตูนน่ารักมากมาย ราคาดีเยี่ยม เลือกจุ่มได้เยอะมากๆ ถ้าเพลอตัวเพลอใจอาจจะได้น้องๆ กลับมาแบบเต็มถุงเลย ช้อปปิ้งร้านค้าแบรนด์ดังตามหาไอเท็มเด็ดๆ ถนนนี้มีความยาวประมาณ 5 กิโลเมตร มีห้างสรรพสินค้ามากมายอยู่บนถนนแห่งนี้เป็นย่านที่คึกคักและทันสมัยที่สุดในเซี่ยงไฮ้ มีอาหารและสินค้ามากมาย



**Highlight!** POPMART หรือ ART TOYS สวรรค์ของนักจุ่ม หัวใจของนักสะสม หากโชคดี จะเจอน้องตัวหายากขนาดอีกด้วย วิวตื่นเต้น



เย็น ๑๐ รับประทานอาหารเย็น (มื้อที่4)  
ที่พัก: MERCURE BAO YANG SHANGHAI HOTEL หรือระดับใกล้เคียงกัน  
(ชื่อโรงแรมที่ท่านพัก ทางบริษัทจะทำการแจ้งพร้อมใบนัดหมาย 5-7 วัน ก่อนวันเดินทาง)

วันที่สาม North Bund + Manner Coffee - Tian An 1,000 Trees - อาคารอู่คัง - ตลาดร้อยปี  
OPTION: ERA SHOW ๑๐ อาหาร เช้า, เกียง, เย็น

เช้า ๑๐ รับประทานอาหารเช้า ณ โรงแรม (มื้อที่5)  
เช็คอินและขอแนะนำมุนนี่ ถ่ายรูป North Bund เปิดมุมมองใหม่ๆ สวยๆ พร้อมวิวดีๆ ควรค่าแก่การถ่ายภาพพอดลงโซเชียล ถือว่าพลาดไม่ได้เลยกับที่นี่ เช็คอินค่าเฟ่สุดฮิต Manner Coffee คาเฟ่ที่ขึ้นชื่อว่าวิวสวยสุดๆ วิวρύเชียงไฮ้และนักท่องเที่ยวต่างพากันมาเช็คอินกันที่นี่ (ค่าทัวร์ไม่รวมค่าอาหารและเครื่องดื่ม)

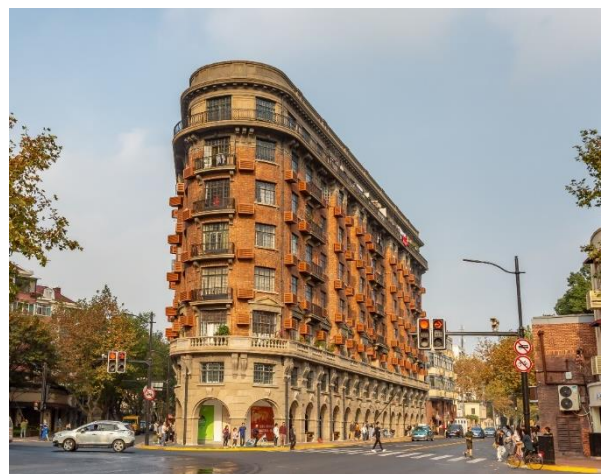


ชมความอลังการของ **เทียนอันเซียนชู่ (Tian'an 1,000 Trees)** หรือเรียกว่า **อาคารพันต้นไม้** ที่ประดับตกแต่งด้วย ต้นไม้มากกว่า 1,000 ต้น และได้รับการขนานนามว่าเป็นสิ่งมหัศจรรย์ของโลกสมัยใหม่ โดยคาดว่าต้นไม้ 1,000 ต้น เหล่านี้ จะสามารถช่วยดูดซับคาร์บอนไดออกไซด์ 21 ตันต่อปี ด้านในของอาคารมีทั้งส่วนของที่พักอาศัย ร้านอาหาร พิพิธภัณฑ์ แกลเลอรีศิลปะ อาหารสำนักงานและห้างสรรพสินค้า



เที่ยง ๑๑ รับประทานอาหารเที่ยง (มื้อที่6)

ถ่ายภาพความคลาสสิกด้านนอกของ **อาคารอู่คัง (Wukang Building)** สถาปัตยกรรมที่สวยงามและเอกลักษณ์เฉพาะตัว ทำให้อาคารหลังนี้กลายเป็นจุดเด่น **สัมพัทธวิทยา** **ตลาดร้อยปี** **เงินหวังเมี่ยว (Chenghuang Miao Market)** ตลาดที่เก่าแก่ของเมืองเซี่ยงไฮ้ อาคารบ้านเรือนบริเวณนี้ มีสไตล์สถาปัตยกรรมแบบจีนโบราณที่ยังคงความงดงามเอาไว้ ทั้งร้านขายอาหาร ร้านขนมพื้นเมืองและร้านอาหารขึ้นชื่อ รวมถึงของที่ระลึกต่างๆ



OPTION: ERA SHOW

ราคาท่านละ 380 หยวน

(ขั้นต่ำ 5 ท่านขึ้นไป)

เป็นโชว์ที่ผสมผสานศิลปะการแสดง เทคโนโลยี แสง สี เสียงและการแสดงโชว์ ทักษะที่หลากหลายเข้าด้วยกันอย่างลงตัว



เย็น ๑๑ รับประทานอาหารเย็น (มื้อที่7)  
ที่พัก: MERCURE BAO YANG SHANGHAI HOTEL หรือระดับใกล้เคียงกัน  
(ชื่อโรงแรมที่ท่านพัก ทางบริษัทจะทำการแจ้งพร้อมใบนัดหมาย 5-7 วัน ก่อนวันเดินทาง)

วันที่สี่ สดุกเต็มอิ่มกับเซี่ยงไฮ้ ดิสนีย์แลนด์เต็มวัน!! ๑๑ อาหาร เช้า

เช้า ๑๑ รับประทานอาหารเช้า ณ โรงแรม (มื้อที่8)  
มันใหญ่มาก ที่สุดของความสนุกที่ไม่ควรพลาด เซี่ยงไฮ้ ดิสนีย์แลนด์ (SHANGHAI DISNEYLAND) (ค่าทัวร์ รวมบัตร

ค่าเข้าชมสนุก + รถ รับ-ส่ง โรงแรม ไม่มี โทด์ท้องถิ่น และหัวหน้าทัวร์คอยให้บริการ)

เป็นสวนสนุกดิสนีย์แลนด์แห่งแรกในจีนแผ่นดินใหญ่ ตั้งอยู่ที่ผู่ตง เซี่ยงไฮ้ เปิดให้บริการอย่างเป็นทางการเมื่อปี 2016 เป็นสวนสนุกแห่งที่ 6 ของอาณาจักรดิสนีย์แลนด์ ซึ่งมีขนาดใหญ่อันดับ 2 ของโลก รองจากดิสนีย์แลนด์ในออร์แลนโด รัฐฟลอริดา สหรัฐอเมริกา และเป็นสวนดิสนีย์แลนด์แห่งที่ 3 ในเอเชีย ซึ่งถือว่าเป็นดิสนีย์แลนด์ที่มีขนาดใหญ่กว่า ฮองกง ดิสนีย์แลนด์ ถึง 3 เท่า ใช้เวลาสร้างร่วม 5 ปี



แบ่งพื้นที่ออกเป็น 7 โซน ดังนี้

- 1. โซน DISNEY TOWN** โซนแรกก่อนเข้าชมสนุก ประกอบไปด้วยร้านอาหาร ร้านจำหน่ายของที่ระลึกมากมาย ทั้งยังมี LEGO LAND ในโซนนี้อีกด้วย
- 2. โซน Mickey Avenue** โซนขายของที่ระลึกและร้านอาหาร และจะมีส่วนที่ฉายหนังการ์ตูนสั้นของมิกกี้เมาส์ อีกทั้งยังมีตัวละครแสนน่ารัก ซึ่งจะผลัดเปลี่ยนหมุนเวียนกันมาให้ท่านได้ถ่ายรูป
- 3. โซน ADVENTURE ISLE** ดินแดนการผจญภัยที่ตื่นเต้นใจกับบรรยากาศหุบเขาลึกกลับในยุคดึกดำบรรพ์ CASMP DISCOVERY พร้อมเชิญชวนให้ร่วมกันเดินสำรวจดินแดนที่แฝงไว้ด้วยความปริศนาแลลึกกลับ ลงเรือเข้าสู่ ROARING RAPIDS อุโมงค์ถ้ำปริศนาเป็นที่อยู่ของจระเข้ยักษ์ เป็นเครื่องเล่นแนว 4D ชมธรรมชาติสิ่งก่อสร้างต่างๆ ทั่วโลก
- 4. โซน TOMORROW LAND** ไฮไลท์เด่นของสวนสนุก ที่มีจะสร้างโลกแห่งอนาคตเพื่อสร้างจินตนาการให้กับเด็กๆ พร้อมกับดีไซน์เครื่องเล่นที่มีจากวิดีโอเกมและภาพยนตร์ไซไฟชื่อดัง TRON รถไฟเหาะรูปทรงจรวดยานยนต์ไฮเทค ซึ่งถูกขนานนามว่า LIGHTCYCLE POWER RUN สุดยอดรถไฟดีลิ่งกาที่ห้ามพลาด หรือ สาวกของ STAR WARS LAUCH BAY ที่จะได้ถ่ายรูปกับ DARTH VADER ตัวเป็นๆ
- 5. โซน GARDENS OF IMAGINATION** มีจุดเด่นเรื่องวัฒนธรรมจีน ส่งเสริมเอกลักษณ์ของสวนพฤกษชาติในสวนสนุก ทั้งยังมีสวนที่เลือกตัวละครสัตว์ของดิสนีย์ ดัดแปลงเป็นเหล่า 12 นักษัตรจีน ตามแบบปฏิทินจีน สนุกสนานกับเครื่องเล่น FANTASIA CAROUSEL และ DUMBO THE FLUING ELEPHANT
- 6. โซน TREASURE COVE** ธีมโจรสลัด โดยเนรมิตฉากจากภาพยนตร์ชื่อดังอย่าง PIRATES OF THE CARIBBEAN-BATTLE FOR THE SUNKEN TREASURE เครื่องเล่นแนว 4D
- 7. โซน FANTASY LAND** สนุกสนานกับเมืองเทพนิยาย โซนที่ตั้งของปราสาทดิสนีย์ ที่มีชื่อว่า ENCHANTED STOURYBOOK CASTLE โซนอันยิ่งใหญ่ตระการตาจากตัวการ์ตูนชื่อดัง อาทิ สโนไวท์ ซินเดอเรล่า มิกกี้เมาส์ หมีพูห์ และโซนกิจกรรมเช่น ONCE UPON A TIME ADVANTURE การผจญภัยในปราสาทดิสนีย์ พบเรื่องราวของสโนไวท์

**Highlight!** ห้ามพลาดอยากให้ลองกับไอศกรีมรสบีวยสุดสดชื่น หรือ สายหวานจะเป็นรส ช็อกโกแลต กับลวดลายสุด Cute



**Highlight!** พบกับโซนใหม่  
แสงสีสวยสะกดตา อย่าง  
TRON Light cycle Power  
Run ซึ่มอเตอร์ไซค์ไฟฟ้า Tron  
ผ่าน Grid ที่ความเร็วสูงสุด  
90 กม./ชม. น่าสนุก เสียวสุดฯ  
ไปเลย!



**Highlight!** ใช้คำว่าน่ารักได้  
เปลืองมาก กับ Zootopia  
Land แห่งแรกและแห่งเดียว  
ของโลก ที่เชียงใหม่มี  
สอร์ต! มาถึงทีแล้วจะพลาดได้  
ไง!!



อิสระรับประทานอาหาร เที่ยงและเย็น ตามอรรถาศัย เพื่อไม่เป็นการรบกวนทุกท่าน



**สมควรแก่เวลานัดหมาย เจอกันที่จุดนัดพบ**

ที่พัก: MERCURE BAO YANG SHANGHAI HOTEL หรือระดับใกล้เคียงกัน

(ชื่อโรงแรมที่ท่านพัก ทางบริษัทจะทำการแจ้งพร้อมใบนัดหมาย 5-7 วัน ก่อนวันเดินทาง)

**วันที่ห้า** วัดหลงหิว – Florentia Village Outlet – สนามบินนานาชาติช่างไห่ผู้ตง (เซี่ยงไฮ้) – ท่าอากาศยานนานาชาติ  
สุวรรณภูมิ 🍷 อาหาร เช้า, เที่ยง

เช้า 🍷 รับประทานอาหารเช้า ณ โรงแรม **(เมื่อที่9)**  
**มรดกทางวัฒนธรรมที่สำคัญ** วัดหลงหิว(Longhua Temple) เป็นวัดเก่าแก่คู่บ้านคู่เมืองของเซี่ยงไฮ้ โดยมีอายุ  
มากกว่า 1,500 ปี สัมผัสบรรยากาศอันเจียบสงบ เรียนรู้วัฒนธรรมจีนพร้อมเสริมสิริมงคลสักการะทำบุญที่วัด



เที่ยง ๑๐ รับประทานอาหารเที่ยง (มื้อที่10)

**อิสระช้อปปิ้ง Florentia Village Outlet Mall** เอกลักษณ์ที่ได้รับแรงบันดาลใจจากรูปแบบสถาปัตยกรรมคลาสสิกของอิตาลี โดยมีศูนย์กลางอยู่ที่อาคารกลางแจ้งที่มีจัตุรัสที่น่าประทับใจ และร้านค้าที่สวยงาม ให้ท่านได้เลือกซื้อสินค้าแบรนด์เนมชั้นนำต่างๆ ทั้งแฟชั่น เสื้อผ้า รองเท้า ทั้งสำหรับคุณผู้ชาย และคุณผู้หญิง เช่น Adidas, Alexander McQueen, Balenciaga, Burberry, Calvin Klein, Celine, Chloe, Coach, Diesel, Dolce & Gabbana รวมไปถึงเครื่องสำอาง ร้านอาหาร คาเฟ่ และร้านขายของชำ และอื่นๆ อีกมากมาย



สมควรแก่เวลา เจอกันที่จุดนัดหมาย

เดินทางสู่ ท่าอากาศยานนานาชาติช่างไห่ผู่ตง (เซี่ยงไฮ้) สาธารณรัฐประชาชนจีน

18.20 น. เดินทางกลับสู่ ประเทศไทย โดยสายการบิน Shanghai Airlines (FM) เที่ยวบินที่ FM853

21.55 น. เดินทางถึง ท่าอากาศยานนานาชาติสุวรรณภูมิ ประเทศไทย โดยสวัสดิภาพ

\*\*\*\*\*

หมายเหตุ\* โปรแกรมอาจมีการสลับวันหรือเปลี่ยนแปลงไปตามความเหมาะสมโดยไม่แจ้งให้ทราบล่วงหน้า ขึ้นอยู่กับตามสถานการณ์ท้องถิ่น สถานที่ท่องเที่ยว เทศกาล หรือ สภาพอากาศท้องถิ่น ณ เวลานั้น ทั้งนี้การเปลี่ยนทางบริษัทจะคำนึงถึงประโยชน์และความปลอดภัยของทุกท่านเป็นหลักสำคัญ

# ประเภทห้องพัก

## พัก 2 ท่าน



ห้อง Standard Double Room เตียงใหญ่ 1 เตียง Queen Size

หรือ



ห้องเตียงคู่ (Twin Room) เตียงเล็ก 2 เตียง

## พัก 3 ท่าน (Triple Room)



เตียงใหญ่ 1 เตียง Queen Size + เตียงเล็ก 1 เตียงหรือเตียงเสริม

หรือ



เตียงเล็ก 3 เตียง

ณ วันเดินทางเข้าพัก กรณีห้อง TWIN BED (เตียงเล็ก 2 เตียง) ซึ่งโรงแรมไม่มีหรือเต็ม ทางบริษัทขอปรับเป็นห้อง DOUBLE BED แทน หรือ หากต้องการห้องพักแบบ DOUBLE BED (1เตียงใหญ่) ซึ่งโรงแรมไม่มีหรือเต็ม ทางบริษัทขอปรับเป็นห้อง TWIN BED แทน และ หากต้องการห้องพักแบบ Triple Room (3เตียงเล็ก) ซึ่งโรงแรมไม่มีหรือเต็ม ทางบริษัทขอปรับเป็นห้อง เตียงใหญ่ 1 Queen Size + เตียงเล็ก 1 แทน โดยมีต้องแจ้งให้ทราบล่วงหน้า

**กรณีมาเป็นครอบครัวใหญ่มีการรีเคสขอห้องพักคนละประเภท ห้องพักวันที่เข้าพักอาจจะไม่ได้อยู่ใกล้กันหรืออาจจะไม่ได้อยู่ในชั้นเดียวกัน**

**เนื่องด้วยแต่ละโรงแรมมีการจัดห้องพักที่แตกต่างกันไป**

**ในช่วงฤดูหนาวหรืออากาศเย็นบางโรงแรมที่พักจะปรับโหมดเครื่องปรับอากาศเป็นโหมดทำความร้อนในห้องพักแทน**

## เงื่อนไขการให้บริการ

- ▶ การเดินทางครั้งนี้จะต้องมีจำนวน 15 ท่านขึ้นไป กรณีไม่ถึงจำนวนดังกล่าว
    - จะส่งจอยน์ทัวร์กับบริษัทที่มีโปรแกรมใกล้เคียงกัน
    - หรือเลื่อน หรือยกเลิกการเดินทาง **โดยทางบริษัทจะทำการแจ้งให้ท่านทราบล่วงหน้าก่อนการเดินทาง 15 วัน**
    - หรือขอสงวนสิทธิ์ในการปรับราคาค่าบริการเพิ่ม (ในกรณีที่ผู้เดินทางไม่ถึง15ท่านและท่านยังประสงค์เดินทางต่อ) โดยทางบริษัทจะทำการแจ้งให้ท่านทราบก่อนล่วงหน้า
  - ▶ ในกรณีที่ลูกค้าต้องออกตัวโดยสารภายในประเทศ กรุณาติดต่อเจ้าหน้าที่ของบริษัทฯ ก่อนทุกครั้ง มิฉะนั้นทางบริษัทจะไม่รับผิดชอบใดๆ ทั้งสิ้น
  - ▶ การจองทัวร์และชำระค่าบริการ
    - กรุณาชำระค่ามัดจำ **ท่านละ 8,000 บาท**
    - ค่าทัวร์ส่วนที่เหลือชำระ 15-20 วัน ก่อนออกเดินทาง กรณีบริษัทฯ ต้องออกตัวหรือวีซ่าออกใกล้วันเดินทางท่านจำเป็นต้องชำระค่าทัวร์ส่วนที่เหลือตามที่บริษัทกำหนดแจ้งเท่านั้น
- \*\*สำคัญ\*\* สำเนาหน้าพาสปอร์ตผู้เดินทาง (จะต้องมีอายุเหลือมากกว่า 6 เดือน ก่อนหมดอายุนับจากวันเดินทางไป-กลับและจำนวนหน้าหนังสือเดินทางต้องเหลือว่างสำหรับติดวีซ่าไม่ต่ำกว่า 3 หน้า) \*\* กรุณาตรวจสอบก่อนส่งให้บริษัท มิฉะนั้นทางบริษัทจะไม่รับผิดชอบกรณีพาสปอร์ตหมดอายุ \*\* กรุณาส่งพร้อมหลักฐานการโอนเงินมัดจำ**

## เงื่อนไขการยกเลิก

- ยกเลิกก่อนการเดินทางตั้งแต่ 30 วันขึ้นไป คืนเงินค่าทัวร์โดยหักค่าใช้จ่ายที่เกิดขึ้นจริง
- ยกเลิกก่อนการเดินทาง 15-29 วัน ยึดเงิน 50% จากยอดที่ลูกค้าชำระมา และเก็บค่าใช้จ่ายที่เกิดขึ้นจริง(ถ้ามี)
- ยกเลิกก่อนการเดินทางน้อยกว่า 25 วัน ขอสงวนสิทธิ์ยึดเงินเต็มจำนวน

\*กรณีมีเหตุยกเลิกทัวร์ โดยไม่ใช้ความผิดของบริษัททัวร์ คืนเงินค่าทัวร์โดยหักค่าใช้จ่ายที่เกิดขึ้นจริง(ถ้ามี)

\*ค่าใช้จ่ายที่เกิดขึ้นจริง เช่น ค่ามัดจำตัวเครื่องบิน โรงแรม ค่าวีซ่า และค่าใช้จ่ายจำเป็นอื่นๆ

กรณีจองทัวร์วันหยุดเทศกาล วันหยุดนักขัตฤกษ์ วันหยุดยาวต่อเนื่อง หากได้มีการแจ้งยกเลิกทัวร์ ทางบริษัทฯ ขอสงวนสิทธิ์เก็บค่าทัวร์ทั้งหมด โดยไม่มีเงื่อนไขใดๆ ทั้งสิ้น

## อัตราค่าบริการนี้ รวม

(บริษัท ดำเนินการให้ กรณียกเลิกทั้งหมด หรืออย่างไรอย่างหนึ่ง ไม่สามารถผันเป็นเงินหรือการบริการอื่นๆได้)

1. ค่าตัวโดยสารเครื่องบินไป-กลับ ชั้นประหยัดพร้อมค่าภาษีสนามบินทุกแห่งตามรายการทัวร์ข้างต้น *(ตัวกรุ๊ปไม่สามารถ Upgradeที่นั่ง ได้ และต้องเดินทางไป-กลับพร้อมตัวกรุ๊ปเท่านั้นไม่สามารถเลื่อนวันได้)*
2. ค่าที่พักห้องละ 2-3 ท่าน ตามโรงแรมที่ระบุไว้ในรายการหรือ ระดับใกล้เคียงกัน  
กรณีพัก 3 ท่านถ้าวันที่เข้าพักโรงแรม ไม่มีห้อง TRP ( 3 ท่าน) อาจจำเป็นต้องแยกพัก 2 ห้อง (มีค่าใช้จ่ายพักเดี่ยวเพิ่ม) กรณีห้อง TWIN BED (เตียงเดี่ยว 2 เตียง) ซึ่งโรงแรมไม่มีหรือเต็ม ทางบริษัทขอปรับเป็นห้อง DOUBLE BED แทน โดยมีต้องแจ้งให้ทราบล่วงหน้า หรือ หากต้องการห้องพักแบบ DOUBLE BED ( 1 เตียงใหญ่) ซึ่งโรงแรมไม่มีหรือเต็ม ทางบริษัทขอปรับเป็นห้อง TWIN BED แทน โดยมีต้องแจ้งให้ทราบล่วงหน้า กรณีห้องพักในเมืองที่ระบุไว้ในโปรแกรมมีเทศกาลวันหยุด มีงานแฟร์ต่างๆ บริษัทขอจัดที่พักในเมืองใกล้เคียงแทน
3. ค่าอาหาร ค่าเข้าชม และ ค่ายานพาหนะทุกชนิด ตามที่ระบุไว้ในรายการทัวร์ข้างต้น เจ้าหน้าที่บริษัท ฯ คอยอำนวยความสะดวกการเดินทาง
4. ค่าน้ำหนักกระเป๋าสายการบิน Shanghai Airlines (FM) สัมภาระโหลดใต้ท้องเครื่อง 1 ใบ ไม่เกิน 23 กิโลกรัม ถ้อยขึ้นเครื่องได้ 7 กิโลกรัม และค่าประกันวินาศภัยเครื่องบินตามเงื่อนไขของแต่ละสายการบินที่มีการเรียกเก็บ กรณีสัมภาระเกินท่านต้องเสียค่าปรับตามที่สายการบินเรียกเก็บ
5. ค่าประกันอุบัติเหตุตามกรมธรรม์วงเงิน 1,000,000 บาท ค่ารักษาพยาบาล ตามเงื่อนไขของบริษัทฯประกันภัยที่บริษัททำไว้ ทั้งนี้ยอมอยู่ในข้อจำกัดที่มีการตกลงไว้กับบริษัทประกันชีวิต ทุกกรณี ต้องมีใบเสร็จและเอกสารรับรองทางการแพทย์จากหน่วยงานที่เกี่ยวข้องขอเงื่อนไขไม่คุ้มครองโรคประจำตัว การสูญเสียทรัพย์สินส่วนตัวของผู้เดินทาง และไม่รวมประกันสุขภาพ ท่านสามารถสั่งซื้อประกันสุขภาพเพิ่มได้จากบริษัทประกันทั่วไป
6. ค่าภาษีสนามบิน และค่าภาษีน้ำมันตามรายการทัวร์
7. ค่ารถปรับอากาศนำเที่ยวตามระบุไว้ในรายการ พร้อมคนขับรถ (กฎหมายไม่อนุญาตให้คนขับรถเกิน 12 ชม./วัน)
8. ค่าวีซ่าแบบกรุ๊ป (กรณีมีการยกเลิกวีซ่า ทางบริษัทฯ ขอสงวนสิทธิ์การคืนเงิน เนื่องจากเป็นโปรโมชันจากทางบริษัทฯ)
9. รวมภาษีมูลค่าเพิ่ม 7% และภาษีหัก ณ ที่จ่าย 3% (ค่าบริการเท่านั้น)

## อัตราค่าบริการนี้ ไม่รวม

1. ค่าทำหนังสือเดินทางไทย และเอกสารต่างด้าวต่างๆ
2. ค่าใช้จ่ายอื่นๆ ที่นอกเหนือจากรายการระบุ อาทิเช่น ค่าอาหาร เครื่องดื่ม ค่าชกักรีด ค่าโทรศัพท์ เป็นต้น
3. ค่าภาษีทุกรายการคิดจากยอดบริการ, ค่าภาษีเดินทาง (ถ้ามีการเรียกเก็บ)
4. ค่าภาษีน้ำมันที่สายการบินเรียกเก็บเพิ่มหลังจากทางบริษัทฯ ได้ออกตั๋วเครื่องบิน และได้ทำการขายโปรแกรมไปแล้ว
5. ค่าพนักงานยกกระเป๋าที่โรงแรม
6. ค่าวีซ่าเดี่ยวน (ในกรณีถ้ามี)
7. ขออนุญาตเก็บค่าทิปไกด์วันแรก ณ สนามบิน ค่าทิปไกด์ คนขับรถ **ท่านละ 2,000 บาท / ท่าน**

## หมายเหตุ

กรุณาอ่านศึกษารายละเอียดทั้งหมดก่อนทำการจอง เพื่อความถูกต้องและความเข้าใจตรงกันระหว่างท่านลูกค้าและบริษัทฯ และเมื่อท่านตกลงชำระเงินมัดจำหรือค่าทัวร์ทั้งหมดกับทางบริษัทฯ แล้ว ทางบริษัทฯ จะถือว่าท่านได้ยอมรับเงื่อนไขข้อตกลงต่างๆ ทั้งหมด

1. บริษัทฯ ขอสงวนสิทธิ์ที่จะเลื่อนการเดินทางหรือปรับราคาค่าบริการขึ้นในกรณีที่ผู้ร่วมคณะไม่ถึง 15 ท่าน
2. ค่าทัวร์สำหรับคนไทยที่ถือพาสปอร์ตไทยเท่านั้น
3. ขอสงวนสิทธิ์การเก็บค่าน้ำมันและภาษีสนามบินทุกแห่งเพิ่ม หากสายการบินมีการปรับขึ้นก่อนวันเดินทาง
4. บริษัทฯ ขอสงวนสิทธิ์ในการเปลี่ยนเที่ยวบิน โดยมีต้องแจ้งให้ทราบล่วงหน้าอันเนื่องจากสาเหตุต่างๆ
5. บริษัทฯ จะไม่รับผิดชอบใดๆ ทั้งสิ้น หากเกิดกรณีความล่าช้าจากสายการบิน, การยกเลิกบิน, การประท้วง, การนัดหยุดงาน, การก่อการจลาจล, ภัยธรรมชาติ, การนำสิ่งของผิดกฎหมาย ซึ่งอยู่นอกเหนือความรับผิดชอบของบริษัทฯ
6. บริษัทฯ จะไม่รับผิดชอบใดๆ ทั้งสิ้น หากเกิดสิ่งของสูญหาย อันเนื่องเกิดจากความประมาทของท่าน, เกิดจากการโจรกรรม และ อุบัติเหตุจากความประมาทของนักท่องเที่ยวเอง
7. เมื่อท่านตกลงชำระเงินมัดจำหรือค่าทัวร์ทั้งหมดกับทางบริษัทฯ แล้วทางบริษัทฯ จะถือว่าท่านได้ยอมรับเงื่อนไขข้อตกลงต่างๆ ทั้งหมด
8. รายการนี้เป็นเพียงข้อเสนอที่ต้องได้รับการยืนยันจากบริษัทฯ อีกครั้งหนึ่ง หลังจากได้สำรองโรงแรมที่พักในต่างประเทศเรียบร้อยแล้ว โดยโรงแรมจัดในระดับใกล้เคียงกัน ซึ่งอาจจะปรับเปลี่ยนตามที่ระบุในโปรแกรม
9. การจัดการเรื่องห้องพัก เป็นสิทธิ์ของโรงแรมในการจัดห้องพักให้กับกรุ๊ปที่เข้าพัก โดยมีห้องพักสำหรับผู้สูบบุหรี่ / ปลอดบุหรี่ได้ โดยอาจจะขอเปลี่ยนห้องได้ตามความประสงค์ของผู้ที่พัก ทั้งนี้ขึ้นอยู่กับความพร้อมให้บริการของโรงแรม และไม่สามารถรับประกันได้
10. กรณีผู้เดินทางต้องการความช่วยเหลือเป็นพิเศษ อาทิเช่น **ใช้วีลแชร์ กรุณาแจ้งบริษัทฯ อย่างน้อย 14 วัน ก่อนการเดินทาง** มิฉะนั้น บริษัทฯ ไม่สามารถจัดการได้ล่วงหน้าได้
11. มัคคุเทศก์ พนักงานและตัวแทนของผู้จัด ไม่มีสิทธิ์ในการให้คำสัญญาใดๆ ทั้งสิ้นแทนผู้จัด นอกจากมีเอกสารลงนามโดยผู้มีอำนาจของผู้จัดกำกับเท่านั้น
12. ผู้จัดจะไม่รับผิดชอบและไม่สามารถคืนค่าใช้จ่ายต่างๆ ได้เนื่องจากเป็นการเหมาจ่ายกับตัวแทนต่างๆ ในกรณีที่ผู้เดินทางไม่ผ่านการพิจารณาในการตรวจคนเข้าเมือง-ออกเมือง ไม่ว่าจะเป็นกองตรวจคนเข้าเมืองหรือกรมแรงงานของทุกประเทศในรายการท่องเที่ยว อันเนื่องมาจากการกระทำที่ส่อไปในทางผิดกฎหมาย การหลบหนี เข้าออกเมือง เอกสารเดินทางไม่ถูกต้อง หรือ การถูกปฏิเสธในกรณีอื่นๆ