



CODE : M07

## มัลดีฟส์ เกาะมาฟูชิ

โปรโมชั่นสุดพิเศษ



LOCAL GUIDE

4 วัน 3 คืน 25,000 .-



โรงแรม



เรือรับ-ส่ง



ดำน้ำ



อาหาร



SUNSET FISHING



VISIT RESORT



SHARK TRIP

# มัลดีฟส์ เกาะมาฟูชิ

โปรแกรมชั้นสุดพิเศษ



## LOCAL GUIDE

4 วัน 3 คืน 25,000 .-



โรงแรม



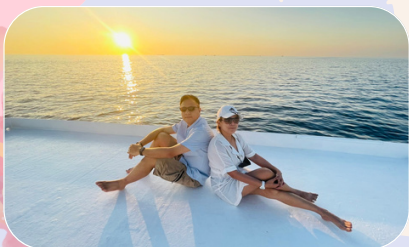
เรือรับ-ส่ง



ดำน้ำ



อาหาร



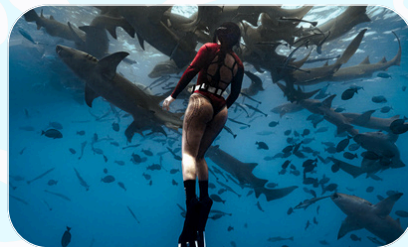
### ► SUNSET FISHING

กิจกรรมนั่งเรือดูพระอาทิตย์ตก Sun Set Dhoni และตกปลาจากคานบินแบบมัลดีเวียน ใช้สวกมือ



### ► VISIT RESORT

เที่ยว รีสอร์ท 4 ดาว 1 วันเต็ม รวมเครื่องดื่ม แอลกอฮอล์ ขนมมือสาย มื้อบ่าย และ รวมอาหารเที่ยง ที่รีสอร์ท



### ► SHARK TRIP

กิจกรรม snorkeling กับปลาฉลามพยาบาล เล่นกับกระเบนที่เกาะท้องถิ่น ตามหาปลาโลมา Pinnic มาน้ำวที่ Sandbank

กำหนดการเดินทาง

รายละเอียดเพิ่มเติม

# Highlight

---

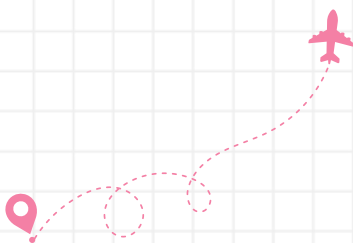
- ที่พัก 4 วัน 3 คืน โรงแรมตามที่ท่านเลือก
- อาหารครบทุกมื้อ 8 มื้อ
- ฟรี กิจกรรมตกปลา NIGHT FISHING และ SUNSET CRUISE
- 1 DAY SNORKEL ดำน้ำกับฉลาม กระเบน โลมา PICNIC SANDBANK
- 1 DAY VISIT RESORT หรือ ถ่ายรูป WATER VILLA
- รวมเครื่องดื่มมีแอลกอฮอล์ อาหารเที่ยงที่รีสอร์ทใน DAY VISIT
- ฟรี ภาพและ VDO ใต้น้ำไม่จำกัด วันที่ดำน้ำ
- โทดท์ท้องถิ่นดูแลตลอดการเดินทาง
- ประกันการเดินทาง
- ไม่รวมตั๋วเครื่องบิน รับจองไม่চারจ
- WIFI ที่พัก เจ้าหน้าที่ไทย ประสานงานตลอดการเดินทาง
- ฟรี อุปกรณ์ดำน้ำทุกกิจกรรม

# MAAFUSHI , LOCAL ISLAND MALDIVES

MAAFUSHI LOCAL ISLAND เกาะชุมชน เกาะมาฟูชิ ตั้งอยู่ที่ KAAFU ATOLL อยู่ห่างจากสนามบิน เดินทางโดย SPEED BOAT 30 นาที หรือ เลือกเดินทางโดยเรือท้องตื้น 1.30 นาที เกาะมาฟูชิ เป็นเกาะแรกที่ทางรัฐบาลมัลดีฟส์ได้สนับสนุนและอนุญาตให้ชาวบ้าน หรือ คนมัลดีฟส์ได้เปิดธุรกิจที่พัก เกสเฮ้าส์สำหรับนักท่องเที่ยว ที่ไม่ต้องการพักบนรีสอร์ททึบกลางน้ำ และต้องการเที่ยวแบบประหยัดค่าใช้จ่าย ซึ่งเกาะมาฟูชิขึ้นชื่อเรื่องกิจกรรมดำน้ำที่ค่อนข้างครบครัน ในราคาที่พักและค่ากิจกรรมที่ไม่แพง ตัวเกาะ มีความยาวเพียง 1.2 กม. และกว้างแค่ 265 เมตรเท่านั้นเอง มีประชากรอาศัยอยู่ประมาณ 2,000-3,000 คน ซึ่งก่อนหน้าทำการประมงเป็นหลัก ก่อนเปลี่ยนเป็นให้บริการด้านการท่องเที่ยว กีฬาทางน้ำกับนักท่องเที่ยว ที่นี่มีบริการพาไปดำน้ำ กิจกรรมทางน้ำที่บางรีสอร์ทก็ไม่มี ด้วยความสมบูรณ์ของธรรมชาติ ท่านจะได้ เจอ เต่าทะเล โลมา ปลาฉลาม กระเบน แมนต้า ปลาชุกชุม และปะการังที่สวยงามมากๆ ในราคาที่ถูกลงเหลือเชื่อ ที่นี่ถูกแบ่งโซนสำหรับการใส่ชุดว่ายน้ำ หรือ BIKINI ซึ่งจำกัดเฉพาะให้นักท่องเที่ยว สามารถใส่ชุดดังกล่าวได้ที่หาด BIKINI BEACH นี้เท่านั้น ในโซนของหาดอื่นๆ เป็นหาด PUBLIC BEACH ให้คนท้องถิ่นหรือนักท่องเที่ยวเล่นน้ำได้แต่ห้ามใส่ BIKINI เด็ดขาด เกาะมาฟูชิ ไม่มีแอลกอฮอล์ขายและไม่สามารถนำเข้าประเทศหรือนำเข้ามาที่เกาะเพื่อดื่มได้เพราะผิดกฎหมายร้ายแรง 99.99% คนมัลดีเวียนนับถือศาสนาอิสลาม



## สายการบิน บินตรงมัลดีฟส์



**airasia**

ขาไป : ดอนเมือง - มาเล

• FD175 09.15 11.30

ขากลับ : มาเล - ดอนเมือง

• FD176 12.30 19.05

**Bangkok  
Airways**

ขาไป : สุวรรณภูมิ - มาเล

• PG711 09.20 11.55

ขากลับ : มาเล - สุวรรณภูมิ

• PG712 12.45 19.25

# DAY 1

## BANGKOK-MALDIVES - MAAFUSHI -FISHING



06.30 AIRPORT

ทุกท่านเช็คอินด้วยตนเอง (กรุณาถึงสนามบินก่อนเวลาเครื่องออก 3 ชั่วโมงเป็นอย่างน้อย )  
สายการบินแอร์เอเชีย สนามบินดอนเมือง  
สายการบิน บางกอกแอร์เวย์ สนามบินสุวรรณภูมิ

09.15 เดินทางสู่มัลดีฟส์ (ใช้เวลา 4 ชม)

11.30 ถึงสนามบิน เวลาา มา มัลดีฟส์

- เวลาที่มัลดีฟส์ ช้ากว่าประเทศไทย 2 ชม.
- โทด์ท้องถิ่น คือป้ายบริษัท รอรับท่านที่ประตูทางออก
- พาทุกท่านเดินทางโดย SPEED BOAT เข้าสู่เกาะมาฟูชิ
- ใช้เวลา 30 นาที
- CHECK IN ที่พัค ตามที่ท่านเลือก



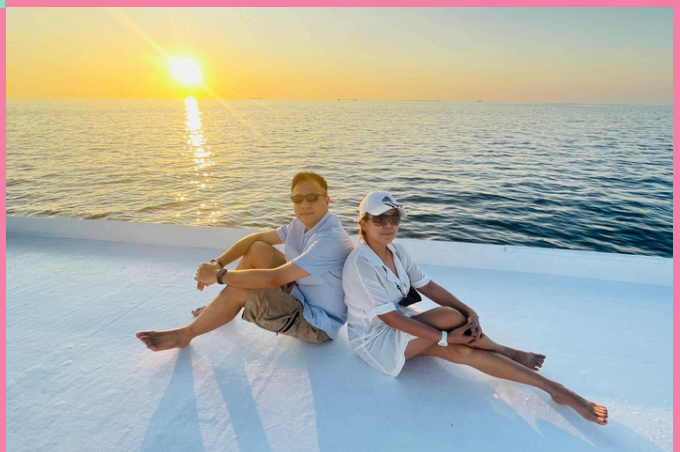
17.00 SUNSET DHONI NIGHT FISHING

17.00 SUNSET DHONI NIGHT FISHING

17.30 ทำกิจกรรมนั่งเรือดูพระอาทิตย์ตก  
ตกปลากลางคืน โดยรอกมือ แบบชาวมัลดีเวี้ยน  
ไม่ใช่คันเบ็ด

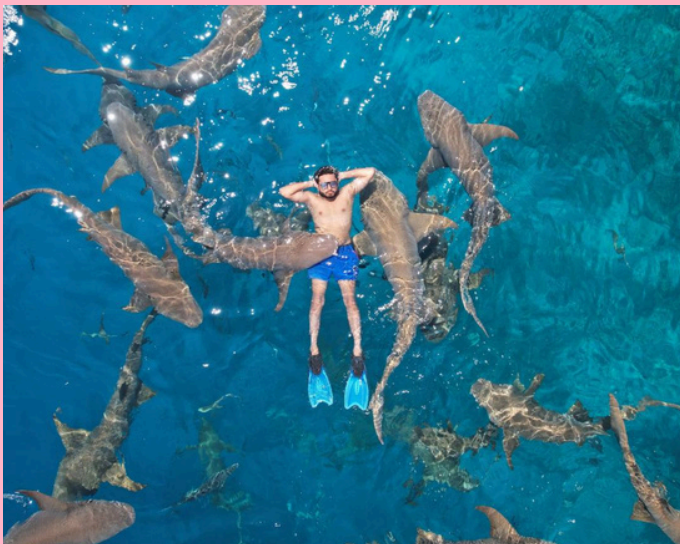
19.30 กลับเข้าที่พัก  
รับประทานอาหารค่ำที่โรงแรม

พัคผ่อนตามอัธยาศัย หากต้องการดื่มแอลกอฮอล์  
กรุณาแจ้งเจ้าหน้าที่ เพื่อพาท่าน TRANSFER ไปขึ้น  
เรือดื่ม FLOTING BAR ไม่เสียค่าใช้จ่ายในการ  
TRANSFER ชำระค่าดื่มเองตามจริง บนเรือ  
FLOTING BAR (ไม่รวมเครื่องดื่มและอาหาร )  
สั่งขั้นต่ำ 5 USD



# DAY 2

## SNORKEL : SHARK BAY



07.00 รับประทานอาหารเช้าที่โรงแรม

09.00 SHARK TRIP : VAAVU ATOLL

- บัดหมายเวลาที่ LOBBY โรงแรม
- เจ้าหน้าที่พาไปเอาอุปกรณ์ SNORKELING GEAR
- ( ฟินสั้น หน้ากากพร้อมท่อ เสื้อชูชีพ ผ้าเช็ดตัว)
- ออกทริปดำน้ำ โดยเรือ SPEED BOAT
- ใช้เวลา 45 นาที
- ตามหาโลมา ที่ DOLPHIN LAGOON
- เล่นกับกระเบนที่ FULIDHOO LOCAL ISLAND
- SNORKEL กับฉลามพยาบาล ที่ SHARK POINT

เที่ยง PICNIC SANDBANK

- พาทุกท่าน PICNIC รับประทานอาหารเที่ยง
- เป็นทรายกลางมหาสมุทรอินเดีย
- สีน้ําแยกสี หาดทรายขาวละเอียด
- รวมอาหารเที่ยง  
( ข้าวกล่อง หรือ แซนวิช น้ำผลไม้ น้ำเปล่า ผลไม้ )

พักผ่อนตามอัธยาศัย ว่ายน้ำ ถ่ายรูป

บ่าย กลับเข้าเกาะมาฟูชิ ใช้เวลาประมาณ 45 นาที

18.30 รับประทานอาหารค่ำที่โรงแรม

- พักผ่อนตามอัธยาศัย

นัดหมายมาเอารูปภาพของกิจกรรมวันนี้



หากสนใจรูปถ่ายและ VDO โดรน กรุณาแจ้งล่วงหน้า  
ชำระเพิ่มท่านละ 15 USD/ท่าน/จุด เป็น ON  
REQUEST ไม่การันตีว่าจะมีโดรนออกทุกวัน ขึ้นอยู่  
กับความพร้อมหน้างาน โดรน และสภาพอากาศ

ทุกกิจกรรมจะมีจำนวนขั้นต่ำในการออกเดินทาง 8 ท่าน หรือ 10 ท่าน กรณีไม่สามารถออกทำกิจกรรมได้  
บริษัทคืนค่ากิจกรรมให้ตามจริงของมูลค่าแต่ละกิจกรรมของ CONTACT RATE

# DAY 3

## VISIT RESORT PACKAGE



07.00 รับประทานอาหารเช้าที่โรงแรม

09.00 DAY VISIT RESORT

- นัดหมายเวลาที่ LOBBY
- เจ้าหน้าที่พาไปส่ง TRANSFER SPEED BOAT VISIT RESORT 1 วันเต็ม (ใช้เวลา 25 นาที)
- รวมเครื่องดื่ม ทั้งมีแอลกอฮอล์ และไม่มีแอลกอฮอล์ (เจ้าหน้าที่รีสอร์ทจะอธิบาย ถึงรายการเครื่องดื่ม อาหาร ที่รวมในแพคเกจ DAY VISIT )

### โปรดทိုင်นไม่ได้ขึ้นรีสอร์ทกับลูกค้า

ลูกค้าสามารถนำ ชุดบิกินี, ชุดว่ายน้ำ ชุดสวยงาม สำหรับการถ่ายรูป ไปได้

\*\* อนุญาตให้นำภาพถ่ายภายในห้อง WATER VILLA \*\* \*\*  
กรุณาเคารพกฎของแต่ละรีสอร์ท จำกัดพื้นที่บางจุดไม่สามารถเข้าได้

ไม่รวมค่าอุปกรณ์ SNORKELING หากต้องการ  
ลูกค้าสามารถติดต่อเช่าที่รีสอร์ทได้  
ค่าบริการ 12-15 USD/ท่าน 1 วันเต็ม

เที่ยง รับประทานอาหารเที่ยงภายในรีสอร์ท

- อีสระตามอัยาศัย ว่ายน้ำ ดำน้ำตื้น ถ่ายรูป

16.40 เดินทางกลับเกาะมาฟูซี

- เรือ SPEED BOAT ไปรับท่านกลับมาที่เกาะมาฟูซี ตามเวลานัดหมายที่ทางเจ้าหน้าที่แจ้งช่วงเช้า

18.30 รับประทานอาหารค่ำที่โรงแรม

ทุกกิจกรรมจะมีจำนวนที่นั่งสำหรับการออกเดินทาง 8 ท่าน หรือ 10 ท่าน กรณีไม่สามารถออกทำกิจกรรมได้ บริษัท  
คืนค่ากิจกรรมให้ตามจริงของมูลค่าแต่ละกิจกรรมของ CONTACT RATE



# DAY VISIT RESORT

ราคาตามแพ็คเกจคิดจาก 2 รีสอร์ทนี้

1. ADAARAN CLUB RANNALHI

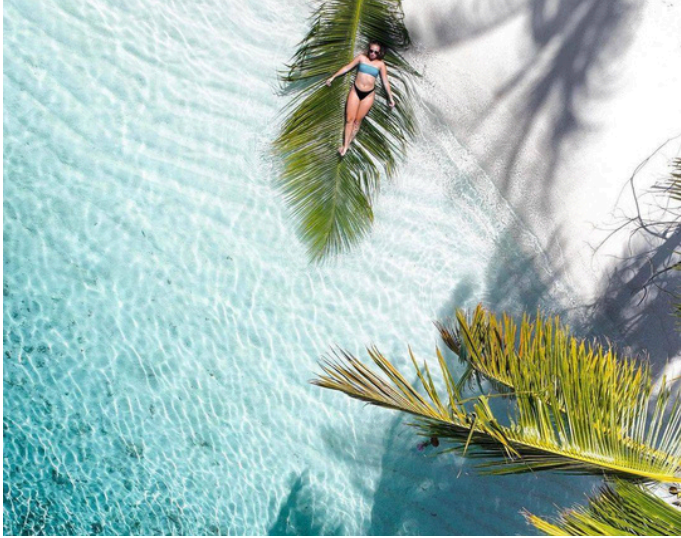
2. FIHALHOHI ISLAND RESORT

กรณีที่ 2 รีสอร์ทนี้ไม่สามารถ DAY VISIT ได้ หากต้องมีการเปลี่ยนรีสอร์ท จะมีค่าบริการชำระส่วนต่าง เนื่องจากแต่ละรีสอร์ท ค่าธรรมเนียมในการ DAY VISIT ไม่เท่ากัน ทาง LOCAL GUIDE จะเป็นผู้แจ้งรายละเอียดเพิ่มเติมกับลูกค้าหน้างาน และสามารถชำระส่วนต่างที่เจ้าหน้าที่ ที่มีสิทธิ์ได้เลยคะ (หากมีเพิ่มประมาณ 20-50 USD/ท่าน)



# DAY 4

## MAAFUSHI - AIRPORT - THAILAND



07.00 รับประทานอาหารเช้าที่โรงแรม

08.00 MAAFUSHI - AIRPORT

---

- นัดหมายเวลาที่ LOBBY โรงแรม
- เจ้าหน้าที่ส่งทุกท่าน ที่ท่าเรือเกาะมาฟูชิ (ไม่ได้ไปส่งที่สนามบิน)
- เดินทางโดยเรือ SPEED BOAT ใช้เวลา 40 นาที (แวะจอดมาเล เมืองหลวงประมาณ 10 นาที)

08.40 ถึงสนามบิน เวลาานา มัลดีฟส์

---

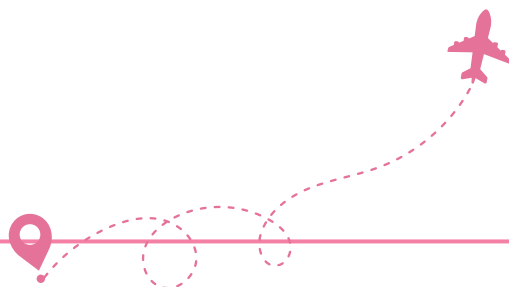
- ทุกท่าน CHECK IN ด้วยตนเอง

12.15 เดินทางกลับประเทศไทย ใช้เวลา 4 ชม.

19.10 ถึงประเทศไทยโดยสวัสดิภาพ

---

- AIR ASIA ถึง เวลา 19.05
- BANGKOK AIRWAYS ถึง เวลา 19.25





# PRICE LIST : TRITON BEACH

## DELUXE DOUBLE ROOM WITH POOLVIEW



- โรงแรม 4 ดาว มีลิฟท์ อยู่ใน LOCATION โซนนักท่องเที่ยว
- อยู่ใกล้ทะเล ใกล้หาด BIKINI BEACH
- มีสระว่ายน้ำ ชาย-งว มีตึกนวดข้าง
- มีกาบน้ำร้อน ชา กาแฟ น้ำดื่ม ตู้เซฟ น้ำอุ่น ใต้เป่าผม



## TRITON BEACH :

## PRICE LIST

MAY, JUNE, JULY, SEP, OCT 2024

ROOM TYPE	4 DAYS 3 NIGHTS DELUXE POOL VIEW / ISLAND VIEW (ห้องมีระเบียงไม่กั้นตีวิว )
TWIN / DOUBLE พักห้องละ 2 ท่าน	25,000.-
TRIPLE ROOM พักห้องละ 3 ท่าน	25,000.-
CHILD WITH BED ( 2-5.99 นวบ ) เด็กไม่มีเตียงพักกับผู้ใหญ่ 2 ท่าน	15,500.-
SINGLE ROOM พักคนเดียวชำระเพิ่ม	8,200.-
INFANT (เด็ก 0-2 นวบ ) เด็กทารก พักกับผู้ใหญ่ 2 ท่าน ไม่มีเตียง	FREE

APR, AUG, NOV, 1 -24DEC 2024

ROOM TYPE	4 DAYS 3 NIGHTS DELUXE POOL VIEW / ISLAND VIEW (ห้องมีระเบียงไม่กั้นตีวิว )
TWIN / DOUBLE พักห้องละ 2 ท่าน	26,500.-
TRIPLE ROOM พักห้องละ 3 ท่าน	26,500.-
CHILD WITH BED ( 2-5.99 นวบ ) เด็กไม่มีเตียงพักกับผู้ใหญ่ 2 ท่าน	12,500.-
SINGLE ROOM พักคนเดียวชำระเพิ่ม	8,900.-
INFANT (เด็ก 0-2 นวบ ) เด็กทารก พักกับผู้ใหญ่ 2 ท่าน ไม่มีเตียง	FREE



TRITON BEACH :

## PRICE LIST

6-31JAN , FEB - MAR 2025

ROOM TYPE	4 DAYS 3 NIGHTS DELUXE POOL VIEW / ISLAND VIEW (ห้องมีระเบียงไม่กั้นทีวี)
TWIN / DOUBLE พักห้องละ 2 ท่าน	27,900.-
TRIPLE ROOM พักห้องละ 3 ท่าน	27,900.-
CHILD WITH BED ( 2-5.99 วว ) เด็กไม่มีเตียงพักกับผู้ใหญ่ 2 ท่าน	15,500.-
SINGLE ROOM พักคนเดียวชำระเพิ่ม	10,300.-
INFANT (เด็ก 0-2 วว ) เด็กทารก พักกับผู้ใหญ่ 2 ท่าน ไม่มีเตียง	FREE



# PRICE LIST : TRITON PRESTIGE

## DELUXE SEAVIEW



## STANDARD BALCONY



- โรงแรมใหม่ เปิดได้ 1 ปี ติดทะเล วิวสวย สงบ ห้องใหม่ อาคาร 9 ชั้น มีลิฟท์
- ตกแต่งแบบ LUXURY ห้องใหญ่ มีลิฟท์
- มีสระว่ายน้ำ ROOFTOP POOL ที่สวยและวิวดีมากๆ
- มีบริการ FITNESS ระบบคีย์การ์ดทันสมัย
- มีกาต้มน้ำ ชา กาแฟ น้ำดื่ม ตู้เซฟ น้ำอุ่น โดรนเป่าผม
- ห้อง STANDARD WITH BALCONY คือห้องมีระเบียง ไม่กักรันตีวิวที่ได้



TRITON PRESTIGE :

## PRICE LIST

เดินทาง : มกราคม - มีนาคม

ROOM TYPE	4 DAYS 3 NIGHTS STANDARD WITH BALCONY (ห้องมีระเบียงไม่ทาร์นตีว)	4 DAYS 3 NIGHTS DELUXE SEAVIEW (ห้องมีระเบียงวิวทะเล)
TWIN / DOUBLE พักห้องละ 2 ท่าน	27,000.-	29,900.-
TRIPLE ROOM พักห้องละ 3 ท่าน	-	28,900.-
CHILD NO BED ( 2-5.99 ขวบ ) เด็กไม่มีเตียงพักกับผู้ใหญ่ 2 ท่าน	15,500.-	15,500.-
SINGLE ROOM พักคนเดียวชำระเพิ่ม	9,900.-	12,500.-
INFANT (เด็ก 0-2 ขวบ ) เด็กทารก พักกับผู้ใหญ่ 2 ท่าน ไม่มีเตียง	FREE	FREE

เดินทาง : เม.ย | ส.ค | พ.ย | 1-24 ธ.ค

ROOM TYPE	4 DAYS 3 NIGHTS STANDARD WITH BALCONY (ห้องมีระเบียงไม่ทาร์นตีว)	4 DAYS 3 NIGHTS DELUXE SEAVIEW (ห้องมีระเบียงวิวทะเล)
TWIN / DOUBLE พักห้องละ 2 ท่าน	26,900.-	28,900.-
TRIPLE ROOM พักห้องละ 3 ท่าน	-	27,900.-
CHILD NO BED ( 2-5.99 ขวบ ) เด็กไม่มีเตียงพักกับผู้ใหญ่ 2 ท่าน	15,500.-	15,500.-
SINGLE ROOM พักคนเดียวชำระเพิ่ม	8,800.-	10,900.-
INFANT (เด็ก 0-2 ขวบ ) เด็กทารก พักกับผู้ใหญ่ 2 ท่าน ไม่มีเตียง	FREE	FREE



## TRITON PRESTIGE :

# PRICE LIST

เดินทาง : พ.ค | มิ.ย | ก.ค | ก.ย | ต.ค

ROOM TYPE	4 DAYS 3 NIGHTS STANDARD WITH BALCONY (ห้องมีระเบียงไม่การ์นต์วิว)	4 DAYS 3 NIGHTS DELUXE SEAVIEW (ห้องมีระเบียงวิวทะเล)
TWIN / DOUBLE พักห้องละ 2 ท่าน	25,500.-	27,900.-
TRIPLE ROOM พักห้องละ 3 ท่าน	-	26,900.-
CHILD NO BED ( 2-5.99 นวบ ) เด็กไม่มีเตียงพักกับผู้ใหญ่ 2 ท่าน	15,500.-	15,500.-
SINGLE ROOM พักคนเดียวชำระเพิ่ม	8,200.-	9,700.-
INFANT (เด็ก 0-2 นวบ ) เด็กทารก พักกับผู้ใหญ่ 2 ท่าน ไม่มีเตียง	FREE	FREE

## NOTE

เดินทางช่วงเทศกาล กรุณาสอบถามเพิ่มเติมกับเจ้าหน้าที่ค่ะ  
24 DEC - 10 JAN

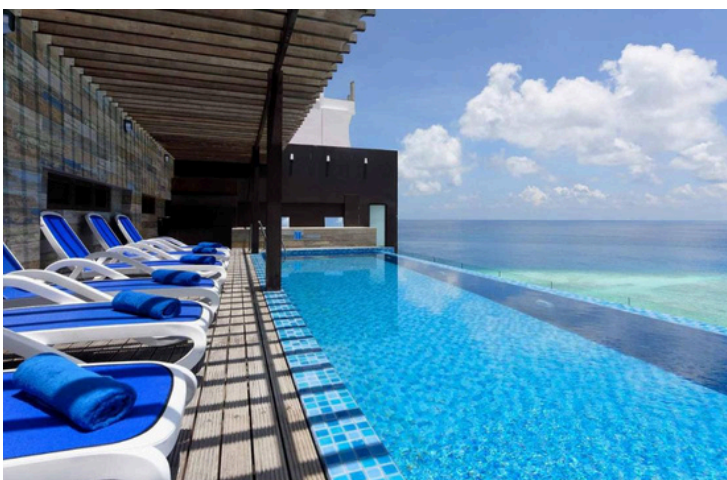
## NOTE

- ราคาระบุเป็นต่อท่าน (พักห้องละ 2,3 ท่าน )
- เด็ก 0-2 นวบ ฟรีค่าแพคเกจ
- ช่วงเทศกาล เซลราคาอีกครั้ง
- หากมีโปรโมชั่นออกมาใหม่ไม่สามารถ Re-Booking ได้



# PRICE LIST : ARENA HOTEL

PREMIUM DOUBLE ROOM WITH BALCONY AND SEAVIEW ห้องวิวทะเล



- โรงแรมติดหน้าหาด เล่นน้ำได้ ตกใหม่ สวย ห้องกว้าง คึกคัก
- สระว่ายน้ำอยู่ตึกอีก สามารถไปใช้บริการได้เพราะเครื่องเดียวกัน
- มีหาดส่วนตัวหน้าโรงแรม อยู่ติดกับ BIKINI BEACH
- มีสระว่ายน้ำ ROOF TOP POOL มีร้านอาหารไม่เขียบ มีดนตรี การแสดง
- อยู่โซนพีคที่สุดของเกาะ อาหารเยอะ วิวดี ถ้าได้ชั้น 2-3 อาจจะเจอตันมะพร้าวบังรำไร
- **ARENA HOTEL** ไม่รวมเครื่องดื่มในมื้ออาหารเย็น ลูกค้าต้องชำระเพิ่ม ตามที่มี ORDER





# ARENA HOTEL

PREMIUM DOUBLE ROOM WITH BALCONY AND SEAVIEW

## PRICE LIST

เดินทาง : 11 มกราคม - 31 มีนาคม , 1 พฤศจิกายน - 20 ธันวาคม

ROOM TYPE	4 DAYS 3 NIGHTS PREMIUM DOUBLE ROOM WITH BALCONY AND SEAVIEW (ห้องมีระเบียงวิวทะเล)
TWIN / DOBLE พักห้องละ 2 ท่าน	29,500.-
TRIPLE ROOM พักห้องละ 3 ท่าน	28,500.-
CHILD NO BED ( 2-5.99 ววบ ) เด็กไม่มีเตียงพักกับผู้ใหญ่ 2 ท่าน	18,000.-
SINGLE ROOM พักคนเดียวชำระเพิ่ม	11,500.-
INFANT (เด็ก 0-2 ววบ ) เด็กทารก พักกับผู้ใหญ่ 2 ท่าน ไม่มีเตียง	FREE

เดินทาง : 1 เมษายน - 31 ตุลาคม

ROOM TYPE	4 DAYS 3 NIGHTS PREMIUM DOUBLE ROOM WITH BALCONY AND SEAVIEW (ห้องมีระเบียงวิวทะเล)
TWIN / DOBLE พักห้องละ 2 ท่าน	28,500.-
TRIPLE ROOM พักห้องละ 3 ท่าน	27,500.-
CHILD NO BED ( 2-5.99 ววบ ) เด็กไม่มีเตียงพักกับผู้ใหญ่ 2 ท่าน	18,000.-
SINGLE ROOM พักคนเดียวชำระเพิ่ม	10,300.-
INFANT (เด็ก 0-2 ววบ ) พักกับผู้ใหญ่ 2 ท่าน ไม่มีเตียง	FREE

## อัตราดังกล่าวรวม

- เด็ก 0-1.99 ปี พักฟรี
- ค่าห้องพัก 3 คืน ตามที่ท่านเลือก ( พักห้องละ 2 ท่าน)
- ค่าอาหาร ตามระบบในแพคเกจเดินทาง รวมทั้งหมด 8 มื้อ (ครบทุกมื้อ) เช้า - เย็น ทานที่โรงแรม เกียง SET BOX ตอนออกไปดำน้ำ
- ฟรี !! SUNSET DHONI & NIGHT FISHING 1 ครั้ง นั่งเรือดูพระอาทิตย์ตก + ตกปลากลางคืน กรณีท่านไม่ต้องการทำกิจกรรมนี้ หรือ กิจกรรมนี้ไม่สามารถออกทำได้เนื่องด้วยจำนวนผู้ร่วมทริป หรือ สภาพอากาศไม่อำนวย ไม่สามารถรับประกันได้เนื่องจากทางโรงแรมเพิ่มให้ฟรีกับแพคเกจห้องพัก 17.30-19.30 น.
- 1 ครั้ง กิจกรรมดำน้ำ SNORKELING SHARK BAY วายน้ำกับฉลามพยาบาล VAAVU ATOLL ตามหาปลาโลมา เล่นกับกระเบน ที่ FULIDHOO LOCAL ISLAND ปิกนิกที่ SAND BANK ( รวมอาหารเช้า เครื่องดื่ม ผ้าเช็ดตัว อุปกรณ์ดำน้ำ )
- 1 วัน DAY VISIT RESORT รวม อาหารเที่ยงที่รีสอร์ท นม ชา มื้อบ่าย เครื่องดื่มมีแอลกอฮอล์ และไม่มีแอลกอฮอล์ รวม เรือ - รับส่ง รีสอร์ท เกาะมาฟูชิ ไป-กลับ รวมผ้าเช็ดตัวที่รีสอร์ท ไม่รวมอุปกรณ์ดำน้ำ ( เข้าเพิ่มที่รีสอร์ท)
- ค่าเรือ SPEED BOAT รับ-ส่ง สนามบินมาเล่ - เกาะมาฟูชิ
- LOCAL GUIDE ดูแลประสานงานเรื่องกิจกรรม รับที่สนามบินมัลดีฟส์ ส่งกลับที่ท่าเรือเกาะมาฟูชิ
- เจ้าหน้าที่ไทยคอย SUPPORT ตลอดการเดินทางจากไทย
- ประกันการเดินทางวงเงิน 1 ล้านบาท (ตามเงื่อนไขกรมธรรม์)
- FREE WIFI ที่พัก
- ฟรี รูปถ่ายและ VDO ใต้น้ำทุกกิจกรรม ไม่จำกัด ( ขึ้นอยู่กับความสามารถในการดำน้ำหรือว่ายน้ำของแต่ละบุคคล)
- ฟรี อุปกรณ์ดำน้ำ SNORKELING GEAR ทุกกิจกรรมดำน้ำ ( หน้ากากพร้อมท่อ ฟินสั้น ชูชีพ ผ้าเช็ดตัว )

## อัตราดังกล่าวไม่รวม

- ค่าตัวเครื่องบิน ไป-กลับ ระหว่างประเทศ ( สอบถามราคาได้ ) รับจองไม่ชำระค่าบริการ
- การรับประทานอาหาร และเครื่องดื่ม นอกเหนือจากที่ระบุในแพคเกจ
- กิจกรรมสันทนาการอื่น, และกีฬาทางน้ำชนิดอื่นๆ นอกเหนือจากที่ระบุในแพคเกจ เช่น WATER SPORT
- ค่าใช้ส่วนตัวนอกเหนือจากที่ระบุในแพคเกจ เช่น ค่าซักรีด ค่าโทรศัพท์
- ไม่รวมอุปกรณ์ดำน้ำนอกเหนือจากแพคเกจ และ วันที่ VISIT RESORT
- ค่าภาพถ่าย และ VDO จากโดรน 15 USD/ท่าน/จุด ถ่ายภาพรวมชำระเป็นต่อท่าน ชำระที่ LOCAL GUIDE (จุดลอยตัวกับฉลาม กระเบน และ แซนแบงค์)
- ไม่การันตีบริการโดรน เนื่องจากขึ้นอยู่กับความพร้อมของสภาพอากาศ จำนวนโดรนต่อทริป เป็น ON REQUEST
- เจ้าหน้าที่ไม่การันตีว่าจะมีโดรนบริการตามที่ลูกค้าแจ้งล่วงหน้า
- ทิป LOCAL GUIDE ดูแลตลอดการเดินทาง 3 USD/ท่าน/วัน ( 12 USD/ลูกค้า 1 ท่าน) เก็บในอินวอยรอบที่ 2
- เอกสารการเดินทาง ช่วงโควิด VACCINE PASSPORT ( กรณีที่ยังใช้คู่กับการเดินทาง )
- ภาษีมูลค่าเพิ่ม 7% และ หัก ณ ที่จ่าย 3%
- SIM INTERNET

## เงื่อนไขการยกเลิกการจอง

- หากลูกค้าชำระค่ามัดจำแล้ว เป็นอันตกลงและรับทราบเงื่อนไข ไม่สามารถยกเลิกการจองและขอคืนเงินคืนได้ทุกกรณี
- กรณีเดินทางไม่ได้ สามารถแจ้งเลื่อนการเดินทางไม่ต่ำกว่า 45 วัน และอ้างอิงราคา ณ ปัจจุบันที่เลื่อนการเดินทางไป (เลื่อนการเดินทางได้ไม่เกิน 90 วัน )
- กรณีต้องการปฏิเสธการเดินทางด้วยติดเชื้อโควิด และระกั้นหันไม่ สามารถใช้เป็นเงื่อนไขในการรับประกัน หรือเลื่อนการเดินทางได้ทุกกรณี

## เงื่อนไขการจอง

- มัดจำท่านละ 5,000.- บาท
- ชำระมัดจำ ภายใน 2 วัน หลังจากบริษัทส่งเอกสาร
- ส่วนที่เหลือชำระก่อนเดินทาง 45 วัน
- สำเนาหน้าพาสปอร์ตทุกท่าน มีอายุเหลือไม่ต่ำกว่า 6 เดือน ก่อนเดินทาง
- อีเมลล์ เบอร์โทรศัพท์ ไลน์ติดต่อ



## COUNTRY DESTINATIONS

- พาสปอร์ตมีอายุเหลือก่อนเดินทางมากกว่า 6 เดือน หมดวันเดียวก็ไม่ได้
- ตั๋วเครื่องบิน ,ใบ CONFIRM โรงแรม ,
- QR CODE IMUGA ไป-กลับ กรอกก่อนเดินทาง 3 วัน
- ฉีดหรือไม่ฉีดวัคซีนโควิดก็สามารถเข้ามัลดีฟส์ได้
- ฟรี วีซ่า 30 วันสำหรับคนไทย

## NOTE

- ที่เกาะมาฟูชิ มีกิจกรรมให้ทำมากมาย เช่น WATER SPORT พาราเซลลิ่ง เจสกี หากสนใจเล่น สามารถแจ้งทาง GUIDE ได้ จะได้ราคาที่ถูกลงกว่า WALK IN ไปซื้อเอง
- เกาะมาฟูชิ เป็นเกาะท่องเที่ยว ทั้งเกาะจะไม่มีแอลกอฮอล์ขาย แต่หากลูกค้าต้องการดื่ม สามารถขึ้นไปดื่มบนเรือ FLOATING BAR ได้ แจ้งทาง LOCAL GUIDE ให้ประสานงานให้ ไม่มีค่าบริการขึ้นเรือ เสียค่าดื่มตามจริง

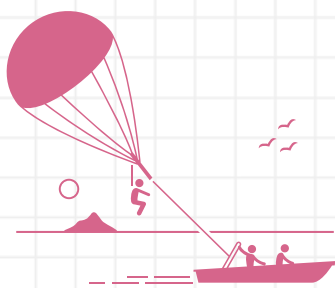
## NOTE

\*\*กิจกรรมสัตว์น้ำทุกอย่าง ไม่สามารถรับประกันว่าจะเจอได้ 100% เนื่องจากการทำกิจกรรม ที่เป็นไปตามวิถีธรรมชาติ

แต่เราไปตามแหล่งที่อยู่อาศัย ในแต่ละจุดที่มีการออกทริปเป็นประจำ \*\*

## WATER SPORT ZONE

- JETSKI SANDBANK TRIP \$30/PERSON
- JETSKI SNORKELING TRIP &60/PERSON
- KITE SURFING
- FLY BOARDING : \$100/PERSON
- WATER SKI : \$70/PERSON
- WAKE BOARDING : \$70/PERSON
- KNEE BOARDING : \$25/PERSON
- S.U.P : \$10/PERSON
- KAYAK : \$10/PERSON
- FUNTUBE : 3-4PERSON = \$35
- JETSKI : \$35/PERSON
- PARASAILING : 1PAX = 80 | 2PAX = \$100



# REMARK

- ราคานี้ใช้สำหรับผู้เดินทางพร้อมกันอย่างน้อย 2 ท่านขึ้นไปต่อสัญชาติไทย หรือต่างชาติที่เดินทางพร้อมกันคนไทย และมีวัตถุประสงค์เพื่อการท่องเที่ยว เท่านั้น
- อัตราค่าบริการคิดคำนวณจากอัตราแลกเปลี่ยน ณ ปัจจุบัน บริษัทฯ ขอสงวนสิทธิ์ในการปรับเปลี่ยนราคาค่าบริการ ใน กรณีที่มีการขึ้นราคาค่าตัวเครื่องบิน ภาษีเดินทาง GREEN TAX ค่าประกันภัยค่าธรรมเนียมน้ำมัน หรือมีการประกาศลดค่าเงินบาท หรือ อัตราแลกเปลี่ยนได้ปรับขึ้นในช่วงใกล้วันที่คณะเดินทาง
- หากท่านถูกเจ้าหน้าที่ตรวจคนเข้าเมืองของประเทศนั้นๆ ปฏิเสธการเข้า-ออกเมือง ด้วยเหตุผลใดๆก็ตาม ถือเป็นเหตุผล ซึ่งอยู่นอกเหนืออำนาจและความรับผิดชอบของบริษัทฯ ทางบริษัทฯ ขอสงวนสิทธิ์ที่จะไม่คืนเงิน ไม่ว่าบางส่วนหรือทั้งหมด
- บริษัทฯ ขอสงวนสิทธิ์ที่จะไม่รับผิดชอบต่อค่าใช้จ่ายใดๆ ในกรณีที่เกิดเหตุสุดวิสัย เช่น การยกเลิก หรือล่าช้าของสาย การบิน เรือ รถไฟ อุบัติเหตุ ภัยธรรมชาติ การนัดหยุดงาน การจลาจล หรือสิ่งของสูญหายตามสถานที่ต่างๆซึ่งเป็นเรื่องที่เหนืออำนาจควบคุมของบริษัทฯ
- ในระหว่างการท่องเที่ยวนี้ หากท่านไม่ใช้บริการใดๆ ไม่ว่าทั้งหมดหรือบางส่วน ถือว่าท่านสละสิทธิ์ ไม่สามารถเรียกร้อง ขอคืนค่าบริการได้
- บริษัทฯ ขอสงวนสิทธิ์ที่จะเปลี่ยนแปลงรายการทัวร์ตามความเหมาะสม และสถานการณ์ต่างๆ
- ทั้งนี้ทางบริษัทฯจะยึดถือ และคำนึงถึงความปลอดภัย รวมถึงประโยชน์สูงสุดของลูกค้าส่วนมากเป็นสำคัญ

## NOTE

ทางบริษัทได้เตรียมและจองแพ็คเกจการเดินทางของท่านล่วงหน้า 45 วันก่อนเดินทาง โดยจองที่พัก เรือรับส่ง กิจกรรมไว้ล่วงหน้าให้ท่านกรณีที่เกิดเหตุการณ์ อาทิ การยกเลิกเที่ยวบิน, การล่าช้าของสายการบิน, การพลาดเที่ยวบิน (ขึ้นเครื่องไม่ทัน) , การนัดหยุดงาน, การจลาจล, ภัยพิบัติ, การถูกปฏิเสธการเข้าเมือง ทำให้การเดินทางล่าช้า หรือเหตุสุดวิสัยอื่นๆ ไม่สามารถเดินทางไปยังจุดหมายตามโปรแกรมได้ บริษัทฯมีสิทธิปรับเปลี่ยนโปรแกรมเพื่อรักษาผลประโยชน์ของท่าน การซื้อทัวร์แบบเหมาจ่าย ทางบริษัทฯมีข้อตกลงในการเหมาจ่ายราคาพิเศษโดยอยู่ภายใต้เงื่อนไขที่ผู้ให้บริการนั้นๆ กำหนด เมื่อท่านได้จ่ายค่าทัวร์มาแล้ว ถือว่าท่านยอมรับค่าใช้จ่ายเหล่านี้และไม่สามารถเรียกร้องสิทธิ์ในการไม่ใช้บริการใดๆได้