

Maiya Travel

บริษัท ไมया ทราเวล

ใบอนุญาต เลขที่ 11/07935

www.maiyatravels.com ☎ 086-096-7668 📱 @maiya-travel



Maiya Travel



Dream True

Vietnam

ตานัง ฮอยอัน เทียวบานาฮิลล์เต็มวัน

เดินทาง พฤศจิกายน 67 - มีนาคม 68

AD-DAD081-FD

3 วัน | 2 คืน |

vietjetair.com



น้ำหนักกระเป๋า
20 kg

ราคา
เริ่มต้น

11,900



สะพานมือ Golden Bridge



วัดหลินอึ้ง



เมืองโบราณฮอยอัน



POP MART BANA HILLS

สัมผัสความงามหมู่บ้านฝรั่งเศสที่บานาฮิลล์ ช้อปปิ้ง POPMART

เยือนเมืองโบราณฮอยอัน ส่องเรือกระดิง วัดหลินอึ้ง สะพานมังกร



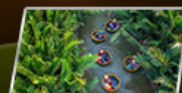
ประกันอุบัติเหตุ



โรงแรม 4 ดาว



อาหาร 5 มื้อ



สนุกสนานไปกับกิจกรรมล่องเรือกระดิง

Dream True Vietnam
 ตานัง ฮอยอัน เทียวบานาฮิลล์เต็มวัน

เดินทาง พฤศจิกายน 67 - มีนาคม 68
 AD-DAD081-VZ | 3 วัน | 2 คืน | vietjetair.com | น้ำหนักกระเป๋า 20 kg

ราคาเริ่มต้น **11,900**

สะพานมือ Golden Bridge | วัดหลินอึ้ง | เมืองโบราณฮอยอัน | POPMART BANA HILLS

สัมผัสความงามหมู่บ้านฝรั่งเศสที่บานาฮิลล์ ช้อปปิ้ง POPMART
 เยือนเมืองโบราณฮอยอัน ล่องเรือกระดัง วัดหลินอึ้ง สะพานมังกร

ประกันอุบัติเหตุ | โรงแรม 4 ดาว | อาหาร 5 มื้อ

สนุกสนานไปกับกิจกรรมล่องเรือกระดัง



วัน	โปรแกรมทัวร์	อาหาร			โรงแรม
		เช้า	เที่ยง	เย็น	
1	สนามบิณสุวรรณภูมิ – สนามบินดานัง – วัดหลินอึ้ง – SON TRA MARINA CAFE – ร้านของฝากจากเยื่อไผ่ – หมู่บ้านกิมทาน – ร่องเรือกระดัง – ร้านแกะสลักหินอ่อน – เมืองโบราณฮอยอัน	→	✓	✓	Magnolia Hotel Da Nang หรือเทียบเท่า ★★★★★
2	บานาฮิลล์ – ร้านกาแฟช็อคโกแลต – สะพานมังกร	✓	-	✓	Magnolia Hotel Da Nang หรือเทียบเท่า ★★★★★
3	ตลาดอาน – สนามบินดานัง – สนามบิณสุวรรณภูมิ	✓	→ Banhmi	-	

** รายการทัวร์ข้างต้นอาจมีการสลับปรับเปลี่ยนเพื่อความเหมาะสม **

เดินทางโดยสายการบิน

vietjet Air.com

BKK	→	DAD
เที่ยวบิน	เวลาออก	เวลาถึง
VZ964	08.15	09.55
DAD	→	BKK
เที่ยวบิน	เวลาออก	เวลาถึง
VZ965	10.40	12.20

DAY 1

สนามบินสุวรรณภูมิ – สนามบินดานัง – วัดหลินอึ้ง – SON TRA MARINA CAFE – ร้านของฝากจากเขื่อนไฟ – หมู่บ้านกิมทาน – ร่องเรือกระดิ่ง – ร้านแกะสลักหินอ่อน – เมืองโบราณฮอยอัน

05.00 น. คณะพร้อมกัน ณ สนามบินสุวรรณภูมิ อาคารผู้โดยสารขาออก ชั้น 4 ประตู 3 เคาน์เตอร์สายการบิน **ไทยเวียตเจ็ท (VZ)** เจ้าหน้าที่ให้การต้อนรับและอำนวยความสะดวก

08.15 น. ออกเดินทางสู่เมืองดานัง ประเทศเวียดนาม เที่ยวบิน **VZ964**

(น้ำหนักกระเป๋าโหลดใต้ท้องเครื่อง ท่านละ 1 ใบ น้ำหนักรวมสูงสุดไม่เกิน 20 กิโลกรัม และถือขึ้นเครื่องได้อีกท่านละ 1 ใบ ไม่เกิน 7 กิโลกรัม)

09:55 น. เดินทางถึง สนามบินนานาชาติดานัง เมืองดานัง ประเทศเวียดนาม เจ้าหน้าที่ให้การต้อนรับ

*** หมายเหตุ : เคาน์เตอร์เช็คอินปิดบริการก่อนเวลาเครื่องออก 60 นาที และไม่มีประกาศเตือนผู้โดยสารขึ้นเครื่อง

 ดังนั้นผู้โดยสารจำเป็นต้องพร้อม ณ ประตูขึ้นเครื่องก่อนเวลาเครื่องออกอย่างน้อย 45 นาที ***

จากนั้นเดินทางสู่ **หลินอึ้ง ดานัง (Linh Ung pagoda)** วัดหลินอึ้งแห่งนี้ ถือกำเนิดขึ้นในช่วงปี ค.ศ. 2004 เป็นความร่วมมือร่วมใจของชาวเมืองดานังในการสร้างวัดโดยมุ่งหวังที่จะให้คุ้มครองเมืองจากภัยพิบัติที่เกิดขึ้นบนเกาะเซินตรา (Son Tra) ซึ่งเป็นที่ตั้งของวัดแห่งนี้ และอยู่ด้านทิศเหนือของดานัง ที่นี่ใช้เวลาก่อสร้างถึง 6 ปีจึงเสร็จสมบูรณ์ในปี ค.ศ. 2010 เป็นวัดที่เป็นศูนย์รวมจิตใจประจำเมืองดานัง และเป็นที่ศรัทธาเลื่อมใสของนักท่องเที่ยวจากทั่วโลก โดยเฉพาะอย่างยิ่งกลุ่มผู้นับถือพระโพธิสัตว์กวนอิม เพราะที่นี่เป็นที่ตั้งของประติมากรรมเจ้าแม่กวนอิมองค์ใหญ่ ซึ่งสร้างเจ้าแม่กวนอิมให้ยืนหันหลังให้ภูเขา หันหน้าออกสู่ทะเลดานัง ขนาด สูงถึง 67 เมตร มีฐานกว้าง 35 เมตร ออกแบบให้ยืนบนฐานดอกบัว นับเป็นประติมากรรมเจ้าแม่กวนอิมที่ใหญ่อันดับ 4 ของโลก สามารถมองเห็นได้ชัดเจนจากอ่าวดานัง และยังเป็นจุดชมวิว ที่สามารถมองเห็นภาพวิบวรรยากาศเมืองดานังได้อีกด้วย



📍 จากนั้นนำท่านเดินทางเข้าสู่คาเฟ่ลับที่ **SON TRA MARINA CAFE** คาเฟ่ริมทะเลสุดปัง มุมถ่ายรูปสุดชิค สไตล์Santorini Vibes มาก ๆ สวยจริงไม่จกตา (ไม่รวมค่าเครื่องดื่ม+อาหาร)



📍 นำท่านแวะช้อปปิ้งของฝากจาก **ร้านเยื่อไฟ**

เที่ยง 🕒 บริการอาหารกลางวัน ณ ภัตตาคาร

📍 นำท่านสู่เดินทางสู่ หมู่บ้านกิมทาน สนุกสนานไปกับกิจกรรม!! **นั่งเรือกระด้งCam Thanh Water Coconut Village** (ไม่รวมค่าทิปคนพายเรือ ท่านละ 40 บาท/ต่อท่าน/ต่อทริป) หมู่บ้านเล็กๆในเมืองฮอยอันตั้งอยู่ในสวนมะพร้าวริมแม่น้ำ อาชีพหลักของคนที่นี่คืออาชีพประมง ระหว่างการล่องเรือท่านจะได้ชมวัฒนธรรมอันสวยงาม ชาวบ้านจะขับร้องเพลงพื้นเมือง ผู้ชายกับผู้หญิงจะหยอกล้อกันไปมานำที่พายเรือมาเคาะกันเป็นจังหวะดนตรีสุดสนุกสนาน



นำท่านชม **ร้านหินอ่อน** ให้ท่านเลือกชมและซื้อของฝากเป็นที่ระลึก

📍 จากนั้นนำท่านเดินทางไปยัง **เมืองโบราณฮอยอัน** เป็นตัวอย่างที่ได้รับการอนุรักษ์ไว้เป็นอย่างดี อาคารและแผนผังถนนสะท้อนถึงอิทธิพลทั้งในประเทศและต่างประเทศที่ผสมผสานกันเพื่อสร้างแหล่งมรดกอันเป็นเอกลักษณ์ แห่งนี้เมืองโบราณฮอยอันตั้งอยู่ในจังหวัดกว๋างนามตอนกลางของเวียดนาม บนฝั่งเหนือใกล้ปากแม่น้ำทูปอน เป็นเมืองท่าการค้าขนาดเล็กที่ได้รับการอนุรักษ์เป็นอย่างดีในช่วงศตวรรษที่ 15 ถึง 19 ซึ่งมีการค้าขายกันอย่างแพร่หลาย ทั้งกับประเทศในเอเชียตะวันออกเฉียงใต้และเอเชียตะวันออกและประเทศอื่นๆ ทั่วโลก เมืองนี้สะท้อนให้เห็นถึงการ

ผสมผสานของวัฒนธรรมพื้นเมืองและต่างประเทศ (โดยเฉพาะอย่างยิ่งจีนและญี่ปุ่น



ที่มีอิทธิพลต่อยุโรปในภายหลัง) ที่รวมกันเพื่อสร้างการอยู่รอดที่ไม่เหมือนใครนี้ ตัวเมืองประกอบด้วยอาคารโครงไม้ 1,107 แห่งที่ได้รับการอนุรักษ์เป็นอย่างดี โดยมีกำแพงอิฐหรือผนังไม้ ซึ่งรวมถึงอนุสาวรีย์ทางสถาปัตยกรรม โครงสร้างพื้นถิ่นเซิงฟาณิชย์และในประเทศ โดยเฉพาะตลาดเปิดและท่าเรือข้ามฟาก และสิ่งปลูกสร้างทางศาสนา เช่น เจดีย์และบ้านลัทธิครอบครั . บ้านปูกระเบื้องและส่วนประกอบไม้แกะสลักด้วยลวดลายแบบดั้งเดิม จัดวางเรียงชิดกันเป็นแถวแน่นไม่ขาดสายตามถนนคนเดินแคบๆ นอกจากนี้ยังมีสะพานไม้ญี่ปุ่นชั้นดีที่มีเจดีย์อยู่ด้วย ซึ่งมีอายุตั้งแต่ศตวรรษที่ 18 แผนผังถนนเดิมซึ่งพัฒนาขึ้น เมื่อเมืองกลายเป็นท่าเรือยังคงอยู่ ประกอบด้วยตารางถนนที่มีแกนหนึ่งขนานกับแม่น้ำ และอีกแกนหนึ่งของถนนและตรอกซอกซอยตั้งเป็นมุมฉากกับแม่น้ำ

คำ [📌 บริการอาหารเย็น ณ ภัตตาคาร](#)

ที่พัก [Magnolia Hotel Da Nang](#) หรือเทียบเท่า

เช้า ๑๑ บริการอาหารเช้า ณ ห้องอาหารของโรงแรม

จากนั้นทำท่านเดินทางสู่ **บานาฮิลล์ (Ba Na Hill)** สถานที่ท่องเที่ยวและพักผ่อน สไตล์หมู่บ้านฝรั่งเศส ตั้งอยู่บนเขาที่ระดับความสูง 1,487 เมตร ทำให้มีสภาพอากาศที่เย็นสบายตลอดทั้งปี นำท่านนั่ง กระจับปี่ขึ้นไปสู่เมืองบนยอดเขาบานาฮิลล์ ซึ่งได้รับการบันทึกสถิติโลกว่าเป็น กระจับปี่ที่มีระยะทางยาวที่สุดในโลก (5,042 เมตร) และสูงที่สุดในโลก (1,368 เมตร) ระหว่างทางขึ้นท่านจะได้สัมผัสกับความสวยงามของทัศนียภาพโดยรอบของเทือกเขา เมื่อนั่งกระจับปี่ขึ้นไปถึงยอดเขา ปราสาทอันยุคสมัยฝรั่งเศสสวยงามเหมือนอยู่ในเทพนิยาย มีมุมถ่ายรูปมากมาย จุดที่เป็นไฮไลท์คือ สะพานมือยักษ์ลอยฟ้า Golden Bridge ที่สามารถมองเห็นวิวจากมุมสูง และสัมผัสหมอกอย่างใกล้ชิด และยังมีเครื่องเล่นให้ได้สนุกสุดเหวี่ยงที่ Fantasy Park มี (รวมค่าเครื่องเล่นบนสวนสนุก) *****ไม่รวมค่าเข้าชมหุ่นขี้ผึ้ง** ที่เป็นส่วนหนึ่งของบานาฮิลล์จะมีเครื่องเล่นในหลายรูปแบบท่าทางมากมาย ความมันส์ของหนัง 4D, ระทึกขวัญกับบ้านผีสิง และอื่นๆ เกมสันทนาการเครื่องเล่นเบาๆรถไฟเหาะแมงมุมเวียนหัว ตลอดไปจนถึงระทึกขวัญสั่นประสาทอีกมากมาย หรือ ซุปปิ้งซ้อของที่ระลึก



เที่ยง ๑๑ เพื่อไม่เป็นการรบกวนเวลาของท่าน อิสระอาหารกลางวันตามอัธยาศัย

***** หรือเลือกซื้อ OPTION เสริมบุฟเฟ่ต์นานาชาติด้านบนบานาฮิลล์ สามารถจองล่วงหน้าได้ ค่าอาหารและค่าบริการ**

ท่านละ 599 บาท/ท่าน ***

นำท่านชม **ร้านหยก** ให้ท่านเลือกชมและซื้อของฝากเป็นที่ระลึก

เดินทางกลับสู่ **ดานัง** นำท่านสู่ **สะพานมังกร (Dragon Bridge)** คือ สะพานข้ามแม่น้ำฮัน (Han River) ที่เมืองดานัง ที่สุดของแลนด์มาร์กที่นักท่องเที่ยวไม่อาจพลาดเมื่อแวะไปเยือนเมืองดานัง จากนำท่าน **แวะถ่ายรูป Dragon Carp Statue** สำหรับชาวเอเชีย ปลาการ์ฟเป็นมาสคอตที่สำคัญมาก สัตว์ชนิดนี้เป็นตัวแทนของพลัง ความโชคดี และอำนาจ นอกจากนี้ มังกรยังมีตราสัญลักษณ์ที่รวมถึงความสามารถในการทะยานไปในอากาศและจมน้ำลงไปได้ เกลียวคลื่นทั้งในฝั่งตะวันออกและฝั่งตะวันตก



ค่ำ 🍷 บริการอาหารกลางเย็น ณ ภัตตาคาร

ที่พัก Magnolia Hotel Da Nang หรือเทียบเท่า

DAY 3

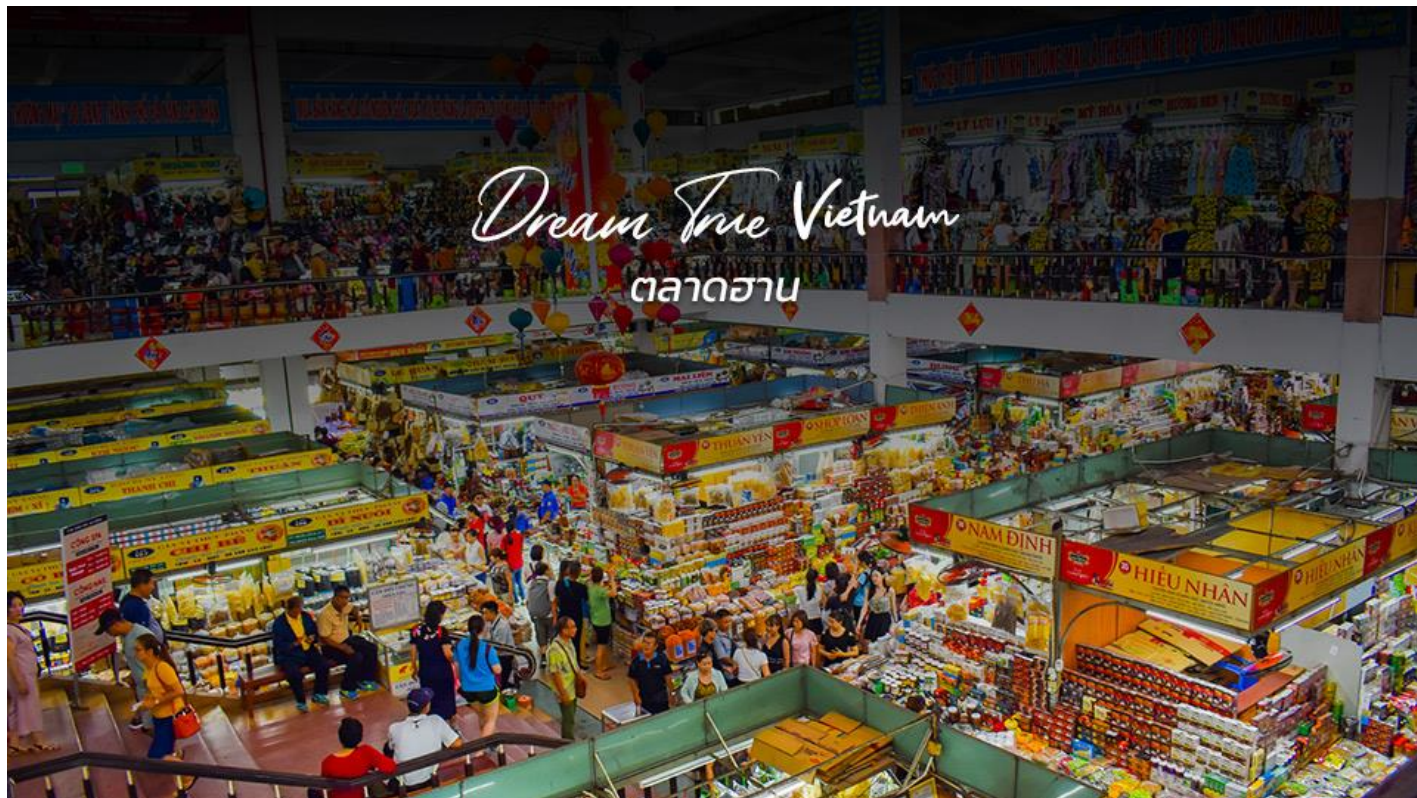
ตลาดฮาน • สนามบินดานัง • สนามบินสุวรรณภูมิ

🍷 (B/-/-)

เช้า 🍷 บริการอาหารเช้า ณ ห้องอาหารของโรงแรม

AD-DAD081-VZ_DANANG_3D2N_NOV 24 - MAR 25 เก็บชานาฮิลล์เต็มวัน

ท่านเดินทางสู่ **ตลาดฮาน (Han Market)** แหล่งรวบรวมสินค้ามากมายเป็นที่นิยมทั้งชาวเวียดนามและชาวไทย สินค้าที่โดดเด่นคือ งานหัตถกรรมเช่น ภาพผ้าปักมืออันวิจิตร, โคมไฟ, ผ้าปัก, กระเป๋าปัก, ตะเกียบไม้แกะสลักชุดอำวหย่าย (ชุดประจำชาติเวียดนาม) และนอกจากนั้นยังมีสินค้าอีกมากมายให้ท่านได้เลือกซื้อ อิสระให้ท่านได้เลือกซื้อของฝาก และถ่ายภาพตามอัธยาศัย



สมควรแก่เวลานำท่านเดินทางสู่สนามบินดานัง

**** บริการขนมปังขึ้นหมี Banhmi เป็นอาหารของเวียดนามหรือแซนวิชเวียดนาม****

10:40 ออกเดินทางจากสนามบินดานัง โดยสายการบิน**ไทยเวียตเจ็ท เที่ยวบิน VZ965**

12:20 ถึง สนามบินสุวรรณภูมิ กรุงเทพฯ โดยสวัสดิภาพ พร้อมความประทับใจไม่รู้ลืม

อัตราค่าบริการ

วันเดินทาง	ราคาทัวร์/ท่าน พักห้องละ 2-3 ท่าน	ราคา ห้องพักเดี่ยว	ที่นั่ง
02-04 พฤศจิกายน 2567	11,900	4,000	25
16-18 พฤศจิกายน 2567	11,900	4,000	25
23-25 พฤศจิกายน 2567	13,900	4,000	25
30 พฤศจิกายน-02 ธันวาคม 2567	14,900	4,000	25
07-09 ธันวาคม 2567 (หยุดยาว)	16,900	4,000	25
14-16 ธันวาคม 2567	13,900	4,000	25
28-30 ธันวาคม 2567	16,900	4,000	25
29-31 ธันวาคม 2567	16,900	4,000	25
31 ธันวาคม 2567 – 02 มกราคม 2568	16,900	4,000	25
11-13 มกราคม 2568	13,900	4,000	25
18-20 มกราคม 2568	13,900	4,000	25
25-27 มกราคม 2568	13,900	4,000	25
10-12 กุมภาพันธ์ 2568	13,900	4,000	25
15-17 กุมภาพันธ์ 2568	13,900	4,000	25
22-24 กุมภาพันธ์ 2568	13,900	4,000	25
07-09 มีนาคม 2568	13,900	4,000	25
14-16 มีนาคม 2568	13,900	4,000	25

เป็นราคาโปรโมชั่นไม่มีราคาเด็ก

อัตราค่าบริการสำหรับเด็กอายุไม่เกิน 2 ปี ณ วันเดินทางกลับ (Infant) ท่านละ 4,900 บาท
อัตรานี้ ยังไม่รวมค่าทิปคนขับรถ มัคคุเทศก์ท้องถิ่น และ หวีหน้าทัวร์ ท่านละ 1,000 บาท
ไม่รวมทิปหวีหน้าทัวร์ สามารถให้ได้ตามความพึงพอใจของท่าน



****สำคัญมาก**** กรุณานำหนังสือเดินทาง (พาสปอร์ต) มาในวันเดินทาง

หนังสือเดินทางต้องมีอายุการใช้งานเหลือไม่น้อยกว่า 6 เดือน

ทางบริษัทฯจะไม่รับผิดชอบ

ในกรณีที่ท่านไม่นำหนังสือเดินทางมาหรืออายุหนังสือเดินทางเหลือใช้งานน้อยกว่า 6 เดือนและไม่สามารถเดินทางได้



อัตราค่าบริการนี้รวม



ตัวเครื่องบินระหว่างประเทศ ไป-กลับ พร้อมคน-สายการบินที่ระบุในรายการ



ค่าเข้าชม สถานที่ท่องเที่ยว ตามระบุในรายการ



ภาษีสนามบิน, ภาษีสนามบินน้ำมัน (กรณีสายการบินมีการปรับขึ้นค่าภาษีนี้ ขออภัยที่เก็บค่าใช้จ่ายเพิ่มตามจริง)



มัคคุเทศก์ท้องถิ่น และหัวหน้าทัวร์นำเที่ยว



กระเป๋าสัมภาระโหลดใต้ท้องเครื่องท่านละ 1 ใบ น้ำหนัก ไม่เกิน 20 กิโลกรัม
กระเป๋าสัมภาระ นำขึ้นเครื่องท่านละ 1 ใบ น้ำหนัก ไม่เกิน 7 กิโลกรัม



โรงแรม ที่พัก ตามระบุในรายการ พัก 2-3 ท่าน / ห้อง



มื้ออาหาร ตามระบุในรายการ



บริการน้ำดื่มท่านละ 1 ขวด /วัน



รถรับ-ส่ง และนำเที่ยวตามระบุในรายการ



ประกันอุบัติเหตุระหว่างเดินทาง วงเงิน 1,000,000 บาท (เงื่อนไขเป็นไปตามกรมธรรม์)



อัตราค่าบริการนี้ไม่รวม



ค่าทิปไกด์ท้องถิ่น, คนขับรถ 1,000 บาท / ท่าน/ทริป



ค่าใช้จ่ายส่วนตัวนอกเหนือจากรายการระบุ เช่น ค่าโทรศัพท์, ค่าอินเทอร์เน็ต, ค่าอาหารมินิบาร์ในโรงแรม, ค่าช้อปปิ้ง, ค่าเครื่องดื่ม และอาหารนอกเหนือจากรายการ



ค่าทิปหัวหน้าทัวร์ ตามเห็นสมควร ตามสินน้ำใจของท่าน



ค่าธรรมเนียมวีซ่าและค่าดำเนินการต่างๆ สำหรับผู้เดินทางที่ไม่ได้ถือหนังสือเดินทางไทย



ภาษีมูลค่าเพิ่ม 7% และภาษีหัก ณ ที่จ่าย 3%



ค่าใช้จ่ายต่างๆ ที่เกี่ยวข้องกับการติดเชื้อโควิด-19 ระหว่างเดินทางท่องเที่ยว



เงื่อนไขการสำรองที่นั่ง และการยกเลิก

สำรองที่นั่ง

- สำรองที่นั่งพร้อมชำระเงินมัดจำ 8,000 บาท และชำระส่วนที่เหลือ 30 วันก่อนเดินทาง
- **กรณีสำรองที่นั่ง** น้อยกว่า 30 วัน ชำระเงินจำนวนเต็ม

เงื่อนไขการยกเลิกมีดังนี้

แจ้งยกเลิก
30 วัน
ก่อนการเดินทางขึ้นไป

คืนค่าตั๋วทั้งหมด
โดยหัก ค่าใช้จ่ายที่เกิดขึ้นจริงทุกกรณี

แจ้งยกเลิก
15 - 29 วัน
ก่อนการเดินทางขึ้นไป

หักค่าใช้จ่าย 50% ของค่าตั๋ว
โดยหัก ค่าใช้จ่ายที่เกิดขึ้นจริงทุกกรณี

แจ้งยกเลิก
0 - 14 วัน
ก่อนการเดินทางขึ้นไป

หักค่าใช้จ่าย 100% ของค่าตั๋ว



หมายเหตุ

- โปรแกรมทัวร์นี้ จัดทำขึ้นเพื่อวัตถุประสงค์ สำหรับการท่องเที่ยวแบบหมู่คณะเท่านั้น
ขอสงวนสิทธิ์ในการเลือกที่นั่งบนเครื่องบิน และบนโต๊ะอาหาร
- ขอสงวนสิทธิ์ สำหรับหนังสือเดินทางธรรมดา Ordinary Passport (หน้าปกสีน้ำตาล) เท่านั้น
- ในกรณีถูกปฏิเสธ การเข้า-ออก เมือง ทั้งต้นทาง และปลายทาง ทางบริษัท
ขอสงวนสิทธิ์ ในการคืนเงินทุกกรณี
- ขอสงวนสิทธิ์ในการปรับเปลี่ยน โปรแกรมทัวร์ ตามความเหมาะสม ของสถานการณ์
และสภาพอากาศ
- บริษัทขอสงวนสิทธิ์ ไม่รับผิดชอบ ความเสียหาย ในกรณี ที่เกิดเหตุการณ์ จากภัยธรรมชาติ
การจลาจล การประท้วง อุบัติเหตุ ความเจ็บป่วย ความสูญเสียของสัมภาระความล่าช้า
และการเปลี่ยนแปลงเที่ยว ของสายการบิน
- ในกรณีสายการบินระหว่างประเทศเกิดความล่าช้า หรือยกเลิกเที่ยวบิน บริษัทขอสงวนสิทธิ์
ไม่รับผิดชอบค่าใช้จ่าย หรือค่าเดินทางในประเทศ (ค่าตัวเครื่องบิน,ค่ารถสาธารณะ
,ค่าโรงแรม ฯลฯ)
- การันตรีออกเดินทาง แบบหมู่คณะ 15 ท่านขึ้นไป (หากไม่ถึง 15 ท่าน ทางบริษัทจะแจ้งให้ทราบ
10 วัน ก่อนเดินทาง)
- ในกรณี ประเทศปลายทาง ยกเลิกการเดินทางเข้า - ออก แบบฟรีวีซ่า
บริษัทขอสงวนสิทธิ์ไม่รับผิดชอบค่าดำเนินการ ยื่นขอวีซ่า