

# Maiya Travel,

บริษัท ไมาย่า ทราเวล

ใบอนุญาต เลขที่ 11/07935

www.maiyatravels.com ☎ 086-096-7668 📞 @maiyatravel



Maiya Travel



## ยุโรป Unseen Premium Tour

# ฝรั่งเศส 10 วัน

# 139,900

รายละเอียดเพิ่มเติมในโปรแกรมทัวร์

**“เมืองสวย Unseen  
ที่คุณยังไม่เคยไปหลายเมือง  
แน่นอน”**



ออกเดินทางปี 2024

สค. / 9,23

พย. / 1,15,29

กย. / 6,20,27

ธค. / 6, 21, 27,28

ตค. 14, 11,18, 25



ยุโรป Unseen Premium Tour

ฝรั่งเศส 10 วัน

139,900

รายละเอียดเพิ่มเติมในโปรแกรมทัวร์

“เมืองสวย Unseen  
ที่คุณยังไม่เคยไปหลายเมือง  
แน่นอน”

ออกเดินทางปี 2024

สค. / 9,23

กย. / 6,20,27

ตค. 14, 11,18, 25

พย. / 1,15,29

ธค. / 6, 21, 27,28

FRANCE 10 วัน 7 คืน

- ชมมหาวิหาร Mont Saint Michel สุดสวยสิ่งมหัศจรรย์ของโลก ห้ามพลาด!!!
- ชมปราสาท Chenonceau ปราสาทที่สวยงามที่สุดในลุ่มแม่น้ำลัวร์ ห้ามพลาด!!!
- ชมปราสาท Chombord ปราสาทที่สวยงามที่ใหญ่ที่สุดในลุ่มแม่น้ำลัวร์ ห้ามพลาด!!!
- เมือง Dinan เมืองในยุคกลางที่สวยงามที่สุดของแคว้นบริทานี (Unseen)
- ชมหมู่บ้าน Rochefort en Terre หนึ่งในหมู่บ้านที่สวยงามที่สุดของฝรั่งเศส (Unseen)
- ชมหมู่บ้าน Beuvron-en-Auge หนึ่งในหมู่บ้านที่สวยงามที่สุดของฝรั่งเศส (Unseen)
- ชมและชิม WINE TASTING แหล่งผลิตไวน์ขาว แห่งลุ่มแม่น้ำลัวร์
- ชมเมือง Honfleur เมืองท่าเก่าแก่ที่สวยงาม (Unseen)
- ชมเมือง Deauville เมืองตากอากาศหรู สวยมาก (Unseen)
- ชมเมือง Rennes เมืองหลวงที่สวยงามแคว้นบริทานี
- ชมเมือง Rouen เมืองเก่าแสนสวย
- ชมพิพิธภัณฑท์ Louvre พิพิธภัณฑท์ที่ยิ่งใหญ่ที่สุดในโลก
- พิเศษ ล่องเรือแม่น้ำแซน ชมกรุงปารีสในยามค่ำคืน
- ชมประตูชัย และ ซ้อมปีingatan ของเซลิเซ่
- ซ้อมปีingatan กรุงปารีส

ราคาผู้ใหญ่พักห้องคู่	ท่านละ	139,900	บาท
พักเดี่ยวเพิ่ม	ท่านละ	24,900	บาท
เด็กอายุต่ำกว่า 12 ปี พักกับผู้ใหญ่สองท่าน	ท่านละ	134,900	บาท
ทารกไม่ถึง 2 ปี	ท่านละ	30,000	บาท
คริสมาส และ ปีใหม่ เพิ่มท่านละ		15,000	บาท

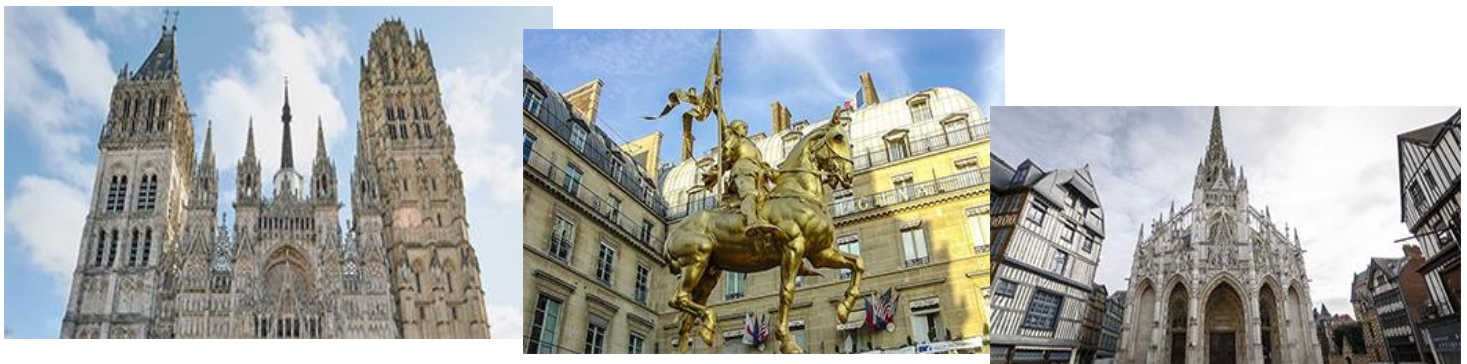
#### กำหนดการเดินทาง

<b>วันแรก</b>	<b>สนามบินสุวรรณภูมิ - ดุไบ - ปารีส</b>
17:00 น.	พร้อมกันที่สนามบินสุวรรณภูมิ อาคารผู้โดยสารขาออก ชั้น 4 เคาน์เตอร์สายการบินเอมิเรตส์ (EK) โดยมีเจ้าหน้าที่ของบริษัทฯ คอยอำนวยความสะดวกแก่ท่าน...
20:35 น.	ออกเดินทางสู่ กรุงปารีส (PARIS) ประเทศฝรั่งเศส โดยสายการบินเอมิเรตส์ เที่ยวบินที่ EK373/EK071
<b>วันที่สอง</b>	<b>ปารีส - รูอ็อง - อ็องเฟลอร์ (UNSEEN) - โดวิลล์</b>
	*.*.* แวะเปลี่ยนเครื่องที่สนามบินดูไบ 0050-0320 *.*.*
08:00 น.	**เวลาท้องถิ่น** ถึงกรุงปารีส (PARIS) ประเทศฝรั่งเศส .... หลังผ่านพิธีตรวจคนเข้าเมืองและศุลกากรเรียบร้อยแล้ว ....

จากนั้นนำท่านออกเดินทางสู่**เมืองรูอ็อง (ROUEN) (160 กิโลเมตร)** คืออีกหนึ่งเมืองท่องเที่ยวที่มีชื่อเสียงในประเทศฝรั่งเศสที่ตั้งอยู่บนฝั่งแม่น้ำแซน (SEINE RIVER) อีกทั้งยังเป็นเมืองหลวงของแคว้นโอต-นอร์ม็องดี (HAUTE-NORMANDIE) 1 ใน 27 แคว้น (ปี2012) ในประเทศฝรั่งเศส



**ชมมหาวิหารรูอ็อง (ROUEN CATHEDRAL)** หรือวิหารนอเตรอดามแห่งรูอ็อง สร้างขึ้นในปี 1150 ต่อมาในปี 1170 มีการเสริมหอคอยคู่หน้าเข้าไป และแล้วเสร็จสมบูรณ์ในปี 1240 / **ชมจัตุรัสโจนออฟอาร์ค (JOAN OF ARC SQUARE)** ซึ่งเป็นจัตุรัสที่มีความสำคัญให้หวนรำลึกถึงความกล้าหาญของนักบุญโจนออฟอาร์ค ซึ่งได้รับการยกย่องเป็นนักบุญหลังท่านถูกเผาคว่ำรอยปี ...นำท่านสู่**ย่านจัตุรัสวิเยอ-มาร์เซ/ ชมตัวเมืองเช่น โบสถ์แซงต์อูเอน (CHURCH OF ST. OUEN, ROUEN) โบสถ์แซ็งมาคลู (CHURCH OF SAINT-MACLOU) หอนาฬิกาขนาดใหญ่ (GROS HORLOGE)** ...อิสระให้ท่านเดินเล่นตามอัธยาศัย ...



เที่ยง  
บ่าย

**รับประทานอาหารกลางวัน ณ ภัตตาคาร**

นำท่านเดินทางสู่**เมืองอ็องเฟลอร์ (HONFLEUR)(80 กิโลเมตร)** เมืองท่าเล็กๆของแคว้นนอร์ม็องดี ตั้งอยู่บนฝั่งทางตอนใต้ของบริเวณปากแม่น้ำแซน ปัจจุบันเมืองเล็กๆแห่งนี้เป็นที่รู้จักกันในนามของเมืองท่าเก่าแก่ที่งดงามแห่งหนึ่งของประเทศฝรั่งเศส และท่าเรือประมง ...

...นำท่าน**ชมโบสถ์แซนต์แคทเธอรีน(SAINT CATHERINES)** เป็นโบสถ์ไม้ที่ใหญ่ที่สุดในฝรั่งเศส ดันตาไปกับความเก่าแก่ของระเบียงหอรระฆังที่ประดับประดาอย่างวิจิตร...





...นำท่านออกเดินทางสู่เมืองโดวิลล์ (DEAUVILLE) (20 กิโลเมตร) เป็นเมืองพักผ่อนไฮโซริมทะเล ที่มีท่าเรือ  
 รีสอร์ท 5 ดาว คาสิโน ร้านค้า และเมืองนี้มีตึกสวยงามทั้งเมือง ถูกยกให้เป็น **QUEEN OF THE NORMAN  
 BEACHES**เมืองที่เต็มไปด้วยบ้านไฮโซริมทะเล โดยถูกขนานนามว่า **PARISIAN RIVIERA**



ค่ำ                    **รับประทานอาหารค่ำ ณ ภัตตาคารอาหารพื้นเมือง**  
 ที่พัก                **MERCURE DEAUVILLE CENTRE** หรือเทียบเท่า 4 ดาว

**วันที่สาม           โดวิลล์- โบรององนุจ (UNSEEN) - มงแซงต์ มิเชล**

เช้า                   **รับประทานอาหารเช้า ณ ห้องอาหารของโรงแรม**

...นำท่านเดินทางสู่หมู่บ้านโบรององนุจ (BEUVRON-EN-AUGE) (30กิโลเมตร) หนึ่งในหมู่บ้านที่สวยงามที่สุดของ  
 ฝรั่งเศส ตั้งอยู่ใน CALVADOS แคว้นนอร์ม็องดี เกือบทุกบ้านที่นี่จะสร้างขึ้นในสไตล์ครึ่งไม้ครึ่งตึกเรียกว่า VIEUX  
 MANOIRจากสมัยศตวรรษที่16 ...อิสระเพลิดเพลินกับการเดินเล่นรอบเมืองดูโบสถ์เล็ก ๆ ที่น่ารักและ  
 CHAPELLE DE CLERMONT ในหมู่บ้านแห่งนี้ ...



...จากนั้นนำท่านเดินทางสู่ เมืองมงแซงต์ มิเชล (MONT SAINT MICHEL) (170 กิโลเมตร) สถานที่ที่ถูกต้องใช้  
 โปรแกรมการท่องเที่ยวของฝรั่งเศสมากที่สุด ด้วยความงามและความมหัศจรรย์ของกลุ่มอารามและบ้านเรือนที่  
 ตั้งอยู่บนเกาะกลางน้ำ นอกชายฝั่งในเวลาเช้าขึ้นมงต์แซงต์ มิเชล จะลอยอยู่กลางน้ำแต่เวลาน้ำลงชายหาดขาวจะ  
 เชื่อมต่อกับแผ่นดิน ให้เดินไปอย่างสะดวก...

เที่ยง

รับประทานอาหารกลางวัน ณ ภัตตาคารอาหารพื้นเมือง



บ่าย

นำท่านเข้าชมมหาวิหารมงต์แซงมิเชล ศาสนสถานที่ยิ่งใหญ่ที่สุดแห่งหนึ่งในยุโรปเทียบได้กับมหาวิหารเซนต์ปีเตอร์  
 แห่งกรุงโรม สร้างมาหลายยุคหลายสมัยเปลี่ยนแปลงรูปแบบตลอดการสร้าง จนปี ค.ศ. 966 นักบวชนิกายเบเนดิก  
 ตินจากวิหารแซ็งว็องตริย์ ได้สร้างโบสถ์และอาคารขึ้นใหม่เป็นอารามขนาดใหญ่ และตั้งชื่อใหม่ว่า “มงต์แซง มิเชล”  
 ตัววิหารตั้งอยู่บนฐานหินแกรนิตขนาดใหญ่ สูงจากระดับน้ำทะเล 75 เมตร มีการสร้างต่อเติมหลายยุคหลายสมัยที่  
 แคว้นนอร์มดีเรื่องอำนาจและอิทธิพลถึงที่สุด เป็นศาสนสถานสำหรับบำเพ็ญสมาธิและถือสัจโศมาตั้งแต่โบราณ  
 อิสระเดินชมเมืองตัววิหารและชมหมู่บ้านรอบ ๆ หรือเลือกซื้อของที่ระลึกตามอัธยาศัย ...



...จากนั้นนำท่านสู่จุดชมวิวแบบพาโนรามาที่จะเห็นมงต์แซงมิเชลเป็นฉากหลัง ณ สะพาน BARRAGE DU  
 MONT ST MICHEL ให้ท่านได้เก็บภาพความประทับใจตามอัธยาศัย...

ค่ำ

รับประทานอาหารค่ำ ณ ภัตตาคารอาหารพื้นเมือง

\*.\*.\*พิเศษลองลิ้มชิมรสเมนู MOULES À LA MARINIÈREหรือ หอยแมลงภู่อุบลสไตล์ฝรั่งเศส พร้อมเครื่องดื่มเย็น ไลน์ขาวท้องถิ่น\*.\*.\*

ที่พัก

MERCURE MONT SAINT MICHEL HOTELหรือเทียบเท่า 4 ดาว

วันที่สี่

มงต์แซงมิเชล - ดินง (UNSEEN)- โรซฟอร์ดอ็อง แตร์ (UNSEEN) แรนส์

เช้า

รับประทานอาหารเช้า ณ ห้องอาหารของโรงแรม



..นำท่านเดินทางสู่เมืองดินง(DINAN)(60 กิโลเมตร) เมืองเล็กๆ มีแม่น้ำ LA RANCEไหลผ่าน อยู่ในแคว้นบริทานี เมืองที่ขึ้นชื่อเรื่องความสวยงาม มีคำกล่าวที่ว่า หากต้องเลือกเที่ยวสักหนึ่งเมืองในแคว้นบริทานี ก็ให้เลือกเมืองดินง เมืองที่มีความเก่าแก่สวยงามยังคงความเป็นเมืองยุคกลาง ช่วงศตวรรษที่13ไว้ได้อย่างสมบูรณ์...



เที่ยง

รับประทานอาหารกลางวัน ณ ภัตตาคารอาหารพื้นเมือง

บ่าย

นำท่านเดินทางสู่หมู่บ้านโรชฟอร์อ็อง แตร์ (ROCHEFORT EN TERRE) (110กิโลเมตร) อยู่ในจังหวัด MORBIHAN แคว้น BRITTANY หมู่บ้านที่จัดเป็นหนึ่งในหมู่บ้านที่สวยงามที่สุดในฝรั่งเศส THE MOST BEAUTIFUL VILLAGE เป็นหมู่บ้านเล็กๆที่มีชื่อเสียงมาจากมีจิตรกรชาวอเมริกันที่เกิดในฝรั่งเศสชื่อ ALFRED KLOTZ มาซื้อปราสาทของเมืองนี้และได้ทำการบูรณะขึ้นในปี ค.ศ.1907 โดยความสวยงามของเมืองนี้ขึ้นของสถาปัตยกรรมที่หลากหลายแต่ผสมผสานกันอย่างลงตัวทั้ง HALF-TIMBERED, GOTHIC, RENAISSANCE อิสระชมหมู่บ้านเลือกซื้อของที่ระลึกตามอัธยาศัย ...



นำท่านเดินทางสู่เมืองแรนส์ (RENNES) (110 กิโลเมตร) เมืองหลวงของแคว้น BRITTANY เมืองในยุคกลาง ชมเมืองชมอาคารแบบ TIMBER-FRAMED BUILDINGS อันมีลักษณะเฉพาะตัวเดินชม PLACE DE LA MAIRIEที่ตั้งของศาลากลางเมืองแรนส์ (TOWN HALL) และโรงละครของเมือง ถ่ายรูปกับ มหาวิหารแรนส์ (SAINT-PIERRE CATHEDRAL) อันเก่าแก่ที่สร้างตั้งแต่ในคริสต์ศตวรรษที่ 6 เพื่ออุทิศให้แก่นักบุญเปโตร ...อิสระให้ท่านเดินเล่นชมเมืองและเลือกซื้อของที่ระลึกและซอปปิ้งตามอัธยาศัย



ค่า                    **รับประทานอาหารค่ำ ณ ภัตตาคารอาหารจีน**  
 ที่พัก               **MERCURE RENNES HOTEL**หรือเทียบเท่า 4 ดาว

**วันที่ห้า                **แรนส์- ลุ่มแม่น้ำลัวร์ซิมไวน์ + WINE TASTING - ทัวร์- พิเศษ พักโรงแรมสไตล์ปราสาท 2 คืน****

เช้า                   **รับประทานอาหารเช้า ณ ห้องอาหารของโรงแรม**  
 ...จากนั้นนำท่านสู่**เขตลุ่มแม่น้ำลัวร์ (LOIRE RIVER) (250 กิโลเมตร)** ตั้งอยู่บนแม่น้ำลัวร์ ในอดีตเคยเป็นส่วนหนึ่งของจักรวรรดิโรมันในช่วงต้นศตวรรษที่ 1 นั้นจึงส่งผลให้**เมืองทัวร์(TOUR)** เป็นศูนย์กลางแห่งอารยธรรมลุ่มแม่น้ำลัวร์ที่สำคัญเมืองหนึ่งของประเทศ ...

เที่ยง               **รับประทานอาหารกลางวัน ณ ภัตตาคารอาหารพื้นเมือง**

บ่าย                   จากนั้นนำท่านเดินทางสู่**แหล่งผลิตไวน์แห่งลุ่มแม่น้ำลัวร์**โดยลุ่มน้ำลัวร์ถือเป็นแหล่งผลิตไวน์ขึ้นชื่อของประเทศฝรั่งเศสให้ท่านได้เข้าชมกรรมวิธีการผลิตไวน์ และให้ท่านได้ชิมไวน์เลิศรสแห่งลุ่มแม่น้ำลัวร์...อิสระให้ท่านเลือกซื้อหรือชิมไวน์  
 ...จากนั้นนำท่านเดินทางสู่**เมืองทัวร์(TOUR) (50 กิโลเมตร)**



อิสระเดินเล่นชมเมืองทัวร์ ให้ท่านเลือกซื้อสินค้าพื้นเมืองตามอัธยาศัย

ค่า                   **รับประทานอาหารค่ำ ณ ห้องอาหารของโรงแรม**  
 ที่พัก               **CHATEAU DE ROCHECOTTE \*\*\*สไตล์ปราสาท \*\*\*** หรือเทียบเท่า 4 ดาว(พัก2คืน)

**วันที่หก                **ทัวร์ - ปราสาทเชนอนงโซว์ - ปราสาทของบอร์ด****

เช้า                   **รับประทานอาหารเช้า ณ ห้องอาหารของโรงแรม**  
 ...นำท่านเดินทางสู่ **ปราสาทเชนอนงโซว์ (CHATEAU DE CHENONCEAUX)** (ภายนอก) เป็นปราสาทเก่าแก่ มีอายุมากกว่า 400 ปี อยู่ในแคว้นนอร์มังดี ของฝรั่งเศส อาณาบริเวณโดยรอบเป็นทุ่งหญ้า และป่าเขา จึงมีทัศนียภาพที่สวยงามอย่างยิ่ง ตัวปราสาทเป็นการออกแบบก่อสร้างที่ผสมผสานระหว่างศิลปะเรเนซองส์กับศิลปะแบบคลาสสิกสมัยใหม่เข้าด้วยกัน โดยมีการสร้างต่อเติมหลายครั้ง ตัวปราสาทหลังใหญ่จะตั้งอยู่ริมน้ำ และมีการต่อเติมส่วนแกลลลอรี่บนตอม่อโค้ง 5 ช่อง คล่อมลงบนแม่น้ำแซร์ จนทำให้ตัวปราสาททั้งหมดขวางอยู่กลางลำน้ำ แต่ไม่ขวางกระแสน้ำ ...





เที่ยง                      รับประทานอาหารกลางวัน ณ ภัตตาคารอาหารพื้นเมือง



บ่าย                      ...นำท่าน**เข้าชมปราสาทของบอร์ด์ (CHATEAU DE CHAMBORD)** เป็นปราสาทที่ใหญ่ที่สุดในลุ่มแม่น้ำลัวร์ สร้างในสไตล์เรอเนซองส์แบบฝรั่งเศสโดยพระเจ้าฟรังซัวร์ที่ 1 หลังจากที่พระองค์ได้ครอบครองเมืองมิลานและได้เห็นสถาปัตยกรรมแบบเรอเนซองส์อิตาลี พระองค์จึงมีพระประสงค์ที่จะสร้างปราสาทให้เป็นที่อิจฉาของยุโรปในสมัยนั้น พระองค์ทรงโปรดการล่าสัตว์ จึงสร้างปราสาทหลังนี้ขึ้นในป่าเพื่อสะดวกกับการล่าสัตว์ บริเวณปราสาทจะมีทางหมาป่าเดินอยู่รอบ ๆ หลังจากสวรรคต ปราสาทแห่งนี้ได้ถูกทิ้งร้างเป็นเวลากว่า 400 ปี สัมผัสความอลังการของปราสาทที่ประกอบด้วยห้อง ต่างๆกว่า 440 ห้อง บันไดภายในกว่า 70 แห่ง เตาผิงไฟรวม 365 จุดในรูปแบบที่แตกต่างกันและเป็นที่ถูกกล่าวขานว่าปราสาทแห่งนี้ ได้รับการออกแบบจากศิลปินชื่อดังของอิตาลี

ลีโอนาร์โดดา วินชี ...จากนั้นนำท่านเดินทางกลับสู่**เมืองตูร์(TOUR) (90 กิโลเมตร)**

ค่ำ                      รับประทานอาหารค่ำ ณ ภัตตาคารอาหารพื้นเมือง

ที่พัก                      CHATEAU DE ROCHECOTTE \*\*\*สไตล์ปราสาท \*\*\* หรือเทียบเท่า 4 ดาว

**วันที่เจ็ด                      ตูร์ - ปารีส - ช็อบปีง - ล่องเรือ - ชมเมือง - ปารีส**

เช้า                      รับประทานอาหารเช้า ณ ห้องอาหารของโรงแรม

...นำท่านเดินทางสู่ **กรุงปารีส (PARIS) (250 กิโลเมตร)** เมืองหลวงของประเทศฝรั่งเศส ตั้งอยู่บนแม่น้ำแซนน์บริเวณตอนเหนือของประเทศฝรั่งเศสบนใจกลางแคว้น อีล-เดอ-ฟร็องซ์ จากการตั้งถิ่นฐานมากกว่า 2000 ปี เมืองปารีสมหานครซึ่งได้รับการกล่าวขานว่าเป็นเมืองหลวงด้านแฟชั่น...



เที่ยง

รับประทานอาหารกลางวัน ณ ภัตตาคารอาหารไทย

บ่าย

นำท่านเดินทางสู่ **ร้านปลอดภาษี (DUTY FREE)** เพื่อให้ท่านได้สนุกช้อปปิ้งเลือกซื้อสินค้าต่างๆ มากมาย อาทิเช่นเครื่องสำอาง, น้ำหอม, เครื่องประดับ, กระเป๋าหนัง และเครื่องหนังอื่นๆ รวมทั้งเสื้อผ้าแบรนด์เนมจากยุโรปในราคาสุดพิเศษ !!

...จากนั้นอิสระให้ท่านช้อปปิ้งสินค้าที่มีชื่อเสียงของฝรั่งเศสภายในห้างสรรพสินค้าชื่อดังเปิดใหม่ **LA SAMARITAINE** ได้เปิดตัวอย่างเป็นทางการอีกครั้งเมื่อวันที่ 23 มิถุนายน 2021 ห้างที่มีเสน่ห์ของอาคารแบบดั้งเดิม นั่นคือการตกแต่งแบบ ART NOUVEAU และ ART DÉCO ซึ่งถือว่าเป็นเอกลักษณ์อันโดดเด่นของห้างสรรพสินค้าแห่งนี้ จนได้ถูกขึ้นทะเบียนเป็นอนุสรณ์สถานทางประวัติศาสตร์ในปี 1990 โดยกระทรวงวัฒนธรรมฝรั่งเศส ห้าง LA SAMARITAINE เป็นห้างสรรพสินค้าคอนเซ็ปต์สตรีแห่งใหม่ที่เน้นย้ำถึงเสน่ห์ของชุมชนชาวปารีส ไม่ว่าจะเป็นแฟชั่น อาหาร และงานศิลปะ รวมแล้วกว่า 600 แบรินด์ และมีนิตรรศการที่จะสลับหมุนเวียนให้ได้ชมตลอดของฝรั่งเศส ที่ปัจจุบันมีสาขากว่า 61 แห่ง มีผู้คนมาใช้จ่ายวันละ 1,000,000 คน /วัน ซึ่งมีสินค้าแบรนด์เนมแทบจะทุกยี่ห้อต่างมากมาย เช่น HERMES , PRADA, LUIS VUITTON, GUCCI, LONGCHAMP, ARMANI , BOTEGA, แว่นตารองเท้า, ของเล่นเด็ก, นาฬิกา, กระเป๋า, เครื่องสำอางค์, น้ำหอม จากนั้นนำท่าน **ล่องเรือแม่น้ำแซน (SEINE RIVER)** ผ่านสถานที่สำคัญโบราณสถานและอาคารที่เก่าแก่สวยงามมากมาย อาทิเช่น หอไอเฟล พิพิธภัณฑ์ลูฟร์ ศาลาว่าการโอแต็ลเดอวาลีสเกาเซนต์หลุยส์โบสถ์นอร์ทเทรอดาม พิพิธภัณฑ์ออร์แซ็งแซงวาลิด พระราชวังบูร์บ็อง สะพานอเล็กซานเดอร์ที่ 3 ฯลฯ



ค่ำ

รับประทานอาหารค่ำ ณ ภัตตาคารอาหารพื้นเมือง เมนูพิเศษ ซีฟู้ด / หอยแครง / สเต็ก / ไอศกรีม / ไวน์

ที่พัก

**NOVOTEL EIFFEL HOTEL** หรือเทียบเท่า 4 ดาว (พัก 2 คืน สบายๆ ไม่ต้องย้ายโรงแรม)



วันที่แปด

ปารีส - หอไอเฟล - มงมาร์ต - พิพิธภัณฑ์ลูฟวร์ - ประตูดัชชี่ - ถนนชองป์เซลีเซ่

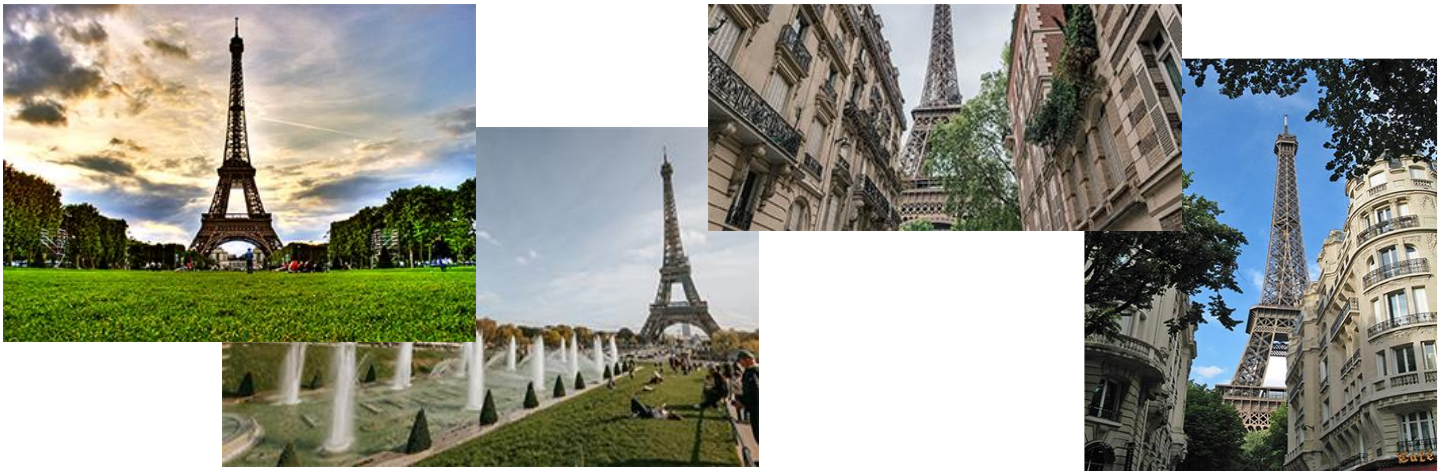
เช้า

รับประทานอาหารเช้า ณ ห้องอาหารของโรงแรม

...นำท่านถ่ายรูปหอไอเฟลมุมสวนCHAMP DE MARSเป็นมุมยอดนิยมอันดับหนึ่งในการถ่ายภาพหอไอเฟล นั้นตั้งอยู่บนพื้นที่ส่วนหนึ่งของสวนสาธารณะชองส์เดอมาร์ส และด้วยขนาดอันกว้างใหญ่ของสวน บวกกับสนามหญ้าสีเขียวขจี และต้นไม้หลากหลายชนิดในบริเวณรอบๆ ทำให้ทุกคนสามารถเดินหามุมถ่ายภาพสวยๆ ของหอไอเฟล

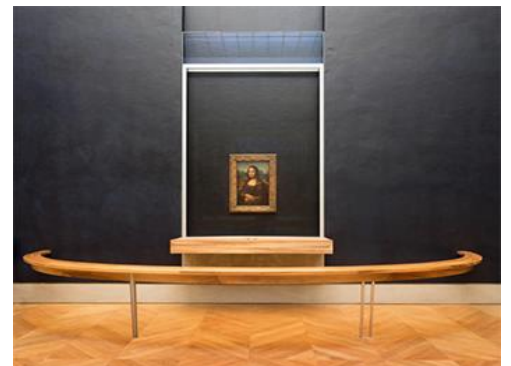
...นำท่านถ่ายรูปหอไอเฟลจากมุมถ่ายภาพจากชองด์ีก ถนน 5 AVENUE DE SUFFRENหรือ 228 RUE DE L'UNIVERSITÉซึ่งจากจุดถนน 2 ฟังซ้ายขวาของหอไอเฟล จากจุดนี้เราจะได้ภาพของอาคารเก่าแก่ของปารีสทั้งสองฝั่งที่เป็นสัญลักษณ์ของเมืองปารีสกลุ่มอาคารเก่าแก่อายุหลายร้อยปีที่ได้รับการดูแลรักษาเป็นอย่างดี...

...นำท่านเก็บภาพหอไอเฟลจากจัตุรัสทรอคาดโร (TROCADERO) ซึ่งเป็นจุดถ่ายรูปอีกด้านหนึ่งของหอไอเฟลได้อย่างสวยงาม ...



...นำท่านเข้าชมพิพิธภัณฑ์ลูฟวร์ (MUSEE DU LOUVRE) พิพิธภัณฑ์ทางศิลปะที่มีชื่อเสียงที่สุดและเก่าแก่ที่สุด (เปิดตั้งแต่ปีค.ศ. 1793) และใหญ่ที่สุดแห่งหนึ่งของโลก เดิมทีตัวอาคารเป็นพระราชวังหลวง ต่อมาในปีค.ศ. 1672 พระเจ้าหลุยส์ที่14 ได้ย้ายราชสำนักไปยังพระราชวังแวร์ซายส์ กระทั่งปี ค.ศ. 1793 ภายหลังจากการปฏิวัติฝรั่งเศส จึงได้รับการบูรณะให้เป็นพิพิธภัณฑ์และได้รับการยกย่องว่าเป็นพิพิธภัณฑ์ที่ใหญ่ที่สุดในโลก ด้วยมวลหมู่อาคารหลายหลัง สำหรับตัวพิพิธภัณฑ์แล้วประกอบด้วยอาคาร 3 หลังด้วยกัน แต่ละอาคารจะแบ่งประเภทงานศิลปะไว้อย่างชัดเจน โดยพิพิธภัณฑ์ลูฟวร์ แห่งนี้ได้จัดแสดงและเก็บรักษาผลงานทางศิลปะอันทรงคุณค่าระดับโลกไว้เป็นจำนวนมาก โดยเฉพาะสำคัญมีถึง 6,000 ชิ้น ...

...นำท่านชมภาพเขียนโมนาลิซาผลงานของเลโอนาร์โด ดา วินชี ที่วาดโดยลีโอนาร์โด ดา วินชี ระหว่างปี ค.ศ. 1503 - 1505 รูปแกะสลักหินอ่อนของกรีกที่ชื่อ VENUS DE MILO ผลงานของอเล็กซานดรอสแห่ง ANTIOCH, THE VIRGIN AND CHILD WITH ST.ANNE, MADONNA OF THE ROCKS ผลงานของ เลโอนาร์โด ดา วินชี



โบราณวัตถุของอียิปต์ กรีก และโรมันมากมาย เป็นต้น

...นำท่านถ่ายรูปประตูทางเข้าพิระมิดกระจกใสครอบไว้เมื่อปี 1988พิระมิดนี้จึงกลายเป็นสัญลักษณ์ของลูฟวร์ ที่ผู้มาเยี่ยมเยือนจะต้องถ่ายภาพเก็บไว้เป็นที่ระลึก



เที่ยง

รับประทานอาหารกลางวัน ณ ภัตตาคารอาหารจีน

บ่าย

นำท่านถ่ายรูปกับถนนชองป์เซลีเซ่ ต้นแบบถนนราชดำเนินของไทย ซึ่งเต็มไปด้วยคาเฟ่และร้านค้าขายของดีราคาแพงจากดีไซเนอร์ชื่อดังของโลก

...นำท่านถ่ายรูปประตูชัย สัญลักษณ์แห่งชัยชนะของนโปเลียนพร้อมชมสองฟากฝั่ง...อิสระให้ท่านเดินช้อปปิ้งสินค้าตามอัธยาศัย...จากนั้นให้ท่านได้มีเวลาเดินช้อปปิ้ง ณ ถนนชองป์เซลีเซ่ ซึ่งเป็นถนนที่มีร้านค้าแบรนด์เนม และสินค้าหลากหลายให้ท่านได้เลือกซื้อตามอัธยาศัย หรือ ท่านไหนจะเลือกถ่ายรูปตามถนน ก็ได้ซึ่งมีมุมและสถาปัตยกรรมสวยๆให้ท่านได้ถ่ายรูปเล่น



ค่ำ

รับประทานอาหารค่ำ ณ ภัตตาคารอาหารพื้นเมือง

ที่พัก

NOVOTEL EIFFEL HOTELหรือเทียบเท่า 4 ดาว

วันที่เก่า

ปารีส - สนามบิน ชาร์ลเดอโกลด์- ดูไบ - ประเทศไทย

เช้า

รับประทานอาหารเช้า ณ ห้องอาหารของโรงแรม

10:00 น. นำท่านเดินทางสู่ สนามบิน เพื่อเดินทางกลับสู่ ประเทศไทย

15:35 น. (เวลาท้องถิ่น) ออกเดินทางสู่ ประเทศไทย โดยสายการบินสายการบินเอมิเรตส์(EK)โดยเที่ยวบินที่ EK074/EK384

วันที่ลืบ

สนามบินสุวรรณภูมิ



**\*.\*.\*. แวะเปลี่ยนเครื่องที่สนามบินดูไป0020-0250 \*.\*.\*.**

**12.30 น. \*\*เวลาท้องถิ่น\*\* ถึง สนามบินสุวรรณภูมิ โดยสวัสดิภาพพร้อมความประทับใจ**

\*\*\*\*\*

**\*\* ทางบริษัทขอสงวนสิทธิ์ ในการเปลี่ยนแปลงราคา หากทางสายการบินมีการ ขึ้นราคาของภาษีน้ำมันและ/หรือภาษีประกันภัยการเดินทาง \*\***

### **อัตราค่าบริการนี้รวม**

1. ค่าตัวเครื่องบินไป-กลับ (ECONOMY CLASS) ที่ระบุวันเดินทางไปกลับพร้อมกรุ๊ปเท่านั้น
2. ค่าภาษีสนามบินทุกแห่งตามรายการ
3. ค่ารถโค้ชปรับอากาศนำเที่ยวตามรายการ วันละ 12 ชม. ตามกฎหมายยุโรป
4. ค่าห้องพักในโรงแรมที่ระบุตามรายการหรือเทียบเท่า 4 ดาว (พักห้องละ 2 ท่าน)
5. ค่าเข้าชมสถานที่ท่องเที่ยวตามรายการ
6. ค่าประกันภัยการเดินทางรายบุคคล วงเงิน 1,000,000 บาท
7. ค่ามัคคุเทศก์ (ไกด์คนไทย) ของบริษัทฯ ดูแลตลอดการเดินทาง
8. ค่าวีซ่าเชงเก้น
9. **ค่าทิปทุกอย่างรวมหมด ลูกค้าไม่ต้องจ่ายใดๆทั้งสิ้น**

### **อัตราค่าบริการนี้ไม่รวม**

1. ค่าธรรมเนียมจัดทำหนังสือเดินทาง , แฉงเข้าแฉงออกสำหรับผู้ที่ไม่ได้ถือหนังสือเดินทางของไทย
2. ค่าใช้จ่ายส่วนตัว อาทิเช่น ค่าเครื่องดื่มที่สั่งพิเศษ, ค่าโทรศัพท์, ค่าซักรีด, ค่าธรรมเนียมหนังสือเดินทาง, ค่านำหนักเกินจากทางสายการบินกำหนดเกินกว่า 30 กก.และมากกว่า 1 ชิ้น, ค่ารักษาพยาบาล กรณีเกิดการเจ็บป่วยจากโรคประจำตัว, ค่ากระเป๋าเดินทางหรือของมีค่าที่สูญหายในระหว่างการเดินทาง เป็นต้น
3. ภาษีกรณีต้องการใบกำกับภาษี ภาษีมูลค่าเพิ่ม 7 % และหัก ณ ที่จ่าย 3% (เฉพาะค่าบริการ 3,000 บาทเท่านั้น)
4. ค่าธรรมเนียมน้ำมันและภาษีสนามบิน ในกรณีที่สายการบินมีการปรับขึ้นราคา
5. ค่าใช้จ่ายส่วนตัวอื่นๆ เช่น ค่าโทรศัพท์, ค่าซักรีด, มินิบาร์และทีวีช่องพิเศษ ฯลฯค่าอาหารและเครื่องดื่มสั่งพิเศษ ค่าบริการพิเศษต่างๆ

**\*\*\*ร้านค้าในยุโรปส่วนใหญ่จะปิดทำการในวันอาทิตย์, ขอสงวนสิทธิ์การย้ายเมืองที่เข้าพัก เช่น กรณีที่เมืองนั้นมีการจัดงาน TRADE FAIR ฯลฯ ไปเข้าพักเมืองที่ใกล้เคียงแทน และโปรแกรมอาจมีการปรับเปลี่ยนตามความเหมาะสม\*\*\***

**\*\*กรุณาอ่านเงื่อนไขและหมายเหตุให้ละเอียดทุกข้อ เพราะรายการทัวร์ที่ท่านได้รับถือเป็นสัญญาการเดินทาง ระหว่างบริษัทและลูกค้า\*\***

### **เงื่อนไขการจองและเงื่อนไขการสำรองที่นั่ง**

กรุณาจองก่อนล่วงหน้า พร้อมชำระเงินมัดจำ ท่านละ 40,000.- บาท ภายใน 3 วันนับจากวันจอง มิฉะนั้นทางบริษัทฯ ขอสงวนสิทธิ์ที่จะขอรับลูกค้ารายต่อไป

เงื่อนไขการชำระค่าทัวร์ส่วนที่เหลือทางบริษัทขอเก็บค่าทัวร์ส่วนที่เหลือ 20 วันก่อนการเดินทาง หากท่านไม่ผ่านการอนุมัติวีซ่าหรือยกเลิกการเดินทางโดยเหตุจำเป็นทางบริษัทขอเก็บเฉพาะค่าใช้จ่ายที่เกิดขึ้นจริง

### กรณียกเลิกการเดินทาง

- ยกเลิกการเดินทางเก็บค่ามัดจำเต็มจำนวนทุกกรณี
- ยกเลิกการเดินทางและหรือไม่สามารถเดินทางได้ 1-30 วัน ก่อนวันเดินทางทุกกรณี เก็บค่าทัวร์เต็มจำนวนตามราคาทัวร์
- กรณียื่นวีซ่าแล้วไม่ได้รับการอนุมัติวีซ่าจากทางสถานทูต (วีซ่าไม่ผ่าน) และท่านได้ชำระค่าทัวร์หรือมัดจำมาแล้ว ทางบริษัทฯ ขอเก็บเฉพาะค่าใช้จ่ายที่เกิดขึ้นจริง เช่น ค่าวีซ่าและค่าบริการยื่นวีซ่า / ค่ามัดจำตัวเครื่องบิน หรือค่าตัวเครื่องบิน (กรณีออกตัวเครื่องบินแล้ว) / ค่าส่วนต่างกรณีที่กรุ๊ปออกเดินทางไม่ครบตามจำนวน (สอบถามเพิ่มเติมจากทางบริษัทฯ อีกครั้งหนึ่ง)
- กรณีผู้เดินทางที่เกิดอุบัติเหตุ, เจ็บป่วย, เสียชีวิต จะต้องมีการรับรองแพทย์ตามที่ทางสายการบินให้ระบุข้อความตามเงื่อนไขสายการบินนั้น ๆ เพื่อจะได้ยืนยันกับสายการบินและตัวแทนบริษัทที่ต่างประเทศ (ทั้งนี้ขึ้นอยู่กับดุลพินิจของสายการบินและบริษัทต่างประเทศ) ทั้งนี้ท่านจะต้องเสียค่าใช้จ่ายที่ไม่สามารถเรียกคืนได้คือ ค่าธรรมเนียมในการมัดจำตัว หรือค่าตัวเครื่องบิน (กรณีออกตัวเครื่องบินแล้ว) และค่าธรรมเนียมวีซ่าและค่าบริการยื่นวีซ่ากรณีที่ท่านยื่นวีซ่าแล้ว

### หมายเหตุ

- บริษัทฯ สงวนสิทธิ์ในการที่จะไม่รับผิดชอบต่อค่าชดเชยความเสียหาย อันเกิดจากเหตุสุดวิสัยที่ทาง บริษัทฯ ไม่สามารถควบคุมได้ เช่น การนัดหยุดงาน, จลาจล, การล่าช้าหรือยกเลิกของเที่ยวบิน รวมถึงกรณีที่กองตรวจคนเข้าเมืองไม่อนุญาตให้เดินทางออกหรือกองตรวจคนเข้าเมืองของแต่ละประเทศไม่อนุญาตให้เข้าเมือง รวมทั้งในกรณีที่ท่านจะใช้หนังสือเดินทางราชการ (เล่มสีน้ำเงิน) เดินทางหากท่านถูกปฏิเสธการเดินทางเข้าหรือออกนอกประเทศใดประเทศหนึ่ง
- บริษัทฯ สงวนสิทธิ์ในการเปลี่ยนแปลงโปรแกรมรายการท่องเที่ยว โดยไม่ต้องแจ้งให้ทราบล่วงหน้า
- บริษัทฯ สงวนสิทธิ์ในการเปลี่ยนแปลงอัตราค่าบริการ โดยไม่ต้องแจ้งให้ทราบล่วงหน้า
- เมื่อท่านทำการซื้อโปรแกรมทัวร์ ทางบริษัทฯ จะถือว่าท่านรับทราบและยอมรับเงื่อนไขของหมายเหตุทุกข้อแล้ว ในกรณีที่ลูกค้าต้องออกตัวโดยสารภายในประเทศ ...กรุณาติดต่อเจ้าหน้าที่ของบริษัทฯ ก่อนทุกครั้ง มิฉะนั้นทางบริษัทฯ จะไม่ขอรับผิดชอบค่าใช้จ่ายใดๆ ทั้งสิ้น...โปรแกรมและรายละเอียดของการเดินทางอาจมีการเปลี่ยนแปลงได้ ทั้งนี้ขึ้นอยู่กับสภาวะอากาศและเหตุสุดวิสัยต่าง ๆ ที่ไม่สามารถคาดการณ์ล่วงหน้าโดยทางบริษัทฯ จะคำนึงถึงผลประโยชน์และความปลอดภัยของผู้ร่วมเดินทางเป็นสำคัญ....
- หลังจากที่มีการจองทัวร์และได้ชำระค่ามัดจำทัวร์หรือทั้งหมดแล้ว ไม่ว่าจะเป็นการชำระผ่านตัวแทนของบริษัทหรือชำระโดยตรงกับทางบริษัท ทางบริษัทฯ จะขอถือว่าท่านรับทราบและยอมรับในเงื่อนไขต่างๆของบริษัทฯ ที่ได้รับไว้ทั้งหมด
- นั้ที่ LONG LEG โดยปกติอยู่บริเวณทางออกประตูฉุกเฉิน และผู้ที่นั่งต้องมีความสมบัตินตรงตามที่สายการบินกำหนด เช่น ต้องเป็นผู้ที่มีร่างกายแข็งแรง และช่วยเหลือผู้อื่นได้อย่างรวดเร็วในกรณีที่เครื่องบินมีปัญหา เช่น สามารถเปิดประตูฉุกเฉินได้ (น้ำหนักประมาณ 20 กิโลกรัม) ไม่ใช่ผู้ที่มีปัญหาทางด้านสุขภาพและร่างกายและอำนาจในการให้ที่นั่ง LONG LEG ขึ้นอยู่กับทางเจ้าหน้าที่เช็คอินสายการบิน ตอนเวลาที่เช็คอินท่านั้น
- กรณีทรัพย์สินส่วนตัวของลูกค้าสูญหายหรือลืมไว้ระหว่างการเดินทาง ทางบริษัทฯ จะไม่รับผิดชอบใด ๆ ทั้งสิ้น
- กรณีผู้เดินทางไม่สามารถเข้า-ออกเมืองได้ เนื่องจากปลอมแปลงหรือการห้ามของเจ้าหน้าที่ ไม่ว่าจะเหตุผลใดๆตามทางบริษัทของสงวนสิทธิ์ในการ ไม่คืนค่าทัวร์ทั้งหมด
- บริษัทฯ ขอสงวนสิทธิ์ยกเลิกการเดินทางก่อนล่วงหน้า 14 วัน ในกรณีที่ไม่สามารถทำกรุ๊ปได้อย่างน้อย 30 ท่าน (ผู้ใหญ่) และ/หรือ ผู้ร่วมเดินทางในคณะไม่สามารถผ่านการพิจารณาวีซ่าได้ครบ 30 ท่าน ซึ่งในกรณีนี้ทางบริษัทฯ ยินดีคืนเงินให้ทั้งหมดหักค่าธรรมเนียมวีซ่า หรือจัดหาคณะทัวร์อื่นให้ถ้าต้องการ
- บริษัทฯ สงวนสิทธิ์ในการเปลี่ยนแปลงโปรแกรมรายการท่องเที่ยว โดยไม่ต้องแจ้งให้ทราบล่วงหน้า
- บริษัทฯ สงวนสิทธิ์ในการเปลี่ยนแปลงอัตราค่าบริการ โดยไม่ต้องแจ้งให้ทราบล่วงหน้า



- เนื่องจากรายการทัวร์นี้เป็นแบบเหมาจ่ายเบ็ดเสร็จ หากท่านสละสิทธิ์การใช้บริการใดๆตามรายการ หรือถูกปฏิเสธการเข้าประเทศไม่ว่าในกรณีใดก็ตามทางบริษัทฯ ขอสงวนสิทธิ์ไม่คืนเงินในทุกกรณี
- กรณียกเลิกการเดินทางภายหลังจากได้วีซ่าแล้ว ทางบริษัทฯ ขอสงวนสิทธิ์ในการแจ้งสถานทูต เพื่อให้อยู่ในดุลพินิจของสถานทูต เรื่องวีซ่าของท่าน เนื่องจากการขอวีซ่าในแต่ละประเทศ จะถูกบันทึกไว้เป็นสถิติในนามของบริษัทฯ เมื่อท่านได้ชำระเงินมัดจำหรือทั้งหมด ไม่ว่าจะเป็นการชำระผ่านตัวแทนของ บริษัทฯ หรือชำระโดยตรงกับทางบริษัทฯ ทางบริษัทฯ จะขอถือว่าท่านรับทราบและยอมรับเงื่อนไขข้อต่างๆของเอกสารวีซ่า
- การปิดเบื่อนข้อเท็จจริงประการใดก็ตาม อาจจะถูกระงับมิให้เดินทางเข้าประเทศในกลุ่มชงกันเป็นการถาวร และถึงแม้ว่าท่านจะถูกปฏิเสธวีซ่าสถานทูตไม่คืนค่าธรรมเนียมที่ได้ชำระไปแล้วและหากต้องการขอยื่นคำร้องใหม่ก็ต้องชำระค่าธรรมเนียมใหม่ทุกครั้ง
- หากสถานทูตมีการสัมภาษณ์บางท่านทางบริษัทฯ ขอความร่วมมือในการเชิญท่านไปสัมภาษณ์ตามนัดหมายและโปรดแต่งกายสุภาพ ทั้งนี้ทางบริษัทฯ จะส่งเจ้าหน้าที่ไปอำนวยความสะดวก และประสานงานตลอดเวลา และหากสถานทูตขอเอกสารเพิ่มเติม ทางบริษัทฯ ใ้ใคร่ขอรบกวนท่านจัดส่งเอกสารดังกล่าวเช่นกัน
- ทางบริษัทฯ เป็นแค่ตัวแทนอำนวยความสะดวกในขั้นตอนการยื่นวีซ่า แต่ในการพิจารณาอนุมัติวีซ่า จะอยู่ในดุลพินิจของทางสถานทูตเท่านั้น ซึ่งอาจจะเกิดความไม่สะดวกแก่ท่านได้ทางบริษัทฯ จึงต้องขออภัยมา ณ ที่นี้
- เมื่อท่านทำการซื้อโปรแกรมทัวร์ ทางบริษัทฯ จะถือว่าท่านรับทราบและยอมรับเงื่อนไขของหมายเหตุทุกข้อแล้ว ในกรณีที่ลูกค้าต้องออกตัวโดยสารถภายในประเทศกรุณาติดต่อเจ้าหน้าที่ของบริษัทฯก่อนทุกครั้งมิฉะนั้นทางบริษัทฯจะไม่ขอรับผิดชอบค่าใช้จ่ายใดๆทั้งสิ้นโปรแกรมและรายละเอียดของการเดินทางอาจมีการเปลี่ยนแปลงได้ ทั้งนี้ขึ้นอยู่กับสภาวะอากาศ และเหตุสุดวิสัยต่าง ๆ ที่ไม่สามารถคาดการณ์ล่วงหน้าโดยทางบริษัทฯ จะคำนึงถึงผลประโยชน์และความปลอดภัยของผู้ร่วมเดินทางเป็นสำคัญ
- บริษัทฯ ขอสงวนสิทธิ์ไม่ขายทัวร์แก่ลูกค้าที่เคยเดินทางแล้วมีความประพฤติไม่น่ารักหรือมีพฤติกรรมเป็นที่รังเกียจของคนส่วนใหญ่เช่นไม่รักษาเวลาเลย พุด จาหายบคาย ดื่มสุราบนรถ ก่อเสียงรำคาญรบกวนผู้อื่น เอาแต่ใจตนเอง หรือ ถือว่ามากลุ่มใหญ่แล้วไม่เกรงใจผู้อื่นชักชวนผู้อื่นให้ก่อนความวุ่นวานในทัวร์ ฯลฯ (เพื่อความสุของผู้เดินทางเป็นส่วนใหญ่)
- บริษัทฯ ขอสงวนสิทธิ์ไม่ขายทัวร์แก่ท่านที่มีครรภ์เกิน 4 เดือน (เพราะอาจเกิดอันตราย / เพื่อความปลอดภัย / เว้นมีใบรับรองแพทย์)
- บริษัทฯ ขอสงวนสิทธิ์ในการขายหรือไม่ขายทัวร์แก่ท่านที่มีเด็กทารกอายุต่ำกว่า 2 ขวบ (กรุณาแจ้งบริษัทฯ ก่อนจองทัวร์เพื่อหาข้อสรุปร่วมกัน) ต้องกราบขออภัยท่านเพราะหากเด็กงอแงจะไปรบกวนผู้เดินทางท่านอื่น
- บริษัทฯ ขอสงวนสิทธิ์ในการขาย หรือไม่ขายแก่ท่านที่ต้องใช้รถเข็น (กรุณาแจ้งบริษัทฯ ก่อนซื้อทัวร์ เพื่อหาข้อสรุปร่วมกัน)
- ท่านที่จะออกตัวภายในประเทศ เช่น เชียงใหม่ ภูเก็ต หาดใหญ่ ฯลฯ โปรดแจ้งฝ่ายขายก่อนเพื่อขอคำยืนยันว่าทัวร์นั้นๆ ยืนยันการเดินทางหากท่านออกตัวโดยไม่ได้รับการยืนยันจากพนักงานแล้วทัวร์นั้นยกเลิก บริษัทฯ ไม่สามารถรับผิดชอบค่าใช้จ่ายนั้นได้
- ใน 1 วัน คนขับรถจะทำงานและพักผ่อนระหว่างขับรถรวมแล้วไม่เกิน 12 ชม. เช่น เริ่มงาน 08.00 น. ต้องจบงานภายใน 20.00 น. หากมีการเสียเวลาระหว่างวันทุกกรณีโปรแกรมอาจต้องแก้ไขปรับเปลี่ยน - เมื่อท่านจองทัวร์และชำระมัดจำแล้วหมายถึงท่านยอมรับในข้อความและเงื่อนไขที่บริษัทฯ แจ้งแล้วข้างต้น
- หากในขณะของท่านมีผู้ต้องการดูแลพิเศษ นั่งรถเข็น (WHEELCHAIR), เด็ก, ผู้สูงอายุ, มีโรคประจำตัว หรือไม่สะดวกในการเดินทางท่องเที่ยวในระยะเวลากว่า 4-5 ชั่วโมงติดต่อกัน ท่านและครอบครัวต้องให้การดูแลสมาชิกภายในครอบครัวของท่านเอง เนื่องจากการเดินทางเป็นหมู่คณะ หัวหน้าทัวร์มีความจำเป็นต้องดูแลคณะทัวร์ทั้งหมด

ข้อความซึ่งถือเป็นสาระสำหรับท่านผู้มีเกียรติซึ่งร่วมเดินทาง

ทางบริษัทฯ เป็นตัวแทนในการจัดนำสัมมนา และการเดินทางที่มีความชำนาญ โดยจัดหาโรงแรมที่พัก อาหาร ยานพาหนะ และสถานที่ท่องเที่ยวพร้อมทั้งการสัมมนา ดูงาน เพื่อความสะดวกสบาย และเกิดประโยชน์สูงสุดในการเดินทาง ทั้งนี้ทางบริษัทฯ ไม่สามารถรับผิดชอบในอุบัติเหตุหรือความเสียหายที่เกิดจากโรงแรมที่พัก ยานพาหนะ, อันเนื่องมาจากอุบัติเหตุรวมถึงภัยธรรมชาติ, โจรกรรม, วินาศกรรม, อัคคีภัย, การผลงงาน, การจลาจล สงครามการเมือง, การผันผวนของอัตราแลกเปลี่ยนเงินตราระหว่างประเทศ, การนัดหยุดงาน, ความล่าช้าของเที่ยวบิน, สายการบินเรือ, รถไฟ, พาหนะท้องถิ่น, ตลอดจนการถูกปฏิเสธออกวีซ่าจากกงสุล และ / หรือ ส่วนงานที่เกี่ยวข้องกับสถานเอกอัครราชทูต รวมถึงผู้มีอำนาจทำการแทนประจำประเทศไทย (โดยไม่จำเป็นต้องแสดงเหตุผล เนื่องจากเป็นสิทธิพิเศษทางการทูต) ซึ่งอยู่เหนือการควบคุมของบริษัทฯ หมายรวมถึงในระหว่างการเดินทางท่องเที่ยวทั้งใน หรือ ต่างประเทศ แต่ทางบริษัทฯ มีความคุ้มครอง และประกันอุบัติเหตุ ตามเงื่อนไขที่บริษัทฯ ที่รับประกันในกรณีนี้ที่ผู้ร่วมเดินทาง ถูกปฏิเสธโดยเจ้าหน้าที่ตรวจคนเข้าเมืองของประเทศไทย และ/หรือ ต่างประเทศ มิให้เดินทางออก หรือ เข้าประเทศ เนื่องจากความประพฤติ พฤติกรรมของผู้เดินทาง ไม่ปฏิบัติตามกฎระเบียบด้านการควบคุมโรคติดต่อเฉพาะพื้นที่ที่มีการปลอมแปลงเอกสารเพื่อการเดินทาง รวมถึงมีสิ่งผิดกฎหมาย บริษัทฯ จะไม่คืนค่าใช้จ่ายใดๆ รายละเอียดด้านการเดินทาง อาจมีการเปลี่ยนแปลงได้ตามความจำเป็น หรือเพื่อความเหมาะสมทั้งปวง โดยไม่ต้องแจ้งให้ทราบล่วงหน้า ทั้งนี้ การขอสงวนสิทธิ์ดังกล่าว บริษัทฯ จะยึดถือและคำนึงถึงผลประโยชน์ตลอดจนความปลอดภัยของท่านผู้มีเกียรติ ซึ่งร่วมเดินทางเป็นสำคัญ

“ขอขอบพระคุณทุกท่านที่ได้มอบความไว้วางใจ ให้ทางบริษัทฯ เป็นผู้นำพาการเดินทางในครั้งนี้”