



เลขที่ใบอนุญาต
11/10152

TRAVEL 2GO CENTER

บริษัท ทราเวล ทูโก เซ็นเตอร์ จำกัด

307/5 ซอยพหลโยธิน32 แขวงเสนานิคม เขตจตุจักร กรุงเทพฯ 10900



info.t2go@gmail.com



088-006-5899



overdosetung



โปรแกรม
6 วัน 6 ights

พิเศษ! เช็คอิน
ดินนลอยน้ำที่สวยงามที่สุดในโลก



ที่เที่ยวกทม.ต่ำสุด
อุทยานระดับ**5A**

เจินฟาง

มทศวรรษแห่งขุนเขาและสายน้ำ 6 วัน 5 คืน

- กำหนดเดินทาง
- 19-24 ก.ย. 69
- 24-29 ก.ย. 69
- 3-8 ต.ค. 69
- 8-13 ต.ค. 69
- 22-27 ต.ค. 69
- 5-10 พ.ย. 69
- 19-24 พ.ย. 69
- 3-8 ธ.ค. 69
- 12-17 ธ.ค. 69
- 17-22 ธ.ค. 69



ดินแดนที่ครั้งหนึ่งในชีวิต
★★★★★ ต้องไปเยือน

ไม่เข้าร้านรัฐบาล ราคาพิเศษเพียง

24,900.-

ถ้าถึงหลง

โชว์อลังการแสงสีตระการตา



Hotel 4★ 20KG

ทัวร์พรีเมียม อาหารครบทุกมื้อ ไม่ต้องซื้อออฟชั่นเพิ่ม

vietjet AIR

เจมซ็อ

ตะลุยดินแดนแห่งน้ำและหุบเขา

เดินทางช่วง กันยายน-ธันวาคม 2569



6 วัน 5 คืน

HIGHLIGHTS



ดินแดนที่ครั้งหนึ่งในชีวิต
★★★★★ ต้องไปเยือน



จีนฟ้า

6 วัน 5 คืน

มทิสวรรค์แห่งขุนเขาและสายน้ำ

秘境恩施
全景

ที่เที่ยวใหม่ล่าสุด
อุทยานระดับ 5A

พิเศษ! ใช้คูปอง
บินลายน้ำที่สวยที่สุดในโลก

ท่าถึงหลง
โชว์อสังการแสดงสิตร-การดา

vietjet Air



ทัวร์คุณภาพ



พักรีสแรมดี



อาหารสุดพิเศษ

BKK → ENH VZ3706 (16.15-20.30)

ENH → BKK VZ3707 (21.30-23.50)



ใต้ท้องเครื่อง
20 KG 1 ใบ/ท่าน
ถือขึ้นเครื่อง
7 KG 1 ใบ/ท่าน

วันที่	กำหนดการ	เช้า	เที่ยง	เย็น	โรงแรม
1	สนามบินสุวรรณภูมิ – เมืองเจินซือ บินโดย	✕	✕	✕	Shengli Hotel International 4* หรือเทียบเท่า (5 คืน)
2	เมืองเจินซือ – หมู่บ้านวัฒนธรรมชนเผ่าตัง – ถนนลอยน้ำด้านสิงโต	🍴	🍴	🍴	
3	เมืองผิงชาน – ผิงชานแกรนด์แคนยอน(ล่องเรือ) – เมืองโบราณเซียนเฮิน - เจินซือ	🍴	🍴	🍴	
4	เมืองเจินซือ – อุทยานป่าหินชั่วปู่ย่า – เมืองเทพริดา	🍴	🍴	🍴	
5	เมืองเจินซือ – อุทยานจินหลีชาน (ล่องเรือ) – กิจกรรมปาร์ตี้รอบกองไฟ	🍴	🍴	🍴	
6	อุทยานแห่งชาติถ้ำเลิ่งหลง(ชมการแสดง) – ห้างสรรพสินค้าเหอหลุนเจิง สนามบินเมืองเจินซือ – กรุงเทพฯ	🍴	🍴	🍴	

ค่าทิปไกด์ท้องถิ่น หัวหน้าทัวร์ และคนขับรถตลอดเส้นทาง 30 หยวน/ท่าน/วัน (รวม 180 หยวนต่อท่าน)

วันแรกของการเดินทาง สนามบินสุวรรณภูมิ – เมืองเฉินซีอ

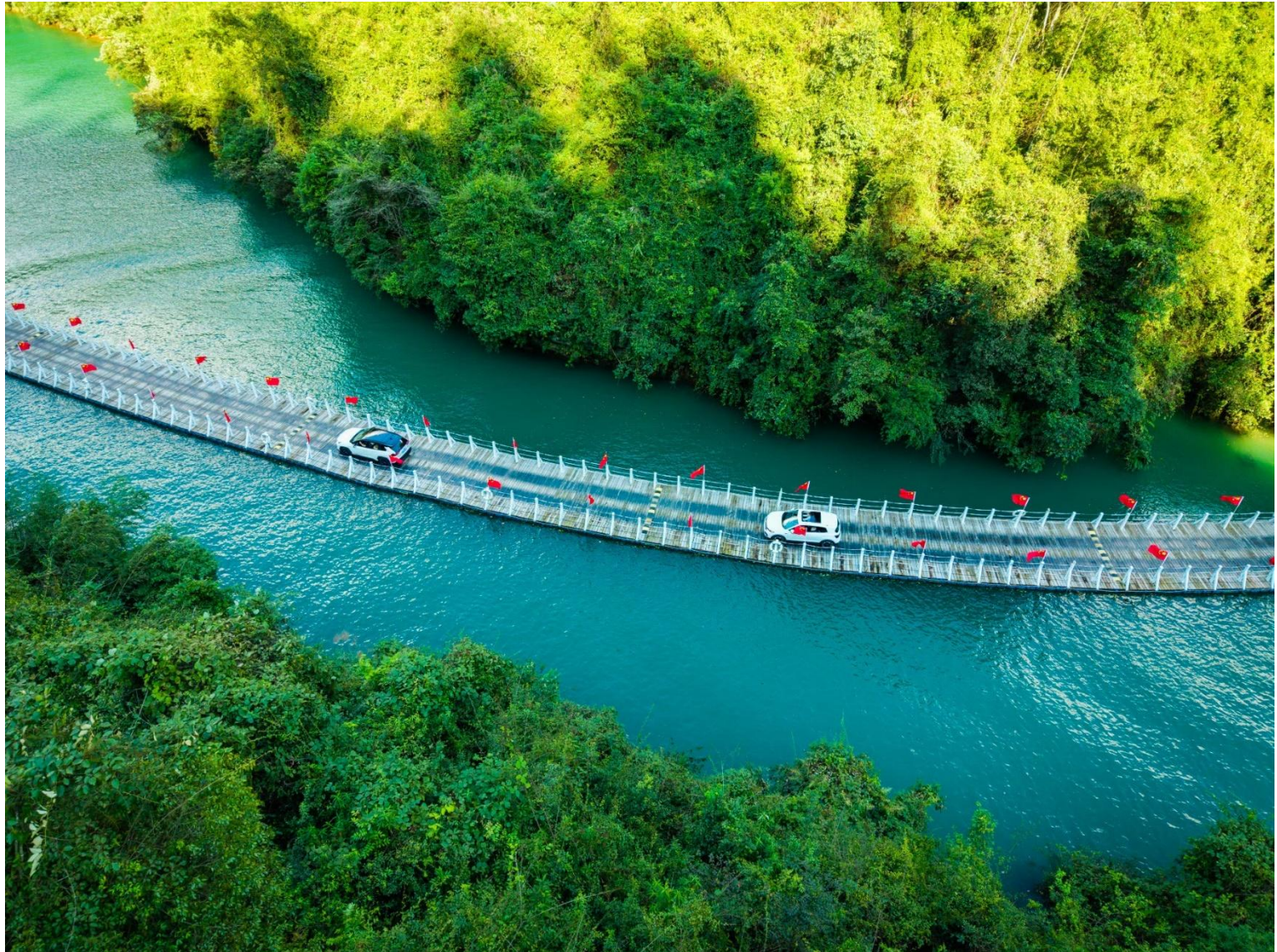
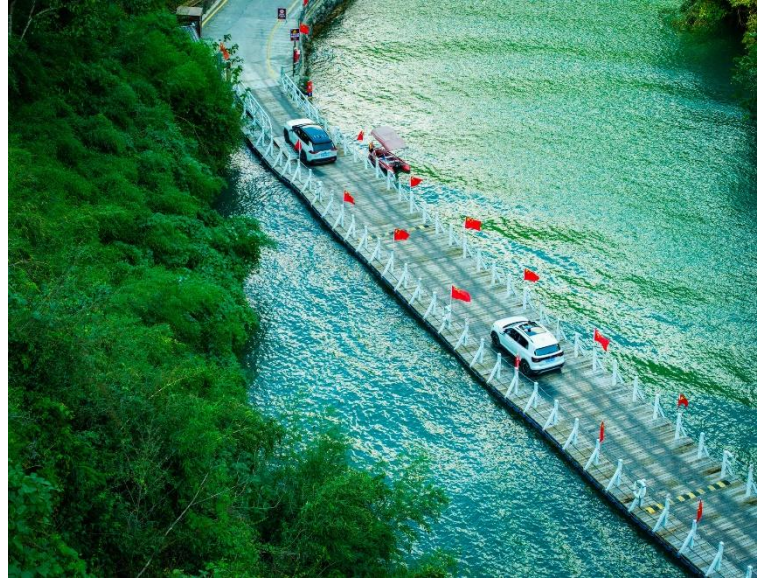
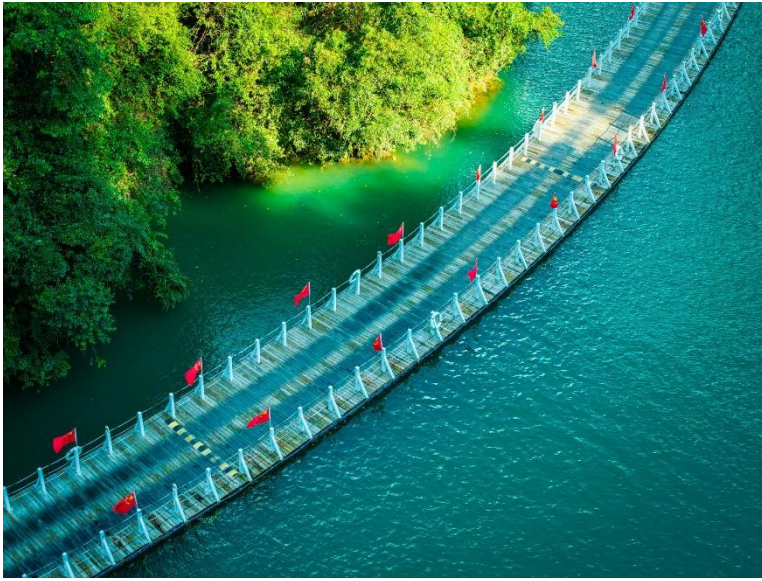
- 13:00 น. พร้อมกันที่ **สนามบินสุวรรณภูมิ** โดยมีเจ้าหน้าที่บริษัทคอยให้การต้อนรับและอำนวยความสะดวกในการเช็คอินด้านสัมภาระและเอกสารให้กับท่าน
- 16:15 น. เดินทางสู่ **สนามบินเฉินซีอ** โดยสายการบิน THAI VIETJET AIR เที่ยวบินที่ **VZ3706** ใช้เวลาบิน 4 ชั่วโมง **เวลาประเทศจีนเร็วกว่าไทย 1 ชั่วโมง**
- 20:30 น. เดินทางถึง **เมืองเฉินซีอ** ประเทศจีน ที่มีชื่อเรียกเต็มๆว่า เขตปกครองตนเองชนชาติถู่เจี๋ยและชนชาติเหมียวเฉินซีอ มีปกครองออกเป็น 2 เมือง 6 อำเภอ เมืองมีป่าไม้ปกคลุมสูงถึง 70% ได้รับการขนานนามว่า “เมืองหลวงเซเลเนียมของโลก” นำท่านผ่านด่านตรวจคนเข้าเมือง รับกระเป๋าสัมภาระเรียบร้อยแล้ว นำท่านเข้าโรงแรมที่พักเพื่อพักผ่อน
- เข้าสู่โรงแรมที่พัก Shengli Hotel International 4 ดาว หรือเทียบเท่า**

วันที่สอง เมืองเฉินซีอ – หมู่บ้านวัฒนธรรมชนเผ่าต้ง – ถนนลอยน้ำด่านสิงโต

- เช้า** **รับประทานอาหารเช้าในโรงแรม**
- นำท่านออกเดินทางสู่ **หมู่บ้านวัฒนธรรมชนเผ่าต้ง** หมู่บ้านกลางหุบเขาที่เต็มไปด้วยเสน่ห์วิถีชีวิตดั้งเดิม โดดเด่นด้วยบ้านไม้ยกพื้นสูง หลังคาซ้อนแบบโบราณ มีสะพาน และศาลากลางหมู่บ้านที่เป็นหัวใจของชุมชน รายล้อมด้วยภูเขาเขียว นาขั้นบันได และลำธารใส บรรยากาศเงียบสงบเหมือนหลุดเข้าไปอีกโลกหนึ่ง นักท่องเที่ยวจะได้สัมผัสวัฒนธรรมตั้งอย่างใกล้ชิด



- เที่ยง** **รับประทานอาหารกลางวัน ณ ภัตตาคาร**
- นำทุกท่านสู่เส้นทาง **ถนนลอยน้ำด่านสิงโต** **獅子关** อุทยานท่องเที่ยวที่กลายเป็นจุดเช็คอินยอดฮิตของเมืองเฉินซีอ เป็นสะพานที่ใช้หินลอยน้ำที่ร้อยเรียงเป็นแนวยาวเหนือน้ำใต้สะพาน โดยทุกท่านจะได้สัมผัสกับวิวทิวทัศน์ที่สวยงามตลอดสองฝั่งสะพานและพร้อมกับน้ำสีเขียวมรกต ตลอดเส้นทางด้วยการนั่งรถรางชมวิวของถนนลอยน้ำสุดสวยงาม

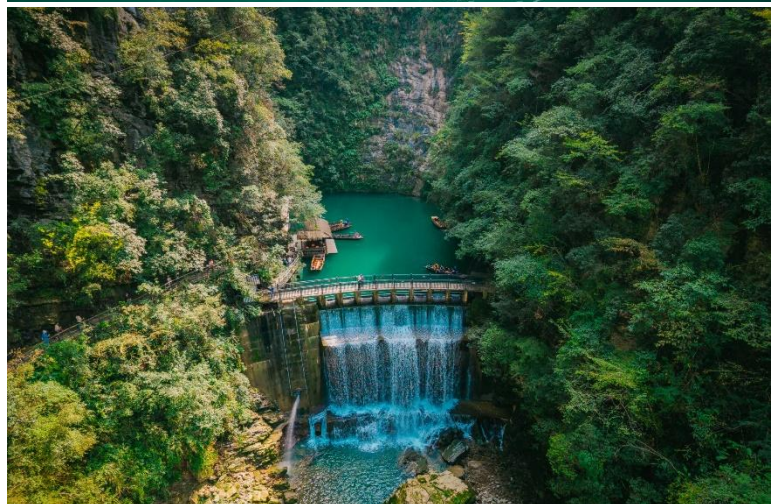


คำ

รับประทานอาหารคำ ณ ภัตตาคาร

เข้าสู่โรงแรมที่พัก Shengli Hotel International 4 ดาว หรือเทียบเท่า

เช้า **รับประทานอาหารเช้าในโรงแรม**
นำท่านเดินทางไปสัมผัสกับความงามสุดอลังการจากธรรมชาติที่ **ผิงซานแกรนด์แคนยอน** (ใช้เวลาเดินทางประมาณ 3 ชั่วโมง) หรือ หุบเขาผิงซาน แหล่งท่องเที่ยวระดับ AAAA แห่งชาติจุดชมวิวกีฬาผสมผสานความงามทางธรรมชาติเข้ากับประวัติศาสตร์วัฒนธรรม มีความยาว 18 กิโลเมตร เกิดขึ้นในยุคน้ำแข็งควอเทอร์นารี ทิวทัศน์ธรรมชาติของที่นี่มีเอกลักษณ์ สวยงาม และน่าหวาดเสียว



เที่ยง

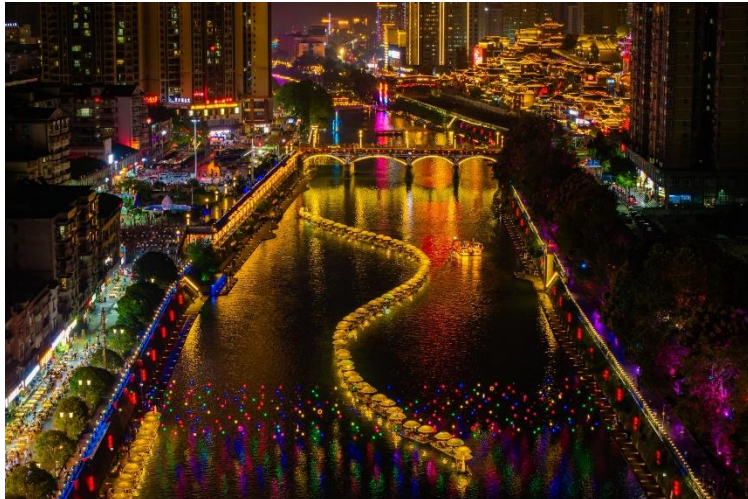
รับประทานอาหารกลางวัน ณ ภัตตาคาร

นำท่าน **ล่องเรือชมวิวนุซเซาผิงซาน** ที่ได้รับการขนานนามว่า Semporna ประเทศจีน น้ำในหุบเขามีสีส้มแตกต่างกันไปตามแสงและฤดูกาล สะท้อนแสงแดดระยิบระยับดุจกระจกหลากสี และน้ำที่ใสราวกับคริสตัลและนิ่งเสมือนเรือลอยอยู่บนผิวน้ำ

ได้เวลาอันสมควรนำท่านสู่ **เมืองโบราณเซียนเอิน** เพื่อให้ท่านได้พบกับความสวยงามตระการตาของทัศนียภาพของแสงสีในยามราตรีที่ได้ชื่อว่าสวยงามที่สุดในมณฑลหูเป่ย์ **(ไม่รวมล่องเรือ หากลูกค้าต้องการนั่งจ่ายเพิ่ม 199 หยวนจีน/ท่าน ยังไม่สามารถคอนเฟิร์มได้ว่าจะได้เรือประเภทใดเช็ดอีกครั้ง)**

**** สำหรับ ราคา Option Tour อาจมีการเปลี่ยนแปลงได้ขึ้นอยู่กับเรทเงินที่ปรับเปลี่ยน หรือปัจจัยภายนอกที่ทำให้ราคาสูงขึ้น ทางบริษัทขอสงวนสิทธิ์เก็บค่าบริการดังกล่าวเพิ่มเติม ****

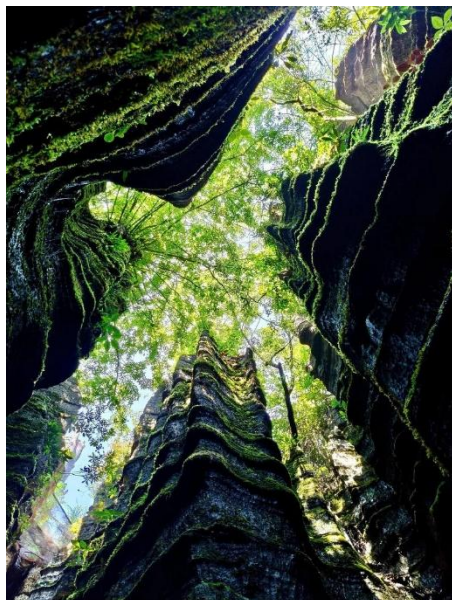
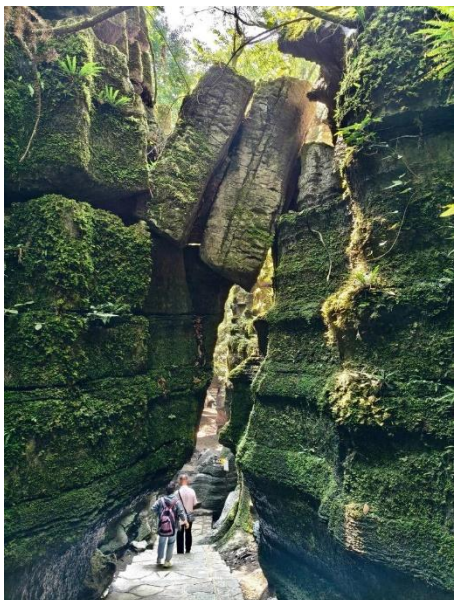




คำ **รับประทานอาหารค่ำ ณ ภัตตาคาร**
ได้เวลาอันสมควรนำท่านกลับสู่เมือง เอินซือ กลับโรงแรมพักผ่อน
เข้าสู่โรงแรมที่พัก Shengli Hotel International 4 ดาว หรือเทียบเท่า

วันที่สี่ **เมืองเอินซือ – อุทยานป่าหินชั่วปู้ย่า – เมืองเทพธิดา**

เช้า **รับประทานอาหารเช้าในโรงแรม**
นำท่านออกเดินทางสู่ **อุทยานป่าหินชั่วปู้ย่า** แหล่งท่องเที่ยวธรรมชาติที่โดดเด่นในเมืองเอินซือ มณฑลหู
เป่ย์ ประเทศจีน มีลักษณะเป็น ป่าหินคาร์สต์ ที่เกิดจากหินปูนอายุ 460 ล้านปี และได้รับการขนานนาม
ว่าเป็นหนึ่งในป่าหินคาร์สต์ที่สวยงามที่สุดของเอเชีย สมญาว่าเป็น “ป่าหินที่ลึกลับที่สุดของจีน”



เที่ยง

รับประทานอาหารกลางวัน ณ ภัตตาคาร

นำท่านเข้าชม **เมืองเทพธิดา** เมืองโบราณจำลองขึ้นชื่อของเมืองเฉินซือ สถานที่ท่องเที่ยวระดับ 4A ที่ได้รับความนิยมจากนักท่องเที่ยว โดยเป็นที่นัดหมายของหนุ่มสาวชาวต่างชาติมาพบกัน ในงานเทศกาลต่างๆ ตามประเพณีโบราณเพื่อหาคู่รักจนกลายเป็นที่มาของชื่อเมืองเทพธิดา



ค่ำ

รับประทานอาหารค่ำ ณ ภัตตาคาร

เข้าสู่โรงแรมที่พัก Shengli Hotel International 4 ดาว หรือเทียบเท่า

วันที่ห้า

เมืองเฉินซือ – อุทยานชิงเจียง – กิจกรรมปาร์ตี้รอบกองไฟ

เช้า

รับประทานอาหารเช้าในโรงแรม

นำท่านเดินทางสู่ **อุทยานชิงเจียง** ให้ทุกท่านได้ล่องเรือเที่ยวชมทัศนียภาพและความสวยงามของอุทยานชิงเจียง ที่ได้รับการขนานนามว่าเป็นเมืองน้ำเฉินซือและทะเลสาบชิงหนูแห่งมณฑลหูเป่ย์ ที่มีสายน้ำสีมรกตที่ไหลคดเคี้ยวไปตามช่องแคบระหว่างหน้าผาสูงชันและภูเขาท่ามกลางทัศนียภาพของขุนเขาที่ลอยเหนือสายธารรอบขุนเขา (โดยใช้เวลาล่องเรือประมาณ 40 นาที)



เที่ยง

รับประทานอาหารกลางวัน ณ ภัตตาคาร

ในช่วงเย็น นำทุกท่านท่านร่วมกิจกรรม
สุดพิเศษ **ปาร์ตี้รอบกองไฟ** กิจกรรม
การแสดงร้องเพลงและระบำพื้นเมือง
ท่านจะได้สัมผัสวัฒนธรรมชนเผ่า
พร้อมบรรยากาศในงานคึกคัก ไปกับ
เสียงดนตรีร่วมกับชาวพื้นเมือง พร้อม
การแสดงและกิจกรรมโต้ตอบที่
สนุกสนาน สร้างความประทับใจ



ค่ำ

รับประทานอาหารค่ำ ณ ภัตตาคาร

เข้าสู่โรงแรมที่พัก Shengli Hotel International 4 ดาว หรือเทียบเท่า

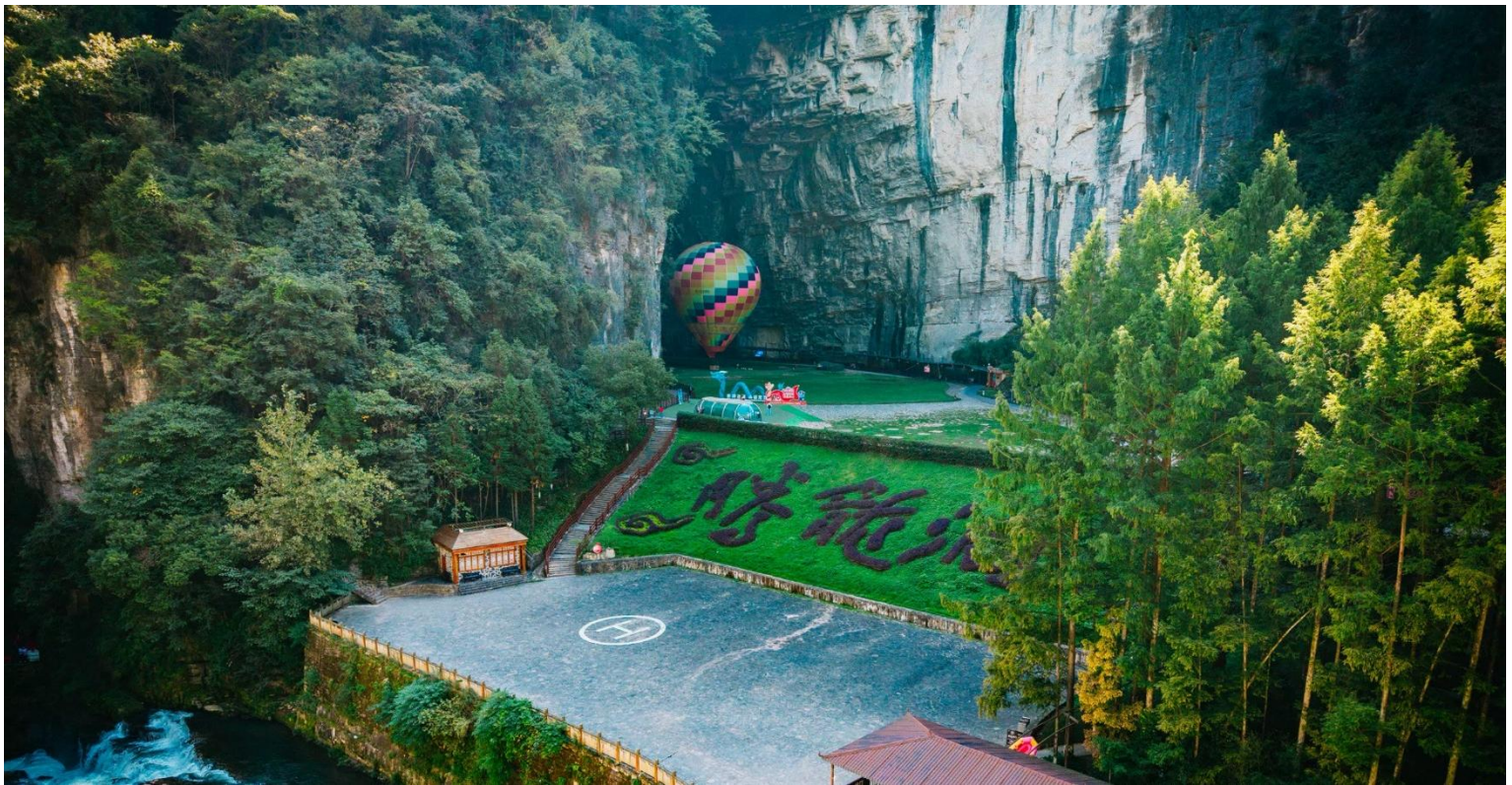
วันที่หก

เมืองเฉินซือ – อุทยานแห่งชาติถ้ำเถิงหลง(ชมการแสดงภายในถ้ำ) – ห้างสรรพสินค้าเหอหลุนเจิง
– สนามบินเมืองเฉินซือ – กรุงเทพฯ (สนามบินสุวรรณภูมิ)

เช้า

รับประทานอาหารเช้าในโรงแรม

นำท่านเดินทางสู่ **อุทยานแห่งชาติถ้ำเถิงหลง (腾龙洞)** สถานที่ท่องเที่ยวระดับ AAAAA ตั้งอยู่ในหุบเขาแม่น้ำซิงเจียง ถ้ำเถิงหลงเป็นถ้ำหินปูนที่ใหญ่ที่สุดในเอเชีย โดยถ้ำแห่งนี้มีความสูง 74 เมตร กว้าง 64 เมตร ภายในมีความสูงที่สุดถึง 235 ภายในมีโพรงถ้ำ 10 แห่ง น้ำตกใต้ดิน 10 กว่าแห่ง มีทั้งถ้ำที่เป็นถ้ำน้ำและถ้ำแห้ง ซึ่งอากาศไหลเวียนสะดวก ในปัจจุบันถ้ำเถิงหลงเป็นถ้ำที่ใหญ่ที่สุดของจีน อีกทั้งยังเป็นโพรงถ้ำที่มีปริมาณความจุมากที่สุดในโลกด้วย



เที่ยง

รับประทานอาหารกลางวัน ณ ภัตตาคาร

ช่วงบ่ายนำท่านเพลินเพลินกับ **การชมแสดงเลเซอร์แฟนตาซี** ที่ไม่เหมือนใครและการแสดงร้องเพลง
 เต็มลำตู้เจียขนาดใหญ่ในถ้ำถึงหลงแห่งนี้



จากนั้นนำท่านช้อปปิ้งที่ **ห้างสรรพสินค้าเหอหฺร่นเจิง** เป็นย่านการค้าสมัยใหม่และแหล่งช้อปปิ้งที่สำคัญในเมืองเอินชือตั้งอยู่ใจกลางเมืองและเป็นที่ยอมรับของทั้งคนท้องถิ่นและนักท่องเที่ยว ที่นี้รวบรวมร้านค้า ร้านอาหาร คาเฟ่ และร้านรวงต่างๆ ไร้มากมาย มีบรรยากาศที่ทันสมัยและคึกคัก เหมาะสำหรับ การมาเดินเล่นช้อปปิ้งและหาของกิน โดยเฉพาะอาหารท้องถิ่น ทำให้เป็นจุดนัดพบที่สำคัญและเป็นตัวแทนของความเจริญเติบโตทางเศรษฐกิจของเมืองเอินชือในปัจจุบัน ให้ท่านได้อิสระช้อปปิ้งตามอัธยาศัย

ค่ำ **รับประทานอาหารค่ำ ณ ภัตตาคาร**

ได้เวลาอันสมควรเดินทางสู่ **สนามบินเมืองเอินชือ**

21:30 น. เดินทางกลับสู่ **สนามบินสุวรรณภูมิ** โดยสายการบิน **THAI VIETJET AIR** เที่ยวบินที่ **VZ3707**

23:50 น. ถึง **สนามบินสุวรรณภูมิ (กรุงเทพฯ)** โดยสวัสดิภาพ พร้อมความประทับใจ...

อัตราค่าบริการ

สำหรับ 20 ท่านขึ้นไป **มัดจำท่านละ 5,000 บาท**

วันที่เดินทาง	ราคา/บาท/ท่าน	พักเดี่ยว/บาท/ท่าน
19 – 24 กันยายน 2569	24,900	5,500
24 – 29 กันยายน 2569	24,900	5,500
03 - 08 ตุลาคม 2569	24,900	5,500
08 - 13 ตุลาคม 2569	24,900	5,500
22 - 27 ตุลาคม 2569	24,900	5,500
05-10 พฤศจิกายน 2569	24,900	5,500
19-24 พฤศจิกายน 2569	24,900	5,500
03-08 ธันวาคม 2569	24,900	5,500
12-17 ธันวาคม 2569	24,900	5,500
17-22 ธันวาคม 2569	24,900	5,500

สำหรับห้อง DOUBLE ROOM เนื่องจากโรงแรมที่จีน มีห้อง DBL ไม่มาก ทางบริษัททำการตรวจสอบให้ก่อน หากไม่ได้ ทางบริษัท จะปรับเป็นห้อง TWN (เตียงแฝด) สำหรับ 2 ท่าน

สำหรับห้อง TRIPLE ROOM พัก 3 ท่าน เนื่องจากโรงแรมที่จีน มีห้อง TRP ไม่มาก (การเสริมเตียงจะขึ้นอยู่กับนโยบายของโรงแรม นั้นๆ (บางโรงแรมใช้เตียง SGL ในการเสริมเตียง บางโรงแรมจะใช้ฟูกในการเสริมเตียง) ขอทำการตรวจสอบให้ลูกค้าอีกครั้งครับ

**ยังไม่รวมค่าทิปไกด์ท้องถิ่น หัวหน้าทัวร์ และคนขับรถตลอดเส้นทาง
180 หยวนจีน/ท่าน หรือประมาณ 900 บาทไทย/ท่าน**

**หมายเหตุ : ตั้งแต่วันที่ 1 มีนาคม 2567 จีนยกเลิกการขอวีซ่าสำหรับท่องเที่ยวให้หนังสือเดินทางประเทศไทย
สามารถเข้าประเทศจีนโดยไม่ต้องขอวีซ่า*ถ้ากรณีทางรัฐบาลจีนประกาศให้กลับมาใช้วีซ่า ผู้เดินทางจะต้อง
เสียค่าใช้จ่ายเพิ่มในการขอวีซ่าตามที่สถานทูต หรือ บริษัทกำหนด**

**เนื่องด้วยตอนนี้สายการบินกำลังจะปรับขึ้นราคาภาษีน้ำมันของตัวเครื่องบิน ทำให้ตอนนี้น้ำมันผันผวน โดย
ทางบริษัทขอความกรุณาทางสมาชิกที่จะเดินทาง หากทางสายการบินมีการเรียกเก็บภาษีน้ำมันเกินกว่าที่
กำหนด และมีแนวโน้มจะเพิ่มขึ้นอีก ทั้งนี้อาจมีปรับภาษีขึ้นวันต่อวัน ซึ่งทางบริษัทอาจต้องมีการเก็บภาษี
น้ำมันของสายการบินที่ประกาศเพิ่มตามจริงครับ ขอขอบพระคุณอย่างสูงครับ**


ข้อมูลสำคัญ Power Bank ในประเทศจีน



ไม่มี CCC = ยึดทันที!

เฉพาะเที่ยวบิน DOMESTIC จีน เริ่ม 28 มิถุนายน 2025

ตรวจสอบ Power Bank ของคุณขณะไปเที่ยวประเทศจีนโดย Power Bank ทุกขนาดต้องมีสัญลักษณ์ 3C (CCC) ซึ่งทางเจ้าหน้าที่จะทำการยึดทั้งหมด ไม่เกินกว่าความจุไม่เกิน 20,000 mAh จะผ่านเสมไป ตอนนี้เจ้าหน้าที่ตรวจสอบทั้งความจุและมาตรฐาน 3C ครับ (ภาพตัวอย่าง 3C เป็นแบบไหนที่ด้านบน)

 ทางจีนได้ประกาศเรื่อง Power Bank ในวันที่ 26 มิ.ย. 68 (เริ่ม 28 มิ.ย. 68 บางสนามบินภายในประเทศ เช่น อู๋รุ่ฉี เชียงไฮ้ ปักกิ่ง ฯลฯ) และบังคับใช้แค่เที่ยวบินภายในประเทศจีนครับ

****แต่สำหรับไฟท์บินอินเตอร์ขาออกจากจีนเจ้าหน้าที่ก็อาจจะมีการริเซ็คอีกเช่นกัน****

ทางบริษัทแนะนำว่า หาก Power Bank ไม่มีสัญลักษณ์ดังกล่าว

ไม่แนะนำให้เอาไปครับ เพื่อป้องกันการโดนยึดจากเจ้าหน้าที่สายการบิน



อัตราค่าบริการนี้รวม



ตั๋วเครื่องบิน ไป - กลับ ชั้นประหยัด
แบบหมู่คณะ และ ค่าภาษีสนามบินทุกแห่งที่มี



นำนักกระเป่าสัมภาระ
ซึ่งเป็นไปตามกฎของสายการบิน



มีคุณเทศน์คอยให้บริการตลอดการเดินทาง



อาหารตามมือที่ระบุในรายการ



ที่พักตามที่ระบุในรายการ พักห้องละ 2-3 ท่าน



รถรับ-ส่ง และนำเที่ยวตามที่รายการระบุ



น้ำดื่มบนรถวันละ 1 ขวด/ท่าน



ค่าเข้าชมสถานที่ต่างๆตามรายการที่ระบุ



ประกันอุบัติเหตุระหว่างการเดินทาง
วงเงินท่านละ 1,000,000 บาท
ซึ่งเป็นไปตามเงื่อนไขกรมธรรม์



อัตราค่าบริการนี้ไม่รวม



ค่าใช้จ่ายส่วนตัวนอกเหนือจากรายการที่ระบุ เช่น ค่าทำหนังสือเดินทาง, ค่าโทรศัพท์ ค่าโทรศัพท์ทางไกล, ค่าอินเทอร์เน็ต, ค่าชกரிต, มีนินบาร์ในห้อง (กรุณาสอบถามจากหัวหน้าทัวร์ หรือไกด์ท้องถิ่นก่อนการใช้บริการ)



ค่าดำเนินการอื่นๆ สำหรับผู้ที่ไม่ได้ถือหนังสือเดินทางสัญชาติไทย ค่าดำเนินการแจ้งเข้า - ออกประเทศ



ค่าบริการซึ่งไม่ได้รวมภาษีมูลค่าเพิ่ม 7% และหักภาษี ณ ที่จ่าย 3%



ค่าอาหารพิเศษที่นอกเหนือจากที่โปรแกรมทัวร์กำหนด และรวมถึงการริเคิวอาหารพิเศษต่างๆ เช่น อาหารเจ, มังสวิรัต, อาหารทะเล เป็นต้น



ค่าบริการอื่นๆเพิ่มเติมของสายการบิน เช่น ชื้อที่นั่ง อาหาร วิลแชร์ และบริการเริ่มอื่นๆ (หากมี)



ค่าน้ำหนักกระเป๋าเดินทางในกรณีที่เกิดเกินกว่าสายการบินกำหนดไว้



ค่าทิปคนขับรถ หัวหน้าทัวร์และไกด์ท้องถิ่น



เงื่อนไขการจอง

เงินมัดจำถือเป็นการจองกับบริษัท และขอสงวนสิทธิ์ยกเลิกการจองของท่านหากไม่ได้ชำระเงินตามกำหนด โดยไม่แจ้งให้ทราบล่วงหน้า

1

ชำระมัดจำ 5,000 บาท

กรุณาจองทัวร์ล่วงหน้าก่อนเดินทาง พร้อมชำระมัดจำ 5,000 บาทตามรายการระบุ

ภายใน 2 วัน พร้อมส่งสำเนาหนังสือเดินทาง

ตัวอย่าง



2

กรณีจองใกล้วันเดินทาง

ทางบริษัท ขอทำการเก็บค่าทัวร์เต็มจำนวนทันที

3

ชำระส่วนที่เหลือ

ส่วนที่เหลือชำระชำระทันทีก่อนเดินทางไม่น้อยกว่า 20 วัน นับรวมวันเสาร์ อาทิตย์ และวันหยุดราชการ มิฉะนั้นถือว่าท่านยกเลิกเดินทางโดยอัตโนมัติ (ช่วงเทศกาลวันหยุดยาว หรือวันหยุดนักขัตฤกษ์ กรุณาชำระก่อนเดินทาง 30 วัน)

4

กรณีที่ท่านมัดจำหรือชำระค่าทัวร์แล้ว

เมื่อท่านมัดจำหรือชำระค่าทัวร์แล้ว ทางบริษัทฯ จะถือว่าท่านรับทราบและยอมรับในเงื่อนไขต่างๆ ของบริษัทฯ ที่ได้ระบุไว้ในรายการทัวร์ทั้งหมด



เงื่อนไข การยกเลิก การเดินทาง

กรณีที่นักท่องเที่ยวต้องการ ขอยกเลิกเดินทาง เลื่อน หรือ
เปลี่ยนแปลงการเดินทาง

- นักท่องเที่ยว (ผู้มีรายชื่อในเอกสารการจอง) จะต้องอีเมลมา เพื่อลงนามในการยืนยันการยกเลิกการจอง กับทางบริษัทเป็นลายลักษณ์อักษรเท่านั้น ทางบริษัทไม่รับการยกเลิกการจองผ่านทางโทรศัพท์ ไม่ว่าจะกรณีใดๆ ทั้งสิ้น

แจ้งยกเลิกก่อนเดินทาง
ตั้งแต่ 30 วันขึ้นไป

คืนค่าใช้จ่ายทั้งหมด หรือ หักค่าใช้จ่ายที่เกิดขึ้นจริง

แจ้งยกเลิกก่อนเดินทาง
15-29 วัน

เก็บค่าใช้จ่ายท่านละ 50% ของค่าทัวร์ หรือ หักค่าใช้จ่ายจริงที่เกิดขึ้น

แจ้งยกเลิกก่อนเดินทาง
0-14 วัน

เก็บค่าใช้จ่ายท่านละ 100% ของค่าทัวร์

การยกเลิกทัวร์



กรณีเจ็บป่วยจนไม่สามารถเดินทางได้

กรณีเจ็บป่วยจนไม่สามารถเดินทางได้ ต้องมีใบรับรองแพทย์จากโรงพยาบาล บริษัทจะทำการเลื่อนการเดินทางไปยังคณะต่อไป ทั้งนี้ท่านจะต้องเสียค่าใช้จ่ายที่ไม่สามารถยกเลิกหรือเลื่อนการเดินทางได้ตามความเป็นจริง



กรณีเจ็บป่วยกะทันหัน 7 วัน ก่อนเดินทาง

กรณีเจ็บป่วยกะทันหันก่อนล่วงหน้าเพียง 7 วัน ทำการ ทางบริษัทขอสงวนสิทธิ์ในการคืนเงินทุกกรณี





เงื่อนไขอื่นๆ

- **สงวนสิทธิ์ในการเก็บค่าใช้จ่ายทั้งหมด กรณีท่านยกเลิกการเดินทาง** และมีผลทำให้คณะเดินทางไม่ครบตามจำนวนที่บริษัทฯ กำหนดไว้ (20 ท่านขึ้นไป) เนื่องจากเกิดความเสียหายต่อทางบริษัทฯ และผู้เดินทางอื่นที่เดินทางในคณะเดียวกัน บริษัทต้องนำไปชำระค่าเสียหายต่างๆที่เกิดจากการยกเลิกของท่าน
- **กรณีที่มีผู้เดินทางไม่ถึง 20 ท่านหรือมีเหตุสุดวิสัย ขอสงวนสิทธิ์เลื่อนวันเดินทาง หรือยกเลิกการเดินทาง** โดยทางบริษัทฯ จะแจ้งให้ท่านทราบล่วงหน้า 14 วัน
- **กรณีที่ท่านต้องออกตัวภายใน เช่น ตัวเครื่องบิน ตัวรถทัวร์ ตัวรถไฟ กรุณาสอบถามที่เจ้าหน้าที่ทุกครั้งก่อนทำการออกตัว** เนื่องจากสายการบินอาจมีการปรับเปลี่ยนไฟล์ทบิน หรือเวลาบิน โดยไม่ได้แจ้งให้ทราบล่วงหน้า ทางบริษัทฯ จะไม่รับผิดชอบใดๆ ในกรณี ถ้าท่านออกตัวภายในโดยไม่แจ้งให้ทราบ และหากไฟล์ทบินมีการปรับเปลี่ยนเวลาบิน เพราะถือว่าท่านยอมรับในเงื่อนไขดังกล่าว
- **อัตราค่าทัวร์นี้สำหรับบัตรโดยสารเครื่องบินแบบหมู่คณะ (ตัวกรุ๊ป) ไม่สามารถเลื่อนไฟล์ทขาไปหรือขากลับได้ จำเป็นจะต้องไปและกลับตามกำหนดการเท่านั้น**
- **กรณีใช้หนังสือเดินทางราชการ (เล่มน้ำเงิน) เดินทางเพื่อการท่องเที่ยวเกี่ยวกับคณะทัวร์ หากท่านถูกปฏิเสธในการเข้า-ออกประเทศใดๆ ก็ตาม ทางบริษัทฯ ขอสงวนสิทธิ์ไม่คืนค่าทัวร์และรับผิดชอบใดๆ ทั้งสิ้น**
- **เมื่อท่านได้ชำระเงินมัดจำหรือทั้งหมด ทางบริษัทฯ จะถือว่าท่านรับทราบและยอมรับในเงื่อนไขต่างๆ ของบริษัทฯ ที่ได้ระบุไว้ในรายการทัวร์ทั้งหมด**



รายละเอียดเพิ่มเติม

- บริษัทฯมีสิทธิในการเปลี่ยนแปลงโปรแกรมทัวร์ในกรณีที่เกิดเหตุสุดวิสัยจนไม่อาจแก้ไขได้
- เที่ยวบิน ราคา และรายการท่องเที่ยว สามารถเปลี่ยนแปลงได้ตามความเหมาะสม โดยคำนึงถึงผลประโยชน์ของผู้เดินทางเป็นสำคัญ
- กรณีที่ท่านมีข้อมาการทานอาหาร ไม่ทานเนื้อสัตว์ หรือแพ้อาหารบางประเภท กรุณาแจ้งเจ้าหน้าที่เป็นกรณีพิเศษ
- กรณีผู้เดินทางต้องการความช่วยเหลือเป็นพิเศษ อาทิ เช่น ต้องการใช้วีลแชร์ กรุณาแจ้งบริษัทฯอย่างน้อย 7-10 วันก่อนการเดินทาง มิฉะนั้นจะไม่สามารถจัดการให้ล่วงหน้าได้
- หนังสือเดินทางต้องมีอายุการใช้งานเหลือไม่น้อยกว่า 6 เดือน และบริษัทฯรับเฉพาะผู้มีจุดประสงค์เดินทางเพื่อท่องเที่ยวเท่านั้น (หนังสือเดินทางต้องมีอายุเหลือใช้งานไม่น้อยกว่า 6 เดือน บริษัทฯไม่รับประกันหากอายุเหลือไม่ถึง และไม่สามารถเดินทางได้)
- หากเกิดความล่าช้าของสายการบิน หรือสายการบินยกเลิกเที่ยวบิน การประท้วง การนัดหยุดงานการก่อกบฏ หรือเหตุภัยพิบัติทางธรรมชาติ ซึ่งท่านจะต้องยอมรับในเงื่อนไขนี้ในกรณีที่เกิดเหตุสุดวิสัยอาจจะมีการปรับเปลี่ยนโปรแกรมตามความเหมาะสม
- ในกรณีถูกปฏิเสธการเข้า/ออกเมืองจากเจ้าหน้าที่ตรวจคนเข้าเมืองฝั่งไทย และเจ้าหน้าที่กรมแรงงานทั้งจากไทยและต่างประเทศ เจ้าหน้าที่ตรวจคนเข้าเมือง ซึ่งอยู่นอกเหนือความรับผิดชอบของบริษัทฯ ขอสงวนสิทธิ์ที่จะไม่คืนค่าทัวร์ไม่ว่ากรณีใดๆ ทั้งสิ้น
- หากผู้เดินทางประสบเหตุสภาวะฉุกเฉินจากโรคประจำตัว ซึ่งไม่ได้เกิดจากอุบัติเหตุในรายการท่องเที่ยว ทางบริษัทฯจะไม่รับผิดชอบใดๆ ทั้งสิ้น ซึ่งท่านจะต้องยอมรับในเงื่อนไขนี้ในกรณีที่เกิดเหตุสุดวิสัย ซึ่งอยู่นอกเหนือความรับผิดชอบของบริษัทฯ
- หากใช้บริการของทางบริษัทฯไม่ครบ อาทิ ไม่เที่ยวบางรายการ ไม่ทานอาหารบางมื้อ ทางบริษัทฯจะไม่รับผิดชอบใดๆ ทั้งสิ้น เพราะค่าใช้จ่ายทุกอย่างทางบริษัทฯได้ชำระค่าใช้จ่ายให้ตัวแทนต่างประเทศแบบเหมาจ่ายขาดก่อนเดินทางเรียบร้อยแล้วตาม พระราชบัญญัติ ธุรกิจนำเที่ยวและมัคคุเทศก์ พ.ศ. ๒๕๕๑ หมวด 2



รายละเอียดเพิ่มเติม

- **ตั๋วเครื่องบินเป็นตั๋วราคาพิเศษ** กรณีที่ท่านไม่เดินทางพร้อมคณะไม่สามารถนำมาเลื่อนวัน คินเงินหรือไม่สามารถเปลี่ยนชื่อได้ หากมีการปรับราคาบัตรโดยสารสูงขึ้นตามอัตราค่าน้ำมัน หรือค่าเงินแลกเปลี่ยน ทางบริษัทฯ สงวนสิทธิ์ปรับราคาตั๋วดังกล่าว
- **เมื่อตกลงชำระเงินไม่ว่าทั้งหมด หรือบางส่วน** ผ่านตัวแทนของบริษัทฯ หรือชำระโดยตรงกับทางบริษัทฯ ทางบริษัทฯ จะถือว่าท่านได้ยอมรับในเงื่อนไขข้อตกลงต่างๆ ที่ได้ระบุไว้ข้างต้นนี้แล้วทั้งหมด
- **กรุ๊ปที่เดินทางช่วงวันหยุด และเทศกาลที่ต้องการันตีมัดจำกับสายการบิน หรือผ่านตัวแทนในประเทศ/ต่างประเทศรวมถึงเที่ยวบินพิเศษ เช่น CHARTER FLIGHT, EXTRA FLIGHT จะไม่มีการคืนเงินมัดจำหรือค่าทัวร์ทั้งหมด**
- **ในกรณีของหนังสือเดินทางจะต้องไม่มีการชำระค่า เบี้ยประกัน การขีดเขียนรูปต่างๆ หรือแม้กระทั่งตรา ป้ายลายการ์ตูน** ที่ไม่ใช้การประทับตราอย่างเป็นทางการของประเทศนั้นๆ กรุณาตรวจสอบก่อนออกเดินทางทุกครั้ง หากเจ้าหน้าที่ตรวจคนเข้าเมืองปฏิเสธการเข้า-ออกเมืองของท่าน ทางบริษัทฯ จะไม่รับผิดชอบใดๆ ทั้งสิ้น
- **ผู้เดินทางที่อายุไม่ถึง 18 ปีบริบูรณ์** ไม่ได้เดินทางกับบิดา มารดา ต้องมีจดหมายยินยอมให้บุตรเดินทางไปต่างประเทศจากบิดาหรือมารดาแนบมาด้วย
- **กรณีมี "คดีความ"** ที่ไม่อนุญาตให้ท่านเดินทางออกนอกประเทศได้โปรดทำการตรวจสอบก่อนการจองทัวร์ว่าท่านสามารถเดินทางออกนอกประเทศได้หรือไม่ ถ้าไม่สามารถเดินทางได้ ซึ่งเป็นสิ่งที่อยู่เหนือการควบคุมของบริษัทฯ ทางบริษัทฯ จะไม่รับผิดชอบใดๆ ทั้งสิ้น
- **กรณี "หญิงตั้งครรภ์"** ท่านจะต้องมีใบรับรองแพทย์ ระบุชัดเจนว่าสามารถเดินทางออกนอกประเทศได้ รวมถึงรายละเอียดอายุครรภ์ที่ชัดเจน สิ่งนี้อยู่เหนือการควบคุมของบริษัทฯ ทางบริษัทฯ จะไม่รับผิดชอบใดๆ ทั้งสิ้น
- **หากเกิดสิ่งของสูญหายจากการโจรกรรม อุบัติเหตุที่เกิดจากความประมาทของนักท่องเที่ยว หรือกรณีที่เกิดอุบัติเหตุสูญหาย และชำระจากสายการบิน** ทางบริษัทฯ จะไม่รับผิดชอบใดๆ ทั้งสิ้น



รายละเอียดเพิ่มเติม

- เกี่ยวกับที่นั่งบนเครื่องบิน เนื่องจากบัตรโดยสาร เป็นแบบหมู่คณะ (ราคาพิเศษ) สายการบินจึง **ขอสงวนสิทธิ์ในการเลือกที่นั่งบนเครื่องบินทุกกรณี** แต่ทางบริษัทจะพยายามให้มากที่สุด ให้ลูกค้าผู้เดินทางที่มาด้วยกันได้นั่งด้วยกัน หรือใกล้กันให้มากที่สุดเท่าที่จะสามารถทำได้
- **กรณีที่ต้องเดินทางด้วยสายการบินภายในประเทศ** น้ำหนักของกระเป๋าอาจจะถูกกำหนดให้ต่ำกว่ามาตรฐานได้ทั้งนี้ขึ้นอยู่กับข้อกำหนดของแต่ละสายการบิน ทางบริษัทฯ ขอสงวนสิทธิ์ไม่รับผิดชอบส่วนต่างของค่าใช้จ่ายที่สัมภาระน้ำหนักเกิน (ท่านต้องชำระในส่วนที่โดนเรียกเก็บเพิ่ม)
- **กรณีห้อง TWIN BED (เตียงเดี่ยว 2 เตียง) ซึ่งโรงแรมไม่มีหรือเต็ม** ทางบริษัทขอปรับเป็นห้อง DOUBLE BED แทนโดยมิต้องแจ้งให้ทราบล่วงหน้า – หากต้องการ **ห้องพักแบบ DOUBLE BED ซึ่งโรงแรมไม่มีหรือเต็ม** ทางบริษัทขอปรับเป็นห้อง TWIN BED แทนโดยมิต้องแจ้งให้ทราบล่วงหน้า เช่นกัน – **กรณีพักแบบ TRIPLE ROOM 3 ท่าน 1 ห้อง** ท่านที่ 3 อาจเป็นเสริมเตียง หรือ SOFA BED หรือ เสริมฟูกที่นอน ทั้งนี้ขึ้นอยู่กับรูปแบบการจัดห้องพักของโรงแรมนั้นๆ ในกรณีที่โรงแรมไม่สามารถจัดหาห้องพัก แบบ TRIPLE ได้ ทางบริษัทขอสงวนสิทธิ์ในการจัดห้องพักแบบ แยก 2 ห้อง คือ [1TWN+1 SGL] แทนท่านจะต้องชำระค่าใช้จ่ายส่วนต่างนี้ถ้ามี **
- **ทางบริษัทขอสงวนสิทธิ์ไม่รับผิดชอบต่อความเสียหายหรือค่าใช้จ่ายใดๆ ที่เพิ่มขึ้นของนักท่องเที่ยวที่ไม่ได้เกิดจากความผิดของทางบริษัท** เช่น ภัยธรรมชาติ การจลาจล การนัดหยุดงาน การปฏิวัติ อุบัติเหตุ ความเจ็บป่วย ความสูญหายหรือเสียหายของสัมภาระ ความล่าช้า เปลี่ยนแปลง หรือการบริการของสายการบิน เหตุสุดวิสัยอื่น เป็นต้น
- **จินยกเลิกการขอวีซ่าสำหรับท่องเที่ยวให้หนังสือเดินทางประเทศไทย** สามารถเข้าประเทศจีนโดยไม่ต้องขอวีซ่า
- **ถ้ากรณีทางรัฐบาลจีนประกาศให้กลับมาใช้วีซ่า** ผู้เดินทางจะต้องเสียค่าใช้จ่ายเพิ่มในการขอวีซ่าตามที่สถานทูต และ บริษัทกำหนด