



เลขที่ใบอนุญาต  
11/10152

# TRAVEL 2GO CENTER

บริษัท ทราเวล ทูโก เซ็นเตอร์ จำกัด

307/5 ซอยพหลโยธิน32 แขวงเสนานิคม เขตจตุจักร กรุงเทพฯ 10900



info.t2go@gmail.com



088-006-5899



overdosetung



# THE BEAUTY OF BAL TIC

ฟินแลนด์ - เอสโตเนีย - ลัตเวีย - ลิทัวเนีย  
เสน่ห์ความงามแห่งบอลติก  
10 วัน 8 คืน

NTHELVNO-AY001

FINNAIR



พักโรงแรม 4-5 ดาว

เข้าพักโรงแรม OLD MILL HOTEL

เมืองไครเปตา ประเทศลิทัวเนีย

บินตรงลงเฮลซิงกิ พร้อมดินเนอร์ครุช  
ล่องเรือข้ามเกาะบอลติก เฮลซิงกิ - ทาลลินน์  
ชมเมืองเก่าทาลลินน์ ซากอารามนักบุญบริกิตตา  
ปราสาทและเขตพิพิธภัณฑท์ทุไรดา  
ชมเมืองริกาประเทศลัตเวีย  
เมืองท่าไครเปตาประเทศลิทัวเนีย  
ปราสาทกลางน้ำตราไก

ราคาเริ่มต้น

128,900.-

เดินทาง 22-31 พฤษภาคม 69  
16-25 กันยายน 69

NTHLVNO-AY001

FINNAIR

# THE BEAUTY OF BALTIC

ฟินแลนด์ - เอสโตเนีย - ลัตเวีย - ลิทัวเนีย

เสน่ห์ความงามแห่งบอลติก

10 วัน 8 คืน

พักโรงแรม 4-5 ดาว

เข้าพักโรงแรม OLD MILL HOTEL

เมืองไครเปดา ประเทศลิทัวเนีย

บินตรงลงเฮลซิงกิ พร้อมดินเนอร์ครุซ  
ล่องเรือข้ามเกาะบอลติก เฮลซิงกิ - ทาลลินน์  
ชมเมืองเก่าทาลลินน์ ซากอารามนักบุญบริกิตตา  
ปราสาทและเขตพิพิธภัณฑ์ทุไรดา  
ชมเมืองริกาประเทศลัตเวีย  
เมืองท่าไครเปดาประเทศลิทัวเนีย  
ปราสาทกลางน้ำตราไก

ราคาเริ่มต้น

128,900.-

เดินทาง 22-31 พฤษภาคม 69  
16-25 กันยายน 69

# Beauty of Baltic 10 วัน 8 คืน

(ฟินแลนด์ - เอสโตเนีย - ลัตเวีย - ลิทัวเนีย)

โดยฟินแอร์ บินตรงลงเฮลซิงกิ



04.00 น.      คณะพร้อมกันที่สนามบินสุวรรณภูมิ ชั้น 4 ประตูทางหมายเลข 4 เคาน์เตอร์ G สายการบินฟินแอร์ (AY) พบเจ้าหน้าที่บริษัทอำนวยความสะดวกในการเช็คอิน

07.05 น.      เดินทางบินตรงสู่สนามบินเฮลซิงกิแวนจำ กรุงเฮลซิงกิ ประเทศฟินแลนด์ โดยสายการบินฟินแอร์ เที่ยวบินที่ AY142 (บริการอาหารและเครื่องดื่มบนเครื่องบิน)

ใช้เวลาเดินทาง 12 ชั่วโมง 20 นาที

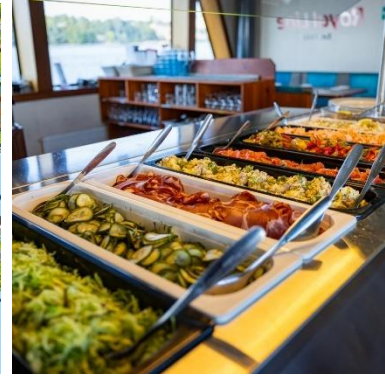
15.25 น.      เดินทางถึงสนามบินเฮลซิงกิแวนจำ กรุงเฮลซิงกิ ประเทศฟินแลนด์ (เวลาที่ฟินแลนด์ช้ากว่าประเทศไทย 4 ชั่วโมง กรุณาปรับนาฬิกาให้ตรงเพื่อความสะดวกในการนัดหมายการเดินทาง) เฮลซิงกิ เมืองหลวงของฟินแลนด์ และเมืองที่ใหญ่ที่สุดของประเทศฟินแลนด์ ตั้งอยู่ทางตอนใต้ของประเทศริมชายฝั่งอ่าวฟินแลนด์ของทะเลบอลติก และมักถูกขนานนามว่าเป็น "อิตาแห่งทะเลบอลติก" นำท่านผ่านกระบวนการตรวจคนเข้าเมืองและตรวจรับสัมภาระเรียบร้อยแล้ว พบกับไกด์และคนขับรถที่จะคอยดูแลท่านในการเดินทาง



18.00 น.      นำท่านเดินทางเข้าสู่ตัวเมืองเฮลซิงกิ และขึ้นเรือเพื่อรับประทานอาหารบนเรือชมเมืองเฮลซิงกิ

19.00 น.      **รับประทานอาหารเย็นแบบบุฟเฟ่ต์บนเรือ** ดินเนอร์ครุฑเริ่มออกเดินทางเวลา 19:00 น. จากจัตุรัสมาร์เก็ตสแควร์อันเลื่องชื่อ พาคุณล่องไปตามชายฝั่งอันงดงามของหมู่เกาะฝั่งตะวันตกของเฮลซิงกิ ระหว่างเพลิดเพลินกับมื้อค่ำสไตล์หมู่เกาะแสนอร่อย คุณจะได้ชื่นชมทัศนียภาพสวยงาม เช่น ชายฝั่งเอรา และ

สวนโคโวปุยส์โต เส้นทางยังผ่านสถานที่สำคัญอันยิ่งใหญ่ที่ได้รับการขึ้นทะเบียนเป็นมรดกโลกโดยยูเนสโกอย่างชูโอเมนลินนาอีกด้วย



จากนั้น

ลงจากเรือและพาท่านเดินทางเข้าโรงแรมที่พัก พักผ่อนตามอัธยาศัย

ที่พัก Hilton Helsinki Strand หรือเทียบเท่าระดับ 4 ดาว

วันที่สองของการเดินทาง ชิตีทัวร์เฮลซิงกิ - ป้อมปราการกลางทะเล - นั่งเรือเฟอร์รี่ไปยังทาลลินน์ เอสโตเนีย (เช้า/กลางวัน/เย็น)

07.00 น.

รับประทานอาหารเช้า ณ โรงแรมที่พัก

จากนั้น

นำท่านชมเมืองเฮลซิงกิ เยี่ยมชมย่านที่เก่าแก่ที่สุดของเมือง **ชมด้านนอคมหาวิหารเฮลซิงกิ (Helsinki Cathedral)** เป็นหนึ่งในสถานที่สำคัญและเป็นสัญลักษณ์ที่โดดเด่นที่สุดของกรุงเฮลซิงกิ ซึ่งมีชื่อเสียงจากสถาปัตยกรรมแบบ นีโอคลาสสิก โดดเด่นด้วยตัวอาคารสีขาวสะอาดตาและมียอดโดมหลักสีเขียวขนาดใหญ่สูง 260 ฟุต และล้อมรอบด้วยโดมเล็กๆ อีกสี่โดม



จากนั้น

ชม **อนุสาวรีย์ซิเบลิอุส Sibelius Monument** ตั้งอยู่ในสวนซิเบลิอุส สร้างขึ้นเพื่อสดุดีให้แก่ Jean Sibelius นักประพันธ์เพลงคลาสสิก เป็นอนุสาวรีย์ที่ตั้งอยู่กลางแจ้ง ดูแปลกตาทันสมัย เป็นผลงานของ

ศิลปิน Eila Hiltunen สร้างโดยนำเอาแท่งเหล็ก 600 แท่ง มาเชื่อมเข้าด้วยกันจนออกมาเป็นรูปร่างของ  
ออร์แกนลม กว้าง 10.5 เมตร ลึก 6.5 เมตร หนัก 24 ตัน ตั้งอยู่กลางแจ้งอย่างโดดเด่นเป็นสง่า



จากนั้น

นำท่านเดินเล่นบริเวณ **ตลาดริมน้ำเรือ Market Square** ที่มีทั้งส่วนของตลาดปลา ตลาดผลไม้ และ  
สินค้าอีกมากมาย ท่านจะได้ชมวิถีชีวิตของชาวเมือง พร้อมเลือกซื้อหาสินค้าท้องถิ่น อาทิ ไข่ปลาการ์เวีย  
ผลิตภัณฑ์ทำจากหนังวางเรนเดียร์ และสินค้าที่ระลึกอีกมากมาย

เที่ยง

รับประทานอาหารกลางวัน ณ ร้านอาหาร

จากนั้น

ขึ้นเรือข้ามฟากไปยัง**ป้อมปราการทางทะเล Suomenlinna** ซึ่งได้รับการขึ้นทะเบียนเป็นมรดกโลกโดย  
UNESCO เมื่อมาถึงแล้ว ให้เดินไปเยี่ยมชมค่ายทหารและลานกว้าง ซึ่งเป็นที่ฝังศพของ Augustin  
Ehrensverd ซึ่งได้รับการออกแบบโดยพระเจ้า Gustav III แห่งสวีเดน  
และได้เวลาเดินทางข้ามฝั่งกลับเข้าเฮลซิงกิ



จากนั้น เข้าชม **มหาวิหารอูสเปนสกี (THE USPENSKI CATHEDRAL)** เป็นโบสถ์นิกายออร์ทอดอกซ์ที่ใหญ่ที่สุดในยุโรปตะวันตก โดดเด่นด้วยสถาปัตยกรรมแบบรัสเซีย มีฉลุสีแดงและโดมสีเขียวทอง สร้างขึ้นระหว่างปี 1862-1868 และเป็นสัญลักษณ์ที่แสดงถึงอิทธิพลของจักรวรรดิรัสเซียที่มีต่อฟินแลนด์ในอดีต

16.30 น. ขณะเดินทางสู่ **ท่าเรือเฟอร์รี่เฮลซิงกิ-ทาลลินน์** ข้ามทะเลบอลติกเดินทางสู่ **เมืองทาลลินน์** ระหว่างเฮลซิงกิ (ฟินแลนด์) และทาลลินน์ (เอสโตเนีย) ใช้เวลาเดินทางประมาณ 2 ชั่วโมง โดยเป็นเส้นทางเดินเรือที่ได้รับความนิยมมากที่สุดแห่งหนึ่งในทะเลบอลติก การข้ามทะเลใช้เวลาประมาณ 2 ชั่วโมงต่อเที่ยว คุณจะได้อั่งเรือข้ามทะเลบอลติก ซึ่งสวยงามมาก ตัวเรือเฟอร์รี่นั้นสวยงามและใหญ่โตมาก มีร้านค้าช้อปปิ้งและกาแฟและอาหารให้เลือกมากมายบนเรือ (ค่าอาหารเครื่องดื่มบนเรือไม่รวมในราคาทัวร์)



18.30 น. เดินทางถึง **ประเทศเอสโตเนีย เมืองทาลลินน์ (Tallinn)** เมืองหลวงและเมืองที่ใหญ่ที่สุดของประเทศเอสโตเนีย เป็นเมืองท่าหลักตั้งอยู่ริมชายฝั่งอ่าวฟินแลนด์ของทะเลบอลติก

จากนั้น พาท่านรับประทานอาหารเย็นและเดินทางเข้าโรงแรมที่พัก พักผ่อนตามอัธยาศัย  
**ที่พัก Mercure Tallinn หรือเทียบเท่าระดับ 4 ดาว**

วันที่สามของการเดินทาง **ซิตี้ทัวร์ทาลลินน์ เอสโตเนีย**

เช้า รับประทานอาหารเช้า ณ โรงแรมที่พัก

จากนั้น นำท่านเข้าชม **เขตเมืองเก่าของทาลลินน์ Old Town Square** ที่ได้รับการยกย่องว่าเป็นเมืองแห่งยุคกลางที่สวยงามที่สุดในยุโรปเหนือ โดดเด่นด้วยสถาปัตยกรรมแบบกอธิกยุคกลาง ถนนปูด้วยหินโบราณ และอาคารบ้านเรือนสีสดใสของเหล่าพ่อค้าในอดีตได้รับการขึ้นทะเบียนเป็นมรดกโลกโดย UNESCO ตั้งแต่ปี พ.ศ. 2540 (ค.ศ. 1997) บรรยากาศ เมืองเก่าทาลลินน์ให้ความรู้สึกเหมือนเมืองในเทพนิยาย มีร้านบูติกสุดพิเศษ ร้านขายงานฝีมือ คาเฟ่ และร้านอาหารบรรยากาศดีมากมายย่านศูนย์กลางของเมือง

ในอดีตเป็นสถานที่ซื้อขายแลกเปลี่ยนสินค้า ใช้เป็นที่เฉลิมฉลองเทศกาลต่างๆ ของเมืองรวมทั้งเป็นที่  
ประหารชีวิตนักโทษอีกด้วย



**ผ่านชมศาลาว่าการเมืองทาลลินน์ (Tallin's Town Hall)** เป็นสถาปัตยกรรมแบบกอธิค และเป็น  
สัญลักษณ์หนึ่งของเมือง ศาลาว่าการเมืองทาลลินน์นี้ตั้งอยู่บริเวณจัตุรัสเมืองเก่า สร้างขึ้นเมื่อสมัย  
ศตวรรษที่ 13 และเพิ่งฉลองครบรอบ 600 ปี ไปเมื่อปี ค.ศ. 2004

จากนั้น

เดินเล่นต่อที่ **ย่านทุมเปีย Toompea** ซึ่งเป็นที่ตั้งของปราสาททุมเปีย Toompea Castle ซึ่งปัจจุบันได้  
ใช้เป็นอาคารรัฐสภาและหน่วยงานราชการแห่งเอสโตเนีย



เที่ยง

รับประทานอาหารกลางวัน ณ ร้านอาหารไทย/จีน

จากนั้น

พาท่านเดินทางไปยัง**ย่านปิริต้า** เป็นย่านชายฝั่งทะเลที่มีชื่อเสียงของกรุงทาลลินน์ ประเทศเอสโตเนีย  
ตั้งอยู่ทางทิศตะวันออกของตัวเมืองเก่า เป็นพื้นที่ที่ผสมผสาน ธรรมชาติ ประวัติศาสตร์ และวิถีชีวิต  
สมัยใหม่ ได้อย่างลงตัว

เยี่ยมชม **ซากอารามนักบุญบริกิตตา Ruins of Bridgettine Convent** ซากปรักหักพังที่ตั้งตระหง่านเหนือฝั่งแม่น้ำฟิรดา ย้อนกลับไปถึงปี ค.ศ. 1407 เมื่อมีการก่อตั้งอารามแม่ชีที่ใหญ่ที่สุดในแคว้นลิโวเนียโบราณ ณ ที่แห่งนี้ อารามแห่งนี้ได้รับชื่อตามนักบุญบริกิตตา ผู้ก่อตั้งอารามแม่ในประเทศสวีเดน และยังคงอยู่ในสภาพดั้งเดิมจนถึงปี ค.ศ. 1577 ก่อนที่จะถูกกองกำลังของอิวานจอมโหดทำลายลง ในช่วงปลายศตวรรษที่ผ่านมา ได้มีการดำเนินโครงการขุดค้นและอนุรักษ์ครั้งใหญ่หลายโครงการ ภายในพื้นที่ของอารามยุคกลางแห่งนี้



จากนั้น

นำท่านเข้าชม **พระราชวังแคทเดอริก (Kadriorg Palace & Art Museum)** และพิพิธภัณฑศิลป์ เป็นพระราชวังสไตล์บาโรก สร้างขึ้นโดยชาร์ปเตอร์ที่ 1 แห่งรัสเซียในปี 1718 เพื่อเป็นที่ประทับในฤดูร้อนของพระมหากษัตริย์ แคทเธอรินที่ 1 ปัจจุบันใช้เป็นที่ตั้งของพิพิธภัณฑศิลป์แคทเดอริก ซึ่งจัดแสดงผลงานศิลปะต่างประเทศของพิพิธภัณฑศิลป์เอสโตเนีย ภายในจัดแสดงคอลเล็กชันศิลปะยุโรปตะวันตกและรัสเซีย ตั้งแต่ศตวรรษที่ 16 ถึง 20 พระราชวังตั้งอยู่ในสวนสาธารณะแคทเดอริก (Kadriorg Park) ซึ่งเป็นสวนขนาดใหญ่ที่มีสไตล์การออกแบบหลายยุคสมัย



เย็น พาท่านรับประทานอาหารเย็นและเดินทางเข้าโรงแรมที่พัก พักผ่อนตามอัธยาศัย

### ที่พัก Mercure Tallinn หรือเทียบเท่าระดับ 4 ดาว

วันที่สี่ของการเดินทาง ทาลลินน์ เอสโตเนีย – พาร์นู - ทุไรดา ลัตเวีย - ริกา (เช้า/กลางวัน/เย็น)

เช้า รับประทานอาหารเช้า ณ โรงแรมที่พัก

จากนั้น ออกเดินทางจากกรุงทาลลินน์ เมืองหลวงของประเทศเอสโตเนีย มุ่งหน้าสู่เมืองพาร์นู ใช้เวลา 2 ชั่วโมง โดยประมาณ

ถึง **พาร์นู Parnu** เป็นเมืองตากอากาศที่มีชื่อเสียงที่สุดของเอสโตเนีย อีกทั้งยังเป็นเมืองท่าการค้าในสมัยอันเชอติค และเป็นเมืองมหาวิทยาลัย บรรยากาศของเมืองมีความน่ารักและผ่อนคลาย เต็มไปด้วยย่านของกิน แหล่งช้อปปิ้งสไตล์ศตวรรษที่ 19 สวนสาธารณะ และถนนที่เหมาะสมแก่การเล่นชมเมือง

### อิสระท่านเดินเล่นย่านเมืองเก่าพาร์นู



เที่ยง รับประทานอาหารกลางวัน ณ ร้านอาหาร

จากนั้น ออกเดินทางต่อสู่เมืองทุไรดา ใช้เวลาเดินทางประมาณ 3 ชั่วโมง 30 นาที เยี่ยมชม**ปราสาททุไรดา และเขตพิพิธภัณฑท์ทุไรดา (Turaida Museum Reserve)** เขตพิพิธภัณฑท์ทุไรดาเป็นแหล่งประวัติศาสตร์สำคัญ ที่รวบรวมโบราณสถาน โบราณวัตถุ และงานศิลปะซึ่งมีอายุย้อนกลับไปถึงศตวรรษที่ 11 ไฮไลต์สำคัญ ซึ่งครอบคลุมพื้นที่กว่า 57.8 เฮกตาร์ ประกอบด้วยปราสาทหินยุคกลาง, โบสถ์ไม้, และสวนประติมากรรม และสามารถเรียนรู้เกี่ยวกับประวัติศาสตร์ยุคกลางของลัตเวีย, วัฒนธรรมของชาวลิฟ, และวิถีชีวิตของผู้คนที่เคยอาศัยอยู่ และ DAINU KALNS (เนินเขาเพลงพื้นบ้าน) จะพาคุณผ่าน

ประวัติศาสตร์ลัตเวียกว่า 1,000 ปี ณ ศูนย์ประวัติศาสตร์ TURAIDA ที่นี่เป็นพิพิธภัณฑ์ที่มีผู้เข้าชมมากที่สุดของลัตเวีย



จากนั้น

พาท่านเดินทางต่อไปยัง**เมืองริกา (Riga)** เป็น เมืองหลวงและเมืองที่ใหญ่ที่สุดของประเทศลัตเวีย (Latvia) ซึ่งเป็นประเทศในกลุ่มรัฐบอลติกทางตอนเหนือของยุโรป ตั้งอยู่ริมฝั่งทะเลบอลติกที่ปากแม่น้ำเดากาวา เป็นศูนย์กลางสำคัญทางวัฒนธรรม การศึกษา การเมือง และเศรษฐกิจ มีสถาปัตยกรรมสวยงาม โดยเฉพาะย่านเมืองเก่าที่เป็นมรดกโลกของยูเนสโก และมีลักษณะเป็นเมืองที่ผสมผสานความเก่าแก่และความทันสมัยเข้าด้วยกัน

ถึง

ริกา พาท่านเดินทางรับประทานอาหารเย็น ณ ร้านอาหารและเดินทางเข้าโรงแรมที่พัก พักผ่อนตามอัยาศัย

**ที่พัก Grand Palace Hotel หรือเทียบเท่าระดับ 5 ดาว**

วันที่ห้าของการเดินทาง ริกา ลัตเวีย - เมืองฟิลส์รุเนล (เช้า/กลางวัน/เย็น)

เช้า รับประทานอาหารเช้า ณ โรงแรมที่พัก

จากนั้น

นำท่านชม**เมืองเก่าริกา Riga Old Town** อดีตเคยเป็นเมืองท่าและเป็นศูนย์กลางการขนส่งทางรถไฟที่สำคัญของรัสเซีย ปัจจุบันได้บูรณะและฟื้นฟูให้มีความทันสมัย จนกลายมาเป็นศูนย์กลางการศึกษา วัฒนธรรม และอุตสาหกรรมที่ยังคงพัฒนาอย่างไม่หยุดยั้ง เป็นเมืองที่มีส่วนผสมของอิทธิพลแบบลัตเวียน รัสเซีย และเยอรมันรวมกัน ชมความสวยงามของสถาปัตยกรรมอันงดงาม ผ่านชมร่องรอยกำแพงเมืองโบราณ ที่สร้างในยุคกลางอายุเก่าแก่กว่า 800 ปี ที่ยังคงอนุรักษ์ไว้ ชม**อนุสาวรีย์อิสรภาพ Freedom Monument** ตั้งอยู่ย่านใจกลางเมืองริกา สร้างขึ้นในปี ค.ศ.1935 เพื่อเป็นอนุสรณ์สถานรำลึกถึงเหล่าทหารกล้าผู้เสียสละชีพในสงครามเรียกร้องอิสรภาพของลัตเวียระหว่างปี ค.ศ.1918 -1940

โดยอนุสาวรีย์แห่งนี้ ถือเป็นสัญลักษณ์แห่งการประกาศอิสรภาพและเสรีภาพของลัตเวีย มีความสูงถึง 42 เมตรด้านบนประดับด้วยรูปปั้นของหญิงสาวถือดาว 3 ดวงเชื่อมติดกัน สื่อความหมายถึงการรวมกันของภูมิภาคทั้ง 3 ของประเทศลัตเวีย ชม **โบสถ์เซนต์จาคอบ** เป็นโบสถ์คาทอลิกที่โดดเด่นที่สุดในย่านเมืองเก่า ชม **จัตุรัสโดม Dome Square** อันเป็นที่ตั้งของ Riga Dome Cathedral มหาวิหารประจำเมืองที่ใหญ่ที่สุดในแถบบอลติก และมีออร์แกนที่ใหญ่ที่สุดแห่งหนึ่งของยุโรปอยู่ภายใน ที่สร้างเมื่อปี ค.ศ.1211 โดยบาทหลวงอัลเบิร์ต แล้วเสร็จในปี ค.ศ.1999 เพื่อให้ทันเฉลิมฉลองกับรัสเซียที่ครบรอบก่อตั้งกรุงมอสโกมา 850 ปี ถือเป็นสัญลักษณ์ของเมืองริกาหรือของประเทศลัตเวีย ชม **หอเก็บดินปืน The Powder Tower** เคยเป็นหนึ่งใน 28 หอสั่งเกตการณ์ ซึ่งเป็นส่วนหนึ่งของป้อมปราการเมือง นำท่านถ่ายรูปกับปราสาทริกา Riga Castle สร้างขึ้นในปี 1330 เพื่อเป็นที่อยู่ของ Livonian Order เคยถูกทำลายไปในศตวรรษที่ 15 โดยชาวเมืองและได้รับการสร้างขึ้นใหม่โดยชาวเมืองเช่นกัน ปัจจุบันนอกจากเป็นที่อยู่ของประธานาธิบดีของลัตเวีย ยังเป็นที่ตั้งของพิพิธภัณฑ์ด้วย





เที่ยง  
จากนั้น

รับประทานอาหารกลางวัน ณ ร้านอาหาร

นำท่านเดินทางจากเมืองริกา (Riga) สู่อำเภอ **เมืองพิลส์รุนเดเล (Pilsrundale)** ระยะทาง 77.5 กม ใช้เวลาเดินทางประมาณ 1.30 ชม นำท่านเข้าชม **พระราชวังรุนดาลา (Rundāle Palace)** พระราชวังแห่งนี้ถือเป็นอนุสรณ์สถานศิลปะบาโรกที่โดดเด่นที่สุดในลัตเวีย พระราชวังแห่งนี้สร้างขึ้นเพื่อเป็นที่ประทับของดยุกแห่งคอร์ตแลนด์ และได้รับการประดับประดาโดยปรมาจารย์และประติมากรชื่อดังชาวอิตาลี สวนอันงดงามได้รับแรงบันดาลใจจากสวนแวร์ซาย ภายในพระราชวังมีห้องต่างๆ ที่ตกแต่งอย่างวิจิตรบรรจงและน่าประทับใจหลายห้อง ห้องสีทอง (Golden Hall) ห้องโถงที่ใช้จัดงานเลี้ยง ห้องสีขาว (White Hall) ห้องที่โดดเด่นด้วยงานปูนปั้นอันสวยงาม ห้องชุดส่วนตัวของดยุกและดัชเชส รวมถึงห้องครัว สวนสไตล์ฝรั่งเศสที่งดงามถูกวางแผนการสร้างไปพร้อมๆ กับพระราชวังตั้งแต่ปี 1736 สวนกุหลาบที่สวยงามจะบานสะพรั่งในช่วงเดือนพฤษภาคมและมิถุนายน



จากนั้น ได้เวลาเดินทางกลับเข้าตัวเมืองริกา รับประทานอาหารเย็น และเดินทางเข้าโรงแรมที่พัก พักผ่อนตาม อธิยาศัย

### ที่พัก Grand Palace Hotel หรือเทียบเท่าระดับ 5 ดาว

วันที่หกของการเดินทาง ริกา ลัตเวีย - เมืองซัวเลย์ - สุสานไม้กางเขน - เมืองไครเปดา ลิทัวเนีย (เช้า/กลางวัน/เย็น)

เช้า รับประทานอาหารเช้า ณ โรงแรมที่พัก

จากนั้น นำท่านเดินทางสู่ **เมืองซัวเลย์ Siauliai** เมืองเก่าที่เคยผ่านสงครามมาถึง 7 ครั้ง และได้รับการบูรณะ ซ่อมแซมจนกลับมาเป็นศูนย์กลางทางวัฒนธรรมและอุตสาหกรรมอีกแห่งของลิทัวเนีย รวมทั้งยังเป็น เมืองที่เก่าแก่ที่สุดเมืองหนึ่งของลิทัวเนีย นำท่าน **ชมสุสานไม้กางเขน Hill of Crosses** โดยสุสานแห่งนี้ กำเนิดขึ้นในช่วงศตวรรษที่ 14 ซึ่งในอดีตไม้กางเขนจะถูกนำมาวางที่สุสานแห่งนี้ เมื่อที่มีการต่อสู้กับผู้บุกรุก หรือเวลาที่มีการเรียกร้องอิสรภาพให้กับชาวลิทัวเนีย ซึ่งในปัจจุบันภายในสุสานแห่งนี้มีไม้กางเขน จำนวนมากกว่าหนึ่งแสนอัน ซึ่งมีทั้งขนาดเล็กและใหญ่แตกต่างกันออกไป ทำให้สุสานไม้กางเขนแห่งนี้มี ลักษณะเหมือนกับเนินเขาไม้กางเขน



กลางวัน รับประทานอาหารกลางวัน ณ ร้านอาหาร

จากนั้น เดินทางต่อไปยัง **เมืองไครเปดา Klaipeda** เมืองท่าที่สำคัญของประเทศลิทัวเนีย ใช้เวลาเดินทาง ประมาณ 3 ชั่วโมง ถึงเมืองไครเปดา พาท่านเที่ยวชม **อุทยานแห่งชาติคูโรเนียนสปิต (Curonian Spit National Park)** เป็นพื้นที่ธรรมชาติที่มีเอกลักษณ์โดดเด่นระดับโลก ตั้งอยู่บนแหลมทรายยาวแคบที่ ทอดตัวระหว่าง ทะเลบอลติก และ ทะเลสาบคูโรเนียน (Curonian Lagoon) ครอบคลุมพื้นที่ของ

ประเทศลิทัวเนียและรัสเซีย โดยฝั่งลิทัวเนียได้รับการประกาศเป็นอุทยานแห่งชาติและขึ้นทะเบียนเป็นมรดกโลกโดยยูเนสโก



เย็น รับประทานอาหารเย็น ณ ภัตตาคารและเดินทางเข้าโรงแรมที่พัก พักผ่อนตามอัธยาศัย

### ที่พัก Old Mill Hotel Klaipėda หรือเทียบเท่าระดับ 4 ดาว

วันที่เด็ดของการเดินทาง เมืองไครเปดา ลิทัวเนีย - เมืองตราไก - เมืองวิลนิอุส (เช้า/กลางวัน/เย็น)

เช้า รับประทานอาหารเช้า ณ โรงแรมที่พัก

จากนั้น อีสาระท่านเดินเล่นย่าน Old Town และ Old Post Office เต็มไปด้วยร้านหัตถศิลป์และร้านของฝาก



จากนั้น เดินเท้ากลับเข้าโรงแรมที่พัก เช็คเอาท์และเดินทางต่อไปยัง เมืองตราไก (Trakai) ใช้เวลาเดินทางประมาณ 3 ชั่วโมง 30 นาที ถึง เมืองตราไก (Trakai) ในอดีต ตราไกเคยเป็นเมืองหลวงเก่าของแกรนด์ดัชชีลิทัวเนีย (Grand Duchy of Lithuania) เป็นเมืองประวัติศาสตร์และสถานที่ที่พักตากอากาศริมทะเลสาบที่มีชื่อเสียง ตั้งอยู่ในภาคตะวันออกเฉียงใต้ของประเทศ ลิทัวเนีย

เที่ยง รับประทานอาหารกลางวัน ณ ร้านอาหารท้องถิ่น

จากนั้น

เข้าชม**ปราสาทตราไก (Trakai Island Castle)** ปราสาทแห่งนี้เป็นปราสาทยุคกลางที่สร้างด้วยอิฐสีแดง ตั้งอยู่บนเกาะกลางทะเลสาบ Galvė ซึ่งเป็นปราสาทบนเกาะแห่งเดียวในยุโรปตะวันออก ปัจจุบันภายในปราสาทเป็นที่ตั้งของพิพิธภัณฑ์ประวัติศาสตร์ตราไก ซึ่งเป็นสถานที่ท่องเที่ยวหลักและเป็นจุดเด่นของเมือง



จากนั้น

พาท่านเดินทางต่อไปยัง **เมืองวิลนิอุส (Vilnius)** เมืองหลวงของประเทศลิทัวเนีย เมืองใหญ่และสวยงามที่สุดของประเทศ ตั้งอยู่ทางด้านตะวันออกเฉียงใต้ บริเวณจุดบรรจบของแม่น้ำวิลเนีย และแม่น้ำเนริ โดยวิลนิอุสมีชื่อเสียงทางด้านสถาปัตยกรรมอันเก่าแก่ มีโบสถ์และวิหารมากมาย จึงได้รับสมญานามว่าเป็นเมืองหลวงแห่งวัฒนธรรมของยุโรปในปี ค.ศ. 2009 ซึ่งยูเนสโกได้ประกาศให้เป็นแหล่งมรดกโลกใน ค.ศ. 1994 ก่อนสงครามโลกครั้งที่สอง

เย็น รับประทานอาหารเย็น ณ ร้านอาหารและเดินทางเข้าโรงแรมที่พัก พักผ่อนตามอัธยาศัย

**ที่พัก Mabre Residence หรือเทียบเท่าระดับ 4 ดาว**

วันที่แปดของการเดินทาง **ซิตีทัวร์เมืองวิลนิอุส** (เช้า/-/เย็น)

เช้า รับประทานอาหารเช้า ณ โรงแรมที่พัก

จากนั้น

พาท่านเที่ยวชมเมืองวิลนิอุส นำท่านแวะถ่ายรูปกับ**ประตูเมืองในวิลนิอุส (Gate of Dawn)** เป็นประตูเมืองในวิลนิอุส หลวงของลิทัวเนีย และเป็นหนึ่งในอนุสรณ์ทางศาสนา ประวัติศาสตร์ และวัฒนธรรมที่

สำคัญที่สุด เป็นสถานที่แสวงบุญคาทอลิกที่สำคัญในลิทัวเนีย จากนั้นนำท่านเดินทางชม**เมืองซูปิส (Uzupis Town) ย่าน Užupis** ที่มีบรรยากาศแบบโบฮีเมียขึ้นมีศิลปะบนกำแพงและประติมากรรมต่างๆ เช่น นางฟ้าที่ทำจากทองเหลือง ประติมากรรมนางเงือกที่ตั้งอยู่ริมแม่น้ำ และรัฐธรรมนูญที่ติดอยู่บนกำแพง โดยเป็นฉบับล้อเลียนของ “Republic of Užupis” ที่ตั้งขึ้นอย่างไม่เป็นทางการ นอกจากนี้ยังมีสตูดิโอของศิลปินและร้านเสื้อผ้าของดีไซเนอร์ คาเฟ่สตูดิโอ รวมถึงร้านอาหารนานาชาติที่ตั้งอยู่เรียงรายตามตรอกซอกซอยแคบๆ และสุสาน Bernardine Cemetery อันร่มรื่นที่สร้างขึ้นตั้งแต่ปี 1810 และมีหลุมศพของคนท้องถิ่นผู้มีชื่อเสียงมากมาย



จากนั้น

พาท่านเดินทางไปยัง **ถนนพิลีส (Pilies Street)** เป็นถนนที่เก่าแก่และงดงามที่สุดแห่งหนึ่งในย่านเมืองเก่าของกรุงวิลนีอุส ถนนสายนี้ก่อกำเนิดขึ้นบนเส้นทางเดิมที่เชื่อมจากปราสาทวิลนีอุสลงสู่ทางตอนใต้ มุ่งหน้าไปยังโปแลนด์และรัสเซีย ในอดีตถนนพิลีสเป็นเส้นทางหลักสู่ปราสาท โดยมีทางแยกย่อยซึ่งต่อมาได้พัฒนาเป็นถนนสายต่าง ๆ ในย่านเมืองเก่า ชื่อของถนนพิลีสปรากฏในบันทึกทางประวัติศาสตร์ตั้งแต่ปี ค.ศ. 1530 ถนนสายนี้โดดเด่นด้วยความหลากหลายทางสถาปัตยกรรม อาคารหมายเลข 12 และ 14 เป็นสถาปัตยกรรมแบบโกธิก อาคารหมายเลข 4 เป็นอาคารสไตล์เรอเนซองส์ซึ่งเคยเป็นวิทยาลัยของสังฆมณฑล ส่วนหน้าจั่วของโบสถ์เซนต์จอห์นเป็นศิลปะแบบบาโรก จากถนนพิลีส นักท่องเที่ยวยังสามารถมองเห็นทิวทัศน์อันงดงามของหอคอยเกดิมินัสได้อีกด้วย



เที่ยง  
จากนั้น

อิสระรับประทานอาหารกลางวันภายในถนนฟลีลีส์ในบริเวณย่านเมืองเก่า  
นำท่านเดินทางเข้าชม**หอคอยเกดิมินัส (Gediminas' Tower)** เป็นส่วนที่เหลืออยู่ของปราสาทตอนบนบนยอดเขาเกดิมินาส ในเมืองวิลนีอุส ประเทศลิทัวเนีย เดิมป้อมปราการไม้แห่งแรกสร้างโดย Gediminas แกรนด์ดยุกแห่งลิทัวเนีย (ประมาณ ค.ศ. 1275–1341) ปราสาทอิฐหลังแรกสร้างเสร็จในปี 1409 โดย Grand Duke Vytautas หอคอยสามชั้นแห่งนี้สร้างขึ้นใหม่ในปี 1933 โดยสถาปนิกชาวโปแลนด์ Jan Borowski ซากปราสาทเก่าบางส่วนได้รับการบูรณะใหม่โดยได้รับคำแนะนำจากการวิจัยทางโบราณคดี หอคอยแห่งนี้มีจุดชมวิวที่สามารถมองเห็นทัศนียภาพอันงดงามของเมืองเก่าวิลนีอุสและย่านศูนย์กลางธุรกิจวิลนีอุสได้



จากนั้น

นำท่านเดินทางเข้าชมด้านนอก **มหาวิหารวิลนีอุส (Vilnius Cathedral)** เป็นอาสนวิหารคาทอลิกหลักในลิทัวเนีย ตั้งอยู่ในเมืองเก่าวิลนีอุส ไม่ไกลจาก Cathedral Square โบสถ์แห่งนี้อุทิศให้กับนักบุญคริสเตียน Stanislaus และ Ladislaus และเป็นหัวใจสำคัญของชีวิตฝ่ายวิญญาณคาทอลิกในลิทัวเนีย



จากนั้น

เที่ยวชม **ศาลาว่าการเมืองวิลนีอุส (Town Hall of Vilnius)** เป็นสถานที่จัดกิจกรรมต่าง ๆ มากมาย ไม่ว่าจะเป็นงานอีเวนต์ นิทรรศการ และงานแฟร์เพื่อการกุศล นักท่องเที่ยวยังสามารถเข้าชมทิวทัศน์ได้ ดินหรือสุสานใต้ดินของอาคารได้อีกด้วย จัตุรัสศาลาว่าการเมือง ซึ่งตั้งอยู่ด้านหน้าอาคาร เป็นสถานที่จัดงานแฟร์ งานกิจกรรมสำคัญ และคอนเสิร์ตต่าง ๆ อยู่เสมอ และถือเป็นศูนย์กลางแห่งความคึกคักของ ย่านเมืองเก่า แม้ว่าปัจจุบันจะไม่มีหิมะซึ่งเคยเป็นการแสดงเพื่อความบันเทิงในยุคกลางให้เห็นแล้ว แต่ บรรยากาศก็ยังคงเต็มไปด้วยความสนุกสนาน



เย็น รับประทานอาหารเย็น ณ ร้านอาหารและเดินทางเข้าโรงแรมที่พัก พักผ่อนตามอัธยาศัย

**ที่พัก Mabre Residence หรือเทียบเท่าระดับ 4 ดาว**

วันที่เก่าของการเดินทาง      เมืองวิลนีอุส - เฮลซิงกิ - สุวรรณภูมิ      (เช้า/-/-)

เช้า      รับประทานอาหารเช้า ณ โรงแรมที่พัก

07.00 น.      คณะเดินทางออกจากโรงแรมเพื่อเตรียมตัวเดินทางไปยังสนามบิน

09.15 น.      ออกเดินทาง สู่ สนามบินเฮลซิงกิ-แวนต้า (Helsinki-Vantaa Airport) ประเทศฟินแลนด์ โดยสายการบินฟินแอร์ เที่ยวบินที่ AY1102

ใช้เวลาเดินทาง 1 ชั่วโมง 15 นาที

10.30 น. เดินทางถึง สนามบินเฮลซิงกิ-วานตา (Helsinki-Vantaa Airport) รอต้อนรับเครื่องบินกลับกรุงเทพฯ รอต้อนรับเครื่อง 3 ชั่วโมง 35 นาที

14.05 น. ออกเดินทางสู่ ท่าอากาศยานสุวรรณภูมิ กรุงเทพฯ โดยสายการบินฟินแอร์ เที่ยวบินที่ AY141 บริการอาหารและเครื่องดื่มบนเครื่อง  
ใช้เวลาเดินทาง 11 ชั่วโมง 25 นาที

วันที่สืบของการเดินทาง สุวรรณภูมิ (-/-/-)

05.30 น. เดินทางถึงท่าอากาศยานนานาชาติสุวรรณภูมิ โดยสวัสดิภาพ

## Beauty of Baltic 10 วัน 8 คืน (ฟินแลนด์ - เอสโตเนีย - ลัตเวีย - ลิทัวเนีย)

### อัตราค่าบริการและเงื่อนไขรายการท่องเที่ยว

กำหนดวันเดินทาง	ผู้ใหญ่พัก 2-3 ท่าน ท่านละ	พักเดี่ยว เพิ่มท่านละ	ราคาสำหรับท่านที่ มีตัวโดยสารอยู่แล้ว ต้องการร่วมทัวร์ (Join Land)	ราคาเด็กต่ำกว่า 7 ปี พักกับ ผู้ใหญ่ 2 ท่าน (ไม่เสริมเตียง)
22-31 พฤษภาคม 69	128,900.-	39,900.-	109,900.-	120,900.-
16-25 กันยายน 69	128,900.-	39,900.-	109,900.-	120,900.-

โปรแกรมอาจจะมีการปรับเปลี่ยนตามความเหมาะสมของสภาพอากาศและฤดูกาล

ราคาทัวร์ข้างต้นยังไม่รวมค่าทิปมัคคุเทศก์ท้องถิ่นและคนขับรถรวม 16 EUR /ท่าน/ทริป

ราคาทัวร์ข้างต้นยังไม่รวมค่าทิปหัวหน้าทัวร์ที่ดูแลคณะจากเมืองไทย 24 EUR/ท่าน/ทริป

### ข้อแนะนำและแจ้งเพื่อทราบ

- สำหรับห้องพักแบบ 3 เตียง กรุณาแจ้งล่วงหน้าเพื่อตรวจสอบกับทางโรงแรม มีบริการเฉพาะบางโรงแรมเท่านั้น กรณีเดินทางเป็นผู้ใหญ่ 3 ท่าน แนะนำให้ท่าน เปิดห้องพัก เป็น 2 ห้องจะสะดวกกับท่านมากกว่า
- กรณีเดินทางเป็นตัวกรุ๊ป หากออกตัวแล้ว ไม่สามารถขอคืนเงินได้ และไม่สามารถเปลี่ยนวันเดินทางได้
- กระเป๋าเดินทางเพื่อโหลดท่านละ 1 ใบ น้ำหนักไม่เกิน 23 กก., กระเป๋าถือขึ้นเครื่อง น้ำหนักไม่เกิน 7 กก.

### โปรแกรมท่องเที่ยว (ตามที่ระบุไว้ในรายการ) อัตรานี้รวมถึง

- ตัวเครื่องบินไป-กลับชั้นนักท่องเที่ยวยุโรปโดยสายการบิน TK (กระเป๋าเดินทาง 1 ใบ น้ำหนัก ไม่เกิน 23 กก./ท่าน)
- ค่าภาษีสนามบิน, ค่าภาษีน้ำมัน, ค่าประกันภัยทางอากาศ
- ค่าประกันภัยการเดินทางอุบัติเหตุวงเงิน 1,500,000 บาท และ ค่ารักษาพยาบาลในต่างประเทศวงเงิน 2,000,000 บาท
- ค่ารักษาพยาบาลหลังกลับจากต่างประเทศภายใน 21 วัน วงเงิน 40,000 บาท (ประกันภัยไม่ครอบคลุมผู้ที่อายุเกิน 85 ปี) ประกันครอบคลุมการติดเชื้อ Covid 19
- ค่าภาษีในทุกประเทศ (ประเทศตามระบุในโปรแกรมทัวร์)
- ค่าที่พักตลอดการเดินทาง (พักห้องคู่)
- ค่าอาหารทุกมื้อตามระบุ, ค่าพาหนะ หรือรถรับ-ส่ง ระหว่างนำเที่ยว, ค่าเข้าชมสถานที่, ค่าวีซ่าเชงเก้น
- เจ้าหน้าที่ (ไกด์ไทย) คอยอำนวยความสะดวกตลอดการเดินทาง และ ทิปต่างๆ
- ค่าภาษีมูลค่าเพิ่ม 7% และภาษีหัก ณ ที่จ่าย 3% (คิดจากค่าบริการทัวร์)

### อัตรานี้ไม่รวมถึง

- **กระเป๋าเดินทางท่านต้องดูแลด้วยตัวท่านเอง เพื่อป้องกันการสูญหาย**
- ค่าใช้จ่ายส่วนตัว อาทิ ค่าซักรีด ค่าโทรศัพท์-แฟกซ์ และค่าใช้จ่ายอื่นๆที่ไม่ได้ระบุในรายการ

- การชำระเงิน งวดที่ 1 : สำรองที่นั่งจ่าย 70,000 บาท/ท่าน  
งวดที่ 2 : ชำระส่วนที่เหลือ 30 วันล่วงหน้าก่อนออกเดินทาง

### กรณียกเลิก

- แจ้งยกเลิกเดินทาง 30 วันล่วงหน้าก่อนการเดินทางหักค่าใช้จ่ายที่เกิดขึ้นจริง เช่นมัดจำตัวเครื่องบิน, วีซ่าและค่าดำเนินการ (ถ้ามี), ค่าโรงแรม, ค่าตัวรถไฟ โดยจะมีรายละเอียดแสดงให้แก่ลูกค้าได้รับทราบ (หมายเหตุ: ช่วง Peak season สายการบินให้มัดจำล่วงหน้า 2-3 เดือน ก่อนการเดินทาง)
  - แจ้งยกเลิกเดินทาง 15-29 วันก่อนการเดินทาง หักค่าทัวร์ 50% + ค่าใช้จ่ายที่เกิดขึ้นจริง
  - แจ้งยกเลิกเดินทาง 0-14 วันก่อนการเดินทาง ยึดค่าทัวร์ 100%
  - ผู้เดินทางที่ไม่สามารถเข้า-ออกเมืองได้ เนื่องจากการยื่นเอกสารปลอม หักค่าใช้จ่าย 100%
- \*\*\*หากมีการยกเลิกการจองทัวร์ หลังได้ทำการยื่นวีซ่าเรียบร้อยแล้ว บริษัทขอสงวนสิทธิ์ในการนำเล่มพาสปอร์ตไปยกเลิกวีซ่าในทุกกรณี ไม่ว่าค่าใช้จ่ายในการยื่นวีซ่าจะรวมหรือแยกจากรายการทัวร์ก็ตาม\*\*\*

### กรณีเดินทางโดยลูกค้าจัดการตัวเครื่องบินเอง (Land Only)

\*ในกรณีลูกค้าดำเนินการเรื่องตัวเครื่องบินเองและมาเที่ยวร่วมกับคณะ (Join Tour) ลูกค้าต้องดำเนินการมาพบคณะทัวร์ด้วยตัวเอง และต้องรับผิดชอบค่าใช้จ่ายในการมาพบคณะใหญ่ด้วยตัวเอง รวมถึงหากกรณีเที่ยวบินของคณะใหญ่เกิดความล่าช้าหรือยกเลิกเที่ยวบินอันด้วยสาเหตุใดๆก็ตาม

### หมายเหตุ :

- บริษัทฯ ขอสงวนสิทธิ์ในการยกเลิกการเดินทางในกรณีที่มีผู้เดินทาง ต่ำกว่า 10 ท่าน โดยจะแจ้งให้ผู้เดินทางทราบล่วงหน้าอย่างน้อย 30 วันก่อนการเดินทาง
- บริษัทฯขอสงวนสิทธิ์ในการเปลี่ยนแปลงการพาเข้าชมสถานที่ท่องเที่ยวใดๆที่ปิดทำการ โดยจะจัดหาสถานที่ท่องเที่ยวอื่น ๆ เพื่อทดแทนเป็นลำดับแรก หรือคืนค่าเข้าชมแก่คณะผู้เดินทางแทน
- บริษัทฯ ขอสงวนสิทธิ์ในการเปลี่ยนแปลงรายการท่องเที่ยว กรณีที่เกิดเหตุจำเป็นสุดวิสัย อาทิ การล่าช้าของสายการบิน การนัดหยุดงาน การประท้วง ภัยธรรมชาติ การก่อจลาจล อุบัติเหตุ ปัญหาการจราจร ปัญหาการเสรีพื้ซ่าของร้านอาหาร หรือ เหตุใดๆที่อยู่เหนือการควบคุมของบริษัท ฯลฯ ทั้งนี้จะคำนึงและรักษาผลประโยชน์ของผู้เดินทางไว้ให้ได้มากที่สุด และหากหัวหน้าทัวร์ไม่ได้ดำเนินการทำทัวร์ตามโปรแกรม ท่านต้องแย้งและเรียกร้องสิทธิ์ในรายการนั้น หากท่านไม่มีการแย้งใดๆ ถือว่าท่านยอมรับการทำทัวร์ดังกล่าว

- เนื่องจากการท่องเที่ยวนี้เป็นการชำระแบบเหมาจ่ายกับบริษัทตัวแทนในต่างประเทศ ท่านไม่สามารถที่จะเรียกร้องเงินคืน ในกรณีที่ท่านปฏิเสธหรือสละสิทธิ์ ในการใช้บริการที่ทางทัวร์จัดให้ ยกเว้นท่านได้ทำการตกลง หรือ แจ้งให้ทราบ ก่อนเดินทาง
- บริษัทฯ จะไม่รับผิดชอบค่าใช้จ่ายที่เกิดขึ้น หากท่านถูกปฏิเสธการตรวจคนเข้าเมือง และจะไม่คืนเงินค่าทัวร์ที่ท่านชำระมาแล้ว หากท่านถูกปฏิเสธการเข้าเมือง เนื่องจากการกระทำที่ส่อไปในทางผิดกฎหมาย หรือการหลบหนีเข้าเมือง
- ในกรณีที่ท่านจะใช้หนังสือเดินทางราชการ (เล่มสีน้ำเงิน) เดินทางกับคณะ บริษัทฯ สงวนสิทธิ์ที่จะไม่รับผิดชอบ หากท่านถูกปฏิเสธการเข้าหรือออกนอกประเทศใดประเทศหนึ่ง เพราะโดยปกตินักท่องเที่ยวใช้หนังสือเดินทางบุคคลธรรมดา เล่มสีเลือดหมู
- เมื่อท่านจองทัวร์และชำระมัดจำแล้ว หมายถึงท่านยอมรับในข้อความและเงื่อนไขที่บริษัทฯ แจ้งแล้วข้างต้น

### ตัวเครื่องบิน

- **การจัดที่นั่งบนเครื่องบินของสายการบิน ขณะนี้สายการบินมีการเรียกเก็บค่าธรรมเนียมการจัดที่นั่ง (Assign seat) ทุกที่นั่ง สนนราคา 2,000 – 4,000 บาทต่อเที่ยวบิน หากท่านไม่ต้องการเสียค่าใช้จ่ายตรงนี้ ต้องทำการขอที่นั่ง ณ เคาน์เตอร์ เซคอินที่สนามบินเท่านั้น แต่หากท่านต้องการจัดที่นั่งและชำระค่าใช้จ่ายตรงนี้ สามารถแจ้งกับทางบริษัทฯ หลังทำการออกตัวเครื่องบินแบบหมู่คณะไปแล้วเท่านั้น**
- ในการเดินทางเป็นหมู่คณะผู้โดยสารจะต้องเดินทางไป-กลับ หากท่านต้องการเลื่อนวันเดินทางกลับ ท่านจะต้องชำระ ค่าใช้จ่ายส่วนต่างที่สายการบินเรียกเก็บโดยสายการบิน เป็นผู้กำหนด ซึ่งทางบริษัทฯ ไม่สามารถเข้าไปแทรกแซงได้ และในกรณีที่ยกเลิกการเดินทาง ถ้าทางบริษัทได้ออกตัวเครื่องบินไปแล้ว ผู้เดินทางต้องรอ Refund ตามระบบของสายการบินเท่านั้น (ในกรณีที่ตัวเครื่องบินสามารถทำการ Refund ได้เท่านั้น)
- ท่านที่จะออกตัวเครื่องบินภายในประเทศ เช่น เชียงใหม่ ภูเก็ต หาดใหญ่ ฯลฯ โปรดแจ้งฝ่ายขายก่อนเพื่อขอคำยืนยันว่าทัวร์นั้นๆ ยืนยันการเดินทาง แน่นนอน หากท่านออกตัวภายในประเทศโดยไม่ได้รับการยืนยันจากพนักงานแล้วทัวร์นั้นยกเลิก บริษัทฯ ไม่สามารถรับผิดชอบค่าใช้จ่ายใดๆ ที่เกี่ยวข้องกับตัวเครื่องบินภายในประเทศได้
- เมื่อท่านจองทัวร์และชำระมัดจำแล้ว หมายถึงท่านยอมรับในข้อความและเงื่อนไขที่บริษัทฯ แจ้งแล้วข้างต้น

### โรงแรมและห้อง

- ห้องพักในโรงแรมเป็นแบบห้องพักรู ( TWN/DBL ) ในกรณีที่ท่านมีความประสงค์จะพักแบบ 3 ท่าน / 3 เตียง

(TRIPLE ROOM) ขึ้นอยู่กับข้อกำหนดของห้องพักและรูปแบบของห้องพักของแต่ละโรงแรม ซึ่งมักมีความแตกต่างกัน ซึ่งอาจจะทำให้ท่านไม่ได้ห้องพักติดกันตามที่ต้องการ หรือ อาจไม่สามารถจัดห้องที่พักแบบ 3 เตียงได้

- โรงแรมหลายแห่งในยุโรป จะไม่มีเครื่องปรับอากาศเนื่องจากอยู่ในแถบที่มีอุณหภูมิต่ำ เครื่องปรับอากาศที่มีจะให้บริการในช่วงฤดูร้อนเท่านั้น
- ในกรณีที่มีการจัดประชุมนานาชาติ ( TRADE FAIR ) เป็นผลให้ค่าโรงแรมสูงขึ้น 3-4 เท่าตัว บริษัทฯขอสงวนสิทธิ์ในการปรับเปลี่ยนหรือย้ายเมืองเพื่อให้เกิดความเหมาะสม

### กระเป๋าเล็กถือติดตัวขึ้นเครื่องบิน

- กรูมนางคาน้ำของมีคม ทุกชนิด ใส่ในกระเป๋าใบเล็กที่จะถือขึ้นเครื่องบิน เช่น มีดพับ กรรไกรตัดเล็บทุกขนาด ตะไบเล็บ เป็นต้น **กรุณาใส่ในกระเป๋าเดินทางใบใหญ่**ห้ามนำติดตัวขึ้นบนเครื่องบินโดยเด็ดขาด
- วัตถุที่เป็นลักษณะของเหลว อาทิ ครีม โลชั่น น้ำหอม ยาสีฟัน เจล สเปรย์ และเหล้า เป็นต้น จะถูกทำการตรวจอย่างละเอียดอีกครั้ง โดยจะอนุญาตให้ถือขึ้นเครื่องได้ไม่เกิน 10 ชิ้น ในบรรจุภัณฑ์ละไม่เกิน 100 ml. แล้วใส่รวมเป็นที่เดียวกันในถุงใสพร้อมที่จะสำแดงต่อเจ้าหน้าที่รักษาความปลอดภัยตามมาตรการองค์การการบินพลเรือนระหว่างประเทศ ( ICAO )
- หากท่านซื้อสินค้าปลอดภาษีจากสนามบิน จะต้องปิดผนึกถุงโดยระบุ วันเดินทาง เที่ยวบิน จึงสามารถนำขึ้นเครื่องได้ และห้ามมีร่องรอยการเปิดปากถุงโดยเด็ดขาด

### สัมภาระและค่าพนักงานยกสัมภาระ

- สำหรับน้ำหนักของสัมภาระที่ทางสายการบินอนุญาตให้โหลดใต้ท้องเครื่องบิน คือ 20-30 กิโลกรัม (สำหรับผู้โดยสารชั้นประหยัด/ Economy Class Passenger ซึ่งขึ้นกับแต่ละสายการบิน) การเรียกเก็บค่าธรรมเนียมเพิ่มเป็นสิทธิ์ของสายการบินที่ท่านไม่อาจปฏิเสธได้ หาก น้ำหนักกระเป๋าเดินทางเกินกว่าที่สายการบินกำหนด
- สำหรับกระเป๋าสัมภาระที่ทางสายการบินอนุญาตให้นำขึ้นเครื่องได้ ต้องมีน้ำหนักไม่เกิน 7 กิโลกรัมและมีสัดส่วนไม่เกิน 7.5 x 13.5 x 21.5 สำหรับหน่วยวัด “นิ้ว” (Inch) หรือ 19 x 35 x 55 สำหรับหน่วยวัด “เซนติเมตร” (Centimeter)

- ในบางรายการทัวร์ ที่ต้องบินด้วยสายการบินภายในประเทศ น้ำหนักของกระเป๋าอาจจะถูกกำหนดให้ต่ำกว่ามาตรฐานได้ ทั้งนี้ขึ้นอยู่กับข้อกำหนดของแต่ละสายการบิน บริษัทของสงวนสิทธิ์ไม่รับประกัน ความรับผิดชอบค่าใช้จ่ายในน้ำหนักส่วนที่เกิน
- กระเป๋าและสัมภาระที่มีล้อเลื่อนและมีขนาดใหญ่เกินไป ไม่เหมาะกับการเป็นกระเป๋าถือขึ้นเครื่องบิน (Hand carry)

### การชดเชยค่ากระเป๋าในกรณีเกิดการสูญหาย

- ของมีค่าทุกชนิด **ขอแนะนำไม่ควรใส่เข้าไปในกระเป๋าใบใหญ่ที่เช็คไปกับเครื่อง** เพราะหากเกิดการสูญหาย สายการบินจะรับผิดชอบชดใช้ตามกฎหมายโออาต้าเท่านั้น ซึ่งจะชดใช้ให้ประมาณ กิโลกรัมละ 20 USD คูณด้วยน้ำหนักกระเป๋าจริง ทั้งนี้จะชดเชยไม่เกิน USD 400 กรณีเดินทางชั้นธรรมดา (Economy) หรือ USD 600 กรณีเดินทางชั้นธุรกิจ (Business) ดังนั้นจึงไม่แนะนำให้โหลดของมีค่าทุกประเภทลงกระเป๋าใบใหญ่
- กรณีกระเป๋าใบใหญ่เกิดการสูญหายระหว่างการท่องเที่ยว (**ระหว่างทัวร์ ไม่ใช่ระหว่างบิน**) โดยปกติประกันภัยการเดินทางที่บริษัททัวร์ได้จัดทำให้ลูกค้าจะไม่ครอบคลุมค่าชดเชยในกรณีกระเป๋าใบใหญ่สูญหาย
- กรณีกระเป๋าใบเล็ก (Hand Carry) เกิดการสูญหาย บริษัทฯ ไม่สามารถรับผิดชอบชดเชยค่าเสียหายให้ท่านได้ ดังนั้นท่านต้องระวังทรัพย์สินส่วนตัวของท่าน

## เอกสารประกอบการขอวีซ่าชงเก้น

(ใช้เวลาในการขอวีซ่าประมาณ 15 วันทำการ)

สถานทูตไม่อนุญาตให้ตั้งเล่มพาสปอร์ต หากได้ยื่นเข้าไปแล้ว ดังนั้นถ้าท่านรู้ว่าต้องใช้เล่มกรุณาแจ้งบริษัททัวร์ฯ เพื่อขอยื่นวีซ่าล่วงหน้าก่อนกรุป และให้แนบตัวเครื่องบินในช่วงที่ท่านจะเดินทางมาด้วย

(การเตรียมเอกสาร กรุณาอ่านให้เข้าใจ และเตรียมให้ครบ)

1. หนังสือเดินทาง อายุใช้งานได้ เกิน 6 เดือนขึ้นไป และมีหน้าว่างอย่างน้อย 2 แผ่น
2. รูปถ่ายสีหน้าตรง ขนาด 3.5 x 4.5 มม. 2 รูป พื้นฉากหลังรูปต้องเป็นพื้นสีขาว (อย่าถ่ายเอง เพราะพื้นเป็นสีเทา ใช้ไม่ได้) **ห้าม**สวมแว่นสายตา จะต้องเห็นคิ้วและใบหู ชัดเจน (รูปถ่ายต้องถ่ายไว้ไม่เกิน 6 เดือน...

สถานทูตมีการเทียบรูปกับหน้าวีซ่าที่เคยได้) **\*\*\*ความสูงหน้าผากจนถึงคาง ต้องมีขนาดระหว่าง 32-36 มม. เท่านั้น\*\*\***

3. สำเนาบัตรประชาชน
4. สำเนาทะเบียนบ้าน (กรุณาถ่ายหน้าแรกที่มีรายละเอียดบ้านเลขที่มาด้วย)
5. สำเนาทะเบียนสมรส (กรณีผู้หญิง....หากมีการเปลี่ยนคำนำหน้าเป็น ...นาง... ต้องแนบมา)
6. สำเนาทะเบียนหย่า (กรณีผู้หญิง....ถ้าหย่าและหากมีการใช้คำนำหน้าเป็น ...นาง...ต้องแนบมา)
7. สูติบัตร (กรณีเด็กต่ำกว่า 20 ปีบริบูรณ์ต้องแนบสูติบัตรมา)
8. **กรณีเด็กอายุต่ำกว่า 20 ปีบริบูรณ์:** (หากเด็กไม่ได้เดินทางพร้อม พ่อและแม่) ต้องยื่นเอกสารเพิ่มเติมดังนี้
  - เด็ก เดินทางกับบุคคลอื่น **บิดาและมารดาต้องทำหนังสือแสดงความยินยอม** ซึ่งออกให้โดยที่ว่าการเขตหรืออำเภอเท่านั้น **และให้ระบุว่า ยินยอมให้เด็กเดินทางกับใคร (ระบุชื่อ) มีความสัมพันธ์อย่างไรกับครอบครัว**
  - เด็ก **เดินทางกับบิดา** มารดาต้องทำหนังสือแสดงความยินยอมซึ่งออกให้โดยที่ว่าการเขตหรืออำเภอเท่านั้น**และให้ระบุว่า มารดายินยอมให้เด็กเดินทางกับบิดา (ระบุชื่อบิดา)**
  - เด็ก **เดินทางกับมารดา** บิดาต้องทำหนังสือแสดงความยินยอมซึ่งออกให้โดยที่ว่าการเขตหรืออำเภอเท่านั้น**และให้ระบุว่า บิดายินยอมให้เด็กเดินทางกับมารดา (ระบุชื่อมารดา)**
9. **หลักฐานการทำงาน (จดหมายรับรองการทำงาน) ทำเป็นภาษาอังกฤษ**

จดหมายรับรองการทำงานให้ระบุ **TO WHOM IT MAY CONCERN** (ไม่ต้องระบุสถานทูตและประเทศ)

- กรณีผู้เดินทางเป็นเจ้าของกิจการ : ใช้หนังสือจดทะเบียนบริษัทฯ ที่มีรายชื่อผู้ประกอบการ (อายุไม่เกิน 3 เดือน)
- กรณีผู้เดินทางเป็นเจ้าของร้านค้า : ใช้ทะเบียนพาณิชย์ที่มีชื่อผู้เป็นเจ้าของร้านค้า
- กรณีพนักงานบริษัท : ใช้จดหมายรับรองการทำงานจากนายจ้าง ระบุตำแหน่ง ระยะเวลาการว่าจ้าง เงินเดือน
- กรณีที่เป็นข้าราชการ : ใช้หนังสือรับรองจากหน่วยงาน
- กรณีเกษียณอายุราชการ: ถ่ายสำเนาบัตรข้าราชการบ้านาญ
- กรณีเป็นนักเรียนนักศึกษา **ต้องมีหนังสือรับรองจากสถาบันศึกษา** นั้นว่ากำลังศึกษาอยู่ ระบุชั้นปีที่ศึกษา

10. **หลักฐานการเงิน : (กรุณาเตรียมให้ถูกต้อง ใช้เป็น Statement เท่านั้น!!!)**

- Bank Statement (รายการเดินบัญชี) ย้อนหลัง 6 เดือน ใช้เป็นบัญชีออมทรัพย์ (Saving account) ที่ออกโดยทางธนาคาร และธนาคารต้องประทับตรารับรองทุกหน้า **ระบุชื่อเจ้าของบัญชี** ให้ถูกต้องครบถ้วนตามตัวสะกดในพาสปอร์ต มีอายุไม่เกิน 15 วัน นับจากวันที่จะยื่นวีซ่า และ มียอดเงินไม่ต่ำกว่า 100,000 บาทต่อการรับรอง 1 ท่าน

\*\*\*\*\* ต้องเป็นสมุดบัญชีออมทรัพย์เท่านั้น \*\*\*\*\*

- บัญชีฝากประจำ (Fixed) **\*\*สามารถแนบประกอบได้ (ไม่สามารถใช้เป็นบัญชีหลักในการยื่นได้)**  
ท่านต้องใช้บัญชีออมทรัพย์ (Saving) เป็นหลักในการยื่น  
หากใช้บัญชีฝากประจำในการแนบประกอบ ต้องเตรียมดังนี้
  - สำเนาสมุดบัญชีฝากประจำ มียอดเงินไม่ต่ำกว่า 100,000 บาทต่อการรับรอง 1 ท่าน

\*\*กรณีรับรองการเงินให้คนภายในครอบครัว ต้องเตรียมเอกสารดังนี้

- **หนังสือรับรองทางการเงิน (Bank Guarantee) ต้องระบุชื่อเจ้าของบัญชี** รับรองค่าใช้จ่ายให้ใคร (**ต้องระบุชื่อผู้ถูกรับรองในจดหมายด้วย**) จะต้องสะกดชื่อให้ถูกต้องตามพาสปอร์ต
- กรณีสถิติบุตร, ทะเบียนบ้าน, ทะเบียนสมรส หรือหลักฐาน เพื่อแสดงสถานะ และความสัมพันธ์ว่าเป็นคนในครอบครัวเดียวกัน

กรณีนายจ้างรับรองค่าใช้จ่ายให้ลูกจ้าง

- จดหมายรับรองจากนายจ้างระบุว่า เป็นผู้รับรองค่าใช้จ่าย **พิมพ์เป็นภาษาอังกฤษเท่านั้น**
- หนังสือรับรองเงินฝาก ดังข้อ 11.1 และ 11.2

(สถานทูตไม่รับพิจารณาบัญชีกระแสรายวันในทุกกรณี ไม่ต้องแนบมา)



