



เลขที่ใบอนุญาต
11/10152

TRAVEL 2GO CENTER

บริษัท ทราเวล ทูโก เซ็นเตอร์ จำกัด

307/5 ซอยพหลโยธิน32 แขวงเสนานิคม เขตจตุจักร กรุงเทพฯ 10900



info.t2go@gmail.com



088-006-5899



overdosetung



vietjet AIR

FT-TFUVZ13A

เจิ้งตุ

ต้อนรับเทศกาลปีใหม่

6 วัน 5 คืน

WINTER

3 มรดกโลก ลงชิง อุ๋หลง

ภูเขาหิมะวาวู ภูเขารูปโต๊ะใหญ่ที่สุดในโลก



POP MART
อิสระช้อปปิ้ง ตึก IFS..
ตามหาไอเท็มสุดฮิต

เดินทาง ธันวาคม 67 - กุมภาพันธ์ 68

18,965.-

ราคาเริ่มต้นท่านละ:

- ภูเขาหิมะวาวู ภูเขาโต๊ะใหญ่ที่สุดในโลก (รวมขึ้นกระเช้าไป-กลับ)
- อุ๋หลง • อุทยานเขานางฟ้า • อุทยานหลุมฟ้าสะพานสวรรค์
- ระเบียงแก้วอุ๋หลง • ลงชิง • ชมรถไฟฟ้าทะเลตึก • หงหยาดัง
- ลงชิง • หลวงพ่อโตเล่อซาน • เชาจื่อเป๋ • วัดเป้ากั๋ว



พระใหญ่เล่อซาน

อุทยานหลุมฟ้า

รถไฟวังทะเลตึก

หงหยาดัง



เช็คอินไฮไลท์สุดฮิต



น้ำหนักกระเป๋า 20 Kg



พักรับรอง 4 ดาว

เจิ้งตุ 3 มรดกโลก 6 วัน 5 คืน

ขึ้นภูเขาหิมะหว่าวูซาน ชมรถไฟทะเลสาบ อุทยานหลุมฟ้า

ล่องเรือพระใหญ่เลอซาน ชมตึก หงหยาดัง สถาปัตยกรรมสุดล้ำ ช้อปปิ้ง POPMART

vietjet Air

FT-TFUVZ13A

ต้อนรับ
เทศกาลปีใหม่

เจิ้งตุ

6 วัน 5 คืน

WINTER

3 มรดกโลก จงซึ่ง

เล่อซาน อุ๋หลง

ภูเขาหิมะวาวู ภูเขาไร่ที่ใหญ่ที่สุดในโลก



POP MART
อิสระช้อปปิ้ง ตึก IFS..
ตามหาไอเท็มสุดฮิต

เดินทาง ธันวาคม 67 - กุมภาพันธ์ 68

18,965.-

ราคาเริ่มต้นท่านละ

- ภูเขาหิมะวาวู ภูเขาไร่ที่ใหญ่ที่สุดในโลก (รวมขึ้นกระเช้าไป-กลับ)
- อุ๋หลง • อุทยานเขานางฟ้า • อุทยานหลุมฟ้าสะพานสวรรค์
- ระเบียบแกว้ออุ๋หลง • ฉงชิ่ง • ชมรถไฟทะเลสาบ • หงหยาดัง
- ฉงชิ่ง • หลวงพ่อโตเล่อซาน • เขาช้อไบ๊ • วัดเป้ากั๋ว



พระใหญ่เล่อซาน

อุทยานหลุมฟ้า

รถไฟทะเลสาบ

หงหยาดัง

- เช็กอินไฮโซที่สุดฮิต
- น้ำหนักกระเป๋า 20 Kg
- พักโรงแรม 4 ดาว

เจิ้งตู 3 มรดกโลก 6 วัน 5 คืน

ขึ้นภูเขาหิมะหว่าวู่ชาน ชมรถไฟทะเลสาบ อุกยานหลุมฟ้า
ล่องเรือพระใหญ่เลอชาน ชมตึก หงหยาดัง สถาปัตยกรรมสุดล้ำ ช้อปปิ้ง POPMART

บินตรงจาก
กรุงเทพฯ
(สุวรรณภูมิ)

เจิ้งตู
vietjetair.com

Bangkok to Chengdu			
BKK สนามบิน สุวรรณภูมิ	✈️	3h 00m	TFU สนามบินเจิ้งตู เทียนฝู
Thai Vietjet Air ขาไป	เที่ยวบิน VZ3680	ออก 18:50	ถึง 22:50
Chengdu to Bangkok			
TFU สนามบินเจิ้งตู เทียนฝู	✈️	2 h 55m	BKK สนามบิน สุวรรณภูมิ
Thai Vietjet Air ขากลับ	เที่ยวบิน VZ3681	ออก 23:50	ถึง 01:55+1

วันที่	รายการโปรแกรมท่องเที่ยว	อาหาร			โรงแรม
		เช้า	เที่ยง	เย็น	
1	สนามบินสุวรรณภูมิ • สนามบินนานาชาติเจิ้งตู เทียนฝู	—	—	—	HOLIDAY INN EXPRESS HOTEL ระดับ 4* หรือเทียบเท่า
2	เมืองเจิ้งตู • อุ้หลง • อุทยานเขานางฟ้า (รวมรถไฟเล็ก) อุทยานท่องเที่ยวทางธรรมชาติระดับ 4A ของประเทศจีน	🍽️	🍽️	🍽️	GARDEN HOTEL ระดับ 4* หรือเทียบเท่า
3	อุทยานหลุมฟ้าสะพานสวรรค์ • ระเบียงแก้วอุ้หลง • จงซิ่ง • ชมรถไฟทะเลสาบ • ศาลาประชาชน (ด้านนอก) • หงหยาดัง	🍽️	🍽️	🍽️	NEW XI YA HOTEL ระดับ 4* หรือเทียบเท่า
4	จงซิ่ง • เล่อชาน • องค์พระใหญ่หลวงพ่อดเล่อชานเป็นพระพุทธรูปแกะสลักหน้าผาที่ใหญ่ที่สุดในโลก • ژیอไบ้ • วัดเป่ากั๋ว	🍽️	🍽️	🍽️	SHANG SAI HOTEL ระดับ 4* หรือเทียบเท่า
5	ژیอไบ้ • ภูเขาหิมะหว่าวู่ ภูเขาที่ใหญ่ที่สุดในโลก (รวมขึ้นกระเช้าไป-กลับ)	🍽️	🍽️	🍽️	HOLIDAY INN EXPRESS HOTEL ระดับ 4* หรือเทียบเท่า
6	วัดต้าจื่อ • ถนนคนเดินไท่กู่หลี่ • มิแพนด้ายักษ์ป็นตึกIFS • ถนนคนเดินชุนซีลู่ • สนามบินเทียนฝู • สนามบินสุวรรณภูมิ ประเทศไทย	🍽️	🍽️	—	

**อิ่มอร่อย
เมนูพิเศษ
ต้นตำรับ**



เมนูสุกั๋หมาล่า



มือสุดพิเศษ

อัตราค่าบริการ

วันเดินทาง	ราคาผู้ใหญ่ พักห้องละ 2 - 3 ท่าน	พักเดี่ยว (เพิ่ม)
17 - 22 ธันวาคม 2567	18,965.-	5,000.-
24 - 29 ธันวาคม 2567	20,965.-	5,000.-
26 - 31 ธันวาคม 2567	20,965.-	5,000.-
10 - 15 มกราคม 2568	18,965.-	5,000.-
17 - 22 มกราคม 2568	18,965.-	5,000.-
14 - 19 กุมภาพันธ์ 2568	18,965.-	5,000.-
21 - 26 กุมภาพันธ์ 2568	18,965.-	5,000.-
28 กุมภาพันธ์-05 มีนาคม 2568	18,965.-	5,000.-

ราคาเด็ก

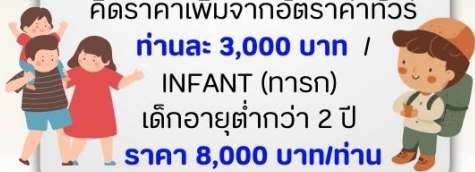
ผู้เดินทางอายุต่ำกว่า 18 ปี
คิดราคาเพิ่มจากอัตราค่าทัวร์

ท่านละ 3,000 บาท /

INFANT (ทารก)

เด็กอายุต่ำกว่า 2 ปี

ราคา 8,000 บาท/ท่าน



ราคาทัวร์ (เพิ่มเติม)

ราคาทัวร์นี้สำหรับ
หนังสือเดินทางไทยเท่านั้น
ชาวต่างชาติ คิดราคาเพิ่ม
จากอัตราค่าทัวร์
ท่านละ 3,500 บาท



ราคาทัวร์ (กรณีแยกจากกรุ๊ป)

หากท่านเดินทาง
แล้วมีความประสงค์จะแยกออก
จากหมู่คณะด้วยวัตถุประสงค์
ส่วนตัว ทางบริษัทฯ จะเรียก
เก็บเงินเพิ่ม ท่านละ 5,000 บาท



หากเดินทางไปพร้อมคณะแล้ว
แต่ไม่เดินทางตามโปรแกรมที่บริษัทฯ จัดขึ้น
ต้องชำระเพิ่มตามจริง(ชำระหน้างาน)

Chengdu

TRAVEL TO CHINA

วันแรก **สนามบินสุวรรณภูมิ – สนามบินนานาชาติเจิ้งตู เกียนฟู่**

15.30 น. คณะพร้อมกันที่สนามบินสุวรรณภูมิ บริเวณชั้น 4 ผู้โดยสารชาวอกระหว่างประเทศ เคาน์เตอร์เช็คอินสายการบิน **ไทยเวียตเจ็ทแอร์ (Thai Vietjet Air)** เจ้าหน้าที่ของบริษัทฯให้การต้อนรับและอำนวยความสะดวกในการเช็คอินรับบัตรโดยสาร

****หมายเหตุ**** เนื่องจากตัวเครื่องบินของคณะเป็นตั้ชั้นประหยัดพิเศษ ที่นั่งอาจจะไม่ได้นั่งติดกัน และไม่สามารถเลือกช่วงที่นั่งบนเครื่องบินได้ในคณะซึ่งเป็นไปตามเงื่อนไขสายการบิน หากต้องการซื้อบริการเสริมโปรดติดต่อฝ่ายขาย

18.50 น. บินลัดฟ้าสู่ **เมืองเจิ้งตู** โดยสายการบิน **ไทยเวียตเจ็ทแอร์ (Thai Vietjet Air)** เที่ยวบินที่ **VZ3680** ใช้เวลาเดินทาง 3 ชั่วโมง **ไม่รวมบริการอาหารและเครื่องดื่ม บนเครื่อง**

22.50 น. เดินทางถึงสนามบิน **สนามบินนานาชาติเจิ้งตู เกียนฟู่**
(เวลาท้องถิ่นเร็วกว่าไทย 1 ชั่วโมง กรุณาปรับนาฬิกาเป็นเวลาท้องถิ่น เพื่อสะดวกในการนัดหมาย)
นครเจิ้งตูเป็นเมืองหลวงของมณฑลเสฉวน มีประชากรมากที่สุดของภาคตะวันตกราว 15 ล้านคน ด้วยที่ตั้งอยู่บริเวณลุ่มแม่น้ำหมินไจ มีความสำคัญในทุกด้าน ปัจจุบันเป็นนครระดับจังหวัด เป็นศูนย์กลางทางการเมือง เศรษฐกิจ วัฒนธรรมและวัฒนธรรมของมณฑลฯ คำว่าเจิ้งตูมีความหมายว่า ค่อยๆ กลายเป็นเมือง ย้อนไปเมื่อราว 2,000 ปีก่อน ในยุคสมัยจิ้นซื่ออึงเต้ ได้มีการจัดการระบบชลประทานขึ้น เพื่อแก้ไขปัญหาน้ำท่วมที่เกิดเป็นประจำทุกปี เมื่อแก้ไขปัญหาน้ำท่วมได้ชาวนาชาวไร่เพาะปลูกได้ดี ชีวิตความเป็นอยู่ดีขึ้น จึงเริ่มมีผู้อพยพเดินทางมาตั้งรกรากมากขึ้นเรื่อยๆ จึงได้ชื่อว่าเจิ้งตู อันเป็นที่มาของชื่อเมือง หลังผ่านพิธีการตรวจคนเข้าเมือง และรับสัมภาระเรียบร้อย นำท่านไปยังโรงแรม

ที่พัก **HOLIDAY INN EXPRESS HOTEL ระดับ 4* หรือเทียบเท่า**

วันที่สอง **เมืองเจิ้งตู – อู่หลง – อุทยานเขานางฟ้า**

เช้า **บริการอาหารเช้า ณ ห้องอาหารของโรงแรม**

จากนั้นนำท่านเดินทางจากเมืองเจิ้งตูไปยังเมือง **อู่หลง (Wulong)** เป็นเมืองที่อยู่ท่ามกลางหุบเขาโอบล้อมด้วยภูเขาสูง ทำให้เมืองนี้มีป่าไม้ และพื้นที่สีเขียวมากมาย มีแม่น้ำอู่เจียงไหลตัดผ่านกลางเมือง เมืองอู่หลงอยู่ห่างจากเมืองจงซึ่งประมาณ 130 กิโลเมตร ถนนเป็นทางด่วนพิเศษตลอดเส้นทาง เป็นสถานที่ตั้งของอุทยานที่ได้รับเป็นมรดกโลกถึง 2 แห่ง คือ ถ้ำฟู่หยงต้ง และอุทยานหลุมฟ้าสะพานสวรรค์

เที่ยง **บริการอาหารกลางวัน ณ ภัตตาคาร**

บ่าย นำท่านชม **อุทยานเขานางฟ้า** (รวมรถไฟเล็ก) อุทยานท่องเที่ยวทางธรรมชาติระดับ 4 A ของประเทศจีน อยู่ทางตอนเหนือของแม่น้ำอู่เจียงในระดับความสูง 1900 เมตรจากระดับน้ำทะเล มียอดเขาสูงที่สุดที่ 2033 เมตร อุทยานเขานางฟ้ามีชื่อเสียงในเรื่องความสวยงามทางธรรมชาติที่แตกต่างกันไปในแต่ละฤดู จนได้รับการขนานนามว่าเป็นดินแดนแห่ง 4 สิ่งมหัศจรรย์ คือ มีป่าไม้หนาแน่น มียอดเขาประหลาด มีทุ่งหญ้าเลี้ยงสัตว์ และมีลานหิมะในฤดูหนาว ปกติภูเขานางฟ้าเป็นเขตทุ่งหญ้าเลี้ยงสัตว์อันดับ 1 ทางภาคใต้ของประเทศจีน

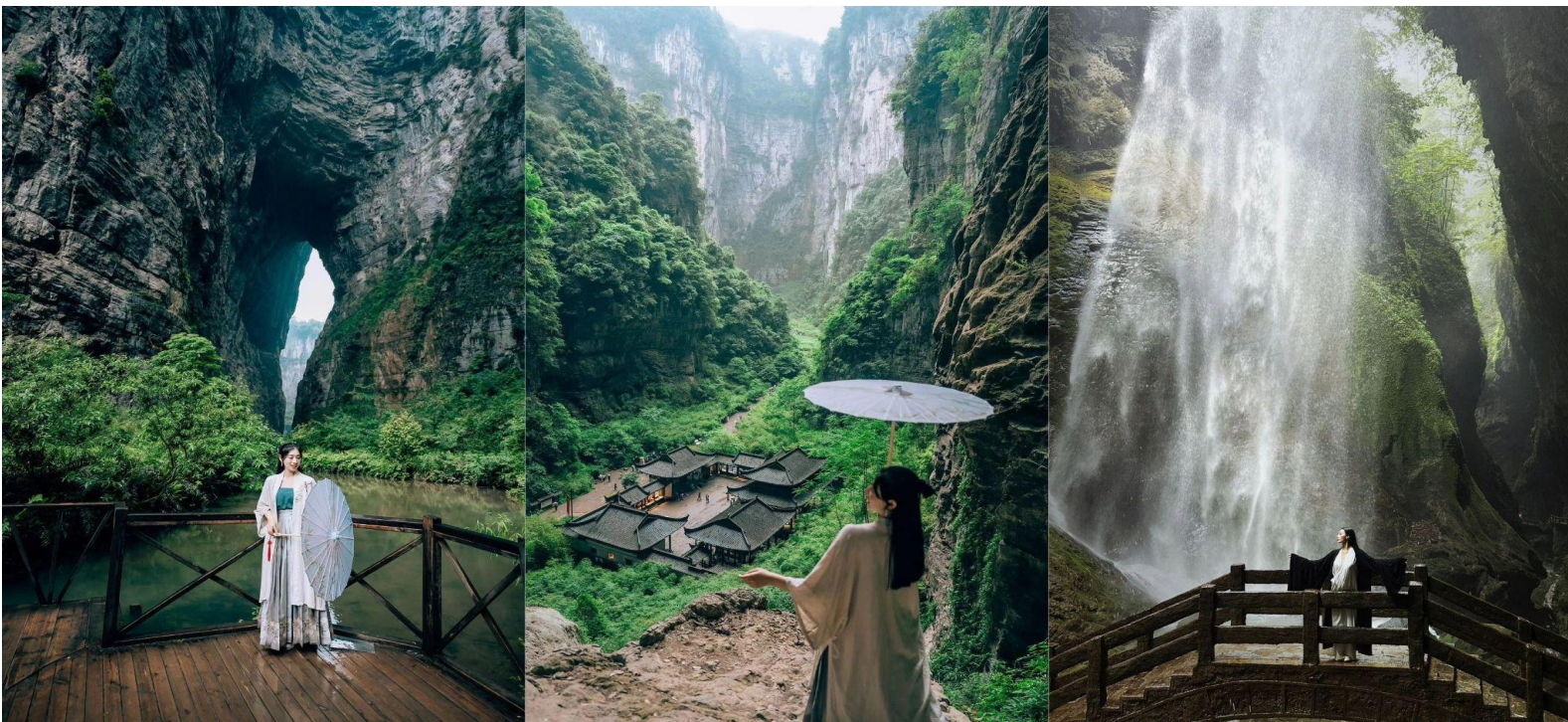


คำ **บริการอาหารคำ ณ ภัตตาคาร**
ที่พัก **GARDEN HOTEL ระดับ 4* หรือเทียบเท่า**

วันที่สาม **อุทยานหลุมฟ้าสะพานสวรรค์ - ระเบียงแก้วอุ้งหลง - จงซิ่ง - ชมรถไฟฟ้าทะเลลึก**
– ศาลาประชาคม (ด้านนอก) - หงหยาดัง

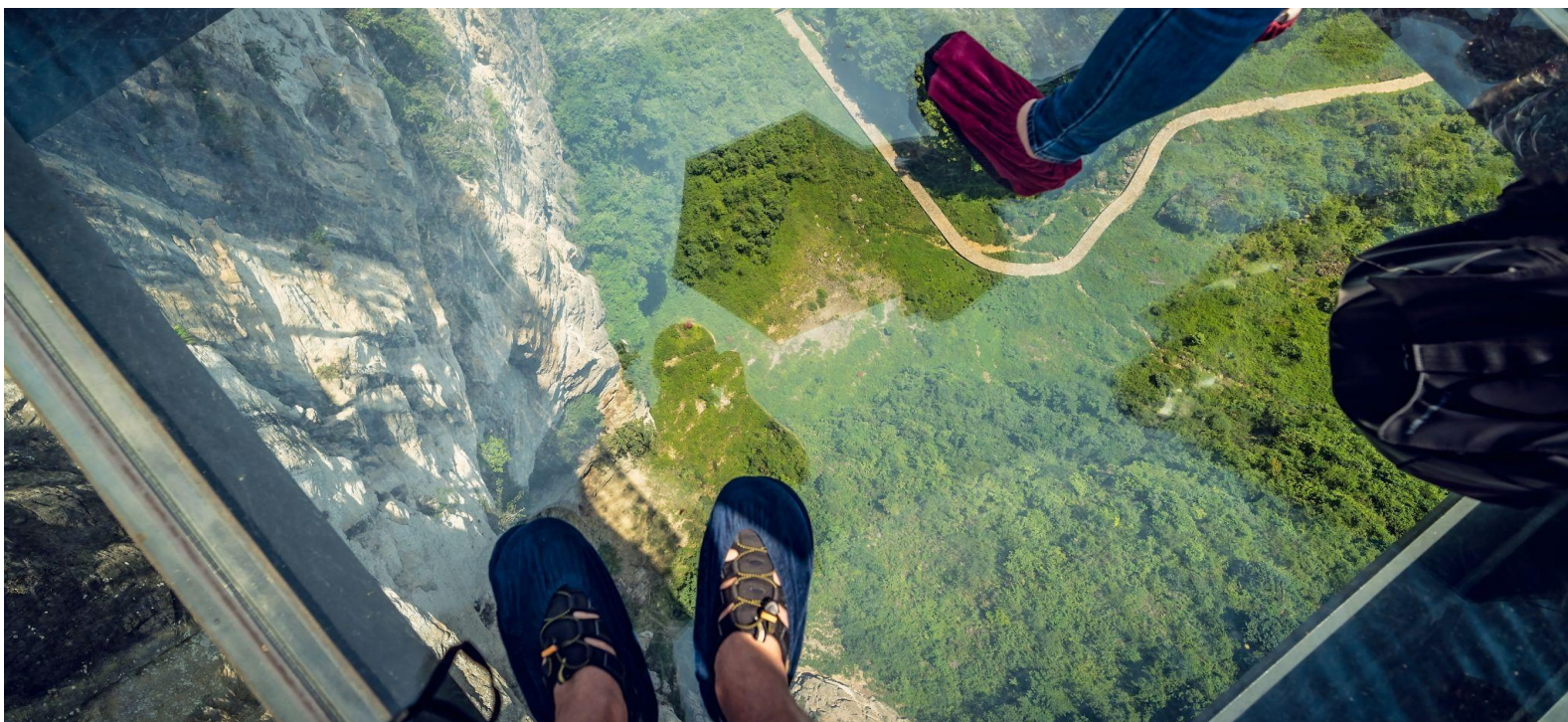
เช้า **บริการอาหารเช้า ณ ห้องอาหารของโรงแรม**

นำท่านชม **อุทยานแห่งชาติหลุมฟ้าสะพานสวรรค์ (มรดกโลก)** แหล่งท่องเที่ยวทางธรรมชาติ แหล่งใหม่ล่าสุดที่ได้รับการรับรองจากยูเนสโก ให้เป็นมรดกโลกทางธรรมชาติในปี ค.ศ.2007 อุทยานหลุมฟ้า-สะพานสวรรค์เคยเป็นสถานีมาเร็วในสมัยดัง และแห่งนี้เกิดจากการยุบตัวของเปลือกโลกกลายเป็นหลุมธรรมชาติขนาดใหญ่ หลังจากนั้นนำท่าน โดยสารลิฟท์แก้ว ลงไปสู่หุบเหวเบื้องล่างที่ระดับความลึกประมาณ 80 เมตร เมื่อลงไปถึงแล้วจะพบกับเส้นทางเดินเท้าเที่ยวชมความมหัศจรรย์ทางธรรมชาติของกลุ่มสะพานสวรรค์ (กลุ่มสะพานหินธรรมชาติที่ใหญ่ที่สุดในเอเชีย) ซึ่งประกอบด้วย 3 สะพาน แห่งแรกคือสะพานมังกรสวรรค์ ลักษณะเป็นโพรงขนาดใหญ่ เมื่อมองทะลุออกไปคล้ายกับสะพานเชื่อมสวรรค์กับโลกมนุษย์ สะพานแห่งที่สองคือ สะพานมังกรเขียว ลักษณะเป็นหน้าผาที่มถ่างไปในท้องฟ้า และสะพานแห่งที่สามคือ สะพานมังกรดำ ลักษณะเป็นโตรกหน้าผาอยู่ในส่วนที่แคบที่สุด แสงผ่านเข้าไปน้อย ทำให้ดูค่อนข้างมืดดำ นอกจากนี้ยังสร้างจำลองเพื่อใช้เป็นฉากสำคัญของภาพยนตร์จีน เรื่องศึกโค่นบัลลังก์วังทอง ของผู้กำกับชื่อดัง จาง อี้ โหมว โดยมี 3 นักแสดงชั้นนำคือ โจว เหวิน เฟ่ เจย์ โชว และกงลี่ อีสรระถ่ายภาพความงามทางธรรมชาติตามอรรถาัย



เที่ยง บริการอาหารกลางวัน ณ ภัตตาคาร

บ่าย นำท่านชม **ระเบียงแก้วอุ้งหล่ง** (รวมผ้าห่มรองเก้าอี้) เป็นสะพานที่มีพื้นที่หน้ากว้างที่กว้างที่สุดในโลก จุดชมวิวแห่งนี้เป็นหน้าผาสูงจากระดับน้ำทะเล 1200 เมตร ส่วนที่ยื่นออกจากหน้าผา 11 เมตร ความยาว 26 เมตร ความสูงแนวตั้งจากด้านล่างของหน้าผาสูง 280 เมตร วางแผนและออกแบบโดยผู้เชี่ยวชาญจากในและต่างประเทศกว่า 20 ท่าน ถือได้ว่าเป็นจุดชมวิวสะพานแก้วที่ติดอันดับแผ่นกระจกกว้างที่สุดในโลก



ได้เวลาอันสมควรนำท่านเดินทางกลับสู่ เมืองฉงชิ่ง (ใช้เวลาประมาณ 3 ชั่วโมง) นำท่านชม **รถไฟฟ้าวิ่งทะลุตึก** ความแปลกแต่จริงที่รถไฟฟ้า สาย 2 ของมหานครฉงชิ่ง ที่กำลังวิ่งผ่านสถานีหลี่จื่อป้า (Liziba Station) ทะลุตึก 19 ชั้น ซึ่งเป็น อาคารที่พักอาศัยของประชาชน รถไฟฟ้าสายนี้ถูกสร้างขึ้นโดยไม่ต้องรื้อถอนตึกดังกล่าวโดยสถานีหลี่จื่อป้า ใช้พื้นที่เพียงชั้น 6-8 ของตัวอาคารเท่านั้น และได้ผ่านการออกแบบให้สามารถลดเสียงการทำงานด้วยอุปกรณ์ ชนิดพิเศษ ที่ทำให้เสียงของรถไฟฟ้าสายนี้ดังเท่าเครื่องล้างจาน (ประมาณ 75.8 เดซิเบล) ประชาชนที่อยู่อาศัย จึงไม่ได้รับผลกระทบจากเสียงของรถไฟเลยทีเดียว นำท่านชม **ศาลาประชาชนฉงชิ่ง** ด้านนอก เป็นหนึ่งใน สัญลักษณ์พิเศษของเมืองฉงชิ่งด้วยการผสมผสานลักษณะเด่นของศิลปะราชวงศ์ชิงและราชวงศ์หมิงไว้ด้วยกัน ด้วยการจำลองรูปทรงมาจากหอฟ้าเทียนถานที่กรุงปักกิ่ง

คำ บริการอาหารค่ำ ณ ภัตตาคาร



นำท่านสู่ **หงหยาดัง** อาคารขนาดใหญ่สร้างอยู่บนภูเขา ขนานไปกับแม่น้ำเจียหลิง โครงการประกอบด้วยโรงแรม ร้านค้าจำหน่ายสินค้า ร้านอาหารพื้นเมือง ร้านน้ำชา โรงละคร ซึ่งล้วนแล้วแต่ก่อสร้างตกแต่งในรูปแบบโบราณ ให้อารมณ์และบรรยากาศย้อนยุคสำหรับนักท่องเที่ยว



ที่พัก

NEW XI YA HOTEL ระดับ 4* หรือเทียบเท่า

วันที่สี่

ลงช้าง - เล่อซาน - หลวงพ่อโตเล่อซาน - จื่อไต้ - วัดเป้ากั๋ว

เช้า **บริการอาหารเช้า ณ ห้องอาหารของโรงแรม**

นำท่านเดินทางสู่เมือง **เล่อซาน** ใช้เวลาเดินทางประมาณ 3 ชั่วโมง นำท่านชมความยิ่งใหญ่ของ **องค์พระใหญ่หลวงพ่อโตเล่อซาน** เป็นพระพุทธรูปแกะสลักหน้าผาที่ใหญ่ที่สุดในโลก ได้ขึ้นทะเบียนเป็นมรดกโลก ร่วมกับภูเขาเอ๋อเหมย์เมื่อปี พ.ศ.2539 พระพุทธรูปเล่อซานเริ่มสร้างตั้งแต่สมัยราชวงศ์ถัง โดยพระชื่อไห่กง องค์พระมีความสูงกว่า 70 เมตร ไหล่กว้างกว่า 20 เมตร พระเศียรสูงเท่าภูเขา พระบาทวางอยู่ริมแม่น้ำ พระหัตถ์วางบนเข่า พระพักตร์อิมเอิบสงบ เล่าย้อนที่มาของการก่อสร้างพระใหญ่เล่อซาน เนื่องจากพระไห่กงได้เดินทางมายังเสฉวนและพบว่าเขาเล่อซานตั้งอยู่บนทางผ่านของแม่น้ำสามสายมักเกิดอุบัติเหตุเรือล่มทำให้มีผู้คนเสียชีวิตบ่อยครั้ง พระไห่กงจึงตั้งใจสร้างพระพุทธรูปองค์ใหญ่ขึ้นตรงจุดนี้เพื่อให้พระคุ้มครองแก่ผู้เดินทาง

ต่อมามีชาวพุทธผู้มีจิตศรัทธาใช้ความพยายามและใช้เวลาอีก 70 ปี สร้างพระพุทธรูปองค์นี้จนสำเร็จ ภายหลังพุทธศาสนิกชนจากหลากหลายที่มาได้พากันมานมัสการเพื่อความสงบสุขแห่งจิตใจ



หลวงพ่อโตเล่อซาน

เที่ยง **บริการอาหารกลางวัน ณ ภัตตาคาร**

บ่าย นำท่านออกเดินทางไปยัง **จื่อไต้** นำท่านชม **วัดเป้ากั๋ว** เป็นวัดที่ใหญ่และสวยงามที่สุดของจื่อไต้ เดิมชื่อว่า ฮู่จงตั้งสร้างขึ้นในสมัยราชวงศ์หมิง เพื่อบูชาพระโพธิสัตว์ผู้เสียนโพธิสัตว์แห่งปัญญาผู้สติถย์ ณ เขาจื่อไต้ ซึ่งเป็นความเชื่อของ 3 ศาสนาคือ พุทธ เต๋า และลัทธิขงจื้อ ภายในมีโบราณสถานสำคัญคือ ซานเหมิน (ประตูเขา) ตำหนักหมีเล่อ วิหารหลัก และหอพระคัมภีร์ ซึ่งในปี 1983 วัดเป้ากั๋ว ได้ถูกจัดเป็นอีกหนึ่งในจำนวนวัดที่สำคัญที่สุดในจีน

ค่ำ **บริการอาหารค่ำ ณ ภัตตาคาร**

ที่พัก **SHANG SAI HOTEL** ระดับ 4* หรือเทียบเท่า

วันที่ห้า ژیอویی – ภูเขาหิมะวาวู ภูเขาโต๊ะใหญ่ที่สุดในโลก (รวมขึ้นกระเช้าไป-กลับ)

เช้า บริการอาหารเช้า ณ ห้องอาหารของโรงแรม

จากนั้นนำท่านเที่ยวชม **ภูเขาหิมะวาวู** ภูเขารูปโต๊ะใหญ่ที่สุดในโลก นำท่านขึ้นกระเช้าขึ้นสู่ยอดเขา ตั้งอยู่ในเขตหงหย่า เมืองเหมยซาน ซึ่งเป็นบ้านเกิดของตงโป มณฑลเสฉวน โดยมีความสูง 2,830 เมตรจากระดับน้ำทะเล และมีพื้นที่บนยอดเขาประมาณ 110,000 ตร.กม. ที่นี่ได้รับการจัดอันดับให้เป็นแหล่งท่องเที่ยวระดับ AAA แห่งชาติในเดือนมีนาคม 2019 เป็นที่รู้จักกันในนามของ โลกแห่งน้ำ โลกแห่งถ้ำ อาณาจักรแห่งดอกไม้ เพลแห่งหิมะ บ้านเกิดของเมฆ และพิพิธภัณฑ์สัตว์และพืช



ภูเขาหิมะวาวู ภูเขาโต๊ะใหญ่ที่สุดในโลก



ภูเขาหิมะวาวู ภูเขาโต๊ะใหญ่ที่สุดในโลก

เที่ยง **บริการอาหารกลางวัน ณ ภัตตาคาร**

บ่าย จากนั้นเข้าเยี่ยมชม **โรงงานผลิตภัณฑ์หมอนยางพารา** ชมกรรมวิธีการผลิตและฟังบรรยายเกี่ยวกับสินค้า เลือกชมสินค้าและผลิตภัณฑ์เครื่องนอนเพื่อสุขภาพต่างๆ ที่ผลิตจากยางพารา

ค่ำ **บริการอาหารค่ำ ณ ภัตตาคาร**

ที่พัก **HOLIDAY INN EXPRESS HOTEL ระดับ 4* หรือเทียบเท่า**

วันที่หก **วัดต้าจื่อ - ถนนคนเดินไท่กุ่หลี่ - หมีแพนด้ายักษ์ปิ่นตึกIFS - ถนนคนเดินซุนซีลู่**
- สนามบินเทียนฟู่ - สนามบินสุวรรณภูมิ ประเทศไทย

เช้า **บริการอาหารเช้า ณ ห้องอาหารของโรงแรม**

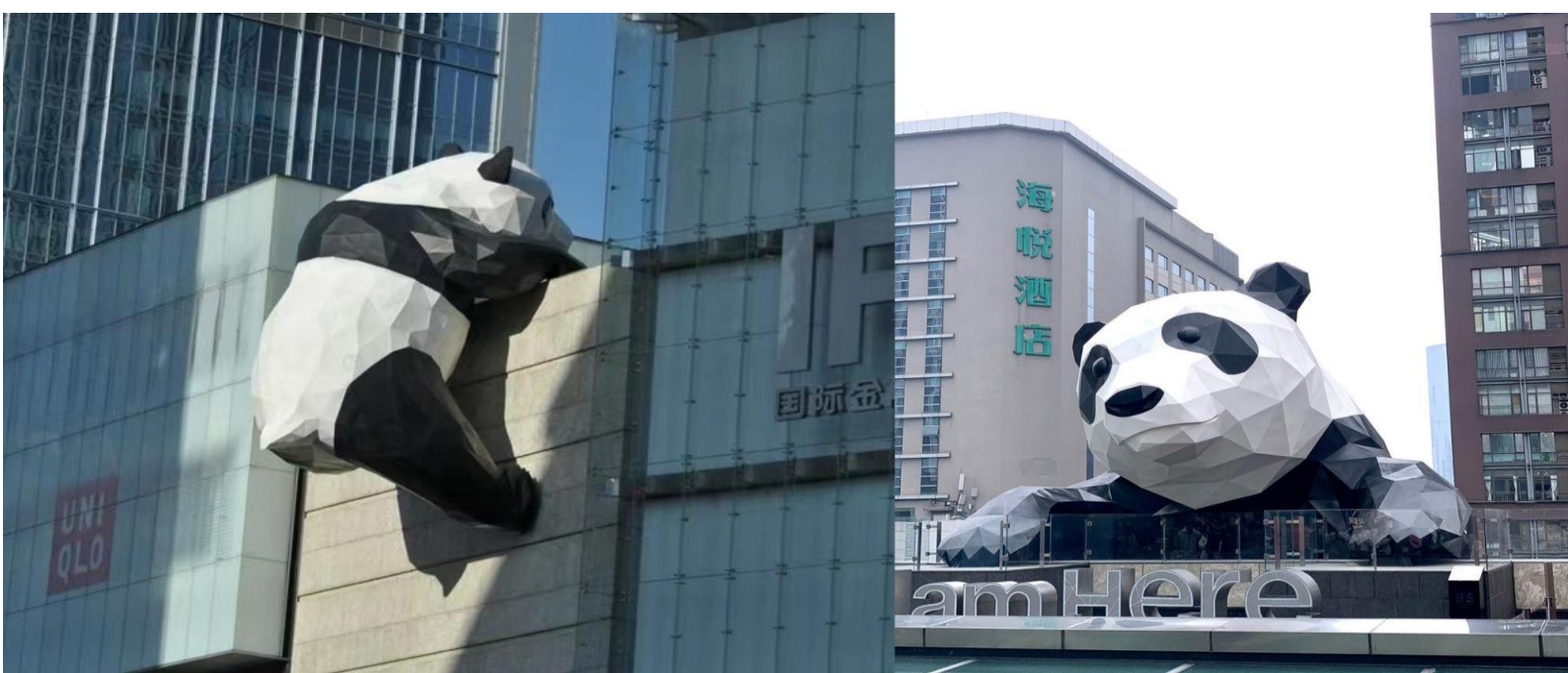
จากนั้นเดินทางไปยัง **วัดต้าจื่อ** เป็นวัดเก่าแก่ที่มีอายุยาวนานกว่า 1,600 ปี ตั้งอยู่ใจกลางของ Chengdu ที่นี่ถือเป็นสถานที่สำคัญที่น่าสนใจ เพราะเป็นวัดที่พระถังซำจั๋งบวชเป็นพระภิกษุก่อนจะย้ายไปจำพรรษายังวัดอื่นภายในวัดต้าจื่อ นั้นเจียบสงบ จากนั้นนำท่านเข้าเยี่ยมชม **ศูนย์ผลิตภัณฑ์ยาจีนและบัวหิมะ** ฟังการบรรยายผลิตภัณฑ์ยาจีนและสรรพคุณบัวหิมะ หรือ เป่าฟู่หลิง ที่รักษาอาการอักเสบของผิวหนัง แก้แผลพุพอง ไฟไหม้ น้ำร้อนลวก ผื่นแพ้คัน จากนั้นนำท่านเข้าเยี่ยมชม **ศูนย์ผลิตภัณฑ์อัญมณีหยก** หยกนับเครื่องประดับที่นิยมกันอย่างแพร่หลายตามความเชื่อของคนชาวจีนซึ่งมีมาตั้งแต่สมัยโบราณโดยเฉพาะความเชื่อเกี่ยวกับการใส่หยกเป็นเครื่องประดับจะช่วยเสริมให้มีอำนาจ ช่วยให้มีสติปัญญาและความเจริญรุ่งเรือง อีกทั้งยังช่วยสร้างสมดุลให้เกิดขึ้นได้ทั้งร่างกายและจิตใจ รวมไปถึงการช่วยเสริมพลังให้ร่างกายแข็งแรง



วัดต้าจื่อ (Daci Temple)

เที่ยว บริการอาหารกลางวัน ณ ภัตตาคาร

บ่าย จากนั้นนำท่านไปช้อปปิ้งที่ **ถนนคนเดินไถ่กู๋หลี่** แต่เดิมที่ตรงนี้คือวัดต้าฉือ ที่พระเสวียนจ้าง (พระถังซำจั๋ง) เคยจำพรรษาก่อนเดินทางไปชมพูทวีป ปัจจุบันนี้ได้มีโครงการอนุรักษ์อาคารบางส่วนและปรับปรุงพื้นที่รอบ ๆ ขึ้นโดยมีวัดเป็นศูนย์กลาง ปัจจุบันไถ่กู๋หลี่เป็นที่ตั้งของวัด ช้อปปิ้งคอมเพล็กซ์ ร้านอาหารห้างสรรพสินค้าใต้ดิน โรงภาพยนตร์ จัตุรัส และโรงแรมหรืออย่าง The Temple House สัมผัสวิถีชีวิตสไตล์จีนโมเดิร์นที่ผสมผสานกันอย่างลงตัว จากนั้นนำท่านชม **หมีแพนด้ายักษ์** กำลังปีนตึก **IFS** เป็นอีกหนึ่งแลนด์มาร์ค ที่ใครมาเจียงตูแล้วต้องมาเช็กอิน จากนั้นนำท่านสู่ **ถนนคนเดินซุนซีลู่** เป็นย่านวัยรุ่นนเปรี๊ยะกับสยามสแคว์ ซึ่งขายสินค้าที่ทันสมัยเป็นถนนที่ปิดไม่ให้รถวิ่งผ่านได้ ห้างดังในย่านนี้มีให้เลือกช้อปปิ้งมากมายหลากหลาย



เย็น อีสรอาหารค่ำเพื่อสะดวงแก่การท่องเที่ยว

สมควรแก่เวลา นำท่านเดินทางสู่ **สนามบินเมืองเทียนฟู** เดินทางกลับสู่ประเทศไทย

23.50 น. ออกเดินทางบินลัดฟ้ากลับสู่ **สนามบินสุวรรณภูมิ ประเทศไทย** โดยสายการบิน **ไทยเวียตเจ็ทแอร์ (Thai Vietjet Air)** เที่ยวบินที่ **VZ3681** ใช้เวลาเดินทางประมาณ 3 ชั่วโมง 5 นาที **ไม่มีบริการอาหารและน้ำดื่มบนเครื่อง**

01.55 น. เดินทางถึง **สนามบินสุวรรณภูมิ ประเทศไทย** โดยสวัสดิภาพ พร้อมด้วยความประทับใจ

อัตราค่าบริการนี้รวม

- ค่าบัตรโดยสารชั้นประหยัดเดินทางไป-กลับ ตามเส้นทางและวันที่ระบุในรายการ
- ค่ารถนำเที่ยวตามรายการที่ระบุ
- ค่าอาหารตามที่ระบุในรายการ (ทางบริษัทสงวนสิทธิ์ในการสลับมือหรือเปลี่ยนแปลงเมนูอาหารตามสถานการณ์)
- ค่าเข้าชมสถานที่ต่างๆ ตามที่ระบุในรายการ



- ค่าน้ำหนักสัมภาระถือขึ้นเครื่อง 7 กิโลกรัมต่อท่าน ต่อเที่ยวบิน
- ค่าน้ำหนักสัมภาระโหลดใต้เครื่อง ท่านละ 20 กิโลกรัม



- ค่าที่พักจำนวน 5 คืน พักห้องละ 2 ท่าน หรือ พักห้องละ 3 ท่าน ในกรณีมาไม่ครบคู่ และไม่ต้องการเพิ่มค่าพักห้องเดี่ยว

หมายเหตุ : หากห้องพักแบบเตียงคู่มีไม่เพียงพอทางบริษัทฯ จะเปลี่ยนเป็นเตียงใหญ่ (เตียงเดี่ยว)



- ค่ามัคคุเทศก์ผู้ชำนาญเส้นทาง

VAT %

- ค่าภาษีมูลค่าเพิ่ม 7% (เฉพาะค่าบริการเท่านั้น)



- ค่าประกันชีวิตกรณีอุบัติเหตุในระหว่างการเดินทาง คุ้มครองในวงเงินไม่เกินท่านละ 1,000,000 บาท และค่ารักษาพยาบาลกรณีอุบัติเหตุในวงเงินไม่เกิน ท่านละ 500,000 บาท (ตามเงื่อนไขกรมธรรม์)

อัตราค่าบริการนี้ไม่รวม



- ค่าทำหนังสือเดินทางประเทศไทย และเอกสารที่เกี่ยวข้องของผู้ถือหนังสือเดินทางต่างดาว



- ค่าวีซ่าท่องเที่ยวเข้าประเทศจีนสำหรับหนังสือเดินทางต่างชาติที่ไม่ได้รับการยกเว้น



- ค่าภาษีน้ำมันเชื้อเพลิงในกรณีที่สายการบินมีประกาศเก็บเพิ่มเติม



- ค่าใช้จ่ายที่เกี่ยวข้องกับการตรวจ Covid -19 ตามกฎระเบียบการเข้าประเทศต้นทางและปลายทาง



- ค่าอาหารบนเครื่องบิน, ค่าเลือกที่นั่งบนเครื่องบิน



- ค่าบริการโหลดกระเป๋าส่วนเกิน



- ค่าใช้จ่ายส่วนตัวนอกเหนือจากรายการที่ระบุ เช่น ค่าเครื่องดื่มและค่าอาหารที่สั่งเพิ่มเอง, ค่าอาหารและเครื่องดื่มสั่งพิเศษจากรายการ



- ค่าอาหารพิเศษสั่งเพิ่มเติม เช่น อาหารเจ, มังสวิรัติ, อาหารฮาลาล หรือ อาหารพิเศษทางโภชนาการ



- ค่าใช้จ่ายอันเกิดจากความล่าช้าของสายการบิน, อุบัติภัยทางธรรมชาติ, โรคระบาด, การประท้วง, การจลาจล, การนัดหยุดงาน, การถูกปฏิเสธไม่ให้ออกและเข้าเมืองจากเจ้าหน้าที่ผู้เกี่ยวข้อง ซึ่งอยู่นอกเหนือความควบคุมของบริษัทฯ



ค่าทิปมัคคุเทศก์และคนขับรถ 1,800 บาทต่อท่าน (ค่าทิปสำหรับเด็กราคาเท่ากับผู้ใหญ่)

ชำระเงินได้ที่สนามบินสุวรรณภูมิในวันเดินทาง
ค่าทิปหัวหน้าทัวร์ (ขึ้นอยู่กับความพึงพอใจของท่าน)



เจ็อนไซ Travel

การบริการ

BOOK NOW



จอง หรือ ยกเลิก

ผู้ซื้อควรศึกษาทำความเข้าใจเงื่อนไขที่ระบุไว้ในเอกสารอย่างถี่ถ้วนเพื่อเป็นประโยชน์กับผู้ใช้เอง

เงื่อนไขการจองที่นั่ง

กรุณาทำการจองก่อนการเดินทาง
อย่างน้อย 45 วันทำการหรือก่อนหน้านั้น
โดยส่งอีเมลรายชื่อและ
หน้าหนังสือเดินทางเพื่อยืนยันการจองที่นั่ง

พร้อมชำระมัดจำท่านละ 10,000 บาท

**ค่าทัวร์ส่วนที่เหลือ บริษัทฯ จะเรียกเก็บเงิน
ค่าทัวร์ทั้งหมด 20 วันก่อนการเดินทาง**

มีเช่นนั้นบริษัท ฯ ขอสงวนสิทธิ์
ในการยกเลิกการเดินทางของท่าน
และการคืนเงินทั้งหมดหรือ
ตามค่าใช้จ่ายที่เกิดขึ้นจริง

เมื่อท่านตกลงชำระเงินค่าบริการ
ไม่ว่าทั้งหมดหรือบางส่วนกับทางบริษัทฯ
ทางบริษัทฯจะถือว่า
ท่านได้ยอมรับในเงื่อนไขการให้บริการ
ที่ ใต้ระบุไว้ในเอกสารฉบับนี้ทั้งหมดนี้แล้ว

เงื่อนไขการยกเลิก

*****เงื่อนไขการยกเลิกบริการทัวร์เป็นไปตาม
พระราชบัญญัติธุรกิจนำเที่ยวและมัคคุเทศก์*****

**แจ้งยกเลิกการเดินทางก่อน 30 วัน
คืนเงินค่าทัวร์ 100% โดยหักค่าใช้จ่าย
ที่เกิดขึ้นจริง ได้แก่ ค่ามัดจำรถบัส, ค่ามัดจำ
โรงแรมที่พัก, ค่ามัดจำร้านอาหาร และ ค่าบริการ**

**แจ้งยกเลิกก่อนการเดินทาง 15 วัน
คืนเงินค่าทัวร์ 50% โดยหักค่าใช้จ่าย
ที่เกิดขึ้นจริง ได้แก่ ค่ามัดจำรถบัส,
ค่ามัดจำโรงแรมที่พัก, ค่ามัดจำร้านอาหาร
และ ค่าบริการ**

**แจ้งยกเลิกการเดินทาง น้อยกว่า 15 วัน
ขอสงวนสิทธิ์ในการไม่คืนเงินเต็มจำนวน**

****ในกรณีจองทัวร์ตรงวันหยุดเทศกาล,
วันหยุดนักขัตฤกษ์ ทางบริษัท ฯ ขอสงวนสิทธิ์
ไม่คืนเงินโดยไม่มีเงื่อนไขใดๆ ทั้งสิ้น****



เงื่อนไข

การให้บริการ



1. บริษัทฯ ขอสงวนสิทธิ์ในการเปลี่ยนแปลงราคาและเงื่อนไขต่าง ๆ โดยไม่ต้องแจ้งให้ทราบล่วงหน้า ทั้งนี้ให้ขึ้นอยู่กับดุลยพินิจของบริษัทฯเท่านั้น อีกทั้งข้อสรุปและข้อตัดสินใจ ๆ ของบริษัทฯ ให้ถือเป็นข้อยุติสิ้นสุดสมบูรณ์ หากท่านได้ชำระเงินค่าบริการมาแล้วถือว่าท่านได้ยอมรับและรับทราบเงื่อนไขการให้บริการข้ออื่น ๆ ที่ได้ระบุมาทั้งหมดนี้แล้ว
2. โปรแกรมทัวร์นี้จะสามารถออกเดินทางได้ต้องมีจำนวนผู้เดินทางขั้นต่ำ 20 ท่านรวมในคณะตามที่กำหนดไว้เท่านั้น หากมีจำนวนผู้เดินทางรวมแล้วน้อยกว่าที่กำหนดไว้ บริษัทฯ ขอสงวนสิทธิ์ในการยกเลิกหรือปรับเปลี่ยนกำหนดการเดินทาง
3. เนื่องจากเป็นราคาโปรโมชั่นบัตรโดยสารชั้นประหยัดพิเศษของเที่ยวบินปกติและเที่ยวบินเช่าเหมาลำทางบริษัทจะทำการออกบัตรโดยสารทันทีเมื่อคณะมีจำนวนขั้นต่ำ 10 ท่าน ไม่สามารถเปลี่ยนแปลงชื่อผู้เดินทาง และกำหนดการเดินทางได้ หากท่านต้องการเปลี่ยนแปลงจะต้องเสียค่าธรรมเนียมตามที่สายการบินกำหนด และขอสงวนสิทธิ์ในการเปลี่ยนแปลงเที่ยวบิน เวลากำหนดการเดินทางของเที่ยวบินตามข้อกำหนดของกรมการบินพลเรือนโดยไม่ต้องแจ้งให้ทราบล่วงหน้า
4. บริษัทฯ และตัวแทนของบริษัทขอสงวนสิทธิ์ที่จะเปลี่ยนแปลงรายการทัวร์, เที่ยวบิน, สายการบินและที่นั่งบนรถนำเที่ยวตามความเหมาะสมให้สอดคล้องกับสถานการณ์ข้อจำกัดด้านภูมิอากาศ, จำนวนที่นั่งของชั้นประหยัดพิเศษของสายการบิน และเวลา ณ วันที่เดินทางจริง ทั้งนี้ทางบริษัทฯ จะยึดถือและคำนึงถึงความปลอดภัย รวมถึงประโยชน์สูงสุดของลูกค้าส่วนมากเป็นสำคัญ
5. บริษัทฯ ขอสงวนสิทธิ์ที่จะเปลี่ยนแปลงรายการทัวร์ ในกรณีที่เกิดจากภัยธรรมชาติ, โรคระบาด หรือเหตุสุดวิสัยต่างๆ ทางบริษัทฯ จะยึดถือและคำนึงถึงความปลอดภัยเป็นสำคัญ
6. ค่าบริการที่ท่านชำระกับทางบริษัทฯ เป็นการชำระแบบเหมาขาด และทางบริษัทฯ ได้ชำระให้กับบริษัทฯ ตัวแทนแต่ละแห่งแบบเหมาขาดเช่นกัน ดังนั้นหากท่านมีเหตุอันใดที่ทำให้ท่านไม่ได้ท่องเที่ยวพร้อมคณะตามรายการที่ระบุไว้ ท่านจะขอคืนค่าบริการไม่ได้
7. กรณีเกิดความผิดพลาดจากตัวแทน หรือ หน่วยงานที่เกี่ยวข้อง จนมีการยกเลิก ลำช้า หรือเปลี่ยนแปลง การบริการของสายการบิน, บริษัทขนส่ง หรือ หน่วยงานที่ให้บริการ บริษัทฯ จะดำเนินการโดยสุดความสามารถที่จะจัดบริการทัวร์อื่นทดแทนให้ แต่จะไม่คืนเงินให้สำหรับค่าบริการนั้นๆ
8. ผู้เดินทางต้องใช้วิจารณญาณส่วนตัวและรับผิดชอบต่อการตัดสินใจในการเลือกซื้อสินค้าต่าง ๆ ในระหว่างการเดินทางท่องเที่ยวด้วยตัวท่านเอง บริษัทฯ จะไม่สามารถรับผิดชอบใด ๆ หากเกิดความไม่พึงพอใจในสินค้าที่ผู้เดินทางได้ซื้อระหว่างการเดินทางท่องเที่ยวนี้
9. ในระหว่างการท่องเที่ยวนี้ หากท่านไม่ใช้บริการใดไม่ว่าทั้งหมดหรือบางส่วน ถือว่าท่านสละสิทธิ์ไม่สามารถเรียกร้องขอคืนค่าบริการได้

เงื่อนไข

การให้บริการ



10. ผู้เดินทางต้องรับผิดชอบต่อการจัดเก็บ และ ดูแลทรัพย์สินส่วนตัว ของมีค่าต่าง ๆ อย่างระมัดระวัง บริษัทฯ จะไม่สามารถรับผิดชอบใด ๆ หากเกิดการสูญหายของ ทรัพย์สินส่วนตัว ของมีค่าต่าง ๆ ระหว่างการเดินทางท่องเที่ยว อันมีสาเหตุมาจากผู้เดินทาง

11. บริษัทฯ ขอสงวนสิทธิ์ที่จะไม่รับผิดชอบต่อค่าเสียหายในเหตุการณ์ที่เกิดจากการยกเลิกหรือความล่าช้าของสายการบิน ภัยธรรมชาติ การนัดหยุดงาน การจลาจล การปฏิวัติ รัฐประหาร โรคระบาด ที่อยู่นอกเหนือการควบคุมของทางบริษัทฯ หรือ ค่าใช้จ่ายเพิ่มเติมที่เกิดขึ้นทางตรง หรือทางอ้อม เช่น การเจ็บป่วย การถูกทำร้าย การสูญหาย ความล่าช้า หรือ จากอุบัติเหตุต่าง ๆ

12. บริษัทฯ ขอสงวนสิทธิ์ที่จะไม่รับผิดชอบต่อใด ๆ ต่อการไม่เป็นไปตามความคาดหวัง และความไม่พึงพอใจของผู้เดินทาง ที่เกี่ยวข้องกับ สภาพธรรมชาติ ภูมิอากาศ ฤดูกาล ทัศนียภาพ วัฒนธรรม วิถีและพฤติกรรมของประชาชนในประเทศที่เดินทางไป

13. ทางบริษัทฯ จะไม่รับผิดชอบต่อใด ๆ หากผู้เดินทางประสบเหตุสภาวะฉุกเฉินจากโรคประจำตัว ซึ่งลูกค้าจะต้องยอมรับในเงื่อนไขนี้ในกรณีที่เกิดเหตุสุดวิสัย ซึ่งอยู่นอกเหนือความรับผิดชอบของบริษัทฯ

14. ในกรณีผู้เดินทางที่ต้องการความช่วยเหลือเป็นพิเศษ เช่น การขอใช้วีซ่าที่สนามบิน กรุณาแจ้งบริษัทฯ อย่างน้อย 7 วันก่อนการเดินทาง หรือตั้งแต่ที่ท่านเริ่มจองทัวร์ ทางบริษัทขอสงวนสิทธิ์ในการเรียกเก็บค่าใช้จ่ายตามจริงที่เกิดขึ้นกับผู้เดินทาง (ถ้ามี)

15. กรณีที่ผู้เดินทางต้องออกบัตรโดยสารภายในประเทศ เช่น ตั๋วเครื่องบิน ,ตั๋วรถทัวร์ ,ตั๋วรถไฟ กรุณาติดต่อสอบถามเพื่อยืนยันกับเจ้าหน้าที่ก่อนทุกครั้งก่อนออกบัตรโดยสาร หากเกิดความเสียหาย บริษัทขอสงวนสิทธิ์ในการไม่รับผิดชอบต่อค่าใช้จ่ายที่เกิดขึ้น

16. ทางบริษัทขอสงวนสิทธิ์ที่จะไม่รับผิดชอบต่อ หากผู้เดินทางไม่ปฏิบัติตามข้อกำหนดมาตรการควบคุมโรค การแพร่ระบาดใดๆ บริษัทขอสงวนสิทธิ์ในการไม่รับผิดชอบต่อค่าใช้จ่ายที่เกิดขึ้นใดๆทั้งสิ้น

17. ในกรณีที่ผู้เดินทางใช้หนังสือเดินทางราชการ(เล่มน้ำเงิน) หรือ บัตร APEC เพื่อการท่องเที่ยวกับคณะทัวร์ หากท่านถูกปฏิเสธในการเข้า-ออกประเทศใด ๆ ก็ตามทางบริษัทฯ ขอสงวนสิทธิ์ไม่คืนค่าทัวร์ และรับผิดชอบต่อใดๆ ทั้งสิ้น

18. ตามข้อตกลงร่วมกับบริษัทผู้ให้บริการท่องเที่ยวจีน เพื่อโปรโมทสินค้าพื้นเมือง คือ ร้านบัวหิมะ, ร้านหยก, ร้านยางพารา, ร้านใบชา และร้านยา ซึ่งจะต้องระบุไว้ในโปรแกรมทัวร์เนื่องจากมีผลกับราคา ทางบริษัทฯ ขอเรียนชี้แจงผู้เดินทางทุกท่านว่า ร้านขายสินค้าพื้นเมืองทุกร้านจำเป็นต้องให้ผู้เดินทางทุกท่าน เวะชม เป็นเวลา 45 นาที-1 ชั่วโมง ต่อครั้ง ซ้ำหรือไม่ ขึ้นอยู่กับความพึงพอใจของผู้เดินทางเป็นหลัก ไม่มีการบังคับใดๆทั้งสิ้น หากผู้เดินทางมีความประสงค์จะไม่เข้าร้านขายสินค้าพื้นเมือง หรือต้องการแยกตัวออกจากคณะ ทางบริษัทฯ ขอสงวนสิทธิ์ในการเรียกเก็บค่าใช้จ่ายเพิ่ม เป็นจำนวนเงิน 5,000 บาท/ท่าน