



เลขที่ใบอนุญาต
11/10152

TRAVEL 2GO CENTER

บริษัท ทราเวล ทูโก เซ็นเตอร์ จำกัด

307/5 ซอยพหลโยธิน32 แขวงเสนานิคม เขตจตุจักร กรุงเทพฯ 10900



info.t2go@gmail.com



088-006-5899



overdosetung



JVZ297
5วัน 3คืน



CHIANGMAI บางแสน บางมด..... OSAKA

KYOTO MIE SHIRAKAWAGO TAKAYAMA

ชมความงามหมู่บ้านมรดกโลก หมู่บ้านชิราคาวาโกะ
เมืองเก่าทาคายามา ทะยานสู่ฟ้า กำแพงวิว Panorama
ขึ้นกระเช้าลอยฟ้าโทโฮโฮ ไฮไลท์ที่ไม่ควรพลาด
ปราสาทโอซาก้า ศาลเจ้าฟูชิมิอินาริ
ช้อปปิ้งจตุรัสย่านดงชินโซบาชิ และ Aeon Mall

บินตรงจาก
เชียงใหม่



เที่ยวครบทุกวัน



เต็มอิ่ม Shabu Buffet
และ ปิ้งย่าง Yakiniku Buffet

vietjetair.com

สายการบิน
Vietjet Air (VZ)

น้ำหนักกระเป๋า
20 KG

เดินทาง

เมษายน - มิถุนายน 69

เริ่มต้น
เพียง

23,888



พักพิง 1 คืน มิเอะ 1 คืน คินโซ 1 คืน



ทาคายามา



ชินโซบาชิ

JVZ297
5วัน 3คืน

CHIANGMAI เชียงใหม่..... OSAKA

KYOTO MIE SHIRAKAWAGO TAKAYAMA

**บินตรง จาก
เชียงใหม่**

vietjet Air.com

✈️ สายการบิน
Vietjet Air (VZ)
น้ำหนักกระเป๋า
20 KG

เที่ยวครบทุกวัน

**ได้มีอูม Shabu Buffet
และ บิ๊ยะย่าง Yakiniku Buffet**

เดินทาง
เมษายน - มิถุนายน 69

เริ่มต้น
เพียง

23,888

แพคเกจ 1 คืน มิอะ: 1 คืน คินโซ 1 คืน

ทาคายาม่า

ชินจูกุ

■ FLIGHT:

vietjet Air.com

CNX — KIX

KIX — CNX

เที่ยวบิน เวลาออก เวลาถึง

VZ822

00.35

07.55

เที่ยวบิน เวลาออก เวลาถึง

VZ823

08.55

12.50

JVZ297 งานแต่ งานว่า... CHIANGMAI OSAKA KYOTO MIE SHIRAKAWAGO TAKAYAMA 5วัน 3คืน

ชมความงามหมู่บ้านมรดกโลก หมู่บ้านชิราคาวาโกะ เมืองเก่าทาคายาม่า
กระยานสู่ฟ้า ทำท่ายิว Panorama ขึ้นกระเช้าลอยฟ้าโกโซโซ
ไฮไลท์ที่ไม่ควรพลาด ปราสาทโอซาก้า ศาลเจ้าฟูชิมิอินาริ
ช้อปปิ้งจุใจย่านดังชินไซบาชิ และ Aeon Mall

พิเศษ! • พักรักฟู 1 คืน • มิเอะ 1 คืน • คันไซ 1 คืน
• เที่ยวครบทุกวัน
เต็มอิ่ม! Shabu Buffet และ ปิ้งย่าง Yakiniku Buffet

เดินทางโดยสายการบิน **VIETJET (VZ)** บินตรงจาก เชียงใหม่ สู่ โอซาก้า
น้ำหนักสัมภาระโหลดใต้ท้องเครื่อง 20 Kg./Carry on 7 Kg.

วันที่	โปรแกรมท่องเที่ยว	เช้า	เที่ยง	เย็น	โรงแรม
1	ทำอากาศยานนานาชาติเชียงใหม่ ประเทศไทย				
2	VZ822 CNX-KIX 00.35-07.55 ทำอากาศยานนานาชาติ เชียงใหม่ ประเทศไทย – ทำอากาศยานนานาชาติคันไซ ประเทศญี่ปุ่น – เกียวโต – ศาลเจ้าฟูชิมิอินาริ – จังหวัดมิ เอะ – กระเช้าลอยฟ้าโกโซโซ (รวมค่าขึ้น-ลง กระเช้า) – จังหวัดกิฟุ – Aeon Mall		🍴		Hotel Koyo 3* หรือระดับใกล้เคียงกัน
3	จังหวัดกิฟุ – เมืองทาคายาม่า – ตลาดเข้ามียากาวะ – ย่าน เมืองเก่าทาคายาม่า – ย่านชินมาชิซูจิ – หมู่บ้านมรดกโลก ชิราคาวาโกะ – จังหวัดมิเอะ	🍴	🍴		Ueno Frex Hotel 3* หรือระดับใกล้เคียงกัน
4	จังหวัดมิเอะ – โอซาก้า – Duty free- ปราสาทโอซาก้า (ด้านนอก) – ย่านชินไซบาชิ – อิชิมิซาโนะ	🍴	🍴		Izumisano Center Hotel / N GATE HOTEL 3* หรือระดับใกล้เคียงกัน
5	ทำอากาศยานนานาชาติคันไซ ประเทศญี่ปุ่น – ทำอากาศ ยานนานาชาติเชียงใหม่ ประเทศไทย VZ823 KIX-CNX 08.55-12.50	🍴 SET BOX			

วันเดินทาง	ราคาผู้ใหญ่ (บาท)	ราคาเด็ก (บาท)	พิกัดเที่ยว เพิ่ม (บาท)	ที่นั่ง	หมายเหตุ
02-06 เมษายน 2569	29,888	ไม่มีราคาเด็ก (Infant ไม่เกิน 2 ปี 6,000 บาท)	6,500	25	
09-13 เมษายน 2569	35,888			25	
23-27 เมษายน 2569	28,888			25	
14-18 พฤษภาคม 2569	24,888			25	
21-25 พฤษภาคม 2569	24,888			25	
28 พฤษภาคม – 01 มิถุนายน 2569	27,888			25	
04-08 มิถุนายน 2569	24,888			25	
18-22 มิถุนายน 2569	24,888			25	
25-29 มิถุนายน 2569	23,888			25	

วันที่หนึ่ง ท่าอากาศยานนานาชาติเชียงใหม่ ประเทศไทย

20.30 น. พร้อมกันที่ ณ ท่าอากาศยานนานาชาติเชียงใหม่ ประเทศไทย อาคารผู้โดยสารระหว่างประเทศ เคาน์เตอร์สายการบิน VIETJET (VZ) มีเจ้าหน้าที่ของบริษัทฯ คอยอำนวยความสะดวกด้านเอกสารและติดแท็กกระเป๋า

วันที่สอง ท่าอากาศยานนานาชาติเชียงใหม่ ประเทศไทย – ท่าอากาศยานนานาชาติคันไซ ประเทศญี่ปุ่น – เกียวโต – ศาลเจ้าฟูชิมิอินาริ – จังหวัดมิเอะ – กระเช้าลอยฟ้าโทโฮโซ (รวมค่าขึ้น-ลง กระเช้า) – จังหวัดกิฟุ – Aeon Mall 🍴 อาหาร เกียง

00.35 น. เดินทางสู่ ประเทศญี่ปุ่น โดยสายการบิน VIETJET (VZ) เที่ยวบินที่ VZ822 (ค่าทิวไรไม่รวมค่าอาหารบนเครื่อง บนเครื่องบินมีจำหน่าย)

07.55 น. เดินทางถึง ท่าอากาศยานนานาชาติคันไซ ประเทศญี่ปุ่น (เวลาท้องถิ่นเร็วกว่าประเทศไทย 2 ชั่วโมง กรุณาปรับนาฬิกาของท่านเป็นเวลาท้องถิ่น เพื่อความสะดวกในการนัดหมาย) นำท่านผ่านพิธีตรวจคนเข้าเมืองและศุลกากรสำคัญ!!! ประเทศญี่ปุ่นไม่อนุญาตให้นำอาหารสด จำพวก เนื้อสัตว์ พืช ผัก ผลไม้ เข้าประเทศ หากฝ่าฝืนจะมีโทษจับและปรับ จากนั้นพาทุกท่านเดินทางสู่ เกียวโต (Kyoto) (ใช้เวลาเดินทางโดยประมาณ 30 นาที) เมืองที่เป็นหัวใจทางวัฒนธรรมของญี่ปุ่นที่รวบรวมวัดวาอาราม สวนหิน และย่านประวัติศาสตร์ไว้แบบจัดเต็ม จนเป็นเส้นทางในฝันของใครหลายๆ คน

เกียง 🍴 รับประทานอาหารเกียง (เมื่อค่ำ) เมนูพิเศษ Shabu Buffet

Highlight! Shabu Buffet!
สไตล์ญี่ปุ่น สวรรค์ของคนรักชาบู เพียงจุ่มเนื้อ ลงในหม้อสะบัดๆ พอเนื้อสุก จิ้มกับน้ำจิ้มสไตล์ญี่ปุ่น คงจะฟินไม่น้อย !!



สถานที่ไม่ควรพลาด 🐱 **ศาลเจ้าฟูชิมิอินาริ (Fushimi Inari Taisha)** หรือ "ศาลเจ้าเสาแดงหมื่นต้น" ㊦ แห่งเมืองเกียวโต จุดรวมพลังแห่งศรัทธาที่สร้างขึ้นบูชา เทพเจ้าอินาริ เทพแห่งความมั่งคั่งและการเกษตร ไฮไลท์ที่ต้องห้ามพลาดคือการโพลีทำแท่งๆ กลางอุโมงค์ **เสาโทริอิ (Senbon Torii)** สีแดงสดนับพันต้น ซึ่งล้วนเกิดจากแรงศรัทธาของเหล่านักธุรกิจที่มาขอพรให้กิจการรุ่งเรือง และอย่าลืมสังเกต **รูปปั้นสุนัขจิ้งจอก** รอบศาลเจ้าที่เป็นเสมือนทูตสวรรค์คอยส่งสารบอกบุญ ใครสายคอนเทนต์ หรือสายมูบอกเลยว่าที่นี่คือที่สุด! ✨

Highlight! หากมีเวลาแนะนำ

💡 หินเสี่ยงทาย (Omokaru Ishi) ให้ขอพรแล้วยกหินดู ถ้ายกแล้วเบากว่าที่คิดจะสมหวัง แต่ถ้าหนักกว่าที่คิดอาจจะต้องขอพรข้อใหม่แทน หรือคิดว่าได้ออกกำลังกายแทน ไปในตัว



นำท่านเดินทางสู่ **จังหวัดมิเอะ (Mie)** (ใช้เวลาเดินทางโดยประมาณ 2 ชั่วโมง) ก็คือ "หัวใจแห่งจิตวิญญาณและรสชาติของญี่ปุ่น" ที่นี่เป็นที่ตั้งของศาลเจ้าที่ศักดิ์สิทธิ์ที่สุด และเป็นต้นกำเนิดของเนื้อวัวที่แพงที่สุดในโลก สถาปัตยกรรมญี่ปุ่นและความสงบต้องมา สวยขลัง และอร่อยจนต้องจดจำ 🚠 **เปิดประสบการณ์ ขึ้นกระเช้าลอยฟ้าโกไซโซ (Gozaisho Ropeway)** (ค่าตั๋วรวมค่าขึ้น-ลงกระเช้า) กระเช้าลอยฟ้าที่พาไต่ระดับจากพื้นดินขึ้นสู่ยอดเขาโกไซโซที่ความสูง 1,212 เมตร ประมาณ 12 นาที เป็นจุดชมวิวยุทธศาสตร์ แบบ Panorama 360 องศา ที่สวยงามได้ตลอดทั้งปี (ค่าตั๋ว ไม่รวม ค่ากิจกรรมซิงช้า ราคาโดยประมาณ 500 เยน / คน / 3 นาที (ราคาอาจมีการเปลี่ยนแปลงโปรแกรมติดต่อหน้างานก่อนคำสั่งซื้ออีกครั้ง))



กรณีที่ไม่สามารถขึ้นกระเช้าลอยฟ้าโกไซโซ (Gozaisho Ropeway) เนื่องจากลมแรง สภาพอากาศไม่เอื้ออำนวย ภัยพิบัติทางธรรมชาติหรือเหตุอื่นใดก็ตาม ทางบริษัทของสวนสิทรี ปรับเปลี่ยนสถานที่ท่องเที่ยวโดยคำนึงถึงความปลอดภัยของท่านเป็นหลักโดยไม่แจ้งให้ท่านทราบล่วงหน้าทุกกรณี



ช่วงเดือนของดอกไม้ ที่อาจพบเจอบนเขา

🌸 ฤดูใบไม้ผลิ (เมษายน - มิถุนายน)

เมษายน: ดอก Mizubasho (Skunk Cabbage) และ ดอก Sakura สายพันธุภูเขา ดอกไม้สีขาวรูปทรงคล้ายดอกกลีบลี

พฤษภาคม: **Highlight!** ดอก Azalea (กุหลาบพันปี) โดยเฉพาะพันธุ์ Shiroyashio (สีขาว) และ Akayashio (สีชมพู)

จะบานสะพรั่งเต็มไหล่เขาเป็นช่วงที่สวยงามที่สุดช่วงหนึ่งของปี

มิถุนายน: ดอก Sarasa-dodan (Enkianthus) ดอกไม้รูประฆังคว่ำขนาดเล็กสีแดงสลับขาว

🌿 ฤดูร้อน (กรกฎาคม - สิงหาคม)

กรกฎาคม: พบดอก Liliun auratum (Goldband Lily) ลีลลี่ภูเขา และดอก Hydrangea (ไฮเดรนเยีย) สายพันธุภูเขา

สิงหาคม: ดอก Hosta และดอกไม้ป่าขนาดเล็ก รวมถึงเป็นช่วงที่ ต้นปอเทืองภูเขา และทุ่งหญ้าเขียวขจีสดชื่นที่สุด

🌸 ฤดูใบไม้ร่วง (กันยายน - พฤศจิกายน)

กันยายน: ดอก Gentian (Enzian) ดอกไม้สีม่วงเข้มรูปทรงระฆัง

ตุลาคม - พฤศจิกายน: ไฮไลท์ไม่ใช่ดอกไม้ แต่เป็น ใบไม้เปลี่ยนสี (Koyo) ที่ไล่เฉดสีเหลือง ส้ม แดง อย่างอลัง

❄️ ฤดูหนาว (ธันวาคม - มีนาคม) ไม่มีดอกไม้ แต่จะมีปรากฏการณ์ "ปีศาจหิมะ" (Ice Monsters)



เดินทางสู่จังหวัดกิฟุ (Gifu) (ใช้เวลาเดินทางโดยประมาณ 1 ชั่วโมง) เป็นเมืองที่มีธรรมชาติอันอุดมสมบูรณ์ พื้นที่ส่วนใหญ่ถูกล้อมรอบด้วยภูเขาและแม่น้ำ อีกทั้งยังมีวัฒนธรรมโบราณที่สืบทอดต่อกันมา บ้านทรงโบราณที่ยังคงหลงเหลืออยู่มาจนถึงปัจจุบัน เป็นเมืองที่มีเสน่ห์ในตัวเองอย่างมาก 🏠 **เช็किनจุดหมายเดียวที่ตอบใจทุกไลฟ์สไตล์! ตะลุย Aeon Mall** วาร์ปสู่สวรรค์ของการช้อปปิ้งที่รวมทุกความต้องการไว้ในที่เดียว! ฟุ้งตัวไปเลือกไอเทมแฟชั่นสุดชิค แล้วไปเติมความสวยด้วยผลิตภัณฑ์บิวตี้และยาจากญี่ปุ่นคุณภาพเยี่ยม สายกินก็ห้ามพลาด! จะช้อปปิ้งไม้ฟรีเมียมกลับบ้าน หรือจะนั่งจิบชาในคาเฟ่บรรยากาศดี ๆ ก็ฟินสุดๆ พร้อมตัวเลือกอาหารนานาชาติใน Food Court ที่ละลานตาจนเลือกไม่ถูก มาที่เดียวได้ครบทั้งของถูกใจและพลังบวกกลับไปแน่นอน

เย็น

อิสระอาหารเย็น ตามอัธยาศัย เพื่อไม่เป็นการรบกวนเวลาของท่าน

ที่พัก : Hotel Koyo 3* หรือระดับและเมืองใกล้เคียงกัน

(ชื่อโรงแรมที่ท่านพัก ทางบริษัทจะทำการแจ้งพร้อมใบนัดหมาย 5-7 วัน ก่อนเดินทาง)

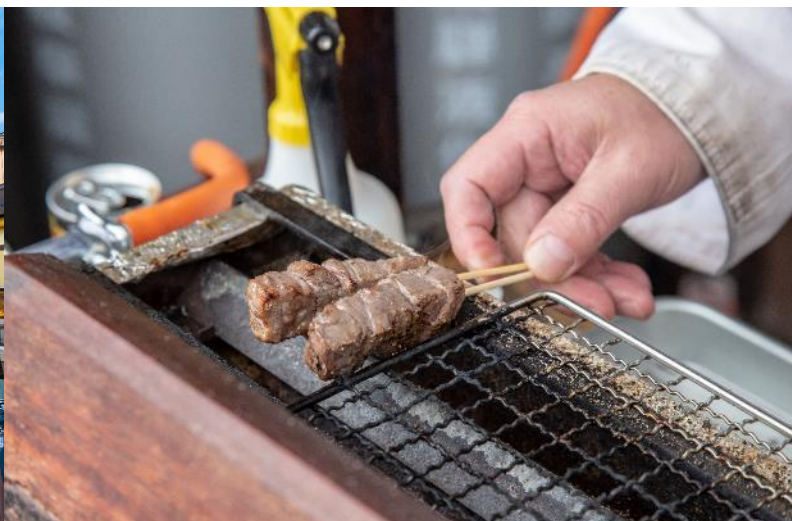
วันที่สาม จังหวัดกิฟุ – เมืองทาคายามา – ตลาดเช้ามียากาวะ – ย่านเมืองเก่าทาคายามา – ย่านชานมาชิซุชิ – หมู่บ้านมรดกโลกชิราคาวาโกะ – จังหวัดมิเอะ

🍴 **อาหาร เช้า, เกียง**

เช้า

🍴 **รับประทานอาหารเช้า ณ โรงแรม (เมื่อที่2)**

เดินทางสู่เมืองทาคายามา (Takayama) (ใช้เวลาเดินทางโดยประมาณ 2 ชั่วโมง) ตั้งอยู่ท่ามกลางเขตฮิเดะที่เต็มไปด้วยภูเขา มีวิวทิวทัศน์ที่สวยงาม และมีประวัติศาสตร์ รวมไปถึงประเพณีที่ไม่เหมือนใครและเก็บรักษาไว้เป็นอย่างดี 🍱 **สัมผัสบรรยากาศแบบญี่ปุ่นเดินเล่นตลาดเช้ามียากาวะ (Miyagawa Morning Market)** ตลาดอาหารที่ตั้งอยู่ใกล้กับแม่น้ำมียางาวะในเขตเมืองเก่าทาคายามา สามารถเดินเล่นรอบๆ ตั้งแต่สะพานคาจิบาชิ ถึงสะพานยาโยอิบาชิ มีราวๆ 60 ร้านค้า มีทั้งแบบเป็นบ้าน และร้านแผงลอยริมแม่น้ำ มีแผงขายผัก ผลไม้ ผลิตภัณฑ์อื่นๆ ที่ได้จากฟาร์มในท้องถิ่น ขนมและงานฝีมือจำหน่าย ของที่ระลึก เป็นต้น



เตรียมตัวไปย้อนเวลาหาอดีตที่ **ย่านเมืองเก่าทาคายาม่า (Takayama Old Town)** ย่านนี้เต็มไปด้วยอาคารบ้านไม้โบราณและได้รับการอนุรักษ์ไว้เป็นอย่างดีจนถึงทุกวันนี้ เดินชม **หมู่บ้าน LITTLE KYOTO หรือย่านซันมาชิซุจิ (Sanmachi-Suji)** เป็นเขตเมืองเก่าที่มีการอนุรักษ์บ้านเรือนในสมัยเอโดะที่มีอายุกว่า 300 ปี ไว้ได้เป็นอย่างดี การสร้างบ้านสไตล์ญี่ปุ่นแท้ ใช้เฉพาะโทนสีน้ำตาลหรือสีดำเท่านั้น ในปัจจุบันนี้ถ้าใครจะสร้างบ้านหลังใหม่ก็ต้องใช้แค่ 2 สีนี้เท่านั้น เพื่อไม่ให้โดดเด่นดูแปลกแยกออกมาจากบ้านหลังอื่น ย่านนี้มีร้านค้าหลากหลาย เช่น ร้านผลิตและจำหน่ายเหล้าสาเก ร้านทำมิโซะ ร้านซูชิ ไอศกรีม ของหวาน ฯลฯ รวมไปถึงสามารถเลือกซื้อของที่ระลึก สินค้าพื้นเมืองเฉพาะถิ่น เช่น ชารุโอะโอะ หรือ ตุ๊กตาการกลิ้งตัวสีแดงไม่มีหน้าตา ซึ่งถือว่าเป็นสัญลักษณ์หนึ่งของเมืองทาคายาม่า หรือ **ถ่ายรูปกับสะพาน Nakabashi Bridge** สะพานสีแดงที่ทอดข้ามแม่น้ำมียากาวะซึ่งเป็นสัญลักษณ์ของเมืองทาคายาม่าอีกด้วย อีสาระเก็บภาพความประทับใจเลือกซื้อสินค้าตามอัธยาศัย

หมายเหตุ: ดอกซากุระ (Sakura) ที่จะผลิบานได้ประมาณช่วงกลาง-ปลายเดือนเมษายน ของทุกปี *กรณีการบานและการร่วงโรยของดอกซากุระไวหรือช้าทั้งนี้ขึ้นอยู่กับสภาพอากาศในแต่ละปี



Highlight! แนะนำให้ท่านลิ้มลองของอร่อยของเมืองนี้คือ **ซูชิเนื้อฮิดะ (Hida Beef Sushi)** แค่อิ่มพอสแรกคือเนื้อนุ่มจนละลายในปาก ถ่ายรูปลง IG คือปังสุด



เที่ยง

📍 รับประทานอาหารเที่ยง (มือที่3)
🏠 เช็กอินหมู่บ้านในฝัน! สถานที่ชื่อดังของญี่ปุ่น **หมู่บ้านมรดกโลกชิราคาวาโกะ (Shirakawa-go)** (ใช้เวลาเดินทางโดยประมาณ 1 ชั่วโมง) **พิกัดมรดกโลกที่สวยงามตลอดปี 🇯🇵 🇹🇲** เปลี่ยนวันธรรมดาให้กลายเป็นทริปสุด Exclusive ในหมู่บ้านโบราณท่ามกลางอ้อมกอดแห่งขุนเขาจังหวัดกิฟุ! ตื่นตากับบ้านทรงมือพนมอายุเก่าแก่กว่า 3 ศตวรรษ ชมความประณีตของสถาปัตยกรรมระดับโลก และชิมชิววิถึชีวิตสุดคลาสสิกผ่านพิพิธภัณฑ์พื้นบ้าน จะสายกินหรือ

Highlight! บ้านทรงกัสโซ หรือ กัสโซชิริคุ คือบ้านหลังคาสามเหลี่ยมสูง ตัวบ้านไม่มีการตกแต่งอะไร แต่ใช้วิธีการเข้าไม้ เข้าลิ่ม เข้าเดือย และใช้การมัดแทน

สายข้อปกิ๊พิน เพราะมีทั้งร้านอาหารและไอเทมแอนด์เมดเพียบ อีสาระให้คุณรัวชัตเตอร์เก็บความประทับใจกับความ Unseen ที่หาไม่ได้จากที่ไหน!"



หมายเหตุ:

- ดอกซากุระ (Sakura) ที่จะผลิบานได้ประมาณช่วงกลาง-ปลายเดือนเมษายน ของทุกปี *กรณีการบานและการร่วงโรยของดอกซากุระไวหรือช้าทั้งนี้ขึ้นอยู่กับสภาพอากาศในแต่ละปี
- กรณีที่มีการประกาศสั่งปิดเส้นทางการเดินทาง เนื่องจากภัยพิบัติทางธรรมชาติ สภาพอากาศไม่เอื้ออำนวยหรือเหตุอื่นใดก็ตาม จนทำให้ต้องปรับเส้นทางสัญจร ทำให้เกิดการล่าช้าหรือทำให้ไม่สามารถไปชมหมู่บ้านมรดกโลกชิราคาวาโกะ (Shirakawa-go) ทางบริษัทฯ ขอสงวนสิทธิ์ในการปรับโปรแกรมตามความเหมาะสม โดยคำนึงถึงความปลอดภัยของท่านเป็นหลักแทนโดยไม่แจ้งให้ทำการล่วงหน้าทุกกรณี

นำท่านเดินทางสู่ **จังหวัดมิเอะ (Mie)** (ใช้เวลาเดินทางโดยประมาณ 3.30 ชั่วโมง) ที่นี่เป็นจังหวัดที่ครบเครื่อง ทั้ง

ความขลัง ธรรมชาติที่อลังการ และอาหารที่อร่อย และเป็นจุดหมายปลายทางในฝันของใครหลายๆ คน

เย็น อีสาระอาหารเย็น ตามอรรถยาศัย เพื่อไม่เป็นการรบกวนเวลาของท่าน

ที่พัก : Ueno Frex Hotel 3* หรือระดับและเมืองใกล้เคียงกัน

(ชื่อโรงแรมที่ท่านพัก ทางบริษัทจะทำการแจ้งพร้อมใบนัดหมาย 5-7 วัน ก่อนเดินทาง)

กรณีที่พักจังหวัดมิเอะเต็ม ทางบริษัทฯ ขอสงวนสิทธิ์ปรับไปพักจังหวัดกิฟุหรือจังหวัดนาโกย่าแทน โดยไม่แจ้งให้ท่านทราบล่วงหน้าทุกกรณี

กรณีได้พักโรงแรม Ueno Frex บริเวณโรงแรมที่พักอาจจะมี ร้าน Supper Market เหมาะสำหรับการซื้อของใช้เล็กๆ น้อยๆ, ขนม, เครื่องดื่ม หรือร้านอาหารญี่ปุ่นแบบดั้งเดิมของชาวบ้านท้องถิ่น ให้ได้เลือกลิ้มลอง 🍣

วันที่ 1 จังหวัดมิเอะ – โอซาก้า – Duty free – ปราสาทโอซาก้า(ด้านนอก) – ย่านชินไซบาชิ – อิซุมิซาโนะ
🍣 อาหาร เช้า,เที่ยง

เช้า 🍣 รับประทานอาหารเช้า ณ โรงแรม (มื้อที่ 4)

พาทุกท่านเดินทางสู่ **โอซาก้า (Osaka)** (ใช้เวลาเดินทางโดยประมาณ 1.30 ชั่วโมง) เป็นเมืองที่มีขนาดเศรษฐกิจใหญ่เป็นอันดับ 2 และมีประชากรมากเป็นอันดับ 3 ของประเทศญี่ปุ่น **ช้อปปิ้งที่ ดิวตี้ฟรี (Duty free)** แหล่ง

ข้อปลดภาษึ ที่รอรบรสนคัาราคาพิเศษ แลลมี
ชื่อเสียงที่เห็นแลลต้องรู้ว้มาจากประเทศญี่ปุ่นเช่น
โพนถ่านหินภูเขาไฟ วิตามิน อาหารเสริม คริมต่าง
ขนมญี่ปุ่นหลลกลลหลายชนิด รรบไปถึซาเชียว
ผลิตรกษที่ขึ้นชื่อของญี่ปุ่น เป็นต้น ให้ทุกถ่าน
สามารถเลือกชื่อเป็นของฝลล **⚡ กาลเวลาไม่อาจ
ลลเลือน... ปราสาทโอซาก้า (Osaka Castle) (คัาทีวี
ไม่รวมคัาเข้าปราสาท)** ต้มด้ากับสุนทรียภาพของ
ปราสาทโอซาก้า สถาปัตยกรรมชั้นเอกที่เล่าขน
ถ่านานของโทโยโทมิ ฮิเดโยชิ ผู้รอรบรญี่ปุ่นให้เป็น
หนึ่งเดียวในศตวรรษที่ 16 ความอรุตสาหะกว่า 16 ปีใน
การก่อสร้างได้รังสรรคปราสาทขนาดใหญ่ที่ยังคง
ความสง่างามและน้าเกรงขามจนได้รับการยกย่องให้
เป็นหนึ่งในสามปราสาทที่มีชื่อเสียงที่สุดของญี่ปุ่น



หมายเหตุ: ดอกซากุระ (Sakura) ที่จะผลิบานได้ประมาณช่วงกลางเดือน มีนาคม-ช่วงกลางเดือนเมษายน ของทุกปี
*กรณีการบานและการร่วงโรยของดอกซากุระไวหรือช้าทั้งนี้ขึ้นอยู่กับสภาพอากาศในแต่ละปี

เที่ยง ๑๐ รับประทานอาหารเที่ยง (มื้อที่5) เมนูพิเศษ บั้งย่าง Yakiniku Buffet สโตร์ญี่ปุ่น

Highlight! Yakiniku Buffet! บั้งย่างสโตร์ญี่ปุ่น 🍖🔥 สวรรค์ของคนรักบั้งย่าง ลีง ชู... และกลิ่นหอมกรุ่นที่ลอยขึ้นมาช่วยต่อมรับรส คือสัญญาณแห่งความฟินที่แท้จริง "คัมให้สุด แล้วหยุดที่คำว่าอืม" ทรูปนี้ใครจะอดใจไหว!



✨ สัมผัสเสน่ห์ที่ไม่เคยจืดจาง ณ ย่านชินไซบาชิ (Shinsaibashi) แล้วไปโพสต์ท่าสุดจึ้งกับคุณลุงกุลิโกะ 🏃‍♂️ สุดปัง! วาร์ปสู่ย่านช้อปปิ้งที่มันส์ที่สุดในญี่ปุ่น! Shinsaibashi ถนนสายละลายทรัพย์ที่รวมร้านค้าชื่อดังและร้านอาหารระดับตำนานไว้เพียบ เดินชิลล์ๆ ช้อปเพลินๆ กว่า 600 เมตร ก่อนพุ่งตัวไปที่สะพานเอบิชิบาชิ (Ebisubashi Bridge) เพื่อแชะภาพกับป้ายไฟ Glico LED ในตำนาน แลนด์มาร์คอายุกว่า 70 ปีที่ยังคงความเก่าและเป็นหัวใจสำคัญของเมืองโอซาก้า ใครอยากได้รูปโปรไฟล์ใหม่ที่ตะโกนว่า 'อยู่ญี่ปุ่น' ต้องมาพิกัดนี้เท่านั้น!





แนะนำนักช้อป! ถ้าคุณไม่อยากพลาดของเด็ดที่ต้องหิ้วกลับไทย มีคือ "ลิสต์ของต้องซื้อ"



1. เครื่องสำอางและสกินแคร์ (Drugstore Heaven) ที่มีร้านขายยายักษ์ใหญ่อย่าง Matsumoto Kiyoshi และ Sundrug ตั้งอยู่แทบทุกหัวมุม
2. แฟชั่นและรองเท้า (Streetwear & Sneakers) ไม่ว่าจะเป็น ABC-Mart Grand Stage, Uniqlo & GU และอื่นๆ อีกมากมาย
3. ของเล่นและของสะสม (Pop Culture)
4. ของฝากสายกิน (Snacks & Sweets) เช่น Pocky KitKat Calbee Plus สบพิเศษประจำภูมิภาค



เดินทางสู่เมืองอิซุมิซาโนะ (Izumisano) (ใช้เวลาเดินทางโดยประมาณ 1 ชั่วโมง) เป็นเมืองที่ตั้งอยู่ทางทิศใต้ของจังหวัดโอซาก้า อยู่ใกล้สนามบินคันไซ เป็นเมืองที่มีเสน่ห์น่าดึงดูด ธรรมชาติที่สวยงาม วัฒนธรรมและประวัติศาสตร์อันยาวนาน และอาหารที่อร่อย

เย็น

อิสระอาหารเย็น ตามอัธยาศัย เพื่อไม่เป็นการรบกวนเวลาของท่าน

ที่พัก : Izumisano Center Hotel or N GATE HOTEL 3*หรือระดับและเมืองใกล้เคียงกัน

(ชื่อโรงแรมที่ท่านพัก ทางบริษัทจะทำการแจ้งพร้อมใบนัดหมาย 5-7 วัน ก่อนเดินทาง)

กรณีที่ได้พัก Izumisano Center Hotel อิสระท่องเที่ยวโดยรถแท็กซี่ (ค่าตัวรถไม่รวมค่ารถโดยสาร) ใช้เวลาโดยประมาณ 7 นาที เพื่อเดินทางไป **ริנקุ พรีเมียม เอาท์เล็ต (Rinku Premium Outlets)** หรือ **กรณีที่ได้พัก N GATE HOTEL OSAKA** ท่านสามารถอิสระเดินเล่น ใช้ระยะเวลาประมาณ 11 นาที เพื่อไปช้อปปิ้งที่ **ริנקุ พรีเมียม เอาท์เล็ต (Rinku Premium Outlets)** ที่ถูกออกแบบมาโดยได้แรงบันดาลใจมาจากบรรยากาศท่าเรือตอนใต้ของอเมริกา จำลองเป็นเสมือนเมืองท่าแห่งการช้อปปิ้งที่ยิ่งใหญ่ ภายใต้การตกแต่งที่ดูหรูหรา มีสไตล์และรวบรวมแบรนด์ดังมากถึง 210 ร้าน ครบครันทั้งเสื้อผ้า กระเป๋า รองเท้า และอุปกรณ์เครื่องใช้ภายในบ้าน เช่นแบรนด์ Dolce & Gabbana, Armani, Kate Spade New York, Coach, United Arrows, NIKE, Adidas และ Royal Copenhagen ยังมีมุมให้นั่งพักผ่อนอย่างศูนย์อาหารที่คัดร้านดีร้านอร่อยให้นั่งทานอีกด้วย



วันที่ห้า

ท่าอากาศยานนานาชาติคันไซ ประเทศญี่ปุ่น – ท่าอากาศยานนานาชาติเชียงใหม่ ประเทศไทย

🍴 อาหาร เช้า

เช้า ๑๑.00 รับประทานอาหารเช้า (มื้อที่6) บริการอาหารเช้าแบบ SET BOX
เดินทางสู่ ท่าอากาศยานนานาชาติคันไซ ประเทศญี่ปุ่น เพื่อเตรียมตัวเดินทางกลับ เชียงใหม่ ประเทศไทย
08.55 น. เดินทางสู่ ท่าอากาศยานนานาชาติเชียงใหม่ โดยสายการบิน VIETJET (VZ) เที่ยวบินที่ VZ823
(ค่าทิวารีไม่รวมค่าอาหารบนเครื่อง บนเครื่องบินจำหน่าย)
12.50 น. เดินทางถึง ท่าอากาศยานนานาชาติเชียงใหม่ ประเทศไทย โดยสวัสดิภาพ

หมายเหตุ: รายการทิวารีสามารถเปลี่ยนแปลงได้ตามความเหมาะสม เนื่องจากสภาวะอากาศ, การเมือง, สายการบิน การจราจร ช่วงเทศกาลหรือวันหยุดของญี่ปุ่น เป็นต้น โดยมีต้องแจ้งให้ทราบล่วงหน้า โดยทางผู้จัดจะปรับเปลี่ยนโดยคำนึงถึงผลประโยชน์ของท่านเป็นหลัก เพื่อให้ท่านท่องเที่ยวได้ครบถ้วนตามโปรแกรม

****** เนื่องจากโปรแกรมทิวารีเป็นช่วงคาบเกี่ยวฤดูใบไม้ผลิ รวมไปถึงถึงเทศกาลของดอกไม้สายพันธุ์ต่างๆ การสัมผัสความงดงามของธรรมชาติ การปลีบานและการร่วงโรยของดอกไม้ไวหรือเช้า ทั้งนี้ขึ้นอยู่กับสภาพอากาศในแต่ละปี

*การบริการของรถบัสนำเที่ยวญี่ปุ่น ตามกฎหมายของประเทศญี่ปุ่นนั้น สามารถให้บริการสูงสุดวันละไม่เกิน 10 ชั่วโมง และไม่สามารถขอเพิ่มเวลาใช้บริการรถบัสนำเที่ยวได้ โดยมีคนขับและคนขับจะเป็นผู้บริหารเวลาตามความเหมาะสม จึงขอสงวนสิทธิ์ในการปรับเปลี่ยนเวลาท่องเที่ยวตามสถานที่ในโปรแกรมการเดินทาง

** ตามกฎหมายของประเทศญี่ปุ่นนั้น สามารถให้บริการสูงสุดวันละไม่เกิน 10 ชั่วโมง กรณีที่คนขับรถไม่ได้พักโรงแรมเดียวกับกรุ๊ปทิวารี หรือ คนขับรถต้องนำรถส่งกลับบริษัทฯ จะสามารถให้บริการกรุ๊ปทิวารีในวันนั้นๆ ได้สูงสุด 10 ชั่วโมง เท่านั้น เพื่อเป็นการเผื่อเวลาให้คนขับรถถึงที่หมายปลายทางนั้นๆ แล้วเวลารวมทั้งสิ้นไม่เกินเวลา 10 ชม. ตามที่กฎหมายกำหนดบังคับ

ประกาศสำคัญ: รับเฉพาะผู้มีวิฑิตุประสงค์เพื่อการท่องเที่ยวเท่านั้น ค่าทิวารีที่จ่ายให้กับผู้จัด เป็นการชำระแบบจ่ายชำระขาด และผู้จัดได้ชำระให้กับสายการบินและสถานที่ต่างๆ แบบชำระขาดเช่นกันก่อนออกเดินทาง ฉะนั้นหากท่านไม่ได้ร่วมเดินทางหรือใช้บริการตามรายการไม่ด้วยสาเหตุใด หรือได้รับการปฏิเสธการเข้าหรือออกนอกเมืองจากประเทศในรายการ (ประเทศไทยและประเทศญี่ปุ่น) ทางผู้จัดขอสงวนสิทธิ์การคืนเงินสดส่วนใดๆ รวมทั้งค่าตัวเครื่องบินให้แก่ท่าน

เงื่อนไขการให้บริการ

- ▶ การเดินทางครั้งนี้ต้องมีจำนวน 20 ท่านขึ้นไป กรณีไม่ถึงจำนวนดังกล่าว
 - จะส่งจอยน์ทัวร์กับบริษัทที่มีโปรแกรมใกล้เคียงกัน
 - หรือเลื่อน หรือยกเลิกการเดินทาง โดยทางบริษัทจะทำการแจ้งให้ท่านทราบล่วงหน้าก่อนการเดินทางประมาณ 10 วัน
 - หรือขอสงวนสิทธิ์ในการปรับราคาค่าบริการเพิ่ม (ในกรณีที่ผู้เดินทางไม่ถึง 15 ท่าน และท่านยังประสงค์เดินทางต่อ) โดยทางบริษัทจะทำการแจ้งให้ท่านทราบก่อนล่วงหน้า
 - ▶ ในกรณีที่ลูกค้าต้องออกตัวโดยสารภายในประเทศ กรุณาติดต่อเจ้าหน้าที่ของบริษัทฯ ก่อนทุกครั้ง มิฉะนั้นทางบริษัทจะไม่รับผิดชอบใดๆ ทั้งสิ้น
 - ▶ การจองทัวร์และชำระค่าบริการ
 - **กรุณาชำระค่ามัดจำ ท่านละ 15,000 บาท** กรุณาส่งสำเนาหน้าพาสปอร์ต พร้อมเอกสารชำระมัดจำค่าทัวร์
 - ค่าทัวร์ส่วนที่เหลือชำระ 25-30 วันก่อนออกเดินทาง **กรณีบริษัทฯ จำเป็นต้องออกตัวก่อนท่านจำเป็นต้องชำระค่าทัวร์ส่วนที่เหลือตามที่บริษัทกำหนดแจ้งเท่านั้น**
- **สำคัญ**** สำเนาหน้าพาสปอร์ตผู้เดินทาง (จะต้องมีอายุเหลือมากกว่า 6 เดือนก่อนหมดอายุนับจากวันเดินทางไป-กลับและจำนวนหน้าหนังสือเดินทางต้องเหลือว่างสำหรับติดวีซ่าไม่ต่ำกว่า 3 หน้า) ****กรุณาตรวจสอบก่อนส่งให้บริษัทมิฉะนั้นทางบริษัทจะไม่รับผิดชอบกรณีพาสปอร์ตหมดอายุ**** กรุณาส่งพร้อมหลักฐานการโอนเงินมัดจำ

เงื่อนไขการยกเลิก

- ยกเลิกก่อนการเดินทางตั้งแต่ 30 วันขึ้นไป คืนเงินค่าทัวร์โดยหักค่าใช้จ่ายที่เกิดขึ้นจริง
- ยกเลิกก่อนการเดินทาง 15-29 วัน ยึดเงิน 50% จากยอดที่ลูกค้าชำระมา และเก็บค่าใช้จ่ายที่เกิดขึ้นจริง(ถ้ามี)
- ยกเลิกก่อนการเดินทางน้อยกว่า 15วัน ขอสงวนสิทธิ์ยึดเงินเต็มจำนวน
 - *กรณีมีเหตุยกเลิกทัวร์ โดยไม่ใช่ความผิดของบริษัททัวร์ คืนเงินค่าทัวร์โดยหักค่าใช้จ่ายที่เกิดขึ้นจริง(ถ้ามี)
 - *ค่าใช้จ่ายที่เกิดขึ้นจริง เช่น ค่ามัดจำตัวเครื่องบิน โรงแรม ค่าวีซ่า และค่าใช้จ่ายจำเป็นอื่นๆ

กรณีจองทัวร์วันหยุดเทศกาล วันหยุดนักขัตฤกษ์ วันหยุดยาวต่อเนื่อง หากได้มีการแจ้งยกเลิกทัวร์ ทางบริษัทฯ ขอสงวนสิทธิ์เก็บค่าทัวร์ทั้งหมด โดยไม่มีเงื่อนไขใดๆ ทั้งสิ้น

อัตราค่าบริการนี้ รวม

1. ค่าตัวโดยสารเครื่องบินไป-กลับ ชั้นประหยัดพร้อมค่าภาษีสนามบินทุกแห่งตามรายการทัวร์ข้างต้น (ตัวกรุ๊ปไม่สามารถ Upgrade ที่นั่ง ได้ และต้องเดินทางไป-กลับพร้อมตัวกรุ๊ปเท่านั้นไม่สามารถเลื่อนวันได้)
2. ค่าที่พักห้องละ 2-3 ท่าน ตามโรงแรมที่ระบุไว้ในรายการหรือ ระดับใกล้เคียงกัน
กรณีพัก 3 ท่านถ้าวันที่เข้าพักห้องโรงแรม ไม่มีห้อง TRP (3 ท่าน) อาจจำเป็นต้องแยกพัก 2 ห้อง (มีค่าใช้จ่ายพักเดี่ยวเพิ่ม) กรณีห้อง TWIN BED (เตียงเดี่ยว 2 เตียง) ซึ่งโรงแรมไม่มีหรือเต็ม ทางบริษัทขอปรับเป็นห้อง DOUBLE BED แทนโดยมีต้องแจ้งให้ทราบล่วงหน้า หรือ หากต้องการห้องพักแบบ DOUBLE BED (1 เตียงใหญ่) ซึ่งโรงแรมไม่มีหรือเต็ม ทางบริษัทขอปรับเป็นห้อง TWIN BED แทนโดยมีต้องแจ้งให้ทราบล่วงหน้า กรณีห้องพักในเมืองที่ระบุไว้ในโปรแกรมมีเทศกาลวันหยุด มีงานแฟร์ต่างๆ บริษัทขอจัดที่พักในเมืองใกล้เคียงแทน
3. ค่าอาหาร ค่าเข้าชม และ ค่ายานพาหนะทุกชนิด ตามที่ระบุไว้ในรายการทัวร์ข้างต้น
4. เจ้าหน้าที่บริษัท ๙ คอยอำนวยความสะดวกตลอดการเดินทาง
5. ค่าน้ำหนักกระเป๋า **สายการบิน VIETJET (VZ) สัมภาระโหลดใต้ท้องเครื่อง ไม่เกิน 20 กิโลกรัมและ ถือขึ้นเครื่องได้ 7 กิโลกรัม** และค่าประกันวินาศภัยเครื่องบินตามเงื่อนไขของแต่ละสายการบินที่มีการเรียกเก็บ และกรณีสัมภาระเกินท่านต้องเสียค่าปรับตามที่สายการบินเรียกเก็บ
6. ค่าประกันอุบัติเหตุตามกรมธรรม์วงเงิน 1,000,000 บาท ค่ารักษาพยาบาล ตามเงื่อนไขของบริษัทฯ ประกันภัยที่บริษัททำไว้ ทั้งนี้ยอมอยู่ในข้อจำกัดที่มีการตกลงไว้กับบริษัทประกันชีวิต ทุกกรณี ต้องมีใบเสร็จและเอกสารรับรองทางการแพทย์ จากหน่วยงานที่เกี่ยวข้อง ไม่คุ้มครองโรคประจำตัว การสูญเสียทรัพย์สินส่วนตัวของผู้เดินทาง และไม่รวมประกันสุขภาพ ท่านสามารถสั่งซื้อประกันสุขภาพเพิ่มได้จากบริษัทประกันทั่วไป
7. ค่าภาษีสนามบิน และค่าภาษีน้ำมันตามรายการทัวร์
8. ค่ารถปรับอากาศนำเที่ยวตามระบุไว้ในรายการ พร้อมคนขับรถ (กฎหมายไม่อนุญาตให้คนขับรถเกิน 10 ชม./วัน)
9. รวมภาษีมูลค่าเพิ่ม 7% และภาษีหัก ณ ที่จ่าย 3% (ค่าบริการเท่านั้น)

อัตราค่าบริการนี้ ไม่รวม

1. ค่าทำหนังสือเดินทางไทย และเอกสารต่างด้าวต่างๆ
2. ค่าใช้จ่ายอื่นๆ ที่นอกเหนือจากรายการระบุ อาทิเช่น ค่าอาหาร เครื่องดื่ม ค่าช้อปปิ้ง ค่าโทรศัพท์ เป็นต้น
3. ค่าภาษีทุกรายการคิดจากยอดบริการ, ค่าภาษีเดินทาง (ถ้ามีการเรียกเก็บ)
4. ค่าภาษีน้ำมันที่สายการบินเรียกเก็บเพิ่มภายหลังจากทางบริษัทฯ ได้ออกตั๋วเครื่องบิน ได้ทำการขายโปรแกรมแล้ว
5. ค่าพนักงานยกกระเป๋าที่โรงแรม
6. **ค่าทิปโถกด์ คนขับรถ ขออนุญาตนำเก็บ ณ สนามบินวันแรก ท่านละ 2,000 บาท / ท่าน**

หมายเหตุ

กรุณาอ่านศึกษารายละเอียดทั้งหมดก่อนทำการจอง เพื่อความถูกต้องและความเข้าใจตรงกันระหว่างท่านลูกค้าและบริษัทฯ และเมื่อท่านตกลงชำระเงินมัดจำหรือค่าทัวร์ทั้งหมดกับทางบริษัทฯ แล้ว ทางบริษัทฯ จะถือว่าท่านได้ยอมรับเงื่อนไขข้อตกลงต่างๆ ทั้งหมด

1. บริษัทฯ ขอสงวนสิทธิ์ที่จะเลื่อนการเดินทางหรือปรับราคาค่าบริการขึ้นในกรณีที่มีผู้ร่วมคณะไม่ถึง 15 ท่าน
2. ขอสงวนสิทธิ์การเก็บค่าน้ำมันและภาษีสนามบินทุกแห่งเพิ่ม หากสายการบินมีการปรับขึ้นก่อนวันเดินทาง
3. บริษัทฯ ขอสงวนสิทธิ์ในการเปลี่ยนเที่ยวบิน โดยมีต้องแจ้งให้ทราบล่วงหน้าอันเนื่องจากสาเหตุต่างๆ
4. บริษัทฯ จะไม่รับผิดชอบใดๆ ทั้งสิ้น หากเกิดกรณีความล่าช้าจากสายการบิน, การยกเลิกบิน, การประท้วง, การนัดหยุดงาน, การก่อการจลาจล, ภัยธรรมชาติ, การนำสิ่งของผิดกฎหมาย ซึ่งอยู่นอกเหนือความรับผิดชอบของบริษัทฯ
5. บริษัทฯ จะไม่รับผิดชอบใดๆ ทั้งสิ้น หากเกิดสิ่งของสูญหาย อันเนื่องเกิดจากความประมาทของท่าน, เกิดจากการโจรกรรม และ อุบัติเหตุจากความประมาทของนักท่องเที่ยวเอง
6. เมื่อท่านตกลงชำระเงินมัดจำหรือค่าทัวร์ทั้งหมดกับทางบริษัทฯ แล้ว ทางบริษัทฯ จะถือว่าท่านได้ยอมรับเงื่อนไขข้อตกลงต่างๆ ทั้งหมด
7. รายการนี้เป็นเพียงข้อเสนอที่ต้องได้รับการยืนยันจากบริษัทฯ อีกครั้งหนึ่ง หลังจากได้สำรองโรงแรมที่พักในต่างประเทศเรียบร้อยแล้ว โดยโรงแรมจัดในระดับใกล้เคียงกัน ซึ่งอาจจะปรับเปลี่ยนตามที่ระบุในโปรแกรม
8. การจัดการเรื่องห้องพัก เป็นสิทธิ์ของโรงแรมในการจัดห้องให้กับกรุ๊ปที่เข้าพัก โดยมีห้องพักสำหรับผู้สูบบุหรี่ / ปลอดบุหรี่ได้ โดยอาจจะขอเปลี่ยนห้องได้ตามความประสงค์ของผู้ที่พัก ทั้งนี้ขึ้นอยู่กับความพร้อมให้บริการของโรงแรม และไม่สามารถรับประกันได้
9. กรณีผู้เดินทางต้องการความช่วยเหลือเป็นพิเศษ อาทิเช่น **ใช้วีลแชร์ กรุณาแจ้งบริษัทฯ อย่างน้อย 14 วัน ก่อนการเดินทาง** มิฉะนั้น บริษัทฯ ไม่สามารถจัดการได้ล่วงหน้าได้
10. มัคคุเทศก์ พนักงานและตัวแทนของผู้จัด ไม่มีสิทธิ์ในการให้คำสัญญาใดๆ ทั้งสิ้นแทนผู้จัด นอกจากนี้เอกสารลงนามโดยผู้มีอำนาจของผู้จัดกำกับเท่านั้น
11. ผู้จัดจะไม่รับผิดชอบและไม่สามารถคืนค่าใช้จ่ายต่างๆ ได้เนื่องจากเป็นการเหมาจ่ายกับตัวแทนต่างๆ ในกรณีที่ผู้เดินทางไม่ผ่านการพิจารณาในการตรวจคนเข้าเมือง-ออกเมือง ไม่ว่าจะเป็นกองตรวจคนเข้าเมืองหรือกรมแรงงานของทุกประเทศในรายการท่องเที่ยว อันเนื่องมาจากการกระทำที่ส่อไปในทางผิดกฎหมาย การหลบหนี เข้าออกเมือง เอกสารเดินทางไม่ถูกต้อง หรือ การถูกปฏิเสธในกรณีอื่นๆ