



เลขที่ใบอนุญาต
11/10152

TRAVEL 2GO CENTER

บริษัท ทราเวล ทูโก เซ็นเตอร์ จำกัด

307/5 ซอยพหลโยธิน32 แขวงเสนานิคม เขตจตุจักร กรุงเทพฯ 10900



info.t2go@gmail.com



088-006-5899



overdosetung



GRAND CANADA

พักโรงแรม 5 ดาววิวน้ำตกในเองคาร์่า
พักรีสอร์ทในอุทยานบานพี 2 คืน

13 DAYS

10 ท่าน
ออกเดินทาง
100 %

13 DAYS 10 NIGHTS

START รวมค่าวีซ่า (ETA) & กัปตันงานขับรถ & น้ำดื่มตลอดการเดินทาง

239,900

APR - AUG 2026

โตรอนโต - ขึ้นชมหอคอยซีเอ็น
ล่องเรือชมน้ำตกในเองคาร์่า - คิงส์ตัน - วอดโทว่า
ชมวิวบนหอคอย SKYLON - ล่องเรือ 1,000 เกาะ
มอลทรีออล - คิวเบก - น้ำตกมอนต์มอเรนซี
แคลการี - สโนว์โกลด์ทะเลสาบน้ำแข็งโคลัมเบีย - แวนคูเวอร์

ทานอาหาร ชมวิวบนหอคอย SKYLON

KOREAN AIR

GRAND CANADA 13 DAY KE

แกรนด์แคนาดา 13 วัน KE

พักโรงแรม 5 ดาววิวน้ำตกในแองการ่า & พักรีสอร์ทในอุทยานบานฟ์ 2 คืน



สายการบินโคเรียนแอร์ (KE)
KOREAN AIR

ราคาพิเศษ
เริ่มต้นเพียง
รวมค่าวีซ่า*

239,900.-

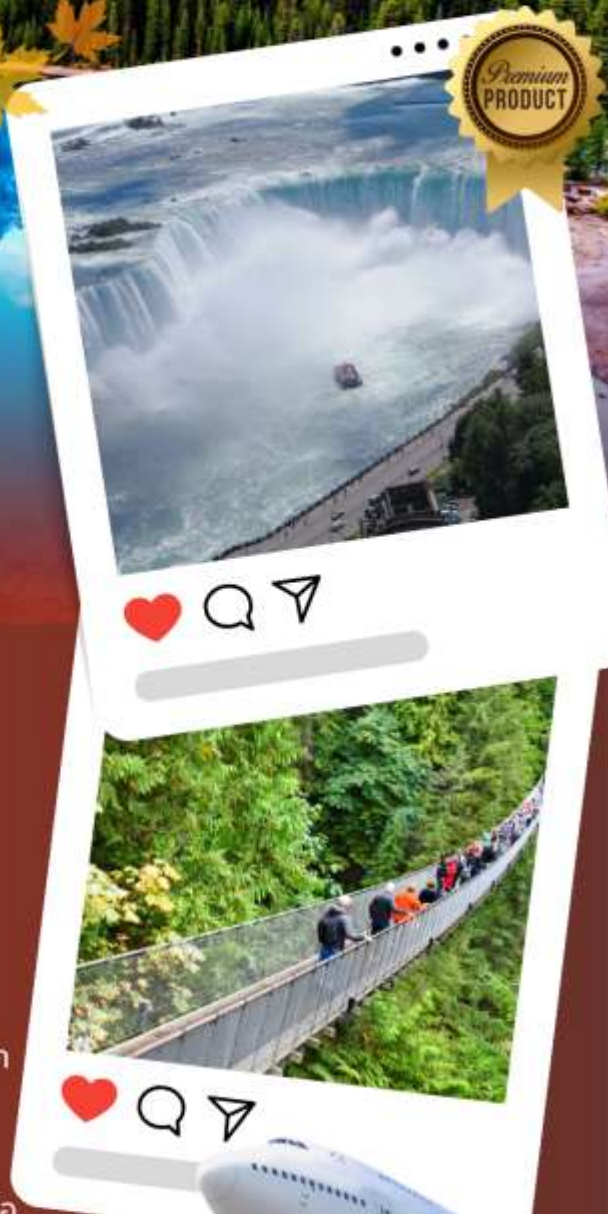
- ✓ บินภายในประเทศสองรอบสบายๆ(เที่ยวจากฝั่งตะวันตกไปฝั่งตะวันออก(ย่อนเวลาได้เที่ยวเยอะขึ้น)
- ✓ ที่พักระดับ 4-5 ดาวตลอดการเดินทาง
- ✓ อาหารพิเศษ.กุ้งมังกร(Lobster, Seafood, สเต็กเนื้อ, แซลมอน, etc.
- ✓ รวมทิปพนักงานขับรถและบริการนำดื่มตลอดการเดินทาง

Book Now

Worldpremium by Worldconnections



ออกเดินทาง
เมษายน - สิงหาคม 2569



แคนาดา ดินแดนในฝัน ที่ต้องไปสัมผัสสักครั้งในชีวิต



แคนาดา เป็นประเทศในทวีปอเมริกาเหนือ ประกอบด้วย 10 จังหวัดและ 3 ดินแดน ครอบคลุมพื้นที่ตั้งแต่ มหาสมุทรแอตแลนติกไปจนถึงมหาสมุทรแปซิฟิก และทางเหนือจรดมหาสมุทรอาร์กติก ทำให้เป็นประเทศที่มีขนาดใหญ่เป็นอันดับสองของโลก

ชมเมืองเก่าแก่ที่สุดแห่งหนึ่งในอเมริกาเหนือที่ก่อตั้งโดยชาวอังกฤษ-ฝรั่งเศส ชมวิวอันงดงาม ถนนที่คดเคี้ยวบนเทือกหรือคกี้ เส้นทางยอดนิยมของประเทศ ตื่นตาตื่นใจกับธารน้ำแข็งอายุนับพันปี หรือเดินบนเส้นทางหิมะนุ่มๆ บนลานสกีระดับโลก ไม่ว่าคุณจะไปที่ไหน คุณจะพบกับการผจญภัยอันน่าทึ่งและประสบการณ์อันน่าประทับใจในทุกย่างก้าว



อุทยานแห่งชาติ **Banff** เป็นอุทยานแห่งชาติแห่งแรกของแคนาดา ก่อตั้งขึ้นในปี พ.ศ. 2428 จากจุดเริ่มต้นอันแสนเรียบง่ายของ **Banff** ในฐานะเขตอนุรักษ์บ่อน้ำพุร้อนขนาด 26 ตารางกิโลเมตร ปัจจุบันอุทยานแห่งชาติ **Banff** มีพื้นที่ 6,641 ตารางกิโลเมตร เต็มไปด้วยทัศนียภาพภูเขาอันสวยงามที่ไม่มีใครเทียบได้ ตั้งอยู่ในใจกลางของเทือกเขาร็อกกี้แคนาดาอันงดงาม

น้ำตกไนแอการาเป็นกลุ่มน้ำตกสามแห่งที่ตั้งอยู่บนแม่น้ำไนแอการา ทอดตัวข้ามพรมแดนระหว่างรัฐออนแทรีโอ ประเทศแคนาดา และรัฐนิวยอร์ก สหรัฐอเมริกา น้ำตกทั้งสามแห่ง ได้แก่ น้ำตกฮอว์สซู (หรือที่รู้จักกันในชื่อน้ำตกแคนาดา) น้ำตกอเมริกัน และน้ำตกไบรด์ลเวล น้ำตกไนแอการาเป็นแหล่งท่องเที่ยวสำคัญที่ขึ้นชื่อในด้านความงามตามธรรมชาติและพลังของน้ำที่ไหลลงมาเป็นชั้นๆ



วันแรกของการเดินทาง(1)

สนามบินสุวรรณภูมิ – สนามบินอินซอน (แวะเปลี่ยนเครื่อง) สนามบินโตรอนโต

20.30 น. สมาชิกทุกท่านพร้อมกันที่สนามบินสุวรรณภูมิ ชั้น 4 เคาน์เตอร์ U สายการบิน โคเรียนแอร์ พร้อมเจ้าหน้าที่คอยดูแลเช็คสัมภาระและบัตรที่นั่งบนเครื่อง

23.30 น. ออกเดินทางสู่อินซอน (เกาหลีใต้) โดยสายการบิน โคเรียนแอร์ เที่ยวบินที่ KE652 (เดินทาง 05.30 ชม.) เดินทางถึงท่าอากาศยานนานาชาติอินซอน (เกาหลีใต้) นำท่านเปลี่ยนเครื่องบิน

วันที่สองของการเดินทาง(2)

โตรอนโต – จีนชมหอคอย ซีเอ็น ทาวเวอร์ – น้ำตกไนแอการ่า

06.55 น. เดินทางถึงสนามบินอินซอน นำท่านต่อเครื่อง

09.35 น. นำท่านออกเดินทางทางสู่เมืองโตรอนโต ประเทศแคนาดา โดยเที่ยวบินที่ KE073 (เดินทาง 13.20 ชม.)

*** บินข้ามเส้นแบ่งเวลาสากล ***

09.50 น. เดินทางถึงสนามบินเมืองโตรอนโต ประเทศแคนาดา หลังผ่านการตรวจคนเข้าเมืองและศุลกากรแล้ว

นำท่านออกเดินทางเข้าสู่ตัวเมือง “โตรอนโต” (TORONTO) นำท่านชม **“นครโตรอนโต” (TORONTO)** เมืองที่ใหญ่ที่สุดในประเทศแคนาดาและเป็นเมืองที่ใหญ่เป็นอันดับสี่ของทวีปอเมริกาเหนือ ได้ชื่อว่าเป็นเมืองที่มีหลายเชื้อชาติมากที่สุดเมืองหนึ่ง เป็นเมืองที่ทันสมัยอีกเมืองหนึ่งของประเทศ เป็นหนึ่งในเมืองเศรษฐกิจของโลกที่สำคัญ

รวมทั้งยังเป็นศูนย์รวมของผู้คนจากหลากหลายเชื้อชาติ เช่น ชาวโปรตุเกส, ชาวอิตาเลียน, ละตินอเมริกาและเอเชีย ซึ่งเมืองโตรอนโตยังมีชุมชนชาวจีนที่ใหญ่ที่สุดในอเมริกาเหนือ เมืองโตรอนโตประกอบด้วย 6 เขต ได้แก่ DOWNTOWN, NORTH YORK, EAST YORK, YORK, SCARBOROUGH และ ETOBICOKE อีกทั้งยังเป็นศูนย์กลางทางด้านเศรษฐกิจ ศิลปะ วัฒนธรรมของประเทศแคนาดา **นำท่าน**

“จีนหอคอยซีเอ็น” (CN TOWER) โดยนำท่านขึ้นลิฟท์สู่จุดสูงสุดของหอคอยด้วยความเร็วจากพื้นถึงชั้นชมวิวในเวลาเพียง 58 วินาทีเท่านั้น หอคอย ซีเอ็น ตั้งอยู่ย่านใจกลางเมืองโตรอนโต รัฐออนตาริโอ ประเทศแคนาดา เป็นหอคอยสื่อสารและสังเกตการณ์สูง 553 เมตร (1,815 ฟุต) เริ่มก่อสร้างตั้งแต่ปี ค.ศ.1973 ซีเอ็นทาวเวอร์ได้รับการบันทึกว่าเป็น สิ่งก่อสร้างที่มีความสูงที่สุดในโลกเป็นเวลาถึง 31 ปี



เที่ยง บริการอาหารกลางวัน ณ ภัตตาคาร



จากนั้นนำท่านเดินทางสู่เขตอุทยานแห่งชาติน้ำตกไนแอการ่า (Niagara) และเมืองไนแอการ่าเมืองแห่งความสนุกสนาน ยามค่ำคืนท่านสามารถเดินเล่นใต้อิสระให้ท่านได้เสียงโขกกับบ่อนคาสิโน และแหล่งบันเทิงสำหรับเด็กไม่ว่าจะเป็น บ้านผีสิง, โรงภาพยนตร์ IMAX ที่มีเรื่องราวของน้ำตกไนแอการ่า, ร้านของที่ระลึกหอสูงสกา ฯลฯ พิเศษ!! ให้ท่านพักวิวน้ำตกทุกห้อง ท่านจะได้สัมผัสบรรยากาศน้ำตกไนแอการ่าอย่างใกล้ชิดในตอนค่ำท่านจะได้ชมแสงสีเปิดส่องน้ำตกอย่างงดงาม เพลิดเพลินกับบรรยากาศยามค่ำคืนของเมืองแห่งนี้

ค่ำ บริการอาหารค่ำ ณ ภัตตาคาร เมนูพิเศษกุ้งล็อบสเตอร์แคนาดา (Canadian Lobster)



พักที่: Sheraton On The Fall / Hilton On The Fall / Marriott Niagara Fall หรือระดับเทียบเท่า

พิเศษ!! ให้ท่านพักวิวน้ำตกทุกห้อง ท่านจะได้สัมผัสบรรยากาศน้ำตกไนแอการ่าอย่างใกล้ชิดในตอนค่ำท่านจะได้ชมแสงสีเปิดส่องน้ำตกอย่างงดงาม เพลิดเพลินกับบรรยากาศยามค่ำคืนของเมืองแห่งนี้

**วันที่สามของการเดินทาง(3) ไนแอการ่า – ด่องเรือชมน้ำตกไนแอการ่า
ทานอาหารชมวิวนหอคอย Skylon – ดิงส์ตัน**

เช้า บริการอาหารเช้า ณ ห้องอาหารของโรงแรม

นำท่าน “ล่องเรือ HORNBLOWER BOAT” สัมผัสกระแสน้ำที่งดงามคั่งธารทิพย์ร่วงรินจากปากฟ้า ท่านจะได้ชมความงามและความใหญ่โตของน้ำตกไนแอกการ่าอย่างใกล้ชิด นับได้ว่าเป็นแหล่งท่องเที่ยวลือลั่นสนั่นโลก และเป็นแหล่งทำเงินให้กับแคนาดาและสหรัฐอเมริกาปีหนึ่งๆ นับจำนวนมหาศาล น้ำตกไนแอกการ่า เป็นน้ำตกขนาดใหญ่หลายแห่งประกอบกัน ตั้งอยู่บนแม่น้ำไนแอกการ่าทางตะวันออกของทวีปอเมริกาเหนือ บนพรมแดนระหว่างประเทศแคนาดากับสหรัฐอเมริกา น้ำตกไนแอกการ่าประกอบด้วยน้ำตกสามแห่งที่แยกออกจากกัน คือ **“น้ำตกเกือกม้า”** สูง 57 เมตร น้ำตก



อเมริกา สูงระหว่าง 21-34 เมตร และน้ำตกขนาดเล็กกว่าที่อยู่ติดกัน คือ **“น้ำตก Bridal Veil”** แม่น้ำตกไนแอกการ่าจะไม่สูงอย่างโดดเด่น แต่ก็กว้างมาก น้ำตกไนแอกการ่ามีจุดชมวิวที่สวยงามและเป็นแหล่งท่องเที่ยวที่สำคัญของทั้ง 2 ประเทศมานานกว่าศตวรรษ แม่น้ำไนแอกการ่าไหลมาจากทะเลสาบอีรีไหลผ่านน้ำตกไนแอกการ่าลงสู่ทะเลสาบออนแทรีโอ เมืองสองฝั่งของน้ำตกในสองประเทศนั้นเป็นเมืองแฝดโดยในฝั่งแคนาดาคือ ไนแอการาฟอลส์ รัฐออนแทรีโอ ส่วนในฝั่งสหรัฐอเมริกาคือ ไนแอการาฟอลส์ รัฐนิวยอร์ก

หมายเหตุ : กรณี HORNBLOWER CRUISE ไม่เปิด เนื่องจากสภาพอากาศไม่เอื้ออำนวยทางบริษัทฯ ขออนุญาตจัดโปรแกรมทดแทนที่ JOURNEY BEHIND THE FALLS

จากนั้นนำท่านสู่ “TABLE ROCK” จุดชมวิวน้ำตกไนแอกการ่าที่อยู่ใกล้ตัวน้ำตกมากที่สุด ท่านจะสัมผัสได้ถึงความยิ่งใหญ่ และความน่ากลัวของน้ำตก เมื่อท่านได้อยู่ใกล้ตัวน้ำตกที่ห่างออกไปไม่กี่เมตร เสียงน้ำตกจะกระเทือนก้องไปไกลนับไมล์ อันเกิดจากปริมาณน้ำมหาศาลของทะเลสาบอีรี ที่ตั้งตัวลงทั้งสายจากหน้า และทำให้เกิดละอองน้ำขนาดยักษ์ปกคลุมอยู่เหนือน้ำตก เมื่อมองจากระยะไกลท่านอาจจะเห็นเป็นสายรุ้งมีมาพาดผ่านอยู่เหนือน้ำตก



นำท่านชม “นาฬิกาดอกไม้” ซึ่งได้รับการประดับจากไม้ดอก และไม้ประดับหลากชนิดผลัดเปลี่ยนกันไปตามฤดูกาล ผ่านชม WHIRLPOOL หรือน้ำวนขนาดยักษ์ที่เกิดจากกระแสน้ำที่มาจากน้ำตกไนแอกการ่านำท่านเที่ยวชมเมืองไนแอกการ่า ออน เดอะ เลค เมืองน้ำรักริ มทะเลสาบ ซึ่งระหว่างทางจะเต็มไปด้วยไร่องุ่น และไวน์เนอร์รี่ นำท่านแวะชิมไวน์รสเลิศจากองุ่นพันธุ์ต่างๆ รวมถึงไอซ์ไวน์ที่มีชื่อเสียงที่สุดของเมืองได้เวลาสมควรนำท่านชม นครโตรอนโต (Toronto) เมืองหลวงของรัฐออนแทรีโอ Ontario นครที่ใหญ่ที่สุดในประเทศแคนาดา



หากท่านสนใจนั่งเฮลิคอปเตอร์ (NIAGARA HELICOPTER) กรุณาสอบถามหัวหน้าทัวร์ (ไม่รวมในราคาทัวร์)
(หมายเหตุ : การนั่งเฮลิคอปเตอร์ ขึ้นอยู่สภาพอากาศ)

*****ทัวร์เฮลิคอปเตอร์***** นำท่านชมความงามของน้ำตกไนแอกการ่าในมุมมองที่น่าตื่นตะลึง เพื่อไม่ให้ท่านพลาด

โอกาสในการเก็บภาพสวยๆ ในแต่ละมุมควรเตรียมกล้องถ่ายรูปไว้ให้พร้อมตั้งแต่ขึ้นเฮลิคอปเตอร์ โดยทัวร์นี้จะเริ่มต้นด้วยการชมโรงผลิตไฟฟ้าจากพลังงานน้ำ(The Sir Adam Beck Generating Plant), The Niagara Parks Commission School Of Horticulture, น้ำวนขนาดยักษ์ (Whirlpool), สะพานสายรุ้ง (Rainbow Bridge), สวนดอกไม้ที่ออกดอก



บานสะพรั่งอยู่เบื้องล่าง และยังมีน้ำตกฝั่งอเมริกัน, Skylon Tower จากนั้นจะเปลี่ยนเส้นทางไปตามส่วนโค้งรูปเกือกม้าของน้ำตกไนแอกการ่าฝั่งแคนาดา ณ จุดนี้ท่านจะได้สัมผัสกับสายรุ้งที่เกิดจากละอองน้ำฟุ้งกระจายทั่วบริเวณและกระทบกับแสงแดด ปรากฏเป็นภาพที่ท่านจะประทับใจลืมเลือน

เที่ยง รับประทานอาหารกลางวันพร้อมชมวิว บน SKYLON TOWER

สกายล่อน...เป็นหอชมวิวอันกว้างไกล ของน้ำตกไนแอกการ่าแบบหมุนรอบทิศทาง 360 องศา ทั้งยังมีแหล่งช้อปปิ้งและร้านอาหาร รกรก่อสร้าง Skylon เริ่มขึ้นในเดือนพฤษภาคม พ.ศ.2507 หอคอยนี้เปิดเมื่อวันที่ 6 ตุลาคม พ.ศ. 2508 โดยเนลสัน ร็อคกีเฟลเลอร์ ผู้ว่าการรัฐนิวยอร์ก และจอห์น โรบาร์ตส์ นายกรัฐมนตรีแห่งรัฐออนแทรีโอ หอคอยนี้ตั้งอยู่ที่ความสูง



160 เมตร (520 ฟุต) จากระดับถนน และ 236 เมตร (775 ฟุต) จากด้านล่างของน้ำตก หอคอยแห่งนี้ได้รับการอนุรักษ์จากหน่วยงานขนส่งทางอากาศทั้งของแคนาดาและสหรัฐอเมริกา

นำท่านเดินทางสู่ “เมืองคิงส์ตัน” เป็นเมืองที่น่ารักตั้งอยู่บนแม่น้ำ St. Lawrence อันสวยงาม เป็นทางเข้าโดยตรง

ไปยังหมู่เกาะ 1864 ซึ่งประกอบกัน เป็นพื้นที่อันน่าทึ่งที่เรียกว่า The 1000 Islands แต่ทัศนียภาพไม่ใช่เหตุผลเดียวที่ผู้คนแห่กันไปที่เกาะแห่งนี้ ที่นี่เป็นสวรรค์กลางแจ้งอย่างแท้จริงสำหรับ ผู้ที่ชอบตกปลา เดินป่า ล่องเรือ ดำน้ำลึก หรือปั่นจักรยาน เพิ่มประสบการณ์มากมาย และเข้าถึงสถานที่ที่มีชื่อเสียงระดับโลกสองแห่งที่ UNESCO กำหนดให้เป็นมรดก: Frontenac Arch Biosphere และ Rideau Heritage Route ให้คุณก็ได้พบกับสวรรค์เล็กๆ ของโลกมนุษย์



ค่า บริการอาหารค่ำ ณ ภัตตาคาร

พักที่: [Holiday Inn Hotel / Courtyard By Marriott](#) / หรือระดับเทียบเท่า

วันที่สี่ของการเดินทาง(4) ล่องเรือ 1,000 เกาะ – ออโตวา(เมืองหลวง) – เที่ยวชมเมืองมอลทรีออล

เช้า บริการอาหารเช้า ณ ห้องอาหารของโรงแรม

นำท่านเดินทางสู่ “ท่าเรือ ฟันเกาะอันเลื่องชื่อ 1,000 Island” ล่องเรือชมความงามของบ้านพักตากอากาศที่อยู่

บนเกาะส่วนตัว เรียงรายกันนับร้อยหลัง นำประทับใจเป็นอย่างยิ่ง ท่านจะเพลิดเพลินไปกับทัศนียภาพอันสวยงามของธรรมชาติ และสดชื่นไปกับอากาศที่บริสุทธิ์



นำท่านเดินทางสู่ “เมืองออตตาวา”

(Ottawa) (ระยะทาง 195 กม. เดินทาง 2

ชม.) ระหว่างทางท่านจะได้ชื่นชมกับ

ธรรมชาติอันงดงามประกอบกับความงดงาม

ของแม่น้ำเซนต์ลอว์เรนซ์ ซึ่งเป็นแม่น้ำสายสำคัญที่มีชื่อเสียงและสวยงาม เข้าสู่เมืองออตตาวาเมืองหลวงของประเทศแคนาดา



นำท่านสู่เมืองเก่าออตตาวา ผ่านชมตัวเมืองที่
เต็มไปด้วยอาคารสูงทันสมัยย่านการค้าใต้ดิน
ที่เหมาะสมกับหน้าหนาวที่หนาวจัดและหน้า
ร้อนที่ร้อนจัดเช่น กันชมบรรยากาศเมืองแบบ
ฝรั่งเศส เนื่องจากเมืองนี้เป็นเมืองชุมชนที่พูด
ภาษาฝรั่งเศสที่ใหญ่ที่สุดนอกประเทศฝรั่งเศส

เที่ยง บริการอาหารกลางวัน ณ ภัตตาคาร

นำท่านถ่ายรูปและชมความยิ่งใหญ่ของ
“อาคารพาลีเยเมนต์ ฮิลล์” (Parliament



Hill) อาคารรัฐสภาที่สร้างขึ้นอย่างยิ่งใหญ่ และเป็นสถานที่ท่องเที่ยวหลัก ที่มีผู้ชมมากที่สุดแห่งหนึ่งของประเทศ
โดยอาคารรัฐสภานั้นเป็นอาคารตัวอย่างที่ดีของอาคารที่สร้างขึ้นในสไตล์ฟื้นฟูกอทิก (Gothic Revival style) สร้าง
เสร็จในวันที่ 1 กรกฎาคม ค.ศ. 1927 ตัวอาคาร
ตั้งอยู่บริเวณใจกลางเมืองออตตาวา ซึ่งจากจุด
นี้สามารถมองเห็นวิวทิวทัศน์อันงดงามของ
แม่น้ำออตตาวาได้อย่างชัดเจน / นำท่านถ่ายรูป
กับ อาคารหอศิลป์แห่งชาติแคนาดา (National
Gallery of Canada) ซึ่งเป็นอาคารกระจก
และอาคารหินแกรนิต ออกแบบโดย Moshe
Safdie สร้างขึ้นในปี 1880 และเปิดอย่างเป็นทางการ
ในปี 1988 ภายใน มีการจัดแสดง



ภาพวาด, รูปปั้น และรูปถ่ายเป็นจำนวนมาก โดยสิ่งที่โดดเด่นที่สุดของคอลเลกชันในการจัดแสดงก็คงจะเป็น รูป
ปั้นแมงมุมยักษ์ (The Maman Statue) ของหลุยส์ บูร์ชัวส์ (Louise Bourgeois) ศิลปินชาวฝรั่งเศส ซึ่งถูกจัดแสดง
ไว้บริเวณทางเข้าหลักของอาคารหอศิลป์แห่งชาติแคนาดา / จากนั้นนำท่านออกเดินทางสู่เมืองมอนทรีออล

คำ บริการอาหารค่ำ ณ ภัตตาคาร

พักที่: Holiday Inn Hotel / Courtyard By Marriott / หรือระดับเทียบเท่า

วันที่ห้าของการเดินทาง(5) ชมเมืองมอลทรีออล – ควิเบก ซิตี้ – ชมเมืองเก่า

เช้า บริการอาหารเช้า ณ ห้องอาหารของโรงแรม

[นำท่านชม “นครมอนทรีออล” เมืองวัฒนธรรมฝรั่งเศสนอกประเทศฝรั่งเศส](#) ตัวเมืองที่ตั้งอยู่รอบๆ เนินเขา

ที่ปกคลุมด้วยป่าไม้สวยงาม ที่ชื่อว่า มงต์เรอัล Mont Real (Mont Royal) ซึ่ง ชื่อ นี้เป็นที่มาของชื่อเมือง นำท่านสู่เมืองเก่าและเมืองใหม่ อาคารสูงทันสมัยย่านการค้าได้ดินที่ เหมาะสมกับหน้าหนาวที่หนาวจัด และหน้าร้อนที่ร้อนจัดเช่น กันชมบรรยากาศเมืองแบบฝรั่งเศส เนื่องจากเมืองนี้เป็นเมือง ชุมชนที่พูดภาษาฝรั่งเศสที่ใหญ่ที่สุด



นอกประเทศฝรั่งเศส ชม**วิหารนอร์ทเทอดาม โบสถ์เก่าแก่และยิ่งใหญ่** ที่สุดของเมืองมอลทรีออล อาคารดั้งเดิม

สร้างขึ้นในศตวรรษที่ 17 แต่อาคารปัจจุบันนี้สร้างขึ้นในปี ค.ศ.1829 ในศิลปะแบบนีโอคลาสสิกและนีโอโกธิค สามารถจุคนได้ประมาณ 3,800 คน ซึ่งภายในประดับด้วยไม้แกะสลักและกระจกสีสวยงามยิ่ง นำท่านชม **“นครมอนทรีออล”** เมืองวัฒนธรรมฝรั่งเศสนอกประเทศฝรั่งเศส ตัวเมืองที่ตั้งอยู่รอบๆ เนิน



เขาที่ปกคลุมด้วยป่าไม้สวยงาม ที่ชื่อว่ามงต์เรอัล Mont Real (Mont Royal) ซึ่ง ชื่อ นี้เป็นที่มาของชื่อเมือง นำท่านเดินทางสู่จุดชมวิวของ**โบสถ์ Saint Joseph's Oratory Basilica** ซึ่งตั้งตระหง่านอยู่บนเขารอยัล Mont Royal



ตามชื่อเมืองสร้างขึ้นในปี ค.ศ.1967 ในสไตล์อิตาลีเลียนเรอเนสซองส์ เข้าชมภายในโบสถ์ที่ยิ่งใหญ่แห่งนี้ พร้อมเก็บภาพความสวยงามของตัวเมือง

เที่ยง บริการอาหารกลางวัน ณ ภัตตาคาร

[นำท่านออกเดินทางสู่เมืองควิเบก \(Quebec City\)](#) เมืองหลวงที่มีชื่อเดียวกับรัฐควิเบก (เดินทาง 250 กม. เดินทาง 3 ชม.) เป็นรัฐที่ใหญ่ที่สุดของแคนาดาอยู่ทางตะวันออกของประเทศ และเป็นรัฐเดียวที่ไม่ใช้ภาษาอังกฤษเป็นภาษาทางการในระดับรัฐ แต่ใช้ภาษาฝรั่งเศสแทน ดินแดนนี้ค้นพบและสร้างเป็นอาณานิคม

ฝรั่งเศสใหม่โดยฝรั่งเศส เนื่องจากฝรั่งเศสเป็นชาติแรกที่ค้นพบดินแดนแคนาดาแต่ภายหลังได้มีปัญหาเกี่ยวกับอังกฤษ ดินแดนนี้จึงถูกโอนไปเป็นของอังกฤษ และเมื่ออังกฤษให้เอกราชจึงถูกรวมไปกับประเทศแคนาดาโดยปริยายนำท่านเดินเที่ยวชมเขตเมืองเก่าซึ่งเต็มไปด้วยประวัติศาสตร์และศูนย์กลางวัฒนธรรมต่างๆที่สำคัญในสมัยก่อนและได้เป็นมรดกโลกในปี 1985 โดยองค์การยูเนสโก [นำท่านเข้า](#)

[ชมเมืองเก่าควิเบก ซิตี้](#) เมืองที่มีประวัติศาสตร์อันยาวนานถึง 400 ปี เมืองนี้ยังคงมีชีวิตชีวา สวยงามราวกับต้องมนตร์ในทุกฤดู เมืองเก่าควิเบกเต็มไปด้วยตรอกซอกซอยเล็กๆ ที่มีเสน่ห์และร้านค้าท้องถิ่น นำท่านชมจัตุรัสพลาส รอยาล ย่านเศรษฐกิจ

ตั้งแต่สมัยก่อตั้งเมืองควิเบกปัจจุบันกลายเป็นย่านท่องเที่ยวที่นักท่องเที่ยวนิยมมาเดินเล่นและถ่ายรูปกันและเคยใช้เป็นฉากถ่ายทำซีรีส์เกาหลี ชื่อ “Goblin” อีกด้วย จากนั้น นำท่านโดยสารรถรางขึ้นสู่ จุดชมวิวด์ฟเฟอร์ริน เทอร์



เรซ(Dufferin Terrace) บริเวณหน้าโรงแรมสุดหรู Fairmont Château Frontenac เพื่อชมทิวทัศน์อันงดงามของแม่น้ำเซนต์ลอว์เรนซ์และปราสาทฟรอนเตนัค ถานี่ตั้งชื่อเพื่อเป็นเกียรติแก่ลอร์ดคัพเฟอร์ิน ผู้สำเร็จราชการแห่งแคนาดาผู้ซึ่งทรงรักเมืองควิเบกเป็นอย่างยิ่งที่ตั้งอยู่ริมหน้าผาสูงเห็นวิวเมืองและเซนต์ ลอว์เรนซ์ ได้อย่างชัดเจน

ค่า บริการอาหารค่ำ ณ ภัตตาคาร

พักที่: [Marriott Hotel, Hilton Hotel Quebec](#) / หรือระดับเทียบเท่า

วันที่หกของการเดินทาง(6) น้ำตกมอญท์โมเรนซี – มอลทรีออล – คัลการี (บินภายใน)

เช้า บริการอาหารเช้า ณ ห้องอาหารของโรงแรม



นำท่านออกเดินทางสู่บริเวณ **น้ำตกมอญท์โมเรนซี (MONTMORENCY FALLS)** อยู่บริเวณปากแม่น้ำมอญท์โมเรนซี น้ำตกที่มีความสูง 276 ฟุต ซึ่งมีความสูงมากกว่าน้ำตกไนแอองการ่า ที่รัฐออนแทรีโอ ให้ท่านได้สัมผัสความงดงามของน้ำตกอย่างใกล้ชิด โดยเดินข้ามสะพานแขวนซึ่งอยู่บนน้ำตก ใกล้ๆกันมีทางลงให้ท่านสามารถถ่ายรูปจากด้านล่างได้อย่างชัดเจน

เที่ยง บริการอาหารกลางวัน ณ ภัตตาคาร

จากนั้นนำท่านออกเดินทางสู่ชานมบินมอลทรีออล

..... น. ออกเดินทาง โดย สู่เมือง คัลการี (Calgary) โดยสายการบิน เที่ยวบินที่ (เดินทาง ประมาณ 4.30 ชม.)

..... น. เดินทางถึงสนามบินเมืองคัลการี รัฐอัลเบอร์ต้า (ALBERTA) แหล่งผลิตน้ำมันมากที่สุดในแคนาดา

ค่า บริการอาหารค่ำ ณ ภัตตาคาร

พักที่: [Delta Hotels by Marriott Calgary South](#) / [Holiday Inn Hotel](#) / หรือระดับเทียบเท่า

วันที่เจ็ดของการเดินทาง(7) คัลการี – ถนนสายโรแมนติก(Icefield Parkway)

สโนว์โกล์ชทะลุทุ่งน้ำแข็งโคลัมเบีย – ทางเดินกระจก Sky Walk – อุทยานแห่งชาติบานฟ์(1)

เช้า บริการอาหารเช้า ณ ห้องอาหารของโรงแรม

[จากนั้นนำท่านเดินทางบนถนนสายไอซ์ฟิลด์ส ไฮเวย์ \(ชมความงามตลอดทั้งเส้นทาง\)](#) ซึ่งเป็นถนนหลวง

สายที่สวยงามที่สุดสายหนึ่งของโลก เส้นทางคดเคี้ยวไปตามเทือกเขาร็อกกี้ ตัดผ่านวนอุทยานเก่าแก่ ที่เป็นป่าที่อุดมสมบูรณ์ทั้งสองข้างทาง และทะเลสาบสีสันสกอน ในช่วงฤดูหนาวทะเลสาบเหล่านี้จะกลายเป็นน้ำแข็ง ซึ่งส่องประกายงดงามยิ่ง นำท่านเข้าสู่จุด [ชมวิวทะเลสาบเพย์โท \(Peyto Lake\)](#) ท่านจะประทับใจไปกับ



ความงดงามทะเลสาบสีเขียวเทอร์ควอยซ์ ล้อมรอบด้วยวงเทือกเขาร็อกกี้และป่าสนแบบแอลไพน์

จากนั้นนำท่านเดินทางสู่ผ่านชมวิวที่งดงามของเส้นทางไอซ์ฟิลด์ส ซึ่งมีทะเลสาบมากมายรวมถึงขุนเขาสูงตระหง่าน ที่จะทำให้ท่านประทับใจอย่างแน่นอน [ท่านจะได้เห็นวิวของธารน้ำแข็งอทาบาสกา \(Athabasca Glacier\)](#) ตั้งอยู่ในเทือกเขาร็อกกี้ในบริเวณรอยต่อระหว่างอุทยานแห่งชาติแบนฟ์ และแจสเปอร์ นับเป็นท่งน้ำแข็งที่มีอายุหลายล้านปี และใหญ่ที่สุดในเทือกเขาร็อกกีมีเนื้อที่ทั้งสิ้นประมาณ 325 ตารางกิโลเมตร โดยยอดเขาอทาบาสกาที่มีความสูงเหนือระดับน้ำทะเล 3,491 เมตร ซึ่งสูงเป็นอันดับสองรองจากยอด



Peyto Lake

เขาโคลัมเบีย (3,747 เมตร) ธารน้ำแข็งอทาบาสกา ครอบคลุมพื้นที่ราว 6 ตารางกิโลเมตร ซึ่งทุกท่านสามารถเก็บ

ภาพความยิ่งใหญ่นี้ได้จากถนนสาย Icefields Parkway / เดินทางถึงไอซ์ฟิลด์ พาร์คเวย์ ศูนย์นักท่องเที่ยว ICEFIELD TOURIST CENTER มีเวลาให้ท่านเก็บภาพความสวยงามหรือเลือกซื้อของที่ระลึก

เที่ยง บริการอาหารกลางวัน ณ ภัตตาคาร

บ่าย **นำท่านโดยสารรถบัสพิเศษลุยหิมะ SNOW COACH สู่งู่น้ำแข็งโคลัมเบีย ไอซ์ฟิลด์ COLUMBIA ICE FIELD** ซึ่งเป็นทุ่งธารน้ำแข็งล้านปีที่ใหญ่ที่สุดในแคนาดา รถสโนว์โคช จะนำท่านออกเดินทางสู่จุดศูนย์กลาง

ของทุ่งน้ำแข็ง มีเวลาอิสระทุกท่านถ่ายรูปตามอัธยาศัย (ขึ้นอยู่กับฤดูกาล) (โคลัมเบีย ไอซ์ฟิลด์ เปิดตั้งแต่วันที่ 17 เมษายน 2563 แต่ขึ้นอยู่กับสภาพอากาศด้วย ทางทัวร์จะจัดกิจกรรมอื่นทดแทน ซึ่งจะแจ้งให้ลูกค้าทราบล่วงหน้า) พิเศษสุด...จากนั้นเดินทางสู่ กลาเซียรี่ วอล์คเกอร์ GLACIER WALKER นับเป็นแหล่งท่องเที่ยวแนวใหม่ จุด CHECK IN แห่งใหม่ **ทางเดิน**



ของสกายวอล์ค Sky Walk มีลักษณะเป็นรูปเกือกม้าเป็นทางเดินกระจกใสขึ้นจากหน้าผาออกไป 280 เมตร ใช้งานดูอย่างดีในการก่อสร้างและสร้างราวกันตลอดแนวสองด้าน พร้อมกับปรับปรุงภูมิทัศน์รอบด้านให้สวยงามเพื่อให้เป็นจุดชมวิวเทือกเขา CANADEAN ROOKIES ท่านจะได้เดินบนพื้นกระจกใสที่มองเห็นเบื้องล่างที่เป็นโตรกเหวหลายร้อยเมตร



นำท่านออกเดินทางสู่เมือง BUNFF NATIONAL PARK เมืองเล็ก ๆ น่ารัก ที่ซ่อนตัวอยู่ในเทือกเขา

Rocky ทางด้านตะวันตกของ

Calgary ในรัฐ ALBERTA ประเทศแคนาดา เป็นสถานที่ที่นักท่องเที่ยวไม่ควรพลาด สามารถเที่ยวเมืองบานน์ฟ้าได้ทั้งปี ไม่ว่าจะฤดูไหนเพราะที่นี่มีกิจกรรมมากมายให้นักท่องเที่ยวได้ทำ และสัมผัส เช่น กิจกรรม ปีนเขา, ตั้งแคมป์, จิมน้ำ, ล่าสัตว์, เดินป่า, ตกปลา, ล่องเรือ, ล่องแก่ง ส่วนคนชื่นชอบหิมะ



กิจกรรมในฤดูหนาวก็น่าสนุกไม่แพ้ฤดูอื่นๆ โดยเฉพาะสกีเพราะบริเวณเทือกเขาร็อกกี้ (ROCKY MOUNTAIN) ได้ชื่อว่าเป็นแหล่งสกีที่สวยงามที่สุดอีกแห่งหนึ่งของโลก ตัวเมือง BANFF เองมีขนาดแค่ 4 ตารางกิโลเมตร เราสามารถเดินเล่นทั่วเมืองได้ภายในเวลาไม่เกิน 1 ชั่วโมง ร้านค้าของฝากของที่ระลึกมีอยู่เต็มไปหมด ให้ท่านสัมผัสธรรมชาติอย่างเต็มอ้อมอากาศที่บริสุทธิ์ภายในอุทยานจะทำให้ท่านรู้สึกสดชื่น ให้ท่านได้เดินเล่นเลือกซื้อของที่ระลึก พร้อมเก็บภาพอันสวยงามของอุทยานหากท่านโชคดีอาจจะได้เจอกวางเรนเดียร์หรือมูสเดินอยู่บริเวณนี้

ถ้า บริการอาหารค่ำ ณ ภัตตาคาร

พักที่: Banff Ptarmigan Inn / Moose Hotel & Suites / หรือระดับเทียบเท่า



วันที่แปดของการเดินทาง(8) อุทยานแห่งชาติบานฟ์ – นั่งกระเช้าสู่ยอดเขาซัลเฟอร์ น้ำตกโบว์ – ทะเลสาบ หลุยส์ – ทะเลสาบโมเรน – อุทยานแห่งชาติบานฟ์(2)

เช้า บริการอาหารเช้า ณ ห้องอาหารของโรงแรม

นำท่าน “**นั่งกระเช้าสู่ยอดเขาซัลเฟอร์**” ด้วยความสูงกว่า 2,288 เมตร เพื่อชื่นชมความงามของเมืองบานฟ์ ซึ่งโอบล้อมด้วยเทือกเขาร็อกกี้ มีเวลาให้ท่านเดินเล่นชมวิวที่สวยงามท่านอาจมีโอกาสดูแพะภูเขาที่อาศัยอยู่ในบริเวณนี้ จากนั้น นำท่านชม **สายน้ำตกโบว์ (Bow Falls)** กัดเซาะหินลงเป็นซอก จนสามารถเห็นชั้นหินที่มีสีส้มแดงงามหลากสี ลัดเลาะธารน้ำตกสวย แปลกตาด้วยสายน้ำที่หลากสู่พื้นหินเบื้องล่าง



แล้วอิสระตามอัธยาศัยเดินเล่น หรือช้อปปิ้งของที่ระลึกย่านกลางเมืองที่โอบล้อมไว้ด้วยหมู่ขุนเขาสลับสั้่างงดงามด้วยแสงอาทิตย์กระทบสันเขาก่อนลับขอบฟ้า



เที่ยง บริการอาหารกลางวัน ณ ภัตตาคาร

นำท่านเดินทางสู่ “ทะเลสาบหลุยส์” (Lake Louise) ชมความงดงามของทะเลสาบที่มีน้ำเป็นสีเขียวมรกตสดใสนั่นเมื่อชาวผิวขาวกลุ่มแรกที่เข้ามาสำรวจเส้นทางเพื่อวางทางรถไฟเมื่อปี 1882 โดยการนำของนายทอม วิลสัน Tom Wilson เดินทางมาพบ ทะเลสาบแห่งนี้ได้ตั้งชื่อให้ว่า “ทะเลสาบมรกต” แต่ได้รับการตั้งชื่อใหม่ในเวลาต่อมาอย่างเป็นทางการว่า “ทะเลสาบหลุยส์” ตามพระนามของเจ้าฟ้าหญิงหลุยส์ Princess Louise พระราชธิดาในสมเด็จพระนางเจ้าวิกตอเรีย และทะเลสาบหลุยส์นั่นเองที่ได้ขึ้นชื่อว่าเป็นทะเลสาบที่สวยงามติดอันดับต้นๆของโลก และนำท่านขึ้นสู่ **จุดชมวิวทะเลสาบ** ซึ่งตั้งอยู่บนเทือกเขาแอลป์ ร็อกกี้โดยกระเช้าเพื่อให้ท่านได้สัมผัสความกว้างใหญ่ของทะเลสาบหลุยส์จากมุมสูง กว่า 2,000 เมตร





นำท่านออกเดินทางสู่บริเวณ **“ทะเลสาบโมเริน” (Moraine Lake)** ห่างจากทะเลสาบลูยส์ไปเพียง 30 กิโลเมตรเท่านั้น ตัวทะเลสาบรายล้อมด้วยยอดเขา มากกว่าสิบลูก ตั้งอยู่สูงกว่าระดับน้ำทะเลถึง 1,885 เมตร น้ำในทะเลสาบเกิดจากการละลายตัวของหิมะและธารน้ำแข็งจากเทือกเขาร็อกกี้ ทำให้มีแร่ธาตุต่างละลายรวมลงมากลายเป็นสีเขียวมรกต เมื่อท่านได้สัมผัสความสวยงามสักครั้ง ท่านจะมีวันลืม(ทางบริษัทฯ ขอสงวนสิทธิ์ในการงดเข้าชมทะเลสาบโมเริน กรณีทางปิด) จากนั้นนำท่านเดินทางกลับโรงแรมที่พัก

ค่า บริการอาหารค่ำ ณ ภัตตาคาร

พักที่: Banff Ptarmigan Inn / Moose Hotel & Suites / หรือระดับเทียบเท่า

วันที่ เช้าของการเดินทาง(9) **บานฟ์ – คัลการี – แวนคูเวอร์ – ชมเมือง – สวนสแตนเลย์**

เช้า บริการอาหารเช้า ณ ห้องอาหารของ โรงแรม

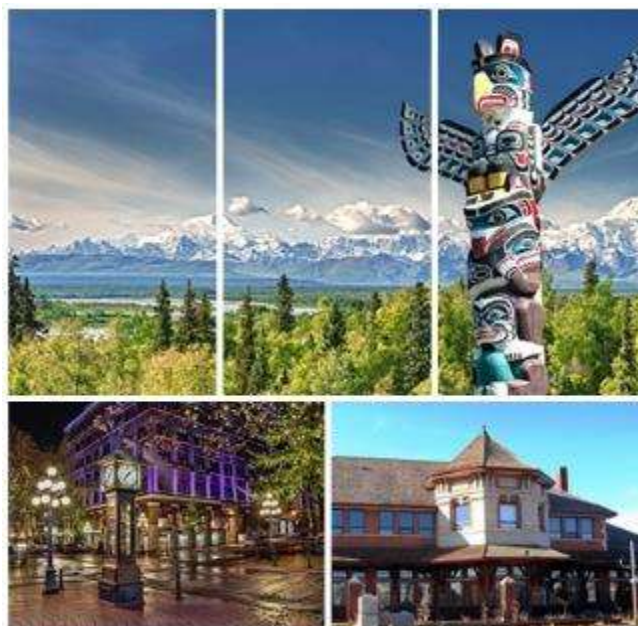
.....น. นำท่านเดินทางสู่สนามบิน

เที่ยง บริการอาหารกลางวัน ณ ภัตตาคารในสนามบิน

.....น. ออกเดินทางสู่เมืองแวนคูเวอร์โดยสายการบิน..... เที่ยวบินที่.....

.....น. เดินทางถึงสนามบินเมืองแวนคูเวอร์

นำท่านชม**นครแวนคูเวอร์** เมืองที่เจริญสงบและน่าอยู่ติดอันดับโลก เนื่องด้วยทำเลที่ตั้งอยู่ริมมหาสมุทรแปซิฟิก จึงทำให้มีอากาศที่อบอุ่นและไม่หนาวเย็นจนเกินไปในฤดูหนาวและแวะชมตัวเมือง **“แก๊สทาวน์” (GAS TOWN)** จุดกำเนิดของชุมชนเมืองประมาณกว่าร้อยปี ชม**นาฬิกาไอน้ำ** ที่ได้รับการอนุรักษ์ไว้เป็นอย่างดี จากนั้น นำชม นครแวนคูเวอร์เมืองที่เจริญสงบและน่าอยู่ติดอันดับโลก เนื่องด้วยทำเลที่ตั้งอยู่ริมมหาสมุทรแปซิฟิก จึงทำให้มีอากาศที่อบอุ่นและไม่หนาวเย็นจนเกินไปในฤดูหนาว ผ่าน



ชมย่านธุรกิจการค้าสำคัญชมท่าเรือสำหรับเรือสำราญขนาดยักษ์ จากนั้นนำท่านสู่ “สวนสแตนเลย์” (STANLEY PARK) สวนสาธารณะที่ได้รับการบริจาคที่ดินมาจากชาวเมืองแวนคูเวอร์ ปัจจุบันนี้เปรียบเสมือนเป็นปอดที่สำคัญของชาวเมือง นำชม **แท่งเสาโทเท็ม (TOTEM POLE)** สัญลักษณ์ของชนเผ่าพื้นเมือง “อินเดียนแดง” แล้วข้ามสู่เขตอนุรักษณ์พันธุ์ไม้ทางตอนเหนือของเมือง ผ่านชมย่านธุรกิจการค้าสำคัญ **เก็บภาพ “แคนาดาเพลส Canada Place”** เป็นที่ตั้งของศูนย์การประชุมและศูนย์การค้าโลกในแวนคูเวอร์ แคนาดา สแควร์ถูกสร้างขึ้นบนท่าเรือของรถไฟแคนาดาแปซิฟิกเดิมและภายนอกของอาคารครอบคลุมหลังคาผ้าที่คล้ายกับใบเรือ และตอนนี้เป็นที่ท่าเรือหลักของเรือสำราญในแวนคูเวอร์ทั้งอาคารทำเป็นผนังด้านนอกด้วยม่านขนาดยักษ์ ภายในมีศูนย์ประชุม ท่าเรือ ร้านอาหาร โรงแรม และ โรงแรม The Pan Pacific Hotel อีกทั้งยังมี **โรงละคร CN IMAX** ขนาดใหญ่ด้วย ใช้กล้องความเร็วสูงเพื่อให้ภาพยนตร์ที่แสดงให้ความรู้สึกมากขึ้น ออกแบบมาเป็นพิเศษสำหรับการประชุมในปี 1986 เป็นที่น่าตื่นตาตื่นใจเป็นอย่างยิ่ง



ค่ำ บริการอาหารค่ำ ณ ภัตตาคาร

พักที่: River Rock Casino Resort / Sheraton Hotel Richmond / หรือระดับเทียบท่า

วันที่สิบของการเดินทาง(10) แวนคูเวอร์ – นั่งเรือเฟอร์รี่สู่เมืองวิกตอเรีย – ชมเมืองวิกตอเรีย
สวนบุชชาร์ต การ์เด็น – แวนคูเวอร์

เช้า บริการอาหารเช้า ณ ห้องอาหารของโรงแรม

นำท่านออกเดินทางโดย “เรือเฟอร์รี่” นำท่านลงเรือสู่ เกาะวิกตอเรีย ล่องผ่านเส้นทางท่องเที่ยว เส้นทางทะเลในหากโชคดีท่านจะได้เห็น แมวน้ำ โลมา และวาฬเพชฌฆาต ชมทัศนียภาพงดงาม (ใช้เวลาล่องเรือ 1.45 ชม.) ถึงท่าเรือที่เมืองวิกตอเรีย



นำท่านเดินทางสู่สวนพฤกษชาติบุชชาร์ต (BUTCHART GARDEN) (ซึ่งดัดแปลงมาจากเหมืองเก่า ของตระกูลบุชชาร์ต สวนแห่งนี้มีชื่อเสียงระดับโลกด้วยพันธุ์ไม้ต่างๆ อีสระทุกท่านตามอรรถาธิบายเดินชมการจัดสวนขนาดใหญ่ด้วย พรรณไม้ตามฤดูกาล ชมดอกไม้ นานาชนิด แปลกตาทั้งสีและกลิ่นรวมทั้งชมความงดงามของการจัดสวนที่น่ารูปแบบมาจากทั่วโลกน้ำ พูแมกไม้งดงามยิ่ง



เที่ยง บริการอาหารกลางวัน ณ ภัตตาคาร

นำท่านออกเดินทางต่อโดยรถไฟสู่ศูนย์กลางเมืองวิกตอเรีย เมืองหลวงรัฐบริติชโคลัมเบีย และนำท่านแวะชมหลัก

กิโลเมตรที่ศูนย์ (Mile Zero) ของประเทศแคนาดาที่ตั้งอยู่ในบริเวณ สวนเขาบีคอน Beacon Hill Park นำชมอ่าวหน้าเมืองที่ประกอบด้วยอาคารเก่าแก่กว่า 100 ปี ชมอาคารรัฐสภา VICTORIA PARLIAMENT งานสถาปัตยกรรมในสไตล์ นีโอ บาร็อค ที่งดงามยิ่งสร้างเสร็จในปี 1897 ชมสวนด้านหน้า



อาคารรัฐสภาที่มีรูปปั้นพระนางวิกตอเรีย พระราชินีผู้ยิ่งใหญ่ของอังกฤษ ให้ท่านได้เก็บภาพเป็นที่ระลึกนำท่านเก็บภาพความงามด้านหน้าโรงแรม ดิ เอ็มเพรส THE EMPRESS มีอายุเก่าแก่กว่า 100 ปี สร้างในสไตล์ปราสาทยุโรป เก็บภาพรูปปั้นกัปตัน เจมส์คูก ที่ยืนตระหง่านเป็นสัญลักษณ์ด้านหน้าโรงแรมดิ เอ็มเพรส จากนั้นเข้าสู่ย่านชุมชนคนเอเชีย ไชน่าทาวน์ แหล่งที่ผู้คนจากกวางตุ้ง เข้ามาตั้งหลักแหล่ง ตั้งแต่ครั้งสมัยยุคตื่นทองปัจจุบันเป็นย่านธุรกิจการค้าของเมืองวิกตอเรีย...จากนั้นนำท่านเดินทางกลับสู่ แวนคูเวอร์

ค่ำ บริการอาหารค่ำ ณ ภัตตาคาร

พักที่: [River Rock Casino Resort / Sheraton Hotel Richmond](#) / หรือระดับเทียบเท่า

วันที่สิบเอ็ดของการเดินทาง(11) แวนคูเวอร์ – สะพานแขวนคาปิลาโน – นั่งกระเช้าสู่ยอดเขาเกรทท์ซ้อปปีง Premium Outlet

เช้า บริการอาหารเช้า ณ ห้องอาหารของ โรงแรม

นำท่านออกเดินทางสู่ “สะพานแขวนคาปิลาโน” (Capilano Suspension Bridge) ที่พาดผ่านหน้าผาสูงชันของแม่น้ำคาปิลาโนและได้รับการขนานนามว่าเป็นสะพานขึงที่ยาวที่สุดในโลก มีเวลาให้ท่านเก็บภาพความงดงามของธรรมชาติ ป่าสน และเสาโทเท็มสัญลักษณ์ของชาวอินเดียนแดง จากนั้นนำท่านออกเดินทางสู่สถานีกระเช้าเกรทท์ (Grouse Mountain) จุดชมวิวแสนสวยที่อยู่ไม่ไกลจากตัวเมืองแวนคูเวอร์ / นำท่านโดยสารกระเช้า



ประมาณ 10 นาที ขึ้นสู่จุดชมวิว ให้ท่านได้สัมผัสทัศนียภาพที่สวยงามของเมืองแวนคูเวอร์ และท้องทะเล มีเวลาให้ท่านเก็บภาพความประทับใจอย่างเต็มที่

เที่ยง

บริการอาหารกลางวัน ณ ภัตตาคาร

[นำท่านเดินทางทาง ช้อปปิ้ง McArthur Glen Premium Outlet](#) เอาท์เล็ตที่ใหญ่ที่สุดในแวนคูเวอร์ มีเวลาให้ท่านช้อปปิ้งสินค้าราคาขายส่งหลากหลายตรงจากโรงงาน เชิญเลือกซื้อสินค้านานาชนิด พบกับร้านขายเสื้อผ้าต่างๆ อาทิ ลีวายส์, โปโล, AMANI, เครื่องนอน, เครื่องครัว, ของเด็กเล่น รองเท้ากีฬา, รองเท้าหนังทิมเบอร์แลนด์

ค่ำ

บริการอาหารค่ำ ณ ภัตตาคาร

[พักที่: River Rock Casino Resort / Sheraton Hotel Richmond / หรือระดับเทียบเท่า](#)

วันที่สิบสองของการเดินทาง(12) ท่าเรือชาวประมงสติเวสตัน – สนามบินแวนคูเวอร์

สนามบินอินซอน (เกาหลีใต้)

เช้า บริการอาหารเช้า ณ ห้องอาหารของโรงแรม

[จากนั้นนำท่านเดินทางสู่ท่าเรือชาวประมงสติเวสตัน \(Steveston Fisherman's Wharf\)](#) ท่าเรือชาวประมงน่ารักเก่าแก่ประจำเมือง มีร้านขายกาแฟ ขายอาหารและผลิตภัณฑ์หลากหลาย ทั้งสินค้าพื้นเมืองแบบแฮนด์เมดและของที่ระลึก ผลิตภัณฑ์แชลมอนรอมควัน, ผลไม้แห้ง, แยม รวมถึงเมเปิ้ลไซรัป(Maple Syrup) ให้ท่านได้เลือกซื้อสินค้า



ก่อนเดินทางสู่สนามบิน

[11.00 น. จากนั้นนำท่านออกเดินทางสู่สนามบินแวนคูเวอร์](#)

[14.30 น. ออกเดินทางสู่ ท่าอากาศยานอินซอน โดยสายการบิน โคเรียนแอร์ เที่ยวบินที่ KE072](#)

***** บินผ่านเส้นแบ่งเวลาสากล *****

วันที่สิบสามของการเดินทาง(13) สนามบินอินซอน เกาหลีใต้ – สนามบินสุวรรณภูมิ กรุงเทพฯ

17.50 น. เดินทางถึง สนามบินอินซอน (เกาหลีใต้) เพื่อแวะพักเปลี่ยนเครื่อง (เดินทาง 11.20 ชม.)

19.45 น. ออกเดินทางสู่กรุงเทพฯ ประเทศไทย โดยสายการบิน โคเรียนแอร์ เที่ยวบินที่ KE659

23.50 น. เดินทางถึง ท่าอากาศยานสุวรรณภูมิ โดยสวัสดิภาพ

*****หมายเหตุ...โปรแกรมการเดินทางอาจเปลี่ยนแปลงได้ตามความเหมาะสม เนื่องจากสภาพ ลม พายุ อากาศ การจราจร การล่าช้าของสายการบิน และสถานการณ์ในต่างประเทศที่ทางคณะเดินทางในขณะนั้น เพื่อความเหมาะสม และความปลอดภัยในการเดินทาง บริษัทฯ ได้มอบหมายให้ หัวหน้าทัวร์ผู้นำทัวร์ มีอำนาจตัดสินใจ ณ ขณะนั้นทั้งนี้การตัดสินใจจะคำนึงถึงความเป็นไปได้ ความเหมาะสม และผลประโยชน์ของหมู่คณะเป็นสำคัญ กรุณาตรวจเช็คสัมภาระทุกครั้งเมื่อเข้าโรงแรมที่พักและก่อนออกเดินทางจากโรงแรมทุกครั้งกรุณาตรวจเช็คสัมภาระอีกครั้ง เพื่อความแน่นอน กรณีลืมของไว้ ณ โรงแรมที่พักทางหัวหน้าทัวร์ และบริษัททัวร์ จะรีบติดต่อประสานงานให้ แต่ถ้าหากมีค่าใช้จ่ายในการจัดส่งคืน ต้องเป็นความรับผิดชอบของผู้ลืม, ห้ามวางของมีค่าทุกอย่างไว้ในรถกรณีที่ท่านไม่ได้อยู่ในรถด้วย ทางบริษัททัวร์ และพนักงานขับรถโค้ช ไม่สามารถรับผิดชอบต่อกรณีสูญหายหรือเสียหายได้**

อัตราค่าบริการ รวมค่าวีซ่า & ทิปพนักงานขับรถ & น้ำดื่มบริการตลอดการเดินทาง

กำหนดการเดินทาง	ผู้ใหญ่ พักห้องละ 2 ท่าน	เด็กอายุต่ำกว่า 12 ปี พักกับผู้ใหญ่ 1 ท่าน	เด็กอายุต่ำกว่า 12 ปี พักกับผู้ใหญ่ 2 ท่าน (เสริมเตียง)	พักเดี่ยว
29 เม.ย. – 11 พ.ค.69	239,900	239,900	239,900	65,900
26 พ.ค. – 07 มิ.ย.69	249,900	249,900	249,900	65,900
19 มิ.ย. – 01 ก.ค.69	249,900	249,900	249,900	65,900
24 ก.ค. – 05 ส.ค.69	259,900	259,900	259,900	69,900
12 – 24 ส.ค.69	259,900	259,900	259,900	69,900

ต้องการเดินทางโดยชั้นธุรกิจ BUSINESS CLASS กรุณาสอบถามราคาเพิ่มเติมจากเจ้าหน้าที่บริษัทฯ

หมายเหตุ : โรงแรมในอเมริกาแคนาดาไม่มีห้องพักแบบ 3 เตียง (TRIPLE ROOM) ส่วนใหญ่
ห้องพักจะเป็นห้องพักแบบ 2 เตียง (QUEEN BED) กรุณาสอบถามข้อมูลเพิ่มเติมจากเจ้าหน้าที่

อัตราค่าบริการนี้รวม

- ✦ ค่าตั๋วเครื่องบินไป-กลับ และไฟล์ภายในประเทศ พร้อมค่าภาษีสนามบินทุกแห่งตามรายการทัวร์
- ✦ ค่ารถปรับอากาศเที่ยวตามระบุไว้ในรายการ พร้อมคนขับรถที่ชำนาญเส้นทาง
- ✦ โรงแรมที่พักตามระบุ หรือเทียบเท่าในระดับเดียวกัน (ห้องละ 2 ท่าน)
- ✦ ค่าอาหารที่ระบุในรายการ ให้ท่านได้ลิ้มรสกับอาหารท้องถิ่นในแต่ละเมือง
- ✦ ค่าบริการนำทัวร์โดยหัวหน้าทัวร์ผู้มีประสบการณ์นำเที่ยวให้ความรู้และคอยดูแลอำนวยความสะดวกตลอดการเดินทาง 1 ท่าน
- ✦ ค่าประกันอุบัติเหตุในการเดินทางวงเงินท่านละ 2,000,000 บาท
- ✦ ไฟล์ระหว่างประเทศท่านสามารถโหลดกระเป๋าได้เครื่องบินได้ 2 ใบ น้ำหนักไม่เกินใบละ 23 กก. ส่วนกระเป๋าใบเล็กอยู่ในความดูแลของท่านเองไม่เกิน 7 กก. (ไฟท์ภายในประเทศท่านสามารถโหลดกระเป๋าได้เครื่องบินได้ 2 ใบ น้ำหนักไม่เกินใบละ 23 กก. ส่วนกระเป๋าใบเล็กอยู่ในความดูแลของท่านเองไม่เกิน 7 กก.)
- ✦ ทิปพนักงานขับรถและบริการตลอดการเดินทาง
- ✦ ค่าวีซ่าแคนาดาออนไลน์ แบบ eTA (ในกรณีที่ท่านเคยถือวีซ่านักท่องเที่ยวแคนาดาในช่วงสิบปีที่ผ่านมาหรือมีวีซ่าอเมริกาที่ยังไม่หมดอายุ สามารถทำการสมัคร eTA ได้) (<https://etacanada.co.th/th/requirements-th>)
- ✦ น้ำดื่มบริการบนรถโค้ช วันละ 1 ขวด

อัตราค่าบริการนี้ไม่รวม

- ค่าทำหนังสือเดินทาง Passport
- **ค่าวีซ่า แคนาดา (ในกรณีต้องการวีซ่าติดเล่ม) 7,000 บาท**
- ค่าน้ำหนักของกระเป๋าเดินทางในกรณีที่เกินกว่าสายการบินกำหนด
- ค่าใช้จ่ายส่วนตัวนอกเหนือจากรายการที่ระบุ เช่น ค่าเครื่องดื่มและค่าอาหารที่สั่งเพิ่มเอง
- ค่าโทรศัพท์ ค่าซักรีด ฯลฯ / ค่าอาหารที่ไม่ได้ระบุไว้ในรายการ
- ค่าทำใบอนุญาตที่กลับเข้าประเทศของคนต่างชาติ หรือ คนต่างด้าว
- ค่าภาษีมูลค่าเพิ่ม 7 % และค่าภาษีหัก ณ ที่จ่าย 3 %
- ค่าใช้จ่ายส่วนตัว อาทิ ค่าโทรศัพท์, ค่าซักรีด, ค่าเครื่องดื่มและอาหารนอกเหนือจากที่ระบุในรายการ
- ค่าพกผันของภาษีน้ำมันที่ทางสายการบินแจ้งเปลี่ยนแปลงกะทันหัน
- ค่าพนักงานยกกระเป๋า ณ โรงแรมที่พัก (ทางบริษัทฯ ไม่ได้จัดให้แก่ท่านเนื่องจากป้องกันการสูญหายจากมิชชันนารีที่แฝงตัวเข้ามาในโรงแรมที่พัก และเพื่อความสะดวกรวดเร็วในการเข้าห้องพักสำหรับทุกท่าน)
- ค่าทิปหัวหน้าทัวร์ ท่านละ 100 บาท ต่อวัน (หากท่านประทับใจในการบริการ 1,300 บาท)

เงื่อนไขการสำรองที่นั่ง และการชำระเงิน

- ✦ กรุณาจองล่วงหน้าพร้อมชำระงวดแรก **120,000 บาท** ก่อนการเดินทาง พร้อมพร้อมหนังสือเดินทาง และค่าใช้จ่ายส่วนที่เหลือกรุณาชำระก่อนการเดินทางไม่น้อยกว่า 30 วัน มิฉะนั้นจะถือว่าท่านยกเลิกการเดินทาง

- ✦ บริษัทฯ ขอสงวนสิทธิ์ยกเลิกการเดินทางก่อนล่วงหน้า 10 วัน ซึ่งจะเกิดขึ้นได้ก็ต่อเมื่อไม่สามารถทำกรุปได้อย่างน้อย 15 ท่าน และหรือ ผู้ร่วมเดินทางในคณะไม่สามารถผ่านการพิจารณาวีซ่าได้ครบ 15 ท่าน ซึ่งในกรณีนี้ ทางบริษัทฯ ยินดีคืนเงินให้ทั้งหมดหักค่าธรรมเนียมวีซ่า หรือจัดหาคณะทัวร์อื่นให้ ถ้าท่านต้องการ
- ✦ บริษัทฯ ขอสงวนสิทธิ์ที่จะเปลี่ยนแปลงรายละเอียดบางประการในทัวร์นี้ เมื่อเกิดเหตุจำเป็น สุดวิสัย จนไม่อาจแก้ไขได้ และจะไม่รับผิดชอบใดๆ ในกรณีที่สูญหาย สูญเสียหรือได้รับบาดเจ็บ ที่นอกเหนือความ รับผิดชอบของหัวหน้าทัวร์และเหตุสุดวิสัยบางประการเช่น การนัดหยุดงาน ภัยธรรมชาติ การจลาจล ต่างๆ
- ✦ เนื่องจากรายการทัวร์นี้เป็นแบบเหมาจ่ายเบ็ดเสร็จ หากท่านสละสิทธิ์การใช้บริการใดๆ ตามรายการ หรือถูกปฏิเสธการเข้าประเทศไม่ว่าในกรณีใดก็ตาม ทางบริษัทฯ ขอสงวนสิทธิ์ไม่คืนเงินในทุกกรณี
- ✦ เมื่อท่านได้ชำระเงินมัดจำหรือทั้งหมด ไม่ว่าจะเป็นการชำระผ่านตัวแทนของบริษัทฯ หรือชำระโดยตรงกับทางบริษัทฯ ทางบริษัทฯ จะขอถือว่าท่านรับทราบและยอมรับในเงื่อนไขต่างๆ ของบริษัทฯ ที่ได้รับระบุไว้โดยทั้งหมด

หมายเหตุ

1. บริษัทฯ จะทำการยื่นวีซ่าของท่านก็ต่อเมื่อในคณะมีผู้สำรองที่นั่งครบ 15 ท่าน และได้รับคิวการตอบรับจากทางสถานทูต เนื่องจากบริษัทฯ จะต้องใช้เอกสารต่างๆ ที่เป็นกรุปในการยื่นวีซ่า อาทิ ตัวเครื่องบิน ห้องพักที่คอนเฟิร์มมาจากทางแคนาดา ประกันการเดินทาง ฯลฯ ทางท่านจะต้องรอให้คณะครบ 15 ท่าน จึงจะสามารถยื่นวีซ่าให้กับทางท่านได้อย่างถูกต้อง
2. หากในช่วงที่ท่านเดินทางคิววีซ่ากรุปในการยื่นวีซ่าเต็ม ทางบริษัทต้องขอสงวนสิทธิ์ในการยื่นวีซ่าเดี่ยว ซึ่งทางท่านจะต้องเดินทางมายื่นวีซ่าด้วยตัวเอง ตามวัน และเวลานัดหมายจากทางสถานทูต โดยมีเจ้าหน้าที่ของบริษัทคอยดูแล และอำนวยความสะดวก
3. เอกสารต่างๆ ที่ใช้ในการยื่นวีซ่าท่องเที่ยวแคนาดา ทางสถานทูตเป็นผู้กำหนดออกมา มิใช่บริษัททัวร์เป็นผู้กำหนด ท่านที่มีความประสงค์จะยื่นวีซ่าท่องเที่ยวแคนาดา กรุณาจัดเตรียมเอกสารให้ถูกต้อง และครบถ้วนตามที่สถานทูตต้องการ เพราะจะมีผลต่อการพิจารณาวีซ่าของท่าน บริษัททัวร์เป็นแต่เพียงตัวกลาง และอำนวยความสะดวกในการยื่นวีซ่าเท่านั้น มิได้เป็นผู้พิจารณาว่าวีซ่าให้กับทางท่าน
4. กรณีวีซ่าที่ท่านยื่นไม่ผ่านการพิจารณา และคณะสามารถออกเดินทางได้ ท่านจะต้องเสียค่าใช้จ่ายจริงที่เกิดขึ้นดังต่อไปนี้
 - ค่าธรรมเนียมการยื่นวีซ่าและค่าดำเนินการ ทางสถานทูตจะไม่คืนค่าธรรมเนียมใดๆ ทั้งสิ้นแม้ว่าจะผ่านหรือไม่ผ่านการพิจารณา
 - ค่ามัดจำตัวเครื่องบิน หรือตัวเครื่องบินที่ออกมาจริง ณ วันยื่นวีซ่า ซึ่งตัวเป็นเอกสารที่สำคัญในการยื่นวีซ่า หากท่านไม่ผ่านการพิจารณา ตัวเครื่องบินถ้าออกตัวมาแล้วจะต้องทำการ REFUND โดยจะมีค่าธรรมเนียมที่ท่านต้องถูกหักบางส่วน และส่วนที่เหลือจะคืนให้ท่านภายใน 45-60 วัน (ตามกฎหมายของแต่ละสายการบิน) ถ้ายังไม่ออกตัวท่านจะเสียแต่ค่ามัดจำตัวตามจริงเท่านั้น
 - ค่าห้องพักในแคนาดา ถ้าคณะออกเดินทางได้ และท่านไม่ผ่านการพิจารณาวีซ่า ตามกฎท่านจะต้องโดนค่าห้องพักของการเดินทางหากท่านไม่ปรากฏตัวตามวันที่เข้าพัก ทางโรงแรมจะต้องยึดค่าห้อง 100% ในทันที ทางบริษัทจะแจ้งให้ท่านทราบ และมีเอกสารชี้แจงให้ท่านเข้าใจ
5. หากท่านผ่านการพิจารณาวีซ่า แล้วยกเลิกการเดินทางทางบริษัทฯ ขอสงวนสิทธิ์ในการยึดค่าใช้จ่ายทั้งหมด 100%
6. ทางบริษัทเริ่มต้น และจบ การบริการ ที่สนามบินสุวรรณภูมิ กรณีท่านเดินทางมาจากต่างจังหวัด หรือต่างประเทศ และจะสำรองตัวเครื่องบิน หรือพาหนะอย่างหนึ่งอย่างใดที่ใช้ในการเดินทางมาสนามบิน ทางบริษัทจะไม่รับผิดชอบค่าใช้จ่ายใน

ส่วนนี้ เพราะเป็นค่าใช้จ่ายที่นอกเหนือจากโปรแกรมการเดินทางของบริษัท ฉะนั้นท่านควรจะให้กรุป FINAL 100% ก่อนที่จะสำรองยานพาหนะ

เงื่อนไขการยกเลิก

- ✦ ยกเลิกก่อนการเดินทาง 45 วัน – คืนค่าใช้จ่ายทั้งหมด ยกเว้นกรุปที่เดินทางช่วงวันหยุด หรือเงินค่ามัดจำที่ต้อง
- ✦ การันตีที่นั่งกับสายการบิน หรือ กรุปที่คอนเฟิร์มเดินทาง หรือ กรุปที่มีการการันตีค่ามัดจำที่พักโดยตรงหรือ โดยการผ่านตัวแทนในประเทศ หรือต่างประเทศและไม้อาจขอคืนเงินได้ (ค่าใช้จ่ายตามความเป็นจริง)
- ✦ ยกเลิกก่อนการเดินทาง 20 – 44 วันขึ้นไป เก็บค่าใช้จ่าย 50 % ของราคาทัวร์
- ✦ ยกเลิกก่อนการเดินทาง 1-19 วัน – เก็บค่าบริการทั้งหมด 100 %

เอกสารที่ใช้ในการยื่นขอวีซ่า VISA (ผู้ขอวีซ่าจำเป็นต้องมาแสดงตัวและสแกนลายนิ้วมือ)

- ✦ หนังสือเดินทางที่เหลืออายุใช้งานไม่ต่ำกว่า 6 เดือน และมีหน้าพาสปอร์ตว่างอย่างน้อย 3 หน้า
- ✦ รูปถ่ายสี (ต้องถ่ายไว้ไม่เกิน 6 เดือน ฉากหลังเป็นสีขาวเท่านั้น) 2.0 X 2.0 นิ้ว จำนวน 3 รูป ขึ้นอยู่กับประเทศที่จะเดินทาง
- ✦ หลักฐานแสดงสถานะการทำงาน 1 ชุด
 - * คำขาย หลักฐานทางการค้า เช่น ใบรับรองจากกระทรวงพาณิชย์หรือใบทะเบียนการค้าที่มีชื่อผู้เดินทาง อายุย้อนหลังไม่เกิน 3 เดือนนับจากวันที่จะยื่นวีซ่า *พนักงานและผู้ถือหุ้น หนังสือรับรองการทำงานเป็นภาษาอังกฤษ ในการออกจดหมายรับรอง
 - กรุณาระบุคำว่า TO WHOM IT MAY CONCERN แทนการใช้ชื่อแต่ละสถานทูต
 - *ข้าราชการและนักเรียน หนังสือรับรองจากต้นสังกัด หนังสือรับรองเป็นภาษาอังกฤษ
- ✦ หลักฐานแสดงฐานะการเงินท่านละ 1 ฉบับ (สถานทูตรับบัญชีออมทรัพย์เท่านั้น ส่วนบัญชีอื่นๆนอกจากออมทรัพย์และเอกสารแสดงทางการเงินอื่นๆ สามารถยื่นแนบเพิ่มเติมได้ ทั้งนี้เพื่อให้หลักฐานการเงินของท่านสมบูรณ์ที่สุด)
- ✦ หนังสือรับรองจากธนาคาร ในการออกจดหมายรับรองกรุณาระบุคำว่า TO WHOM IT MAY CONCERN แทนการใช้ชื่อแต่ละสถานทูต พร้อม Statement ยอดเงินคงเหลือหมุนเวียน 1 แสนบาทขึ้นไป ย้อนหลัง 6 เดือน กรุณาสะกดชื่อให้ตรงกับหน้าพาสปอร์ต และหมายเลขบัญชีเล่มเดียวกับสำเนาที่ท่านจะใช้ยื่นวีซ่า
- ✦ เด็กต้องทำเอกสารรับรองบัญชีจากทางธนาคารบิดาหรือมารดา
- ✦สามี-ภรรยาที่มีการจดทะเบียนสมรส สามารถใช้เอกสารการเงินร่วมกันได้ แต่ให้ทางธนาคารออกเอกสารแยกคนละชุดกรณีเด็กอายุต่ำกว่า 20 ปีบริบูรณ์ / หากเด็กไม่ได้เดินทางกับบิดา/มารดาคนใดคนหนึ่ง หรือบิดามารดาไม่ได้เดินทางทั้งสองคน ต้องมีจดหมายยินยอมให้เดินทางไปต่าง ประเทศจากบิดา และ มารดา ซึ่งจดหมายต้องออกโดยที่ว่าการอำเภอ
- ✦ สำเนาบัตรประชาชน หรือ สำเนาสูติบัตร 1 ชุด
- ✦ สำเนาทะเบียนบ้าน 1 ชุด, สำเนาทะเบียนสมรส หรือ ทะเบียนหย่า 1 ชุด
- ✦ สำเนาใบเปลี่ยนชื่อ-สกุล (ถ้ามี) 1 ชุด
- ✦ การบิดเบือนข้อเท็จจริงประการใดก็ตามอาจจะถูกระงับมิให้เดินทางเข้าประเทศในกลุ่มประเทศเป็นการถาวร และถึงแม้ว่าท่านจะถูกปฏิเสธวีซ่าสถานทูต ไม่นับค่าธรรมเนียมที่ได้ชำระไปแล้วและหากต้องการขอยื่นคำร้องใหม่ก็ต้องชำระค่าธรรมเนียมใหม่ทุกครั้ง

- ✦ หากสถานทูตมีการเรียกสัมภาษณ์ ทางบริษัทฯขอความร่วมมือในการเชิญท่านไปสัมภาษณ์ตามนัดหมายและโปรดแต่งกายสุภาพ ทั้งนี้ทางบริษัทฯ จะส่งเจ้าหน้าที่ไปอำนวยความสะดวก และประสานงานตลอดเวลาและหากสถานทูตขอเอกสารเพิ่มเติมทางบริษัทฯใคร่ขอรบกวนท่านจัดส่งเอกสารดังกล่าวเช่นกัน
- ✦ กรณีที่ท่านยกเลิกการเดินทางภายหลังจากได้วีซ่าแล้ว ทางบริษัทฯขอสงวนสิทธิ์ในการแจ้งสถานทูตยกเลิกวีซ่าของท่าน เนื่องจากการขอวีซ่าในแต่ละประเทศจะถูกบันทึกไว้เป็นสถิติในนามของบริษัทฯ
- ✦ ทางสถานทูตจะรับพิจารณาเฉพาะท่านที่มีเอกสารพร้อมและมีความประสงค์ที่จะเดินทางไปท่องเที่ยวยังประเทศตามที่ระบุเท่านั้น การปฏิเสธวีซ่าอันเนื่องมาจากหลักฐานในการขอยื่นวีซ่าปลอมหรือผิดวัตถุประสงค์ในการยื่นขอวีซ่าท่องเที่ยว ทางบริษัทฯ ขอสงวนสิทธิ์ในการคืนเงิน โดยจะหักค่าใช้จ่ายที่เกิดขึ้นจริงและจะคืนให้ท่านหลังจากทัวร์ออกเดินทางภายใน 30 วัน โปรแกรมการเดินทางอาจเปลี่ยนแปลงได้ตามความเหมาะสม ทั้งนี้จะคำนึงถึงประโยชน์และความปลอดภัยของผู้เดินทางเป็นหลัก