

Travel agency  
**TOUR**  
**2GO**

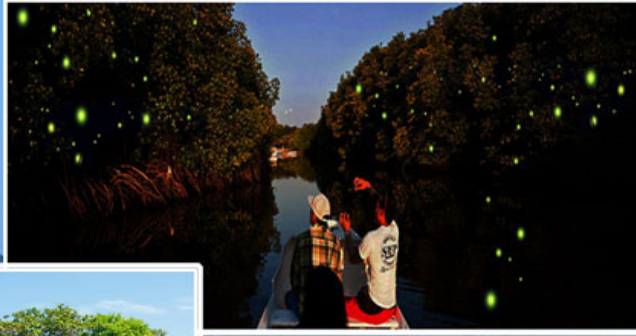
# บริษัท โปร ทัวร์ เซนเตอร์ จำกัด

ทัวร์ภูเก็ต ทรานเวล เอเจนซี เลขที่ 228 ชั้น 2 ถนนลาดพร้าววังหิน  
แขวงลาดพร้าว เขตลาดพร้าว กรุงเทพมหานคร 10230

E-mail : Tour2go01@gmail.com / ID LINE : @Tour2go / TEL : 061-781-6952



ที่พัก / กิจกรรม / อาหาร / ประกันอุบัติเหตุ



3 วัน 2 คืน

## Package Tour เกาะช้าง

พัก Klong Prao Beach Resort  
รีสอร์ทหรู ติดหาดคลองพร้าว

ราคาเริ่มต้นเพียง

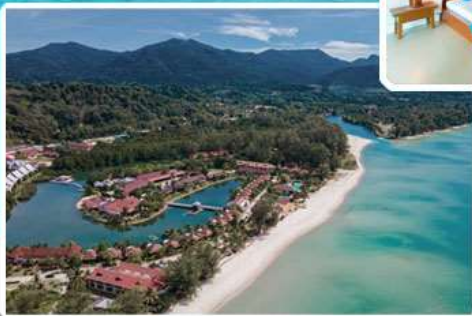
**2,680** บาท/ท่าน



เกาะช้าง 3 วัน 2 คืน

ณ Klong Prao Resort Koh Chang

ที่พัก / กิจกรรม / อาหาร / ประกันอุบัติเหตุ



3 วัน 2 คืน

Package Tour เกาะช้าง

พัก Klong Prao Beach Resort  
รีสอร์ทหรู ทัดหาดคลองพร้าว

ราคาเริ่มต้นเพียง

**2,680** บาท/ท่าน

(เดินทางได้ตั้งแต่ 2 ท่านขึ้นไป !!) อาหารพิเศษ Set ซีฟูดส์ 1 เซต

กำหนดการเดินทาง: 1 กรกฎาคม 2567 – 31 ตุลาคม 2568

วันแรก : เกาะช้าง

( - / - / - )

..... ลูกค้าเดินทางด้วยตัวท่านเอง มายัง เกาะช้าง จ.ตราด

14:00 น. Check in ณ โรงแรม **Klong Prao Resort Koh Chang** เข้าห้องพัก

พักผ่อนตามอัธยาศัย ตามแต่ความต้องการของท่าน

**อิสระอาหารกลางวัน และ อาหารเย็น ( ลูกค้าชำระเอง )**

วันที่ 2 : กิจกรรมให้ท่านเลือกได้ 1 อย่าง ดังนี้ - ดูหิ่งห้อย

( B / L / D )

07:00 น. **รับประทานอาหารเช้า ( 1 )** ณ โรงแรมที่พัก

### กิจกรรมที่ 1

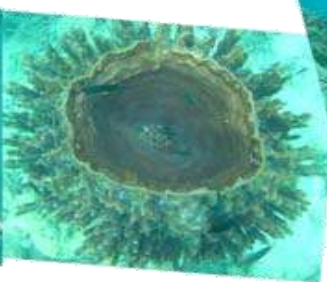
08:00 น. รถรับลูกค้า ณ รีสอร์ท ที่พัก ไปลงเรือ ณ ท่าเทียบเรือบางเป้า  
รบกวนลูกค้ารอเจ้าหน้าที่ ณ Lobby ของ โรงแรม

09:00 น. เจ้าหน้าที่นำท่านลงเรือไม้ ( เรือประมงคัดแปลง ) ไปค้ำน้ำดูปะการัง

10:00 น. ถึงจุดค้ำน้ำดูปะการัง ณ **เกาะยักษ์เล็ก เกาะยักษ์ใหญ่**

12:00 น. **รับประทานอาหารกลางวัน ( 2 )** อาหารบนเรือจัดเตรียมไว้ให้ จ้า

จากนั้น นำท่านไปยัง เกาะรัง ที่เกาะที่หาดทรายสวย ก่อนจะไปยังจุดค้ำน้ำ **เกาะหวาย** ให้ท่านได้ค้ำน้ำ  
ดูปะการังกันต่อจ้า



17:00 น. กลับถึงเกาะช้าง นำท่านขึ้นรถ ไปส่งท่านยัง โรงแรมที่พัก พักผ่อนตามอัธยาศัย ตามแต่ความ  
ต้องการ

หมายเหตุ : จุดที่ลงค้ำน้ำอาจมีการเปลี่ยนแปลง ขึ้นอยู่ในแต่ละวัน เนื่องจากต้องเช็คกระแสน้ำ และคลื่นลม จ้า



## กิจกรรมที่ 2

07:00 – 09:00 น. **รับประทานอาหารเช้า ( 1 )** ณ โรงแรมที่พัก

11:00 น. รถรับท่าน ณ โรงแรมที่พัก ไปยังปากอ่าวคลองพร้าว จะมีเจ้าหน้าที่ สอนให้ท่านเล่น บอร์ดยืนพาย SUP Board และให้ท่านสนุกสนานกับการ เล่น SUP Board ตามอัธยาศัย

12:00 น. **รับประทานอาหารกลางวัน ( 2 )** อาหารจานเดียว ข้าวผัดทะเล , ข้าวกระเพราทะเล , ข้าวทะเลทอดกระเทียม ข้าวผัดพริกแกงทะเล เป็นต้น

13:00 น. เจ้าหน้าที่ส่งท่าน ณ โรงแรมที่พัก พักผ่อนตามอัธยาศัย



18:00 น. รถรับท่าน ณ โรงแรมที่พัก นำท่านไปยังร้านอาหาร **รับประทานอาหารเย็น ( 2 )**

19:00 น. นำท่านลงเรือไปสัมผัสธรรมชาติยามค่ำคืน ชมหิ่งห้อยน้อยที่จะออกมาโชว์ตัวให้ท่านได้เห็น

20:00 น. ส่งท่านกลับ ณ โรงแรมที่พัก พักผ่อนตามอัธยาศัย

อาหารเย็นสำหรับ 2-3 ท่าน : ปู ปลาหมึก หอยเชลล์ หอยแมลงภู่มะพร้าว ( 1 เซท )

กุ้งทอดกระเทียม ต้มยำรวมมิตร ปลาชิ้นสามรส ข้าว ผลไม้ น้ำดื่ม

วันที่ 3 : ท่าเรือเฟอร์รี่อ่าวสัปรด ( เกาะช้าง )

( B / - / - )

09:00 น. รับประทานอาหารเช้า ( 3 ) ณ โรงแรมที่พัก

11:30 น. C-Out ออกจากโรงแรมที่พัก เดินทางกลับ โดยสวัสดิภาพ และประทับใจจ้า

**\*\*หมายเหตุ: โปรแกรมการท่องเที่ยวอาจเปลี่ยนแปลงบ้างตามความเหมาะสมของสภาพภูมิอากาศและความต้องการของท่านทั้งนี้ ทางเราจะเป็นผู้พิจารณาตามความเหมาะสม**

\*\*\*\*\*

**อัตราค่าบริการต่อท่าน ณ Klong Prao Resort Koh Chang  
สำหรับ 2 ท่านขึ้นไป**

วันเดินทาง	ลักษณะห้องพัก	ผู้ใหญ่ พัก 2 ท่าน	1 เด็ก 2 ใหญ่ เด็กไม่มีเตียง อายุ 3-9 ปี	พักเดี่ยว เพิ่ม
1 July 24 – 31 OCT 24	Standard Room G	2,680 บาท/ท่าน	1,780 บาท/ท่าน	++1,400
	Standard Room D	2,680 บาท/ท่าน	1,780 บาท/ท่าน	++1,400
	Standard Room C	2,680 บาท/ท่าน	1,780 บาท/ท่าน	++1,400
	Superior Room	2,980 บาท/ท่าน	1,780 บาท/ท่าน	++1,700
	Deluxe Room	3,180 บาท/ท่าน	1,780 บาท/ท่าน	++1,900
	Deluxe Pool View	3,480 บาท/ท่าน	1,780 บาท/ท่าน	++2,100
	Villa Room	3,680 บาท/ท่าน	1,780 บาท/ท่าน	++2,500
1 Nov 24 – 24 Dec 24 11 Jan 25 – 15 Apr 25	Standard Room G	2,680 บาท/ท่าน	1,780 บาท/ท่าน	++1,600
	Standard Room D	2,980 บาท/ท่าน	1,780 บาท/ท่าน	++1,700
	Standard Room C	3,180 บาท/ท่าน	1,780 บาท/ท่าน	++1,900
	Superior Room	3,680 บาท/ท่าน	1,780 บาท/ท่าน	++2,500
	Deluxe Room	3,980 บาท/ท่าน	1,780 บาท/ท่าน	++2,700
	Deluxe Pool View	4,280 บาท/ท่าน	1,780 บาท/ท่าน	++2,900
	Villa Room	4,680 บาท/ท่าน	1,780 บาท/ท่าน	++3,300
	Standard Room G	3,680 บาท/ท่าน	1,780 บาท/ท่าน	++2,400
	Standard Room D	3,880 บาท/ท่าน	1,780 บาท/ท่าน	++2,600
	Standard Room C	4,080 บาท/ท่าน	1,780 บาท/ท่าน	++2,800
	Superior Room	4,680 บาท/ท่าน	1,780 บาท/ท่าน	++3,500
	Deluxe Room	4,980 บาท/ท่าน	1,780 บาท/ท่าน	++3,800

25 Dec 24 – 10 Jan 25	Deluxe Pool View	5,180 บาท/ท่าน	1,780 บาท/ท่าน	++4,000
	Villa Room	5,680 บาท/ท่าน	1,780 บาท/ท่าน	++4,500

**หมายเหตุ :** **กรณี เดินทาง 3 ท่าน ท่านที่ 3 ต้องเพิ่มค่าเตียงเสริม ชำระเพิ่มจากราคา**

**Package Tour ราคา 500 บาท / ท่าน / ห้อง**

**เฉพาะ ห้อง Standard Room และ Superior Room**

Gala Dinner New Year's Eve :: 31-Dec-24

ราคา Adult 3,000 บาท // ราคา Child 1,500 บาท

**อัตราค่าบริการนี้รวม**

- ห้องพัก พัก 2 ท่าน / ห้อง จำนวน 2 คืน รวมอาหารเช้า 2 มื้อ

- กิจกรรมที่ท่านเลือกได้ 1 อย่าง ดังนี้

1.1 ทริปปาน้ำคูปะการัง พร้อมอุปกรณ์ ดำน้ำ แวนตา ท่อหายใจ ชุดชีพ รวมอาหารกลางวัน ( 1 มื้อ ) บนเรือ

1.2 บอร์ดขึ้นพาย SUP Board จำนวน 1 ชั่วโมง อาหารกลางวัน ( 1 มื้อ )

- อาหารเย็น เซทซีฟูดส์ 1 เซท ( 1 มื้อ )

- ประกันภัยในการเดินทาง ในกรณีที่เสียชีวิตเนื่องจากอุบัติเหตุ จะคุ้มครองเป็นจำนวนเงิน 1,000,000 บาทค่ารักษาพยาบาล 500,000 บาท ( คุ้มครอง ผู้เอาประกันภัย อายุระหว่าง 6-70 ปี ในกรณีที่ผู้เอาประกันภัยอายุต่ำกว่า 1-5 ปี หรือ ระหว่าง 71-75 ปี คุ้มครอง 50 % ของจำนวนเงินเอาประกันภัย ทั้งนี้ขึ้นอยู่กับเงื่อนไขของกรมธรรม์ / ส่วนในกรณี ผู้เอาประกันภัยอายุต่ำกว่า 1 ปี และ อายุ 76 ปี ทางบริษัทฯ ขอสงวนสิทธิ์ในการคุ้มครอง )

**อัตราค่าบริการนี้ไม่รวม**

- ค่าภาษีมูลค่าเพิ่ม 7% และ ค่าภาษีหัก ณ ที่จ่าย 3% ( กรณีต้องการใบกำกับภาษี )

- ค่าการเดินทางมายังเกาะช้าง ทั้งไป และ กลับ

- ค่าธรรมเนียมอุทยาน ( สำหรับชาวไทย 40 บาท/ท่าน ) / ( สำหรับชาวต่างชาติ 200 บาท/ท่าน )

- ค่าใช้จ่ายส่วนตัวทุกชนิด

- ค่าเครื่องดื่มแอลกอฮอล์ทุกชนิด

- ค่าอาหารและเครื่องดื่มนอกเหนือที่ทางทัวร์จัดเตรียมไว้ให้

- ค่าทิปเจ้าหน้าที่ ณ รีสอร์ท และ ทีมงานบริการ ไม่บังคับ สามารถให้ได้ตามที่ลูกค้าเห็นสมควร

## เงื่อนไขการชำระเงิน

1. วางเงินเต็มจำนวนของราคา Package Tour หลังจากทำการจอง

## เงื่อนไขการจองและการยกเลิก

1. กรุ๊ปการันตีออกที่ 2 ท่านขึ้นไป ราคาทัวร์อาจมีการปรับขึ้น ทั้งนี้ บริษัทฯ จะแจ้งให้ท่านทราบล่วงหน้า
2. **ยกเลิกการเดินทาง**

### Peak Season

มากกว่า 70 วันก่อนการเข้าพัก : หักค่าใช้จ่าย 15% ของราคาทั้งหมด + ค่าธรรมเนียมในการยกเลิก หรือเลื่อนการเดินทาง 300 บาท/ท่าน

41-65 ก่อนวันเข้าพัก : หักค่าใช้จ่าย 30% ของราคาทั้งหมด + ค่าธรรมเนียมในการยกเลิก หรือเลื่อนการเดินทาง 300 บาท/ท่าน

0-40 ก่อนวันเข้าพัก : ชำร้ทเงินเต็มจำนวน

กรณีไม่เข้าพัก : ชำร้ทเงินเต็มจำนวน

### High Season

มากกว่า 55 วันก่อนการเข้าพัก : หักค่าใช้จ่าย 15% ของราคาทั้งหมด + ค่าธรรมเนียมในการยกเลิก หรือเลื่อนการเดินทาง 300 บาท/ท่าน

31-50 ก่อนวันเข้าพัก : หักค่าใช้จ่าย 30% ของราคาทั้งหมด + ค่าธรรมเนียมในการยกเลิก หรือเลื่อนการเดินทาง 300 บาท/ท่าน

0-30 ก่อนวันเข้าพัก : ชำร้ทเงินเต็มจำนวน

กรณีไม่เข้าพัก : ชำร้ทเงินเต็มจำนวน

### Long Weekend

มากกว่า 70 วันก่อนการเข้าพัก : หักค่าใช้จ่าย 15% ของราคาทั้งหมด + ค่าธรรมเนียมในการยกเลิก หรือเลื่อนการเดินทาง 300 บาท/ท่าน

41-65 ก่อนวันเข้าพัก : หักค่าใช้จ่าย 30% ของราคาทั้งหมด + ค่าธรรมเนียมในการยกเลิก หรือเลื่อนการเดินทาง 300 บาท/ท่าน

0-40 ก่อนวันเข้าพัก : ชำร้ทเงินเต็มจำนวน

กรณีไม่เข้าพัก : ชำร้ทเงินเต็มจำนวน

## หมายเหตุ

1. กรุณาตรงต่อเวลา !! มาตามเวลานัดหมาย หากท่านมาช้ากว่าเวลาที่เรือออกเดินทาง ทำให้ท่านตกทริปท่องเที่ยว ท่านจะไม่สามารถเรียกร้องค่าเสียหายใด ๆ ได้
2. รายการท่องเที่ยวและรายการอาหารที่ระบุไว้ อาจมีการเปลี่ยนแปลงได้ตามสถานการณ์ตามความเหมาะสมของหน่วยงาน
3. คณะเดินทางช่วงวันหยุดยาว หรือ ช่วงเทศกาลที่ต้องการันตีมัดจำหรือจ่ายเต็มแบบมีเงื่อนไข จะไม่มีการคืนเงินมัดจำหรือค่าทัวร์ทั้งหมด
4. หากมีการถอนตัวหรือไม่ใช้บริการตามที่ระบุเอาไว้ใน โปรแกรมทัวร์ ผู้จัดถือว่าผู้ท่องเที่ยวสละสิทธิ์และจะไม่คืนเงินค่าบริการที่ได้ชำระไว้ ไม่ว่ากรณีใด ๆ ทั้งสิ้น เนื่องจากค่าใช้จ่ายที่ท่านได้จ่ายให้กับบริษัทฯ เป็นการชำระเหมาจ่ายแล้ว
5. ทางบริษัทฯ จะไม่รับผิดชอบใด ๆ ทั้งสิ้น หากเกิดสิ่งของสูญหายจากการโจรกรรมและหรือเกิดอุบัติเหตุที่เกิดจากความประมาทของนักท่องเที่ยวเอง
6. กรณีเกิดความผิดพลาดจากตัวแทนหรือหน่วยงานที่เกี่ยวข้อง จนมีการยกเลิก ล่าช้า เปลี่ยนแปลงการบริการจากบริษัทขนส่ง หรือ หน่วยงานที่ให้บริการ บริษัทฯ จะพยายามแก้ไขอย่างสุดความสามารถที่จะประสานงานให้เกิดประโยชน์สูงสุดแก่ลูกค้า แต่ทั้งนี้ทั้งนั้นจะไม่มีการคืนเงินให้สำหรับค่าบริการนั้น ๆ

7.

“ขอขอบพระคุณทุกท่านที่ได้มอบความไว้วางใจ ให้ทางบริษัท เป็นผู้นำพาการเดินทางในครั้งนี้”