



H
O
K
K
A
I
D
O

北海道

6
D
4
D



HOKKAIDO AUTUMN

โนโบริเบ็ทสึ - โทยะ - ฮาโกดาเตะ
โจซังเค - โอตารุ

มือพิเศษ!! ร้านบูชี่ดัง *KANIHONKE*



เที่ยวชมใบไม้เปลี่ยนสี เมืองออนเซ็นโจซังเค
เมืองสุดโรแมนติกที่ฮาโกดาเตะ
คลองโอตารุ พิพิธภัณฑ์กล่องดนตรี
ขอพรศาลเจ้าออกโกโต ตลาดเช้าฮาโกดาเตะ
แหล่งรวมของทะเลสด

เดินทาง ต.ค. - พ.ย. 24



ราคาเริ่มต้น

59,500



3 - 4 Star



10 Meal



Onsen



30 px.



23 kg.



H
O
K
K
A
I
D
O

北海道 6D4D



HOKKAIDO AUTUMN



โนโบริเบ็ทสึ - โทยะ - ฮาโกดาเตะ
โจซังเค - โอตารุ
มือพิเศษ!! ร้านปูชื่อดัง *KANIHONKE*



ราคาเพียง

59,500.-

เที่ยวชมใบไม้เปลี่ยนสี เมืองออนเซ็นโจซังเค
เมืองสุดโรแมนติกที่ฮาโกดาเตะ
คลองโอตารุ พิพิธภัณฑ์ถ้ำถ้ำถ้ำ
ขบวนรถไฟเจ้าฮอกไกโด ตลาดเช้าฮาโกดาเตะ

เดินทาง ต.ค. - พ.ย. 24



3 - 4 Star



10 Meal



Onsen



30 px.



23 kg.

เดินทาง ๓.ค. - พ.ย. 24

HOKKAIDO ANAMAN

วันที่	รายละเอียดการเดินทาง	บริการอาหาร	โรงแรมที่พัก
วันที่ 1	กรุงเทพฯ (สุวรรณภูมิ) - ชิโตเซ่ (ซัปโปโร) นั้ดเวลา 20.30 น. เดินทางโดย BKK-CTS TG 670 (23:45-08:30+1)	มีบริการบนเครื่อง	-
วันที่ 2	ชิโตเซ่ - โนโบริเบ็ตสึ - จิโกกุทานิ - ฮาโกดาเตะ โกดังอิฐแดงริมท่าเรือ - ชมวิวบนเม้าท์ฮาโกดาเตะ	- / กลางวัน / ค่ำ	HAKODATE IMAGINE (Onsen) หรือเทียบเท่า
วันที่ 3	ตลาดเช้าฮาโกดาเตะ - ป้อมโกะเรียว - ย่านโมโตมาจิ โซวะชินซัน - ศูนย์อนุรักษ์หมี - ทะเลสาบโทยะ	เช้า / กลางวัน / ค่ำ	TOYA HANABI HOTEL (Onsen) หรือเทียบเท่า
วันที่ 4	Jozankei - เมืองโอดารุ - คลองโอดารุ - ถนนซาโกมาจิ พิพิธภัณฑ์กล่องดนตรี - โรงงานชอคโกแลต - ซัปโปโร	เช้า / กลางวัน / ค่ำ	MERCURE SAPPORO HOTEL หรือเทียบเท่า
วันที่ 5	ซัปโปโร (<u>อิสระตามอัธยาศัยตลอดทั้งวัน</u>)	เช้า / - / -	MERCURE SAPPORO HOTEL หรือเทียบเท่า
วันที่ 6	ชิโตเซ่ (ซัปโปโร) - สุวรรณภูมิ (กรุงเทพฯ) เดินทางโดย CTS-BKK TG 671 (10:00-15:00)	เช้า / - / - มีบริการบนเครื่อง	-



ราคาเพียง **59,500.-**



วันที่ 1



สนามบินสุวรรณภูมิ - สนามบินชิโตะ

20.30 น. คณะพร้อมกันที่ ท่าอากาศยานนานาชาติสุวรรณภูมิ อาคารผู้โดยสารชั้น 4 ประตูทางเข้าหมายเลข 2 เคาน์เตอร์ C โดยมีเจ้าหน้าที่ของบริษัทฯ รอให้การต้อนรับ พร้อมแจกเอกสารในการเดินทาง หมายเหตุ การจัดที่นั่งของสายการบินจะเป็นระบบสุ่ม (Random) ไม่สามารถล็อคที่นั่งล่วงหน้าให้ท่านได้ ซึ่งท่านอาจจะไม่ได้นั่งติดกัน หรือต้องแยกนั่งคนละโซน โดยเป็นไปตามเงื่อนไขของสายการบิน

23.45 น. ออกเดินทางสู่ สนามบินชิโตะ โดยสายการบินไทย เที่ยวบินที่ TG 670



วันที่ 2



สนามบินชิโตะ - ชิโตะ - โนโบริเบ็ตสึ หุบเขานรก “จิโวกุดานิ” ฮาโกดาเตะ - ย่านเมืองเก่าโมโตมาจิ - ชมวิวบนแม่น้ำฮาโกดาเตะ

08.30 น. ถึง สนามบินชิโตะ (New Chitose Airport) เกาะฮอกไกโด (เวลาท้องถิ่นญี่ปุ่นเร็วกว่าไทย 2 ชม.)





เมืองโนโบริเบ็ตสึ

นำคณะเดินทางสู่ **เมืองโนโบริเบ็ตสึ** สถานตากอากาศและน้ำแร่ที่มีชื่อเสียงที่สุดของเกาะฮอกไกโด ซึ่งมีน้ำร้อนที่แตกต่างกัน 11 ชนิด นับเป็นน้ำร้อนที่ดีและมีประสิทธิภาพมากที่สุดของญี่ปุ่น



จิโวกูดานิ หรือ หุบเขานรก

จากนั้นนำท่านชม **จิโวกูดานิ หรือ หุบเขานรก** ซึ่งเกิดจากภูเขาไฟที่ยังไม่ดับถูกปกคลุมไปด้วยหมอกควันและกลิ่นของกำมะถัน ชมบ่อน้ำพุร้อนและบ่อโคลนเดือดอันเป็นปรากฏการณ์ทางธรรมชาติที่ยังคงอยู่



กลางวัน

รับประทานอาหารกลางวัน

บริการทำนด้วย SALMON CHAN CHAN YAKI

ปลาแซลมอนกระทะร้อน ผัดพร้อมเครื่องเคียงผักนานาชนิด เสิร์ฟพร้อมข้าวสวยร้อนๆ (4 ท่านต่อ 1 ชุด)



บ่าย

เมืองฮาโกดาเตะ (Hakodate)

นำท่านเดินทางสู่ **เมืองฮาโกดาเตะ (Hakodate)** เมืองที่ใหญ่เป็นอันดับ 3 ของภูมิภาคฮอกไกโด ตั้งอยู่ปลายสุดทางตอนใต้ของเกาะ มีชื่อเสียงด้านทิวทัศน์ที่สวยงามของภูเขาฮาโกดาเตะ และอาหารทะเลสดใหม่ มีย่านที่อยู่อาศัยของชาวต่างประเทศ และป้อมสไตลต์ตะวันตก



เย็น

ย่านเมืองเก่าโมโตมาจิ (Motomachi District)

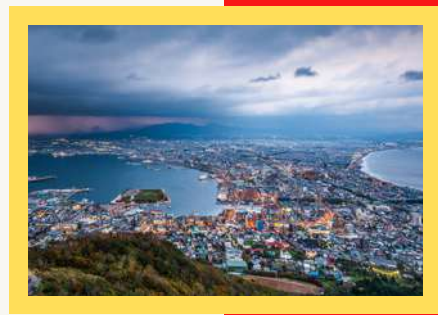
นำท่านเดินชม **ย่านเมืองเก่าโมโตมาจิ (Motomachi District)** แต่ก่อนบริเวณท่าเรือเมือง ฮาโกดาเตะ เป็นท่าเรือแรกที่เปิดให้มีการค้าระหว่างประเทศในปี 1854 ซึ่งปัจจุบันยังคงมีอาคารสไตล์ตะวันตก ลังก่อสร้างที่มีชื่อเสียงมากที่สุด





ยอดเขาฮาโกดาเตะ (Mount Hakodate)

แล้วนำท่านเดินทางโดยรถบัสไปยัง ยอดเขาฮาโกดาเตะ (Mount Hakodate) มีความสูง 334 เมตร ตั้งอยู่ในป่าทางตอนใต้ของปลายคาบสมุทรใกล้ใจกลางเมืองฮาโกดาเตะ ในวันที่ท้องฟ้าโปร่งทั้งกลางวันและกลางคืนสามารถมองเห็นวิวทิวทัศน์ที่งดงาม นับเป็นจุดชมวิวดิตอันดัน 1 ใน 3 สถานที่ที่ดีที่สุดของญี่ปุ่น บนยอดเขามีจุดชมวิวมีย่านของที่ระลึก



แล้วนำท่านเข้าสู่ที่พัก โรงแรม HAKODATE IMAGINE หรือเทียบเท่า



ค่ำ

รับประทานอาหารค่ำ ภายในห้องอาหารของโรงแรมที่พัก บริการท่านด้วย บุฟเฟ่ต์สไตล์ญี่ปุ่น ซึ่งมีเมนูหลากหลาย เช่น ข้าวปั้นซูชิ ซาซิมิ ข้าวหน้าแกงกระหรี่ สลัดผักขม เค้กและของหวานนานาชนิดพร้อมบุฟเฟ่ต์ชาปู แล้วอิสระให้ท่านอาบน้ำร้อนรวมแบบญี่ปุ่น (ออนเซน)



วันที่ 3

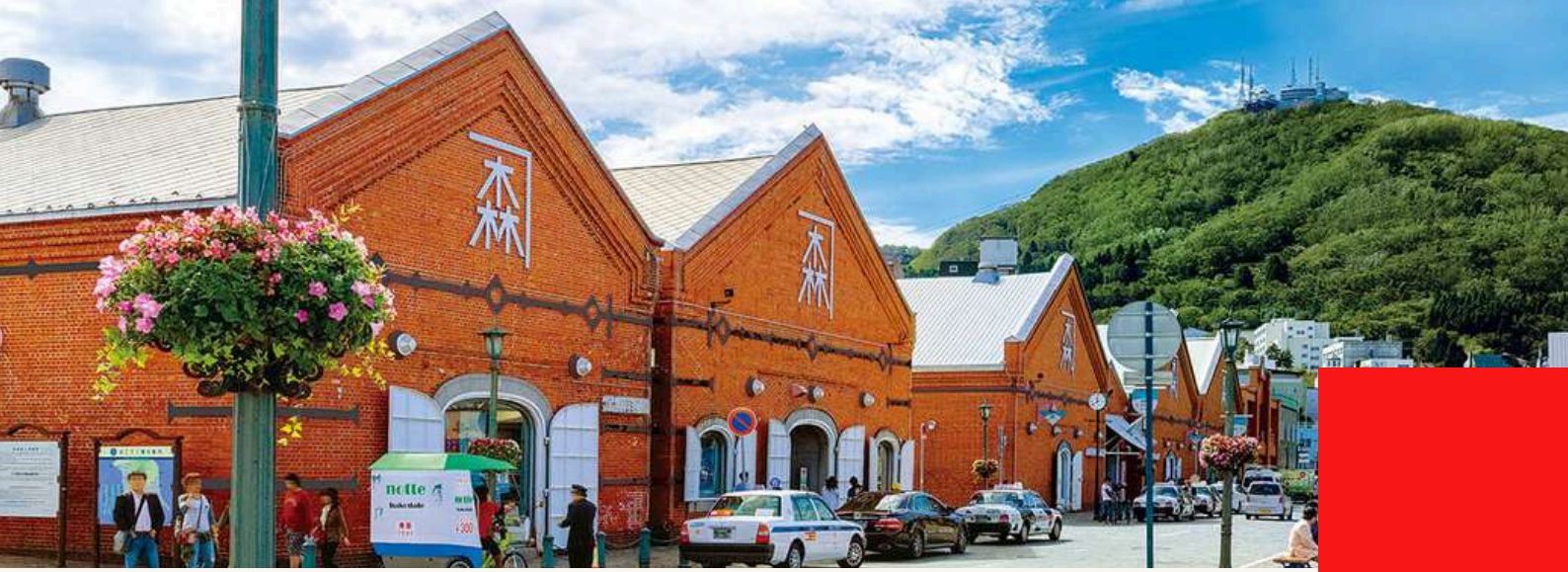


ตลาดเช้าฮาโกดาเตะ - โกดังอิฐแดง - ป้อมโกะเรียวกาคู
โซวะชินซัน - ศูนย์อนุรักษ์หมี - ทะเลสาบโทยะ

เช้า

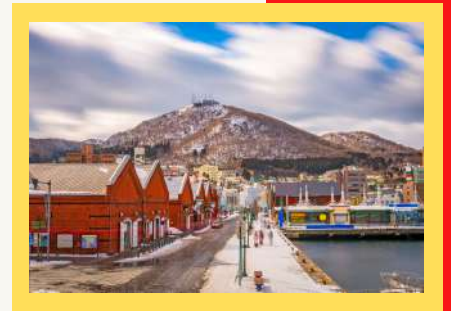
รับประทานอาหารเช้าในห้องอาหารของโรงแรม ตลาดเช้าฮาโกดาเตะ (Hakodate Morning Market) เช้าวันนี้นำท่านไปยัง ตลาดเช้าฮาโกดาเตะ (Hakodate Morning Market) มีพื้นที่ประมาณ 4 ช่วงตึก เปิดเป็นประจำทุกวัน ตั้งแต่ตอนเช้าตีห้าถึงเที่ยงตรง ในตลาดจะจำหน่ายอาหารทะเลสด เช่น ปูอลาสก้า ไข่ปลาแซลมอน และหอยเม่นทะเล พร้อมทั้งผลไม้ตามฤดูกาล (ข้าวเสิร์ฟพร้อมหอยเม่นทะเล และไข่ปลาแซลมอน)





โกดังอิฐแดงริมหาดเรือ (Red Brick Warehouses)

นำท่านชม โกดังอิฐแดงริมหาดเรือ (Red Brick Warehouses) ได้ปรับปรุงมาจากคลังสินค้าอิฐสีแดงที่เคยใช้ค้าขายในปลายสมัยเอโดะ ตั้งอยู่ริมแม่น้ำของอ่าวฮาโกดาเตะ ศูนย์รวมแหล่งช้อปปิ้ง ร้านอาหาร และสถานบันเทิงที่ให้บรรยากาศเก่า ๆ นอกจากร้านขายของที่ระลึกที่ทันสมัย เสื้อผ้าแฟชั่น ร้านขายอุปกรณ์ตกแต่งบ้าน และร้านขนมหวานแล้ว ยังมีร้านอาหารลานเปียร์ โบสถ์สำหรับจัดพิธีแต่งงาน และบริการล่องเรือเพื่อชมวิวทิวทัศน์ของอ่าวฮาโกดาเตะอีกด้วย



ป้อมโกะเรียวกาคู (Fort Goryokaku)

แล้วนำท่านชม ป้อมโกะเรียวกาคู (Fort Goryokaku) หรือเรียกอีกชื่อหนึ่งว่า “ป้อมดาว 5 แฉก” เพราะบริเวณนั้นเป็นพื้นที่ขนาดใหญ่รูปดาว เนื่องจากต้องการเพิ่มพื้นที่ในการวางปืนใหญ่นั่นเอง ซึ่งจะมองเห็นได้จากมุมสูง ป้อมสร้างตามสไตล์ตะวันตก (ไม่รวมค่าเข้าชมภายในอดีตที่ทำการรัฐ และค่าขึ้นชมวิুবนหอคอย)



กลางวัน

รับประทานอาหารกลางวัน ณ ภัตตาคาร





บ้าย

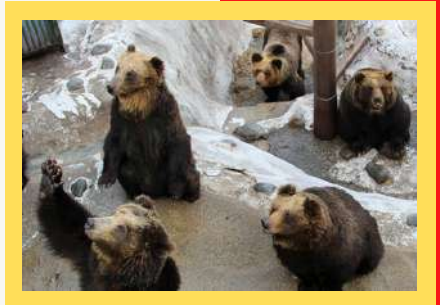
ภูเขาไฟโชวะชินซัน (Showa Shinzan)

นำท่านชม ภูเขาไฟโชวะชินซัน (Showa Shinzan) เป็นภูเขาไฟที่เกิดขึ้นใหม่ มีอายุน้อยที่สุดในประเทศ ญี่ปุ่น เกิดขึ้นโดยการเกิดแผ่นดินไหวและก่อตัวขึ้นบนพื้นที่ราบทุ่งข้าวสาลี มีความสูง 290 เมตร ปัจจุบันยังคงมีควันกำมะถันลอยอยู่เหนือปล่องภูเขาไฟ ออกมาตลอดเวลาถึงแม้จะเป็นฤดูหนาวที่มีหิมะปกคลุมไปทั่วเชิงเขาก็ตาม



ศูนย์อนุรักษ์หมีสีน้ำตาล (Bear Park)

แล้วนำท่านชม ศูนย์อนุรักษ์หมีสีน้ำตาล (Bear Park) เป็นสถานที่เพาะพันธุ์หมีสีน้ำตาล นักท่องเที่ยวสามารถเยี่ยมชมลูกหมีสีน้ำตาลได้อย่างใกล้ชิดผ่านกระจกใส และมีหมีโตเต็มวัยที่ไม่ดุร้ายโชว์ลีลาอ่อนขออาหารจากนักท่องเที่ยว เป็นภาพที่น่ารักน่าเอ็นดูทีเดียว หากใครต้องการใกล้ชิดกว่านี้ก็สามารถเข้าไปยังห้องสังเกตการณ์พิเศษ ”กรงมนุษย์” นอกจากนี้ยังขายขนมปังและแอปเปิ้ลให้นักท่องเที่ยวได้ป้อนอาหารอีกด้วย



เย็น

ทะเลสาบโทยะ (Lake Toya)

นำท่านเดินทางต่อไปยัง ทะเลสาบโทยะ (Lake Toya) วนอุทยานแห่งชาติชิโกทสึ เป็นทะเลสาบที่เกิดจากแอ่งปากปล่องภูเขาไฟที่มีขนาดใหญ่อันดับสามของญี่ปุ่น และผลจากการระเบิดของภูเขาไฟทำให้มีลาวาที่บดถมจนปิดกั้นทางน้ำไหลไม่ให้ออกจากทะเลสาบได้ เป็นวิวที่งดงามที่สุดอันดับสามของเกาะฮอกไกโดเลยทีเดียว



นำท่านพักค้างคืน ณ ที่พักบริเวณทะเลสาบ
โรงแรม TOYA HANABI HOTEL หรือเทียบเท่า





ค่ำ

รับประทานอาหารค่ำ ภายในห้องอาหารของโรงแรมที่พัก บริการท่านด้วย บุฟเฟต์สไตล์ญี่ปุ่น ซึ่งมีเมนูหลากหลายให้ท่านได้เลือก เช่น ข้าวปั้นซูชิ ซาซิมิ ข้าวหน้าแกงกระหรี่ สลัดผักขมเค็มและของหวานนาชอนิตพร้อมบุฟเฟต์ชาบู เลิฟแบบไม่อั้น

หลังอาหารค่ำอิสระให้ท่านอาบน้ำแร่รวมแบบญี่ปุ่น (ออนเซน)



วันที่ 4

โจซังเค - เมืองท่าโอดารุ - คลองโอดารุ - ถนนซาโงมาจิ
พิพิธภัณฑ์กล่องดนตรี - โรงงานชอคโกแลต - ซัปโปโร



เช้า

รับประทานอาหารเช้าในห้องอาหารของโรงแรม

โจซังเค (Jozankei)

เขานี้นำท่านเดินทางต่อไปยัง โจซังเค (Jozankei) ตั้งอยู่ในบริเวณอุทยานแห่งชาติชิโกสึ โทยะ (Shikotsu-Toya National Park) ระหว่างหน้าผาสูงกับแม่น้ำโทโยฮิระ น้ำพุร้อนโจซังเคถูกค้นพบเมื่อปี 1866 ภายในเมืองมีร้านอาหาร และร้านค้าต่างๆ และยังมีบ่อแช่เท้าฟรีที่สามารถพบได้ทั่วมือง โจซังเคนอกจากจะเป็นสถานี่สำหรับแช่ออนเซ็นแล้ว ยังเป็นสถานที่ยอดนิยมในการชมต้นไม้และหุบเขาในฤดูใบไม้ร่วงยามใบไม้เปลี่ยนสีอีกด้วย ช่วงที่พีคที่สุดคือประมาณกลางเดือนตุลาคม



เมืองโอดารุ

จากนั้นนำท่านเดินทางต่อไปยัง เมืองโอดารุ เมืองท่าที่เจริญรุ่งเรืองในฐานะที่เป็นเมืองค้าขายในช่วงปลายศตวรรษที่ 19 ถึง 20 และยังเป็นเมืองมีชื่อเสียงเกี่ยวกับการทำเครื่องแก้วที่สวยงาม





 กลางวัน

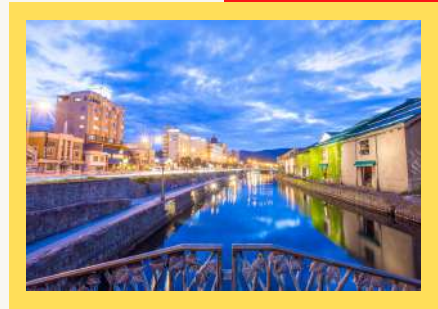
รับประทานอาหารกลางวัน

บริการท่านด้วย HOKKE SET เซ็ตปลาฮกเกะ ปลาขึ้นชื่อของเมืองโอดารุ พร้อมหม้อไฟ และข้าวสวยร้อนๆ



คลองโอดารุ

นำท่านชม **คลองโอดารุ** สัญลักษณ์ของเมืองโอดารุที่ได้
ได้รับความนิยมถ่ายภาพ มีฉากหลังเป็นหลังคาอาคารก่ออิฐ
แดง โดยคลองโอดารุสร้างเสร็จในปี 1923 ถือว่าเป็น
คลองที่เกิดจากการถมทะเล ใช้เป็นเส้นทางขนถ่ายสินค้า
จากเรือใหญ่ลงสู่เรือขนถ่าย ส่วนที่เหลือไว้ครึ่งหนึ่งก็ได้
ทำการปรับปรุงเป็นสถานที่ท่องเที่ยว อิสระให้ท่านเดินชม
รอบๆ บริเวณ และถ่ายรูปเป็นที่ระลึกในการมาเยือน





ถนนซาไกมาจิ (Sakaimachi Street)

แล้วนำท่านไปยัง **ถนนซาไกมาจิ (Sakaimachi Street)**
ที่ถือเป็นแหล่งท่องเที่ยวแลนมาร์กของเมืองนี้ นับเป็น
ถนนที่มีเสน่ห์และเต็มเปี่ยมไปด้วยเอกลักษณ์ เนื่องจากตัว
ถนนเองได้รับการอนุรักษ์ จนกลายมาเป็นถนนแหล่งช้อปปิ้ง
ชื่อดังของเมือง ปัจจุบันได้รับการดัดแปลงเป็นร้านค้า
ร้านอาหาร ร้านของที่ระลึก อิสระให้ท่านเดินเล่นชม
เมืองโอดารุตามอัธยาศัย





พิพิธภัณฑ์กล่องดนตรี (Music Box Museum)

ชม **พิพิธภัณฑ์กล่องดนตรี (Music Box Museum)**
ที่รวบรวมกล่องดนตรีและเครื่องแก้วอันงดงามและหา
ยากไว้มากมาย ท่านสามารถเลือกซื้อและเลือกชมสินค้า
พื้นเมืองงานฝีมือต่างๆ อาทิเช่น ตุ๊กตาแก้ว ชาม แก้ว
โคมไฟ เพลิดเพลินไปกับร้านขายกล่องดนตรีซึ่งมีกล่อง
ดนตรีขนาดเล็กไปจนถึงขนาดใหญ่





บ่าย

โรงงานชอคโกแลต (Ishiya Chocolate Factory)

นำท่านไปยัง โรงงานชอคโกแลต (Ishiya Chocolate Factory) ท่านสามารถชมขั้นตอนการทำชอคโกแลตที่ขึ้นชื่อของเมืองซัปโปโร โดยเฉพาะ SHIROI KOIBITO ขนมสอดไส้ชอคโกแลตขาวที่เป็นที่นิยมทั่วทั้งเกาะฮอกไกโด และพิพิธภัณฑ์ชอคโกแลต ชมถ้วยชามที่ใช้สำหรับใส่ชอคโกแลตที่มีความสวยงามเป็นเอกลักษณ์ (ไม่รวมค่าเข้าชมส่วนของพิพิธภัณฑ์)



เมืองซัปโปโร (Sapporo)

จากนั้นนำท่านเดินทางสู่ เมืองซัปโปโร (Sapporo) เมืองหลวงของเกาะฮอกไกโด ศูนย์กลางทางด้านวัฒนธรรม เศรษฐกิจ และการปกครองของเกาะ ซึ่งเปรียบเสมือนประตูสู่ เกาะฮอกไกโด และเคยเป็นสถานที่จัดโอลิมปิกฤดูหนาวในปี ค.ศ.1972 ที่มีชื่อเสียงเป็นอย่างมาก



ค่ำ

รับประทานอาหารค่ำ ร้าน KANI HONKE ร้านปูชื่อดังของเกาะฮอกไกโด มีปูเด่นสง่าสีแดงหน้าร้าน บริการท่านด้วย เซ็ตโคเซกิปู



HOTEL

แล้วนำท่านเข้าสู่ที่พัก โรงแรม MERCURE SAPPORO HOTEL หรือเทียบเท่า



วันที่ 5



ซัปโปโร (อิสระตามอัธยาศัยตลอดทั้งวัน)

เช้า

รับประทานอาหารเช้าในห้องอาหารของโรงแรม
วันนี้อิสระให้ท่านท่องเที่ยวในซัปโปโร หรือ
ช้อปปิ้งตามอัธยาศัยตลอดทั้งวัน

ไม่มีรถบริการ

ตัวอย่างสถานที่เที่ยว : ตลาดปลาไนโจ (Nijo Market)

ตลาดปลาไนโจ (Nijo Market) ตั้งอยู่ใจกลางเมือง เป็นตลาดที่ได้รับความนิยมอย่างมากในทั้งหมื่นนักท่องเที่ยวต่างถิ่นไปจนถึงชาวซัปโปโรเอง ภายในตลาดมีสินค้าที่เน้นไปที่ผลผลิตในท้องถิ่น และอาหารทะเลสดๆ ไม่ว่าจะเป็น ปู ไชปลาแซลมอน หอยเม่นทะเล และปลาทะเลสดๆ อาหารที่เป็นที่นิยมมากที่สุดคือ Uni ikura donburi

ย่านการค้าทานุกิโคจิ (Tanuki Koji)

ย่านการค้าทานุกิโคจิ (Tanuki Koji) เป็นถนนคนเดินที่ใหญ่ที่สุดสายหนึ่งที่มีหลังคาคลุม 7 บล็อก และมีร้านค้ากว่า 200 ร้านเรียงรายอยู่บนทางเดินทอดยาวกว่า 1 กิโลเมตรตลอดทิศตะวันออกและตะวันตกของใจกลางเมืองซัปโปโร เป็นแหล่งช้อปปิ้งที่เต็มไปด้วยความคึกคักมีชีวิตชีวา รวมถึงร้านขายของที่ระลึกต่างๆ ยังเป็นสถานที่ที่คนในท้องถิ่นทุกเพศทุกวัยมาเยี่ยมเยือนอีกด้วย





ย่านสถานีซัปโปโร (Sapporo Station)

ย่านสถานีซัปโปโร (Sapporo Station) ด้วยความที่ทำเลที่ตั้งอยู่กลางเมืองเดินทางง่ายด้วยรถไฟ จึงกลายมาเป็นแหล่งช้อปปิ้งยอดนิยมของเมืองซัปโปโรนั่นเอง ปกติแล้วพวกร้านค้าในย่านนี้แบบร้านต่างๆ ไปจะเปิดประมาณ 10:00 – 21:00 น. โดยบนชั้น 10 ของช้อปปิ้งเซ็นเตอร์ฝั่งทิศตะวันออกมีศูนย์อาหาร Sapporo Ramen Republic มีร้านราเมนเล็กๆ 8 ร้านอีกด้วย



ย่านชูชุกิโนะ (Susukino)

ย่านชูชุกิโนะ (Susukino) นับเป็นย่านที่เต็มไปด้วยแหล่งบันเทิงที่โด่งดังมากที่สุดของเมืองซัปโปโร อีกทั้งยังเรียกได้ว่าเป็นย่านบันเทิงที่ใหญ่ที่สุดในทางตอนเหนือของญี่ปุ่นทีเดียว บอกเลยว่าอยากมาบันเทิงใจยามค่ำคืน สัมผัสไลฟ์สไตล์แบบคนญี่ปุ่นแท้ๆ



อิสระอาหารกลางวัน และอาหารค่ำ

โรงแรม MERCURE SAPPORO HOTEL หรือเทียบเท่า

HOTEL

วันที่ 6



สนามบินชิโทเซ่ - สนามบินสุวรรณภูมิ

- เช้า รับประทานอาหารเช้าในห้องอาหารของโรงแรม
- 07.00 น. นำท่านเดินทางสู่ สนามบินชิโทเซ่
แล้วนำคณะทำการเช็คอินและโหลดสัมภาระ
- 10.00 น. ออกเดินทางสู่ สนามบินสุวรรณภูมิ โดย
สายการบินไทย เที่ยวบินที่ TG 671
- 15.00 น. ถึงประเทศไทย (ท่าอากาศยานนานาชาติสุวรรณภูมิ)
โดยสวัสดิภาพ

หมายเหตุ. ทางบริษัท ฯ ขอสงวนสิทธิ์ที่จะเปลี่ยนแปลงราคาตามความเหมาะสม ทั้งนี้ขึ้นอยู่กับ การเปลี่ยนแปลงของอัตราแลกเปลี่ยน และสายการบิน (โดยเฉพาะภาษีน้ำมัน ซึ่งมีการผันผวนอยู่ตลอดเวลา) สภาพภัยทางธรรมชาติแต่ยังคงจะรักษามาตรฐานการบริการ และคำนึงถึงความต้องการความปลอดภัย และประโยชน์ของลูกค้าเป็นสำคัญ

กำหนดการเดินทาง	ผู้ใหญ่ (พักห้องคู่)	เด็กต่ำกว่า 12 มีเตียง (พักผู้ใหญ่ 1 ท่าน)	เด็กต่ำกว่า 12 ไม่มีเตียง (พักผู้ใหญ่ 2 ท่าน)	พักเดี่ยว เพิ่มท่านละ
09 ต.ค. – 14 ต.ค. 2567	59,500.- บาท	55,500.- บาท	51,500.- บาท	9,500.- บาท
23 ต.ค. – 28 ต.ค. 2567	59,500.- บาท	55,500.- บาท	51,500.- บาท	9,500.- บาท
31 ต.ค. – 05 พ.ย. 2567	59,500.- บาท	55,500.- บาท	51,500.- บาท	9,500.- บาท
05 พ.ย. – 10 พ.ย. 2567	59,500.- บาท	55,500.- บาท	51,500.- บาท	9,500.- บาท

อัตราค่าบริการนี้รวม

- ตัวเครื่องบินไป-กลับ ตามเส้นทางและสายการบินที่ระบุในโปรแกรม (ชั้นทัศน اجر)
- ค่าภาษีสนามบินทุกแห่งตามรายการทัวร์
- ค่าธรรมเนียมน้ำมันที่สายการบินเรียกเก็บ
- ค่าอาหาร, ค่าเข้าชม และค่ายานพาหนะทุกชนิด ตามที่ได้ระบุไว้ในรายการ
- โรงแรมที่พักตามระบุไว้ในรายการ หรือในระดับเดียวกัน (พักห้องละ 2 หรือ 3 ท่าน)
- ค่าประกันอุบัติเหตุในระหว่างการเดินทาง วงเงิน 1,000,000 บาท (กรณีเสียชีวิต) วงเงิน 500,000 บาท (ค่ารักษาพยาบาล)
- ค่าใช้จ่ายของมัคคุเทศก์ท้องถิ่นคอยอำนวยความสะดวกตลอดการเดินทาง

อัตราค่าบริการนี้ไม่รวม

- ค่าภาษีมูลค่าเพิ่ม 7% และค่าภาษีหัก ณ ที่จ่าย 3%
- ค่าทำหนังสือเดินทาง / ต่อหน้าเล่มหนังสือเดินทาง / ค่าธรรมเนียมการขอวีซ่าเข้าประเทศ (ถ้ามี)
- ค่าใช้จ่ายส่วนตัว อาทิ ค่าโทรศัพท์, ค่าอินเทอร์เน็ต, ค่าซักรีด, ค่าเครื่องดื่มในห้องพัก และค่าอาหารที่สั่งพิเศษส่งถึงห้องพัก เป็นต้น
- ค่าอาหารและเครื่องดื่มที่สั่งพิเศษในร้านอาหาร นอกเหนือจากที่บริษัทจัดให้ตามรายการทัวร์
- ค่าเปลี่ยนแปลงตัวเครื่องบิน สำหรับผู้ที่ไปและ/หรือกลับ ไม่พร้อมพร้อมคณะ (สอบถามค่าใช้จ่ายกับเจ้าหน้าที่)
- ค่าธรรมเนียมในกรณีกระเป๋าสัมภาระมีน้ำหนักเกินกว่าที่ทางสายการบินกำหนด หรือมีขนาดใหญ่เกินกว่าขนาดมาตรฐาน
- ค่าธรรมเนียมทิปไกด์และคนขับรถ 1,000 บาท/ท่าน ตลอดการเดินทาง

เงื่อนไขการสำรองที่นั่ง / ชำระเงิน / การยกเลิก

- กรุณาจองทัวร์ล่วงหน้าก่อนการเดินทาง พร้อมชำระมัดจำท่านละ 20,000 บาท ภายใน 48 ชั่วโมง หลังจากส่งเอกสารจองทัวร์
- ส่วนที่เหลือชำระก่อนการเดินทางไม่น้อยกว่า 30 วัน มิฉะนั้นถือว่าท่านยกเลิกการเดินทางโดยอัตโนมัติ และไม่คืนค่ามัดจำทัวร์
- กรณียกเลิกการเดินทาง 30-45 วันก่อนเดินทาง ยึดมัดจำท่านละ 20,000 บาท (นับจากวันที่ส่งอีเมลยืนยันแจ้งยกเลิก)
- กรณียกเลิกการเดินทาง 15-29 วันก่อนเดินทาง ยึดเงิน 50% ของราคาทัวร์ (นับจากวันที่ส่งอีเมลยืนยันแจ้งยกเลิก)
- กรณียกเลิกการเดินทาง 0-14 วันก่อนเดินทาง ยึดเงิน 100% ของราคาทัวร์ (นับจากวันที่ส่งอีเมลยืนยันแจ้งยกเลิก)
- เนื่องด้วยไม่ต้องยื่นวีซ่าเข้าประเทศญี่ปุ่น ทางบริษัทฯ จะไม่ทำการเก็บเอกสารจริงใดๆ เพียงแต่ผู้เดินทางส่ง สำเนาหน้าพาสปอร์ตที่ชัดเจน และมีอายุเหลือการใช้งานไม่น้อยกว่า 6 เดือน พร้อมระบุประเภทห้องพักที่ท่านต้องการ, ประเภทอาหารที่มีอาการแพ้, และเลขที่สะสมไมล์แจก กรณีผู้เดินทางต้องการความช่วยเหลือพิเศษ เช่น ใช้วีลแชร์ กรุณาแจ้งทางบริษัทฯ ล่วงหน้าอย่างน้อย 7 วัน ก่อนการเดินทาง

เงื่อนไขและข้อกำหนดอื่นๆ

- การเดินทางในแต่ละครั้งจะต้องมีผู้เดินทาง **25 ท่านขึ้นไป** ถ้าจำนวนผู้เดินทางไม่ครบตามจำนวนดังกล่าว ทางบริษัทฯ ขอสงวนสิทธิ์ในการเปลี่ยนแปลงราคา หรือยกเลิกการเดินทาง
- กรณีท่านมีการเดินทางด้วยตัวเครื่องบินภายในประเทศต้องรบกวนแจ้งให้กับเราทราบ ณ วันที่จองตั๋ว หากไม่มีการแจ้งเรื่องไว้ จะไม่สามารถเรียกร้องค่าเสียหายที่เกิดขึ้นจากตัวเครื่องบินดังกล่าวได้
- บริษัทฯ ขอสงวนสิทธิ์เก็บค่าภาษีสนามบินทุกแห่ง และภาษีตัวทุกชนิดเพิ่ม หากสายการบินมีการปรับขึ้นก่อนวันเดินทาง
- หากท่านไม่เดินทางกลับพร้อมคณะทัวร์ ตัวเครื่องบินขากลับซึ่งยังไม่ได้ใช้ ไม่สามารถนำมาขอคืนเงินได้
- บริษัทฯ จะไม่รับผิดชอบใดๆ ทั้งสิ้น หากเกิดสิ่งของสูญหาย อันเนื่องเกิดจากความประมาทของท่าน, เกิดจากการโจรกรรม และ อุบัติเหตุจากความประมาทของนักท่องเที่ยวเอง
- รายการนี้เป็นเพียงข้อเสนอที่ควรได้รับการยืนยันจากบริษัทฯ อีกครั้งหนึ่ง หลังจากได้สำรองโรงแรมที่พักในต่างประเทศเรียบร้อยแล้ว โดยโรงแรมจัดในระดับใกล้เคียงกัน ซึ่งอาจจะปรับเปลี่ยนตามที่ระบุในโปรแกรม
- การจัดการเรื่องห้องพัก เป็นสิทธิของโรงแรมในการจัดห้องให้กับกรุ๊ปที่เข้าพัก โดยมีห้องพักสำหรับผู้สูบบุหรี่ / ปลอดบุหรี่ได้ โดยอาจจะขอเปลี่ยนห้องได้ตามความประสงค์ของผู้ที่พัก ทั้งนี้ขึ้นอยู่กับความพร้อมให้บริการของโรงแรม และไม่สามารถรับประกันได้
- สภาพการจราจรในช่วงวันเดินทางตรงกับวันหยุดเทศกาลของญี่ปุ่น หรือวันเสาร์-อาทิตย์ รถอาจจะติด อาจทำให้เวลาในการท่องเที่ยวและซื้อป๊อปปิ้งแต่ละสถานที่น้อยลง โดยเป็นดุลยพินิจของมัคคุเทศก์และคนขับรถในการบริหารเวลาซึ่งอาจจะขอความร่วมมือจากผู้เดินทางในบางครั้งที่ต้องเร่งรีบ เพื่อให้ได้ท่องเที่ยวตามโปรแกรมตามที่เรียนเสนอ
- การบริการของรถบัสนำเที่ยวญี่ปุ่นตามกฎหมายของสามารถให้บริการวันละ 10 ชั่วโมง ในวันนั้นๆ มิอาจเพิ่มเวลาได้ โดยมีมัคคุเทศก์และคนขับจะเป็นผู้บริหารเวลาตามความเหมาะสม ทั้งนี้ขึ้นอยู่กับสภาพการจราจรในวันเดินทางนั้นๆ เป็นหลัก จึงขอสงวนสิทธิ์ในการปรับเปลี่ยนเวลาท่องเที่ยวตามสถานที่ในโปรแกรมการเดินทาง
- ค่าบริการที่ท่านชำระกับทางบริษัทฯ เป็นการชำระแบบเหมาขาด และทางบริษัทฯ ได้ชำระให้กับบริษัทฯ ตัวแทนแต่ละแห่งแบบเหมาขาดเช่นกัน ดังนั้นหากท่านมีเหตุอันใดที่ทำให้ท่านไม่ได้ท่องเที่ยวพร้อมคณะตามรายการที่ระบุไว้ ท่านจะขอคืนค่าบริการไม่ได้
- หากท่านถูกปฏิเสธการเข้า-ออกเมือง ไม่ว่าจะประเทศใดจนทำให้ท่านไม่สามารถเดินทางต่อไปได้ คณะทัวร์ท่านอื่นๆ รวมถึงไกด์จะไม่สามารถรอท่าน ณ สนามบินได้ จำเป็นต้องออกเดินทางตามโปรแกรมที่วางไว้ แต่ทางตัวแทนบริษัทฯ จะทำหน้าที่ประสานงานและเจ้าหน้าที่จะทำการติดต่อช่วยเหลือท่านเป็นระยะ
- บริษัทฯ ขอสงวนสิทธิ์ที่จะไม่รับผิดชอบต่อค่าใช้จ่ายใดๆ ในกรณีที่เกิดเหตุสุดวิสัย เช่น การยกเลิกหรือล่าช้าของสายการบิน, อุบัติเหตุ, ภัยธรรมชาติ, การนัดหยุดงาน, การจลาจล หรือสิ่งของสูญหายตามสถานที่ต่าง ๆ ที่เกิดเหนืออำนาจควบคุมของบริษัทฯ
- บริษัทฯ จะทำหน้าที่เป็นตัวแทนในการเรียกร้องค่าชดเชยจากสายการบิน, โรงแรมหรือบริษัทขนส่งเมื่อเกิดการสูญหายของสัมภาระระหว่างการเดินทาง แต่จะไม่รับผิดชอบต่อการสูญหายดังกล่าว
- บริษัทฯ ขอสงวนสิทธิ์ที่จะเปลี่ยนแปลงรายการทัวร์ตามความเหมาะสม และสถานการณ์ต่างๆ ทั้งนี้ทางบริษัทฯ จะยึดถือและคำนึงถึงความปลอดภัย รวมถึงประโยชน์สูงสุดของลูกค้าส่วนมากเป็นสำคัญ
- ในกรณีผู้เดินทางยกเลิกการเดินทาง แต่ทางบริษัทฯ ได้ดำเนินการออกตั๋วเครื่องบินแล้ว ผู้เดินทางต้องรอ REFUND ตามระบบของสายการบินเท่านั้น กรุณาตรวจสอบกับเจ้าหน้าที่บริษัทฯ ว่าสามารถคืนค่าใช้จ่ายดังกล่าวได้หรือไม่
- กรณีผู้เดินทางมีความประสงค์เปลี่ยนระดับชั้นที่นั่งจากชั้นทัศนอาจร เป็นชั้นธุรกิจ โดยใช้คะแนนสะสมไม่จะต้องดำเนินการภายหลังจากออกตั๋วรูปแล้วเท่านั้น โดยผู้โดยสารจะต้องดำเนินการทุกขั้นตอนด้วยตัวท่านเอง
- ทางสายการบินไม่รับจองที่นั่งแถวหน้า (LONG LEG) ดังนั้นผู้เดินทางที่ประสงค์ที่ต้องการนั่งตรงนี้ จะต้องแจ้งเหตุผลที่หน้าเคาน์เตอร์เช็คอินด้วยตัวท่านเองในวันเดินทาง
- ในรายการทัวร์ที่ต้องเดินทางโดยสายการบินภายในประเทศ หรือสายการบินอื่น น้ำหนักสัมภาระอาจถูกกำหนดให้ต่ำหรือสูงกว่ามาตรฐานได้ ทั้งนี้ขึ้นอยู่กับข้อกำหนดของแต่ละสายการบิน ซึ่งผู้เดินทางสามารถตรวจสอบได้จากพนักงานด้วยตัวของท่านเอง
- เมื่อท่านตกลงชำระเงินไม่ว่าทั้งหมดหรือบางส่วนกับทางบริษัทฯ จะถือว่าท่านได้รับทราบและยอมรับในเงื่อนไขข้อตกลงต่าง ๆ แล้ว