



SB VACATION

บริษัท เอส บี เวเคชั่น จำกัด

888/9 ถนน นวลจันทร์ แขวง คลองกุ่ม เขต บึงกุ่ม กรุงเทพมหานคร 10230

เลขที่ใบอนุญาต
11/10901



sbvacation.info@gmail.com



065-464-2550



@sbvacation



ริเวียร่าอิตาลีเหนือ อุทยานโดโลไมต์

12 วัน 10 คืน

มิลาน-ปอร์โตไฟโน-ซิงกวาเดเร-ปิซา-เซียน่า-ซานจิมิญาโน-ฟลอเรนซ์-เกาะเวนิส-
อุทยานโดโลไมต์-เซอมีโอน

เกาะเวนิส

เซียน่า Siena Italy

เดินทาง มี.ค. - ธ.ค. 2024

ราคาเริ่มต้น

199,900.-

เที่ยวชิลล์

Slow life

พักเมืองละ 2 คืนไม่ย้ายโรงแรม

เน้นโลเคชั่นในเมืองใกล้ที่พัก

โรงแรม 4-5 ดาว

เน้นพักผ่อน

เที่ยว กิน ครบ ไฮไลท์เด็ดๆ
แบบเน้นพักผ่อน ไม่เร่งรีบ

อิตาลีเหนือ อุทยานโคโลมโบต์

12 วัน 10 คืน

มิลาน-ปอร์โตไฟโน-ซิงกวาเตร-ปิซา-เซียน่า-ซานจิมิญาโน-ฟลอเรนซ์-เกาะเวนิส-
อุทยานโคโลมโบต์-เซอมีโอน

เกาะเวนิส

เซียน่า Siena Italy

เที่ยวชิลล์

เดินทาง มี.ค. - ธ.ค. 2024

ราคาเริ่มต้น

199,900.-

Slow life

พักเมืองละ 2 คืนไม่ย้ายโรงแรม

เน้นโลกชั้นในเมืองใกล้ที่พัก

โรงแรม 4-5 ดาว

เน้นพักผ่อน

เที่ยว กิน ครบ ไฮไลท์เด็ดๆ
แบบเน้นพักผ่อน ไม่เร่งรีบ

อิตาลีเหนือ อุทยานเทือกเขาโคโลมโบต์ 12 วัน 10 คืน

เที่ยวแบบ Slow Life พักเมืองละสองคืนอย่างต่ำไม่ต้องย้ายโรงแรม โรงแรมระดับ 4-5 ดาวเน้นโลกชั้นในเมืองสวยๆ เที่ยว ถ่ายรูป ซ้อมปิ้งอย่างเต็มที่ ไม่เร่งรีบ เที่ยวแบบพักผ่อนจริงๆ อาหารเน้น LOCAL เป็นหลัก รวมทิปคนขับรถ ทิปไกด์ ทิปบริการต่างๆ ทิปพนักงานยกกระเป๋าในโรงแรม บริการน้ำดื่มอาหารว่างตลอดการเดินทาง ท่องเที่ยว คณะเล็ก 10 ท่านเดินทางแล้ว รถบัส 50 ที่นั่ง (ใส่กระเป๋าเสื้อผ้าแบบจุกๆสำหรับการถ่ายรูป)

กำหนดการเดินทาง :

วันแรกของการเดินทาง **สนามบินสุวรรณภูมิ - ดุไบ - มิลาน**

- 06:00 น. พร้อมกันที่สนามบินสุวรรณภูมิ อาคารผู้โดยสารขาออก ชั้น 4 เคาน์เตอร์สายการบินเอมิเรตส์ (EK) เจ้าหน้าที่จาก บริษัทฯ จะคอยต้อนรับและอำนวยความสะดวกให้ท่านก่อนขึ้นเครื่อง
- 09:30 น. ออกเดินทางสู่ เมืองมิลาน (MILAN) ประเทศอิตาลี โดย สายการบินเอมิเรตส์ เที่ยวบินที่ EK375/EK091
..* แวะเปลี่ยนเครื่องที่เมืองดูไบ *.*.*.
- 19:50 น. *.*.* เวลาท้องถิ่น *.*.*. เดินทางถึง สนามบินเมืองมิลาน (MILAN) ประเทศอิตาลี หนึ่งในเมืองแนวหน้าของโลก ทั้งในด้านศิลปะ, การค้า, การออกแบบ, การศึกษา, แฟชั่น, ลี้อ, การเงิน, การวิจัย และการท่องเที่ยว และได้รับการยกย่องเป็นหนึ่งในสี่เมืองหลวงด้านแฟชั่นของโลก งานที่ใหญ่ที่สุดของแต่ละปีคือมิลานแฟชั่นวีค ...หลังผ่านพิธีการตรวจคนเข้าเมืองและศุลกากรเรียบร้อยแล้ว ...จากนั้นนำท่านเดินทางเข้าสู่ที่พัก

ที่พัก **MELIA MILANO HOTEL (5*****)** หรือเทียบเท่า *.*.*. พักสองคืนไม่ต้องย้ายโรงแรม *.*.*.

วันที่สองของการเดินทาง **มิลาน**

- เช้า รับประทานอาหารเช้า ณ ห้องอาหารโรงแรม
...นำท่าน **ถ่ายรูปกับมหาวิหารแห่งมิลาน** ซึ่งเป็นวิหารสโตนโกธิคที่ใหญ่ที่สุดในโลกและบริเวณนั้น
- เที่ยง รับประทานอาหารกลางวัน ณ ภัตตาคาร
- บ่าย อิสระให้ท่านสามารถเลือกซื้อสินค้าแบรนด์เนมต่างๆ ได้ตามอัธยาศัย...



ที่พัก **MELIA MILANO HOTEL (5*****)** หรือเทียบเท่า *.*.*. พักสองคืนไม่ต้องย้ายโรงแรม *.*.*.

วันที่สามของการเดินทาง **มิลาน - पोर्टอไฟโน - ลา สเปนเซีย**

- เช้า รับประทานอาหารเช้า ณ ห้องอาหารโรงแรม
- นำท่านเดินทางโดยเรือ สู่ เมืองโปร์โตไฟโน (PORTOFINO) หมู่บ้านประมงเล็กๆในอิตาลี และเป็นรีสอร์ทเมืองสวรรค์สำหรับนักท่องเที่ยวในเมืองเจนัวของอิตาลี ริเวียร่า ล้อมรอบด้วยท่าเรือเล็กๆที่อยู่ท่ามกลางเมืองท่าของเมดิเตอร์เรเนียนที่สวยงามมากมาย โอบล้อมอ่าวที่มีเรือยอร์ช จอดเรียงรายอย่างเป็นระเบียบความสวยงามของที่นี่นั้นถึงกับทำให้บริษัทในเครือวอลท์ดิสนีย์ (WALT DISNEY) ต้องขอจำลองไปไว้สวนสนุกดิสนีย์ซี (DISNEYSEA) ในประเทศญี่ปุ่นเลยทีเดียว



เที่ยง

รับประทานอาหารกลางวัน ณ ภัตตาคาร

บ่าย

ชม โบสถ์เซนต์มาร์ติน (DIVO MARTINO) สร้างตั้งแต่คริสต์ศตวรรษที่ 11 เป็นโบสถ์ที่มีขนาดไม่ใหญ่โตหากเป็ยมด้วยความเก่าแปลกตาไม่เหมือนที่ใด

ชม บ้อม CASTELLO BROWN ซึ่งเป็นทั้งปราสาทและเคยใช้เป็นบ้อมปราการป้องกันข้าศึกตั้งแต่สมัย ค.ศ.ที่ 16 ปัจจุบันเป็นพิพิธภัณ์ท์ และยังเป็นจุดชมวิวของเมืองแบบ PANORAMA เห็นทั้งเมืองท่าเรือ และทะเลเมดิเตอร์เรเนียนได้ชัดเจน



จากนั้นนำท่านเดินทางสู่ เมืองลาสเปเซีย (LA SPEZIA) เมืองในเขตลิกูเรียทางตอนเหนือของอิตาลี อยู่ระหว่างเมืองเจนัว และปิซา บนทะเลลิกูเรียและเป็นหนึ่งในอ่าวที่มีความสำคัญทางการค้าและการทหาร

ค่ำ

รับประทานอาหารค่ำ ณ ภัตตาคาร

ที่พัก

NH LA SPEZIA HOTEL (4****) หรือเทียบเท่า *.*.*. พักสองคืนไม่ต้องย้ายโรงแรม *.*.*.

วันที่สี่ของการเดินทาง

ลา สเปเซีย - รถไฟหมู่บ้านซิงเกวเตเร - ลา สเปเซีย

เช้า

รับประทานอาหารเช้า ณ ห้องอาหารโรงแรม

นำท่านนั่งรถไฟ สู่ เมืองซิงเกว่ แตร์เร (CINQUE TERRE) หมู่บ้านเล็กๆที่ตั้งอยู่บน ชายฝั่งริเวียร่าของอิตาลี CINQUE TERRE มีความหมายว่า ห้าดินแดน(FIVE LANDS) ประกอบด้วยหมู่บ้าน 5 แห่งได้แก่ VERNAZZA,MANAROL, RIOMAGGIORE , CORNIGLIA, MONTEROSSO AL MARE โดยทั้งห้าหมู่บ้านนี้มีหุบเขาล้อมรอบประกอบกันเป็นส่วนหนึ่งของอุทยานแห่งชาติฯ และได้รับการขึ้นทะเบียนเป็นมรดกโลกจากองค์การยูเนสโกด้วย (UNESCO)

เที่ยง

รับประทานอาหารกลางวัน ณ ภัตตาคาร

บ่าย

นำท่านชมหมู่บ้าน RIOMAGGIORE ,VERNAZZA คือ 2 หมู่บ้านที่สวยงามที่สุดใน 5 หมู่บ้าน



จากนั้นนำท่านเดินทางสู่ เมืองลาสเปเซีย (LA SPEZIA)

ค่ำ

รับประทานอาหารค่ำ ณ ภัตตาคาร

ที่พัก

NH LA SPEZIA HOTEL (4****) หรือเทียบเท่า *.*.*. พักสองคืนไม่ต้องย้ายโรงแรม *.*.*.

เช้า รับประทานอาหารเช้า ณ ห้องอาหารโรงแรม

นำท่านออกเดินทางสู่ เมืองปิซ่า (PISA) (80 กม.) ประเทศอิตาลีนำท่าน เข้าสู่จัตุรัสแคมโป สถานที่ตั้งของ หอเอนปิซ่า สิ่งมหัศจรรย์หนึ่งในเจ็ดของโลกสร้างขึ้นในปี PISA ค.ศ.1174 สถาปัตยกรรมที่งดงามซึ่งในอดีตเคยเป็นสถานที่ที่นักวิทยาศาสตร์เอกของโลก ศาสตราจารย์กาลิ เลโอ ได้ค้นพบทฤษฎีเรื่องแรงโน้มถ่วงของโลก...อิสระให้ท่านได้ถ่ายรูปตามอัชฌาศัย



เที่ยง รับประทานอาหารกลางวัน ณ ภัตตาคาร

บ่าย นำท่านเดินทางสู่ เมืองเซียน่า (SIENA) (130 กม.) เมืองใหญ่อันดับ 2 ในแคว้นทัสคานี ถือเป็นเมืองในยุคกลางที่ถือว่าเป็นเมืองคู่แข่งของเมืองฟลอเรนซ์ ได้รับการยอมรับการประกาศเป็นเมืองมรดกโลก (UNESCO) อีกด้วย เนื่องจากความเก่าแก่และความสวยงามและการอนุรักษ์ไว้อย่างดีของชาวเมืองเซียน่า

ชมจัตุรัส เดล คัมโป (PIAZZA DEL CAMPO) ตั้งอยู่ใจกลางเมืองที่บ่งบอกประวัติศาสตร์ของเมืองเซียน่าได้เป็นอย่างดี และได้รับการยอมรับว่าเป็นหนึ่งในจัตุรัสที่สมบูรณ์ที่สุดแห่งหนึ่งในยุโรป

ชมมหาวิหารเมืองเซียน่า (DUOMO DI SIENA) มหาวิหารประจำเมืองเซียน่า ที่ถูกสร้างขึ้นในปี 1200 ด้วยสไตล์กอธิคและเรเนสซองส์ ที่ประดับประดาตกแต่งอย่างวิจิตรอลังการและสวยงามมาก โดยเฉพาะด้านในของตัววิหารที่บอกเล่าเรื่องราวต่างๆเกี่ยวกับเมืองเซียน่าไว้ได้อย่างสวยงามและเป็นโบสถ์ 1 ใน 5 โบสถ์ที่สวยงามที่สุดในประเทศอิตาลี

ชมเมืองเก่าเซียน่า (SIENA OLD TOWN) ที่ได้รับการขึ้นทะเบียนเป็นมรดกโลกจากองค์การยูเนสโกในปี 1995 (UNESCO) ชมความเป็นเมืองเก่าสมัยฟื้นฟูศิลปวิทยาการหรือยุคเรเนสซองส์ เต็มไปด้วยอาคารต่างๆ โบสถ์และพิพิธภัณฑสถานและสัมผัสบรรยากาศของประวัติศาสตร์และร้านค้ามากมาย ...

ถ่ายรูปด้านนอกกับ ปาลาซโซ พับบลิก (PALAZZO PUBBLICO) เป็นพระราชวังที่สร้างขึ้นในปี ค.ศ. 1297 เพื่อใช้เป็นที่ทำงานของรัฐบาลเมืองเซียน่า โดยด้านข้างมีหอรระฆังมานเจีย หรือ ทอร์เร เดล มานเกีย (TORRE DEL MANGIA) หอรระฆังที่เก่าแก่ที่ถูกสร้างขึ้นในปี ค.ศ. 1338 ซึ่งสมัยนั้นถือว่าเป็นสิ่งก่อสร้างสูงสุดในอิตาลี



นำท่านเดินทางสู่ **เมืองซานจิมิญาโน (SAN GIMIGNANO) (50 กม.)** เมืองเล็กๆ ที่ตั้งอยู่บนเนินเขาที่มีทิวทัศน์งดงามที่สุดในแคว้นทัสคานี ในสมัยก่อนมีหอคอยจำนวนมากถึง 72 หอ กาลเวลาผ่านไปหอคอยหลายๆ หอก็ได้ถูกทุบทิ้งหรือไม่ก็ถูกล้มลงในสมัยสงครามโลก ...อิสระให้ท่านชมเมืองตามอัธยาศัย...



จากนั้นนำท่านเดินทางสู่ **เมืองฟลอเรนซ์ (FLORENCE) (60 กม.)** เมืองแห่งดอกไม้บ้าน ตำนานแห่งบ้านเกิดของศิลปินชื่อดังทั่วโลก เช่น ลีโอนาร์โด ดา วินชี ไมเคิล แองเจโล และท่านศิลปินี่พระศรี อดีตเป็นเมืองหลวงเก่าของอิตาลี ก่อนจะย้ายไปอยู่กรุงโรม เมืองที่มีความเจริญมั่งคั่งทางการค้าและเศรษฐกิจ เป็นเมืองที่มีความสวยงามจนท่านจะหลงใหล และถือเป็นเมืองต้นกำเนิดศิลปะแบบเรเนอซองส์อีกด้วย



ค่ำ **รับประทานอาหารค่ำ ณ ภัตตาคาร**

ที่พัก **HILTON FLORENCE METROPOLEL (4****) หรือเทียบเท่า *.*.* พักสองคืนไม่ต้องย้ายโรงแรม *.*.***

วันที่หกของการเดินทาง **ฟลอเรนซ์**

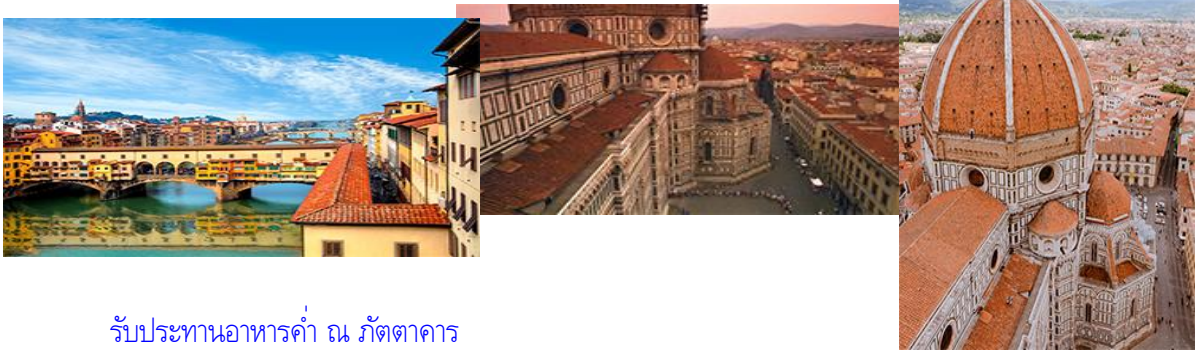
เช้า **รับประทานอาหารเช้า ณ ห้องอาหารโรงแรม**

...นำท่าน **ชมย่านเมืองเก่า ชมดูโอโมประจำเมืองที่มีความงดงามตามแบบเรเนอซองส์ สะพานเวคคิโอสัญลักษณ์ของเมืองฟลอเรนซ์** เดินผ่านร้านค้า และสินค้าที่วางขายอยู่มากมายที่ล่อตาล่อใจจนท่านอดใจไม่ได้ จัตุรัสซิญาญูเรีย และรูปปั้นของเดวิด ชายหนุ่มรูปงามที่สมบูรณ์แบบที่สุดในตำนานสัญลักษณ์ของการปลดปล่อยเสรีภาพ ที่เวดล้อมไปด้วย สถาปัตยกรรมชิ้นสำคัญต่างๆมากมายจนได้ฉายาว่าเป็นพิพิธภัณฑ์กลางแจ้ง จัตุรัสซานตาโกรเซ่ สถานที่ฝังศพของไมเคิลแองเจโล ...นำท่าน **ถ่ายภาพกับจอตโต แคมพานีลี (GIOTTO'S CAMPANILE) หรือจอตโต เบลทาวเวอร์ (GIOTTO'S BELL TOWER)** หอระฆังที่เป็นส่วนหนึ่งของมหาวิหารฟลอเรนซ์ ถูกสร้างขึ้นในรูปแบบสถาปัตยกรรมโกธิค ด้วยความสูงประมาณ 84.7 เมตร (277.9 ฟุต) ตัวหอคอยถูกตกแต่งด้วยรูปปั้น รูปแกะสลักอย่างงดงาม และไม่ไกลจากกันนักจะเป็นที่ตั้งของหอทำพิธีศีลจุ่ม (FLORENCE BAPTISTERY) เป็นอาคารทางศาสนาที่มีสถานะเป็นโบสถ์ขนาดเล็กเป็นหนึ่งในอาคารที่เก่าแก่ที่สุดในเมือง โดยหอแห่งนี้ถูกสร้างขึ้นในช่วงระหว่างปี 1059 - 1128

เที่ยง **รับประทานอาหารกลางวัน ณ ภัตตาคาร**

บาย

อิสระช้อปปิ้งตามอัธยาศัย....



ค่า รับประทานอาหารค่ำ ณ ภัตตาคาร

ที่พัก **HILTON FLORENCE METROPOLEL (4****) หรือเทียบเท่า *.*.* พักสองคืนไม่ต้องย้ายโรงแรม *.*.***

วันที่เจ็ดของการเดินทาง **ฟลอเรนซ์ - เวนิส - เกาะเวนิส - เวนิส**

เช้า รับประทานอาหารเช้า ณ ห้องอาหารโรงแรม

จากนั้นนำท่านเดินทางสู่ **เมืองเวนิส (VENICE) (270 กม.)** หนึ่งในเมืองที่สวยงามที่สุดในอิตาลี เป็นเมืองที่รู้จักกันในด้านของความเจริญรุ่งเรืองทางประวัติศาสตร์ และศิลปะที่ได้รับหลายฉายาว่า ราชีนีแห่งทะเลอาเดรียตริก (QUEEN OF THE ADRIATIC) เมืองแห่งสายน้ำ (CITY OF WATER) เมืองแห่งสะพาน (CITY OF BRIDGES) และเมืองแห่งแสงสว่าง (THE CITY OF LIGHT) อีกทั้งยังเป็นเมืองที่โรแมนติกเมืองหนึ่งในยุโรปที่ไม่เหมือนเมืองใดในโลกไม่มีการอนุญาตให้ก่อสร้างตึกสูงเกินไป ไม่มีรถยนต์แม้แต่เรือที่จำกัดไม่ให้เสียงดัง ดังนั้นทั่วโลกจึงหลงใหลมนต์



เสน่ห์อันสุนทรีย์ของเวนิสตลอดมา...

เที่ยง รับประทานอาหารกลางวัน ณ ภัตตาคาร

จากนั้นนำท่าน **ล่องเรือสู่ เกาะเวนิส ...ชมจัตุรัสซานมาร์โค** จัตุรัสที่สวยงามที่สุดในอิตาลี ผ่านชมมหาวิหารซานมาร์โค พระราชวังดอกจิ้งก่อกสร้างที่เก่าแก่มากกว่า 800 ปีมาแล้วเมื่อสมัยเวนิสยังเป็น สาธารณะรัฐอิสระซึ่งเคยร่ำรวย และมีอำนาจมหาศาล และเคยส่งให้มาร์โคโพลโลเดินทางไปเมืองจีน..

นำท่าน **ล่องเรือกอนโดลา *.*.* ราคารวมอยู่ในค่าทัวร์ *.*.* (ใช้เวลาประมาณ 30 นาที) ...อิสระช้อปปิ้งตามอัธยาศัย**

ค่า รับประทานอาหารค่ำ ณ ภัตตาคาร

ที่พัก **NH LAGUNA PALACE MESTRE HOTEL (4****) หรือเทียบเท่า**

วันที่แปดของการเดินทาง **เวนิส - ทะเลสาบมิซูรีนา - โบลซาโน**

เช้า รับประทานอาหารเช้า ณ ห้องอาหารโรงแรม

นำท่านเดินทางสู่ **ทะเลสาบมิซูรีนา (LAKE MISURINA)** เป็นทะเลสาบแนวเทือกเขาแอลป์ น้ำใสราวกับกระจก สะท้อนภาพภูเขาลงบนผืนน้ำ ที่เห็นอยู่ปลายทะเลสาบคือโรงพยาบาลที่รักษาโรคหอบหืด รอบๆทะเลสาบจะมี

ร้านอาหาร ร้านให้เช่า อุปกรณ์สกี และมีลานสกีตั้งอยู่ไม่ไกล และที่ทะเลสาบนี้ครั้งหนึ่งเคยถูกใช้ที่จัดกีฬาโอลิมปิกฤดูหนาวในปี ค.ศ. 1956



เที่ยง

รับประทานอาหารกลางวัน ณ ภัตตาคาร

บ่าย

จากนั้นนำท่านเดินทางสู่ **เมืองโบลซาโน (BOLZANO)** เป็นประตูสู่อุทยานแห่งชาติโดโลไมท์โบลซาโนเป็นเมืองหลวงของภูมิภาคที่โรลไต (SOUTH TYROL) ซึ่งล้อมรอบด้วยแม่น้ำ ที่นี่แม่น้ำ TALVERA จะไหลลงไปในแม่น้ำ ISRACO และมารวมกันเป็นแม่น้ำ ADIGE เนินเขาที่เป็นป่าทึบภูเขา ไร่องุ่นและเทือกเขา DOLOMITES ในทางทิศตะวันออกนั้นเหมาะกับการพักผ่อนแบบผ่อนคลายอย่างยิ่ง เมืองโบลซาโนรู้จักกันทั่วไป เมื่อครั้งที่ NATIONAL GEOGRAPHIC ไปถ่ายทำสารคดี การค้นพบซากมนุษย์ที่ฝังอยู่ใต้หิมะบนยอดเขาสูงในแคว้นที่โรลของออสเตรีย และนำร่างนั้นมาไว้ที่เมืองโบลซาโนเรียกกันว่ามนุษย์หิมะแห่งโบลซาโน ที่เป็นข่าวไปทั่วโลก



ค่ำ

รับประทานอาหารค่ำ ณ ภัตตาคาร

ที่พัก

FOUR POINTS BY SHERATON BOLZANO HOTEL (4**) หรือเทียบเท่า
..*. พักสามคืนไม่ต้องย้ายโรงแรม *.*.*.**

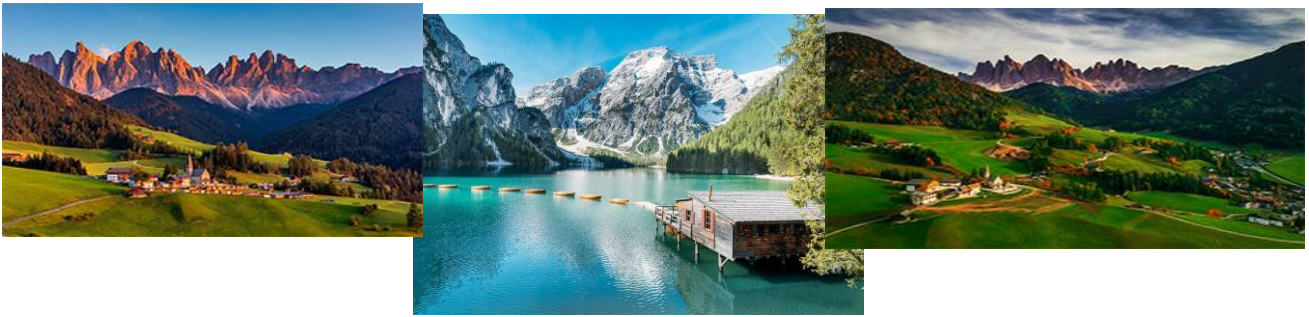
วันที่เก่าของการเดินทาง

โบลซาโน - ทะเลสาบเบรียส - ซานตา แมคคาเลนา - โบลซาโน

เช้า

รับประทานอาหารเช้า ณ ห้องอาหารโรงแรม

จากนั้นนำท่าน **ชมทะเลสาบเบรียส (BRAIES) (90 กม.)** ซึ่งอยู่ในเขตอุทยานแห่งชาติ FANES SENNES BRAIES เขตป่าสงวนที่ใหญ่ที่สุดในโลกกลางเทือกเขาโดโลไมท์ ...อิสระถ่ายภาพความงดงามของทะเลสาบ ซึ่งว่ากันว่าที่นี่เป็นประตูสู่ดินแดนใต้พิภพตามตำนาน ทุกๆร้อยปีในคืนพระจันทร์เต็มดวงเจ้าหญิงในตำนานจะออกมาจากเนินเขา SASS DIA PORTA ภาษาลาตินหมายถึง **ประตูบนภูเขา** ทรงพวยเรือรอบๆทะเลสาบพร้อมส่งเสียงแตรที่ดังกึกก้องไปทั่วเทือกเขาโดโลไมท์



- เที่ยง รับประทานอาหารกลางวัน ณ ภัตตาคาร
- บ่าย นำท่าน ชมหมู่บ้านซานตา แมดดาเลนา (SANTA MADDALENA) เป็นหมู่บ้านที่ตั้งอยู่ใต้เงาของเทือกเขาโดโลไมท์...อิสระชมและถ่ายรูปตามอัธยาศัย...
- ค่ำ รับประทานอาหารค่ำ ณ ภัตตาคาร
- ที่พัก **FOUR POINTS BY SHERATON BOLZANO HOTEL (4****) หรือเทียบเท่า**
.*.* พักสามคืนไม่ต้องย้ายโรงแรม *.*.

วันที่สิบของการเดินทาง	โบลซาโน - ออร์ตีเซ - โบลซาโน
-------------------------------	-------------------------------------

- เช้า รับประทานอาหารเช้า ณ ห้องอาหารโรงแรม
- จากนั้นนำท่านเดินทางสู่ เมืองออร์ตีเซ (ORTISEI) เมืองแห่งศูนย์กลางของการท่องเที่ยวในแถบอุทยานโดโลไมท์ ที่อยู่ในหุบเขา มีเทือกเขาล้อมรอบสวยงามยิ่งนัก
- อิสระให้ท่านพักผ่อนเพลิดเพลิน กับอากาศอันบริสุทธิ์ ชมวิวทิวทัศน์ที่สวยงามแปลกตา
- นำท่าน นั่งกระเช้าขึ้นสู่บนเนินเขาที่เรียกว่า ALPE DI SIUSI นำท่านชมวิทิวทัศน์บนทุ่งหญ้าราบเรียบบนภูเขา ที่ได้ขึ้นชื่อว่ากว้างใหญ่ที่สุดในยุโรป
- ท่านจะได้สัมผัสความงดงามอันประหลาดมหัศจรรย์ของดินแดนเทือกเขาโดโลไมท์ จากมุมสูงรอบด้าน ชมทัศนียภาพอันยิ่งใหญ่ของหุบเขา ไตรภพ โดยมีเทือกเขา SASOLUNGO MOUNTAIN RANGE ที่มีรูปทรงประหลาดยอดเขาแหลมชันเป็นจุดเด่นมีเส้นทางเดินลัดเลาะ สู่จุดชมวิวดังกล่าว
- ให้ท่านมีเวลาเก็บภาพสวยๆ อันประทับใจก่อนท่านจะได้ตื่นตาตื่นใจกับบรรยากาศสุดที่จะบรรยาย อิสระให้ท่านเดินเล่น ถ่ายรูปตามอัธยาศัย จากนั้นนำท่านนั่งกระเช้ากลับ ลงสู่ด้านล่าง



..* หมายเหตุ : การนั่งกระเช้า หากสภาพอากาศไม่อำนวยหรือมีเหตุขัดข้องไม่สามารถขึ้นได้ ทางบริษัทฯ ขอสงวนสิทธิ์ในการงดให้ นั่งกระเช้าเพื่อความปลอดภัย *.*.*

นำท่านสู่ นั่งกระเช้า เพื่อชม SECEDA เป็นจุดชมวิวกึ่งที่พิคที่สุดของโดโลไมท์เลยก็ว่าได้ ซึ่งจุดนี้จะเห็นยอดเนินคล้ายเปลวไฟที่แข็งเป็นหิน จึงมีคนตั้งสมญานามว่า FLAME FROZEN IN STONE เป็นทุ่งหญ้าลาดเอียงสวยอลังการสมคำล่ำลือ...



- เที่ยง รับประทานอาหารกลางวัน ณ ภัตตาคาร
- บ่าย จากนั้นนำท่านเดินทางสู่ เมืองโบลซาโน (BOLZANO)
- ค่ำ รับประทานอาหารค่ำ ณ ภัตตาคาร
- ที่พัก **FOUR POINTS BY SHERATON BOLZANO HOTEL (4****) หรือเทียบเท่า**
.*.* พักสามคืนไม่ต้องย้ายโรงแรม *.*.

วันที่สิบเอ็ดของการเดินทาง **โบลซาโน - เซอร์มิโอเน่ - มิลาน**

เช้า **รับประทานอาหารเช้า ณ ห้องอาหารโรงแรม**
 นำท่านเดินทางสู่ **เมืองเซอร์มิโอเน่ (SIRMIONE)** เมืองแห่งป้อมปราการโบราณ เก้าแก่อายุนับ 2000 ปี ด้วยลักษณะภูมิประเทศที่เป็นแหลมยื่นเข้าไปในทะเลสาบการ์ดา (LAKE GARDA) ถือเป็นทัศนียภาพที่สวยงามมากๆ โดยมีฉายาว่าเป็น **ไข่มุกแห่งคาบสมุทรเซอร์มิโอ**

เที่ยง **รับประทานอาหารกลางวัน ณ ภัตตาคาร**

บ่าย นำท่าน **ล่องเรือทะเลสาบการ์ดา (GARDA LAKE)** เป็นทะเลสาบที่ใหญ่ที่สุดของอิตาลีและเป็นทะเลสาบน้ำจืดที่เกิดจากน้ำแข็งละลายจากเทือกเขาแอลป์ จึงถูกล้อมรอบด้วยทะเลสาบทั้งสองด้าน... อีสระชมเมืองตามอัธยาศัย...



จากนั้นนำท่านเดินทางสู่ **สนามบินเมืองมิลาน** เพื่อเดินทางกลับสู่ **ประเทศไทย**
21:35 น. ออกเดินทางกลับสู่ **ประเทศไทย** โดย **สายการบินเอมิเรตส์** เที่ยวบินที่ **EK092/EK370**
.*.* แวะเปลี่ยนเครื่องที่เมืองดูไบ *.*.

วันที่สิบสองของการเดินทาง **ประเทศไทย**

18:05 น. ***.*.* เวลาท้องถิ่น *.*.*** เดินทางถึง **สนามบินสุวรรณภูมิ** โดยสวัสดิภาพ

หมายเหตุ กำหนดการเดินทางอาจมีการเปลี่ยนแปลงได้เพื่อความเหมาะสม ทั้งนี้ทางบริษัทฯ จะยึดถือความปลอดภัย ตลอดจนผลประโยชน์ของคณะผู้เดินทางเป็นสำคัญ

อัตราค่าใช้จ่าย

วันที่เดินทาง	ผู้ใหญ่	เด็กต่ำกว่า 12 กับ 1 ผู้ใหญ่	เด็กต่ำกว่า 12 กับ 2 ผู้ใหญ่ ไม่มีเตียงเสริม	พักเดี่ยวเพิ่ม
10-21 พ.ค. / 25 พ.ค. - 5 มิ.ย. / 7-18 มิ.ย. 5-16 ก.ค. / 17-28 ก.ค. / 2-13 ส.ค. 23 ส.ค. - 3 ก.ย. / 6-17 ก.ย. / 20 ก.ย. - 1 ต.ค. 4-15 ต.ค. / 19-30 ต.ค. / 2-13 พ.ย. 22 พ.ย. - 3 ธ.ค. / 5-16 ธ.ค. 21 ธ.ค. - 1 ม.ค. / 28 ธ.ค. - 8 ม.ค.	199,900.-			50,000.-

อัตรานี้รวม

1. ค่าตัวเครื่องบินไป-กลับ (Economy Class) ที่ระบุวันเดินทางไปกลับพร้อมกรุ๊ปเท่านั้น
2. ค่ารถโค้ชปรับอากาศนำเที่ยวตามรายการ
3. ค่าห้องพักในโรงแรมที่ระบุตามรายการหรือเทียบเท่า
4. ค่าเข้าชมสถานที่ท่องเที่ยวตามรายการ
5. ค่าอาหารตามรายการ
6. ค่าประกันภัยการเดินทางรายบุคคล
7. ค่ามัคคุเทศก์ (ไกด์คนไทย) ของบริษัทฯ ดูแลตลอดการเดินทาง
8. ค่าวีซ่าเชงเก้น
9. ค่าทิป

อัตรานี้ไม่รวม

1. ค่าธรรมเนียมจัดทำหนังสือเดินทาง , แจ้งเข้าแจ้งออกสำหรับผู้ที่ไม่ได้ถือหนังสือเดินทางของไทย
2. ค่าใช้จ่ายส่วนตัว อาทิเช่น ค่าเครื่องดื่มที่สั่งพิเศษ, ค่าโทรศัพท์, ค่าซักรีด, ค่าธรรมเนียมหนังสือเดินทาง, ค่าน้ำหนักเกินจากทางสายการบินกำหนดเกินกว่า 30 กก.และมากกว่า 1 ขึ้น, ค่ารักษาพยาบาล กรณีเกิดการเจ็บป่วยจากโรคประจำตัว, ค่ากระเป๋าเดินทางหรือของมีค่าที่สูญหายในระหว่างการเดินทาง เป็นต้น
3. ค่าภาษีมูลค่าเพิ่ม 7% และภาษีหัก ณ ที่จ่าย 3% เฉพาะค่าบริการ ในกรณีที่ต้องการไปกำกับภาษี
4. ค่าธรรมเนียมน้ำมันและภาษีสนามบิน ในกรณีที่สายการบินมีการปรับขึ้นราคา
5. ค่าใช้จ่ายส่วนตัวอื่นๆ เช่น ค่าโทรศัพท์, ค่าซักรีด, มินิบาร์และทีวีช่องพิเศษ ฯลฯ ค่าอาหารและเครื่องดื่มสั่งพิเศษค่าบริการพิเศษต่างๆ

****กรุณาอ่านเงื่อนไขและหมายเหตุให้ละเอียดทุกข้อ เพราะรายการทัวร์ที่ท่านได้รับถือเป็นสัญญาการเดินทาง ระหว่างบริษัทและลูกค้า****

เงื่อนไขการจอง

กรุณาจองก่อนล่วงหน้า **พร้อมชำระเงินมัดจำ ท่านละ 80,000.- บาท** ภายใน 3 วันนับจากวันจอง มิฉะนั้นทางบริษัทฯ ขอสงวนสิทธิ์ที่จะขอรับลูกค้ารายต่อไป

เงื่อนไขการชำระค่าทัวร์ส่วนที่เหลือ

ทางบริษัทฯ ขอเก็บค่าทัวร์ส่วนที่เหลือ 20 วันก่อนการเดินทาง หากท่านไม่ผ่านการอนุมัติวีซ่าหรือยกเลิกการเดินทางโดยเหตุจำเป็นทางบริษัทฯ ขอเก็บเฉพาะค่าใช้จ่ายที่เกิดขึ้นจริง

เงื่อนไขการสำรองที่นั่ง

****ร้านค้าในยุโรปส่วนใหญ่จะปิดทำการในวันอาทิตย์, ขอสงวนสิทธิ์การย้ายเมืองที่เข้าพัก เช่น กรณีที่เมืองนั้นมีการจัดงาน TRADE FAIR ฯลฯ ไปเข้าพักเมืองที่ใกล้เคียงแทน และโปรแกรมอาจมีการปรับเปลี่ยนตามความเหมาะสม****

กรณียกเลิกการเดินทาง

- ยกเลิกการเดินทางเก็บค่ามัดจำเต็มจำนวนทุกกรณี
- ยกเลิกการเดินทางและหรือไม่สามารถเดินทางได้ 1-29 วัน ก่อนวันเดินทางทุกกรณี เก็บค่าทัวร์เต็มจำนวนตามราคาทัวร์
- กรณียื่นวีซ่าแล้วไม่ได้รับการอนุมัติวีซ่าจากทางสถานทูต (วีซ่าไม่ผ่าน) และท่านได้ชำระค่าทัวร์หรือมัดจำมาแล้วทางบริษัทฯ ขอเก็บเฉพาะค่าใช้จ่ายที่เกิดขึ้นจริง เช่น ค่าวีซ่าและค่าบริการยื่นวีซ่า / ค่ามัดจำตัวเครื่องบิน หรือค่าตัวเครื่องบิน (กรณีออกตัวเครื่องบินแล้ว) / ค่าส่วนต่างกรณีที่ถูกปล่อยการเดินทางไม่ครบตามจำนวน (สอบถามเพิ่มเติมจากทางบริษัทฯ อีกครั้งหนึ่ง)
- กรณีผู้เดินทางที่เกิดอุบัติเหตุ, เจ็บป่วย, เสียชีวิต จะต้องมีการรับรองแพทย์ตามที่ทางสายการบินให้ระบุข้อความตามเงื่อนไขสาย

การบินนั้น ๆ เพื่อจะได้ยืนยันกับสายการบินและตัวแทนบริษัทที่ต่างประเทศ (ทั้งนี้ขึ้นอยู่กับดุลพินิจของสายการบินและบริษัทต่างประเทศ) ทั้งนี้ท่านจะต้องเสียค่าใช้จ่ายที่ไม่สามารถเรียกคืนได้คือ ค่าธรรมเนียมในการมัดจำตั๋ว หรือค่าตัวเครื่องบิน (กรณีออกตั๋วเครื่องบินแล้ว) และค่าธรรมเนียมวีซ่าและค่าบริการยื่นวีซ่ากรณีที่ท่านยื่นวีซ่าแล้ว

หมายเหตุ

- บริษัทฯ สงวนสิทธิ์ในการที่จะไม่รับผิดชอบต่อค่าชดเชยความเสียหาย อันเกิดจากเหตุสุดวิสัยที่ทาง บริษัทฯ ไม่สามารถควบคุมได้ เช่น การนัดหยุดงาน , จลาจล, การล่าช้าหรือยกเลิกของเที่ยวบิน รวมถึงกรณีที่กองตรวจคนเข้าเมืองไม่อนุญาตให้เดินทางออกหรือกองตรวจคนเข้าเมืองของแต่ละประเทศไม่อนุญาตให้เข้าเมือง รวมทั้งในกรณีที่ท่านจะใช้หนังสือเดินทางราชการ (เล่มสีน้ำเงิน) เดินทางหากท่านถูกปฏิเสธการเดินทางเข้าหรือออกนอกประเทศใดประเทศหนึ่ง

- บริษัทฯ สงวนสิทธิ์ในการเปลี่ยนแปลงโปรแกรมรายการท่องเที่ยว โดยไม่ต้องแจ้งให้ทราบล่วงหน้า

- บริษัทฯ สงวนสิทธิ์ในการเปลี่ยนแปลงอัตราค่าบริการ โดยไม่ต้องแจ้งให้ทราบล่วงหน้า

- เมื่อท่านทำการซื้อโปรแกรมทัวร์ ทางบริษัทฯ จะถือว่าท่านรับทราบและยอมรับเงื่อนไขของหมายเหตุทุกข้อแล้ว ในกรณีที่ลูกค้าต้องออกตัวโดยสารภายในประเทศกรุณาติดต่อเจ้าหน้าที่ของบริษัทฯ ก่อนทุกครั้ง มิฉะนั้นทางบริษัทฯ จะไม่ขอรับผิดชอบค่าใช้จ่ายใดๆ ทั้งสิ้น...โปรแกรมและรายละเอียดของการเดินทางอาจมีการเปลี่ยนแปลงได้ ทั้งนี้ขึ้นอยู่กับสถานะอากาศ

และเหตุสุดวิสัยต่าง ๆ ที่ไม่สามารถคาดการณ์ล่วงหน้าโดยทางบริษัทฯ จะคำนึงถึงผลประโยชน์และความปลอดภัยของผู้ร่วมเดินทางเป็นสิ่งสำคัญ....

- หลังจากที่มีการจองทัวร์และได้ชำระค่ามัดจำทัวร์หรือทั้งหมดแล้ว ไม่ว่าจะเป็นการชำระผ่านตัวแทนของบริษัทหรือชำระโดยตรงกับทางบริษัทฯ ทางบริษัทฯ จะขอถือว่าท่านรับทราบและยอมรับในเงื่อนไขต่างๆของบริษัทฯ ที่ได้รับไว้ทั้งหมด

- นั้ที่ Long Leg โดยปกติอยู่บริเวณทางออกประตูฉุกเฉิน และผู้ที่นั่งต้องต้องมีคุณสมบัติตรงตามที่สายการบินกำหนด เช่น ต้องเป็นผู้ที่มีร่างกายแข็งแรง และช่วยเหลือผู้อื่นได้อย่างรวดเร็วในกรณีที่เครื่องบินมีปัญหา เช่น สามารถเปิดประตูฉุกเฉินได้ (น้ำหนักประมาณ 20 กิโลกรัม) ไม่ใช่ผู้ที่มีปัญหาทางด้านสุขภาพและร่างกายและอำนาจในการให้ที่นั่ง Long leg ขึ้นอยู่กับทางเจ้าหน้าที่เช็คอินสายการบิน ตอนเวลาที่เช็คอินท่านั้น

● กรณีทรัพย์สินส่วนตัวของลูกค้ายสูญหายหรือสูญไ้ระหว่างการเดินทาง ทางบริษัทฯ จะไม่รับผิดชอบใด ๆ ทั้งสิ้น

● กรณีผู้เดินทางไม่สามารถเข้า-ออกเมืองได้ เนื่องจากปลอมแปลงหรือการห้ามของเจ้าหน้าที่ ไม่ว่าเหตุผลใดๆก็ตามทางบริษัทฯ ขอสงวนสิทธิ์ในการ ไม่คืนค่าทัวร์ทั้งหมด

● บริษัทฯ ขอสงวนสิทธิ์ยกเลิกการเดินทางก่อนล่วงหน้า 14 วัน ในกรณีที่ไม่สามารถทำกรุ๊ปได้อย่างน้อย 30 ท่าน (ผู้ใหญ่) และ/หรือผู้ร่วมเดินทางในคณะไม่สามารถผ่านการพิจารณาวีซ่าได้ครบ 30 ท่าน ซึ่งในกรณีนี้ทางบริษัทฯ ยินดีคืนเงินให้ทั้งหมดหักค่าธรรมเนียมวีซ่า หรือจัดหาคณะทัวร์อื่นให้ถ้าต้องการ

● บริษัทฯ สงวนสิทธิ์ในการเปลี่ยนแปลงโปรแกรมรายการท่องเที่ยว โดยไม่ต้องแจ้งให้ทราบล่วงหน้า

● บริษัทฯ สงวนสิทธิ์ในการเปลี่ยนแปลงอัตราค่าบริการ โดยไม่ต้องแจ้งให้ทราบล่วงหน้า

● เนื่องจากรายการทัวร์นี้เป็นแบบเหมาจ่ายเบ็ดเสร็จ หากท่านสละสิทธิ์การใช้บริการใดๆตามรายการ หรือถูกปฏิเสธการเข้าประเทศไม่ว่าในกรณีใดก็ตาม ทางบริษัทฯ ขอสงวนสิทธิ์ไม่คืนเงินในทุกกรณี

● กรณียกเลิกการเดินทางภายหลังจากได้วีซ่าแล้ว ทางบริษัทฯ ขอสงวนสิทธิ์ในการแจ้งสถานทูต เพื่อให้อยู่ในดุลพินิจของสถานทูตเรื่องวีซ่าของท่าน เนื่องจากการขอวีซ่าในแต่ละประเทศ จะถูกบันทึกไว้เป็นสถิติในนามของบริษัทฯ เมื่อท่านได้ชำระเงินมัดจำหรือทั้งหมด ไม่ว่าจะเป็นการชำระผ่านตัวแทนของ บริษัทฯ หรือชำระโดยตรงกับทางบริษัทฯ ทางบริษัทฯ จะขอถือว่าท่านรับทราบและยอมรับในเงื่อนไขต่างๆของเอกสารวีซ่า

● การบิดเบือนข้อเท็จจริงประการใดก็ตาม อาจจะถูกระงับมิให้เดินทางเข้าประเทศในกลุ่มชงกันเป็นการถาวร และ

ถึงแม้ว่าท่านจะถูกปฏิเสธวีซ่า สถานทูตไม่คืนค่าธรรมเนียมที่ได้ชำระไปแล้วและหากต้องการขอยื่นคำร้องใหม่ก็ต้องชำระค่าธรรมเนียมใหม่ทุกครั้ง

● หากสถานทูตมีการสุ่มเรียกสัมภาษณ์บางท่านทางบริษัทฯ ขอความร่วมมือในการเชิญท่านไปสัมภาษณ์ตามนัดหมาย

และโปรดแต่งกายสุภาพ ทั้งนี้ทางบริษัทฯ จะส่งเจ้าหน้าที่ไปอำนวยความสะดวก และประสานงานตลอดเวลา และหากสถานทูตขอเอกสารเพิ่มเติม ทางบริษัทฯ ใ้ใคร่ขอรบกวนท่านจัดส่งเอกสารดังกล่าวเช่นกัน

● ทางบริษัทฯ เป็นแค่ตัวแทนอำนวยความสะดวกในขั้นตอนการยื่นวีซ่า แต่ในการพิจารณาอนุมัติวีซ่าจะอยู่ในดุลพินิจของทางสถานทูตท่านั้น ซึ่งอาจเกิดความไม่สะดวกแก่ท่านได้ทางบริษัทฯ จึงต้องขออภัยมา ณ ที่นี้

● เมื่อท่านทำการซื้อโปรแกรมทัวร์ ทางบริษัทฯ จะถือว่าท่านรับทราบและยอมรับเงื่อนไขของหมายเหตุทุกข้อแล้ว ใน

กรณีที่ลูกค้าต้องออกตัวโดยสารภายในประเทศกรุณาติดต่อเจ้าหน้าที่ของบริษัทฯก่อนทุกครั้งมิฉะนั้นทางบริษัทฯจะไม่ขอรับผิดชอบค่าใช้จ่ายใดๆ ทั้งสิ้นโปรแกรมและรายละเอียดของการเดินทางอาจมีการเปลี่ยนแปลงได้ ทั้งนี้ขึ้นอยู่กับสภาวะอากาศ และเหตุวิสัยต่าง ๆ ที่ไม่สามารถคาดการณ์ล่วงหน้าโดยทางบริษัทฯ จะคำนึงถึงผลประโยชน์และ ความปลอดภัยของผู้ร่วมเดินทางเป็นสำคัญ

- บริษัทฯ ขอสงวนสิทธิ์ไม่ขายทัวร์แก่ลูกค้าที่เคยเดินทางแล้วมีความประพฤติไม่น่ารักหรือมีพฤติกรรมเป็นที่รักเกียจของคอนส่วนใหญ่เช่นไม่รักษาเวลาเลย พุด จาหายบคาย ดื่มสุรบนรถ ก่อเสียงรบกวนผู้อื่น เอาแต่ใจตนเอง หรือถือว่ามีกลุ่มใหญ่แล้วไม่เกรงใจผู้อื่นชักชวนผู้อื่นให้ก่อนความวุ่นวายในทัวร์ ฯลฯ (เพื่อความสุของผู้เดินทางเป็นส่วนใหญ่)
- บริษัทฯ ขอสงวนสิทธิ์ไม่ขายทัวร์แก่ท่านที่มีครรภ์เกิน 4 เดือน (เพราะอาจเกิดอันตราย / เพื่อความปลอดภัย / เว้นมีใบรับรองแพทย์)
- บริษัทฯ ขอสงวนสิทธิ์ในการขายหรือไม่ขายทัวร์แก่ท่านที่มีเด็กทารกอายุต่ำกว่า 2 ขวบ (กรุณาแจ้งบริษัทฯ ก่อนจองทัวร์เพื่อหาข้อสรุปร่วมกัน) ต้องกราบขออนุญาตท่านเพราะหากเด็กงอแงจะไปรบกวนผู้เดินทางท่านอื่น
- บริษัทฯ ขอสงวนสิทธิ์ในการขาย หรือไม่ขายแก่ท่านที่ต้องใช้รถเข็น (กรุณาแจ้งบริษัทฯ ก่อนซื้อทัวร์ เพื่อหาข้อสรุปร่วมกัน)
- ท่านที่จะออกตัวภายในประเทศ เช่น เชียงใหม่ ภูเก็ต หาดใหญ่ ฯลฯ โปรดแจ้งฝ่ายขายก่อนเพื่อขอคำยืนยันว่าทัวร์นั้นๆ ยืนยันการเดินทางหากท่านออกตัวโดยไม่ได้รับการยืนยันจากพนักงานแล้วทัวร์นั้นยกเลิก บริษัทฯ ไม่สามารถรับผิดชอบค่าใช้จ่ายนั้นได้
- ใน 1 วัน คนขับรถจะทำงานและพักผ่อนระหว่างขับรถรวมแล้วไม่เกิน 12 ชม. เช่น เริ่มงาน 08.00 น. ต้องจบงานภายใน 20.00 น. หากมีการเสียเวลาระหว่างวันทุกกรณีโปรแกรมอาจต้องแก้ไขปรับเปลี่ยน - เมื่อท่านจองทัวร์และชำระมัดจำแล้วหมายถึงท่านยอมรับในข้อความและเงื่อนไขที่บริษัทฯ แจ้งแล้วข้างต้น
- หากในขณะของท่านมีผู้ต้องการดูแลพิเศษ นั่งรถเข็น (Wheelchair), เด็ก, ผู้สูงอายุ, มีโรคประจำตัว หรือไม่สะดวก ในการเดินทางท่องเที่ยวในระยะเวลาเกินกว่า 4-5 ชั่วโมงติดต่อกัน ท่านและครอบครัวต้องให้การดูแลสมาชิกภายในครอบครัวของท่านเอง เนื่องจากการเดินทางเป็นหมู่คณะ หัวหน้าทัวร์มีความจำเป็นต้องดูแลคณะทัวร์ทั้งหมด

ข้อความซึ่งถือเป็นสาระสำหรับท่านผู้มีเกียรติซึ่งร่วมเดินทาง

ทางบริษัทฯ เป็นตัวแทนในการจัดนำสัมมนา และการเดินทางที่มีความชำนาญ โดยจัดหาโรงแรมที่พัก อาหาร ยานพาหนะ และสถานที่ท่องเที่ยวพร้อมทั้งการสัมมนา ดูงาน เพื่อความสะดวกสบาย และเกิดประโยชน์สูงสุดในการเดินทาง ทั้งนี้ทางบริษัทฯ ไม่สามารถรับผิดชอบในอุบัติเหตุหรือความเสียหายที่เกิดจากโรงแรมที่พัก ยานพาหนะ, อันเนื่องมาจากอุบัติเหตุรวมถึงภัยธรรมชาติ, โจรกรรม, วินาศกรรม, อัคคีภัย, การปลงงาน, การจลาจล สงครามการเมือง, การผันผวนของอัตราแลกเปลี่ยนเงินตราต่างประเทศ, การนัดหยุดงาน, ความล่าช้าของเที่ยวบิน, สายการบินเรือ, รถไฟ, พาหนะท้องถิ่น, ตลอดจนการถูกปฏิเสธออกวีซ่าจากกงสุล และ / หรือ ส่วนงานที่เกี่ยวข้องกับสถานเอกอัครราชทูต รวมถึงผู้มีอำนาจทำการแทนประจำประเทศไทย (โดยไม่จำเป็นต้องแสดงเหตุผล เนื่องจากเป็นสิทธิพิเศษทางการทูต) ซึ่งอยู่เหนือการควบคุมของบริษัทฯ หมายรวมถึงในระหว่างการเดินทางท่องเที่ยวทั้งใน หรือ ต่างประเทศ แต่ทางบริษัทฯ มีความคุ้มครอง และประกันอุบัติเหตุ ตามเงื่อนไขที่บริษัทฯ ที่รับประกันในกรณีที่ผู้ร่วมเดินทางถูกปฏิเสธโดยเจ้าหน้าที่ตรวจคนเข้าเมืองของประเทศไทย และ/หรือ ต่างประเทศ มิให้เดินทางออก หรือ เข้าประเทศ เนื่องมาจากความประพฤติ พฤติกรรมของผู้เดินทาง ไม่ปฏิบัติตามกฎระเบียบด้านการควบคุมโรคติดต่อเฉพาะพื้นที่ที่มีการปลอมแปลงเอกสารเพื่อการเดินทาง รวมถึงมีสิ่งผิดกฎหมาย บริษัทฯ จะไม่คืนค่าใช้จ่ายใดๆ รายละเอียดด้านการเดินทาง อาจมีการเปลี่ยนแปลงได้ตามความจำเป็น หรือเพื่อความเหมาะสมทั้งปวง โดยมีต้องแจ้งให้ทราบล่วงหน้า ทั้งนี้การขอสงวนสิทธิ์ดังกล่าว บริษัทฯ จะยึดถือและคำนึงถึงผลประโยชน์ตลอดจนความปลอดภัยของท่านผู้มีเกียรติ ซึ่งร่วมเดินทางเป็นสำคัญ

“ขอขอบพระคุณทุกท่านที่ได้มอบความไว้วางใจ ให้ทางบริษัทฯ เป็นผู้นำพาการเดินทางในครั้งนี้”