



ITALY SWISS FRANCE

มิลาน ลูเซิร์น ทิทลิส กอลมาร์ สตราส์บูร์ก ปารีส

เข้ามิลาน
ออกปารีส



ZGMXP-2503SV

8 วัน | **5** คืน | **SV** มิน



ทวีปยุโรป 3 ประเทศสุดคุ้ม พิชิตยอดเขาทิทลิส

เยือนกอลมาร์ เมืองมรดกโลกแคว้นอัลซาส CHECK-IN มหานครปารีส

เดินทาง : 10-17 กุมภาพันธ์ 2568

ราคาเพียง
79,990

★ พิเศษ!! ★

เมนู "ฟองดูว์ชีส" และ "หอยเอสคาโก้"

✓ เที่ยวเต็มไม่มีวันอิสระ ✓ รวมประกันอุบัติเหตุ

★ แคมฟรี!! ★

กระเป๋าใส่รองเท้า

15 คน ออกเดินทาง

อาหาร 11 มื้อ + บนเครื่อง

พักโรงแรม 3-4 ดาว

กระเป๋า 2 ใบ ในละ 23 กก.

เที่ยวกับเรา...ไม่มีวันสิ้นสุด
LET'S GO GROUP



ITALY SWISS FRANCE

มิลาน ลูเซิร์น ทิตลิส กอลมาร์ สตราส์บูร์ก ปารีส

เข้ามิลาน
ออกปารีส



ZGMXP-2503SV

8 5 SV
วัน คืน บิน



ทวีปยุโรป 3 ประเทศสุดคุ้ม พิชิตยอดเขาทิตลิส

เยือนกอลมาร์ เมืองมรดกโลกแคว้นอัลซาส CHECK-IN มหานครปารีส

เดินทาง : 10-17 กุมภาพันธ์ 2568

ราคาเพียง

79,990

★พิเศษ!!★

เมนู "ฟองดูว์ชีส" และ "หอยเอสคาโก้"

✓ เที่ยวบินไม่มีวันอิสระ ✓ รวมประกันอุบัติเหตุ

★แถมฟรี!!★

กระเป๋าใส่รองเท้า

15 คน ออกเดินทาง

อาหาร 11 มื้อ + บนเครื่อง

พักโรงแรม 3-4 ดาว

กระเป๋า 2 ใบ ใบละ 23 กก.

เที่ยวกับเรา...ไม่มีวันสิ้นสุด
LET'S GO GROUP



เกี่ยวกับเรา...ไม่มีวันสิ้นสุด

ZGMXP-2503SV

8 | 5 | SV
วัน | คืน | บิน



ITALY SWISS FRANCE

มิลาน ลูเซิร์น ทิตลิส กอลมาร์ สตราส์บูร์ก ปารีส



โปรแกรมเดินทาง 8 วัน 5 คืน Saudia Airlines (SV)

10-17 กุมภาพันธ์ 2568

กระเป๋า 2 ใบ ใบละ 23 กก.

อาหาร 11 มื้อ+บนเครื่อง

ราคาเพียง **79,990** บาท

BKK •••••✈️•••••JED	JED •••••✈️•••••MXP	CDG •••••✈️•••••RUH	RUH •••••✈️•••••BKK
ไฟล์ทบิน เวลาออก เวลาถึง	ไฟล์ทบิน เวลาออก เวลาถึง	ไฟล์ทบิน เวลาออก เวลาถึง	ไฟล์ทบิน เวลาออก เวลาถึง
SV849 01:15+1 06:25	SV211 09:45 13:40	SV126 15:15 22:55	SV844 02:00+1 13:40+1

วันที่	โปรแกรมทัวร์	อาหาร			โรงแรม
		เช้า	เที่ยง	เย็น	
1	สนามบินสุวรรณภูมิ ประเทศไทย			✈️	
2	สนามบินคิงส์อับดุลอะซีซ ประเทศซาอุดีอาระเบีย - สนามบินมิลานโน มัลเปนซา ประเทศอิตาลี - เมืองมิลาน - มหาวิทยาลัยแห่งมิลาน - ห้างแกลเลอรีวิกเตอร์เอ็มมานูเอล - เมืองโคโม		✈️	✓	Hotel Cruise, Como หรือเทียบเท่า ★★★★★
3	เมืองโคโม - ทะเลสาบโคโม - หมู่บ้านเอนเกลเบิร์ก - ยอดเขาทิตลิส - ถ้ำธารน้ำแข็ง - สะพานแขวนทอดยาว - เมืองลูเซิร์น - ย่านชวาเนนท์พัลทซ์	✓	✓	✗	Holiday Inn Express Luzern-Neuenkirch หรือเทียบเท่า ★★★
4	อนุสาวรีย์สิงโตหินแกะสลัก - สะพานไม้ซาเปล - เมืองกอลมาร์ - เมืองสตราส์บูร์ก - มหาวิทยาลัยแห่งสตราส์บูร์ก - ย่าน Little France	✓	✓	✗	Holiday Inn Strasbourg - Nord หรือเทียบเท่า ★★★★★
5	เมืองแร็งส์ - มหาวิทยาลัยนอร์ท-ดาม แห่งแร็งส์ - เมืองปารีส - โบสถ์แซงต์ชาเปล - โรงอุปรากรปาลเลการ์นีเย - ล่องเรือชมแม่น้ำแซน	✓	✓	✓	Holiday Inn Express Paris หรือเทียบเท่า ★★★
6	ทรอกาเดโร - ประตูดุซ็องฝรั่งเศส - ถนนช็องเซลีเซ่ - พิพิธภัณฑ์ลูฟวร์ - ห้างปลอดภาษีเบนลักซ์ - ห้างสรรพสินค้าแกลลอรี่ ลาฟาแยตต์	✓	✓	✗	Holiday Inn Express Paris หรือเทียบเท่า ★★★
7	ย่านมงต์มาตร์ - มหาวิทยาลัยซาครเกอร์ - สนามบินปารีส ชาร์ล เดอ โกล ประเทศฝรั่งเศส - สนามบินคิงคาลิต ประเทศซาอุดีอาระเบีย	✓		✈️	
8	สนามบินคิงคาลิต ประเทศซาอุดีอาระเบีย - สนามบินสุวรรณภูมิ ประเทศไทย	✈️			

รายการทัวร์ข้างต้นอาจมีการสลับปรับเปลี่ยนตามความเหมาะสมโดยจะคำนึงถึงความปลอดภัยและผลประโยชน์ของผู้เดินทางเป็นหลัก



อัตราค่าบริการ

วันเดินทาง	ราคาทัวร์/ท่าน พักห้องละ 2-3 ท่าน	ราคาทัวร์เด็ก/ท่าน (อายุไม่เกิน 11 ปี)	ราคาทัวร์ไม่รวม ตั๋วเครื่องบิน	ราคา ห้องพักเดี่ยว
10-17 กุมภาพันธ์ 2568	79,990	79,990	59,990	15,000

อัตราค่าบริการสำหรับ เด็กอายุไม่เกิน 2 ปี ณ วันเดินทางกลับ (Infant) ท่านละ 20,000 บาท

อัตรานี้ ยังไม่รวมค่าทิปคนขับรถ และ หัวหน้าทัวร์ ท่านละ 2,500 บาท

ราคาทัวร์ข้างต้นไม่รวมค่าวีซ่าเชงเก้น (ประเทศฝรั่งเศส) ราคา 6,000 บาท

โดยเจ้าหน้าที่ของบริษัทฯ อำนวยความสะดวกในการยื่น และให้คำแนะนำแก่ท่าน



สำคัญโปรดอ่าน

- กรุณาทำการจองล่วงหน้าก่อนเดินทางอย่างน้อย 45 วัน พร้อมชำระเงินค่ามัดจำและค่าวีซ่า **ท่านละ 36,000 บาท/ท่าน** และชำระส่วนที่เหลือ 30 วัน ก่อนการเดินทาง กรณีวันเดินทางน้อยกว่า 21 วัน ต้องชำระค่าทัวร์เต็มจำนวน 100% เท่านั้น
- อัตราค่าบริการนี้ จำเป็นต้องมีผู้เดินทาง **จำนวน 15 ท่าน ขึ้นไป** ในแต่ละคณะ กรณีที่มีผู้เดินทางไม่ถึงตามจำนวนที่กำหนด ทางบริษัทฯ ขอสงวนสิทธิ์ในการเลื่อนการเดินทาง หรือเปลี่ยนแปลงอัตราค่าบริการ (ปรับราคาเพิ่มขึ้น เพื่อให้คณะได้ออกเดินทางตามความต้องการ)
- ท่านที่ต้องออกบัตรโดยสารภายในประเทศ (ตั๋วเครื่องบิน, รถทัวร์, รถไฟ) กรุณาสอบถามที่เจ้าหน้าที่ทุกครั้งก่อนทำการออกบัตรโดยสาร เนื่องจากสายการบินอาจมีการปรับเปลี่ยนไฟล์ท หรือ เวลาบิน โดยไม่แจ้งให้ทราบล่วงหน้า และการแนะนำจากเจ้าหน้าที่เป็นเพียงการแนะนำเท่านั้น
- นักท่องเที่ยวที่ต้องการเดินทางโปรแกรมข้างต้นควรทำการจอง และ **ส่งเอกสารเพื่อขอวีซ่าหมู่คณะก่อนเดินทางอย่างน้อย 45 วัน วันหยุดนักขัตฤกษ์ 60 วัน** หากระยะเวลาที่ระบุไว้ข้างต้น ขอสงวนสิทธิ์ในการขอวีซ่าประเภทอื่นซึ่งอาจมีค่าใช้จ่ายเพิ่ม หรือมีผลต่อการพิจารณาวีซ่าของท่าน



Day1 สนามบินสุวรรณภูมิ ประเทศไทย

22.00 นัดหมายพร้อมกันที่ **สนามบินสุวรรณภูมิ** ประเทศไทย โปรดสังเกตุป้าย เลทส์โกกรุป พบเจ้าหน้าที่คอยให้การต้อนรับพร้อมอำนวยความสะดวกแก่ท่าน



Day2 สนามบินคิง अबดุลอะซีซ ประเทศซาอุดีอาระเบีย – สนามบินมิลาน อิตาลี – เมืองมิลาน – มหาวิหารแห่งมิลาน – ห้างแกลเลอรีวิคเตอร์เอมมานูเอล - เมืองโคโม

01.15 ออกเดินทางสู่ **สนามบินคิง अबดุลอะซีซ** ประเทศซาอุดีอาระเบีย โดยสายการบิน **Saudia Airlines** เที่ยวบินที่ **SV849** (บริการอาหารและเครื่องดื่มบนเครื่อง)

06.25 เดินทางถึง **สนามบินคิง अबดุลอะซีซ** ประเทศซาอุดีอาระเบีย และรอต่อเครื่อง

09.45 นำท่านออกเดินทางสู่ **สนามบินมิลาน มัลเปนซา** ประเทศอิตาลี โดยสายการบิน **Saudia Airlines** เที่ยวบินที่ **SV211** (บริการอาหารและเครื่องดื่มบนเครื่อง)

13.40 เดินทางถึง **สนามบินมิลาน มัลเปนซา** ประเทศอิตาลี หลังจากนั้นนำท่านผ่านด่านตรวจคนเข้าเมือง รับสัมภาระพร้อมออกเดินทางตามรายการ (เวลาท้องถิ่นช้ากว่าประเทศไทย 6 ชั่วโมง)

นำท่านเดินทางสู่ **เมืองมิลาน (Milan)** (เดินทางประมาณ 30 นาที) **เมืองหลวงของประเทศอิตาลี** เป็นเมืองหลักของแคว้นลอมบาร์เดีย และเป็นเมืองสำคัญในภาคเหนือของประเทศอิตาลี เมืองมิลานมีชื่อเสียงในด้านแฟชั่นและศิลปะ นำท่านถ่ายรูปเป็นที่ระลึกกับ **มหาวิหารแห่งเมืองมิลาน (Duomo de Milan)** เป็นมหาวิหารที่มีสถาปัตยกรรมแบบโกธิคที่ยิ่งใหญ่ด้วยความสูง 157 เมตร และกว้างถึง 92 เมตร ตั้งอยู่ที่จัตุรัสกลางเมืองมิลานเปรียบเสมือนเป็นสัญลักษณ์ของเมืองมิลาน เป็นมหาวิหารที่ใหญ่เป็นอันดับสองในประเทศอิตาลีรองจากมหาวิหารเซนต์ปีเตอร์ที่ตั้งอยู่ที่เมืองวาติกัน นำท่านเดินทางสู่ **ห้างแกลเลอรี วิคเตอร์ เอ็มมานูเอล (Galleria Vittorio Emanuele II)** ที่นับเป็นศูนย์การค้าที่สวยงามหรูหราและเก่าแก่ที่สุดในเมืองมิลาน อนุสาวรีย์ของกษัตริย์วิคเตอร์ เอ็มมานูเอลที่ 2 (Vittorio Emanuele II Monument) ผู้ริเริ่มการรวมชาติหัวเมืองต่างๆ ในอิตาลี และอนุสาวรีย์ของศิลปินชื่อดังในยุคเรอเนสซองส์อีก 1 ท่าน คือ เลโอนาร์โด ดาร์วินชี





นำท่านเดินทางสู่ **เมืองโคโม (Como)** (เดินทางประมาณ 1.30 ชั่วโมง) ตั้งอยู่บริเวณพรมแดนกับประเทศสวิตเซอร์แลนด์ เป็นเมืองที่อยู่ติดกับทะเลสาบโคโมและเทือกเขาแอลป์ทำให้โคโมเป็นเมืองท่องเที่ยวอีกเมืองหนึ่งที่นักท่องเที่ยวนิยมเดินทางมาท่องเที่ยวด้วยกัน

ค่า บริการอาหารค่ำ ณ ภัตตาคาร (1)
ที่พัก Hotel Cruise, Como ระดับ 4 ดาว หรือเทียบเท่า



Day3 เมืองโคโม - ทะเลสาบโคโม - หมู่บ้านเอนเกลเบิร์ก - ยอดเขาทิตลิส - ถ้ำธารน้ำแข็ง - สะพานแขวนทอดยาว - เมืองลูเซิร์น - ย่านชวาเนนพลาทซ์

เช้า บริการอาหารเช้า ณ ห้องอาหารของโรงแรม (2)
นำท่านถ่ายรูปกับ **ทะเลสาบโคโม (Como Lake)** ที่ได้ชื่อว่าเป็นทะเลสาบที่สวยงามที่สุดของอิตาลี ทางลำตอเหนือของทะเลสาบคือเทือกเขาแอลป์ อันเปรียบเสมือนป้อมปราการทางธรรมชาติ ที่สร้างฉากหลังอันงดงามอลังการให้กับดินแดนแห่งนี้จากนั้นนำท่านเดินทางสู่ **หมู่บ้านเอนเกลเบิร์ก (Engelberg)** (เดินทางประมาณ 2.30 ชั่วโมง) เมืองเอนเกลเบิร์ก เป็นเมืองที่ตั้งของยอดเขาทิตลิส เป็นยอดเขาที่สูงที่สุดในเขตภาคเหนือของสวิตเซอร์แลนด์ สูงเหนือระดับน้ำทะเลที่ 10,623 ฟุต



เที่ยง บริการอาหารเที่ยง ณ ภัตตาคาร (3) **พิเศษ!! เมนูฟองดูว์ชีส**



จากนั้นนำท่านนั่งกระเช้าขึ้นสู่ **ยอดเขาทิตลิส (Titlis)** กระเช้าลอยฟ้าที่หมุนได้ 360 องศาตลอดการเดินทาง 5 นาที **เจ้าแรกของโลก ที่เรียกว่า Titlis Rotair** จากสถานีกลางไปยังสถานียอดเขาที่มีความสูงที่ 3,020 เมตรเหนือระดับน้ำทะเล ทำให้ได้ชมวิวแบบพาโนรามาอันงดงามของหน้าผาหินสูงชัน และยอดเขาที่ปกคลุมไปด้วยหิมะที่อยู่ห่างไกลออกไป นำท่านชม **ถ้ำธารน้ำแข็ง (Glacier Cave)** อาบด้วยแสงสีฟ้าเทอร์ควอยซ์สลัว เป็นน้ำแข็งที่มีอายุมากถึง 5,000 ปี มีทางเดินยาว 150 เมตรลึกลงไปใต้พื้นผิวธารน้ำแข็ง 10 เมตร ผ่านอุโมงค์และไปยังจุดชมวิว นำท่านเดินชม **สะพานแขวนทอดยาว Titlis Cliff Walk** ที่สูงจากระดับน้ำทะเล 3,041 เมตร สูงจากพื้น 500 เมตร สะพานแขวนอันตระการตาบนยอดเขา Titlis Cliff Walk ถือเป็นสะพานแขวนที่สูงที่สุดในยุโรปอีกด้วย นำท่านเดินทางสู่ **เมืองลูเซิร์น (Lucerne)** (ใช้เวลาในการเดินทางประมาณ 4 ชั่วโมง 30 นาที) เมืองท่องเที่ยวยอดนิยมอันดับหนึ่งของประเทศสวิตเซอร์แลนด์ ที่ถูกห้อมล้อมไปด้วยทะเลสาบและขุนเขา จากนั้นอิสระให้ช้อปปิ้งที่ **ย่านชวาเนนพลาทซ์ (Schwanenplatz หรือจัตุรัสหงส์)** ที่นี่เป็นแหล่งช้อปปิ้งหลักสำหรับนักท่องเที่ยวที่มาเยือน และเป็นแหล่งช้อปปิ้งที่มีสินค้าชั้นดีของชาวสวิสในเขตคนเดินย่านเมืองเก่า





คำ อิสระอาหารคำ เพื่อไม่ให้เป็นการเสียเวลาในการท่องเที่ยว และข้อปึง

ที่พัก Holiday Inn Express Luzern-Neuenkirch ระดับ 3 ดาว หรือเทียบเท่า



Day4 อนุสาวรีย์สิงโตหินแกะสลัก – สะพานไม้ชาเปล – เมืองกอลมาร์ – เมืองสตราสบูร์ก – มหาวิหารแห่งสตราสบูร์ก – ย่าน Little France

เช้า บริการอาหารเช้า ณ ห้องอาหารของโรงแรม (4)

นำท่านถ่ายรูปกับ **อนุสาวรีย์สิงโตหินแกะสลัก (Lion Monument of Lucerne)** แกะสลักบนผาหินธรรมชาติ เพื่อเป็นอนุสรณ์รำลึกถึงการสละชีพอย่างกล้าหาญของทหารสวิสเซอร์แลนด์ ที่เกิดจากการปฏิวัติในประเทศฝรั่งเศสเมื่อปีค.ศ. 1792 นำท่านเดินสู่ **สะพานไม้ชาเปล (Chapel Bridge)** ซึ่งมีความยาวถึง 204 เมตร ทอดข้ามผ่านแม่น้ำรอยส์ อันงดงามซึ่งเป็นเหมือนสัญลักษณ์ของเมืองลูเซิร์น เป็นสะพานไม้ที่มีหลังคาที่เก่าแก่ที่สุดในทวีปยุโรป นำท่านเดินทางสู่ **เมืองกอลมาร์ (Colmar)** (เดินทางประมาณ 2.30 ชั่วโมง) เมืองที่ได้รับการขนานนามว่าเป็น “เมืองหลวงแห่งไวน์แห่งอัลซาส” (Capitale des Vins d’Alsace) นอกจากนี้ยังเป็นเมืองที่มีชื่อเสียงในการอนุรักษ์เมืองให้ยังคงเป็นเมืองที่มีลักษณะสถาปัตยกรรมและบรรยากาศของเมืองโบราณ โดยเฉพาะในตัวเมืองเก่าที่เรียงรายไปด้วยเรือนไม้โบราณ ร้านค้าโบราณ โบสถ์ พิพิธภัณฑ์ คริสต์ศาสนสถาน ร้านค้าและที่อยู่อาศัยที่คงสภาพเหมือนเมืองในยุคกลาง เมืองแห่งนี้ถูกจัดให้เป็นเมืองที่มีความโรแมนติกจนได้รับฉายา (Little Venice) เมืองกอลมาร์ยังเป็นบ้านเกิดของจิตรกรและช่างแกะพิมพ์มาร์ติน โซนเกาเออร์ และประติมากรเฟรเดริก โอกุสต์ บาร์ตอลดี ผู้ออกแบบอนุสาวรีย์เทพีเสรีภาพ ที่มหานครนิวยอร์ก



เที่ยง บริการอาหารเที่ยง ณ ภัตตาคาร (5)

นำท่านเดินทางสู่ **เมืองสตราสบูร์ก (Strasbourg)** (เดินทางประมาณ 1 ชั่วโมง) เมืองในแคว้นอัลซาส (Alsace) เป็นเมืองเล็กๆ ที่มีแม่น้ำไหลผ่าน แบ่งออกเป็นเขตเมืองเก่าและเขตเมือง เป็นเมืองที่เป็นหัวข้อพิพาทระหว่างเยอรมันกับฝรั่งเศสมาหลายศตวรรษ บ้านเมืองจึงเป็นการผสมผสานของทั้งสองประเทศ นำท่านชมและถ่ายรูปด้านนอก **มหาวิหารแห่งสตราสบูร์ก (Cathedrale Notre Dame de Strasbourg)** เป็นมหาวิหารแห่งแรกของฝรั่งเศสที่สร้างขึ้นในรูปแบบสโตลโกธิค (Gothic) คริสตจักรนิกายโรมันคาทอลิก มีความสูงอยู่ที่ 142 เมตร ซึ่งถูกสร้างขึ้นระหว่าง ปี ค.ศ.1176-1439 ที่สร้างด้วยหินทรายสีชมพู และถือว่าเป็นอาคารโบสถ์ที่สูงที่สุดในประเทศฝรั่งเศสในยุคนั้น เป็นวิหารที่มีความสูงที่สุดในยุโรปแถบตะวันตกโดยองค์กรยูเนสโก





นำท่านชม ย่าน **La Petite France** หรือ **Little France** ในภาษาอังกฤษ ย่านประวัติศาสตร์ของเมืองสตราสบูร์ก เป็นย่านที่มีแม่น้ำไหลออกหลายช่องทาง ล้อมรอบด้วยแม่น้ำอิล (River ill) ชาวบ้านสมัยก่อนนิยมทำการฟอกหนัง ทำให้น้ำเน่าเสียมีกลิ่นเหม็น หมู่บ้านแห่งนี้เต็มไปด้วยบ้านเรือนครึ่งไม้ โคลัมเบจ สีดำและขาว โครงสร้างเก่าแก่ที่แปลกตาเหล่านี้มาจากทศวรรษที่ 1500

ค่าที่พัก **อิสระอาหารค่ำ** เพื่อไม่ให้เป็นการเสียเวลาในการท่องเที่ยว และข้อป้ัง
Holiday Inn Strasbourg - Nord ระดับ 4 ดาว หรือเทียบเท่า

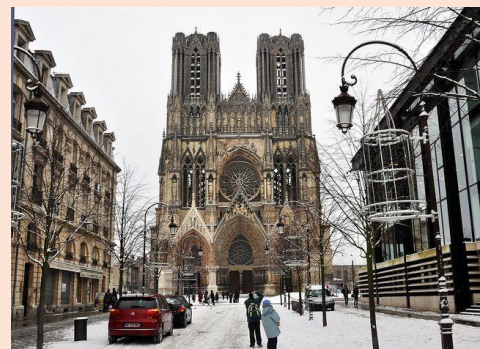


Day5 เมืองแร็งส์ – มหาวิหารน็อทร์-ดาม แห่งแร็งส์ – เมืองปารีส – โบสถ์แซงต์ชาเปล – โรงอุปรากรปาแลการ์นีเย – ล่องเรือชมแม่น้ำแซน

เช้า บริการอาหารเช้า ณ ห้องอาหารของโรงแรม (6)
นำท่านเดินทางสู่ **เมืองแร็งส์ (Reims)** (ใช้เวลาเดินทาง 4 ชั่วโมง) เป็นเมืองในจังหวัดมาร์น ในแคว้นช็องปาญาร์แดนในประเทศฝรั่งเศส เมืองแร็งส์ตั้งอยู่ทางตะวันออกเฉียงเหนือของฝรั่งเศส ราว 129 กิโลเมตร ทางตะวันออกเฉียงเหนือของปารีส นำท่านถ่ายรูป **มหาวิหารน็อทร์-ดาม แห่งแร็งส์ (Notre-Dame de Reims)** เป็นจุดเด่นอันดั่งมาของเมืองนี้ ตั้งตระหง่านโดดเด่นเป็นสง่าเหนือถนนโดยรอบ นักท่องเที่ยวนับล้านล้วนอยากมาเยี่ยมชมสถาปัตยกรรมอันวิจิตรตระการตาและประติมากรรมขนาดใหญ่ มหาวิหารแห่งนี้มีหอคอยคู่อันสูงใหญ่ที่คุณมองเห็นได้จากทั่วตัวเมือง แวะนั่งบนม้านั่งในโบสถ์และชิมซัปปรียากาคอนเจียบสงบของศาสนสถานแห่งนี้

เที่ยง บริการอาหารเที่ยง ณ ภัตตาคาร (7)

นำท่านเดินทางสู่ **เมืองปารีส (Paris)** (เดินทางประมาณ 1 ชั่วโมง) ปารีสเป็นเมืองหลวงและเมืองใหญ่ที่สุดของประเทศฝรั่งเศสตั้งอยู่บนแม่น้ำแซน ตั้งถิ่นฐานมามากกว่า 2,000 ปี ปัจจุบันปารีสเป็นหนึ่งในศูนย์กลางทางเศรษฐกิจและวัฒนธรรมที่ล้ำสมัยแห่งหนึ่งของโลก และเป็นสถานที่ท่องเที่ยวที่โด่งดังแห่งหนึ่งของโลก นำท่านเข้าชม **โบสถ์แซงต์ชาเปล (Sainte-Chapelle)** เป็นโบสถ์ในนิกายโรมันคาทอลิกที่มีสถาปัตยกรรมสโตนโกธิก ถูกสร้างขึ้นในระหว่าง ปี ค.ศ. 1242 - 1248 โดยพระเจ้าหลุยส์ที่ 9 เพื่อเก็บรักษาโบราณวัตถุทางคริสต์ศาสนาต่างๆ ที่พระองค์ทรงรวบรวมไว้ เช่น มงกุฎหนามของพระเยซู (Crown of Thorns) ซึ่งปัจจุบันถูกเก็บรักษาไว้ในมหาวิหารน็อทร์-ดามแทน จากนั้นนำท่านถ่ายรูปภายนอกกับ **โรงอุปรากรปาแลการ์นีเย (Palais Garnier)** หรือ Paris Opera อยู่ตรงใจกลางเมืองปารีสสร้างโดย ชาร์ล การ์นีเย ตามแบบสถาปัตยกรรมฟื้นฟูบาโรก ที่มีความสวยงามมากโดยเฉพาะการตกแต่งที่วิจิตรงดงามภายในอาคาร





นำท่าน **ล่องเรือชมแม่น้ำแซน (Bateaux-Mouches)** เป็นหนึ่งในผู้ให้บริการเรือนำเที่ยวในแม่น้ำแซนยอดนิยมเจ้าหนึ่ง อีกทั้งยังเป็นบริษัททัวร์ที่ดำเนินกิจการทางเรือที่เก่าแก่ที่สุดในกรุงปารีสด้วย ใช้เวลาล่องประมาณ 1 ชั่วโมง ชมสถานที่สำคัญที่แม่น้ำทอดผ่านทั่วเมืองปารีส

ค่า บริการอาหารค่ำ ณ ภัตตาคาร (8) **พิเศษ!! เมนูหอยเอสคาโก้**
ที่พัก Holiday Inn Express Paris ระดับ 3 ดาว หรือเทียบเท่า



Day6 ทรอกาเดโร – ประตูดุ้ยฝรั่งเศส – ถนนช็องเซลีเซ่ – พิพิธภัณฑ์ลูฟวร์ – ห้างปลอดภาษีเบนลักซ์ – ห้างสรรพสินค้าแกลลอรี่ ลาฟาแยตต์

เช้า บริการอาหารเช้า ณ ห้องอาหารของโรงแรม (9)

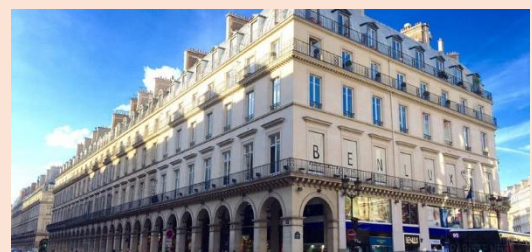
ท่านเดินทางสู่ **ทรอกาเดโร (Trocadero)** อาคารแห่งนี้ถูกสร้างขึ้นเพื่อจัดงานนิทรรศการ สร้างโดยสถาปัตยกรรมแบบ Neo Classic ต่อมาได้มีการรื้อถอนอาคารเดิมและสร้างอาคารแบบใหม่โดยใช้ชื่อว่า ปาลเลเดอชาโย (Palais de Chaillot) โดยมีลักษณะที่คล้ายคลึงกับอาคารเดิม เพียงแต่ตรงกลางเว้นเป็นลานจัตุรัสเปิดโล่งแทน เราสามารถมองเห็นทิวทัศน์ของหอไอเฟลได้จากจัตุรัสทรอกาเดโรผ่านจากลานว่างแห่งนี้ ที่นี่จึงถือเป็นแลนด์มาร์คที่นักท่องเที่ยวที่มาเยือนปารีสต้องมาถ่ายรูปวิวหอไอเฟล ณ ลานแห่งนี้ **อิสระให้ท่านถ่ายรูปคู่กับวิวทิวทัศน์หอไอเฟล (Tour Eiffel)** แลนด์มาร์คแห่งฝรั่งเศส เป็นหอคอยโครงสร้างเหล็กตั้งอยู่บนช็องเดอมาร์ บริเวณแม่น้ำแซนในกรุงปารีส เป็นสัญลักษณ์ของประเทศฝรั่งเศส นำท่านถ่ายรูปกับ **ประตูดุ้ยฝรั่งเศส (Arc de Triomphe)** เป็นผลงานสถาปัตยกรรมที่ออกแบบโดย ฌ็อง ชาลแกร็ง มีอายุกว่า 200 ปีสร้างขึ้นปี ค.ศ. 1806 หลังจากที่จักรพรรดินโปเลียนที่ 1 ได้รับความชัยชนะจากยุทธการเอาสเตอร์ลิทซ์ ใช้เวลาก่อสร้างยาวนานกว่าสามสิบปี โดยใช้ศิลปะแบบ Neo Classic ที่ดัดแปลงมาจากสถาปัตยกรรมโรมันโบราณ ต่อมาถูกตั้งให้เป็นอนุสรณ์ของทหารฝรั่งเศสในสมัยสงครามโลกครั้งที่ 1 ซึ่งในปัจจุบันยังเป็นสุสานของทหารนิรนามที่ทำเพื่อประเทศฝรั่งเศสอีกด้วย จากนั้นนำท่านเดินทางสู่ **ถนนช็องเซลีเซ่ (Champs Elysees)** เป็นย่านการค้าของฝรั่งเศส ไม่ว่าจะเดิน โรงละคร ร้านอาหาร และร้านค้าหรูหรา แปรนด์เนมต่างๆ สองข้างทางมีต้นเกาลัดที่ได้รับการตกแต่งอย่างสวยงามปลูกเรียงราย ชื่อ ช็องเซลีเซ่ มาจากคำว่า ทุ่งเอลิเซียม จากเทพปกรณัมกรีกในภาษาฝรั่งเศส ช็องเซลีเซ่ได้รับการขนานนามว่าเป็นถนนที่สวยงามที่สุดในโลก

เที่ยง บริการอาหารเที่ยง ณ ภัตตาคาร (10)





นำท่านถ่ายรูปด้านนอกของ **พิพิธภัณฑสถานลูฟวร์ (Louvre Museum)** เป็นพิพิธภัณฑสถานศิลปะตั้งอยู่ในกรุงปารีส ประเทศฝรั่งเศส พิพิธภัณฑสถานลูฟวร์เป็นพิพิธภัณฑสถานที่มีชื่อเสียงที่สุด เก้าแก่และใหญ่ที่สุดแห่งหนึ่งของโลก ซึ่งได้เปิดให้สาธารณชนเข้าชมได้เมื่อปี ค.ศ. 1793 มีประวัติความเป็นมาตั้งแต่สมัยราชวงศ์กาเปเซียง ตัวอาคารเดิมเคยเป็นพระราชวังหลวง ปัจจุบันเป็นสถานที่ที่จัดแสดงและเก็บรักษาผลงานทางศิลปะที่ทรงคุณค่าระดับโลกเป็นจำนวนมากกว่า 35,000 ชิ้น จากสมัยก่อนประวัติศาสตร์จนถึงศตวรรษที่ 19 อิสระให้ท่านได้ถ่ายรูปกับ **พีระมิดแก้วของพิพิธภัณฑสถานลูฟวร์** ออกแบบโดย ไอ. เอ็ม. เป สถาปนิกชาวจีน-อเมริกัน ก่อสร้างเสร็จสมบูรณ์เมื่อปี ค.ศ. 1988 โดยเป็นหนึ่งในโครงการที่ริเริ่มของประธานาธิบดีฟร็องซัว มีแตร็อง เพื่อใช้สอยเป็นทางเข้าหลักของพิพิธภัณฑสถานให้ท่านเดินชมพิพิธภัณฑสถานและช้อปปิ้งสินค้าที่ **ห้างปลอดภาษีเบนลักซ์ (Duty Free Benlux)** ห้างชื่อดังใจกลางกรุงปารีส ซึ่งจะได้พบกับสินค้าแบรนด์ชั้นนำต่างๆจากทั่วโลก ในราคาที่ไม่แพงและบรรยากาศที่หรูหราตระการตา พร้อมทั้งมีพนักงานและข้อความภาษาไทยในห้างนี้ นำท่านเดินทางสู่ **ห้างสรรพสินค้าแกลลอรี่ ลาฟาแยตต์ (Galeries Lafayette)** ตั้งอยู่บน Boulevard Haussmann ในเขตที่ 9 ของกรุงปารีสใกล้กับ Opera Garnier มีแบรนด์หลากหลายให้ท่านได้เลือกซื้อสินค้าต่างๆที่ร้านเพื่อให้เหมาะกับทุกงบประมาณ ตั้งแต่เสื้อผ้าสำเร็จรูปไปจนถึงแฟชั่นชั้นสูง สถาปัตยกรรมของร้านเป็นแบบอาร์ตนูโว มีโดมที่โดดเด่นและทัศนียภาพอันงดงามของกรุงปารีส ทำให้เป็นแหล่งท่องเที่ยวของเมืองหลวงของฝรั่งเศส อิสระให้ท่านช้อปปิ้งได้ตามอัธยาศัย



คำ อิสระอาหารค่ำ เพื่อไม่ให้เป็นการเสียเวลาในการช้อปปิ้ง
ที่พัก Holiday Inn Express Paris ระดับ 3 ดาว หรือเทียบเท่า



Day8 ย่านมงต์มาตร์ – มหาวิหารซาเครเกอร์ – สนามบินปารีส ชาร์ล เดอ โกล ประเทศฝรั่งเศส – สนามบินคิงคาลิด ประเทศซาอุดีอาระเบีย

เช้า บริการอาหารเช้า ณ ห้องอาหารของโรงแรม (11)

นำท่านเดินทางสู่ **ย่านมงต์มาตร์ (Montmartre)** (ใช้เวลาเดินทาง 1 ชั่วโมง) เป็นย่านสำคัญอีกแห่งของเมืองปารีส อยู่สุดเขตทางเหนือของปารีส มีลักษณะเป็นรวมถึงยังเป็นจุดกำเนิดผลงานด้านศิลปะของศิลปินมากมายแห่งของเมืองปารีสในอดีต นำท่านชม **มหาวิหารซาเครเกอร์ (Sacré-Coeur)** มีความสูง 83 เมตร ซึ่งเป็นโบสถ์คาทอลิกที่ตั้งอยู่บนเนิน Montmartre หรือเรียกอีกชื่อว่า ภูเขาแห่งผู้พลีชีพในศาสนา ภายในโบสถ์ยังมีภาพโมเสกที่ใหญ่ที่สุดในโลก รวมถึงไปป์อแกนขนาดใหญ่ของโบสถ์ที่ถูกสร้างโดย อริสทิด คาวาเย – คอลต์ ประติมากรรมของมหาวิหารซาเครเกอร์จะเป็นการก่อสร้างสไตล์บาเซนไท ที่เต็มไปด้วยมนต์ขลัง ที่นี่ยังเป็นจุดชมวิวทิวทัศน์ มีทัศนียภาพที่สวยงาม เป็นสถานที่สำหรับหนุ่มสาวนิยมมาเดินเล่นกัน ถ่ายภาพ และด้านหน้าโบสถ์ยังมีจุดขายของที่ระลึกอีกด้วย





นำท่านเดินทางสู่ สนามบินปารีส ชาร์ล เดอ โกล ประเทศฝรั่งเศส เพื่อเดินทางกลับประเทศไทย

15.15 นำท่านออกเดินทางสู่ สนามบินคิงคาลิด ประเทศซาอุดีอาระเบีย โดยสายการบิน **Saudia Airlines** เที่ยวบินที่ **SV126** (บริการอาหารและเครื่องดื่มบนเครื่อง)

22.55 เดินทางถึง สนามบินคิงคาลิด ประเทศซาอุดีอาระเบีย และรอต่อเครื่อง



Day7 สนามบินคิงคาลิด ประเทศซาอุดีอาระเบีย - สนามบินสุวรรณภูมิ ประเทศไทย

02.00 นำท่านออกเดินทางสู่ สนามบินสุวรรณภูมิ ประเทศไทย โดยสายการบิน **Saudia Airlines** เที่ยวบินที่ **SV844** (บริการอาหารและเครื่องดื่มบนเครื่อง)

13.40 เดินทางถึง สนามบินสุวรรณภูมิ ประเทศไทย โดยสวัสดิภาพ ... พร้อมความประทับใจ

✔ อัตราค่าบริการนี้รวม



ค่าตัวเครื่องบินไป-กลับพร้อมคณะ



ค่าภาษีสนามบินทุกแห่งที่มี



ค่าน้ำหนักกระเป๋าสัมภาระ
เป็นไปตามสายการบินกำหนด



ค่าจ้างมีคฤเทศก์คอยบริการตลอด
การเดินทาง



ค่าอาหารตามมือที่ระบุในรายการ



ค่ารถรับ-ส่ง และนำเที่ยวตามรายการ



ค่าที่พักตามที่ระบุในรายการ
พักห้องละ 2-3 ท่าน



ค่าเข้าชมสถานที่ต่างๆ ตามรายการ



ค่าประกันอุบัติเหตุระหว่างเดินทาง
วงเงินท่านละ 1,000,000 บาท
เงื่อนไขตามกรมธรรม์



ค่าบริการซึ่งได้รวมภาษีมูลค่าเพิ่ม 7% แล้ว
ถ้าบริษัทสามารถ หัก ภาษี ณ ที่จ่าย 3%
(ยอดก่อนภาษีมูลค่าเพิ่ม)

✘ อัตราค่าบริการนี้ไม่รวม



ค่าใช้จ่ายส่วนตัวนอกเหนือจากรายการที่ระบุ เช่น ค่าทำหนังสือเดินทาง, ค่าโทรศัพท์, ค่าโทรศัพท์
ทางไกล, ค่าอินเทอร์เน็ต, ค่าซักรีด, มินิบาร์ในห้อง (กรุณาสอบถามจากหัวหน้าทัวร์ก่อนการให้บริการ)



ค่าทิปคนขับรถ และหัวหน้าทัวร์



ค่าดำเนินการอื่นๆ สำหรับผู้ที่ไม่ได้ถือหนังสือเดินทางสัญชาติไทย ค่าดำเนินการ
แจ้งเข้า-ออกประเทศ



ค่าอาหารพิเศษที่นอกเหนือจากรายการทัวร์กำหนด และ รวมถึงการริเคเวสอาหารพิเศษต่างๆ
เช่น อาหารเจ มังสวิรัต อาหารทะเล เป็นต้น



ค่าบริการอื่นๆ เพิ่มของสายการบิน เช่น ที่นั่ง อาหาร วิลแชร์ และ บริการเสริมอื่น (ถ้ามี)



ค่าวีซ่าท่องเที่ยว (ถ้ามี) รวมถึงกรณีประเทศปลายทางประกาศยกเลิกวีซ่าท่องเที่ยว
สำหรับนักท่องเที่ยวชาวไทย

เงื่อนไขการยกเลิกการเดินทาง

1. กรณีที่นักท่องเที่ยวต้องการ **ขอยกเลิกการเดินทาง เลื่อน หรือ เปลี่ยนแปลงการเดินทาง**

นักท่องเที่ยว (ผู้มีรายชื่อในเอกสารการจอง) จะต้องอีเมล เพื่อลงนามในเอกสารแจ้งยืนยันยกเลิกการจอง กับทางบริษัทเป็นลายลักษณ์อักษรเท่านั้น ทางบริษัทไม่รับยกเลิกการจองผ่านทางโทรศัพท์ ไม่ว่ากรณีใดๆ ทั้งสิ้น

2. กรณีนักท่องเที่ยวต้องการ **ขอรับเงินค่าบริการคืน** กรุณาส่งเอกสารทางอีเมล เอกสารที่ใช้ประกอบการขอรับเงินคืนรายละเอียดดังนี้

- หน้าสมุดบัญชีธนาคารที่ต้องการให้นำเงินเข้า
- ใบเรียกเก็บเงิน หรือ หลักฐานการชำระค่าบริการต่างๆ ทั้งหมด
- พาสปอร์ตหน้าแรกของผู้เดินทาง

**** กรณีมอบอำนาจจะต้องมีหนังสือมอบอำนาจ และ สำเนาบัตรประชาชนของผู้รับมอบอำนาจ ****

เงื่อนไขการคืนเงินค่าบริการดังนี้

แจ้งยกเลิกก่อนเดินทาง ตั้งแต่ 30 วันขึ้นไป	คืนค่าใช้จ่ายทั้งหมด หรือ หักค่าใช้จ่ายจริงที่เกิดขึ้น (กรณีวันเดินทางตรงกับช่วงวันหยุดนักขัตฤกษ์ ไม่ว่าวันใดวันหนึ่ง ทางบริษัทขอสงวนสิทธิ์ในการยกเลิกการเดินทางไม่น้อยกว่า 55 วัน)
แจ้งยกเลิกก่อนเดินทาง 15-29 วัน	เก็บค่าใช้จ่ายท่านละ 50% ของค่าทัวร์ หรือ หักค่าใช้จ่ายจริงที่เกิดขึ้น (กรณีที่มีค่าใช้จ่ายตามจริงมากกว่ากำหนด ทางบริษัทขอสงวนสิทธิ์ในการเรียกเก็บค่าใช้จ่ายเพิ่ม)
แจ้งยกเลิกก่อนเดินทาง 0-14 วัน	เก็บค่าใช้จ่ายท่านละ 100% ของค่าทัวร์



ข้อมูลสำคัญเกี่ยวกับโรงแรมที่พักที่ท่านควรรทราบ

1. เนื่องจากการวางแผนผังห้องพักของแต่ละโรงแรมแตกต่างกัน เช่น ห้องพักแบบห้องเดี่ยว (Single) ห้องพักแบบห้องคู่ 2 ท่าน (Twin/Double) และ ห้องพักแบบ 3 ท่าน / 3 เตียง (Triple Room) จึงอาจทำให้ห้องพักแต่ละประเภท อาจจะไม่ติดกัน หรือ อยู่คนละชั้นกัน และบางโรงแรมอาจจะไม่มีห้องพักแบบ 3 ท่าน ซึ่งถ้าต้องการเข้าพัก 3 ท่าน อาจจะต้องเป็น 1 เตียงใหญ่ กับ 1 เตียงพับเสริม หรือ อาจมีความจำเป็นต้องแยกห้องพักเป็นห้องคู่ 1 ห้อง (Twin/Double) และ ห้องเดี่ยว 1 ห้อง (Single) ไม่ว่าจะกรณีใดๆ ทางบริษัทขอสงวนสิทธิ์ในการเรียกเก็บค่าบริการเพิ่มตามจริงที่เกิดขึ้นจากนักท่องเที่ยว
2. กรณีที่มีงานจัดประชุมนานาชาติ (Trade Fair) เป็นผลให้ค่าโรงแรมสูงขึ้นมาก และ ห้องพักในเมืองเต็ม บริษัทฯ ขอสงวนสิทธิ์ในการปรับเปลี่ยน หรือย้ายเมืองเพื่อให้เกิดความเหมาะสม
3. โดยส่วนใหญ่ตามธรรมเนียม ของห้องพักจะเป็นห้องพักที่ห้ามสูบบุหรี่ (Non Smoking Room) โดยทางโรงแรมอาจมีการติดตั้งอุปกรณ์ดับจับควันไว้ในห้อง กรณีที่มีการลักลอบสูบบุหรี่ในห้องพัก และถูกตรวจสอบได้ ผู้เข้าพักจำเป็นต้องชำระค่าปรับกับโรงแรม โดยตรง โดยค่าปรับขึ้นอยู่กับเงื่อนไขของแต่ละโรงแรม



ข้อมูลสำคัญเกี่ยวกับสายการบินที่ท่านควรรทราบ

1. เกี่ยวกับที่นั่งบนเครื่องบิน เนื่องจากบัตรโดยสาร เป็นแบบหมู่คณะ (ราคาพิเศษ) สายการบินจึงขอสงวนสิทธิ์ในการเลือกที่นั่งบนเครื่องบินทุกกรณี แต่ทางบริษัทจะพยายามให้มากที่สุด ให้ลูกค้าผู้เดินทางที่มาด้วยกันได้นั่งด้วยกัน หรือใกล้กันให้มากที่สุดเท่าที่จะสามารถทำได้
2. กรณีที่ท่านเป็นมุสลิม หรือ นับถือศาสนาอิสลาม หรือ แพ้อาหารบางประเภท โปรดระบุมาให้ชัดเจนในขั้นตอนการจอง กรณีที่แจ้งล่วงหน้าก่อนเดินทางกะทันหัน อาจมีค่าใช้จ่ายเพิ่มเพื่อชำระกับเมนูใหม่ที่ต้องการ เพราะเมนูเดิมของคุณ ไม่สามารถยกเลิกได้
3. บางสายการบินอาจมีเงื่อนไขเกี่ยวกับการให้บริการอาหารบนเครื่องบินแตกต่างกัน ขอให้ท่านทำความเข้าใจถึงวัฒนธรรมประจำชาติ ของแต่ละสายการบินที่กำลังให้บริการท่านอยู่
4. สายการบินอาจมีการงดเสิร์ฟอาหาร และเครื่องดื่ม หรือเปลี่ยนแปลงรูปแบบอาหาร ขึ้นอยู่กับสายการบินเป็นผู้กำหนด



เงื่อนไข และข้อควรทราบอื่นๆ ทัวไป ที่ท่านควรทราบ

1. ทัวรนี้สำหรับผู้มีวัตถุประสงค์เพื่อการท่องเที่ยวเท่านั้น
2. ทัวรนี้ขอสงวนสิทธิ์สำหรับผู้เดินทางที่ถือหนังสือเดินทางธรรมดา (หน้าปกสีน้ำตาล / เลือดหมู) เท่านั้น กรณีที่ท่านถือหนังสือเดินทางราชการ (หน้าปกสีน้ำเงินเข้ม) หนังสือเดินทางทูต (หน้าปกสีแดงสด) และต้องการเดินทางไปพร้อมคณะทัวร อันมีวัตถุประสงค์เพื่อการท่องเที่ยว โดยไม่มีจดหมายเชิญ หรือ เอกสารใดเชื่อมโยงเกี่ยวกับการขออนุญาตการใช้หนังสือเดินทางพิเศษอื่นๆ หากไม่ผ่านการอนุมัติของเคาน์เตอร์เช็คอิน ด้านตรวจคนเข้าเมือง ทั้งฝั่งประเทศไทย (ต้นทาง) ขาออก และ ต่างประเทศ (ปลายทาง) ขาเข้า ไม่ว่ากรณีใดก็ตาม ทางบริษัทขอสงวนสิทธิ์ไม่รับผิดชอบความผิดพลาดที่จะเกิดขึ้นในส่วนนี้ ไม่ว่าส่วนใดส่วนหนึ่ง
3. ทัวรนี้เป็นทัวรแบบเหมาจ่ายล่วงหน้าเรียบร้อยแล้วทั้งหมด หากท่านไม่ได้ร่วมเดินทางหรือใช้บริการตามที่ระบุไว้ในรายการ ไม่ว่าบางส่วนหรือทั้งหมด หรือถูกปฏิเสธการเข้า-ออกเมือง หรือด้วยเหตุผลใดๆ ก็ตาม ทางบริษัทขอสงวนสิทธิ์ไม่คืนเงินค่าบริการ ไม่ว่าบางส่วนหรือทั้งหมดให้แก่ท่านไม่ว่ากรณีใดๆ ก็ตาม
4. ทางบริษัทขอสงวนสิทธิ์ไม่รับผิดชอบค่าเสียหายจากความผิดพลาดในการสะกดชื่อ นามสกุล คำนำหน้าชื่อ เลขที่หนังสือเดินทาง เลขที่วีซ่า และอื่นๆ เพื่อใช้ในการจองตั๋วเครื่องบิน ในกรณีที่นักท่องเที่ยว หรือ เอเย่นต์ไม่ได้ส่งหน้าหนังสือเดินทาง และ หน้าวีซ่ามาให้กับทางบริษัทพร้อมการชำระเงินมัดจำหรือส่วนที่เหลือทั้งหมด
5. ทางบริษัทขอสงวนสิทธิ์ในการเปลี่ยนแปลงรายการการเดินทางตามความเหมาะสม เพื่อให้สอดคล้องกับ สถานการณ์ ภูมิอากาศ และเวลา ณ วันที่เดินทางจริงของประเทศที่ท่านเดินทาง ทั้งนี้ ทางบริษัทจะคำนึงถึงความปลอดภัย และ ประโยชน์ของลูกค้าเป็นสำคัญ
6. ทางบริษัทขอสงวนสิทธิ์ไม่รับผิดชอบต่อความเสียหายหรือค่าใช้จ่ายใดๆ ที่เพิ่มขึ้นของนักท่องเที่ยวที่ไม่ได้เกิดจากความผิดของทางบริษัท เช่น ภัยธรรมชาติ การจลาจล การนัดหยุดงาน การปฏิวัติ อุบัติเหตุ ความเจ็บป่วย ความสูญหายหรือเสียหายของสัมภาระ ความล่าช้า เปลี่ยนแปลง หรือการบริการของสายการบิน เหตุสุดวิสัยอื่น เป็นต้น
7. อัตราค่าบริการนี้คำนวณจากอัตราแลกเปลี่ยนเงินตราต่างประเทศ ณ วันที่ทางบริษัทเสนอราคา ดังนั้น ทางบริษัทขอสงวนสิทธิ์ในการปรับราคาค่าบริการเพิ่มขึ้น ในกรณีที่มีการเปลี่ยนแปลงอัตราแลกเปลี่ยนเงินตราต่างประเทศ ค่าตัว เครื่องบิน ค่าภาษีน้ำมัน ค่าภาษีสนามบิน ค่าประกันภัยสายการบิน การเปลี่ยนแปลงเที่ยวบิน ฯลฯ ที่ทำให้ต้นทุนสูงขึ้น
8. มีคฤหาสน์ พนักงาน หรือตัวแทนของทางบริษัท ไม่มีอำนาจในการให้คำสัญญาใดๆ แก่บริษัท เว้นแต่มีเอกสารลงนามโดยผู้มีอำนาจของบริษัทกำกับเท่านั้น
9. นักท่องเที่ยวต้องมีความพร้อมในการเดินทางทุกประการ หากเกิดเหตุสุดวิสัยใดๆ ระหว่างรอการเดินทาง อันไม่ใช่เหตุที่เกี่ยวข้องกับทางบริษัท อาทิ วีซ่าไม่ผ่าน เกิดอุบัติเหตุที่ไม่สามารถควบคุมได้ นอกเหนือการควบคุมและคาดหมาย ทางบริษัทจะรับผิดชอบคืนค่าทิวรเฉพาะส่วนที่บริษัทยังไม่ได้ชำระแก่ทางคู่ค้าของทางบริษัท หรือจะต้องชำระตามข้อ ตกลงแก่คู่ค้าตามหลักปฏิบัติเท่านั้น
10. คณะทิวรนี้ เป็นการชำระค่าใช้จ่ายทั้งหมดแบบผูกขาดกับตัวแทนบริษัทที่ได้รับการรับรองอย่างถูกต้อง ณ ประเทศปลายทาง ซึ่งบางส่วนของโปรแกรมอาจจำเป็นต้องท่องเที่ยวอันเป็นไปตามนโยบายของประเทศปลายทางนั้นๆ กรณีที่ท่านไม่ต้องการใช้บริการส่วนใดส่วนหนึ่ง ไม่ว่ากรณีใดก็ตาม จะไม่สามารถคืนค่าใช้จ่ายให้ได้ และ อาจมีค่าใช้จ่ายเพิ่มเติมขึ้น ตามมาเป็นบางกรณี ทางบริษัทขอสงวนสิทธิ์ในการเรียกเก็บค่าใช้จ่ายที่เกิดขึ้นจริงทั้งหมดกับผู้เดินทาง กรณีที่เกิดเหตุการณ์ขึ้น ไม่ว่ากรณีใดก็ตาม
11. กรณีลูกค้าที่จองเฉพาะทิวรไม่รวมบัตรโดยสารโดยเครื่องบิน (จอยด์แลนด์ทิวร ชื่อตัวเครื่องบินแยกเอง) ในวันเริ่มทิวร (วันที่หนึ่ง) ท่านจำเป็นต้องมารอคณะท่าน ทางบริษัทไม่สามารถให้คณะ รอท่านได้ ไม่ว่ากรณีใดก็ตาม กรณีที่ไฟล์ทของท่านถึงช้ากว่าคณะ และ ยืนยันเดินทาง ท่านจำเป็นต้องเดินทางตามคณะไปยังเมือง หรือ สถานที่ท่องเที่ยวที่คณะอยู่ในเวลานั้นๆ กรณีนี้ จะมีค่าใช้จ่ายเพิ่ม ท่านจำเป็นต้องชำระค่าใช้จ่ายที่ใช้ในการเดินทางด้วยตนเองทั้งหมดเท่านั้น ไม่ว่า กรณีใดก็ตาม และ ทางบริษัทขอสงวนสิทธิ์ไม่สามารถชดเชย หรือ ทดแทน หากท่านไม่ได้ท่องเที่ยวเมือง หรือ สถานที่ท่องเที่ยวใดๆ สถานที่หนึ่ง ทุกกรณี เนื่องจากเป็นการชำระแบบเหมาจ่ายกับตัวแทนแล้วทั้งหมด



ข้อมูลสำคัญเกี่ยวกับ การยื่นคำร้องขอวีซ่า ที่ท่านควรทราบ

1. โปรแกรมทัวร์นี้ไม่รวม ค่าธรรมเนียมวีซ่าต่างๆจากสถานทูต ค่าบริการและค่าธรรมเนียมจากศูนย์ยื่นวีซ่า หรือค่าใช้จ่ายพิเศษค่าใช้จ่ายเพิ่มเติมอื่นๆจากทั้งทางสถานทูต และศูนย์ยื่นวีซ่า
2. ผู้สมัครทุกท่าน จำเป็นต้องมาแสดงตน ณ ศูนย์ยื่นรับคำร้องขอวีซ่า เพื่อสแกนลายนิ้วมือทุกท่าน
3. ระยะเวลาในการพิจารณาวีซ่าของสถานทูต โดยประมาณ 15-20 วันทำการ เป็นอย่างน้อย (ไม่รวมเสาร์ - อาทิตย์ และวันหยุดของสถานทูตนั้นๆ ตามประกาศ) และทั้งนี้ขึ้นอยู่กับจำนวนของผู้สมัครในแต่ละช่วงเป็นสำคัญ
4. ทางบริษัทฯ ขอสงวนสิทธิ์ในการยื่นวีซ่าแบบหมู่คณะ โดยทางแผนกวีซ่าจะเป็นผู้ได้รับกำหนดการนัดหมายวัน และเวลาจากทางสถานทูตหรือศูนย์รับคำร้องขอวีซ่าเท่านั้น
5. หากท่านไม่สะดวกมาดำเนินการยื่นวีซ่าวันใด รวมไปถึงมีความจำเป็นต้องใช้หนังสือเดินทางเพื่อ กิจธุระส่วนตัวของท่านในช่วงใดบ้าง ซึ่งอาจจะอยู่ในช่วงระยะเวลาการพิจารณาวีซ่า หรือ ซึ่งอาจทำให้ให้มีผลต่อการ พิจารณาวีซ่า (เล่มหนังสือเดินทางอยู่ระหว่างการพิจารณาที่สถานทูต) **ท่านจำเป็นต้องแจ้งล่วงหน้าก่อน ตั้งแต่ ขั้นตอนการจอง หรือ ก่อนชำระเงินสดจ่าย** แผนกวีซ่าจะประสานงานอีกครั้ง การนัดหมายแบบกรณีจำเป็นต่างๆ นั้นมี ค่าใช้จ่ายเพิ่มเติม ที่ท่านต้องชำระในส่วนนี้ด้วยตนเอง
 - 5.1 **คิวพิเศษ (Premium)** คือ การนัดหมายที่เร็วขึ้น หรือ สามารถเลือกเวลาได้มากขึ้น
 - 5.2 **การยื่นแบบเร่งด่วน (Fast Track)** ใช้เวลาพิจารณาเร็วกว่าปกติ

**** การบริการพิเศษนี้ยังคงใช้มาตรฐานการพิจารณาวีซ่าแบบเดิมทั้งหมด **** ประเทศที่ท่านสามารถเลือก ซื้อบริการพิเศษนี้ได้ มีบางประเทศในยุโรปเท่านั้น กรุณาสอบถามเจ้าหน้าที่วีซ่า
6. กรณีที่ท่านไม่สามารถยื่นวีซ่าพร้อมคณะได้ จะต้องยื่นก่อน หรือ หลัง คณะ และหากเกิดค่าใช้จ่ายไม่ ว่ากรณีใดๆ ก็ตาม ท่านจำเป็นต้องชำระค่าใช้จ่ายที่เกิดขึ้นตามจริงทั้งหมด เช่น ค่าบัตรโดยสารโดยเครื่องบิน (ตัว) จะต้องออกก่อนแต่วีซ่ายังไม่ออก เนื่องจากท่านยื่นหลังคณะ
7. หลังจากยื่นวีซ่าเรียบร้อยแล้ว สถานทูตไม่อนุญาตให้ทำการยืมหนังสือเดินทางจากสถานทูตออกมาระหว่าง ขั้นตอนการพิจารณาวีซ่าไม่ว่ากรณีใดๆ ทั้งสิ้น ดังนั้นหากท่านมีความจำเป็นในการใช้เล่มฯ เพื่อเดินทาง กรุณาแจ้ง เจ้าหน้าที่
8. กรณีที่ท่านมีวีซ่าท่องเที่ยวเชิงเกษียณที่สามารรถเข้าออกได้หลายครั้งโดยยังไม่หมดอายุ จำเป็นต้องเป็น วีซ่าชนิดท่องเที่ยวเท่านั้น โดยจะต้องอยู่ในหนังสือเดินทางเล่มปัจจุบันที่มีอายุคงเหลืออย่างน้อย 6 เดือน ณ วันเดินทาง กลับกรุณาส่งหนังสือและหน้าที่มีการประทับตราเข้าประเทศมาแล้วให้กับเจ้าหน้าที่ตรวจสอบเพื่อความถูกต้อง
9. การบิดเบือนข้อเท็จจริงหรือให้ข้อมูลเท็จแก่สถานทูตฯ อาจถูกระงับมิให้เดินทางเข้าประเทศในกลุ่มเซงเก้น เป็นการถาวร ในกรณีถูกปฏิเสธวีซ่า สถานทูตฯ ไม่มีนโยบายในการคืนค่าธรรมเนียมการบิดเบือนข้อเท็จจริงหรือให้ข้อมูล เท็จแก่สถานทูตฯ อาจถูกระงับมิให้เดินทางเข้าประเทศในกลุ่มเซงเก้นเป็นการถาวร ในกรณีถูกปฏิเสธวีซ่า สถานทูตฯ ไม่มีนโยบายในการคืนค่าธรรมเนียม
10. บางกรณีสถานทูตอาจขอให้มาแสดงตน หลังจากกลับจากประเทศปลายทางแล้ว ซึ่งขอให้ท่านให้ความ ร่วมมือในส่วนนี้เพื่อให้การยื่นคำร้องในครั้งต่อๆ ไปสะดวกมากขึ้น ทั้งนี้ขึ้นอยู่กับดุลยพินิจของเจ้าหน้าที่สถานทูตเป็น สำคัญ
11. การที่วีซ่าจะออกให้ทันวันเดินทางหรือไม่ หรือ ออกก่อนเดินทางเพียงไม่กี่วัน เราไม่สามารถฟ้องร้องหรือ เรียกชดเชยค่าเสียหายใดๆ ได้ทั้งสิ้น เนื่องจากมีเอกสารทางการทูตคุ้มครองอยู่
12. ทางแผนกวีซ่าของบริษัท ไม่มีนโยบาย ขอวีซ่าในระยะเวลานานนอกเหนือระยะเวลาการเดินทางตาม โปรแกรมทัวร์ ก่อเที่ยว
13. เกี่ยวกับเอกสารทางราชการที่จำเป็นต้องแปล เช่น หนังสือยินยอมให้บุตรเดินทางไปต่างประเทศที่ออกจาก สำนักงานเขต หรือ อำเภอ ที่อาศัยอยู่ ในปกครองบุตรกรณีบิดาและมารดา หย่าร้าง ในสำคัญการหย่า กรณีศูนย์รับ ยื่นคำร้องขอวีซ่า หรือ สถานทูตต้องการ เอกสารที่แปลเรียบร้อยแล้ว จำเป็นจะต้องได้รับการรับรอง (มีตราประทับ) จาก กรมการกงสุลเท่านั้น ซึ่งจะมีค่าใช้จ่ายเพิ่ม ฉบับละ ประมาณ 1,000-1,500 บาท กรณีนี้ จำเป็นที่สุด สำหรับเด็กที่อายุ ต่ำกว่า 18 ปีบริบูรณ์ ไม่ได้เดินทางกับ มารดาและบิดา (เช่น เดินทางกับมารดา และ บิดาไม่ได้เดินทางด้วย) ค่าใช้จ่ายใน ส่วนนี้ ลูกจำเป็นต้องรับผิดชอบด้วยตนเอง ทางบริษัทฯ ขอสงวนสิทธิ์ไม่สามารถชำระค่าใช้จ่ายในส่วนนี้ให้ท่านได้ แต่ หากเอกสารการแปลแบบปกติ (ไม่จำเป็นต้องมีตราประทับ) ทางบริษัทยินดีอำนวยความสะดวกแปลให้ท่านได้ตามปกติ